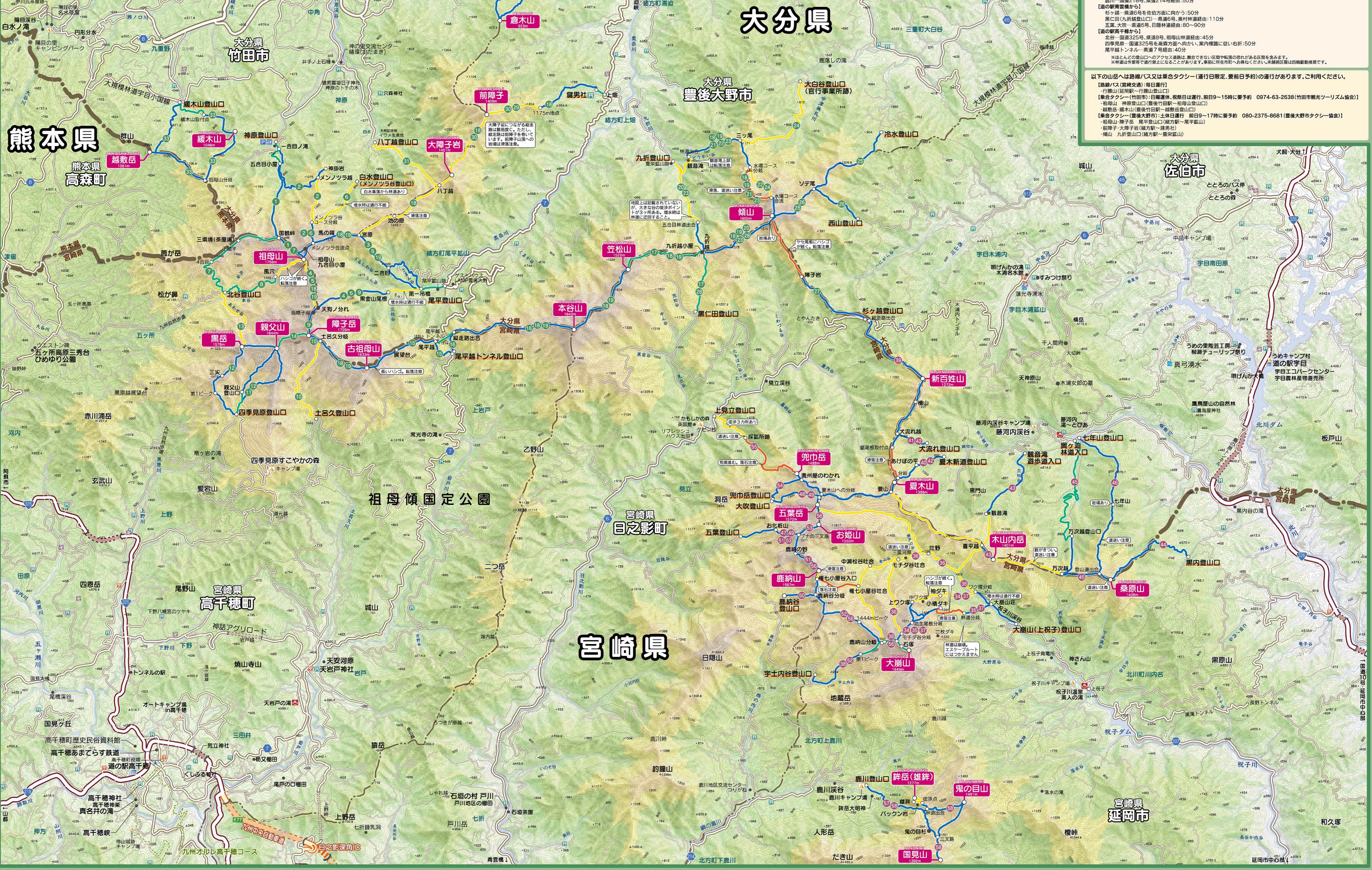
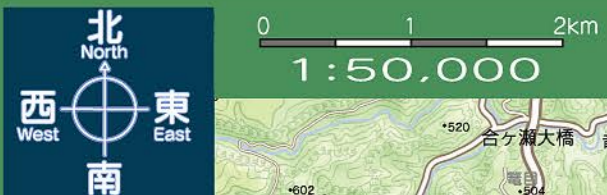


祖母山・傾山・大崩山エリア



交通アクセス

交通拠点から主な登山口へのアクセス

【豊後竹田駅から】
神原→国道57号、県道8号を高千穂方面へ向かい、案内標識に従い左折：35分
【道の駅高千穂から】
建男社・九折（黒岩登山口）、尾平・尾平越トンネル→県道7号経由：25～50分
【道の駅宇目から】
七年山・奥ヶ谷林道入口、観音滝遊歩道（藤河内深谷）、夏木新道登山口→国道326号、藤川内林道経由：20～45分
杉ヶ越→国道326号、県道6号経由：30分
黒田山（上祝子）→県道207号（抜橋）経由：90分
黒田山（上祝子）→国道218号を高千穂方面へ向かい、案内標識に従い右折：120分
行徳山→国道218号を高千穂方面へ向かい、案内標識に従い右折：25分
【道の駅北方から】
前川→国道218号、県道214号経由：50分
【道の駅高千穂から】
杉ヶ越→県道6号を左側方面へ向かい：50分
黒田山（九折越登山口）→県道6号、奥村林道経由：110分
五葉・大吹→県道6号、日藤林道経由：80～90分
【道の駅高千穂から】
北谷→国道325号、県道9号、祖母山林道経由：45分
四季見原→国道325号を高千穂方面へ向かい、案内標識に従い右折：50分
尾平越トンネル→県道7号経由：40分

※ほとんどの登山口へのアクセス道路は、難合できない区間や転落の恐れがある区間を含みます。
※林道は作業等で通行禁止になることがあります。事前に所在市町へお尋ねください。未舗装区間は自給自足推奨です。

以下の山岳へは路線バス又は乗合タクシー（運行日限定、要前日予約）の運行があります。ご利用ください。

【路線バス（宮崎交通）：毎日運行】
行徳山（延岡駅～行徳山登山口）
【乗合タクシー（竹田市）：毎日運行。祝祭日は運行。前日9～15時に要予約 0974-63-2638（竹田市観光ツーリズム協会）】
- 祖母山 神原登山口（豊後竹田駅～祖母山登山口）
- 越敷岳 祖母山（豊後大野市）土休日運行 前日9～17時に要予約 080-2375-8681（豊後大野市タクシー協会）
【乗合タクシー（豊後大野市）：土休日運行 前日9～17時に要予約 080-2375-8681（豊後大野市タクシー協会）】
- 祖母山・大崩山（大崩山登山口）
- 傾山・大崩山（大崩山登山口）
- 大崩山（上祝子）
- 大崩山（上祝子）

熊本県

高森町

高千穂町

高千穂市

高千穂郡

高千穂町

高千穂町

高千穂町

高千穂町

高千穂町

高千穂町

高千穂町

高千穂町

高千穂町

高千穂町

高千穂町

高千穂町

高千穂町

高千穂町

高千穂町

高千穂町

高千穂町

高千穂町

高千穂町

宮崎県

高千穂町

高千穂町

高千穂町

高千穂町

高千穂町

高千穂町

高千穂町

高千穂町