

遠隔教育システム環境構築業務委託仕様書

1 委託業務名：遠隔教育システム環境構築業務委託（以下、「本業務」という。）

2 履行期間：契約締結日から令和7年5月30日まで

3 業務対象箇所

【受信側（標準機器整備＋拡張機器整備）】

- | | | |
|-------------|-----------|----------|
| (1) ①高田高等学校 | 南校舎 1 F | 選択 5 教室 |
| ②国東高等学校 | 特別教室棟 3 F | 保育実習室 |
| ③杵築高等学校 | 普通教室棟 3 F | 選択教室 3 C |
| ④別府鶴見丘高等学校 | 管理棟 3 F | 多目的家庭科教室 |
| ⑤竹田高等学校 | 特別教室棟 2 F | 地学教室 |
| ⑥玖珠美山高等学校 | 中校舎 3 F | 選択 8 教室 |
| ⑦中津南高等学校 | 特別棟 2 F | 地学教室 |
| ⑧安心院高等学校 | 教室棟 1 F | 生徒会 |

【受信側（標準機器整備）】

- | | | |
|---------------|---------------|------------|
| (2) ⑨別府翔青高等学校 | 管理棟 3 F | 選択教室 1 3 2 |
| ⑩由布高等学校 | 管理・特別教室棟 2 F | セミナー 1 教室 |
| ⑪津久見高等学校 | 特別教室棟 1 F | 選択教室 I |
| ⑫三重総合高等学校 | 管理棟 3 F | 楠学ルーム 2 |
| ⑬中津北高等学校 | 特別教室棟（北側） 4 F | 選択教室 |

4 作業工程

受託者は、作業工程表を作成して委託者へ提出すること。

5 作業内容

【受信側（標準機器整備）】

(1) 機器の組立及び設置作業（※機器は、設置個所に納品済み）

機器等① 大型モニター（75 インチ）× 2 台

機器等② 上記①のモニタースタンド× 2 台

機器等③ ビデオ会議用一体型機器（NeatBarPro+NeatPad）× 1 台

(2) 機器の設置（配置イメージ 別紙 2）

機器等②スタンドに、機器等①大型モニターと機器等③ビデオ会議用一体型機器を設置すること。なお、床には、スタンドの位置調整のための位置表示、各教室机には遠隔教育を受講する際の机の位置表示を行うこと。

(3) 配線作業

- (ア) 各種機器等を接続するための配線作業を行うこと。
- (イ) 機器等③ビデオ会議用一体型機器については、各教委室にある校内 LAN（有線）に接続すること。
- (ウ) 室内のコンセントから各種機器へ電気配線を行うこと。
- (エ) 各種配線ケーブルや電源ケーブルは、必ず養生をすること。
- (オ) 配線作業で必要となるケーブル類や HUB、OAタップ等については本業務の委託費に含めること。

(4) 機器の設定作業

- (ア) 受信教室の機器等③ビデオ会議用一体型機器に遠隔授業が行えるよう ZoomRooms、Neat Pulse を設定すること
※設定にあたっては、委託者と連携し行うこと
- (イ) ネットワーク設定作業
 - ・機器等③ビデオ会議用一体型機器
- (ウ) モニター設定
- (エ) 接続確認テスト等
 - ・Zoom Rooms 接続テスト
 - ・Neat Pulse 接続テスト

【受信側（拡張機器整備）】

- (1) 機器の組立及び設置作業（※機器は、設置個所に納品済み）
機器等① ビデオ会議用一体型拡張カメラ機器（NeatFrame）× 3 台
- (2) 機器等の設置（配置イメージ 別紙 2）
機器等①については、教室の指定された場所に設置すること。なお、設置に必要な金具等については本業務の委託費に含めること。設置後は、遠隔教育が円滑に実施できるように教室の机の間隔等を調整し、机の位置表示（床部分）を行うこと。
- (3) 配線作業
 - (ア) 各種機器等を接続するための配線作業を行うこと。
 - (イ) 上記機器等①については、教室にある校内 LAN（有線）に接続すること。
 - (ウ) 室内のコンセントから各種機器へ電気配線を行うこと。
 - (エ) 各種配線ケーブルや電源ケーブルは、必ず養生をすること。
 - (オ) 機器設置・配線作業で必要となるケーブル類や HUB、OAタップ、NeatFrame 設置机、LAN 変換アダプター等については本業務の委託費に含めること。

(4) 機器の設定作業

(ア) 機器等①ビデオ会議用一体型機器に遠隔授業が行えるよう ZoomRooms、Neat Pulse を設定すること

※設定にあたっては、委託者と連携し行うこと

(イ) ネットワーク設定作業

(ウ) 接続確認テスト等

- ・ Zoom Rooms 接続テスト
- ・ Neat Pulse 接続テスト

【その他作業】

(1) 校内設置の基幹 HUB から設置受信教室に LAN 配線の引き込み作業を行うこと。

対象校：別府翔青高等学校

(2) 設置受信教室のアクセスポイント回線の増強を実施すること。

対象校：国東高等学校

(3) 上記作業で必要となるケーブル類や HUB、OAタップ等については本業務の委託費に含めること。

6 提出物

受託者は、本業務が完了した場合は、次の(1)及び(2)を委託者に提出すること。

- (1) 作業完了報告書（接続テスト結果含む）
- (2) 作業完了写真（設置前、設置後）

7 障害対応

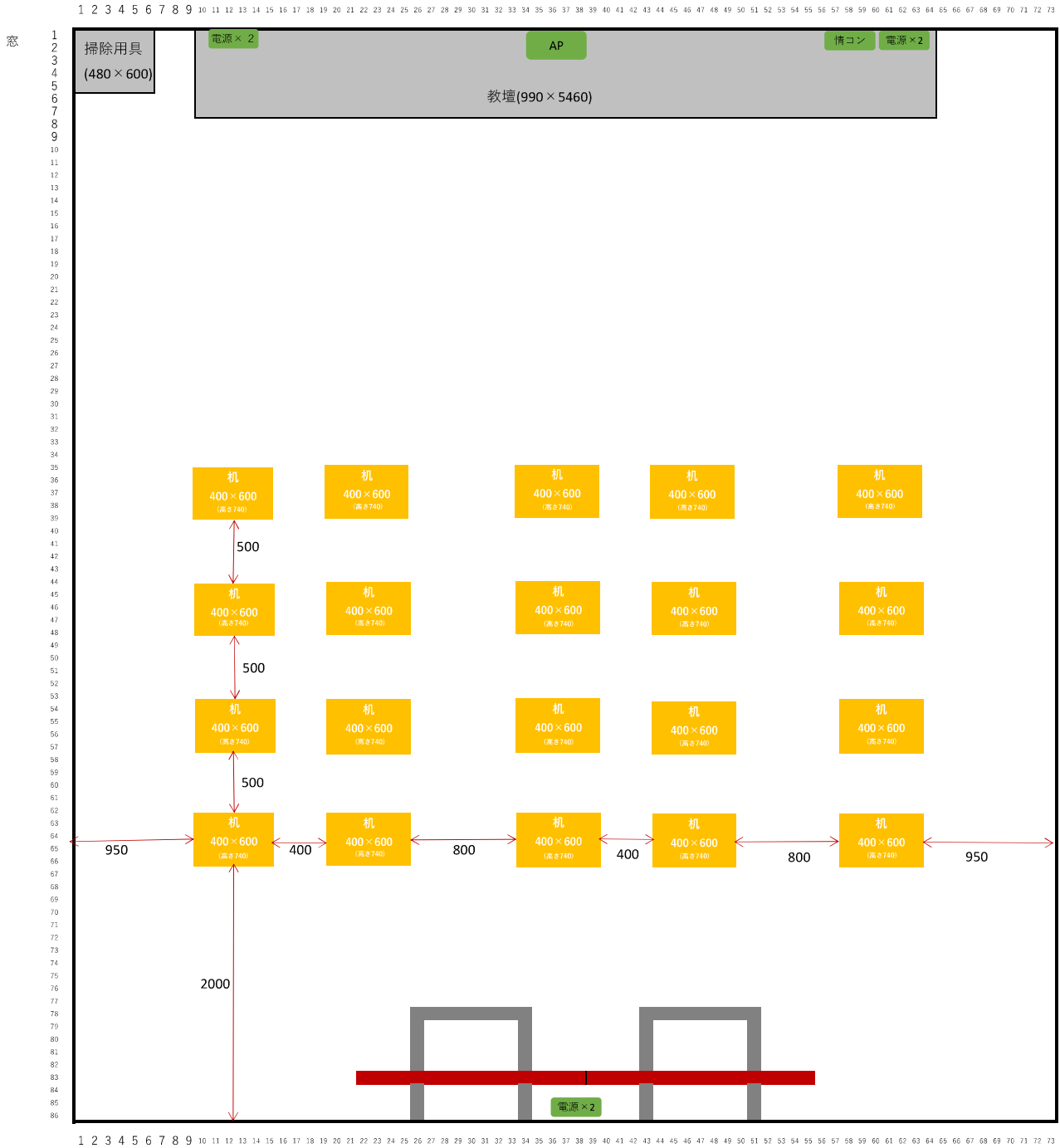
機器の設置、設定後に大分県教育委員会から障害発生の連絡を受けた場合は、当該校を訪問のうえ原因を調査し、対応をすること。（業務完了後から3か月間に限る。）ただし、調査した結果、障害がハードウェアそのものに原因があると思われる場合は大分県教育委員会にその旨を連絡すること。このため機器の交換をした場合、再度、設置・設定を行うこと。（業務完了後から3か月間に限る。）これに係る経費については本業務の受託者で負担すること。

8 その他

- (1) 電気配線、機器設置箇所については、作業前に委託者及び設置学校と打合せてから実施すること。
- (2) 委託者から「問合せシール」（機器に不具合が生じた場合の連絡先が記載されているシール）を受け取り、設置機器の見やすい位置に貼付すること。
- (3) 各種のハードウェアを梱包していた段ボール等は、受託者で処分すること。

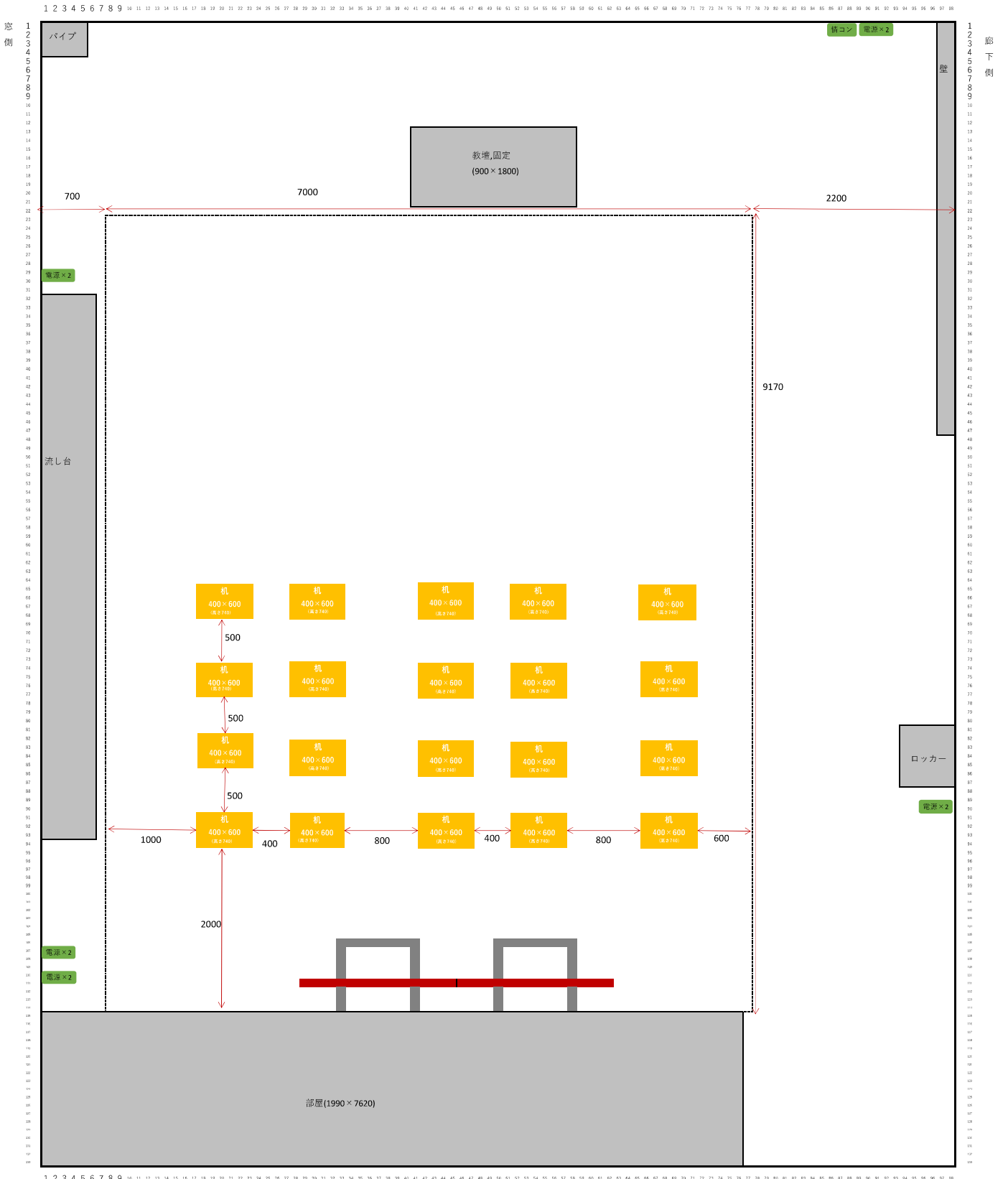
- (4) 各ハードウェアの保証書は、ファイリングして遠隔教育配信センターに提出すること。
- (5) 本業務で生じる経費は全て本業務委託料に計上すること。
- (6) 作業詳細については、別途打合せを実施すること。

32010 高田高等学校 設置レイアウト (南校舎1F 選択5教室)



教室サイズ 縦8680×横7370
 情報コンセント あり
 無線AP 32010-AP02-FR(SSID:32010-AP#,グリーン-53)

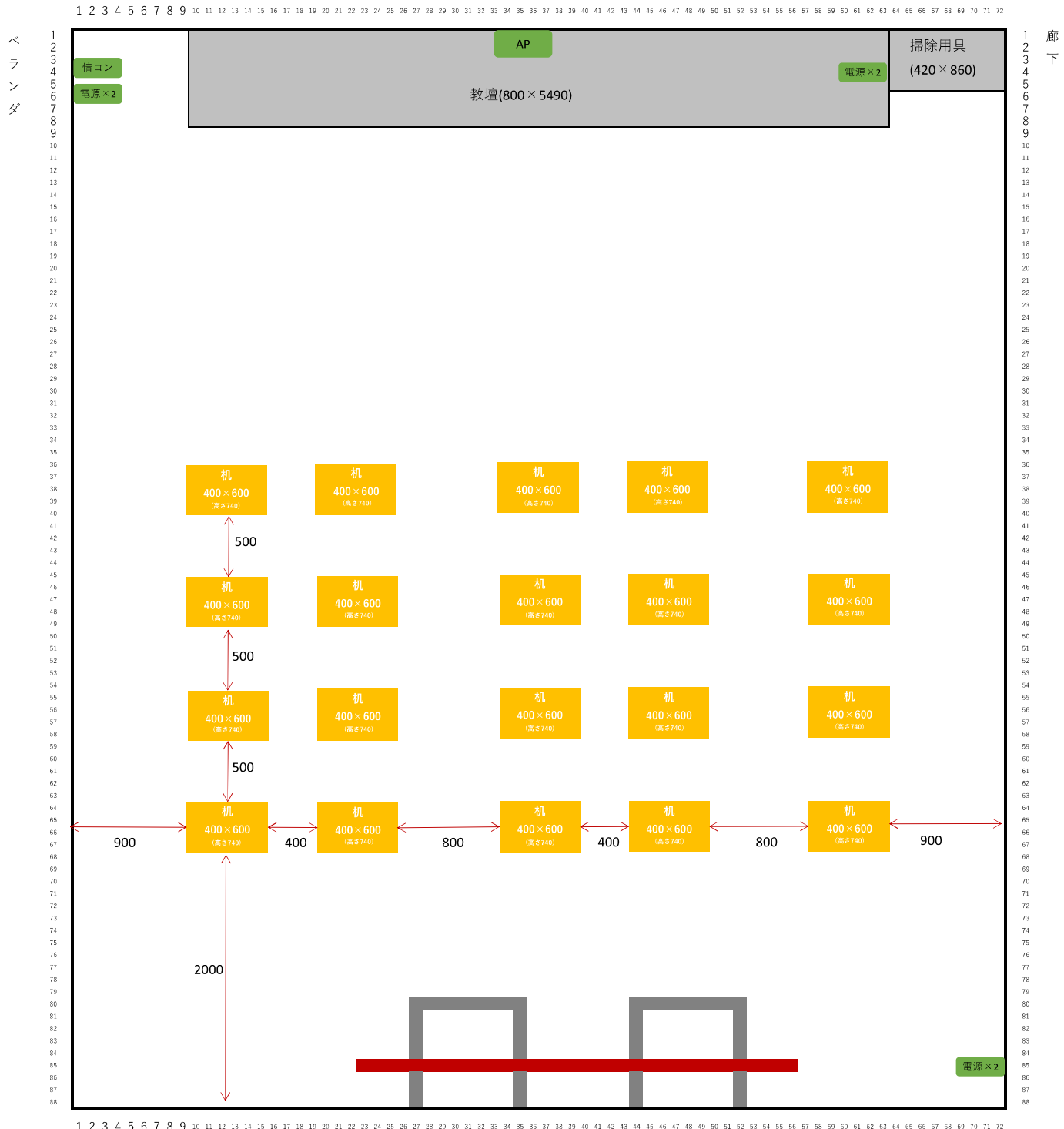
32030 国東高等学校 設置レイアウト (特別教室棟3F 保育実習室)



教室サイズ
情報コンセント
無線AP

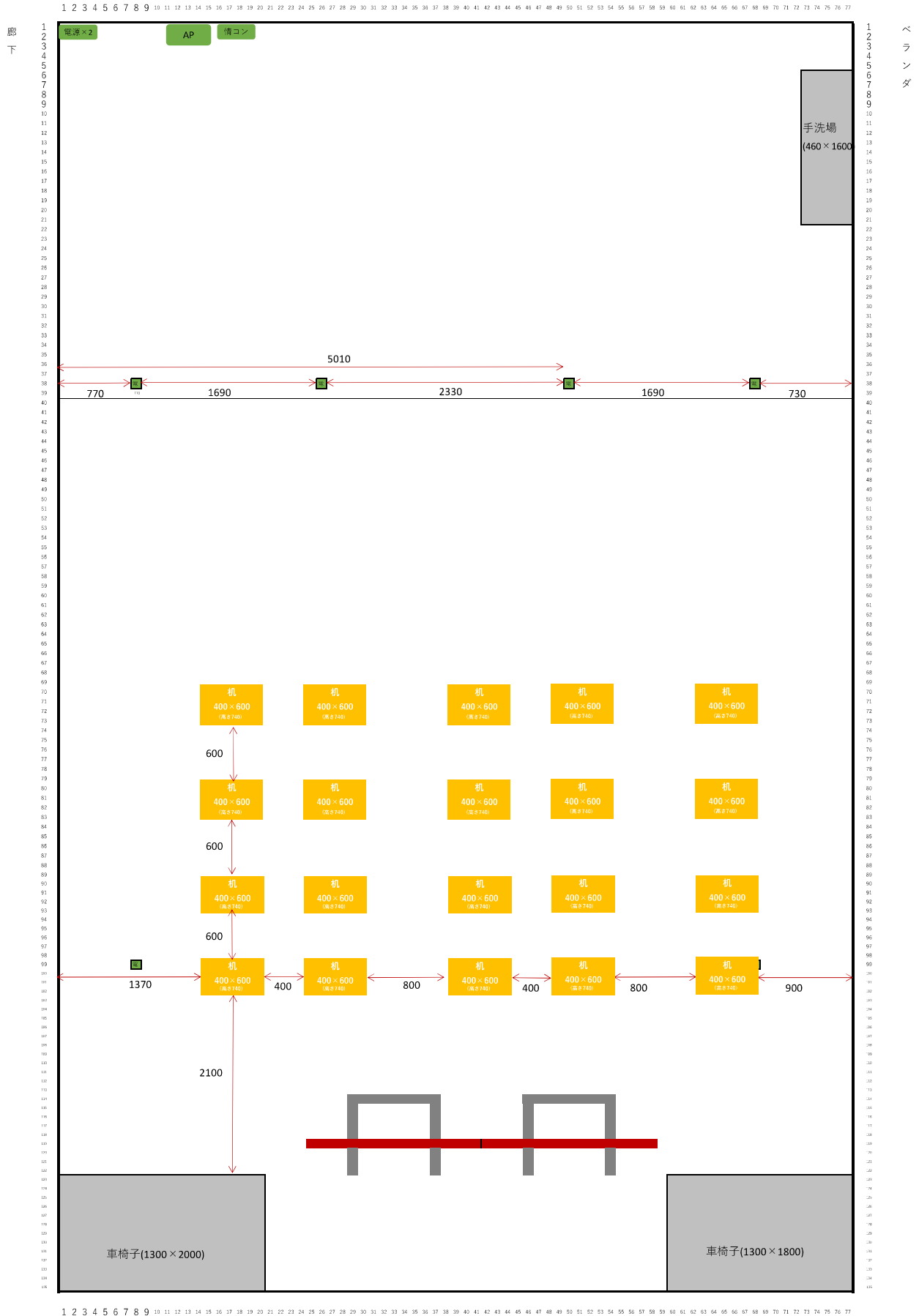
縦13300×横9900
あり
なし

32060 杵築高等学校 設置レイアウト (普通教室棟 3F 選択教室3C)



教室サイズ 縦8800×横7200
 情報コンセント あり
 無線AP 32060-AP14-FR(SSID:32060-AP#,グリーン-57)

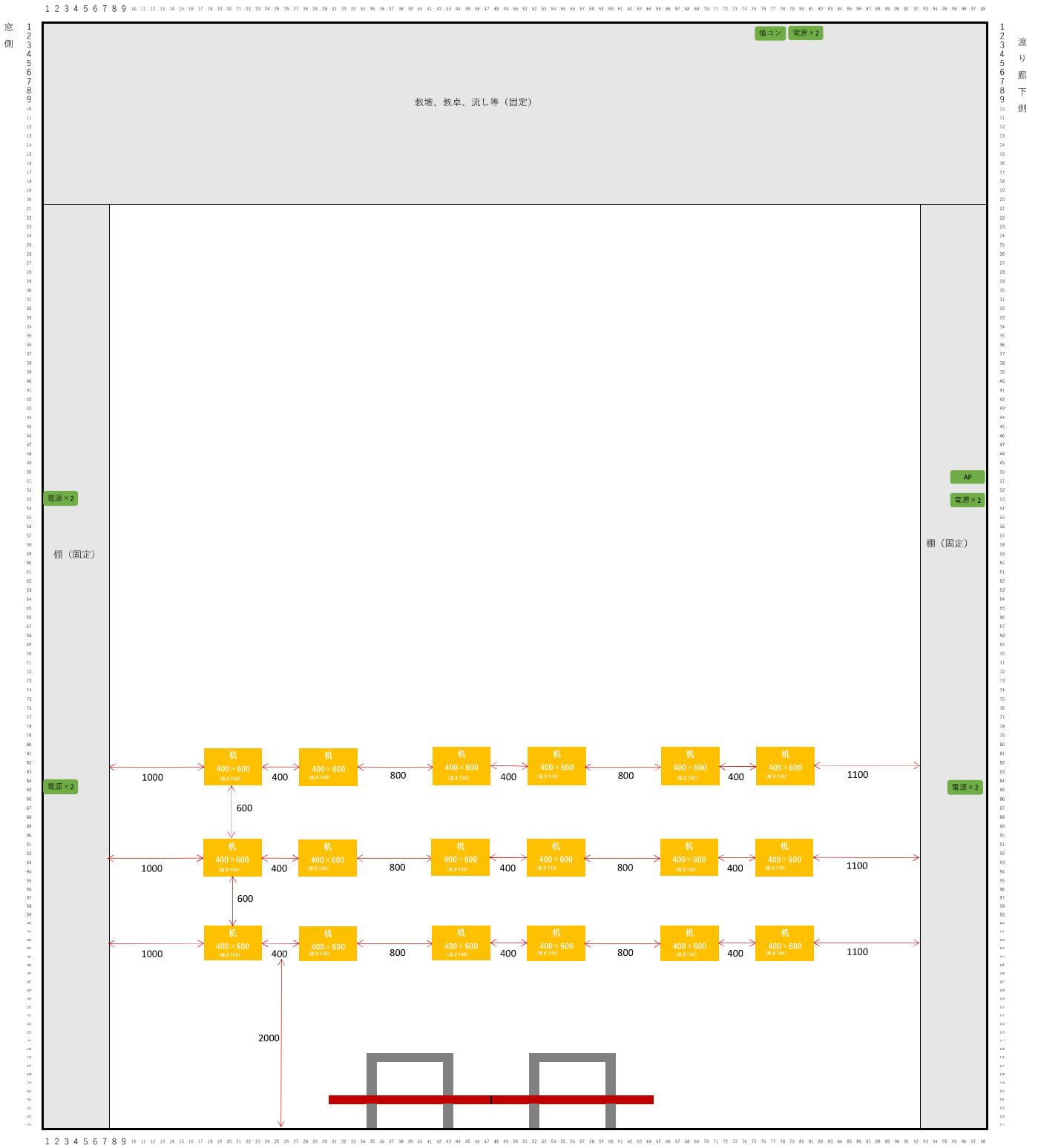
32100 別府鶴見丘高等学校 設置レイアウト (管理棟 3F 多目的家庭科教室)



教室サイズ
情報コンセント
無線AP

縦13500×横7670
あり
32100-AP37-FR(SSID:32100-AP#,グリーン-44)

32650 竹田高等学校 設置レイアウト (特別教室棟 2F 地学教室)



教室サイズ 縦12400×横9800 (実質: 10400×8400)
 情報コンセント あり
 無線AP 32650-AP26-FR(SSID:32650-AP#,グリーン-59)

32750 玖珠美山高等学校 設置レイアウト (中校舎 3F 選択 8 教室)



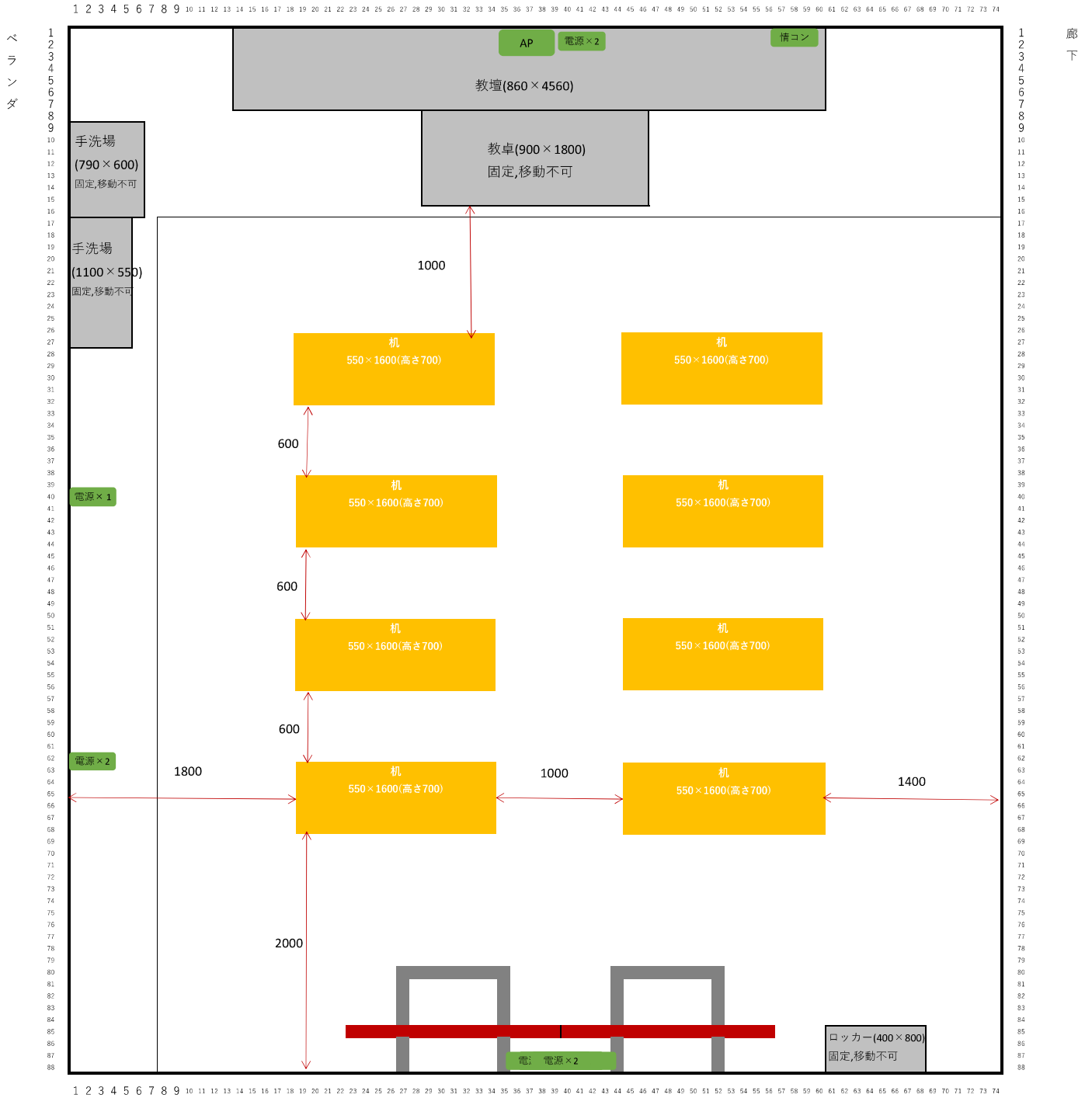
教室サイズ 縦8700×横7300
 情報コンセント あり
 無線AP 32700-AP18-FR(SSID:32700-AP#,グリーン-59)

32810中津南高等学校 設置レイアウト (特別棟 2F 地学教室)



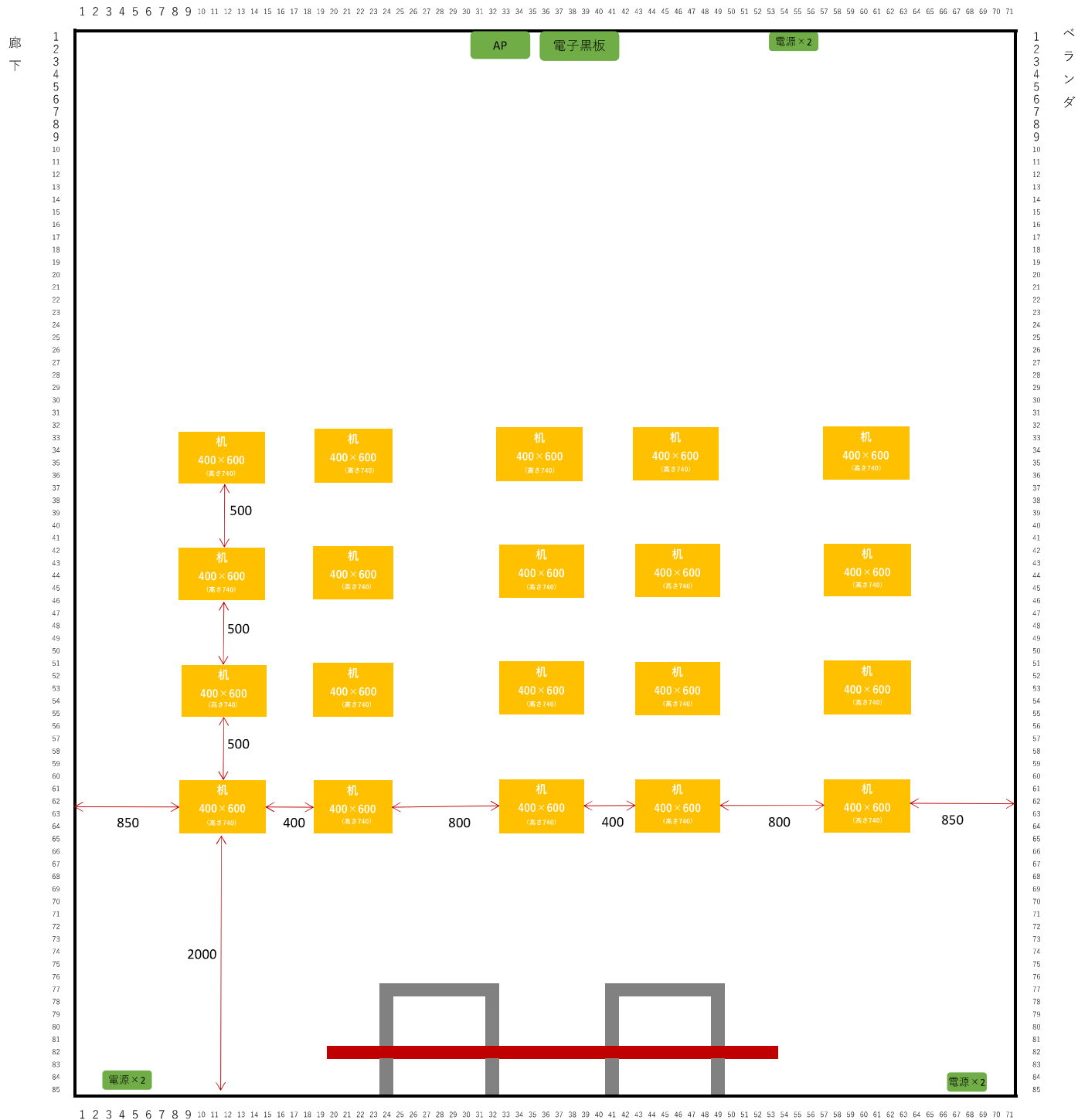
教室サイズ 縦5700×横8230
 情報コンセント あり (2つ、いずれも授業用LAN)
 無線AP 32810-AP07-FR(SSID:32810-AP#,グリーン-56)

32920安心院高等学校 設置レイアウト (教室棟 1F 生徒会室)



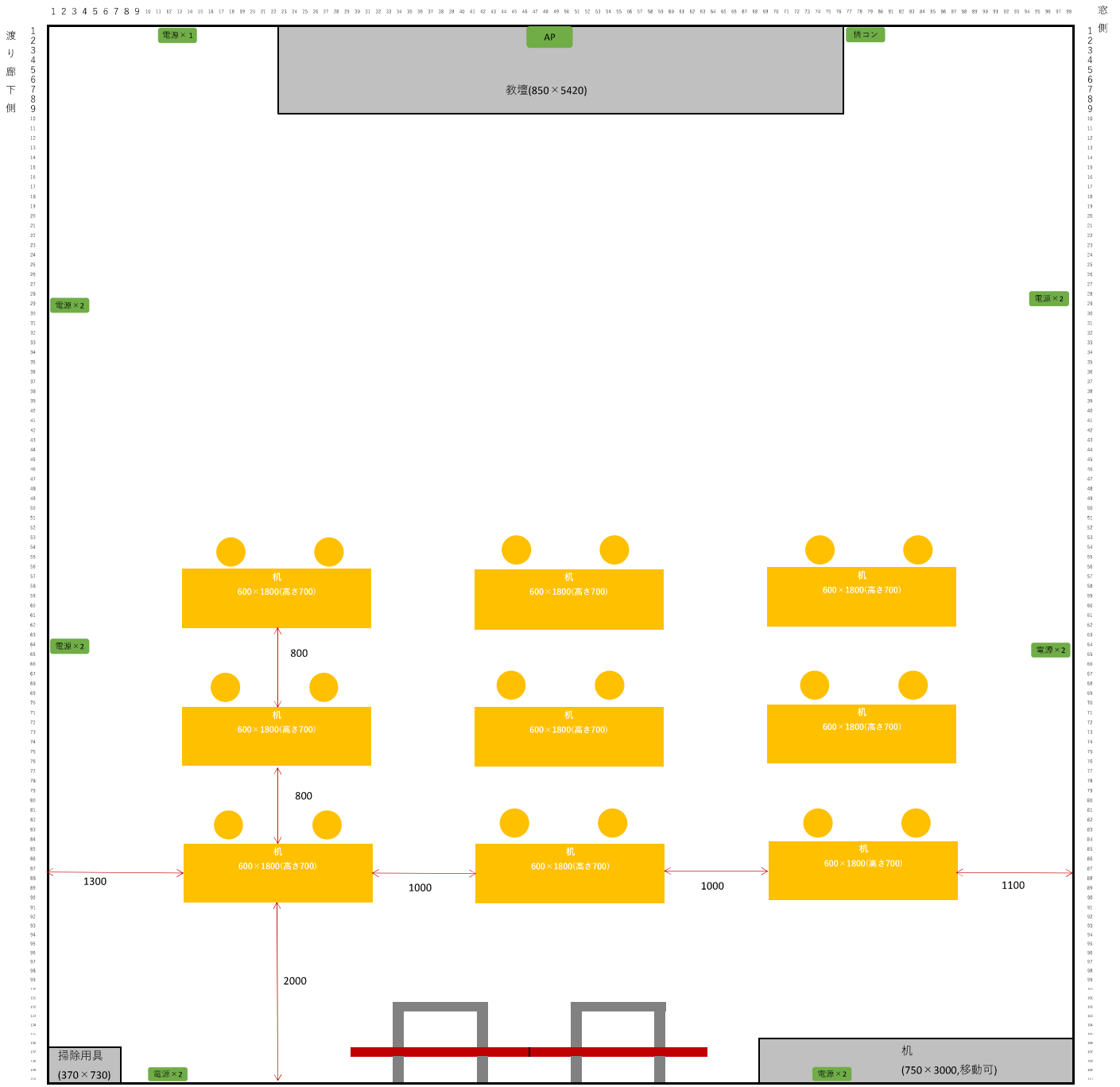
教室サイズ 縦8800×横7400
 情報コンセント あり
 無線AP 32920-AP01-FR(SSID:32920-AP#,グリーン-52)

320140 別府翔青高等学校 設置レイアウト (管理棟 3F 選択教室132)



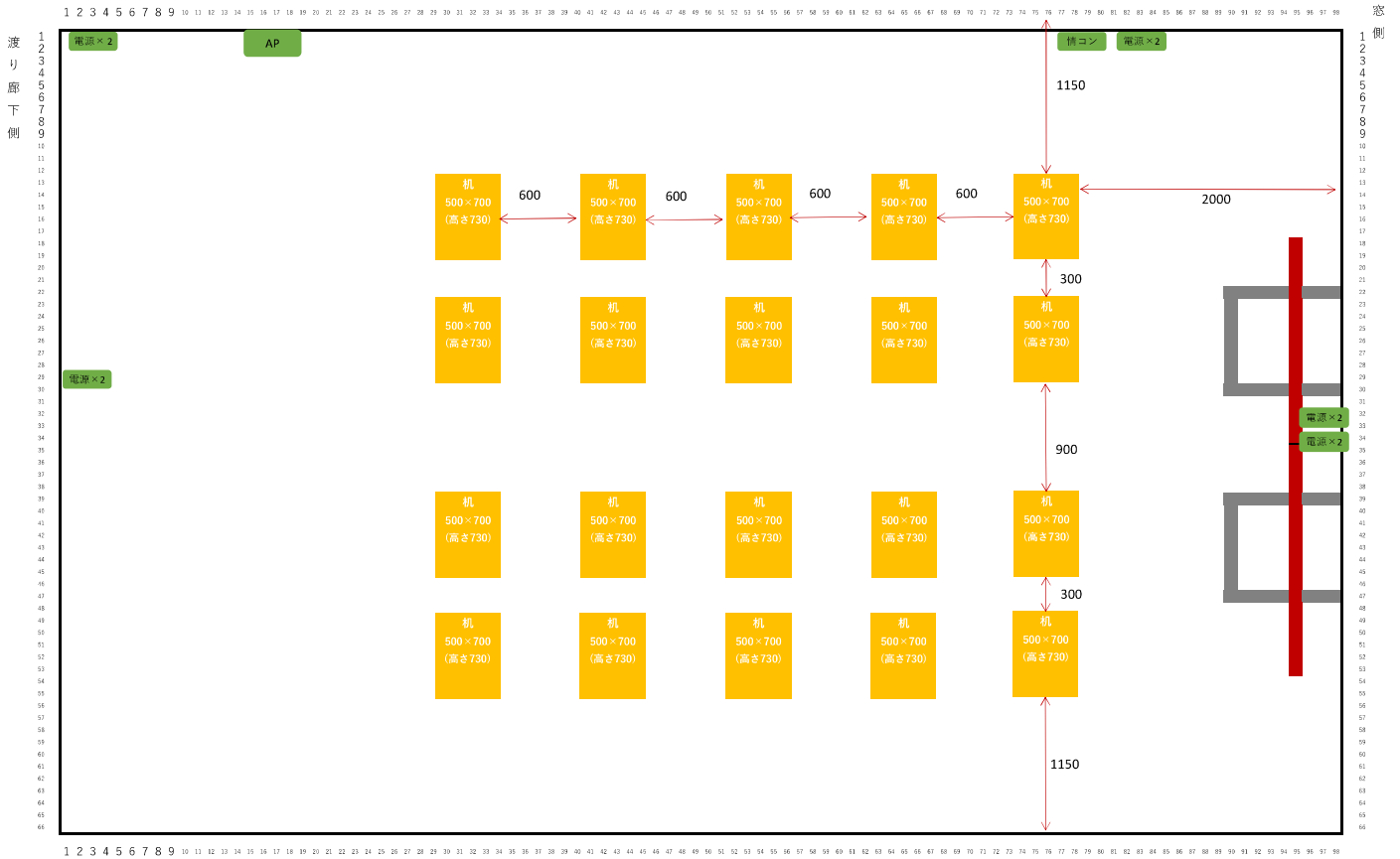
教室サイズ 縦8500×横7100
 情報コンセント なし
 無線AP 32120-AP40-FR(SSID:32140-AP#,グリーン-57)

32370 由布高等学校 (管理・特別教室棟 2F セミナー1教室)



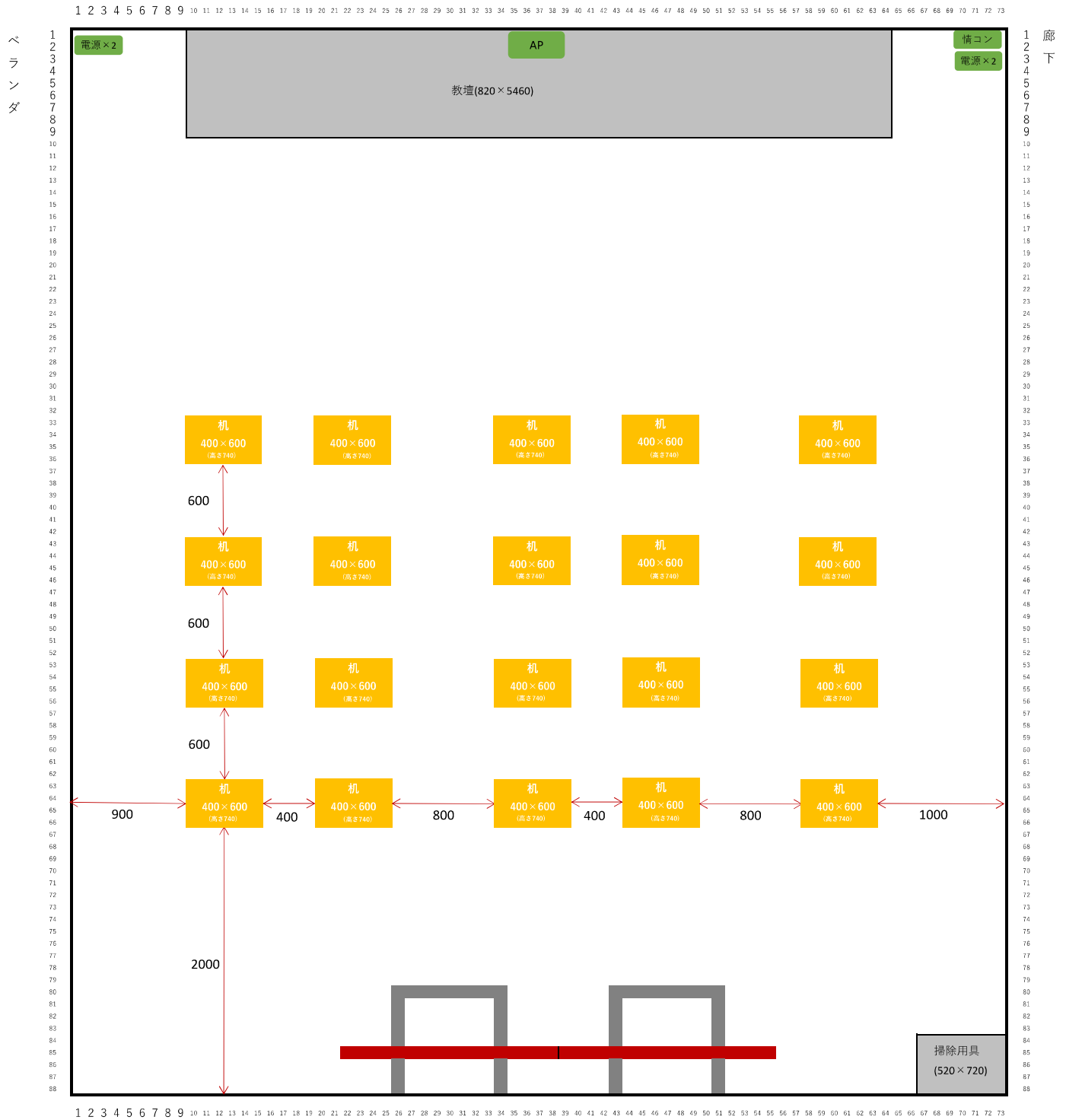
教室サイズ 縦10980×横9790
 情報コンセント あり
 無線AP 32370-AP11-FR(SSID:32370-AP#,グリーン-58)

32430 津久見高等学校 設置レイアウト (特別教室棟 1F 選択教室 I)



教室サイズ 縦6600×横9800
 情報コンセント あり
 無線AP 32430-AP46-FR(SSID:32430-AP#,グリーン-51)

32670三重総合高等学校 設置レイアウト (管理棟3F 楠学ルーム2)



教室サイズ 縦8800×横7300
 情報コンセント あり
 無線AP 32670-AP44-FR(SSID:32670-AP#,グリーン-51)

32820 中津北高等学校 設置レイアウト (特別教室棟 (北館) 4F 選択教室)



教室サイズ 縦8800×横9700
 情報コンセント あり
 無線AP 32820-AP32-FR(SSID:32820-AP#,グリーン-59)