

平成20年4月1日から、県の保健所等を 6保健所・3保健部に再編します



医療計画における二次医療圏の見直しを踏まえ、県民保健福祉センター及び保健所を再編して、限られた人材を集中し、地域保健の広域的、専門的かつ技術的拠点としての保健所機能を強化していきます。

保健所の再編により、次のような機能強化を図り、
県民に対するサービスの充実をめざします。

生活習慣病や難病、精神障害、虐待予防など、深刻化し、専門的な支援を必要とする困難事例への対応を強化します。また、新たな行政課題に対応して、地域の窓口として食育の推進に取り組むとともに、環境対策などに取り組みます。

医療制度改革などに対応し、地域の保健・医療・福祉資源の広域調整を図る機能を充実します。

大規模災害や新型インフルエンザなどを含む様々な健康危機事案に対して迅速で的確な対応を行うため、健康危機事案の予防や発生時の初動体制の充実を図ります。



大規模災害や
新型インフルエンザなどに
対応できるよう、
日頃から訓練しています。



新しい保健所の配置

現 在	
保健所等の名称	設置場所
国東保健所	国東市
別府県民保健福祉センター	別府市
日出保健支所	日出町
由布保健支所	由布市
臼杵保健所	臼杵市
佐伯県民保健福祉センター	佐伯市
豊後大野県民保健福祉センター	豊後大野市
竹田保健所	竹田市
日田玖珠県民保健福祉センター	日田市
玖珠保健支所	玖珠町
中津保健所	中津市
宇佐豊後高田県民保健福祉センター	
宇佐保健福祉部	宇佐市
豊後高田保健部	豊後高田市



平成20年4月1日以後		
保健所等の名称	設置場所	所管市町村
国東保健部	国東市	国東市・姫島村
東 部 保 健 所	別府市	別府市・杵築市・日出町
由布保健部	由布市	由布市
中 部 保 健 所	臼杵市	臼杵市・津久見市
南 部 保 健 所	佐伯市	佐伯市
豊 肥 保 健 所	豊後大野市	竹田市・豊後大野市
西 部 保 健 所	日田市	日田市・九重町・玖珠町
北 部 保 健 所	中津市	中津市・宇佐市
豊後高田保健部	豊後高田市	豊後高田市

保健所の内部組織として置く福祉に関する事務所の配置

現 在	
名 称	設置場所
別府県民保健福祉センター日出地域福祉室	日出町
日田玖珠県民保健福祉センター地域福祉室	日田市



平成20年4月1日以後		
名 称	設置場所	所管市町村
東部保健所地域福祉室	日出町	姫島村・日出町
西部保健所地域福祉室	玖珠町	九重町・玖珠町

保健所等が廃止となる地域への出張サービスの実施

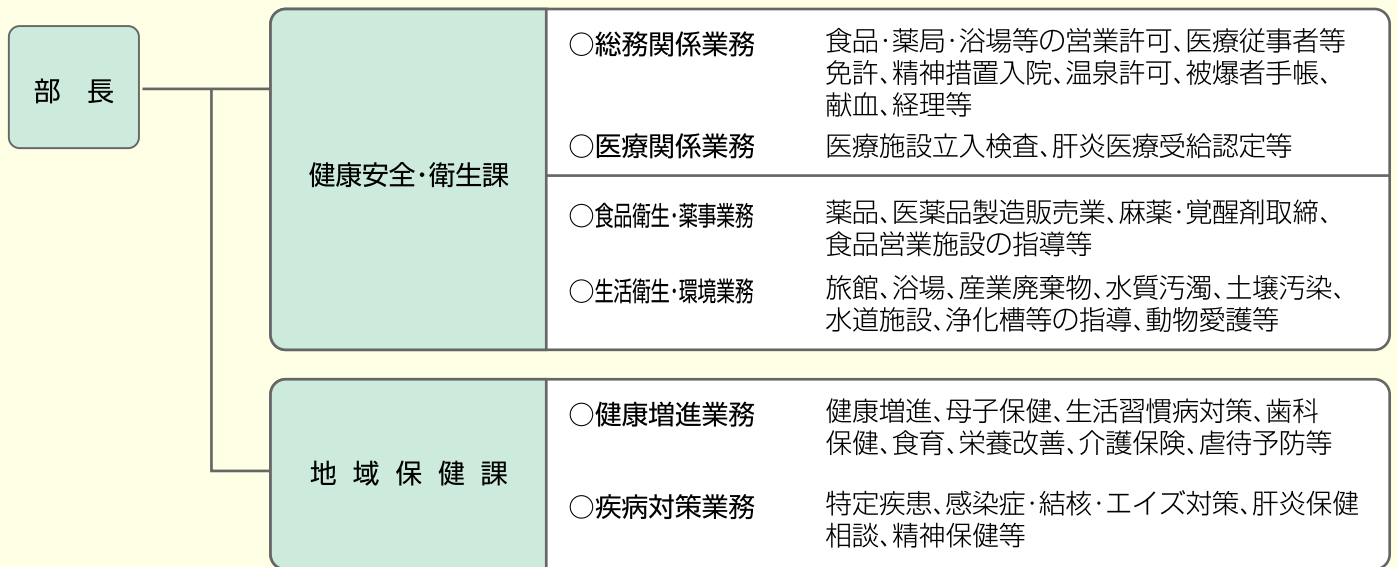
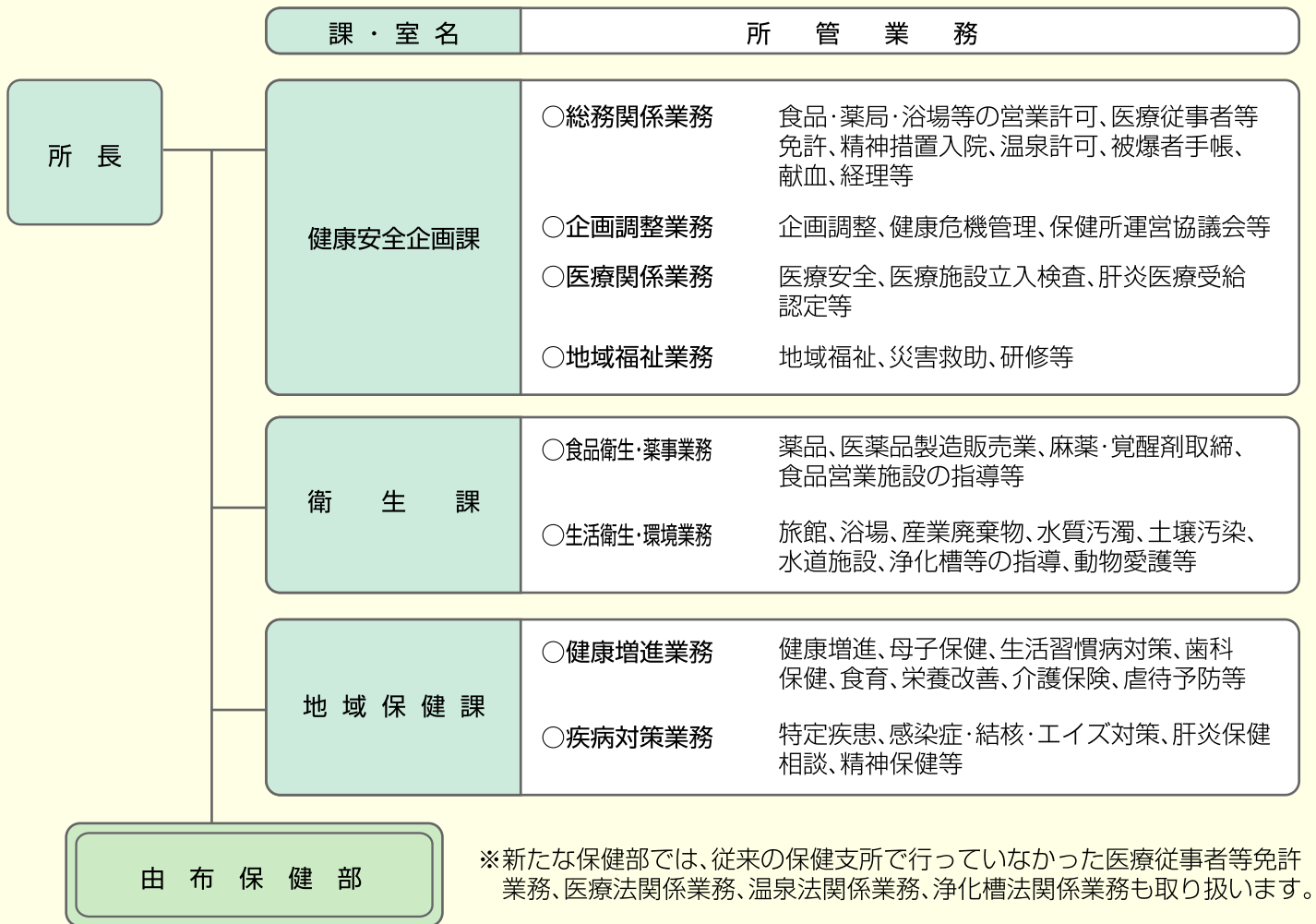
保健所等が廃止となる地域(日出、竹田、玖珠、宇佐)では、次のような出張サービスを実施します。

- 食品衛生業務については、県の総合庁舎等に「食品衛生相談所」を設置し、職員が曜日を決めて定期的に出向き、食品営業許可の更新や新規受付の相談等に応じます。
なお、相談所の設置場所や相談日などについては、末尾の表のとおりです。
- 特定疾患や小児慢性疾患などの医療費公費負担申請の更新手続きについては、あらかじめ期日を定め、県の総合庁舎等に会場を設けて受付・相談を行います。
日程・場所などについては、保健所から個別にお知らせします。
- 定期的に行っている専門医による精神保健相談についても地域に会場を設けて実施するとともに、難病や精神保健の患者・家族を対象にした研修会、給食施設従事者を対象にした研修会などについても、これまでどおり各地域において開催します。

保健所等の配置図



保健所・保健部の組織と所管業務(例：中部保健所)



○東部保健所・豊肥保健所には検査課を、北部保健所には衛生課に検査担当を設置します。
また、東部保健所・西部保健所には地域福祉室を設置します。

東部・豊肥

検査課 (北部:検査担当)

- 試験検査業務
- 食品細菌検査、食中毒検査、結核菌検査、検便検査、感染症検査、エックス線撮影

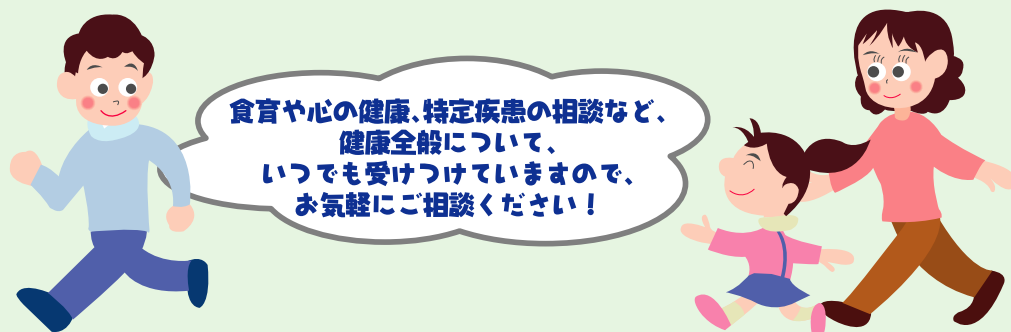
東部・西部

地域福祉室

- 地域福祉業務
- 災害救助、敬老祝品、補装具、民生委員等の研修、母子寡婦福祉資金、児童虐待、家庭児童相談、DV等
- 生活保護業務

新しい県の保健所・保健部の問い合わせ先(平成20年4月1日から)

組織名	所在地	代表電話	庁舎
東部保健所	〒874-0840 別府市大字鶴見字下田井14-1	0977-67-2511	別府総合庁舎
東部保健所地域福祉室	〒879-1506 速見郡日出町字仁王山3531-24	0977-72-2327	日出総合庁舎
東部保健所国東保健部	〒873-0504 国東市国東町安国寺786-1	0978-72-1127	国東総合庁舎
中部保健所	〒875-0041 臼杵市大字臼杵字洲崎72-34	0972-62-9171	単独庁舎
中部保健所由布保健部	〒879-5421 由布市庄内町柿原337-2	097-582-0660	単独庁舎
南部保健所	〒876-0844 佐伯市向島1-4-1	0972-22-0562	単独庁舎
豊肥保健所	〒879-7131 豊後大野市三重町市場934-2	0974-22-0162	単独庁舎
西部保健所	〒877-0025 日田市田島2-2-5	0973-23-3133	単独庁舎
西部保健所地域福祉室	〒879-4413 玖珠郡玖珠町大字塚脇137-1	0973-72-9522	玖珠総合庁舎
北部保健所	〒871-0024 中津市中央町1-10-42	0979-22-2210	単独庁舎
北部保健所豊後高田保健部	〒879-0621 豊後高田市是永町39	0978-22-3165	高田総合庁舎



食品衛生相談所の問い合わせ先・受付日等(平成20年4月1日から)

相談所名	所在地	電話	受付日・時間
東部保健所 日出食品衛生相談所	〒879-1506 速見郡日出町仁王山3531-24 (日出総合庁舎1F)	0977-72-2280	毎週火・木曜日 (祝祭日は翌日) 9:30~16:00
豊肥保健所 竹田食品衛生相談所	〒878-0026 竹田市大字飛田川字山手1690-2 (竹田総合庁舎2F)	0974-63-1178	
西部保健所 玖珠食品衛生相談所	〒879-4413 玖珠郡玖珠町大字塚脇137-1 (玖珠総合庁舎2F)	0973-72-3390	
北部保健所 宇佐食品衛生相談所	〒879-0454 宇佐市大字法鏡寺235-1 (現宇佐豊後高田県民保健福祉センター1F)	0978-34-0830	

食品衛生についての
相談に応じます！



保健所再編についての問い合わせ先
大分県福祉保健部福祉保健企画課

電話 097-506-2628
FAX 097-506-1732