

医療機関の病原体検出情報報告書
2024年(暫定版)

※2024年の報告医療機関数:9(最大)

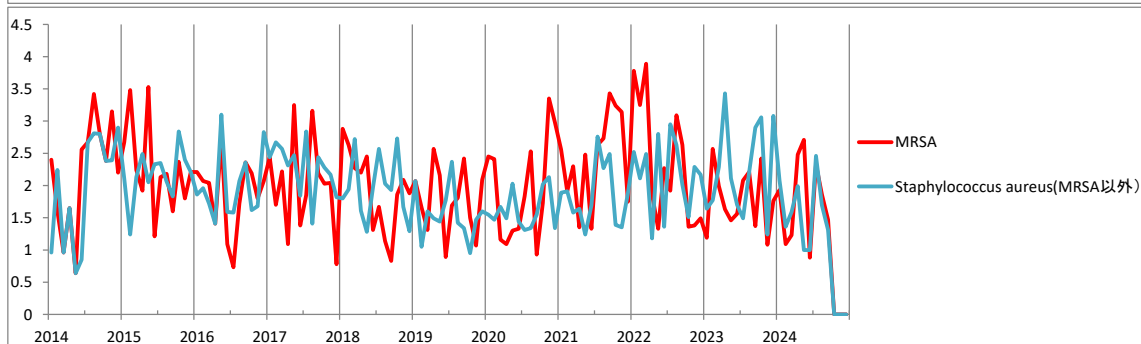
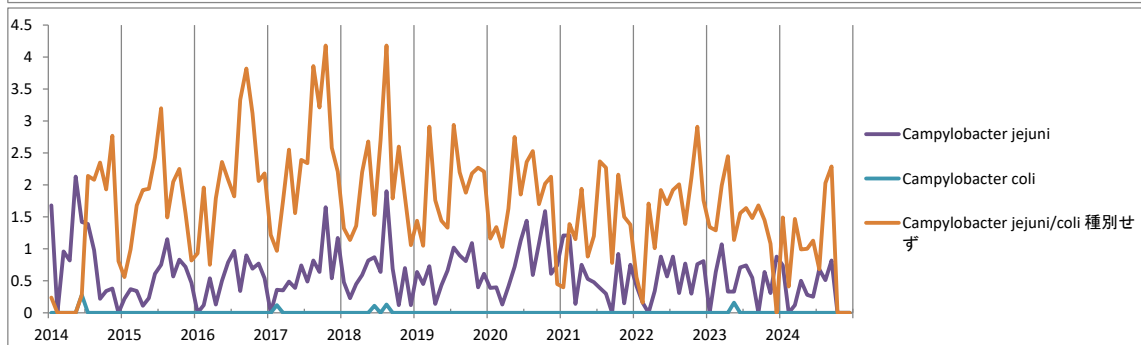
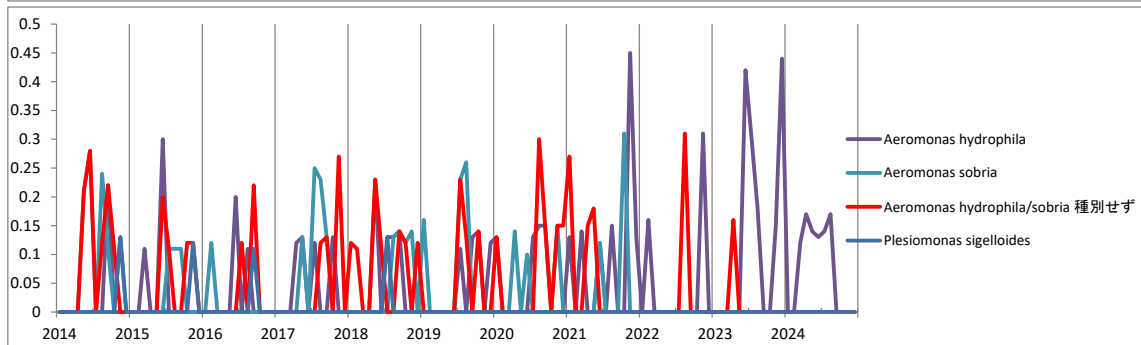
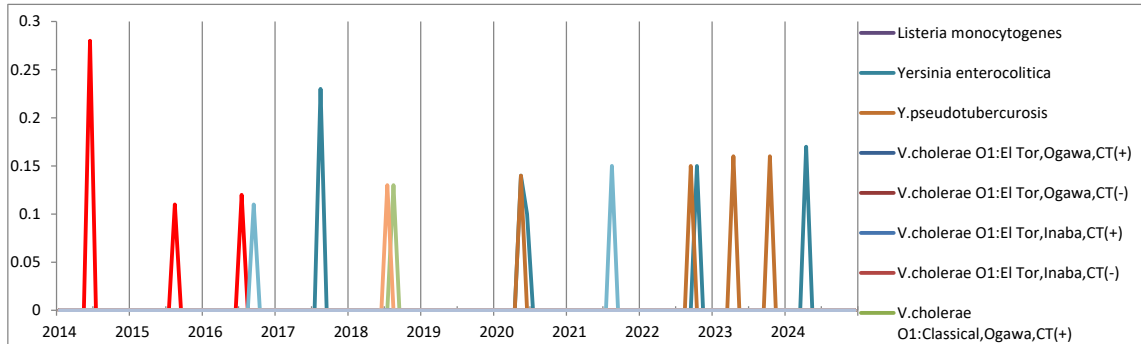
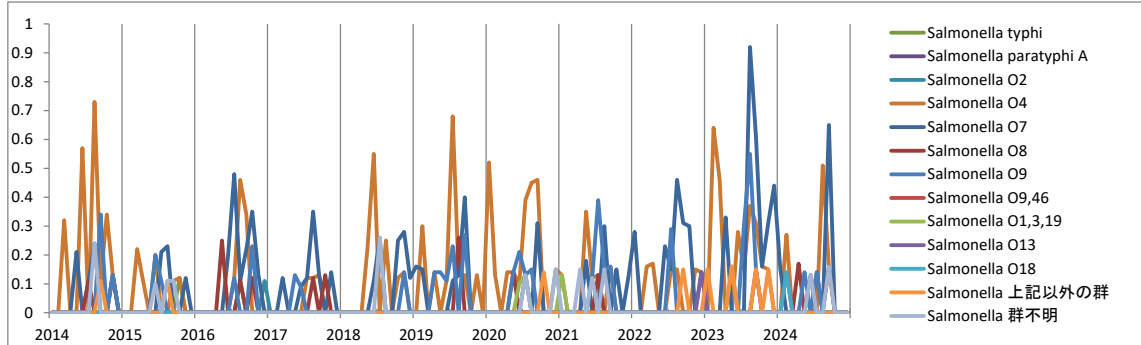
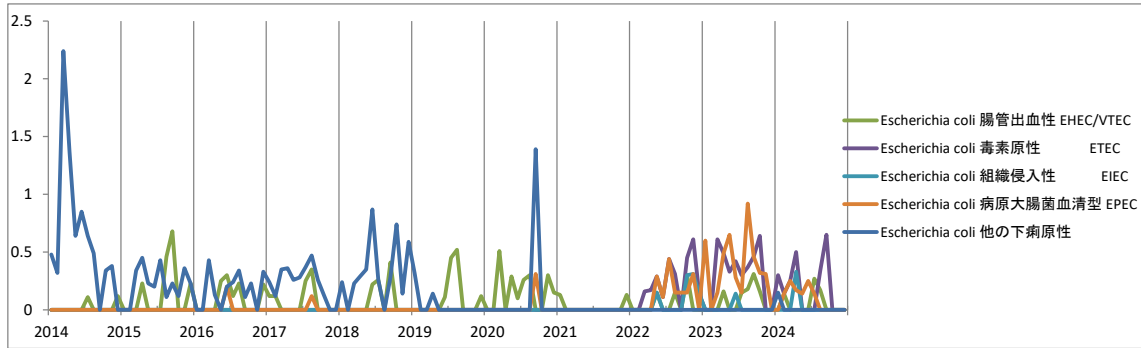
報告年月 検体材料:糞便	2024年合計		1月		2月		3月		4月		5月		6月		7月		8月		9月		10月		11月		12月													
	検体数		6,284		673		736		816		804		702		799		731		592		611		検出数		検出数		検出数											
	検出数	検出数	検出数	検出数	検出数	検出数	検出数	検出数	検出数	検出数	検出数	検出数	検出数	検出数	検出数	検出数	検出数	検出数	検出数	検出数	検出数	検出数	検出数	検出数	検出数	検出数	検出数	検出数										
No.	病原菌名		キット	培養	キット	培養	キット	培養	キット	培養	キット	培養	キット	培養	キット	培養	キット	培養	キット	培養	キット	培養	キット	培養	キット	培養	キット	培養										
305	Escherichia coli 腸管出血性 EHEC/VTEC			4		1									2		1																					
093	Escherichia coli 毒素原性 ETEC			14		2			2		3											4																
092	Escherichia coli 細胞侵入性 EIEC			2					2																													
094	Escherichia coli 病原大腸菌血清型 EPEC			8		1		2	1		1		2		1																							
095	Escherichia coli 他の下病原性			1		1																																
003	Salmonella typhi																																					
004	Salmonella paratyphi A																																					
005	Salmonella O2																																					
006	Salmonella O4			6			2															3																
007	Salmonella O7			6		1							1												4													
008	Salmonella O8			3						1					1																							
009	Salmonella O9			2								1																										
010	Salmonella O9.46																																					
201	Salmonella O1,3,19																																					
014	Salmonella O13			1			1																															
015	Salmonella O18			1			1																															
016	Salmonella 上記以外の群()																																					
017	Salmonella 群不明			2										1								1																
503	Listeria monocytogenes																																					
018	Yersinia enterocolitica			1						1																												
019	Y.pseudotuberculosis																																					
405	V.cholerae O1:El Tor,Ogawa,CT(+)																																					
406	V.cholerae O1:El Tor,Ogawa,CT(-)																																					
407	V.cholerae O1:El Tor,Inaba,CT(+)																																					
408	V.cholerae O1:El Tor,Inaba,CT(-)																																					
409	V.cholerae O1:Classical,Ogawa,CT(+)																																					
410	V.cholerae O1:Classical,Ogawa,CT(-)																																					
411	V.cholerae O1:Classical,Inaba,CT(+)																																					
412	V.cholerae O1:Classical,Inaba,CT(-)																																					
413	V.cholerae O139,CT(+)																																					
414	V.cholerae O139,CT(-)																																					
415	V.cholerae O1&O139以外																																					
022	Vibrio parahaemolyticus																																					
104	Vibrio fluvialis																																					
115	Vibrio mimicus																																					
116	Vibrio vulnificus																																					
206	Aeromonas hydrophila			6			1		1		1		1		1		1		1																			
207	Aeromonas sobria																																					
111	Aeromonas hydrophila/sobria 種別せず																																					
101	Plesiomonas sigelloides																																					
208	Campylobacter jejuni			26		5		1	3		2		2		5		3		5																			
209	Campylobacter coli																																					
023	Campylobacter jejuni/coli 種別せず			78		10		3	12		6		7		9		5		12		14																	
241	MRSA			109		13		8	10		15		19		7		17		11		9																	
024	Staphylococcus aureus(MRSA以外)			100		14		10	13		12		7		8		18		10		8																	
025	Clostridium perfringens																																					
026	Clostridium botulinum, E																																					
027	Clostridium botulinum, E以外																																					
028	Bacillus cereus																																					
	Shigella dysenteriae 型()																																					
	Shigella flexneri 型()																																					
	Shigella boydii 型()																																					
090	Shigella sonnei																																					
091	Shigella 群不明																																					
	小計			0	370		0	46		0	28		0	41		0	45		0	38		0	31		0	51		0	43		0	47		0	0	0	0	0
	検体材料:咽頭/鼻咽			12,455		2,728		1,619		1,293		1,085		864		1,483		1,510		1,205		688																
031	Streptococcus group A, B, C, G			164		74		6	11		12		7	3	23		25		7	28		2	39		7	22		10	17	5	12	2						
032	Streptococcus group unknown or other					20					7		1						3																			
504	Influenza virus, A			294		17	268		9	10		5	2	4	3		2		2	1																		
505	Influenza virus, B or unknown			236		63	73		119	17	20		43	23	2		1		1																			
	小計			694		174	347		11	140		34	28	75	52	13	30	5	41	7	24	13	19	5	13	11	0	0	0	0	0	0	0	0	0			
	検体材料:穿刺液			1,205		130		122		145		140		123		134		158		151		102																
241	MRSA			25		2		1	4		2		2		7		3		4																			
024	Staphylococcus aureus(MRSA以外)			24				1	3		2		3		4		3		5		3																	
031	Streptococcus group A, B, C, G			14		2		2	2		2		2		3		1		2																			
032	Streptococcus group unknown or other			17		3		1	1		1		2		7		1		1																			
116	Vibrio vulnificus																																					

医療機関の病原体検出情報報告書 2024年（暫定版）

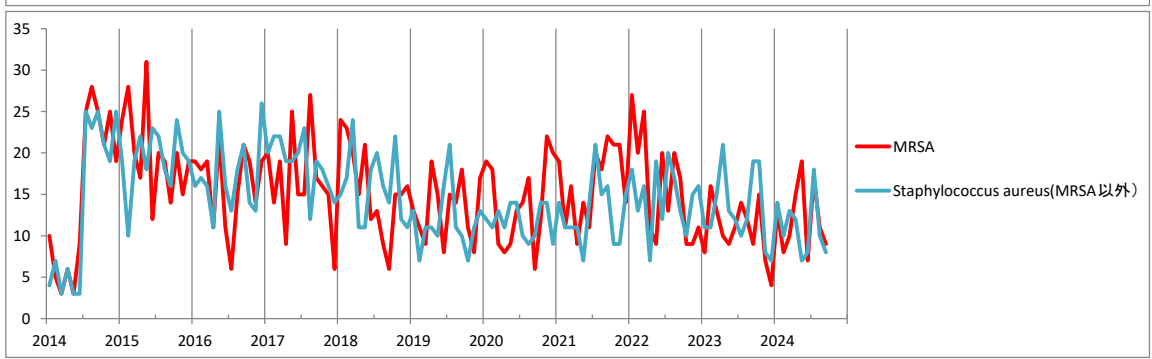
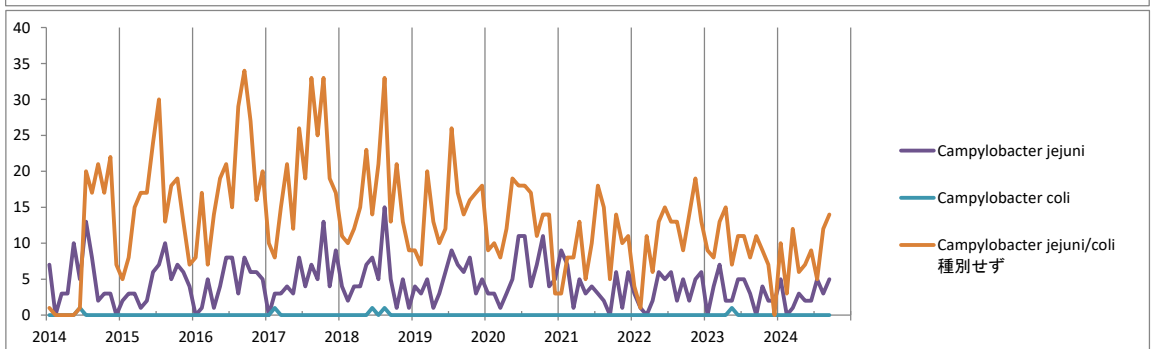
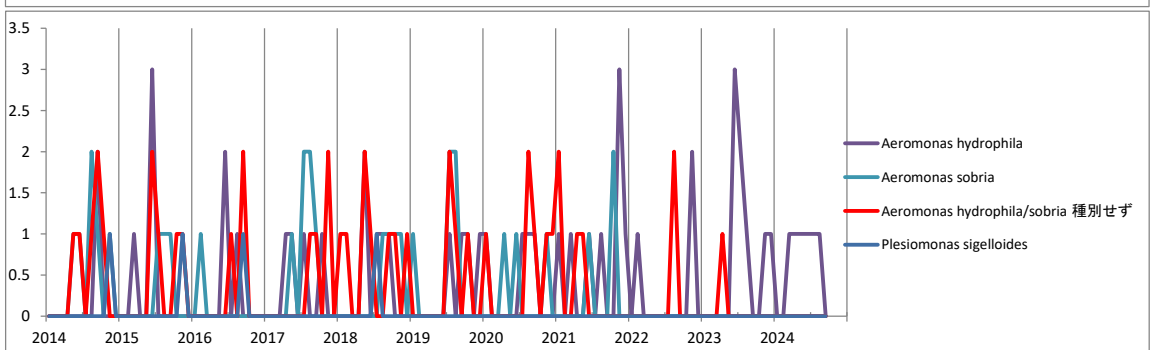
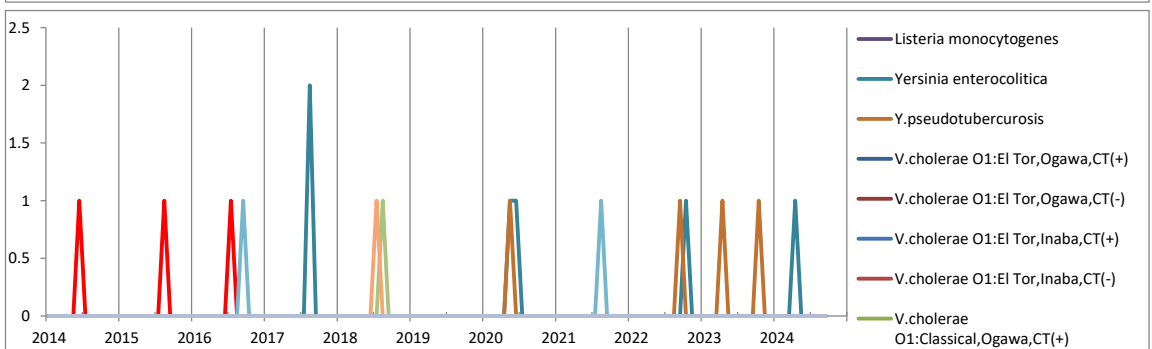
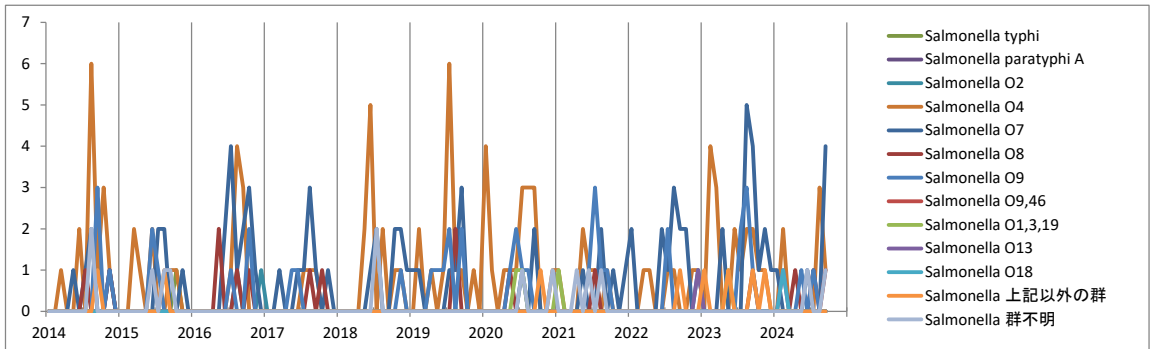
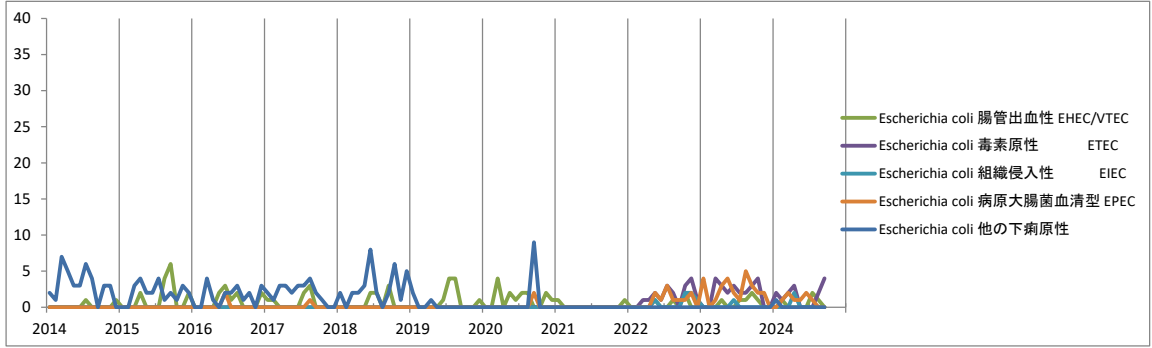
臨床的に重要な薬剤耐病原体															
病原体名	検体数 材料	年合計 36,605	1月	2月	3月	4月	5月	6月	7月	8月	9月	10月	11月	12月	
			MRSA	尿	147	18	16	18	16	21	24	14	9	11	
MRSA	鼻腔	154	21	18	7	17	15	19	24	16	17				
MRSA(その他材料、不明)		1282	128	127	145	154	183	115	144	122	164				
小計		1583	167	161	170	187	219	158	182	147	192	0	0	0	
MDRP: M-D-R-P.aeruginosa	尿	1								1					
MDRP: M-D-R-P.aeruginosa	血液														
MDRP: M-D-R-P.aeruginosa	創部(膿)														
MDRP: M-D-R-P.aeruginosa	喀痰	2	1			1									
MDRP: M-D-R-P.aeruginosa(")		1				1									
小計		4	1	0	0	2	0	0	0	1	0	0	0	0	
MBL: M-β-L-P.aeruginosa	便														
MBL: M-β-L-P.aeruginosa	尿														
MBL: M-β-L-P.aeruginosa	喀痰	2		1							1				
MBL: M-β-L-P.aeruginosa(")															
小計		2	0	1	0	0	0	0	0	0	1	0	0	0	
PISP/PRSP: S.pneumoniae	尿														
PISP/PRSP: S.pneumoniae	喀痰														
PISP/PRSP: S.pneumoniae	咽頭														
PISP/PRSP: S.pneumoniae	髄液														
PISP/PRSP: S.pneumoniae	鼻腔														
PISP/PRSP: S.pneumoniae(")															
小計		0	0	0	0	0	0	0	0	0	0	0	0	0	
PISP: P-I-S.pneumoniae	血液														
PISP: P-I-S.pneumoniae	鼻腔														
PISP: P-I-S.pneumoniae(")															
小計		0	0	0	0	0	0	0	0	0	0	0	0	0	
PRSP: P-R-S.pneumoniae	喀痰	6	1	1		2			1	1					
PRSP: P-R-S.pneumoniae	鼻腔	1							1						
PRSP: P-R-S.pneumoniae	耳漏														
PRSP: P-R-S.pneumoniae	創部(膿)														
PRSP: P-R-S.pneumoniae(")		1	1												
小計		8	2	1	0	2	0	0	2	1	0	0	0	0	
ESBL: E-S-β-L-K.pneumoniae	喀痰	52	8	6	3	5	10	4	5	5	6				
ESBL: E-S-β-L-K.pneumoniae(")		85	12	9	9	4	13	8	6	7	17				
ESBL: E-S-β-L-E.coli	尿	771	78	73	85	82	81	88	99	90	95				
ESBL: E-S-β-L-E.coli	血液	140	13	11	20	19	11	13	21	19	13				
ESBL: E-S-β-L-E.coli	腹水	19			17					2					
ESBL: E-S-β-L-E.coli(")		293	22	22	22	32	31	33	42	41	48				
ESBL: E-S-β-L-C.koseri	尿	6	1	1		1	1		1		1				
ESBL: E-S-β-L-C.koseri	創部(膿)														
ESBL: E-S-β-L-C.koseri(")															
小計		1366	134	122	156	143	147	146	174	164	180	0	0	0	
BLNAR: β-L-N-A-R-H.influenzae	喀痰	26	5	1	5		3	5	1	4	2				
BLNAR: β-L-N-A-R-H.influenzae	鼻腔	19	1	3	1	1	4	2	3	3	1				
BLNAR: β-L-N-A-R-H.influenzae	創部(膿)	1						1							
BLNAR: β-L-N-A-R-H.influenzae(")		6	2			1	1		2						
小計		52	8	4	6	2	9	7	6	7	3	0	0	0	
CD toxin: Clostridium difficile toxin		92	9	12	8	11	17	6	11	5	13				
その他(CRE等)															
合計		3,107	321	301	340	347	392	317	375	325	389				
非結核性抗酸菌症の病原体 検体数			2,950	355	290	316	318	316	301	413	363	278	0	0	0
<i>Mycobacterium kansasii</i>		7			1										
<i>Mycobacterium marimum</i>															
<i>Mycobacterium avium</i>		46	4	6	3	4	7	5	8	3	6				
<i>Mycobacterium intracellulare</i>		61	7	5	7	4	7	8	9	9	5				
<i>Mycobacterium xenopi</i>															
合計		108	11	11	11	8	14	13	17	12	11				

MRSA: methicillin-resistant-S.aureus(メチシリン耐性黄色ブドウ球菌)
MDRP: Multiple-Drug-Resistant-P.aeruginosa(多剤耐性緑膿菌)
MBL: Metallo-β-Lactamase-P.aeruginosa(メタロ-β-ラクタマーゼ産生緑膿菌)
PISP: Penicillin-Intermediate-S.pneumoniae(ペニシリン低感受性肺炎球菌)
PRSP: Penicillin-Resistant-S.pneumoniae(ペニシリン耐性肺炎球菌)
ESBL: Extended Spectrum beta(β) Lactamase(基質特異性拡張型βラクタマーゼ産生菌: 肺炎桿菌、大腸菌、シトロバクター属)
BLNAR: β-Lactamase Negative Ampicillin Resistant Haemophilus influenzae(β-ラクタマーゼ陰性アンピシリン耐性ヘモフィルス属)
CD toxin: Clostridium difficile 産生毒
CRE: Carbanem-resistant enterobacteriaceae(カルバペネム耐性腸内細菌科細菌)

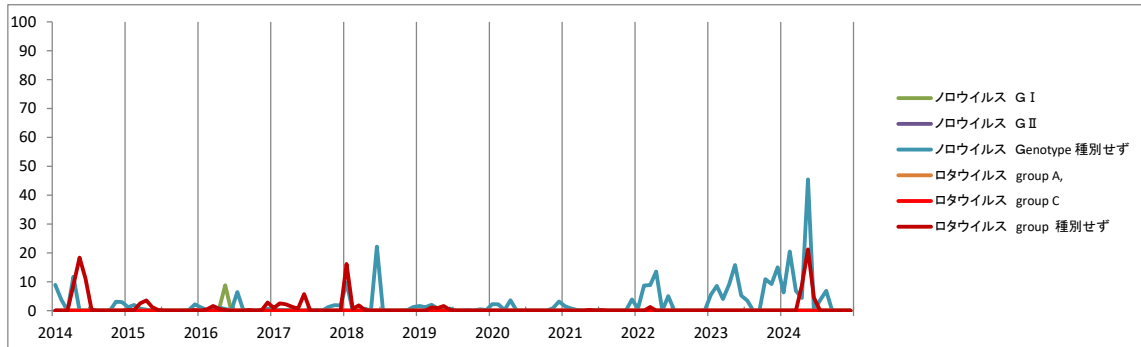
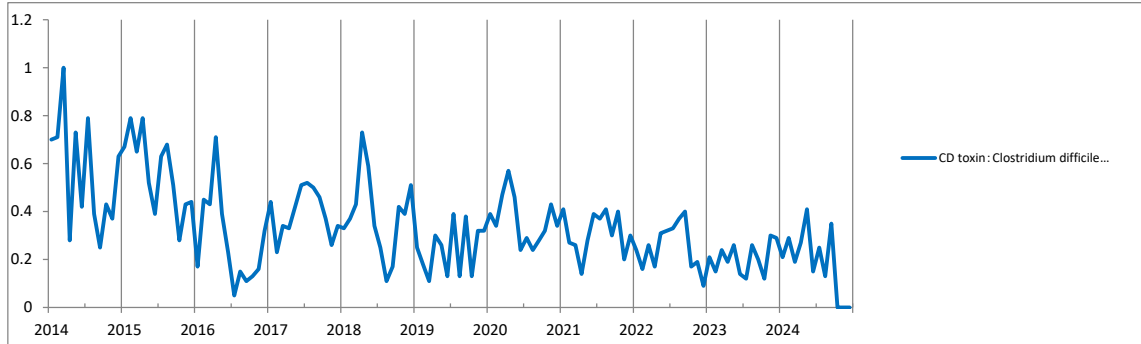
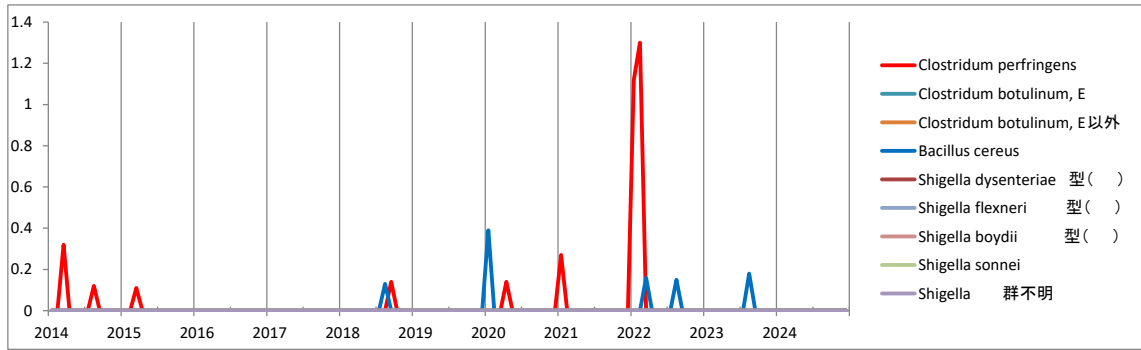
検体材料:糞便 検出率(%)



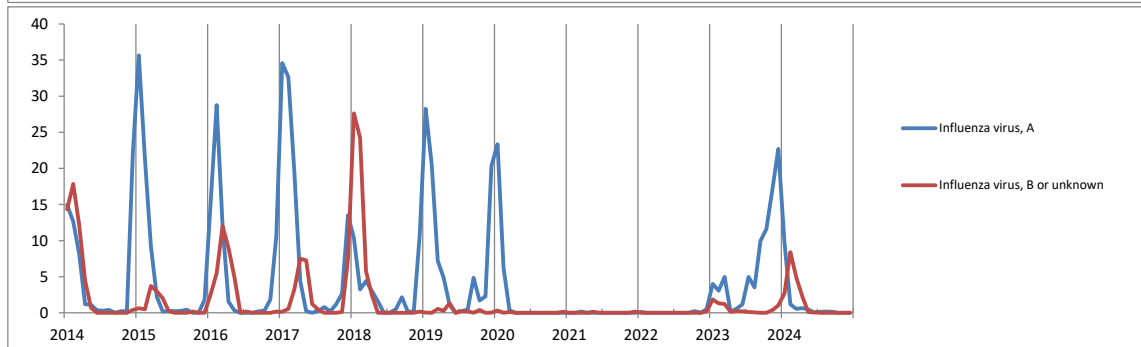
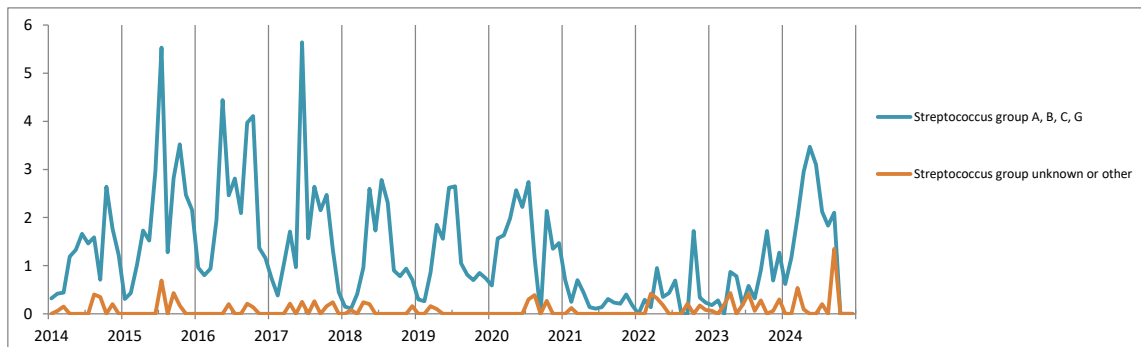
検体材料:糞便 検出数



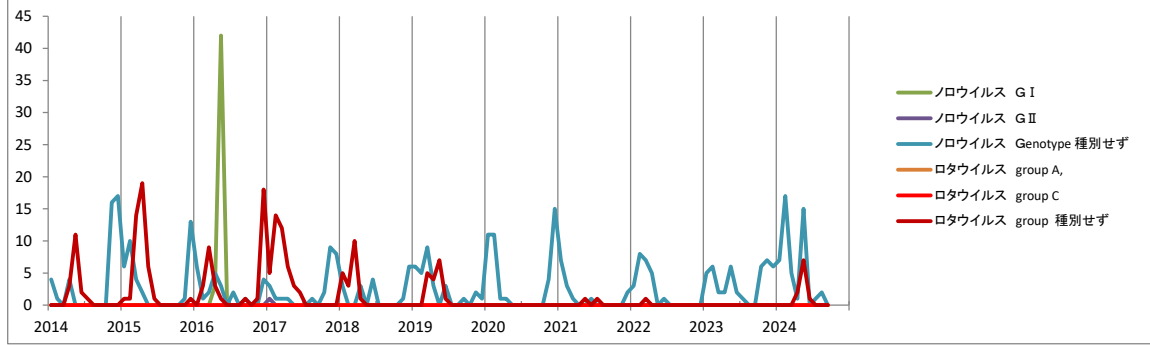
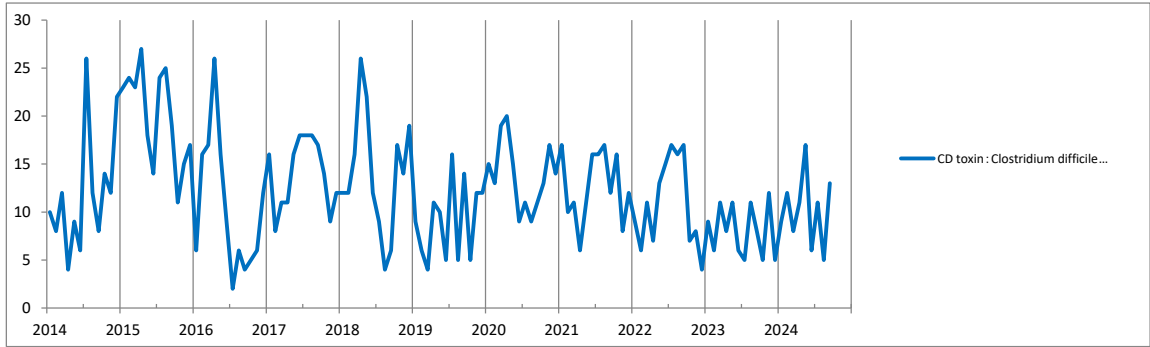
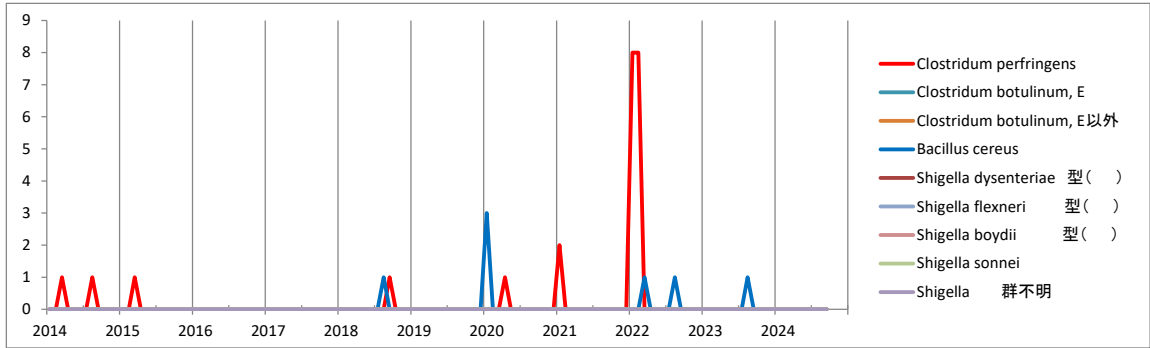
検体材料:糞便 検出率(%)



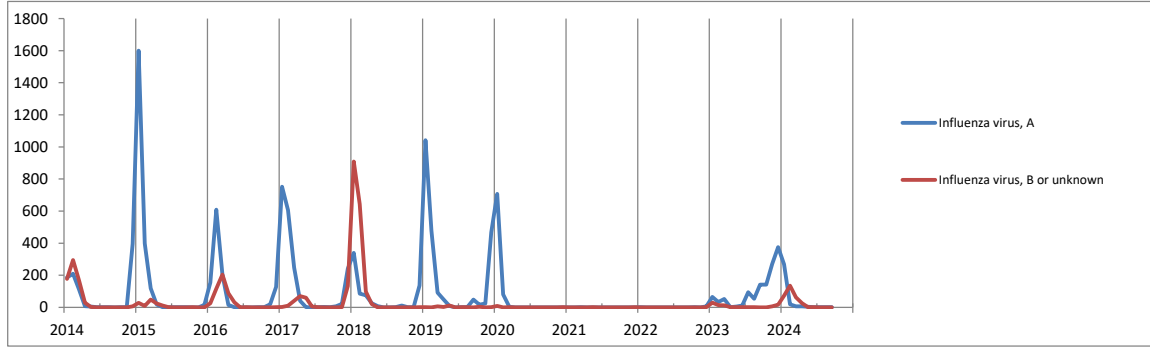
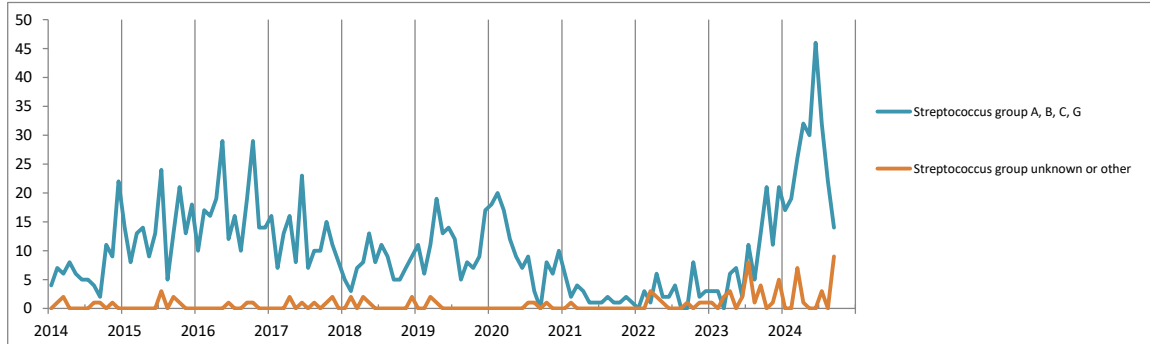
検体材料:咽頭・鼻咽喉 検出率(%)



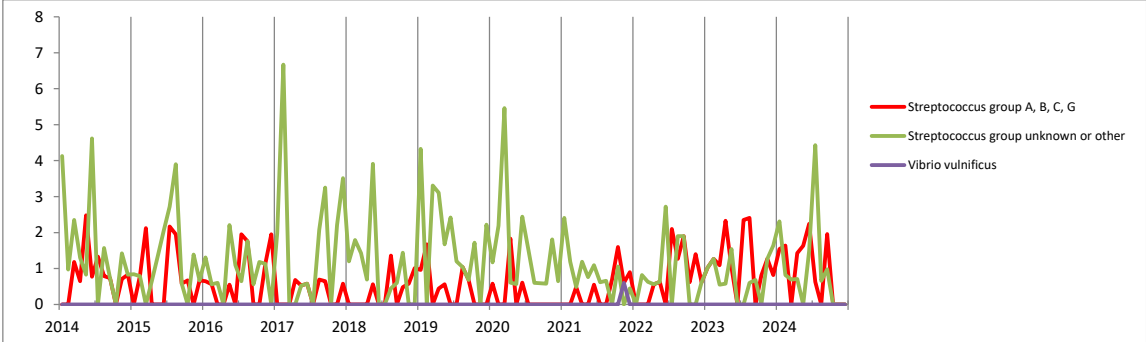
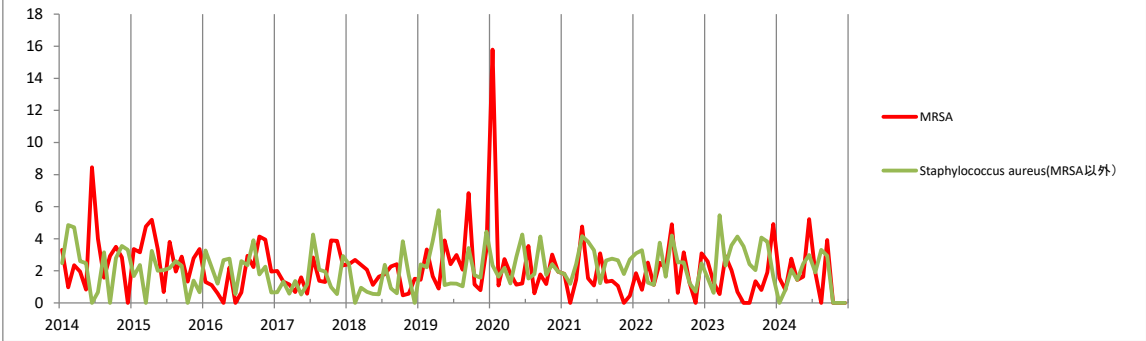
検体材料:糞便 検出数



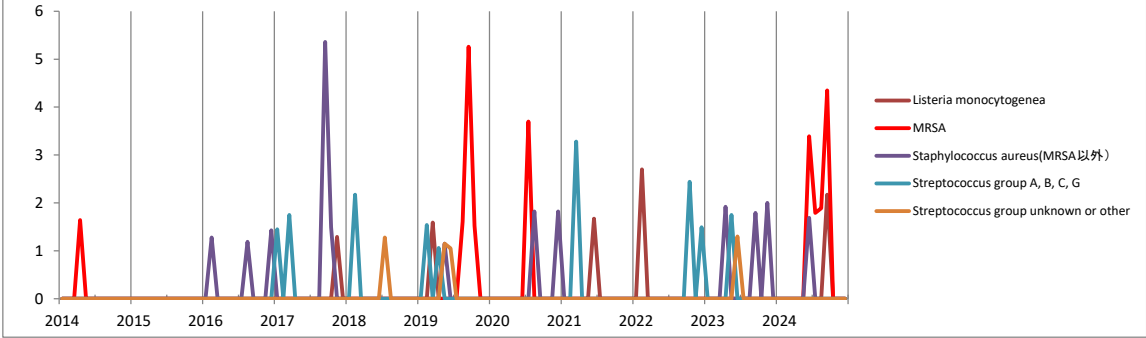
検体材料:咽頭・鼻咽喉 検出数



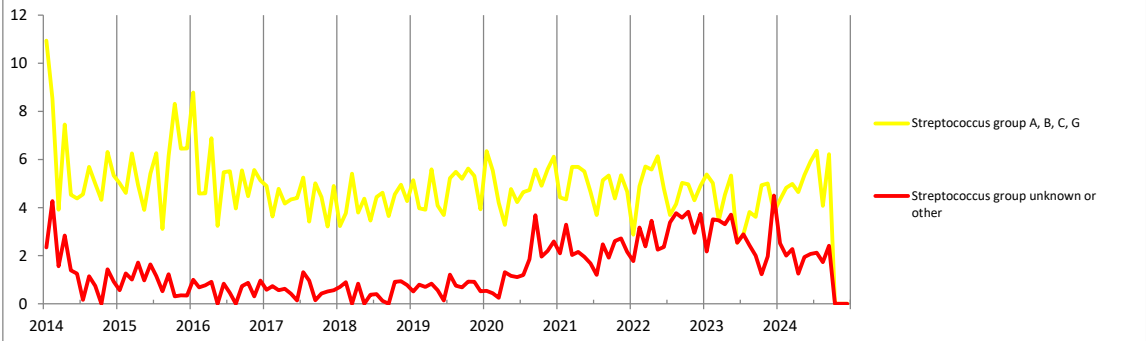
検体材料: 穿刺液 検出率(%)



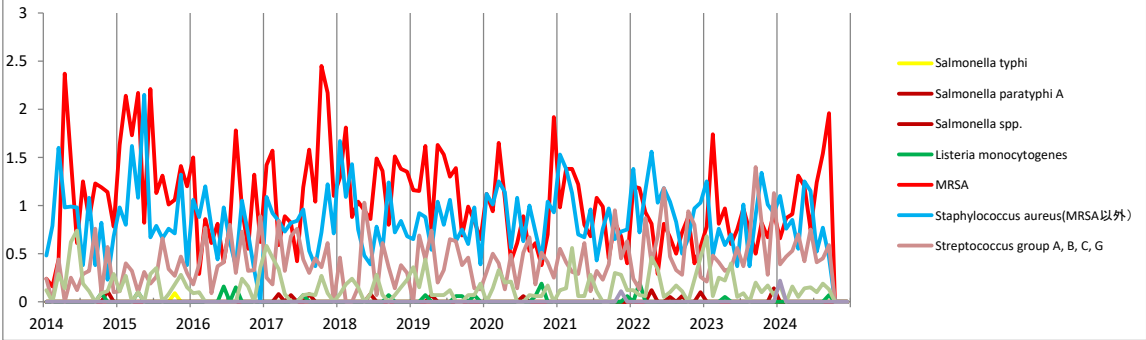
検体材料: 髄液 検出率(%)



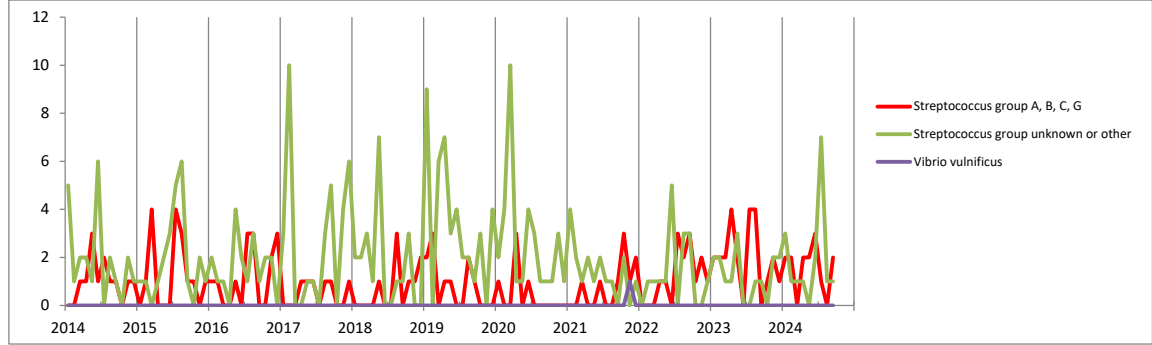
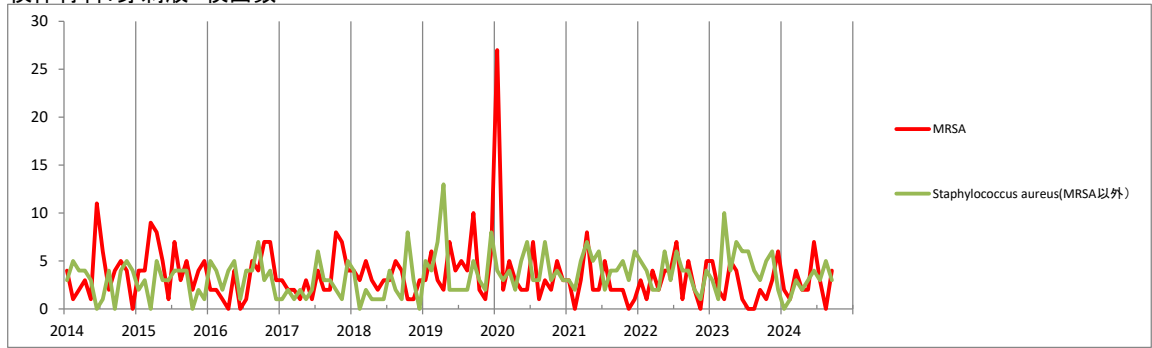
検体材料: 陰部 検出率(%)



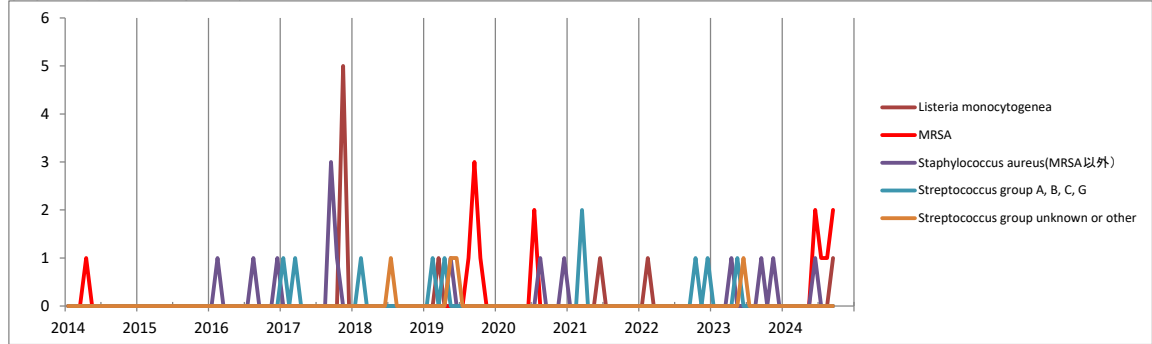
検体材料: 血液 検出率(%)



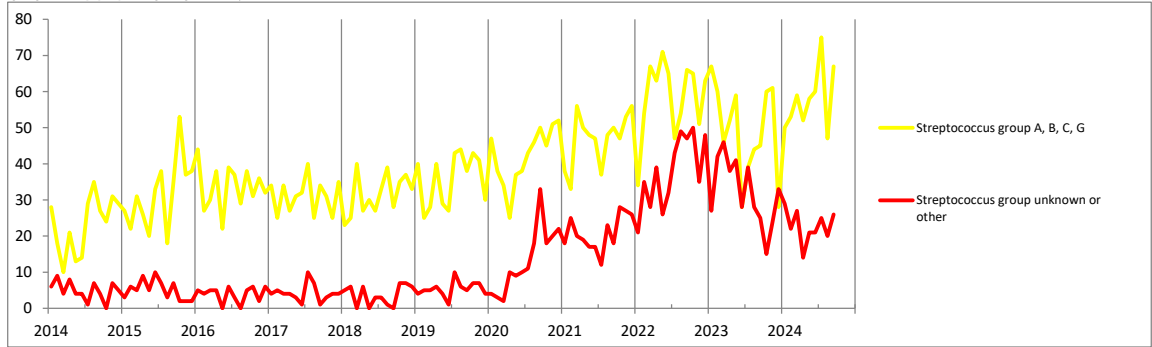
検体材料: 穿刺液 検出数



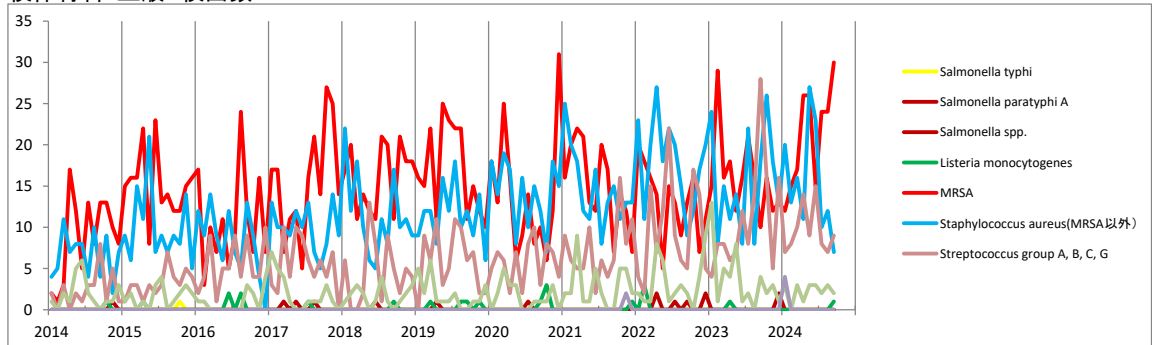
検体材料: 髄液 検出数



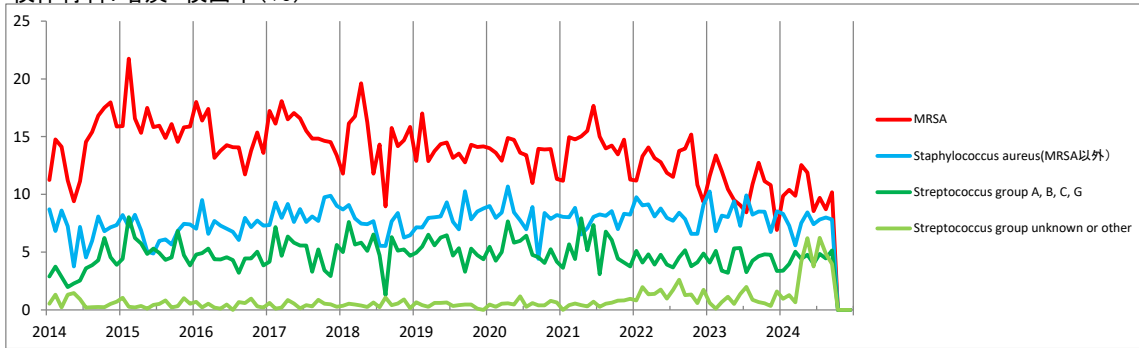
検体材料: 陰部 検出数



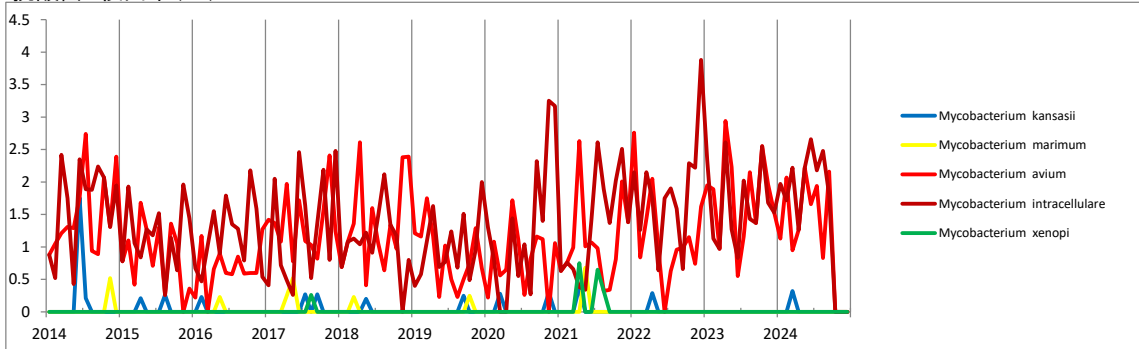
検体材料: 血液 検出数



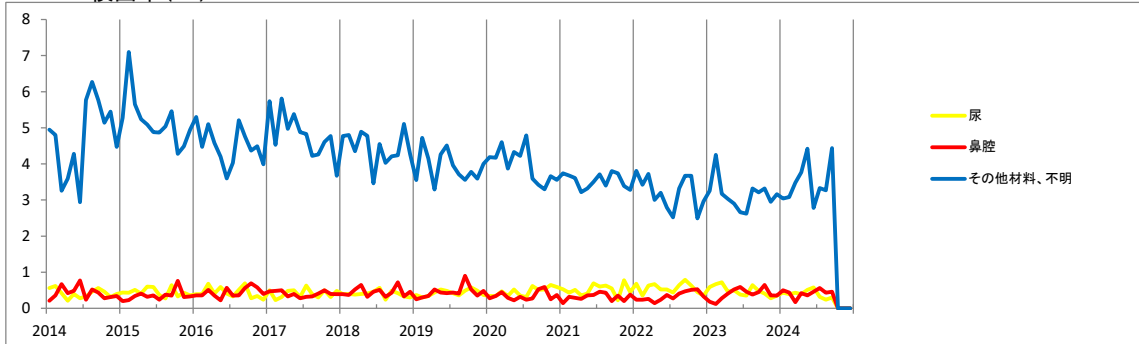
検体材料:喀痰 検出率(%)



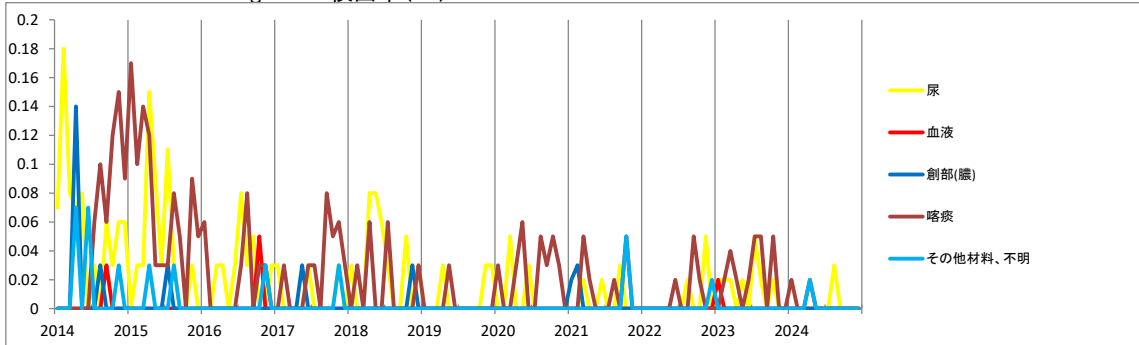
抗酸菌 検出率(%)



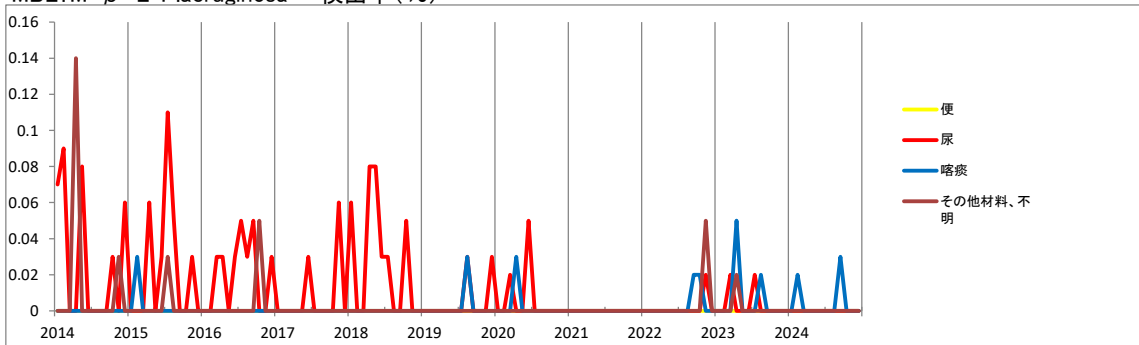
MRSA 検出率(%)



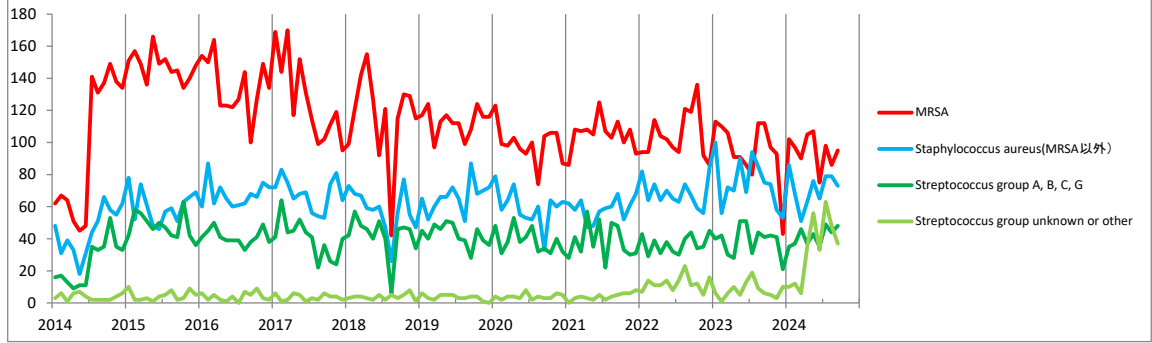
MDRP:M-D-R-P.aeruginosa 検出率(%)



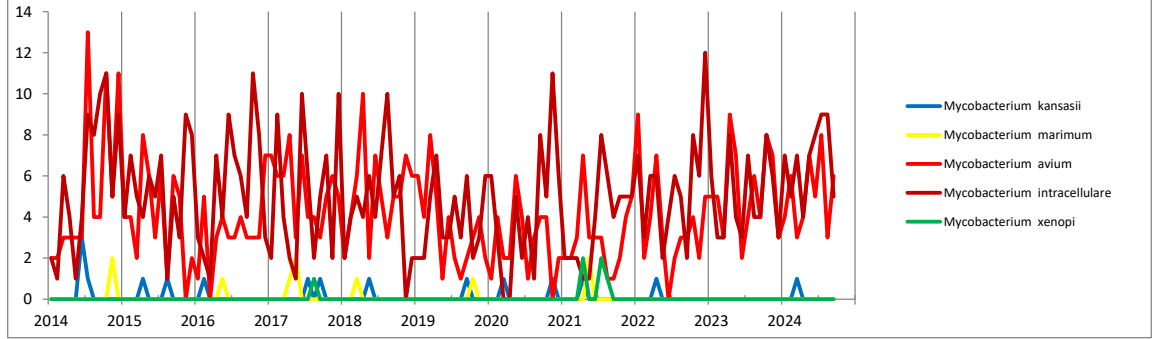
MBL:M-β-L-P.aeruginosa 検出率(%)



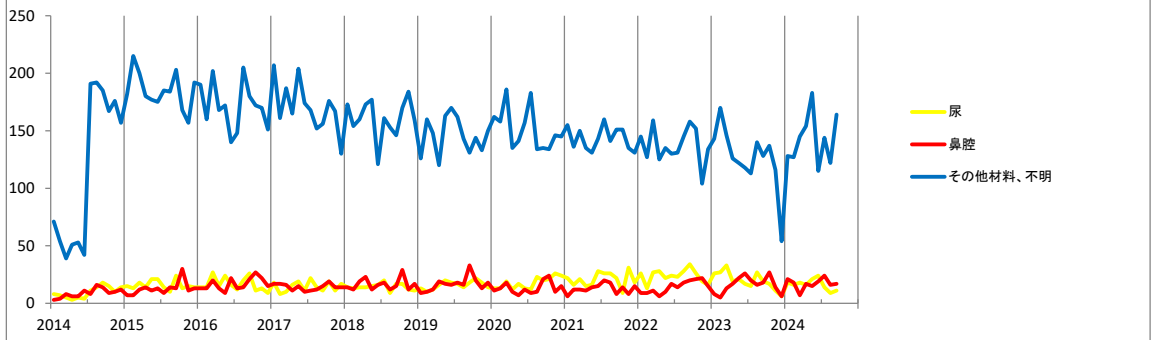
検体材料:喀痰 検出数



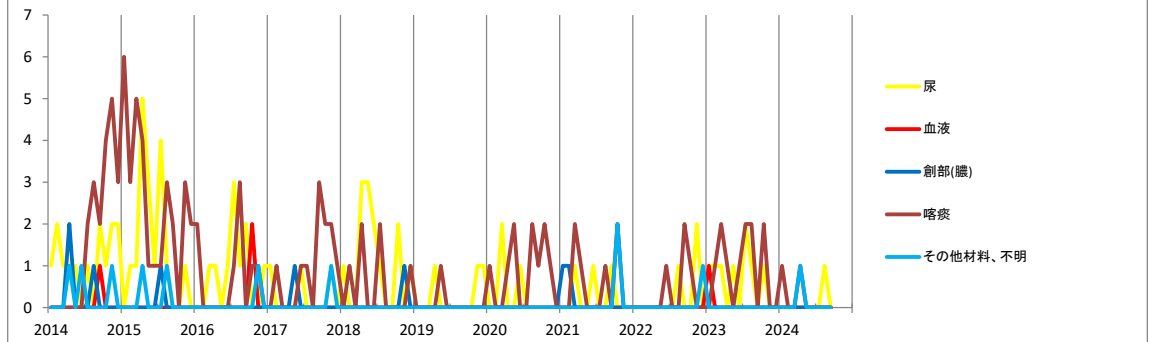
抗酸菌 検出数



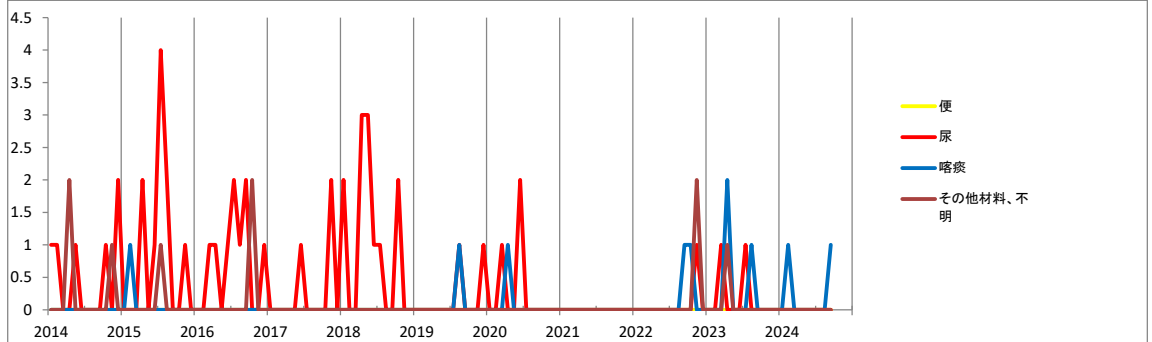
MRSA 検出数



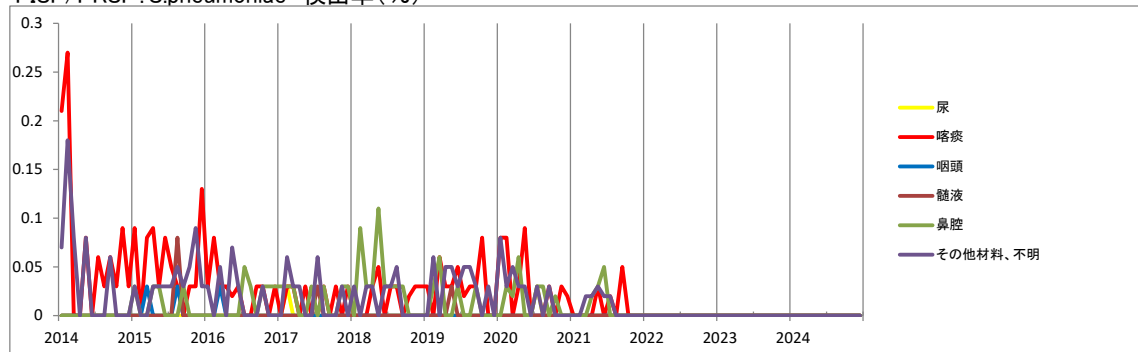
MDRP: M-D-R-P.aeruginosa 検出数



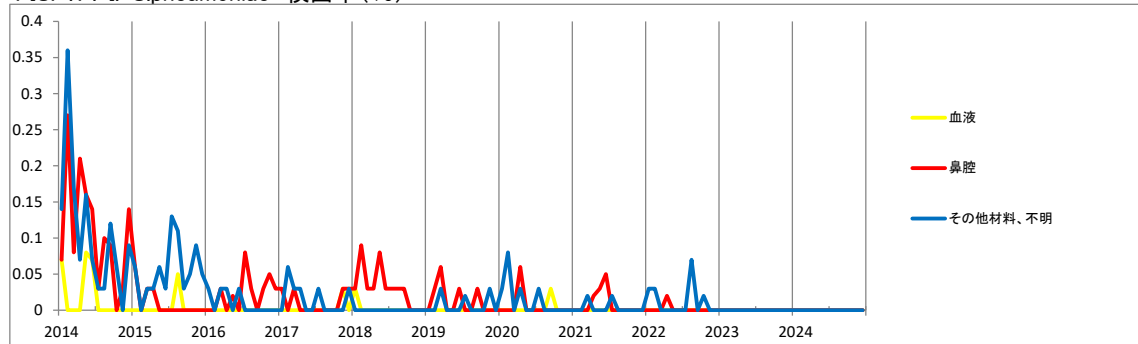
MBL: M-β-L-P.aeruginosa 検出数



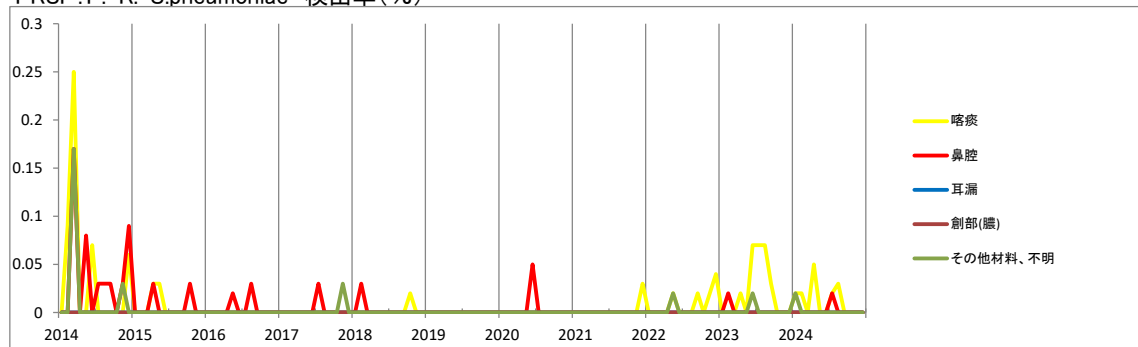
PISP/PRSP: S.pneumoniae 検出率(%)



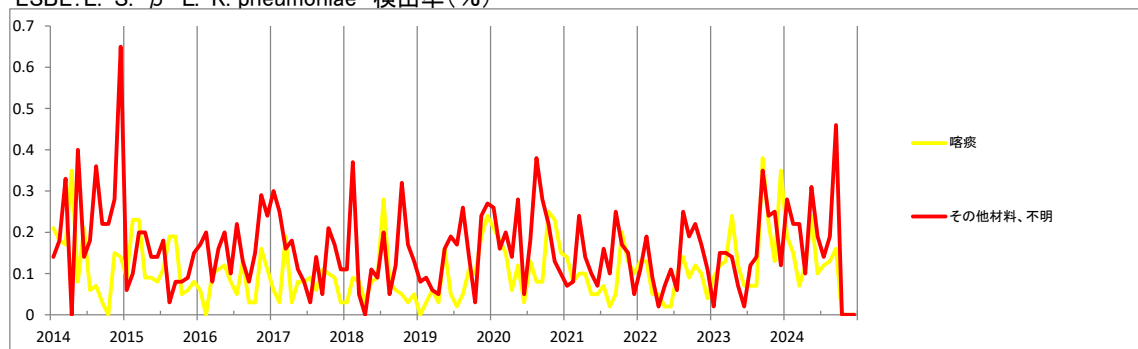
PISP: P.-I.-S.pneumoniae 検出率(%)



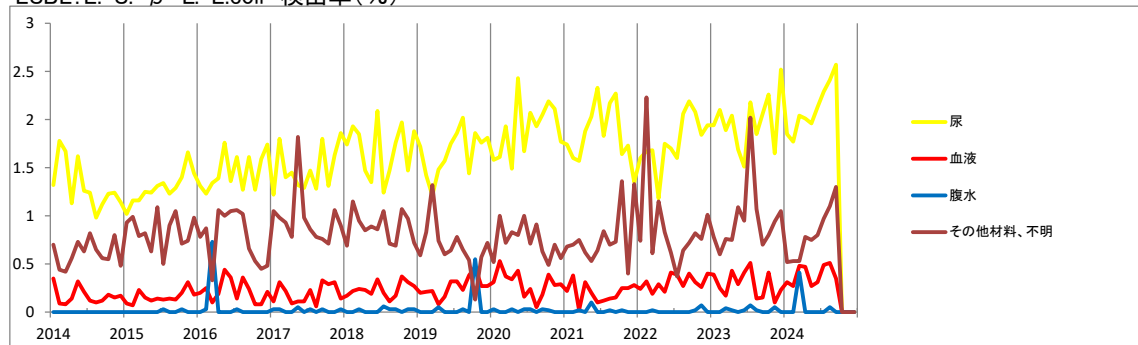
PRSP: P.-R.-S.pneumoniae 検出率(%)



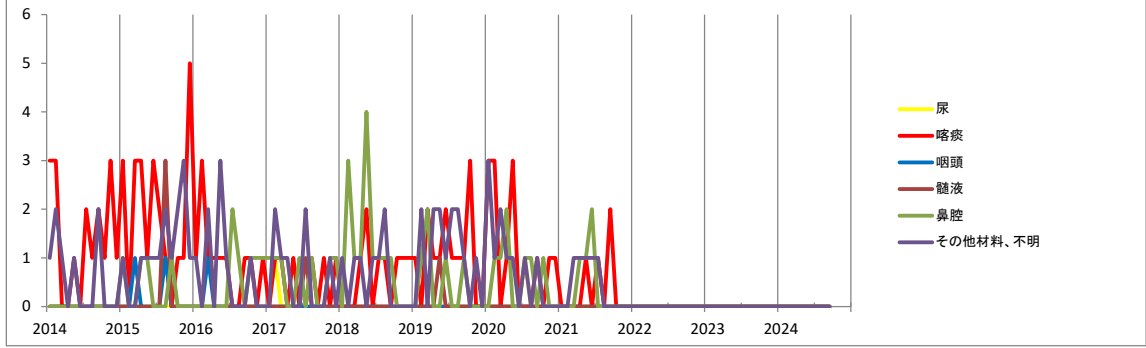
ESBL: E.-S.-β-L.-K. pneumoniae 検出率(%)



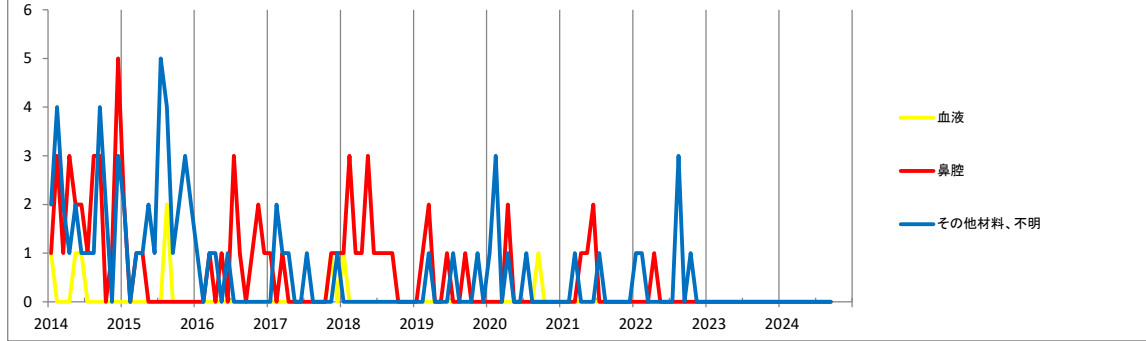
ESBL: E.-S.-β-L.-E.coli 検出率(%)



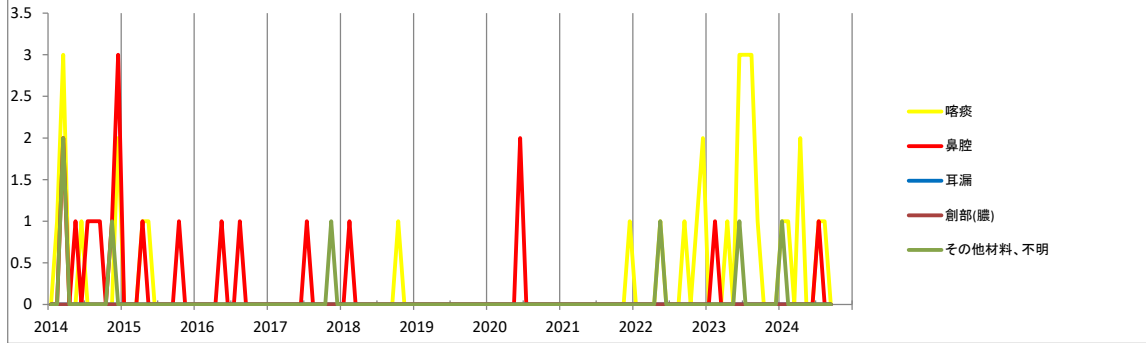
PISP/PRSP: S.pneumoniae 検出数



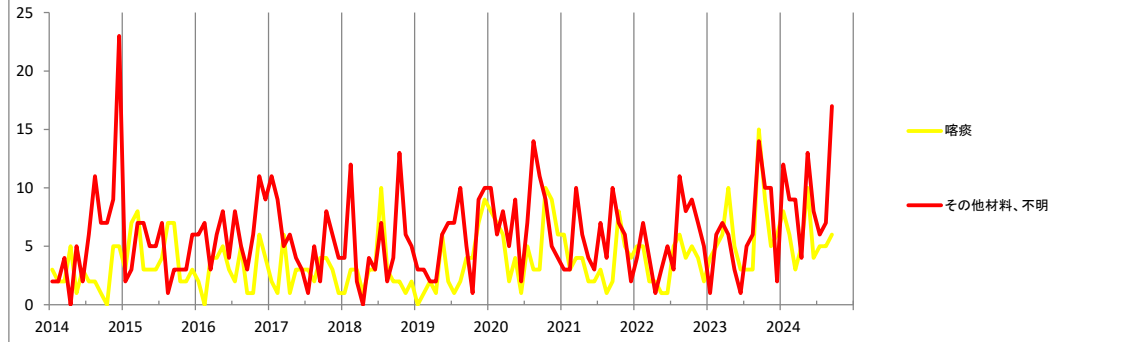
PISP: P.-I.-S.pneumoniae 検出数



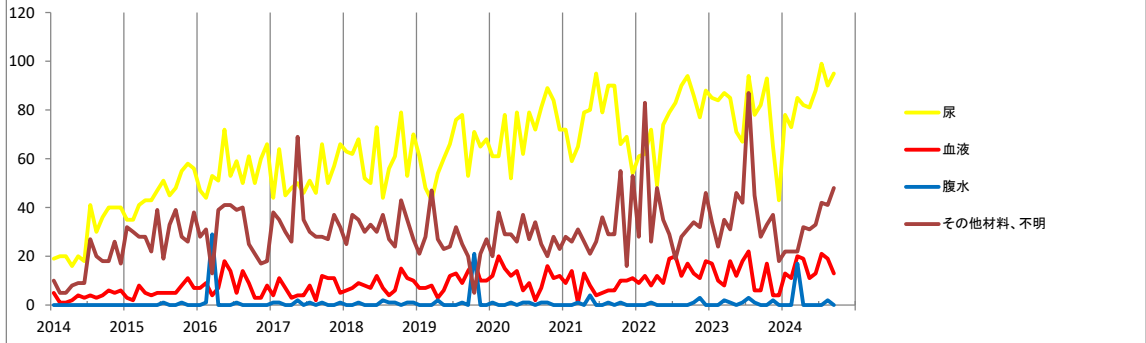
PRSP: P.-R.-S.pneumoniae 検出数



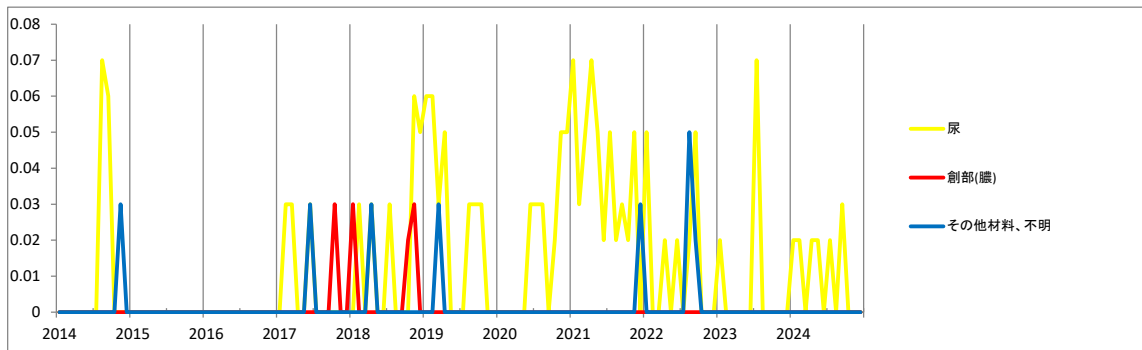
ESBL: E.-S.-β-L.-K. pneumoniae 検出数



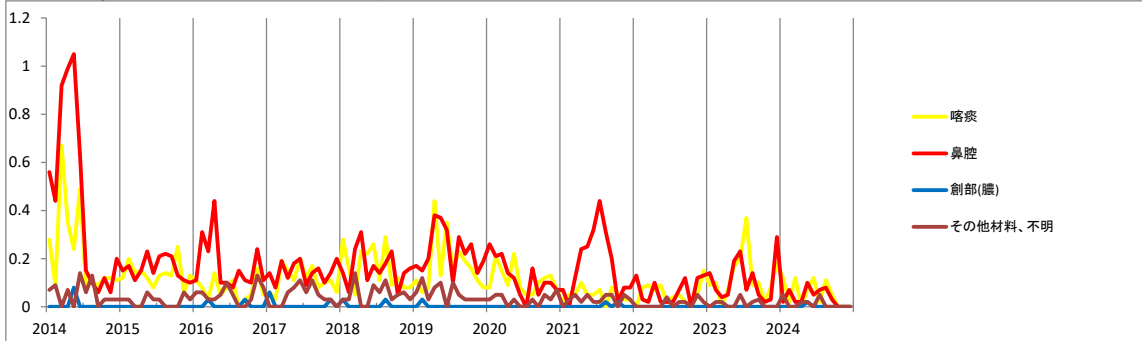
ESBL: E.-S.-β-L.-E.coli 検出数



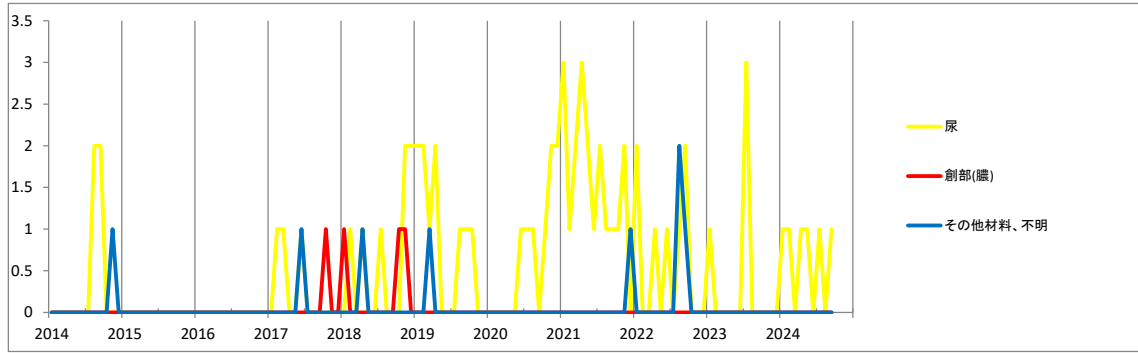
ESBL: E.-S.- β -L.-C.koseri 検出率(%)



BLNAR: β -L-N-A-R-H.influenzae 検出率(%)



ESBL: E.-S.-β-L-C.koseri 検出数



BLNAR: β-L-N-A-R-H.influenzae 検出数

