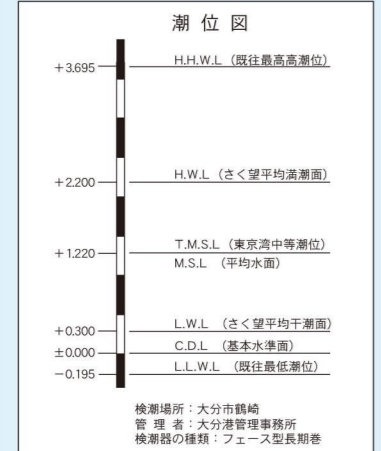
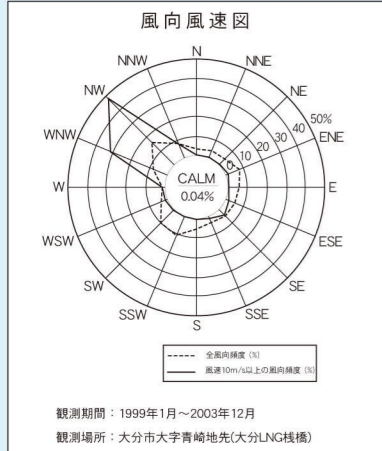
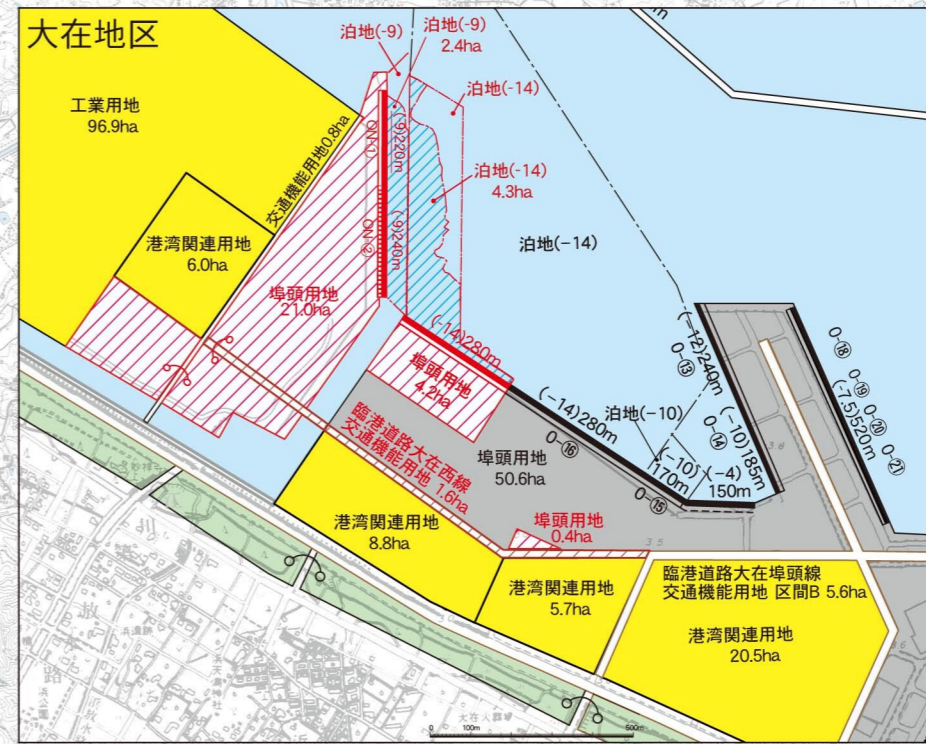
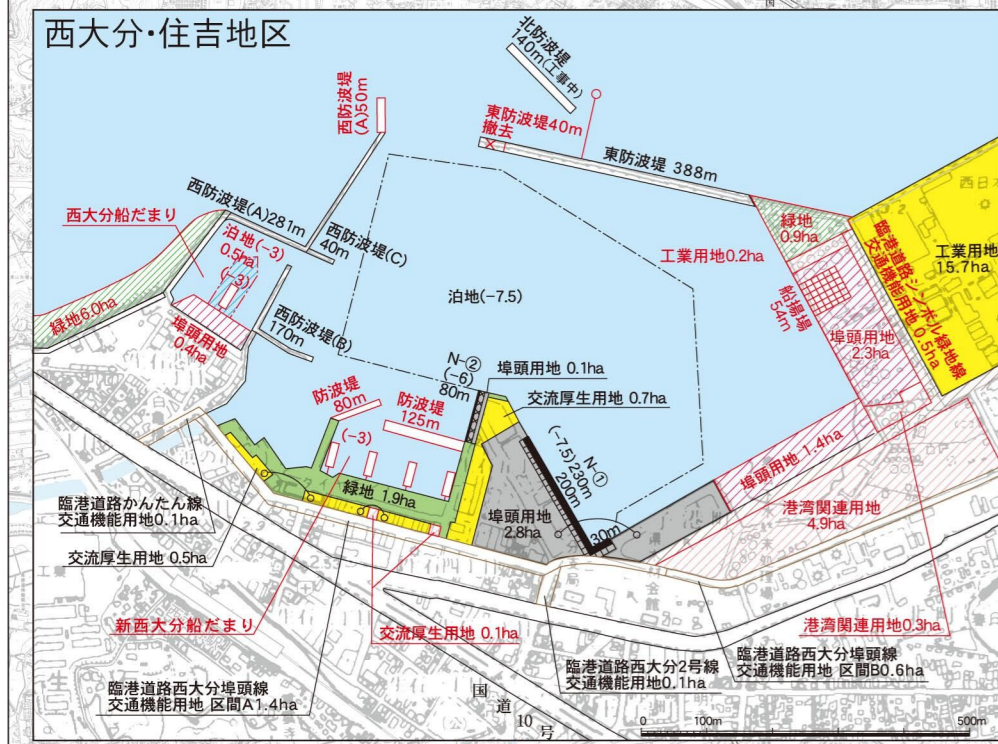
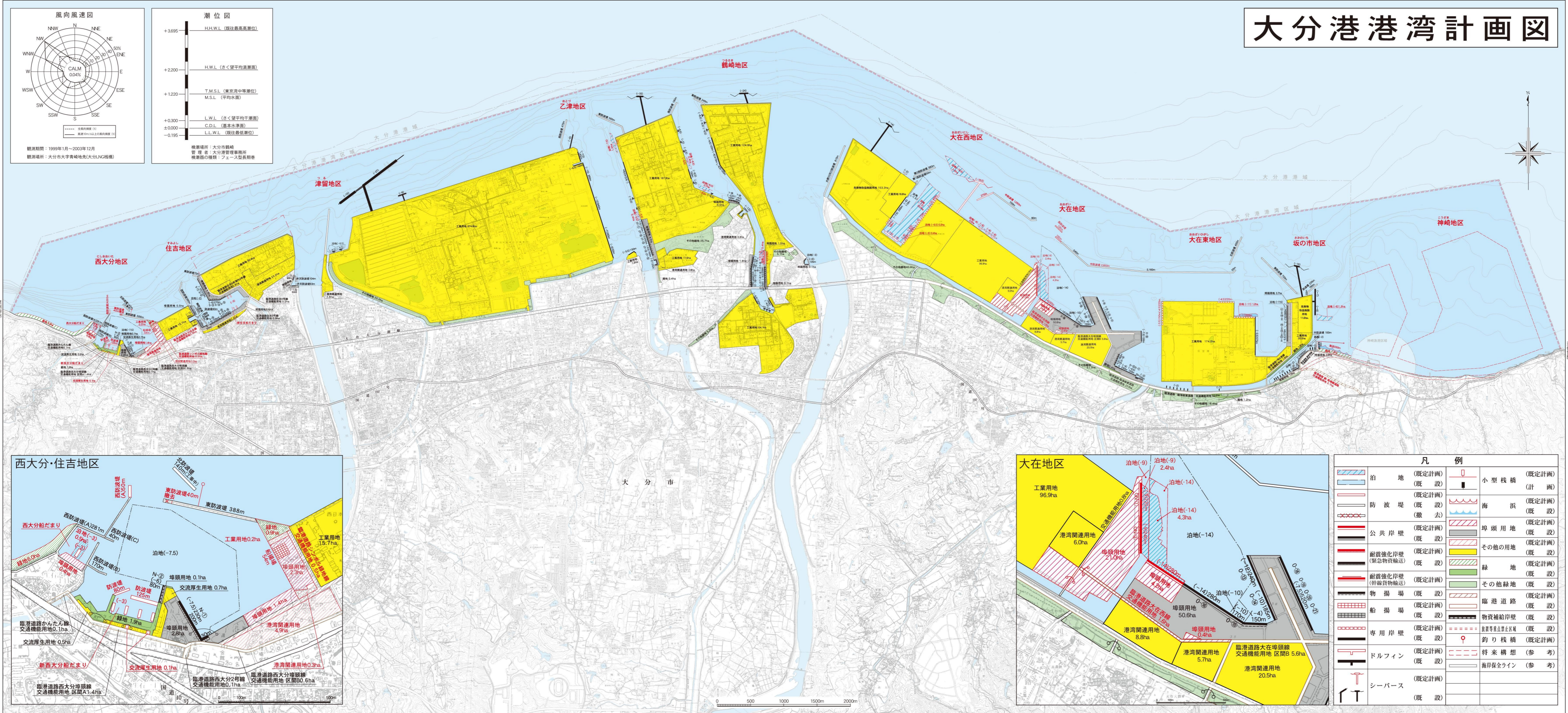


# 大分港港湾計画図



観測期間：1999年1月～2003年12月  
 観測場所：大分市大字青崎地先(大分LNG陸揚)

検潮場所：大分市鶴崎  
 管理者：大分港管理事務所  
 検潮器の種類：フェース型長期巻



凡 例	
	泊地 (既定計画)
	防波堤 (既定計画)
	公共岸壁 (既定計画)
	耐震強化岸壁 (緊急物資輸送) (既定計画)
	耐震強化岸壁 (既定計画)
	物揚場 (既定計画)
	船揚場 (既定計画)
	専用岸壁 (既定計画)
	ドルフィン (既定計画)
	シーバース (既定計画)
	小型栈橋 (計 画)
	海 浜 (既定計画)
	埠頭用地 (既定計画)
	その他の用地 (既定計画)
	緑 地 (既定計画)
	その他緑地 (既定計画)
	臨港道路 (既定計画)
	物資補給岸壁 (既定計画)
	設置等重点止区域 (既定計画)
	釣り栈橋 (既定計画)
	将来構想 (参考)
	海岸保全ライン (参考)