

令和6年度企画展

デジタル考古学

I

おぎのだい

# 雄城台 遺跡

Oginodai Site

# その 時代

Yayoi period



巴形銅器 (大分県指定有形文化財)  
雄城台遺跡  
(大分県立埋蔵文化財センター蔵)

## 観覧 無料

## I 2024 10.12(土) → 12.15(日)

大分県立埋蔵文化財センター 企画展示室

開館時間 9:00 ~ 17:00 (入館は16:30まで)

休館日 月曜日 (月曜日が祝日・振替休日の場合はその直後の平日)

主催：大分県立埋蔵文化財センター

協力：文化庁、東京国立博物館、香川県、福岡県教育委員会、熊本県教育委員会、佐賀県、福岡市教育委員会、熊本市、熊本市教育委員会、大分市教育委員会、唐津市教育委員会、国東市教育委員会、豊後大野市教育委員会、山鹿市教育委員会、九州大学、広島大学、別府大学、大分県立歴史博物館

後援：大分合同新聞社、NHK 大分放送局、OBS 大分放送、TOS テレビ大分、OAB 大分朝日放送、エフエム大分、J:COM大分ケーブルテレコム

企画展ギャラリートーク

令和6年10月12日(土)  
16:15~16:45

令和6年11月2日(土)  
16:15~16:45

令和6年12月14日(土)  
13:30~14:00



レキンカくん マイカちゃん  
オリジナルキャラクター



大分県立埋蔵文化財センター

TEL 097-552-0077 FAX 097-552-0700



HP



Facebook



Instagram



昭和46年、当時一面の桑畑だった雄城台（大分市）で、大規模な発掘調査が始まりました。平成6年まで9次にわたって行われた発掘調査では、貴重な中国鏡片の発見、大量の弥生土器の出土、県内唯一の巴形銅器の出土など、大きな成果をあげました。

調査開始から約半世紀が経過し、三次元計測など新たな技術の登場により、考古学の調査・研究はこれまでにない成果を上げています。

本展では、雄城台遺跡から出土した遺物を中心に、弥生時代の遺跡・遺物を通じて地域の歴史を再発見します。

また、「デジタルを活用した文化財保存活用推進事業」の一環で作成した、遺構・遺物の3Dデータを活用し、デジタル技術を使って、今まで見る事ができなかった遺物のウラ側や当時の人々の暮らしをご紹介します。

雄城台遺跡第8次調査

## 第1章

### おおいたの 弥生文化

大分県各地から出土した弥生時代の土器・石器など、貴重な資料の数々を展示します。本展が初めての公開となる資料も多数展示します。大分県の弥生時代を代表する「安国寺遺跡」の360°VR映像も体験できます。



安国寺遺跡  
VR体験



高坏  
浜遺跡  
(大分県立埋蔵文化財センター蔵)

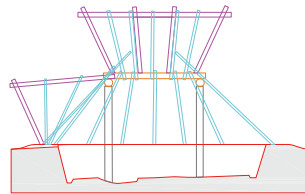
## 第2章

### 雄城台遺跡と 人々の暮らし

雄城台遺跡の発掘調査成果を基に、当時の人々が暮らしていた建物の姿を想定して3Dデータで復元しました。ぐるっと360°周囲を見ることができ、内部まで詳細に再現しています。実際に遺跡から発掘された遺物たちとデジタル技術を組み合わせ、弥生時代の暮らしをご紹介します。



竪穴建物跡  
(雄城台遺跡)



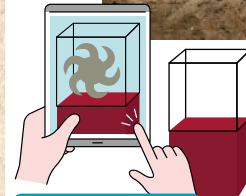
竪穴建物  
3D復元イメージ

## 第3章

### 巴形銅器と 青銅器のまつり

謎の青銅器「巴形銅器」。弥生時代の巴形銅器は、全国でも40例ほどしかありません。大分県からは唯一、雄城台遺跡から出土しています。各地から出土した巴形銅器や青銅器を展示するとともに、AR技術を用いて普段は見ることができない巴形銅器の裏側をご紹介します。

中広形銅矛 (大分県指定有形文化財)  
猪野遺跡 (大分市教育委員会蔵)



AR巴形銅器イメージ



巴形銅器  
新御堂遺跡  
(熊本市教育委員会蔵)

## イベント紹介

### 埋文講演会①

#### 《九州・おおいたの弥生文化》

日時：令和6年10月12日(土)13:00~16:00

場所：平和市民公園能楽堂

講師：武末 純一氏 (福岡大学名誉教授)

下村 智氏 (別府大学名誉教授)

田尻 義了氏 (九州大学教授)

### 埋文講演会②

#### 《デジタル技術と大分県の埋蔵文化財・考古学》

日時：令和6年11月2日(土)13:00~16:00

場所：平和市民公園能楽堂

講師：近江 俊秀氏 (文化庁文化財第二課

埋蔵文化財部門主任文化財調査官)

金田 明大氏 (独立行政法人奈良文化財研究所)

## 大分県立埋蔵文化財センター

〒870-0152 大分県大分市牧緑町1-61

TEL 097-552-0077 FAX 097-552-0700

E-mail a31720@pref.oita.lg.jp

https://www.pref.oita.jp/site/maizobunka/

- 交通 ● 自家用車：大分駅から滝尾橋ルートで約10分。  
● バス：(大分駅前(6)番乗り場)大分バス「一里塚」行き14分、「牧」バス停下車、徒歩2分。  
● JR：日豊本線 牧駅下車、徒歩6分。※大型バス駐車可能、普通車166台程度駐車可能。



レキシカくん

マイカちゃん

