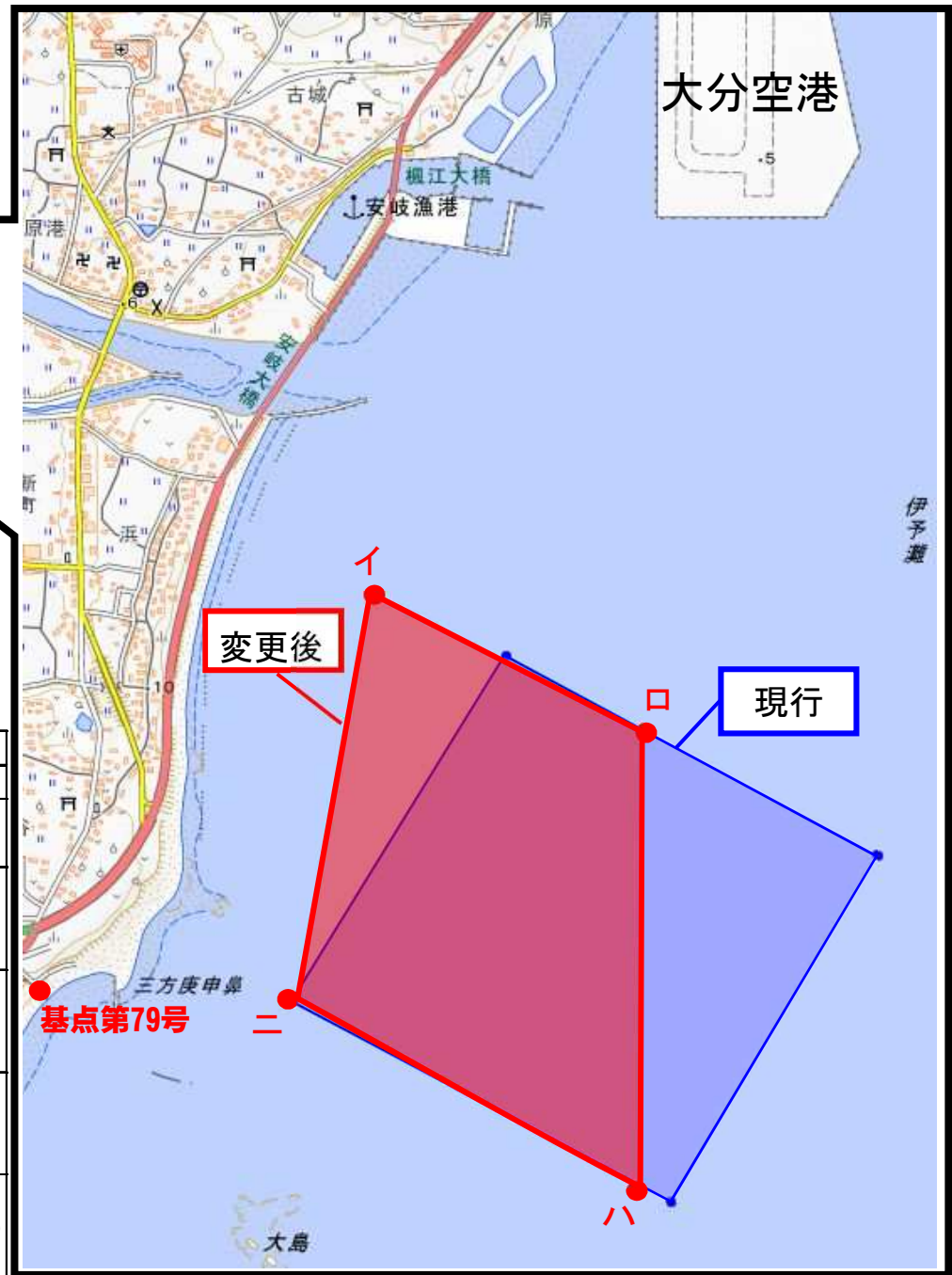
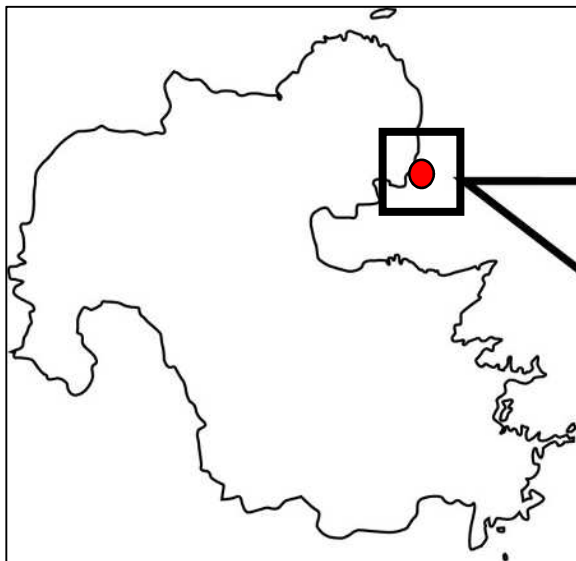


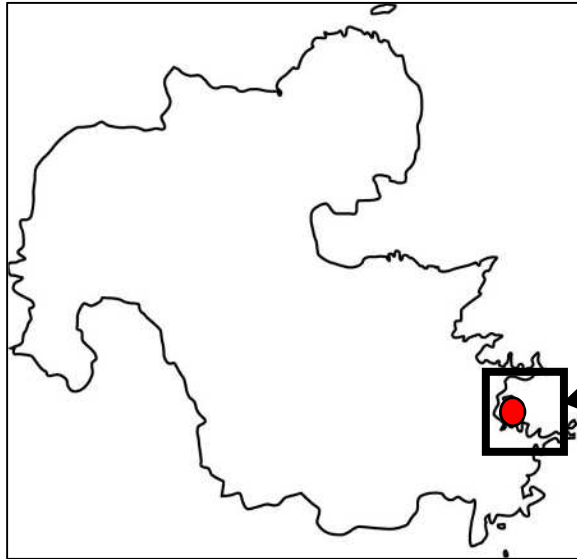
【変更】区第1110号（安岐・藻類）



○国東市安岐町塩屋の地先

漁場の区域	基点・点		座標（参考値）	
			北緯	東経
イ、ロ、ハ、ニ及びイの各点を順次に結んだ直線によって囲まれた区域	基点第79号	国東市と杵築市との境界	33-26-53	131-43-06
	イ	基点第79号から40度8分1,244メートルの点	33-27-24	131-43-37
	ロ	基点第79号から67度38分1,570メートルの点	33-27-13	131-44-02
	ハ	基点第79号から107度56分1,511メートルの点	33-26-38	131-44-02
	ニ	基点第79号から91度53分618メートルの点	33-26-52	131-43-30

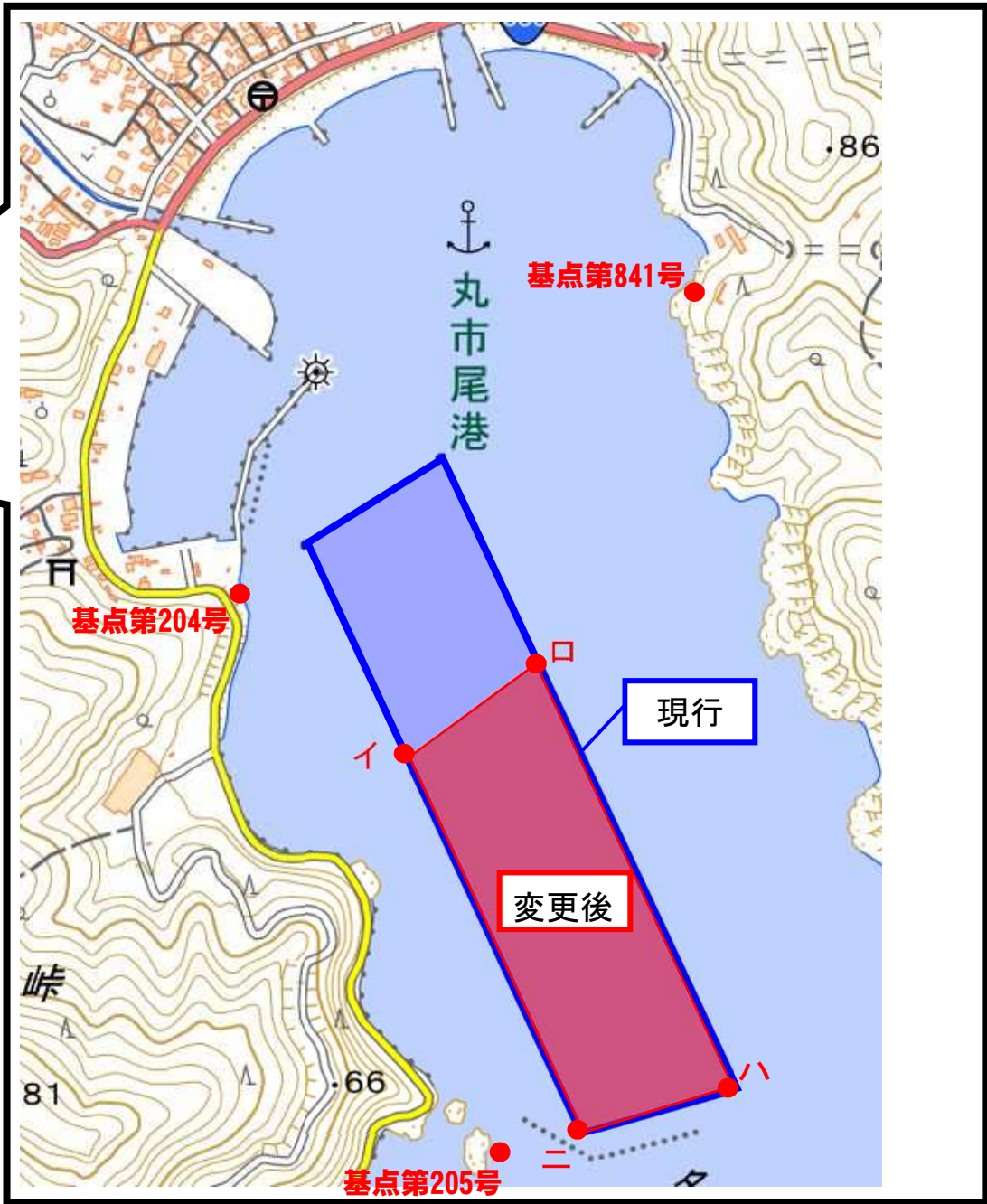
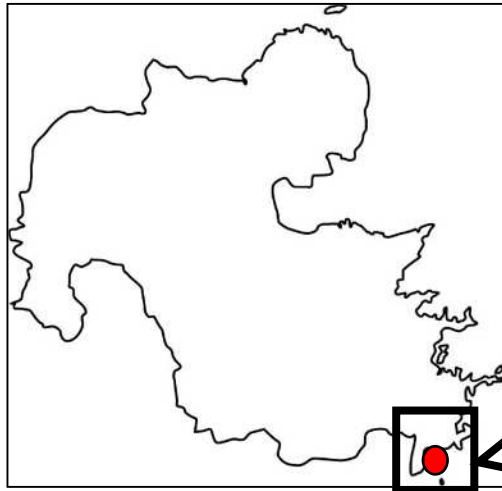
【新規】区第3340号（佐伯・貝類）



○佐伯市大字護江彦島の地先

漁場の区域	基点・点		座標（参考値）	
			北緯	東経
イ、基点第1305号、口、及び基点第149号の各点を順次に結んだ直線と最大高潮時海岸線とによって囲まれた区域	基点第1306号	佐伯市大字護江護江漁港の西側突堤の根基	33-00-25	131-54-12
	基点第1307号	佐伯市大字護江護江漁港の南側護岸の末端	33-00-16	131-54-17
	イ	基点第1306号から基点第1305号見通し線と佐伯市大字護江彦島の西側最大高潮時海岸線との交点	33-00-43	131-54-29
	基点第1305号	佐伯市大字護江彦島西側の標識	33-00-39	131-54-25
	口	基点第149号から基点第1307号見通し線上180メートルの点	33-00-21	131-54-34
	基点第149号	佐伯市大字護江彦島南端	33-00-23	131-54-40

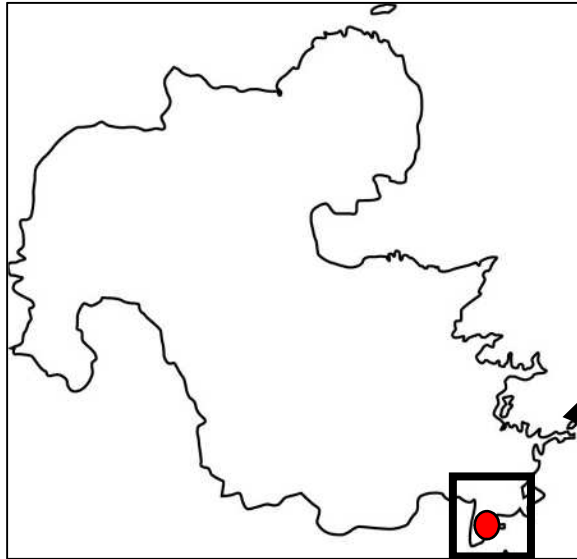
【変更】区第4632号（名護屋・魚類）



○佐伯市蒲江大字丸市尾浦の地先

漁場の区域	基点・点		座標（参考値）	
			北緯	東経
イ、ロ、ハ、ニ及びイの各点を順次に結んだ直線によって囲まれた区域	基点第204号	佐伯市蒲江大字丸市尾浦日の浦しんぞう鼻先端の標識	32-47-08	131-52-28
	基点第205号	佐伯市蒲江大字丸市尾浦青磯きよむの鼻の先端の標識	32-46-45	131-52-40
	基点第841号	佐伯市蒲江大字丸市尾浦2番地7（田尾の下）の標識	32-47-19	131-52-50
	イ	基点第204号から135度8分288メートルの点	32-47-01	131-52-36
	ロ	基点第204号から103度40分380メートルの点	32-47-05	131-52-42
	ハ	基点第205号から佐伯市蒲江大字丸市尾浦小網代鼻見通し線上300メートルの点	32-46-48	131-52-52
ニ	基点第205号から佐伯市蒲江大字丸市尾浦小網代鼻見通し線上100メートルの点	32-46-46	131-52-44	

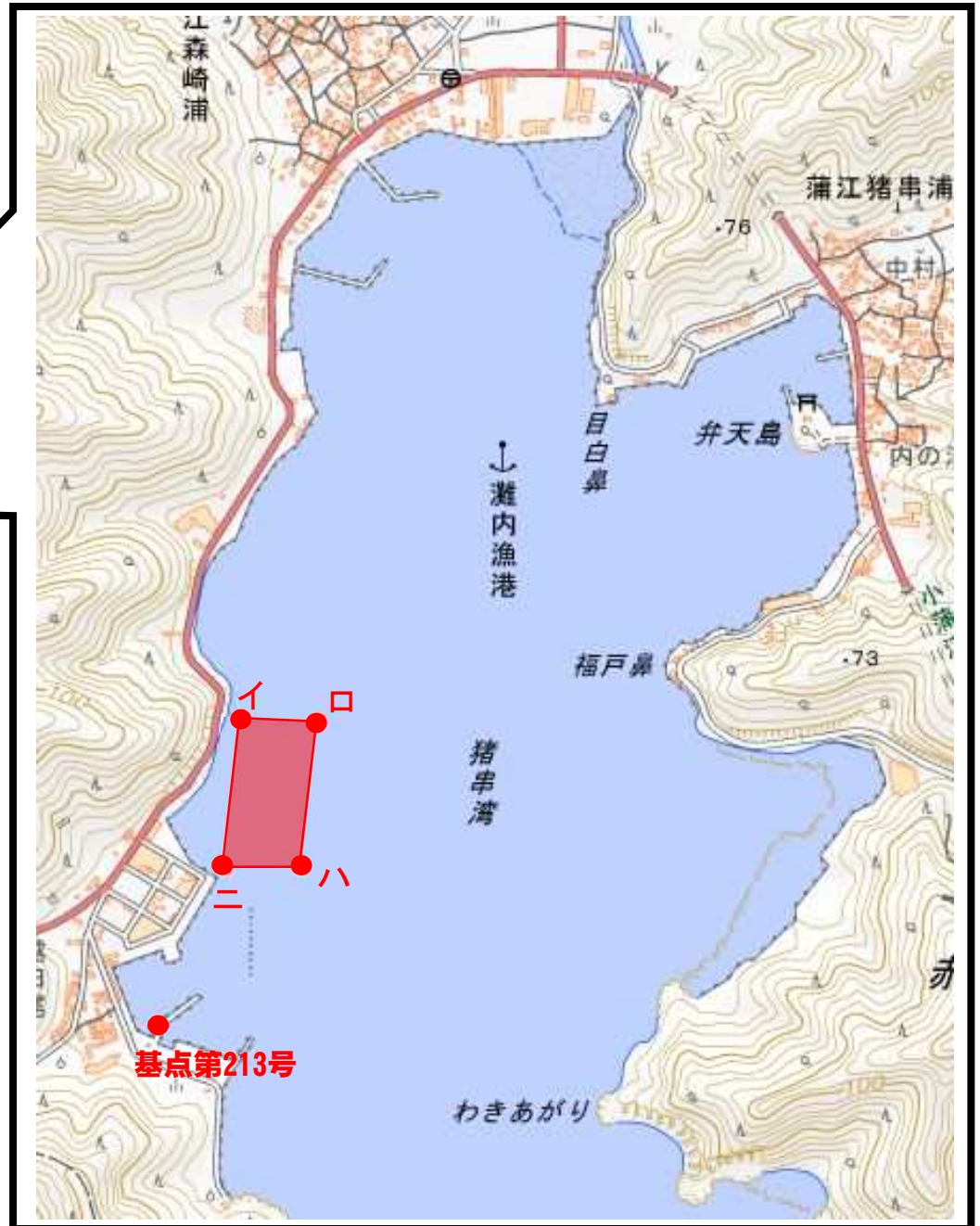
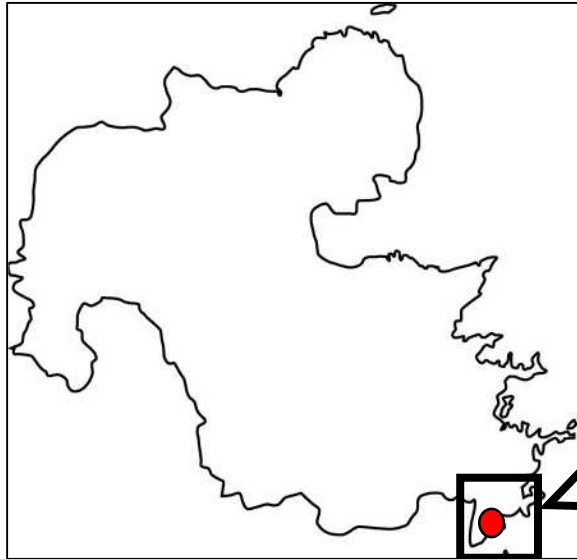
【新規】区第4621号（名護屋・貝類）



○佐伯市蒲江大字丸市尾浦の地先

漁場の区域	基点・点		座標（参考値）	
			北緯	東経
基点第1258号、イ、口及び基点第1304号の各点を順次に結んだ直線と最大高潮時海岸線とによって囲まれた区域	基点第1258号	佐伯市蒲江大字丸市尾浦青磯きよむの鼻の先端の標識	32-47-06	131-52-53
	イ	佐伯市蒲江大字丸市尾浦日の浦しんぞう鼻先端の標識	32-47-06	131-52-49
	口	基点第204号から基点第841号見通し線上100メートルの点	32-46-38	131-53-03
	基点第1304号	佐伯市蒲江大字丸市尾浦2番地7（田尾の下）の標識	32-46-42	131-53-11

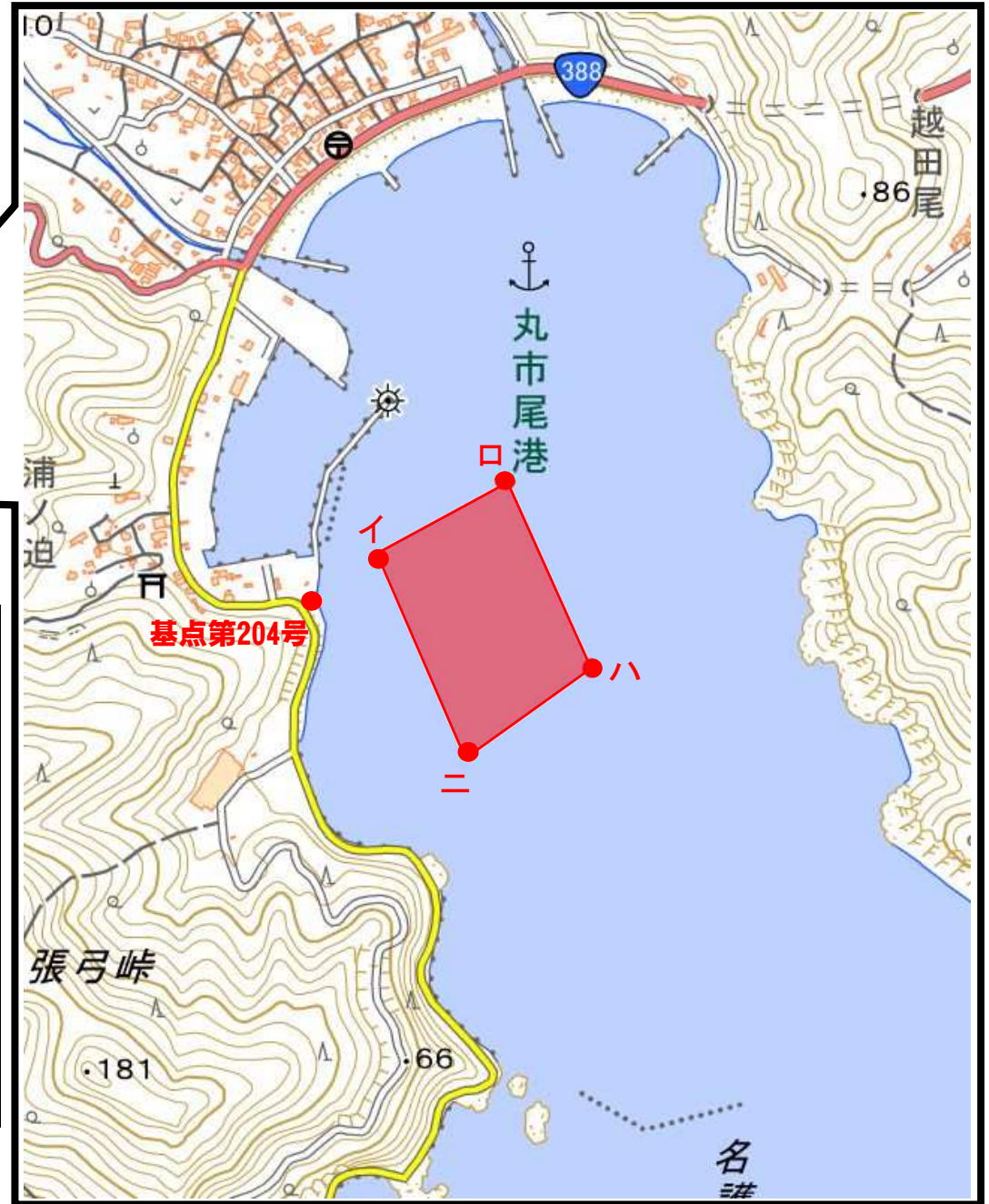
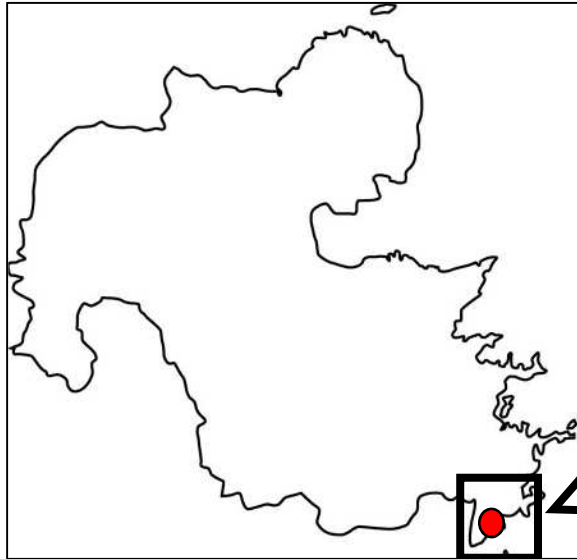
【新規】区第4643号（名護屋・貝類）



○佐伯市蒲江大字森崎浦の地先

漁場の区域	基点・点		座標（参考値）	
			北緯	東経
イ、ロ、ハ、ニ及びイの各点を順次に結んだ直線によって囲まれた区域	基点第213号	佐伯市蒲江大字森崎浦越田尾旧防波堤の突端の標識	32-47-24	131-53-09
	イ	基点第213号から15度18分596メートルの点	32-47-43	131-53-15
	ロ	基点第213号から27度35分648メートルの点	32-47-42	131-53-20
	ハ	基点第213号から42度9分401メートルの点	32-47-34	131-53-19
	ニ	基点第213号から22度58分323メートルの点	32-47-34	131-53-14

【新規】区第4690号（名護屋・真珠）



○佐伯市蒲江大字丸市尾浦の地先

漁場の区域	基点・点		座標（参考値）	
			北緯	東経
イ、ロ、ハ、ニ及びイの各点を順次に結んだ直線によって囲まれた区域	基点第204号	佐伯市蒲江大字丸市尾浦日の浦しんぞう鼻先端の標識	32-47-08	131-52-28
	イ	基点第204号から基点第841号見通し線上100メートルの点	32-47-09	131-52-31
	ロ	基点第204号から基点第841号見通し線上300メートルの点	32-47-13	131-52-38
	ハ	基点第204号から103度40分380メートルの点	32-47-05	131-52-42
	ニ	基点第204号から135度8分288メートルの点	32-47-01	131-52-36