

I. 令和6年度学力検査の全体的状況

1. 全体出題方針

- (1) 中学校学習指導要領に示されている各教科の目標に則して出題した。
- (2) 中学校における日常の学習とその成果をみることができるようにした。
- (3) 各教科とも知識及び技能とともに、思考力、判断力、表現力を十分みることができるよう配慮した。

2. 受験者の学力検査点の状況

令和6年度学力検査結果

合計点	0	1	10	20	30	40	50	60	70	80	90	100	110	120	130	140	150	160	170	180	190	200	210	220	230	240	250	260	270	280	290	300
人数	1	0	3	11	31	79	129	167	185	257	270	286	297	321	307	347	370	351	336	354	326	292	278	264	235	176	151	84	28	4	0	0
割合	0.0	0.0	0.1	0.2	0.5	1.3	2.2	2.8	3.1	4.3	4.5	4.8	5.0	5.4	5.2	5.8	6.2	5.9	5.7	6.0	5.5	4.9	4.7	4.4	4.0	3.0	2.5	1.4	0.5	0.1	0.0	0.0

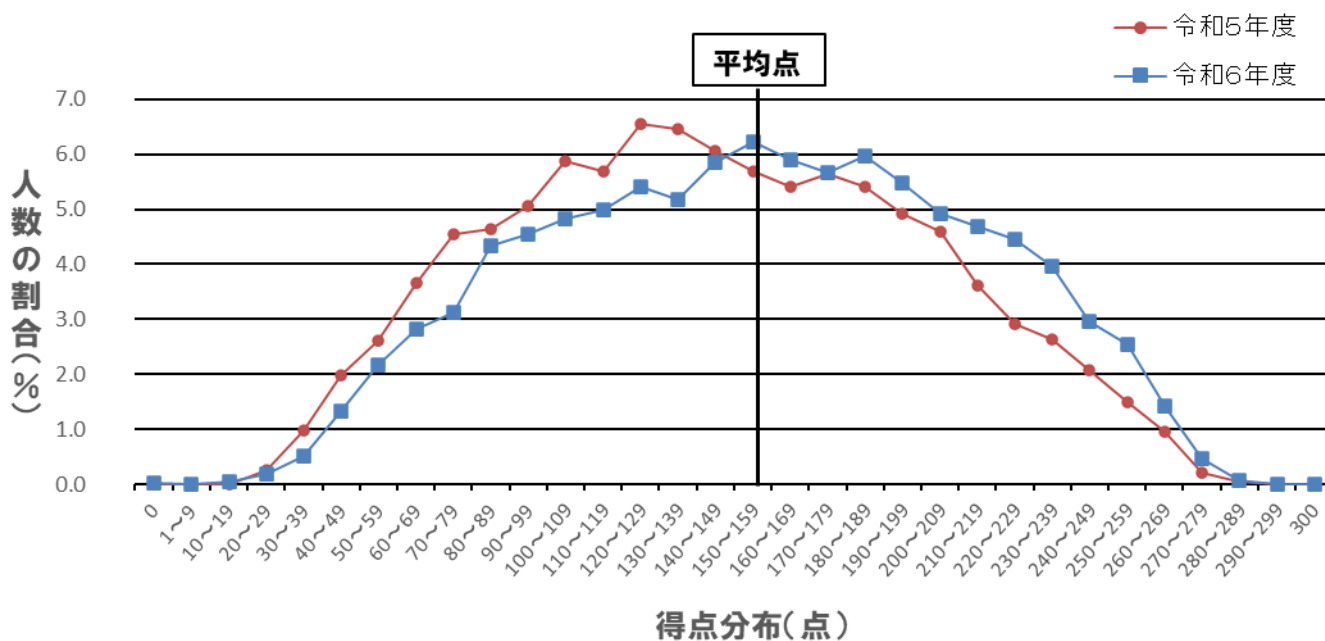
※割合は各得点層の人数の割合(%)

学力検査合計平均点

令和6年度	156.1点
令和5年度	144.5点
令和4年度	158.4点
令和3年度	157.5点
令和2年度	154.0点
平成31年度	150.5点

- ・学力検査合計点の最高点は286点、最低点は0点であった。
- ・学力検査合計点の平均は、過去5年間の平均点(153.0点)より高い。

学力検査合計点の分布状況



- ・学力検査合計点の分布については、令和5年度と比べて150点以上の層で人数の割合が増えている。

3. 教科別学力検査点の状況

令和6年度学力検査結果

教科	得点								年度	平均点	前年差	最高点	最低点
	0	1～9	10～19	20～29	30～39	40～49	50～59	60					
国語	6	347	1158	1765	1799	794	71	0	令和6	27.5	-5.8	56	0
	(0.1)	(5.8)	(19.5)	(29.7)	(30.3)	(13.4)	(1.2)	(0.0)	令和5	33.3			
社会	3	164	906	1357	1611	1433	466	0	令和6	32.3	7.2	59	0
	(0.1)	(2.8)	(15.2)	(22.8)	(27.1)	(24.1)	(7.9)	(0.0)	令和5	25.1			
数学	12	428	823	1277	1786	1222	374	18	令和6	30.8	1.2	60	0
	(0.2)	(7.2)	(13.8)	(21.5)	(30.1)	(20.6)	(6.3)	(0.3)	令和5	29.6			
理科	2	48	445	1103	1349	1478	1488	27	令和6	38.6	9.4	60	0
	(0.0)	(0.8)	(7.5)	(18.6)	(22.7)	(24.9)	(25.0)	(0.5)	令和5	29.2			
英語	2	455	1760	1336	1036	913	434	4	令和6	27.0	-0.4	60	0
	(0.0)	(7.7)	(29.6)	(22.5)	(17.4)	(15.4)	(7.3)	(0.1)	令和5	27.4			

()内は割合(%)

・教科ごとの平均点の最高点と最低点の差は11.6点(理科38.6点、英語27.0点)となっており、昨年度の8.2点(国語33.3点、社会25.1点)より大きくなった。

教科別学力検査点の分布状況

