

道路啓開計画マップ (大分市・由布市)

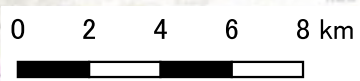
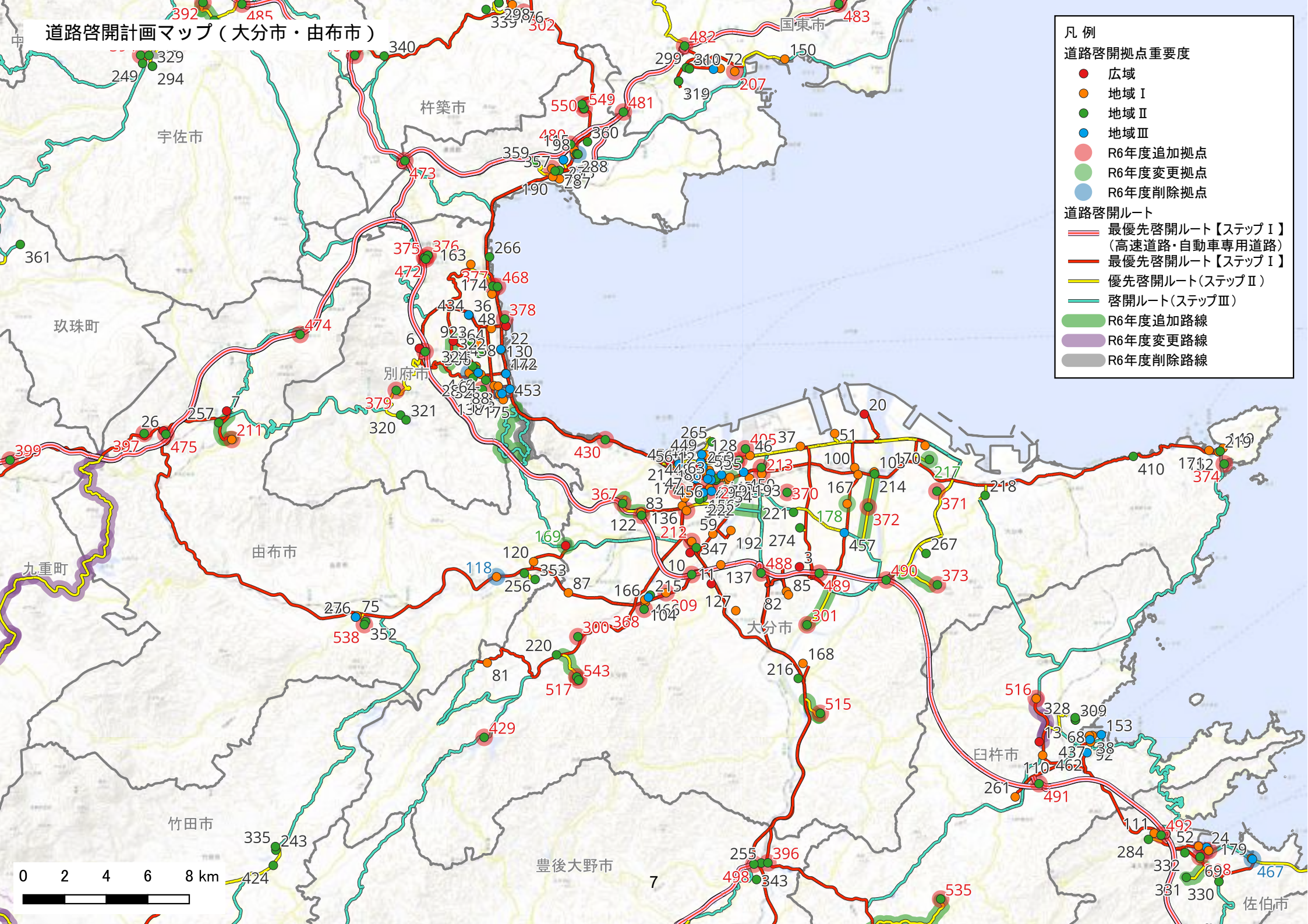
凡例

道路啓開拠点重要度

- 広域
- 地域Ⅰ
- 地域Ⅱ
- 地域Ⅲ
- R6年度追加拠点
- R6年度変更拠点
- R6年度削除拠点

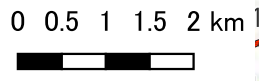
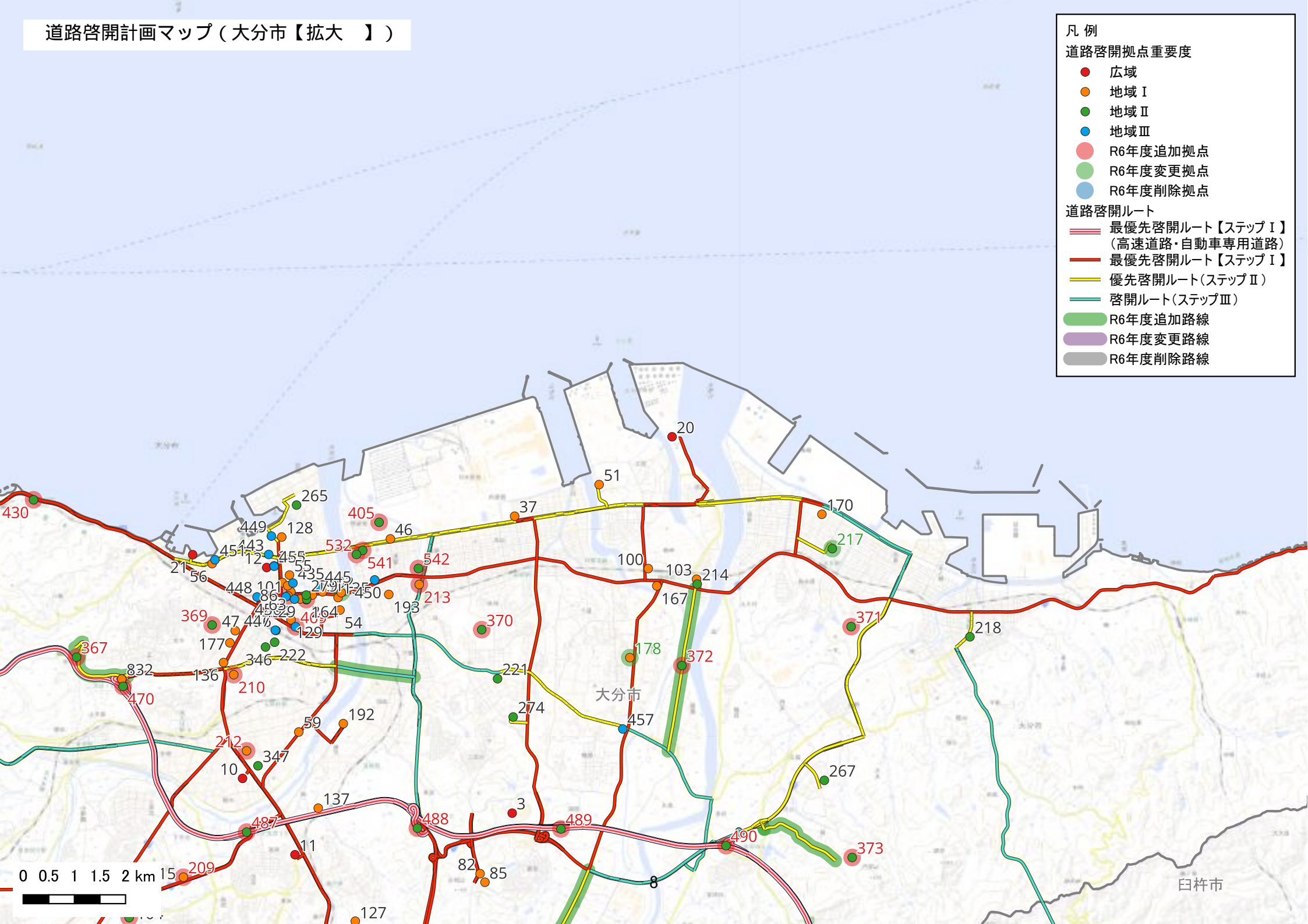
道路啓開ルート

- 最優先啓開ルート【ステップⅠ】
(高速道路・自動車専用道路)
- 最優先啓開ルート【ステップⅠ】
- 優先啓開ルート(ステップⅡ)
- 啓開ルート(ステップⅢ)
- R6年度追加路線
- R6年度変更路線
- R6年度削除路線



道路啓開計画マップ（大分市【拡大】）

- 凡例
- 道路啓開拠点重要度
- 広域
 - 地域Ⅰ
 - 地域Ⅱ
 - 地域Ⅲ
 - R6年度追加拠点
 - R6年度変更拠点
 - R6年度削除拠点
- 道路啓開ルート
- 最優先啓開ルート【ステップⅠ】
（高速道路・自動車専用道路）
 - 最優先啓開ルート【ステップⅠ】
 - 優先啓開ルート（ステップⅡ）
 - 啓開ルート（ステップⅢ）
 - R6年度追加路線
 - R6年度変更路線
 - R6年度削除路線



臼杵市

道路啓開計画マップ（大分市【拡大】）



凡例

道路啓開拠点重要度

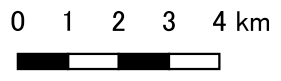
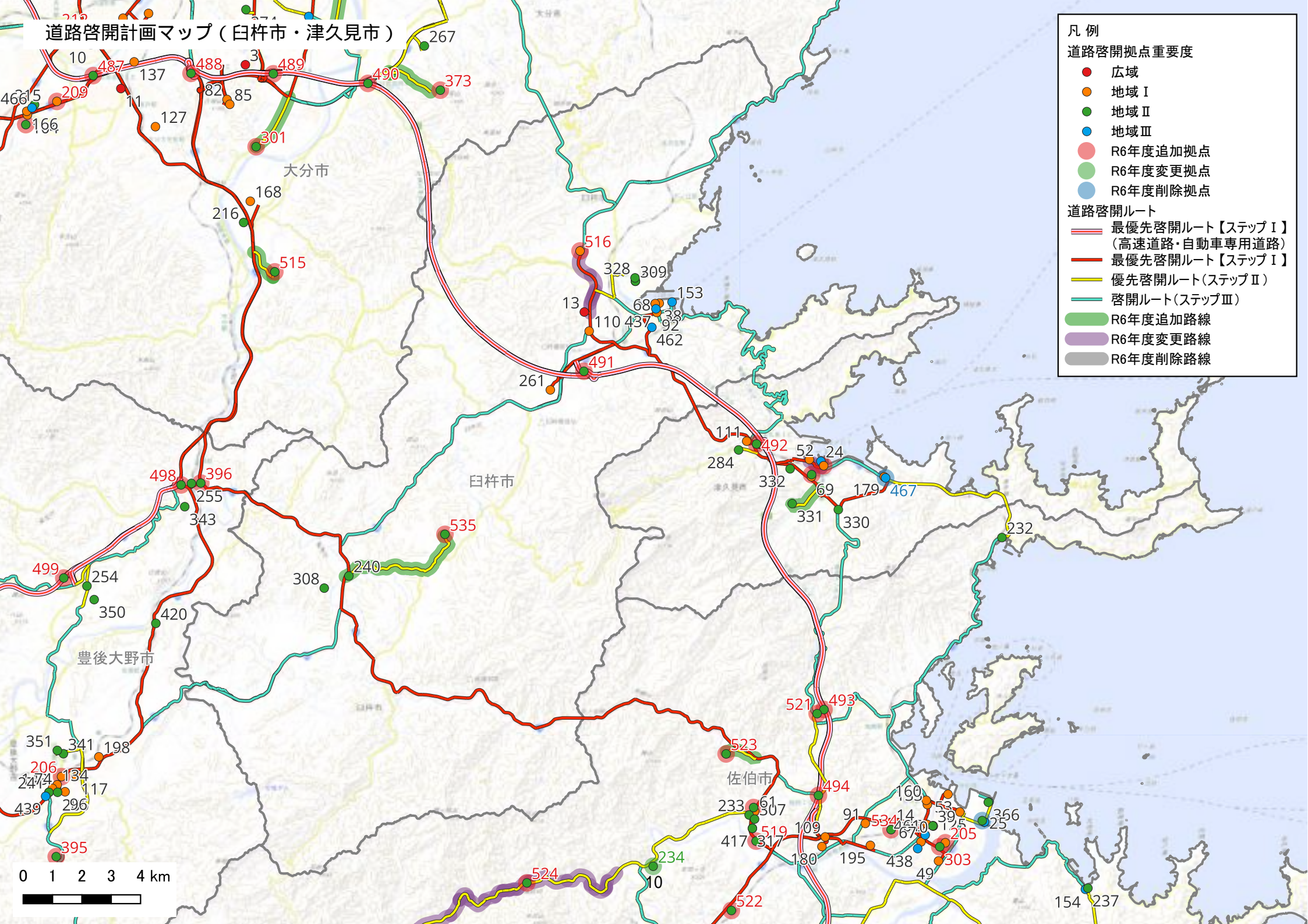
- 広域
- 地域Ⅰ
- 地域Ⅱ
- 地域Ⅲ
- R6年度追加拠点
- R6年度変更拠点
- R6年度削除拠点

道路啓開ルート

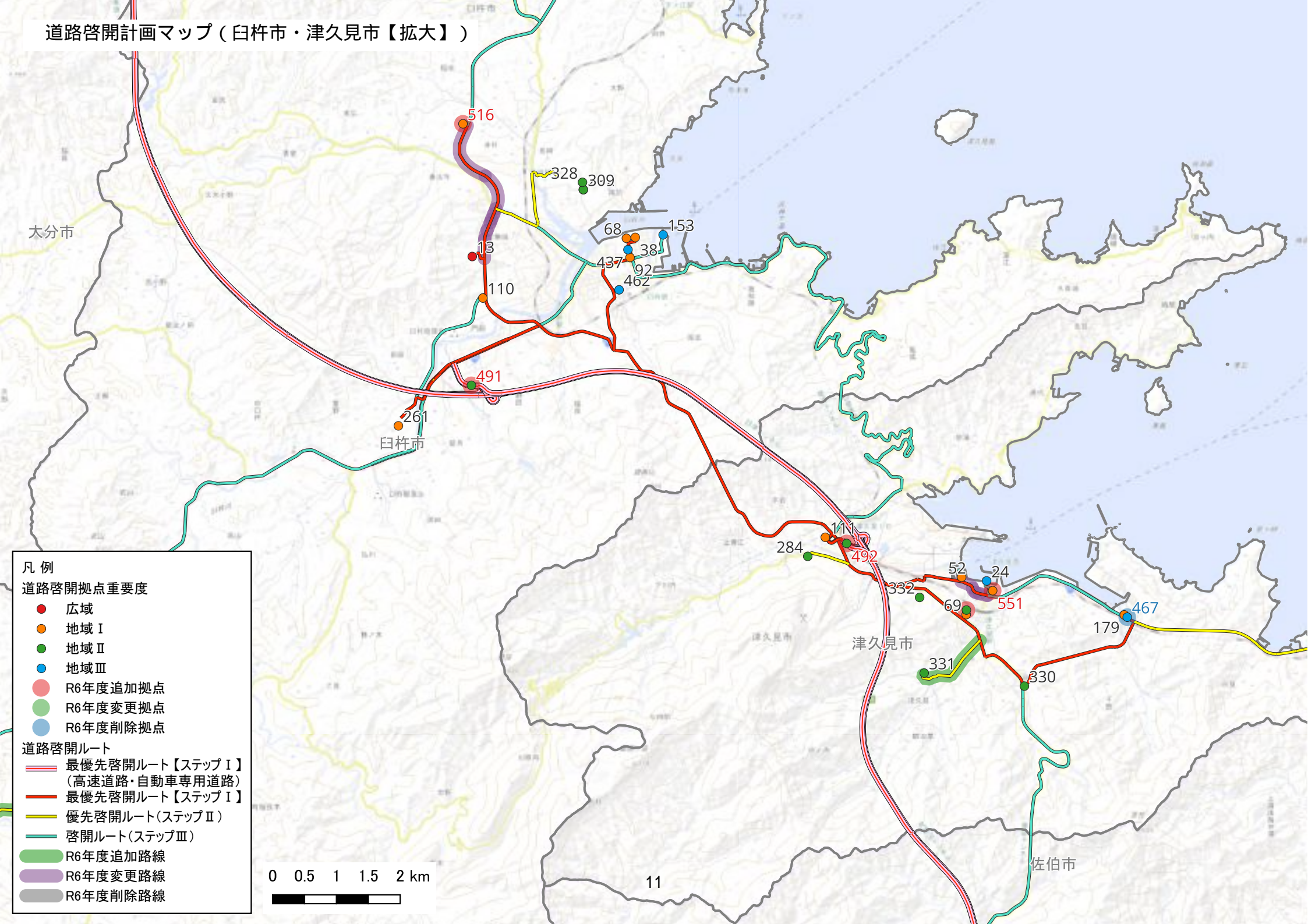
- ≡ 最優先啓開ルート【ステップⅠ】
(高速道路・自動車専用道路)
- 最優先啓開ルート【ステップⅠ】
- 優先啓開ルート(ステップⅡ)
- 啓開ルート(ステップⅢ)
- R6年度追加路線
- R6年度変更路線
- R6年度削除路線



道路啓開計画マップ（臼杵市・津久見市）



道路啓開計画マップ（臼杵市・津久見市【拡大】）



- 凡例**
- 道路啓開拠点重要度**
- 広域
 - 地域Ⅰ
 - 地域Ⅱ
 - 地域Ⅲ
 - R6年度追加拠点
 - R6年度変更拠点
 - R6年度削除拠点
- 道路啓開ルート**
- 最優先啓開ルート【ステップⅠ】
(高速道路・自動車専用道路)
 - 最優先啓開ルート【ステップⅠ】
 - 優先啓開ルート(ステップⅡ)
 - 啓開ルート(ステップⅢ)
 - R6年度追加路線
 - R6年度変更路線
 - R6年度削除路線

