

様式-3

令和5年度 筑後川重要水防箇所一覽表(A)

筑後川水系

番号	出張所	県名	河川名	地先名	左右岸 の区別	位置	延長 (m)	備考	水防工法
1	日田 1	大分県	筑後川	日田市川下	左岸	67K300~67K500	194m	河積不足の為、越水の恐れあり (越水A)	積み土のう工
2	日田 2	大分県	筑後川	日田市川下	左岸	67K700~67K900	200m	河積不足の為、越水の恐れあり (越水A)	積み土のう工
3	日田 3	大分県	筑後川	日田市石井町	左岸	70k950~70k980	100m	河積不足の為、越水の恐れあり (越水A)	積み土のう工
4	日田 4	大分県	筑後川	日田市大山町西大山	左岸	85K700~85K900	200m	河積不足の為、越水の恐れあり (越水A)	積み土のう工
5	日田 5	大分県	筑後川	日田市大山町西大山	左岸	88K300~88K500	200m	河積不足の為、越水の恐れあり (越水A)	積み土のう工
6	日田 6	大分県	筑後川	日田市友田町	右岸	70K100~70K500	400m	河積不足の為、越水の恐れあり (越水A)	積み土のう工
7	日田 7	大分県	筑後川	日田市北友田町	右岸	71K900~72K059	159m	河積不足の為、越水の恐れあり (越水A)	積み土のう工
8	日田 8	大分県	筑後川	日田市亀川町~中ノ島町	右岸	72K700~73K175	478m	河積不足の為、越水の恐れあり (越水A)	積み土のう工
9	日田 9	大分県	筑後川	日田市千丈	右岸	80K900~81K100	202m	河積不足の為、越水の恐れあり (越水A)	積み土のう工
10	日田 10	大分県	筑後川	日田市大山東大山	右岸	82K300~82K500	238m	河積不足の為、越水の恐れあり (越水A)	積み土のう工
11	日田 11	大分県	庄手川	日田市南友田町	右岸	0K075~0K300	255m	河積不足の為、越水の恐れあり (越水A)	積み土のう工
12	日田 12	大分県	花月川	日田市大字友田町	左岸	0K000~0K450	431m	河積不足の為、越水の恐れあり (越水A)	積み土のう工
13	日田 13	大分県	花月川	日田市大字友田町	右岸	0K000~0K300	300m	河積不足の為、越水の恐れあり (越水A)	積み土のう工
			計			13箇所	3,357m		

様式-3

令和5年度 筑後川重要水防箇所一覽表(A) 工作物

筑後川水系

番号	出張所	県名	河川名	地先名	左右岸 の区別	位置	備考	水防工法
1	日田 15	大分県	筑後川	日田市北友田	右岸	70K420	入江樋管 国土交通省 応急対策A	
2	日田 16	大分県	筑後川	日田市中ノ島町	右岸	73K850	中ノ島その2樋管 (株)日田淡水漁センター 応急対策A	
3	日田 17	大分県	筑後川	日田市中ノ島町	右岸	75K000	日ノ隈樋管 日田市土地改良区統合事務所 応急対策A	
4	日田 18	大分県	筑後川	日田市高瀬本町	左岸	76K040	高瀬第4号樋管 国土交通省 応急対策A	
5	日田 19	大分県	筑後川	日田市三芳小淵町	右岸	76K950	小淵第6号暗渠 日田市 応急対策A	
6	日田 20	大分県	庄手川	日田市日ノ隈町	左岸	1K380	亀川樋管 日田市 応急対策A	
7	日田 21	大分県	庄手川	日田市日ノ隈町	左岸	1K530	中約樋管 国土交通省 応急対策A	
8	日田 22	大分県	庄手川	日田市玉川町	右岸	1K530	庄手樋管 国土交通省 応急対策A	
9	日田 23	大分県	庄手川	日田市玉川町	右岸	1K900	浄明寺水門 日田市 応急対策A	
10	日田 24	大分県	庄手川	日田市中ノ島町	左岸	2K410	下徳瀬用水樋管 島内土地改良区 応急対策A	
11	日田 25	大分県	隈川	日田市中ノ島町	左岸	0K290	隈川排水樋管 島内土地改良区 応急対策A	
12	日田 26	大分県	花月川	日田市玉川町	左岸	2K065	大縄手排水樋管 国土交通省 応急対策A	
13	日田 27	大分県	花月川	日田市丸の内町	左岸	2K750	渡里樋管 日田市 応急対策A	
14	日田 28	大分県	花月川	日田市丸の内町	左岸	3K275	丸の内第3号樋管 国土交通省 応急対策A	
15	日田 29	大分県	花月川	日田市丸山	右岸	3K750	日ノ出排水樋管 日田市 応急対策A	
16	日田 30	大分県	花月川	日田市西有田	左岸	5K000	夕田第2号樋管 国土交通省 応急対策A	
17	日田 31	大分県	花月川	日田市坂井町	右岸	5K445	千井手用水樋管 千井手水利組合 応急対策A	
18	日田 32	大分県	花月川	日田市清水町	右岸	6K360	髪永用水樋管 髪永土地改良区 応急対策A	

令和5年度 筑後川重要水防箇所一覽表(A) 工作物

番号	出張所	県名	河川名	地先名	左右岸の区別	位置	備考	水防工法
19	日田 33	大分県	花月川	日田市坂井町	左岸	6K415	坂本用水樋管 髪元土地改良区	応急対策A
20	日田 34	大分県	花月川	日田市財津町	右岸	7K500	風呂元用水樋管 風呂元土地改良区	応急対策A
21	吉井 27	福岡県・大分県	筑後川	左岸:うきは市浮羽町山北 右岸:日田市夜明	両岸	62K800	保木沈橋 うきは市・日田市	応急対策A 桁下高A
22	日田 35	大分県	筑後川	左岸:日田市大宮町 右岸:日田市大郡町	両岸	77K530	大宮沈橋 日田市	桁下高A
23	日田 36	大分県	筑後川	左岸:日田市琴平町 右岸:日田市大郡町	両岸	78K800	小島堰 小島水利組合	応急対策A
24	日田 37	大分県	筑後川	左岸:日田市八幡町 右岸:日田市大山町東大山	両岸	80K660	手崎井堰 手崎水利組合	応急対策A
25	日田 38	大分県	筑後川	左岸:日田市大山町西大山 右岸:日田市天瀬町出口	両岸	91K470	竹ノ首沈橋 日田市	桁下高A
26	日田 39	大分県	筑後川	左岸:日田市大山町西大山 右岸:日田市天瀬町出口	両岸	92K870	松原沈橋 日田市	桁下高A
27	日田 40	大分県	庄手川	左岸:日田市中ノ島町 右岸:日田市中ノ島町	両岸	2K150	中ノ島沈橋 日田市	桁下高A
28	日田 41	大分県	庄手川	左岸:日田市中ノ島町 右岸:日田市隈	両岸	2K600	緑橋及び2号橋 日田市	応急対策A 桁下高A
29	日田 42	大分県	花月川	左岸:日田市坂井町 右岸:日田市坂井町	両岸	5K440	干井手井堰 干井手水利組合	応急対策A
30	日田 43	大分県	花月川	左岸:日田市財津町 右岸:日田市財津町	両岸	7K608	岡本橋 日田市	桁下高A
			計			30箇所		

令和5年度 筑後川重要水防箇所一覽表(B)

番号	出張所	県名	河川名	地先名	左右岸の区別	位置	延長 (m)	備考	水防工法
1	日田 1	大分県	筑後川	日田市川下	左岸	67K100~67K300	189m	河積不足の為、越水の恐れあり(越水B)	積み土のう工
2	日田 2	大分県	筑後川	日田市川下筏場	左岸	70K100~70K500	409m	河積不足の為、越水の恐れあり(越水B)	積み土のう工
3	日田 3	大分県	筑後川	日田市石井町	左岸	71K925~73K150	978m	河積不足の為、越水の恐れあり(越水B)	積み土のう工
4	日田 4	大分県	筑後川	日田市京町	左岸	74K700~75K725	961m	河積不足の為、越水の恐れあり(越水B)	積み土のう工
5	日田 5	大分県	筑後川	日田市高瀬本町	左岸	76K575~77K125	548m	河積不足の為、越水の恐れあり(越水B)	積み土のう工
6	日田 6	大分県	筑後川	日田市大宮町	左岸	77K300~77K500	188m	河積不足の為、越水の恐れあり(越水B)	積み土のう工
7	日田 7	大分県	筑後川	日田市西大山	左岸	82K300~82K500	216m	河積不足の為、越水の恐れあり(越水B)	積み土のう工
8	吉井 15	大分県	筑後川	日田市夜明閘町	右岸	62K300~62K700	400m	河積不足の為、越水の恐れあり(越水B)	積み土のう工
9	日田 8	大分県	筑後川	日田市友田町	右岸	70K500~71K125	468m	河積不足の為、越水の恐れあり(越水B)	積み土のう工
10	日田 9	大分県	筑後川	日田市北友田町	右岸	71K500~71K625	135m	河積不足の為、越水の恐れあり(越水B)	積み土のう工
11	日田 10	大分県	筑後川	日田市南友友田町	右岸	72K059~72K700	705m	河積不足の為、越水の恐れあり(越水B)	積み土のう工
12	日田 11	大分県	筑後川	日田市中ノ島町	右岸	73K225~73K700	475m	河積不足の為、越水の恐れあり(越水B)	積み土のう工
13	日田 12	大分県	筑後川	日田市隈1丁目	右岸	75K300~75K775	475m	河積不足の為、越水の恐れあり(越水B)	積み土のう工
14	日田 13	大分県	筑後川	日田市隈1丁目 ~小瀬町	右岸	75K850~76K675	809m	河積不足の為、越水の恐れあり(越水B)	積み土のう工
15	日田 14	大分県	筑後川	日田市小瀬町	右岸	76K900~77K750	910m	河積不足の為、越水の恐れあり(越水B)	積み土のう工
16	日田 15	大分県	筑後川	日田市千丈	右岸	79K100~79K300	200m	河積不足の為、越水の恐れあり(越水B)	積み土のう工
17	日田 16	大分県	筑後川	日田市大山町東大山	右岸	81K900~82K300	400m	河積不足の為、越水の恐れあり(越水B)	積み土のう工
18	日田 17	大分県	庄手川	日田市南友友田町~庄手	左岸	0K000~1K075	1,024m	河積不足の為、越水の恐れあり(越水B)	積み土のう工
19	日田 18	大分県	庄手川	日田市中ノ島町	左岸	2K100~2K300	184m	河積不足の為、越水の恐れあり(越水B)	積み土のう工
20	日田 19	大分県	庄手川	日田市南友友田町	右岸	0K000~0K075	90m	河積不足の為、越水の恐れあり(越水B)	積み土のう工
21	日田 20	大分県	庄手川	日田市南友友田町	右岸	0K300~1K375	1,067m	河積不足の為、越水の恐れあり(越水B)	積み土のう工
22	日田 21	大分県	庄手川	日田市亀山町	右岸	2K075~2K600	539m	河積不足の為、越水の恐れあり(越水B)	積み土のう工
23	日田 22	大分県	隈川	日田市中ノ島町	左岸	0K225~0K550	273m	河積不足の為、越水の恐れあり(越水B)	積み土のう工
24	日田 23	大分県	隈川	日田市中釣町	右岸	0K000~0K200	167m	河積不足の為、越水の恐れあり(越水B)	積み土のう工
25	日田 24	大分県	花月川	日田市南友友田町	左岸	1K050~1K500	451m	河積不足の為、越水の恐れあり(越水B)	積み土のう工
26	日田 25	大分県	花月川	日田市新治町 ~大字渡里	左岸	1K900~2K300	400m	河積不足の為、越水の恐れあり(越水B)	積み土のう工
27	日田 26	大分県	花月川	日田市豆田町	左岸	3K300~3K500	208m	河積不足の為、越水の恐れあり(越水B)	積み土のう工

様式-3

令和5年度 筑後川重要水防箇所一覽表(B)

筑後川水系

番号	出張所	県名	河川名	地先名	左右岸の区別	位置	延長 (m)	備考	水防工法
28	日田 27	大分県	花月川	日田市坂井町	左岸	6K300~6K500	200m	河積不足の為、越水の恐れあり(越水B)	積み土のう工
29	日田 28	大分県	花月川	日田市財津町	左岸	7K300~7K900	585m	河積不足の為、越水の恐れあり(越水B)	積み土のう工
30	日田 29	大分県	花月川	日田市北友田	右岸	1K300~1K700	417m	河積不足の為、越水の恐れあり(越水B)	積み土のう工
31	日田 30	大分県	花月川	日田市吹上町	右岸	3K100~3K300	200m	河積不足の為、越水の恐れあり(越水B)	積み土のう工
32	日田 31	大分県	花月川	日田市財津町	右岸	7K300~7K900	600m	河積不足の為、越水の恐れあり(越水B)	積み土のう工
			計			32箇所	14, 871m		

様式-3

令和5年度 筑後川重要水防箇所一覽表(B) 工作物

筑後川水系

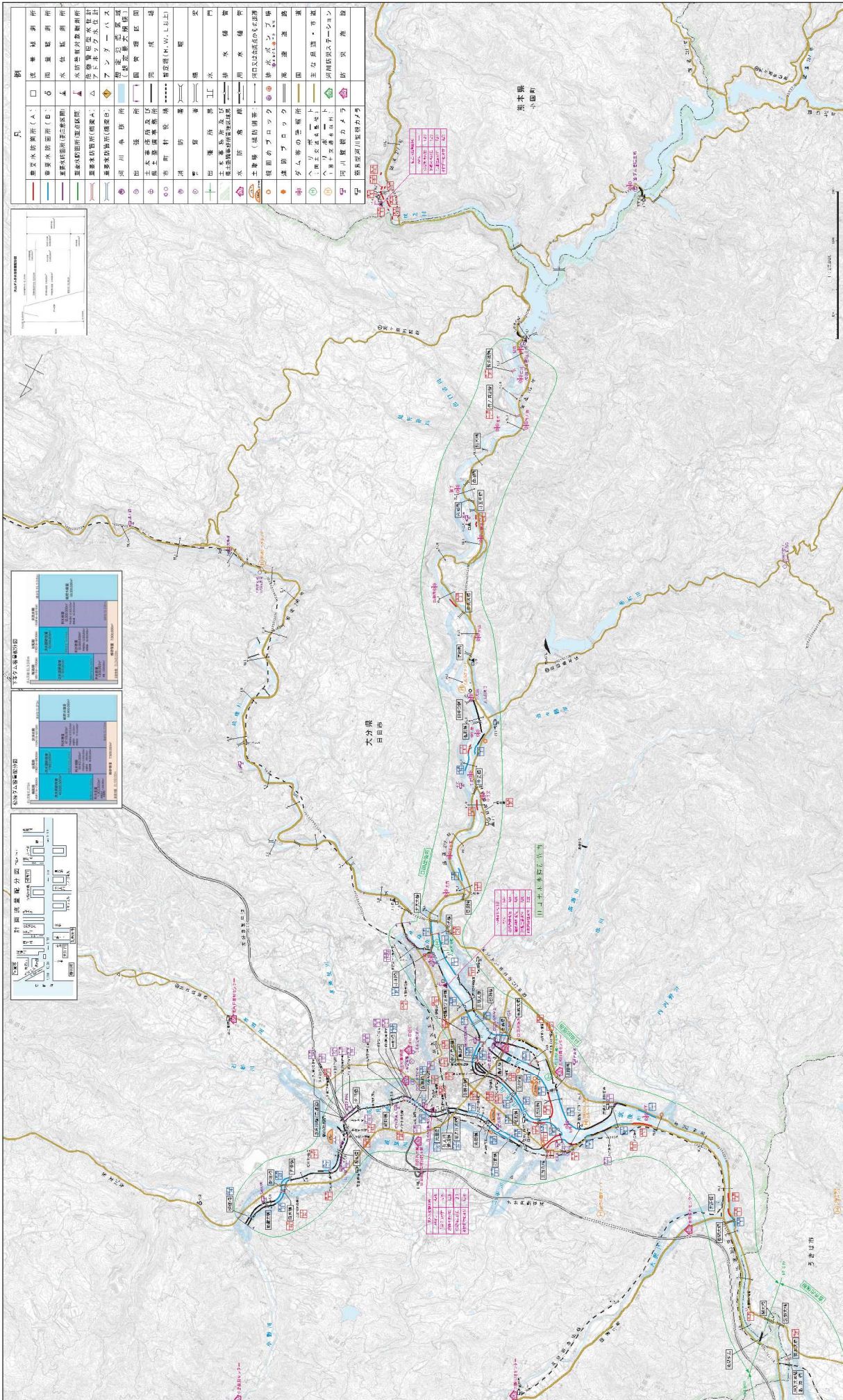
番号	出張所	県名	河川名	地先名	左右岸の区別	位置	備考	水防工法
1	日田 32	大分県	庄手川	左岸:日田市南友田 右岸:日田市南友田	両岸	0K650	徳瀬橋 日田市	桁下高B
2	日田 33	大分県	花月川	左岸:日田市南友田 右岸:日田市北友田	両岸	1K290	荻鶴橋 日田市	桁下高B
3	日田 34	大分県	花月川	左岸:日田市渡里 右岸:日田市吹上町	両岸	2K600	花月川大橋 大分県	桁下高B
4	日田 35	大分県	花月川	左岸:日田市丸の内町 右岸:日田市吹上町	両岸	2K720	渡里橋 日田市	桁下高B
5	日田 36	大分県	花月川	左岸:日田市丸山 右岸:日田市豆田町	両岸	3K460	御幸橋 大分県	桁下高B
6	日田 37	大分県	花月川	左岸:日田市丸山 右岸:日田市豆田町	両岸	3K600	一新橋 日田市	桁下高B
7	日田 38	大分県	花月川	左岸:日田市藤山町 右岸:日田市財津町	両岸	8K517	明徳橋 日田市	桁下高B
8	日田 39	大分県	玖珠川	左岸:日田市大部町 右岸:日田市三芳小淵町	両岸	0K017	小淵橋 大分県	桁下高B
			計			8 箇所		

令和5年度 筑後川重要水防箇所一覧表(要注意)

番号	出張所	県名	河川名	地先名	左右岸 の区別	位置	延長 (m)	備考	水防工法
1	日田 1	大分県	筑後川	日田市石井町	左岸	70K664~70K988	324m	施工後3年以内(令和4年度施工)	
2	日田 1	大分県	花月川	日田市友田町	左岸	0K000~0K050	50m	施工後3年以内(令和2年度施工)	
3	日田 2	大分県	花月川	日田市大字西有田	左岸	5K640~5K800	160m	破堤跡	
4	日田 4	大分県	花月川	日田市大字西有田	右岸	5K970~6K170	200m	破堤跡	
			計			4箇所	734m		

令和5年度 筑後川重要水防箇所一覧表(要注意) 工作物

番号	出張所	県名	河川名	地先名	左右岸 の区別	位置	備考	水防工法
1	日田 5	大分県	筑後川	日田市北友田	右岸	71K400	入江角落 国土交通省	
2	日田 6	大分県	花月川	日田市丸の内町	左岸	3K310	丸ノ内陸閉 国土交通省	
3	日田 7	大分県	花月川	日田市城町	左岸	3K690	城町第2号陸閉 国土交通省	
4	日田 8	大分県	花月川	日田市城町	左岸	3K720	城町第3号陸閉 国土交通省	
5	日田 9	大分県	花月川	日田市城町	左岸	3K750	城町第4号陸閉 国土交通省	
6	日田 10	大分県	花月川	日田市西有田	左岸	4K805	夕田第3号陸閉 国土交通省	
7	日田 11	大分県	花月川	日田市西有田	左岸	4K900	夕田第4号陸閉 国土交通省	
8	日田 12	大分県	花月川	日田市西有田	左岸	4K975	夕田第5号陸閉 国土交通省	
9	日田 13	大分県	花月川	日田市西有田	左岸	5K045	夕田第1号陸閉 国土交通省	
10	日田 14	大分県	花月川	日田市西有田	左岸	5K100	夕田第2号陸閉 国土交通省	
11	日田 15	大分県	花月川	日田市丸山町	右岸	3K450	丸山陸閉 国土交通省	
12	日田 16	大分県	花月川	日田市上手町	右岸	4K955	上手陸閉 国土交通省	
13	日田 17	大分県	玖珠川	日田市日高町	右岸	0K315	日高第1号角落 国土交通省	
14	日田 18	大分県	玖珠川	日田市日高町	右岸	0K380	日高第2号角落 国土交通省	
15	日田 19	大分県	玖珠川	日田市日高町	右岸	0K480	日高第3号角落 国土交通省	
16	日田 20	大分県	玖珠川	日田市日高町	右岸	0K535	日高第4号角落 国土交通省	
17	日田 21	大分県	玖珠川	日田市日高町	右岸	0K595	日高第5号角落 国土交通省	
18	日田 22	大分県	玖珠川	日田市日高町	右岸	0K650	日高第6号角落 国土交通省	
			計			18箇所		



熊本県 小国町

大分県 白田町

1	2	3	4	5
6	7	8	9	10
11	12	13	14	15
16	17	18	19	20
21	22	23	24	25
26	27	28	29	30
31	32	33	34	35
36	37	38	39	40
41	42	43	44	45
46	47	48	49	50

1	2	3	4	5	6	7	8	9	10
11	12	13	14	15	16	17	18	19	20
21	22	23	24	25	26	27	28	29	30
31	32	33	34	35	36	37	38	39	40
41	42	43	44	45	46	47	48	49	50

1	2	3	4	5	6	7	8	9	10
11	12	13	14	15	16	17	18	19	20
21	22	23	24	25	26	27	28	29	30
31	32	33	34	35	36	37	38	39	40
41	42	43	44	45	46	47	48	49	50

1	2	3	4	5	6	7	8	9	10
11	12	13	14	15	16	17	18	19	20
21	22	23	24	25	26	27	28	29	30
31	32	33	34	35	36	37	38	39	40
41	42	43	44	45	46	47	48	49	50

1	2	3	4	5	6	7	8	9	10
11	12	13	14	15	16	17	18	19	20
21	22	23	24	25	26	27	28	29	30
31	32	33	34	35	36	37	38	39	40
41	42	43	44	45	46	47	48	49	50

1	2	3	4	5	6	7	8	9	10
11	12	13	14	15	16	17	18	19	20
21	22	23	24	25	26	27	28	29	30
31	32	33	34	35	36	37	38	39	40
41	42	43	44	45	46	47	48	49	50

重要水防箇所一覧表(A)

番号	県名	河川名	地先名	左右岸 の区別	位置	延長(m)	備考	水防工法
1	大分県	番匠川	佐伯市 弥生上小倉地先	左岸	+145 10/200 ~ +55 10/400	145.0	越水(溢水)B、堤体漏水(堤防脆弱性指標)A、 基礎地盤漏水A、	積土俵工、月の輪 工、釜段工
2	大分県	番匠川	佐伯市 本匠下三股地先	右岸	+234 16/000 ~ +15 17/000	757.0	越水(溢水)A	積土俵工
3	大分県	番匠川	佐伯市 本匠波寄地先	右岸	+16 17/200 ~ 17/800	500.0	越水(溢水)A	積土俵工
4	大分県	番匠川	佐伯市 本匠荒瀬地先	左岸	+90 17/600 ~ +155 18/200	627.0	越水(溢水)A	積土俵工
5	大分県	番匠川	佐伯市 本匠波寄地先	右岸	+85 18/600 ~ +181 18/800	301.0	越水(溢水)A	積土俵工
6	大分県	井崎川	佐伯市 弥生井崎地先	右岸	+100 2/600 ~ +100 2/800	138.0	基礎地盤漏水A	月の輪工、釜段工
7	大分県	久留須川	佐伯市 本匠深瀬地先	左岸	+190 0/800 ~ +95 1/000	95.0	越水(溢水)A	積土俵工
8	大分県	久留須川	佐伯市 本匠長崎地先	左岸	+100 2/400 ~ +163 2/600	252.0	越水(溢水)A、堤体漏水(堤防脆弱性指標)B、 基礎地盤漏水B	積土俵工、月の輪 工、釜段工
9	大分県	久留須川	佐伯市 直川下直見地先	左岸	+120 3/000 ~ 4/200	1,139.0	越水(溢水)A	積土俵工
10	大分県	久留須川	佐伯市 直川下直見地先	左岸	+35 4/200 ~ 5/200	942.0	越水(溢水)A	積土俵工
11	大分県	久留須川	佐伯市 直川初崎地先	右岸	+15 5/000 ~ +113 5/600	634.0	越水(溢水)A	積土俵工
12	大分県	久留須川	佐伯市 直川棚井田地先	左岸	+100 6/000 ~ 6/400	246.0	越水(溢水)A、堤体漏水(堤防脆弱性指標)B	積土俵工、月の輪 工、釜段工
13	大分県	久留須川	佐伯市 直川道越地先	右岸	+150 6/200 ~ +100 6/400	180.0	越水(溢水)A、基礎地盤漏水B	積土俵工、月の輪 工、釜段工
14	大分県	久留須川	佐伯市 直川道越地先	右岸	+100 6/400 ~ +108 7/000	628.0	越水(溢水)A、堤体漏水(堤防脆弱性指標)B、 基礎地盤漏水B	積土俵工、月の輪 工、釜段工
15	大分県	久留須川	佐伯市 直川道越地先	右岸	+108 7/000 ~ +100 7/200	100.0	越水(溢水)A、基礎地盤漏水B	積土俵工、月の輪 工、釜段工
16	大分県	久留須川	佐伯市 直川間庭地先	右岸	+80 7/800 ~ 8/600	706.0	越水(溢水)A	積土俵工
		計			16	7,390.0		
計		番匠川		左岸 右岸	2 3	772.0 1,558.0		
		壱田川		左岸 右岸	0 0	0.0 0.0		
		井崎川		左岸 右岸	0 1	0.0 138.0		
		久留須川		左岸 右岸	5 5	2,674.0 2,248.0		
合計				左岸 右岸	7 9	3,446.0 3,944.0		
					16	7,390.0		
	佐伯市	番匠川			5	2,330.0		
	"	壱田川			0	0.0		
	"	井崎川			1	138.0		
	"	久留須川			10	4,922.0		
合計					16	7,390.0		

重要水防箇所一覧表(B)

番号	県名	河川名	地先名	左右岸の区別	位置	延長(m)	備考	水防工法
1	大分県	番匠川	佐伯市 灘地先	右岸	+100 1/000 ~ +140 1/600	813.0	越水(溢水)B	積土俵工
2	大分県	番匠川	佐伯市 新女島地先	左岸	+100 1/400 ~ 2/600	1,193.0	基礎地盤漏水B	月の輪工、釜段工
3	大分県	番匠川	佐伯市 灘地先	右岸	+195 1/600 ~ +100 2/000	370.0	越水(溢水)B	積土俵工
4	大分県	番匠川	佐伯市 新女島地先	左岸	+100 2/600 ~ +100 2/800	191.0	堤体漏水(堤防脆弱性指標)B、 基礎地盤漏水B	月の輪工、釜段工
5	大分県	番匠川	佐伯市 新女島地先	左岸	+100 2/800 ~ +100 3/000	183.0	越水(溢水)B、堤体漏水(堤防脆弱性指標)B、 基礎地盤漏水B	積土俵工、月の輪工、釜段工
6	大分県	番匠川	佐伯市 新女島地先	左岸	+100 3/000 ~ 4/000	924.0	基礎地盤漏水B	月の輪工、釜段工
7	大分県	番匠川	佐伯市 池田地先	右岸	+50 3/800 ~ 4/200	362.0	堤体漏水(堤防脆弱性指標・すべり)B、 基礎地盤漏水B	シート張り工、月の輪工、釜段工
8	大分県	番匠川	佐伯市 池田地先	右岸	4/200 ~ 5/000	866.0	堤体漏水(堤防脆弱性指標・すべり)B	シート張り工、月の輪工、釜段工
9	大分県	番匠川	佐伯市 稲垣地先	右岸	+130 5/000 ~ 6/200	1,294.0	堤体漏水(堤防脆弱性指標・すべり)B、 基礎地盤漏水B	シート張り工、月の輪工、釜段工
10	大分県	番匠川	佐伯市 鶴岡地先	左岸	+100 5/000 ~ +100 5/400	475.0	堤体漏水(堤防脆弱性指標・すべり)B	シート張り工、月の輪工、釜段工
11	大分県	番匠川	佐伯市 鶴岡地先	左岸	+100 5/400 ~ +100 5/600	212.0	堤体漏水(堤防脆弱性指標)B	月の輪工、釜段工
12	大分県	番匠川	佐伯市 鶴岡地先	左岸	+100 5/600 ~ +33 6/000	331.0	堤体漏水(堤防脆弱性指標・すべり)B	シート張り工、月の輪工、釜段工
13	大分県	番匠川	佐伯市 鶴岡地先	左岸	+33 6/000 ~ +100 6/000	67.0	堤体漏水(堤防脆弱性指標・すべり)B、 基礎地盤漏水B	シート張り工、月の輪工、釜段工
14	大分県	番匠川	佐伯市 上岡地先	左岸	+100 6/000 ~ +100 6/200	381.0	堤体漏水(堤防脆弱性指標)B、 基礎地盤漏水B	月の輪工、釜段工
15	大分県	番匠川	佐伯市 上岡地先	左岸	+100 6/200 ~ +100 6/400	229.0	基礎地盤漏水B	月の輪工、釜段工
16	大分県	番匠川	佐伯市 稲垣地先	右岸	+130 6/200 ~ +130 6/400	215.0	堤体漏水(堤防脆弱性指標・すべり)B	シート張り工、月の輪工、釜段工
17	大分県	番匠川	佐伯市 上岡地先	左岸	+100 6/400 ~ 6/800	298.0	堤体漏水(堤防脆弱性指標)B、 基礎地盤漏水B	月の輪工、釜段工
18	大分県	番匠川	佐伯市 上岡地先	左岸	+100 6/800 ~ 6/800	100.0	堤体漏水(堤防脆弱性指標)B	月の輪工、釜段工
19	大分県	番匠川	佐伯市 高島地先	右岸	6/600 ~ 6/800	182.0	堤体漏水(堤防脆弱性指標・すべり)B、 基礎地盤漏水B	シート張り工、月の輪工、釜段工
20	大分県	番匠川	佐伯市 上岡地先	左岸	+160 7/000 ~ 8/400	1,211.0	基礎地盤漏水B	月の輪工、釜段工
21	大分県	番匠川	佐伯市 弥生門田地先	右岸	+50 8/600 ~ +80 9/800	1,198.0	堤体漏水(堤防脆弱性指標・すべり)B	シート張り工、月の輪工、釜段工
22	大分県	番匠川	佐伯市 弥生小田地先	左岸	+100 9/000 ~ +100 9/400	409.0	越水(溢水)B	積土俵工
23	大分県	番匠川	佐伯市 弥生尾岩地先	右岸	+80 9/800 ~ +100 12/400	2,605.0	堤体漏水(堤防脆弱性指標・すべり)B、 基礎地盤漏水B	シート張り工、月の輪工、釜段工
24	大分県	番匠川	佐伯市 弥生上小倉地先	左岸	-78 10/000 ~ +145 10/200	412.0	越水(溢水)B	積土俵工
25	大分県	番匠川	佐伯市 白山地先	左岸	+100 12/200 ~ +49 12/400	156.0	越水(溢水)B	積土俵工
26	大分県	番匠川	佐伯市 弥生尾岩地先	右岸	+100 12/400 ~ +100 12/600	210.0	越水(溢水)B、堤体漏水(堤防脆弱性指標・ すべり)B、基礎地盤漏水B	積土俵工、シート張り工、月の輪工、釜段工
27	大分県	番匠川	佐伯市 弥生尾岩地先	右岸	+100 12/600 ~ +150 12/800	248.0	堤体漏水(堤防脆弱性指標・すべり)B、 基礎地盤漏水B	シート張り工、月の輪工、釜段工
28	大分県	番匠川	佐伯市 本匠笠掛地先	左岸	+100 14/800 ~ +100 15/000	461.0	基礎地盤漏水B	月の輪工、釜段工
29	大分県	番匠川	佐伯市 本匠笠掛地先	左岸	+100 15/600 ~ +100 15/800	271.0	堤体漏水(堤防脆弱性指標)B、 基礎地盤漏水B	月の輪工、釜段工
30	大分県	番匠川	佐伯市 本匠笠掛地先	左岸	+100 15/800 ~ +100 16/000	150.0	基礎地盤漏水B	月の輪工、釜段工
31	大分県	番匠川	佐伯市 本匠下波寄地先	左岸	+152 16/800 ~ +120 17/200	440.0	越水(溢水)B	積土俵工
32	大分県	堅田川	佐伯市 上灘地先	右岸	+110 0/000 ~ +70 0/200	95.0	越水(溢水)B	積土俵工
33	大分県	堅田川	佐伯市 長良地先	右岸	+100 0/400 ~ +50 1/000	524.0	基礎地盤漏水B	月の輪工、釜段工
34	大分県	堅田川	佐伯市 長良地先	右岸	+50 1/000 ~ +150 1/200	296.0	基礎地盤漏水B	月の輪工、釜段工
35	大分県	堅田川	佐伯市 長良地先	右岸	+150 1/200 ~ +50 2/400	960.0	基礎地盤漏水B	月の輪工、釜段工
36	大分県	井崎川	佐伯市 弥生井崎地先	右岸	+100 1/400 ~ 1/400	75.0	基礎地盤漏水B	月の輪工、釜段工
37	大分県	井崎川	佐伯市 弥生蕨野地先	左岸	+24 1/400 ~ +100 1/600	291.0	越水(溢水)B	積土俵工
38	大分県	井崎川	佐伯市 弥生井崎地先	右岸	+100 1/400 ~ +100 2/000	601.0	堤体漏水(堤防脆弱性指標)B、 基礎地盤漏水B	月の輪工、釜段工
39	大分県	井崎川	佐伯市 弥生井崎地先	右岸	+100 2/000 ~ +100 2/200	150.0	堤体漏水(堤防脆弱性指標)B	月の輪工、釜段工
40	大分県	井崎川	佐伯市 弥生井崎地先	右岸	+100 2/200 ~ +100 2/600	197.0	堤体漏水(堤防脆弱性指標)B、 基礎地盤漏水B	月の輪工、釜段工
41	大分県	井崎川	佐伯市 弥生稽古屋地先	右岸	-95 3/400 ~ 3/600	265.0	越水(溢水)B	積土俵工

重要水防箇所一覧表(B)

番号	県名	河川名	地先名	左右岸の区別	位置	延長(m)	備考	水防工法
42	大分県	井崎川	佐伯市 弥生植松地先	左岸	+90 3/400 ~	50.0	越水(溢水)B	積土俵工
43	大分県	久留須川	佐伯市 本匠三股地先	左岸	+108 0/000 ~ 0/400	510.0	越水(溢水)B、 堤体漏水(堤防脆弱性指標・すべり)B	積土俵工、シート張り工、月の輪工、釜段工
44	大分県	久留須川	佐伯市 本匠三股地先	左岸	+108 +144 0/400 ~ 0/400	36.0	堤体漏水(堤防脆弱性指標・すべり)B	シート張り工、月の輪工、釜段工
45	大分県	久留須川	佐伯市 本匠三股地先	左岸	+144 +43 0/400 ~ 0/600	87.0	越水(溢水)B、 堤体漏水(堤防脆弱性指標・すべり)B	積土俵工、シート張り工、月の輪工、釜段工
46	大分県	久留須川	佐伯市 本匠長崎地先	左岸	+50 +140 1/400 ~ 1/600	348.0	堤体漏水(堤防脆弱性指標)B、 基礎地盤漏水B	月の輪工、釜段工
47	大分県	久留須川	佐伯市 本匠長崎地先	左岸	+140 +100 1/600 ~ 2/400	682.0	越水(溢水)B、堤体漏水(堤防脆弱性指標)B、 基礎地盤漏水B	積土俵工、月の輪工、釜段工
48	大分県	久留須川	佐伯市 本匠大良地先	右岸	+176 +197 1/600 ~ 2/000	456.0	越水(溢水)B、堤体漏水(堤防脆弱性指標)B	積土俵工、月の輪工、釜段工
49	大分県	久留須川	佐伯市 直川千又地先	右岸	+120 +100 3/400 ~ 3/600	213.0	越水(溢水)B	積土俵工
50	大分県	久留須川	佐伯市 直川千又地先	右岸	+100 +165 3/600 ~ 4/000	469.0	越水(溢水)B、堤体漏水(堤防脆弱性指標)B、 基礎地盤漏水B	積土俵工、月の輪工、釜段工
51	大分県	久留須川	佐伯市 直川千又地先	右岸	+165 +105 4/000 ~ 4/200	134.0	堤体漏水(堤防脆弱性指標)B、 基礎地盤漏水B	月の輪工、釜段工
52	大分県	久留須川	佐伯市 直川上の口地先	右岸	+105 +190 4/200 ~ 4/600	510.0	越水(溢水)B、堤体漏水(堤防脆弱性指標)B、 基礎地盤漏水B	積土俵工、月の輪工、釜段工
53	大分県	久留須川	佐伯市 直川新洞地先	左岸	+100 +100 5/600 ~ 6/000	424.0	越水(溢水)B、堤体漏水(堤防脆弱性指標)B	積土俵工、月の輪工、釜段工
54	大分県	久留須川	佐伯市 直川靱崎地先	右岸	+113 +33 5/600 ~ 5/800	128.0	越水(溢水)B	積土俵工
55	大分県	久留須川	佐伯市 直川棚井田地先	左岸	+146 6/400 ~ 6/600	294.0	越水(溢水)B	積土俵工
56	大分県	久留須川	佐伯市 直川水口地先	左岸	+50 +10 7/200 ~ 7/400	202.0	堤体漏水(堤防脆弱性指標)B、 基礎地盤漏水B	月の輪工、釜段工
57	大分県	久留須川	佐伯市 直川下直見地先	右岸	+100 +100 7/200 ~ 7/400	118.0	越水(溢水)B、基礎地盤漏水B	積土俵工、月の輪工、釜段工
58	大分県	久留須川	佐伯市 直川水口地先	左岸	+10 +48 7/400 ~ 7/800	436.0	越水(溢水)B、堤体漏水(堤防脆弱性指標)B、 基礎地盤漏水B	積土俵工、月の輪工、釜段工
59	大分県	久留須川	佐伯市 直川下直見地先	右岸	+100 +160 7/400 ~ 7/600	262.0	越水(溢水)B、堤体漏水(堤防脆弱性指標)B、 基礎地盤漏水B	積土俵工、月の輪工、釜段工
60	大分県	久留須川	佐伯市 直川水口地先	左岸	+48 +65 7/800 ~ 8/000	85.0	越水(溢水)B	積土俵工
61	大分県	久留須川	佐伯市 直川沖ノ津留地先	左岸	+100 8/200 ~ 8/600	367.0	越水(溢水)B	積土俵工
		計			61	25,722.0		
計		番匠川		左岸 右岸	20 11	8,094.0 8,363.0		
		堅田川		左岸 右岸	0 4	0.0 1,875.0		
		井崎川		左岸 右岸	2 5	341.0 1,288.0		
		久留須川		左岸 右岸	11 8	3,471.0 2,290.0		
合計				左岸 右岸	33 28	11,906.0 13,816.0		
					61	25,722.0		
	佐伯市	番匠川			31	16,457.0		
	"	堅田川			4	1,875.0		
	"	井崎川			7	1,629.0		
	"	久留須川			19	5,761.0		
合計					61	25,722.0		

重要水防箇所一覧表(要注意)

番号	県名	河川名	地先名	左右岸 の区別	位置	延長(m)	備考	水防工法
1	大分県	番匠川	佐伯市 上岡地先	左岸	+100 6/800 ~ 6/800	100.0	旧川跡	
2	大分県	堅田川	佐伯市 長良地先	右岸	+50 +150 1/000 ~ 1/200	296.0	旧川跡	
3	大分県	井崎川	佐伯市 弥生井崎地先	右岸	+90 +10 1/000 ~ 1/200	111.0	旧川跡	
4	大分県	井崎川	佐伯市 弥生蕨野地先	左岸	+24 1/400 ~ 2/000	561.0	新堤防(R3.3完成)	
		計			4	1068.0		
計		番匠川		左岸	1	100.0		
				右岸	0	0.0		
		堅田川		左岸	0	0.0		
				右岸	1	296.0		
		井崎川		左岸	1	561.0		
				右岸	1	111.0		
		久留須川		左岸	0	0.0		
				右岸	0	0.0		
合計				左岸	2	661.0		
				右岸	2	407.0		
					4	1068.0		
	佐伯市	番匠川			1	100.0		
	"	堅田川			1	296.0		
	"	井崎川			2	672.0		
	"	久留須川			0	0.0		
合計					4	1068.0		

重要水防箇所一覧表(重点区間)

番号	県名	河川名	地先名	左右岸 の区別	位置	延長(m)	備考	水防工法
1	大分県	番匠川	佐伯市 本匠荒瀬地先	左岸	+90 +155 17/600 ~ 18/200	627.0	暫定堤地区(越水(溢水)A)	積土依工
2	大分県	井崎川	佐伯市 弥生稻古屋地先	右岸	-95 3/400 ~ 3/600	265.0	無堤地区(越水(溢水)B)	積土依工
		計			2	892.0		
計		番匠川		左岸	1	627.0		
		堅田川		左岸	0	0.0		
		井崎川		左岸	0	0.0		
		久留須川		左岸	1	265.0		
				右岸	0	0.0		
合計				左岸	1	627.0		
				右岸	1	265.0		
					2	892.0		
	佐伯市	番匠川			1	627.0		
	"	堅田川			0	0.0		
	"	井崎川			1	265.0		
	"	久留須川			0	0.0		
合計					2	892.0		

重要水防箇所一覧表(A) 工作物

番号	県名	河川名	地先名	左右岸 の区別	位置	備考	水防工法
17	大分県	番匠川	佐伯市 森下橋	—	+150 16/000	橋梁:桁下高不足(工作物A)	
18	大分県	番匠川	佐伯市 長畑橋	—	+20 17/000	橋梁:沈橋(工作物A)	
19	大分県	番匠川	佐伯市 原橋	—	+180 17/800	橋梁:桁下高不足、径間長不足、根入れ不足 (工作物A)	
20	大分県	番匠川	佐伯市 一矢返橋	—	+10 18/400	橋梁:沈橋(工作物A)	
21	大分県	久留須川	佐伯市 大良橋	—	+120 1/800	橋梁:沈橋(工作物A)	
22	大分県	久留須川	佐伯市 浦木橋	—	+120 4/400	橋梁:桁下高不足(工作物A)	
23	大分県	久留須川	佐伯市 新洞橋	—	+130 5/600	橋梁:桁下高不足(工作物A)	
24	大分県	久留須川	佐伯市 棚井田橋	—	+172 6/400	橋梁:桁下高不足(工作物A)	
25	大分県	久留須川	佐伯市 水口橋	—	7/400	橋梁:桁下高不足(工作物A)	
26	大分県	番匠川	佐伯市 蛇崎樋管	右岸	+190 2/800	樋門:空洞化(工作物A)	
		計			10		
計		番匠川		左岸	2.0		
				右岸	3.0		
		堅田川		左岸	0.0		
				右岸	0.0		
		井崎川		左岸	0.0		
				右岸	0.0		
		久留須川		左岸	2.5		
				右岸	2.5		
合計				左岸	4.5		
				右岸	5.5		
					10.0		

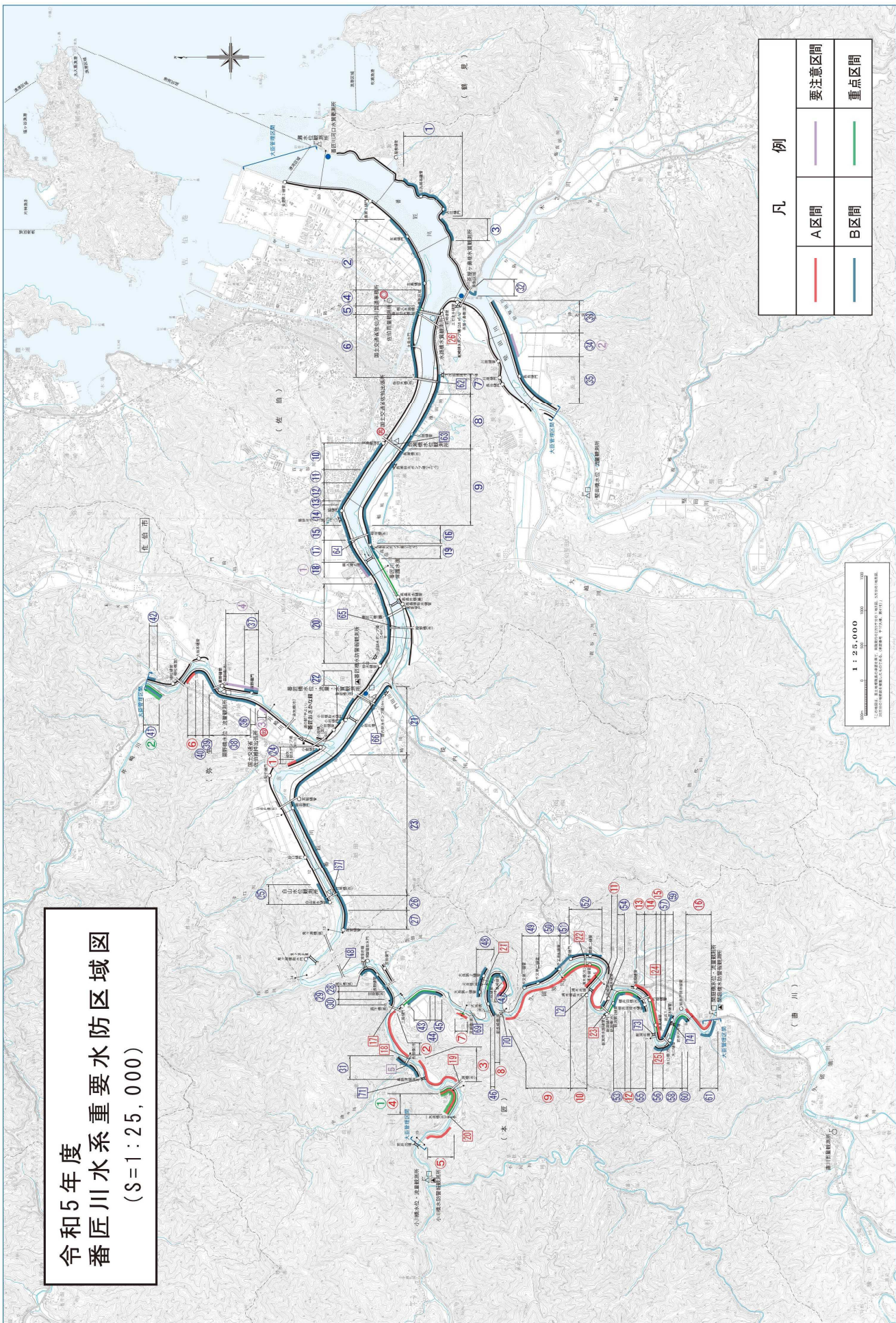
重要水防箇所一覧表(B) 工作物

番号	県名	河川名	地先名	左右岸 の区別	位置	備考	水防工法
62	大分県	番匠川	佐伯市 佐伯大橋	-	+9 4/000	橋梁:桁下高不足	
63	大分県	番匠川	佐伯市 長瀬橋	-	+35 5/000	橋梁:桁下高不足、径間長不足(工作物B)	
64	大分県	番匠川	佐伯市 稲垣橋	-	+40 6/400	橋梁:桁下高不足、根入れ不足(工作物B)	
65	大分県	番匠川	佐伯市 檜野橋	-	+60 7/800	橋梁:桁下高不足(工作物B)	
66	大分県	番匠川	佐伯市 番匠大橋	-	+192 8/800	橋梁:桁下高不足(工作物B)	
67	大分県	番匠川	佐伯市 白尾橋	-	+175 12/200	橋梁:桁下高不足(工作物B)	
68	大分県	番匠川	佐伯市 風戸橋	-	-80 14/800	橋梁:桁下高不足(工作物B)	
69	大分県	久留須川	佐伯市 深瀬橋	-	+176 1/000	橋梁:桁下高不足(工作物B)	
70	大分県	久留須川	佐伯市 新長崎橋	-	+102 2/800	橋梁:桁下高不足(工作物B)	
71	大分県	番匠川	佐伯市 長野津留床止	-	+165 17/200	床止:流下能力不足(工作物B)	積土俵工
72	大分県	久留須川	佐伯市 浦木堰	-	+25 5/200	堰:固定堰のため流下能力不足 (工作物B)	積土俵工
73	大分県	久留須川	佐伯市 新洞堰	-	+115 7/000	堰:固定堰のため流下能力不足 (工作物B)	積土俵工
74	大分県	久留須川	佐伯市 岩井戸堰	-	+60 7/600	堰:固定堰のため流下能力不足 (工作物B)	積土俵工
		計			13		
計		番匠川		左岸 右岸	4.0 4.0		
		堅田川		左岸 右岸	0.0 0.0		
		井崎川		左岸 右岸	0.0 0.0		
		久留須川		左岸 右岸	2.5 2.5		
合計				左岸 右岸	6.5 6.5		
					13.0		

重要水防箇所一覧表(要注意) 工作物

番号	県名	河川名	地先名	左右岸 の区別	位置	備考	水防工法
5	大分県	番匠川	佐伯市 波寄陸開	左岸	+23 17/000	陸開	
		計			1		
計		番匠川		左岸	1.0		
				右岸	0.0		
		堅田川		左岸	0.0		
				右岸	0.0		
		井崎川		左岸	0.0		
				右岸	0.0		
		久留須川		左岸	0.0		
				右岸	0.0		
合計				左岸	1.0		
				右岸	0.0		
					1.0		

令和5年度
 番匠川水系重要水防区域図
 (S=1:25,000)



凡 例		
— (Red line)	A区間	要配慮区間
— (Blue line)	B区間	重点区間

1 : 25,000

浸水想定区域における円滑かつ迅速な避難を確保するための措置

1 浸水想定区域の指定

県は、洪水予報河川及び水位周知河川について、河川がはん濫した場合に浸水が想定される区域を浸水想定区域として指定し、指定の区域及び浸水した場合に想定される水深を公表するとともに、関係市町村の長に通知している。

洪水予報河川及び水位周知河川の浸水想定区域の指定されている河川及び関係市町村は、別表1のとおりである。

2 洪水ハザードマップ

浸水想定区域をその区域を含む市町村の長は、災害想定区域や災害危険箇所、避難場所、避難情報の伝達経路、過去の災害実績などを住民に周知させるため、これらの事項を記載した印刷物（ハザードマップ等）の配布、ホームページへの掲載、その他の適切な方法により公表している。

ハザードマップの主な入手先は、以下である。

ハザードマップ入手先一覧

市区町村	主な閲覧可能場所	担当係名	住所	電話番号	可能な入手方法	URL
日田市	日田市役所	防災・危機管理課 防災・危機管理係	日田市田島 2丁目6-1	0973 22-8363	閲覧可 ホームページに掲載	http://www.city.hita.oita.jp/shiki/somubu/kikikanrishitu/kikanri/anshin/bosai/Preparin_g_for_disaster/3317.html
大分市	大分市役所	河川・みなと振興課 庶務みなと振興担当班	大分市荷揚町 2番31号	097 537-5632	閲覧可・手渡し可 ホームページに掲載	http://www.city.oita.oita.jp/o165/kurashi/anshinanzen/1214958872500.html
由布市	由布市役所	防災危機管理課	由布市庄内町 柿原302	097 582-1140	閲覧可・手渡し可 ホームページに掲載	https://www.city.yufu.oita.jp/kurashi/bousai/bousai_cate1/saigainisonaete/kouzuihazardmap
佐伯市	佐伯市役所	防災危機管理課 防災推進係	佐伯市中村南町 1番1号	0972 22-4567	閲覧可・手渡し可 ホームページに掲載	https://www.city.saiki.oita.jp/bousai/list00718.html
中津市	中津市役所	防災危機管理課 防災危機管理係	中津市豊田町 14番地3	0979 22-1111	ホームページに掲載	https://nakatsu-bosai.jp/maplist/
別府市	別府市役所	防災危機管理課 危機管理係	別府市上野口町 1番15号	0977 21-2255	閲覧可 ホームページに掲載	https://www.city.beppu.oita.jp/bousai_syoubou/bousaiyouhou/bousai_map/detail5.html
津久見市	津久見市役所	総務課 防災・地域コミュニティ班	津久見市宮本町 20番15号	0972 82-4115	閲覧可・手渡し可 ホームページに掲載	http://www.city.tsukumi.oita.jp/soshiki/7/197.html
宇佐市	宇佐市役所	危機管理課 防災係	宇佐市大字上田 1030-1	0978 32-1111	閲覧可 ホームページに掲載	https://www.city.usa.oita.jp/sougo/21/8/4888.html
国東市	国東市役所	総務課 防災係	国東市国東町 鶴川149番地	0978 72-5160	閲覧可 ホームページに掲載	https://www.city.kunisaki.oita.jp/soshiki/somu/hazardmap.html
九重町	九重町役場	危機管理・防災安全課	玖珠郡九重町 大字後野上8-1	0973 76-3801	閲覧可 ホームページに掲載	https://www.town.kokonoe.oita.jp/docs/2017012000025/
豊後高田市	豊後高田市役所	総務課 防災隊対策室	豊後高田市是永町 39番地3	0978 22-3100	閲覧可・手渡し可 ホームページに掲載	https://www.city.bungotakada.oita.jp/site/bousai/1642.html
杵築市	杵築市役所	危機管理課	杵築市大字杵築 377番地1	0978 62-3131	閲覧可 ホームページに掲載	https://gis.chklab.com/hazardkitsuki/
玖珠町	玖珠町役場	基地・防災対策課	玖珠郡玖珠町 大字帆足268-5	0973 72-1891	閲覧可 ホームページに掲載	https://www.town.kusu.oita.jp/moshimo/svobo_bosai/4/2851.html
竹田市	竹田市役所	総務課 防災危機管理室	竹田市大字会々 1650	0974 63-4800	閲覧可 ホームページに掲載	https://www.city.taketa.oita.jp/kurashi_tetsuzuki/bosai_kyukyuu/1151.html
臼杵市	臼杵消防署	防災危機管理課	臼杵市大字前田 1851番4	0972 64-6111	閲覧可 ホームページに掲載	http://www.city.usuki.oita.jp/docs/2014020700145/
豊後大野市	豊後大野市役所	総務課 防災危機管理室	豊後大野市三重町 市場1200番地	0974 22-1001	閲覧可 ホームページに掲載	https://www.bungo-ohno.jp/docs/2021042300079/

浸水想定区域図指定河川一覧

別表1

No.	水系名	河川名	指定区分	関係市町村
1	駅館川	駅館川	洪水予報(県)	宇佐市
2	駅館川	津房川	水位周知(県)	宇佐市
3	駅館川	深見川	水位周知(県)	宇佐市
4	桂川	桂川	水位周知(県)	豊後高田市
5	桂川	石丸川	水位周知(県)	杵築市
6	真玉川	真玉川	水位周知(県)	豊後高田市
7	竹田川	竹田川	水位周知(県)	豊後高田市
8	寄藻川	寄藻川	水位周知(県)	宇佐市
				豊後高田市
9	伊美川	伊美川	水位周知(県)	国東市
10	田深川	田深川	水位周知(県)	国東市
11	武蔵川	武蔵川	水位周知(県)	国東市
12	安岐川	安岐川	水位周知(県)	国東市
13	安岐川	荒木川	水位周知(県)	国東市
14	安岐川	吉松川	水位周知(県)	国東市
15	八坂川	八坂川	水位周知(県)	杵築市
16	高山川	高山川	水位周知(県)	杵築市
17	朝見川	朝見川	水位周知(県)	別府市
18	大分川	大分川	洪水予報(国) 水位周知(県)	大分市
				由布市
19	大分川	尼ヶ瀬川	水位周知(県)	大分市
20	大分川	七瀬川	洪水予報(国) 水位周知(県)	大分市
21	大分川	平川	水位周知(県)	由布市
22	大分川	小槐木川	水位周知(県)	由布市
23	大分川	米良川	水位周知(県)	大分市
24	大分川	宮川	水位周知(県)	由布市
25	大分川	旧大分川	水位周知(県)	由布市
26	小猫川	小猫川	水位周知(県)	大分市
27	志生木川	志生木川	水位周知(県)	大分市
28	海添川	海添川	水位周知(県)	臼杵市
29	白杵川	白杵川	水位周知(県)	臼杵市
30	白杵川	温井川	水位周知(県)	臼杵市
31	白杵川	田井ヶ迫川	水位周知(県)	臼杵市
32	白杵川	左津留川	水位周知(県)	臼杵市
33	津久見川	津久見川	水位周知(県)	津久見市
34	青江川	青江川	水位周知(県)	津久見市
35	末広川	末広川	水位周知(県)	臼杵市
36	熊崎川	熊崎川	水位周知(県)	臼杵市
37	佐志生川	佐志生川	水位周知(県)	臼杵市
38	番匠川	番匠川	洪水予報(国)	佐伯市
39	番匠川	井崎川	水位周知(国)	佐伯市
40	番匠川	堅田川	水位周知(国) 水位周知(県)	佐伯市
41	番匠川	床木川	水位周知(県)	佐伯市
42	番匠川	久留須川	水位周知(国) 水位周知(県)	佐伯市
43	番匠川	山口川	水位周知(県)	佐伯市
44	番匠川	門前川	水位周知(県)	佐伯市
45	番匠川	炭崎川	水位周知(県)	佐伯市
46	五ヶ瀬川	市園川	水位周知(県)	佐伯市
47	大野川	大野川	洪水予報(国) 水位周知(県)	大分市
				豊後大野市
				竹田市

No.	水系名	河川名	指定区分	関係市町村
48	大野川	乙津川	洪水予報(国)	大分市
49	大野川	判田川	洪水予報(国)	大分市
50	大野川	立小野川	洪水予報(国)	大分市
51	大野川	河原内川	水位周知(県)	大分市
52	大野川	祓川	水位周知(県)	大分市
53	大野川	北鼻川	水位周知(県)	大分市
54	大野川	戸次古川	水位周知(県)	大分市
55	大野川	住吉川	水位周知(県)	大分市
56	大野川	今堤川	水位周知(県)	大分市
57	大野川	原川	水位周知(県)	大分市
58	大野川	丹生川	水位周知(県)	大分市
59	大野川	屋山川	水位周知(県)	大分市
60	大野川	尾田川	水位周知(県)	大分市
61	大野川	柴北川	水位周知(県)	豊後大野市
62	大野川	茜川	水位周知(県)	豊後大野市
63	大野川	平井川	水位周知(県)	豊後大野市
64	大野川	真竹川	水位周知(県)	豊後大野市
65	大野川	小賀川	水位周知(県)	豊後大野市
66	大野川	三重川	水位周知(県)	豊後大野市
67	大野川	玉田川	水位周知(県)	豊後大野市
68	大野川	秋葉川	水位周知(県)	豊後大野市
69	大野川	稲葉川	水位周知(県)	竹田市
70	大野川	玉来川	水位周知(県)	竹田市
71	大野川	緒方川	水位周知(県)	竹田市
72	大分川	芹川	水位周知(県)	竹田市
73	筑後川	筑後川	洪水予報(国) 水位周知(国)	日田市
				玖珠町
74	筑後川	花月川	水位周知(国)	日田市
75	筑後川	玖珠川	水位周知(県)	日田市
				玖珠町
76	筑後川	森川	水位周知(県)	玖珠町
77	筑後川	松木川	水位周知(県)	九重町
78	筑後川	町田川	水位周知(県)	九重町
79	筑後川	野上川	水位周知(県)	九重町
80	筑後川	有田川	水位周知(県)	日田市
81	筑後川	渡里川	水位周知(県)	日田市
82	筑後川	高瀬川	水位周知(県)	日田市
83	筑後川	赤石川	水位周知(県)	日田市
84	筑後川	吾々路川	水位周知(県)	日田市
85	筑後川	串川	水位周知(県)	日田市
86	筑後川	杖立川	水位周知(国)	日田市
87	山国川	山国川	洪水予報(国) 水位周知(県)	中津市
				中津市
88	山国川	山移川	水位周知(国)	中津市
89	山国川	中津川	洪水予報(国)	中津市
90	犬丸川	犬丸川	水位周知(県)	中津市
91	蛸瀬川	蛸瀬川	水位周知(県)	中津市
92	跡田川	跡田川	水位周知(県)	中津市
93	伊呂波川	伊呂波川	水位周知(県)	宇佐市
94	寄藻川	向野川	水位周知(県)	宇佐市

大分県水防計画（令和5年度版）

令和5年7月 発行

編集・発行者 大分県土木建築部河川課

〒870-8501 大分市大手町3-1-1
☎ 097-536-1111（内）4600