



# 大分都市計画道路 庄の原佐野線(下郡工区)

## 工事説明会

### 次第

- 下郡工区の進捗状況、工事概要等
- 質疑応答

令和4年10月30日 19:00～

大分県大分土木事務所

# 説明する内容

## ○下郡工区の進捗状況、工事概要等

1. 事業の進捗状況と今後のスケジュールについて
2. 道路計画及び工事概要について

# 1.事業の進捗状況と 今後のスケジュールについて



# 1. 事業の進捗状況と今後のスケジュールについて



	平成29年度 (1年目)	平成30年度 (2年目)	令和元年度 (3年目)	令和2年度 (4年目)	令和3年度 (5年目)	令和4年度 (6年目)	令和5年度 (7年目)	令和6年度 (8年目)	令和7年度 (9年目)	令和8年度 (10年目)	令和9年度
測量業務	道路・橋梁の設計を行うための測量		用地の境界を決めるための測量			現在					
調査業務	橋梁の予備設計を行うための地質調査			橋梁の詳細設計を行うための地質調査	環境調査（騒音・振動等） 事業損失に係る事前調査						
設計業務		道路・橋梁の予備設計		道路・橋梁などの詳細設計	施工計画設計 照明・標識などの設計						
文化財調査				埋蔵文化財発掘調査等 （事業地内の建物移転後、随時）							
用地買収・補償	建物調査		建物調査 補償費算定								
	用地補償		用地交渉 契約・移転								
電柱移転等											
工事			今年度より橋脚の工事に着手します。								

供用開始目標

※今後の進捗状況により変更の可能性があります

## 2.道路計画及び工事概要について

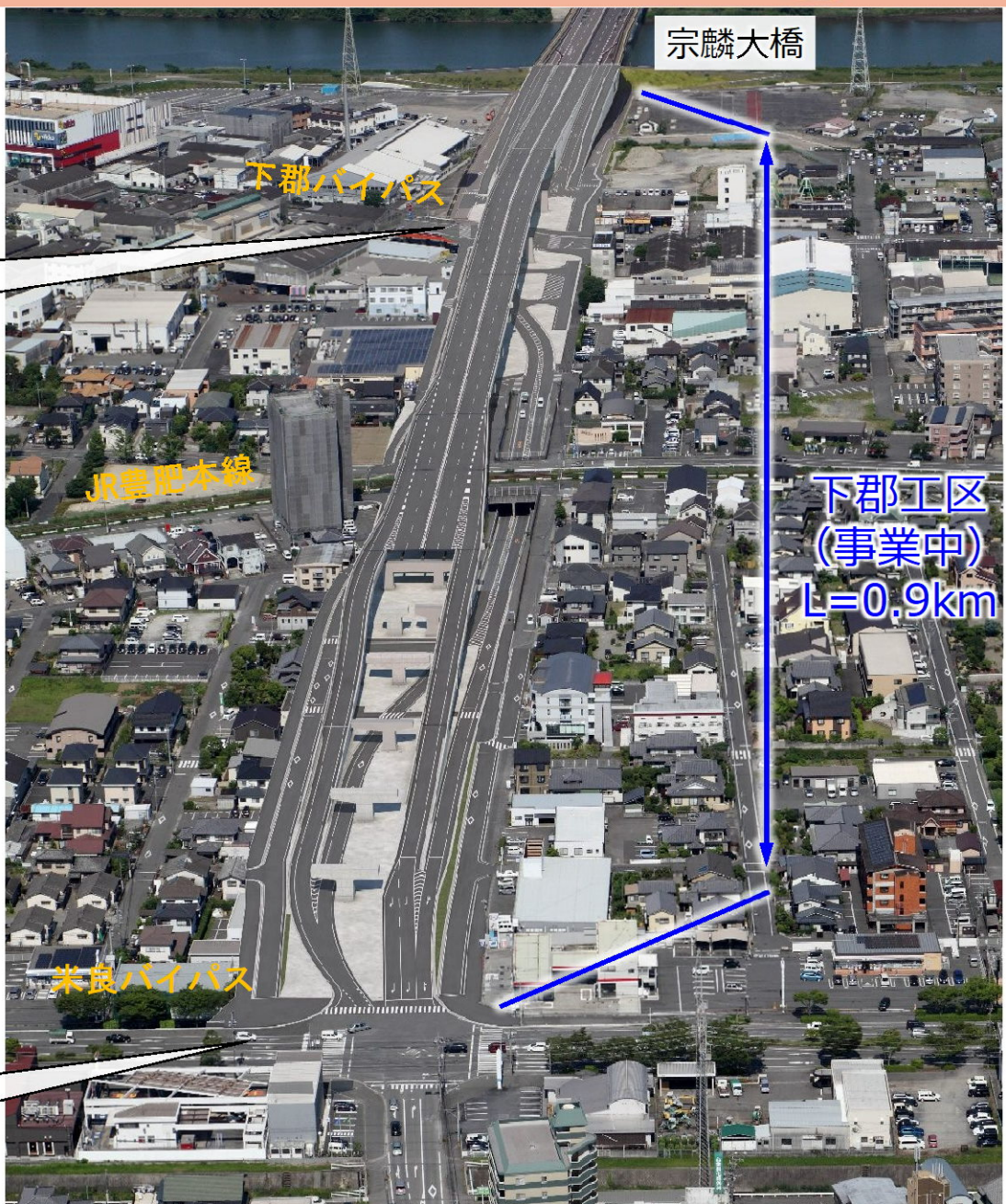


## 2. 道路計画及び工事概要について

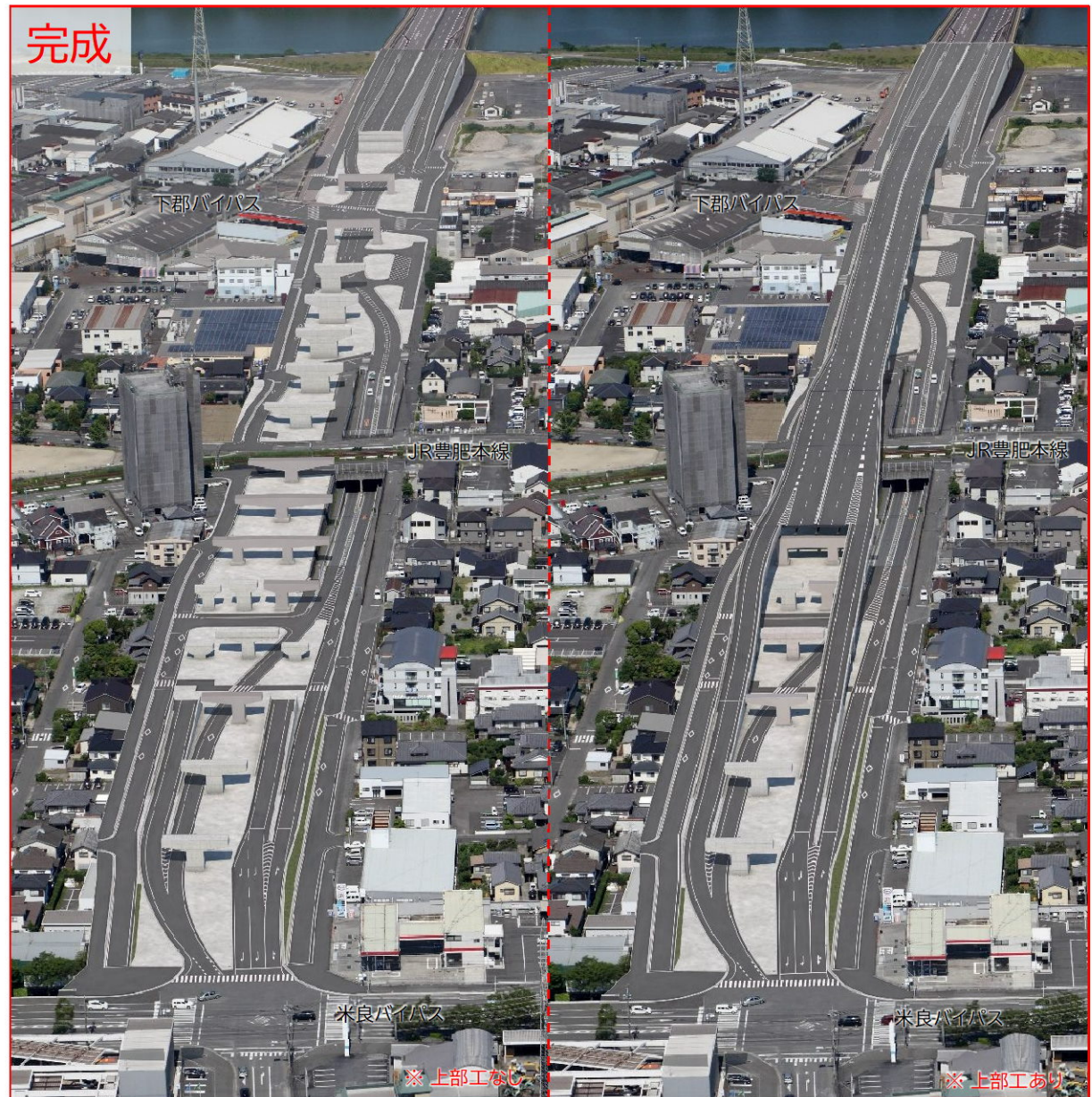
### ■ 道路計画について

下郡工業団地  
入口交差点

南下郡東下  
交差点



## 2. 道路計画及び工事概要について



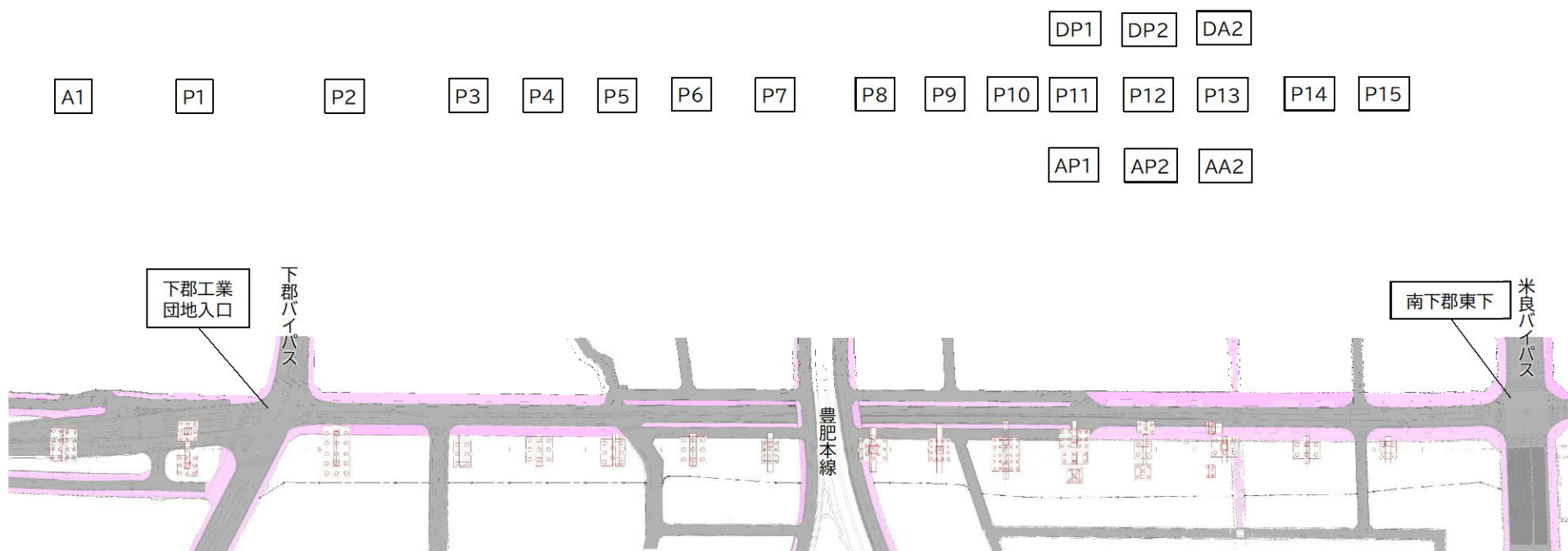
庄の原佐野線  
~完成イメージビデオ~  
(大分市内から下郡方面)

※ 動画参照



## 2. 道路計画及び工事概要について

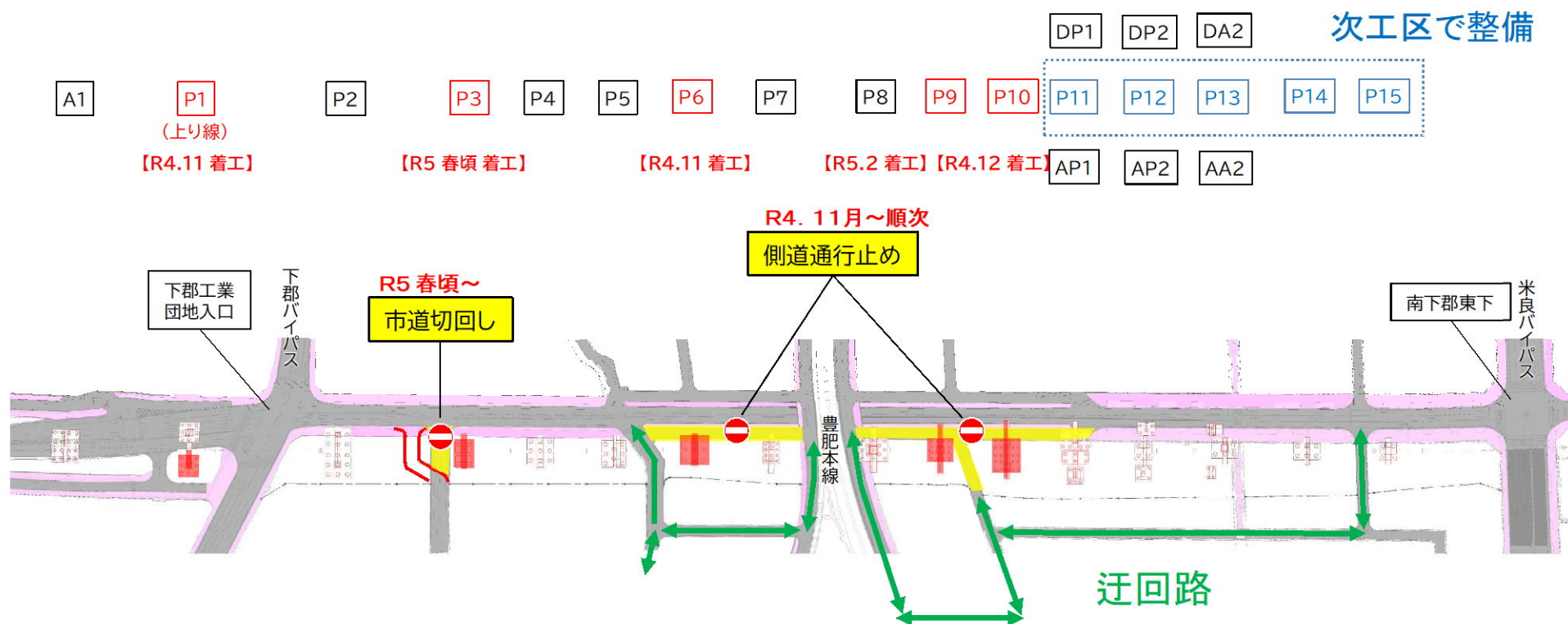
### ■ 工事計画について



## 2. 道路計画及び工事概要について

### ■ 工事計画について

<令和4年度>



- ・橋梁下部工(橋脚5基)に着工予定
- ・市道交通切回し、側道通行止めの交通規制を伴う

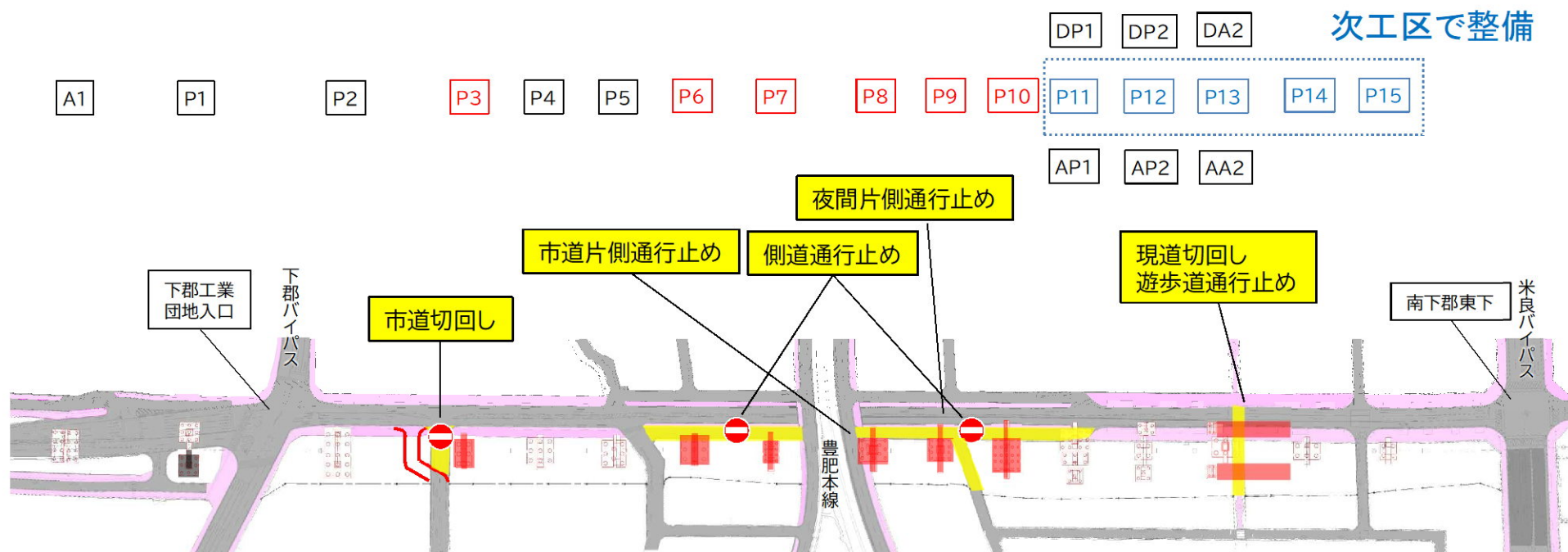
※着工時期は予定であり、現地条件等により前後する可能性があります

## 2. 下郡工区の道路計画について

### ■ 工事計画について

<令和5年度>

※今後の進捗状況により変更の可能性があります

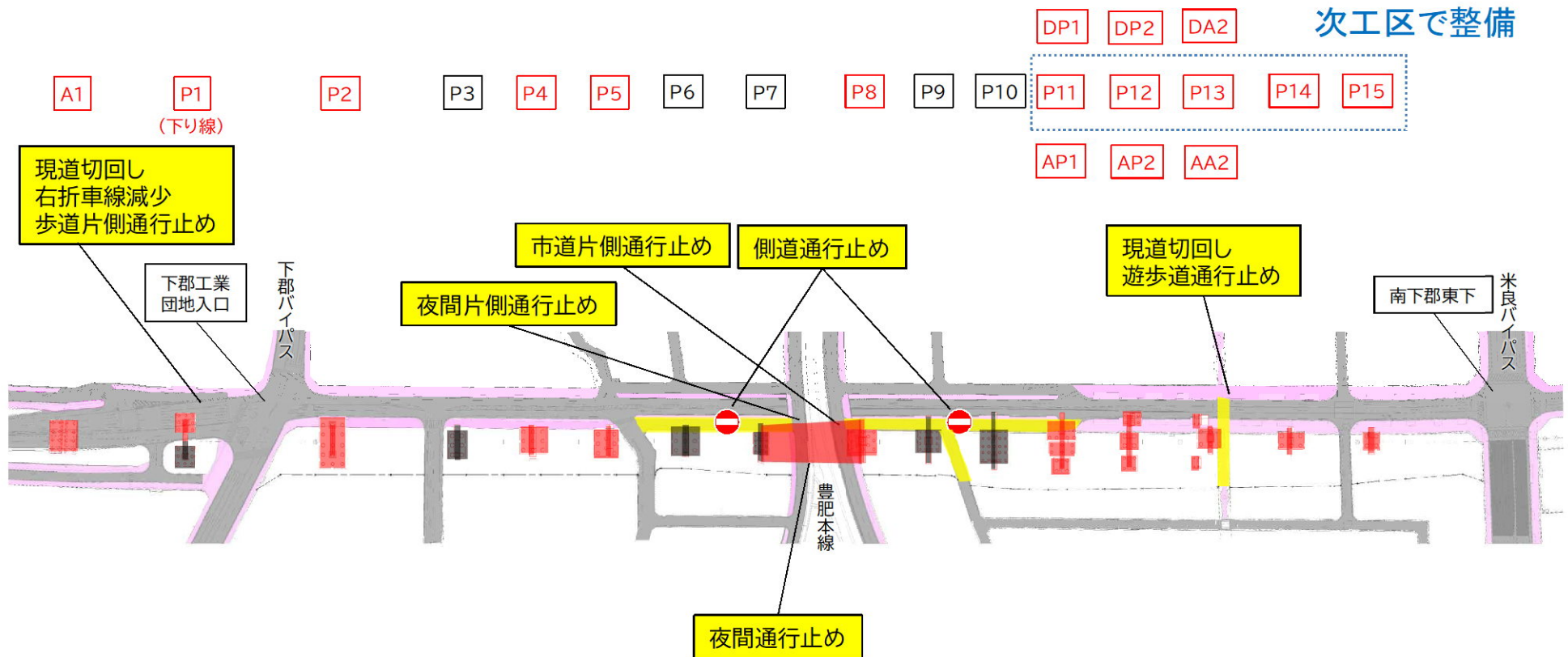


## 2. 下郡工区の道路計画について

### ■ 工事計画について

<令和6年度>

※今後の進捗状況により変更の可能性があります

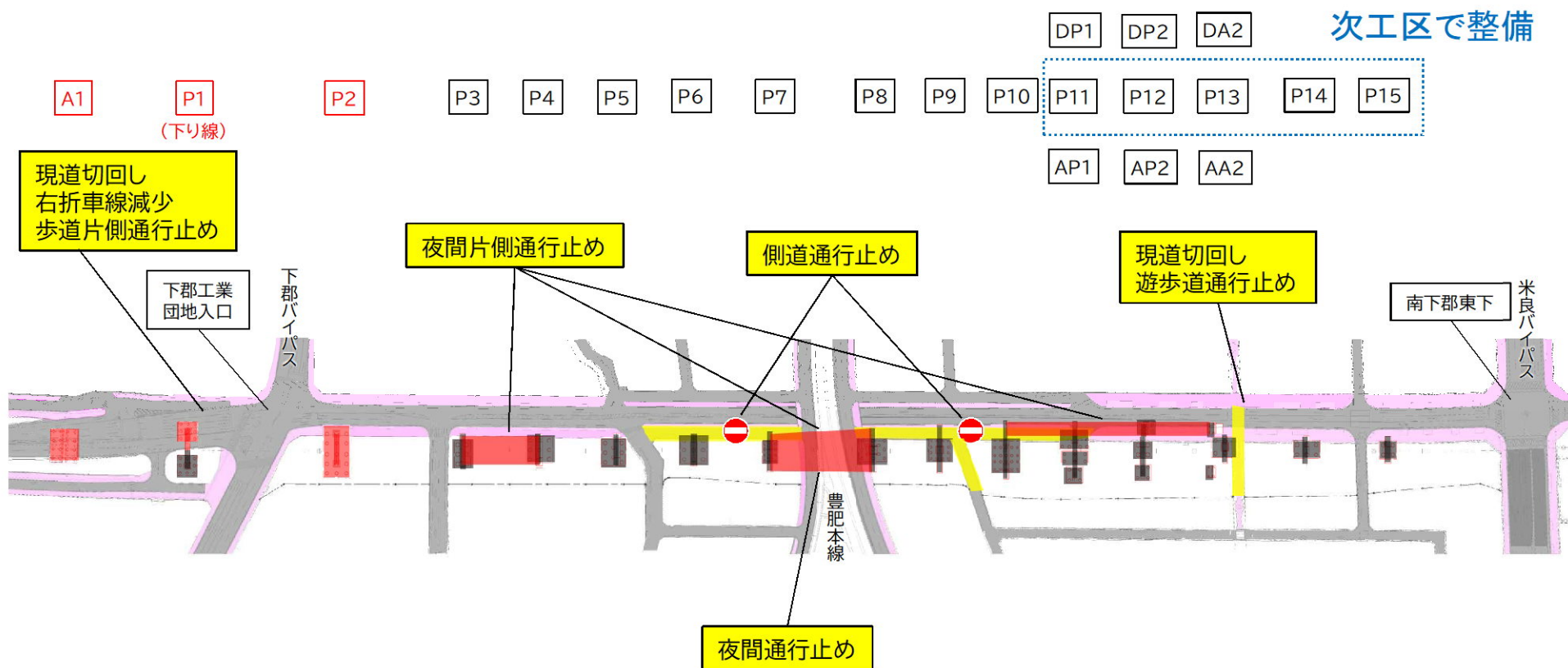


## 2. 下郡工区の道路計画について

### ■ 工事計画について

<令和7年度>

※今後の進捗状況により変更の可能性があります

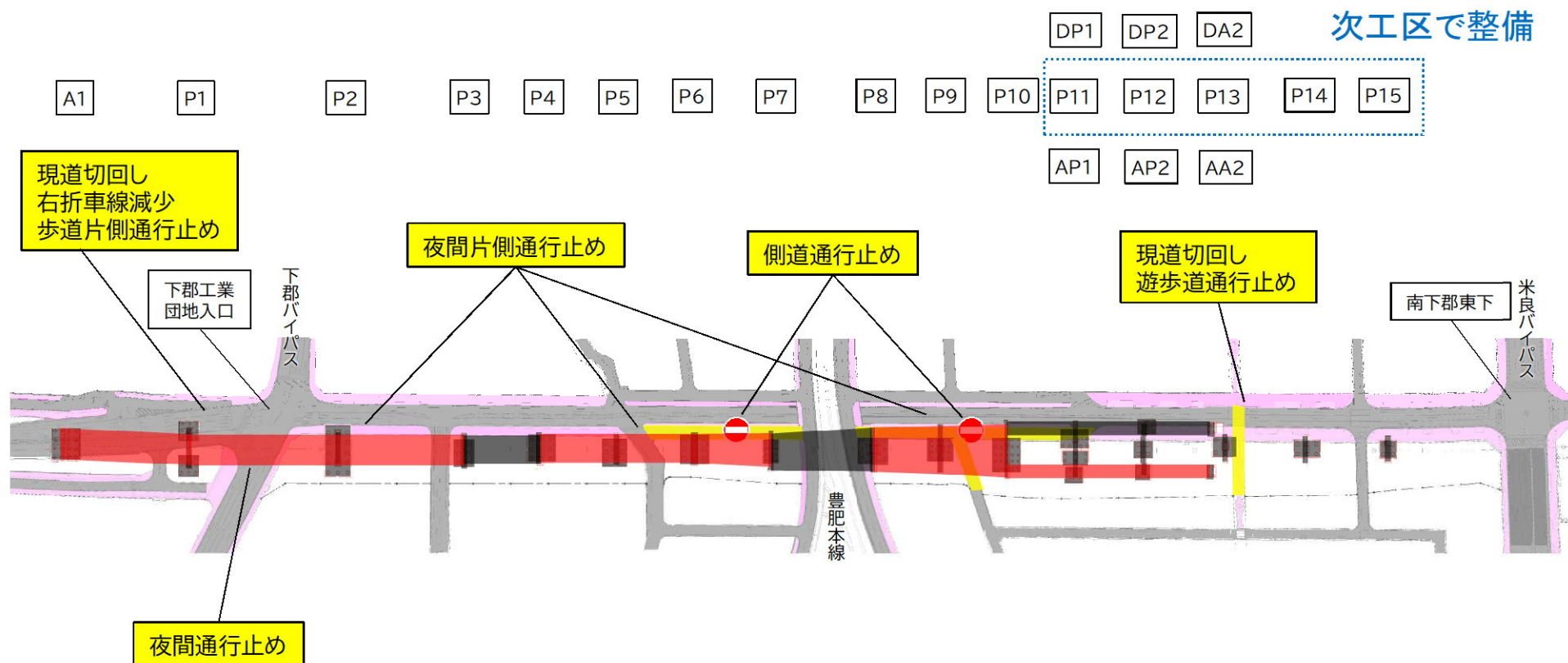


## 2. 下郡工区の道路計画について

### ■ 工事計画について

<令和8年度>

※今後の進捗状況により変更の可能性があります

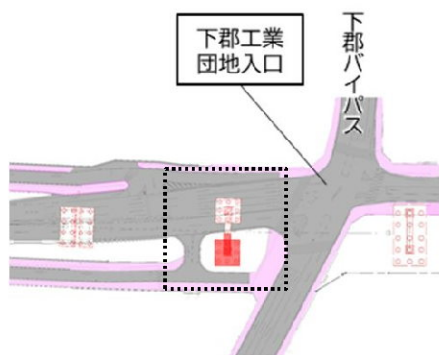


## 2. 道路計画及び工事概要について

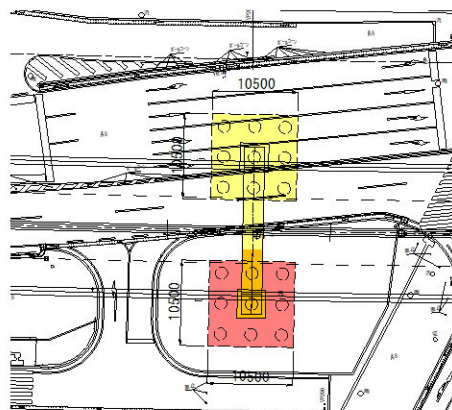
### ■ 工事計画について

<令和4年度>

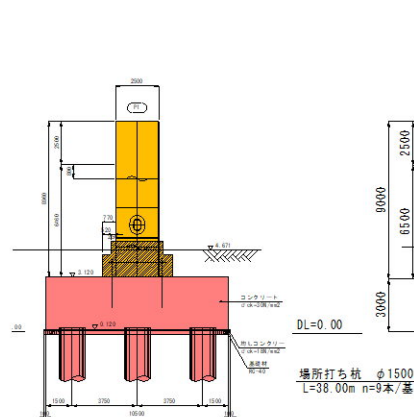
【位置図】



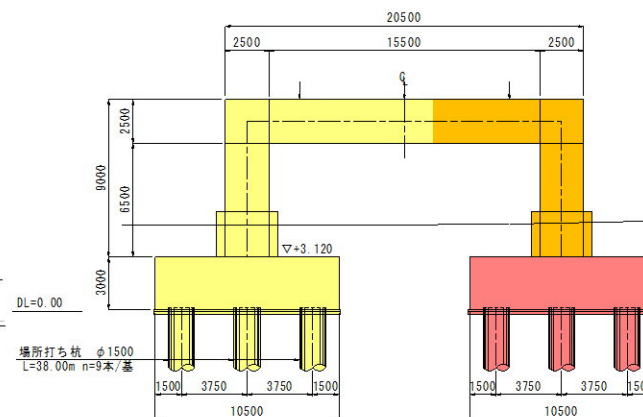
【平面図】



【側面図】



【正面図】



### P1橋脚（上り線）工事

- <工種> 鋼製門型橋脚  
<工事名> 令和4年度  
都計改第1号、  
都計改第1-2号街路改築工事  
<受注者> (株)佐伯建設、(株)大鐵  
<工期> 令和4年8月～令和5年11月  
(予定)  
※現地着工はR4.11月～

- <工事概要> 場所打杭工  
土留・仮締切工  
橋脚工(フーチング)  
アンカーフレーム工  
鋼製橋脚工  
<通行規制> 機械搬入時等の  
一時的な通行制限あり

## 2. 道路計画及び工事概要について

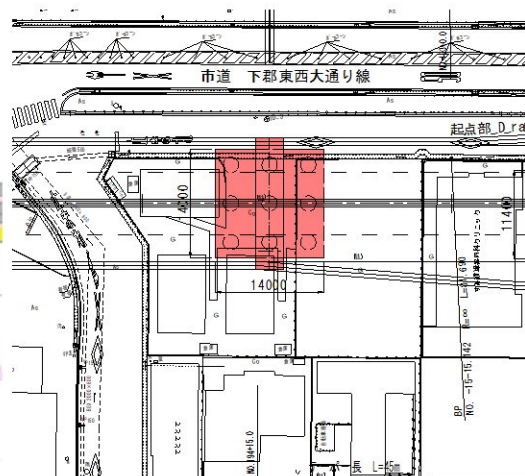
### ■ 工事計画について

<令和4年度>

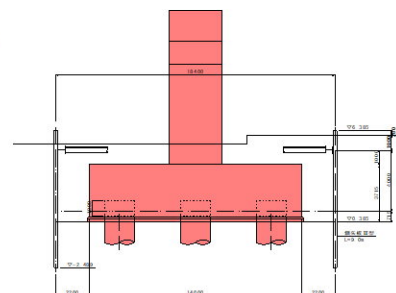
【位置図】



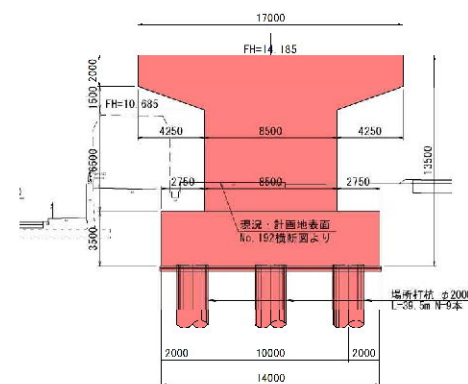
【平面図】



【側面図】



【正面図】



### P6橋脚工事

<工 種> コンクリート製橋脚

<工事名> 令和4年度  
都計改第2号街路改築工事

<受注者> 新成建設(株)

<工 期> 令和4年10月～令和5年10月

※現地着工はR4.11月～ (予定)

<工事概要> 場所打杭工  
土留・仮締切工  
橋脚工(フォーミング・柱)

<通行規制> 側道通行止め  
(迂回路あり)



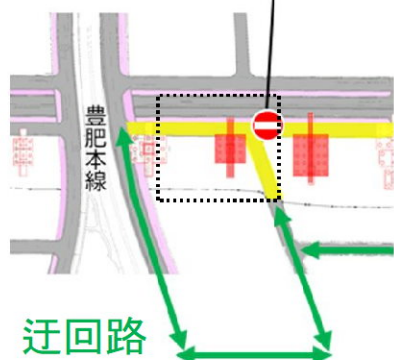
## 2. 道路計画及び工事概要について

### ■ 工事計画について

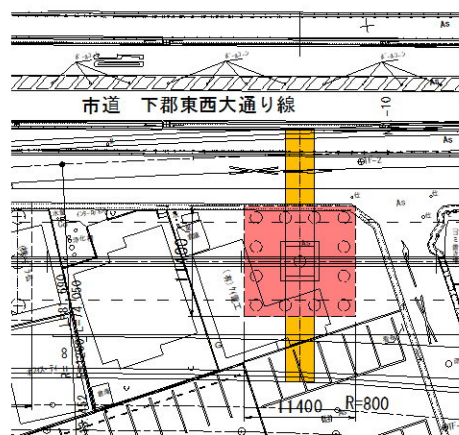
<令和4年度>

【位置図】 R4. 11月～順次

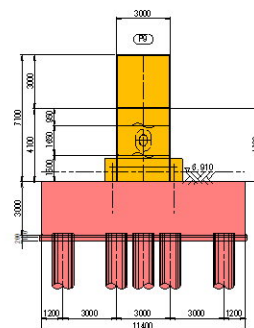
側道通行止め



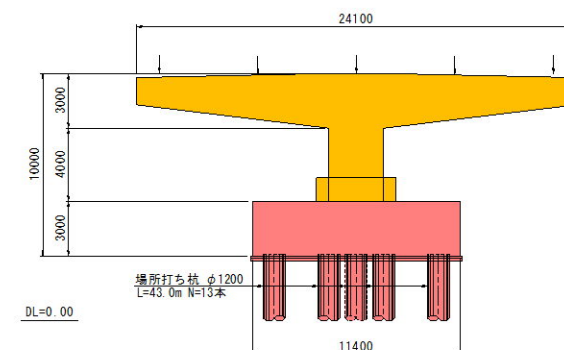
【平面図】



【側面図】



【正面図】



### P9橋脚工事

<工 種> 鋼製T型橋脚

<工事名> 令和4年度

都計改第2-2号、  
都計改第2-4号街路改築工事

<受注者> (株)平和建設、他1者(未定)

<工 期> 令和5年1月～

※現地着工はR5.2月頃予定、  
柱部の工事は今後発注予定

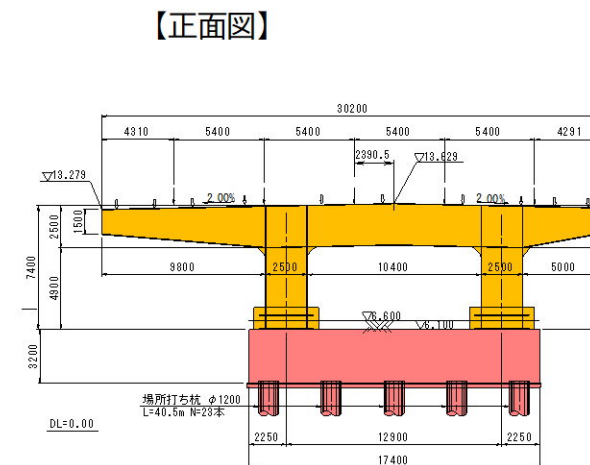
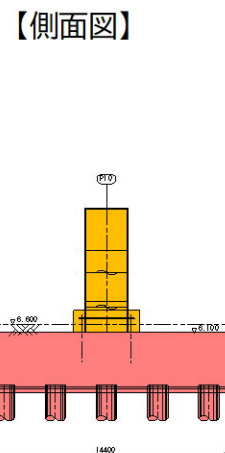
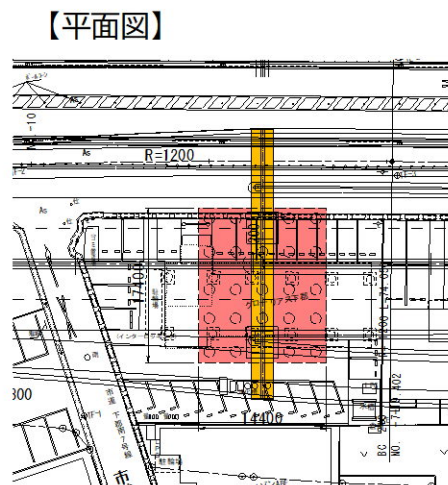
<工事概要> 場所打杭工  
土留・仮締切工  
橋脚工(フーチング)  
アンカーフレーム工  
鋼製橋脚工

<通行規制> 側道通行止め  
(迂回路あり)

## 2. 道路計画及び工事概要について

### ■ 工事計画について

＜令和4年度＞



### P10橋脚工事

- ＜工種＞ 鋼製門型橋脚
- ＜工事名＞ 令和4年度  
都計改第2-3号、  
都計改第2-4号街路改築工事
- ＜受注者＞ (株)佐伯建設、他1者(未定)
- ＜工期＞ 令和4年11月～

※現地着工はR4.12月～、  
柱部の工事は今後発注予定

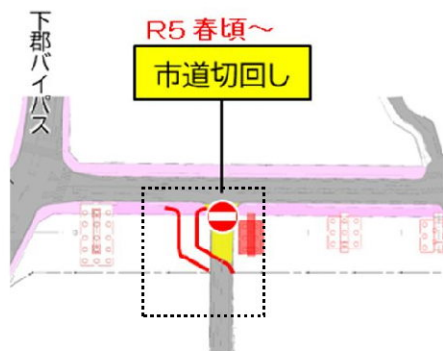
- ＜工事概要＞ 場所打杭工  
土留・仮締切工  
橋脚工(フーチング)  
アンカーフレーム工  
鋼製橋脚工
- ＜通行規制＞ 側道通行止め  
(迂回路あり)

## 2. 道路計画及び工事概要について

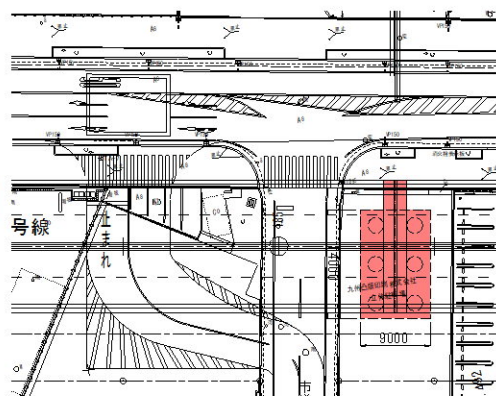
### ■ 工事計画について

<令和4年度>

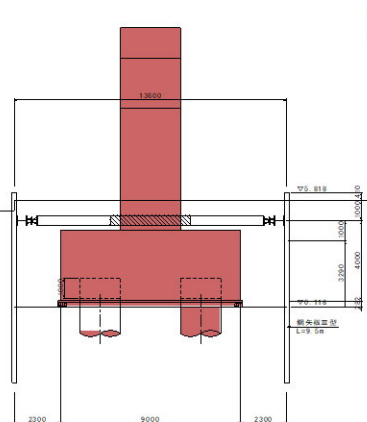
【位置図】



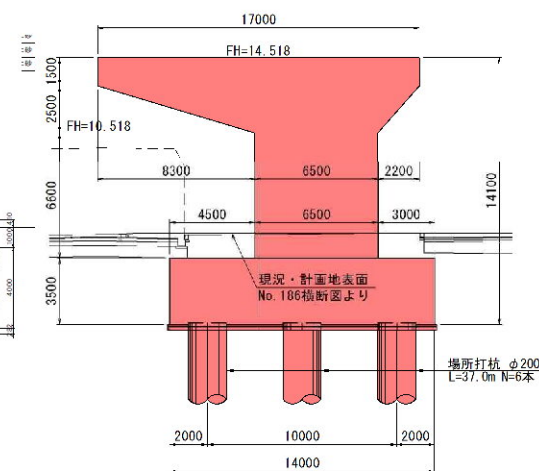
【平面図】



【側面図】



【正面図】



### P3橋脚工事

<工種> コンクリート製橋脚

<工事名> 令和4年度

都計改第2-5号街路改築工事

<受注者> 未定

<工期> 未定(約12ヶ月 予定)

※今後発注予定、現地着工はR5春頃予定

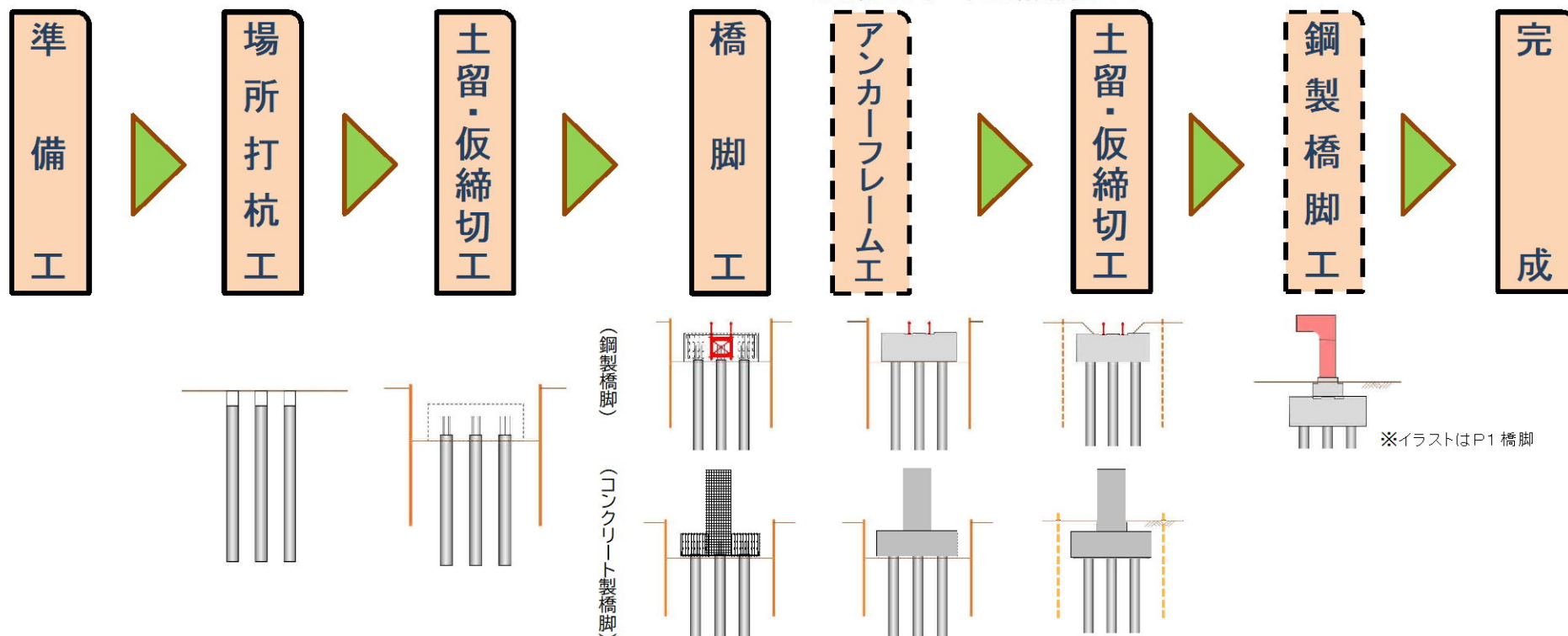
<工事概要> 場所打杭工  
土留・仮締切工  
橋脚工(フーチング、柱)

<通行規制> 市道切回し、  
機械搬入時等の  
一時的な通行制限あり

## 2. 道路計画及び工事概要について

### ■ 工事計画について

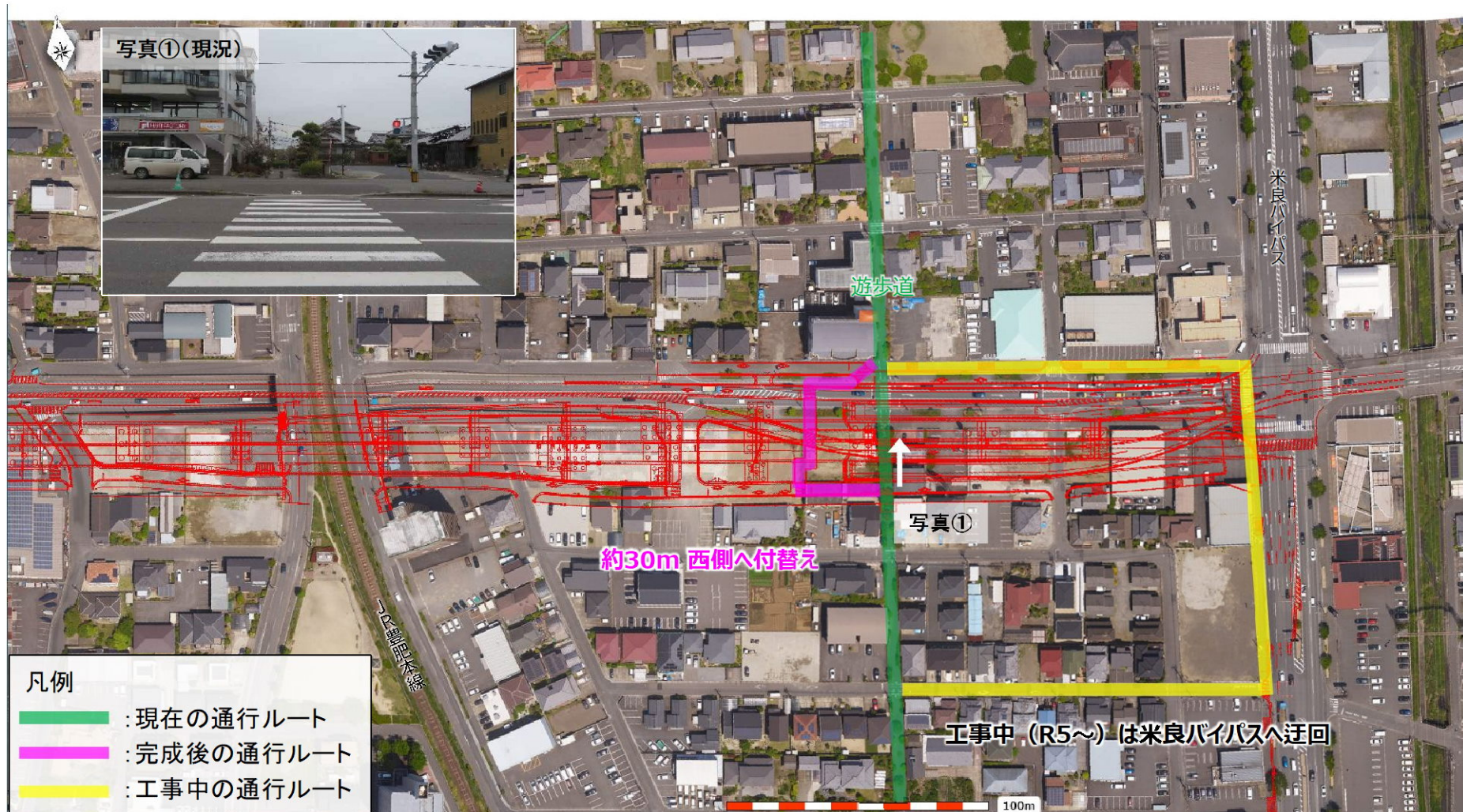
※主な現場作業工程を示しており、現地条件や規模等により異なる場合があります  
 ※破線で示す工程は鋼製橋脚のみ



工種	期間
場所打杭工	約1年間
土留・仮締切工	約1年間
橋脚工	約1年間
アンカーフレーム工	約1年間
鋼製橋脚工	約半年間

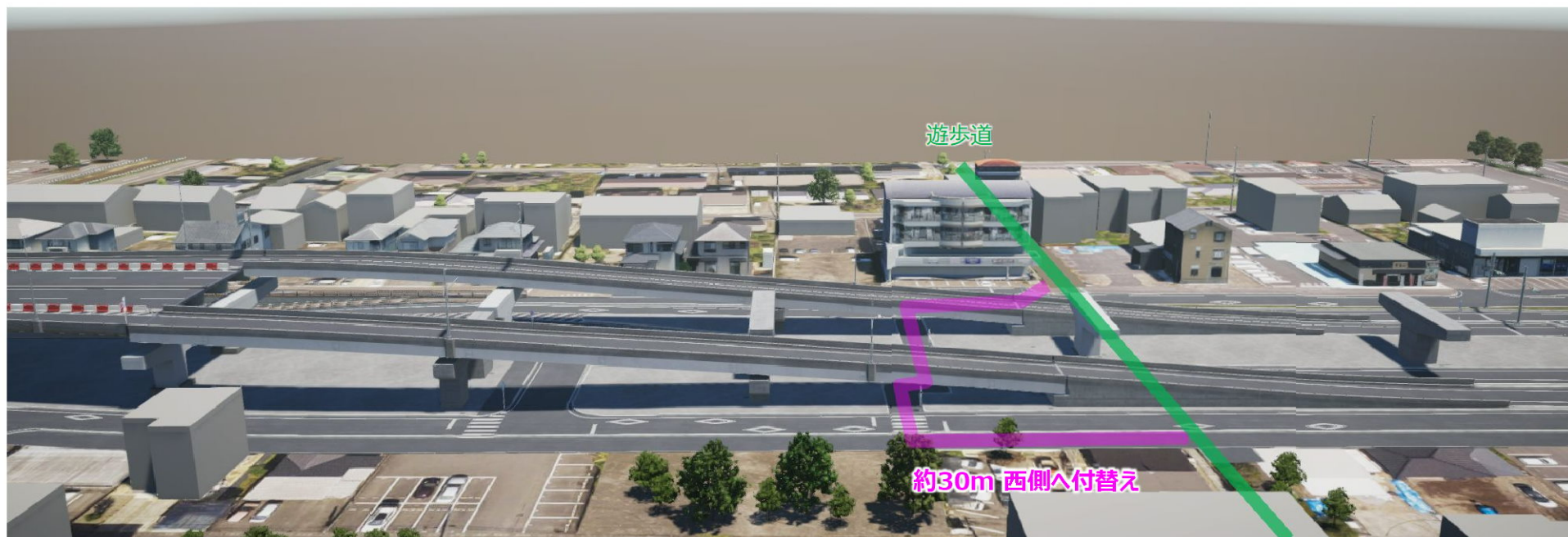
## 2. 道路計画及び工事概要について

### ■ 遊歩道の通行ルートについて





## 2. 道路計画及び工事概要について

### ■ 遊歩道の通行ルートについて



凡例

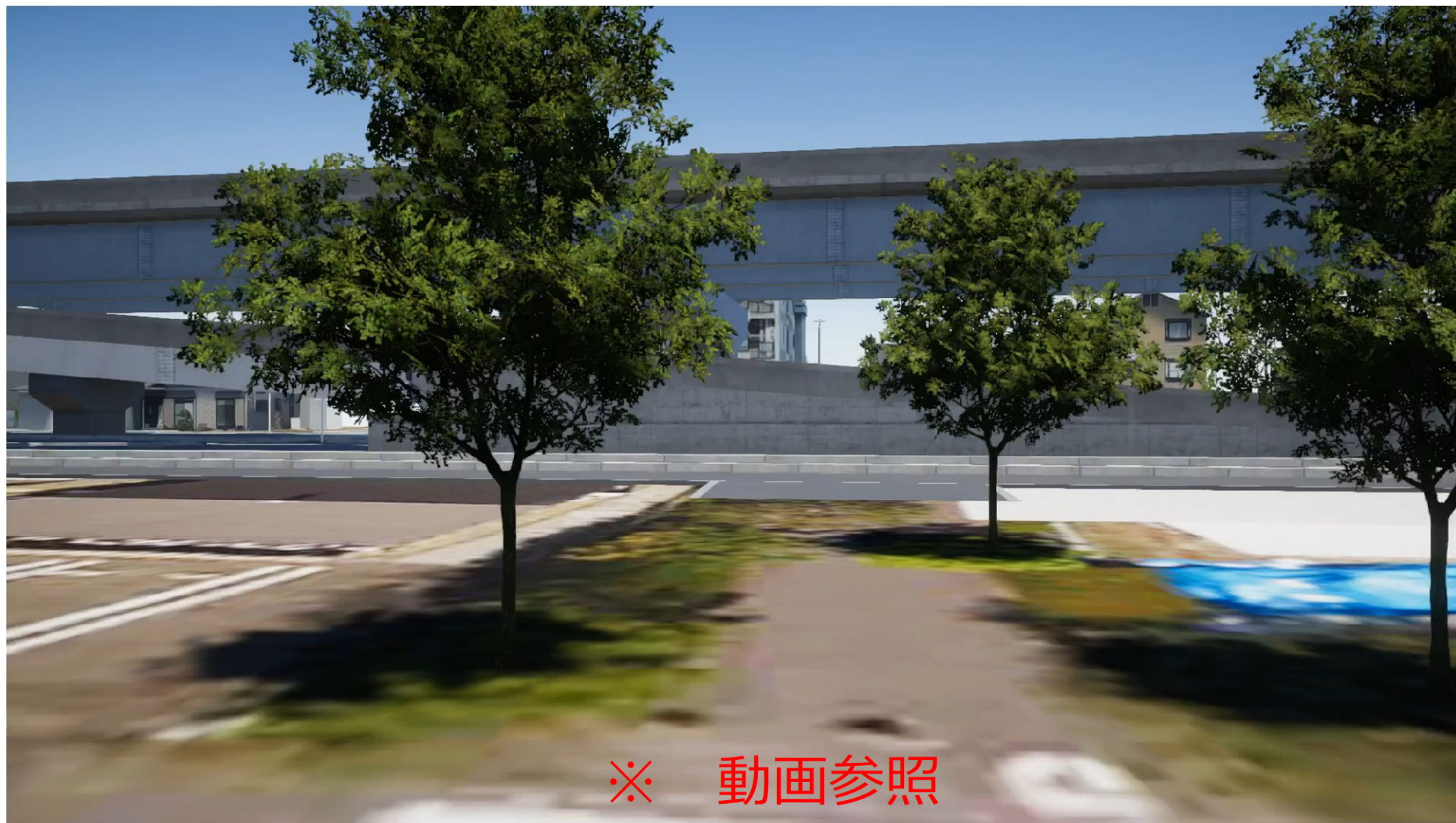
-  : 現在の通行ルート
-  : 完成後の通行ルート



歩行動画

## 2. 道路計画及び工事概要について

### ■ 遊歩道の通行ルートについて



ご清聴ありがとうございました

