

三重弥生線全面通行止めのお知らせ

Bungoono civil engineering office



県道三重弥生線の道路改良工事に伴い、
右記の期間において全面通行止めを行います。
期間中の通行ができませんので、別紙の迂回路
をご利用下さい。
ご理解とご協力をお願い致します。

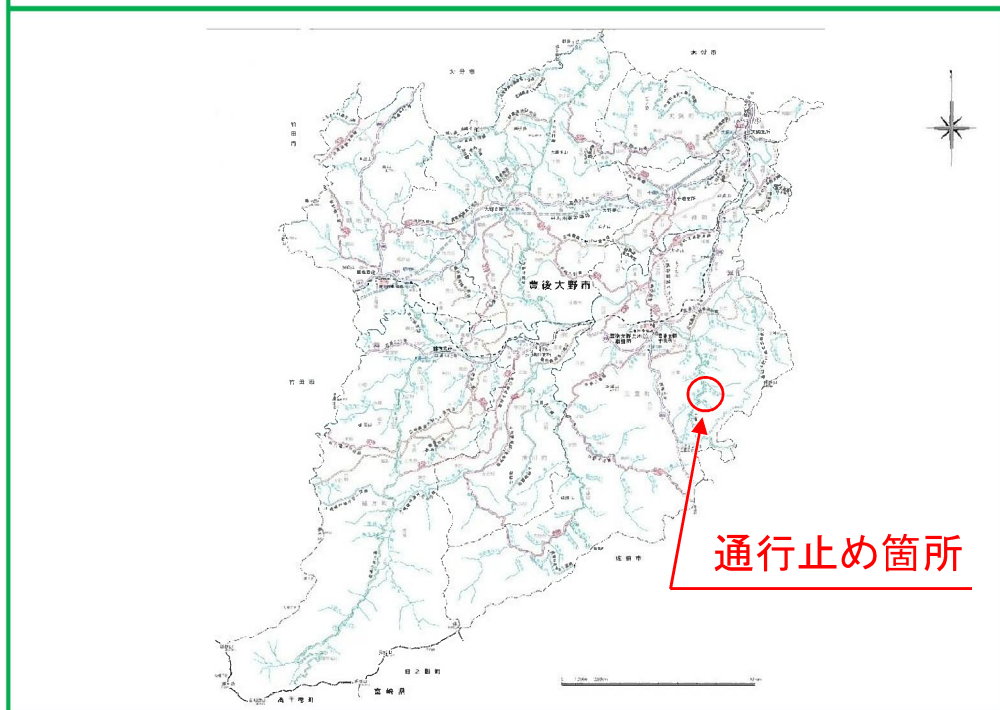
通行止め
期間

令和3年5月27日から
令和4年秋頃まで
※詳細は別紙をご覧ください。

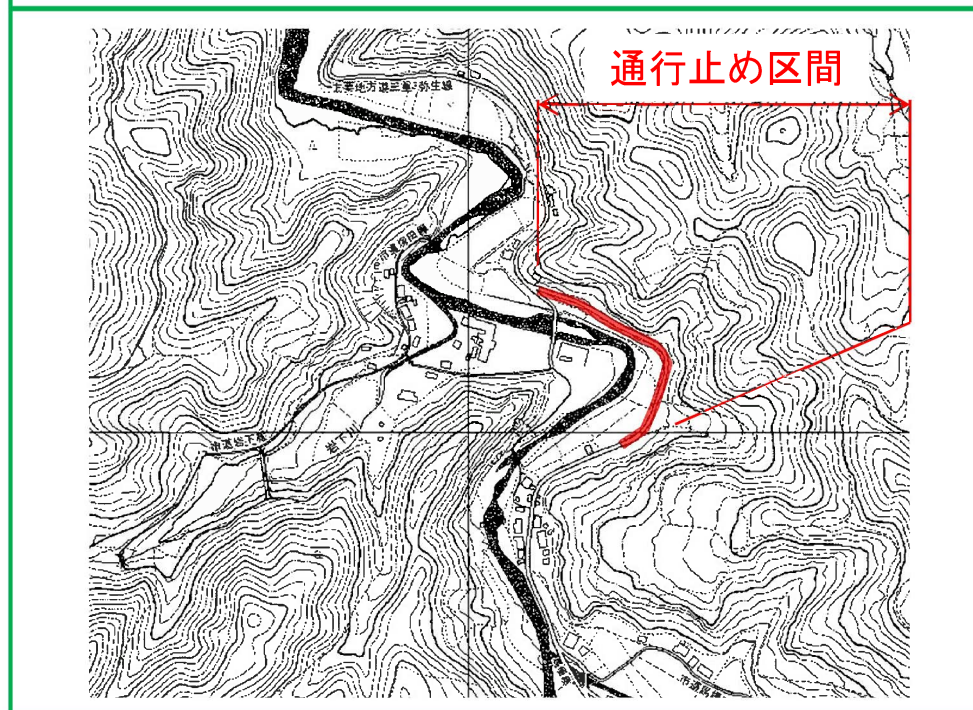
通行止め
場所

豊後大野市三重町松尾

【 通 行 止 め 位 置 】

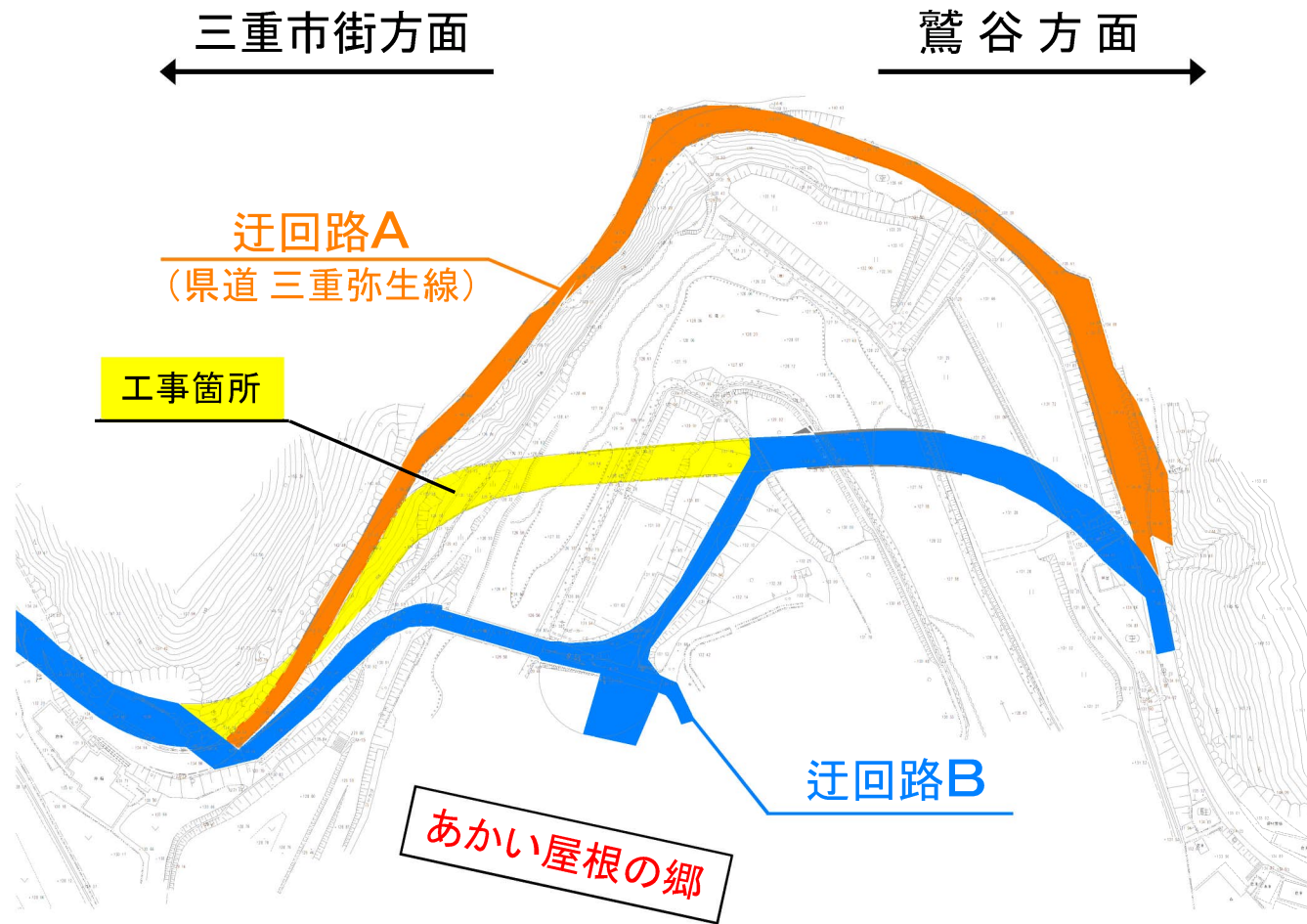


【 通 行 止 め 区 間 】





【 迂 回 経 路 図 】



工事の進捗により迂回路がAとBで入れ替わります。ご注意ください。

期 間	迂回路
令和3年5月27日 から 令和3年6月下旬 まで	A
令和3年7月上旬 から 令和3年8月中旬 まで	B
令和3年8月中旬 から 令和3年10月下旬 まで	A
令和3年11月上旬 から 令和4年秋頃 まで	B

※工事の進捗に伴い期間は変更となる場合がございます。
ご不明な点がございましたら、下記連絡先までお問い合わせ願います。

