



さち てる しげ
幸照茂

黒原6422 (87.4)
 生年月日 : 令和元年8月21日
 生産地 : 豊後大野市
 個体識別番号 : 16138-1111-3
 直接検定DG : 1.47kg
 体高 : 156.2cm

近交係数: 3.6

B3(-)、F13(-)、CL16(-)、MCSU(-)、IARS(-)
 CHS(-)、FMA(-)、MSHR(-)、MOD(-)、BAS(-)

美津照重
 黒13968(82.9)
 黒高2050(83.3)
 (宮崎・小林)

ひろひめ
 黒2404006(82.8)
 (大分・竹田)

美津照
 黒13162(81.0)
 (鳥取・東伯)

いつみ
 黒原1159970(80.2)
 (宮崎・小林)

百合茂
 黒原4086(88.8)
 (鹿児島・薩摩)

ひろえの2
 黒原1460781(81.1)
 (鹿児島・薩摩)

美津福

きくつるみ2

美津福

よしこ6

平茂勝

しらゆり

安福久

ひろえ

谷福土井

照長土井

谷福土井

糸秀

第20平茂

神高福

安福165の9

平茂勝

ゲノム育種価 (R6.10月評価)

※歴代大分県種雄牛および候補種雄牛105頭中の順位

種雄牛名	枝肉重量	ロース芯面積	バラ厚	皮下脂肪厚	歩留基準値	BMS No.
幸照茂	9	3	24	82	9	12
加代白清	4	5	3	40	6	11

「繁百合(父：百合白清2)」の半きょうだい。母牛「ひろひめ」はA5-12を3頭輩出し、過去には脂肪交雑育種価が県内トップで、現在も上位の超高能力雌牛。現在、市場評価の高い県有種雄牛「加代白清」と比較しても、同等の高いゲノム育種価を有しており、現場後代検定では、ゲノム育種価とおりの抜群の枝肉成績を示しました。

「幸照茂」現場後代検定調査牛枝肉成績一覽

No.	性別	母方血統			出荷月齡	枝肉成績								
		父	祖父	曾祖父		歩留等級	肉質等級	枝肉重量	ロース芯	バラ厚	皮下脂肪	推定歩留	BMS No.	オレイン酸
1	去	晴茂平	福福	糸福（大分）	29.3	A	5	492.5	86	6.5	3.5	75.6	12	-
2	去	平福安	勝忠平	糸藤（大分）	27.6	A	5	541.2	79	8.7	3.4	75.7	10	51.5
3	去	隆之国	安福久	平茂勝	27.1	A	5	486.3	61	8.9	3.4	74.2	9	51.9
4	去	第1花国	紋次郎	平茂勝	27.8	A	4	552.8	70	9.2	2.6	75.5	7	44.5
5	去	隆茂38	第1花国	紋次郎	28.7	A	4	525.1	60	9.0	2.7	74.3	7	54.3
6	去	美国桜	安福久	平茂勝	27.7	A	5	520.3	106	9.6	2.5	80.9	12	51.1
7	去	百合茂	安福久	平茂勝	27.1	A	5	495.1	97	8.8	2.7	79.3	12	50.7
8	去	諒太郎	福之国	安平	27.5	A	5	573.1	97	10.3	3.8	78.4	12	47.7
9	去	勝忠平	第1花国	紋次郎	27.8	A	5	498.9	75	8.7	3.2	75.9	9	57.7
去勢平均					27.8	-	-	520.6	81.2	8.9	3.1	76.6	10.0	51.2
10	雌	勝洋	勝忠平	福栄	28.7	A	5	484.4	84	8.7	4.6	76	9	65.1
11	雌	幸紀雄	安福久	平茂勝	28.6	A	5	556.2	90	9.1	4	76.6	11	62.7
12	雌	美国桜	百合茂	安福久	29.9	A	5	445.2	79	8.7	1.7	78.4	12	判明予定
13	雌	幸紀雄	寿恵福	平茂勝	31.1	A	5	439.3	84	8.5	3	77.8	12	58.2
14	雌	安森照	文照福	新初英	30.2	A	5	485.4	83	8.7	4.4	76	11	64.7
15	雌	隆之国	百合茂	安平	29.3	A	5	399	104	9.2	2.5	81.9	9	55.8
16	雌	隆之国	勝忠平	糸梅	29.0	A	5	490.2	72	8.4	3.6	75	8	61.4
17	雌	安福久	金幸	平茂勝	29.6	A	5	475.7	105	10.2	2.8	81.3	12	62.9
雌平均					29.5	-	-	471.9	87.6	8.9	3.3	77.9	10.5	61.5
全体平均					28.6	-	-	497.7	84.2	8.9	3.2	77.2	10.2	56.0

※赤字は歴代県有種雄牛NO. 1



検定番号6

母血統 : 美国桜一安福久一平茂勝

性別 : 去勢

枝肉重量 : 520.3kg

ロース芯面積 : 106cm²

バラ厚 : 10cm²

皮下脂肪厚 : 2.5cm

歩留基準値 : 80.9

BMS : 12



検定番号6

母血統 : 美国桜一安福久一平茂勝

性別 : 去勢

枝肉重量 : 520.3kg

ロース芯面積 : 106cm²

バラ厚 : 10cm²

皮下脂肪厚 : 2.5cm

歩留基準値 : 80.9

BMS : 12



検定番号7

母血統 :百合茂一安福久一平茂勝

性別:去勢

枝肉重量 :495.1kg

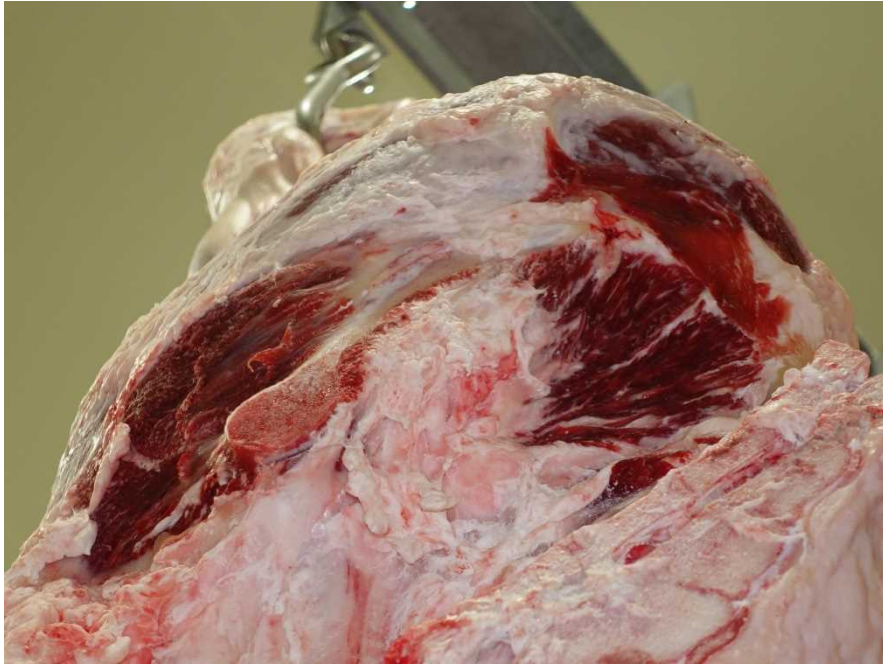
ロース芯面積 :97cm²

バラ厚 :9cm²

皮下脂肪厚 :2.7cm

歩留基準値 :79.3

BMS :12



検定番号7

母血統 :百合茂一安福久一平茂勝

性別 :去勢

枝肉重量 :495.1kg

ロース芯面積 :97cm²

バラ厚 :9cm²

皮下脂肪厚 :2.7cm

歩留基準値 :79.3

BMS :12



検定番号8

母血統 : 諒太郎一福之国一安平

性別 : 去勢

枝肉重量 : 573.1kg

ロース芯面積 : 97cm²

バラ厚 : 10cm²

皮下脂肪厚 : 3.8cm

歩留基準値 : 78.4

BMS : 12



検定番号8

母血統 : 諒太郎一福之国一安平

性別 : 去勢

枝肉重量 : 573.1kg

ロース芯面積 : 97cm²

バラ厚 : 10cm²

皮下脂肪厚 : 3.8cm

歩留基準値 : 78.4

BMS : 12



検定番号13

母血統 :幸紀雄一寿恵福一平茂勝

性別:雌

枝肉重量 :439.3kg

ロース芯面積 :84cm²

バラ厚 :9cm²

皮下脂肪厚 :3.0cm

歩留基準値 :77.8

BMS :12



検定番号13

母血統 :幸紀雄一寿恵福一平茂勝

性別 :雌

枝肉重量 :439.3kg

ロース芯面積 :84cm²

バラ厚 :9cm²

皮下脂肪厚 :3.0cm

歩留基準値 :77.8

BMS :12



検定番号17

母血統 :安福久一金幸一平茂勝

性別:雌

枝肉重量 :475.7kg

ロース芯面積 :105cm²

バラ厚 :10cm²

皮下脂肪厚 :2.8cm

歩留基準値 :81.3

BMS :12



検定番号17

母血統 :安福久一金幸一平茂勝

性別 :雌

枝肉重量 :475.7kg

ロース芯面積 :105cm²

バラ厚 :10cm²

皮下脂肪厚 :2.8cm

歩留基準値 :81.3

BMS :12