

大分県防災ヘリコプター 運航統計

令和5年度



JA104W 「とよかぜ」

大分県防災航空隊



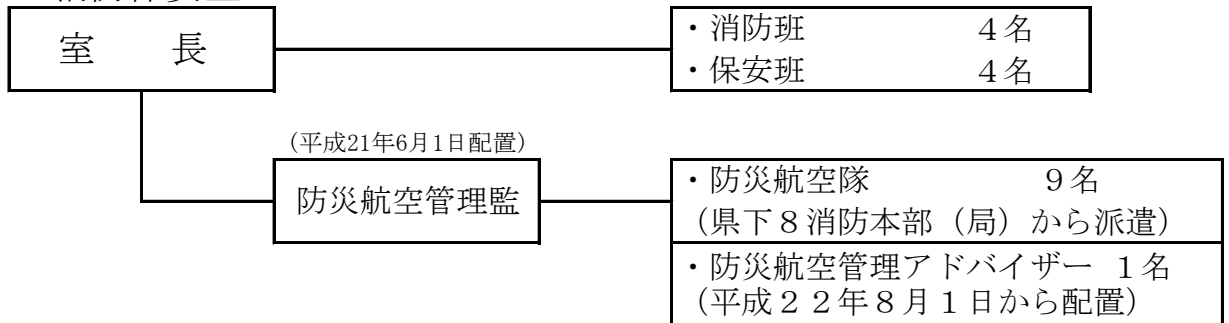
令和6年4月 発行

目 次

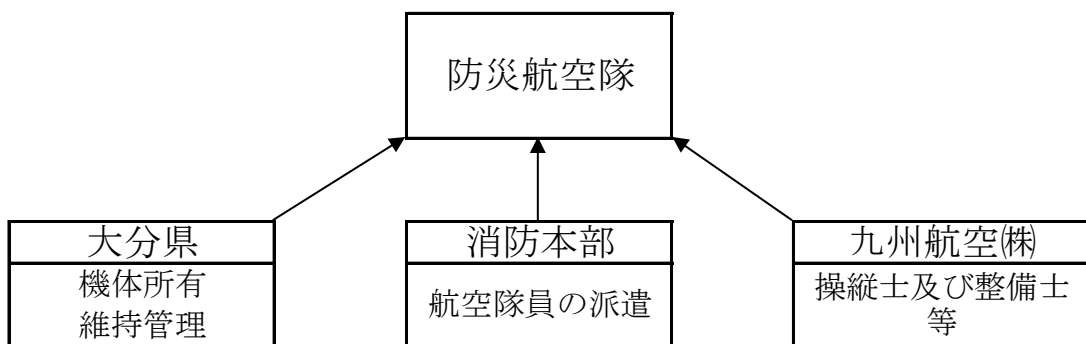
- 1 大分県防災航空隊の概要
- 2 大分県防災航空隊の沿革
- 3 職員名簿
- 4-1 運航実績総括表
- 4-2 運航実績総括表 グラフ
- 5-1 年度別 緊急運航状況
- 5-2 年度別 緊急運航状況 グラフ
- 6-1 月別 緊急運航状況 (県内)
- 6-2 月別 緊急運航状況 (県内) グラフ
- 7-1 月別 緊急運航状況 (県外)
- 7-2 月別 緊急運航状況 (県外) グラフ
- 8-1 大分県・消防本部(局)・県外 緊急運航状況
- 8-2 大分県・消防本部(局)・県外 緊急運航状況 グラフ
- 9-1 大分県・消防本部(局)・県外 月別緊急運航状況
- 9-2 大分県・消防本部(局)・県外 月別緊急運航状況 グラフ
- 10-1 年度別 通常運航状況
- 10-2 年度別 通常運航状況 グラフ
- 11-1 各地域 合同訓練実施状況
- 11-2 各地域 合同訓練実施状況グラフ
- 12-1 自隊訓練実施状況
- 12-2 自隊訓練実施状況 グラフ
- 12-3 自隊訓練の詳細
- 13 一般行政利用運航の詳細
- 14 その他運航詳細
- 15 合同訓練の詳細
- 16 緊急運航活動の詳細 (大分県防災機)
- 17 応援要請活動の詳細 (他県・市 防災機)
- 18-1 山岳救助における要救助者の年齢・性別の状況
- 18-2 山岳救助における要救助者の年齢・性別の状況 グラフ
- 19 不出動状況
- 20 重複事案
- 21 整備作業実績表 (JA104W)

1. 大分県防災航空隊の概要

(1) 組織 <消防保安室>



(2) 管理運営システム



(3) 運航体制

* 基地 大分県央飛行場
〒879-6444
大分県豊後大野市大野町田代2592番地2
電話 0974-34-2192
FAX 0974-34-2195
Eメール a13502@pref.oita.lg.jp

* 勤務体制 365日常駐

* 運航時間 8時30分から17時15分
(必要がある場合は、日出から日没まで)

* 常駐人員 (最少数)

防災航空隊員	操縦士	整備士	運航管理	人員合計
6名	1名	1名	1名	9名

* 耐空検査

令和5年10月31日 ~ 令和6年2月9日

2. 大分県防災航空隊の沿革

平成	5年	12月	第1回	大分県防災ヘリ整備計画策定委員会
平成	6年	2月	第2回	〃
平成	6年	3月	第3回	〃
平成	6年	12月	第1回	大分県防災ヘリ運航システム等検討協議会（設立）
平成	7年	2月	第1回	運航システム部会
平成	7年	2月	第1回	航空隊システム部会
平成	7年	3月		大分県防災ヘリ運航システム等検討協議会
平成	7年	11月	第1回	大分県防災ヘリ導入機種選定委員会
平成	7年	12月	第2回	〃
平成	8年	1月	第3回	〃
平成	8年	1月	第4回	〃
平成	8年	10月	第1回	防災航空隊派遣に係る庶務担当者会議
平成	8年	11月	第2回	〃
平成	8年	12月		防災ヘリ運航連絡協議会に係る打合せ会議
平成	9年	2月		防災ヘリ導入に係る地元説明会
平成	9年	2月		防災航空隊派遣予定者に対する説明会
平成	9年	3月		防災ヘリの運航に伴う事前説明会 川崎式BK117C-1型ヘリコプタ 導入
平成	9年	4月	1日	大分県防災航空隊発足
平成	9年	6月	1日	大分県防災ヘリコプター運航開始
平成	15年	11月	1日	熊本県と防災消防ヘリコプター相互応援協定を締結
平成	17年	11月	1日	宮崎県、熊本県と防災消防ヘリコプター相互応援協定を締結
平成	19年	4月	1日	航空隊派遣期間 一部3年となる
平成	21年	6月	1日	防災航空管理監を配置
平成	22年	4月	1日	航空隊派遣期間3年となる
平成	22年	8月	1日	防災航空管理アドバイザーを配置
平成	23年	10月	31日	九州・山口9県災害時応援協定締結
平成	24年	11月	1日	鹿児島県、熊本県、宮崎県と防災消防ヘリコプター相互応援協定を締結
平成	29年	3月	22日	川崎式BK117C-1型ヘリコプタ 更新 川崎式BK117C-2型ヘリコプタ 導入
平成	29年	10月	27日	新防災ヘリコプター運航開始
平成	30年	4月	1日	航空隊員1名増員し9名での勤務体制となる
平成	31年	4月	1日	長崎県、鹿児島県、熊本県、宮崎県と防災消防ヘリコプター相互応援協定を締結
令和	2年	6月	1日	「大分県防災航空隊救急救命処置引継要領」（大分県救急活動プロトコール内）を 策定し運用開始
令和	4年	3月	25日	熊本県、宮崎県、鹿児島県、長崎県、佐賀県と防災消防ヘリコプター相互応援協定を締結
令和	5年	4月	1日	大分県防災航空隊のMC体制の確立
令和	6年	3月	1日	大分県・愛媛県消防防災ヘリコプター相互応援協定を締結
令和	6年	3月	29日	熊本県、宮崎県、鹿児島県、長崎県、佐賀県、福岡県と防災消防ヘリコプター相互応援協定を締結

3 職 員 名 簿

令和5年4月1日 ～ 令和6年3月31日

〔管理者〕

防災航空管理監 新田 二郎

加藤 茂幸

令和5年5月20日 人事異動に伴うもの

〔航空隊員〕

隊 長	安 部 隆 一	大 分 市 消 防 局
副 隊 長	後 藤 正 臣	別 府 市 消 防 本 部
副 隊 長	徳 永 宗 寿	中 津 市 消 防 本 部
副 隊 長	高 田 竜 太	佐 伯 市 消 防 本 部
隊 員	柳 本 和 馬	豊 後 高 田 市 消 防 本 部
隊 員	甲 斐 竜 二	大 分 市 消 防 局
隊 員	福 嶋 竜 樹	日 田 玖 珠 広 域 消 防 組 合 消 防 本 部
隊 員	矢 野 次 郎	豊 後 大 野 市 消 防 本 部
隊 員	豊 田 耕 作	杵 築 速 見 消 防 組 合 消 防 本 部

〔運航部〕

操 縦 士	市 村 正 行	九 州 航 空 ㈱
操 縦 士	石 井 大 輔	九 州 航 空 ㈱
操 縦 士	鈴 木 一 将	九 州 航 空 ㈱
操 縦 士	野 崎 将 斗	九 州 航 空 ㈱
操 縦 士	東 園 康 孝	九 州 航 空 ㈱
整 備 士	松 本 英 一	九 州 航 空 ㈱
整 備 士	仲 野 善 治	九 州 航 空 ㈱

〔嘱託〕

防災航空管理アドバイザー

中 世 孝

会 計 年 度 任 用 職 員

〔大分県防災ヘリコプター運航連絡協議会〕

事 務 員

野 中 小 百 合

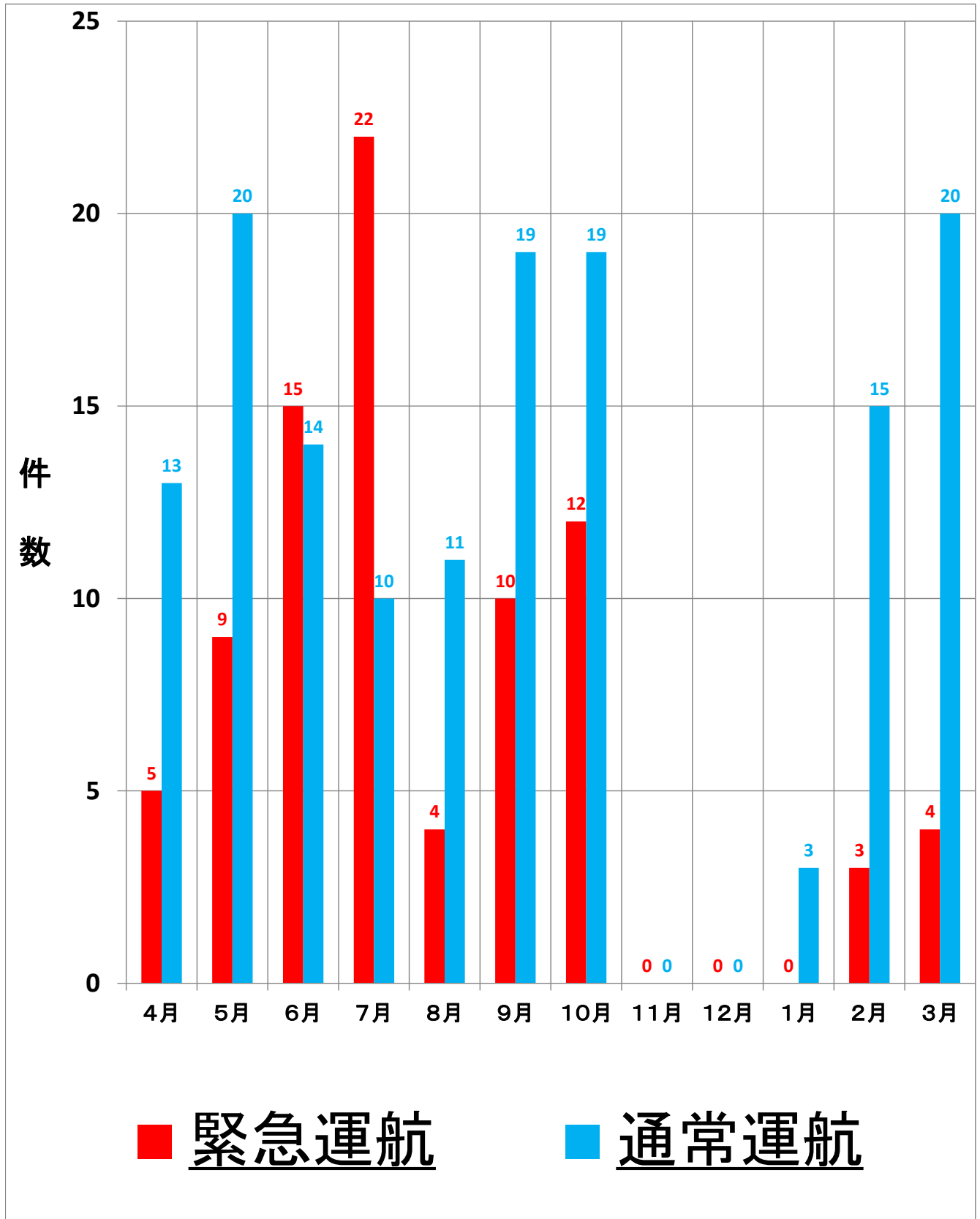
会 計 年 度 任 用 職 員

4-1. 運航実績総括表

区分		4月	5月	6月	7月	8月	9月	10月	11月	12月	1月	2月	3月	合計	
緊急運航	火災	件数	3									1	2	6	
		運航時間	3:24										0:46	1:53	6:03
		出動人員	18										7	11	36
		搬送人員													
	救助	件数	1	4	7	12	2	6	7				1	1	41
		運航時間	0:33	2:02	5:07	17:54	0:53	5:41	4:45				0:04	0:34	37:33
		出動人員	6	24	42	72	12	36	42				7	6	247
		搬送人員	1	4	7	13	3	4	5				1	2	40
	救急	件数	1	5	8	7	2	4	5				1	1	34
		運航時間	0:19	2:16	5:55	3:17	1:07	1:32	2:35				0:14	0:14	17:29
		出動人員	6	28	46	42	12	24	30				7	6	201
		搬送人員	1	5	8	13	3	4	5				1	2	42
	情報収集 輸送等	件数				3									3
		運航時間				2:56									2:56
		出動人員				17									17
		搬送人員				4									4
上記区分の内 応援活動件数 ・相互応援協定 ・広域応援 ・緊急消防援助	件数		3	7	2		2	2						16	
	運航時間		1:40	7:54	1:29		0:57	0:57						12:57	
	出動人員		16	40	12		12	12						92	
	搬送人員		3	7	2		2	2						16	
小計	件数	5	9	15	22	4	10	12				3	4	84	
	運航時間	4:16	4:18	11:02	24:07	2:00	7:13	7:20				1:04	2:41	64:01	
	出動人員	30	52	88	131	24	60	72				21	23	501	
	搬送人員	2	9	15	30	6	8	10				2	4	86	
通常運航	自隊訓練	件数	13	16	10	9	9	8	8				9	13	95
		運航時間	16:26	16:25	9:38	9:19	9:00	7:41	9:04				10:25	13:11	101:09
		出動人員	102	126	73	74	70	55	59				78	133	770
		搬送人員													
	合同訓練 (緊援隊) (4県合同)	件数												1	1
		運航時間												1:48	1:48
		出動人員												9	9
		搬送人員													
	合同訓練 (県下機関)	件数		2	4	1	1	8	9				1	4	30
		運航時間		2:25	3:25	1:42	1:39	8:41	9:55				1:38	3:53	33:18
		出動人員		16	25	8	5	60	67				9	27	217
		搬送人員													
	調査	件数													
		運航時間													
		出動人員													
		搬送人員													
試験・検査	件数		2				1				3	4	1	11	
	運航時間		1:11				0:07				4:24	3:36	2:04	11:22	
	出動人員		7				4				4	5		20	
	搬送人員														
一般行政	件数					1	1	1					1	4	
	運航時間					1:09	1:35	0:57					1:14	4:55	
	出動人員					4	4	4					4	16	
	搬送人員												3	3	
その他	件数						1	1				1		3	
	運航時間						0:30	3:00				2:59		6:29	
	出動人員						1	4				5		10	
	搬送人員														
小計	件数	13	20	14	10	11	19	19			3	15	20	144	
	運航時間	16:26	20:01	13:03	11:01	11:48	18:34	22:56			4:24	18:38	22:10	159:01	
	出動人員	102	149	98	82	79	124	134				96	178	1042	
	搬送人員												3	3	
合計	件数	18	29	29	32	15	29	31			3	18	24	228	
	運航時間	20:42	24:19	24:05	35:08	13:48	25:47	30:16			4:24	19:42	24:51	223:02	
	出動人員	132	201	186	213	103	184	206				117	201	1543	
	搬送人員	2	9	15	30	6	8	10				2	7	89	

* 件数にあつては事案毎に加算

4-2. 運航実績総括表 グラフ

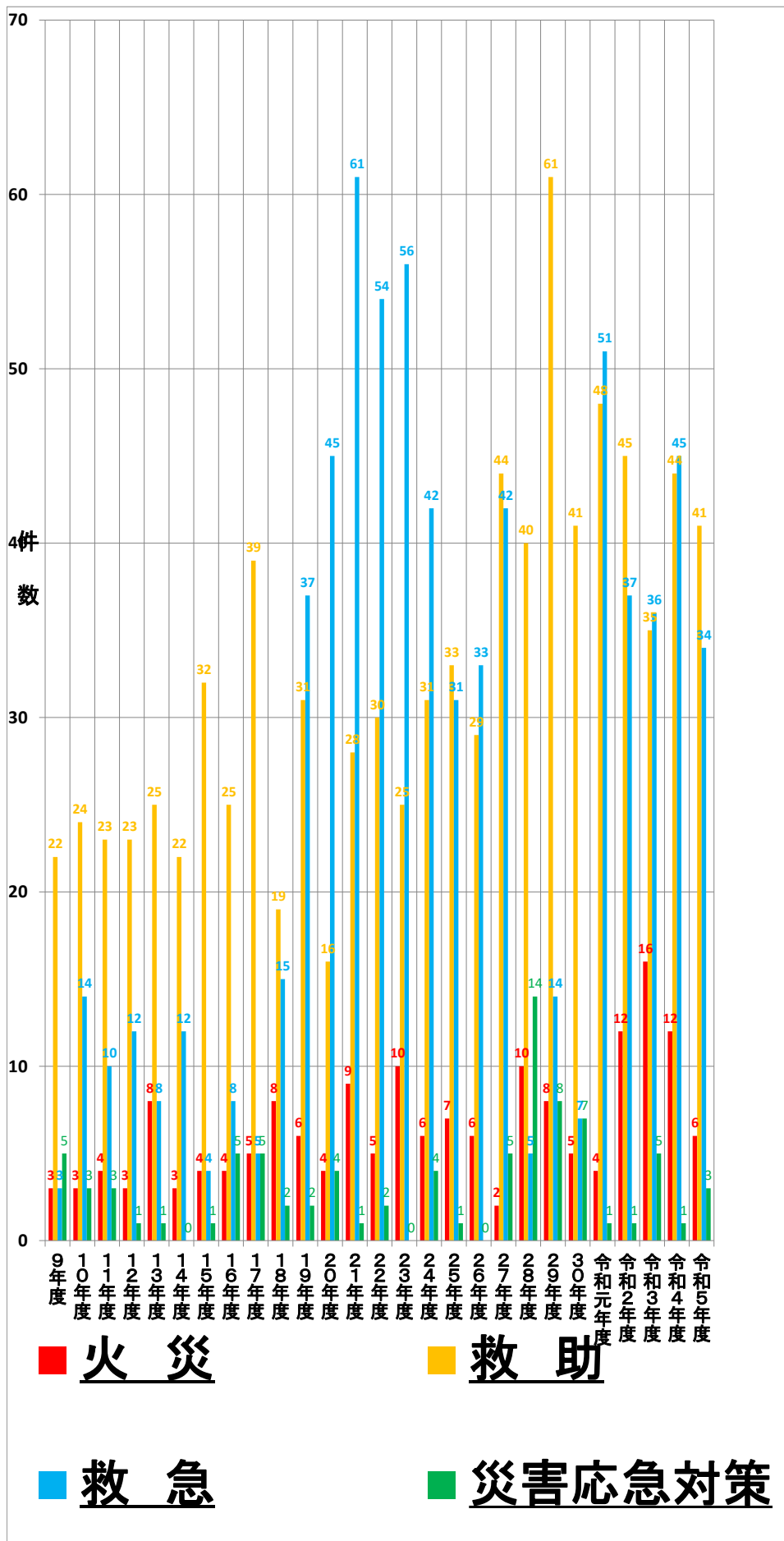


* 件数にあつては事案毎に加算

5-1. 年度別 緊急運航状況

区 分		火 災	救 助	救 急	災害応急 対策	合 計
年 度 別	種 別					
平成 9 年度	件 数	3	22	3	5	33
	運航時間	2:48	44:10	6:54	7:56	61:48
平成 1 0 年度	件 数	3	24	14	3	44
	運航時間	9:51	38:01	15:44	2:55	66:31
平成 1 1 年度	件 数	4	23	10	3	40
	運航時間	6:27	25:36	13:55	3:33	49:31
平成 1 2 年度	件 数	3	23	12	1	39
	運航時間	2:45	38:04	15:17	1:17	57:23
平成 1 3 年度	件 数	8	25	8	1	42
	運航時間	12:51	43:46	8:00	1:16	65:53
平成 1 4 年度	件 数	3	22	12	0	37
	運航時間	7:36	39:13	18:48	0:00	65:37
平成 1 5 年度	件 数	4	32	4	1	41
	運航時間	6:55	53:40	5:56	0:39	67:10
平成 1 6 年度	件 数	4	25	8	5	42
	運航時間	5:21	30:35	12:03	8:04	56:03
平成 1 7 年度	件 数	5	39	5	5	54
	運航時間	6:46	55:23	7:49	7:13	77:11
平成 1 8 年度	件 数	8	19	15	2	44
	運航時間	14:01	26:55	13:24	3:11	57:31
平成 1 9 年度	件 数	6	31	37	2	76
	運航時間	6:25	40:05	35:36	2:24	84:30
平成 2 0 年度	件 数	4	16	45	4	69
	運航時間	7:55	18:21	32:31	5:13	64:00
平成 2 1 年度	件 数	9	28	61	1	99
	運航時間	21:35	25:48	46:56	4:09	98:28
平成 2 2 年度	件 数	5	30	54	2	91
	運航時間	7:59	35:17	44:30	2:10	89:56
平成 2 3 年度	件 数	10	25	56	0	91
	運航時間	12:22	23:41	43:39	0:00	79:42
平成 2 4 年度	件 数	6	31	42	4	83
	運航時間	6:51	24:38	26:19	8:13	66:01
平成 2 5 年度	件 数	7	33	31	1	72
	運航時間	6:51	26:29	18:18	2:51	54:29
平成 2 6 年度	件 数	6	29	33	0	68
	運航時間	11:07	21:06	7:07	0:00	39:20
平成 2 7 年度	件 数	2	44	42	5	93
	運航時間	1:27	34:58	24:49	6:36	67:50
平成 2 8 年度	件 数	10	40	42	14	106
	運航時間	10:18	36:14	34:38	19:18	100:28
平成 2 9 年度	件 数	8	61	71	8	148
	運航時間	11:01	49:51	44:44	9:49	115:25
平成 3 0 年度	件 数	5	41	40	7	93
	運航時間	8:21	31:19	21:58	14:58	76:36
令和元年度	件 数	4	48	51	1	104
	運航時間	4:05	39:10	46:28	0:59	90:42
令和 2 年度	件 数	12	45	37	1	95
	運航時間	14:15	36:15	20:22	0:34	71:26
令和 3 年度	件 数	16	35	36	5	92
	運航時間	28:30	27:22	21:26	5:10	82:28
令和 4 年度	件 数	12	44	45	1	102
	運航時間	17:29	28:52	22:53	0:29	69:43
令和 5 年度	件 数	6	41	34	3	84
	運航時間	6:03	37:33	17:29	2:56	64:01
総 計	件 数	173	876	848	85	1982
	運航時間	257:55	932:22	627:33	121:53	1939:43

5-2. 年度別 緊急運航状況グラフ



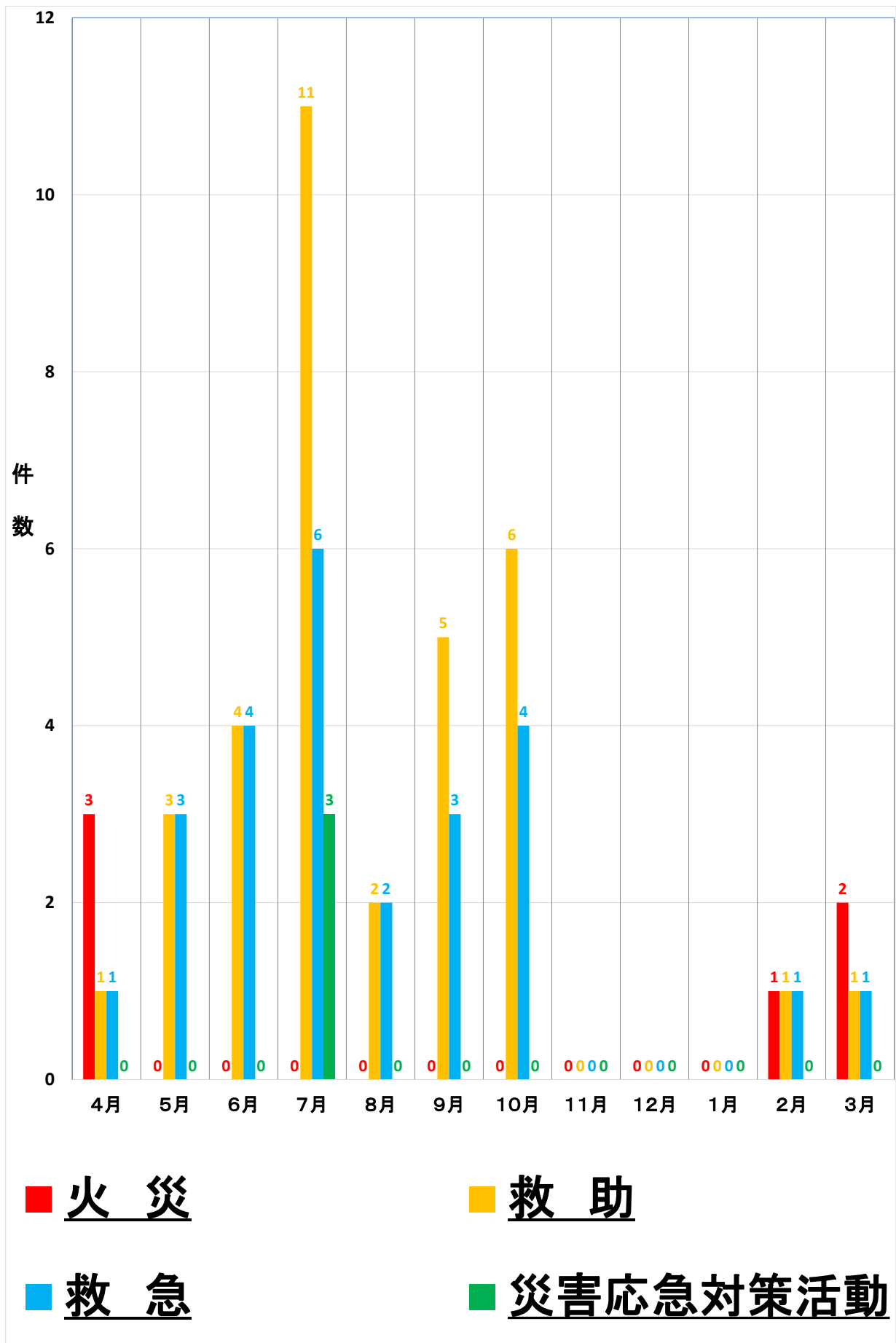
6-1.

月別緊急運航状況（県内）

区分		4月	5月	6月	7月	8月	9月	10月	11月	12月	1月	2月	3月	合計	
火災	建物	件数													
		運航時間													
		出動人員													
	林野	件数	3										1	2	6
		運航時間	3:24										0:46	1:53	6:03
		出動人員	18										7	11	36
	その他	件数													
		運航時間													
		出動人員													
	小計	件数	3										1	2	6
		運航時間	3:24										0:46	1:53	6:03
		出動人員	18										7	11	36
救	火災	件数										1		1	
		運航時間										0:04		0:04	
		出動人員										7		7	
	水難	件数				1							1		1
		運航時間				0:51									0:51
		出動人員				6									6
	自然災害	件数				1									1
		運航時間				4									4
		出動人員				6									6
	山岳	件数	1	3	3	3	1	4	2					1	18
		運航時間	0:33	1:33	1:15	2:30	0:19	1:54	1:02					0:34	6
		出動人員	6	18	18	18	6	24	12					6	108
その他	件数	1	3	3	5	1	3	2					2	20	
	運航時間			0:34	7:42	0:34	3:09	3:16						10	
	出動人員	1	3	3	11	2	5	6						60	
小計	件数	1	3	4	11	2	5	6				1	1	34	
	運航時間	0:33	1:33	1:49	11:03	0:53	5:03	4:18				0:04	0:34	25:50	
	出動人員	6	18	24	66	12	30	36				7	6	205	
急	火災	件数										1		1	
		運航時間										0:14		0:14	
		出動人員										7		7	
	自然災害	件数				2							1		2
		運航時間				1:03									1:03
		出動人員				12									12
	水難	件数				1									1
		運航時間				0:27									0:27
		出動人員				6									6
	交通事故	件数			1										1
		運航時間			0:30										0:30
		出動人員			6										6
労働災害	件数							1						1	
	運航時間							0:22						0:22	
	出動人員							6						6	
運動競技	件数							1						1	
	運航時間							0:22						0:22	
	出動人員							6						6	
一般負傷	件数	1	2		1	1	2	3						10	
	運航時間	0:19	0:48		0:33	0:33	0:56	1:43						4:52	
	出動人員	6	12		6	6	12	18						60	
加害	件数	1	2		1	2	2	3						11	
	運航時間														
	出動人員														
自損行為	件数														
	運航時間														
	出動人員														
急病	件数		1		1	1								3	
	運航時間		0:17		0:23	0:34								1:14	
	出動人員		6		6	6								18	
転院搬送	件数		1		1	1								3	
	運航時間														
	出動人員														
医師搬送	件数														
	運航時間														
	出動人員														
資器材搬送	件数														
	運航時間														
	出動人員														
その他	件数			3	1		1						1	6	
	運航時間			0:49	0:15		0:17						0:14	1:35	
	出動人員			18	6		6						6	36	
小計	件数	1	3	4	6	2	3	4				1	1	25	
	運航時間	0:19	1:05	1:19	2:41	1:07	1:13	2:05				0:14	0:14	10:17	
	出動人員	6	18	24	36	12	18	24				7	6	151	
情報収集・輸送等	件数				3									3	
	運航時間				2:56									2:56	
	出動人員				17									17	
合計	件数	5	6	8	20	4	8	10				3	4	68	
	運航時間	4:16	2:38	3:08	16:40	2:00	6:16	6:23				1:04	2:41	45:06	
	出動人員	30	36	48	119	24	48	60				21	23	409	
	搬送人員	2	6	8	28	6	6	8				2	4	70	

* 件数にあっては事案毎に加算

6-2. 月別緊急運航状況（県内）グラフ



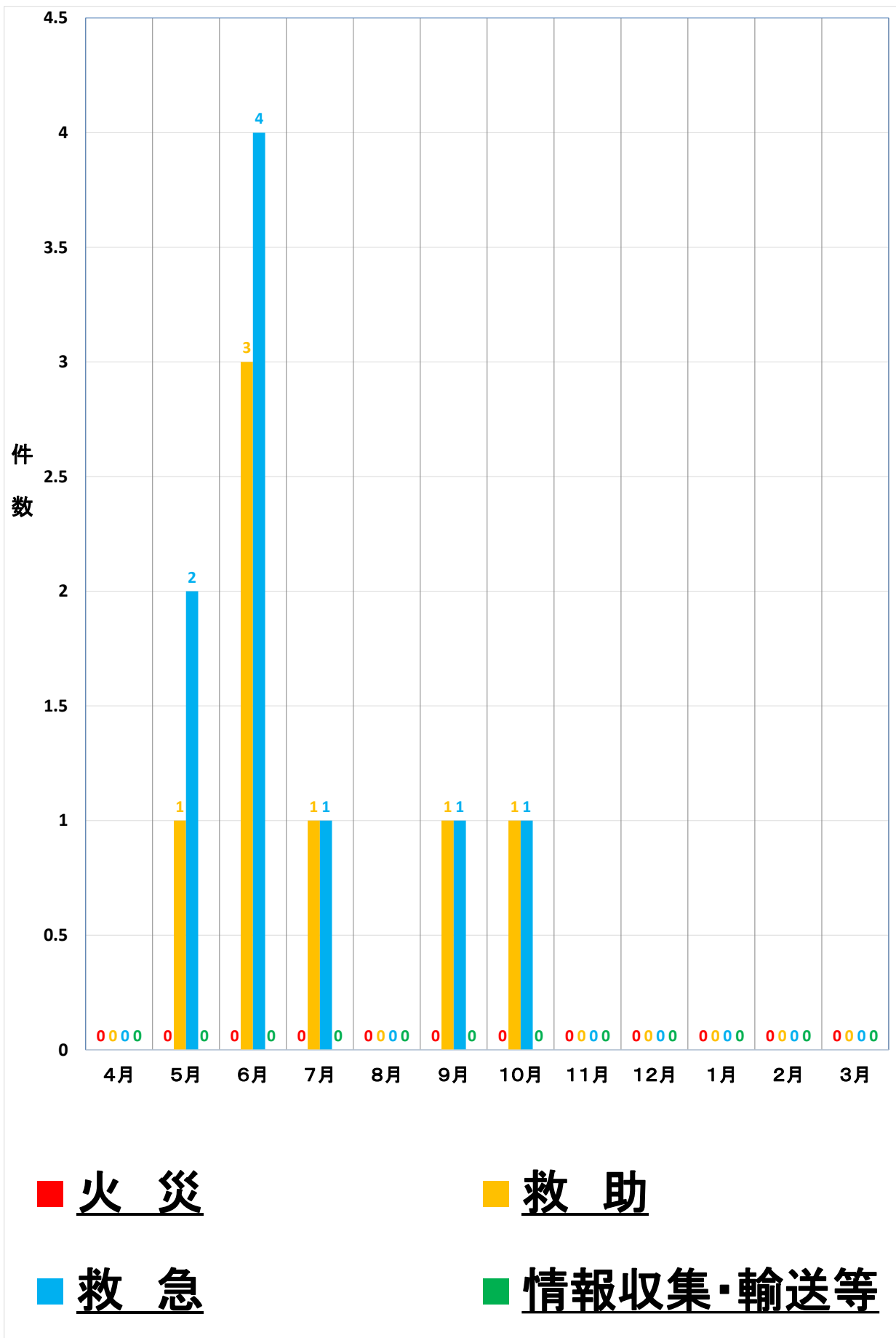
* 件数にあつては事案毎に加算

7-1. 月別緊急運航状況 (県外)

区分		4月	5月	6月	7月	8月	9月	10月	11月	12月	1月	2月	3月	合計	
火災	建物	件数													
		運航時間													
		出動人員													
	林野	件数													
		運航時間													
		出動人員													
	その他	件数													
		運航時間													
		出動人員													
	小計	件数													
		運航時間													
		出動人員													
救助	火災	件数													
		運航時間													
		出動人員													
	水難	件数													
		運航時間													
		出動人員													
	自然災害	件数													
		運航時間													
		出動人員													
	山岳	件数		1	2				1						4
		運航時間		0:29	2:15				0:38						3:22
		出動人員		6	12				6						24
その他	件数													4	
	運航時間			1:03	0:53			0:27						2:23	
	出動人員			6	6			6						18	
小計	件数		1	3	1			1						7	
	運航時間		0:29	3:18	0:53			0:38						5:45	
	出動人員		6	18	6			6						42	
救急	火災	件数													
		運航時間													
		出動人員													
	自然災害	件数													
		運航時間													
		出動人員													
	水難	件数													
		運航時間													
		出動人員													
	交通事故	件数													
		運航時間													
		出動人員													
労働災害	件数														
	運航時間														
	出動人員														
運動競技	件数														
	運航時間														
	出動人員														
一般負傷	件数		1	1	1			1						4	
	運航時間		0:23	0:27	0:36			0:30						1:56	
	出動人員		6	6	6			6						24	
加害	件数		1	1	1			1						4	
	運航時間														
	出動人員														
自損行為	件数														
	運航時間														
	出動人員														
急病	件数			2										2	
	運航時間			1:52										1:52	
	出動人員			12										12	
転院搬送	件数		1	1										2	
	運航時間		0:48	2:17										3:05	
	出動人員		4	4										8	
医師搬送	件数		1	1										2	
	運航時間														
	出動人員														
資器材搬送	件数														
	運航時間														
	出動人員														
その他	件数							1						1	
	運航時間							0:19						0:19	
	出動人員							6						6	
小計	件数		2	4	1			1						8	
	運航時間		1:11	4:36	0:36			0:19						7:12	
	出動人員		10	22	6			6						50	
情報収集・輸送等	件数														
	運航時間														
	出動人員														
合計	件数		3	7	2			2						16	
	運航時間		1:40	7:54	1:29			0:57						12:57	
	出動人員		16	40	12			12						92	
	搬送人員		3	7	2			2						16	

* 件数にあっては事案毎に加算

7-2. 月別緊急運航状況（県外） グラフ



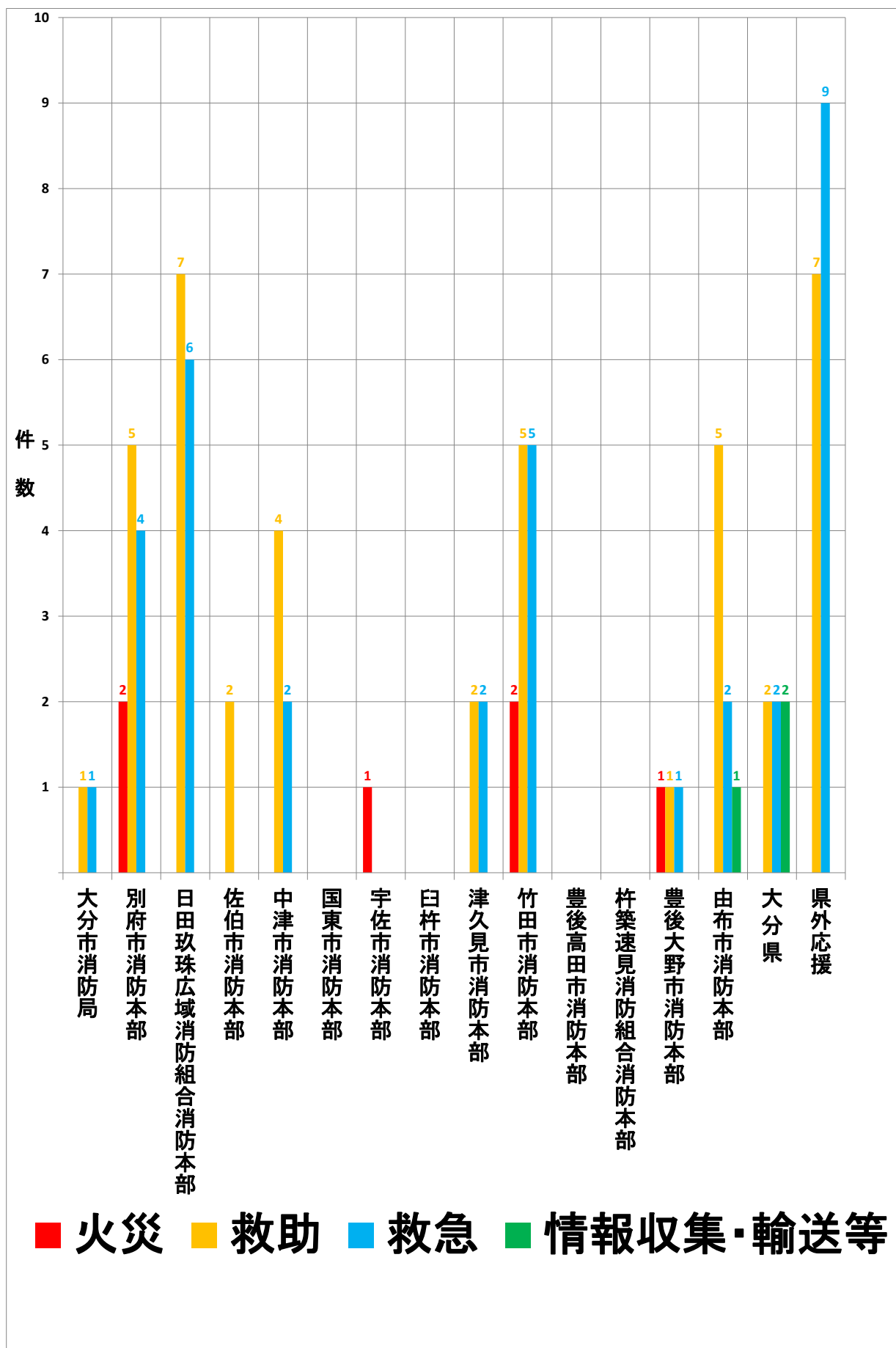
* 件数にあつては事案毎に加算

8-1. 大分県・消防本部(局)・県外 緊急運航状況

区 分	大分市消防局	別府市消防本部	日田玖珠広域消防組合消防本部	佐伯市消防本部	中津市消防本部	国東市消防本部	宇佐市消防本部	臼杵市消防本部	津久見市消防本部	竹田市消防本部	豊後高田市消防本部	杵築速見消防組合消防本部	豊後大野市消防本部	由布市消防本部	大分県	相広緊急 互域急 応航消 援空防 協消援 定防助 応隊 援	合 計	
																		火 災
火 災	建 物																	
	林 野		2				1			2			1					6
	そ の 他																	
	小 計		2				1			2			1					6
救 助	火 災		1															1
	水 難													1				1
	自然災害					2									2			4
	山 岳	1	4	4		1			1	5			1	1			4	22
	そ の 他			3	2	1			1					3			3	13
	小 計	1	5	7	2	4			2	5				1	5	2	7	41
救 急	火 災		1															1
	自然災害														2			2
	水 難													1				1
	交通事故			1														1
	労働災害			1														1
	運動競技																	
	一般負傷			2		2			2	2			1	1			4	14
	加 害																	
	自損行為																	
	急 病		1	2													2	5
	転院搬送																2	2
	医師搬送																	
	資器材搬送																	
	そ の 他	1	2								3						1	7
小 計	1	4	6		2			2	5				1	2	2	9	34	
情報収集・輸送等														1	2			3
合 計		2	11	13	2	6	1	4	12				3	8	6	16		84

* 件数にあっては事案毎に加算

8-2. 大分県・消防本部(局)・県外 緊急運航状況グラフ



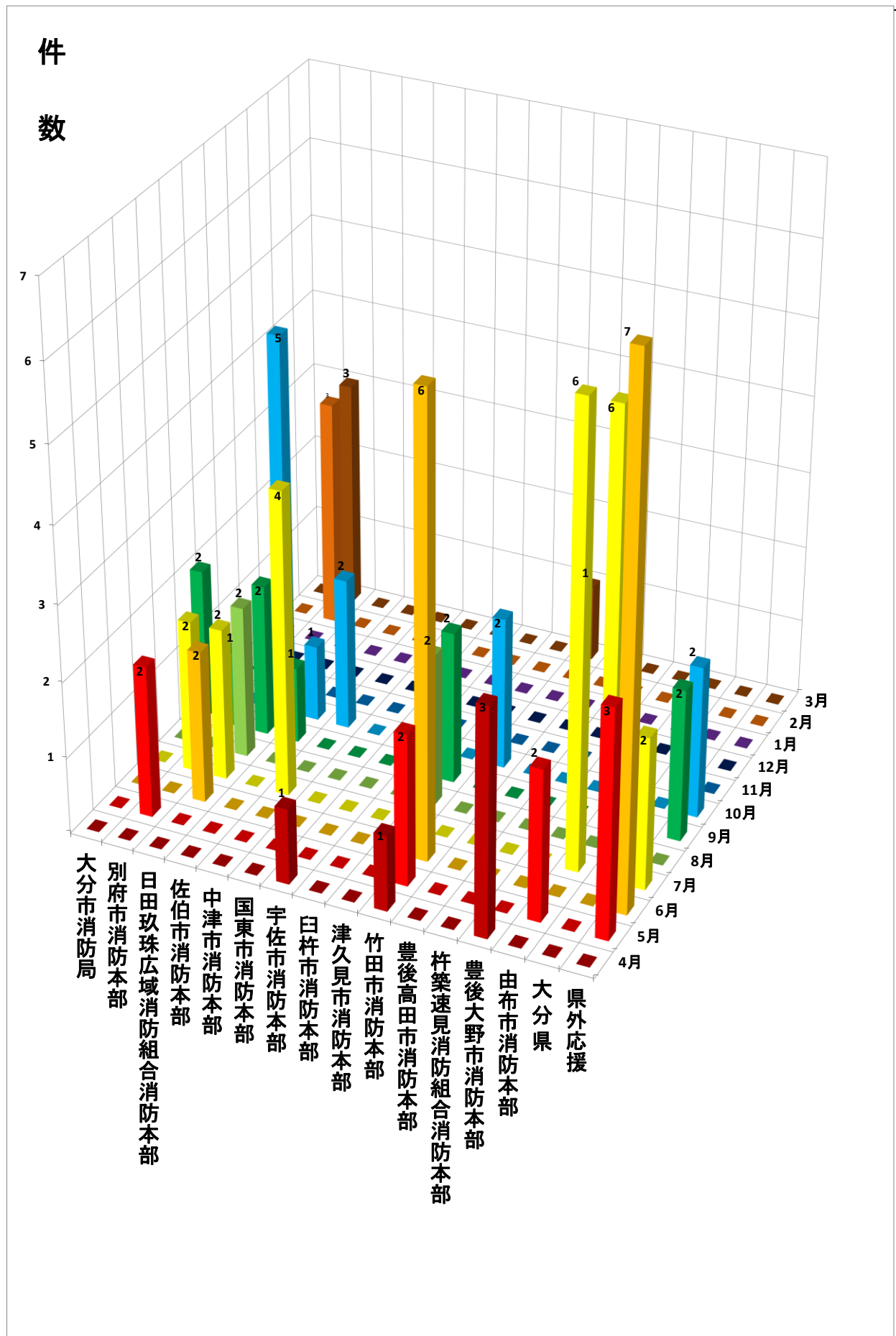
* 件数にあつては事案毎に加算

9-1. 大分県・各消防本部(局)・県外 月別緊急運航状況

区 分	種 別	大分市消防局	別府市消防本部	日田赤松広瀬消防組合消防本部	佐伯市消防本部	中津市消防本部	国東市消防本部	宇佐市消防本部	臼杵市消防本部	津久見市消防本部	竹田市消防本部	豊後高田市消防本部	杵築遠見消防組合消防本部	豊後大野市消防本部	由布市消防本部	大 分 県	緊急消防援助隊 …広域航空消防応援 相互応援協定	合 計
4	火災救助							1			1			1				3
	救急													1				1
	災害応急対策													1				1
	小計							1			1			3				5
5	火災救助		1								1				1		1	4
	救急		1								1				1		2	5
	災害応急対策																	
	小計		2								2			2		3		9
6	火災救助			1													3	7
	救急			1							3						4	8
	災害応急対策																	
	小計			2							6						7	15
7	火災救助		1	1		3									4	2	1	12
	救急		1	1		1								1	2	1	7	
	災害応急対策													1	2		3	
	小計		2	2		4								6	6	2	22	
8	火災救助			1						1								2
	救急			1						1								2
	災害応急対策																	
	小計			2						2								4
9	火災救助	1	1	1	1					1							1	6
	救急	1		1						1							1	4
	災害応急対策																	
	小計	2	1	2	1					2							2	10
10	火災救助			3	1	1					1						1	7
	救急			2		1					1						1	5
	災害応急対策																	
	小計			5	1	2					2						2	12
11	火災救助																	
	救急																	
	災害応急対策																	
	小計																	
12	火災救助																	
	救急																	
	災害応急対策																	
	小計																	
1	火災救助																	
	救急																	
	災害応急対策																	
	小計																	
2	火災救助		1															1
	救急		1															1
	災害応急対策		1															1
	小計		3															3
3	火災救助		1								1							2
	救急		1															1
	災害応急対策		1															1
	小計		3								1							4
小計	火災救助		2					1			2			1				6
	救急	1	5	7	2	4				2	5			1	5	2	7	41
	救急	1	4	6		2				2	5			1	2	2	9	34
	災害応急対策														1	2		3
合 計		2	11	13	2	6		1		4	12			3	8	6	16	84

* 件数にあつては事案毎に加算

9-2. 大分県・各消防本部(局)・県外 月別緊急運航状況グラフ

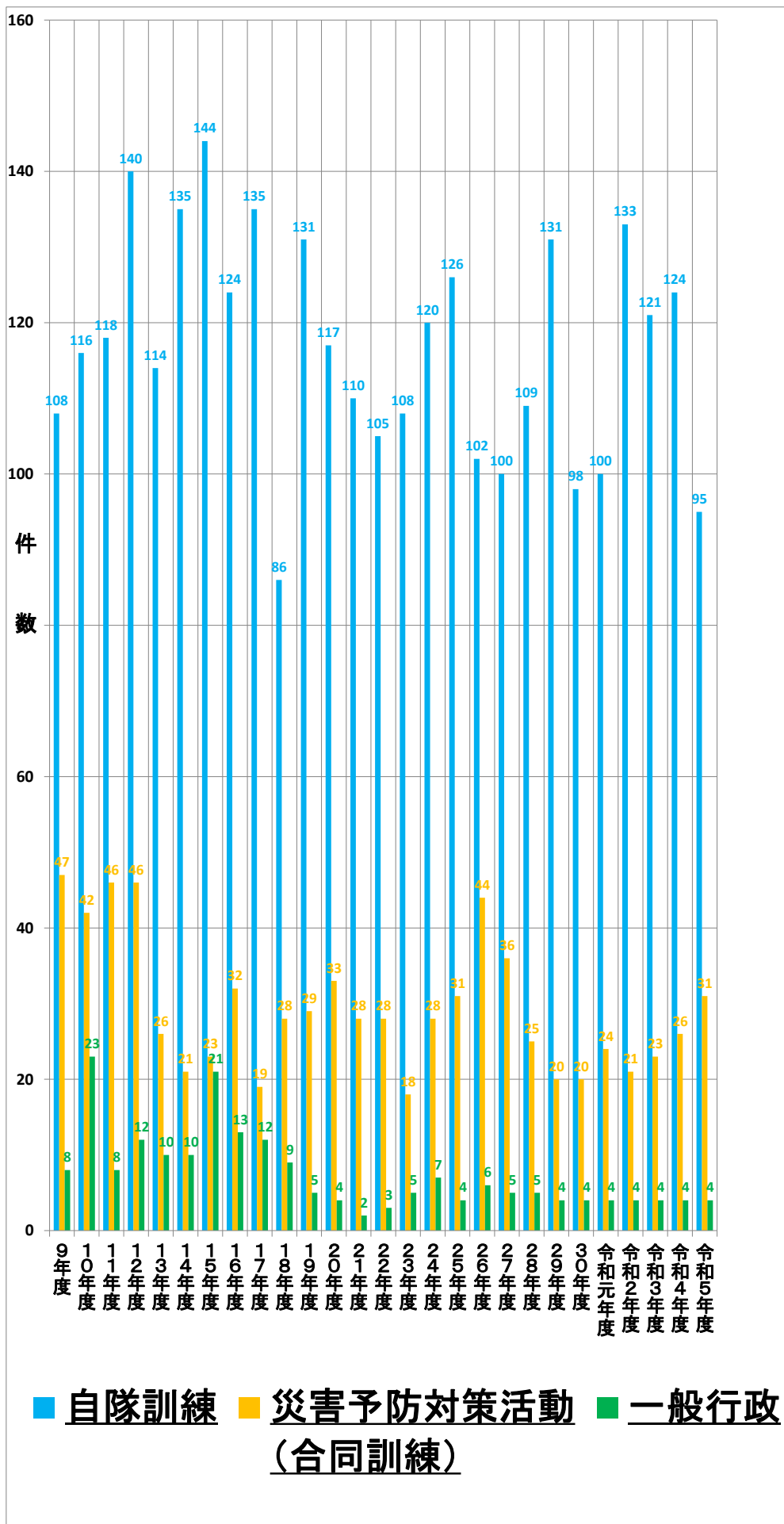


10-1. 年度別 通常運航状況

(機体の試験・検査は除く)

区 分		自隊訓練	災害予防対策 (合同訓練)	一般行政	合 計
年度別	種 別				
平成9年度	件数	108	47	8	163
	運航時間	149:30	54:33	7:24	211:27
平成10年度	件数	116	42	23	181
	運航時間	133:30	43:13	29:39	206:22
平成11年度	件数	118	46	8	172
	運航時間	139:53	50:56	11:59	202:48
平成12年度	件数	140	46	12	198
	運航時間	167:01	46:04	16:44	229:49
平成13年度	件数	114	26	10	150
	運航時間	137:53	29:09	14:07	181:09
平成14年度	件数	135	21	10	166
	運航時間	159:53	25:58	13:59	199:50
平成15年度	件数	144	23	21	188
	運航時間	166:01	23:49	27:23	217:13
平成16年度	件数	124	32	13	169
	運航時間	137:47	34:56	19:07	191:50
平成17年度	件数	135	19	12	166
	運航時間	248:47	23:24	17:27	289:38
平成18年度	件数	86	28	9	123
	運航時間	88:26	32:15	12:01	132:42
平成19年度	件数	131	29	5	165
	運航時間	148:39	34:10	6:06	188:55
平成20年度	件数	117	33	4	154
	運航時間	130:15	32:45	4:14	167:14
平成21年度	件数	110	28	2	140
	運航時間	125:06	32:08	2:05	159:19
平成22年度	件数	105	28	3	136
	運航時間	116:17	29:22	3:44	149:23
平成23年度	件数	108	18	5	131
	運航時間	117:17	16:10	6:56	140:23
平成24年度	件数	120	28	7	155
	運航時間	138:09	30:24	9:59	178:32
平成25年度	件数	126	31	4	161
	運航時間	149:45	34:53	5:06	189:44
平成26年度	件数	102	44	6	152
	運航時間	108:44	45:41	8:42	163:07
平成27年度	件数	100	36	5	141
	運航時間	102:13	35:44	5:57	143:54
平成28年度	件数	109	25	5	139
	運航時間	109:03	22:59	6:13	138:15
平成29年度	件数	131	20	4	155
	運航時間	131:18	20:55	5:06	157:19
平成30年度	件数	98	20	4	122
	運航時間	96:50	23:13	5:21	125:24
令和元年度	件数	100	24	4	128
	運航時間	99:08	27:12	5:11	131:31
令和2年度	件数	133	21	4	158
	運航時間	139:21	26:08	5:44	171:13
令和3年度	件数	121	23	4	148
	運航時間	133:18	25:17	5:24	163:59
令和4年度	件数	124	26	4	154
	運航時間	130:27	36:28	4:43	171:38
令和5年度	件数	95	31	4	130
	運航時間	101:09	35:06	4:55	141:10
総 計	件数	3055	795	200	4050
	運航時間	3605:40	872:52	265:16	4743:48

10-2. 年度別 通常運航状況グラフ



1 1-1.

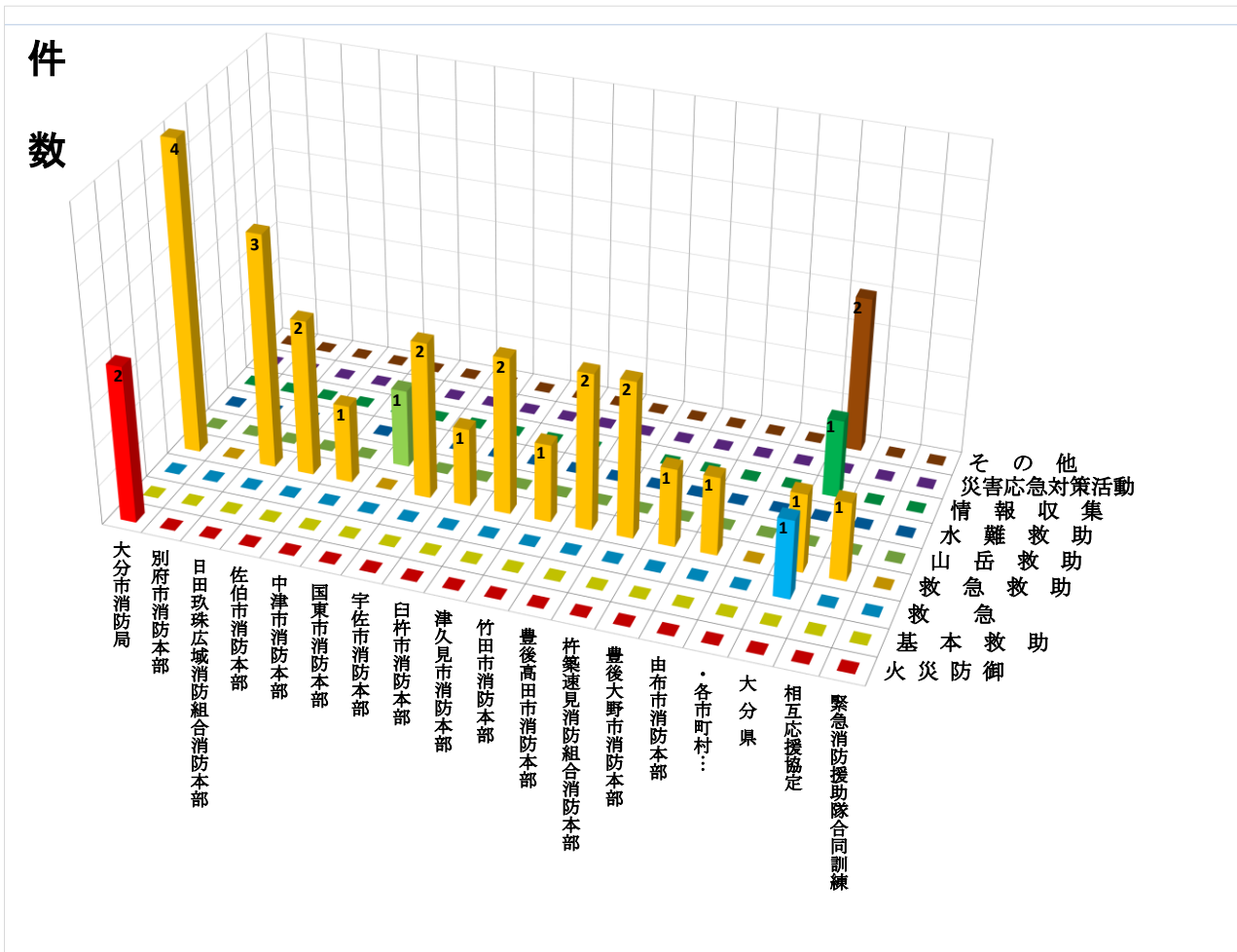
各地域 合同訓練実施状況

区分	大分市消防局	別府市消防本部	日田玖珠消防組合消防本部	佐伯市消防本部	中津市消防本部	国東市消防本部	宇佐市消防本部	臼杵市消防本部	津久見市消防本部	竹田市消防本部	豊後高田市消防本部	杵築速見消防組合消防本部	豊後大野市消防本部	由布市消防本部	・各市町企業村	大分県	相互応援協定	緊急消防援助隊合同訓練	合計
火災防御	2																		2
基本救助																			
救急																1			1
救急救助	4		3	2	1		2	1	2	1	2	2	1	1		1	1		24
山岳救助						1													1
水難救助																			
情報収集																1			1
災害応急対策活動																			
その他																2			2
合計	6		3	2	1	1	2	1	2	1	2	2	1	1		5	1		31

* 件数にあつては訓練内容毎に加算

1 1-2.

各地域 合同訓練実施状況グラフ

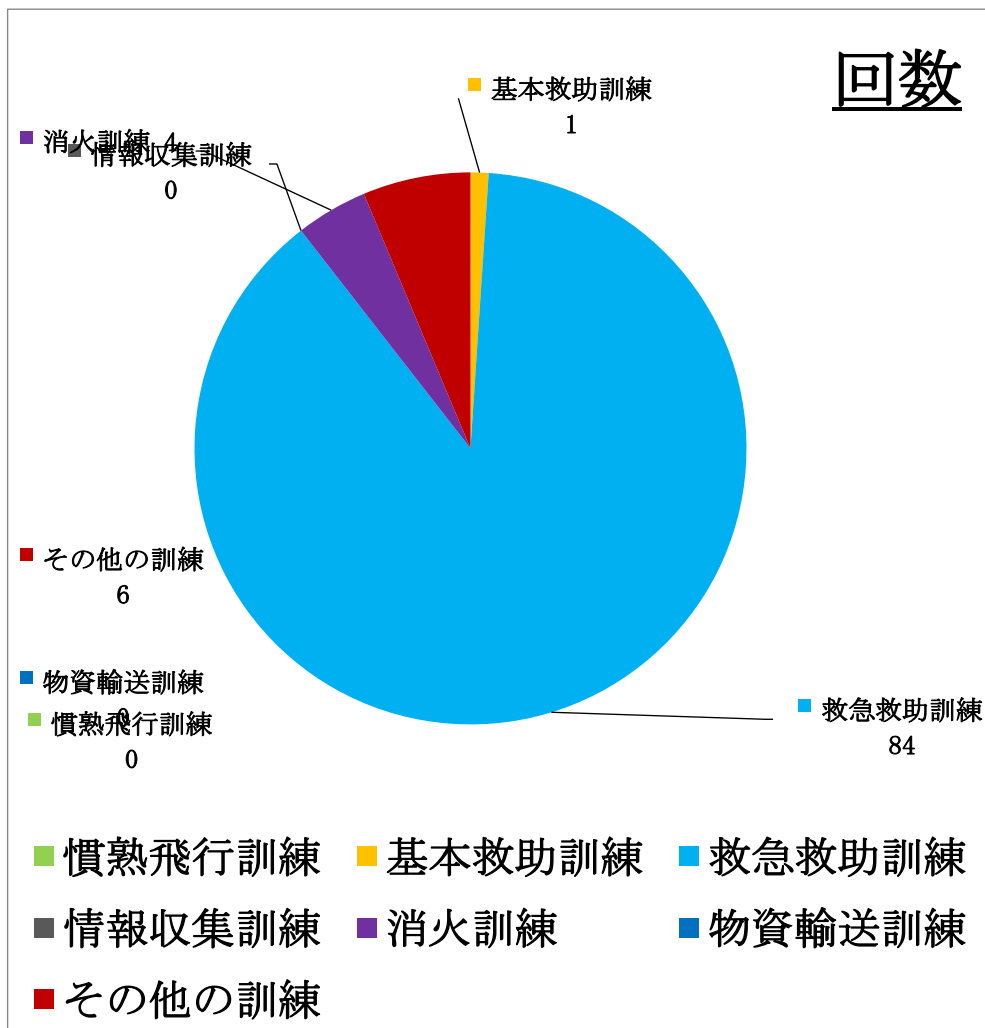


* 件数にあつては事案毎に加算

12-1. 自隊訓練実施状況

訓練科目	訓練内容	回数	実施時間
慣熟飛行訓練	・各種災害活動に適応した飛行要領の習熟訓練 ・管轄区内の地理水利及び飛行場外離着陸場等の調査	0	0:00
基本救助訓練	ホイスト装置、ラペリング装置の設定及び降下吊り下げ訓練	1	1:22
救急救助訓練	各種救助用資機材を活用した要救助者の救出救助及び機内収容訓練	84	87:46
情報収集訓練	各種災害事象における上空からの情報収集訓練	0	0:00
空中消火訓練	空中消火装置による空中消火訓練	4	5:52
物資(人)輸送訓練	機外吊り下げ装置による物資(人)輸送訓練	0	0:00
その他の訓練	・機体誘導 ・ヘリコプターテレビ伝送 ・空撮訓練	6	6:09
合 計		95回	101時間09分

12-2. 自隊訓練実施状況グラフ



12-3. 自隊訓練の詳細

No.	実施日時	実施場所	出動人員	訓練種別	※ 訓練内容
1	4月4日 10:06~11:46	稲葉ダム	9	救急救助訓練	H/EV
2	4月7日 15:03~16:06	県央上空・由布上空	6	その他の訓練	ヘリTV
3	4月10日 10:08~11:36	スパ直入	9	救急救助訓練	H/DSVS カット有(冠水想定)
4	4月11日 9:57~11:57	稲葉ダム	8	空中消火訓練	消火バケット(自力汲撒水)
5	4月13日 9:46~11:25	荒平の池	8	救急救助訓練	救助想定
6	4月14日 10:29~11:26	県央飛行場	7	救急救助訓練	H/DSVS カット無(プラット)
7	4月17日 10:01~11:40	垣河内	8	救急救助訓練	HW/VS
8	4月18日 9:54~11:50	スパ直入	9	救急救助訓練	HW/HT
9	4月19日 9:44~11:38	荒平の池	9	救急救助訓練	H/各種
10	4月20日 9:54~11:36	稲葉ダム	8	救急救助訓練	H/隊員投入 H/各種
11	4月24日 10:03~11:25	垣河内	8	救急救助訓練	H/RS カット無(柱上)
12	4月27日 10:02~11:13	祖母・久住山	6	救急救助訓練	H/DSVS カット有
13	4月28日 10:14~11:51	九重スキー場	7	救急救助訓練	H/EV
14	5月1日 11:22~11:41	県央飛行場	6	救急救助訓練	HW/HT
15	5月2日 10:03~11:55	垣河内	10	救急救助訓練	H/DSVS カット有(冠水想定)
16	5月9日 10:00~10:45	県央飛行場	9	救急救助訓練	H/RS H/QS
17	5月10日 9:45~11:14	稲葉ダム	4	救急救助訓練	HW/DSVS HW/EV
18	5月11日 9:54~11:18	さくら園	9	救急救助訓練	H/各種
19	5月12日 9:42~10:33	神角寺	7	救急救助訓練	H/DSVS カット無
20	5月12日 13:51~14:31	県央上空・由布上空	5	その他の訓練	ヘリTV
21	5月15日 9:54~11:27	垣河内	6	救急救助訓練	H/各種
22	5月16日 9:46~11:33	稲葉ダム	8	救急救助訓練	HW/VS
23	5月17日 10:02~10:54	県央飛行場	7	救急救助訓練	H/RS カット無(曳航)
24	5月22日 10:13~11:48	九重スキー場	8	救急救助訓練	H/各種
25	5月23日 10:04~11:42	スパ直入	9	救急救助訓練	H/DSVS カット有(冠水想定)
26	5月24日 13:46~14:57	傾山/祖母山	6	救急救助訓練	H/DSVS
27	5月25日 10:02~10:52	県央飛行場	8	救急救助訓練	H/RS カット無(曳航)
28	5月26日 10:19~11:42	犬飼リバーパーク	8	救急救助訓練	H/RS カット無(曳航)
29	5月29日 9:46~10:25	さくら園	8	救急救助訓練	救助想定
30	6月7日 9:55~10:32	垣河内	8	救急救助訓練	H/RS カット無(柱上)
31	6月13日 10:02~11:33	スパ直入	8	救急救助訓練	H/EV(冠水)

No.	実施日時	実施場所	出動人員	訓練種別	※ 訓練内容
32	6月15日 10:04~10:59	県央飛行場	7	救急救助訓練	ホイスト障害対応
33	6月19日 9:48~11:36	荒平の池	7	救急救助訓練	想定訓練
34	6月20日 14:45~15:50	伽藍岳	6	救急救助訓練	H/DSVS
35	6月22日 10:12~11:34	九重スキー場	8	救急救助訓練	H/各種
36	6月23日 9:47~11:13	さくら園	9	救急救助訓練	H/各種
37	6月27日 10:02~11:30	スパ直入	8	救急救助訓練	H/EV(冠水)
38	6月27日 14:33~15:22	豊後大野市・竹田市	5	その他の訓練	ヘリTV
39	6月28日 10:00~10:41	県央飛行場	7	救急救助訓練	H/RS・QS
40	7月4日 9:52~11:23	荒平の池	8	救急救助訓練	救助想定
41	7月6日 10:00~10:32	県央飛行場	8	救急救助訓練	消火バケツ(消防車吸水)
42	7月18日 9:51~11:12	スパ直入	8	救急救助訓練	H/各種
43	7月20日 10:01~11:26	ななせダム	9	救急救助訓練	H/RS カット無 H/QS カット無(水難救助)
44	7月21日 9:55~11:25	稲葉ダム	9	空中消火訓練	消火バケツ(自力汲撒水)
45	7月25日 9:57~11:37	稲葉ダム	9	空中消火訓練	消火バケツ(自力汲撒水)
46	7月27日 10:09~11:33	九重森林公園スキー場	8	救急救助訓練	H/各種
47	7月28日 9:47~11:06	荒平の池	8	救急救助訓練	救助想定
48	7月31日 10:13~11:28	スパ直入	8	救急救助訓練	H/EV(冠水)
49	8月1日 9:59~11:33	垣河内	8	救急救助訓練	H/各種
50	8月3日 9:32~10:47	さくら園	8	救急救助訓練	H/各種
51	8月16日 9:48~11:09	ななせダム	9	救急救助訓練	H/RS・QS カット無(水難救助)
52	8月17日 10:03~10:55	県央飛行場	7	救急救助訓練	H/各種
53	8月21日 9:59~11:30	ななせダム	9	救急救助訓練	H/QS カット無(水難救助)
54	8月22日 9:47~10:55	久住山	6	救急救助訓練	H/DSVS
55	8月24日 10:01~10:56	県央飛行場	10	救急救助訓練	H/各種
56	8月25日 9:42~11:01	さくら園	8	救急救助訓練	H/VS・EV
57	8月28日 9:54~11:31	荒平の池	8	救急救助訓練	救助想定
58	9月12日 9:27~10:30	久住山	6	救急救助訓練	H/DSVS カット有・無
59	9月14日 14:19~15:10	県央飛行場	9	救急救助訓練	H/各種
60	9月19日 10:11~11:33	スパ直入	8	救急救助訓練	H/EV(冠水)
61	9月20日 14:19~15:13	県央飛行場	9	救急救助訓練	H/各種
62	9月26日 10:06~11:02	県央飛行場	7	救急救助訓練	H/各種
63	9月28日 9:20~10:16	祖母山	6	救急救助訓練	H/DSVS カット有・無
64	9月28日 13:42~15:01	佐伯市~大分市	4	その他の訓練	ヘリTV
65	9月29日 9:35~10:41	伽藍岳	6	救急救助訓練	H/DSVS カット有・無
66	10月4日 9:55~11:40	稲葉ダム	8	救急救助訓練	HW/EV

No.	実施日時	実施場所	出動人員	訓練種別	※ 訓練内容
67	10月5日 15:40～16:33	佐伯市	4	その他の訓練	ヘリTV
68	10月6日 13:51～15:06	さくら園	8	救急救助訓練	ホイスト障害対応
69	10月13日 10:03～11:33	ななせダム	9	救急救助訓練	H/各種
70	10月19日 10:12～12:14	九重森林公園スキー場	8	救急救助訓練	H/各種
71	10月23日 9:57～11:28	荒平の池	8	救急救助訓練	H/各種
72	10月24日 10:13～11:32	スパ直入	8	救急救助訓練	H/EV(冠水)
73	10月27日 10:01～10:56	県央飛行場	6	救急救助訓練	H/各種
74	2月10日 13:55～15:27	稲葉ダム	7	救急救助訓練	H/各種
75	2月11日 10:04～11:48	垣河内	7	救急救助訓練	H/各種
76	2月13日 10:09～11:40	スパ直入	9	救急救助訓練	H/各種
77	2月15日 9:54～11:11	荒平の池	8	救急救助訓練	H/各種
78	2月16日 10:07～11:37	稲葉ダム	8	救急救助訓練	消火バケツ
79	2月21日 10:07～10:15	県央飛行場	6	救急救助訓練	降下・PU
80	2月26日 10:03～11:44	垣河内	11	救急救助訓練	降下・PU・H/DSVS・障害
81	2月27日 10:01～12:00	稲葉ダム	11	救急救助訓練	H/VS・障害
82	2月28日 9:56～11:32	さくら園	11	救急救助訓練	H/HT・障害
83	3月6日 9:54～11:29	荒平の池	11	救急救助訓練	H/隊員投入
84	3月7日 9:55～11:37	垣河内	11	救急救助訓練	HW/Ag・EV
85	3月8日 10:03～11:01	県央飛行場	10	救急救助訓練	HW/EV
86	3月13日 10:05～10:53	県央飛行場	10	救急救助訓練	H/DSVS カット無(プラット)
87	3月13日 14:35～10:53	佩楯山/八面山方面	7	その他の訓練	ヘリTV
88	3月14日 10:01～11:44	稲葉ダム	11	空中消火訓練	消火バケツ
89	3月15日 9:56～11:40	垣河内	11	救急救助訓練	HW/VS(引継)
90	3月18日 9:52～11:40	稲葉ダム	11	救急救助訓練	HW/HT(引継)
91	3月19日 10:04～10:43	県央飛行場	12	救急救助訓練	HW/DSVS(プラット)
92	3月21日 10:03～10:56	県央飛行場	10	救急救助訓練	H/RS DSVS(無)
93	3月26日 9:56～11:29	垣河内	11	救急救助訓練	救助想定
94	3月27日 9:57～11:36	荒平の池	11	救急救助訓練	救助想定
95	3月28日 10:00～10:48	県央飛行場	7	救急救助訓練	H/各種

13 一般行政利用運航の詳細

No.	日付	実施場所	担当機関	運航内容	運航時間
1	8月1日 13:58~15:07	日田市・竹田市 豊後大野市	生活環境部循環社会推進課	スカイパトロール	1:09
2	9月12日 13:21~13:21	由布市・別府市・ 日出町・国東市	生活環境部循環社会推進課	スカイパトロール	1:35
3	10月17日 13:59~14:56	大分市・臼杵市・佐伯市	生活環境部循環社会推進課	スカイパトロール	0:57
4	3月14日 13:55~15:09	豊後高田市・宇佐 市・中津市	生活環境部循環社会推進課	スカイパトロール	1:14
合 計					4:55

14 その他 運航詳細

No.	日付	実施場所	運航内容	運航時間
1	5月10日 14:02~15:05	佐伯市・久住連山	テストフライト	1:03
2	5月24日 10:58~11:06	県央飛行場	テストフライト	0:08
3	9月28日 11:09~11:38	県央飛行場	操縦士特定技能審査	0:30
4	9月29日 15:41~15:48	県央飛行場	テストフライト	0:07
5	10月30日 8:52~12:29	県央飛行場~岡南飛行場~名古屋空港	耐空搬入	3:00
6	1月17日	名古屋空港	テストフライト	1:44
7	1月18日	名古屋空港	テストフライト	1:18
8	1月19日	名古屋空港	テストフライト	1:22
9	2月1日	名古屋空港	テストフライト	1:39
10	2月2日	名古屋空港	テストフライト	0:54
11	2月8日 14:51~15:42	名古屋空港	テストフライト	0:51
12	2月9日 12:50~15:37	名古屋空港~岡南飛行場~県央飛行場	耐空領収	2:59
13	2月10日 10:09~10:21	県央飛行場	テストフライト	0:12
14	3月19日 13:51~15:55	大分県内全域	テストフライト	2:04
合 計				17:51

合同訓練の詳細

*件数との整合性はなし

No.	実施日時	実施場所	担当機関	訓練内容	備考
1	5月8日	豊後高田市 中山仙境	豊後高田市消防本部	救急救助訓練	H/隊員投入
	9:59~11:36				
2	5月20日	大分市戸次白滝橋付近	大分市消防局	救急救助訓練	H/隊員投入、HW/DS
	9:35~10:35				
3	6月1日	大分市神崎	大分市消防局	救急救助訓練	HW/EV
	9:18~10:01				
4	6月4日	大分市志村鶴崎橋下流大野川右岸	大分市消防局	救急救助訓練	HW/EV
	9:51~10:29				
5	6月5日	大分市志村鶴崎橋下流大野川右岸	大分市消防局	救急救助訓練	HW/EV
	9:46~10:22				
6	6月9日	宇佐市駅館川河川敷	宇佐市消防本部	救急救助訓練	H/隊員投入
	9:22~12:00				
7	7月24日	くのみ海浜公園	国東市消防本部	救急救助訓練 空中消火訓練	HW/HT 消火バケツ (消防車給水)
	9:35~12:09				
8	8月29日	耶馬溪 竹の弦	中津市消防本部	救急救助訓練	H/隊員投入 HW/EV
	9:26~11:58				
9	9月1日	竜体山	日田玖珠広域消防組合消防本部	救急救助訓練	H/隊投 ※緊急運航で中止
	9:43~11:10				
10	9月4日	竜体山	日田玖珠広域消防組合消防本部	救急救助訓練	H/隊投・HW/EV
	9:43~12:45				
11	9月6日	さくら園	佐伯市消防本部	救急救助訓練	H/隊投・HW/HT
	10:13~11:29				
12	9月7日	荒平の池	佐伯市消防本部	救急救助訓練	H/隊投・HW/HT
	10:06~11:29				
13	9月8日	県央飛行場	大分県消防学校初任教育生	救急救助訓練	H/隊投・HW/DSVS・EV
	14:07~15:00				
14	9月11日	大分川河川敷(弁天)	大分市消防局(中央消防署)	空中消火訓練	消火バケツ(消防車吸水)
	10:02~11:29				
15	9月25日	中山仙境	豊後高田市消防本部	救急救助訓練	隊投・HW/EV
	9:49~12:10				
16	9月30日	佐伯市・豊後大野市	大分県	広域搬送訓練	大規模地震時医療活動訓練
	13:40~14:24				
17	10月2日	祖母山 国見峠	竹田市消防本部	救急救助訓練	H/隊投
	9:58~11:01				
18	10月3日	伐株山	日田玖珠広域消防組合消防本部	救急救助訓練	H/隊投・HW/HT
	9:31~12:49				
19	10月5日	佐伯市	大分県	大分県総合防災訓練(図上)	ヘリTV
	15:40~16:23				
20	10月10日	本城山	豊後大野市消防本部	救急救助訓練	H/HT
	10:21~11:02				
21	10月11日	彦岳	津久見市消防本部	救急救助訓練	H/隊投・HW/EV
	9:32~11:06				
22	10月12日	鋸山	杵築市消防本部	救急救助訓練	HW/EV
	10:00~11:28				
23	10月18日	臼杵消防署	臼杵市消防本部	救急救助訓練	H/隊投・HW/HT
	9:15~11:25				
24	10月26日	大志生木球場・佐賀関ダム	大分市消防局	救急救助訓練 空中消火訓練	隊投/ (消防車給水) 空中消火訓練
	9:54~11:05				
25	10月27日	大分空港	大分空港事務所総務課	医師搬送訓練	大分空港事故対処訓練
	14:22~15:49				
26	2月14日	米神山	宇佐市消防本部	救急救助訓練	H/EV・HT
	9:57~12:02				
27	3月1日	佐賀空港	佐賀県防災航空隊	救急救助訓練	H/RS カット無(柱上)
	10:10~13:20				
28	3月3日	南端小学校 川崎運動公園(野球場)	杵築速見消防本部	救急救助訓練	サイン旗確認・患者搬送
	9:12~9:59				
29	3月4日	つくみん公園	津久見市消防本部	救急救助訓練	隊投・EV
	9:40~11:31				
30	3月11日	由布岳	由布市消防本部	救急救助訓練	H/隊員投入
	9:27~11:14				
31	3月17日	四浦1~6区、 長目区(浦代・長目・釜戸・伊崎・楠屋)	大分県	情報収集・伝達訓練	ヘリTV(サイン旗確認)
	8:57~10:16				

16 緊急運航活動の詳細 (大分県防災機)

災害種別

*件数との整合性はなし

NO.	種別	日時等	出動場所	要請元機関	活動概要	災害種別		
1	火災 (林野)	日付	4月1日	宇佐市内町温見	宇佐市消防本部	建物火災が林野に延焼拡大したもの。 撒水回数1回 撒水量400L	火災防衛活動 (件数)	
		出動時間	16:27				1	
		火災運航時間	0:49				林野	
		総運航時間	0:49				(件数)	
要救助者情報						1		
2	火災 (林野)	日付	4月3日	豊後大野市 三重町清川宇田枝	豊後大野市消防本部	森林からの火が、付近の倉庫に延焼した もの。 撒水回数13回 撒水量5,000L	火災防衛活動 (件数)	
		出動時間	15:00				2	
		火災運航時間	1:21				林野	
		総運航時間	1:21				(件数)	
要救助者情報						2		
3	火災 (林野)	日付	4月3日	竹田市直入町	竹田市消防本部	原野を200~300㎡延焼中。 撒水量7回 撒水量2,800L	火災防衛活動 (件数)	
		出動時間	16:37				3	
		火災運航時間	1:14				林野	
		総運航時間	1:14				(件数)	
要救助者情報						3		
4	救助 (山岳) 救急 (一般)	日付	4月26日	豊後大野市 緒方町 祖母山	豊後大野市消防本部	登山中に転倒し右肩を負傷したもの。 EVIにて1名救助する。RPで救急隊へ引き継ぐ。	救助活動 (件数)	救急活動 (件数)
		出動時間	14:15				1	1
		救助運航時間	0:33				山岳	一般負傷
		救急運航時間	0:19				(件数)	(件数)
要救助者情報						1	1	
緒方総合運動公園 (軽スポーツ広場)						46歳男性		
5	救助 (山岳) 救急 (一般)	日付	5月3日	由布市由布岳	由布市消防本部	由布岳を下山中、転倒して左下腿を負傷し、 歩行困難となったもの。EVIにて1名救助し、 直接大分大学医学部附属病院へ搬送する。 EVIにて救助。	救助活動 (件数)	救急活動 (件数)
		出動時間	11:59				2	2
		救助運航時間	0:41				山岳	一般負傷
		救急運航時間	0:24				(件数)	(件数)
要救助者情報						2	2	
大分大学医学部附属病院						48歳女性		
6	救急 (転院搬送)	日付	5月10日	小国公立病院	熊本県防災消防 航空センター	小国公立病院から大分大学医学部附属病院へ の転院搬送。	救急活動 (件数)	
		出動時間	16:33				3	
		救急運航時間	0:48				転院搬送	
		総運航時間	0:48				(件数)	
要救助者情報						1		
大分大学医学部附属病院						63歳女性		
7	救助 (山岳) 救急 (一般)	日付	5月14日	熊本県阿蘇市中岳	熊本県防災消防 航空センター	58歳男性が登山中に左足関節を負傷し、自力 で下山できなくなったもの。EVIにて救助。	救助活動 (件数)	救急活動 (件数)
		出動時間	14:14				3	4
		救助運航時間	0:29				山岳	一般負傷
		救急運航時間	0:23				(件数)	(件数)
要救助者情報						3	3	
一の宮グラウンド						58歳男性		
8	救助 (山岳) 救急 (急病)	日付	5月15日	由布岳	別府市消防本部	69歳男性が由布岳登山中に発熱と全身脱力と なったもの。EVIにて救助。	救助活動 (件数)	救急活動 (件数)
		出動時間	14:12				4	5
		救助運航時間	0:27				山岳	急病
		救急運航時間	0:17				(件数)	(件数)
要救助者情報						4	1	
正面登山口						69歳男性		
9	救助 (山岳) 救急 (一般)	日付	5月24日	久住分かれ	竹田市消防本部	75歳男性が登山中足関節を負傷。DSVSIにて救 助。	救助活動 (件数)	救急活動 (件数)
		出動時間	15:40				5	6
		救助運航時間	0:25				山岳	一般負傷
		救急運航時間	0:24				(件数)	(件数)
要救助者情報						5	4	
竹田 都野中グラウンド						75歳男性		
10	救助 (山岳) 救急 (一般)	日付	6月3日	宮崎県西都市	宮崎県防災 救急航空センター	90歳代男性が、5~60m程の斜面を滑落し 負傷したもの。EVIにて救助。	救助活動 (件数)	救急活動 (件数)
		出動時間	17:06				6	7
		救助運航時間	1:15				山岳	一般負傷
		救急運航時間	0:27				(件数)	(件数)
要救助者情報						6	5	
三角河川敷広場						93歳男性		

NO.	種別	日時等	出動場所	要請元機関	活動概要	救助活動 (件数)	救急活動 (件数)		
11	救助 (その他) 救急 (急病)	日付	6月4日	宮崎県日南市 鶴戸神宮付近	宮崎県防災 救急航空センター	40歳代男性が釣りをしていところ熱中症疑い。地上隊が接触しているが搬出困難なため要請。 EVIにて救助。	7	8	
		出動時間	14:00						
		救助運航時間	1:03	搬送場所	搬送人員				要救助者情報 42歳男性
		救急運航時間	1:06	都城運動公園陸上競技場	1				
		総運航時間	2:09						
12	救助 (山岳) 救急 (その他)	日付	6月7日	竹田市平治岳 北側	竹田市消防本部	66歳の男性が、平治岳を登山中、道に迷ったもの。DSVSにて救助。	8	9	
		出動時間	13:04						
		救助運航時間	0:24	搬送場所	搬送人員				要救助者情報 66歳男性
		救急運航時間	0:16	都野中学校グラウンド	1				
		総運航時間	0:40						
13	救助 (山岳) 救急 (その他)	日付	6月10日	竹田市 くじゅう山	竹田市消防本部	24歳男性が登山中に道に迷ったもの。左足関節負傷しているもの。DSVSにて救助。	9	10	
		出動時間	11:59						
		救助運航時間	0:32	搬送場所	搬送人員				要救助者情報 24歳男性
		救急運航時間	0:16	都野中学校グラウンド	1				
		総運航時間	0:48						
14	救急 (転院搬送)	日付	6月16日	宮崎大学病院	宮崎県防災 救急航空センター	52歳女性、肝不全患者を宮崎大学病院から九州大学病院までの転院搬送。	11	転院搬送	
		出動時間	11:55						
		救助運航時間	2:17	搬送場所	搬送人員				要救助者情報 52歳女性
		救急運航時間	2:17	九州大学病院	1				
		総運航時間	2:17						
15	救助 (その他) 救急 (交通)	日付	6月22日	日田市天瀬町	日田珠珠広域消防 組合消防本部	自動車から転落し、70歳代男性が取り残されているもの。地上隊が接触し救出済みであるがCPA状態。VSIにて救助。	10	12	
		出動時間	15:11						
		救助運航時間	0:34	搬送場所	搬送人員				要救助者情報 70歳男性
		救急運航時間	0:30	日田 石井	1				
		総運航時間	1:04						
16	救助 (山岳) 救急 (その他)	日付	6月24日	久住山 扇ヶ鼻	竹田市消防本部	63歳男性が下山中に道に迷ったもの。DSVSにて救助。	11	13	
		出動時間	14:53						
		救助運航時間	0:19	搬送場所	搬送人員				要救助者情報 63歳男性
		救急運航時間	0:17	竹田 飛田川グラウンド	1				
		総運航時間	0:36						
17	救助 (山岳) 救急 (急病)	日付	6月28日	宮崎県宮崎市双石山	宮崎県防災 救急航空センター	50代女性、熱中症疑い。EVIにて救助。	12	14	
		出動時間	15:42						
		救助運航時間	1:00	搬送場所	搬送人員				要救助者情報 65歳女性
		救急運航時間	0:46	宮崎大学病院	1				
		総運航時間	1:46						
18	救助 (自然災害) 救急 (自然災害)	日付	7月1日	由布市湯布院町川西	大分県災害対策本部	豪雨災害により孤立した要救助者2名の救助。怪我はなし。EVIにて救助。	13	15	
		出動時間	15:26						
		救助運航時間	0:44	搬送場所	搬送人員				要救助者情報 81歳男性 69歳女性
		救急運航時間	0:19	湯布院スポーツパーク	2				
		総運航時間	1:03						
19	救助 (その他) 救急 (一般)	日付	7月2日	宮崎県西臼杵郡 日之影町	宮崎県防災 救急航空センター	60歳代男性が、草刈り中に約20m滑落した事案。頭部損傷疑い。HTにて救助。	14	16	
		出動時間	10:07						
		救助運航時間	0:53	搬送場所	搬送人員				要救助者情報 66歳男性
		救急運航時間	0:36	宮崎県立延岡病院	1				
		総運航時間	1:29						
20	情報収集 輸送等 (輸送)	日付	7月10日	日田市小野	大分県災害対策本部	日田市孤立集落(小野地区、大鶴地区)への物資輸送。	1	輸送(人以外)	
		出動時間	17:05						
		輸送運航時間	1:09	搬送場所	搬送人員				要救助者情報
		総運航時間	1:09						

NO.	種別	日時等		出動場所	要請元機関	活動概要	救助活動	救急活動
		日付	時刻				(件数)	(件数)
21	救助 (自然災害) 救急 (自然災害)	日付	7月11日	日田市小野	大分県災害対策本部	日田市孤立集落 4名の救助。 DSVS・EVIにて救助。	(件数)	(件数)
		出動時間	10:01				15	17
		救助運航時間	1:09	搬送場所	搬送人員	→	自然災害	自然災害
		救急運航時間	0:44	日田市陸上競技場	1	要救助者情報	(件数)	(件数)
		総運航時間	1:53			60代男性・70代女性2名・60代女性	2	2
22	救助 (山岳) 救急 (その他)	日付	7月11日	由布岳	別府市消防本部	道迷い3名の救助。DSVSにて救助。	(件数)	(件数)
		出動時間	12:55				16	18
		救助運航時間	0:38	搬送場所	搬送人員	→	山岳	その他
		救急運航時間	0:15	正面登山口	3	要救助者情報	(件数)	(件数)
		総運航時間	0:57			20代男性2名・20代女性	12	4
23	情報収集 輸送等 (輸送)	日付	7月11日	日田市皿山 古田	大分県災害対策本部	日田市孤立集落(小野地区、古田地区)への 物資搬送。	情報収集・輸送等	
		出動時間	15:23				(件数)	2
		輸送運航時間	1:29	搬送場所	搬送人員	→	輸送(人以外)	
		総運航時間	1:29			要救助者情報	(件数)	2
24	救助 (自然災害)	日付	7月13日	中津市 山国川	中津市消防本部	7月10日の大雨による行方不明者の捜索。	救助活動	
		出動時間	9:49				(件数)	17
		救助運航時間	2:02	搬送場所	搬送人員	→	自然災害	
		救急運航時間				要救助者情報	(件数)	3
		総運航時間	2:02					
25	救助 (自然災害)	日付	7月14日	中津市 山国川	中津市消防本部	7月10日の大雨による行方不明者の捜索	救助活動	
		出動時間	9:30				(件数)	18
		救助運航時間	2:03	搬送場所	搬送人員	→	自然災害	
		救急運航時間				要救助者情報	(件数)	4
		総運航時間	2:03					
26	救助 (山岳) 救急 (急病)	日付	7月22日	玖珠郡九重町 指山	日田玖珠広域消防 組合消防本部	75歳女性が下山中に気分不良で動けなくなっ たもの。EVIにて救助。	救助活動	救急活動
		出動時間	15:01				(件数)	(件数)
		救助運航時間	0:28	搬送場所	搬送人員	→	山岳	急病
		救急運航時間	0:23	ここのえ緑陽中学校	1	要救助者情報	(件数)	(件数)
		総運航時間	0:51			75歳女性	13	4
27	情報収集 輸送等 (情報収集)	日付	7月25日	由布市湯布院町 湯平	由布市消防本部	工事作業中 2名が川に流された事案の情報 収集。	情報収集・輸送等	
		出動時間	17:22				(件数)	3
		輸送運航時間	0:18	搬送場所	搬送人員	→	情報収集	
		総運航時間	0:18			要救助者情報	(件数)	1
28	救助 (水難) 救急 (水難)	日付	7月25日	由布市湯布院町 湯平	由布市消防本部	工事作業中 2名が川に流された内の1名救 助。RSの曳航にて救助。	救助活動	救急活動
		出動時間	17:22				(件数)	(件数)
		救助運航時間	0:51	搬送場所	搬送人員	→	水難	水難
		救急運航時間	0:27	曳航救助	1	要救助者情報	(件数)	(件数)
		総運航時間	1:18			60代男性	1	1

NO.	種別	日時等	出動場所	要請元機関	活動概要	救助活動	救急活動				
29	救助 (その他)	日付	7月26日	由布市湯布院町湯平	由布市消防本部	工事作業中 2名が川に流された内の1名の捜索。	救助活動 (件数) 21 その他 (件数) 8				
		出動時間	6:22								
		救助運航時間	3:05					搬送場所	搬送人員		
		救急運航時間						要救助者情報			
		総運航時間	3:05								
30	救助 (その他)	日付	7月27日	由布市湯布院町湯平	由布市消防本部	工事作業中 2名が川に流された内の1名の捜索。	救助活動 (件数) 22 その他 (件数) 9				
		出動時間	13:28								
		救助運航時間	2:20					搬送場所	搬送人員		
		救急運航時間						要救助者情報			
		総運航時間	2:20								
31	救助 (その他)	日付	7月27日	由布市湯布院町湯平	由布市消防本部	工事作業中 2名が川に流された内の1名の捜索。	救助活動 (件数) 23 その他 (件数) 10				
		出動時間	13:22								
		救助運航時間	2:17					搬送場所	搬送人員		
		救急運航時間						要救助者情報			
		総運航時間	2:17								
32	救助 (山岳) 救急 (一般)	日付	7月30日	中津市彦彦山北岳	中津市消防本部	70歳代男性が滑落したものを。EVIにて救助。	救助活動 (件数) 24 山岳 (件数) 14	救急活動 (件数) 21 一般負傷 (件数) 7			
		出動時間	13:29								
		救助運航時間	1:24						搬送場所	搬送人員	
		救急運航時間	0:33						山国 コロナ運動公園	1	要救助者情報
		総運航時間	1:57								70代男性
33	救助 (その他) 救急 (一般)	日付	8月5日	津久見市 無垢島	津久見市消防本部	男性2名が、スズメバチに刺された。EVIにて救助。	救助活動 (件数) 25 その他 (件数) 11	救急活動 (件数) 22 一般負傷 (件数) 8			
		出動時間	14:31								
		救助運航時間	0:34						搬送場所	搬送人員	
		救急運航時間	0:33						津久見総合運動公園駐車場	2	要救助者情報
		総運航時間	1:07								68歳男性、63歳男性
34	救助 (山岳) 救急 (急病)	日付	8月14日	久住山 大曲登山口付近	日田玖珠広域消防組合消防本部	50歳代男性、登山中に気分不良になったため歩行困難。EVIにて救助。	救助活動 (件数) 26 山岳 (件数) 15	救急活動 (件数) 23 急病 (件数) 5			
		出動時間	9:37								
		救助運航時間	0:19						搬送場所	搬送人員	
		救急運航時間	0:34						日田 石井	1	要救助者情報
		総運航時間	0:53								50歳男性
35	救助 (その他)	日付	9月1日	佐伯市 深島付近	佐伯市消防本部	海上にて無人の漂流船有り。船上員の行方不明捜索。	救助活動 (件数) 27 その他 (件数) 12				
		出動時間	10:38								
		救助運航時間	3:09						搬送場所	搬送人員	
		救急運航時間							要救助者情報		
		総運航時間	3:09								81歳男性
36	救助 (山岳) 救急 (その他)	日付	9月5日	阿蘇市鷲ヶ峰	熊本県防災消防航空センター	53歳男性 道迷い。DSVSにて救助。	救助活動 (件数) 28 山岳 (件数) 16	救急活動 (件数) 24 その他 (件数) 5			
		出動時間	17:01								
		救助運航時間	0:38						搬送場所	搬送人員	
		救急運航時間	0:19						一の宮グラウンド	1	要救助者情報
		総運航時間	0:57								53歳男性
37	救助 (山岳)	日付	9月16日	由布岳	別府市消防本部	64歳男性 足が痺り動けなくなったもの。	救助活動 (件数) 29 山岳 (件数) 17				
		出動時間	10:56								
		救助運航時間	0:36						搬送場所	搬送人員	
		救急運航時間							要救助者情報		
		総運航時間	0:36								64歳男性
38	救助 (山岳) 救急 (一般)	日付	9月17日	玖珠郡九重町 指山	日田玖珠広域消防組合消防本部	66歳男性が登山中に転倒し前額部を負傷したものを。EVIにて救助。	救助活動 (件数) 30 山岳 (件数) 18	救急活動 (件数) 25 一般負傷 (件数) 9			
		出動時間	11:59								
		救助運航時間	0:30						搬送場所	搬送人員	
		救急運航時間	0:37						石井河川敷	1	要救助者情報
		総運航時間	1:07								66歳男性

NO.	種別	日時等	出動場所	要請元機関	活動概要	救助活動 (件数)	救急活動 (件数)	
39	救助 (山岳) 救急 (その他)	日付	9月19日	大分市高崎山	大分市消防局	57歳女性 道迷い。地上隊が接触するも急傾斜で救出困難。DSVSにて救助。	救助活動 31	救急活動 26
		出動時間	15:12					
		救助運航時間	0:24	搬送場所	搬送人員	要救助者情報 57歳女性	救助活動 19	救急活動 6
		搬送場所	弁天河川敷	1				
		救助運航時間	0:17	総運航時間	0:41			
40	救助 (山岳) 救急 (一般)	日付	9月20日	津久見市 徳浦	津久見市消防本部	83歳男性が倒木で下肢及び頭部を負傷したものの。EVIにて救助。	救助活動 32	救急活動 27
		出動時間	16:19					
		救助運航時間	0:24	搬送場所	搬送人員	要救助者情報 83歳男性	救助活動 20	救急活動 10
		搬送場所	つくみん公園北西広場	1				
		救助運航時間	0:19	総運航時間	0:43			
41	救助 (その他) 救急 (一般)	日付	10月4日	中津市本耶馬溪 羅漢寺	中津市消防本部	70歳男性が、山菜採りに池へ転落。CPA状態。HTにて救助。	救助活動 33	救急活動 28
		出動時間	12:31					
		救助運航時間	0:39	搬送場所	搬送人員	要救助者情報 70歳 男性	救助活動 13	救急活動 11
		搬送場所	ダイハツ九州 多目的グラウンド	1				
		救助運航時間	0:27	総運航時間	1:06			
42	救助 (その他)	日付	10月6日	佐伯市 深島付近	佐伯市消防本部	瀧渡しにて深島ツバクロ岩に渡った男性1名が行方不明になったもの。	救助活動 34	救急活動 0
		出動時間	10:16					
		救助運航時間	1:07	搬送場所	搬送人員	要救助者情報 0	救助活動 14	救急活動 0
		搬送場所						
		救助運航時間	1:07	総運航時間	1:07			
43	救助 (その他) 救急 (労働災害)	日付	10月16日	日田市月出町	日田玖珠広域消防組合消防本部	40歳代男性が倒木に挟まれたもの。HTにて救助。	救助活動 35	救急活動 29
		出動時間	14:39					
		救助運航時間	0:49	搬送場所	搬送人員	要救助者情報 42歳男性	救助活動 15	救急活動 1
		搬送場所	天瀬総合グラウンド	1				
		救助運航時間	0:22	総運航時間	1:11			
44	救助 (山岳) 救急 (一般)	日付	10月21日	久住山 久住分れ～扇ヶ鼻分岐の間	日田玖珠広域消防組合消防本部	40代男性、転倒し右足負傷。EVIにて救助。	救助活動 36	救急活動 30
		出動時間	14:27					
		救助運航時間	0:27	搬送場所	搬送人員	要救助者情報 40歳代男性	救助活動 21	救急活動 12
		搬送場所	日田 石井	1				
		救助運航時間	0:41	総運航時間	1:08			
45	救助 (その他)	日付	10月25日	長者原	日田玖珠広域消防組合消防本部	78歳男性が下山中に転倒し、右大腿部を負傷したものの。	救助活動 37	救急活動 0
		出動時間	13:46					
		救助運航時間	0:41	搬送場所	搬送人員	要救助者情報 78歳男性	救助活動 16	救急活動 0
		搬送場所						
		救助運航時間	0:41	総運航時間	0:41			
46	救助 (その他) 救急 (一般)	日付	10月25日	宮崎県北浦町	宮崎県防災救急航空センター	81歳男性が宮ノ浦88カ所巡り中に転倒し、右手中指骨折疑い。EVIにて救助。	救助活動 38	救急活動 31
		出動時間	16:10					
		救助運航時間	0:27	搬送場所	搬送人員	要救助者情報 81歳男性	救助活動 17	救急活動 13
		搬送場所	県立延岡病院屋上HP	1				
		救助運航時間	0:30	総運航時間	0:57			
47	救助 (山岳) 救急 (一般)	日付	10月28日	久住山系	竹田市消防本部	60歳代女性が登山中に転倒し、右足関節を負傷したものの。VSIにて救助。	救助活動 39	救急活動 32
		出動時間	11:42					
		救助運航時間	0:35	搬送場所	搬送人員	要救助者情報 60歳代女性	救助活動 22	救急活動 14
		搬送場所	竹田 飛田川グラウンド	1				
		救助運航時間	0:35	総運航時間	1:10			
48	火災 (林野)	日付	2月18日	別府市 鶴見岳	別府市消防本部	鶴見岳山頂付近に広範囲で燃えている。延焼拡大の恐れあり。	救助活動 4	救急活動 0
		出動時間	12:11					
		救助運航時間	0:46	搬送場所	搬送人員	要救助者情報 散水回数：4回 撒水量：1,600L	救助活動 4	救急活動 0
		搬送場所						
		救助運航時間	0:46	総運航時間	0:46			

NO.	種別	日時等	出動場所	要請元機関	活動概要	救助活動 (件数)	救急活動 (件数)	
49	救助 (火災) 救急 (火災)	日付	2月18日	別府市 鶴見岳	別府市消防本部	火災の初期消火にあたった登山客が右大腿部(熱傷)を負傷した。	(件数)	(件数)
		出動時間	11:33				40	33
		救助運航時間	0:04	搬送場所	搬送人員	要救助者情報 54歳男性	火災	火災
		救急運航時間	0:14	別府 志高	1		(件数)	(件数)
		総運航時間	0:18				1	1
NO.	種別	日時等	出動場所	要請元機関	活動概要	火災防御活動 (件数)		
50	火災 (林野)	日付	3月10日	別府市明礬	別府市消防本部	火入れ中、広範囲に延焼したもの。 散水回数:3回 撤水量:1,100L	(件数)	
		出動時間	10:27				5	
		火災運航時間	1:11	搬送場所	搬送人員	要救助者情報	林野	
		総運航時間	1:11				(件数)	5
NO.	種別	日時等	出動場所	要請元機関	活動概要	火災防御活動 (件数)		
51	火災 (林野)	日付	3月15日	竹田市米納	竹田市消防本部	昨草焼の作業中周囲に延焼したもの。 散水回数:6回 撤水量:2,800L	(件数)	
		出動時間	17:20				6	
		火災運航時間	0:42	搬送場所	搬送人員	要救助者情報	林野	
		総運航時間	0:42				(件数)	6
NO.	種別	日時等	出動場所	要請元機関	活動概要	救助活動 (件数)	救急活動 (件数)	
52	救助 (山岳) 救急 (その他)	日付	3月27日	由布岳	別府市消防本部	2名パーティの登山客が道に迷ったもの。	(件数)	(件数)
		出動時間	16:20				41	34
		救助運航時間	0:34	搬送場所	搬送人員	要救助者情報 フランス人男性、韓国女性	山岳	その他
		救急運航時間	0:14	由布岳正面登山口	2		(件数)	(件数)
		総運航時間	0:48				22	7

17 応援要請活動の詳細 (他県・市 防災機)

*件数との整合性はなし

災害種別 (県別に件数表示)

NO.	要請先	日時等	出勤場所	要請元機関	活動概要	情報収集・輸送等	救助活動	救急活動		
1	宮崎県	日付	11月7日	佐伯市宇目大字本浦内 横山	佐伯市消防本部	75歳男性が下山中に転倒し頭部を負傷したものの。宇目 八匹原で隊員3名搭乗させ、現場に隊員投入させる。	情報収集			
		輸送等					輸送(人)	1		
		救助運航時間	1:41				搬送場所	搬送人員	要救助者情報	75歳男性
		救急運航時間	1:41							
2	宮崎県	日付	11月7日	佐伯市宇目大字本浦内 横山	佐伯市消防本部	75歳男性が下山中に転倒し頭部を負傷したものの。	救助(山岳)	1		
		救急(一般)	1				山岳	1		
		救助運航時間	0:29				搬送場所	搬送人員	要救助者情報	75歳男性
		救急運航時間	0:47				宇目 八匹原	1		
3	熊本県	日付	11月14日	九重町 崩山	日田玖珠広域消防組合消防本部	50歳男性 伐採した木が頭部に当たり負傷したものの。	救助(その他)	2		
		救急(一般)	2				その他	2		
		救助運航時間	0:41				搬送場所	搬送人員	要救助者情報	50歳男性
		救急運航時間	0:47				大分県立病院	1		
4	熊本県	日付	11月30日	由布岳	由布市消防本部	22歳男性(韓国籍) 下山中迷い、怪我なし。	救助(その他)	3		
		救急(一般)	2				その他	2		
		救助運航時間	0:25				搬送場所	搬送人員	要救助者情報	22歳男性
		救急運航時間	0:25							
5	宮崎県	日付	12月31日	大分大学医学部附属病院	由布市消防本部	生後5日の男の子。急性副腎不全・心不全。大分大学医学部附属病院から九州大学病院までの転院搬送。	救急(転院搬送)	3		
		救急(一般)	2				転院搬送	2		
		救助運航時間	12:45				搬送場所	搬送人員	要救助者情報	生後5日の男の子
		救急運航時間	2:46				九州大学病院	1		
6	熊本県	日付	1月2日	くじゅう連山 星生山へくじゅう分かれ	竹田市消防本部	登山者からの通報。49歳女性が負傷し動きがとれないもの。声は聞こえるが姿は見えない。	救助(山岳)	4		
		救急(一般)	4				山岳	4		
		救助運航時間	0:50				搬送場所	搬送人員	要救助者情報	49歳女性
		救急運航時間	0:20				竹田 都野中学校グラウンド	1		
7	熊本県	日付	1月29日	香掛山村近	日田玖珠広域消防組合消防本部	70歳女性が転倒し、歩行困難となったもの。	救助(山岳)	5		
		救急(一般)	5				山岳	5		
		救助運航時間	15:02				搬送場所	搬送人員	要救助者情報	70歳女性
		救急運航時間	0:36				九重 泉水グリーンパーク	1		

受援件数 計 11 件

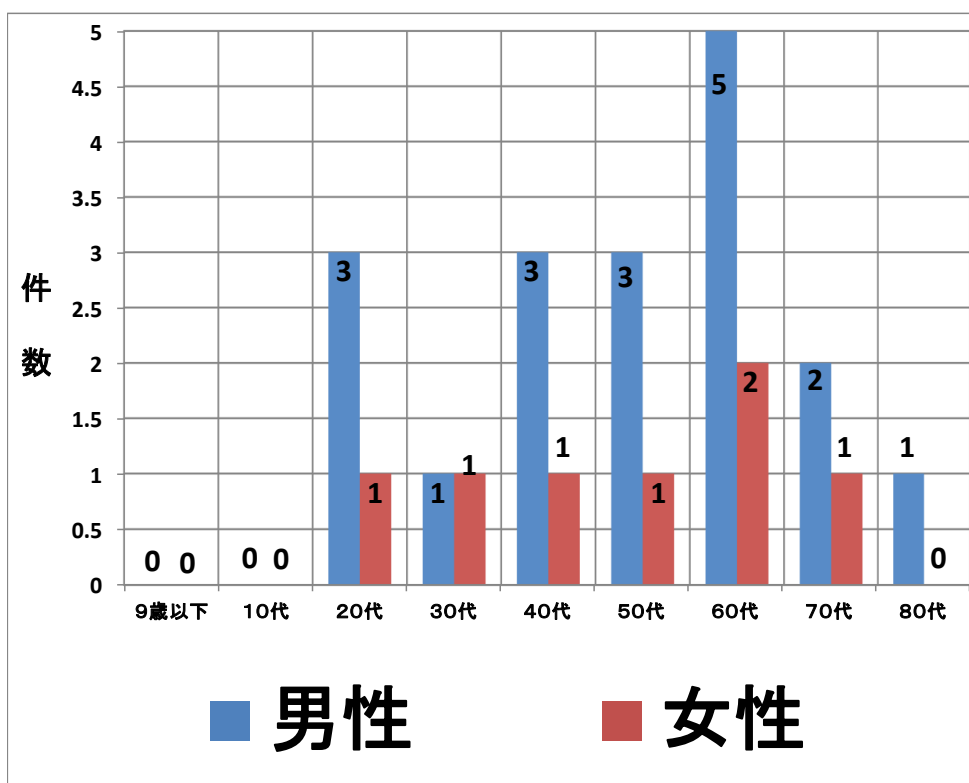
宮崎
宮崎
熊本
熊本
宮崎
熊本
熊本

1 8-1. 山岳救助における
要救助者の年齢・性別の状況

区 分	男 性(人数)	女 性(人数)
9歳以下	0	0
10代	0	0
20代	3	1
30代	1	1
40代	3	1
50代	3	1
60代	5	2
70代	2	1
80代	1	0
計	18	7

* 本県対応のみ記載

1 8-2. 山岳救助における
要救助者の年齢・性別の状況 グラフ



不出動状況

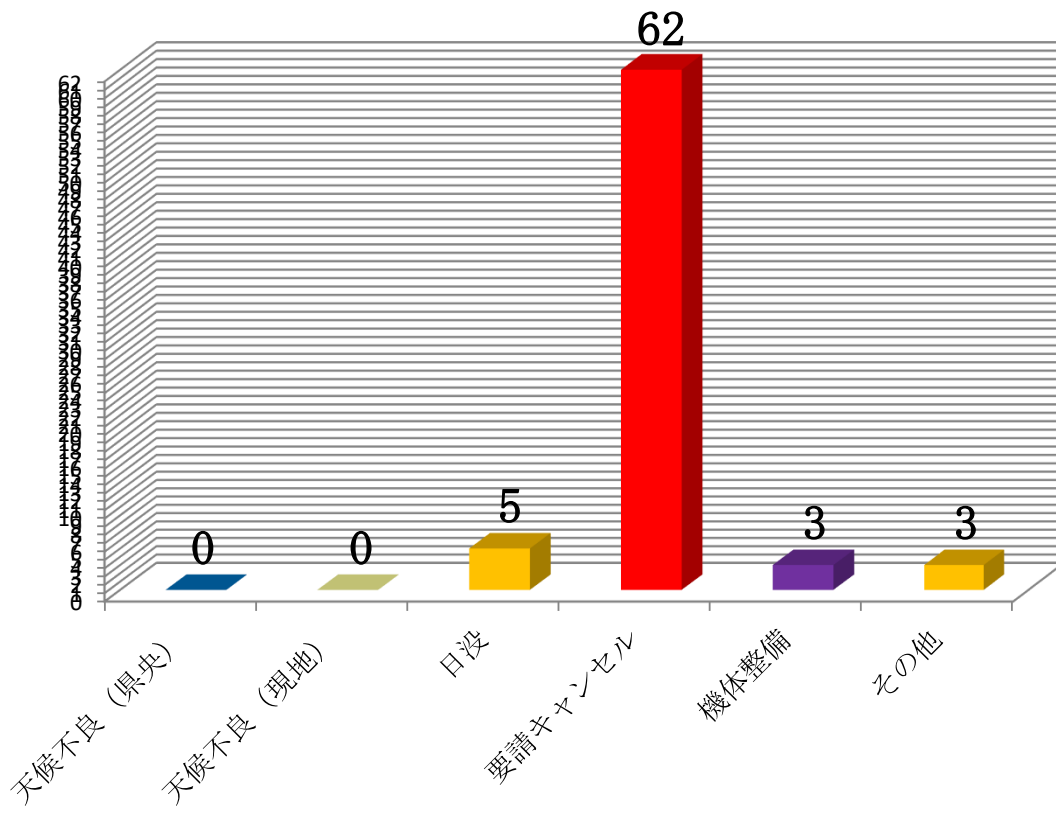
日付	事案	種別	情報 一報 本要	要請機関	場所	詳細（キャンセル理由）			
						天候不良 （県央）	天候不良 （現地）	日没	要請 キャンセル
						機体整備	その他		
4月3日	火災	林野	一報	宇佐市 消防本部	宇佐市 院内町宮原	要請キャンセル			
4月18日	火災	その他	情報	日田玖珠広域 消防組合 消防本部	日田市 上野町	要請キャンセル			
4月19日	火災	林野	一報	佐伯市 消防本部	佐伯市宇目	要請キャンセル			
4月22日	救助	山岳	情報	佐伯市 消防本部	佐伯市宇目 観音滝	要請キャンセル			
4月22日	救助	山岳	情報	由布市 消防本部	由布市 湯布院町	日没			
4月23日	火災	林野	情報	日田玖珠広域 消防組合 消防本部	玖珠町柿西	要請キャンセル			
5月11日	火災	林野	一報	国東市 消防本部	国東市 安岐町	要請キャンセル			
5月15日	救助	山岳	情報	日田玖珠広域 消防組合 消防本部	日田市 大山町	要請キャンセル			
5月17日	火災	林野	情報	中津市 消防本部	中津市宮園	要請キャンセル			
5月22日	火災	林野	情報	日田玖珠広域 消防組合 消防本部	天瀬町本城	要請キャンセル			
5月24日	火災	林野	情報	日田玖珠広域 消防組合 消防本部	日田市 前津江町	要請キャンセル			
6月5日	救助	山岳	情報	宮崎県 防災救急航空 隊	宮崎県 延岡市	要請キャンセル			
6月7日	救助	山岳	情報	宮崎県 防災救急航空 隊	宮崎県宮崎 市高岡町	要請キャンセル			
6月10日	救助	水難	本要	宮崎県 防災救急航空 隊	宮崎県 日向市	要請キャンセル			
6月11日	救助	その他	情報	竹田市 消防本部	竹田市 扇ヶ鼻	要請キャンセル			

日付	事案	種別	情報 一報 本要	要請機関	場所	詳細（キャンセル理由）			
						天候不良 （県央）	天候不良 （現地）	日没	要請 キャンセル
						機体整備	その他		
6月18日	救助	水難	情報	宮崎県 防災救急航空 隊	宮崎県 日向市	要請キャンセル			
6月18日	救助	山岳	情報	熊本県 防災消防航空 隊	熊本県八代 市国見岳	要請キャンセル			
6月19日	火災	林野	情報	佐伯市 消防本部	佐伯市総合 運動公園付 近	要請キャンセル			
6月21日	救助	その他	情報	佐伯市 消防本部	尺間トンネ ルから尺間 山付近	要請キャンセル			
7月8日	救急	一般負傷	情報	国東市 消防本部	国東市	要請キャンセル			
7月11日	救助	山岳	情報	豊後大野市 消防本部	傾山	要請キャンセル			
7月12日	救助	その他	情報	日田玖珠広域 消防組合 消防本部	日田市 古田	要請キャンセル			
7月17日	救助	水難	一報	杵築速見 消防組合 消防本部	日出町 小深江	要請キャンセル			
8月3日	火災	林野	情報	宇佐市 消防本部	宇佐市田光	要請キャンセル			
8月13日	救助	山岳	情報	竹田市 消防本部	竹田市 坊ガツル	要請キャンセル			
8月18日	救助	山岳	情報	別府市 消防本部	由布岳	要請キャンセル			
9月5日	救助	一般負傷	情報	津久見市 消防本部	津久見市 上青江	要請キャンセル			
10月4日	救助	山岳	情報	佐伯市 消防本部	佐伯市本匠 村	要請キャンセル			
10月6日	救助	救急	一報	佐伯市 消防本部	佐伯IC～ 津久見IC	要請キャンセル			
10月18日	火災	林野	一報	豊後高田市 消防本部	田染	要請キャンセル			
10月18日	救助	山岳	情報	日田玖珠広域 消防組合 消防本部	久住山系	要請キャンセル			
10月19日	火災	林野	情報	別府市 消防本部	別府市 山の口	要請キャンセル			
10月19日	救助	山岳	情報	佐伯市 消防本部	佐伯市宇目	要請キャンセル			

日付	事案	種別	情報 一報 本要	要請機関	場所	詳細（キャンセル理由）			
						天候不良 （県央）	天候不良 （現地）	日没	要請 キャンセル
						機体整備	その他		
10月26日	火災	林野	情報	大分市 消防局	大分市吉野	要請キャンセル			
10月27日	火災	林野	情報	日田玖珠広域 消防組合 消防本部	日田市高瀬	要請キャンセル			
10月30日	火災	林野	情報	大分市 消防局	大分市 荷尾杵	要請キャンセル			
11月8日	救助	山岳	本要	別府市 消防本部	由布岳 合野越	要請キャンセル			
11月14日	救助	その他	本要	宇佐市 消防本部	鹿嵐山	要請キャンセル			
11月15日	火災	林野	情報	国東市 消防本部	安岐町 大添	要請キャンセル			
11月19日	火災	林野	情報	大分市 消防局	佐賀関 幸崎駅付近	要請キャンセル			
11月20日	救助	その他	情報	佐伯市 消防本部	新百姓 山付近	要請キャンセル			
11月26日	火災	林野	情報	大分市 消防局	大分市 上戸次	要請キャンセル			
11月28日	救助	山岳	情報	豊後高田市 消防本部	豊後高田市 一畑	要請キャンセル			
12月10日	火災	林野	情報	中津市 消防本部	中津市 耶馬溪町	要請キャンセル			
1月8日	火災	林野	情報	日田玖珠広域 消防組合 消防本部	玖珠町 山浦花香	要請キャンセル			
1月9日	救助	その他	情報	竹田市 消防本部	久住山	要請キャンセル			
1月13日	火災	林野	情報	大分市 消防局	大分市滝尾	要請キャンセル			
1月14日	火災	林野	情報	日田玖珠広域 消防組合 消防本部	万年山	要請キャンセル			
1月14日	火災	林野	情報	国東市 消防本部	国東町 治郎丸	要請キャンセル			
1月14日	火災	林野	情報	大分市 消防局	大分市 吉野原	要請キャンセル			
1月17日	救助	その他	情報	竹田市 消防本部	久住 都野中付近	要請キャンセル			

日付	事案	種別	情報 一報 本要	要請機関	場所	詳細（キャンセル理由）			
						天候不良 （県央）	天候不良 （現地）	日没	要請 キャンセル
						機体整備	その他		
2月10日	火災	林野	情報	大分市 消防局	大分市津守	要請キャンセル			
2月16日	火災	林野	情報	豊後大野市 消防本部	緒方町	要請キャンセル			
2月17日	火災	林野	情報	大分市 消防局	大分市 曲	要請キャンセル			
2月18日	火災	林野	情報	日田玖珠広域 消防組合 消防本部	日田市大山	要請キャンセル			
2月18日	火災	林野	情報	宇佐市 消防本部	宇佐市院内	要請キャンセル			
2月20日	救助	自損行為	情報	日田玖珠広域 消防組合 消防本部	日田市 天瀬町	要請キャンセル			
3月3日	火災	林野	本要	竹田市 消防本部	竹田市 久住町	要請キャンセル			
3月3日	火災	林野	情報	熊本県 防災消防航空 隊	阿蘇市	要請キャンセル			
3月15日	火災	林野	本要	鹿児島県 防災航空隊	鹿児島県 伊佐市	日没			
3月18日	救助	その他	情報	日田玖珠広域 消防組合 消防本部	日田市 天瀬町	要請キャンセル			
3月18日	火災	林野	情報	別府市 消防本部	別府市湯山 十文字原	要請キャンセル			
3月18日	救助	山岳	情報	別府市 消防本部		要請キャンセル			
3月28日	救助	その他	情報	日田玖珠広域 消防組合 消防本部	日田市 三原山	要請キャンセル			

不出動事案



21 整備作業実績表 (JA104W)

No	日付	整備内容	飛行止め期間	備考
1	4月 2日	臨時 KSB-117-481		実施
2	4月 9日	臨時 TCD-9594B-2023		非該当
3	4月10日	定時 エンジン30時間点検		
4	4月13日	定時 救助用ウインチ時間点検		
5	4月18日	臨時 TCD-10137-2023		実施済
6	4月20日	暦日 機体60日点検	4/20(13:00)	
7	~4月21日	定時 機体50時間点検		
8		定時 機体・エンジン 100時間点検	4/21(17:00)	28:00
9	5月 1日	定時 救助用ウインチ時間点検		
10	5月15日	定時 救助用ウインチ時間点検		
11	5月16日	定時 エンジン30時間点検		
12	5月23日	定時 救助用ウインチ荷重試験	5/23(15:00)	
13	~5月24日	定時 救助用ウインチ時間点検	5/24(12:00)	21:00
14	5月28日	暦日 バッテリー容量試験		
15	6月13日	定時 救助用ウインチ時間点検		
16	6月19日	定時 機体50時間点検	6/19(12:00)	
17	~6月20日	定時 エンジン30時間点検		
18		暦日 機体6カ月点検		
19		暦日 機体60日点検		
20		不具合 エンジン・マウント・ブッシング交換	6/20(12:00)	24:00
21	7月 4日	定時 救助用ウインチ時間点検		
22	7月 5日	臨時 TCD-9872A-2023		非該当
23	7月24日	定時 エンジン30時間点検		
24	7月31日	定時 救助用ウインチ時間点検		
25	8月 2日	定時 機体50時間点検		
26	8月 8日	定時 機体・エンジン 100時間点検	8/8(13:00)	
27	~8月10日	定時 機体200時間点検		
28		定時 エンジン30時間点検	8/10(10:30)	45:30
29	8月18日	暦日 機体60日点検		
30	8月25日	定時 救助用ウインチ時間点検		
31	9月19日	定時 救助用ウインチ時間点検		
32	9月25日	定時 エンジン30時間点検		
33	9月29日	定時 救助用ウインチ時間点検		
34	暦日 機体6カ月点検			
35	10月 8日	定時 機体50時間点検	08:30~11:30	3:00
36	10月16日	暦日 機体60日点検		
37	定時 救助用ウインチ時間点検			
38	10月26日	定時 エンジン30時間点検		
39	10月29日	定時 耐空検査	10/29(16:00)	
40	~2月13日	暦日	2/13(7:00)	2559:00
41	2月14日	定時 救助用ウインチ時間点検		
42	3月 4日	定時 エンジン30時間点検		
43	3月 7日	定時 救助用ウインチ時間点検		
44	3月18日	暦日 機体60日点検		
45	3月22日	定時 機体50時間点検	8:30~18:30	10:00

6. 歴代航空隊員一覧

平成9年度～10年度

職名	氏名	派遣元消防本部（局）	期
隊長	小野 覚	大分市消防局	第1期
副隊長	三苫 修一	日田玖珠広域消防本部	第1期
副隊長	工藤 一男	別府市消防本部	第1期
副隊長	仲石 弘	佐伯広域消防本部	第1期
隊員	神田 浩喜	大分市消防局	第1期
隊員	小川 智靖	中津下毛広域消防本部	第1期
隊員	森重 満重	東国東広域消防本部	第1期
隊員	川上 誠	宇佐地域消防本部	第1期

平成11年度

職名	氏名	派遣元消防本部（局）	期
隊長	小野 覚	大分市消防局	第1期
副隊長	三苫 修一	日田玖珠広域消防本部	第1期
副隊長	工藤 一男	別府市消防本部	第1期
副隊長	横濱 正	佐伯広域消防本部	第2期
隊員	小川 智靖	中津下毛広域消防本部	第1期
隊員	平岡 大輔	大分市消防局	第2期
隊員	工藤 博文	大分地域消防本部	第2期
隊員	阿部 誓一	杵築速見消防本部	第2期

平成12年度

職名	氏名	派遣元消防本部（局）	期
隊長	横濱 正	佐伯広域消防本部	第2期
副隊長	松本 健治	日田玖珠広域消防本部	第3期
副隊長	佐藤 龍吉	別府市消防本部	第3期
副隊長	幸 政信	大分市消防局	第3期
隊員	平岡 大輔	大分市消防局	第2期
隊員	元近 啓之	中津下毛広域消防本部	第3期
隊員	工藤 博文	大分地域消防本部	第2期
隊員	阿部 誓一	杵築速見消防本部	第2期

平成13年度

職名	氏名	派遣元消防本部（局）	期
隊長	安東 薫	大分市消防局	第4期
副隊長	松本 健治	日田玖珠広域消防本部	第3期
副隊長	佐藤 龍吉	別府市消防本部	第3期
副隊長	小野 勝幸	佐伯広域消防本部	第4期
副隊長	幸 政信	大分市消防局	第3期
隊員	元近 啓之	中津下毛広域消防本部	第3期
隊員	高松 正延	高田地域消防本部	第4期
隊員	小川 文則	大野郡東部消防本部	第4期

平成14年度

職名	氏名	派遣元消防本部（局）	期
隊長	安東 薫	大分市消防局	第4期
副隊長	佐々木 昭	別府市消防本部	第5期
副隊長	小野 勝幸	佐伯広域消防本部	第4期
副隊長	木村 猛	日田玖珠広域消防本部	第5期
隊員	山本 正浩	大分市消防局	第5期
隊員	宿利 邦紀	中津下毛広域消防本部	第5期
隊員	高松 正延	高田地域消防本部	第4期
隊員	小川 文則	大野郡東部消防本部	第4期

平成15年度

職名	氏名	派遣元消防本部（局）	期
隊長	総崎 忠正	大分市消防局	第6期
副隊長	佐々木 昭	別府市消防本部	第5期
副隊長	木村 猛	日田玖珠広域消防本部	第5期
副隊長	加藤 新吾	佐伯広域消防本部	第6期
隊員	山本 正浩	大分市消防局	第5期
隊員	宿利 邦紀	中津下毛広域消防本部	第5期
隊員	中村 良太	竹田広域消防本部	第6期
隊員	兎拂 信哉	臼杵市消防本部	第6期

平成16年度

職名	氏名	派遣元消防本部（局）	期
隊長	総崎 忠正	大分市消防局	第6期
副隊長	加藤 新吾	佐伯広域消防本部	第6期
副隊長	平 好典	日田玖珠広域消防本部	第7期
副隊長	荒尾 大介	別府市消防本部	第7期
隊員	植木 祐一郎	大分市消防局	第7期
隊員	中村 良太	竹田広域消防本部	第6期
隊員	野依 武裕	中津下毛広域消防本部	第7期
隊員	兎拂 信哉	臼杵市消防本部	第6期

平成17年度

職名	氏名	派遣元消防本部（局）	期
隊長	黒枝 順二	大分市消防局	第8期
副隊長	平 好典	日田玖珠広域消防本部	第7期
副隊長	矢野 久	佐伯広域消防本部	第8期
副隊長	荒尾 大介	別府市消防本部	第7期
隊員	植木 祐一郎	大分市消防局	第7期
隊員	野依 武裕	中津下毛広域消防本部	第7期
隊員	川谷 信二郎	宇佐市消防本部	第8期
隊員	塩崎 靖彦	津久見市消防本部	第8期

※隊員川谷は10月30日退任、替わって1期の川上が11月1日から着任

平成18年度

職名	氏名	派遣元消防本部（局）	期
隊長	黒枝 順二	大分市消防局	第8期
副隊長	矢野 久	佐伯市消防本部	第8期
副隊長	須賀 利正	日田玖珠広域消防本部	第9期
副隊長	小柳 雄二	別府市消防本部	第9期
隊員	川上 誠	宇佐市消防本部	第1・8期
隊員	松村 尊	大分市消防局	第9期
隊員	木村 大輔	中津市消防本部	第9期
隊員	塩崎 靖彦	津久見市消防本部	第8期

平成19年度

職名	氏名	派遣元消防本部（局）	期
隊長	朝倉 謙治	大分市消防局	第10期
副隊長	須賀 利正	日田玖珠広域消防本部	第9期
副隊長	小柳 雄二	別府市消防本部	第9期
副隊長	野村 淳一	佐伯市消防本部	第10期
隊員	松村 尊	大分市消防局	第9期
隊員	木村 大輔	中津市消防本部	第9期
隊員	小田 博文	国東市消防本部	第10期
隊員	宇都宮 大輔	杵築速見消防本部	第10期

平成20年度

職名	氏名	派遣元消防本部（局）	期
隊長	朝倉 謙治	大分市消防局	第10期
副隊長	岩里 安徳	日田玖珠広域消防本部	第11期
副隊長	野村 淳一	佐伯市消防本部	第10期
副隊長	浜崎 仁孝	別府市消防本部	第11期
隊員	野田雄一郎	大分市消防局	第11期
隊員	江島 康博	中津市消防本部	第11期
隊員	小田 博文	国東市消防本部	第10期
隊員	宇都宮 大輔	杵築速見消防本部	第10期

平成21年度

職名	氏名	派遣元消防本部（局）	期
隊長	朝倉 謙治	大分市消防局	第10期
副隊長	岩里 安徳	日田玖珠広域消防本部	第11期
副隊長	浜崎 仁孝	別府市消防本部	第11期
副隊長	田原 啓三	佐伯市消防本部	第12期
隊員	野田雄一郎	大分市消防局	第11期
隊員	江島 康博	中津市消防本部	第11期
隊員	小田 博文	国東市消防本部	第10期
隊員	佐藤 一起	由布市消防本部	第12期

※12期隊員佐藤は5月1日の水難訓練中の事故により殉職、
替わって豊後大野市消防本部より一ノ宮隊員が6月から着任

平成22年度

職名	氏名	派遣元消防本部（局）	期
隊長	岩里 安徳	日田玖珠広域消防本部	第11期
副隊長	浜崎 仁孝	別府市消防本部	第11期
副隊長	田原 啓三	佐伯市消防本部	第12期
副隊長	長友 道昭	大分市消防局	第13期
隊員	野田雄一郎	大分市消防局	第11期
隊員	玉浦 寛和	中津市消防本部	第13期
隊員	一ノ宮 崇	豊後大野市消防本部	第12期
隊員	末棟 健士	豊後高田市消防本部	第13期

※8月 後藤アドバイザー就任

平成23年度

職名	氏名	派遣元消防本部（局）	期
隊長	長友 道昭	大分市消防局	第13期
副隊長	田原 啓三	佐伯市消防本部	第12期
副隊長	太田 道治	日田玖珠広域消防本部	第14期
副隊長	合澤 幸祐	別府市消防本部	第14期
隊員	玉浦 寛和	中津市消防本部	第13期
隊員	池永 淳	大分市消防局	第14期
隊員	一ノ宮 崇	豊後大野市消防本部	第12期
隊員	末棟 健士	豊後高田市消防本部	第13期

平成24年度

職名	氏名	派遣元消防本部（局）	期
隊長	長友 道昭	大分市消防局	第13期
副隊長	太田 道治	日田玖珠広域消防本部	第14期
副隊長	岡 大祐	佐伯市消防本部	第15期
副隊長	合澤 幸祐	別府市消防本部	第14期
隊員	玉浦 寛和	中津市消防本部	第13期
隊員	池永 淳	大分市消防局	第14期
隊員	大塚 省吾	竹田市消防本部	第15期
隊員	末棟 健士	豊後高田市消防本部	第13期

平成25年度

職名	氏名	派遣元消防本部（局）	期
隊長	太田 道治	日田玖珠広域消防本部	第14期
副隊長	神田 征一	大分市消防局	第16期
副隊長	岡 大祐	佐伯市消防本部	第15期
副隊長	合澤 幸祐	別府市消防本部	第14期
隊員	池永 淳	大分市消防局	第14期
隊員	大塚 省吾	竹田市消防本部	第15期
隊員	井上 健悟	中津市消防本部	第16期
隊員	田原 悠	臼杵市消防本部	第16期

平成26年度

職名	氏名	派遣元消防本部（局）	期
隊長	神田 征一	大分市消防局	第16期
副隊長	河津 恭祐	日田玖珠広域消防本部	第17期
副隊長	岡 大祐	佐伯市消防本部	第15期
副隊長	千葉 伸一	別府市消防本部	第17期
隊員	大塚 省吾	竹田市消防本部	第15期
隊員	井上 健悟	中津市消防本部	第16期
隊員	田原 悠	臼杵市消防本部	第16期
隊員	藤戸 敬士	大分市消防局	第17期

平成27年度

職名	氏名	派遣元消防本部（局）	期
隊長	神田 征一	大分市消防局	第16期
副隊長	河津 恭祐	日田玖珠広域消防本部	第17期
副隊長	藤田 貴弘	佐伯市消防本部	第18期
副隊長	千葉 伸一	別府市消防本部	第17期
隊員	井上 健悟	中津市消防本部	第16期
隊員	田原 悠	臼杵市消防本部	第16期
隊員	藤戸 敬士	大分市消防局	第17期
隊員	市野瀬 誠二	津久見市消防本部	第18期

平成28年度

職名	氏名	派遣元消防本部（局）	期
隊長	河津 恭祐	日田玖珠広域消防本部	第17期
副隊長	伊達 哲生	大分市消防局	第19期
副隊長	藤田 貴弘	佐伯市消防本部	第18期
副隊長	千葉 伸一	別府市消防本部	第17期
隊員	藤戸 敬士	大分市消防局	第17期
隊員	東 昌治	中津市消防本部	第19期
隊員	市野瀬 誠二	津久見市消防本部	第18期
隊員	河野 合詩	由布市消防本部	第18期

平成29年度

職名	氏名	派遣元消防本部（局）	期
隊長	伊達 哲生	大分市消防局	第19期
副隊長	高瀬 秀治	日田玖珠広域消防組合消防本部	第20期
副隊長	藤田 貴弘	佐伯市消防本部	第18期
副隊長	上田 敬義	別府市消防本部	第20期
隊員	林 克彦	大分市消防局	第20期
隊員	東 昌治	中津市消防本部	第19期
隊員	市野瀬 誠二	津久見市消防本部	第18期
隊員	河野 合詩	由布市消防本部	第19期

平成30年度

職名	氏名	派遣元消防本部（局）	期
隊長	伊達 哲生	大分市消防局	第19期
副隊長	高瀬 秀治	日田玖珠広域消防組合消防本部	第20期
副隊長	清松 将直	佐伯市消防本部	第21期
副隊長	上田 敬義	別府市消防本部	第20期
隊員	林 克彦	大分市消防局	第20期
隊員	兔洞 昌吉	宇佐市消防本部	第21期
隊員	東 昌治	中津市消防本部	第19期
隊員	田部 智康	竹田市消防本部	第21期
隊員	河野 合詩	由布市消防本部	第19期

平成31年度 令和元年度

職名	氏名	派遣元消防本部（局）	期
隊長	高瀬 秀治	日田玖珠広域消防組合消防本部	第20期
副隊長	戸坂 和弘	大分市消防局	第22期
副隊長	清松 将直	佐伯市消防本部	第21期
副隊長	上田 敬義	別府市消防本部	第20期
隊員	林 克彦	大分市消防局	第20期
隊員	兔洞 昌吉	宇佐市消防本部	第21期
隊員	田部 智康	竹田市消防本部	第21期
隊員	轟木 淳心	中津市消防本部	第22期
隊員	柁 有樹	国東市消防本部	第22期

令和2年度

職名	氏名	派遣元消防本部（局）	期
隊長	戸坂 和弘	大分市消防局	第22期
副隊長	清松 将直	佐伯市消防本部	第21期
副隊長	宮崎 泰典	日田玖珠広域消防組合消防本部	第23期
副隊長	丸山野 隆	別府市消防本部	第23期
隊員	兔洞 昌吉	宇佐市消防本部	第21期
隊員	田部 智康	竹田市消防本部	第21期
隊員	轟木 淳心	中津市消防本部	第22期
隊員	川崎 徹	大分市消防局	第23期
隊員	柁 有樹	国東市消防本部	第22期

令和3年度

職名	氏名	派遣元消防本部（局）	期
隊長	戸坂 和弘	大分市消防局	第22期
副隊長	宮崎 泰典	日田玖珠広域消防組合消防本部	第23期
副隊長	高田 竜太	佐伯市消防本部	第24期
副隊長	丸山野 隆	別府市消防本部	第23期
隊員	轟木 淳心	中津市消防本部	第22期
隊員	川崎 徹	大分市消防局	第23期
隊員	柁 有樹	国東市消防本部	第22期
隊員	矢野 次郎	豊後大野市消防本部	第24期
隊員	豊田 耕作	杵築速見消防組合消防本部	第24期

令和4年度

職名	氏名	派遣元消防本部（局）	期
隊長	宮崎 泰典	日田玖珠広域消防組合消防本部	第23期
副隊長	安部 隆一	大分市消防局	第25期
副隊長	徳永 宗寿	中津市消防本部	第25期
副隊長	高田 竜太	佐伯市消防本部	第24期
副隊長	丸山野 隆	別府市消防本部	第23期
隊員	川崎 徹	大分市消防局	第23期
隊員	柳本 和馬	豊後高田市消防本部	第25期
隊員	矢野 次郎	豊後大野市消防本部	第24期
隊員	豊田 耕作	杵築速見消防組合消防本部	第24期

令和5年度

職名	氏名	派遣元消防本部（局）	期
隊長	安部 隆一	大分市消防局	第25期
副隊長	後藤 正臣	別府市消防本部	第26期
副隊長	徳永 宗寿	中津市消防本部	第25期
副隊長	高田 竜太	佐伯市消防本部	第24期
隊員	柳本 和馬	豊後高田市消防本部	第25期
隊員	甲斐 竜二	大分市消防局	第26期
隊員	福嶋 竜樹	日田玖珠広域消防組合消防本部	第26期
隊員	矢野 次郎	豊後大野市消防本部	第24期
隊員	豊田 耕作	杵築速見消防組合消防本部	第24期