

大分県防災ヘリコプター 運航統計

平成30年度



JA104W 「とよかぜ」

大分県防災航空隊



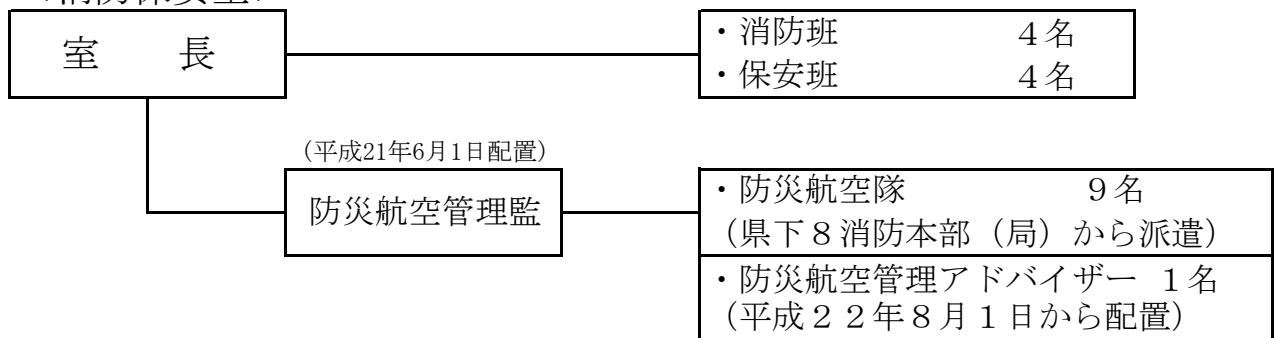
平成31年4月 発行

目次

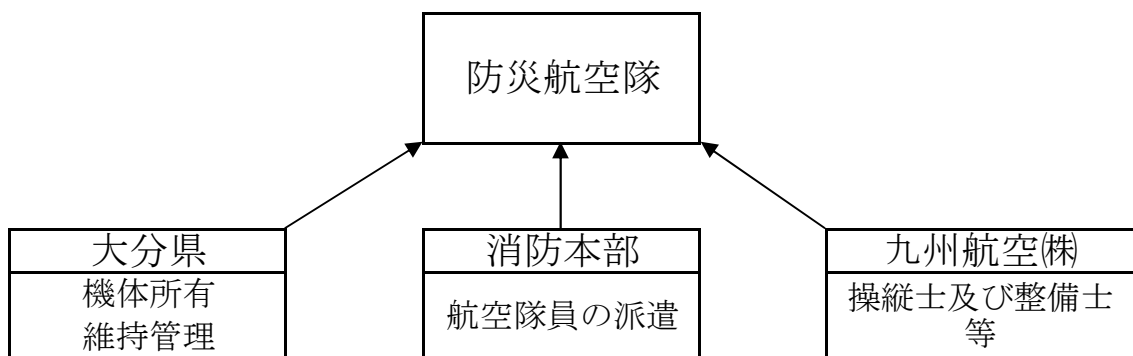
- 1 大分県防災航空隊の概要
- 2 大分県防災航空隊の沿革
- 3 職員名簿
- 4-1 運航実績総括表
- 4-2 運航実績総括表 グラフ
- 5-1 年度別 緊急運航状況
- 5-2 年度別 緊急運航状況 グラフ
- 6-1 月別 緊急運航状況 (県内)
- 6-2 月別 緊急運航状況 (県内) グラフ
- 7-1 月別 緊急運航状況 (県外)
- 7-2 月別 緊急運航状況 (県外) グラフ
- 8-1 大分県・消防本部(局)・県外 緊急運航状況
- 8-2 大分県・消防本部(局)・県外 緊急運航状況 グラフ
- 9-1 大分県・消防本部(局)・県外 月別緊急運航状況
- 9-2 大分県・消防本部(局)・県外 月別緊急運航状況 グラフ
- 10-1 年度別 通常運航状況
- 10-2 年度別 通常運航状況 グラフ
- 11-1 各地域 合同訓練実施状況
- 11-2 各地域 合同訓練実施状況 グラフ
- 12-1 自隊訓練実施状況
- 12-2 自隊訓練実施状況 グラフ
- 12-3 自隊訓練の詳細
- 13 一般行政利用運航の詳細
- 14 その他運航詳細
- 15 合同訓練の詳細
- 16 緊急運航活動の詳細 (大分県防災機)
- 17 応援要請活動の詳細 (他県・市 防災機)
- 18-1 山岳救助における要救助者の年齢・性別の状況
- 18-2 山岳救助における要救助者の年齢・性別の状況 グラフ
- 19 不出動状況
- 20 重複事案
- 21 整備作業実績表 (JA104W)

1. 大分県防災航空隊の概要

(1) 組織 <消防保安室>



(2) 管理運営システム



(3) 運航体制

* 基地 大分県央飛行場
〒879-6444
大分県豊後大野市大野町田代2592番地2
電話 0974-34-2192
FAX 0974-34-2195
Eメール a13502@pref.oita.lg.jp

* 勤務体制 365日常駐

* 運航時間 8時30分から17時15分
(必要がある場合は、日出から日没まで)

* 常駐人員 (最少人数)

| 防災航空隊員 | 操縦士 | 整備士 | 運航管理 | 人員合計 |
|--------|-----|-----|------|------|
| 6名 | 1名 | 1名 | 1名 | 9名 |

* 耐空検査

平成30年8月8日 ~ 平成30年11月2日

2. 大分県防災航空隊の沿革

| | | |
|----------------------|-------|--|
| 平成 5 年 1 2 月 | 第 1 回 | 大分県防災ヘリ整備計画策定委員会 |
| 平成 6 年 2 月 | 第 2 回 | 〃 |
| 平成 6 年 3 月 | 第 3 回 | 〃 |
| 平成 6 年 1 2 月 | 第 1 回 | 大分県防災ヘリ運航システム等検討協議会（設立） |
| 平成 7 年 2 月 | 第 1 回 | 運航システム部会 |
| 平成 7 年 2 月 | 第 1 回 | 航空隊システム部会 |
| 平成 7 年 3 月 | | 大分県防災ヘリ運航システム等検討協議会 |
| 平成 7 年 1 1 月 | 第 1 回 | 大分県防災ヘリ導入機種選定委員会 |
| 平成 7 年 1 2 月 | 第 2 回 | 〃 |
| 平成 8 年 1 月 | 第 3 回 | 〃 |
| 平成 8 年 1 月 | 第 4 回 | 〃 |
| 平成 8 年 1 0 月 | 第 1 回 | 防災航空隊派遣に係る庶務担当者会議 |
| 平成 8 年 1 1 月 | 第 2 回 | 〃 |
| 平成 8 年 1 2 月 | | 防災ヘリ運航連絡協議会に係る打合せ会議 |
| 平成 9 年 2 月 | | 防災ヘリ導入に係る地元説明会 |
| 平成 9 年 2 月 | | 防災航空隊派遣予定者に対する説明会 |
| 平成 9 年 3 月 | | 防災ヘリの運航に伴う事前説明会 川崎式BK117 C-1型ヘリコプタ 導入 |
| 平成 9 年 4 月 1 日 | | 大分県防災航空隊発足 |
| 平成 9 年 6 月 1 日 | | 大分県防災ヘリコプター運航開始 |
| 平成 1 5 年 1 1 月 1 日 | | 熊本県と防災消防ヘリコプター相互応援協定を締結 |
| 平成 1 7 年 1 1 月 1 日 | | 宮崎県、熊本県と防災消防ヘリコプター相互応援協定を締結 |
| 平成 1 9 年 4 月 1 日 | | 航空隊派遣期間 一部 3 年となる |
| 平成 2 1 年 6 月 1 日 | | 防災航空管理監を配置 |
| 平成 2 2 年 4 月 1 日 | | 航空隊派遣期間 3 年となる |
| 平成 2 2 年 8 月 1 日 | | 防災航空管理アドバイザーを配置 |
| 平成 2 3 年 1 0 月 3 1 日 | | 九州・山口 9 県災害時応援協定締結 |
| 平成 2 4 年 1 1 月 1 日 | | 鹿児島県、熊本県、宮崎県と防災消防ヘリコプター相互応援協定を締結 |
| 平成 2 9 年 3 月 2 2 日 | | 川崎式BK117 C-1型ヘリコプタ 更新 川崎式BK117 C-2型ヘリコプタ 導入 |
| 平成 2 9 年 1 0 月 2 7 日 | | 新防災ヘリコプター運航開始 |
| 平成 3 0 年 4 月 1 日 | | 航空隊員 1 名増員し 9 名での勤務体制となる |

3 職 員 名 簿

〔管理者〕

防災航空管理監 後藤 恒爾

〔航空隊員〕

| | | |
|-----|-------|----------------|
| 隊長 | 高瀬 秀治 | 日田玖珠広域消防組合消防本部 |
| 副隊長 | 戸坂 和弘 | 大分市消防局 |
| 副隊長 | 清松 将直 | 佐伯市消防本部 |
| 副隊長 | 上田 敬義 | 別府市消防本部 |
| 隊員 | 林 克彦 | 大分市消防局 |
| 隊員 | 兎洞 昌吉 | 宇佐市消防本部 |
| 隊員 | 田部 智康 | 竹田市消防本部 |
| 隊員 | 轟木 淳心 | 中津市消防本部 |
| 隊員 | 柁 有樹 | 国東市消防本部 |

〔運航部〕

| | | |
|-----|-------|---------|
| 操縦士 | 市村 正行 | 九州航空(株) |
| 操縦士 | 石井 大輔 | 九州航空(株) |
| 整備士 | 松本 英一 | 九州航空(株) |
| 整備士 | 林田 一義 | 九州航空(株) |

〔事務〕

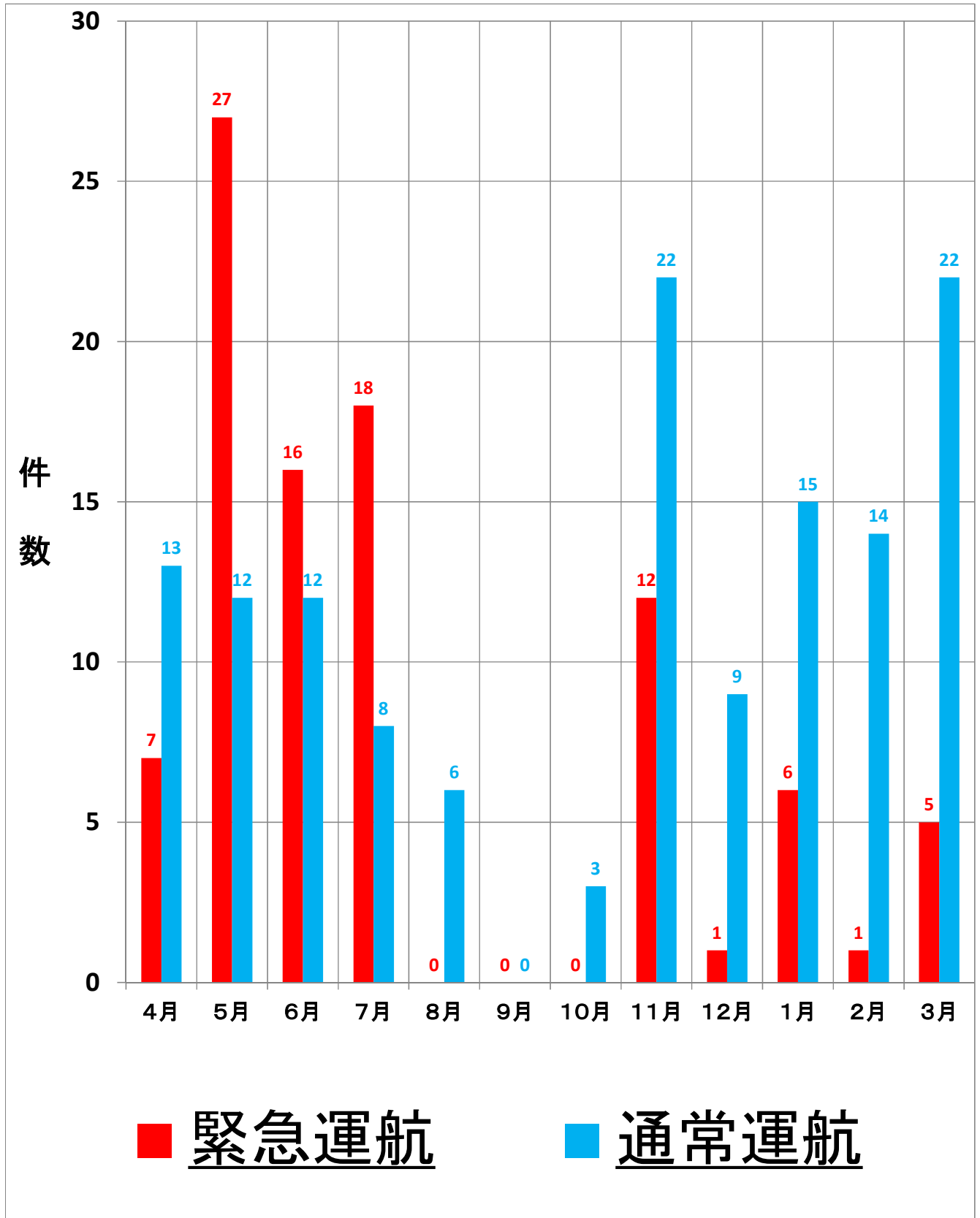
| | | |
|--------------|--------|------|
| 防災航空管理アドバイザー | 後藤 豊 | 嘱託職員 |
| 事務員 | 野中 小百合 | 臨時職員 |

4-1. 運航実績総括表

| 区分 | | 4月 | 5月 | 6月 | 7月 | 8月 | 9月 | 10月 | 11月 | 12月 | 1月 | 2月 | 3月 | 合計 | |
|------|---|-------|-------|-------|-------|-------|------|------|-------|-------|-------|-------|-------|--------|-------|
| 緊急運航 | 火災 | 件数 | 2 | | | | | | 1 | | 1 | | 1 | 5 | |
| | | 運航時間 | 1:47 | | | | | | 1:38 | | 0:36 | | 4:20 | 8:21 | |
| | | 出動人員 | 12 | | | | | | 6 | | 7 | | 6 | 31 | |
| | | 搬送人員 | | | | | | | | | | | | | |
| | 救助 | 件数 | 1 | 14 | 6 | 10 | | | 5 | 1 | 2 | 1 | 1 | 41 | |
| | | 運航時間 | 0:25 | 10:18 | 2:45 | 8:55 | | | 2:59 | 1:16 | 3:54 | 0:22 | 0:25 | 31:19 | |
| | | 出動人員 | 1 | 76 | 30 | 50 | | | 25 | 5 | 14 | 5 | 5 | 211 | |
| | | 搬送人員 | 1 | 11 | 6 | 15 | | | 6 | | 1 | | 1 | 41 | |
| | 救急 | 件数 | 1 | 12 | 10 | 7 | | | 6 | | 2 | | 2 | 40 | |
| | | 運航時間 | 0:18 | 5:01 | 7:17 | 2:14 | | | 3:27 | | 1:32 | | 2:09 | 21:58 | |
| | | 出動人員 | 1 | 59 | 48 | 35 | | | 29 | | 10 | | 10 | 192 | |
| | | 搬送人員 | 1 | 12 | 10 | 15 | | | 7 | | 2 | | 2 | 49 | |
| | 情報収集 輸送等 | 件数 | 3 | 1 | | 1 | | | | | | 1 | | 1 | 7 |
| | | 運航時間 | 11:02 | 0:48 | | 0:32 | | | | | | 1:25 | | 1:11 | 14:58 |
| | | 出動人員 | 32 | 4 | | 5 | | | | | | 5 | | 5 | 51 |
| | | 搬送人員 | 3 | | | | | | | | | 3 | | | 6 |
| | 上記区分の内 応援活動件数 ・相互応援協定 ・広域応援 ・緊急消防援助 | 件数 | | 4 | 3 | 11 | | | | 1 | 1 | | | 1 | 21 |
| | | 運航時間 | | 2:07 | 2:51 | 7:50 | | | | 1:37 | 1:16 | | | 4:20 | 20:01 |
| | | 出動人員 | | 20 | 15 | 55 | | | | 4 | 5 | | | 6 | 105 |
| 搬送人員 | | | 4 | 3 | 26 | | | | 1 | | | | | 34 | |
| 小計 | 件数 | 7 | 27 | 16 | 18 | | | | 12 | 1 | 6 | 1 | 5 | 93 | |
| | 運航時間 | 13:32 | 16:07 | 10:02 | 11:41 | | | | 8:04 | 1:16 | 7:27 | 0:22 | 8:05 | 76:36 | |
| | 出動人員 | 46 | 139 | 78 | 90 | | | | 60 | 5 | 36 | 5 | 26 | 485 | |
| | 搬送人員 | 5 | 23 | 16 | 30 | | | | 13 | | 6 | | 3 | 96 | |
| 通常運航 | 自隊訓練 | 件数 | 13 | 11 | 6 | 6 | 3 | | | 11 | 5 | 15 | 12 | 16 | 98 |
| | | 運航時間 | 11:55 | 9:07 | 4:28 | 7:13 | 3:35 | | | 9:37 | 5:08 | 16:28 | 12:23 | 16:56 | 96:50 |
| | | 出動人員 | 88 | 76 | 47 | 46 | 20 | | | 83 | 37 | 105 | 97 | 152 | 751 |
| | | 搬送人員 | | | | | | | | | | | | | |
| | 合同訓練 (緊援隊) (4県合同) | 件数 | | | | | | | | 1 | | | | | 1 |
| | | 運航時間 | | | | | | | | 2:49 | | | | | 2:49 |
| | | 出動人員 | | | | | | | | 4 | | | | | 4 |
| | | 搬送人員 | | | | | | | | 2 | | | | | 2 |
| | 合同訓練 (県下機関) | 件数 | | 1 | 6 | 1 | 2 | | | 6 | 2 | | | 2 | 20 |
| | | 運航時間 | | 0:39 | 5:16 | 0:59 | 3:33 | | | 7:27 | 3:32 | | | 1:47 | 23:13 |
| | | 出動人員 | | 6 | 38 | 8 | 16 | | | 43 | 17 | | | 12 | 140 |
| | | 搬送人員 | | | 21 | | | | | 24 | 26 | | | | 71 |
| | 調査 | 件数 | | | | | | | | | | | | 3 | 3 |
| | | 運航時間 | | | | | | | | | | | | 3:47 | 3:47 |
| | | 出動人員 | | | | | | | | | | | | 17 | 17 |
| | | 搬送人員 | | | | | | | | | | | | | |
| | 試験・検査 | 件数 | | | | | | | 3 | 1 | 2 | | 2 | | 8 |
| | | 運航時間 | | | | | | | 5:05 | 1:01 | 0:55 | | 1:30 | | 8:31 |
| | | 出動人員 | | | | | | | 22 | 15 | 11 | | 8 | | 56 |
| 搬送人員 | | | | | | | | | | | | | | | |
| 一般行政 | 件数 | | | | 1 | | | | 2 | | | | 1 | 4 | |
| | 運航時間 | | | | 1:17 | | | | 2:26 | | | | 1:38 | 5:21 | |
| | 出動人員 | | | | 3 | | | | 7 | | | | 6 | 16 | |
| | 搬送人員 | | | | 2 | | | | 5 | | | | | 7 | |
| その他 | 件数 | | | | | 1 | | | 1 | | | | | 2 | |
| | 運航時間 | | | | | 3:02 | | | 2:33 | | | | | 5:35 | |
| | 出動人員 | | | | | 4 | | | 6 | | | | | 10 | |
| | 搬送人員 | | | | | | | | | | | | | | |
| 小計 | 件数 | 13 | 12 | 12 | 8 | 6 | | 3 | 22 | 9 | 15 | 14 | 22 | 136 | |
| | 運航時間 | 11:55 | 9:46 | 9:44 | 9:29 | 10:10 | | 5:05 | 25:53 | 9:35 | 16:28 | 13:53 | 24:08 | 146:06 | |
| | 出動人員 | 88 | 82 | 85 | 57 | 40 | | 22 | 158 | 65 | 105 | 105 | 187 | 994 | |
| | 搬送人員 | | | 21 | 2 | | | | 31 | 26 | | | | 80 | |
| 合計 | 件数 | 20 | 39 | 28 | 26 | 6 | | 3 | 34 | 10 | 21 | 15 | 27 | 229 | |
| | 運航時間 | 25:27 | 25:53 | 19:46 | 21:10 | 10:10 | | 5:05 | 33:57 | 10:51 | 23:55 | 14:15 | 32:13 | 222:42 | |
| | 出動人員 | 134 | 221 | 163 | 147 | 40 | | 22 | 218 | 70 | 141 | 110 | 213 | 1479 | |
| | 搬送人員 | 5 | 23 | 37 | 32 | | | | 44 | 26 | 6 | | 3 | 176 | |

* 件数にあつては事案毎に加算

4-2. 運航実績総括表 グラフ

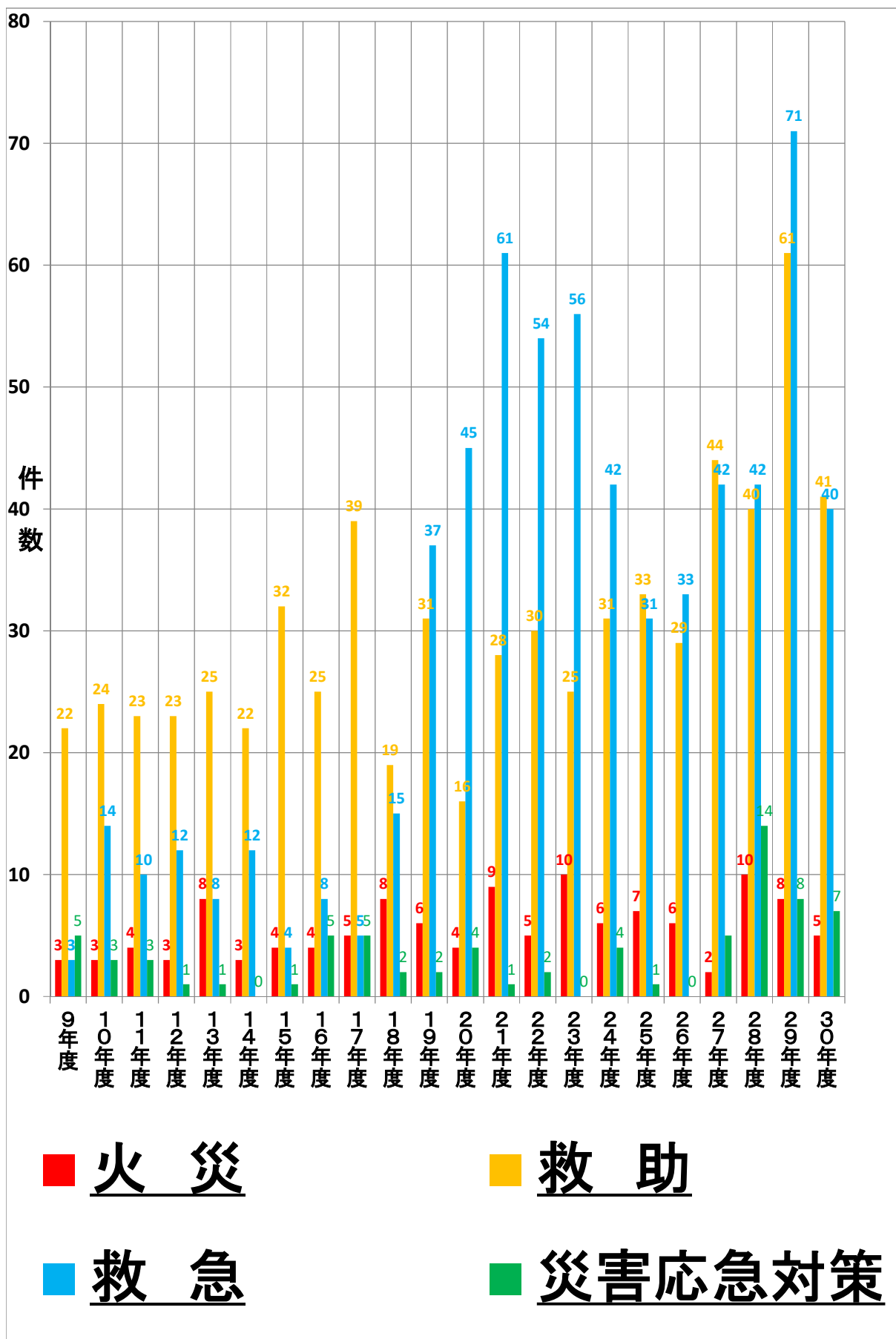


* 件数にあつては事案毎に加算

5-1. 年度別 緊急運航状況

| 区 分 | | 火 災 | 救 助 | 救 急 | 災害応急 対策 | 合 計 |
|-----------|------|--------|--------|--------|------------|---------|
| 年 度 別 | 種 別 | | | | | |
| 平成 9 年度 | 件 数 | 3 | 22 | 3 | 5 | 33 |
| | 運航時間 | 2:48 | 44:10 | 6:54 | 7:56 | 61:48 |
| 平成 1 0 年度 | 件 数 | 3 | 24 | 14 | 3 | 44 |
| | 運航時間 | 9:51 | 38:01 | 15:44 | 2:55 | 66:31 |
| 平成 1 1 年度 | 件 数 | 4 | 23 | 10 | 3 | 40 |
| | 運航時間 | 6:27 | 25:36 | 13:55 | 3:33 | 49:31 |
| 平成 1 2 年度 | 件 数 | 3 | 23 | 12 | 1 | 39 |
| | 運航時間 | 2:45 | 38:04 | 15:17 | 1:17 | 57:23 |
| 平成 1 3 年度 | 件 数 | 8 | 25 | 8 | 1 | 42 |
| | 運航時間 | 12:51 | 43:46 | 8:00 | 1:16 | 65:53 |
| 平成 1 4 年度 | 件 数 | 3 | 22 | 12 | 0 | 37 |
| | 運航時間 | 7:36 | 39:13 | 18:48 | 0:00 | 65:37 |
| 平成 1 5 年度 | 件 数 | 4 | 32 | 4 | 1 | 41 |
| | 運航時間 | 6:55 | 53:40 | 5:56 | 0:39 | 67:10 |
| 平成 1 6 年度 | 件 数 | 4 | 25 | 8 | 5 | 42 |
| | 運航時間 | 5:21 | 30:35 | 12:03 | 8:04 | 56:03 |
| 平成 1 7 年度 | 件 数 | 5 | 39 | 5 | 5 | 54 |
| | 運航時間 | 6:46 | 55:23 | 7:49 | 7:13 | 77:11 |
| 平成 1 8 年度 | 件 数 | 8 | 19 | 15 | 2 | 44 |
| | 運航時間 | 14:01 | 26:55 | 13:24 | 3:11 | 57:31 |
| 平成 1 9 年度 | 件 数 | 6 | 31 | 37 | 2 | 76 |
| | 運航時間 | 6:25 | 40:05 | 35:36 | 2:24 | 84:30 |
| 平成 2 0 年度 | 件 数 | 4 | 16 | 45 | 4 | 69 |
| | 運航時間 | 7:55 | 18:21 | 32:31 | 5:13 | 64:00 |
| 平成 2 1 年度 | 件 数 | 9 | 28 | 61 | 1 | 99 |
| | 運航時間 | 21:35 | 25:48 | 46:56 | 4:09 | 98:28 |
| 平成 2 2 年度 | 件 数 | 5 | 30 | 54 | 2 | 91 |
| | 運航時間 | 7:59 | 35:17 | 44:30 | 2:10 | 89:56 |
| 平成 2 3 年度 | 件 数 | 10 | 25 | 56 | 0 | 91 |
| | 運航時間 | 12:22 | 23:41 | 43:39 | 0:00 | 79:42 |
| 平成 2 4 年度 | 件 数 | 6 | 31 | 42 | 4 | 83 |
| | 運航時間 | 6:51 | 24:38 | 26:19 | 8:13 | 66:01 |
| 平成 2 5 年度 | 件 数 | 7 | 33 | 31 | 1 | 72 |
| | 運航時間 | 6:51 | 26:29 | 18:18 | 2:51 | 54:29 |
| 平成 2 6 年度 | 件 数 | 6 | 29 | 33 | 0 | 68 |
| | 運航時間 | 11:07 | 21:06 | 7:07 | 0:00 | 39:20 |
| 平成 2 7 年度 | 件 数 | 2 | 44 | 42 | 5 | 93 |
| | 運航時間 | 1:27 | 34:58 | 24:49 | 6:36 | 67:50 |
| 平成 2 8 年度 | 件 数 | 10 | 40 | 42 | 14 | 106 |
| | 運航時間 | 10:18 | 36:14 | 34:38 | 19:18 | 100:28 |
| 平成 2 9 年度 | 件 数 | 8 | 61 | 71 | 8 | 148 |
| | 運航時間 | 11:01 | 49:51 | 44:44 | 9:49 | 115:25 |
| 平成 3 0 年度 | 件 数 | 5 | 41 | 40 | 7 | 93 |
| | 運航時間 | 8:21 | 31:19 | 21:58 | 14:58 | 76:36 |
| 総 計 | 件 数 | 123 | 663 | 645 | 74 | 1505 |
| | 運航時間 | 187:33 | 763:10 | 498:55 | 111:45 | 1561:23 |

5-2. 年度別 緊急運航状況グラフ



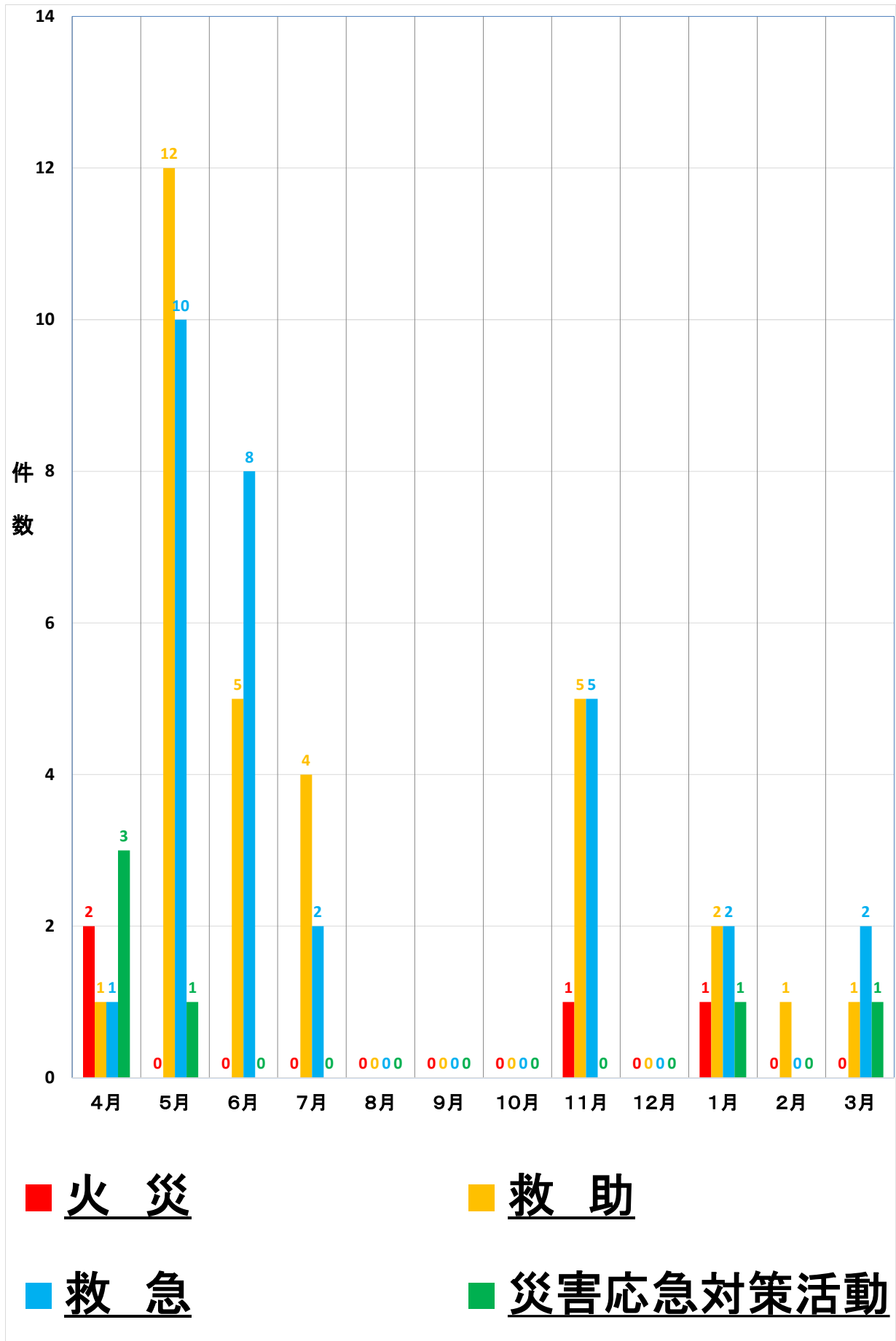
6-1.

月別緊急運航状況（県内）

| 区分 | | 4月 | 5月 | 6月 | 7月 | 8月 | 9月 | 10月 | 11月 | 12月 | 1月 | 2月 | 3月 | 合計 | |
|----------|------|-------|-------|------|------|------|----|-----|------|------|------|------|------|-------|------|
| 火災 | 建物 | 件数 | | | | | | | | | | | | | |
| | | 運航時間 | | | | | | | | | | | | | |
| | | 出動人員 | | | | | | | | | | | | | |
| | 林野 | 件数 | 2 | | | | | | | 1 | | 1 | | | 4 |
| | | 運航時間 | 1:47 | | | | | | | 1:38 | | 0:36 | | | 4:01 |
| | | 出動人員 | 12 | | | | | | | 6 | | 7 | | | 25 |
| | その他 | 件数 | | | | | | | | | | | | | |
| | | 運航時間 | | | | | | | | | | | | | |
| | | 出動人員 | | | | | | | | | | | | | |
| | 小計 | 件数 | 2 | | | | | | | 1 | | 1 | | | 4 |
| | | 運航時間 | 1:47 | | | | | | | 1:38 | | 0:36 | | | 4:01 |
| | | 出動人員 | 12 | | | | | | | 6 | | 7 | | | 25 |
| 救助 | 火災 | 件数 | | | | | | | | | | | | | |
| | | 運航時間 | | | | | | | | | | | | | |
| | | 出動人員 | | | | | | | | | | | | | |
| | 水難 | 件数 | | | | | | | | 1 | | | | | 1 |
| | | 運航時間 | | | | | | | | 0:33 | | | | | 0:33 |
| | | 出動人員 | | | | | | | | 5 | | | | | 5 |
| | 自然災害 | 件数 | | | | | | | | 1 | | | | | 1 |
| | | 運航時間 | | | | | | | | | | | | | |
| | | 出動人員 | | | | | | | | | | | | | |
| | 山岳 | 件数 | 1 | 9 | 5 | 2 | | | | 4 | | 1 | | 1 | 23 |
| | | 運航時間 | 0:25 | 4:15 | 2:05 | 0:42 | | | | 2:26 | | 0:57 | | 0:25 | |
| | | 出動人員 | 1 | 45 | 25 | 10 | | | | 20 | | 6 | | 5 | 112 |
| その他 | 件数 | 1 | 9 | 5 | 2 | | | | 5 | | 1 | | 1 | 24 | |
| | 運航時間 | | 4:50 | | 1:42 | | | | | | 2:57 | 0:22 | | 9:51 | |
| | 出動人員 | 1 | 21 | | 10 | | | | | | 8 | 5 | | 44 | |
| 小計 | 件数 | 1 | 12 | 5 | 4 | | | | 5 | | 2 | 1 | 1 | 31 | |
| | 運航時間 | 0:25 | 9:05 | 2:05 | 2:24 | | | | 2:59 | | 3:54 | 0:22 | 0:25 | 21:39 | |
| | 出動人員 | 1 | 66 | 25 | 20 | | | | 25 | | 14 | 5 | 5 | 161 | |
| 救急 | 火災 | 件数 | | | | | | | | | | | | | |
| | | 運航時間 | | | | | | | | | | | | | |
| | | 出動人員 | | | | | | | | | | | | | |
| | 自然災害 | 件数 | | | | | | | | | | | | | |
| | | 運航時間 | | | | | | | | | | | | | |
| | | 出動人員 | | | | | | | | | | | | | |
| | 水難 | 件数 | | | | | | | | 1 | | | | | 1 |
| | | 運航時間 | | | | | | | | 0:16 | | | | | 0:16 |
| | | 出動人員 | | | | | | | | 5 | | | | | 5 |
| | 交通事故 | 件数 | | | | | | | | 1 | | | | | 1 |
| | | 運航時間 | | | | | | | | | | | | | |
| | | 出動人員 | | | | | | | | | | | | | |
| 労働災害 | 件数 | | | | | | | | | | | | | | |
| | 運航時間 | | | | | | | | | | | | | | |
| | 出動人員 | | | | | | | | | | | | | | |
| 運動競技 | 件数 | | | | | | | | | | | | | | |
| | 運航時間 | | | | | | | | | | | | | | |
| | 出動人員 | | | | | | | | | | | | | | |
| 一般負傷 | 件数 | 1 | 3 | 3 | | | | | 4 | | | | 1 | 12 | |
| | 運航時間 | 0:18 | 1:06 | 0:49 | | | | | 1:34 | | | | 0:42 | 4:29 | |
| | 出動人員 | 1 | 15 | 15 | | | | | 20 | | | | 5 | 56 | |
| 加害 | 件数 | 1 | 3 | 3 | | | | | 5 | | | | 1 | 13 | |
| | 運航時間 | | | | | | | | | | | | | | |
| | 出動人員 | 1 | 3 | 3 | | | | | | | | | | | |
| 自損行為 | 件数 | | | | | | | | | | | | | | |
| | 運航時間 | | | | | | | | | | | | | | |
| | 出動人員 | | | | | | | | | | | | | | |
| 急病 | 件数 | | 4 | 1 | 2 | | | | | | | | | 7 | |
| | 運航時間 | | 1:13 | 0:15 | 0:55 | | | | | | | | | 2:23 | |
| | 出動人員 | | 20 | 5 | 10 | | | | | | | | | 35 | |
| 転院搬送 | 件数 | | 4 | 1 | 2 | | | | | | 1 | | 1 | 7 | |
| | 運航時間 | | 1:26 | 3:28 | | | | | | | 1:27 | | 1:27 | 7:48 | |
| | 出動人員 | | 4 | 9 | 5 | | | | | | 4 | | 5 | 22 | |
| 医師搬送 | 件数 | | 1 | 2 | | | | | | | 1 | | 1 | 5 | |
| | 運航時間 | | | 0:22 | | | | | | | | | | 1 | |
| | 出動人員 | | | 4 | | | | | | | | | | 4 | |
| 資器材搬送 | 件数 | | | 1 | | | | | | | | | | 1 | |
| | 運航時間 | | | | | | | | | | | | | | |
| | 出動人員 | | | | | | | | | | | | | | |
| その他 | 件数 | | 2 | 1 | | | | | | | 1 | | | 4 | |
| | 運航時間 | | 0:22 | 0:12 | | | | | | | 0:05 | | | 0:39 | |
| | 出動人員 | | 10 | 5 | | | | | | | 6 | | | 21 | |
| 小計 | 件数 | 1 | 10 | 8 | 2 | | | | 5 | | 2 | | 2 | 30 | |
| | 運航時間 | 0:18 | 4:07 | 5:06 | 0:55 | | | | 1:50 | | 1:32 | | 2:09 | 15:57 | |
| | 出動人員 | 1 | 49 | 38 | 10 | | | | 25 | | 10 | | 10 | 143 | |
| 情報収集・輸送等 | 件数 | 3 | 1 | | | | | | | | 1 | | 1 | 6 | |
| | 運航時間 | 11:02 | 0:48 | | | | | | | | 1:25 | | 1:11 | 14:26 | |
| | 出動人員 | 32 | 4 | | | | | | | | 5 | | 5 | 46 | |
| 合計 | 件数 | 7 | 23 | 13 | 6 | | | | 11 | | 6 | 1 | 4 | 71 | |
| | 運航時間 | 13:32 | 14:00 | 7:11 | 3:19 | | | | 6:27 | | 7:27 | 0:22 | 3:45 | 56:03 | |
| | 出動人員 | 46 | 119 | 63 | 30 | | | | 56 | | 36 | 5 | 20 | 375 | |
| 合計 | 搬送人員 | 5 | 19 | 13 | 4 | | | | 12 | | 6 | | 3 | 62 | |

* 件数にあっては事案毎に加算

6-2. 月別緊急運航状況（県内） グラフ



* 件数にあつては事案毎に加算

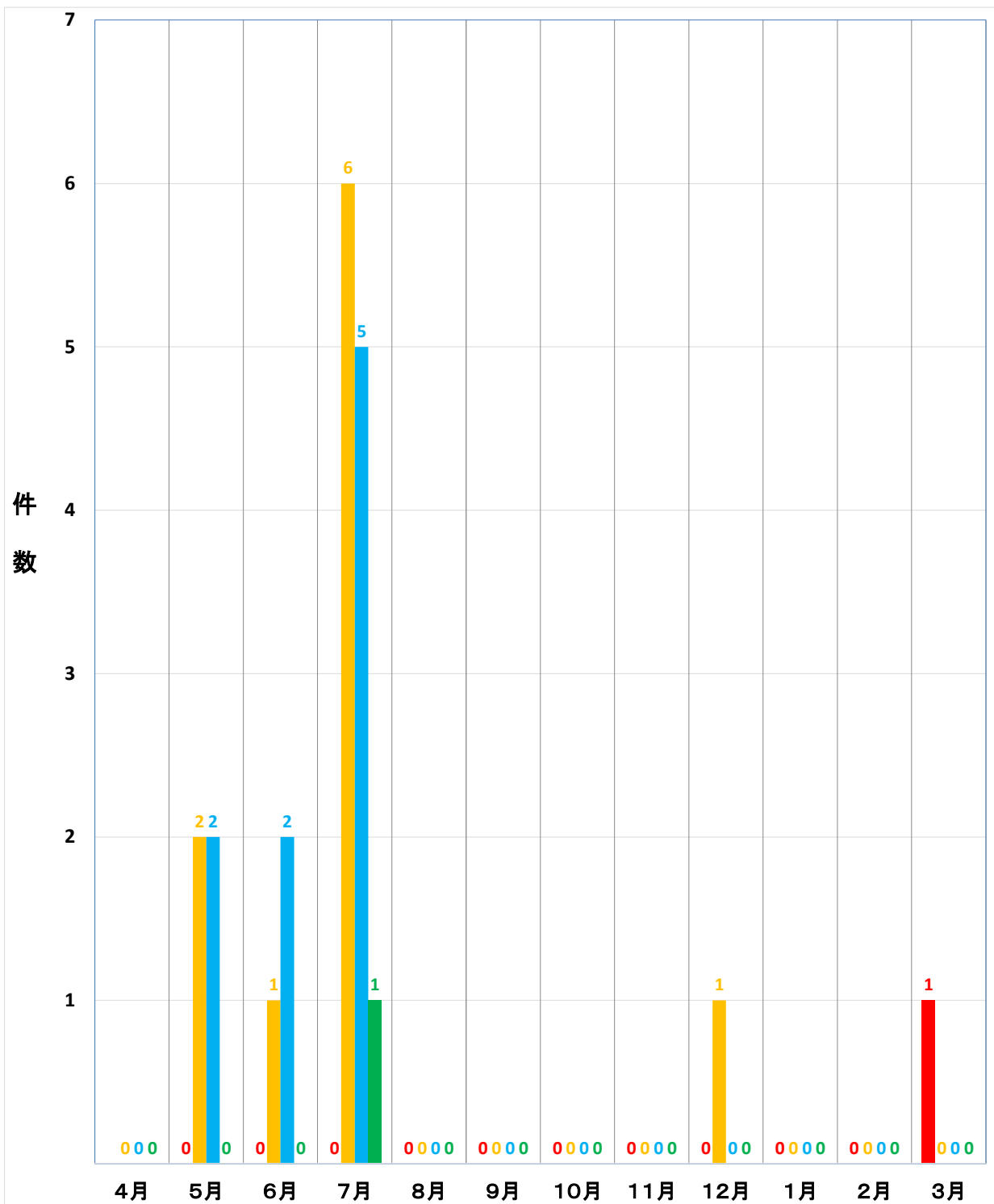
7-1.

月別緊急運航状況（県外）

| 区 分 | | 4月 | 5月 | 6月 | 7月 | 8月 | 9月 | 10月 | 11月 | 12月 | 1月 | 2月 | 3月 | 合計 | |
|-----------------|---------|------|------|------|------|------|----|-----|-----|------|------|----|------|-------|------|
| 火 災 | 建 物 | 件 数 | | | | | | | | | | | | | |
| | | 運航時間 | | | | | | | | | | | | | |
| | | 出動人員 | | | | | | | | | | | | | |
| | 林 野 | 件 数 | | | | | | | | | | | | 1 | 1 |
| | | 運航時間 | | | | | | | | | | | | 4:20 | 4:20 |
| | | 出動人員 | | | | | | | | | | | | 6 | 6 |
| | そ の 他 | 件 数 | | | | | | | | | | | | | |
| | | 運航時間 | | | | | | | | | | | | | |
| | | 出動人員 | | | | | | | | | | | | | |
| | 小 計 | 件 数 | | | | | | | | | | | | 1 | 1 |
| | | 運航時間 | | | | | | | | | | | | 4:20 | 4:20 |
| | | 出動人員 | | | | | | | | | | | | 6 | 6 |
| 救 助 | 火 災 | 件 数 | | | | | | | | | | | | | |
| | | 運航時間 | | | | | | | | | | | | | |
| | | 出動人員 | | | | | | | | | | | | | |
| | 水 難 | 件 数 | | | 1 | | | | | | | | | | 1 |
| | | 運航時間 | | | 0:40 | | | | | | | | | | 0:40 |
| | | 出動人員 | | | 5 | | | | | | | | | | 5 |
| | 自 然 災 害 | 件 数 | | | 1 | | | | | | | | | | 1 |
| | | 運航時間 | | | | 5 | | | | | | | | | 5 |
| | | 出動人員 | | | | 25 | | | | | | | | | 25 |
| | 山 岳 | 件 数 | | 1 | | | | | | | | | | | 1 |
| | | 運航時間 | | 0:23 | | | | | | | | | | | 0:23 |
| | | 出動人員 | | 5 | | | | | | | | | | | 5 |
| | そ の 他 | 件 数 | | 1 | | 1 | | | | | 1 | | | | 3 |
| | | 運航時間 | | 0:50 | | 0:33 | | | | | 1:16 | | | | 2:39 |
| | | 出動人員 | | 5 | | 5 | | | | | 5 | | | | 15 |
| | 小 計 | 件 数 | | 2 | 1 | 6 | | | | | 1 | | | | 10 |
| | | 運航時間 | | 1:13 | 0:40 | 6:31 | | | | | 1:16 | | | | 9:40 |
| | | 出動人員 | | 10 | 5 | 30 | | | | | 5 | | | | 50 |
| 救 急 | 火 災 | 件 数 | | | | | | | | | | | | | |
| | | 運航時間 | | | | | | | | | | | | | |
| | | 出動人員 | | | | | | | | | | | | | |
| | 自 然 災 害 | 件 数 | | | | 4 | | | | | | | | | 4 |
| | | 運航時間 | | | | 0:59 | | | | | | | | | 0:59 |
| | | 出動人員 | | | | 20 | | | | | | | | | 20 |
| | 水 難 | 件 数 | | | 1 | | | | | | | | | | 1 |
| | | 運航時間 | | | 0:31 | | | | | | | | | | 0:31 |
| | | 出動人員 | | | 5 | | | | | | | | | | 5 |
| | 交 通 事 故 | 件 数 | | | 1 | | | | | | | | | | 1 |
| | | 運航時間 | | | | | | | | | | | | | |
| | | 出動人員 | | | | | | | | | | | | | |
| | 労 働 災 害 | 件 数 | | | | | | | | | | | | | |
| | | 運航時間 | | | | | | | | | | | | | |
| | | 出動人員 | | | | | | | | | | | | | |
| | 運 動 競 技 | 件 数 | | | | | | | | | | | | | |
| | | 運航時間 | | | | | | | | | | | | | |
| | | 出動人員 | | | | | | | | | | | | | |
| 一 般 負 傷 | 件 数 | | 1 | | | | | | | | | | | 1 | |
| | 運航時間 | | 0:31 | | | | | | | | | | | 0:31 | |
| | 出動人員 | | 5 | | | | | | | | | | | 5 | |
| 加 害 | 件 数 | | 1 | | | | | | | | | | | 1 | |
| | 運航時間 | | | | | | | | | | | | | | |
| | 出動人員 | | | | | | | | | | | | | | |
| 自 損 行 為 | 件 数 | | 1 | | 1 | | | | | | | | | 2 | |
| | 運航時間 | | 0:23 | | 0:20 | | | | | | | | | 0:43 | |
| | 出動人員 | | 5 | | 5 | | | | | | | | | 10 | |
| 急 病 | 件 数 | | | | | | | | | | | | | | |
| | 運航時間 | | | | | | | | | | | | | | |
| | 出動人員 | | | | | | | | | | | | | | |
| 転 院 搬 送 | 件 数 | | | 1 | | | | | | | | | | 1 | |
| | 運航時間 | | | 1:40 | | | | | | | | | | 1:40 | |
| | 出動人員 | | | 5 | | | | | | | | | | 5 | |
| 医 師 搬 送 | 件 数 | | | 1 | | | | | | | | | | 1 | |
| | 運航時間 | | | | | | | | | | | | | | |
| | 出動人員 | | | | | | | | | | | | | | |
| 資 器 材 搬 送 | 件 数 | | | | | | | | | | | | | | |
| | 運航時間 | | | | | | | | | | | | | | |
| | 出動人員 | | | | | | | | | | | | | | |
| そ の 他 | 件 数 | | | | | | | | | | | | | | |
| | 運航時間 | | | | | | | | | | | | | | |
| | 出動人員 | | | | | | | | | | | | | | |
| 小 計 | 件 数 | | 2 | 2 | 5 | | | | | | | | | 9 | |
| | 運航時間 | | 0:54 | 2:11 | 1:19 | | | | | | | | | 4:24 | |
| | 出動人員 | | 10 | 10 | 25 | | | | | | | | | 45 | |
| 情 報 収 集 ・ 輸 送 等 | 件 数 | | | | 1 | | | | | | | | | 1 | |
| | 運航時間 | | | | 0:32 | | | | | | | | | 0:32 | |
| | 出動人員 | | | | 5 | | | | | | | | | 5 | |
| 合 計 | 件 数 | | 4 | 3 | 12 | | | | | 1 | | | 1 | 21 | |
| | 運航時間 | | 2:07 | 2:51 | 8:22 | | | | | 1:16 | | | 4:20 | 18:56 | |
| | 出動人員 | | 20 | 15 | 60 | | | | | 5 | | 6 | 106 | | |
| | 搬送人員 | | 4 | 3 | 26 | | | | | | | | 33 | | |

* 件数にあつては事案毎に加算

7-2. 月別緊急運航状況（県外） グラフ



■ 火災

■ 救助

■ 救急

■ 情報収集・輸送等

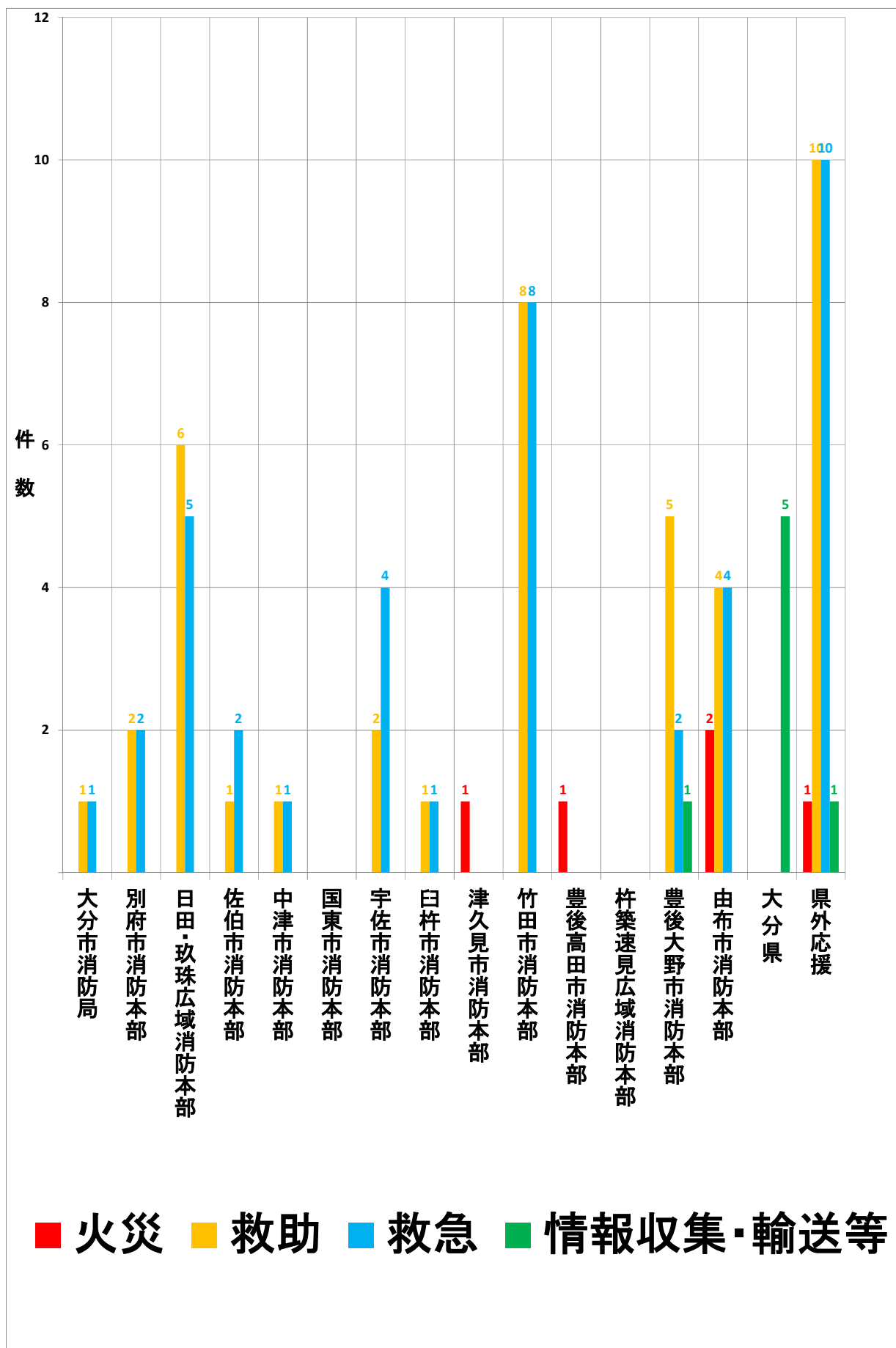
* 件数にあつては事案毎に加算

8-1. 大分県・消防本部(局)・県外 緊急運航状況

| 区 分 | 大分市消防局 | 別府市消防本部 | 日田・玖珠広域消防本部 | 佐伯市消防本部 | 中津市消防本部 | 国東市消防本部 | 宇佐市消防本部 | 臼杵市消防本部 | 津久見市消防本部 | 竹田市消防本部 | 豊後高田市消防本部 | 杵築速見広域消防本部 | 豊後大野市消防本部 | 由布市消防本部 | 大分県 | 相広繁 互城急 応航消 援空防 協消援 定防助 応隊 援 | 合 計 | |
|----------|--------|---------|-------------|---------|---------|---------|---------|---------|----------|---------|-----------|------------|-----------|---------|-----|---|-----|---|
| | | | | | | | | | | | | | | | | | | |
| 火 災 | 建 物 | | | | | | | | | | | | | | | | | |
| | 林 野 | | | | | | | | 1 | | 1 | | | 2 | | 1 | 5 | |
| | そ の 他 | | | | | | | | | | | | | | | | | |
| | 小 計 | | | | | | | | 1 | | 1 | | | 2 | | 1 | 5 | |
| 救 助 | 火 災 | | | | | | | | | | | | | | | | | |
| | 水 難 | | | | | | | | | 1 | | | | | | 1 | 2 | |
| | 自然災害 | | | | | | | | | | | | | | | 5 | 5 | |
| | 山 岳 | | 2 | 5 | 1 | 1 | | 2 | 1 | | 7 | | 2 | 2 | | 2 | 25 | |
| | そ の 他 | 1 | | 1 | | | | | | | | | 3 | 2 | | 2 | 9 | |
| 小 計 | 1 | 2 | 6 | 1 | 1 | | 2 | 1 | | 8 | | | 5 | 4 | | 10 | 41 | |
| 救 急 | 火 災 | | | | | | | | | | | | | | | | | |
| | 自然災害 | | | | | | | | | | | | | | | 4 | 4 | |
| | 水 難 | | | | | | | | | 1 | | | | | | 1 | 2 | |
| | 交通事故 | | | | | | | | | | | | | | | | | |
| | 労働災害 | | | | | | 1 | | | | | | | | | | 1 | |
| | 運動競技 | | | | | | | | | | | | | | | | | |
| | 一般負傷 | | | 3 | | 1 | | | 1 | | 4 | | 1 | 1 | | 1 | 12 | |
| | 加 害 | | | | | | | | | | | | | | | | | |
| | 自損行為 | | | | | | | | | | | | | | | | 2 | 2 |
| | 急 病 | | 1 | 2 | 1 | | | | | | 2 | | | 1 | | | 7 | |
| | 転院搬送 | 1 | | | 1 | | | 1 | | | | | | | 2 | | 2 | 7 |
| | 医師搬送 | | | | | | | 1 | | | | | | | | | | 1 |
| | 資器材搬送 | | | | | | | | | | | | | | | | | |
| そ の 他 | | 1 | | | | | 1 | | | 1 | | | 1 | | | | 4 | |
| 小 計 | 1 | 2 | 5 | 2 | 1 | | 4 | 1 | | 8 | | | 2 | 4 | | 10 | 40 | |
| 情報収集・輸送等 | | | | | | | | | | | | | 1 | | 5 | 1 | 7 | |
| 合 計 | 2 | 4 | 11 | 3 | 2 | | 6 | 2 | 1 | 16 | 1 | | 8 | 10 | 5 | 22 | 93 | |

* 件数にあつては事案毎に加算

8-2. 大分県・消防本部(局)・県外 緊急運航状況グラフ



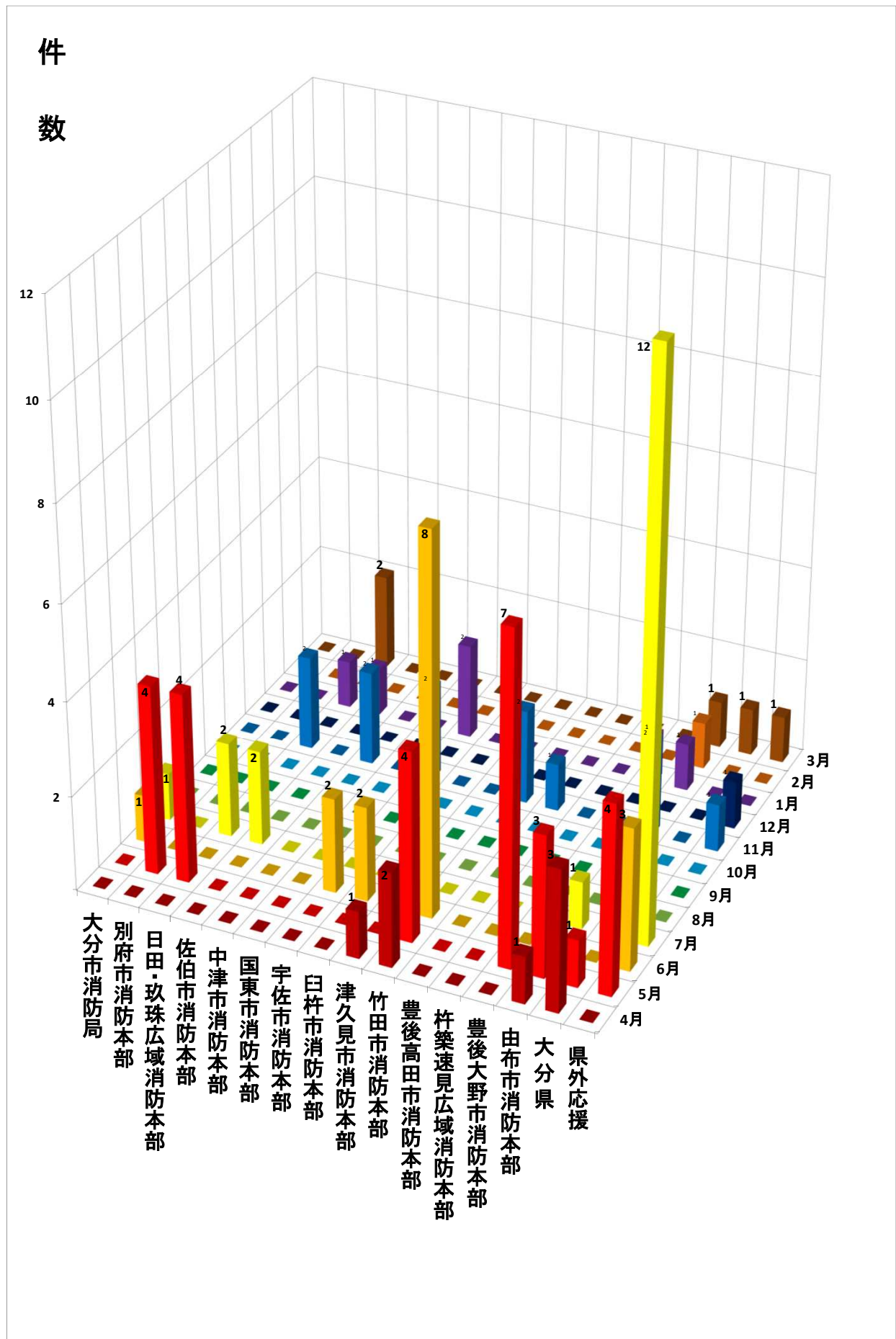
* 件数にあつては事案毎に加算

9-1. 大分県・各消防本部(局)・県外 月別緊急運航状況

| 区 分 | 種 別 | 大分市消防局 | 別府市消防本部 | 日田・玖珠広域消防本部 | 佐伯市消防本部 | 中津市消防本部 | 国東市消防本部 | 宇佐市消防本部 | 臼杵市消防本部 | 津久見市消防本部 | 竹田市消防本部 | 豊後高田市消防本部 | 杵築速見広域消防本部 | 豊後大野市消防本部 | 由布市消防本部 | 大 分 県 | 緊急消防援助隊 …広域航空消防隊 …相互応援協定 | 合 計 |
|-----|--------|--------|---------|-------------|---------|---------|---------|---------|---------|----------|---------|-----------|------------|-----------|---------|-------|--------------------------------|-----|
| | | | | | | | | | | | | | | | | | | |
| 4 | 火災救助 | | | | | | | | | 1 | | | | | 1 | | | 2 |
| | 救急 | | | | | | | | | | 1 | | | | | | | 1 |
| | 災害応急対策 | | | | | | | | | | | | | | | 3 | | 3 |
| | 小計 | | | | | | | | | 1 | 2 | | | | 1 | 3 | | 7 |
| 5 | 火災救助 | | | | | | | | | | | | | 5 | 1 | | 2 | 14 |
| | 救急 | | 2 | 2 | | | | | | | 2 | | | 2 | 2 | | 2 | 12 |
| | 災害応急対策 | | | | | | | | | | | | | | | 1 | | 1 |
| | 小計 | | 4 | 4 | | | | | | | 4 | | | 7 | 3 | 1 | 4 | 27 |
| 6 | 火災救助 | | | | | | | | 1 | | 4 | | | | | | 1 | 6 |
| | 救急 | 1 | | | | | | 2 | 1 | | 4 | | | | | | 2 | 10 |
| | 災害応急対策 | | | | | | | | | | | | | | | | | |
| | 小計 | 1 | | | | | | 2 | 2 | | 8 | | | | | | 3 | 16 |
| 7 | 火災救助 | 1 | | 1 | 1 | | | | | | | | | | 1 | | 6 | 10 |
| | 救急 | | | 1 | 1 | | | | | | | | | | | | 5 | 7 |
| | 災害応急対策 | | | | | | | | | | | | | | | | 1 | 1 |
| | 小計 | 1 | | 2 | 2 | | | | | | | | | | 1 | | 12 | 18 |
| 8 | 火災救助 | | | | | | | | | | | | | | | | | |
| | 救急 | | | | | | | | | | | | | | | | | |
| | 災害応急対策 | | | | | | | | | | | | | | | | | |
| | 小計 | | | | | | | | | | | | | | | | | |
| 9 | 火災救助 | | | | | | | | | | | | | | | | | |
| | 救急 | | | | | | | | | | | | | | | | | |
| | 災害応急対策 | | | | | | | | | | | | | | | | | |
| | 小計 | | | | | | | | | | | | | | | | | |
| 10 | 火災救助 | | | | | | | | | | | | | | | | | |
| | 救急 | | | | | | | | | | | | | | | | | |
| | 災害応急対策 | | | | | | | | | | | | | | | | | |
| | 小計 | | | | | | | | | | | | | | | | | |
| 11 | 火災救助 | | | 1 | | 1 | | 1 | | | 1 | 1 | | | 1 | | | 1 |
| | 救急 | | | 1 | | 1 | | 1 | | | 1 | | | | 1 | | 1 | 6 |
| | 災害応急対策 | | | | | | | | | | | | | | | | | |
| | 小計 | | | 2 | | 2 | | 2 | | | 2 | 1 | | | 2 | | 1 | 12 |
| 12 | 火災救助 | | | | | | | | | | | | | | | | | |
| | 救急 | | | | | | | | | | | | | | | | 1 | 1 |
| | 災害応急対策 | | | | | | | | | | | | | | | | | |
| | 小計 | | | | | | | | | | | | | | | | 1 | 1 |
| 1 | 火災救助 | | | 1 | | | | 1 | | | | | | | 1 | | | 1 |
| | 救急 | | | | 1 | | | 1 | | | | | | | | | | 2 |
| | 災害応急対策 | | | | | | | | | | | | | 1 | | | | 1 |
| | 小計 | | | 1 | 1 | | | 2 | | | | | | 1 | 1 | | | 6 |
| 2 | 火災救助 | | | | | | | | | | | | | | 1 | | | |
| | 救急 | | | | | | | | | | | | | | | | | |
| | 災害応急対策 | | | | | | | | | | | | | | | | | |
| | 小計 | | | | | | | | | | | | | | 1 | | | 1 |
| 3 | 火災救助 | | | 1 | | | | | | | | | | | | | 1 | 1 |
| | 救急 | | | 1 | | | | | | | | | | | 1 | | | 2 |
| | 災害応急対策 | | | | | | | | | | | | | | | 1 | | 1 |
| | 小計 | | | 2 | | | | | | | | | | | 1 | 1 | 1 | 5 |
| 小 計 | 火災救助 | 1 | 2 | 6 | 1 | 1 | | 2 | 1 | 1 | 8 | 1 | | 5 | 2 | | 1 | 5 |
| | 救急 | 1 | 2 | 5 | 2 | 1 | | 4 | 1 | | 8 | | | 2 | 4 | | 10 | 41 |
| | 災害応急対策 | | | | | | | | | | | | | 1 | | | 10 | 40 |
| | 小計 | | | | | | | | | | | | | 1 | | 5 | 1 | 7 |
| 合 計 | | 2 | 4 | 11 | 3 | 2 | | 6 | 2 | 1 | 16 | 1 | | 8 | 10 | 5 | 22 | 93 |

* 件数にあつては事案毎に加算

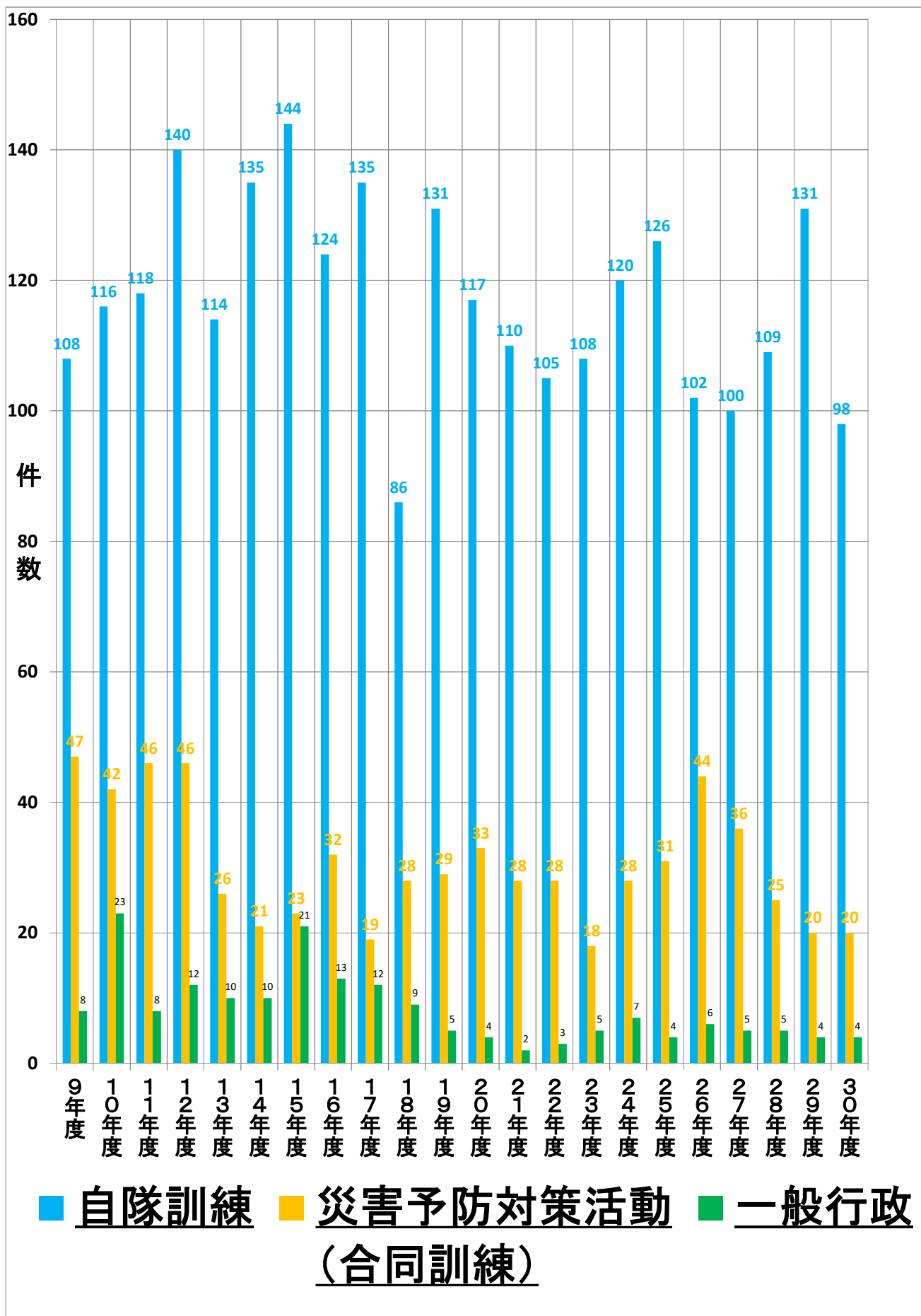
9-2. 大分県・各消防本部(局)・県外 月別緊急運航状況グラフ



10-1. 年度別 通常運航状況

| 区 分 | | 自隊訓練 | 災害予防対策 (合同訓練) | 一般行政 | 合 計 |
|-----------|------|---------|------------------|--------|---------|
| 年度別 | 種 別 | | | | |
| 平成 9 年度 | 件 数 | 108 | 47 | 8 | 163 |
| | 運航時間 | 149:30 | 54:33 | 7:24 | 211:27 |
| 平成 1 0 年度 | 件 数 | 116 | 42 | 23 | 181 |
| | 運航時間 | 133:30 | 43:13 | 29:39 | 206:22 |
| 平成 1 1 年度 | 件 数 | 118 | 46 | 8 | 172 |
| | 運航時間 | 139:53 | 50:56 | 11:59 | 202:48 |
| 平成 1 2 年度 | 件 数 | 140 | 46 | 12 | 198 |
| | 運航時間 | 167:01 | 46:04 | 16:44 | 229:49 |
| 平成 1 3 年度 | 件 数 | 114 | 26 | 10 | 150 |
| | 運航時間 | 137:53 | 29:09 | 14:07 | 181:09 |
| 平成 1 4 年度 | 件 数 | 135 | 21 | 10 | 166 |
| | 運航時間 | 159:53 | 25:58 | 13:59 | 199:50 |
| 平成 1 5 年度 | 件 数 | 144 | 23 | 21 | 188 |
| | 運航時間 | 166:01 | 23:49 | 27:23 | 217:13 |
| 平成 1 6 年度 | 件 数 | 124 | 32 | 13 | 169 |
| | 運航時間 | 137:47 | 34:56 | 19:07 | 191:50 |
| 平成 1 7 年度 | 件 数 | 135 | 19 | 12 | 166 |
| | 運航時間 | 248:47 | 23:24 | 17:27 | 289:38 |
| 平成 1 8 年度 | 件 数 | 86 | 28 | 9 | 123 |
| | 運航時間 | 88:26 | 32:15 | 12:01 | 132:42 |
| 平成 1 9 年度 | 件 数 | 131 | 29 | 5 | 165 |
| | 運航時間 | 148:39 | 34:10 | 6:06 | 188:55 |
| 平成 2 0 年度 | 件 数 | 117 | 33 | 4 | 154 |
| | 運航時間 | 130:15 | 32:45 | 4:14 | 167:14 |
| 平成 2 1 年度 | 件 数 | 110 | 28 | 2 | 140 |
| | 運航時間 | 125:06 | 32:08 | 2:05 | 159:19 |
| 平成 2 2 年度 | 件 数 | 105 | 28 | 3 | 136 |
| | 運航時間 | 116:17 | 29:22 | 3:44 | 149:23 |
| 平成 2 3 年度 | 件 数 | 108 | 18 | 5 | 131 |
| | 運航時間 | 117:17 | 16:10 | 6:56 | 140:23 |
| 平成 2 4 年度 | 件 数 | 120 | 28 | 7 | 155 |
| | 運航時間 | 138:09 | 30:24 | 9:59 | 178:32 |
| 平成 2 5 年度 | 件 数 | 126 | 31 | 4 | 161 |
| | 運航時間 | 149:45 | 34:53 | 5:06 | 189:44 |
| 平成 2 6 年度 | 件 数 | 102 | 44 | 6 | 152 |
| | 運航時間 | 108:44 | 45:41 | 8:42 | 163:07 |
| 平成 2 7 年度 | 件 数 | 100 | 36 | 5 | 141 |
| | 運航時間 | 102:13 | 35:44 | 5:57 | 143:54 |
| 平成 2 8 年度 | 件 数 | 109 | 25 | 5 | 139 |
| | 運航時間 | 109:03 | 22:59 | 6:13 | 138:15 |
| 平成 2 9 年度 | 件 数 | 131 | 20 | 4 | 155 |
| | 運航時間 | 131:18 | 20:55 | 5:06 | 157:19 |
| 平成 3 0 年度 | 件 数 | 98 | 20 | 4 | 122 |
| | 運航時間 | 96:50 | 23:13 | 5:21 | 125:24 |
| 総 計 | 件 数 | 2577 | 670 | 180 | 3427 |
| | 運航時間 | 3002:17 | 722:41 | 239:19 | 3964:17 |

10-2. 年度別 通常運航状況グラフ



1 1-1.

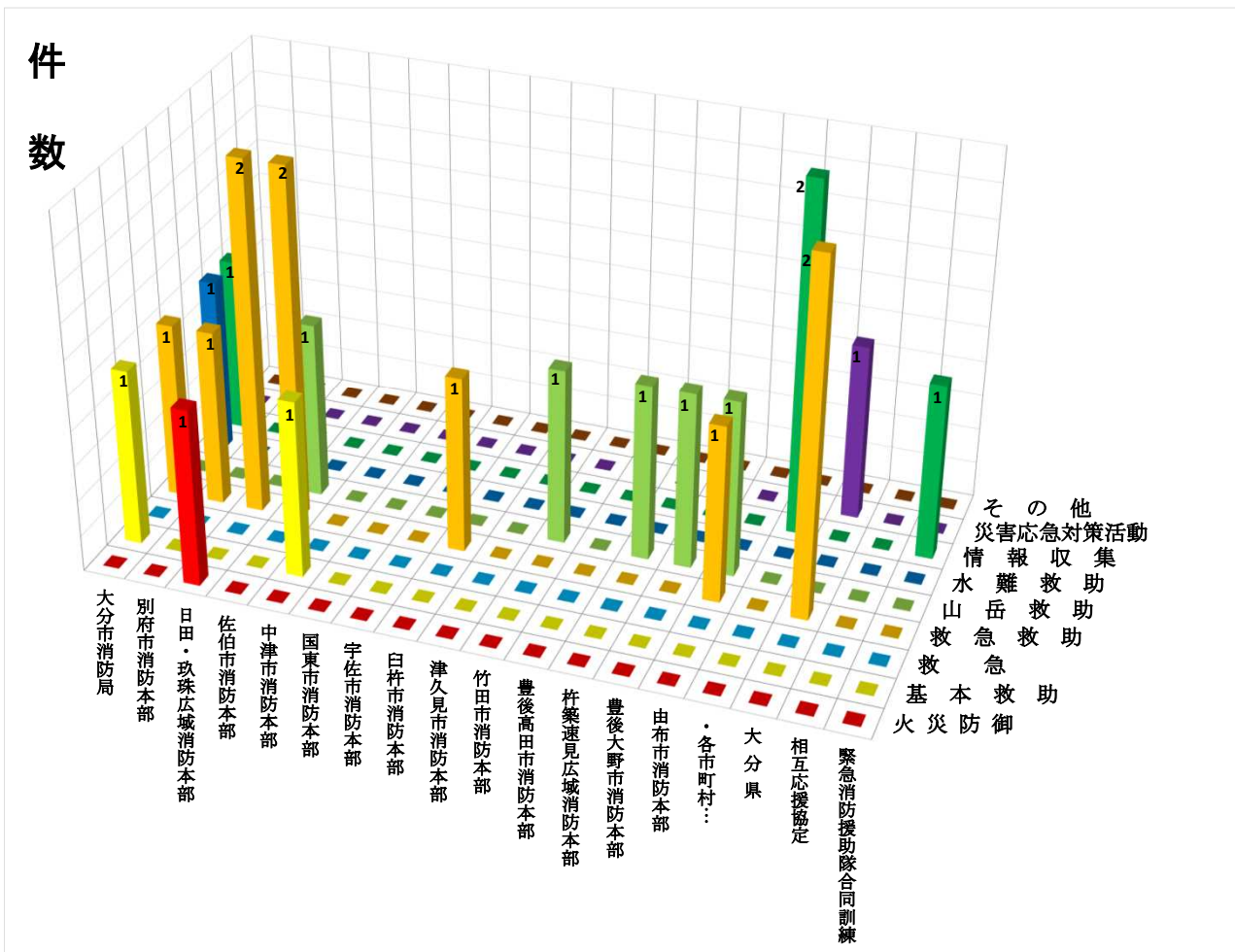
各地域 合同訓練実施状況

| 区 分 | 大分市消防局 | 別府市消防本部 | 日田・玖珠広域消防本部 | 佐伯市消防本部 | 中津市消防本部 | 国東市消防本部 | 宇佐市消防本部 | 臼杵市消防本部 | 津久見市消防本部 | 竹田市消防本部 | 豊後高田市消防本部 | 杵築速見広域消防本部 | 豊後大野市消防本部 | 由布市消防本部 | ・各市町 民間企業村 | 大分県 | 相互応援協定 | 緊急消防援助隊合同訓練 | 合 計 |
|------------|----------|----------|-------------|----------|----------|---------|---------|----------|----------|----------|-----------|------------|-----------|----------|---------------|----------|--------|-------------|-----------|
| 火 災 防 御 | | | 1 | | | | | | | | | | | | | | | | 1 |
| 基 本 救 助 | 1 | | | | 1 | | | | | | | | | | | | | | 2 |
| 救 急 | | | | | | | | | | | | | | | | | | | |
| 救 急 救 助 | 1 | 1 | 2 | 2 | | | | 1 | | | | | | 1 | | 2 | | | 10 |
| 山 岳 救 助 | | | | 1 | | | | | | 1 | | 1 | 1 | 1 | | | | | 5 |
| 水 難 救 助 | 1 | | | | | | | | | | | | | | | | | | 1 |
| 情 報 収 集 | 1 | | | | | | | | | | | | | | 2 | | | 1 | 4 |
| 災害応急対策活動 | | | | | | | | | | | | | | | | 1 | | | 1 |
| そ の 他 | | | | | | | | | | | | | | | | | | | |
| 合 計 | 4 | 1 | 3 | 3 | 1 | | | 1 | | 1 | | 1 | 1 | 2 | 2 | 3 | | 1 | 24 |

* 件数にあつては訓練内容毎に加算

1 1-2.

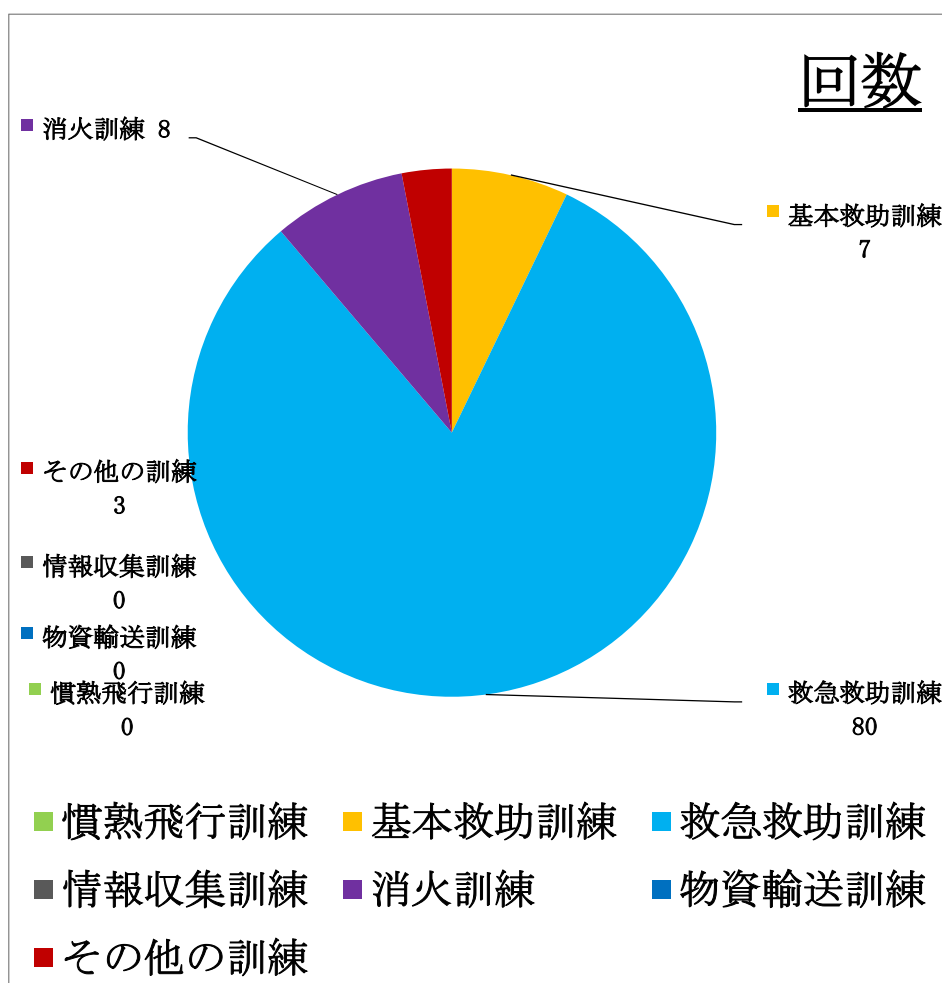
各地域 合同訓練実施状況グラフ



12-1. 自隊訓練実施状況

| 訓練科目 | 訓練内容 | 回数 | 実施時間 |
|-----------|---|-----|---------|
| 慣熟飛行訓練 | ・各種災害活動に適応した飛行要領の習熟訓練 ・管轄区内の地理水利及び飛行場外離着陸場等の調査 | 0 | 0:00 |
| 基本救助訓練 | ホイスト装置、ラベリング装置の設定及び降下吊り下げ訓練 | 7 | 7:12 |
| 救急救助訓練 | 各種救助用資機材を活用した要救助者の救出救助及び機内収容訓練 | 80 | 78:58 |
| 情報収集訓練 | 各種災害事象における上空からの情報収集訓練 | 0 | 0:00 |
| 空中消火訓練 | 空中消火装置による空中消火訓練 | 8 | 8:30 |
| 物資(人)輸送訓練 | 機外吊り下げ装置による物資(人)輸送訓練 | 0 | 0:00 |
| その他の訓練 | ・機体誘導 ・ヘリコプターテレビ伝送 ・空撮訓練 | 3 | 2:12 |
| 合 計 | | 98回 | 96時間52分 |

12-2. 自隊訓練実施状況グラフ



12-3. 自隊訓練の詳細

| No. | 実施日時 | 実施場所 | 出動人員 | 訓練種別 | ※ 訓練内容 |
|-----|----------------------|----------|------|--------|--------------------------------------|
| 1 | 4月3日 09:47~11:14 | スバ直入 | 8 | 救急救助訓練 | H/デラックスサバイバースリング カット有 H/エンジェルハーネス |
| 2 | 4月4日 09:50~11:18 | 稲葉ダム | 7 | 救急救助訓練 | H/デラックスサバイバースリング カット有 |
| 3 | 4月5日 10:00~10:55 | 県央飛行場 | 6 | 救急救助訓練 | H/デラックスサバイバースリングカット無 プラット |
| 4 | 4月9日 09:59~10:13 | 神角寺 | 5 | 救急救助訓練 | H/デラックスサバイバースリング カット有 |
| 5 | 4月10日 09:57~11:20 | スバ直入 | 8 | 救急救助訓練 | H/パーティカルストレッチャー |
| 6 | 4月17日 10:03~11:24 | スバ直入 | 7 | 救急救助訓練 | H/パーティカルストレッチャー |
| 7 | 4月18日 10:00~10:51 | 県央飛行場 | 6 | 救急救助訓練 | H/デラックスサバイバースリングカット無 プラット |
| 8 | 4月19日 9:59~11:02 | 神角寺 | 7 | 救急救助訓練 | H/デラックスサバイバースリング カット無 |
| 9 | 4月20日 10:04~11:11 | 荒平の池 | 8 | 救急救助訓練 | H/レスキュースリング 柱上 |
| 10 | 4月23日 09:53~11:25 | スバ直入 | 8 | 救急救助訓練 | 各種救助 |
| 11 | 4月25日 10:00~11:00 | 県央飛行場 | 6 | 救急救助訓練 | H/ダブル降下エバックハーネス |
| 12 | 4月26日 10:17~11:06 | 師田原ダム | 5 | 空中消火訓練 | ベリータンク (自力吸撒水) |
| 13 | 4月27日 09:58~11:08 | さくら園 | 7 | 救急救助訓練 | H/デラックスサバイバースリング カット有 |
| 14 | 5月1日 10:57~11:11 | 県央飛行場 | 5 | 救急救助訓練 | H/ダブル降下エバックハーネス |
| 15 | 5月14日 09:57~11:04 | さくら園 | 7 | 救急救助訓練 | 救助想定 |
| 16 | 5月15日 09:58~11:26 | スバ直入 | 7 | 救急救助訓練 | H/デラックスサバイバースリング カット無 H/エバックハーネス |
| 17 | 5月16日 10:00~10:46 | 県央飛行場 | 7 | 救急救助訓練 | H/レスキュースリング カット無 |
| 18 | 5月17日 09:57~10:58 | 荒平の池 | 8 | 救急救助訓練 | H/レスキュースリングカット無 柱上 |
| 19 | 5月18日 11:06~12:26 | 犬飼リバーパーク | 9 | 救急救助訓練 | H/レスキュースリングカット無 (水難救助) |
| 20 | 5月21日 09:59~11:31 | 荒平の池 | 8 | 救急救助訓練 | H/パーティカルストレッチャー |
| 21 | 5月22日 09:55~10:08 | スバ直入 | 7 | 救急救助訓練 | 天候不良 (訓練中止) |
| 22 | 5月24日 10:01~11:06 | 師田原ダム | 5 | 空中消火訓練 | ベリータンク (自力吸撒水) |
| 23 | 5月25日 09:56~11:08 | さくら園 | 7 | 救急救助訓練 | 救助想定 |
| 24 | 5月30日 10:00~10:52 | 県央飛行場 | 6 | 救急救助訓練 | H/デラックスサバイバースリングカット無 プラット |
| 25 | 6月7日 10:01~10:55 | 荒平の池 | 7 | 救急救助訓練 | H/減圧式救助担架 |
| 26 | 6月22日 09:54~10:50 | 神角寺 | 7 | 救急救助訓練 | H/デラックスサバイバースリング カット無 |
| 27 | 6月25日 10:17~11:36 | 荒平の池 | 10 | 救急救助訓練 | H/レスキュースリングカット無 (水難救助) |
| 28 | 6月26日 10:04~10:51 | スバ直入 | 7 | 救急救助訓練 | H/エバックハーネス |
| 29 | 6月27日 09:57~10:45 | さくら園 | 8 | 救急救助訓練 | 救助想定 |
| 30 | 6月28日 10:00~10:59 | 県央飛行場 | 8 | 救急救助訓練 | リベリング降下 H/エバックハーネス |
| 31 | 7月2日 09:57~11:30 | スバ直入 | 8 | 救急救助訓練 | H/エバックハーネス |
| 32 | 7月4日 09:55~11:20 | 荒平の池 | 8 | 救急救助訓練 | H/エバックハーネス |
| 33 | 7月23日 10:24~11:52 | スバ直入 | 9 | 救急救助訓練 | H/隊員投入 H/デラックスサバイバースリング カット有 |

| | | | | | |
|----|-----------------------|--------------|----|--------|--|
| 34 | 7月25日 09:45~10:50 | 傾山 (九折越) | 7 | 基本救助訓練 | 基本降下 |
| 35 | 7月26日 09:57~11:13 | さくら園 | 7 | 救急救助訓練 | 救助想定 |
| 36 | 7月27日 09:56~11:27 | 稲葉ダム | 7 | 救急救助訓練 | H/ダブル降下A g H/レスキュースリング カット無 |
| 37 | 8月2日 10:00~11:17 | 荒平の池 | 7 | 救急救助訓練 | H/エバックハーネス H/隊員投入 |
| 38 | 8月3日 09:40~11:05 | 祖母山 (国観峠) | 6 | 基本救助訓練 | H/デラックスサバイバースリング カット有 H/デラックスサバイバースリング カット無 |
| 39 | 8月6日 10:01~11:04 | スバ直入 | 7 | 救急救助訓練 | H/エバックハーネス |
| 40 | 11月2日 14:50~15:09 | さくら園 | 9 | 救急救助訓練 | H/デラックスサバイバースリング カット有 H/エバックハーネス |
| 41 | 11月5日 09:57~11:18 | スバ直入 | 8 | 救急救助訓練 | H/デラックスサバイバースリング カット有 |
| 42 | 11月6日 10:02~10:58 | 県央飛行場 | 7 | 救急救助訓練 | H/エバックハーネス 資器材検証 |
| 43 | 11月7日 09:49~11:10 | さくら園 | 8 | 救急救助訓練 | H/パーティカルスレッドチャー |
| 44 | 11月8日 10:04~11:32 | 稲葉ダム | 7 | 救急救助訓練 | 各種救助 |
| 45 | 11月9日 10:00~11:22 | 荒平の池 | 8 | 救急救助訓練 | H/エバックハーネス |
| 46 | 11月14日 09:58~10:15 | さくら園 | 7 | 救急救助訓練 | 緊急運航のため中止 |
| 47 | 11月15日 14:17~15:37 | 荒平の池 | 10 | 救急救助訓練 | 各種救助 |
| 48 | 11月16日 10:01~10:58 | 県央飛行場 | 7 | 基本救助訓練 | ホイスト障害対応 基本降下 |
| 49 | 11月27日 10:09~11:45 | 垣河内 | 7 | 救急救助訓練 | H/デラックスサバイバースリング カット有 H/隊員投入 |
| 50 | 11月30日 09:57~10:06 | 神角寺 | 5 | 救急救助訓練 | 機体不具合のため中断 |
| 51 | 12月5日 14:27~15:26 | 県央飛行場 | 7 | 救急救助訓練 | 各種救助 |
| 52 | 12月7日 10:01~11:40 | 稲葉ダム | 7 | 救急救助訓練 | 各種救助 |
| 53 | 12月25日 09:55~11:18 | スバ直入 | 7 | 救急救助訓練 | H/レスキュースリング カット有 H/レスキュースリング カット無 |
| 54 | 12月27日 13:59~15:05 | 県内全域 (無線中継局) | 5 | その他の訓練 | ヘリTV |
| 55 | 12月28日 10:00~10:59 | 県央飛行場 | 11 | 救急救助訓練 | 各種救助 |
| 56 | 1月4日 10:14~11:53 | 垣河内 | 10 | 救急救助訓練 | 各種救助 |
| 57 | 1月7日 10:00~11:00 | 県央飛行場 | 7 | 救急救助訓練 | H/エバックハーネス |
| 58 | 1月8日 9:56~11:25 | 荒平の池 | 7 | 空中消火訓練 | 消火バケツ (自力吸撒水) |
| 59 | 1月10日 14:46~16:10 | さくら園 | 7 | 救急救助訓練 | H/デラックスサバイバースリング カット無 |
| 60 | 1月15日 9:53~11:24 | スバ直入 | 8 | 救急救助訓練 | H/エンジェルハーネス・デラックスサバイバースリング |
| 61 | 1月17日 10:01~10:59 | 県央飛行場 | 6 | 救急救助訓練 | H/デラックスサバイバースリングカット無 プラット |
| 62 | 1月18日 9:57~11:26 | 荒平の池 | 7 | 空中消火訓練 | 消火バケツ (自力吸撒水) |
| 63 | 1月21日 9:57~11:17 | 祖母・久住山 | 6 | 基本救助訓練 | H/デラックスサバイバースリング カット有 |
| 64 | 1月22日 9:59~11:24 | スバ直入 | 8 | 救急救助訓練 | H/デラックスサバイバースリング カット有・無し |
| 65 | 1月23日 10:00~10:57 | 県央飛行場 | 7 | 基本救助訓練 | ホイスト障害対応 |
| 66 | 1月24日 10:02~11:02 | 師田原ダム | 5 | 空中消火訓練 | ベリータンク (自力吸撒水) |

| | | | | | |
|----|----------------------|-----------|----|--------|---------------------------|
| 67 | 1月25日 09:58~11:15 | 荒平の池 | 7 | 空中消火訓練 | 消火バケツト(自力吸撒水) |
| 68 | 1月28日 9:57~11:31 | 垣河内 | 7 | 救急救助訓練 | H/DSVS・AG・EV |
| 69 | 1月30日 10:00~10:59 | 県央飛行場 | 6 | 救急救助訓練 | H/減圧式救助担架 |
| 70 | 2月1日 10:02~11:26 | 稲葉ダム | 8 | 救急救助訓練 | H/デラックスサバイバースリング カット有・無し |
| 71 | 2月4日 13:49~15:07 | 由布岳 久住山 | 5 | 救急救助訓練 | H/デラックスサバイバースリング カット有 |
| 72 | 2月5日 10:00~10:56 | 県央飛行場 | 6 | 救急救助訓練 | H/VS・隊員投入 |
| 73 | 2月8日 9:57~10:58 | 荒平の池 | 6 | 救急救助訓練 | 柱上救出 |
| 74 | 2月12日 14:00~14:59 | 県央飛行場 | 7 | 救急救助訓練 | H/デラックスサバイバースリングカット無 フラット |
| 75 | 2月13日 13:56~15:17 | 祖母・久住山 | 6 | 救急救助訓練 | H/デラックスサバイバースリング カット有 |
| 76 | 2月14日 9:54~11:00 | 由布岳・久住山 | 5 | 救急救助訓練 | H/デラックスサバイバースリング カット無 |
| 77 | 2月21日 14:29~15:29 | 県央飛行場 | 11 | 基本救助訓練 | 基本降下 |
| 78 | 2月22日 10:05~11:20 | 垣河内 | 11 | 基本救助訓練 | ホイスト障害対応 |
| 79 | 2月25日 10:00~10:51 | 県央飛行場 | 11 | 救急救助訓練 | H/デラックスサバイバースリング カット有 |
| 80 | 2月26日 9:59~11:30 | スパ直入 | 11 | 救急救助訓練 | H/レスキュースリング カット有 |
| 81 | 2月27日 9:55~11:27 | 荒平の池 | 10 | 救急救助訓練 | H/エバックハーネス |
| 82 | 3月1日 10:07~11:52 | 垣河内 | 10 | 救急救助訓練 | H/パーティカルストレッチャー |
| 83 | 3月4日 14:12~15:36 | 荒平の池 | 10 | 空中消火訓練 | 消火バケツト(自力吸撒水) |
| 84 | 3月5日 9:57~11:26 | スパ直入 | 11 | 救急救助訓練 | H/デラックスサバイバースリング カット無 |
| 85 | 3月7日 10:00~10:55 | 県央飛行場 | 10 | 救急救助訓練 | H/ダブル降下Ag |
| 86 | 3月8日 14:30~14:53 | 県央飛行場 | 3 | その他の訓練 | 騒音測定 |
| 87 | 3月11日 14:11~15:25 | 荒平の池 | 10 | 空中消火訓練 | 消火バケツト(自力吸撒水) |
| 88 | 3月12日 14:11~14:59 | 県央上空・由布上空 | 7 | その他の訓練 | ヘリTV |
| 89 | 3月15日 10:00~11:42 | 稲葉ダム | 10 | 救急救助訓練 | 隊員投入・リペ降下 |
| 90 | 3月18日 9:55~11:23 | スパ直入 | 11 | 救急救助訓練 | H/減圧式救助担架 |
| 91 | 3月19日 14:05~15:00 | 県央飛行場 | 10 | 救急救助訓練 | H/エバックハーネス |
| 92 | 3月20日 9:54~11:19 | 荒平の池 | 11 | 救急救助訓練 | H/パーティカルストレッチャー |
| 93 | 3月22日 10:14~11:53 | 垣河内 | 9 | 救急救助訓練 | H/エバックハーネス |
| 94 | 3月25日 9:58~11:39 | 荒平の池 | 10 | 救急救助訓練 | H/エバックハーネス |
| 95 | 3月26日 10:03~11:31 | スパ直入 | 10 | 救急救助訓練 | H/パーティカルストレッチャー |
| 96 | 3月27日 10:00~10:57 | 県央飛行場 | 10 | 救急救助訓練 | H/デラックスサバイバースリング カット有 |
| 97 | 3月29日 10:01~11:00 | 県央飛行場 | 10 | 救急救助訓練 | 各種救助 |
| 98 | | | | | |

13 一般行政利用運航の詳細

| No. | 日付 | 実施場所 | 担当機関 | 運航内容 | 運航時間 |
|-----|--------|--------------------|--------------|--------------------|------|
| 1 | 7月27日 | 豊後大野市 竹田市 | 生活環境部循環社会推進課 | 産業廃棄物パトロール (空撮) | 1:17 |
| 2 | 11月16日 | 臼杵市、佐伯市、 豊後大野市、 | 生活環境部循環社会推進課 | 産業廃棄物パトロール (空撮) | 0:59 |
| 3 | 11月29日 | 由布、別府、 杵築、国東 | 生活環境部循環社会推進課 | 産業廃棄物パトロール (空撮) | 1:27 |
| 4 | 3月14日 | 豊後高田・宇佐・中津 | 生活環境部循環社会推進課 | 産業廃棄物パトロール (空撮) | 1:38 |
| 5 | | | | | |
| 合 計 | | | | | 5:21 |

14 その他 運航詳細

| No. | 日付 | 実施場所 | 運航内容 | 運航時間 |
|-----|-------------------------------|------------|---------|-------|
| 1 | 8月8日 08:29~11:55 | 県営名古屋空港 | 耐空検査搬入 | 3:02 |
| 2 | 10月19日 10:36~14:39 | 県営名古屋空港 | テストフライト | 0:10 |
| 3 | 10月19日 13:34~14:39 | 県営名古屋空港 | テストフライト | 1:15 |
| 4 | 10月22日 10:29~11:35 | 県営名古屋空港 | テストフライト | 1:06 |
| 5 | 10月22日 13:45~14:27 | 県営名古屋空港 | テストフライト | 0:42 |
| 6 | 10月22日 15:35~16:02 | 県営名古屋空港 | テストフライト | 0:27 |
| 7 | 10月23日 13:48~14:21 | 岐阜基地 | テストフライト | 0:33 |
| 8 | 10月23日 14:25~14:56 | 岐阜基地 | テストフライト | 0:31 |
| 9 | 10月23日 14:59~15:30 | 岐阜基地 | テストフライト | 0:31 |
| 10 | 11月1日 09:42~09:57 | 岐阜基地 | テストフライト | 0:15 |
| 11 | 11月1日 10:00~10:17 | 岐阜基地 | テストフライト | 0:17 |
| 12 | 11月1日 10:24~10:53 | 岐阜基地 | テストフライト | 0:29 |
| 13 | 12月23日 15:03~15:26 | 県央飛行場 | テストフライト | 0:23 |
| 14 | 12月24日 10:20~10:52 | 県央飛行場 | テストフライト | 0:32 |
| 15 | 2月20日 15:55~16:11 | 県央飛行場 | テストフライト | 0:16 |
| 16 | 2月21日 9:20~9:47 9:53~10:54 | 県央飛行場 | テストフライト | 1:14 |
| 17 | 3月18日 14:09~15:18 | 佐伯市 | 調査 | 1:09 |
| 18 | 3月20日 14:07~15:19 | 佐伯市 | 調査 | 1:12 |
| 19 | 3月25日 14:28~15:54 | 大分市・由布市・中津 | 調査 | 1:26 |
| 20 | | | | |
| 合 計 | | | | 15:30 |

15

合同訓練の詳細

*件数との整合性はなし

| No. | 実施日時 | 実施場所 | 担当機関 | 訓練内容 | 備考 |
|-----|-----------------------|-------------------|------------------------|--------|--------------------------------------|
| 1 | 5月27日 09:49～10:35 | 佐伯市 城南河川敷 | 佐伯市消防本部 | 救助訓練 | H/ダブル降下エバックハーネス |
| 2 | 6月3日 10:09～11:32 | 臼杵市消防本部HP | 臼杵市消防本部 | 救助訓練 | H/エンジェルハーネス H/デラックスサバイバースリング カット有 |
| 3 | 6月4日 09:56～10:29 | 大分河川敷 | 大分市消防局 | 水難救助訓練 | H/レスキュースリング カット無 |
| 4 | 6月12日 09:10～11:31 | 別府 中央浄化 センター | 別府市消防本部 | 救助訓練 | H/隊員投入 |
| 5 | 6月15日 10:52～11:36 | 大分県 消防学校 | 由布市消防本部 | 救助訓練 | 救助想定 |
| 6 | 6月17日 09:25～09:52 | 大分市 鶴崎河川敷 | 大分市消防局 | 情報収集訓練 | 避難広報 |
| 7 | 6月21日 10:03～12:32 | 玖珠 帆足河川敷 | 日田玖珠広域 消防組合 消防本部 | 救助訓練 | H/隊員投入 |
| 8 | 7月24日 10:39～11:49 | 荒平の池 | 佐伯市消防本部 | 救助訓練 | H/隊員投入 H/デラックスサバイバースリング カット有 |
| 9 | 8月4日 11:40～13:22 | 大分スポーツ 公園 | 大分県 | 情報収集訓練 | 救急搬送訓練 |
| | 8月4日 14:10～15:24 | 緒方総合運動 公園 | | | |
| 10 | 8月7日 10:01～12:16 | 飛田川グラウンド 久住分かれ | 竹田市消防本部 | 救助訓練 | H/隊員投入 |
| 11 | 11月10日 07:58～11:48 | 鹿児島県 | 緊急消防援助隊 合同訓練 | 情報収集訓練 | 人員輸送 |
| 12 | 11月20日 09:31～13:23 | 大入島 | 佐伯市消防本部 | 救助訓練 | H/隊員投入 H/デラックスサバイバースリング カット有 |
| 13 | 11月21日 10:16～11:46 | 田原山（鋸山） | 杵築速見 消防組合 消防本部 | 救助訓練 | H/パーティカルストレッチャー |
| 14 | 11月25日 09:40～10:21 | 師田原ダム | 大分県 総合防災訓練 | 救助訓練 | H/エバックハーネス |
| 15 | 11月25日 11:27～11:42 | 師田原ダム | 大分県 総合防災訓練 | 情報収集訓練 | 物資搬送 |
| 17 | 11月26日 10:08～12:30 | 石井河川敷 | 日田玖珠広域 消防組合 消防本部 | 救助訓練 | H/パーティカルストレッチャー 消火バケツ（自力吸撒水） |
| 18 | 11月29日 09:45～11:00 | 由布岳 （飯盛ヶ城） | 由布市消防本部 | 救助訓練 | H/隊員投入 |
| 19 | 12月10日 09:28～12:20 | 大分市 弁天場外 | 大分市消防局 | 救助訓練 | H/隊員投入 H/パーティカルストレッチャー |
| 20 | 3月11日 10:01～10:28 | 臼杵公園 | 臼杵市役所 | 避難広報 | 避難広報 |
| 21 | 3月17日 8:44～10:29 | 津久見市上空 | 津久見市役所 | 避難広報 | 避難広報 |

16 緊急運航活動の詳細 (大分県防災機)

災害種別

※件数との整合性はなし。

| NO. | 種別 | 日時等 | 出動場所 | 要請元機関 | 活動概要 | 災害種別 | | | |
|---------|--------------------|---------|-------|---|--|--|--|--|--|
| 1 | 火災 (林野) | 日付 | 4月2日 | 津久見市 | 津久見市 消防本部 | 建物火災から竹林に延焼した模様。 上空よりヘリTVにて映像送信。 撮影のみ行う。 | 火災防御活動 (件数) 1 林野 (件数) 1 | | |
| | | 出動時間 | 10:25 | 長日 釜戸 | | | | | |
| | | 大分県出動時間 | 0:31 | | | | | | |
| | | 帰還時間 | 0:31 | | | | | | |
| 2 | 情報収集・輸送等 (情報収集) | 日付 | 4月11日 | 中津市耶馬溪町 | 大分県 | 家屋が土砂崩れに巻き込まれた模様。 上空よりヘリTVにて映像送信。 | 情報収集・輸送等 (件数) 1 情報収集 (件数) 1 | | |
| | | 出動時間 | 8:40 | 金吉 | | | | | |
| | | 大分県出動時間 | 1:40 | | | | | | |
| | | 帰還時間 | 1:40 | | | | | | |
| | | 日付 | 4月11日 | 中津市耶馬溪町 | 大分県 | | | 家屋が土砂崩れに巻き込まれた模様。 上空よりヘリTVにて映像送信。 2回目の情報収集 | 情報収集・輸送等 (件数) 2 情報収集 (件数) 2 |
| | | 出動時間 | 11:21 | 金吉 | | | | | |
| | | 大分県出動時間 | 1:52 | | | | | | |
| | | 日付 | 4月11日 | 中津市耶馬溪町 | 大分県 | | | 家屋が土砂崩れに巻き込まれた模様。 上空よりヘリTVにて映像送信。 3回目の情報収集 | 情報収集・輸送等 (件数) 3 情報収集 (件数) 3 |
| | | 出動時間 | 14:21 | 金吉 | | | | | |
| 大分県出動時間 | 1:46 | | | | | | | | |
| 日付 | 4月11日 | 中津市耶馬溪町 | 大分県 | 耶馬溪町金吉の災害現場を情報収集。 消防団員、指揮支援部隊長、指揮支援隊長の3名搭乗。 | 情報収集・輸送等 (件数) 2 情報収集 (件数) 2 | | | | |
| 出動時間 | 7:57 | 金吉 | | | | | | | |
| 大分県出動時間 | 1:14 | | | | | | | | |
| 日付 | 4月12日 | 中津市耶馬溪町 | 大分県 | 4月11日発生の中津市耶馬溪町土砂災害現場を、上空よりヘリTVにて映像送信。 | 情報収集・輸送等 (件数) 3 情報収集 (件数) 3 | | | | |
| 出動時間 | 11:36 | 金吉 | | | | | | | |
| 大分県出動時間 | 2:17 | | | | | | | | |
| 日付 | 4月12日 | 中津市耶馬溪町 | 大分県 | 4月11日発生の中津市耶馬溪町土砂災害現場を、上空よりヘリTVにて映像送信。 2回目の情報収集。 | 情報収集・輸送等 (件数) 3 情報収集 (件数) 3 | | | | |
| 出動時間 | 14:35 | 金吉 | | | | | | | |
| 大分県出動時間 | 2:13 | | | | | | | | |
| 5 | 火災 (林野) | 日付 | 4月13日 | 由布市 | 由布市消防本部 | 枯草焼きから竹林に延焼した模様。 消火ハケットにて消火。 燃火回数：2回 撤水量：14800ℓ | 火災防御活動 (件数) 2 林野 (件数) 2 | | |
| | | 出動時間 | 11:31 | 扶間町 時松 | | | | | |
| | | 大分県出動時間 | 1:16 | | | | | | |
| | | 帰還時間 | 1:16 | | | | | | |
| 6 | 救助 救急 (山岳) | 日付 | 4月30日 | 竹田市 | 竹田市消防本部 | 登山中の女性が、高さ1mの位置から滑落した模様。 E.Vにて救助。 | 救助活動 (件数) 1 山岳 (件数) 1 | | |
| | | 出動時間 | 13:59 | 久住山(中岳山頂) | | | | | |
| | | 大分県出動時間 | 0:25 | | | | | | |
| | | 帰還時間 | 0:43 | | | | | | |
| 7 | 救助 救急 (山岳) | 日付 | 5月3日 | 豊後大野市 | 豊後大野市消防本部 | 登山中の男性が、倒れており意識が無い模様。 採検時、C.P.A状態。 V.Sにて救助。 | 救助活動 (件数) 2 山岳 (件数) 2 | | |
| | | 出動時間 | 9:01 | 横山 | | | | | |
| | | 大分県出動時間 | 1:00 | | | | | | |
| | | 帰還時間 | 1:16 | | | | | | |
| 8 | 救助 救急 (山岳) | 日付 | 5月4日 | 豊後大野市 | 豊後大野市消防本部 | 登山中の男性が、道に迷った模様。 D.S.V.Sにて救助。 | 救助活動 (件数) 3 山岳 (件数) 3 | | |
| | | 出動時間 | 12:34 | 白山 | | | | | |
| | | 大分県出動時間 | 0:25 | | | | | | |
| | | 帰還時間 | 0:32 | | | | | | |
| 9 | 救助 (その他) | 日付 | 5月7日 | 豊後大野市 | 豊後大野市消防本部 | 橋から人が転落した模様。 落下現場から下流側を捜索。 | 救助活動 (件数) 4 その他 (件数) 1 | | |
| | | 出動時間 | 15:56 | 緒方町 | | | | | |
| | | 大分県出動時間 | 0:57 | | | | | | |
| | | 帰還時間 | 0:57 | | | | | | |
| 10 | 救助 (その他) | 日付 | 5月9日 | 豊後大野市 | 豊後大野市消防本部 | 橋から人が転落した模様。 落下現場から下流側を捜索。 5月7日捜索の継続。 | 救助活動 (件数) 5 その他 (件数) 2 | | |
| | | 出動時間 | 10:27 | 緒方町 | | | | | |
| | | 大分県出動時間 | 1:35 | | | | | | |
| | | 帰還時間 | 1:35 | | | | | | |
| | | 日付 | 5月9日 | 豊後大野市 | 豊後大野市消防本部 | | | 橋から人が転落した模様。 落下現場から下流側を捜索。 5月7日捜索の継続。 | |
| | | 出動時間 | 15:43 | 緒方町 | | | | | |
| 大分県出動時間 | 1:06 | | | | | | | | |
| 帰還時間 | 1:06 | | | | | | | | |

| NO. | 種別 | 日時等 | 出動場所 | 要請元機関 | 活動概要 | 救助活動 (件数) | 救急活動 (件数) | |
|-----|----------------------------|--------|-------|-----------------------------|------------------------|---|-------------------|--------------------|
| 11 | 救助 (山岳) 救急 (一般負傷) | 日付 | 5月9日 | 玖珠郡前津江 (釈遊岳山頂) | 日田玖珠広域 消防組合 消防本部 | 登山中の男性が、30m程滑落ちた模様。 E.Vにて救助。 | 6 山岳 (件数) | 4 一般負傷 (件数) |
| | | 出動時間 | 13:39 | 搬送場所 | 搬送人員 | | | |
| | | 救助開始時間 | 0:31 | 要救助者情報 | 60歳 男性 頭部負傷 | | | |
| | | 救助終了時間 | 0:34 | 搬送時間 | 1:05 | | | |
| 12 | 救助 (その他) | 日付 | 5月10日 | 豊後大野市 緒方町 | 豊後大野市 消防本部 | 川に橋から人が落下した模様。 落下現場から下流側を捜索。 5月7日発案の模様。 | 7 その他 (件数) | 3 |
| | | 出動時間 | 10:00 | 搬送場所 | 搬送人員 | | | |
| | | 救助開始時間 | 1:12 | 要救助者情報 | | | | |
| | | 救助終了時間 | 1:12 | 搬送時間 | | | | |
| 13 | 救急 (転院搬送) | 日付 | 5月11日 | 福岡大学医学部 付属病院 | 由布市消防本部 | 大分県にて、医師、患者を搭乗させ福岡県 大分に搬送。到着後、医師帰路搬送のため大分 県大に届かう。 大分大学医学部付属病院～福岡大学医学部付 属病院。 | 5 転院搬送 (件数) | 1 |
| | | 出動時間 | 10:20 | 搬送場所 | 搬送人員 | | | |
| | | 救助開始時間 | 1:26 | 要救助者情報 | 2歳 男の子 腎盂腎炎 | | | |
| | | 救助終了時間 | 1:26 | 搬送時間 | | | | |
| 14 | 救助 (山岳) 救急 (一般負傷) | 日付 | 5月12日 | 宮崎県延岡市 大勝山 | 宮崎県 防災救急航空隊 | 登山中の女性が、段差にて足を負傷した模様。 V.Sにて救助。 | 8 山岳 (件数) | 6 一般負傷 (件数) |
| | | 出動時間 | 14:45 | 搬送場所 | 搬送人員 | | | |
| | | 救助開始時間 | 0:23 | 要救助者情報 | 72歳 女性 右膝蓋部負傷 | | | |
| | | 救助終了時間 | 0:31 | 搬送時間 | 0:54 | | | |
| 15 | 情報収集 輸送等 | 日付 | 5月17日 | 玖珠郡玖珠町 | 大分県 | 玖珠郡玖珠町にて、土砂災害の情報を 入電したためへりTV装置にて出動す る。 | 4 情報収集 (件数) | 4 |
| | | 出動時間 | 12:55 | 搬送場所 | 搬送人員 | | | |
| | | 救助開始時間 | 0:48 | 要救助者情報 | | | | |
| | | 救助終了時間 | 0:48 | 搬送時間 | | | | |
| 16 | 救助 (山岳) 救急 (その他) | 日付 | 5月17日 | 別府市 (由布岳) | 別府市消防本部 | 登山中の男性が、道に迷った模様。 D.S.Vにて救助。 | 9 山岳 (件数) | 7 その他 (件数) |
| | | 出動時間 | 17:56 | 搬送場所 | 搬送人員 | | | |
| | | 救助開始時間 | 0:32 | 要救助者情報 | 78歳 男性 | | | |
| | | 救助終了時間 | 0:15 | 搬送時間 | 0:47 | | | |
| 17 | 救助 (山岳) 救急 (一般負傷) | 日付 | 5月18日 | 熊本県南阿蘇村 | 熊本県 防災消防航空隊 | 行方不明であった女性が、現在負傷してお り救けない模様。 D.S.Vにて救助。 | 10 その他 (件数) | 8 自損行為 (件数) |
| | | 出動時間 | 15:30 | 搬送場所 | 搬送人員 | | | |
| | | 救助開始時間 | 0:50 | 要救助者情報 | 34歳 女性 | | | |
| | | 救助終了時間 | 0:23 | 搬送時間 | 1:13 | | | |
| 18 | 救助 (山岳) 救急 (急病) | 日付 | 5月20日 | 別府市 (由布岳) | 別府市消防本部 | 登山中の女性が、意識消失した模様。 E.Vにて救助。 | 11 山岳 (件数) | 9 急病 (件数) |
| | | 出動時間 | 14:19 | 搬送場所 | 搬送人員 | | | |
| | | 救助開始時間 | 0:24 | 要救助者情報 | 77歳 女性 | | | |
| | | 救助終了時間 | 0:17 | 搬送時間 | 0:41 | | | |
| 19 | 救助 (山岳) 救急 (急病) | 日付 | 5月24日 | 久住山 (香栴山～間ヶ鼻) | 日田玖珠広域 消防組合 消防本部 | 登山中の男性が、手足が痺れし殿太状態の模 様。 D.S.Vにて救助。 | 12 山岳 (件数) | 10 急病 (件数) |
| | | 出動時間 | 15:16 | 搬送場所 | 搬送人員 | | | |
| | | 救助開始時間 | 0:21 | 要救助者情報 | 59歳 男性 | | | |
| | | 救助終了時間 | 0:24 | 搬送時間 | 0:45 | | | |
| 20 | 救助 (山岳) 救急 (急病) | 日付 | 5月27日 | 竹田市久住町 久住山 (久住分庁管理小屋) | 竹田市消防本部 | 登山中の男性が、体調不良により震えが止ま らない模様。 E.Vにて救助。 | 13 山岳 (件数) | 11 急病 (件数) |
| | | 出動時間 | 8:55 | 搬送場所 | 搬送人員 | | | |
| | | 救助開始時間 | 0:21 | 要救助者情報 | 52歳 男性 | | | |
| | | 救助終了時間 | 0:16 | 搬送時間 | 0:37 | | | |
| 21 | 救助 (山岳) 救急 (一般負傷) | 日付 | 5月27日 | 竹田市久住町 (星生山) | 竹田市消防本部 | 登山中の男性が、足を滑らせ負傷し動けない 模様。 E.Vにて救助。 | 14 山岳 (件数) | 12 一般負傷 (件数) |
| | | 出動時間 | 13:12 | 搬送場所 | 搬送人員 | | | |
| | | 救助開始時間 | 0:19 | 要救助者情報 | 57歳 男性 | | | |
| | | 救助終了時間 | 0:18 | 搬送時間 | 0:35 | | | |
| 22 | 救助 (山岳) 救急 (急病) | 日付 | 5月27日 | 別府市 (由布岳) | 由布市消防本部 | 登山中の女性が、気分不良により動けない模 様。 E.Vにて救助。 | 15 山岳 (件数) | 13 急病 (件数) |
| | | 出動時間 | 17:13 | 搬送場所 | 搬送人員 | | | |
| | | 救助開始時間 | 0:22 | 要救助者情報 | 61歳 男性 | | | |
| | | 救助終了時間 | 0:16 | 搬送時間 | 0:38 | | | |
| 23 | 救助 (山岳) 救急 (急病) | 日付 | 6月3日 | 竹田市久住町 (大船山) | 竹田市消防本部 | 登山中の女性が、気分不良になった模様。 E.Vにて救助。 | 16 山岳 (件数) | 14 急病 (件数) |
| | | 出動時間 | 11:58 | 搬送場所 | 搬送人員 | | | |
| | | 救助開始時間 | 0:19 | 要救助者情報 | 40歳 女性 | | | |
| | | 救助終了時間 | 0:15 | 搬送時間 | 0:34 | | | |
| 24 | 救助 (山岳) 救急 (一般負傷) | 日付 | 6月3日 | 竹田市久住町 (大船山) | 竹田市消防本部 | 登山中の女性が転倒し負傷した模様。 E.Vにて救助。 | 17 山岳 (件数) | 15 一般負傷 (件数) |
| | | 出動時間 | 13:07 | 搬送場所 | 搬送人員 | | | |
| | | 救助開始時間 | 0:22 | 要救助者情報 | 71歳 女性 左上肢、右膝蓋部、頭部負傷 | | | |
| | | 救助終了時間 | 0:14 | 搬送時間 | 0:36 | | | |

| NO. | 種別 | 日時等 | 出勤場所 | 要請元機関 | 活動概要 | 救急活動 (件数) | 救急活動 (件数) | |
|-----|----------------------|--------|-------|-----------------|----------------|---|--------------------|--------------------|
| 25 | 救急 救急 (救急搬送) | 日付 | 6月4日 | 大分大学院HP | 宇佐市消防本部 | 大分大学院HPにて医師をP.U.。宇佐駅前川にて、患者、関係者1名を搭乗させ、大分大学院へ搬送。 | 16 医師搬送 (件数) | 17 転院搬送 (件数) |
| | | 出勤時間 | 16:43 | | | | 1 | 2 |
| | | 救助開始時間 | 0:22 | | | | | |
| | | 救助終了時間 | 0:26 | | | | | |
| | | 搬送終了時間 | 0:48 | 大分大学院 | 1 | 要救助者情報 22歳 女性 帝王切開 | | |
| 26 | 救急 救急 (救急搬送) | 日付 | 6月14日 | 熊本大学医学部 付属病院 | 熊本県 防災消防航空隊 | 熊本医大にて、患者及び医師を搭乗させ九州医大まで搬送。 熊本医大から九州医大までの転院搬送。 | 18 転院搬送 (件数) | 3 |
| | | 出勤時間 | 9:33 | | | | | |
| | | 救助開始時間 | 1:40 | | | | | |
| | | 救助終了時間 | 1:40 | 九州大学医学部 付属病院 | 1 | 要救助者情報 21歳 男性 拡張型心筋症 | | |
| | | 搬送終了時間 | 1:40 | | | | | |
| 27 | 救急 救急 (救急搬送) | 日付 | 6月14日 | 大分県立病院HP | 大分市消防局 | 大分県立病院にて、患者、家族及び医師を搭乗させ岡山医大まで搬送。 大分県立病院から岡山医大までの転院搬送。 | 19 転院搬送 (件数) | 4 |
| | | 出勤時間 | 14:48 | | | | | |
| | | 救助開始時間 | 3:02 | | | | | |
| | | 救助終了時間 | 3:02 | 岡山大学医学部 付属病院 | 1 | 要救助者情報 8歳 女の子 肺動脈白性 | | |
| | | 搬送終了時間 | 3:02 | | | | | |
| 28 | 救助 救急 (水難) | 日付 | 6月16日 | 宮崎県 日向市赤水町 | 宮崎県 防災消防航空隊 | 海岸沿いでシーカヤックで沈められ、戻れなくなった模様。 D.S.V.Sにて救助。 | 18 水難 (件数) | 20 水難 (件数) |
| | | 出勤時間 | 10:29 | | | | | |
| | | 救助開始時間 | 0:40 | | | | | |
| | | 救助終了時間 | 0:31 | 門川海浜公園 | 1 | 要救助者情報 31歳 男性 | | |
| | | 搬送終了時間 | 1:11 | | | | | |
| 29 | 救助 救急 (山岳) | 日付 | 6月16日 | 白井市 佐志生 | 白井市消防本部 | 6月15日からの行方不明者が発見され、山中にて負傷している模様。 V.Sにて救助。 | 19 山岳 (件数) | 21 一般負傷 (件数) |
| | | 出勤時間 | 14:08 | | | | | |
| | | 救助開始時間 | 0:34 | | | | | |
| | | 救助終了時間 | 0:23 | 大分大学医学部 付属病院 | 1 | 要救助者情報 92歳 男性 | | |
| | | 搬送終了時間 | 0:57 | | | | | |
| 30 | 救助 救急 (山岳) | 日付 | 6月24日 | 竹田市久住町 (鳴子山) | 竹田市消防本部 | 登山中に転倒し左腕を痛めた模様。 E.Vにて救助。 | 20 山岳 (件数) | 22 一般負傷 (件数) |
| | | 出勤時間 | 13:35 | | | | | |
| | | 救助開始時間 | 0:23 | | | | | |
| | | 救助終了時間 | 0:12 | 都野中学校 | 1 | 要救助者情報 31歳 男性 左肩打撲 | | |
| | | 搬送終了時間 | 0:35 | | | | | |
| 31 | 救助 救急 (山岳) | 日付 | 6月25日 | 竹田市荻町 | 竹田市消防本部 | 写真撮影に訪れていた男性が、山中にて遭って迷った模様。 D.S.V.Sにて救助。 | 21 山岳 (件数) | 23 その他 (件数) |
| | | 出勤時間 | 17:44 | | | | | |
| | | 救助開始時間 | 0:27 | | | | | |
| | | 救助終了時間 | 0:12 | 飛田川グラウンド | 1 | 要救助者情報 79歳 男性 | | |
| | | 搬送終了時間 | 0:39 | | | | | |
| 32 | 救助 救急 (自然災害) | 日付 | 7月7日 | 岡山県倉敷市 真備町 | 岡山県 災害対策本部 | 平成30年7月豪雨による緊急消防援助隊出動。 市営住宅居住者の3名を救助。 E.V、D.S.V.S、A.gにて救助。 | 22 自然災害 (件数) | 24 自然災害 (件数) |
| | | 出勤時間 | 15:58 | | | | | |
| | | 救助開始時間 | 0:56 | | | | | |
| | | 救助終了時間 | 0:20 | 川崎医科大学 | 3 | 要救助者情報 40歳代 女性 20歳 女性 4歳 男の子 | | |
| | | 搬送終了時間 | 1:16 | | | | | |
| 33 | 救助 救急 (自然災害) | 日付 | 7月7日 | 岡山県倉敷市 真備町 | 岡山県 災害対策本部 | 平成30年7月豪雨による緊急消防援助隊出動。 住居2階のベランダの4名を救助。 D.S.V.Sにて4名救助。 住居2階のベランダの2名を救助。 D.S.V.Sにて2名救助。 | 23 自然災害 (件数) | 25 自然災害 (件数) |
| | | 出勤時間 | 17:53 | | | | | |
| | | 救助開始時間 | 0:50 | | | | | |
| | | 救助終了時間 | 0:29 | 河川敷 | 6 | 要救助者情報 | | |
| | | 搬送終了時間 | 1:19 | | | | | |
| 34 | 救助 救急 (自然災害) | 日付 | 7月8日 | 岡山県倉敷市 真備町 | 岡山県 災害対策本部 | 平成30年7月豪雨による緊急消防援助隊出動。 住居2階のベランダの1名を救助。 D.S.V.Sにて1名救助。 隣接する住宅2階のベランダから1名を救助。 D.S.V.Sにて救助。 | 24 自然災害 (件数) | 26 自然災害 (件数) |
| | | 出勤時間 | 9:35 | | | | | |
| | | 救助開始時間 | 1:33 | | | | | |
| | | 救助終了時間 | 0:02 | 西部ふれあい広場 | 2 | 要救助者情報 70歳代 女性 50歳代 女性 | | |
| | | 搬送終了時間 | 1:35 | | | | | |
| 35 | 救助 救急 (自然災害) | 日付 | 7月8日 | 岡山県倉敷市 真備町 | 岡山県 災害対策本部 | 平成30年7月豪雨による緊急消防援助隊出動。 町屋敷にて体調不良の患者者を1名救助。 V.Sにて救助。 | 25 自然災害 (件数) | 27 自然災害 (件数) |
| | | 出勤時間 | 12:48 | | | | | |
| | | 救助開始時間 | 1:15 | | | | | |
| | | 救助終了時間 | 0:08 | 西部ふれあい広場 | 1 | 要救助者情報 44歳 女性 | | |
| | | 搬送終了時間 | 1:23 | | | | | |
| 36 | 救助 救急 (自然災害) | 日付 | 7月9日 | 岡山県総社市 高梁川 | 岡山県 災害対策本部 | 平成30年7月豪雨による緊急消防援助隊出動。 高梁川にて行方不明者の捜索。 1日別荘～福祉大橋間 | 26 自然災害 (件数) | 5 |
| | | 出勤時間 | 12:29 | | | | | |
| | | 救助開始時間 | 1:24 | | | | | |
| | | 救助終了時間 | 1:24 | | | | | |
| | | 搬送終了時間 | 1:24 | | | | | |
| 37 | 情報収集 輸送等 (その他) | 日付 | 7月10日 | 岡山県倉敷市 真備町 | 岡山県 災害対策本部 | 平成30年7月豪雨による緊急消防援助隊出動。 真備町上型にて避難者への注意喚起を実施。 | 5 その他 (件数) | 1 |
| | | 出勤時間 | 11:31 | | | | | |
| | | 救助開始時間 | 0:32 | | | | | |
| | | 救助終了時間 | 0:32 | | | | | |
| | | 搬送終了時間 | 0:32 | | | | | |

| NO. | 種別 | 日時等 | 出勤場所 | 要請元機関 | 活動概要 | 救助活動 (件数) | 救急活動 (件数) | |
|-----|-------------------|--------|--------|------------------------------|------------------------|--|-------------------------|--------------------------|
| 38 | 救助 救急 (その他) | 日付 | 7月11日 | 宮崎県高白杵郡 高千穂街三田井 青葉大橋付近 | 宮崎県 防災救急航空隊 | 車載大砲から転落した模様。 搬送式搬送にて救助。 | 27 その他 (件数) 5 | 28 自損行為 (件数) 2 |
| | | 出勤時間 | 12:10 | | | | | |
| | | 救助開始時間 | 0:33 | 搬送場所 | 搬送人員 | | | |
| | | 救助終了時間 | 0:29 | | 1 | | | |
| 39 | 救助 救急 (山岳) | 日付 | 7月13日 | 玖珠郡九重町 (基生山) | 日田玖珠広域 消防組合 消防本部 | 登山中の男性が転倒し意識がない模様。 航空隊到着時C P A状態。 E.Vにて救助。 | 28 山岳 (件数) 17 | 29 急病 (件数) 7 |
| | | 出勤時間 | 10:43 | | | | | |
| | | 救助開始時間 | 0:20 | 搬送場所 | 搬送人員 | | | |
| | | 救助終了時間 | 0:35 | | 1 | | | |
| 40 | 救助 救急 (その他) | 日付 | 7月15日 | 佐伯市弥生 (尺間山) | 佐伯市消防本部 | 登山中の女性が熱中症になった模様。 E.Vにて救助。 | 29 山岳 (件数) 18 | 30 急病 (件数) 8 |
| | | 出勤時間 | 11:07 | | | | | |
| | | 救助開始時間 | 0:22 | 搬送場所 | 搬送人員 | | | |
| | | 救助終了時間 | 0:20 | | 1 | | | |
| 41 | 救助 (その他) | 日付 | 7月22日 | 大分市鶴崎 (鶴崎橋) | 大分市消防局 | 鶴崎橋より人が転落した模様。 地上降（ボート降）と連携をとりながら捜索す。 E.Vにて救助。 | 30 その他 (件数) 6 | |
| | | 出勤時間 | 11:50 | | | | | |
| | | 救助開始時間 | 1:15 | 搬送場所 | 搬送人員 | | | |
| | | 救助終了時間 | 1:15 | | | | | |
| 42 | 救助 (その他) | 日付 | 7月30日 | 由布市湯布院町 川西 | 由布市消防本部 | 作業作業中が、作業中に転落した模様。 出勤途中中に地上救助可能な一帯を受け、 取水機行進に導致する。 | 31 その他 (件数) 7 | |
| | | 出勤時間 | 17:51 | | | | | |
| | | 救助開始時間 | 0:27 | 搬送場所 | 搬送人員 | | | |
| | | 救助終了時間 | 0:27 | | | | | |
| 43 | 救助 救急 (山岳) | 日付 | 11月3日 | 由布市 由布岳山頂付近 | 由布市消防本部 | 登山中に転倒し、左足を捻挫して動けない模様。 E.Vにて救助。 | 32 山岳 (件数) 19 | 31 一般負傷 (件数) 9 |
| | | 出勤時間 | 11:35 | | | | | |
| | | 救助開始時間 | 0:30 | 搬送場所 | 搬送人員 | | | |
| | | 救助終了時間 | 0:17 | | 1 | | | |
| 44 | 救急 (その他) | 日付 | 11月5日 | 熊本赤十字病院 | 熊本県 防災消防航空隊 | 熊本赤十字病院にて、患者、家族及び医師を搭乗し中津市消防センターへ搬送。搬送後、医師を搭乗し熊本空港へ着陸し医師を降機し中津市消防センターへ搬送する。 熊本赤十字病院から長崎医療センターまでの航空搬送。 | 32 転院搬送 (件数) 5 | |
| | | 出勤時間 | 19:12 | | | | | |
| | | 救助開始時間 | 1:37 | 搬送場所 | 搬送人員 | | | |
| | | 救助終了時間 | 1:37 | | 1 | | | |
| 45 | 救助 救急 (山岳) | 日付 | 11月6日 | 玖珠郡九重町 涌蓋山〜女木こぶし 山 | 日田玖珠広域 消防組合 消防本部 | 登山中に転倒し、左足を負傷した模様。 関係者及び関係者を救助。 E.V、DVSにて救助。 | 33 山岳 (件数) 20 | 33 一般負傷 (件数) 10 |
| | | 出勤時間 | 12:30 | | | | | |
| | | 救助開始時間 | 0:31 | 搬送場所 | 搬送人員 | | | |
| | | 救助終了時間 | 0:21 | | 2 | | | |
| 46 | 火災 (林野) | 日付 | 11月7日 | 豊後高田市 田染 富貴茶園付近 | 豊後高田市 消防本部 | 基末茶園付近の林野が消失した模様。 集水回数 12回 撤水量 5,850リットル 消火バケツ | 3 林野 (件数) 3 | |
| | | 出勤時間 | 14:20 | | | | | |
| | | 救助開始時間 | 1:38 | 搬送場所 | 搬送人員 | | | |
| | | 救助終了時間 | 1:38 | | | | | |
| 47 | 救助 救急 (山岳) | 日付 | 11月14日 | 宇佐市内内 大重見 | 宇佐市消防本部 | 木の枝葉中に隠れてきた模様。 VSにて救助。 | 34 山岳 (件数) 21 | 34 労働災害 (件数) 1 |
| | | 出勤時間 | 10:29 | | | | | |
| | | 救助開始時間 | 0:41 | 搬送場所 | 搬送人員 | | | |
| | | 救助終了時間 | 0:26 | | 1 | | | |
| 48 | 救助 救急 (山岳) | 日付 | 11月18日 | 中津市三光山口 八面山 | 中津市消防本部 | ロッククライミング中に滑落し、頭部負傷、意識消失したため。 | 35 山岳 (件数) 22 | 35 一般負傷 (件数) 11 |
| | | 出勤時間 | 15:13 | | | | | |
| | | 救助開始時間 | 0:44 | 搬送場所 | 搬送人員 | | | |
| | | 救助終了時間 | 0:30 | | 1 | | | |
| 49 | 救助 救急 (水難) | 日付 | 11月28日 | 竹田市直入町 芹川ダム | 竹田市消防本部 | 急約りに船から転落した模様。 E.Vにて救助。 | 36 水難 (件数) 2 | 36 水難 (件数) 2 |
| | | 出勤時間 | 14:04 | | | | | |
| | | 救助開始時間 | 0:33 | 搬送場所 | 搬送人員 | | | |
| | | 救助終了時間 | 0:16 | | 1 | | | |
| 50 | 救助 (その他) | 日付 | 12月28日 | 宮崎県高白杵郡 日之影町 | 宮崎県 防災救急航空隊 | 行方不明者捜索。(6日前より行方不明) 海面上空の天候が悪化したため、捜索を中断し 待機。 | 37 その他 (件数) 8 | |
| | | 出勤時間 | 14:28 | | | | | |
| | | 救助開始時間 | 1:16 | 搬送場所 | 搬送人員 | | | |
| | | 救助終了時間 | 1:16 | | | | | |
| 51 | 火災 (林野) | 日付 | 1月4日 | 由布市庄内町大津留 | 由布市消防本部 | 林野火災が延焼。 消火バケツで消火 集水回数 5回 撤水量2,500リットル | 4 林野 (件数) 4 | |
| | | 出勤時間 | 12:51 | | | | | |
| | | 救助開始時間 | 0:36 | 搬送場所 | 搬送人員 | | | |
| | | 救助終了時間 | 0:36 | | | | | |

| NO. | 種別 | 日時等 | 出動場所 | 要請元機関 | 活動概要 | | | |
|--------|---------------------------|-------------|-----------|---------------------------|----------------|---|--|--------------|
| 52 | 救急 (転院搬送) | 日付 | 1月6日 | | | | 救急活動 (件数) 37 転院搬送 (件数) 5 | |
| | | 出動時間 | 10:58 | 佐伯市鶴望公園 | 佐伯市消防本部 | 佐伯西田病院からJCHO九州病院までの転院搬送 | | |
| | | 要救助者情報 | 1:27 | 搬送場所 | 搬送人員 | 1 | | 59歳男性 脳梗塞 |
| | | 帰還時間 | 1:27 | JCHO九州病院 | | | | |
| 53 | 救助 (山岳) 救急 (その他) | 日付 | 1月7日 | | | | 救助活動 (件数) 38 山岳 (件数) 23 その他 (件数) 2 | |
| | | 出動時間 | 15:38 | 宇佐市安心院町院内 | 竹田市消防本部 | 道迷い、80歳代男性。DSYSで救助 | | |
| | | 要救助者情報 | 0:57 | 搬送場所 | 搬送人員 | 1 | | 81歳男性 男性 |
| | | 帰還時間 | 1:02 | 安心院グラウンド | | | | |
| 54 | 救助 (その他) | 日付 | 1月9日 | | | | 救助活動 (件数) 39 その他 (件数) 9 | |
| | | 出動時間 | 10:39 | 日田市天瀬・玖珠町山浦 | 日田玖珠広域消防組合消防本部 | 行方不明者捜索。現場上空を飛行するも発見には至らず帰投。 | | |
| | | 要救助者情報 | 2:57 | 搬送場所 | 搬送人員 | | | |
| | | 帰還時間 | 2:57 | | | | | |
| 55 | 情報収集 輸送等 | 日付 | 1月10日 | | | | 情報収集・輸送等 (件数) 6 輸送(人) (件数) 1 | |
| | | 出動時間 | 7:27 | 豊後大野市緒方町 傾山 | 豊後大野市消防本部 | 傾山(三ツ尾~大白谷コース)に消防職員を3名投入。 | | |
| | | 要救助者情報 | 1:25 | 搬送場所 | 搬送人員 | 3 | | |
| | | 帰還時間 | 1:25 | 傾山 | | | | |
| | | 日付 | 1月10日 | | | | | |
| | | 出動時間 | 7:27 | 豊後大野市緒方町 傾山 | 豊後大野市消防本部 | 傾山(三ツ尾~大白谷コース)に消防職員を1名投入。 | | |
| | | 要救助者情報 | 0:34 | 搬送場所 | 搬送人員 | 1 | | |
| | | 帰還時間 | 0:34 | 傾山 | | | | |
| | | 日付 | 1月10日 | | | | | |
| | | 出動時間 | 8:31 | 豊後大野市緒方町 傾山 | 豊後大野市消防本部 | 傾山(三ツ尾~大白谷コース)に消防職員を2名投入。 | | |
| | | 要救助者情報 | 0:34 | 搬送場所 | 搬送人員 | 2 | | |
| | | 帰還時間 | 0:34 | 傾山 | | | | |
| 日付 | 1月10日 | | | | | | | |
| 出動時間 | 10:34 | 豊後大野市緒方町 傾山 | 豊後大野市消防本部 | 傾山(三ツ尾~大白谷コース)にR2をピックアップ。 | | | | |
| 要救助者情報 | 0:17 | 搬送場所 | 搬送人員 | | | | | |
| 帰還時間 | 0:17 | | | | | | | |
| 56 | 救助 (その他) | 日付 | 2月11日 | | | | 救助活動 (件数) 40 その他 (件数) 10 | |
| | | 出動時間 | 10:55 | 由布市湯布院町 由布岳 | 由布市消防本部 | 由布岳で90代男性が転倒し意識消失。地上隊で対応可能。現場上空でキャンセル | | |
| | | 要救助者情報 | 0:22 | 搬送場所 | 搬送人員 | | | |
| | | 帰還時間 | 0:22 | | | | | |
| 57 | 救急 (転院搬送) | 日付 | 3月8日 | | | | 救急活動 (件数) 39 転院搬送 (件数) 6 | |
| | | 出動時間 | 10:12 | 大分大学付属病院 | 由布市消防本部 | 大分大学付属病院からJCHO九州病院までの転院搬送 | | |
| | | 要救助者情報 | 1:27 | 搬送場所 | 搬送人員 | 1 | | 9ヶ月女児 心内膜炎 |
| | | 帰還時間 | 1:27 | JCHO九州病院 | | | | |
| 58 | 火災 (林野) | 日付 | 3月15日 | | | | 火災防衛活動 (件数) 5 林野 (件数) 5 | |
| | | 出動時間 | 12:39 | 熊本県阿蘇郡南阿蘇村 御膳山 | 熊本県防災消防航空隊 | 林野火災が延焼。消火バケツで消火。撒水回数 65回 撒水量26,000リットル | | |
| | | 要救助者情報 | 4:20 | 搬送場所 | 搬送人員 | | | |
| | | 帰還時間 | 4:20 | | | | | |
| 59 | 救助 (山岳) 救急 (一般) | 日付 | 3月17日 | | | | 救助活動 (件数) 41 山岳 (件数) 24 一般負傷 (件数) 12 | |
| | | 出動時間 | 12:05 | 玖珠郡九重町田野 | 日田玖珠広域消防組合消防本部 | 登山中転倒し、左下腿部を負傷したもの。 | | |
| | | 要救助者情報 | 0:25 | 搬送場所 | 搬送人員 | 1 | | 43歳男性 左下腿部骨折 |
| | | 帰還時間 | 1:07 | 石井河川敷 | | | | |
| 60 | 情報収集 輸送等 | 日付 | 3月28日 | | | | 情報収集・輸送等 (件数) 7 情報収集 (件数) 5 | |
| | | 出動時間 | 13:00 | 久住山周辺 | 大分県 | 九重山において火山性の地震が頻発し噴火レベル1になり、ヘリTVにて情報収集をおこなう。 | | |
| | | 要救助者情報 | 1:11 | 搬送場所 | 搬送人員 | | | |
| | | 帰還時間 | 1:11 | | | | | |

17 応援要請活動の詳細 (他県・市 防災機)

* 件数との整合性はなし

| NO. | 要請先 | 日時等 | 出勤場所 | 要請元機関 | 活動概要 |
|---------|---------|---------|-------------|----------------|--|
| 1 | 熊本県 | 日付 | 8月25日 | 豊後大野市消防本部 | 木を伐採中に負傷した模様。 |
| | | 出勤時間 | 9:51 | | |
| | | 種別 | 救助 | | |
| | | 救助(山岳) | | | |
| 救助(山岳) | 救助(山岳) | 0:28 | 搬送場所 | 搬送人員 | 要救助者情報 |
| 救助(山岳) | 救助(山岳) | 0:33 | 大分大学医学部 | 1 | 40歳代 男性 下顎切創 |
| 救助(山岳) | 救助(山岳) | 1:01 | 付属病院 | | |
| 救助(山岳) | 救助(山岳) | 1:01 | | | |
| 2 | 熊本県 | 日付 | 9月11日 | 豊後大野市消防本部 | 作業者が登山中に倒れ、C P A 状態の模様。 |
| | | 出勤時間 | 13:05 | | |
| | | 種別 | 救助 | | |
| | | 救助(山岳) | | | |
| 救助(山岳) | 救助(山岳) | 0:47 | 搬送場所 | 搬送人員 | 要救助者情報 |
| 救助(山岳) | 救助(山岳) | 0:23 | 緒方総合運動公園 | 1 | 30歳代 男性 |
| 救助(山岳) | 救助(山岳) | 1:10 | | | |
| 救助(山岳) | 救助(山岳) | 1:10 | | | |
| 3 | 鹿児島県 | 日付 | 10月12日 | 大分市消防局 | 72歳男性が山中で動けなくなった模様。鹿児島防災上空より捜索中、地上隊により発見及び自力下山可能との事により、現場離脱。 |
| | | 出勤時間 | 14:42 | | |
| | | 種別 | 救助 | | |
| | | 救助(その他) | | | |
| 救助(その他) | 救助(その他) | 2:34 | 搬送場所 | 搬送人員 | 要救助者情報 |
| 救助(その他) | 救助(その他) | 2:34 | | 1 | 70歳代 男性 |
| 救助(その他) | 救助(その他) | 2:34 | | | |
| 救助(その他) | 救助(その他) | 2:34 | | | |
| 4 | 鹿児島県 | 日付 | 10月15日 | 日田玖珠広域消防組合消防本部 | 59歳女性が三俣山下山中に道に迷った模様。 |
| | | 出勤時間 | | | |
| | | 種別 | 救助 | | |
| | | 救助(山岳) | | | |
| 救助(山岳) | 救助(山岳) | | 搬送場所 | 搬送人員 | 要救助者情報 |
| 救助(山岳) | 救助(山岳) | | 九重泉水グリーンパーク | 1 | 59歳 女性 |
| 救助(山岳) | 救助(山岳) | | | | |
| 救助(山岳) | 救助(山岳) | | | | |
| 5 | 宮崎県 | 日付 | 10月27日 | 佐伯市消防本部 | 釣り人の行方がわからなくなった模様。海岸を上空より捜索。 |
| | | 出勤時間 | 10:54 | | |
| | | 種別 | 救助 | | |
| | | 救助(その他) | | | |
| 救助(その他) | 救助(その他) | 2:17 | 搬送場所 | 搬送人員 | 要救助者情報 |
| 救助(その他) | 救助(その他) | 2:17 | | | |
| 救助(その他) | 救助(その他) | 2:17 | | | |
| 救助(その他) | 救助(その他) | 2:17 | | | |
| 6 | 熊本県 | 日付 | 11月2日 | 日田玖珠広域消防組合消防本部 | 登山中に道に迷った模様。 |
| | | 出勤時間 | 12:56 | | |
| | | 種別 | 救助 | | |
| | | 救助(山岳) | | | |
| 救助(山岳) | 救助(山岳) | 0:23 | 搬送場所 | 搬送人員 | 要救助者情報 |
| 救助(山岳) | 救助(山岳) | 0:22 | 泉水グリーンパーク | 1 | 60歳 男性 |
| 救助(山岳) | 救助(山岳) | 0:45 | | | |
| 救助(山岳) | 救助(山岳) | 0:45 | | | |
| 7 | 熊本県 | 日付 | 12月18日 | 中津市消防本部 | 作業中に滑落した模様。 |
| | | 出勤時間 | 10:44 | | |
| | | 種別 | 救助 | | |
| | | 救助(山岳) | | | |
| 救助(山岳) | 救助(山岳) | 0:55 | 搬送場所 | 搬送人員 | 要救助者情報 |
| 救助(山岳) | 救助(山岳) | 0:45 | ダイハツ九州 | 1 | 62歳 男性 |
| 救助(山岳) | 救助(山岳) | 1:40 | 多目的広場 | | |
| 救助(山岳) | 救助(山岳) | 1:40 | | | |

災害種別 (県別に件数表示)

| 救助活動 | 救急活動 |
|------|------|
| (件数) | (件数) |
| 1 | 1 |
| 山岳 | 一般負傷 |
| (件数) | (件数) |
| 1 | 1 |
| (件数) | (件数) |
| 2 | 2 |
| 山岳 | 急病 |
| (件数) | (件数) |
| 2 | 1 |
| (件数) | (件数) |
| 3 | |
| その他 | |
| (件数) | |
| 1 | |
| (件数) | (件数) |
| 4 | 3 |
| 山岳 | その他 |
| (件数) | (件数) |
| 3 | 1 |
| (件数) | (件数) |
| 5 | |
| その他 | |
| (件数) | |
| 2 | |
| (件数) | (件数) |
| 6 | 4 |
| 山岳 | その他 |
| (件数) | (件数) |
| 4 | 2 |
| (件数) | (件数) |
| 7 | 5 |
| 山岳 | 労働災害 |
| (件数) | (件数) |
| 5 | 1 |

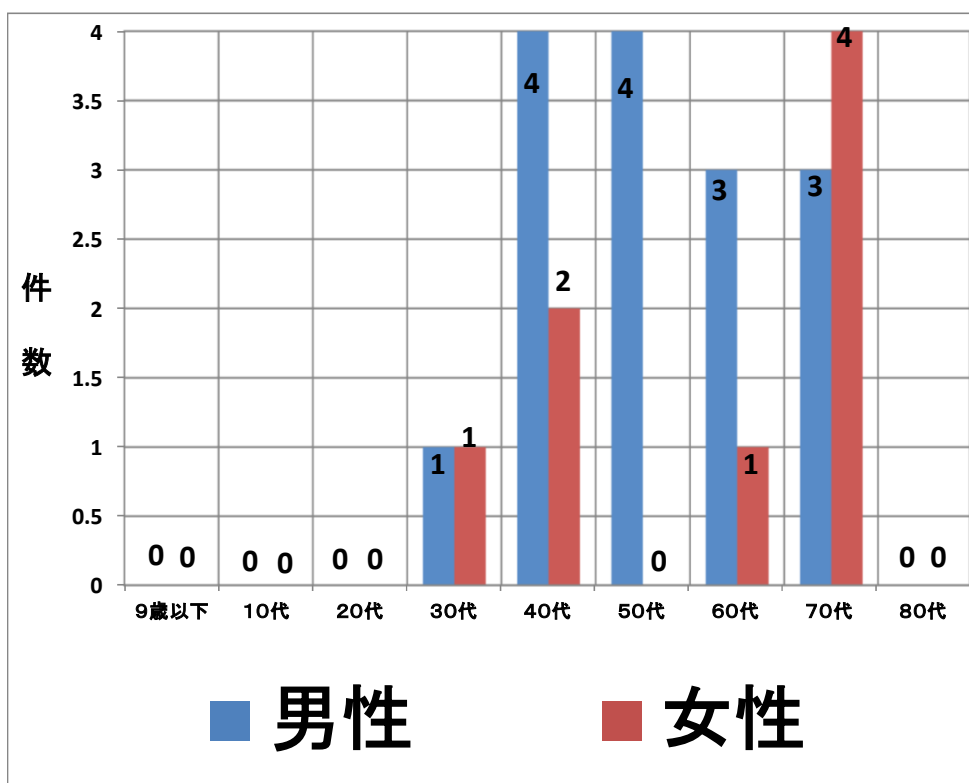
| |
|-----|
| 熊本 |
| 熊本 |
| 鹿児島 |
| 鹿児島 |
| 宮崎 |
| 熊本 |
| 熊本 |

1 8-1. 山岳救助における
要救助者の年齢・性別の状況

| 区 分 | 男 性(人数) | 女 性(人数) |
|------|---------|---------|
| 9歳以下 | 0 | 0 |
| 10代 | 0 | 0 |
| 20代 | 0 | 0 |
| 30代 | 1 | 1 |
| 40代 | 4 | 2 |
| 50代 | 4 | 0 |
| 60代 | 3 | 1 |
| 70代 | 3 | 4 |
| 80代 | 0 | 0 |
| 計 | 15 | 8 |

* 本県対応のみ記載

1 8-2. 山岳救助における
要救助者の年齢・性別の状況 グラフ



不出動状況

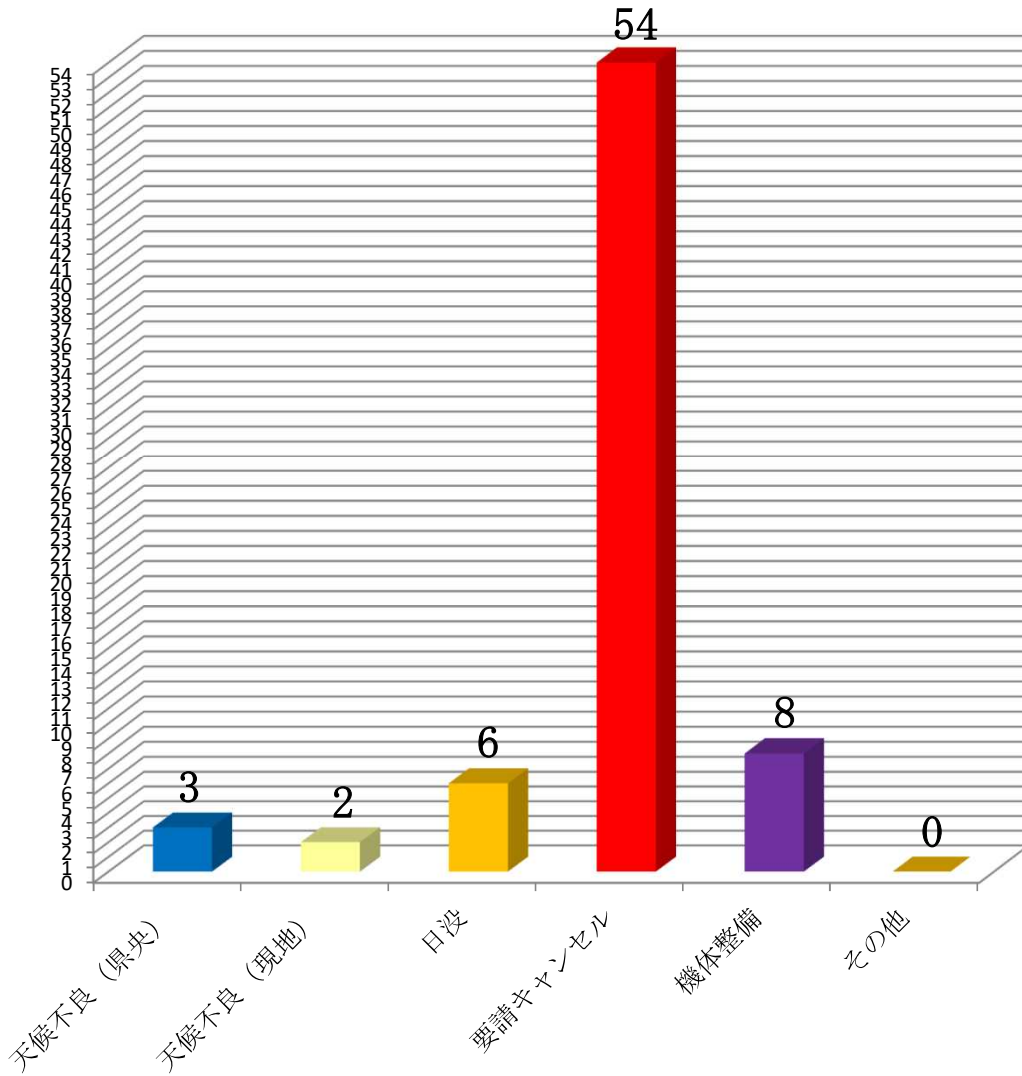
| 日付 | 事案 | 種別 | 情報 一報 本要 | 要請機関 | 場所 | 詳細（キャンセル理由） | | | |
|-------|----|------|----------------|------------------------|------------|--------------|--------------|----|-------------|
| | | | | | | 天候不良 （県央） | 天候不良 （現地） | 日没 | 要請 キャンセル |
| | | | | | | 機体整備 | その他 | | |
| 4月1日 | 火災 | 林野 | 情報 | 日田玖珠広域 消防組合 消防本部 | 九重 | 要請キャンセル | | | |
| 4月4日 | 火災 | 林野 | 一報 | 日田玖珠広域 消防組合 消防本部 | 上津江 | 要請キャンセル | | | |
| 4月12日 | 火災 | 林野 | 情報 | 日田玖珠広域 消防組合 消防本部 | 日田市 小ヶ瀬 | 要請キャンセル | | | |
| 4月13日 | 火災 | 林野 | 情報 | 宮崎県 防災救急航空 隊 | 美郷町 | 要請キャンセル | | | |
| 4月19日 | 火災 | 林野 | 情報 | 竹田市 消防本部 | 直入 | 要請キャンセル | | | |
| 4月27日 | 救助 | 山岳 | 情報 | 日田玖珠広域 消防組合 消防本部 | 夢大吊橋 | 日没 | | | |
| 4月30日 | 救助 | 山岳 | 一報 | 日田玖珠広域 消防組合 消防本部 | 久住山 扇ヶ鼻 | 要請キャンセル | | | |
| 5月15日 | 救助 | 水難 | 情報 | 杵築速見 消防組合 消防本部 | 山香 | 要請キャンセル | | | |
| 5月16日 | 火災 | 林野 | 情報 | 竹田市 消防本部 | 荻町 | 要請キャンセル | | | |
| 5月20日 | 火災 | 林野 | 情報 | 熊本県 防災消防航空 隊 | | 要請キャンセル | | | |
| 5月25日 | 火災 | 林野 | 情報 | 日田玖珠広域 消防組合 消防本部 | 清水町 | 要請キャンセル | | | |
| 5月30日 | 救助 | 山岳 | 情報 | 竹田市 消防本部 | 久住山 | 天候不良（県央） | | | |
| 5月31日 | 救助 | 山岳 | 本要 | 竹田市 消防本部 | 久住山 | 天候不良（県央） | | | |
| 6月7日 | 火災 | 林野 | 情報 | 津久見市 消防本部 | | 要請キャンセル | | | |
| 6月7日 | 救助 | 山岳 | 情報 | 竹田市 消防本部 | 大船山 | 要請キャンセル | | | |
| 6月12日 | 救急 | 転院搬送 | 情報 | 熊本県 防災消防航空 隊 | | 日没 | | | |
| 6月15日 | 救助 | 山岳 | 情報 | 宮崎県 防災救急航空 隊 | | 要請キャンセル | | | |
| 6月18日 | 救助 | 水難 | 情報 | 宮崎県 防災救急航空 隊 | 美々津 | 要請キャンセル | | | |

| | | | | | | |
|-------|--------------|------|----|--------------------|----------------------------|-----------------------|
| 6月27日 | 救助 | 山岳 | 情報 | 佐伯市 消防本部 | 本匠 | 要請キャンセル |
| 7月1日 | 救助 | 水難 | 情報 | 宮崎県 防災救急航空 隊 | 宮崎県 都農町 | 要請キャンセル |
| 7月1日 | 火災 | 建物 | 情報 | 竹田市 消防本部 | 竹田市 枝 | 要請キャンセル |
| 7月3日 | 情報収集 ・輸送等 | 情報収集 | 情報 | 佐伯市 消防本部 | 佐伯市 宇目 | 要請キャンセル |
| 7月10日 | 救助 | その他 | 情報 | 中津市 消防本部 | | 要請キャンセル |
| 7月11日 | 救助 | 水難 | 情報 | 津久見市 消防本部 | | 要請キャンセル |
| 7月14日 | 救助 | 水難 | 情報 | 津久見市 消防本部 | | 要請キャンセル |
| 8月5日 | 救急 | 急病 | 情報 | 佐伯市 消防本部 | 蒲江 | 要請キャンセル |
| 8月10日 | 救助 | 山岳 | 情報 | 豊後大野市 消防本部 | 祖母山 | 要請キャンセル |
| 8月18日 | 火災 | 林野 | 情報 | 竹田市 消防本部 | | 要請キャンセル |
| 8月19日 | 火災 | 建物 | 情報 | 竹田市 消防本部 | 竹田市 今 | 要請キャンセル |
| 8月19日 | 火災 | 林野 | 情報 | 宇佐市 消防本部 | 上矢部 | 要請キャンセル |
| 8月19日 | 救急 | 転院搬送 | 本要 | 豊後大野市 消防本部 | 豊後大野市 市民病院 ～ 熊本医大 | 機体整備 ※日没の為、他県要請も不可 |
| 8月25日 | 救助 | 山岳 | 情報 | 別府市 消防本部 | 鶴見岳 | 要請キャンセル |
| 8月25日 | 救助 | 山岳 | 本要 | 豊後大野市 消防本部 | 三重町 小坂 | 機体整備 ※熊本県防災消防航空隊要請 |
| 8月26日 | 救助 | 山岳 | 情報 | 別府市 消防本部 | 鶴見岳 | 要請キャンセル |
| 8月28日 | 火災 | 林野 | 情報 | 中津市 消防本部 | 耶馬溪町 金吉 | 要請キャンセル |
| 9月11日 | 救助 | 山岳 | 本要 | 豊後大野市 消防本部 | 緒方町 滞迫山 | 機体整備 ※熊本県防災消防航空隊要請 |
| 9月12日 | 救助 | その他 | 情報 | 竹田市 消防本部 | 久住町 仏原 | 天候不良（県央） |
| 9月16日 | 救助 | 山岳 | 情報 | 宇佐市 消防本部 | 院内 小野川内 | 要請キャンセル |
| 9月23日 | 救助 | 山岳 | 本要 | 豊後大野市 消防本部 | 豊後大野市 | 日没 |

| | | | | | | |
|--------|----|------|----|----------------------------|------------------------|--------------------------------|
| 10月12日 | 救助 | 山岳 | 本要 | 大分市 消防局 | 大分市 荷尾杵 | 機体整備 ----- ※鹿児島県防災航空隊要請 |
| 10月15日 | 救助 | 山岳 | 本要 | 日田玖珠広域 消防組合 消防本部 | 久住山 (三俣山) | 機体整備 ----- ※鹿児島県防災航空隊要請 |
| 10月20日 | 救助 | 山岳 | 情報 | 竹田市 消防本部 | 大船山 | 要請キャンセル |
| 10月15日 | 救助 | その他 | 本要 | 佐伯市 消防本部 | 米水津 宮野浦 | 機体整備 ----- ※宮崎県防災救急航空隊要請 |
| 10月29日 | 火災 | 林野 | 情報 | 大分市 消防局 | 野津原 高原 | 要請キャンセル |
| 11月2日 | 救助 | 山岳 | 本要 | 日田玖珠広 域 消防組合 消防本部 | 久住山 (三俣山) | 機体整備 ----- ※熊本県防災消防航空隊要請 |
| 11月5日 | 救助 | 山岳 | 情報 | 竹田市 消防本部 | 久住山 赤川登山道 | 要請キャンセル |
| 11月5日 | 救急 | 転院搬送 | 本要 | 宮崎県 防災救急航空 隊 | 延岡病院 ～ 熊本日赤 | 日没 |
| 11月11日 | 火災 | 林野 | 情報 | 佐伯市 消防本部 | 佐伯市 鶴見 | 要請キャンセル |
| 11月14日 | 救助 | 山岳 | 情報 | 豊後大野市 消防本部 | 傾山 | 要請キャンセル |
| 11月15日 | 救助 | その他 | 情報 | 日田玖珠広域 消防組合 消防本部 | 中津江村 | 要請キャンセル |
| 12月10日 | 救助 | 山岳 | 情報 | 竹田市 消防本部 | 大船山 | 要請キャンセル |
| 12月18日 | 救助 | 山岳 | 本要 | 中津市 消防本部 | 耶馬溪町 金吉 | 機体整備 ----- ※熊本県防災消防航空隊要請 |
| 12月24日 | 救助 | その他 | 情報 | 佐伯市 消防本部 | 佐伯市 長島山 | 要請キャンセル |
| 12月25日 | 救急 | 交通 | 情報 | 竹田市 消防本部 | 久住町 久住 | 要請キャンセル |
| 1月9日 | 火災 | 林野 | 情報 | 中津市 消防本部 | 中津市 耶馬溪 | 要請キャンセル |
| 1月11日 | 救急 | 転院搬送 | 本要 | 大分市 消防局 | 大分医療セン ター 九州大学病院 | 日没 |
| 1月11日 | 火災 | 林野 | 情報 | 国東市 消防本部 | 安岐町 | 日没 |
| 1月14日 | 火災 | 林野 | 情報 | 竹田市 消防本部 | 久住町 | 要請キャンセル |
| 1月16日 | 火災 | 林野 | 情報 | 竹田市 消防本部 | 直入町 | 要請キャンセル |
| 1月22日 | 救助 | 水難 | 情報 | 海上保安庁 | 津久見 無垢島 | 要請キャンセル |

| | | | | | | |
|-------|----|------|----|------------------------|-------------------|----------|
| 1月26日 | 救助 | 山岳 | 情報 | 竹田市 消防本部 | 竹田市 西千里 | 天候不良（現地） |
| 2月26日 | 火災 | 林野 | 一報 | 竹田市 消防本部 | 竹田市神原 | 要請キャンセル |
| 3月6日 | 救急 | 転院搬送 | 本要 | 日田玖珠広域 消防組合 消防本部 | 日田市 九州大学病 院 | 天候不良（現地） |
| 3月9日 | 救助 | 水難 | 一報 | 国東市 消防本部 | 向田沖 | 要請キャンセル |
| 3月15日 | 火災 | 林野 | 一報 | 竹田市 消防本部 | 竹田市久住 町 | 要請キャンセル |
| 3月9日 | 火災 | 林野 | 一報 | 竹田市 消防本部 | 竹田市久住 町 | 要請キャンセル |
| 3月9日 | 火災 | 林野 | 一報 | 日田玖珠広域 消防組合 消防本部 | 日田市刃連 町 | 要請キャンセル |
| 3月18日 | 火災 | 林野 | 一報 | 熊本県 防災消防航 空隊 | 阿蘇 | 要請キャンセル |
| 3月19日 | 救助 | 水難 | 一報 | 国東市 消防本部 | 国東沖 | 要請キャンセル |
| 3月20日 | 火災 | 林野 | 一報 | 竹田市 消防本部 | 直入町 | 要請キャンセル |
| 3月27日 | 救助 | 山岳 | 情報 | 中津市 消防本部 | 中津市山国 | 要請キャンセル |
| 3月27日 | 火災 | 林野 | 情報 | 日田玖珠広域 消防組合 消防本部 | 九重 | 要請キャンセル |
| 3月27日 | 救急 | 交通 | 情報 | 宇佐市 消防本部 | 宇佐市上田 | 要請キャンセル |

不出動事案



| No | 日付 | 整備内容 | 飛行止め期間 | 備考 |
|----|--------|-------------------------|-------------------------|-------------|
| 1 | 4月4日 | 定時 救助用ウインチ時間点検 | | |
| 2 | 4月6日 | 定時 機体50時間点検 | 4/6(8:30) 4/7(5:54) | 21:24 |
| 3 | | 定時 エンジン30時間点検 | | |
| 4 | | 臨時 KSB-117-418 | | 改修実施 |
| 5 | | 定時 | | |
| 6 | 4月17日 | 不具合 TGBアウトブットシール交換 | 4/17(12:00) | |
| | 4月18日 | | 4/18(10:00) | 22:00 |
| 7 | 4月22日 | 臨時 KSB-117-389 | | 不該当 |
| 8 | | 臨時 KSB-117-390 | | 不該当 |
| 9 | | 臨時 KSB-117-393 | | 不該当 |
| 10 | | 臨時 KSB-117-395 | | 不該当 |
| 11 | 4月25日 | 暦日 救助用ウインチ1ヶ月点検 | | |
| 12 | 4月30日 | 定時 機体50時間点検 | 4/30(8:30) | |
| 13 | | 暦日 機体1ヶ月点検 | | |
| 14 | | 不具合 HE GEN交換 | 4/30(15:00) | 6:30 |
| 15 | 5月10日 | 臨時 SB292 72 0842 | | 繰り返し点検 |
| 16 | 5月12日 | 臨時 KSB-117-398 | | 不該当 |
| 17 | 5月13日 | 臨時 KSB-117-361D | 5/13(8:30) (12:30) | 4:00 荷重試験実施 |
| 18 | 5月25日 | 定時 エンジン30時間点検 | | |
| 19 | 5月28日 | 臨時 TCD-6850B-2015 | | 繰り返し点検 |
| 20 | 5月29日 | 暦日 機体1ヶ月点検 | | |
| 21 | 5月30日 | 臨時 KSB-117-272C | | 繰り返し点検 |
| 22 | 6月1日 | 定時 機体50時間点検 | 6/1(12:00) | |
| 23 | | 定時 機体 エンジン100時間点検 | | |
| 24 | | 暦日 機体60日点検 | | |
| 25 | | 暦日 機体4ヶ月点検 | 6/2(15:00) | 27:00 |
| 26 | 6月2日 | 不具合 エンジンマウントブッシング交換 | | |
| 27 | 6月3日 | 臨時 TCD-8476-2015 | | 不該当 |
| 28 | 6月12日 | 暦日 救助用ウインチ1ヶ月点検 | | |
| 29 | 6月28日 | 暦日 機体1ヶ月点検 | | |
| 30 | 7月7日 | 定時 エンジン30時間点検 | | |
| 31 | | 臨時 TCD-8611-2015 | | 繰り返し実施中 |
| 32 | 7月9日 | 臨時 KSB-117-397 | | 不該当 |
| 33 | | 臨時 KSB-117-399 | | 不該当 |
| 34 | 7月11日 | 暦日 救助用ウインチ1ヶ月点検 | | |
| 35 | 7月14日 | 臨時 292 71 0843A | | |
| 36 | | 臨時 TCD-8238-2015 | | 不該当 |
| 37 | 7月19日 | 臨時 エンジンマウントブッシング交換 | 7/19(11:30) 7/19(12:30) | 1:00 |
| 38 | 7月23日 | 不具合 FUEL BOOSTER PUMP交換 | 7/23(15:00) | 18:00 |
| | 7月24日 | | 7/24(9:00) | |
| 39 | 7月27日 | 暦日 機体1ヶ月点検 | | |
| 40 | 8月1日 | 暦日 機体60日点検 | | |
| 41 | 8月4日 | 定時 エンジン30時間点検 | | |
| 42 | 8月6日 | 定時 機体50時間点検 | 8/6(13:00) | |
| 43 | | 定時 機体150時間点検 | | |
| 44 | 8月7日 | 不具合 エンジンマウントブッシング交換 | 8/7(10:30) | 21:30 |
| 45 | 8月7日 | 不具合 GPSアンテナの交換 | | |
| 46 | 8月8日 | 暦日 救助用ウインチ1ヶ月点検 | | |
| 47 | 8月12日 | 暦日 ケーブルカッターカートリッジ交換 | | |
| 48 | 8月16日 | 臨時 292 72 0842B | | 繰り返し実施中 |
| 49 | 8月20日 | 臨時 KSB-117-361D | 8/20(8:30) (16:00) | 7:30 |
| 50 | 8月26日 | 暦日 機体1ヶ月点検 | | |
| 51 | 9月3日 | 臨時 KSB-117-401 | | 不該当 |
| 52 | 9月9日 | 臨時 KSB-117-402 | | 不該当 |
| 53 | 9月11日 | 定時 エンジン30時間点検 | | |
| 54 | 9月19日 | 暦日 救助用ウインチ1ヶ月点検 | | |
| 55 | 9月25日 | 暦日 機体1ヶ月点検 | | |
| 56 | 9月26日 | 不具合 ICS30H-OLBOX交換 | | |
| 57 | 9月29日 | 暦日 機体60日点検 | | |
| 58 | 10月1日 | 定時 機体50時間点検 | 10/1(8:30) | |
| 59 | | 定時 機体 エンジン100時間点検 | | |
| 60 | | 暦日 機体4ヶ月点検 | | |
| 61 | 10月2日 | 不具合 エンジンマウントブッシング交換ま | 10/2(12:30) | 28:00 |
| 62 | 10月13日 | 臨時 KSB-117-404 | | 不該当 |
| 63 | 10月14日 | 定時 エンジン30時間点検 | | |
| 64 | 10月17日 | 暦日 機体1ヶ月点検(ウインチ含む) | | |
| 65 | 10月16日 | 不具合 パイプのクラック | 10/16(14:50) | |
| 66 | 10月20日 | 不具合 GCUの交換 | 10/20(14:30) | 95:40 |
| 67 | 10月25日 | 臨時 KSB-117-191A | | 実施 |
| 68 | 11月7日 | 臨時 KSB-117-405 | | 不該当 |
| 69 | 11月8日 | 定時 エンジン30時間点検 | | |
| 70 | 11月9日 | 定時 耐空検査 | 11/8(16:30) | |
| | 1月21日 | | | |
| 71 | 1月25日 | 定時 デジタル無線機改修 | 3/4(8:30) | 2800:00 |
| 72 | 3月4日 | 定時 救助用ウインチ取付 | | |
| 73 | 3月1日 | 臨時 KSB-117-361E | | |
| 74 | 3月3日 | 暦日 機体60日点検 | | |
| 75 | 3月11日 | 暦日 機体60日点検 | | |
| 76 | 3月12日 | 臨時 KSB-117-400 | | 不該当 |
| 77 | | 臨時 KSB-117-381 | | 不該当 |
| 78 | | 臨時 KSB-117-379A | | 不該当 |
| 79 | | 臨時 KSB-117-155C | | 10項確認 |
| 80 | | 臨時 KSB-117-407 | | 不該当 |
| 81 | 3月16日 | 臨時 KSB-117-411 | | |
| 82 | 3月16日 | 定時 エンジン30時間点検 | | |
| 83 | 3月17日 | 臨時 TCD-5126B-2016 | | 継続実施中 |
| 84 | 3月20日 | 不具合 フロント・サポート・アッシーの交換 | 3/20(8:30) | |
| 85 | | 不具合 インพุット・シャフト・アッシーの交換 | | |
| 86 | 3月28日 | 定時 救助用ウインチの交換 | 3/28(13:00) | 196:30 |
| | 3月31日 | 暦日 機体1ヶ月点検 | | |