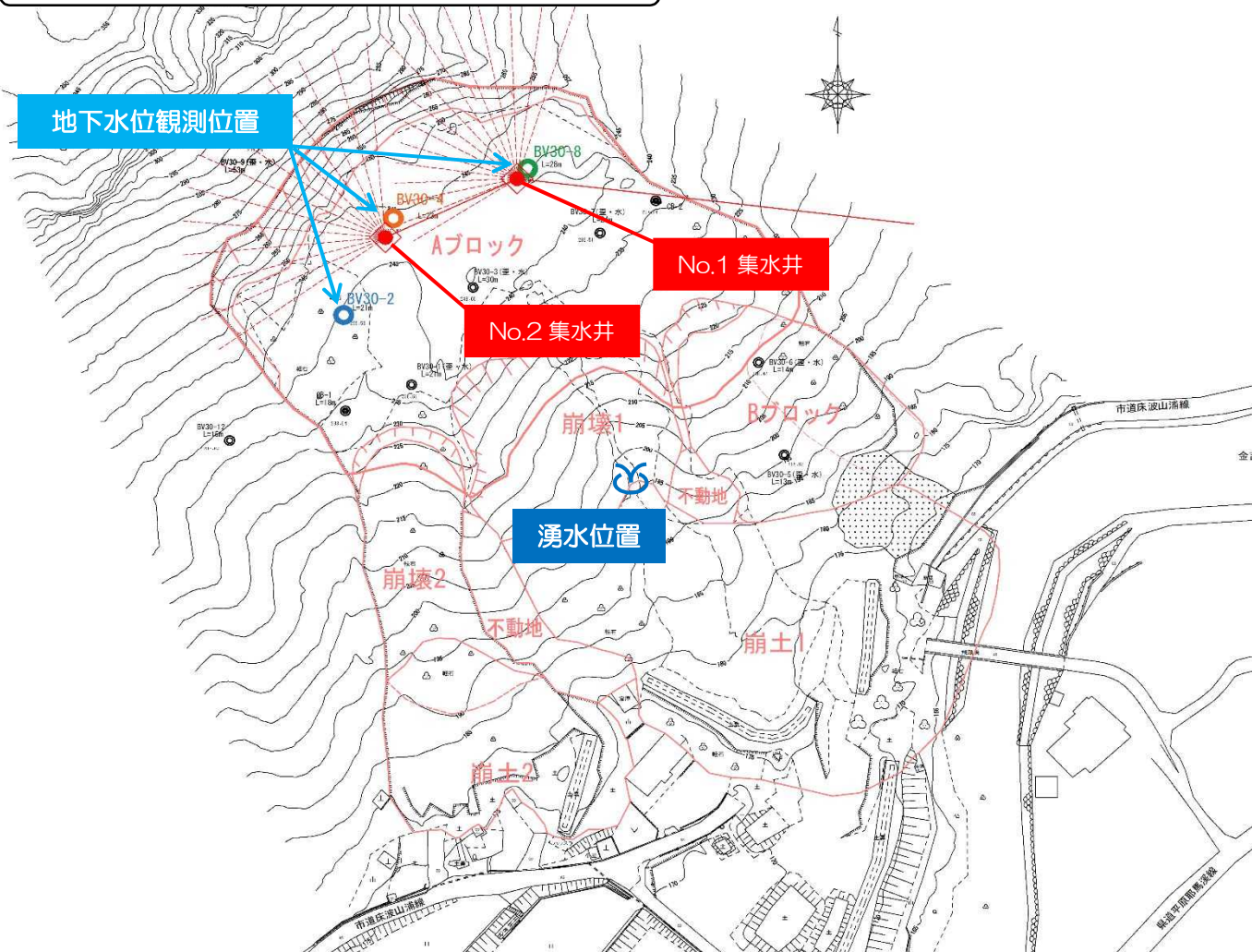
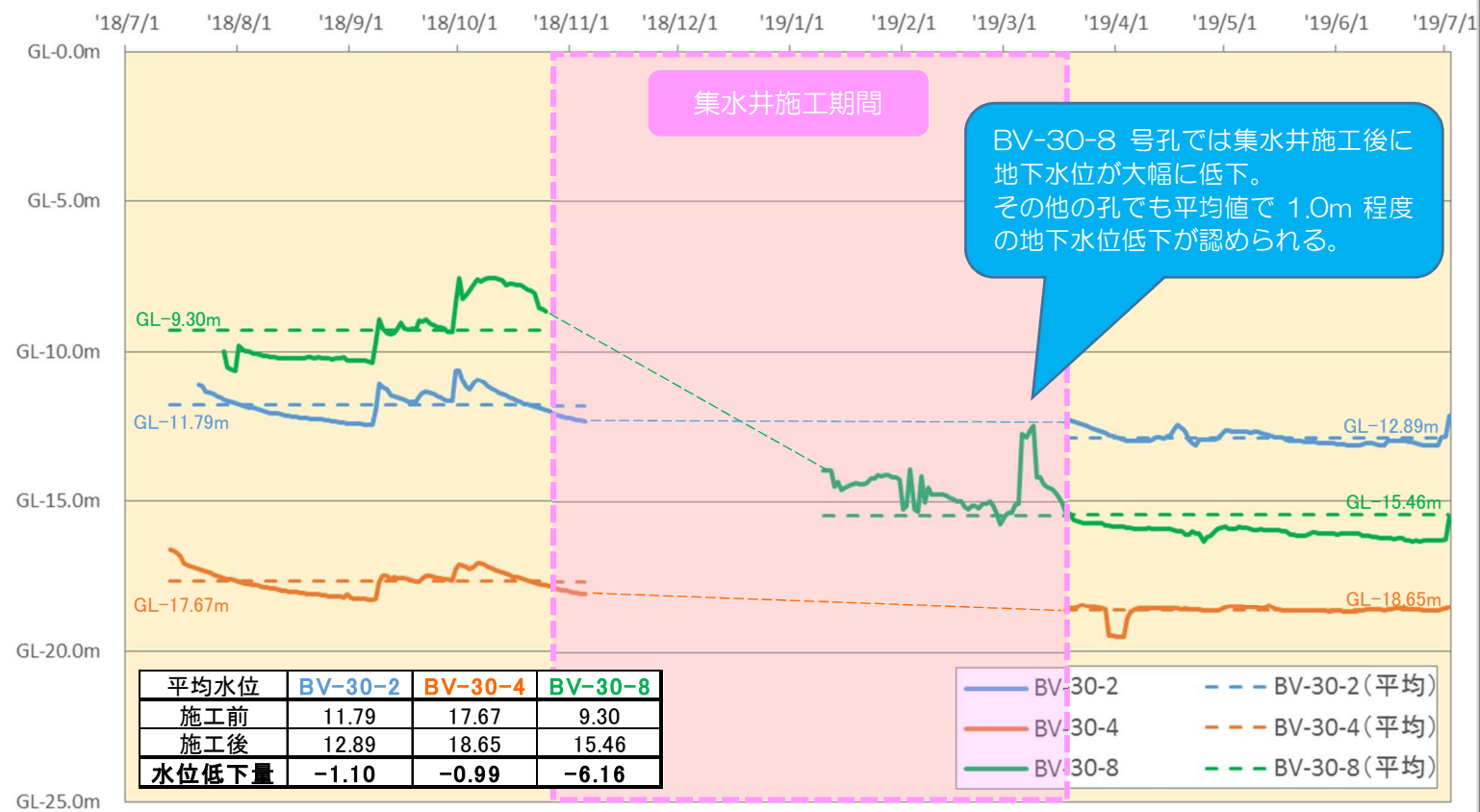


# 集水井による地下水排除状況

集水井施工位置と地下水位観測位置



地下水観測位置における地下水位の変動状況 (2019/7/2 現在)

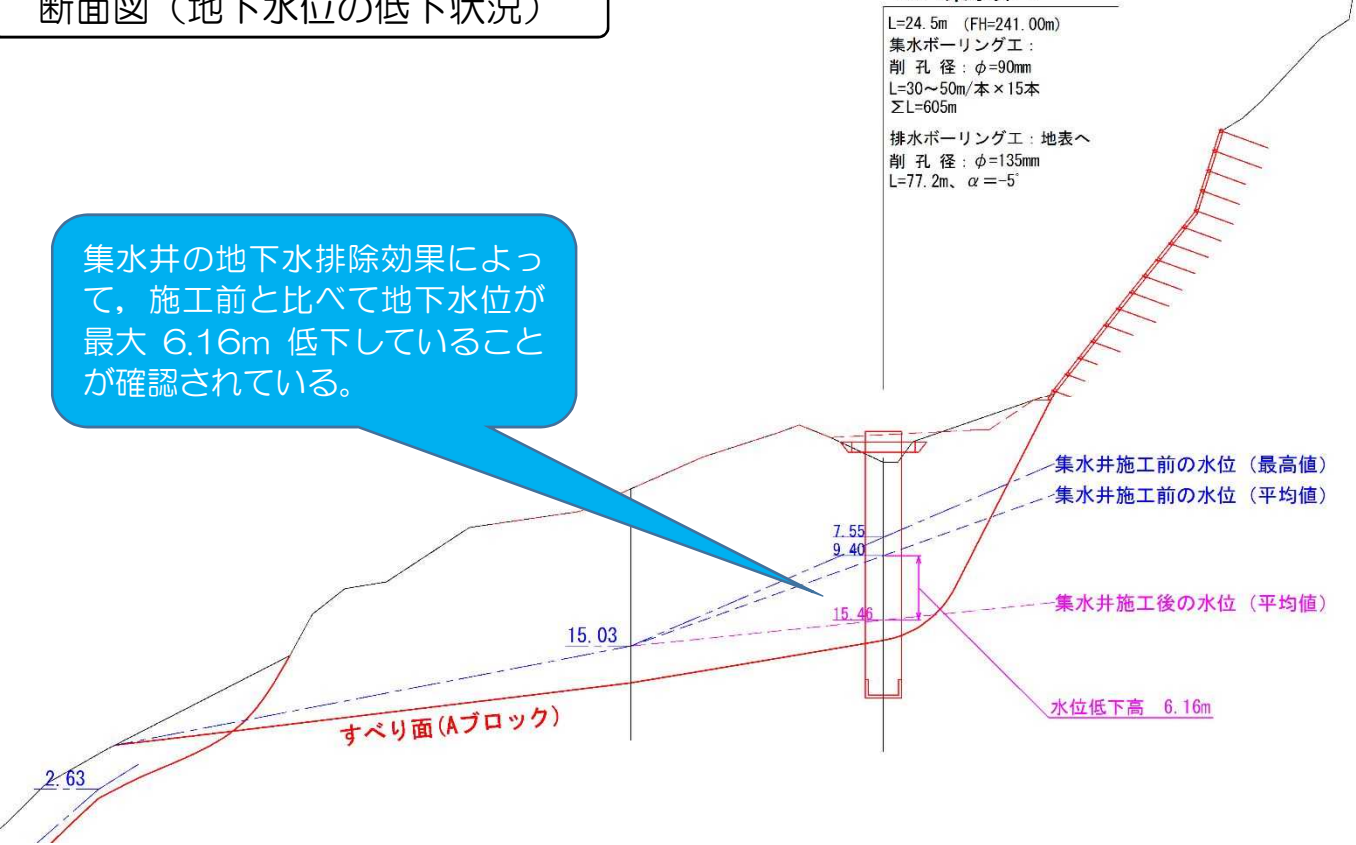


断面図 (地下水位の低下状況)

No.1集水井工

L=24.5m (FH=241.00m)  
 集水ボーリング工:  
 削孔径: φ=90mm  
 L=30~50m/本×15本  
 ΣL=605m  
 排水ボーリング工: 地表へ  
 削孔径: φ=135mm  
 L=77.2m、α=-5°

集水井の地下水排除効果によって、施工前と比べて地下水位が最大 6.16m 低下していることが確認されている。



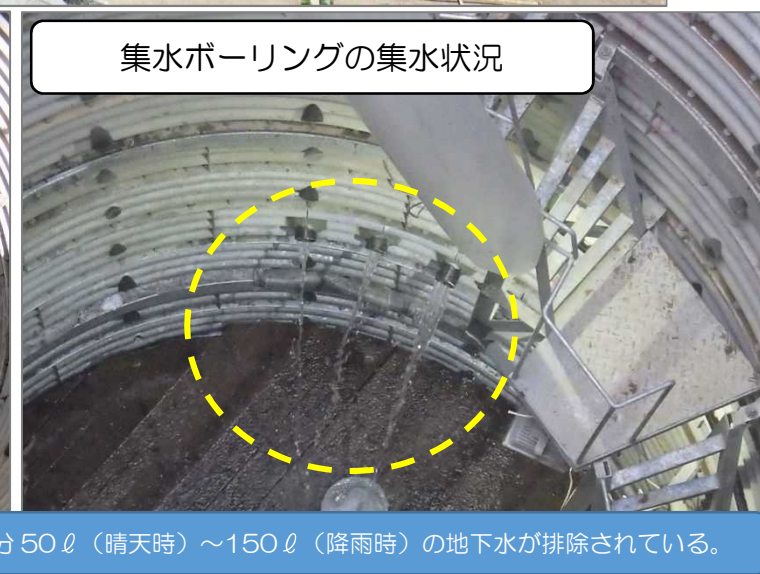
集水井が施工されている地すべり頭部の状況



集水井によって集められた地下水



集水ボーリングの集水状況



集水井 2 基で毎分 50ℓ (晴天時) ~ 150ℓ (降雨時) の地下水が排除されている。