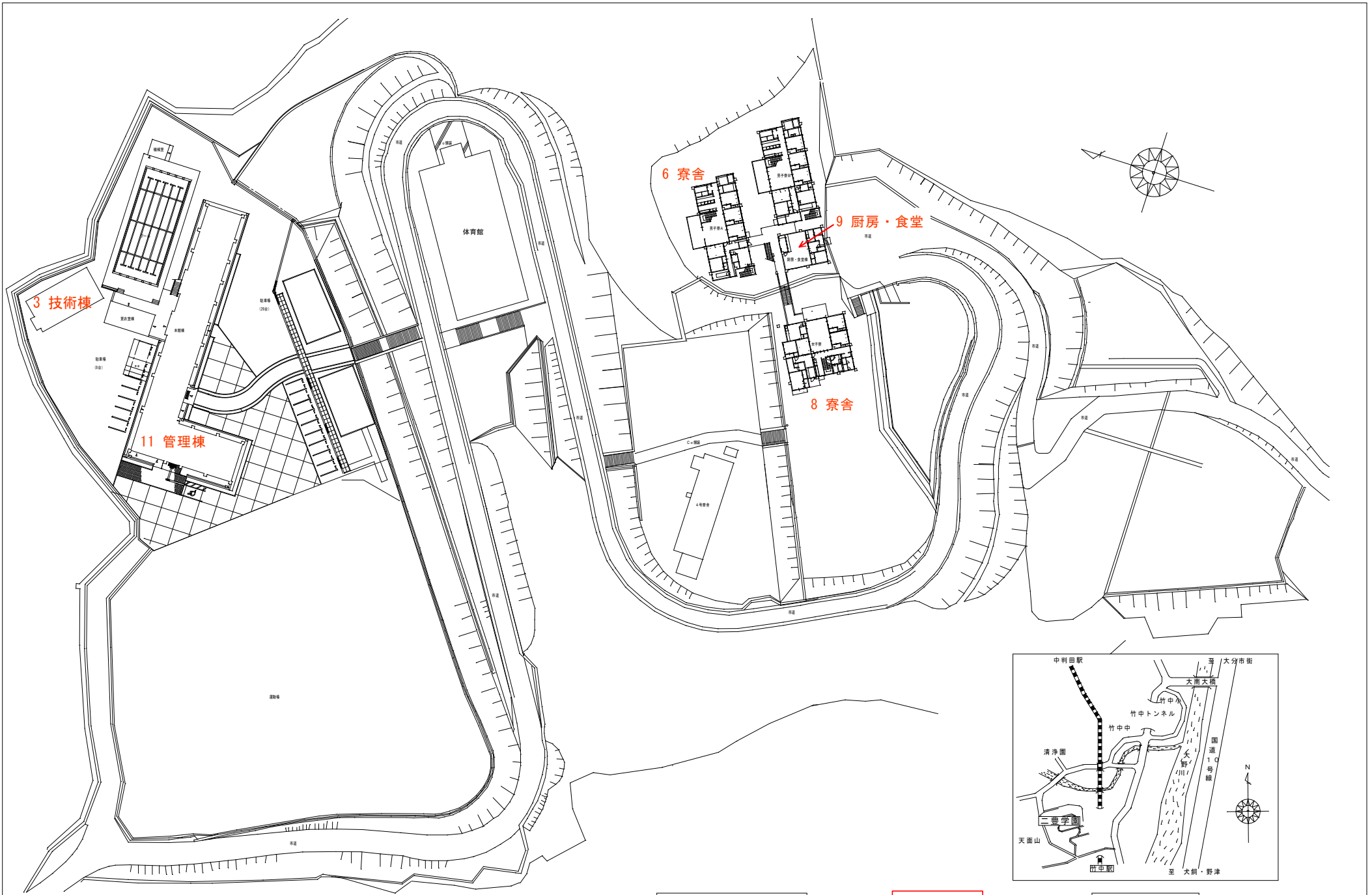


対象施設一覧(大分地区)

施設番号	主番	枝番	コード番号	施設名	構名	施設所管課	所在地	建築年月日	延面積(m ²)	階	種目	構造	稼働作業時間(平日8:30~17:00(共用部) 17:30~20:00(執務室内))		既存図面		設計時提出書類			施工時提出書類			
													作業不可日時等	土日祝・夜間作業希望ありの場合に希望時間等	平面図	照明図	照明器具台帳 ・台帳リバイス ・新設機器の選定	成果物(図面)		完成図	完成写真		照明器具台帳 ・更新後のもの
																		付近見取図 ・配置図 (工事建物のわかるもの)	電灯設備図 ・照度計算書		着工前・完成写真 (堂ごと)	工程写真	
154	49		KA01	県民の森	ライオンセンター バリアフリービル	森林保全課	大分市大字廻越野			1	雑屋建	木造	(火)全日不可 (それ以外)17:00以降不可		無し	無し	○	○		○		○	
154	5		KA01	県民の森	人造湖 便所	森林保全課	大分市上判田字丸塚	S63.120	15.94	1	雑屋建	木造	(火)全日不可 (それ以外)16:00以降不可		無し	無し	○	○		○		○	
154	13		KA01	県民の森	丸塚多目的広場 機具庫	森林保全課	大分市大字上判田字赤仁田	S51.420	47.83	1	倉庫建	木造	(火)全日不可 (それ以外)16:00以降不可		無し	無し	○	○		○		○	
154	14		KA01	県民の森	倉庫	森林保全課	大分市大字上判田字大敷484	S51.328	47.83	1	倉庫建	木造	(火)全日不可 (それ以外)16:00以降不可		無し	無し	○	○		○		○	
154	15		KA01	県民の森	(青少年の森)森林学習展示館	森林保全課	大分市大字上判田字大敷484	S52.331	480.36	1	雑屋建	鉄骨造(軽鋼骨造以外のもの)	(火)全日不可 (それ以外)16:00以降不可		TIF	TIF	○	○	○	○	○	○	○
154	3		KA01	県民の森	平成森林公園キャンプ場 バンガロー	森林保全課	大分市大字高原	H1.324	29.81	1	雑屋建	木造	4月~11月不可 12月~3月は16時以降不可		無し	無し	○	○		○		○	
154	20		KA01	県民の森	平成森林公園キャンプ場 管理棟	森林保全課	大分市大字高原	H5.331	212.08	1	雑屋建	木造	4月~11月不可 12月~3月は16時以降不可		TIF	TIF	○	○		○		○	
154	22		KA01	県民の森	平成森林公園キャンプ場 休憩棟	森林保全課	大分市大字高原	H5.331	50.54	1	雑屋建	木造	4月~11月不可 12月~3月は16時以降不可		TIF	TIF	○	○		○		○	
154	28		KA01	県民の森	平成森林公園キャンプ場 炊事棟	森林保全課	大分市大字高原	H5.326	20.25	1	雑屋建	木造	4月~11月不可 12月~3月は16時以降不可		TIF	TIF	○	○		○		○	
154	29		KA01	県民の森	平成森林公園キャンプ場 民房	森林保全課	大分市大字高原	H5.326	16.24	1	雑屋建	木造	4月~11月不可 12月~3月は16時以降不可		TIF	TIF	○	○		○		○	
154	30		KA01	県民の森	平成森林公園キャンプ場 ツリーハウス	森林保全課	大分市大字高原	H5.326	13.50	1	雑屋建	木造	4月~11月不可 12月~3月は16時以降不可		TIF	無し	○	○		○		○	
154	31		KA01	県民の森	平成森林公園キャンプ場 コテージ	森林保全課	大分市大字高原	H5.326	72.74	2	雑屋建	木造	4月~11月不可 12月~3月は16時以降作業不可		TIF	TIF	○	○		○		○	
154	42		KA01	県民の森	平成森林公園キャンプ場 休憩棟	森林保全課	大分市大字高原	H23.330	36.00	1	雑屋建	木造	4月~11月不可 12月~3月は16時以降不可		CAD	CAD	○	○		○		○	
154	43		KA01	県民の森	平成森林公園キャンプ場 バンガロー	森林保全課	大分市大字高原	H23.315	9.70	1	雑屋建	木造	4月~11月不可 12月~3月は16時以降不可		無し	無し	○	○		○		○	
154	44		KA01	県民の森	平成森林公園キャンプ場 バンガロー	森林保全課	大分市大字高原	H25.8.6	9.72	1	雑屋建	木造	4月~11月不可 12月~3月は16時以降不可		無し	無し	○	○		○		○	
154	45		KA01	県民の森	平成森林公園キャンプ場 バンガロー	森林保全課	大分市大字高原	H25.8.6	9.72	1	雑屋建	木造	4月~11月不可 12月~3月は16時以降作業不可		無し	無し	○	○		○		○	
154	48		KA01	県民の森	平成森林公園キャンプ場 バリアフリービル	森林保全課	大分市大字高原			1	雑屋建	木造	4月~11月不可 12月~3月は16時以降不可		無し	無し	○	○		○		○	
154	8		KA01	県民の森	桜園 便所	森林保全課	大分市大字荷尾村	S53.319	4.43	1	雑屋建	コンクリートブロック造	4月不可		無し	無し	○	○		○		○	

対象施設一覧(大分地区)

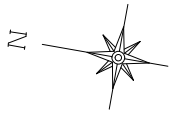
施設番号	主番	枝番	コード番号	施設名	標名	施設所管課	所在地	建築年月日	延面積(m ²)	階	種目	構造	標準作業時間:平日8:30~17:00(共用部) 17:30~20:00(執務室内)		既存図面		設計時提出書類			施工時提出書類			
													作業不可日時等	土日祝・夜間作業希望ありの場合に希望時間等	平面図	照明図	照明器具台帳 ・台帳リバイス ・新設機器の選定	成果物(図面) 付近見取図 ・配置図 (工事建物がわかるもの)	電灯設備図 ・照度計算書	完成図	着工前・完成写真(壁ごと)	工程写真	照明器具台帳 ・更新後のもの
154	11		KA01	県民の森	桜園多目的広場 便所	森林保全課	大分市大字荷尾村	S56.420	18.75	1	雑屋建	鉄筋コンクリート造	4月不可			無し	無し	○	○		○		○
154	12		KA01	県民の森	桜園多目的広場 管理舎	森林保全課	大分市大字荷尾村	S57.73	28.98	1	雑屋建	木造	4月不可 (火)全日不可 (それ以外)15:00以降不可			無し	無し	○	○		○		○
154	50		KA01	県民の森	平成森林公園 ポンプ室・植栽室	森林保全課	大分市大字荷尾村			1	雑屋建	鉄筋コンクリート造	(火)全日不可 (それ以外)15:00以降不可			無し	無し	○	○		○		○
154	47		KA01	県民の森	全国植樹祭記念広場 トイレ	森林保全課	豊後大野市			1	雑屋建	木造	(火)全日不可 (それ以外)15:00以降不可			無し	無し	○	○		○		○
1				庄の原泉職員住宅	職員住宅(共用部のみ)	人事課	大分市大字三芳字庄原1164番地1	H8,10,5	2,686.46	5	共同住宅建	鉄筋コンクリート造				PDF	PDF	○	○		○		○
2				庄の原泉職員住宅	ポンプ室	人事課	大分市大字三芳字庄原1164番地1	H8,10,5	12.80	1	倉庫建	軽鋼鉄骨造				PDF	PDF	○	○		○		○
3				庄の原泉職員住宅	外構	人事課	大分市大字三芳字庄原1164番地1									PDF	PDF	○	○		○		○
1				城南泉職員住宅	職員住宅(共用部のみ)	人事課	大分市城南東1丁目6番1号	H13,3,27	2164.34	5	共同住宅建	鉄骨鉄筋コンクリート造				PDF	PDF	○	○		○		○
2				城南泉職員住宅	自転車置場	人事課	大分市城南東1丁目6番1号									PDF	PDF	○	○		○		○
3				城南泉職員住宅	外構	人事課	大分市城南東1丁目6番1号									PDF	PDF	○	○		○		○
1				春日泉職員住宅	職員住宅(共用部のみ)	人事課	大分市新春日町一丁目4番3号	S60,3,25	1915.28	5	共同住宅建	鉄筋コンクリート造				PDF	PDF	○	○		○		○
2				春日泉職員住宅	集会場	人事課	大分市新春日町一丁目4番3号									PDF	PDF	○	○		○		○
1				上野泉職員住宅	職員住宅(共用部のみ)	人事課	大分市上野町5番1号	S63,7,31	2,226.20	5	共同住宅建	鉄筋コンクリート造				PDF	PDF	○	○		○		○
2				上野泉職員住宅	ポンプ室	人事課	大分市上野町5番1号									PDF	PDF	○	○		○		○
1				城南独身者住宅	職員住宅(共用部のみ)	人事課	大分市城南東1丁目2番30号	H10,3,16	1022.55	4	共同住宅建					PDF	PDF	○	○		○		○
2				城南独身者住宅	外構	人事課	大分市城南東1丁目2番30号									PDF	PDF	○	○		○		○
1				豊鏡泉職員住宅	職員住宅A棟(共用部のみ)	人事課	大分市豊鏡2丁目4番55	H16,3,27		6	共同住宅建	鉄筋コンクリート造				PDF	PDF	○	○		○		○
2				豊鏡泉職員住宅	自転車置場A棟	人事課	大分市豊鏡2丁目4番55									PDF	PDF	○	○		○		○
3				豊鏡泉職員住宅	外構A棟	人事課	大分市豊鏡2丁目4番55									PDF	PDF	○	○		○		○
4				豊鏡泉職員住宅	職員住宅B棟(共用部のみ)	人事課	大分市豊鏡2丁目4番55	H16,3,27		6	共同住宅建	鉄筋コンクリート造				PDF	PDF	○	○		○		○
5				豊鏡泉職員住宅	自転車置場B棟	人事課	大分市豊鏡2丁目4番55									PDF	PDF	○	○		○		○
6				豊鏡泉職員住宅	外構B棟	人事課	大分市豊鏡2丁目4番55									PDF	PDF	○	○		○		○
1				舞鶴警察職員住宅	職員住宅(共用部のみ)	警察本部会計課	大分市舞鶴町1-89		1725.94	4	共同住宅建	鉄筋コンクリート造				無し	無し	○	○		○		○
2				舞鶴警察職員住宅	外構	警察本部会計課	大分市舞鶴町1-89									無し	無し	○	○		○		○
1				大分中央警察独身寮旭寮	職員住宅(共用部のみ)	警察本部会計課	大分市大字羽屋字日吉田153番1		839.37	4	寄宿舎建	鉄筋コンクリート造				無し	無し	○	○		○		○
2				大分中央警察独身寮旭寮	外構	警察本部会計課	大分市大字羽屋字日吉田153番1									無し	無し	○	○		○		○
1				橋瀬警察職員住宅	職員住宅(共用部のみ)	警察本部会計課	大分市大字橋瀬字高木471-4		408	3	共同住宅建	鉄筋コンクリート造				無し	無し	○	○		○		○
1				大分南警察独身寮ななせ寮	職員住宅(共用部のみ)	警察本部会計課	大分市大字橋野字新井2661番、2669番1		1144.3	3	寄宿舎建	鉄筋コンクリート造				無し	無し	○	○		○		○
2				大分南警察独身寮ななせ寮	外構	警察本部会計課	大分市大字橋野字新井2661番、2669番1									無し	無し	○	○		○		○



配置図 S=1/400

二豊学園

附近見取図



① ② ③ ④ ⑤

47.700
4.000 29.500 14.200
8.000 8.000 7.000 6.500

2 設備棟

1 センター棟

E

D

C

B

A

2.100

13.000

25.000

12.000

1.500

12.100

7.000

6.000

25.000

12.000

1.500

28.600

市道
前面道路

8.000

花壇

花壇

花壇

花壇

花壇

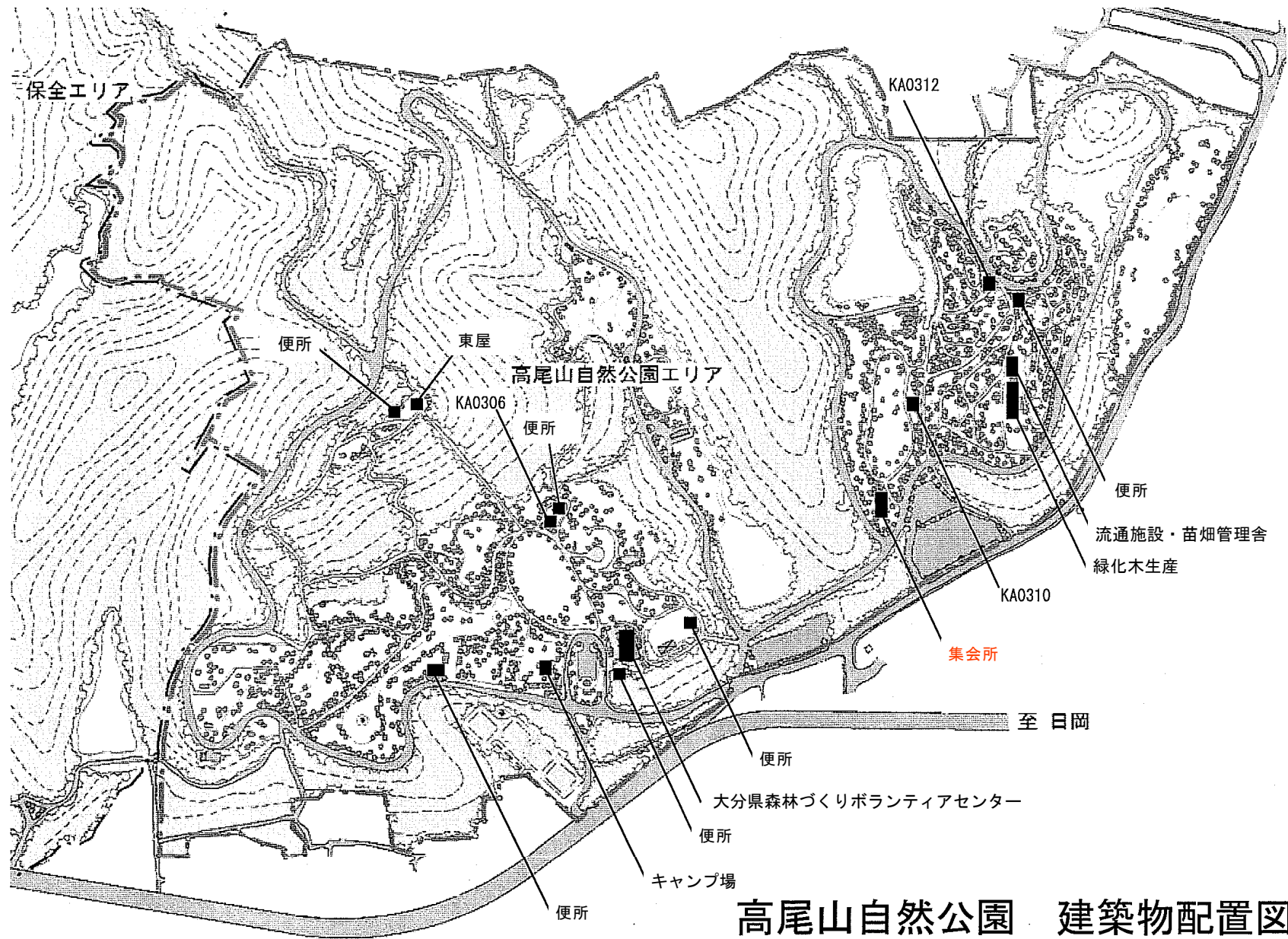
花壇

花壇

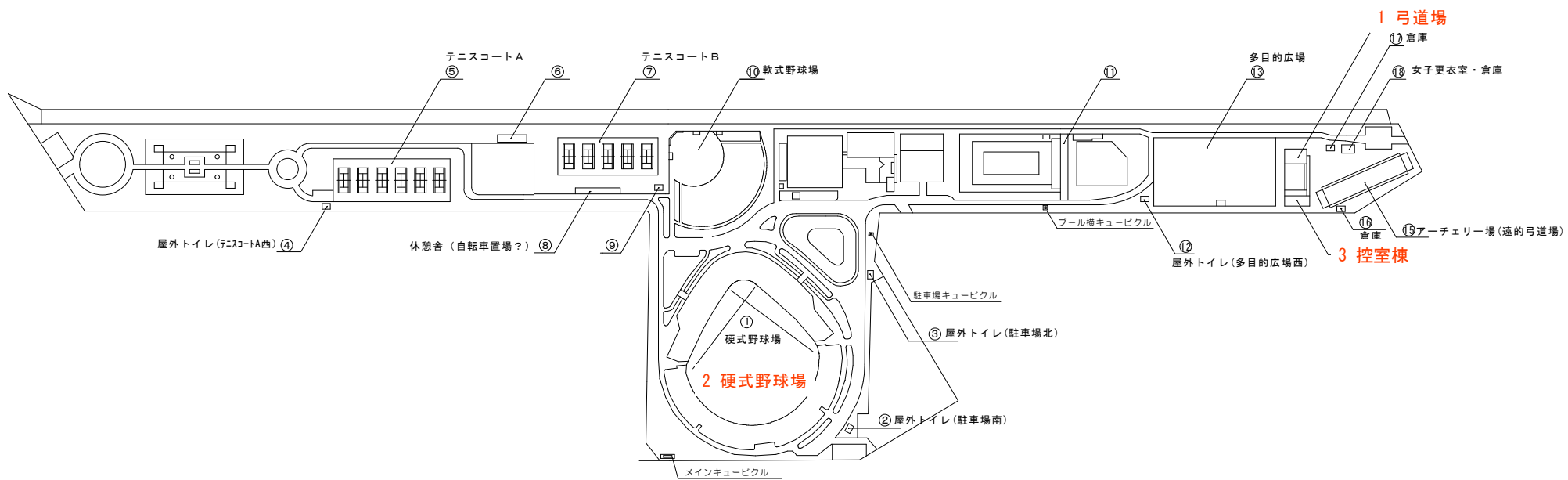
市道
前面道路

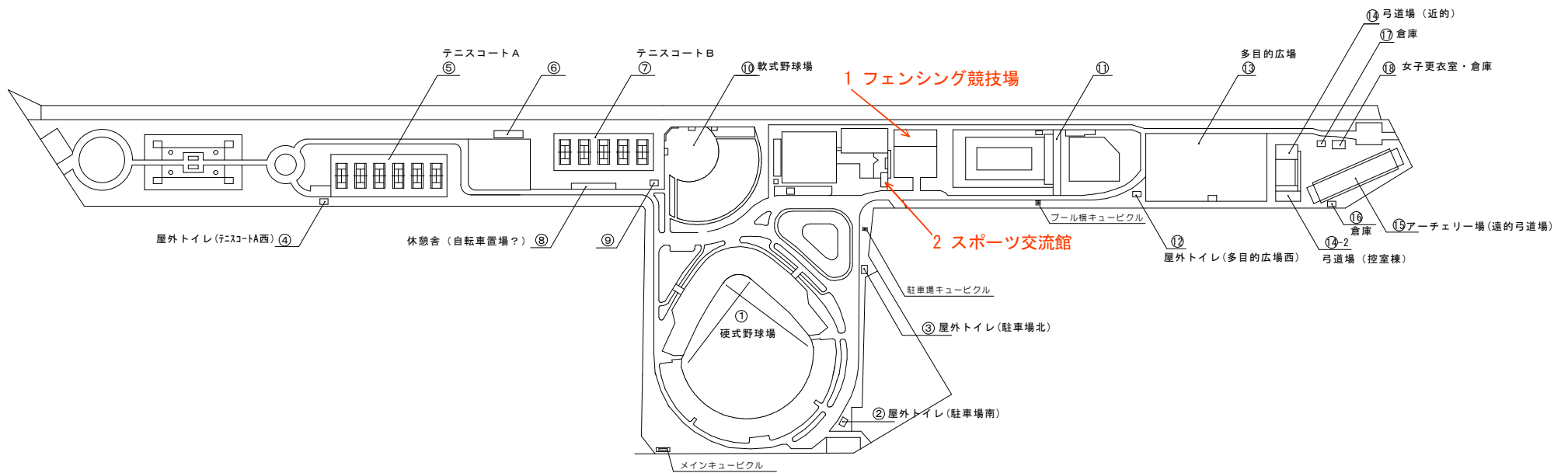
8.000

大分県聴覚障害者センター

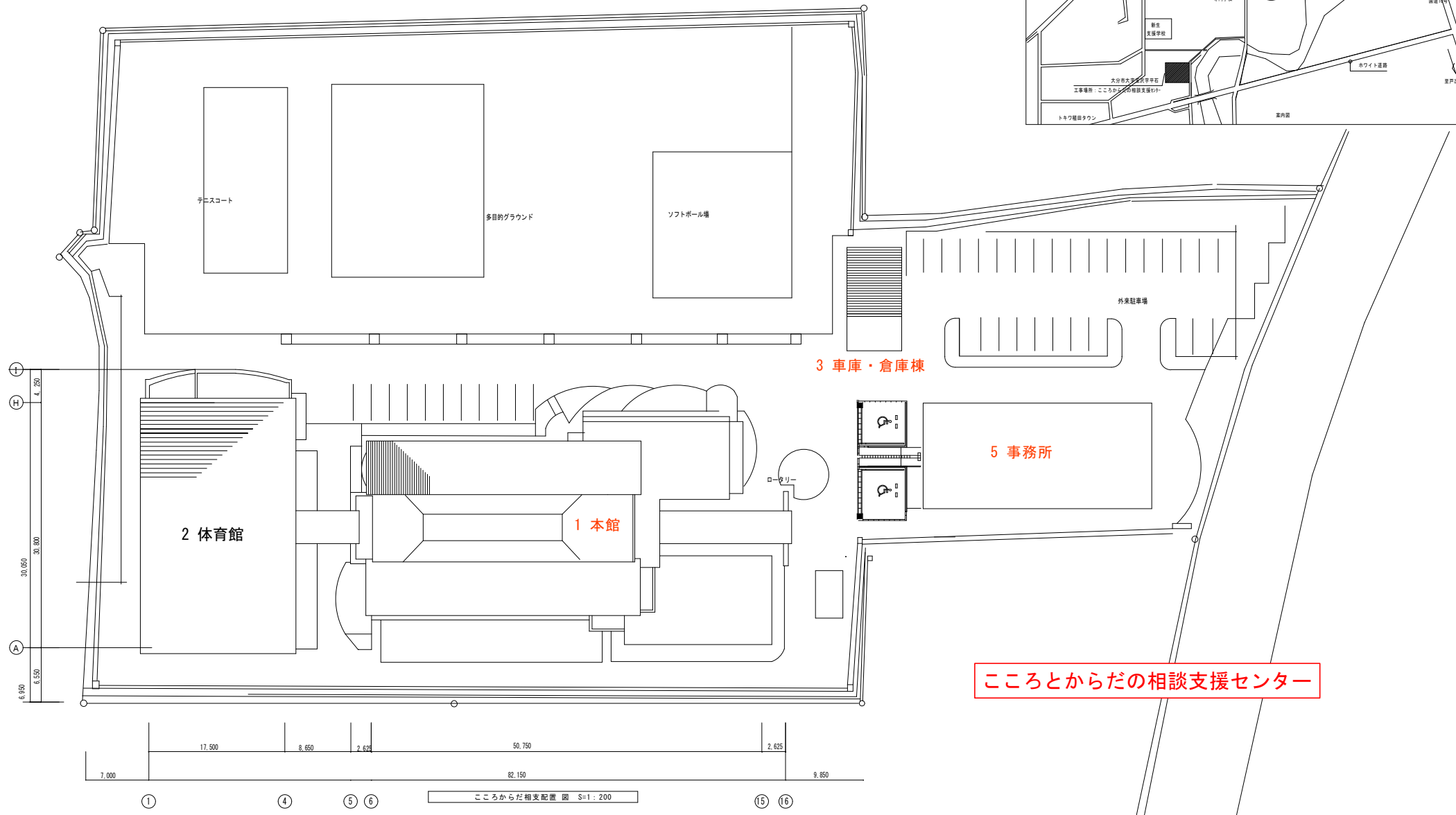
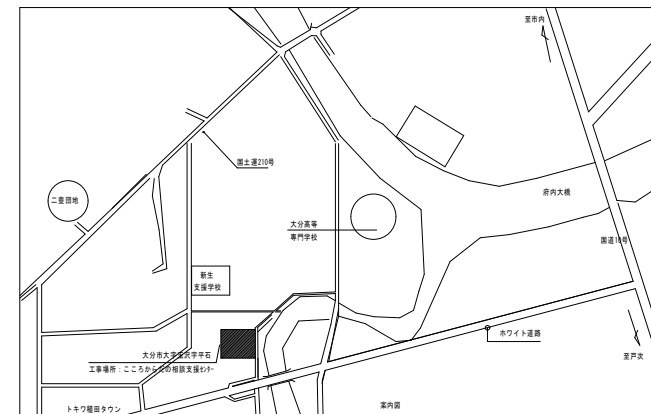


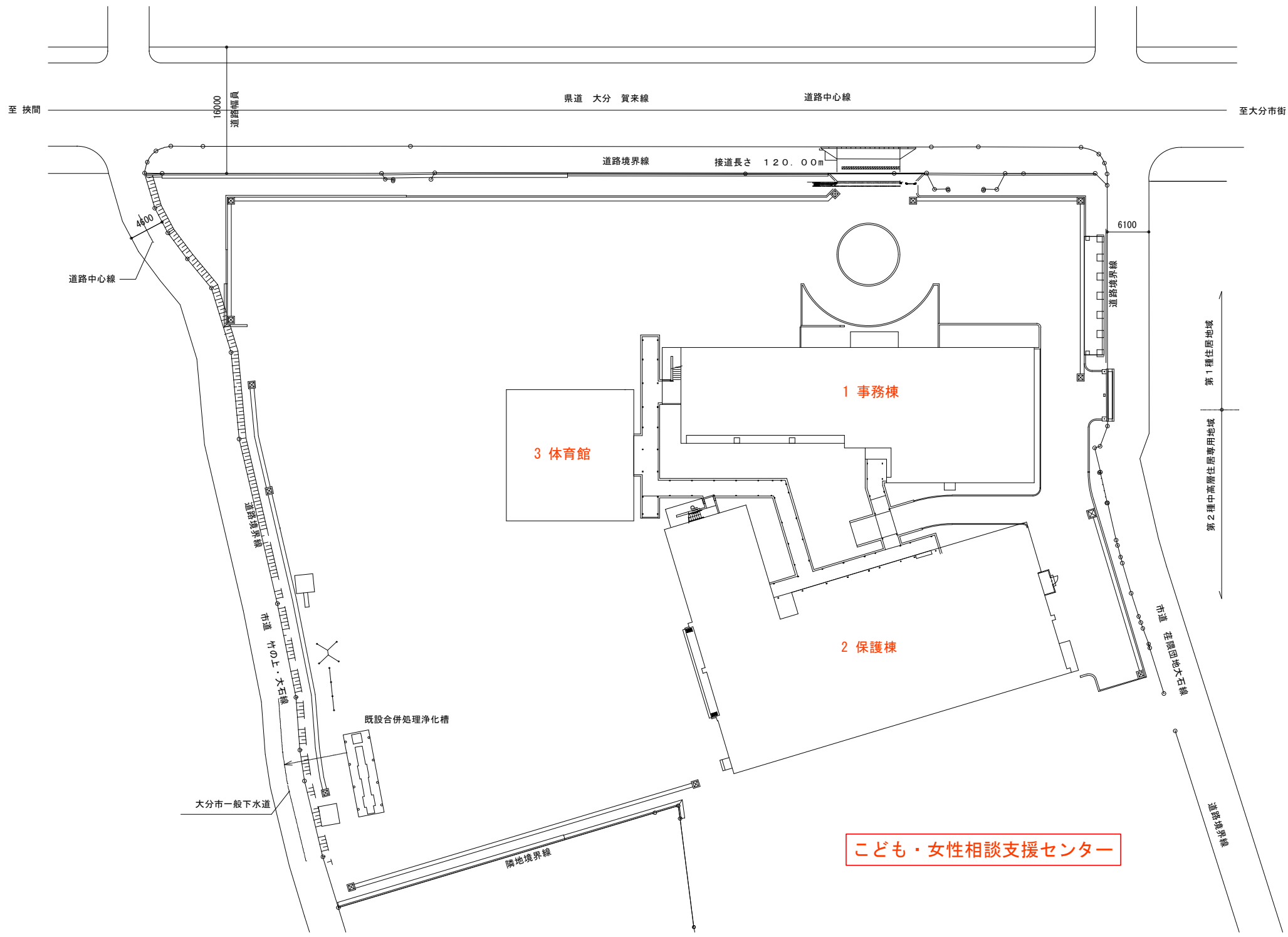
高尾山自然公園 建築物配置図





総合体育館





至 挾間

国道 大分 賀来線

道路中心線

至大分市街

16000
道路幅員

道路境界線

接道長さ 120.00m

道路中心線

4000

6100

道路境界線

3 体育館

1 事務棟

2 保護棟

第1種住居地域

第2種中高層住居専用地域

市道 在園団地大石線

道路境界線

市道 竹の上・大石線

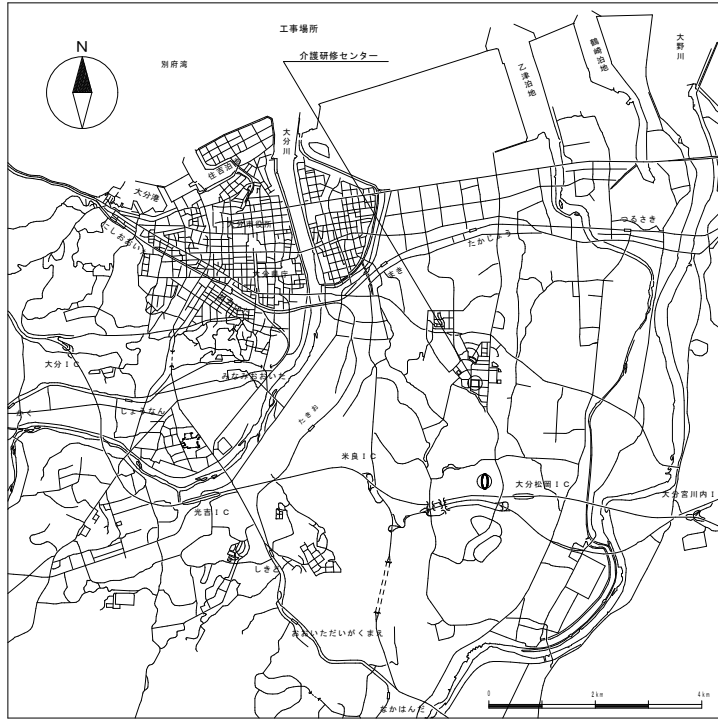
既設合併処理浄化槽

大分市一般下水道

隣地境界線

管理棟

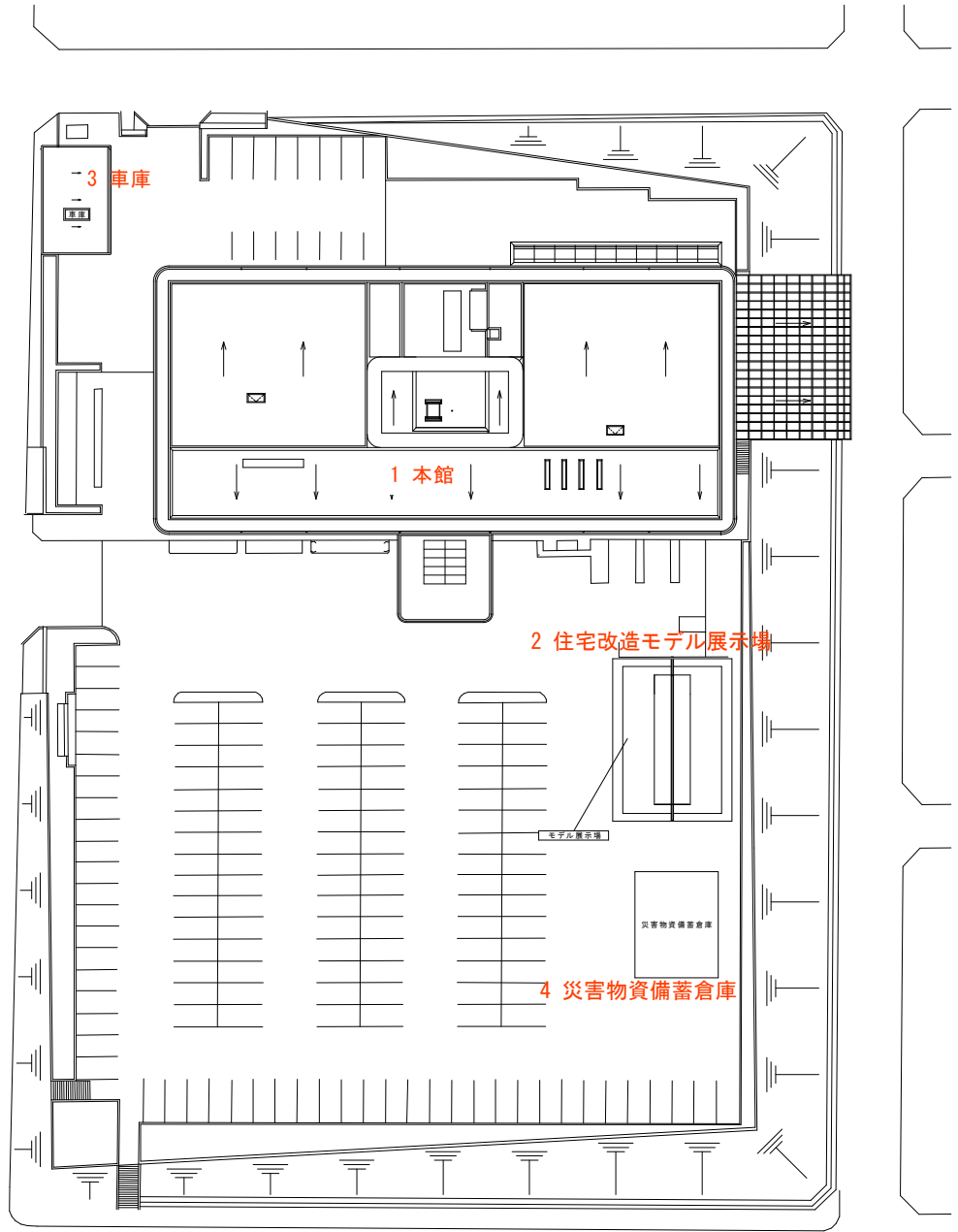
子ども・女性相談支援センター

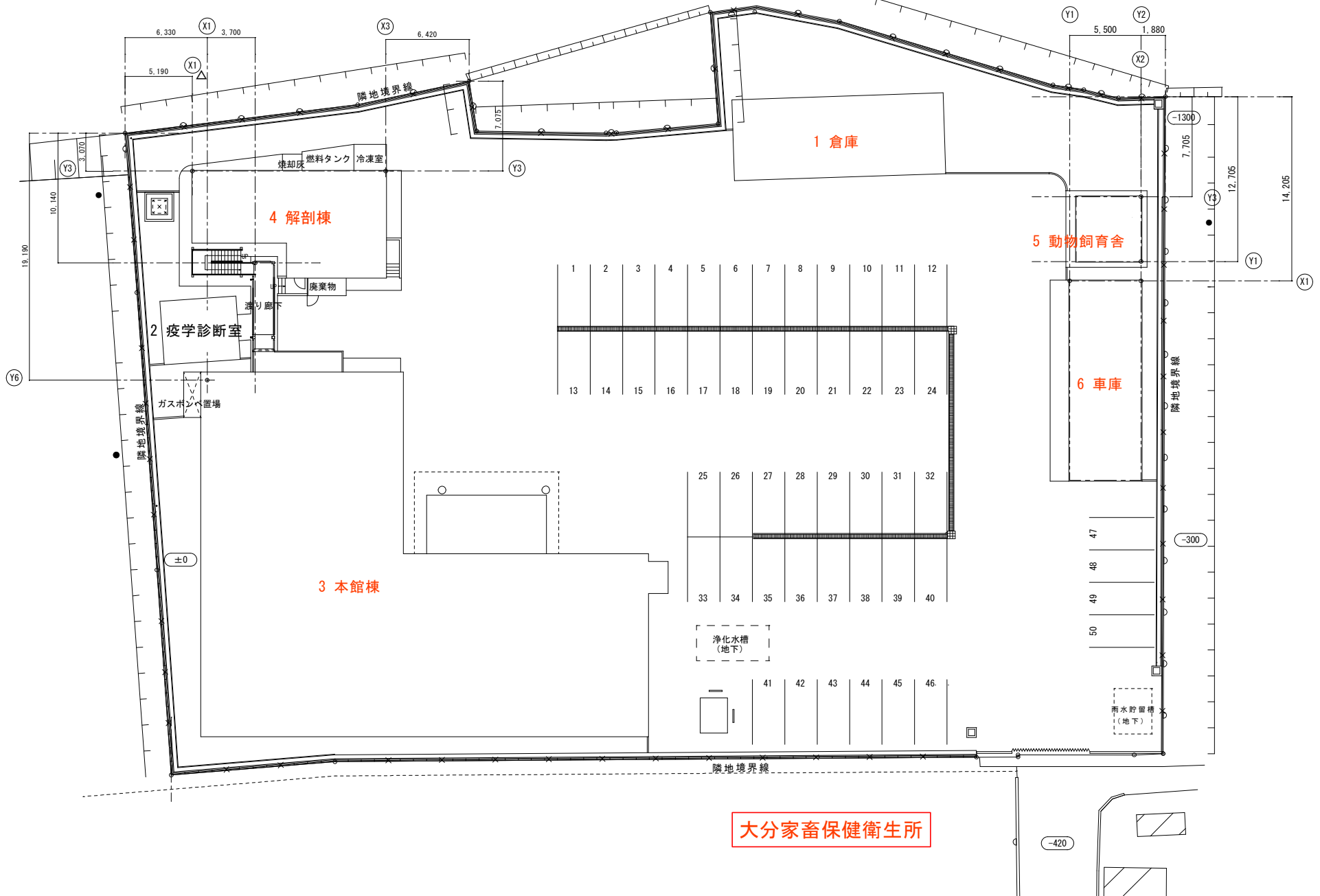
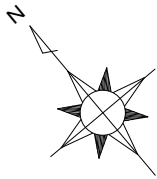


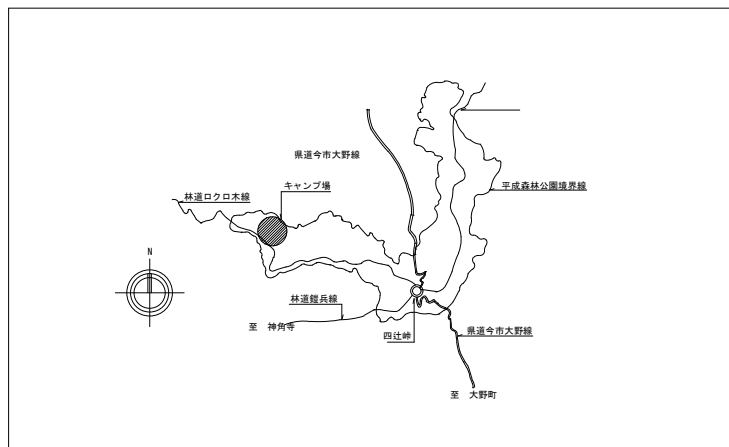
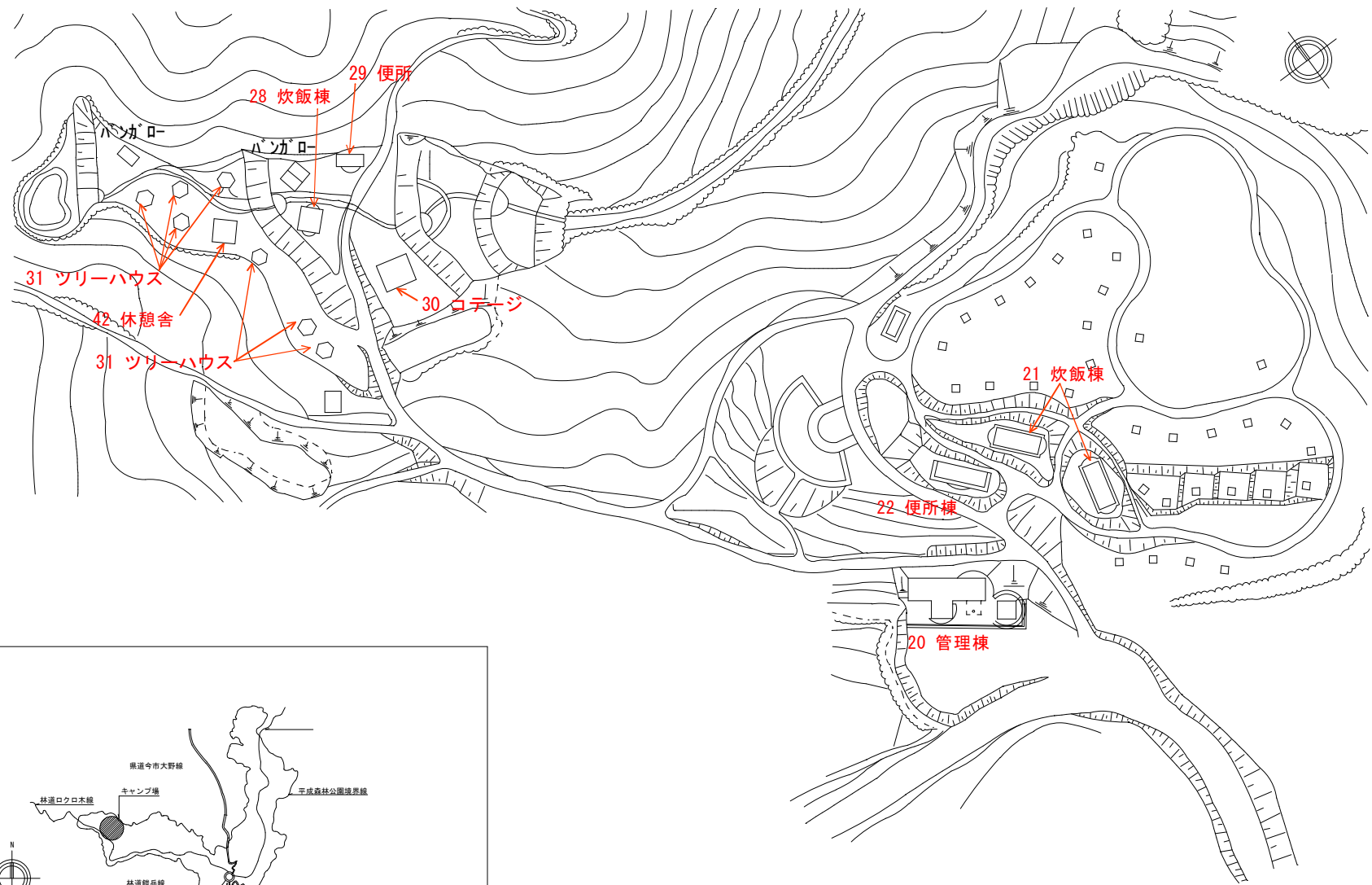
附近見取図 S=1/100,000

社会福祉介護研修センター

配置図 S=1/1,000



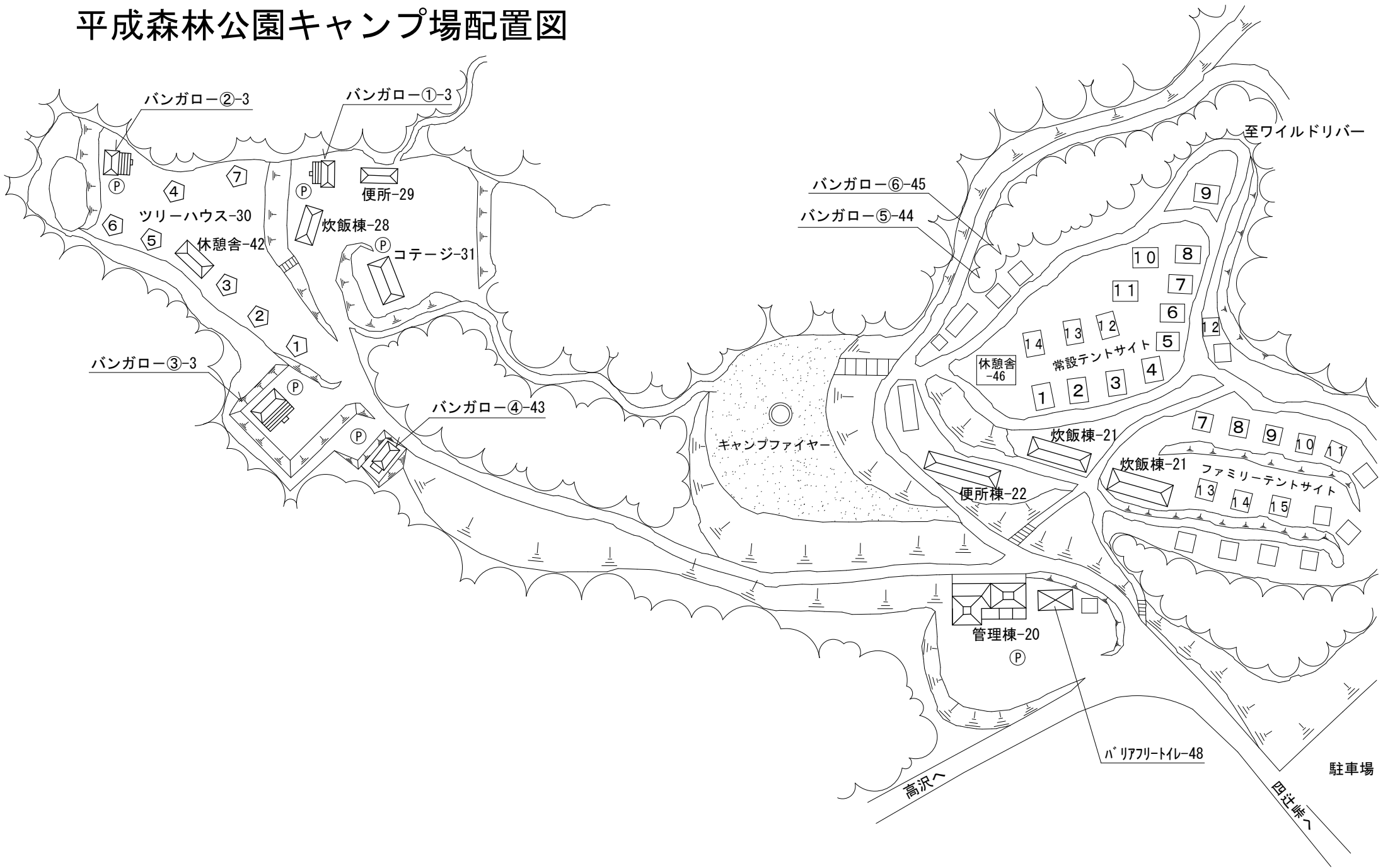


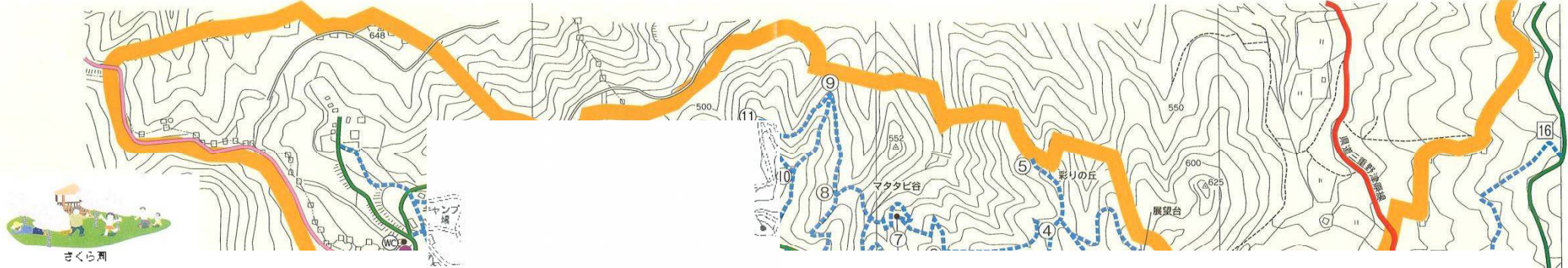


付近見取図

県民の森（平成森林公園）

大分県 県民の森 平成森林公園キャンプ場配置図





さくら湖

詳しくは、

キャンプ場

ワイルドリバー
キャンプ場には奥の川で自然
いっぱいの水遊びができます。

平成森林公園ポンプ室・滅菌室-50

桜園多目的広場便所-11
桜園多目的広場管理舎-12

桜園便所-8

- | 凡 | 名 | 例 |
|---|-----------|----|
| | 総合案内板 | |
| | ゾーン案内板 | |
| | 休憩舎(東屋) | |
| | オリエンテーリング | 標注 |
| | 県道 | |
| | 林道 | |
| | 作業道 | |
| | 遊歩道 | |
| | 平成森林公園区域界 | |

西ゾーン

問い合わせ先
 大分市大字越地野2007-1番地 〒870-1201
 大分県県民の運営理事務所
 TEL 097-588-0656 FAX 097-588-0656
 休園日/月曜日(月曜日が休日の場合は翌日)
 ホームページ <http://www.oita-ker.minnomori.jp>

東ゾーン

大分市可のつはる少年自然の家
TEL097-589 2211
のくもれと自然の中で、日常、学校や遊びでは
体験のできない観察や野外活動の場を提供するこ
とにより、自然や社会性を豊かにし、身共に健全
な青少年を育成する社会教育施設です。

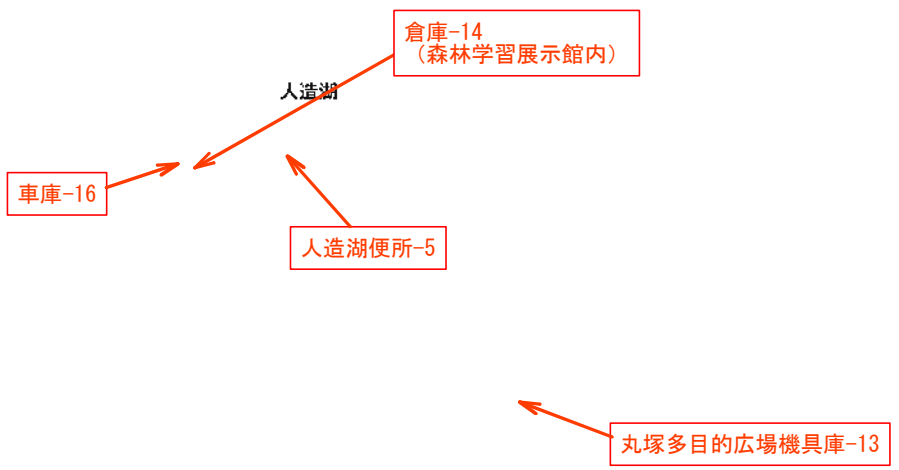
香りの森

香りの森ではしら
べの森として、香りの
のある高さも低さあ
るいは香りの草花を
植込みや竹、内子を
植えて香り豊かなし
ます。観察館として
の香りの森も整備さ
れています。

香りの広場 便所-32

全国植樹祭記念広場トイレ-47

記号	名称	例
●	総合案内板	
●	ゾーン案内板	
▲	休憩舎(更衣)	
〃	オリエンテ	〃
〃	リング	〃
〃	標注	〃
—	県道	
- - -	林道	
- - -	作業道	
- - -	遊歩道	
—	平成森林公園区域界	



- 凡 例
- | | | |
|----|---------|---|
| 記号 | 名 | 例 |
| ● | 案内板 | |
| ○ | 休憩舎(東屋) | |
| □ | WC | |
| □ | 広 場 | |
| □ | 県 道 | |
| □ | 市道 | |
| □ | 林道 | |
| □ | サイクリング道 | |
| □ | 遊歩道 | |
| □ | 県民の森区域界 | |

青少年の森ゾーン 広域

大分県県民の
〒870-1201
TEL.097-588 0000
県民の森URL <http://www.oita-kenml1nomori.jp>

