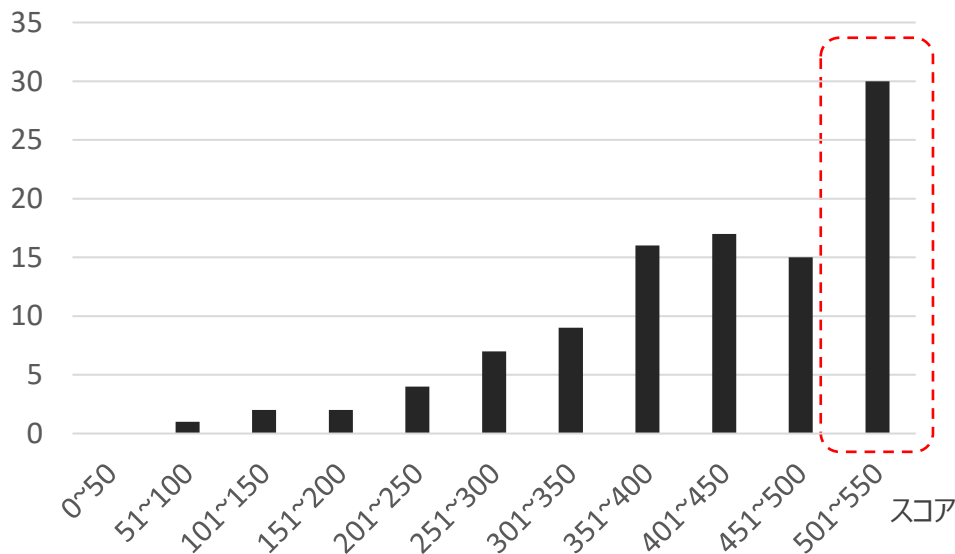


令和7年度 小学生向け英語民間テスト「英検ESG（2技能版）」結果概要

テストの名称	英検ESG(Elementary School Goals) 確認パッケージ／公益財団法人日本英語検定協会						
テストの特徴	児童の英語2技能を測定し、英検級・スコアの目安がわかる。 実際の英検の問題とは異なり、学習指導要領に準拠した問題を英検が独自に開発している。 英検の合格証明書は発行されない。						
測定レベル	5級（中学校初級程度）						
受検校数	82校	受検学年	小6	受検者数	2,447名	受検日	12月～1月の学校が希望する日

総合スコア分布

- 高いスコアを示すグラフの右側に移るにつれて、分布の割合が大きくなっている。
- 501～550点の範囲に約30%の受検者が分布している。



技能別級判定と受検者の割合

	R7平均 スコア	R6平均 スコア	5級 基準スコア	R7平均と 5級規準の差
読む	230	228	236	-6
聞く	192	190	183	+9

比較的、得点率が低かった問題例

リスニング 第3部 質問に答えよう
 【出題のねらい】
 イラストについての質問と答えを聞いて、その内容が分かる。

イラストについて、質問と3つの答えを言います。質問に最も正しく答えているものを1、2、3の中から一つ選びましょう。
 質問と答えは二度くり返されます。

How's the weather? 1 It's summer.
 2 It's rainy.
 3 Two trees.

正解 2

正答率75.8%

リーディング 第7部 メモを読もう
 【出題のねらい】
 1つの語のつづり(スペリング)を読んで、その意味が分かる。

【全体の説明】
 英語のことばを読み、その内容に合うイラストを1、2、3の中から一つ選びましょう。ここでは英語のことばは放送されません。音楽が鳴っている間に答えましょう。

【設問の説明】
 女の子がスーパーで買ってくるものをメモしました。その内容に合うイラストを1、2、3の中から一つ選びましょう。

lemons

1 2 3

正解 2

正答率81.4%

小学校6年生の段階で、5級程度（中学校初級程度）相当と判定される児童が半数を超えており、児童の確かな英語力が身に付いていると捉えられる。