

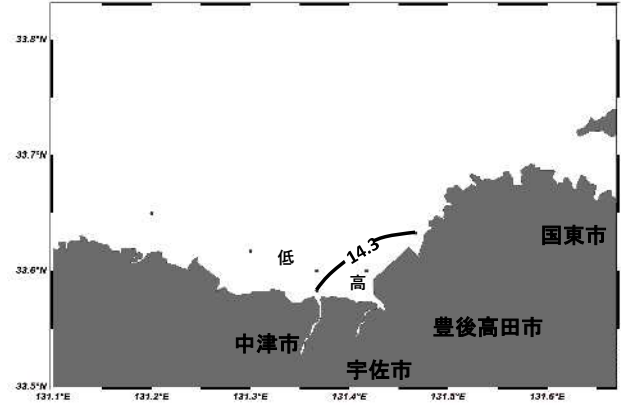
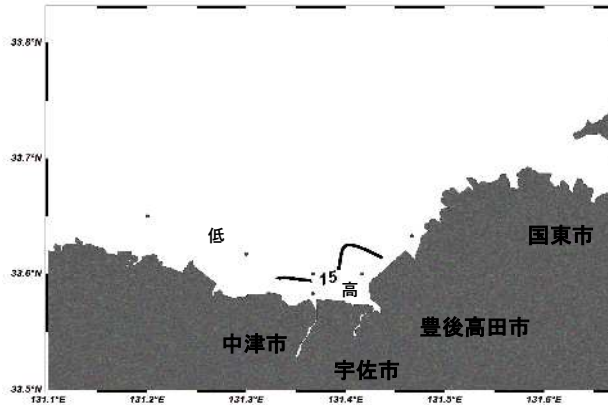
海況速報 令和8年4月（周防灘）

令和8年4月9日
大分県農林水産研究指導センター水産研究部
北部水産グループ

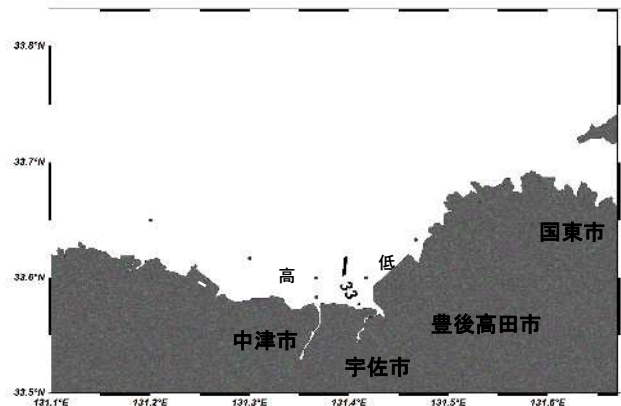
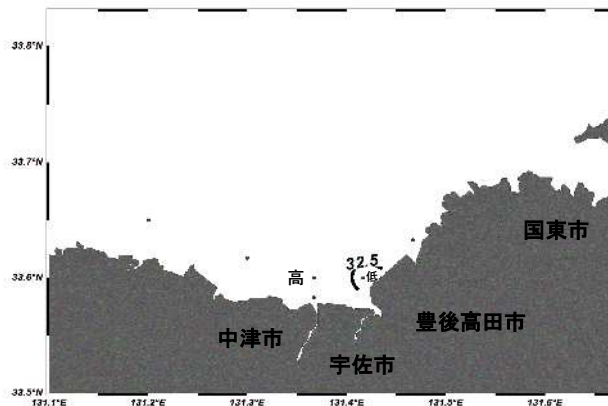
表層

底層

水温
(°C)



塩分
(PSU)



透明度
(m)

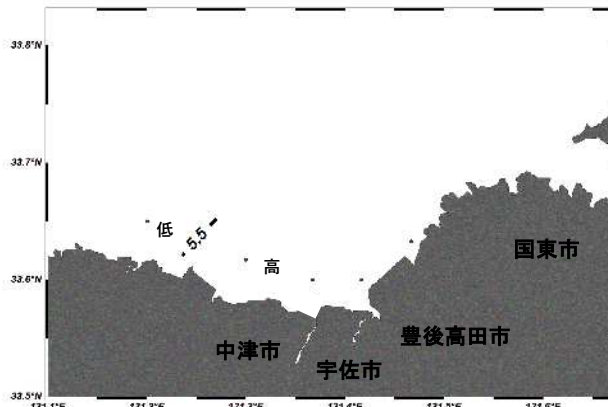


表1 浅海定線調査による全点平均値

	4月	平年偏差	前年差	
水温(°C)	表層	14.9	2.4	2.1
	底層	14.3	2.8	2.8
塩分(PSU)	表層	32.77	0.43	0.17
	底層	33.07	0.16	0.30
透明度(m)	5.8	-0.6	-0.8	

平年値：平成3年度～令和2年度

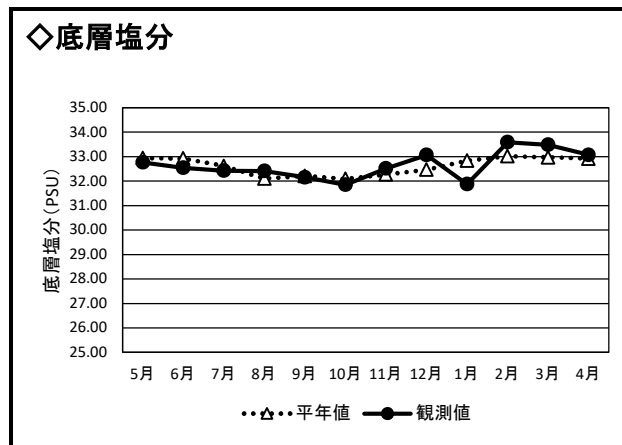
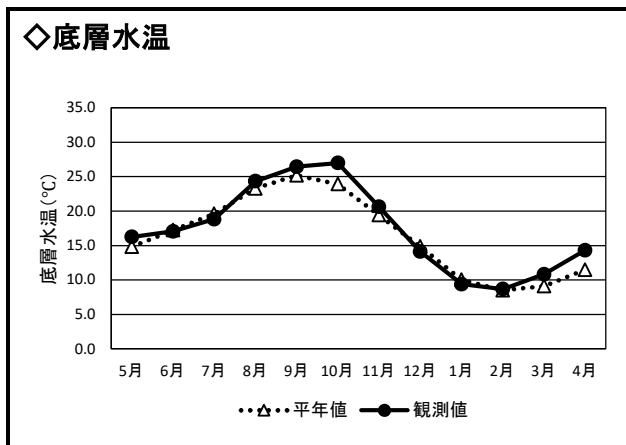
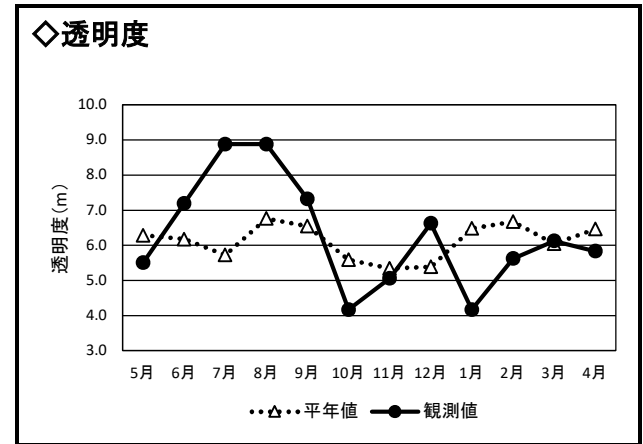
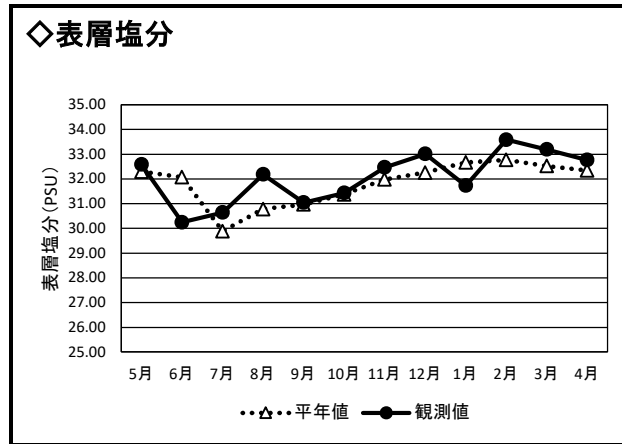
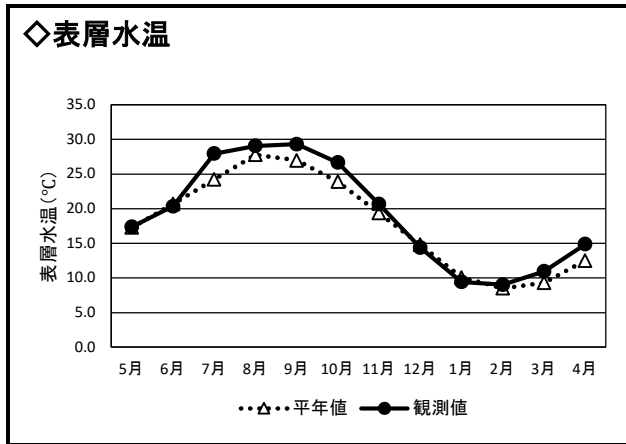
Ocean Data Viewを加工して作成

4月6日に行いました浅海定線調査の結果について、お知らせします。
なお、沖の定点は欠測になります。

水温は表層、底層ともかなり高めで、前年よりも表層は2.1°C、底層は2.8°C高かった。
塩分は表層でやや高め、底層で平年並み、前年よりも表層は0.17、底層は0.30高かった。
透明度は平年並みで、前年よりも0.8m低かった。

過去1年間の観測結果

令和8年4月



※平年値は平成3年～令和2年度の全点平均