

令和7年交通統計

大分県警察

用語の意味

● 交通事故

道路交通法第2条第1項第1号に規定する道路において、車両、路面電車及び列車の交通によって起こされた、人の死亡又は負傷を伴う事故

● 死亡

交通事故発生から24時間以内に死亡した場合

● 重傷

交通事故により30日以上に加療を要す場合

● 軽傷

交通事故により30日未満に加療を要す場合

● 負傷

重傷と軽傷の合計

● 30日死者

交通事故によって、発生から24時間経過後、30日以内に亡くなった人

● 第1当事者

最初に交通事故に関与した車両等の運転者又は歩行者のうち、当該交通事故における過失が重い者（過失が同程度の場合は、人身損傷程度が軽い者）

● 事故類型

当事者の事故時の行動等（動き、位置、衝突物等）によって細かく分類したもの

● 状態

当事者の事故当時の状態

● 高齢者

65歳以上の者をいう

● 自動車

大型自動車、中型自動車、準中型自動車、普通自動車、大型特殊自動車及び小型特殊自動車

● 二輪車

大型自動二輪車、普通自動二輪車及び一般原動機付自転車

目次

1	年別の交通事故発生状況	1
2	交通事故発生件数・死者数・負傷者数の推移	3
3	年別・市町村別の交通事故発生状況	4
4	年別・警察署別の交通事故発生状況	5
5	30日死者数の推移	6
6	令和7年中の交通事故発生状況（総括）	7
7	こども（幼児・小学生・中学生）の交通事故	8
8	高校生の交通事故	10
9	高齢者の交通事故	12
10	二輪車の交通事故	14
11	自転車の交通事故	16
12	歩行者の交通事故	18
13	選任事業所等の交通事故（第1当事者）	19
14	バス・タクシーの交通事故（第1当事者）	20
15	飲酒運転の交通事故	21
参考1	自動車登録台数の推移	23
参考2	市町村別の自動車登録台数	24
参考3	運転免許保有者数の推移	25

1 年別の交通事故発生状況

区分 年	発生件数	死者数	負傷者数	うち重傷者数	人口	人口10万人当たり		軽二輪以上 台数	軽二輪以上1万台当たり		物損事故 件数
						死者	負傷者		死者	負傷者	
昭和27	418	60	322		1,255,000	4.8	25.7	6,869	87.3	468.8	
28	670	56	539		1,260,000	4.4	42.8	10,376	54.0	519.5	
29	1,072	81	908		1,271,000	6.3	71.4	13,664	58.5	656.0	
30	813	76	666		1,277,199	6.0	60.4	15,639	49.4	501.7	
31	798	76	772		1,276,000	6.0	60.5	17,468	43.4	440.6	
32	578	61	666		1,267,000	4.8	52.6	19,355	31.5	344.1	
33	631	75	702		1,269,000	5.5	51.3	21,322	35.2	329.2	
34	867	87	941		1,252,000	6.9	75.2	23,956	36.3	392.8	
35	2,152	109	2,050		1,239,655	8.8	165.4	28,026	38.9	731.5	
36	2,760	110	2,524		1,229,000	9.0	205.4	33,060	33.3	763.5	
37	3,054	123	2,567		1,215,000	10.1	211.3	38,859	31.7	660.6	
38	3,044	111	2,754		1,207,000	9.2	228.2	47,272	23.5	582.6	
39	3,072	138	2,932		1,195,000	11.5	245.4	43,520	31.7	673.7	
40	3,432	130	3,352		1,187,480	10.9	282.3	65,484	19.9	511.9	
41	3,410	155	3,749		1,177,000	13.2	318.5	81,667	19.0	459.1	
42	3,955	166	4,545		1,173,000	14.2	387.5	104,822	15.8	433.6	
43	5,117	146	6,216		1,167,000	12.5	532.6	134,435	10.9	462.4	
44	5,772	186	8,233		1,160,000	16.0	709.7	164,572	11.3	500.3	
45	7,165	205	10,011		1,155,566	17.7	866.3	192,675	10.6	519.6	
46	8,320	199	12,126		1,161,000	17.1	1,044.4	219,978	9.0	551.2	6,495
47	8,613	212	12,221		1,161,000	18.3	1,052.6	249,738	8.5	489.4	7,110
48	7,868	182	11,276		1,163,000	15.6	969.6	278,441	6.5	405.0	6,996
49	6,767	169	9,718	1,007	1,169,000	14.5	831.3	296,844	5.7	327.4	6,229
50	5,961	144	8,482	783	1,190,314	12.1	712.6	312,464	4.6	271.5	6,714
51	5,517	137	7,787	567	1,200,000	11.4	648.9	337,835	4.1	230.5	6,220
52	5,983	125	8,268	532	1,207,000	10.4	685.0	360,425	3.5	229.4	6,714
53	5,970	121	8,113	538	1,215,000	10.0	667.7	385,592	3.1	210.4	6,894
54	5,850	101	7,667	480	1,224,000	8.3	626.4	411,403	2.5	186.4	8,605
55	6,280	116	8,289	836	1,228,913	9.4	674.5	431,531	2.7	192.1	9,489
56	6,579	105	8,601	896	1,233,000	8.5	697.6	453,369	2.3	189.7	9,264
57	6,774	111	8,783	950	1,238,798	9.0	709.0	473,996	2.3	185.3	10,410
58	6,664	106	8,756	1,072	1,242,188	8.5	704.9	490,492	2.2	178.5	10,676
59	6,458	111	8,365	1,127	1,245,228	8.9	671.8	507,751	2.2	164.7	10,120
60	6,512	112	8,601	1,175	1,250,217	9.0	688.0	524,557	2.1	164.0	9,959
61	6,691	96	8,574	1,103	1,249,682	7.7	686.1	542,760	1.8	158.0	9,956
62	6,393	95	8,195	967	1,248,284	7.6	656.5	560,735	1.7	146.1	10,545
63	6,470	106	8,350	1,030	1,246,924	8.5	669.6	583,736	1.8	143.0	12,622
平成元	6,510	108	8,622	1,133	1,236,942	8.7	697.0	609,600	1.8	141.4	15,146
2	6,225	115	8,158	1,093	1,244,013	9.2	655.8	640,864	1.8	127.3	19,307
3	6,003	130	7,934	1,037	1,236,924	10.5	641.4	665,096	2.0	119.3	21,550
4	6,052	103	7,943	1,027	1,234,655	8.3	643.3	686,957	1.5	115.6	22,357
5	5,976	96	7,812	970	1,233,270	7.8	633.4	708,177	1.4	110.3	23,273
6	6,316	102	8,225	869	1,232,000	8.3	667.6	702,230	1.5	117.1	23,929
7	6,851	100	8,846	862	1,234,125	8.1	716.8	727,675	1.4	121.6	24,319
8	7,047	108	9,204	900	1,230,449	8.8	748.0	751,999	1.4	122.4	24,296
9	6,783	125	8,855	818	1,244,518	10.0	711.5	766,249	1.6	115.6	24,034
10	7,018	83	9,236	823	1,227,826	6.8	752.2	789,678	1.1	117.0	24,591
11	7,150	99	9,350	832	1,226,145	8.1	762.6	790,998	1.3	118.2	25,952
12	7,803	93	10,184	880	1,224,068	7.6	832.0	803,744	1.2	126.7	26,681
13	8,094	93	10,754	824	1,220,061	7.6	881.4	816,496	1.2	135.4	27,051
14	7,778	70	10,265	770	1,219,058	5.7	842.0	827,689	0.8	124.0	26,333
15	7,700	90	10,343	806	1,216,735	7.4	850.1	836,125	1.1	123.7	26,807
16	7,860	84	10,412	726	1,214,575	6.9	857.3	844,172	1.0	123.4	26,286
17	7,822	86	10,223	779	1,211,560	7.1	843.8	856,649	1.0	119.3	27,110
18	7,640	62	10,066	725	1,206,174	5.1	834.5	867,502	0.7	116.0	26,267
19	7,327	59	9,646	731	1,204,772	4.9	800.6	873,726	0.7	110.0	25,832
20	6,977	77	9,153	677	1,201,715	6.4	759.8	875,876	0.9	104.5	25,537
21	6,626	52	8,660	644	1,197,220	4.3	723.3	876,600	0.6	98.8	25,568
22	6,331	65	8,241	626	1,192,097	5.4	691.3	877,528	0.7	93.9	26,956
23	6,203	45	8,073	575	1,191,488	3.8	677.6	877,920	0.5	92.0	27,541
24	6,059	40	7,851	569	1,185,830	3.4	662.1	880,701	0.5	89.1	28,763
25	5,767	60	7,498	598	1,178,775	5.1	636.1	886,347	0.7	84.6	29,259
26	5,161	56	6,670	448	1,171,702	4.8	569.3	892,895	0.6	74.7	29,018
27	4,917	46	6,434	437	1,164,703	3.9	552.4	897,569	0.5	71.7	29,529
28	4,478	42	5,862	439	1,159,634	3.6	505.5	898,847	0.5	65.2	30,822
29	4,131	44	5,332	405	1,151,853	3.8	462.9	901,710	0.5	59.1	31,227
30	3,610	39	4,609	370	1,142,943	3.4	403.3	903,812	0.4	51.0	31,753
令和元	3,037	41	3,765	311	1,176,891	3.5	319.9	905,678	0.5	41.6	30,297
2	2,437	43	3,020	278	1,124,983	3.8	268.4	905,680	0.5	33.3	26,072
3	2,360	36	2,832	254	1,128,743	3.2	250.9	907,285	0.4	31.2	27,089
4	2,271	32	2,804	235	1,119,439	2.9	250.5	907,534	0.4	30.9	28,346
5	2,233	32	2,767	268	1,107,000	2.9	250.0	901,831	0.4	30.7	31,200
6	2,125	28	2,619	212	1,095,185	2.6	239.1	912,375	0.3	28.7	32,057
7	1,993	41	2,435	237	1,072,468	3.8	227.0	912,905	0.4	26.7	33,044

※昭和40年以前の件数は物損事故を含む。

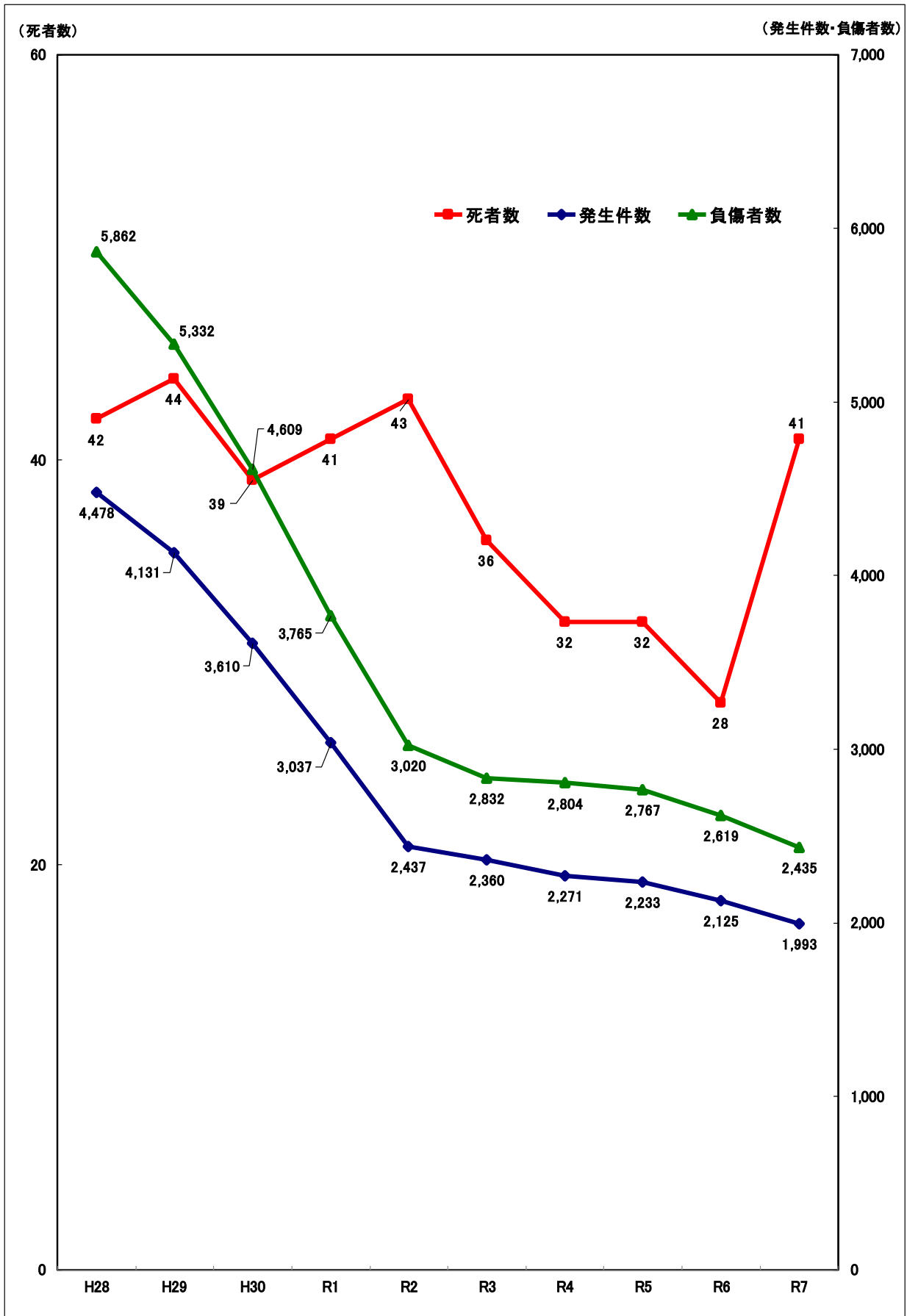
※昭和34年以前は軽微な被害(8日未満の負傷、2万円以下の物的損害)事故は含まない。

(参考:年別の交通事故発生状況(全国))

	交通事故 件数(件)			死者数 (人)		負傷者数 (人)		重傷者数 (人)		人口10万人当たり(人)		
		指数		指数		指数		指数	死者数	負傷者数	重傷者数	
昭和 23 年	21,341	...	3,848	23	17,609	4.93	22.5	...	
24	25,113	...	3,790	23	20,242	4.74	25.3	...	
25	33,212	...	4,202	25	25,450	5.14	31.1	...	
26	41,423	...	4,429	26	31,274	5.32	37.6	...	
27	58,487	...	4,696	28	43,321	5.55	51.2	...	
28	80,019	...	5,544	33	59,280	6.46	69.0	...	
29	93,869	...	6,374	38	72,390	7.32	83.2	...	
30	93,981	...	6,379	38	76,501	7.22	86.6	...	
31	122,691	...	6,751	40	102,072	7.56	114.3	...	
32	146,833	...	7,575	45	124,530	8.39	138.0	...	
33	168,799	...	8,248	49	145,432	9.05	159.7	...	
34	201,292	...	10,079	60	175,951	10.95	191.2	...	
35	449,917	...	12,055	72	289,156	29	12.97	311.0	...	
36	493,693	...	12,865	77	308,697	31	13.77	330.4	...	
37	479,825	...	11,445	68	313,813	32	12.14	332.8	...	
38	531,966	...	12,301	73	359,089	37	12.92	377.3	...	
39	557,183	...	13,318	79	401,117	41	13.85	417.2	...	
40	567,286	...	12,484	74	425,666	43	12.85	438.0	...	
41	425,944	59	13,904	83	517,775	53	14.15	526.9	...	
42	521,481	73	13,618	81	655,377	67	110,103	87	13.75	661.6	111.2	
43	635,056	88	14,256	85	828,071	84	120,875	95	14.22	826.1	120.6	
44	720,880	100	16,257	97	967,000	99	127,866	101	16.03	953.6	126.1	
45	718,080	100	16,765	100	981,096	100	126,715	100	16.33	955.8	123.4	
46	700,290	98	16,278	97	949,689	97	117,667	93	15.69	915.6	113.4	
47	659,283	92	15,918	95	889,198	91	108,482	86	15.16	846.7	103.3	
48	586,713	82	14,574	87	789,948	81	96,138	76	13.58	736.0	89.6	
49	490,452	68	11,432	68	651,420	66	79,871	63	10.52	599.2	73.5	
50	472,938	66	10,792	64	622,467	63	62,744	50	9.81	565.6	57.0	
51	471,041	66	9,734	58	613,957	63	56,439	45	8.70	548.5	50.4	
52	460,649	64	8,945	53	593,211	60	51,904	41	7.91	524.6	45.9	
53	464,037	65	8,783	52	594,116	61	50,642	40	7.69	520.5	44.4	
54	471,573	66	8,466	50	596,282	61	49,490	39	7.35	517.7	43.0	
55	476,677	66	8,760	52	598,719	61	64,115	51	7.54	515.5	55.2	
56	485,578	68	8,719	52	607,346	62	65,595	52	7.45	518.8	56.0	
57	502,261	70	9,073	54	626,192	64	69,002	54	7.70	531.2	58.5	
58	526,362	73	9,520	57	654,822	67	71,117	56	8.02	551.7	59.9	
59	518,642	72	9,262	55	644,321	66	68,388	54	7.75	539.3	57.2	
60	552,788	77	9,261	55	681,346	69	71,377	56	7.70	566.7	59.4	
61	579,190	81	9,317	56	712,330	73	73,266	58	7.70	588.5	60.5	
62	590,723	82	9,347	56	722,179	74	72,867	58	7.68	593.5	59.9	
63	614,481	86	10,344	62	752,845	77	76,692	61	8.46	615.8	62.7	
平成 元 年	661,363	92	11,086	66	814,832	83	80,948	64	9.03	663.6	65.9	
2	643,097	90	11,227	67	790,295	81	79,126	62	9.11	641.2	64.2	
3	662,392	92	11,109	66	810,245	83	77,977	62	8.99	655.5	63.1	
4	695,346	97	11,452	68	844,003	86	79,535	63	9.23	680.4	64.1	
5	724,678	101	10,945	65	878,633	90	80,109	63	8.79	706.0	64.4	
6	729,461	102	10,653	64	881,723	90	77,674	61	8.54	706.7	62.3	
7	761,794	106	10,684	64	922,677	94	78,952	62	8.54	737.9	63.1	
8	771,085	107	9,943	59	942,204	96	77,053	61	7.92	750.3	61.4	
9	780,401	109	9,642	58	958,925	98	76,281	60	7.66	761.9	60.6	
10	803,882	112	9,214	55	990,676	101	74,247	59	7.30	785.2	58.8	
11	850,371	118	9,012	54	1,050,399	107	75,894	60	7.12	830.4	60.0	
12	931,950	130	9,073	54	1,155,707	118	80,105	63	7.16	912.3	63.2	
13	947,253	132	8,757	52	1,181,039	120	79,677	63	6.90	930.5	62.8	
14	936,950	130	8,396	50	1,168,029	119	78,297	62	6.60	917.6	61.5	
15	948,281	132	7,768	46	1,181,681	120	75,112	59	6.10	927.3	58.9	
16	952,720	133	7,436	44	1,183,617	121	72,817	57	5.83	927.5	57.1	
17	934,346	130	6,937	41	1,157,113	118	68,975	54	5.43	906.2	54.0	
18	887,267	124	6,415	38	1,098,564	112	64,145	51	5.02	859.8	50.2	
19	832,704	116	5,796	35	1,034,652	105	61,034	48	4.54	809.8	47.8	
20	766,394	107	5,209	31	945,703	96	56,818	45	4.08	740.2	44.5	
21	737,637	103	4,979	30	911,215	93	53,708	42	3.90	713.6	42.1	
22	725,924	101	4,948	30	896,297	91	51,536	41	3.88	702.9	40.4	
23	692,084	96	4,691	28	854,613	87	48,663	38	3.66	667.4	38.0	
24	665,157	93	4,438	26	825,392	84	46,663	37	3.47	645.9	36.5	
25	629,033	88	4,388	26	781,492	80	44,546	35	3.44	612.9	34.9	
26	573,842	80	4,113	25	711,374	73	41,658	33	3.23	558.8	32.7	
27	536,899	75	4,117	25	666,023	68	38,959	31	3.24	524.1	30.7	
28	499,201	70	3,904	23	618,853	63	37,356	29	3.07	486.9	29.4	
29	472,165	66	3,694	22	580,850	59	36,895	29	2.91	457.6	29.1	
30	430,601	60	3,532	21	525,846	54	34,558	27	2.79	415.0	27.3	
令和 元 年	381,237	53	3,215	19	461,775	47	32,025	25	2.54	365.2	25.3	
2	309,178	43	2,839	17	369,476	38	27,775	22	2.25	292.8	22.0	
3	305,196	43	2,636	16	362,131	37	27,204	21	2.09	287.1	21.6	
4	300,839	42	2,610	16	356,601	36	26,027	21	2.08	284.1	20.7	
5	307,930	43	2,678	16	365,595	37	27,636	22	2.14	292.6	22.1	
6	290,895	41	2,663	16	344,395	35	27,285	22	2.14	277.0	21.9	
7	287,023	40	2,547	15	338,508	35	27,563	22	2.06	273.4	22.3	

注1 算出に用いた人口は、各年の前年の人口であり、総務省統計資料「人口推計」(各年10月1日現在人口(補間補正を行っていないもの。ただし、昭和23年及び24年は補間補正人口であり、国勢調査実施年は国勢調査人口による。))による。
 2 指数は昭和45年を100とした値である。
 3 昭和46年以前は、沖縄県を含まない。
 4 昭和40年以前の件数は、物損事故を含む。
 5 昭和34年以前は、軽微な被害事故(8日未満の負傷、2万円以下の物的損害)は含まない。

2 交通事故発生件数・死者数・負傷者数の推移



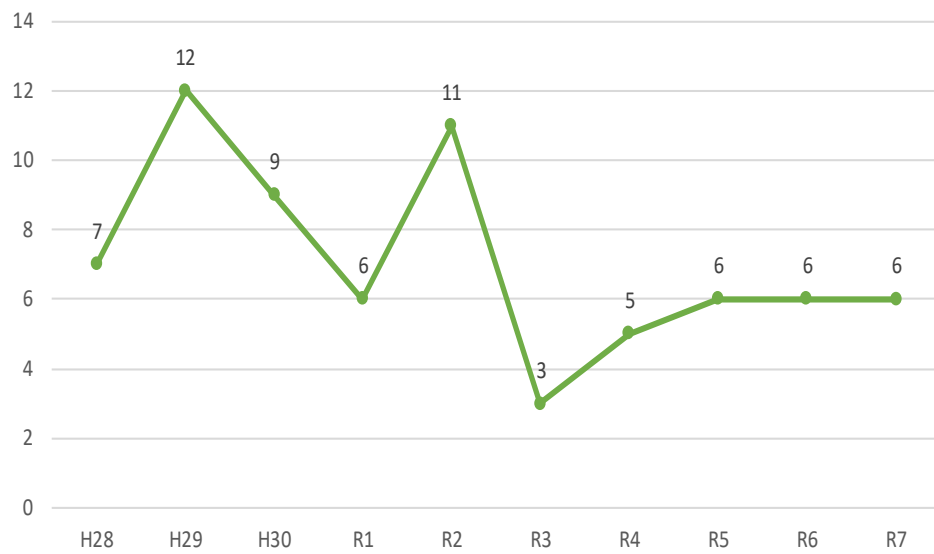
3 年別・市町村別の交通事故発生状況

市町村	H28	H29	H30	R1	R2	R3	R4	R5	R6	R7	
大分市	発生件数	2,060	1,963	1,774	1,548	1,247	1,247	1,236	1,230	1,178	1,065
	死者数	5	15	8	17	9	14	8	4	5	10
	負傷者数	2,672	2,468	2,232	1,888	1,511	1,461	1,493	1,518	1,444	1,274
	うち重傷者数	152	153	147	132	111	114	95	109	94	112
別府市	発生件数	627	546	436	408	297	299	223	198	205	197
	死者数	7	4	4	2	5	3	2	3	1	3
	負傷者数	817	698	552	504	365	375	286	242	242	263
	うち重傷者数	69	61	38	58	39	37	33	32	26	36
中津市	発生件数	410	371	327	212	161	144	139	163	149	159
	死者数	2	1	3	2	3	0	2	3	1	4
	負傷者数	538	488	442	266	204	172	168	212	188	210
	うち重傷者数	18	19	16	15	6	9	15	23	7	17
日田市	発生件数	197	161	155	132	108	88	94	84	96	82
	死者数	5	4	6	3	3	4	1	4	5	5
	負傷者数	268	208	195	156	137	95	120	99	121	102
	うち重傷者数	37	30	34	20	19	19	18	11	16	11
佐伯市	発生件数	178	169	138	100	77	85	85	63	81	79
	死者数	3	4	6	5	2	0	2	3	3	2
	負傷者数	227	213	173	128	90	104	101	73	98	96
	うち重傷者数	38	13	31	16	16	13	10	15	15	13
臼杵市	発生件数	119	112	97	104	68	75	57	66	47	55
	死者数	2	1	1	3	2	1	0	1	2	1
	負傷者数	161	141	111	126	88	103	67	83	51	68
	うち重傷者数	16	19	14	12	11	9	9	10	5	5
津久見市	発生件数	26	30	30	24	12	14	17	13	21	17
	死者数	0	0	1	0	0	0	0	1	0	0
	負傷者数	34	57	34	28	16	18	19	15	23	24
	うち重傷者数	8	5	3	4	4	2	1	1	3	4
竹田市	発生件数	50	36	36	32	33	21	14	20	14	12
	死者数	2	0	1	2	5	0	0	0	4	3
	負傷者数	66	47	39	45	38	24	20	29	14	14
	うち重傷者数	9	6	1	2	7	4	2	7	3	0
豊後高田市	発生件数	67	59	55	35	33	27	32	48	29	28
	死者数	0	1	0	0	1	2	5	2	0	3
	負傷者数	91	69	74	46	41	28	33	57	31	26
	うち重傷者数	9	7	12	4	8	5	4	2	5	2
杵築市	発生件数	70	51	57	35	38	28	38	31	37	31
	死者数	2	2	0	1	1	0	2	0	0	3
	負傷者数	84	64	71	43	49	38	48	38	62	37
	うち重傷者数	11	7	8	4	7	5	11	6	4	2
宇佐市	発生件数	240	224	176	142	131	126	122	117	98	88
	死者数	1	4	5	2	6	1	0	5	3	2
	負傷者数	323	319	237	176	167	167	173	150	134	107
	うち重傷者数	19	26	13	7	19	7	9	10	12	5
豊後大野市	発生件数	87	84	67	63	40	42	30	35	25	45
	死者数	4	3	0	0	0	4	1	1	2	1
	負傷者数	107	122	87	79	55	49	37	37	26	55
	うち重傷者数	13	14	11	15	11	8	7	11	4	4
由布市	発生件数	108	91	87	63	54	47	66	57	40	49
	死者数	4	1	1	2	2	1	5	0	0	2
	負傷者数	136	122	133	85	65	59	82	68	52	62
	うち重傷者数	6	8	10	8	4	4	9	10	3	8
国東市	発生件数	53	58	50	36	33	34	19	18	26	18
	死者数	0	3	2	1	2	0	1	2	1	0
	負傷者数	65	65	59	46	43	39	25	19	30	21
	うち重傷者数	6	14	11	8	6	8	3	3	5	4
東国東郡姫島村	発生件数	0	0	0	0	0	0	0	1	0	0
	死者数	0	0	0	0	0	0	0	0	0	0
	負傷者数	0	0	0	0	0	0	0	1	0	0
	うち重傷者数	0	0	0	0	0	0	0	1	0	0
速見郡日出町	発生件数	104	112	72	54	59	48	62	44	49	36
	死者数	2	1	0	0	1	1	1	0	0	0
	負傷者数	148	159	92	68	86	56	78	65	63	42
	うち重傷者数	10	9	10	0	6	3	4	7	7	4
九重郡九重町	発生件数	35	27	19	28	18	12	11	22	12	14
	死者数	1	0	0	0	1	2	1	3	0	1
	負傷者数	56	39	31	51	27	17	15	27	16	16
	うち重傷者数	9	9	5	4	2	6	0	8	1	4
九重郡玖珠町	発生件数	47	37	34	21	28	23	26	23	18	18
	死者数	2	0	1	1	0	3	1	0	1	1
	負傷者数	69	53	47	30	38	27	39	34	24	18
	うち重傷者数	9	5	6	2	2	1	5	2	2	6
大分県計	発生件数	4,478	4,131	3,610	3,037	2,437	2,360	2,271	2,233	2,125	1,993
	死者数	42	44	39	41	43	36	32	32	28	41
	負傷者数	5,862	5,332	4,609	3,765	3,020	2,832	2,804	2,767	2,619	2,435
	うち重傷者数	439	405	370	311	278	254	235	268	212	237

4 年別・警察署別の交通事故発生状況

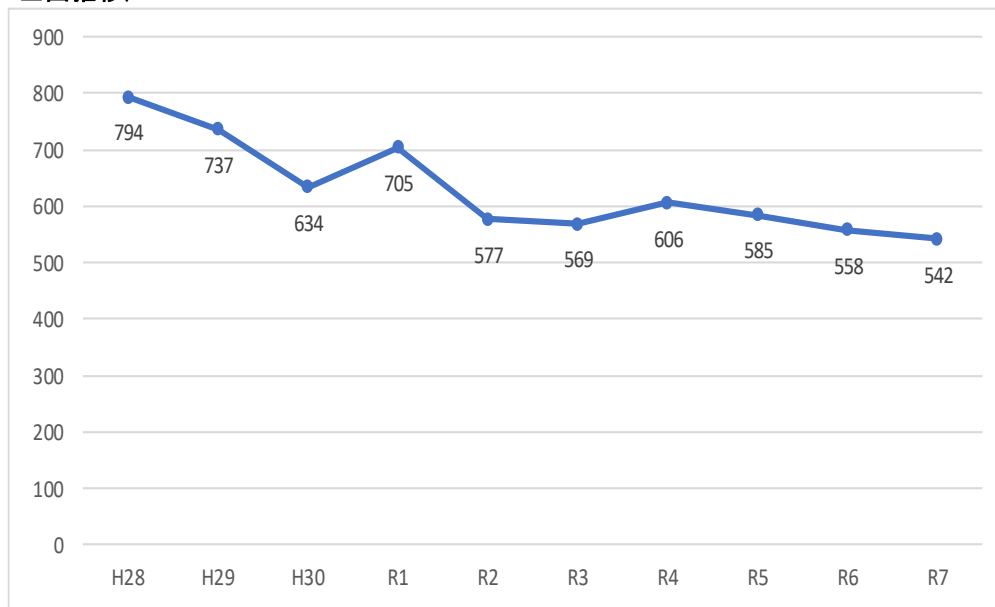
警察署		H28	H29	H30	R1	R2	R3	R4	R5	R6	R7
大分中央	発生件数	1,087	1,036	961	815	682	764	718	764	707	652
	死者数	3	5	2	9	6	6	5	1	0	6
	負傷者数	1,419	1,295	1,205	977	810	889	841	942	861	780
	うち重傷者数	68	82	74	59	60	74	62	63	51	65
大分東	発生件数	512	507	478	463	325	261	298	253	306	241
	死者数	1	5	5	4	0	6	3	1	3	4
	負傷者数	686	639	587	573	407	310	368	317	379	299
	うち重傷者数	48	45	46	42	25	26	10	24	23	20
大分南	発生件数	564	501	407	331	286	267	282	268	204	216
	死者数	5	5	1	6	5	3	5	2	2	2
	負傷者数	694	641	548	421	349	319	361	325	255	248
	うち重傷者数	42	34	35	39	29	18	32	31	23	35
別府	発生件数	622	538	431	401	294	296	222	196	201	190
	死者数	7	4	2	2	5	3	2	3	1	3
	負傷者数	807	689	547	492	361	368	285	237	238	249
	うち重傷者数	67	60	38	58	39	37	32	32	26	36
杵築日出	発生件数	167	154	127	87	95	74	95	71	82	66
	死者数	4	2	0	1	2	1	3	0	0	3
	負傷者数	214	209	161	109	130	91	118	99	121	77
	うち重傷者数	21	15	18	4	13	8	13	13	10	6
国東	発生件数	49	58	49	36	32	32	19	18	25	15
	死者数	0	3	2	1	2	0	1	1	1	0
	負傷者数	60	65	58	46	42	36	25	19	29	16
	うち重傷者数	6	14	11	8	6	8	3	4	4	4
豊後高田	発生件数	67	59	55	35	33	27	32	48	29	28
	死者数	0	1	0	0	1	2	5	2	0	3
	負傷者数	91	69	74	46	41	28	33	57	31	26
	うち重傷者数	9	7	12	4	8	5	4	2	5	2
宇佐	発生件数	237	218	171	141	128	123	119	115	96	85
	死者数	1	4	5	2	6	1	0	5	3	2
	負傷者数	319	304	226	174	163	164	169	148	125	102
	うち重傷者数	19	26	12	7	18	7	9	10	10	5
中津	発生件数	409	371	327	211	160	143	139	163	147	156
	死者数	2	1	3	2	3	0	2	3	1	2
	負傷者数	536	488	442	265	203	171	168	212	186	202
	うち重傷者数	18	19	16	15	6	9	15	23	7	15
玖珠	発生件数	76	57	52	45	44	32	36	43	26	32
	死者数	3	0	1	1	1	5	2	3	1	2
	負傷者数	112	83	75	71	62	40	53	55	34	34
	うち重傷者数	13	14	11	3	4	7	5	10	3	10
日田	発生件数	192	157	153	128	107	88	91	83	93	79
	死者数	5	4	6	3	3	4	1	4	5	5
	負傷者数	260	201	188	150	136	95	115	98	117	96
	うち重傷者数	36	30	34	17	19	19	18	11	16	10
竹田	発生件数	50	36	36	32	33	21	14	20	14	12
	死者数	2	0	1	2	5	0	0	0	4	3
	負傷者数	66	47	39	45	38	24	20	29	14	14
	うち重傷者数	9	6	1	2	7	4	2	7	3	0
豊後大野	発生件数	87	84	67	63	40	42	30	35	25	45
	死者数	4	3	0	0	0	4	1	1	2	1
	負傷者数	107	122	87	79	55	49	37	37	26	55
	うち重傷者数	13	14	11	15	11	8	7	11	4	4
佐伯	発生件数	173	165	137	97	76	85	84	61	79	78
	死者数	3	4	6	5	2	0	2	2	3	2
	負傷者数	220	204	172	121	88	104	99	69	95	95
	うち重傷者数	38	13	31	16	16	13	10	14	15	13
臼杵津久見	発生件数	141	133	127	125	78	89	73	78	66	71
	死者数	2	1	2	3	2	1	0	2	2	1
	負傷者数	184	164	145	149	100	121	85	97	70	89
	うち重傷者数	23	23	17	16	14	11	10	11	8	9
高速隊	発生件数	45	57	32	27	24	16	19	17	25	27
	死者数	0	2	3	0	0	0	0	2	0	2
	負傷者数	87	112	55	47	35	23	27	26	38	53
	うち重傷者数	9	3	3	6	3	0	3	2	4	3
大分県計	発生件数	4,478	4,131	3,610	3,037	2,437	2,360	2,271	2,233	2,125	1,993
	死者数	42	44	39	41	43	36	32	32	28	41
	負傷者数	5,862	5,332	4,609	3,765	3,020	2,832	2,804	2,767	2,619	2,435
	うち重傷者数	439	405	370	311	278	254	235	268	212	237

5 30日死者数の推移



	H28	H29	H30	R1	R2	R3	R4	R5	R6	R7
30日死者数	7	12	9	6	11	3	5	6	6	6

(参考: 全国推移)



	H28	H29	H30	R1	R2	R3	R4	R5	R6	R7
30日死者数	794	737	634	705	577	569	606	585	558	542

6 令和7年中の交通事故発生状況(総括)

1 令和7年中の交通事故発生状況 (確定値)

	発生件数	死者数	負傷者数	負傷者数	
				重傷者数	軽傷者数
令和7年	1,993	41	2,435	237	2,198
令和6年	2,125	28	2,619	212	2,407
増減数	-132	13	-184	25	-209
増減率	-6.2	46.4	-7.0	11.8	-8.7

【特記事項】

- ・ 交通事故死者数は5年ぶりに増加
- ・ 発生件数及び負傷者数は平成17年以降21年連続減少
- ・ 重傷者数は2年ぶりに増加



2 主な項目別の発生状況 (括弧内は前年比) (単位: 件数)

(1) 月別発生状況

月	1月	2月	3月	4月	5月	6月		
人身事故	143(-26)	159(0)	164(0)	142(-18)	153(-36)	192(-15)		
うち死亡事故	2(-1)	5(3)	3(1)	3(0)	4(2)	2(2)		
	7月	8月	9月	10月	11月	12月	合計	
	198(-1)	153(-17)	151(-23)	161(-26)	162(-16)	215(46)	1,993	
	3(-1)	4(3)	1(-2)	3(-2)	5(5)	4(2)	39	

(2) 曜別発生状況

曜	月	火	水	木	金	土	日	合計
人身事故	290(-14)	295(-47)	290(-33)	290(-6)	349(-15)	261(-25)	218(8)	1,993
うち死亡事故	3(-5)	5(0)	3(1)	5(2)	12(10)	5(4)	6(0)	39

(3) 時間帯別発生状況

時間帯	0-2時	2-4時	4-6時	6-8時	8-10時	10-12時		
人身事故	22(-4)	22(6)	31(-2)	219(-54)	289(9)	238(-17)		
うち死亡事故	1(1)	1(1)	7(5)	3(0)	8(4)	2(-1)		
	12-14時	14-16時	16-18時	18-20時	20-22時	22-24時	合計	
	220(-14)	251(-15)	324(-19)	232(-11)	97(-17)	48(6)	1,993	
	2(-2)	4(1)	4(3)	2(0)	2(-1)	3(1)	39	

(4) 類型別発生状況

類型	人対車両		車両相互				車両単独	列車	合計
	横断中	その他	正面衝突	追突	出会頭	その他			
人身事故	178(22)	99(-9)	73(-7)	695(-137)	473(24)	433(-31)	41(5)	1(1)	1,993
うち死亡事故	10(8)	4(1)	6(0)	0(0)	3(1)	2(0)	13(1)	1(1)	39

(5) 歩行者の事故

人身事故	287 (+16)	うち横断歩道横断中 ⇒	人身事故	109 (+5)
うち死亡事故	16 (+11)		うち死亡事故	7 (+6)

(6) 自転車の事故

人身事故	290 (-4)
うち死亡事故	3 (+2)

(7) 二輪車の事故

人身事故	173 (-39)	うちツーリング中 ⇒	人身事故	28 (±0)
うち死亡事故	3 (-2)		うち死亡事故	1 (-3)

※ 原付以上の事故

(8) こどもの事故

人身事故	162 (+30)
うち死亡事故	0 (±0)

※ 同乗中を含む中学生以下の事故

(9) 高齢運転者の事故

人身事故	595 (-14)
うち死亡事故	18 (+4)

※ 第1当が高齢者の事故

(10) 交差点の事故

人身事故	752 (+34)
うち死亡事故	13 (+6)

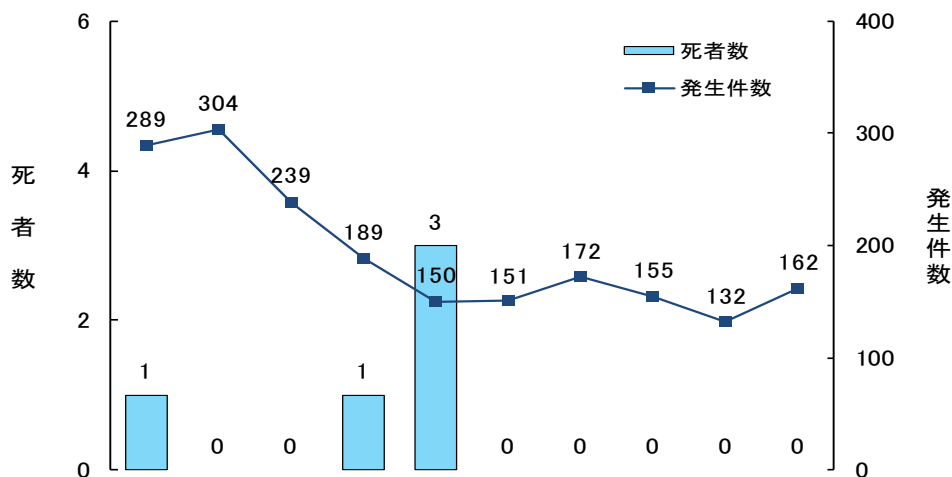
(11) 飲酒運転の事故

人身事故	23 (+1)
うち死亡事故	1 (±0)

※ 第1当が飲酒ありで原付以上の事故

7 こども(幼児・小学生・中学生)の交通事故

(1) 年別推移



	H28	H29	H30	R1	R2	R3	R4	R5	R6	R7
発生件数	289	304	239	189	150	151	172	155	132	162
死者数	1	0	0	1	3	0	0	0	0	0
負傷者数	346	354	285	218	178	167	197	177	169	187
うち重傷者数	30	25	16	19	9	17	14	16	14	17

(2) 月別・状態別 (R7)

		1月	2月	3月	4月	5月	6月	7月	8月	9月	10月	11月	12月	計
自動車 (同乗)	件数	6	2	7	2	7	3	8	9	7	2	6	9	68
	負傷者数	10	3	12	3	10	5	9	12	9	2	7	12	94
二輪車	件数	0	0	0	0	0	0	0	0	1	0	0	0	1
	負傷者数	0	0	0	0	0	0	0	0	1	0	0	0	1
自転車	件数	5	5	3	7	7	5	5	1	4	4	6	5	57
	負傷者数	4	5	3	7	7	4	6	1	4	4	6	4	55
歩行者	件数	4	5	2	4	3	3	4	0	5	2	1	3	36
	負傷者数	5	5	2	4	3	3	4	0	5	2	1	3	37
合計	件数	15	12	12	13	17	11	17	10	17	8	13	17	162
	負傷者数	19	13	17	14	20	12	19	13	19	8	14	19	187

※こども同士の自転車×歩行者事故1件は、自転車事故1件として計上している。

(3) 時間帯別・状態別 (R7)

		0 5 2	2 5 4	4 5 6	6 5 8	8 5 10	10 5 12	12 5 14	14 5 16	16 5 18	18 5 20	20 5 22	22 5 24	計
自動車 (同乗)	件数	0	0	0	0	8	9	13	12	14	7	5	0	68
	負傷者数	0	0	0	0	10	14	19	16	19	8	8	0	94
二輪車	件数	0	0	0	0	0	0	0	0	1	0	0	0	1
	負傷者数	0	0	0	0	0	0	0	0	1	0	0	0	1
自転車	件数	0	1	0	9	5	1	3	12	19	3	3	1	57
	負傷者数	0	1	0	8	5	1	3	11	19	2	4	1	55
歩行者	件数	0	0	0	10	3	2	2	8	8	3	0	0	36
	負傷者数	0	0	0	10	3	2	2	9	8	3	0	0	37
合計	件数	0	1	0	19	16	12	18	32	42	13	8	1	162
	負傷者数	0	1	0	18	18	17	24	36	47	13	12	1	187

※こども同士の自転車×歩行者事故1件は、自転車事故1件として計上している。

(4) 幼児の交通事故(R7)

		自動車 (同乗)	二輪車	自転車	歩行者	計
件数		31	0	0	5	36
	登下校中	1	0	0	0	1
負傷者数		36	0	0	5	41
	登下校中	2	0	0	0	2

(5) 小学生の交通事故(R7)

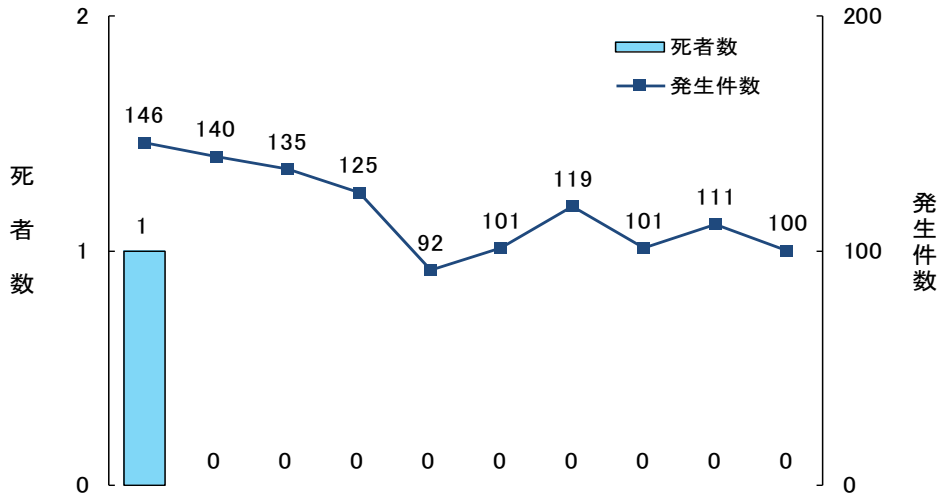
		自動車 (同乗)	二輪車	自転車	歩行者	計
件数		32	0	15	27	74
	登下校中	0	0	0	13	13
負傷者数		40	0	15	27	82
	登下校中	0	0	0	13	13

(6) 中学生の交通事故(R7)

		自動車 (同乗)	二輪車	自転車	歩行者	計
件数		16	1	42	5	64
	登下校中	1	0	17	3	21
負傷者数		18	1	40	5	64
	登下校中	1	0	16	3	20

8 高校生の交通事故

(1) 年別推移



	H28	H29	H30	R1	R2	R3	R4	R5	R6	R7
発生件数	146	140	135	125	92	101	119	101	111	100
死者数	1	0	0	0	0	0	0	0	0	0
負傷者数	136	144	132	126	94	96	115	96	110	93
うち重傷者数	7	17	6	15	6	5	8	11	4	5

(2) 月別・状態別 (R7)

		1月	2月	3月	4月	5月	6月	7月	8月	9月	10月	11月	12月	計
自動車	件数	3	1	4	1	1	0	1	2	1	1	1	1	17
	負傷者数	1	1	3	2	1	0	1	2	1	1	1	1	15
二輪車	件数	0	1	0	0	0	0	1	0	1	0	0	2	5
	負傷者数	0	1	0	0	0	0	1	0	1	0	0	0	3
自転車	件数	1	8	9	3	8	7	8	4	4	5	7	8	72
	負傷者数	1	8	8	3	8	7	8	4	3	5	6	8	69
歩行者	件数	2	1	1	0	1	0	0	0	0	0	0	1	6
	負傷者数	2	1	1	0	1	0	0	0	0	0	0	1	6
合計	件数	6	11	14	4	10	7	10	6	6	6	8	12	100
	負傷者数	4	11	12	5	10	7	10	6	5	6	7	10	93

(3) 時間帯別・状態別 (R7)

		0 5 2	2 5 4	4 5 6	6 5 8	8 5 10	10 5 12	12 5 14	14 5 16	16 5 18	18 5 20	20 5 22	22 5 24	計
自動車	件数	0	1	0	3	2	2	3	0	2	2	1	1	17
	負傷者数	0	0	0	4	2	1	3	0	2	2	1	0	15
二輪車	件数	1	0	0	0	0	0	1	1	0	2	0	0	5
	負傷者数	1	0	0	0	0	0	0	0	0	2	0	0	3
自転車	件数	0	0	0	17	10	4	4	8	14	5	8	2	72
	負傷者数	0	0	0	15	9	4	4	8	14	5	8	2	69
歩行者	件数	0	0	0	2	0	0	2	1	0	1	0	0	6
	負傷者数	0	0	0	2	0	0	2	1	0	1	0	0	6
合計	件数	1	1	0	22	12	6	10	10	16	10	9	3	100
	負傷者数	1	0	0	21	11	5	9	9	16	10	9	2	93

(4) 学年別・状態別 (R7)

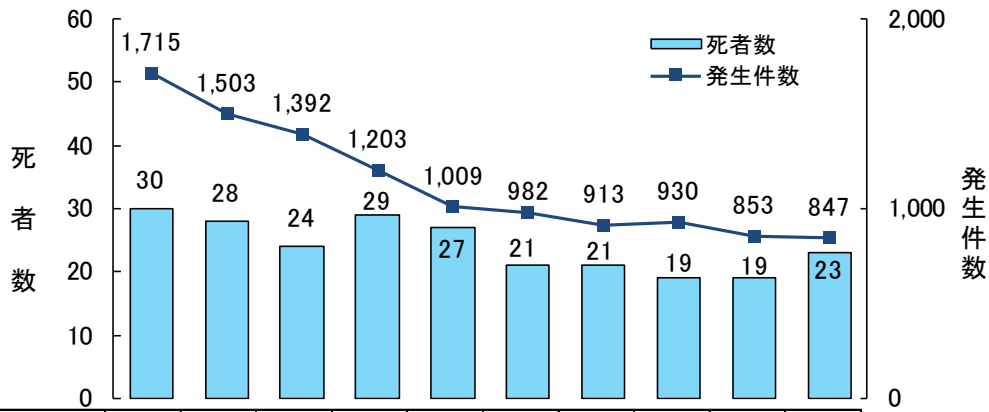
		1年	2年	3年	計
自動車	死者数	0	0	0	0
	負傷者数	7	5	3	15
二輪車	死者数	0	0	0	0
	負傷者数	1	1	1	3
自転車	死者数	0	0	0	0
	負傷者数	37	22	10	69
歩行者	死者数	0	0	0	0
	負傷者数	2	1	3	6
合計	死者数	0	0	0	0
	負傷者数	47	29	17	93

(5) 学年別・状態別 (登下校時) (R7)

		1年	2年	3年	計
自動車	死者数	0	0	0	0
	負傷者数	2	1	0	3
二輪車	死者数	0	0	0	0
	負傷者数	0	1	0	1
自転車	死者数	0	0	0	0
	負傷者数	21	14	6	41
歩行者	死者数	0	0	0	0
	負傷者数	2	0	2	4
合計	死者数	0	0	0	0
	負傷者数	25	16	8	49

9 高齢者の交通事故

(1) 年別推移



	H28	H29	H30	R1	R2	R3	R4	R5	R6	R7
発生件数	1,715	1,503	1,392	1,203	1,009	982	913	930	853	847
死者数	30	28	24	29	27	21	21	19	19	23
負傷者数	1,124	925	855	706	558	576	480	483	435	422
うち重傷者数	198	177	167	152	135	118	105	116	92	93
高齢者第1当事	1,046	927	861	788	649	633	625	643	609	595

※発生件数については、高齢者が交通事故に関係した事故をいう。

※高齢者第1当事については、高齢者が第1当事者となった事故をいう。

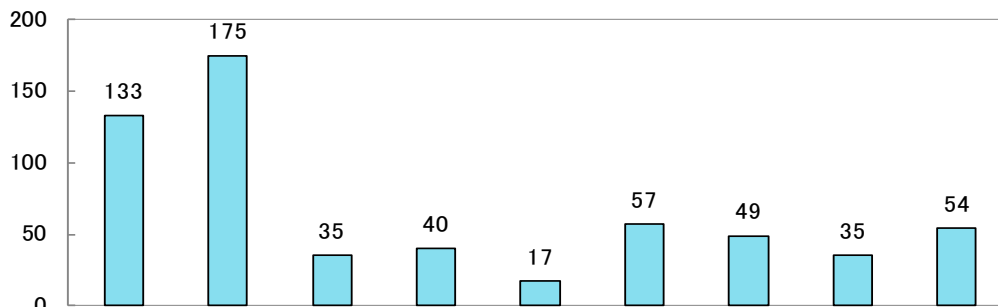
(2) 月別・状態別(R7)

		1月	2月	3月	4月	5月	6月	7月	8月	9月	10月	11月	12月	計
自動車	件数	56	51	53	44	51	70	61	51	58	61	56	63	675
	死者数	1	0	2	0	2	1	2	1	0	0	1	1	11
	負傷者数	20	29	21	10	19	26	18	23	25	23	20	29	263
二輪車	件数	0	1	2	1	6	1	7	1	2	1	2	1	25
	死者数	0	0	0	0	0	0	0	0	0	0	0	0	0
	負傷者数	0	1	2	1	6	0	6	1	3	1	2	1	24
自転車	件数	3	3	0	5	5	6	5	5	4	3	2	3	44
	死者数	0	1	0	0	1	0	0	0	0	0	0	0	2
	負傷者数	3	1	0	5	4	6	5	5	4	3	2	3	41
歩行者	件数	5	11	9	8	5	8	9	4	3	10	12	19	103
	死者数	0	2	1	1	1	0	1	1	0	1	2	0	10
	負傷者数	5	9	8	7	4	8	8	4	3	9	10	19	94
合計	件数	64	66	64	58	67	85	82	61	67	75	72	86	847
	死者数	1	3	3	1	4	1	3	2	0	1	3	1	23
	負傷者数	28	40	31	23	33	40	37	33	35	36	34	52	422

(3) 時間帯別・状態別(R7)

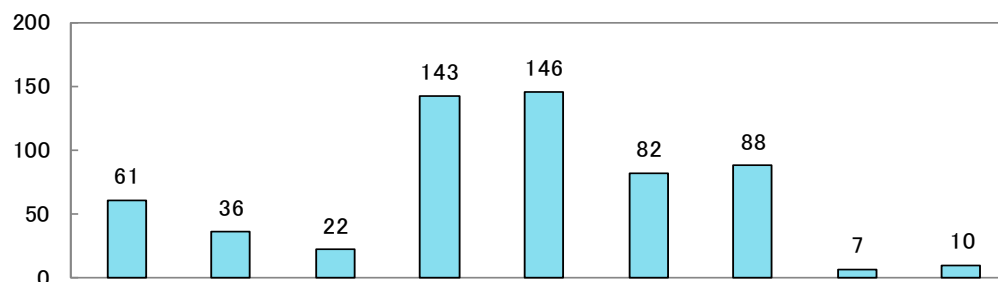
		0	2	4	6	8	10	12	14	16	18	20	22	計
		5	5	5	5	5	5	5	5	5	5	5	5	
		2	4	6	8	10	12	14	16	18	20	22	24	
自動車	件数	4	5	9	46	85	121	90	113	114	57	18	13	675
	死者数	0	0	2	1	4	1	0	2	1	0	0	0	11
	負傷者数	1	1	0	12	35	49	40	47	44	23	7	4	263
二輪車	件数	0	0	0	1	0	7	7	5	4	1	0	0	25
	死者数	0	0	0	0	0	0	0	0	0	0	0	0	0
	負傷者数	0	0	0	1	1	6	7	4	4	1	0	0	24
自転車	件数	0	0	0	4	9	8	7	6	5	3	1	1	44
	死者数	0	0	0	0	0	0	0	0	1	0	0	1	2
	負傷者数	0	0	0	3	9	8	7	6	4	3	1	0	41
歩行者	件数	1	0	6	10	13	15	9	11	14	19	4	1	103
	死者数	0	0	3	1	2	0	0	0	2	2	0	0	10
	負傷者数	1	0	3	9	11	15	9	11	12	18	4	1	94
合計	件数	5	5	15	61	107	151	113	135	137	80	23	15	847
	死者数	0	0	5	2	6	1	0	2	4	2	0	1	23
	負傷者数	2	1	3	25	56	78	63	68	64	45	12	5	422

(4) 原因別(高齢者第1当事故(R7))



		前不注意	安全確認不確	歩行者妨害	動静不注意	徐行一時停止	交差点安全進行	操作不適	信号無視	その他	合計
発生件数	件数	133	175	35	40	17	57	49	35	54	595
	割合	22.4%	29.4%	5.9%	6.7%	2.9%	9.6%	8.2%	5.9%	9.1%	100.0%

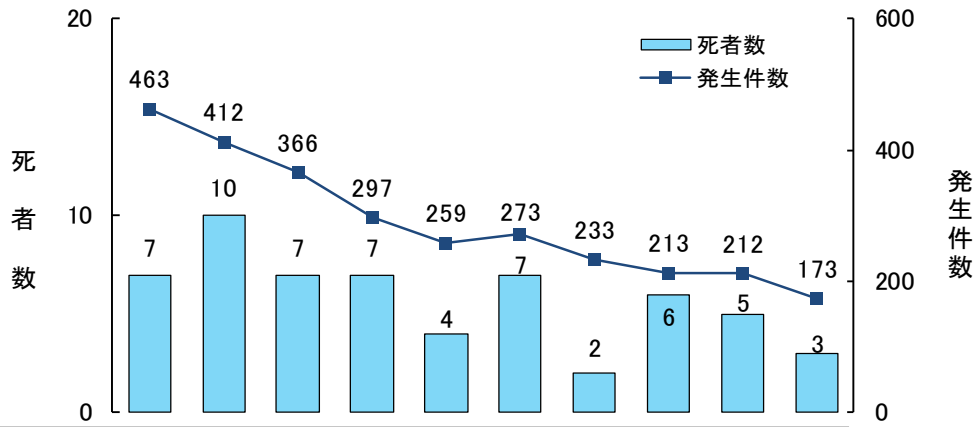
(5) 事故類型別(高齢者第1当事故(R7))



		人対車		車両相互					車両単独		合計
		横断中	その他	正面衝突	追突	出会い頭	右左折時	その他	工作物衝突	その他	
発生件数	件数	61	36	22	143	146	82	88	7	10	595
	割合	10.3%	6.1%	3.7%	24.0%	24.5%	14.8%	13.8%	1.2%	1.7%	100.0%

10 二輪車の交通事故

(1) 年別推移



	H28	H29	H30	R1	R2	R3	R4	R5	R6	R7
発生件数	463	412	366	297	259	273	233	213	212	173
死者数	7	10	7	7	4	7	2	6	5	3
負傷者数	434	367	326	257	228	239	200	184	184	149
うち重傷者数	128	93	98	67	68	64	55	61	44	60

※発生件数については、二輪車が交通事故に関係した事故をいう。

(2) 種別・状態別(R7)

	751cc 以上	750c c 401c c 以上	400c c 251c c 以上	軽二輪 250c c 126c 以上	原付二種 125c c 51cc 以上	一般原付	計
死者数	0	0	1	0	0	2	3
負傷者数	12	5	15	28	28	61	149

(3) 月別・ツーリング中(R7) ※一般原付除く

	1月	2月	3月	4月	5月	6月	7月	8月	9月	10月	11月	12月	計
件数	2	0	1	4	2	2	4	1	1	5	2	4	28
死者数	0	0	0	1	0	0	0	0	0	0	0	0	1
負傷者数	2	0	1	2	2	2	4	1	0	5	2	4	25

(4) 時間帯別・ツーリング中(R7) ※一般原付除く

	0 5 2	2 5 4	4 5 6	6 5 8	8 5 10	10 5 12	12 5 14	14 5 16	16 5 18	18 5 20	20 5 22	22 5 24	計
件数	0	1	0	0	5	9	2	4	1	4	1	1	28
死者数	0	0	0	0	0	1	0	0	0	0	0	0	1
負傷者数	0	1	0	0	5	6	2	4	1	4	1	1	25

(5) 事故類型別・ツーリング中(R7) ※一般原付除く

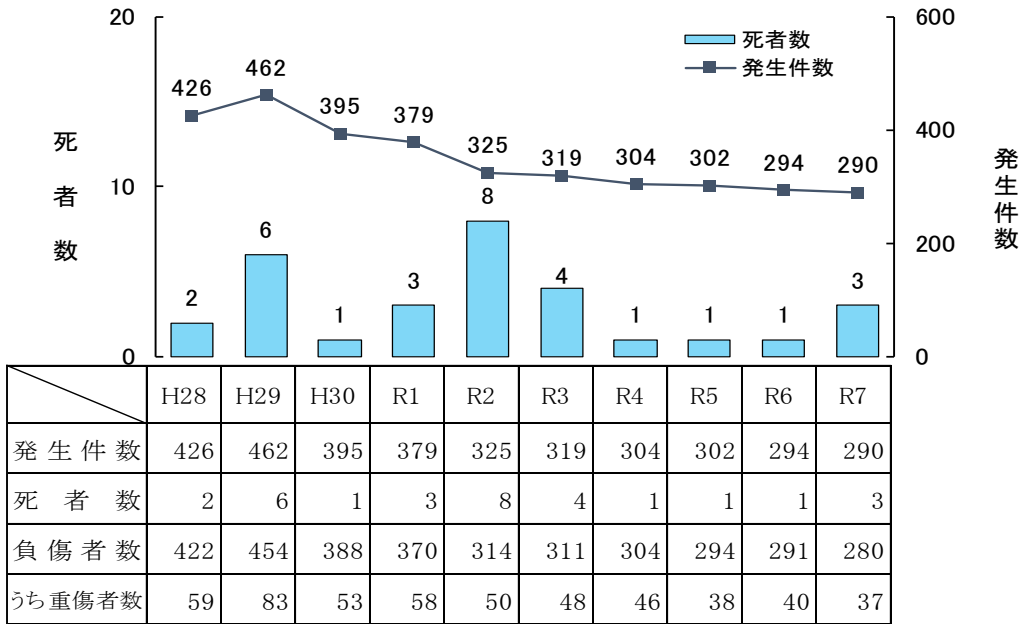
	車両相互					単独	計
	正面衝突	追突	出会い頭	右折	その他	工作物	
件数	1	3	10	5	4	5	28

(6) 運転者の年齢別・ツーリング中(R7) ※一般原付除く

	～19歳	～29歳	～39歳	～49歳	～59歳	～64歳	65歳以上	計
人数	3	6	7	3	5	4	1	29
死者数	0	1	0	0	0	0	0	1
負傷者数	3	4	7	3	4	3	1	25

11 自転車の交通事故

(1) 年別推移



(2) 月別(R7)

	1月	2月	3月	4月	5月	6月	7月	8月	9月	10月	11月	12月	計
件数	14	24	22	25	30	27	34	17	18	21	31	27	290
死者数	0	1	0	0	1	0	0	1	0	0	0	0	3
負傷者数	12	21	21	25	29	26	35	16	17	21	31	26	280

(3) 時間帯別(R7)

	0 ~ 2	2 ~ 4	4 ~ 6	6 ~ 8	8 ~ 10	10 ~ 12	12 ~ 14	14 ~ 16	16 ~ 18	18 ~ 20	20 ~ 22	22 ~ 24	計
件数	1	1	2	37	50	29	23	32	62	30	17	6	290
死者数	0	0	0	0	0	0	0	0	1	0	1	1	3
負傷者数	1	1	2	34	49	28	23	31	61	28	17	5	280

(4) 事故類型別(R7)

	出会 い頭	左折 時	右折 時	追抜 追越	正面 衝突	追突	その 他	計
件数	167	47	34	5	4	4	29	290
死者数	0	1	0	0	1	0	1	3
負傷者数	167	46	35	5	3	4	20	280

(5) 運転者の年代別(R7)

	10歳 未満	10代	20代	30代	40代	50代	60代	70代	80代	計
人数	9	135	38	19	16	23	21	27	6	294
死者数	0	0	0	0	0	1	1	1	0	3
負傷者数	9	128	38	19	16	21	19	24	6	280

(6) 運転者の法令違反(R7)

	違反あり						違反 なし	不明	計
	前方 不注視	動静 不注視	安全 不確認	交差点 安全進行	一時 不停止	その他 違反			
人数	6	48	48	27	8	17	135	5	294

(7) 死傷者のヘルメット着用状況の推移

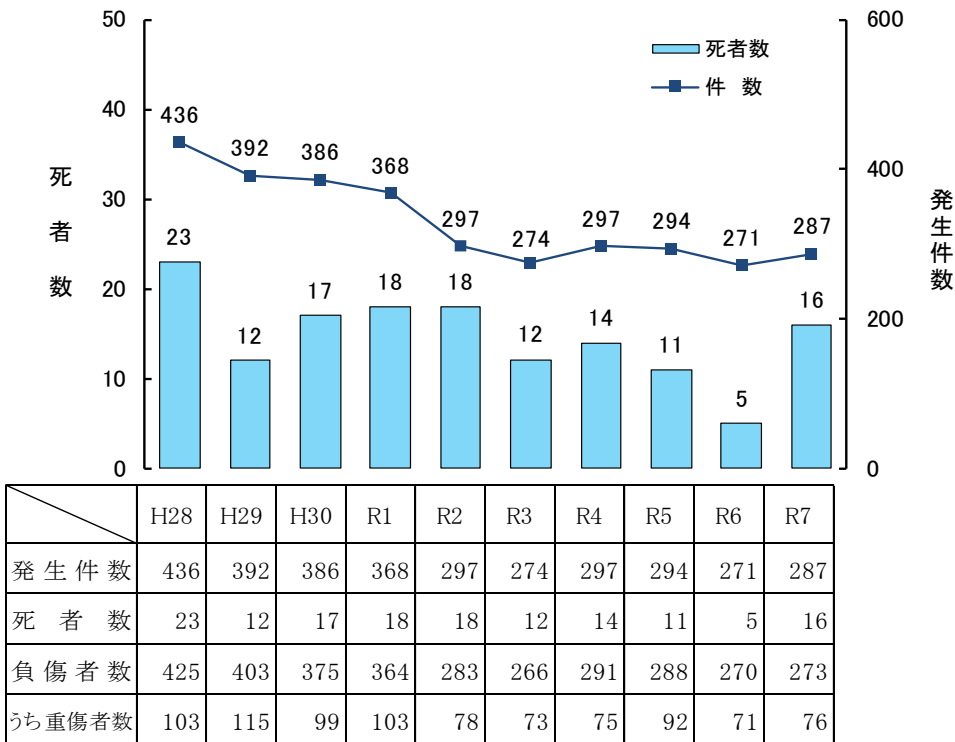
	H28	H29	H30	R1	R2	R3	R4	R5	R6	R7
着用	51	46	46	34	35	84	108	111	132	118
非着用	371	412	342	337	285	228	196	179	158	165
不明	2	2	1	2	2	3	1	5	2	0
合計	424	460	389	373	322	315	305	295	292	283

(8) 年別・市町村別(R7)

	H28	H29	H30	R1	R2	R3	R4	R5	R6	R7
大分市	発生件数	231	288	244	229	218	210	201	197	184
	死傷者数	232	288	238	226	215	206	203	194	177
別府市	発生件数	38	30	18	41	18	33	24	16	17
	死傷者数	37	30	18	38	18	33	24	13	17
中津市	発生件数	58	50	37	41	17	19	20	28	20
	死傷者数	56	50	36	40	17	18	19	28	22
日田市	発生件数	18	15	16	14	16	10	8	12	8
	死傷者数	18	15	16	14	16	10	7	12	8
佐伯市	発生件数	20	28	27	12	11	10	9	11	15
	死傷者数	20	28	27	13	11	11	9	11	14
臼杵市	発生件数	7	14	8	12	7	5	9	4	5
	死傷者数	7	14	8	12	7	5	9	4	5
津久見市	発生件数	4	5	1	5	1	0	3	3	5
	死傷者数	4	5	1	5	1	0	3	2	5
竹田市	発生件数	2	0	0	0	2	0	0	0	1
	死傷者数	2	0	0	0	2	0	0	0	1
豊後高田市	発生件数	8	9	4	3	5	3	2	6	1
	死傷者数	8	9	4	3	5	3	2	6	1
杵築市	発生件数	4	4	3	2	2	1	3	2	2
	死傷者数	4	4	3	2	2	1	3	2	2
宇佐市	発生件数	19	8	18	12	14	9	13	9	12
	死傷者数	19	8	18	12	14	9	14	9	10
豊後大野市	発生件数	3	1	3	3	2	4	1	2	1
	死傷者数	3	0	3	3	2	4	1	2	1
由布市	発生件数	5	2	6	4	4	3	4	3	3
	死傷者数	5	2	6	4	4	3	4	3	3
国東市	発生件数	2	4	3	0	3	4	2	3	3
	死傷者数	2	3	3	0	3	4	2	3	3
東国東郡姫島村	発生件数	0	0	0	0	0	0	0	0	0
	死傷者数	0	0	0	0	0	0	0	0	0
速見郡日出町	発生件数	3	4	4	1	3	5	4	3	3
	死傷者数	3	4	5	1	3	5	4	3	3
玖珠郡九重町	発生件数	1	0	0	0	0	0	1	1	0
	死傷者数	1	0	0	0	0	0	1	1	0
玖珠郡玖珠町	発生件数	3	0	3	0	2	3	0	2	0
	死傷者数	3	0	3	0	2	3	0	2	0
合計	発生件数	426	462	395	379	325	319	304	302	294
	死傷者数	424	460	389	373	322	315	305	295	292

12 歩行者の交通事故

(1) 年別推移



※発生件数については、歩行者が交通事故に関係した事故をいう。

(2) 状態別・月別 (R7)

	1月	2月	3月	4月	5月	6月	7月	8月	9月	10月	11月	12月	計
件数	29	32	24	26	13	23	21	11	13	23	30	42	287
死者数	0	3	1	2	1	0	1	1	0	2	3	2	16
負傷者数	29	29	24	24	12	23	20	11	13	21	27	40	273

(3) 時間帯別・状態別 (R7)

	0 5	2 5	4 5	6 5	8 5	10 5	12 5	14 5	16 5	18 5	20 5	22 5	計
件数	7	6	12	32	30	30	24	32	35	47	23	9	287
死者数	1	0	4	1	3	0	1	0	2	2	1	1	16
負傷者数	6	6	8	31	27	30	24	32	33	46	22	8	273

(4) 事故類型別 (R7)

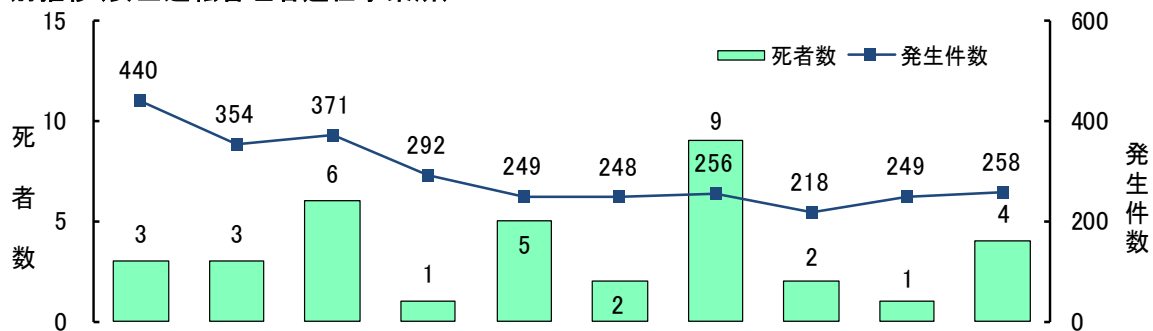
	対面 通行中	背面 通行中	横断中				路上 作業中等	その他	計
			横断歩道	横断歩道 付近	横断歩道橋 付近	その他			
件数	25	23	109	7	0	62	11	50	287
割合	8.7%	8.0%	38.0%	2.4%	0.0%	21.6%	3.8%	17.4%	100%

(5) 横断歩道横断中事故の信号機有無 (R7)

	件数	割合
信号機あり	74	67.9%
信号機なし	35	32.1%
合計	109	100%

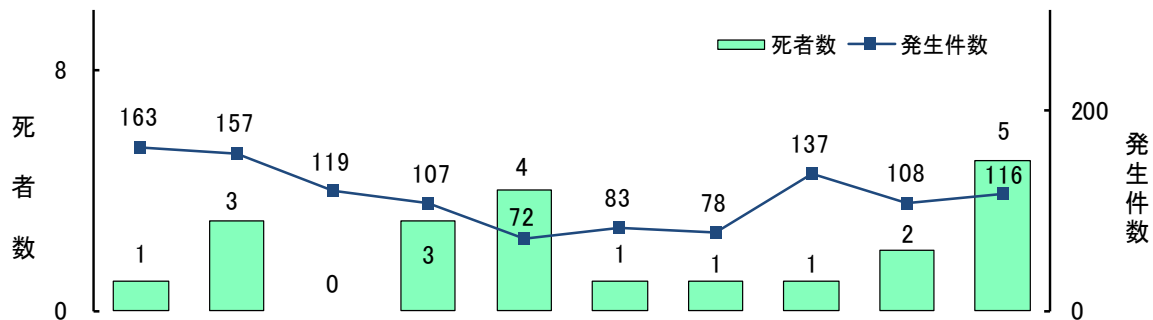
13 選任事業所等の交通事故(第1当事者)

(1) 年別推移(安全運転管理者選任事業所)



	H28	H29	H30	R1	R2	R3	R4	R5	R6	R7
発生件数	440	354	371	292	249	248	256	218	249	258
死者数	3	3	6	1	5	2	9	2	1	4
負傷者数	557	442	447	349	295	302	285	244	309	328
うち重傷者数	46	29	43	30	26	24	18	32	28	21

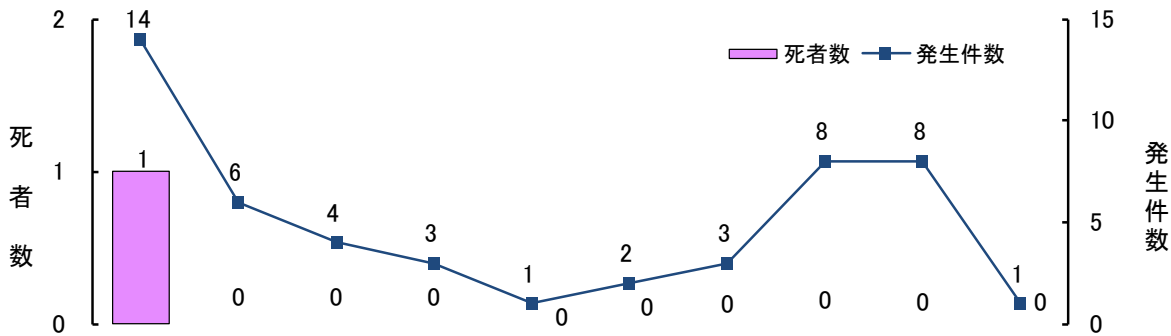
(2) 年別推移(運行管理者選任事業所)



	H28	H29	H30	R1	R2	R3	R4	R5	R6	R7
発生件数	163	157	119	107	72	83	78	137	108	116
死者数	1	3	0	3	4	1	1	1	2	5
負傷者数	204	198	163	130	89	100	102	180	149	130
うち重傷者数	18	14	16	17	9	19	10	18	13	12

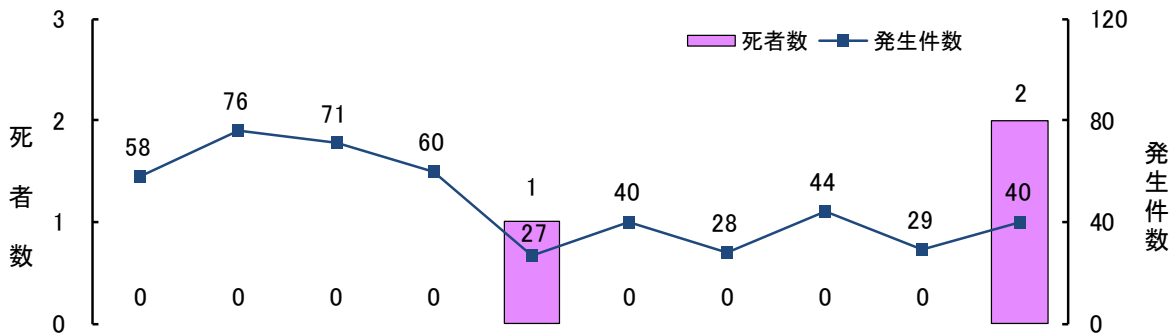
14 バス・タクシーの交通事故(第1当事者)

(1) 年別推移(バス)



	H28	H29	H30	R1	R2	R3	R4	R5	R6	R7
発生件数	14	6	4	3	1	2	3	8	8	1
死者数	1	0	0	0	0	0	0	0	0	0
負傷者数	19	8	5	3	1	2	3	8	8	3
うち重傷者数	2	0	0	1	0	0	0	2	1	0

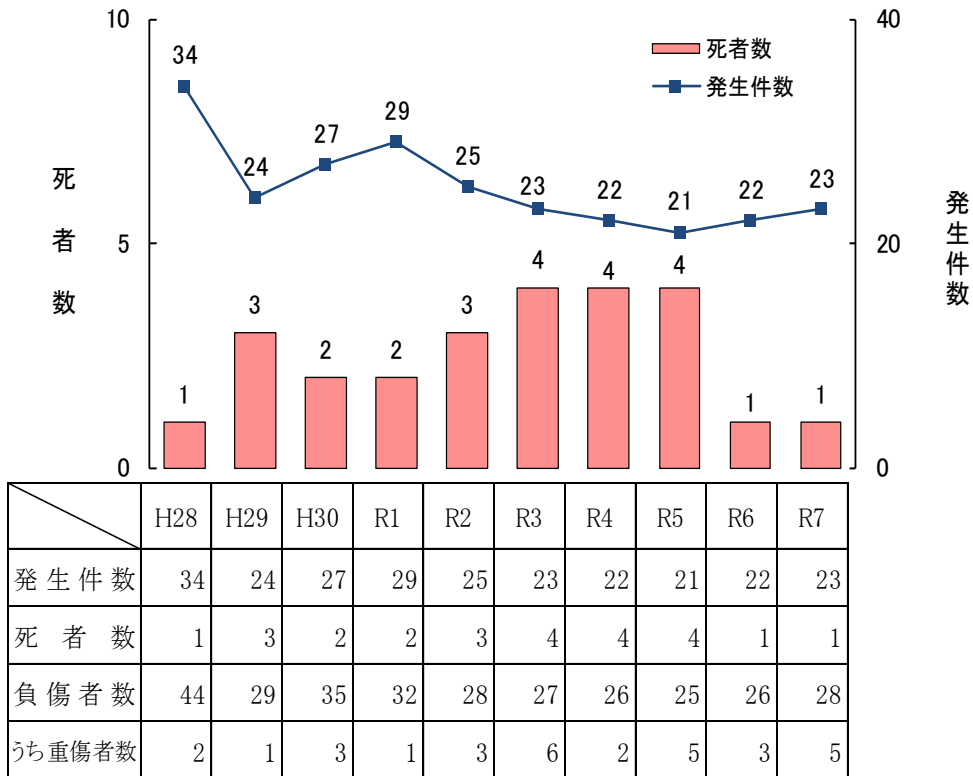
(2) 年別推移(タクシー)



	H28	H29	H30	R1	R2	R3	R4	R5	R6	R7
発生件数	58	76	71	60	27	40	28	44	29	40
死者数	0	0	0	0	1	0	0	0	0	2
負傷者数	71	97	98	71	35	48	37	55	37	40
うち重傷者数	8	11	6	11	5	7	4	7	2	5

15 飲酒運転の交通事故

(1) 年別推移



※発生件数は、警察庁統計と同様に、第1当事者+原付以上+飲酒あり

※死傷者数は、飲酒運転関連事故による死傷者数をいう

(2) 月別・状態別(R7)

	1月	2月	3月	4月	5月	6月	7月	8月	9月	10月	11月	12月	計
発生件数	1	2	1	4	2	0	3	3	1	0	1	5	23

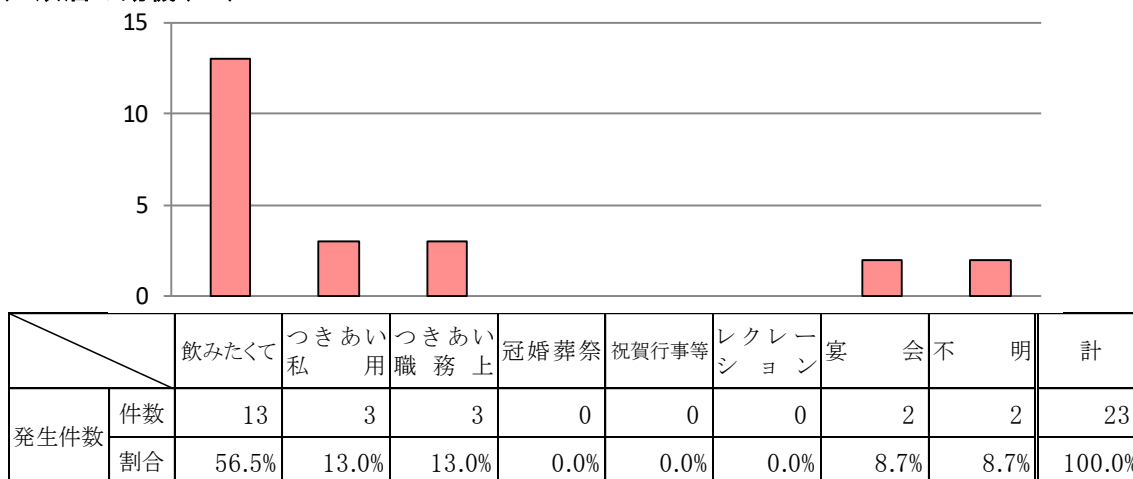
(3) 時間帯・状態別(R7)

	0 ∫	2 ∫	4 ∫	6 ∫	8 ∫	10 ∫	12 ∫	14 ∫	16 ∫	18 ∫	20 ∫	22 ∫	計
発生件数	2	1	2	2	3	0	1	0	1	4	3	4	23

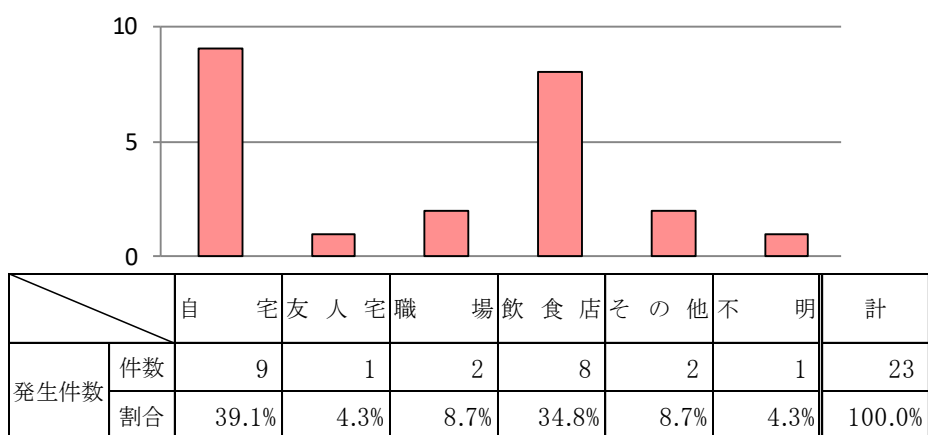
(4) 年齢別・状態別(R7)

	6歳 未満	6歳 ∫ 12歳	13歳 ∫ 15歳	16歳 ∫ 19歳	20歳 ∫ 24歳	25歳 ∫ 29歳	30歳 ∫ 39歳	40歳 ∫ 49歳	50歳 ∫ 59歳	60歳 ∫ 64歳	65歳 以上	計
発生件数	0	0	0	0	2	4	2	3	6	3	3	23

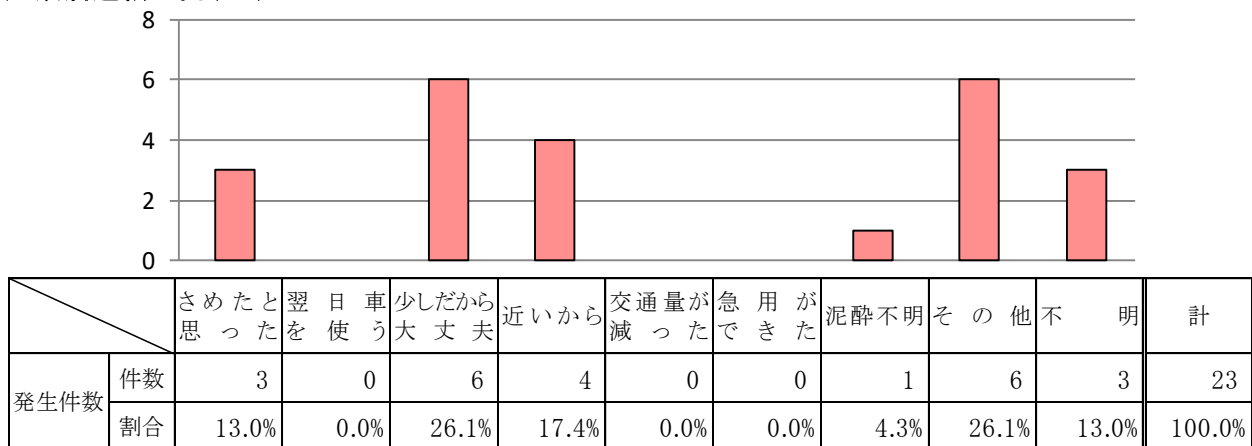
(5) 飲酒の動機(R7)



(6) 飲酒先(R7)



(7) 飲酒運転理由(R7)



参考1 自動車登録台数の推移

年	車種 四 輪 車	軽 四 輪 車	自 動 二 輪	原 付	二 輪 車 計	小 型 特 殊	合 計
平成10年	493,670	266,031	29,977	126,109	156,086	42,782	958,569
平成11年	499,521	272,471	29,434	121,530	150,964	42,191	965,147
平成12年	502,036	282,914	32,457	116,535	148,992	41,468	975,410
平成13年	504,829	292,835	32,170	111,994	144,164	40,758	982,586
平成14年	505,556	303,035	32,008	107,899	139,907	40,045	988,543
平成15年	504,506	312,273	31,736	104,370	136,106	39,566	992,451
平成16年	502,319	322,052	31,841	101,531	133,372	38,969	996,712
平成17年	502,840	333,302	20,507	110,591	131,098	38,036	1,005,276
平成18年	501,848	344,406	21,248	107,876	129,124	37,101	1,012,479
平成19年	496,304	355,446	21,976	105,431	127,407	36,417	1,015,574
平成20年	488,067	365,472	22,337	103,018	125,355	35,639	1,014,533
平成21年	477,837	375,755	23,008	101,188	124,196	34,819	1,012,607
平成22年	471,071	383,058	23,399	98,646	122,045	34,319	1,010,493
平成23年	466,922	387,318	23,680	95,213	118,893	33,941	1,007,074
平成24年	461,954	395,113	23,634	91,983	115,617	33,377	1,006,061
平成25年	459,313	403,074	23,960	89,130	113,090	32,903	1,008,380
平成26年	456,382	412,128	24,385	85,477	109,862	32,537	1,010,909
平成27年	452,884	420,173	24,512	82,342	106,854	31,958	1,011,869
平成28年	451,475	422,904	24,468	78,525	102,993	31,614	1,008,986
平成29年	453,736	423,685	24,289	75,196	99,485	30,370	1,007,276
平成30年	454,469	424,951	24,392	71,757	96,149	30,371	1,005,940
令和元年	453,941	426,876	24,861	68,912	93,773	30,416	1,005,006
令和2年	452,785	427,537	25,358	65,895	91,253	30,249	1,001,824
令和3年	452,555	428,846	25,884	63,713	89,597	30,033	1,001,031
令和4年	451,491	428,528	27,515	62,152	89,667	30,088	999,774
令和5年	451,595	430,689	28,547	60,635	89,182	29,945	1,001,411
令和6年	450,527	432,444	29,404	59,192	88,596	29,714	1,001,281
令和7年	449,705	433,280	29,920	58,086	88,006	29,286	1,000,277

参考2 市町村別の自動車登録台数

警察署 区分	四輪車		二輪車					二輪車計	小型特殊 (含農耕)	合計
	大型・中型	軽四(三輪含)	小型二輪	軽二輪	原付二種	一般原付				
	準中型・ 普通	普通 660cc以下	大型・普通 250cc超	250cc以下 125cc超	125cc以下 50cc超	50cc以下 (特定小型・ミニカー含 む)				
大分市	187,987	155,865	5,980	6,661	7,743	15,651	36,035	2,863	382,750	
別府市	34,430	33,505	1,474	1,314	1,765	5,331	9,884	120	77,939	
中津市	28,375	34,235	1,004	1,370	1,067	2,472	5,913	2,578	71,101	
日田市	21,907	28,436	824	975	759	2,482	5,040	1,173	56,556	
佐伯市	22,910	28,498	752	893	857	2,880	5,382	1,643	58,433	
臼杵市	12,150	16,393	427	467	449	1,581	2,924	1,175	32,642	
津久見市	5,266	6,260	145	152	167	843	1,307	47	12,880	
竹田市	7,555	11,398	269	248	253	1,101	1,871	3,024	23,848	
豊後高田市	8,164	9,961	257	317	259	843	1,676	1,440	21,241	
杵築市	9,985	13,216	302	365	364	987	2,018	1,615	26,834	
宇佐市	20,674	25,385	732	1,011	683	1,776	4,202	3,576	53,837	
豊後大野市	12,116	18,049	481	562	451	1,440	2,934	3,417	36,516	
由布市	11,424	14,455	462	475	529	1,313	2,779	1,957	30,615	
国東市	8,912	13,186	252	259	283	1,080	1,874	1,738	25,710	
東国東郡姫島村	398	973	12	0	20	205	237	0	1,608	
速見郡日出町	9,784	11,256	323	342	367	827	1,859	291	23,190	
玖珠郡九重町	3,540	4,854	149	165	116	387	817	833	10,044	
玖珠郡玖珠町	5,204	7,355	234	265	203	552	1,254	1,796	15,609	
県外	38,924	0	0	0	0	0	0	0	38,924	
合計	449,705	433,280	14,079	15,841	16,335	41,751	88,006	29,286	1,000,277	

※ 四輪(大型・中型・準中型・普通・大特)=R7.4.1現在の県税務課資料

※ 軽四・二輪車・小特=R7.4.1現在の県地方行政局資料

参考3 運転免許保有者数の推移

区分 年	全国の運転免許保有者数の推移				大分県の運転免許保有者数の推移			
	総 数 (人)	対 前 年 増 (%)	男女の区分		総 数 (人)	対 前 年 増 (%)	男女の区分	
			男	女			男	女
			総数(人)	総数(人)			総数(人)	総数(人)
昭和46	28,000,457	—	22,699,349	5,301,108	293,736	—	241,352	52,384
47	29,474,643	5.3	23,675,142	5,799,501	304,384	3.6	248,099	56,285
48	30,778,778	4.4	24,477,063	6,301,715	316,517	4.0	255,536	60,981
49	32,143,688	4.4	25,338,592	6,805,096	332,398	5.0	265,646	66,752
50	33,482,514	4.2	26,106,101	7,376,413	349,533	5.2	275,246	74,287
51	35,148,742	5.0	26,956,923	8,191,819	371,121	6.2	284,817	86,304
52	37,022,954	5.3	27,769,977	9,252,977	397,274	7.0	294,860	102,414
53	39,174,099	5.8	28,730,091	10,444,008	419,987	5.7	303,050	116,937
54	41,042,876	4.8	29,548,200	11,494,676	439,316	4.6	310,377	128,939
55	43,000,383	4.8	30,408,233	12,592,150	460,171	4.7	317,604	142,567
56	44,973,064	4.6	31,212,847	13,760,217	482,155	4.8	324,627	157,528
57	46,978,577	4.5	32,024,310	14,954,267	503,226	4.4	331,459	171,767
58	48,814,356	3.9	32,789,800	16,024,556	522,392	3.8	337,790	184,602
59	50,606,685	3.7	33,542,077	17,064,608	538,712	3.1	342,486	196,226
60	52,347,735	3.4	34,277,091	18,070,644	553,184	2.7	346,964	206,220
61	54,079,827	3.3	35,036,361	19,043,466	567,274	2.5	351,531	215,743
62	55,724,173	3.0	35,752,664	19,971,509	579,897	2.2	355,623	224,274
63	57,423,924	3.1	36,483,593	20,940,331	591,963	2.1	359,643	232,320
平成元	59,159,342	3.0	37,244,077	21,915,265	605,533	2.3	365,159	240,374
2	60,908,993	3.0	38,028,875	22,880,118	619,618	2.3	370,896	248,722
3	62,553,596	2.7	38,773,374	23,780,222	632,085	2.0	375,936	256,149
4	64,172,276	2.6	39,482,617	24,689,659	644,113	1.9	380,469	263,644
5	65,695,677	2.4	40,143,572	25,552,105	655,614	1.8	384,497	271,117
6	67,205,667	2.3	40,793,347	26,412,320	669,060	2.1	389,881	279,179
7	68,563,830	2.0	41,406,176	27,157,654	680,331	1.7	394,585	285,746
8	69,874,878	1.9	41,973,336	27,901,542	692,759	1.8	399,752	293,007
9	71,271,222	2.0	42,578,341	28,692,881	704,297	1.7	404,261	300,036
10	72,733,411	2.1	43,223,086	29,510,325	715,660	1.6	408,621	307,039
11	73,792,756	1.5	43,601,205	30,191,551	722,852	1.0	410,283	312,569
12	74,686,752	1.2	43,865,900	30,820,852	730,245	1.0	412,119	318,126
13	75,550,711	1.2	44,143,259	31,407,452	736,958	0.9	413,878	323,080
14	76,533,877	1.3	44,489,377	32,044,500	745,188	1.1	416,418	328,770
15	77,467,729	1.2	44,786,148	32,681,581	753,258	1.1	418,897	334,361
16	78,246,948	1.0	45,020,226	33,226,722	760,802	1.0	421,383	339,419
17	78,798,821	0.7	45,135,941	33,662,880	765,250	0.6	422,008	343,242
18	79,329,866	0.7	45,257,391	34,072,475	769,206	0.5	422,868	346,338
19	79,907,212	0.7	45,412,614	34,494,598	773,263	0.5	423,763	349,500
20	80,447,842	0.7	45,517,585	34,930,257	776,871	0.5	423,904	352,967
21	80,811,945	0.5	45,539,419	35,272,526	779,180	0.3	423,625	355,555
22	81,010,246	0.2	45,487,010	35,523,236	779,524	0.0	422,493	357,031
23	81,215,266	0.3	45,448,263	35,767,003	780,703	0.2	421,726	358,977
24	81,487,846	0.3	45,437,260	36,050,586	781,942	0.2	420,883	361,059
25	81,860,012	0.5	45,463,791	36,396,221	782,925	0.1	419,911	363,014
26	82,076,223	0.3	45,430,245	36,645,978	782,220	-0.1	417,983	364,237
27	82,150,008	0.1	45,344,259	36,805,749	780,275	-0.2	415,827	364,448
28	82,205,911	0.1	45,255,994	36,949,917	778,031	-0.3	413,416	364,615
29	82,255,195	0.1	45,133,771	37,121,424	774,994	-0.4	410,321	364,673
30	82,314,924	0.1	44,994,702	37,320,222	771,613	-0.4	407,081	364,532
令和元	82,158,428	-0.2	44,778,696	37,379,732	766,591	-0.7	403,321	363,270
2	81,989,887	-0.2	44,596,553	37,393,334	762,354	-0.6	400,227	362,127
3	81,895,559	-0.1	44,459,560	37,435,999	759,128	-0.4	397,822	361,306
4	81,840,549	-0.1	44,330,965	37,509,584	756,034	-0.4	395,733	360,301
5	81,862,728	0.0	44,242,057	37,620,671	752,937	-0.4	393,340	359,597
6	81,742,303	-0.1	44,102,357	37,639,946	749,394	-0.5	390,841	358,553
7	81,510,369	-0.3	43,917,259	37,593,110	744,769	-0.6	388,019	356,750

※免許人口は令和7年12月末現在・警察庁統計資料による。