

令和5年度 3歳児歯科健康診査結果（都道府県+政令市・特別区）

一人平均むし歯数

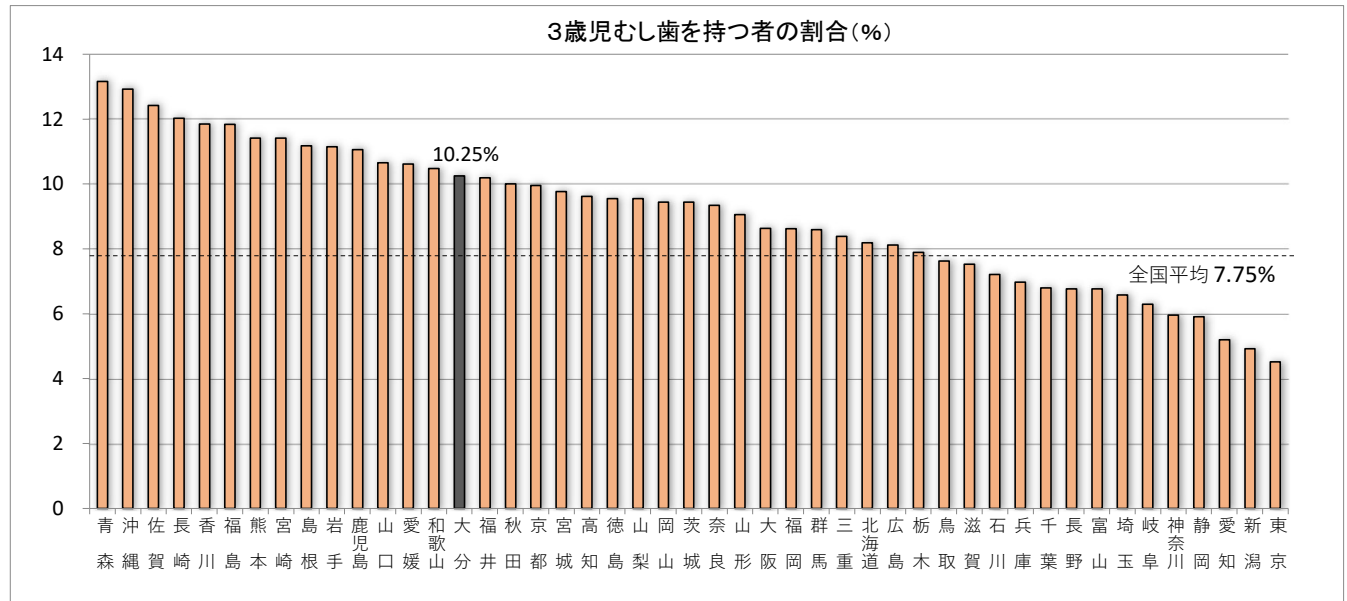
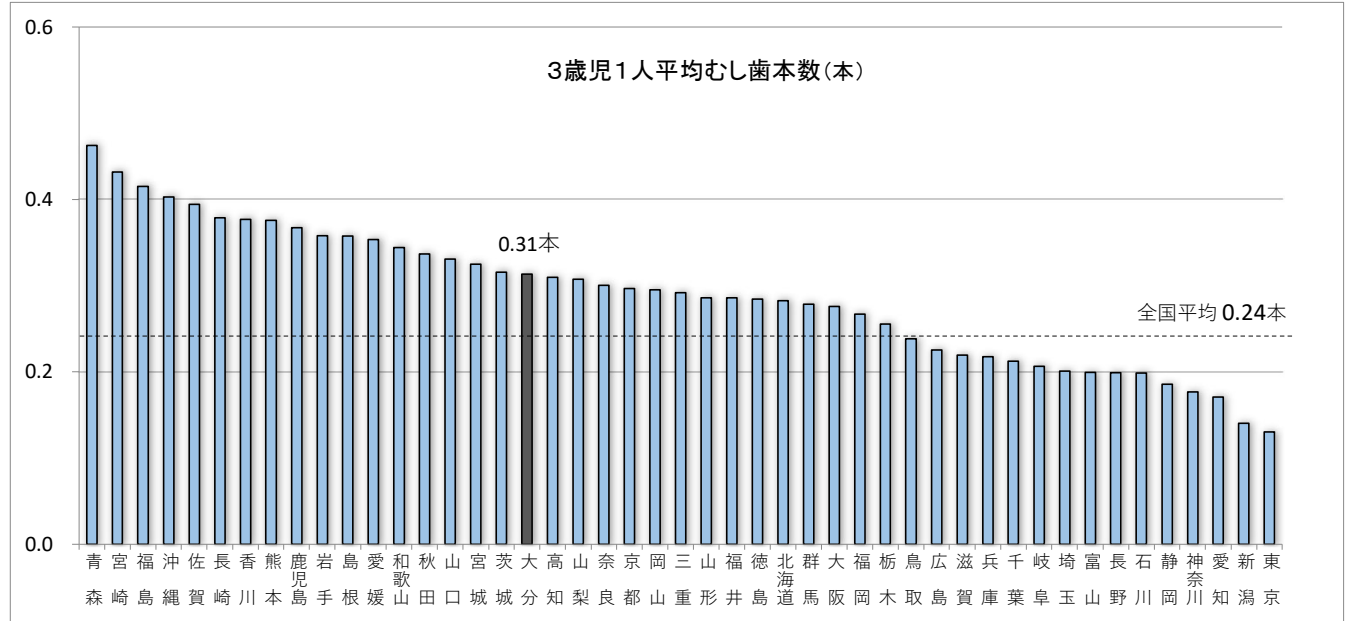
県名	本
1 青森	0.46
2 宮崎	0.43
3 福島	0.42
4 沖縄	0.40
5 佐賀	0.39
6 長崎	0.38
7 香川	0.38
8 熊本	0.38
9 鹿児島	0.37
10 岩手	0.36
11 島根	0.36
12 愛媛	0.35
13 和歌山	0.34
14 秋田	0.34
15 山口	0.33
16 宮城	0.32
17 茨城	0.32
18 大分	0.31
19 高知	0.31
20 山梨	0.31
21 奈良	0.30
22 京都	0.30
23 岡山	0.30
24 三重	0.29
25 山形	0.29
26 福井	0.29
27 徳島	0.28
28 北海道	0.28
29 群馬	0.28
30 大阪	0.28
31 福岡	0.27
32 栃木	0.26
33 鳥取	0.24
34 広島	0.23
35 滋賀	0.22
36 兵庫	0.22
37 千葉	0.21
38 岐阜	0.21
39 埼玉	0.20
40 富山	0.20
41 長野	0.20
42 石川	0.20
43 静岡	0.19
44 神奈川	0.18
45 愛知	0.17
46 新潟	0.14
47 東京	0.13

むし歯を持つ者の割合

県名	%
1 青森	13.15
2 沖縄	12.93
3 佐賀	12.42
4 長崎	12.02
5 香川	11.85
6 福島	11.84
7 熊本	11.42
8 宮崎	11.41
9 島根	11.18
10 岩手	11.15
11 鹿児島	11.06
12 山口	10.65
13 愛媛	10.61
14 和歌山	10.47
15 大分	10.25
16 福井	10.19
17 秋田	10.00
18 京都	9.95
19 宮城	9.77
20 高知	9.62
21 徳島	9.55
22 山梨	9.55
23 岡山	9.43
24 茨城	9.43
25 奈良	9.34
26 山形	9.05
27 大阪	8.63
28 福岡	8.62
29 群馬	8.59
30 三重	8.38
31 北海道	8.19
32 広島	8.12
33 栃木	7.89
34 鳥取	7.63
35 滋賀	7.52
36 石川	7.21
37 兵庫	6.98
38 千葉	6.80
39 長野	6.77
40 富山	6.77
41 埼玉	6.58
42 岐阜	6.30
43 神奈川	5.95
44 静岡	5.91
45 愛知	5.20
46 新潟	4.92
47 東京	4.51

全国平均 0.24

全国平均 7.75



R7.3.25公表分

(令和5年度地域保健・健康増進事業報告)