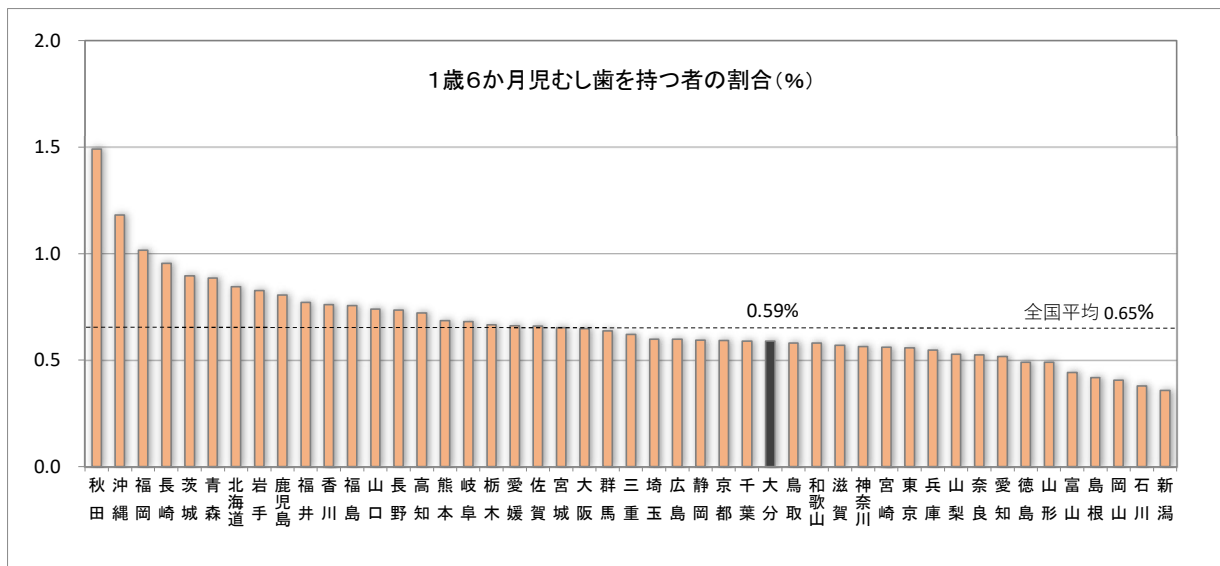
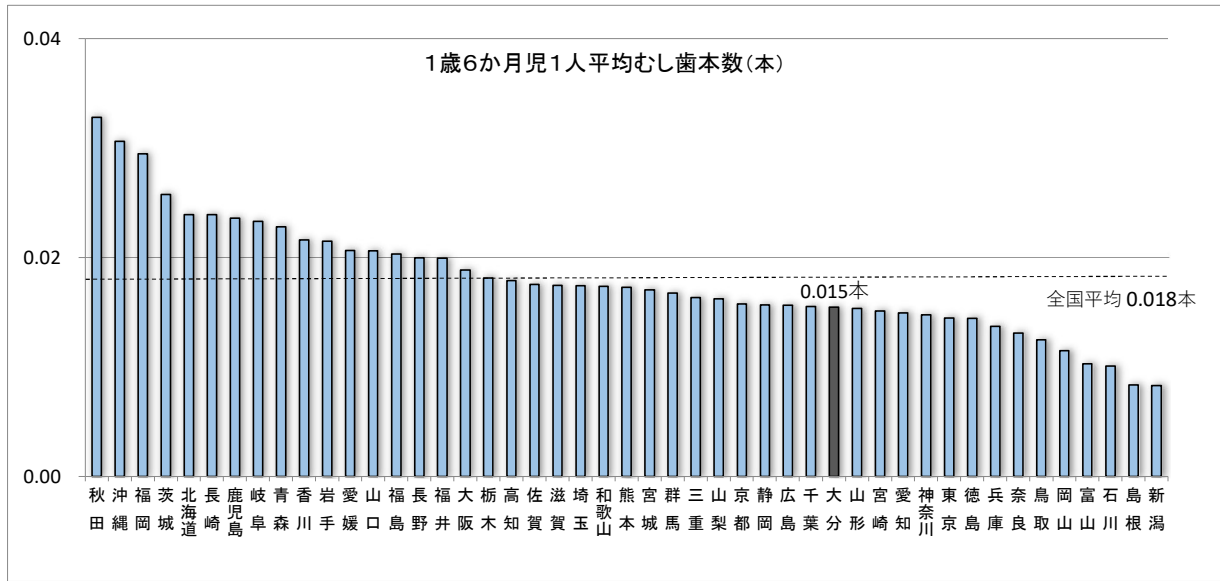


令和5年度 1歳6か月児歯科健康診査実施結果（都道府県+政令市・特別区）

一人平均むし歯数			むし歯を持つ者の割合		
	県名	本		県名	%
1	秋田	0.033	1	秋田	1.49
2	沖縄	0.031	2	沖縄	1.18
3	福岡	0.029	3	福岡	1.02
4	茨城	0.026	4	長崎	0.95
5	北海道	0.024	5	茨城	0.90
6	長崎	0.024	6	青森	0.89
7	鹿児島	0.024	7	北海道	0.84
8	岐阜	0.023	8	岩手	0.83
9	青森	0.023	9	鹿児島	0.81
10	香川	0.022	10	福井	0.77
11	岩手	0.021	11	香川	0.76
12	愛媛	0.021	12	福島	0.76
13	山口	0.021	13	山口	0.74
14	福島	0.020	14	長野	0.73
15	長野	0.020	15	高知	0.72
16	福井	0.020	16	熊本	0.68
17	大阪	0.019	17	岐阜	0.68
18	栃木	0.018	18	栃木	0.66
19	高知	0.018	19	愛媛	0.66
20	佐賀	0.018	20	佐賀	0.66
21	滋賀	0.017	21	宮城	0.65
22	埼玉	0.017	22	大阪	0.65
23	和歌山	0.017	23	群馬	0.64
24	熊本	0.017	24	三重	0.62
25	宮城	0.017	25	埼玉	0.60
26	群馬	0.017	26	広島	0.60
27	三重	0.016	27	静岡	0.59
28	山梨	0.016	28	京都	0.59
29	京都	0.016	29	千葉	0.59
30	静岡	0.016	30	大分	0.59
31	広島	0.016	31	鳥取	0.58
32	千葉	0.016	32	和歌山	0.58
33	大分	0.015	33	滋賀	0.57
34	山形	0.015	34	神奈川	0.56
35	宮崎	0.015	35	宮崎	0.56
36	愛知	0.015	36	東京	0.56
37	神奈川	0.015	37	兵庫	0.55
38	東京都	0.014	38	山梨	0.53
39	徳島	0.014	39	奈良	0.52
40	兵庫	0.014	40	愛知	0.52
41	奈良	0.013	41	徳島	0.49
42	鳥取	0.012	42	山形	0.49
43	岡山	0.011	43	富山	0.44
44	富山	0.010	44	島根	0.42
45	石川	0.010	45	岡山	0.41
46	島根	0.008	46	石川	0.38
47	新潟	0.008	47	新潟	0.36

全国平均 0.018

全国平均 0.65



R7.3.25公表分

(令和5年度地域保健・健康増進事業報告)