

令和6年度 3歳児歯科健康診査結果（都道府県別）

一人平均むし歯数

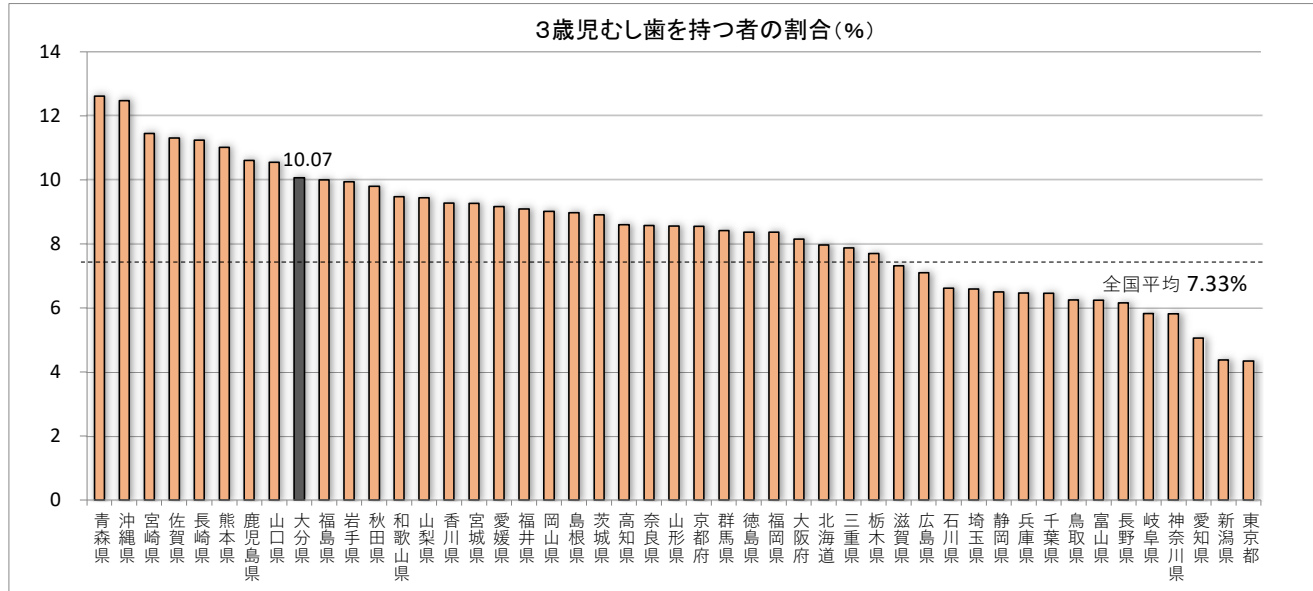
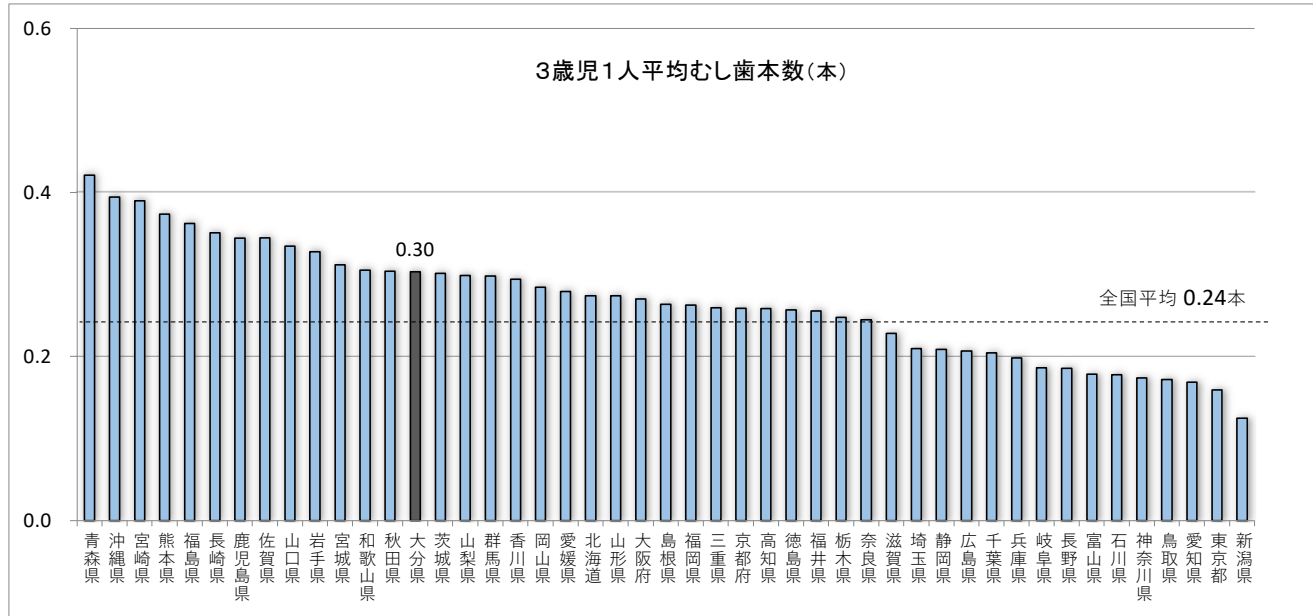
順位	県名	本
1	青森県	0.42
2	沖縄県	0.39
3	宮崎県	0.39
4	熊本県	0.37
5	福島県	0.36
6	長崎県	0.35
7	鹿児島県	0.34
8	佐賀県	0.34
9	山口県	0.33
10	岩手県	0.33
11	宮城県	0.31
12	和歌山県	0.31
13	秋田県	0.30
14	大分県	0.30
15	茨城県	0.30
16	山梨県	0.30
17	群馬県	0.30
18	香川県	0.29
19	岡山県	0.28
20	愛媛県	0.28
21	北海道	0.27
22	山形県	0.27
23	大阪府	0.27
24	島根県	0.26
25	福岡県	0.26
26	三重県	0.26
27	京都府	0.26
28	高知県	0.26
29	徳島県	0.26
30	福井県	0.26
31	栃木県	0.25
32	奈良県	0.24
33	滋賀県	0.23
34	埼玉県	0.21
35	静岡県	0.21
36	広島県	0.21
37	千葉県	0.20
38	兵庫県	0.20
39	岐阜県	0.19
40	長野県	0.19
41	富山県	0.18
42	石川県	0.18
43	神奈川県	0.17
44	鳥取県	0.17
45	愛知県	0.17
46	東京都	0.16
47	新潟県	0.12

むし歯を持つ者の割合

順位	県名	%
1	青森県	12.62
2	沖縄県	12.47
3	宮崎県	11.45
4	佐賀県	11.31
5	長崎県	11.24
6	熊本県	11.02
7	鹿児島県	10.61
8	山口県	10.54
9	大分県	10.07
10	福島県	9.99
11	岩手県	9.93
12	秋田県	9.79
13	和歌山県	9.48
14	山梨県	9.44
15	香川県	9.27
16	宮城県	9.27
17	愛媛県	9.17
18	福井県	9.09
19	岡山県	9.02
20	島根県	8.97
21	茨城県	8.90
22	高知県	8.60
23	奈良県	8.57
24	山形県	8.56
25	京都府	8.54
26	群馬県	8.41
27	徳島県	8.37
28	福岡県	8.36
29	大阪府	8.15
30	北海道	7.97
31	三重県	7.88
32	栃木県	7.70
33	滋賀県	7.31
34	広島県	7.09
35	石川県	6.61
36	埼玉県	6.59
37	静岡県	6.49
38	兵庫県	6.46
39	千葉県	6.46
40	鳥取県	6.25
41	富山県	6.24
42	長野県	6.16
43	岐阜県	5.83
44	神奈川県	5.82
45	愛知県	5.06
46	新潟県	4.38
47	東京都	4.34

全国平均 0.24

全国平均 7.33



R8.3.17公表分

(令和6年度地域保健・健康増進事業報告)