

(注) 地図に準ずる図面は、土地の区画を明確にした不動産登記法所定の地図が備え付けられるまでの間、これに代わるものとして備え付けられている図面で、土地の位置及び形状の概略を記載した図面です。



請求部分	所在	玖珠郡玖珠町大字帆足字上ノ市				地番	14番1	
出力尺	1/600	精度区分	座標系番号又は記号	分類	地図に準ずる図面		種類	旧土地台帳附属地図
作成年月日				備付年月日(原図)			補事項	

これは地図に準ずる図面に記録されている内容を証明した書面である。

(大分地方法務局日田支局管轄)

令和5年4月12日
大分地方法務局

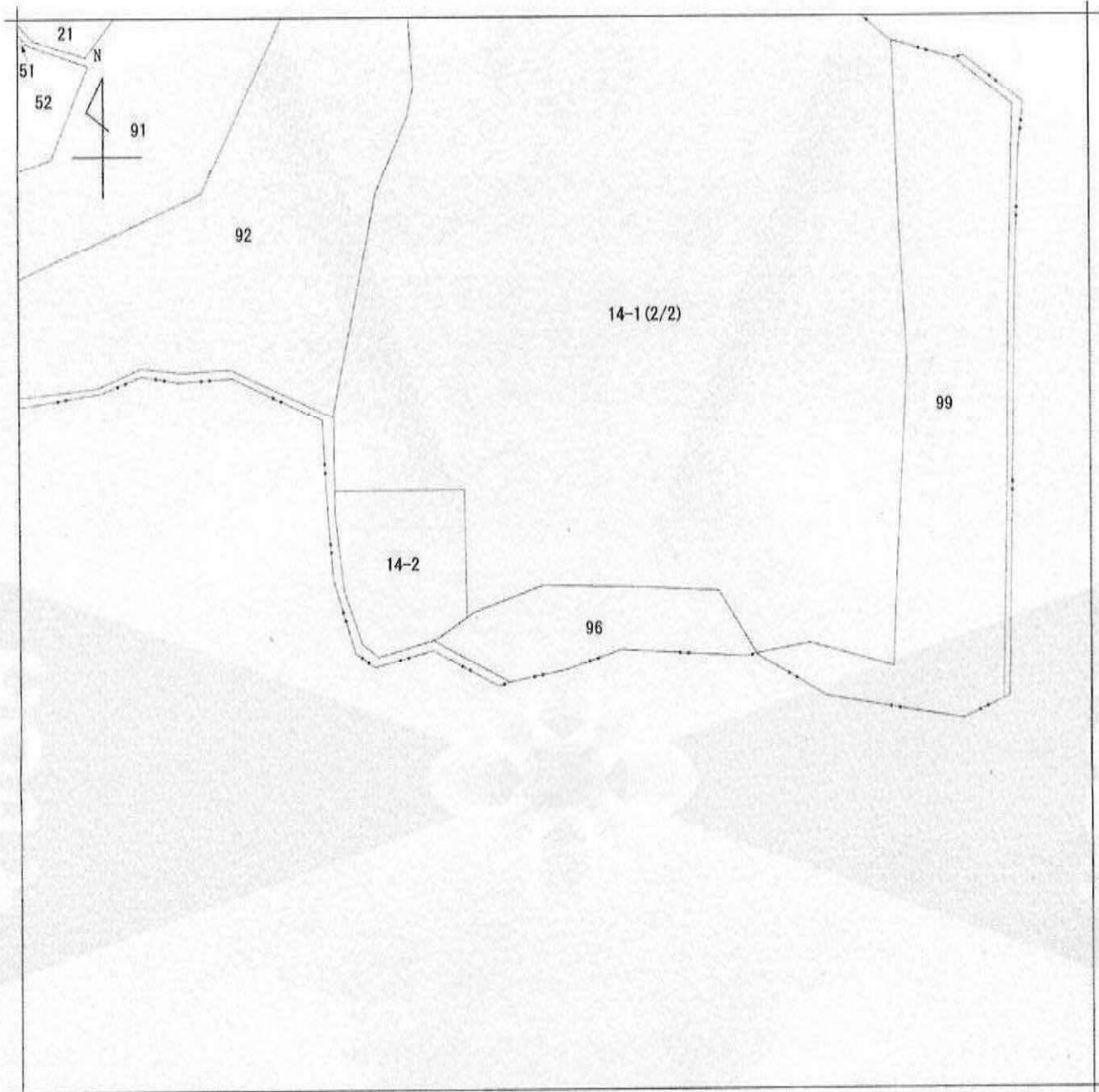
請求番号：18-1
(1/2)

登記官

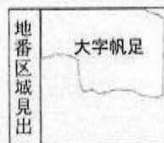
檀英俊



公用



(注) 地図に準ずる図面は、土地の区画を明確にした不動産登記法所定の地図が備え付けられるまでの間、これに代わるものとして備え付けられている図面で、土地の位置及び形状の概略を記載した図面です。



請求部	所在	玖珠郡玖珠町大字帆足字上ノ市				地番	14番1	
出力尺	1/600	精度区分	座標系番号又は記号	分類	地図に準ずる図面		種類	旧土地台帳附属地図
作成年月日				備付年月日(原図)			補事項	

これは地図に準ずる図面に記録されている内容を証明した書面である。

(大分地方法務局日田支局管轄)

令和5年4月12日
大分地方法務局

請求番号：18-1
(2/2)

登記官

檀英俊



公用