

(世界測地系の座標値)

測点	X <sub>n</sub>	Y <sub>n</sub>	(X <sub>n+1</sub> - X <sub>n</sub> )Y <sub>n</sub>
K1	31791.454	14423.078	-324605.793468
K3	31774.914	14416.820	-208496.050840
KA52	31776.992	14412.857	65751.453634
KA59	31779.476	14403.343	57411.725198
KA57	31780.978	14401.553	92645.190449
KA55	31785.909	14402.326	236803.044092
K8	31797.420	14407.309	79888.528405
倍面積			-601.902530
面積			300.9512650
地積			300.95 m <sup>2</sup>

残地番 (A) 14-1			
公簿	12692.3328485	総計	300.9512650
		残地	12391.3815835
		地積	12391.38 m <sup>2</sup>

座標一覧表

点名	X座標	Y座標	標高
KA51	31770.131	14425.945	コンクリート杭
KA53	31803.192	14409.807	コンクリート杭

本測量に使用した与点(電子基準点)

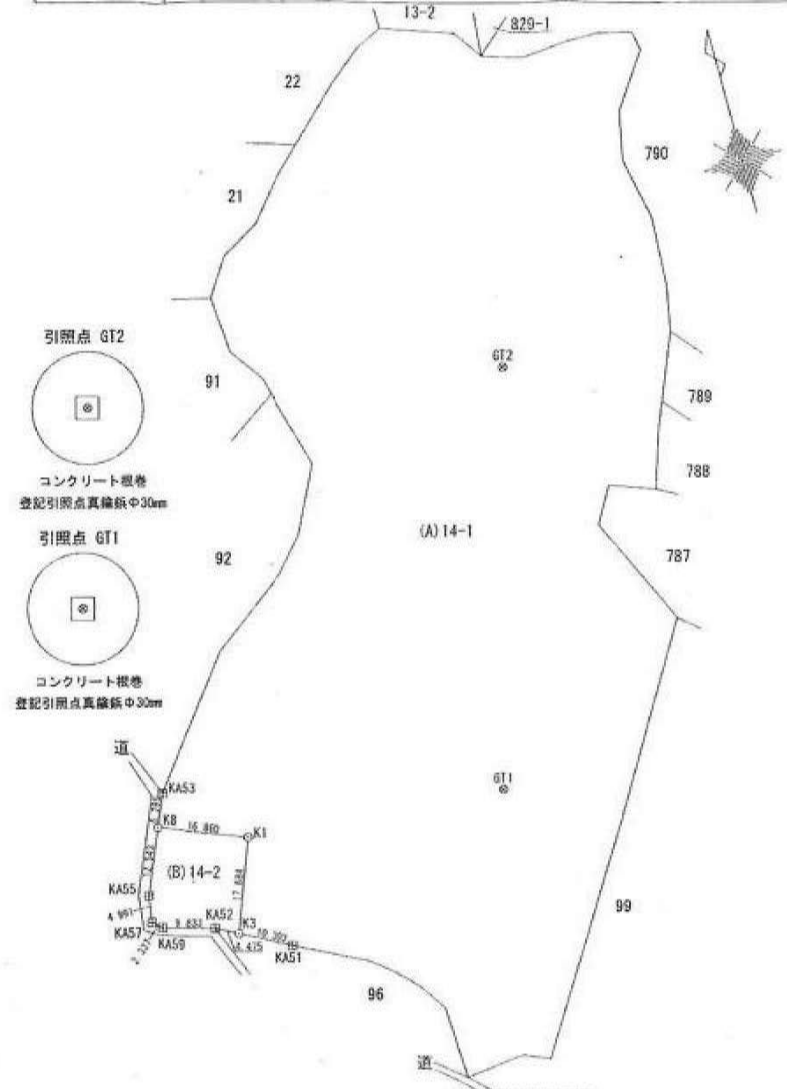
点名	X座標	Y座標
玖珠	29978.788	11284.438
院内	42595.173	27136.818

座標系	Ⅱ系
測量年月日	令和5年1月27日

引照点

点名(種類)	X座標	Y座標
GT2(登記引照点真鍮板)	31862.061	14491.186
GT1(登記引照点真鍮板)	31787.208	14470.967

記号	標識の種類
田	コンクリート杭
田	プラスチック杭
田	金属プレート
田	金属釘



作成者 大分市下郡山の手20番1号  
 土地家屋調査士 岩田真二郎 (令和 5年 3月 6日作成)

申請人 大分県知事 広瀬勝貞  
 縮尺 1/1000

