

令和 7 年11月26日

# 交通事故情報

(令和 7 年10月末現在)

大分県警察本部交通部交通企画課

# 目 次

交通事故発生概況	1
各警察署別交通事故発生状況	4
警察署別事故発生状況	5
警察署別・主要事故の構成比表	7
警察署・道路形状・事故類型・時間別事故発生状況	8
市町村別事故発生状況	9
市町村別安全運転管理者選任事業所の事故発生状況	10
路線別警察署別時間別事故発生状況	11
警察署別追突事故発生状況	14
警察署別自転車事故発生状況	15
警察署別高齢者事故発生状況	16
警察署別高齢者(第1当)事故発生状況	17
警察署別飲酒運転事故発生状況	18
警察署別安全運転管理者選任事業所の事故発生状況	19

## 凡 例

高齢者事故	…	年齢65歳以上の者が関与した事故
若年者事故	…	16歳~24歳の者が関与した事故
二輪車事故	…	大型自動二輪車、普通自動二輪車、一般原動機付自転車の事故
原付事故	…	一般原動機付自転車の事故
こどもの事故	…	中学生以下の者が関与した事故
第1当事者 (第1当)	…	事故における過失割合が重い者 過失割合が同程度の場合には怪我の程度が軽い者

# 交通事故発生概況

## 1 発生状況

(令和7年10月末)

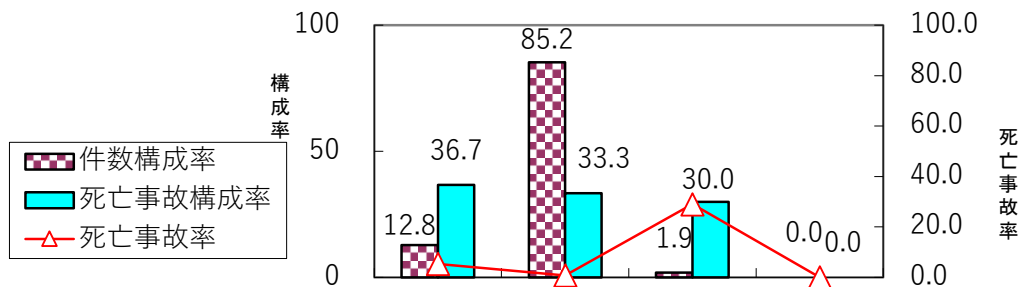
	件数	死者数	負傷者数		
			重傷	軽傷	計
R7	1,604	30	175	1,790	1,965
R6	1,719	22	164	1,972	2,136
増減数	-115	8	11	-182	-171
増減率	-6.7	36.4	6.7	-9.2	-8.0

## 2 違反別

	件数	
	R7	R6
安全運転義務	1,212	1,329
ハンドル操作	23	24
ブレーキ操作	91	99
前方不注意	474	558
動静不注意	170	186
安全不確認	423	440
安全速度	12	6
その他	19	16
徐行・一時不停止	48	34
交差点安全進行	127	133
信号無視	64	52
優先通行妨害	17	19
歩行者等妨害	76	96
その他	60	56

※ 歩行者妨害等は横断歩行者・歩行者通行・横断自転車を含む

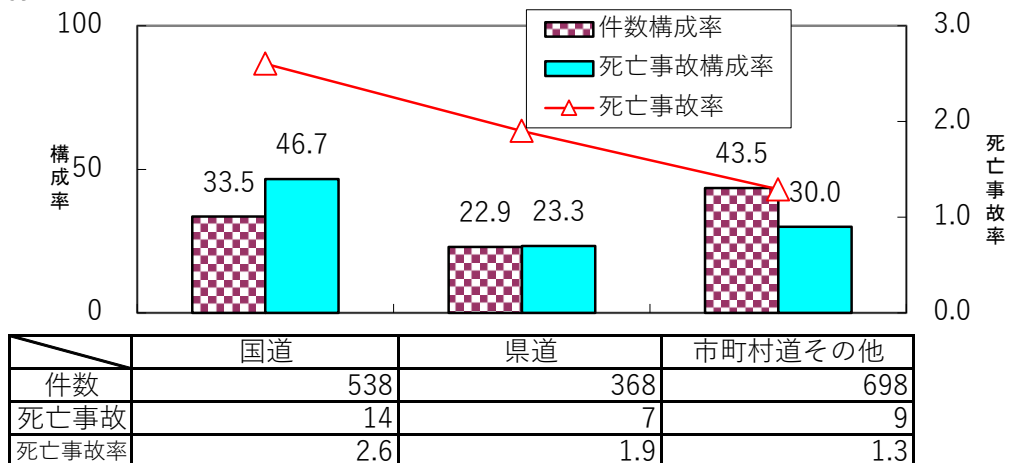
## 3 事故類型別



	人対車	車両相互	車両単独	列車
件数	206	1,367	31	0
死亡事故	11	10	9	0
死亡事故率	5.3	0.7	29.0	0.0

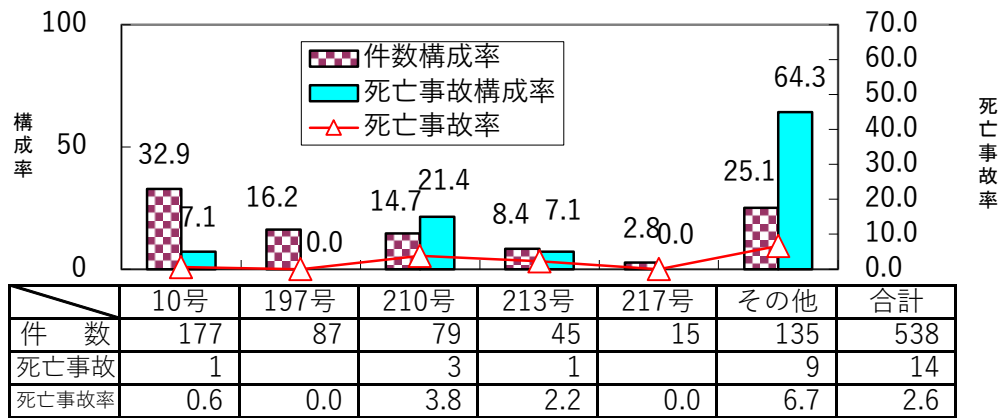
※ 死亡事故率 = 死亡事故件数 ÷ 交通事故件数 × 100

## 4 路線別



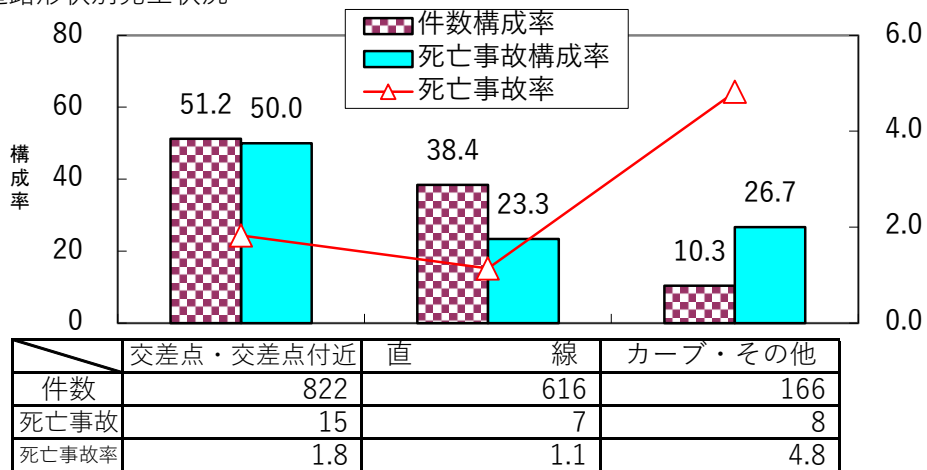
※ 高速・自専道・空港道路は国道に含む

◎ 国道別



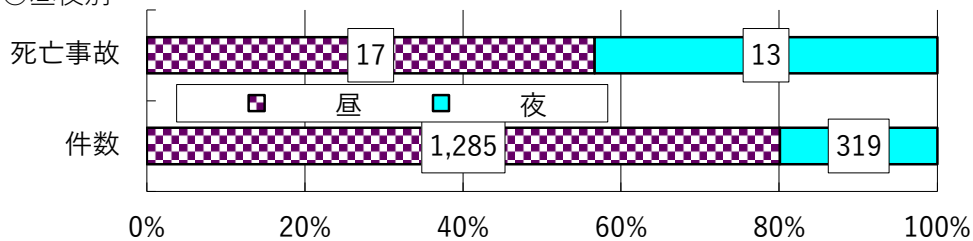
※ 高速・自専道・空港道路は国道に含む

5 道路形状別発生状況

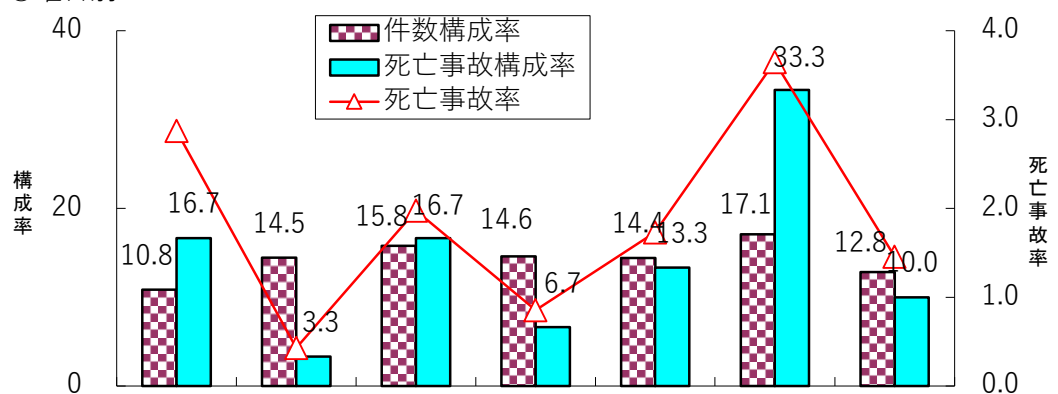


6 曜日別・昼夜別発生状況

○昼夜別



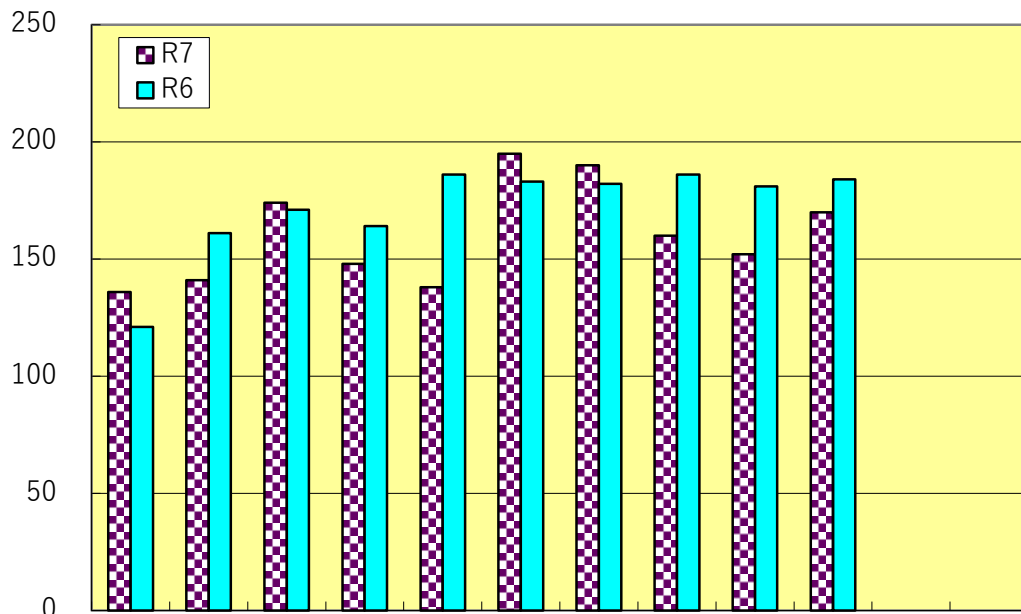
○曜日別



		日	月	火	水	木	金	土	合計
件数	昼	131	184	198	200	196	208	168	1,285
	夜	43	48	55	34	35	66	38	319
死亡事故	昼	4	1	2	1	3	4	2	17
	夜	1	0	3	1	1	6	1	13
死亡事故率	昼	3.1	0.5	1.0	0.5	1.5	1.9	1.2	1.3
	夜	2.3	0.0	5.5	2.9	2.9	9.1	2.6	4.1

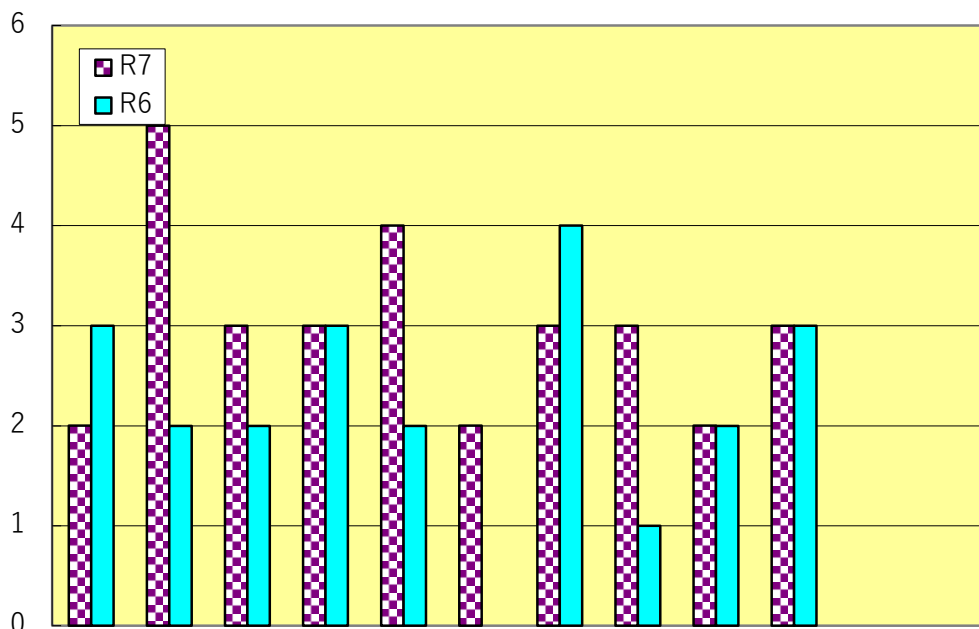
## 7 月別発生状況

○ 発生件数



	1月	2月	3月	4月	5月	6月	7月	8月	9月	10月	11月	12月	合 計
R7	136	141	174	148	138	195	190	160	152	170			1,604
R6	121	161	171	164	186	183	182	186	181	184			1,719
増 減 数	15	-20	3	-16	-48	12	8	-26	-29	-14	0	0	-115
増 減 率	12.4	-12.4	1.8	-9.8	-25.8	6.6	4.4	-14.0	-16.0	-7.6	#DIV/0!	#DIV/0!	-6.7

○ 死者数



	1月	2月	3月	4月	5月	6月	7月	8月	9月	10月	11月	12月	合 計
R7	2	5	3	3	4	2	3	3	2	3			30
R6	3	2	2	3	2	0	4	1	2	3			22
増 減 数	-1	3	1	0	2	2	-1	2	0	0	0	0	8
増 減 率	-33.3	150.0	50.0	0.0	100.0	#DIV/0!	-25.0	200.0	0.0	0.0	#DIV/0!	#DIV/0!	36.4

### 各警察署別交通事故発生状況

(単位：負傷者数) は前年比プラス項目

		県 傷 者 数	いつ																								どこで							だれが																			どのように											
			月										時間帯										曜日						路線							小学生	中学生	高校生	高齢者	その他	高齢者 第1当 件数	県外 高齢者 第1当 件数	当事者種別					事故類型					違反（第一当）											
			1月	2月	3月	4月	5月	6月	7月	8月	9月	10月	0-2	2-4	4-6	6-8	8-10	10-12	12-14	14-16	16-18	18-20	20-22	22-24	日	月	火	水	木	金	土	国道	県道	市町村道	高速	その他	通学中	その他	通学中	その他	通学中	その他	歩行者	その他	その他	第1 当件数	軽車両 自転車 その他	歩行者	その他	人対人	車対車 正面衝突 追突	車対物 出会い頭 その他	車単独	列車	違反 不注意	安全 不確認								
			1	2	3	4	5	6	7	8	9	10	0-2	2-4	4-6	6-8	8-10	10-12	12-14	14-16	16-18	18-20	20-22	22-24	日	月	火	水	木	金	土	国道	県道	市町村道	高速	その他	通学中	その他	通学中	その他	通学中	その他	歩行者	その他	その他	第1 当件数	軽車両 自転車 その他	歩行者	その他	人対人	車対車 正面衝突 追突	車対物 出会い頭 その他	車単独	列車	違反 不注意	安全 不確認								
大分中央	R7	648	42	47	81	61	54	86	74	77	63	63	9	8	8	75	92	66	66	77	110	91	36	10	82	73	111	116	100	83	83	183	134	298	0	33	4	16	2	9	16	7	22	71	501	138	9	444	40	87	0	76	1	77	0	4	266	167	127	7	181	158		
	R6	727	58	74	61	73	94	70	65	93	73	66	9	7	13	95	90	67	69	99	98	100	70	10	73	103	112	124	112	81	205	190	295	0	37	2	13	5	5	19	18	26	70	569	134	6	486	60	110	0	71	0	71	0	5	340	158	149	4	253	164			
	増減	-79	-16	-27	20	-12	-40	16	9	-16	-10	-3	0	1	-5	-20	2	-1	-3	-22	12	-9	-34	0	9	-30	-1	-8	-12	-39	2	-22	-56	3	0	-4	2	3	-3	4	-3	-11	-4	1	-68	4	3	-42	-20	-23	0	5	1	6	0	-1	-74	9	-22	3	-72	-6		
大分東	R7	234	20	14	21	18	22	33	26	29	23	28	1	1	3	31	24	28	29	25	41	24	17	10	25	35	33	32	28	50	31	52	68	104	0	10	1	10	0	5	6	9	2	22	179	52	3	175	18	30	0	11	0	11	0	7	87	73	56	0	85	75		
	R6	289	8	31	22	26	36	35	26	40	30	35	6	3	4	43	35	32	27	28	66	21	16	8	31	43	37	45	40	57	36	52	93	122	0	22	1	9	2	3	9	12	7	20	226	51	6	208	17	39	0	25	0	25	0	12	130	66	52	4	80	78		
	増減	-55	12	-17	-1	-8	-14	-2	0	-11	-7	-7	-5	-2	-1	-12	-11	-4	2	-3	-25	3	1	2	-6	-8	-4	-13	-12	-7	-5	0	-25	-18	0	-12	0	1	-2	2	-3	-3	-5	2	-47	1	-3	-33	1	-9	0	-14	0	-14	0	-5	-43	7	4	-4	5	-3		
大分南	R7	197	16	18	26	23	20	19	23	17	22	15	1	2	2	19	29	16	34	34	24	16	14	6	23	32	29	25	30	31	27	76	41	64	0	16	2	2	2	2	5	6	9	36	133	52	4	133	16	21	0	27	0	27	0	15	65	43	47	0	71	67		
	R6	219	25	21	28	24	22	13	21	24	20	19	2	1	6	30	23	21	20	35	42	30	9	0	20	32	24	40	36	38	29	109	37	65	0	8	0	6	2	4	7	5	10	23	162	55	4	169	10	21	0	19	0	19	0	8	112	36	44	0	91	60		
	増減	-22	-9	-3	-2	-1	-2	6	-2	-7	2	-4	-1	1	-4	-11	6	-5	14	-1	-18	-14	5	6	3	0	5	-15	-6	-7	-2	-33	4	-1	0	8	2	-4	0	-2	-2	1	-1	13	-29	-3	0	-36	6	0	0	8	0	8	0	7	-47	7	3	0	-20	7		
別府	R7	186	16	14	13	32	19	16	20	15	15	26	1	3	0	16	19	27	20	29	25	19	10	7	33	26	30	18	23	28	28	45	58	67	0	16	1	6	1	7	1	5	11	20	134	34	10	127	19	15	0	25	0	25	0	4	55	42	57	3	51	63		
	R6	192	18	8	23	14	21	26	26	25	19	12	4	2	2	15	22	27	22	26	28	25	12	7	14	27	31	23	36	43	18	73	39	68	0	12	0	1	0	0	2	0	10	24	155	47	10	132	18	14	0	27	1	27	0	1	63	47	52	2	57	56		
	増減	-6	-2	6	-10	18	-2	-10	-6	-10	-4	14	-3	1	-2	1	-3	0	-2	3	-3	4	-2	0	19	-1	-1	-5	-13	-15	10	-28	19	-1	0	4	1	5	1	7	-1	5	1	-4	-21	-13	0	-5	1	1	0	-2	-1	-2	0	3	-8	-5	5	1	-6	7		
件案日出	R7	61	6	2	9	4	3	4	14	6	4	9	0	0	1	4	4	7	11	12	13	4	3	2	11	11	8	7	5	16	3	34	8	14	0	5	1	0	0	0	1	0	5	4	50	18	2	48	0	2	0	11	0	10	0	5	27	6	12	1	24	8		
	R6	102	8	6	8	7	6	9	8	10	28	12	0	0	0	6	20	9	8	13	26	10	9	1	1	13	19	12	9	29	19	68	11	18	0	5	0	12	1	2	2	1	2	11	71	23	0	91	0	5	0	6	0	6	0	4	60	12	20	0	62	15		
	増減	-41	-2	-4	1	-3	-3	-5	6	-4	-24	3	0	0	1	-2	-16	-2	3	-1	-13	-6	-6	1	10	-2	-11	-5	-4	-13	-16	-34	-3	-4	0	0	1	-12	-1	-2	-1	-1	3	-7	-21	-5	2	-43	0	-3	0	5	0	4	0	1	-33	-6	-8	1	-38	-7		
国東	R7	13	1	1	3	0	0	1	1	2	2	2	0	0	0	0	5	2	3	1	1	0	0	0	1	2	0	1	3	5	1	5	3	2	0	3	0	0	0	0	0	0	1	4	8	8	0	11	0	0	2	0	2	0	0	1	7	3	0	2	6			
	R6	19	0	0	2	3	2	5	1	2	2	2	0	0	0	3	2	3	6	3	0	2	0	0	2	3	6	1	4	1	2	10	6	3	0	0	0	0	2	1	0	1	5	9	9	0	13	1	3	0	2	0	1	1	0	5	9	3	0	5	6			
	増減	-6	1	1	1	-3	-2	-4	0	0	0	0	0	0	0	-3	3	-1	-3	-2	1	-1	0	0	-1	-1	-6	0	-1	4	-1	-5	-3	-1	0	3	0	0	-2	-1	0	-1	0	-1	-1	-1	0	-2	-1	-3	0	0	0	1	-1	0	-4	-2	0	0	-3	0		
豊後高田	R7	21	3	2	0	1	2	4	1	4	2	2	1	0	0	5	0	3	3	2	1	4	2	0	2	0	4	3	2	7	3	10	6	5	0	0	0	0	1	0	0	1	1	6	12	11	0	15	1	3	0	2	0	2	0	2	0	1	9	5	4	0	5	7
	R6	25	1	3	3	2	4	6	1	1	2	2	1	0	0	4	6	5	2	5	2	0	0	0	5	4	3	4	1	3	5	6	10	6	0	3	0	1	0	0	1	0	2	6	15	13	0	21	1	1	0	2	0	2	0	3	9	6	4	1	9	7		
	増減	-4	2	-1	-3	-1	-2	-2	0	3	0	0	0	0	0	1	-6	-2	1	-3	-1	4	2	0	-3	-4	1	-1	1	4	-2	4	-4	-1	0	-3	0	-1	1	0	-1	1	-1	0	-3	-2	0	-6	0	2	0	0	0	0	0	0	-2	0	-1	0	-1	-4	0	
宇佐	R7	86	6	12	14	1	5	15	12	6	8	7	0	0	0	13	12	12	14	16	9	4	2	3	20	15	13	8	17	10	44	19	17	0	6	0	0	1	3	0	1	3	13	65	21	10	72	0	8	0	6	0	6	0	8	35	18	18	1	32	21			
	R6	101	7	10	12	9	6	10	14	7	11	15	2	2	0	6	16	12	10	19	26	3	5	0	9	20	12	17	17	13	13	50	23	22	0	6	0	5	2	1	1	2	5	22	63	24	4	79	5	8	0	9	0	9	0	8	45	16	22	1	50	15		
	増減	-15	-1	2	2	-8	-1	5	-2	-1	-3	-8	-2	-2	0	7	-4	0	4	-3	-17	1	-1	2	-6	0	3	-4	-9	4	-3	-6	-4	-5	0	0	0	-5	-1	2	-1	-1	-2	-9	2	-3	6	-7	-5	0	0	-3	0	-3	0	0	0	-10	2	-4	0	-18	6	
中津	R7	165	9	30	18	12	17	17	15	17	17	13	0	2	1	13	26	21	30	14	30	14	11	3	25	28	15	21	20	28	28	43	65	49	0	8	2	8	3	5	1	3	2	25	116	36	18	127	4	19	0	14	1	14	0	9	73	37	31	1	53	37		
	R6	144	10	13	13	15	7	18	17	14	12	25	1	0	2	16	20	18	18	13	32	19	4	1	16	27	17	20	21	17	26	56	45	33	0	10	3	1	3	5	1	6	3	21	101	29	9	107	7	18	0	12	0	11	0	9	65	29	29	1	52	35		
	増減	21	-1	17	5	-3	10	-1	-2	3	5	-12	-1	2	-1	-3	6	3	12	1	-2	-5	7	2	9	1	-2	1	-1	11	2	-13	20	16	0	-2	-1	7	0	0	0	0	-3	-1	4	15	7	9	20	-3	1	0	2	1	3	0	0	8	8	2	0	1	2	
玖珠	R7	29	3	1	1	3	4	5	5	1	4	2	0	0	0	2	3	7	1	1	8	1	6	0	4	1	3	6	7	4	20	4	4	0	1	0	0	1	0	0	0	3	4	21	8	7	19	5	1	0	4	0												

# 警察署別事故発生状況

令和7年10月 末

区分 警察署別	件 数				死 者				重 傷				軽 傷				傷 者 計			
	7年	6年	増減数	増減率	7年	6年	増減数	増減率	7年	6年	増減数	増減率	7年	6年	増減数	増減率	7年	6年	増減数	増減率
大 分 中 央	545	586	-41	-7.0	6		6	600.0	51	41	10	24.4	597	686	-89	-13.0	648	727	-79	-10.9
大 分 東	192	234	-42	-17.9	4	2	2	100.0	16	19	-3	-15.8	218	270	-52	-19.3	234	289	-55	-19.0
大 分 南	170	170			2	1	1	100.0	29	19	10	52.6	168	200	-32	-16.0	197	219	-22	-10.0
別 府	145	160	-15	-9.4	2	1	1	100.0	27	19	8	42.1	159	173	-14	-8.1	186	192	-6	-3.1
杵 築 日 出	53	66	-13	-19.7	1		1	100.0	4	7	-3	-42.9	57	95	-38	-40.0	61	102	-41	-40.2
国 東	12	18	-6	-33.3		1	-1	-100.0	2	2			11	17	-6	-35.3	13	19	-6	-31.6
豊 後 高 田	21	24	-3	-12.5	1		1	100.0	1	4	-3	-75.0	20	21	-1	-4.8	21	25	-4	-16.0
宇 佐	71	80	-9	-11.3	2	3	-1	-33.3	1	6	-5	-83.3	85	95	-10	-10.5	86	101	-15	-14.9
中 津	122	112	10	8.9	1	1			12	6	6	100.0	153	138	15	10.9	165	144	21	14.6
玖 珠	27	20	7	35.0	2	1	1	100.0	8	2	6	300.0	21	24	-3	-12.5	29	26	3	11.5
日 田	64	76	-12	-15.8	3	4	-1	-25.0	6	14	-8	-57.1	75	80	-5	-6.3	81	94	-13	-13.8
竹 田	12	13	-1	-7.7	3	2	1	50.0		3	-3	-100.0	14	10	4	40.0	14	13	1	7.7
豊 後 大 野	33	22	11	50.0	1	2	-1	-50.0	1	3	-2	-66.7	39	20	19	95.0	40	23	17	73.9
佐 伯	56	63	-7	-11.1	2	2			9	12	-3	-25.0	60	65	-5	-7.7	69	77	-8	-10.4
臼杵津久見	58	56	2	3.6		2	-2	-100.0	7	6	1	16.7	68	53	15	28.3	75	59	16	27.1
高 速 隊	23	19	4	21.1					1	1			45	25	20	80.0	46	26	20	76.9
合 計	1604	1719	-115	-6.7	30	22	8	36.4	175	164	11	6.7	1790	1972	-182	-9.2	1965	2136	-171	-8.0

# 警察署別事故発生状況

令和 7年 10月 中

区分 警察署別	件 数				死 者				重 傷				軽 傷				傷 者 計			
	7年	6年	増減数	増減率	7年	6年	増減数	増減率	7年	6年	増減数	増減率	7年	6年	増減数	増減率	7年	6年	増減数	増減率
大 分 中 央	52	59	-7	-11.9					4	5	-1	-20.0	59	61	-2	-3.3	63	66	-3	-4.5
大 分 東	23	28	-5	-17.9		1	-1	-100.0	1	1			27	34	-7	-20.6	28	35	-7	-20.0
大 分 南	16	15	1	6.7	2		2	200.0	6	2	4	200.0	9	17	-8	-47.1	15	19	-4	-21.1
別 府	17	12	5	41.7					7	2	5	250.0	19	10	9	90.0	26	12	14	116.7
杵 築 日 出	7	9	-2	-22.2					1		1	100.0	8	12	-4	-33.3	9	12	-3	-25.0
国 東	2	2								1	-1	-100.0	2	1	1	100.0	2	2		
豊 後 高 田	2	2											2	2			2	2		
宇 佐	6	10	-4	-40.0									7	15	-8	-53.3	7	15	-8	-53.3
中 津	10	20	-10	-50.0		1	-1	-100.0	1	1			12	24	-12	-50.0	13	25	-12	-48.0
玖 珠	2	2											2	4	-2	-50.0	2	4	-2	-50.0
日 田	6	8	-2	-25.0						2	-2	-100.0	9	9			9	11	-2	-18.2
竹 田		2	-2	-100.0						1	-1	-100.0		1	-1	-100.0		2	-2	-100.0
豊 後 大 野	5	3	2	66.7					1		1	100.0	4	3	1	33.3	5	3	2	66.7
佐 伯	11	6	5	83.3	1		1	100.0	1		1	100.0	10	8	2	25.0	11	8	3	37.5
臼 杵 津 久 見	7	4	3	75.0		1	-1	-100.0	1		1	100.0	8	4	4	100.0	9	4	5	125.0
高 速 隊	4	2	2	100.0									5	2	3	150.0	5	2	3	150.0
合 計	170	184	-14	-7.6	3	3			23	15	8	53.3	183	207	-24	-11.6	206	222	-16	-7.2



# 警察署別・主要事故の構成比表

令和 7年 10月 末

署別	区分 年別	全事故 件数	高齢者事故		若年者事故		２輪車事故		(内)原付事故		女性ドライバー		安管事業所事故		歩行者事故		自転車事故		こどもの事故		高校生事故		飲酒事故	
			件数	構成比	件数	構成比	件数	構成比	件数	構成比	件数	構成比	件数	構成比	件数	構成比	件数	構成比	件数	構成比	件数	構成比	件数	構成比
大分中央	7	545	201	36.9	155	28.4	49	9.0	21	3.9	174	31.9	109	20.0	79	14.5	94	17.2	38	7.0	24	4.4	4	0.7
	6	586	198	33.8	179	30.5	66	11.3	24	4.1	217	37.0	101	17.2	71	12.1	111	18.9	30	5.1	36	6.1	2	0.3
大分東	7	192	67	34.9	47	24.5	18	9.4	7	3.6	62	32.3	28	14.6	12	6.3	31	16.1	21	10.9	16	8.3	2	1.0
	6	234	67	28.6	82	35.0	27	11.5	11	4.7	85	36.3	25	10.7	23	9.8	39	16.7	14	6.0	20	8.5	7	3.0
大分南	7	170	74	43.5	47	27.6	16	9.4	5	2.9	60	35.3	3	1.8	28	16.5	21	12.4	9	5.3	12	7.1	5	2.9
	6	170	72	42.4	45	26.5	13	7.6	6	3.5	51	30.0	7	4.1	19	11.2	20	11.8	11	6.5	11	6.5	3	1.8
別府	7	145	57	39.3	40	27.6	19	13.1	7	4.8	56	38.6	12	8.3	25	17.2	15	10.3	15	10.3	7	4.8	2	1.4
	6	160	66	41.3	42	26.3	20	12.5	10	6.3	60	37.5	11	6.9	29	18.1	14	8.8	1	0.6	3	1.9		0.0
杵築日出	7	53	26	49.1	14	26.4	1	1.9	1	1.9	18	34.0	5	9.4	10	18.9	3	5.7	2	3.8	1	1.9	1	1.9
	6	66	30	45.5	22	33.3		0.0		0.0	20	30.3	14	21.2	6	9.1	5	7.6	6	9.1	3	4.5		0.0
国東	7	12	9	75.0	2	16.7		0.0		0.0	6	50.0	1	8.3	2	16.7		0.0		0.0		0.0		0.0
	6	18	12	66.7	3	16.7	1	5.6	1	5.6	11	61.1		0.0	3	16.7	3	16.7	3	16.7	1	5.6		0.0
豊後高田	7	21	14	66.7	4	19.0	2	9.5	1	4.8	10	47.6	2	9.5	3	14.3	3	14.3	1	4.8	1	4.8		0.0
	6	24	17	70.8	5	20.8	1	4.2		0.0	7	29.2	5	20.8	2	8.3	1	4.2	1	4.2	1	4.2		0.0
宇佐	7	71	29	40.8	13	18.3		0.0		0.0	25	35.2	12	16.9	7	9.9	8	11.3	4	5.6	1	1.4		0.0
	6	80	38	47.5	20	25.0	6	7.5	2	2.5	30	37.5	11	13.8	9	11.3	10	12.5	8	10.0	4	5.0	1	1.3
中津	7	122	54	44.3	28	23.0	6	4.9	6	4.9	46	37.7	15	12.3	15	12.3	18	14.8	16	13.1	4	3.3	2	1.6
	6	112	47	42.0	29	25.9	5	4.5	2	1.8	45	40.2	8	7.1	12	10.7	16	14.3	14	12.5	5	4.5	1	0.9
玖珠	7	27	11	40.7	6	22.2	6	22.2	1	3.7	6	22.2	2	7.4	4	14.8	1	3.7	2	7.4		0.0	1	3.7
	6	20	8	40.0	5	25.0	5	25.0		0.0	4	20.0	4	20.0	2	10.0		0.0	1	5.0	1	5.0		0.0
日田	7	64	31	48.4	13	20.3	5	7.8	1	1.6	19	29.7	5	7.8	8	12.5	15	23.4	6	9.4	6	9.4	1	1.6
	6	76	33	43.4	12	15.8	13	17.1	2	2.6	23	30.3	4	5.3	9	11.8	7	9.2	7	9.2	1	1.3	3	3.9
竹田	7	12	7	58.3		0.0		0.0		0.0	3	25.0	1	8.3	1	8.3		0.0		0.0		0.0		0.0
	6	13	7	53.8	3	23.1	2	15.4	1	7.7	3	23.1	1	7.7	4	30.8	1	7.7		0.0	1	7.7		0.0
豊後大野	7	33	24	72.7	6	18.2	2	6.1	1	3.0	10	30.3	2	6.1	4	12.1	3	9.1	2	6.1	1	3.0		0.0
	6	22	13	59.1		0.0	2	9.1		0.0	9	40.9	3	13.6	4	18.2	1	4.5	2	9.1		0.0		0.0
佐伯	7	56	33	58.9	13	23.2	4	7.1	2	3.6	15	26.8	1	1.8	7	12.5	7	12.5	7	12.5	2	3.6		0.0
	6	63	34	54.0	13	20.6	5	7.9	2	3.2	31	49.2	4	6.3	8	12.7	12	19.0	4	6.3	1	1.6		0.0
臼杵津久見	7	58	36	62.1	12	20.7	5	8.6	4	6.9	18	31.0	3	5.2	6	10.3	9	15.5	8	13.8	2	3.4	1	1.7
	6	56	29	51.8	15	26.8	3	5.4	2	3.6	21	37.5	5	8.9	13	23.2	10	17.9	2	3.6	4	7.1		0.0
高速隊	7	23	9	39.1	7	30.4	1	4.3		0.0	2	8.7	3	13.0		0.0		0.0	3	13.0	1	4.3		0.0
	6	19	7	36.8	3	15.8		0.0		0.0	2	10.5	4	21.1		0.0		0.0	1	5.3		0.0		0.0
合計	7	1604	682	42.5	407	25.4	134	8.4	57	3.6	530	33.0	204	12.7	211	13.2	228	14.2	134	8.4	78	4.9	19	1.2
	6	1719	678	39.4	478	27.8	169	9.8	63	3.7	619	36.0	207	12.0	214	12.4	250	14.5	105	6.1	92	5.4	17	1.0

注) 女性ドライバー、安管事業所は第1当。その他は関連件数。

# 警察署・道路形状・事故類型・時間別事故発生状況

令和 7年 10月 末

警察署	件数	死者	傷者	道 路 形 状				事 故 類 型																	時 間							
				内 重 傷	交 差 点 内	交 差 点 付 近	直 線	カ ー ブ 他 者	人 対 車			車 対 車								車 単 独					列 車	7 ～ 1 0	1 0 ～ 1 3	1 3 ～ 1 6	1 6 ～ 1 9	1 9 ～ 2 2	2 2 ～ 1	1 ～ 7
									横 断 中	そ の 他	小 計	正 面 突	追 突	出 会 頭	追 越 等	左 折 時	右 折 時	そ の 他	小 計	工 追 突 物 等	駐 車 両	転 落 倒	そ の 他	小 計								
大分中央	545	6	648	51	225	71	213	36	59	19	78	4	207	142	5	21	29	51	459	2	1	4	1	8		126	89	84	142	54	13	37
大分東	192	4	234	16	76	26	79	11	8	4	12	4	69	59	1	6	21	17	177	1		2		3		43	32	30	47	18	7	15
大分南	170	2	197	29	56	28	61	25	16	12	28	12	50	40	3	5	12	20	142						41	28	42	28	16	7	8	
別府	145	2	186	27	61	21	44	19	14	11	25	4	40	36		3	18	16	117	2			1	3		25	27	23	34	21	6	9
杵築日出	53	1	61	4	11	8	26	8	5	4	9	4	22	5	2	1	4	4	42			1	1	2		7	11	12	16	3	2	2
国東	12		13	2	7		2	3		2	2		1	6			1	2	10						4	3	3	2				
豊後高田	21	1	21	1	9	1	11		1	2	3	1	9	4	2	1	1		18						4	3	5	2	5	1	1	
宇佐	71	2	86	1	15	14	31	11	2	5	7	6	27	15	1	1	4	9	63	1				1		21	15	17	11	4	1	2
中津	122	1	165	12	52	18	42	10	6	8	14	6	45	32		2	7	13	105	2	1			3		27	27	19	29	11	3	6
玖珠	27	2	29	8	8	1	12	6	3	1	4	3	7	6			2		18	3		2		5		6	9	1	6	5		
日田	64	3	81	6	31	4	20	9	4	2	6	3	13	21	1	3	8	8	57		1			1		22	13	8	10	4	2	5
竹田	12	3	14		2	2	6	2	1		1	1	7	1				1	10	1				1		3	2	5	2			
豊後大野	33	1	40	1	11	3	14	5	3	1	4	2	11	5	1	1	3	5	28			1		1		9	6	6	8	1	3	
佐伯	56	2	69	9	20	13	13	10	4	3	7	6	17	10		2	4	8	47	2				2		11	9	10	15	8		3
臼杵津久見	58		75	7	17	11	23	7	4	2	6	3	20	14	1	1	3	10	52						9	19	12	13	3		2	
高速隊	23		46	1			19	4				2	15		1			4	22	1				1		8	3	2	4	2	1	3
県計	1604	30	1965	175	601	221	616	166	130	76	206	61	560	396	18	47	117	168	1367	15	3	10	3	31	0	366	296	279	369	155	46	93

# 市 町 村 別 事 故 発 生 状 況

令和 7年 10月 末

警察署	市町村	件 数				死 者				重 傷				軽 傷				傷 者 計			
		7年	6年	増減数	増減率	7年	6年	増減数	増減率	7年	6年	増減数	増減率	7年	6年	増減数	増減率	7年	6年	増減数	増減率
大分中央	大分市	545	586	-41	-7.0	6		6	600.0	51	41	10	24.4	597	686	-89	-13.0	648	727	-79	-10.9
大分東	大分市	192	234	-42	-17.9	4	2	2	100.0	16	19	-3	-15.8	218	270	-52	-19.3	234	289	-55	-19.0
大分南	大分市	128	140	-12	-8.6		1	-1	-100.0	23	18	5	27.8	119	161	-42	-26.1	142	179	-37	-20.7
	由布市	42	30	12	40.0	2		2	200.0	6	1	5	500.0	49	39	10	25.6	55	40	15	37.5
	計	170	170			2	1	1	100.0	29	19	10	52.6	168	200	-32	-16.0	197	219	-22	-10.0
別府	別府市	145	160	-15	-9.4	2	1	1	100.0	27	19	8	42.1	159	173	-14	-8.1	186	192	-6	-3.1
杵築日出	日出町	31	38	-7	-18.4					3	4	-1	-25.0	31	48	-17	-35.4	34	52	-18	-34.6
	杵築市	22	28	-6	-21.4	1		1	100.0	1	3	-2	-66.7	26	47	-21	-44.7	27	50	-23	-46.0
	計	53	66	-13	-19.7	1		1	100.0	4	7	-3	-42.9	57	95	-38	-40.0	61	102	-41	-40.2
国東	国東市	12	18	-6	-33.3		1	-1	-100.0	2	2			11	17	-6	-35.3	13	19	-6	-31.6
	姫島村																				
	計	12	18	-6	-33.3		1	-1	-100.0	2	2			11	17	-6	-35.3	13	19	-6	-31.6
豊後高田	豊後高田市	21	24	-3	-12.5	1		1	100.0	1	4	-3	-75.0	20	21	-1	-4.8	21	25	-4	-16.0
宇佐	宇佐市	71	80	-9	-11.3	2	3	-1	-33.3	1	6	-5	-83.3	85	95	-10	-10.5	86	101	-15	-14.9
中津	中津市	122	112	10	8.9	1	1			12	6	6	100.0	153	138	15	10.9	165	144	21	14.6
玖珠	九重町	12	7	5	71.4	1		1	100.0	3		3	300.0	11	10	1	10.0	14	10	4	40.0
	玖珠町	15	13	2	15.4	1	1			5	2	3	150.0	10	14	-4	-28.6	15	16	-1	-6.3
	計	27	20	7	35.0	2	1	1	100.0	8	2	6	300.0	21	24	-3	-12.5	29	26	3	11.5
日田	日田市	64	76	-12	-15.8	3	4	-1	-25.0	6	14	-8	-57.1	75	80	-5	-6.3	81	94	-13	-13.8
竹田	竹田市	12	13	-1	-7.7	3	2	1	50.0		3	-3	-100.0	14	10	4	40.0	14	13	1	7.7
豊後大野	豊後大野市	33	22	11	50.0	1	2	-1	-50.0	1	3	-2	-66.7	39	20	19	95.0	40	23	17	73.9
佐伯	佐伯市	56	63	-7	-11.1	2	2			9	12	-3	-25.0	60	65	-5	-7.7	69	77	-8	-10.4
臼杵津久見	津久見市	13	16	-3	-18.8					3	2	1	50.0	15	15			18	17	1	5.9
	臼杵市	45	40	5	12.5		2	-2	-100.0	4	4			53	38	15	39.5	57	42	15	35.7
	計	58	56	2	3.6		2	-2	-100.0	7	6	1	16.7	68	53	15	28.3	75	59	16	27.1
小 計		1581	1700	-119	-7.0	30	22	8	36.4	174	163	11	6.7	1745	1947	-202	-10.4	1919	2110	-191	-9.1
高速隊		23	19	4	21.1					1	1			45	25	20	80.0	46	26	20	76.9
合 計		1604	1719	-115	-6.7	30	22	8	36.4	175	164	11	6.7	1790	1972	-182	-9.2	1965	2136	-171	-8.0

# 市町村別安全運転管理者選任事業所の事故発生状況

【第1当事者】		令和 7年 10月 末																			
警察署	市町村	件 数				死 者				重 傷				軽 傷				傷 者 計			
		7年	6年	増減数	増減率	7年	6年	増減数	増減率	7年	6年	増減数	増減率	7年	6年	増減数	増減率	7年	6年	増減数	増減率
大分中央	大分市	109	101	8	7.9	1		1	100.0	7	7			129	123	6	4.9	136	130	6	4.6
大分東	大分市	28	25	3	12.0		1	-1	-100.0		3	-3	-100.0	36	24	12	50.0	36	27	9	33.3
大分南	大分市	2	6	-4	-66.7					1	3	-2	-66.7	1	4	-3	-75.0	2	7	-5	-71.4
	由布市	1	1											1	1			1	1		
	計	3	7	-4	-57.1					1	3	-2	-66.7	2	5	-3	-60.0	3	8	-5	-62.5
別府	別府市	12	11	1	9.1					2	1	1	100.0	11	11			13	12	1	8.3
杵築日出	日出町	2	7	-5	-71.4					1	2	-1	-50.0	2	11	-9	-81.8	3	13	-10	-76.9
	杵築市	3	7	-4	-57.1						1	-1	-100.0	4	9	-5	-55.6	4	10	-6	-60.0
	計	5	14	-9	-64.3					1	3	-2	-66.7	6	20	-14	-70.0	7	23	-16	-69.6
国東	国東市	1		1	100.0					1		1	100.0					1		1	100.0
	姫島村																				
	計	1		1	100.0					1		1	100.0					1		1	100.0
豊後高田	豊後高田市	2	5	-3	-60.0						2	-2	-100.0	2	3	-1	-33.3	2	5	-3	-60.0
宇佐	宇佐市	12	11	1	9.1						1	-1	-100.0	14	11	3	27.3	14	12	2	16.7
中津	中津市	15	8	7	87.5					2	2			22	11	11	100.0	24	13	11	84.6
玖珠	九重町	1	1											1	1			1	1		
	玖珠町	1	3	-2	-66.7									1	3	-2	-66.7	1	3	-2	-66.7
	計	2	4	-2	-50.0									2	4	-2	-50.0	2	4	-2	-50.0
日田	日田市	5	4	1	25.0	1		1	100.0	1		1	100.0	3	6	-3	-50.0	4	6	-2	-33.3
竹田	竹田市	1	1											1	1			1	1		
豊後大野	豊後大野市	2	3	-1	-33.3						1	-1	-100.0	2	2			2	3	-1	-33.3
佐伯	佐伯市	1	4	-3	-75.0									2	4	-2	-50.0	2	4	-2	-50.0
臼杵津久見	津久見市		2	-2	-100.0										2	-2	-100.0		2	-2	-100.0
	臼杵市	3	3								1	-1	-100.0	4	2	2	100.0	4	3	1	33.3
	計	3	5	-2	-40.0						1	-1	-100.0	4	4			4	5	-1	-20.0
小 計		201	203	-2	-1.0	2	1	1	100.0	15	24	-9	-37.5	236	229	7	3.1	251	253	-2	-0.8
高速隊		3	4	-1	-25.0									5	5			5	5		
合 計		204	207	-3	-1.4	2	1	1	100.0	15	24	-9	-37.5	241	234	7	3.0	256	258	-2	-0.8

# 路線別警察署別時間別事故発生状況

令和 7年 10月 末

路線	時 間 警 察	時																									
		0～1	1～2	2～3	3～4	4～5	5～6	6～7	7～8	8～9	9～10	10～11	11～12	12～13	13～14	14～15	15～16	16～17	17～18	18～19	19～20	20～21	21～22	22～23	23～24	合 計	
10 号	中津									1	1			1													3
	宇佐								1	2	2	3	1	1	1	2		1	2			1	2		1		20
	杵築日出							1	1	1			3	2	1	2		2	5	1		1	1			21	
	別府	1						1	1	2	3	1		1	1	2		3	2	1	2	2	2		1	26	
	大分中央				1		2	2	4	9	1	5	2	3	3	4	2	4	9	5	4	2	5		1	68	
	大分南									2	3	3	2	2	3	2	1	1	2		2		1		1	25	
	豊後大野																										
	臼杵津久見														1	1	1	1	1							5	
	佐伯										1	1	1	1				1	1		2		1			9	
	小 計	1			1		2	4	7	17	11	13	9	11	10	13	4	13	22	7	11	7	10	1	3	177	
57 号	豊後大野												1													1	
	竹田								2				1		1		1			1						6	
	小 計								2				2		1		1			1						7	
197 号	大分中央	1			1		1	2	6	1	2	3	1	4	1	2	2	2	4	5	5	2				45	
	大分東						1	1	5	2	2	1	1	2	4	2	2	3	7	3	3		1	2		42	
	小 計	1			1		2	3	11	3	4	4	2	6	5	4	4	5	11	8	8	2	1	2		87	
210 号	大分中央		1			1		1	2	3		1		1	2	5	4	2	2	2	1	1				30	
	大分南							2	1	2	3		1		5	3	2	3		3	1		2	1	1	30	
	玖珠								1	1		1	2	1				1	2		1		2			12	
	日田							1		2					1			1	1				1			7	
	小 計		1			1		4	4	8	3	2	3	2	8	8	6	7	5	5	3	1	5	1	1	79	
211号	日田																										
212 号	中津					1			1		1			1				3	1	2	1			1		12	
	日田								3	5	1	3	3						2	1	1		1			21	
	小 計					1			4	5	2	3	3	1				3	3	3	2		1	1		33	
213 号	杵築日出									1			1		2	1	2	1								8	
	国東									2	1						1			1						5	
	豊後高田		1						1				2		3	1	1				1					10	
	宇佐								2		1			1			1									5	
	中津							1	1	3	1	1	2		2	1		2	2			1				17	
	小 計		1					1	4	6	3	1	5	1	7	3	5	3	2	1	1	1				45	
217 号	大分東																										
	臼杵津久見								1		1	2	2	2		1			1							10	
	佐伯									2	1								1	1						5	
	小 計								1		3	3	2	2		1			2	1						15	
326 号	豊後大野										1		1		1		3	1	1	1						9	
	佐伯					1																				1	
	小 計					1					1		1		1		3	1	1	1						10	
386号	日田		1							1	1				1		1									5	
387 号	宇佐							1				1			2	1		1	1	2						9	
	玖珠								1	1	1	2											1			6	
	日田											1			1											2	
	小 計								1	1	1	2			3	1		1	1	2			1			17	
388号	佐伯																										

# 路線別警察署別時間別事故発生状況

令和 7年 10月 末

路線	時 間 警察	0～1	1～2	2～3	3～4	4～5	5～6	6～7	7～8	8～9	9～10	10～11	11～12	12～13	13～14	14～15	15～16	16～17	17～18	18～19	19～20	20～21	21～22	22～23	23～24	合 計
442号	大分中央					1				2	1							1								5
	大分南								2	2				1								1				6
	豊後大野								1					1												1
	竹田																									
	日田																									
	小 計					1			3	4	1			1				1				1				12
496号	中津																									
	日田																									
	小 計																									
500号	別府							1	1			2	1	2			1			3						11
	杵築日出																									
	宇佐																									
	中津																									
502号	小 計							1	1			2	1	2			1			3						11
	臼杵津久見							1	2				2				1		1			1				9
	豊後大野								1	1	2					1		1	1							7
	竹田																									
	小 計							1	3	1	2		2			2	1	1	2			1				16
主要地方道	大分中央		1		1			3	2	1	1		2	1			3	3	6		3	2	1			33
	大分東					1	1		1	1	1	1	1	2		1				4			2			16
	大分南																1									1
	別府			1							2						1		1	1						8
	杵築日出																									
	国東																		1							1
	豊後高田								1				1							1	2		1			6
	宇佐							1				1	1			1			1							5
	中津								1	2	1	2		2	1	1	1	2	3	2		2	1			21
	玖珠								1								1		1							3
	日田											1														1
	竹田									1					1	1										3
	豊後大野											1				1										2
	佐伯								2		1				1		1			2		1				8
	臼杵津久見										1	2							1			1				5
	小 計		1	1	1	1	1	4	8	5	6	6	8	5	5	8	8	5	14	13	4	5	4			113
一般都道府県道	大分中央		1	2				8	5	3	5	5	1	3	1	5	4	6	9	12	4	3	1	1	1	80
	大分東		1		2			1	1	5	1	4	3	2	2		4	3	3	2			2		1	37
	大分南				1		1		2	2	3	2	1	4	1		3	3	2	3	1	2		2		34
	別府							1	1	2	3	6	2	1		2	3	1	2	1	4	1				30
	杵築日出								1	1				1		1		1	2							7
	国東														2											2
	豊後高田																									
	宇佐								3	2	3				1	1	1			1						12
	中津							1	3	2	1	1	4	2	1	1	2	2	2	1	1	2			1	27
	玖珠																	1								1
	日田					1				1	1				1					1						5
	竹田											1							1							2
	豊後大野									2		1							1							4
	佐伯								1	1		1			1											4
	臼杵津久見							1		2		1	1				2	2				1				10
	小 計		2	2	3		2	12	17	23	17	22	12	13	10	11	17	19	24	21	10	9	3	3	3	255

# 路線別警察署別時間別事故発生状況

令和 7年 10月 末

路線	時 間 警察	0～1	1～2	2～3	3～4	4～5	5～6	6～7	7～8	8～9	9～10	10～11	11～12	12～13	13～14	14～15	15～16	16～17	17～18	18～19	19～20	20～21	21～22	22～23	23～24	合 計
市 町 村 道 ・ 広 場 等	大分中央	3	1	1			3	2	25	35	18	18	18	21	16	8	19	18	26	23	11	6	6	4	2	284
	大分東						1	6	12	3	9	6	5	4	5	5	5	7	10	5	4	6		4		97
	大分南	1		1			1	2	9	6	4	5	2	5	3	6	11	1	6	4	1	3	2	1		74
	別府			2				3	4	1	5	1	6	4		4	7	5	7	7	8	2		3	1	70
	杵築日出						1		1		1		2	2		3			2	2	1			1	1	17
	国東									1		1	1	1												4
	豊後高田								2										1				1	1		5
	宇佐							1	2	1	1	1	2	3	2	4		1	1				1			20
	中津				2		1		2	2	4	3	4	4	4	1	4	3	3	1	1	1	1	1		42
	玖珠										1	1	1					1					1			5
	日田	1	1						2	3	2	2	1	2	2		1	2	2		1				1	23
	竹田															1										1
	豊後大野	2							1				1	1				2							1	8
	佐伯						1	1	2	1		1	1	2	2	3	2	6	2	1	3	1				29
	臼杵津久見									1	2	1	3	2	2	3	1	3	1							19
	小 計	7	2	4	2		8	15	62	54	47	40	47	51	36	38	50	49	61	43	30	19	12	15	6	698
高速道路		1		1				1	3	2		1	2		1		1	3	1		2					19
自 専 道											1											1				2
空港道路								1	1		1															3
合 計		10	8	9	8	5	16	47	132	130	104	99	102	95	88	89	102	111	149	109	72	46	37	23	13	1604
前年件数		15	7	10	5	13	17	51	167	136	105	110	100	99	87	96	114	116	154	119	71	59	38	16	14	1719

--

-13-

# 警察署別 追 突 事故発生状況

令和 7年 10月 末

区分 警察署別	件 数				死 者				重 傷				軽 傷				傷 者 計			
	7年	6年	増減数	増減率	7年	6年	増減数	増減率	7年	6年	増減数	増減率	7年	6年	増減数	増減率	7年	6年	増減数	増減率
大 分 中 央	207	240	-33	-13.8					4		4	400.0	262	340	-78	-22.9	266	340	-74	-21.8
大 分 東	69	97	-28	-28.9					1	3	-2	-66.7	86	127	-41	-32.3	87	130	-43	-33.1
大 分 南	50	78	-28	-35.9					2	4	-2	-50.0	63	108	-45	-41.7	65	112	-47	-42.0
別 府	40	47	-7	-14.9					4	2	2	100.0	51	61	-10	-16.4	55	63	-8	-12.7
杵 築 日 出	22	32	-10	-31.3						2	-2	-100.0	27	58	-31	-53.4	27	60	-33	-55.0
国 東	1	4	-3	-75.0									1	5	-4	-80.0	1	5	-4	-80.0
豊 後 高 田	9	9								1	-1	-100.0	9	8	1	12.5	9	9		
宇 佐	27	33	-6	-18.2									35	45	-10	-22.2	35	45	-10	-22.2
中 津	45	47	-2	-4.3					2		2	200.0	71	65	6	9.2	73	65	8	12.3
玖 珠	7	7							1		1	100.0	7	11	-4	-36.4	8	11	-3	-27.3
日 田	13	27	-14	-51.9						2	-2	-100.0	17	36	-19	-52.8	17	38	-21	-55.3
竹 田	7	4	3	75.0									11	5	6	120.0	11	5	6	120.0
豊 後 大 野	11	5	6	120.0									15	7	8	114.3	15	7	8	114.3
佐 伯	17	16	1	6.3									25	18	7	38.9	25	18	7	38.9
臼 杵 津 久 見	20	21	-1	-4.8					2	1	1	100.0	27	22	5	22.7	29	23	6	26.1
高 速 隊	15	10	5	50.0									34	15	19	126.7	34	15	19	126.7
合 計	560	677	-117	-17.3					16	15	1	6.7	741	931	-190	-20.4	757	946	-189	-20.0



# 警察署別 自 転 車 事故発生状況

令和 7年 10月 末

区分 警察署別	件 数				死 者				重 傷				軽 傷				傷 者 計			
	7年	6年	増減数	増減率	7年	6年	増減数	増減率	7年	6年	増減数	増減率	7年	6年	増減数	増減率	7年	6年	増減数	増減率
大 分 中 央	94	111	-17	-15.3	2		2	200.0	8	14	-6	-42.9	79	96	-17	-17.7	87	110	-23	-20.9
大 分 東	31	39	-8	-20.5					6	6			24	33	-9	-27.3	30	39	-9	-23.1
大 分 南	21	20	1	5.0					4	2	2	100.0	17	19	-2	-10.5	21	21		
別 府	15	14	1	7.1					2		2	200.0	13	14	-1	-7.1	15	14	1	7.1
杵 築 日 出	3	5	-2	-40.0	1		1	100.0		1	-1	-100.0	2	4	-2	-50.0	2	5	-3	-60.0
国 東		3	-3	-100.0						1	-1	-100.0		2	-2	-100.0		3	-3	-100.0
豊 後 高 田	3	1	2	200.0									3	1	2	200.0	3	1	2	200.0
宇 佐	8	10	-2	-20.0						1	-1	-100.0	8	7	1	14.3	8	8		
中 津	18	16	2	12.5					4		4	400.0	15	18	-3	-16.7	19	18	1	5.6
玖 珠	1		1	100.0									1		1	100.0	1		1	100.0
日 田	15	7	8	114.3					2		2	200.0	13	7	6	85.7	15	7	8	114.3
竹 田		1	-1	-100.0										1	-1	-100.0		1	-1	-100.0
豊 後 大 野	3	1	2	200.0						1	-1	-100.0	3		3	300.0	3	1	2	200.0
佐 伯	7	12	-5	-41.7					1	3	-2	-66.7	5	9	-4	-44.4	6	12	-6	-50.0
臼 杵 津 久 見	9	10	-1	-10.0					1	4	-3	-75.0	8	6	2	33.3	9	10	-1	-10.0
高 速 隊																				
合 計	228	250	-22	-8.8	3		3	300.0	28	33	-5	-15.2	191	217	-26	-12.0	219	250	-31	-12.4

# 警察署別 高 齢 者 事故発生状況

高齢者は65才以上

令和 7年 10月 末

区分 警察署別	件 数				死 者				重 傷				軽 傷				傷 者 計			
	7年	6年	増減数	増減率	7年	6年	増減数	増減率	7年	6年	増減数	増減率	7年	6年	増減数	増減率	7年	6年	増減数	増減率
大 分 中 央	201	198	3	1.5	4		4	400.0	15	13	2	15.4	78	83	-5	-6.0	93	96	-3	-3.1
大 分 東	67	67			2		2	200.0	3	5	-2	-40.0	21	22	-1	-4.5	24	27	-3	-11.1
大 分 南	74	72	2	2.8		1	-1	-100.0	10	10			35	23	12	52.2	45	33	12	36.4
別 府	57	66	-9	-13.6	1	1			13	9	4	44.4	18	25	-7	-28.0	31	34	-3	-8.8
杵 築 日 出	26	30	-4	-13.3	1		1	100.0	3	3			6	10	-4	-40.0	9	13	-4	-30.8
国 東	9	12	-3	-25.0		1	-1	-100.0	1	1			4	5	-1	-20.0	5	6	-1	-16.7
豊 後 高 田	14	17	-3	-17.6					1	3	-2	-66.7	6	5	1	20.0	7	8	-1	-12.5
宇 佐	29	38	-9	-23.7	2	1	1	100.0		3	-3	-100.0	16	24	-8	-33.3	16	27	-11	-40.7
中 津	54	47	7	14.9	1	1			4	4			23	20	3	15.0	27	24	3	12.5
玖 珠	11	8	3	37.5	1		1	100.0	5		5	500.0	2	6	-4	-66.7	7	6	1	16.7
日 田	31	33	-2	-6.1	3	2	1	50.0	2	5	-3	-60.0	13	13			15	18	-3	-16.7
竹 田	7	7			3	1	2	200.0		2	-2	-100.0	2	1	1	100.0	2	3	-1	-33.3
豊 後 大 野	24	13	11	84.6		2	-2	-100.0	1	1			9	6	3	50.0	10	7	3	42.9
佐 伯	33	34	-1	-2.9	1	2	-1	-50.0	4	4			11	19	-8	-42.1	15	23	-8	-34.8
臼 杵 津 久 見	36	29	7	24.1		1	-1	-100.0	4	4			14	9	5	55.6	18	13	5	38.5
高 速 隊	9	7	2	28.6						1	-1	-100.0	8	4	4	100.0	8	5	3	60.0
合 計	682	678	4	0.6	19	13	6	46.2	66	68	-2	-2.9	266	275	-9	-3.3	332	343	-11	-3.2

## 警察署別 高齢者(第1当) 事故発生状況

高齢者は65才以上

【高齢者第1当自身の死傷程度】

令和 7年 10月 末

区分 警察署別	件 数				死 者				重 傷				軽 傷				傷 者 計			
	7年	6年	増減数	増減率	7年	6年	増減数	増減率	7年	6年	増減数	増減率	7年	6年	増減数	増減率	7年	6年	増減数	増減率
大 分 中 央	138	134	4	3.0	1		1	100.0	2		2	200.0	4		4	400.0	6		6	600.0
大 分 東	52	51	1	2.0	1		1	100.0					1	1			1	1		
大 分 南	52	55	-3	-5.5		1	-1	-100.0					2	1	1	100.0	2	1	1	100.0
別 府	34	47	-13	-27.7					2	1	1	100.0		2	-2	-100.0	2	3	-1	-33.3
杵 築 日 出	18	23	-5	-21.7	1		1	100.0												
国 東	8	9	-1	-11.1																
豊 後 高 田	11	13	-2	-15.4																
宇 佐	21	24	-3	-12.5	1		1	100.0		1	-1	-100.0		1	-1	-100.0		2	-2	-100.0
中 津	36	29	7	24.1	1		1	100.0	1	1			2		2	200.0	3	1	2	200.0
玖 珠	8	5	3	60.0	1		1	100.0	2		2	200.0					2		2	200.0
日 田	24	25	-1	-4.0		2	-2	-100.0		1	-1	-100.0	1	1			1	2	-1	-50.0
竹 田	7	6	1	16.7	2		2	200.0						1	-1	-100.0		1	-1	-100.0
豊 後 大 野	22	12	10	83.3		1	-1	-100.0						1	-1	-100.0		1	-1	-100.0
佐 伯	27	25	2	8.0		1	-1	-100.0	1		1	100.0		2	-2	-100.0	1	2	-1	-50.0
臼杵津久見	27	23	4	17.4																
高 速 隊	5	4	1	25.0																
合 計	490	485	5	1.0	8	5	3	60.0	8	4	4	100.0	10	10			18	14	4	28.6

## 警察署別 飲酒運転 事故発生状況

【第1当事者・一般原付以上】

令和 7年 10月 末

警察署別 区分	件 数				死 者				重 傷				軽 傷				傷 者 計			
	7年	6年	増減数	増減率	7年	6年	増減数	増減率	7年	6年	増減数	増減率	7年	6年	増減数	増減率	7年	6年	増減数	増減率
大 分 中 央	3	2	1	50.0									4	3	1	33.3	4	3	1	33.3
大 分 東	2	7	-5	-71.4		1	-1	-100.0					2	8	-6	-75.0	2	8	-6	-75.0
大 分 南	5	3	2	66.7					2	1	1	100.0	3	2	1	50.0	5	3	2	66.7
別 府	2		2	200.0					1		1	100.0	1		1	100.0	2		2	200.0
杵 築 日 出																				
国 東																				
豊 後 高 田																				
宇 佐		1	-1	-100.0										1	-1	-100.0		1	-1	-100.0
中 津	2	1	1	100.0	1		1	100.0					1	1			1	1		
玖 珠	1		1	100.0									3		3	300.0	3		3	300.0
日 田	1	3	-2	-66.7									1	3	-2	-66.7	1	3	-2	-66.7
竹 田																				
豊 後 大 野																				
佐 伯																				
臼 杵 津 久 見	1		1	100.0									1		1	100.0	1		1	100.0
高 速 隊																				
合 計	17	17			1	1			3	1	2	200.0	16	18	-2	-11.1	19	19		

## 警察署別安全運転管理者選任事業所の事故発生状況

【第1当事者】

令和 7年 10月 末

警察署別 区分	件 数				死 者				重 傷				軽 傷				傷 者 計			
	7年	6年	増減数	増減率	7年	6年	増減数	増減率	7年	6年	増減数	増減率	7年	6年	増減数	増減率	7年	6年	増減数	増減率
大 分 中 央	109	101	8	7.9	1		1	100.0	7	7			129	123	6	4.9	136	130	6	4.6
大 分 東	28	25	3	12.0		1	-1	-100.0		3	-3	-100.0	36	24	12	50.0	36	27	9	33.3
大 分 南	3	7	-4	-57.1					1	3	-2	-66.7	2	5	-3	-60.0	3	8	-5	-62.5
別 府	12	11	1	9.1					2	1	1	100.0	11	11			13	12	1	8.3
杵 築 日 出	5	14	-9	-64.3					1	3	-2	-66.7	6	20	-14	-70.0	7	23	-16	-69.6
国 東	1		1	100.0					1		1	100.0					1		1	100.0
豊 後 高 田	2	5	-3	-60.0						2	-2	-100.0	2	3	-1	-33.3	2	5	-3	-60.0
宇 佐	12	11	1	9.1						1	-1	-100.0	14	11	3	27.3	14	12	2	16.7
中 津	15	8	7	87.5					2	2			22	11	11	100.0	24	13	11	84.6
玖 珠	2	4	-2	-50.0									2	4	-2	-50.0	2	4	-2	-50.0
日 田	5	4	1	25.0	1		1	100.0	1		1	100.0	3	6	-3	-50.0	4	6	-2	-33.3
竹 田	1	1											1	1			1	1		
豊 後 大 野	2	3	-1	-33.3						1	-1	-100.0	2	2			2	3	-1	-33.3
佐 伯	1	4	-3	-75.0									2	4	-2	-50.0	2	4	-2	-50.0
臼 杵 津 久 見	3	5	-2	-40.0						1	-1	-100.0	4	4			4	5	-1	-20.0
高 速 隊	3	4	-1	-25.0									5	5			5	5		
合 計	204	207	-3	-1.4	2	1	1	100.0	15	24	-9	-37.5	241	234	7	3.0	256	258	-2	-0.8