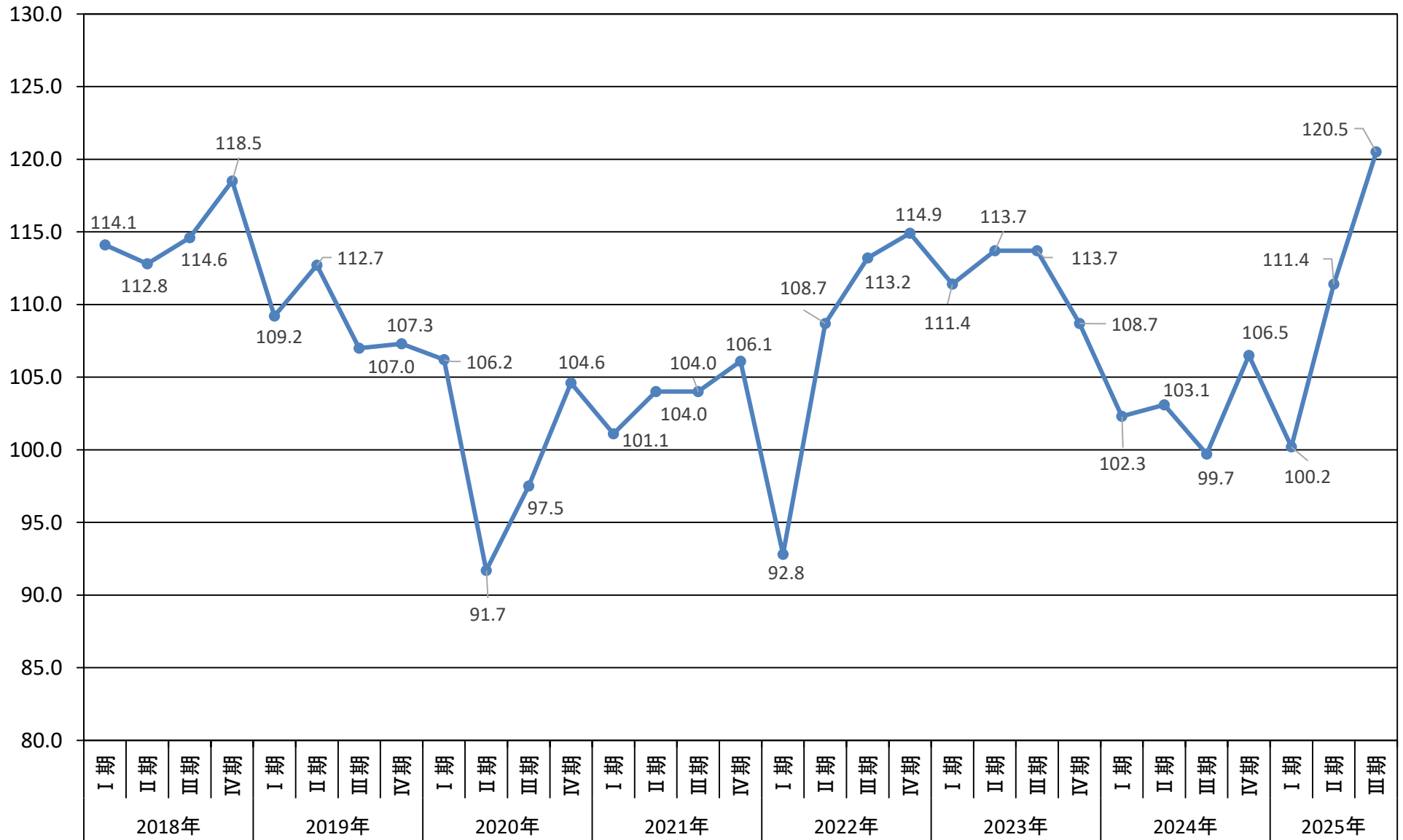


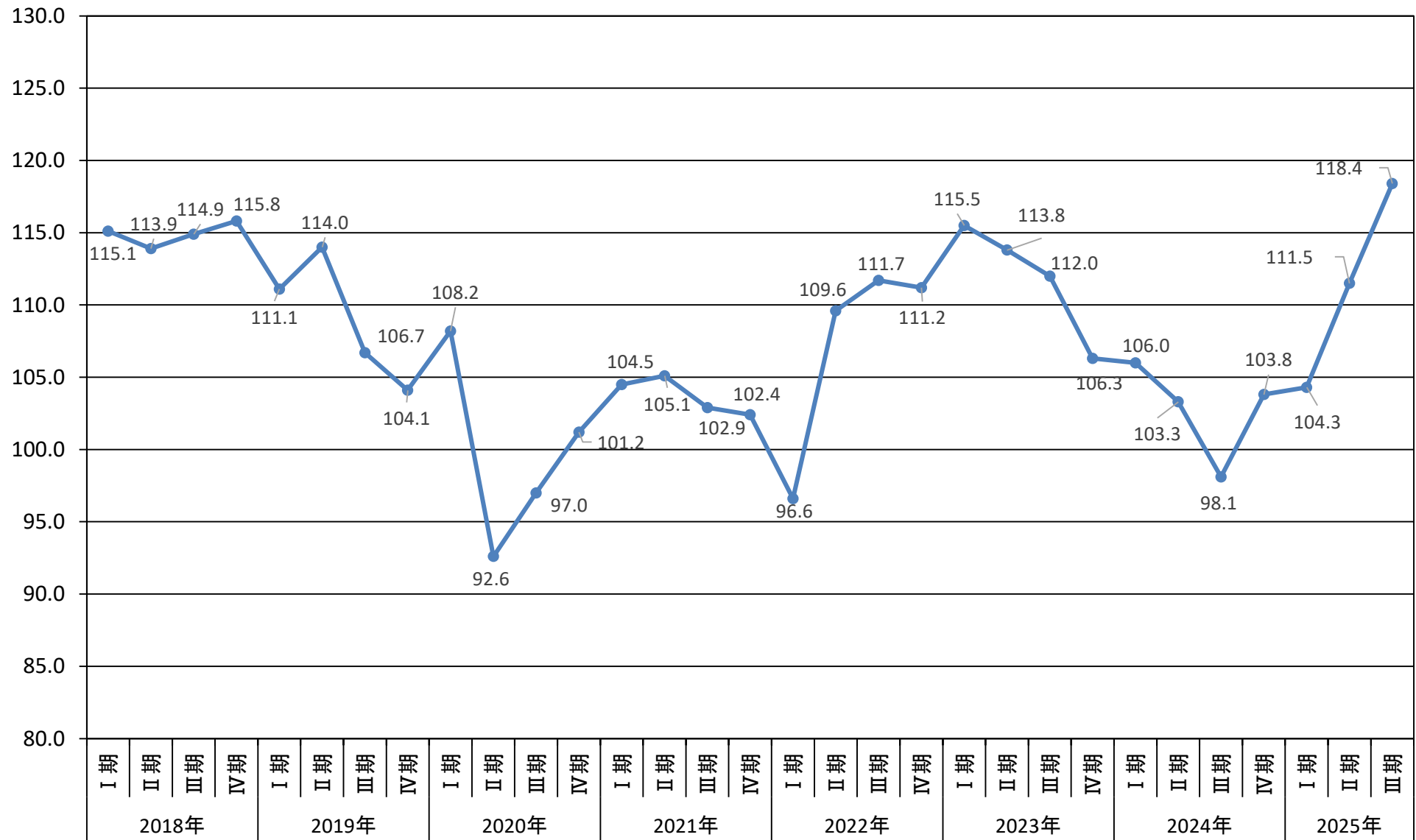
鉍工業生産(原指数)四半期別推移

2020年=100



鉬工業生産(季節調整済指数)四半期別推移

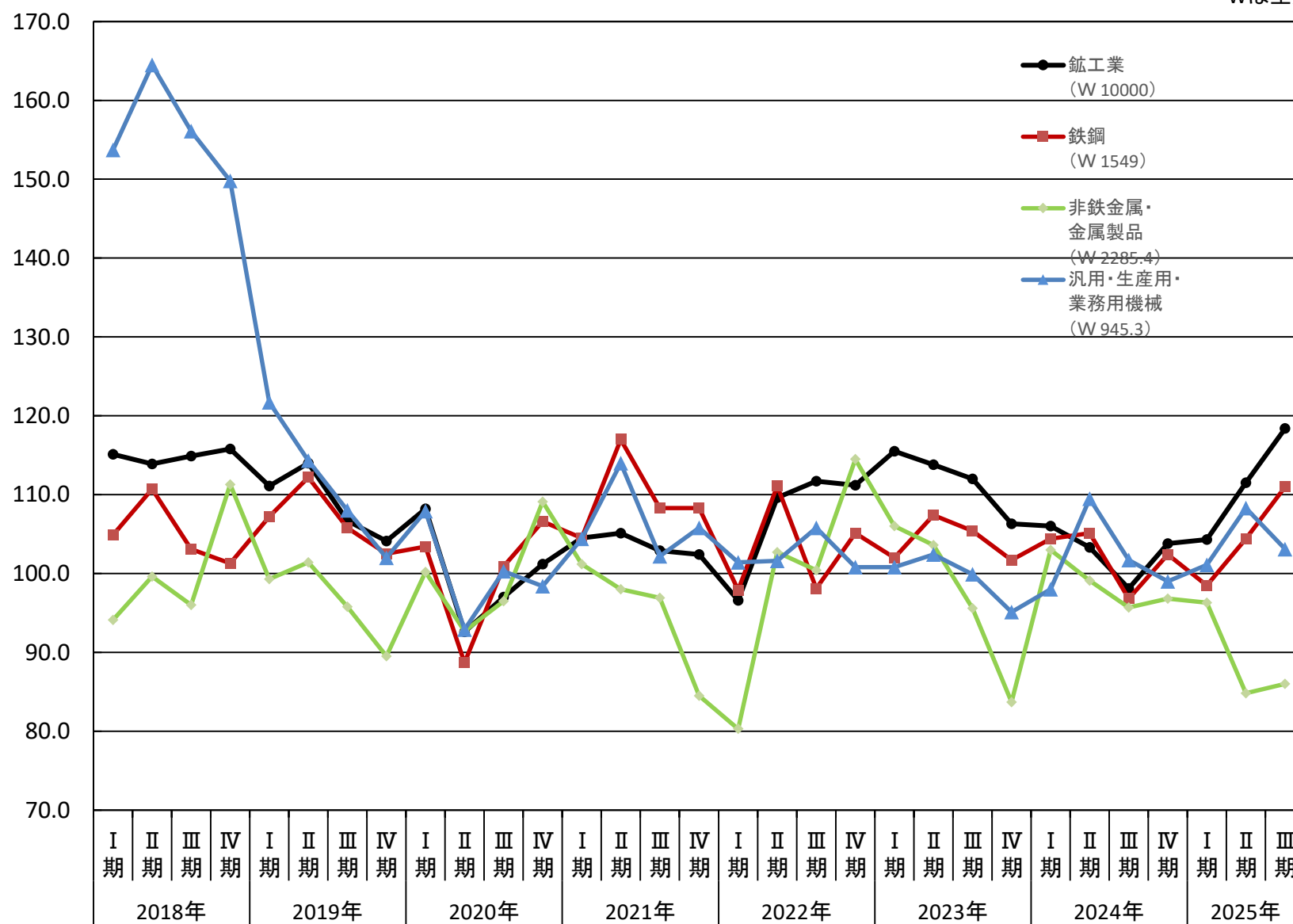
2020年=100



主要業種①生産(季節調整済指数)四半期別推移

2020年=100

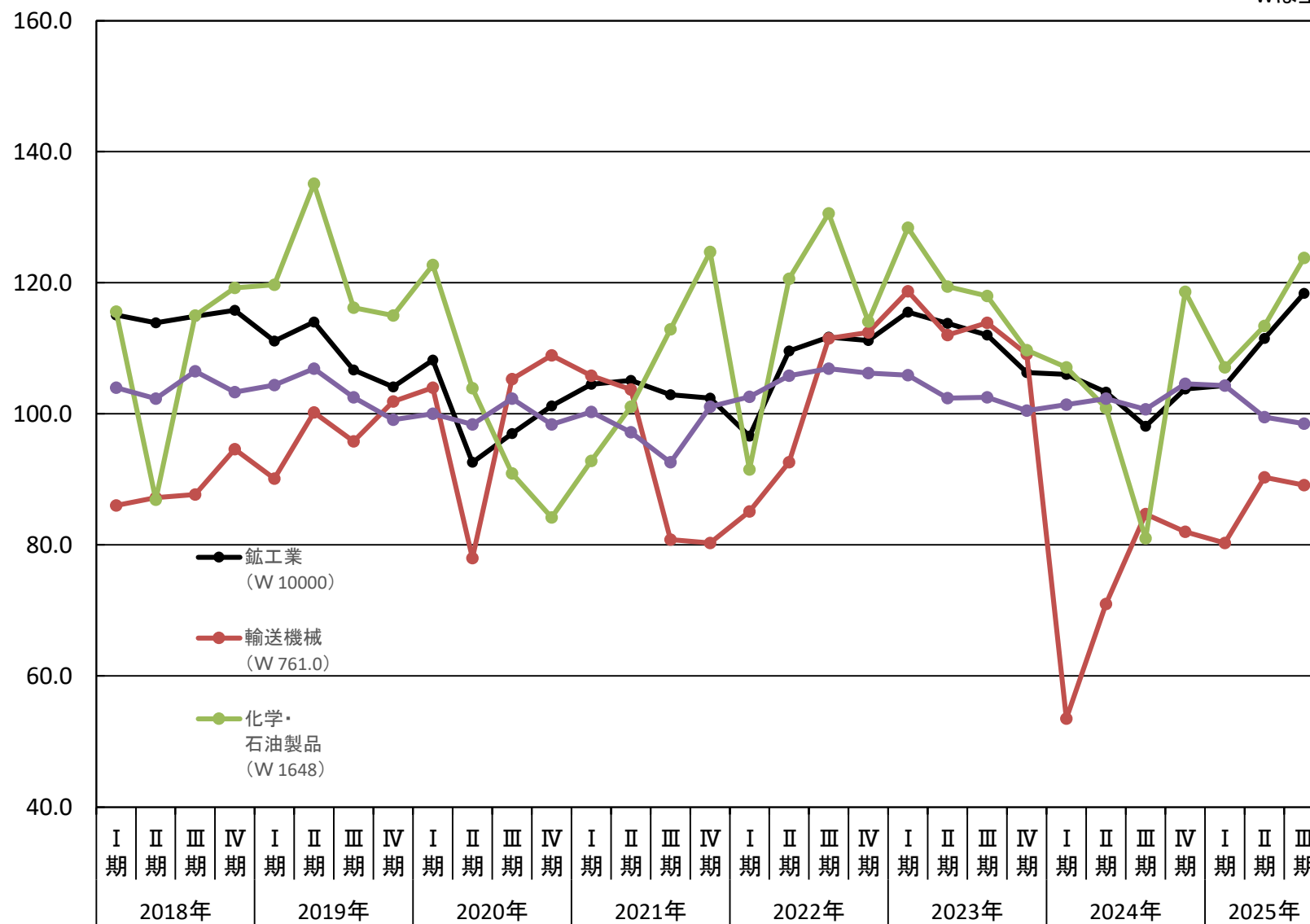
Wは生産(付加価値額)ウェイト



主要業種②生産(季節調整済指数)四半期別推移

2020年=100

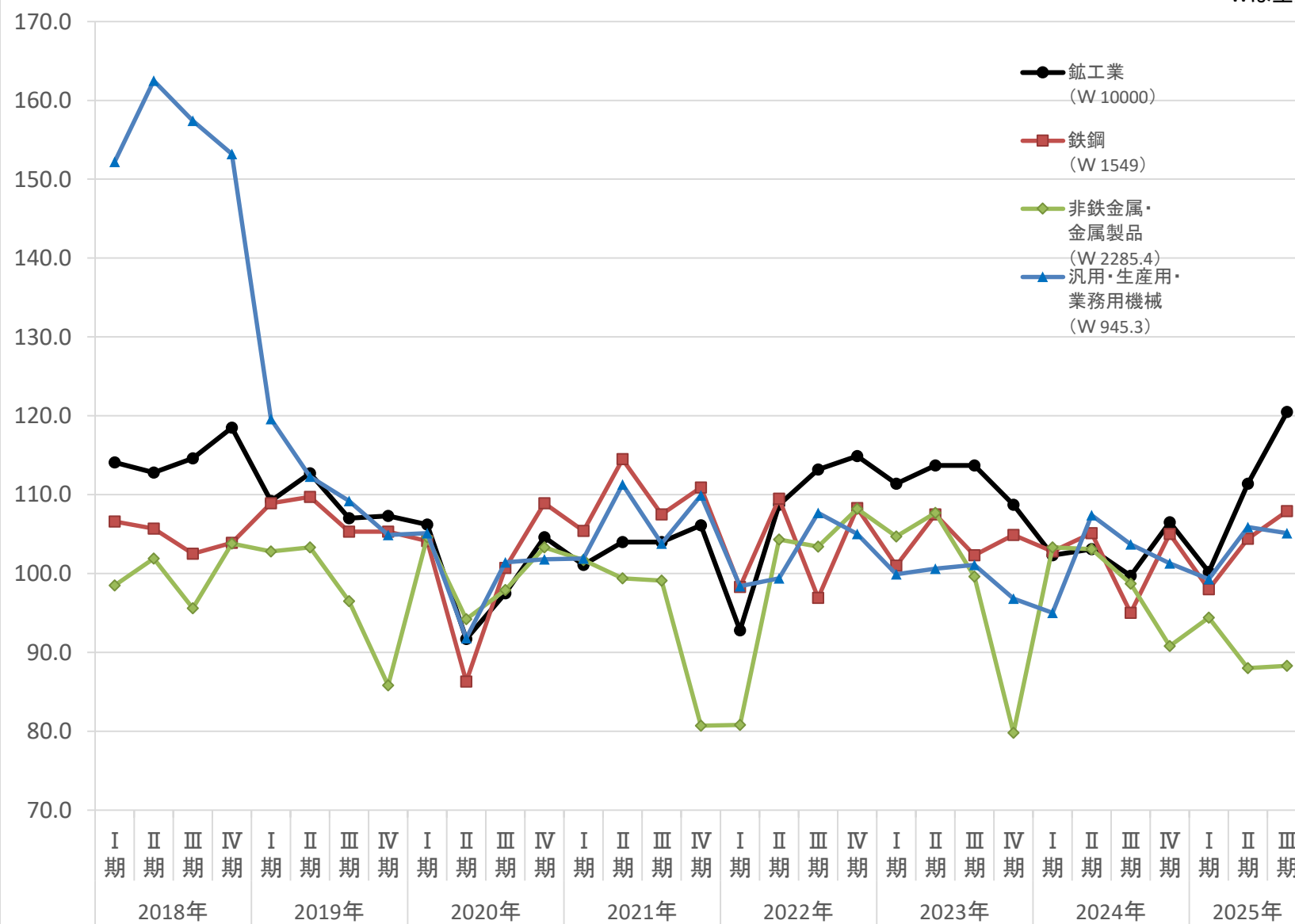
Wは生産(付加価値額)ウェイト



主要業種①生産(原指数)四半期別推移

2020年=100

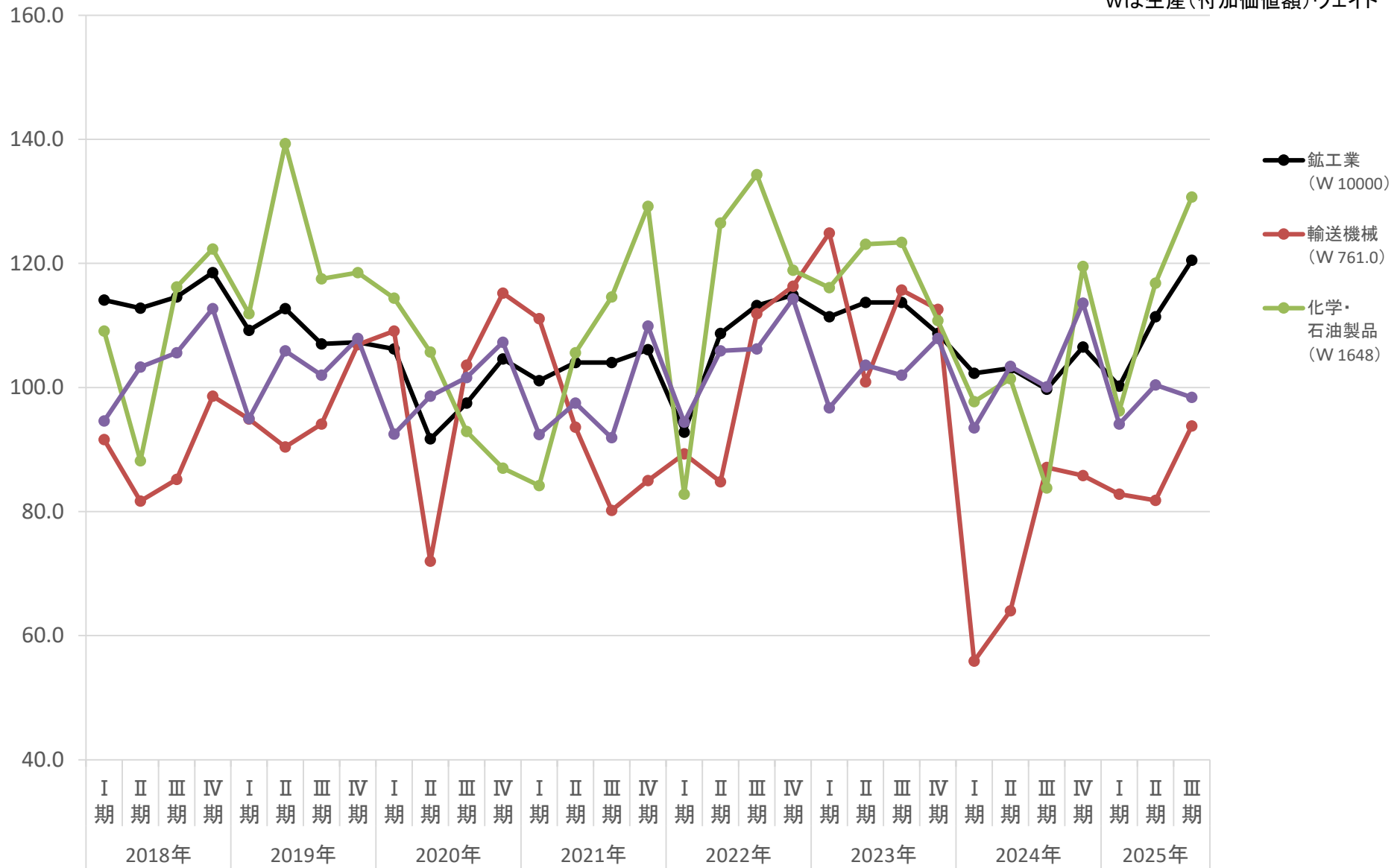
Wは生産(付加価値額)ウェイト



主要業種②生産(原指数)四半期別推移

2020年=100

Wは生産(付加価値額)ウェイト



鉱工業生産原指数(四半期別)		
2018年	I 期	114.1
	II 期	112.8
	III 期	114.6
	IV 期	118.5
2019年	I 期	109.2
	II 期	112.7
	III 期	107.0
	IV 期	107.3
2020年	I 期	106.2
	II 期	91.7
	III 期	97.5
	IV 期	104.6
2021年	I 期	101.1
	II 期	104.0
	III 期	104.0
	IV 期	106.1
2022年	I 期	92.8
	II 期	108.7
	III 期	113.2
	IV 期	114.9
2023年	I 期	111.4
	II 期	113.7
	III 期	113.7
	IV 期	108.7
2024年	I 期	102.3
	II 期	103.1
	III 期	99.7
	IV 期	106.5
2025年	I 期	100.2
	II 期	111.4
	III 期	120.5

鉱工業季節調整済生産指数(四半期別)		
2018年	I 期	115.1
	II 期	113.9
	III 期	114.9
	IV 期	115.8
2019年	I 期	111.1
	II 期	114.0
	III 期	106.7
	IV 期	104.1
2020年	I 期	108.2
	II 期	92.6
	III 期	97.0
	IV 期	101.2
2021年	I 期	104.5
	II 期	105.1
	III 期	102.9
	IV 期	102.4
2022年	I 期	96.6
	II 期	109.6
	III 期	111.7
	IV 期	111.2
2023年	I 期	115.5
	II 期	113.8
	III 期	112.0
	IV 期	106.3
2024年	I 期	106.0
	II 期	103.3
	III 期	98.1
	IV 期	103.8
2025年	I 期	104.3
	II 期	111.5
	III 期	118.4

主要業種 季節調整済生産指数(四半期別) ※Wは生産(付加価値額)ウェイト

	鉱工業 (W 10000)	鉄鋼 (W 1549)	非鉄金属・ 金属製品 (W 2285.4)	汎用・生産用・ 業務用機械 (W 945.3)	輸送機械 (W 761.0)	化学・ 石油製品 (W 1648)	食料品 (W 630.4)
2018年	I 期	115.1	104.9	94.1	153.7	86.0	115.6
	II 期	113.9	110.7	99.6	164.5	87.2	102.3
	III 期	114.9	103.1	96.0	156.1	87.7	115.0
	IV 期	115.8	101.3	111.3	149.8	94.6	119.2
2019年	I 期	111.1	107.2	99.3	121.7	90.1	119.7
	II 期	114.0	112.2	101.4	114.3	100.2	135.1
	III 期	106.7	105.8	95.8	108.0	95.8	116.2
	IV 期	104.1	102.5	89.5	102.0	101.9	115.0
2020年	I 期	108.2	103.4	100.2	107.9	104.0	122.7
	II 期	92.6	88.7	92.7	92.9	78.0	103.9
	III 期	97.0	100.9	96.5	100.3	105.3	90.9
	IV 期	101.2	106.6	109.1	98.4	108.9	84.2
2021年	I 期	104.5	104.5	101.2	104.4	105.8	92.8
	II 期	105.1	117.0	98.0	114.0	103.7	101.1
	III 期	102.9	108.3	96.9	102.2	80.8	112.9
	IV 期	102.4	108.3	84.5	105.8	80.3	124.7
2022年	I 期	96.6	97.9	80.3	101.4	85.1	91.5
	II 期	109.6	111.1	102.7	101.6	92.6	120.6
	III 期	111.7	98.1	100.4	105.8	111.5	130.6
	IV 期	111.2	105.1	114.5	100.8	112.4	114.1
2023年	I 期	115.5	102.0	106.0	100.8	118.7	128.4
	II 期	113.8	107.4	103.6	102.4	112.0	119.4
	III 期	112.0	105.4	95.6	99.9	113.9	118.0
	IV 期	106.3	101.7	83.7	95.1	109.1	109.7
2024年	I 期	106.0	104.4	103.0	98.0	53.5	107.1
	II 期	103.3	105.1	99.1	109.5	71.0	100.9
	III 期	98.1	96.8	95.7	101.7	84.7	81.0
	IV 期	103.8	102.4	96.8	99.0	82.0	118.6
2025年	I 期	104.3	98.5	96.3	101.1	80.3	107.1
	II 期	111.5	104.4	84.8	108.3	90.3	113.4
	III 期	118.4	111.0	86.0	103.1	89.1	123.8

主要業種 生産原指数(四半期別) ※Wは生産(付加価値額)ウェイト

	鉱工業 (W 10000)	鉄鋼 (W 1549)	非鉄金属・ 金属製品 (W 2285.4)	汎用・生産用・ 業務用機械 (W 945.3)	輸送機械 (W 761.0)	化学・ 石油製品 (W 1648)	食料品 (W 630.4)
2018年	I 期	114.1	106.6	98.5	152.2	91.6	109.1
	II 期	112.8	105.7	101.9	162.5	81.7	88.2
	III 期	114.6	102.5	95.6	157.4	85.2	116.2
	IV 期	118.5	103.9	103.8	153.2	98.6	122.3
2019年	I 期	109.2	108.9	102.8	119.6	94.9	111.9
	II 期	112.7	109.7	103.3	112.3	90.4	139.3
	III 期	107.0	105.3	96.5	109.2	94.1	117.5
	IV 期	107.3	105.3	85.8	104.9	106.9	118.5
2020年	I 期	106.2	104.1	104.6	105.1	109.1	114.4
	II 期	91.7	86.3	94.2	91.8	72.0	105.7
	III 期	97.5	100.7	97.9	101.4	103.6	92.9
	IV 期	104.6	108.9	103.3	101.8	115.2	87.0
2021年	I 期	101.1	105.4	101.7	101.9	111.1	84.2
	II 期	104.0	114.5	99.4	111.3	93.6	105.6
	III 期	104.0	107.5	99.1	103.8	80.2	114.6
	IV 期	106.1	110.9	80.7	109.9	85.0	129.2
2022年	I 期	92.8	98.3	80.8	98.4	89.3	82.8
	II 期	108.7	109.5	104.3	99.4	84.8	126.5
	III 期	113.2	96.9	103.4	107.7	111.9	134.3
	IV 期	114.9	108.3	108.2	105.0	116.3	118.9
2023年	I 期	111.4	101.0	104.7	99.9	124.9	116.1
	II 期	113.7	107.5	107.7	100.6	100.9	123.1
	III 期	113.7	102.3	99.6	101.1	115.7	123.4
	IV 期	108.7	104.9	79.8	96.8	112.6	110.8
2024年	I 期	102.3	102.8	103.3	95.0	55.9	97.7
	II 期	103.1	105.1	103.1	107.4	64.0	101.4
	III 期	99.7	95.0	98.7	103.7	87.1	83.8
	IV 期	106.5	105.0	90.8	101.3	85.8	119.5
2025年	I 期	100.2	98.0	94.4	99.3	82.8	96.2
	II 期	111.4	104.4	88.0	105.9	81.8	116.8
	III 期	120.5	107.9	88.3	105.1	93.8	130.7