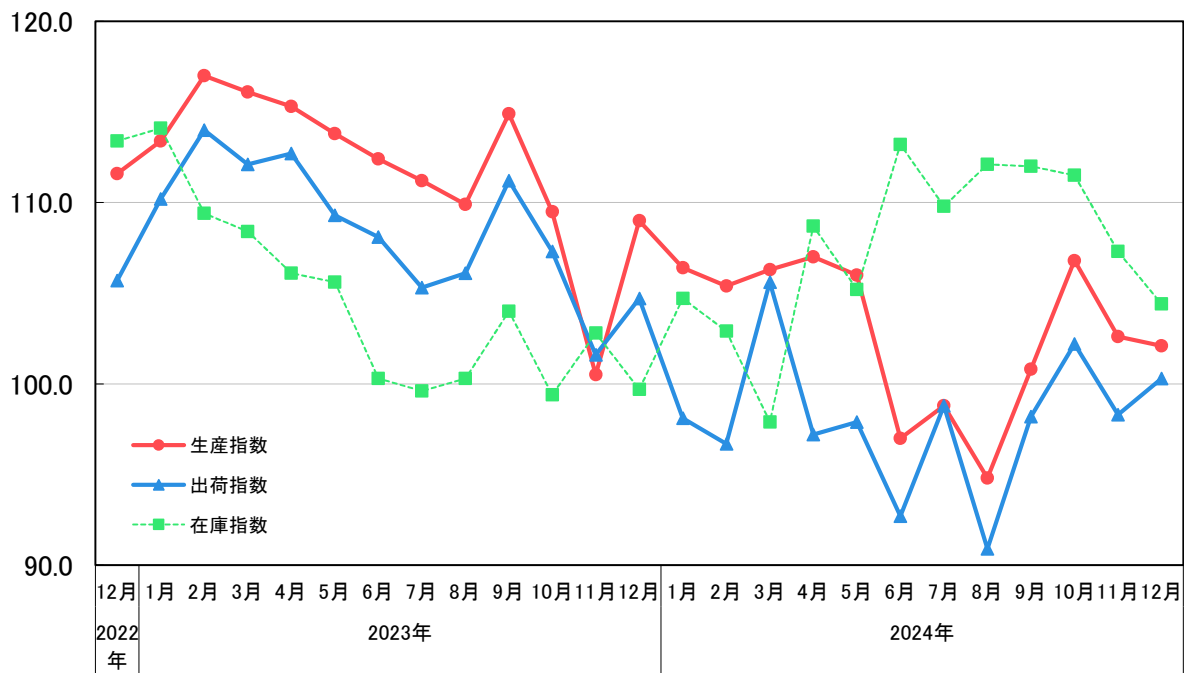


大分県鉱工業指数

2020年基準
2024年12月分

大分県鉱工業指数の推移(季節調整済指数)

(2020年=100)



2024年12月の鉱工業指数

2020年=100

区 分		季節調整済指数		原 指 数	
			前月比		前年同月比
大分県	生 産	102.1	▲ 0.5	103.5	▲ 5.7
	出 荷	100.3	2.0	103.0	▲ 2.8
	在 庫	104.4	▲ 2.7	108.9	4.7
九 州	生 産	108.4	4.3	112.0	1.8
	出 荷	106.1	5.3	109.4	0.0
	在 庫	94.6	▲ 2.0	94.4	▲ 6.5
全 国	生 産	101.6	▲ 0.2	104.7	▲ 1.6
	出 荷	100.0	0.2	104.6	▲ 2.7
	在 庫	100.6	▲ 0.7	98.7	▲ 2.0

※九州は速報値

概況

[生産]

業種別に生産動向をみると、上昇に主に寄与した業種は「鉄鋼業」、「汎用・生産用・業務用機械工業」、「窯業・土石製品工業」で、低下に主に寄与した業種は「非鉄金属・金属製品工業」、「電気・情報通信機械工業」、「食料品工業」となっている。

[出荷]

業種別に出荷動向をみると、上昇に主に寄与した業種は「鉄鋼業」、「化学・石油製品工業」、「輸送機械工業」で、低下に主に寄与した業種は「非鉄金属・金属製品工業」、「電気・情報通信機械工業」、「食料品工業」となっている。

[在庫]

業種別に在庫動向をみると、上昇に主に寄与した業種は「食料品工業」、「鉱業」で、低下に主に寄与した業種は「化学・石油製品工業」、「汎用・生産用・業務用機械工業」、「窯業・土石製品工業」となっている。

[全国の製造工業生産予測指数]

2025年1月は前月比1.0%の上昇、2月は同1.2%の上昇見込み。

業種動向

総合指数に対して主に寄与したものは、次のとおりである。

[生産] ※対前月比は季節調整済指数、対前年同月比は原指数による。

	業 種 名	対前月比(%)		対前年 同月比(%)	寄与率
		今 月	前 月		
上 昇	鉄鋼業	9.4	0.2	9.5	▲ 288.1
	汎用・生産用・業務用機械工業	9.3	▲ 4.2	6.5	▲ 166.4
	窯業・土石製品工業	0.8	▲ 2.4	▲ 11.5	▲ 7.0
低 下	非鉄金属・金属製品工業	▲ 20.1	9.7	▲ 12.4	987.3
	電気・情報通信機械工業	▲ 19.8	▲ 14.0	▲ 24.6	95.9
	食料品工業	▲ 6.7	▲ 5.0	▲ 0.6	88.3

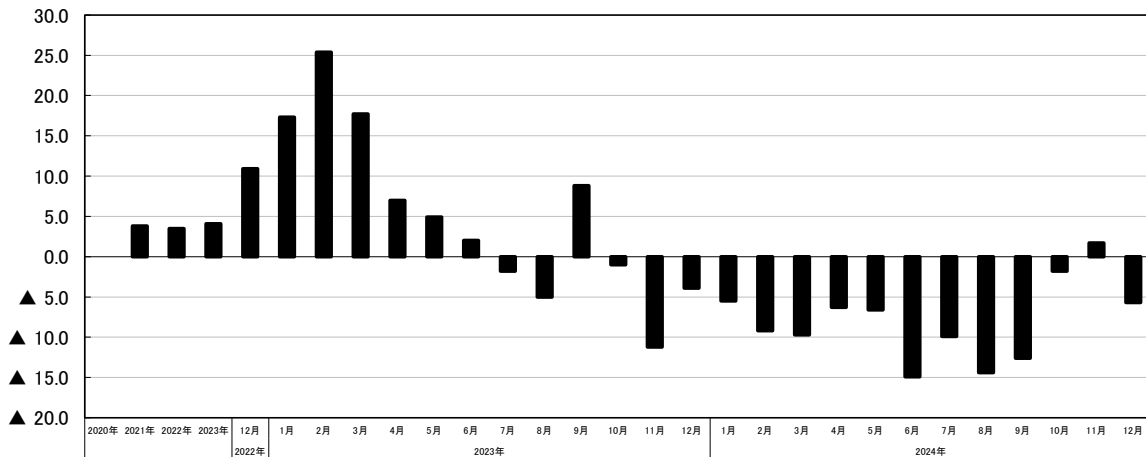
[出荷]

	業 種 名	対前月比(%)		対前年 同月比(%)	寄与率
		今 月	前 月		
上 昇	鉄鋼業	8.7	0.0	6.5	119.3
	化学・石油製品工業	2.3	▲ 9.3	▲ 0.6	23.2
	輸送機械工業	3.9	▲ 9.9	▲ 8.3	20.6
低 下	非鉄金属・金属製品工業	▲ 12.0	▲ 5.3	▲ 15.4	▲ 77.1
	電気・情報通信機械工業	▲ 7.3	▲ 12.3	▲ 3.0	▲ 15.6
	食料品工業	▲ 4.0	3.1	3.3	▲ 9.4

[在庫]

	業 種 名	対前月比(%)		対前年 同月比(%)	寄与率
		今 月	前 月		
上 昇	食料品工業	2.0	▲ 3.2	9.5	▲ 2.6
	鉱業	2.4	3.0	▲ 9.5	▲ 0.5
低 下	化学・石油製品工業	▲ 3.9	▲ 3.0	6.6	82.3
	汎用・生産用・業務用機械工業	▲ 5.7	7.6	▲ 27.4	9.9
	窯業・土石製品工業	▲ 8.1	▲ 5.2	▲ 9.8	8.6

鉱工業生産指数前年同月比(%)



大分県鉱工業指数の推移

(季節調整済指数 2020年=100)

年月	生産指数				出荷指数				在庫指数			
	季節調整済 指数	前月比 (%)	原指数	前年 同月比(%)	季節調整済 指数	前月比 (%)	原指数	前年 同月比(%)	季節調整済 指数	前月比 (%)	原指数	前年 同月比(%)
2020年	—	—	100.0	—	—	—	100.0	—	—	—	100.0	—
2021年	—	—	103.8	3.8	—	—	103.5	3.5	—	—	102.5	2.5
2022年	—	—	107.4	3.5	—	—	103.6	0.1	—	—	101.5	▲ 1.0
2023年	—	—	111.8	4.1	—	—	108.5	4.7	—	—	104.1	2.6
2022年12月	111.6	▲ 0.2	114.2	10.9	105.7	▲ 2.3	110.3	2.7	113.4	3.3	116.7	15.0
2023年1月	113.4	1.6	106.0	17.3	110.2	4.3	104.7	15.7	114.1	0.6	116.8	22.9
2月	117.0	3.2	110.2	25.4	114.0	3.4	109.2	24.2	109.4	▲ 4.1	105.4	37.2
3月	116.1	▲ 0.8	117.9	17.7	112.1	▲ 1.7	116.3	18.3	108.4	▲ 0.9	96.7	31.6
4月	115.3	▲ 0.7	111.7	7.0	112.7	0.5	108.1	9.7	106.1	▲ 2.1	96.2	0.8
5月	113.8	▲ 1.3	112.7	4.9	109.3	▲ 3.0	104.7	6.1	105.6	▲ 0.5	104.4	0.0
6月	112.4	▲ 1.2	116.6	2.0	108.1	▲ 1.1	110.2	0.7	100.3	▲ 5.0	100.4	▲ 0.5
7月	111.2	▲ 1.1	116.6	▲ 1.8	105.3	▲ 2.6	107.2	▲ 3.6	99.6	▲ 0.7	102.2	▲ 5.5
8月	109.9	▲ 1.2	110.5	▲ 5.0	106.1	0.8	105.5	▲ 4.1	100.3	0.7	107.1	▲ 6.5
9月	114.9	4.5	113.9	8.8	111.2	4.8	111.3	8.3	104.0	3.7	108.3	0.3
10月	109.5	▲ 4.7	113.4	▲ 1.0	107.3	▲ 3.5	113.2	2.0	99.4	▲ 4.4	101.9	▲ 10.1
11月	100.5	▲ 8.2	102.9	▲ 11.2	101.6	▲ 5.3	105.7	▲ 8.2	102.8	3.4	105.6	▲ 4.8
12月	109.0	8.5	109.7	▲ 3.9	104.7	3.1	106.0	▲ 3.9	99.7	▲ 3.0	104.0	▲ 10.9
2024年1月	106.4	▲ 2.4	100.2	▲ 5.5	98.1	▲ 6.3	94.6	▲ 9.6	104.7	5.0	107.2	▲ 8.2
2月	105.4	▲ 0.9	100.1	▲ 9.2	96.7	▲ 1.4	95.1	▲ 12.9	102.9	▲ 1.7	99.1	▲ 6.0
3月	106.3	0.9	106.5	▲ 9.7	105.6	9.2	106.5	▲ 8.4	97.9	▲ 4.9	87.3	▲ 9.7
4月	107.0	0.7	104.7	▲ 6.3	97.2	▲ 8.0	94.7	▲ 12.4	108.7	11.0	98.5	2.4
5月	106.0	▲ 0.9	105.3	▲ 6.6	97.9	0.7	95.1	▲ 9.2	105.2	▲ 3.2	104.0	▲ 0.4
6月	97.0	▲ 8.5	99.2	▲ 14.9	92.7	▲ 5.3	91.9	▲ 16.6	113.2	7.6	113.3	12.8
7月	98.8	1.9	105.0	▲ 9.9	98.8	6.6	103.6	▲ 3.4	109.8	▲ 3.0	112.7	10.3
8月	94.8	▲ 4.0	94.6	▲ 14.4	90.9	▲ 8.0	89.1	▲ 15.5	112.1	2.1	119.7	11.8
9月	100.8	6.3	99.6	▲ 12.6	98.2	8.0	97.0	▲ 12.8	112.0	▲ 0.1	116.6	7.7
10月	106.8	6.0	111.4	▲ 1.8	102.2	4.1	109.4	▲ 3.4	111.5	▲ 0.4	114.3	12.2
11月	102.6	▲ 3.9	104.6	1.7	98.3	▲ 3.8	102.2	▲ 3.3	107.3	▲ 3.8	110.3	4.5
12月	102.1	▲ 0.5	103.5	▲ 5.7	100.3	2.0	103.0	▲ 2.8	104.4	▲ 2.7	108.9	4.7

主要業種動向

2024年12月分

(2020年=100)

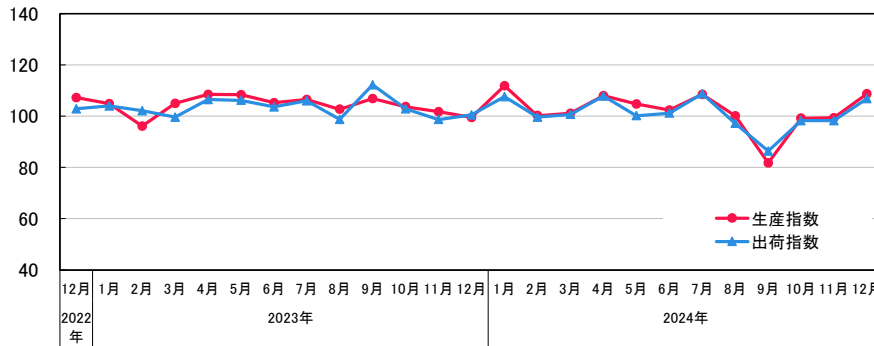
業 種 名	生産指数			出荷指数			在庫指数		
	季節調整済指数	前月比 (%)	前年同月比 (%)	季節調整済指数	前月比 (%)	前年同月比 (%)	季節調整済指数	前月比 (%)	前年同月比 (%)
鉄鋼業	108.7	9.4	9.5	106.9	8.7	6.5	×	×	×
非鉄金属・金属製品工業	85.6	▲ 20.1	▲ 12.4	75.3	▲ 12.0	▲ 15.4	×	×	×
汎用・生産用・業務用機械工業	103.5	9.3	6.5	91.8	5.8	5.8	86.9	▲ 5.7	▲ 27.4
輸送機械工業	80.3	0.2	▲ 12.6	80.3	3.9	▲ 8.3	×	×	×
化学・石油製品工業	112.6	▲ 1.5	▲ 0.3	108.8	2.3	▲ 0.6	112.0	▲ 3.9	6.6
食料品工業	98.1	▲ 6.7	▲ 0.6	109.0	▲ 4.0	3.3	112.2	2.0	9.5

* 前月比は季節調整済指数、前年同月比は原指数から算出

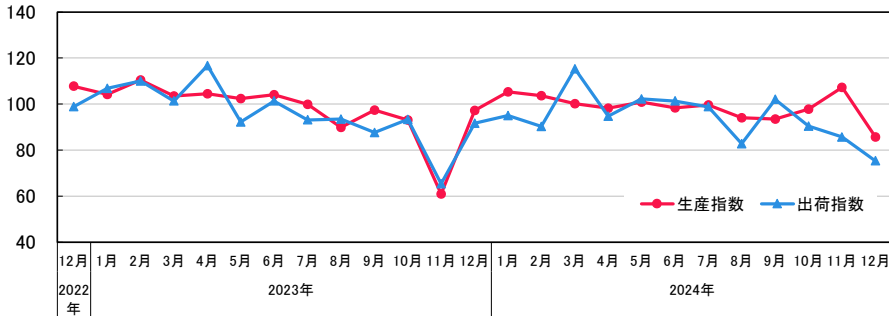
主要業種の推移

季節調整済指数 2020年=100

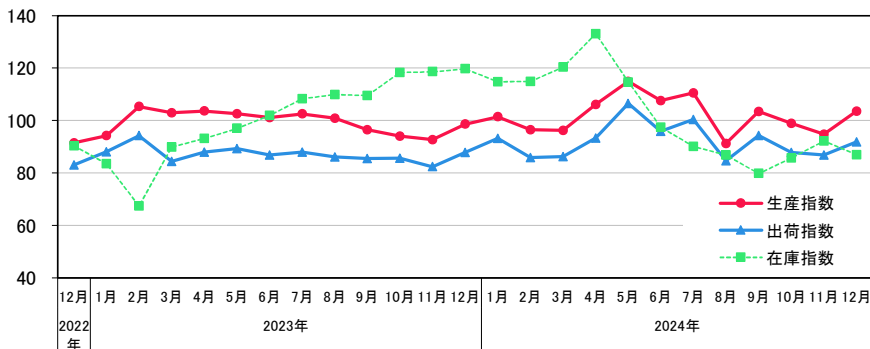
鉄鋼業



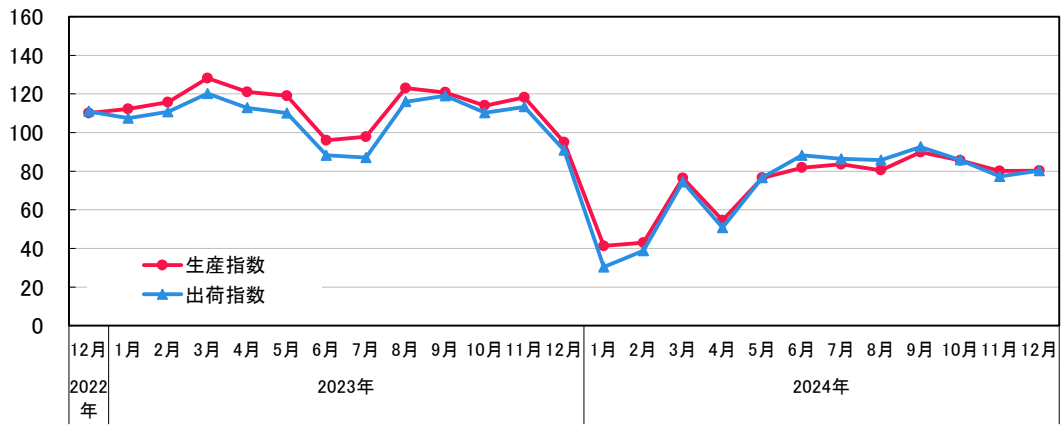
非鉄金属・金属製品工業



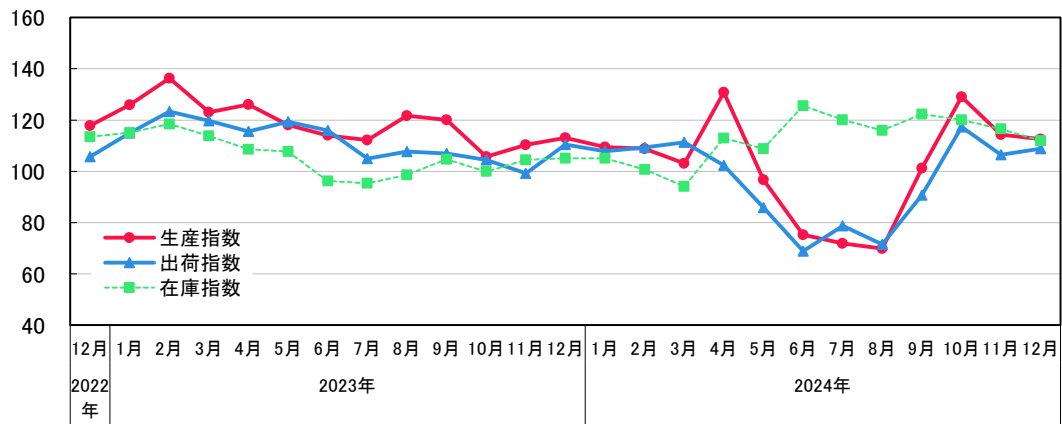
汎用・生産用・業務用機械工業



輸送機械工業



化学・石油製品工業



食料品工業

