

令和6年度 中学校英検IBA結果概要（中学校1年生）

テストの名称	英検IBA(Institution Based Assessment) 2技能版／公益財団法人日本英語検定協会				
テストの特徴	生徒の英語2技能を測定し、英検級・スコア、CEFR（セファール：ヨーロッパ言語共通参照枠）の目安がわかる。英検の過去の問題を組み合わせ出題される。英検の合格証明書は発行されない。				
測定範囲	5級	級の目安	4級：中学中級程度、5級：中学初級程度		
受検校数	116校	受検学年	中1	受検者数	8,207名
				受検日	11月の学校が希望する日

県平均スコアと5級判定基準スコアとの比較

	大分県平均スコア	5級判定基準スコア
読む	257.3	236.0
聞く	207.7	183.0
総合	465.0	419.0

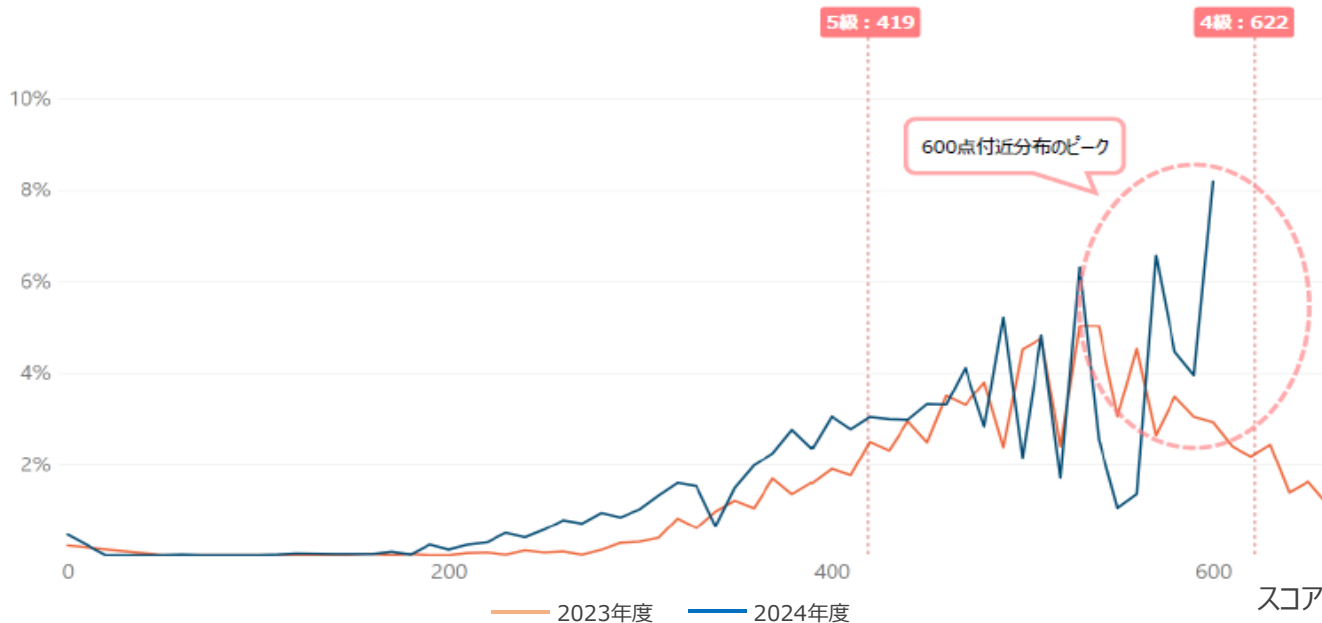
スコアに基づく級判定と受検者の割合

級	3級	4級	5級	5級未満
受検者の割合			70.3%	29.7%

分野別正答率

読む	語句の空所補充	59.8%
	会話文の空所補充	57.3%
聞く	会話の応答文の選択	77.2%
	パッセージの内容選択	76.7%
	イラストの内容選択	89.6%

受検者の割合



- 中学1年生の現状として、中学初級程度である英検5級以上相当と判定される生徒の割合が70.3%であり、求められる英語力の育成に課題があると考えられる。
- 技能別では、「読むこと」について課題があり、重点的に指導していく必要がある。

令和6年度 中学校英検IBA結果概要（中学校2年生）

テストの名称	英検IBA(Institution Based Assessment) 2 技能版／公益財団法人日本英語検定協会				
テストの特徴	生徒の英語 2 技能を測定し、英検級・スコア、CEFR（セファール：ヨーロッパ言語共通参照枠）の目安がわかる。英検の過去の問題を組み合わせ出題される。英検の合格証明書は発行されない。				
測定範囲	4 級～ 5 級	級の目安	4 級：中学中級程度、5 級：中学初級程度		
受検校数	116校	受検学年	中 2	受検者数	8,176名
				受検日	1 1 月の学校が希望する日

県平均スコアと 5 級判定基準スコアとの比較

	大分県平均スコア	4 級判定基準スコア
読む	289.8	330.0
聞く	274.5	292.0
総合	564.3	622.0

スコアに基づく級判定と受検者の割合

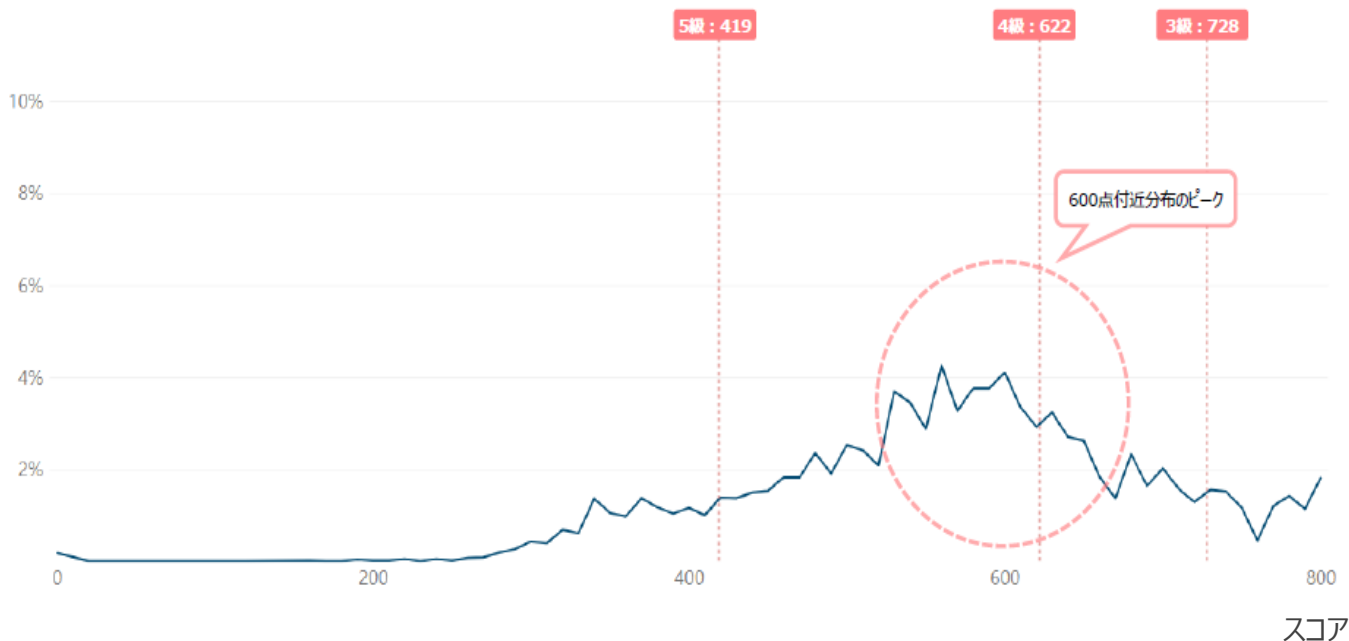
級	3 級	4 級	5 級	5 級未満
受検者の割合	10.1%	22.0%	54.7%	13.3%

英検 4 級以上相当と判定された生徒の割合は、32.1%

分野別正答率

読む	語句の空所補充	63.8%
	会話文の空所補充	70.8%
	長文読解	40.5%
聞く	会話の応答文の選択	80.4%
	パッセージの内容選択	61.9%

受検者の割合



- 中学 2 年生の現状として、中学中級程度である英検 4 級以上相当と判定される生徒の割合が32%であり、求められる英語力に課題があると考えられる。
- 技能別では、「読むこと」における「長文読解」について課題があり、重点的に指導していく必要がある。