

大分県土地利用基本計画の変更区域図（閲覧用）

令和7年3月

大 分 県

1 変更地域別概要

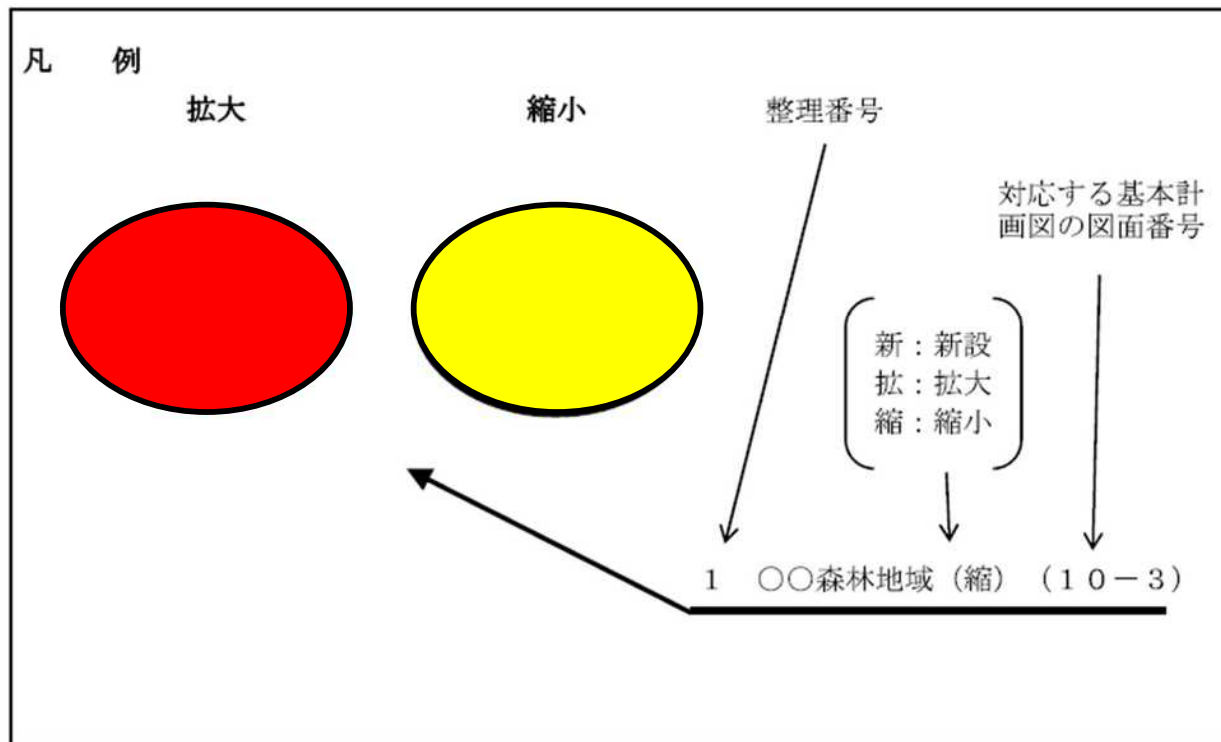
整理番号	変更地域名 (図面番号)	関係市町村名	変更する面積		変更部分の重複状況(ha)				変更部分の地目現況(ha)		変更を必要とする理由 (地域設定に伴う土地利用に関する基本的事項)	関連する個別規制法の措置 (予定)	個別規制法の調整状況	
			拡大面積 (ha)	縮小面積 (ha)	他地域との重複		細区分の指定状況		白地地域の増減	地目				面積
					名称	面積	名称	面積						
1	日出 森林地域 10-2	日出町 大字藤原		2.9	農 都農	2.4 0.5				その他	2.9	他用途転用により、現況が森林ではなくなることから、森林地域として振興を図る必要がないため。(工事・事業場の設置)	・大分北部地域森林計画の施行(R11.4.1予定) ・他の個別規制法の変更等はない	開発行為完了年月日:令和5年7月26日 R10.12月農林水産大臣への協議予定
2	大分 森林地域 10-3	大分市 大字下判田		4.4	都農	4.4	調整	4.4		宅地	4.4	他用途転用により、現況が森林ではなくなることから、森林地域として振興を図る必要がないため。(住宅用地)	・大分中部地域森林計画の施行(R9.4.1予定) ・他の個別規制法の変更等はない	林地開発許可年月日:平成9年9月26日 林地開発完了確認年月日:令和5年9月12日 R8.12月農林水産大臣への協議予定
3	大分 森林地域 10-3	大分市 大字下判田 大字松岡		6.4	都農	6.4	調整	6.4		その他	6.4	他用途転用により、現況が森林ではなくなることから、森林地域として振興を図る必要がないため。(土砂埋立及び作業場設置)	・大分中部地域森林計画の施行(R9.4.1予定) ・他の個別規制法の変更等はない	林地開発許可年月日:平成19年9月18日 林地開発完了確認年月日:令和6年3月25日 R8.12月農林水産大臣への協議予定
4	大分 森林地域 10-3	大分市 大字杉原 大字吉野原		24.0	都農	24.0	調整	24.0		水面等 道路 その他	1.2 1.0 21.8	他用途転用により、現況が森林ではなくなることから、森林地域として振興を図る必要がないため。(太陽光発電施設)	・大分中部地域森林計画の施行(R9.4.1予定) ・他の個別規制法の変更等はない	林地開発許可年月日:令和3年5月7日 林地開発完了確認年月日:令和6年3月22日 R8.12月農林水産大臣への協議予定
5	由布 森林地域 10-3	由布市 挾間町 七蔵司		13.3	農	13.3				水面等 道路 その他	0.7 0.6 12.0	他用途転用により、現況が森林ではなくなることから、森林地域として振興を図る必要がないため。(太陽光発電施設)	・大分中部地域森林計画の施行(R9.4.1予定) ・他の個別規制法の変更等はない	林地開発許可年月日:令和2年9月1日 林地開発完了確認年月日:令和5年6月14日 R8.12月農林水産大臣への協議予定
6	由布 森林地域 10-3	由布市 湯布院町 中川		16.6	農	16.6				道路 その他	1.3 15.3	他用途転用により、現況が森林ではなくなることから、森林地域として振興を図る必要がないため。(太陽光発電施設)	・大分中部地域森林計画の施行(R9.4.1予定) ・他の個別規制法の変更等はない	林地開発許可年月日:平成30年10月1日 林地開発完了確認年月日:令和5年11月16日 R8.12月農林水産大臣への協議予定
7	竹田 森林地域 10-7	竹田市 大字志土知 大字川床 大字久保		21.2	農	21.2				その他	21.2	他用途転用により、現況が森林ではなくなることから、森林地域として振興を図る必要がないため。(公共施設(ダム))	・大分中部地域森林計画の施行(R9.4.1予定) ・他の個別規制法の変更等はない	林地開発期間(始):平成26年3月14日 林地開発期間(終):令和6年3月31日 R8.12月農林水産大臣への協議予定
8	中津 森林地域 10-10	中津市 三光西秣 三光田口		9.8	農 農公	7.8 2.0				道路	9.8	他用途転用により、現況が森林ではなくなることから、森林地域として振興を図る必要がないため。(一般国道の設置)	・大分北部地域森林計画の施行(R11.4.1予定) ・他の個別規制法の変更等はない	開発行為完了年月日:令和6年3月24日 R10.12月農林水産大臣への協議予定

整理番号	変更地域名 (図面番号)	関係市町村名	変更する面積		変更部分の重複状況(ha)			変更部分の地目現況(ha)		変更を必要とする理由 (地域設定に伴う土地利用に関する基本的事項)	関連する個別規制法の措置 (予定)	個別規制法の調整状況	
			拡大面積 (ha)	縮小面積 (ha)	他地域との重複		白地 地域の 増減	地目	面積				
					名称	面積							名称
9	宇佐 森林地域 10-10	宇佐市 安心院町 大字塔尾		2.8	農	2.8			農用地	2.8	他用途転用により、現況が森林ではなくなることから、森林地域として振興を図る必要がないため。(農用地造成)	【森林法関係】 ・大分北部地域森林計画の施行(R11.4.1予定) 【農振法関係】 ・農用地ではない土地については、事業完了(R9.3)までに編入予定	【森林法関係】 開発行為完了年月日:令和6年3月26日 R10.12月農林水産大臣への協議予定 【農振法関係】 ・R9.3 国営駅館川農地整備事業完了予定 ・R9.3まで 大分県において宇佐市農業振興地域整備計画の変更同意予定
10	宇佐 森林地域 10-10	宇佐市 安心院町 大字東恵良		1.7	農	1.7			農用地	1.7	他用途転用により、現況が森林ではなくなることから、森林地域として振興を図る必要がないため。(農用地造成)	【森林法関係】 ・大分北部地域森林計画の施行(R11.4.1予定) 【農振法関係】 ・農用地ではない土地については、事業完了(R9.3)までに編入予定	【森林法関係】 開発行為完了年月日:令和6年3月1日 R10.12月農林水産大臣への協議予定 【農振法関係】 ・R9.3 国営駅館川農地整備事業完了予定 ・R9.3まで 大分県において宇佐市農業振興地域整備計画の変更同意予定
11	宇佐 森林地域 10-10	宇佐市 安心院町 大字松本		1.4	農	1.4			農用地	1.4	他用途転用により、現況が森林ではなくなることから、森林地域として振興を図る必要がないため。(農用地造成)	【森林法関係】 ・大分北部地域森林計画の施行(R11.4.1予定) 【農振法関係】 ・農用地ではない土地については、事業完了(R9.3)までに編入予定	【森林法関係】 開発行為完了年月日:令和6年3月26日 R10.12月農林水産大臣への協議予定 【農振法関係】 ・R9.3 国営駅館川農地整備事業完了予定 ・R9.3まで 大分県において宇佐市農業振興地域整備計画の変更同意予定
12	宇佐 森林地域 10-10	宇佐市 大字南宇佐		5.0	農	5.0			農用地	5.0	他用途転用により、現況が森林ではなくなることから、森林地域として振興を図る必要がないため。(農用地造成)	【森林法関係】 ・大分北部地域森林計画の施行(R11.4.1予定) 【農振法関係】 ・農用地ではない土地については、事業完了(R7.8)までに編入予定。	【森林法関係】 開発行為完了年月日:令和5年5月24日 R10.12月農林水産大臣への協議予定 【農振法関係】 ・R7.8 県営水田畑地化推進基盤整備事業完了予定 ・R7.8まで 大分県において宇佐市農業振興地域整備計画の変更同意予定
13	臼杵 都市地域 10-4	臼杵市 大字板知屋	5.9						水面等	5.9	公有水面埋立法に基づく公有水面埋立事業が概ね完了する区域であり、地先公有水面を含むとしている都市計画法上の非線引き都市計画区域に自動編入するため。	公有水面埋立法による埋立の完了(R6.9)	工事完了年月日:令和6年9月2日 手続は自動編入のため特になし
合 計			5.9	109.5									

2 計画図（変更区域）

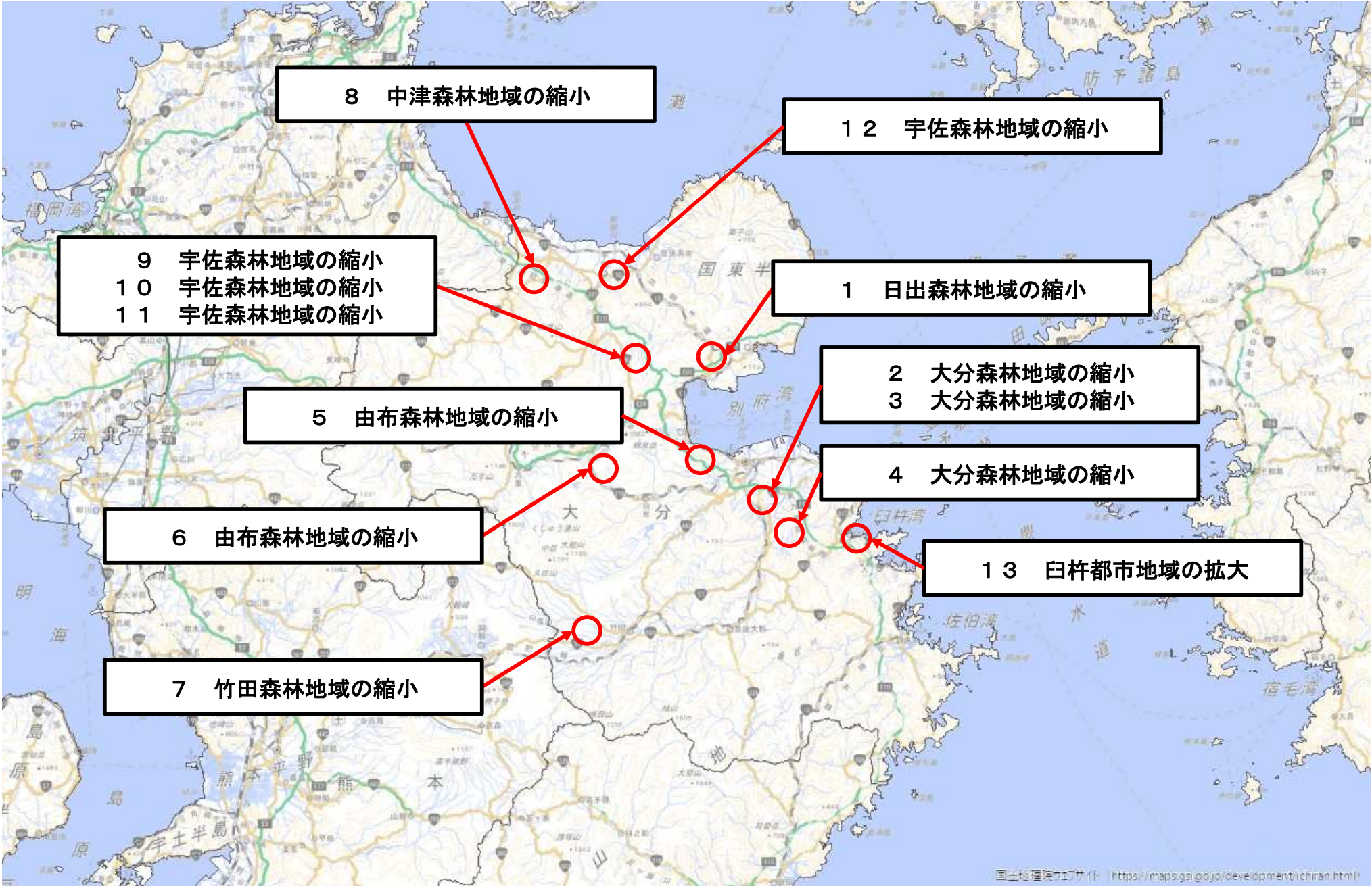
(1) 変更区域図・・・・・・・・別紙のとおり

(2) 変更位置図・・・・・・・・別紙のとおり



凡		例
五 地 域	参考表示	記 号
都 市 地 域		
	市街化区域	
	市街化調整区域	
	その他都市計画区域における用途地域	
農 業 地 域		
	農用地区域	
森 林 地 域		
	国 有 林	
	地域森林計画対象民有林	
	保 安 林	
自然公園地域		
	特 別 地 域	
	特別保護地区	
自然保全地域		
	特 別 地 区	

変更位置図 (全体)

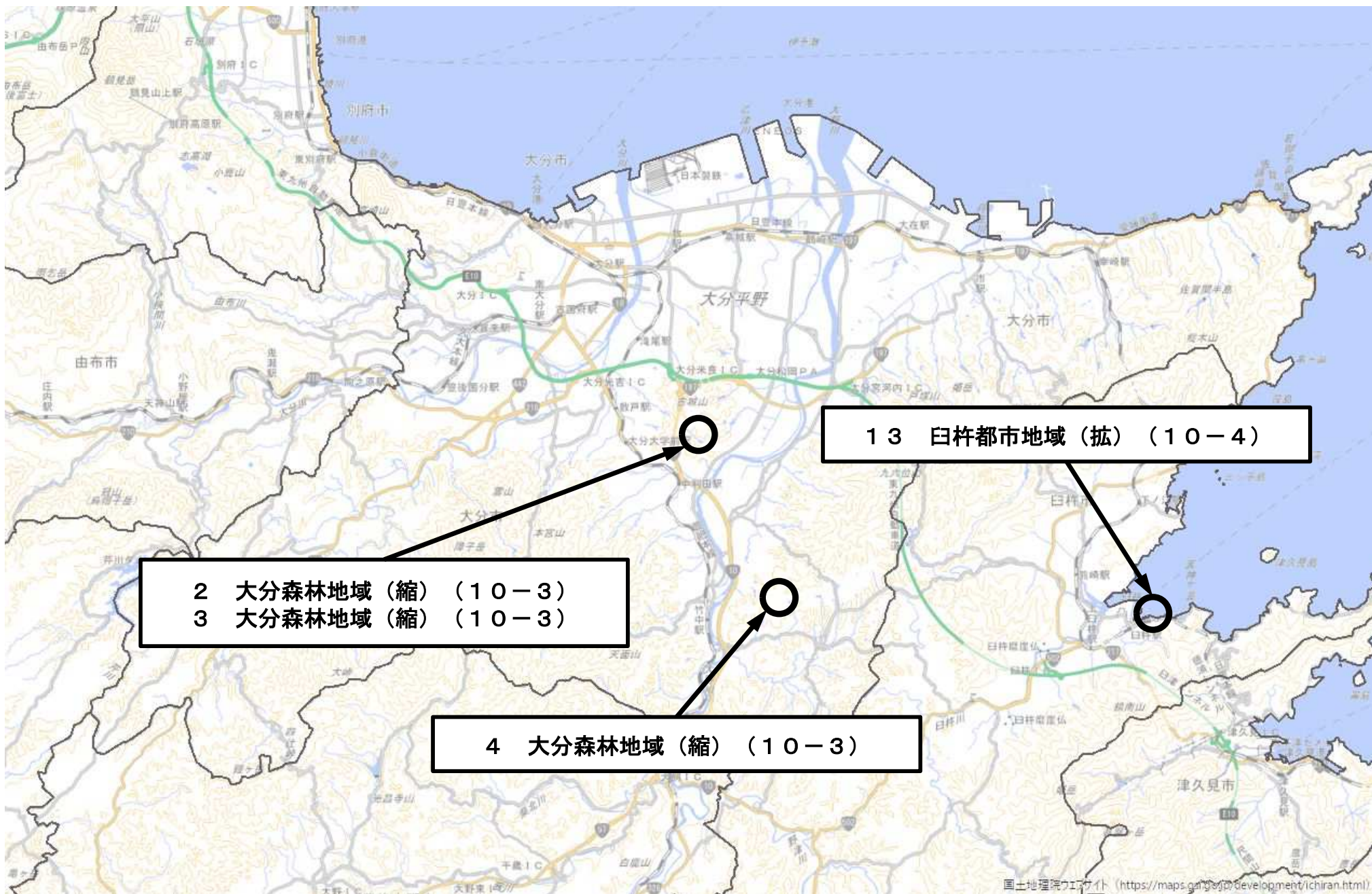


1 : 1, 000, 000

変更位置図 1

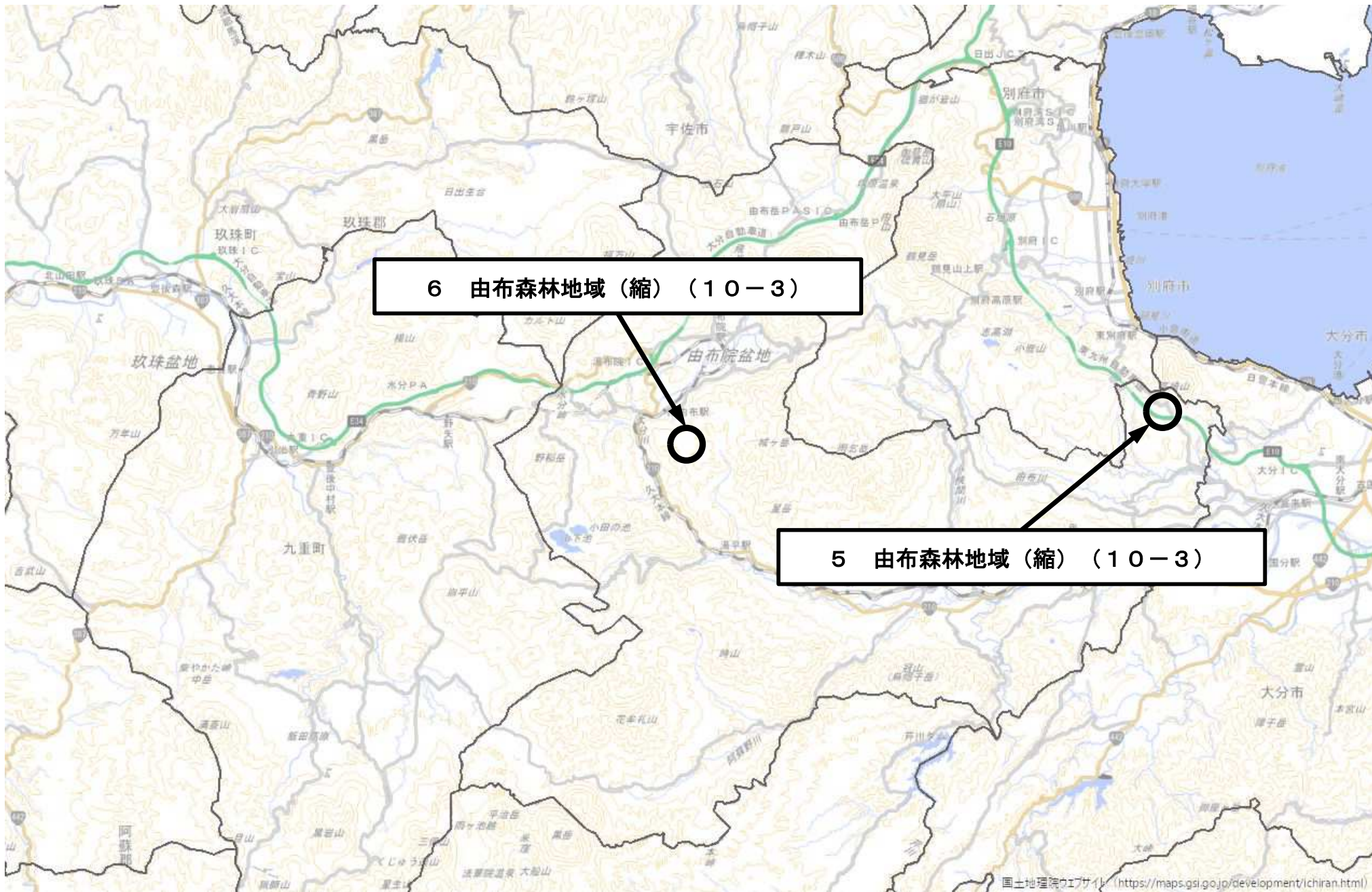


変更位置図 2



1 : 200,000

変更位置図 3



変更位置図 4



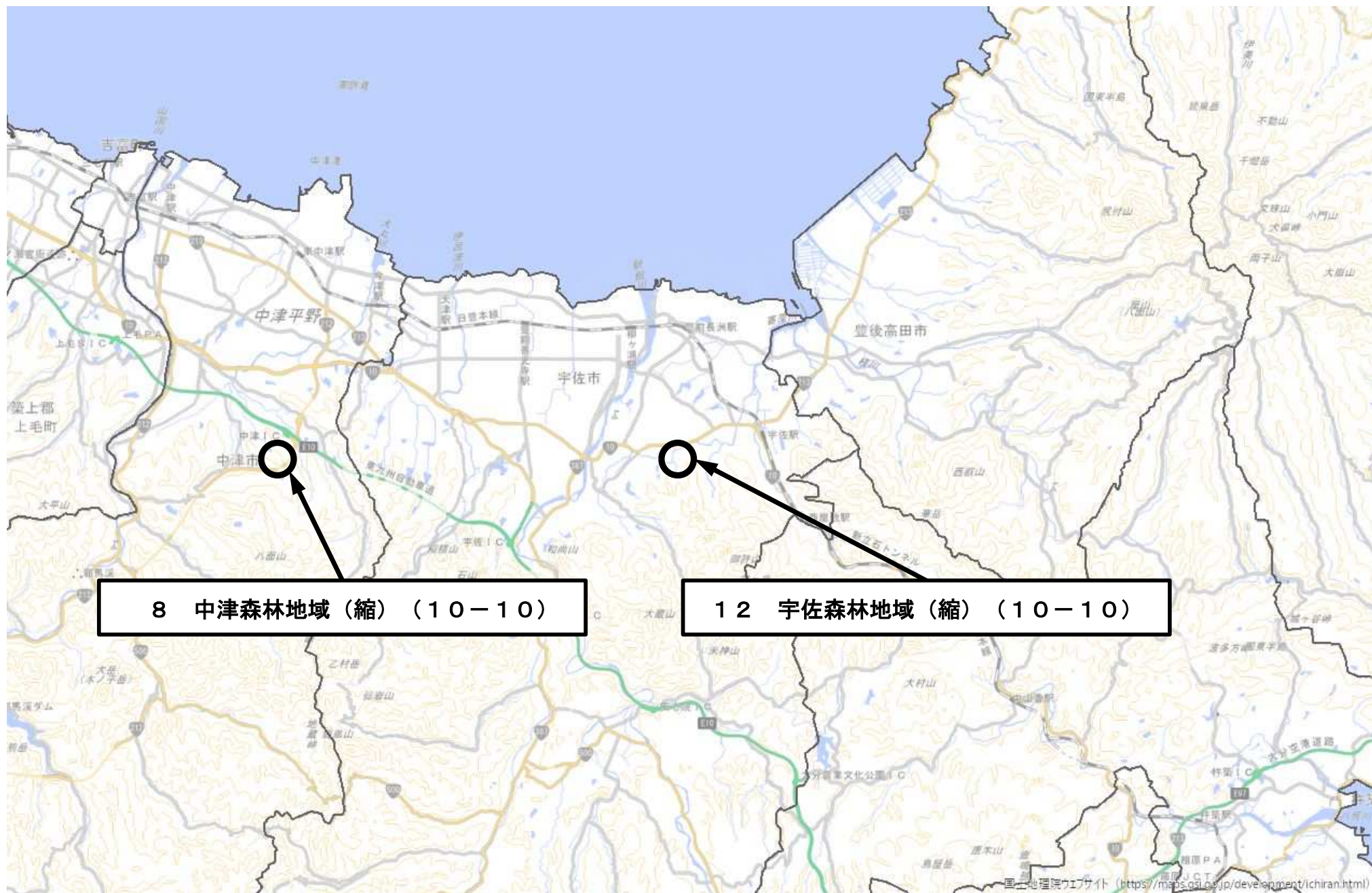
国土地理院ウェブサイト <https://maps.gsi.go.jp/development/ichiran.html>

1 : 200,000

変更位置図 5



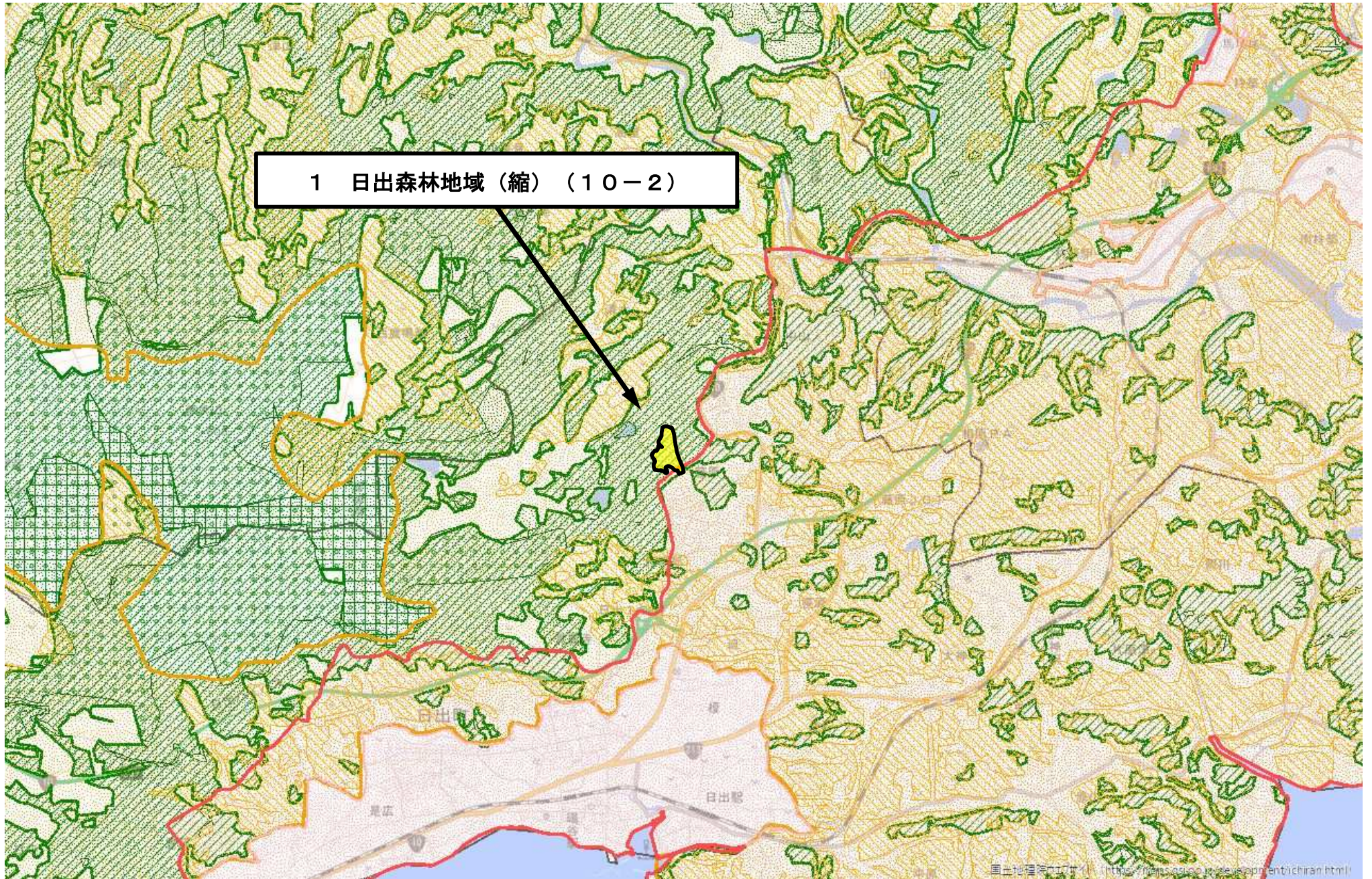
変更位置図 6



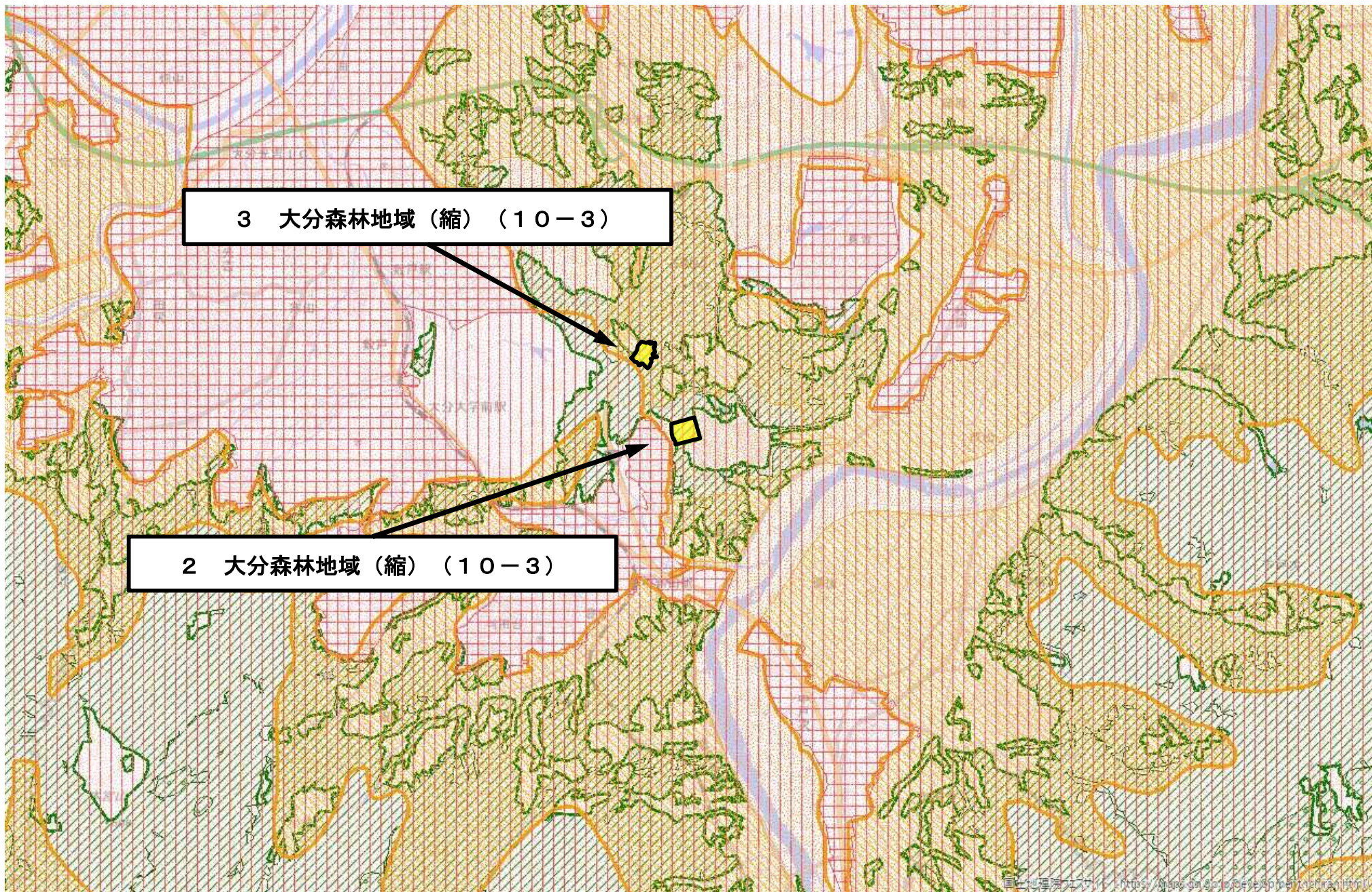
8 中津森林地域 (縮) (10-10)

12 宇佐森林地域 (縮) (10-10)

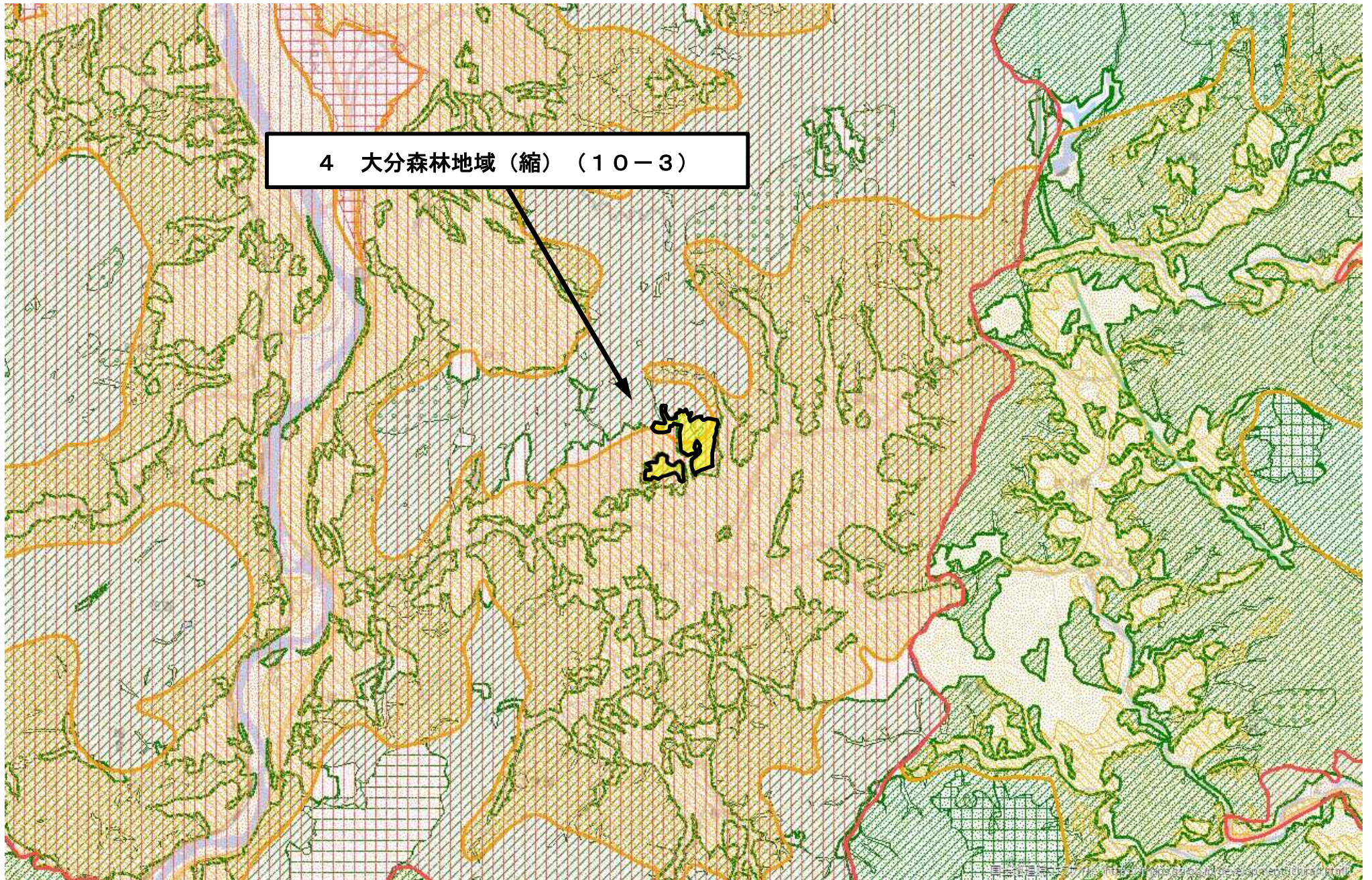
計画図（変更区域1）



計画図（変更区域2、3）

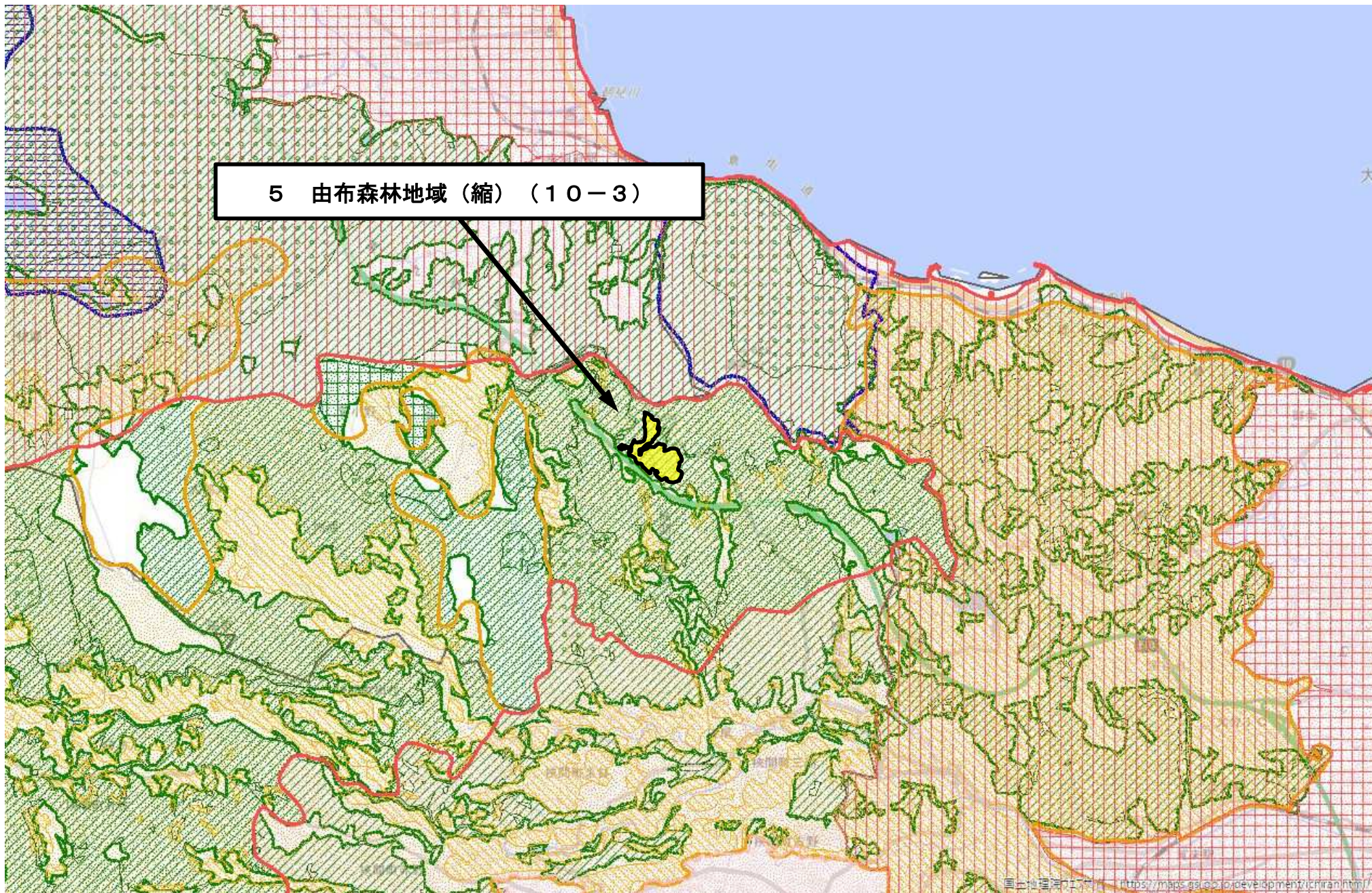


計画図（変更区域4）

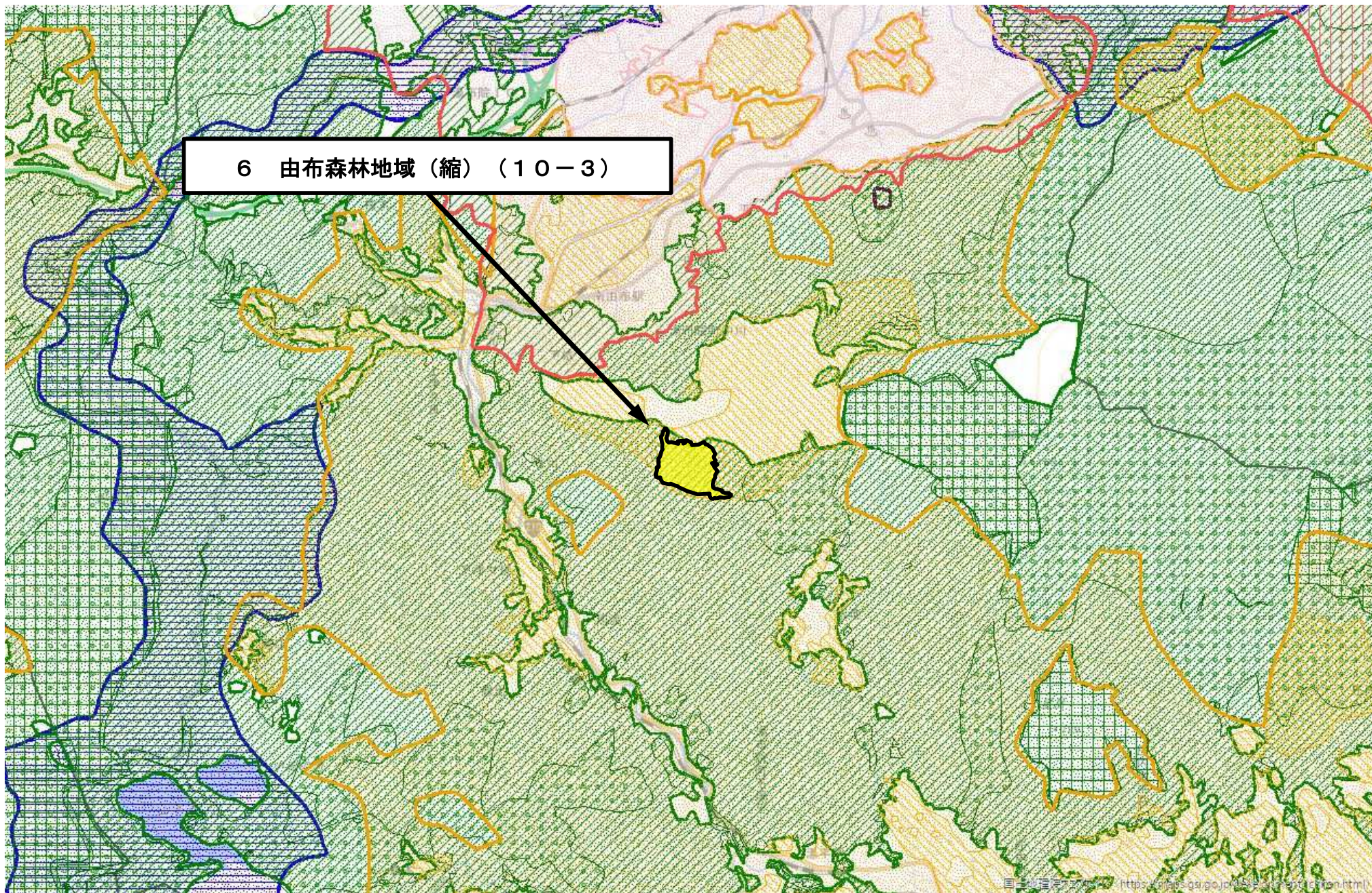


4 大分森林地域（縮）（10-3）

計画図（変更区域5）

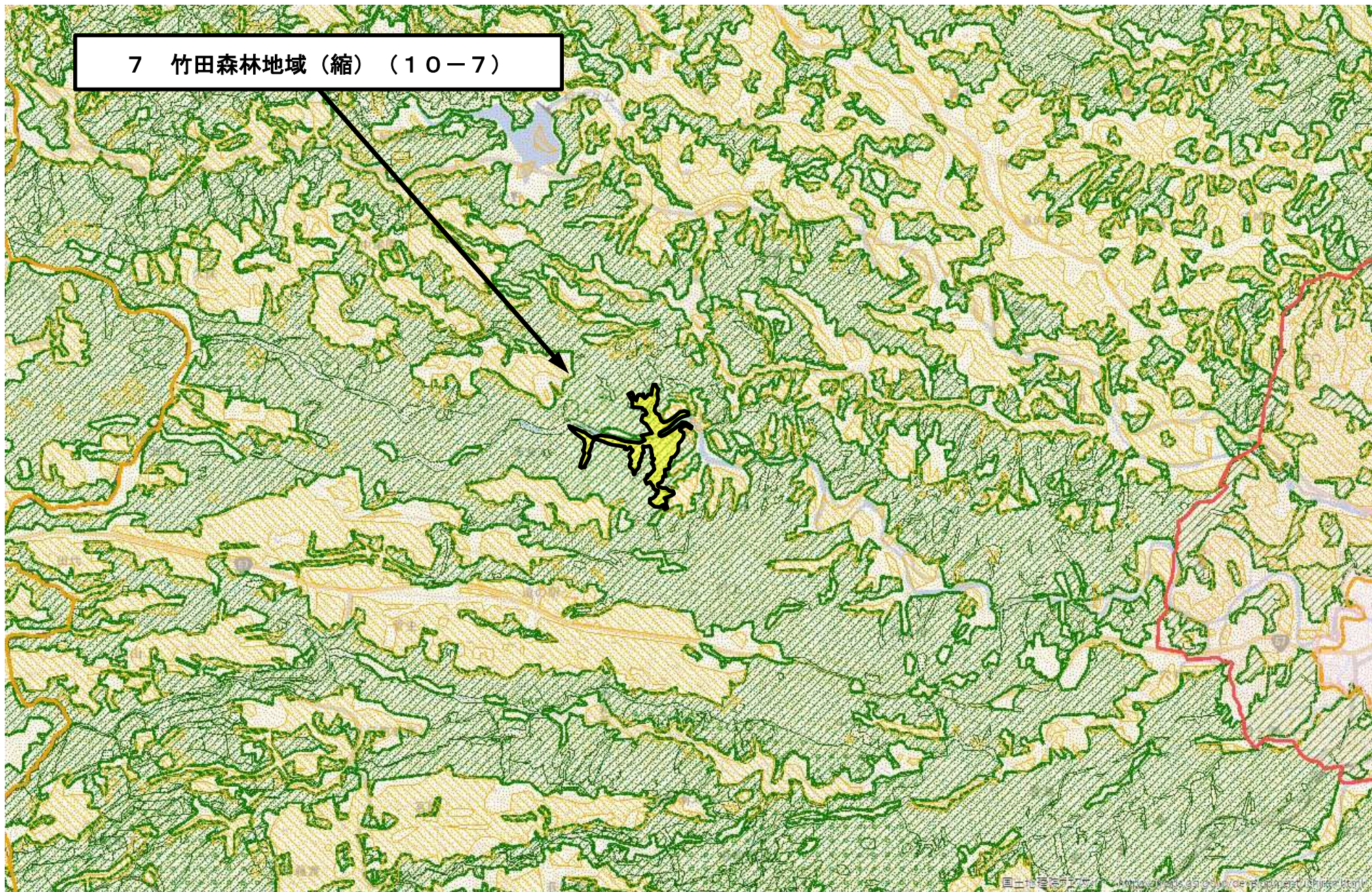


計画図（変更区域6）



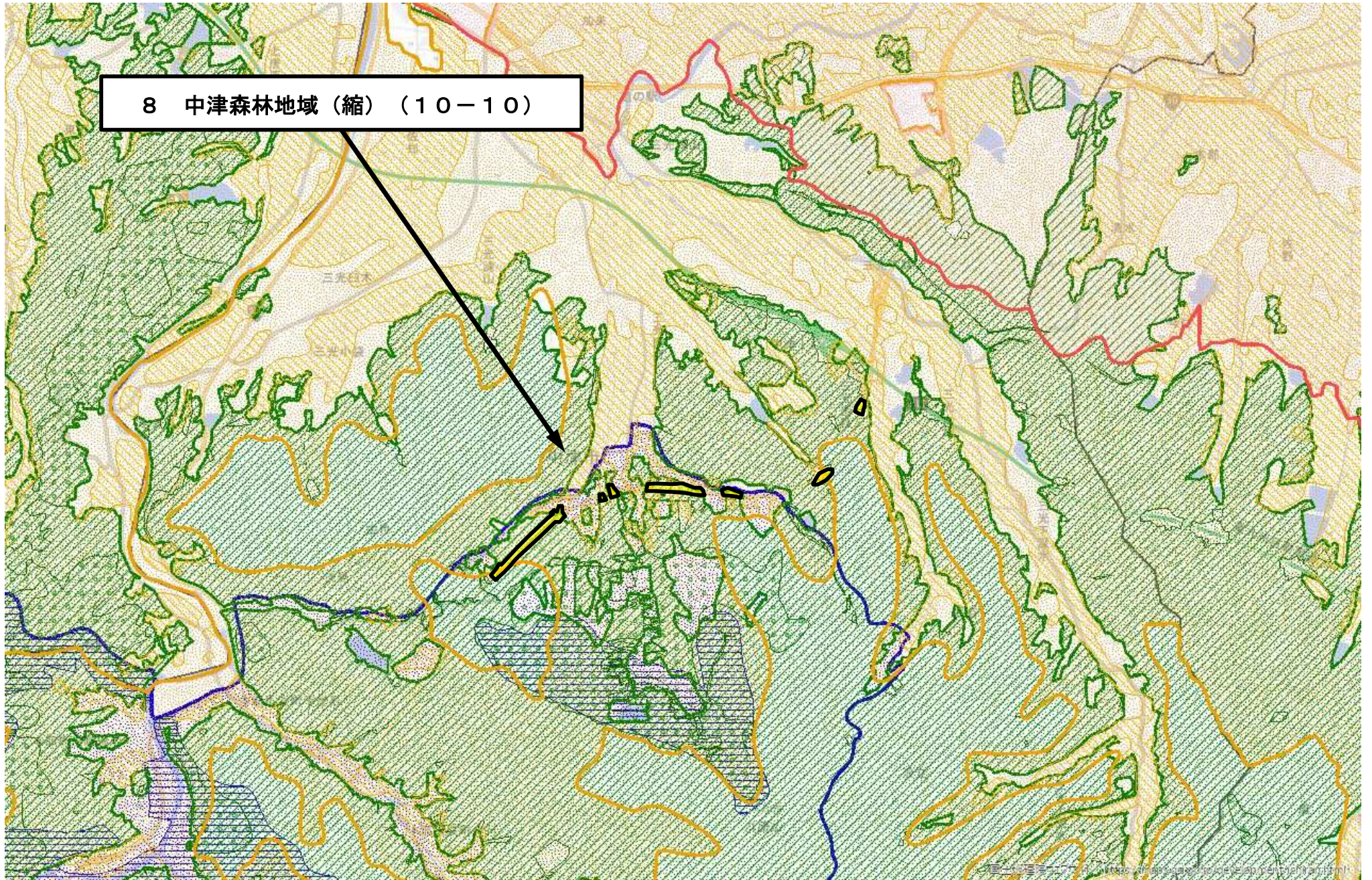
計画図（変更区域7）

7 竹田森林地域（縮）（10-7）

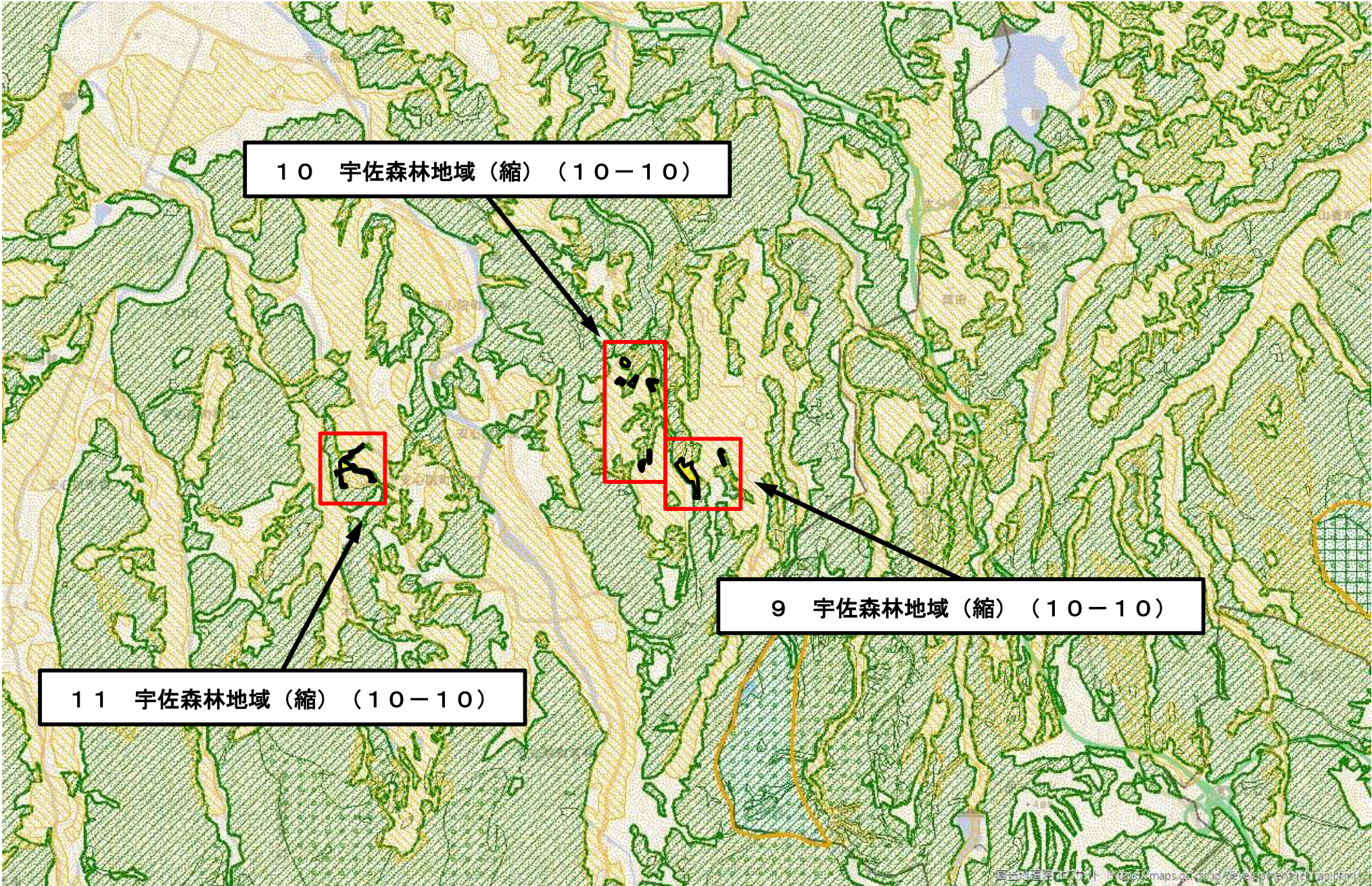


計画図（変更区域8）

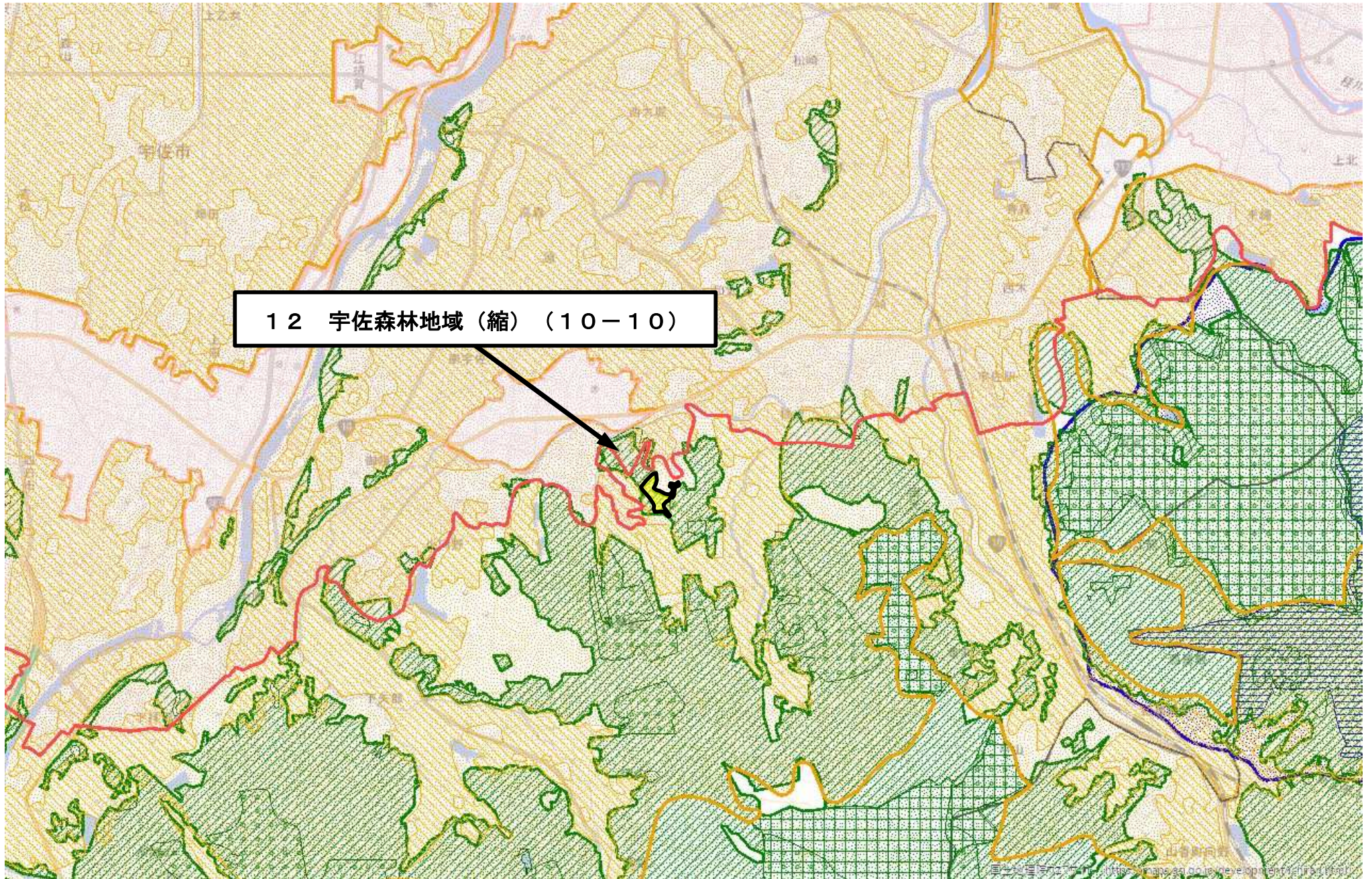
8 中津森林地域（縮）（10-10）



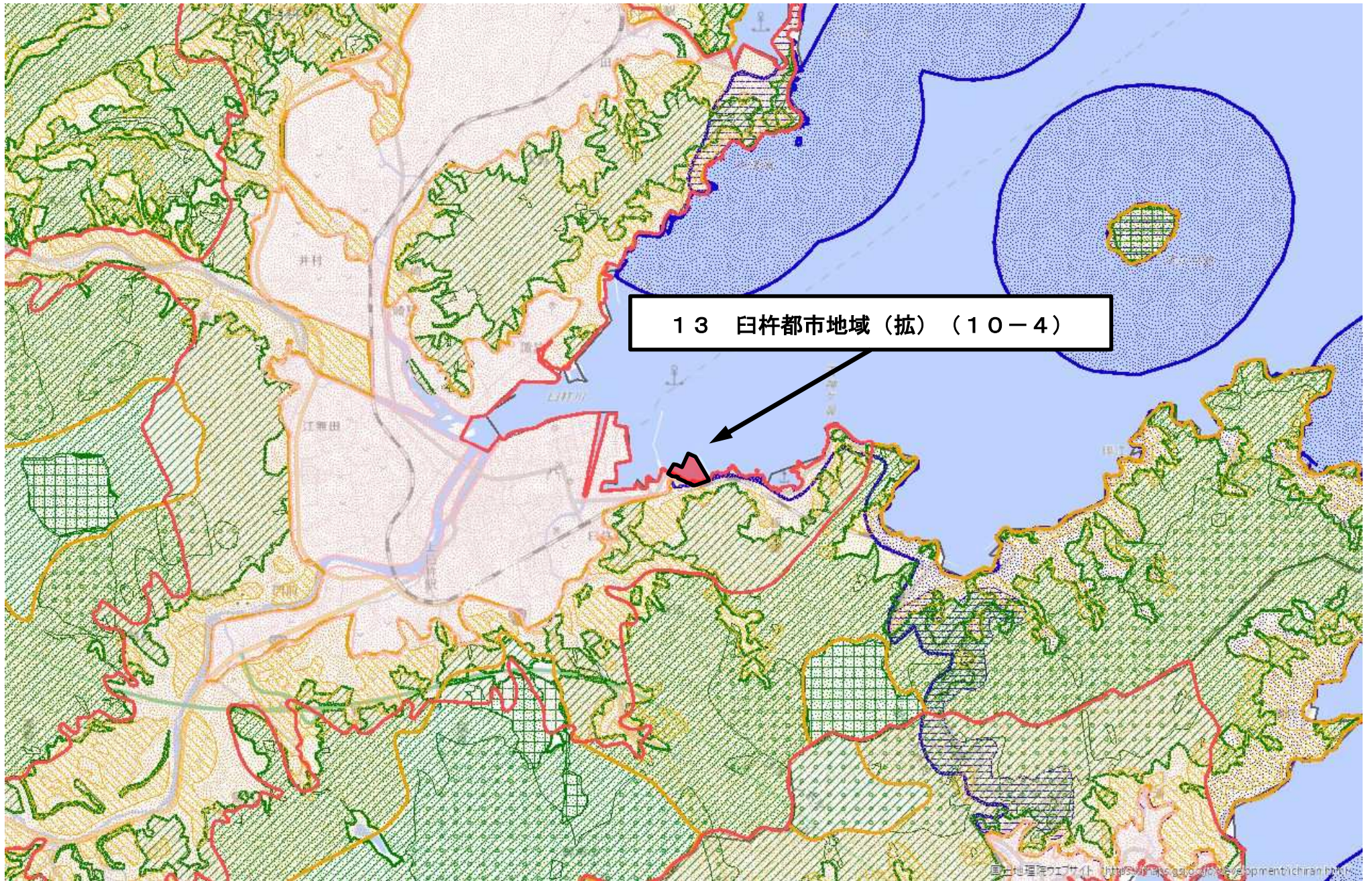
計画図（変更区域9、10、11）



計画図（変更区域12）



計画図（変更区域13）



13 臼杵都市地域（拡）（10-4）