

総覧
1 表

第 1 表 市町村別人口,世帯数,面積

令和4年10月1日

市町村	世帯数	人口			面積 (km ²)	人口密度 (1km ² 当たり)
		総数	男	女		
総数	494 036	1 106 301	526 200	580 101	6 340.70	174.5
市部	472 859	1 055 200	501 703	553 497	5 702.48	185.0
郡部	21 177	51 101	24 497	26 604	638.22	80.1
大分市	213 631	474 323	227 949	246 374	502.39	944.1
別府市	55 053	114 018	51 768	62 250	125.34	909.7
津市	38 243	82 237	40 272	41 965	491.44	167.3
日田市	25 266	60 770	28 922	31 848	666.03	91.2
佐伯市	28 479	64 463	29 884	34 579	903.14	71.4
臼杵市	14 479	34 627	16 305	18 322	291.20	118.9
津久見市	6 765	15 218	7 111	8 107	79.48	191.5
竹田市	8 574	19 362	9 071	10 291	477.53	40.5
豊後高田市	9 664	21 839	10 450	11 389	206.24	105.9
杵築市	11 926	26 946	13 033	13 913	280.08	96.2
宇佐市	21 975	51 219	24 284	26 935	439.05	116.7
豊後大野市	13 637	32 485	15 157	17 328	603.14	53.9
由布市	13 276	32 414	15 396	17 018	319.32	101.5
国東市	11 891	25 279	12 101	13 178	318.10	79.5
東国東郡	821	1 603	746	857	6.99	229.3
姫島村	821	1 603	746	857	6.99	229.3
速見郡	11 257	27 484	13 148	14 336	73.26	375.2
日出町	11 257	27 484	13 148	14 336	73.26	375.2
玖珠郡	9 099	22 014	10 603	11 411	557.97	39.5
九重町	3 337	8 191	3 910	4 281	271.37	30.2
玖珠町	5 762	13 823	6 693	7 130	286.60	48.2

総覧
2 表

第 2 表 保健所別人口,世帯数,面積

令和4年10月1日

保健所	世帯数	人口			面積 (km ²)	人口密度 (1km ² 当たり)	市町村数			
		総数	男	女			総数	市	町村	
総数	494 036	1 106 301	526 200	580 101	6 340.70	174.5	18	14	3	1
東部保健所	90 948	195 330	90 796	104 534	803.77	243.0	5	3	1	1
中部保健所	34 520	82 259	38 812	43 447	690.00	119.2	3	- 3	-	
南部保健所	28 479	64 463	29 884	34 579	903.14	71.4	1	1	-	-
豊肥保健所	22 211	51 847	24 228	27 619	1080.67	48.0	2	2	-	-
西部保健所	34 365	82 784	39 525	43 259	1224.00	67.6	3	1	2	-
北部保健所	69 882	155 295	75 006	80 289	1136.73	136.6	3	3	-	-
大分市保健所	213 631	474 323	227 949	246 374	502.39	944.1	1	1	-	-

図1 保健所等管轄区域図
(平成20年4月1日～)

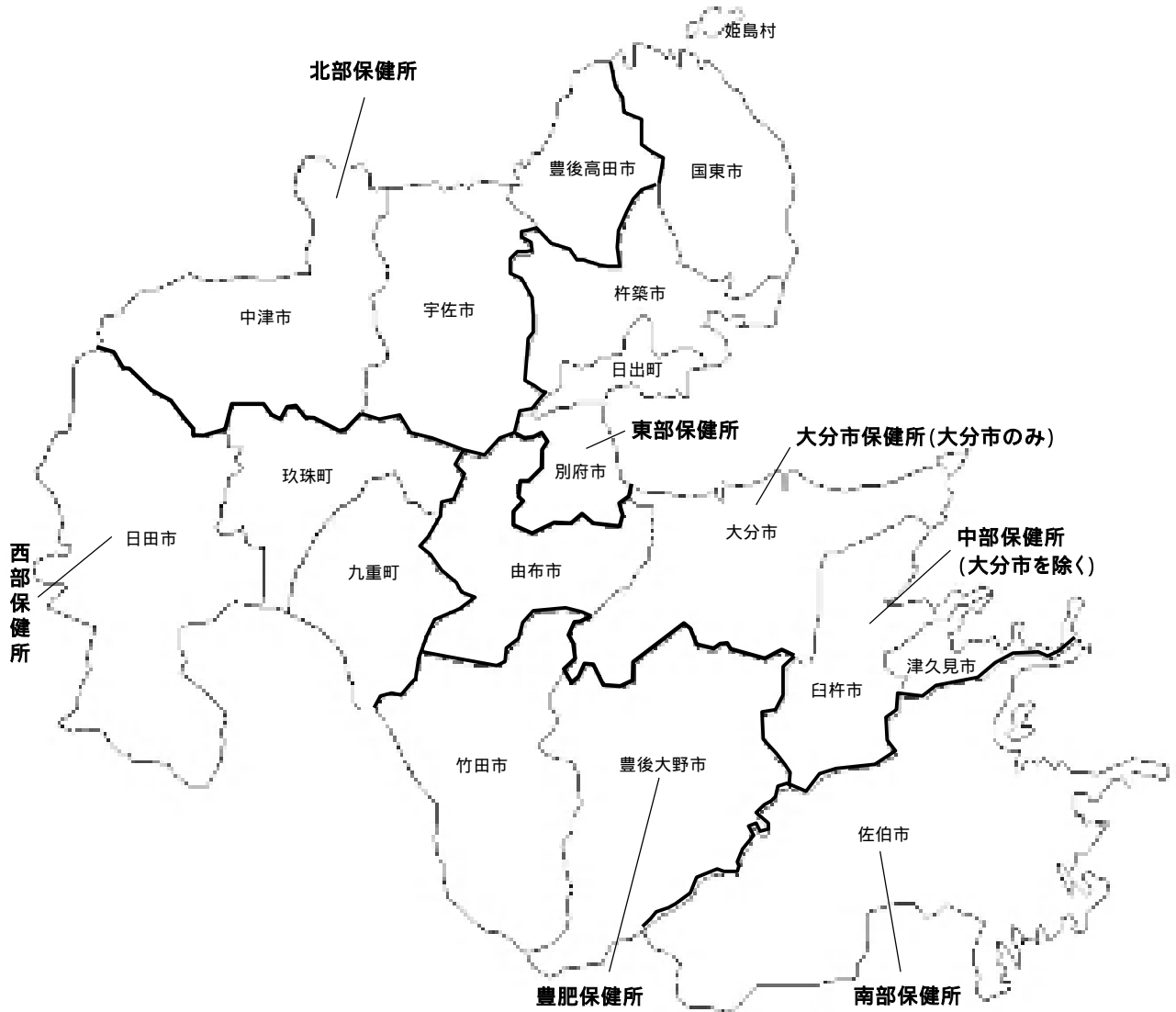
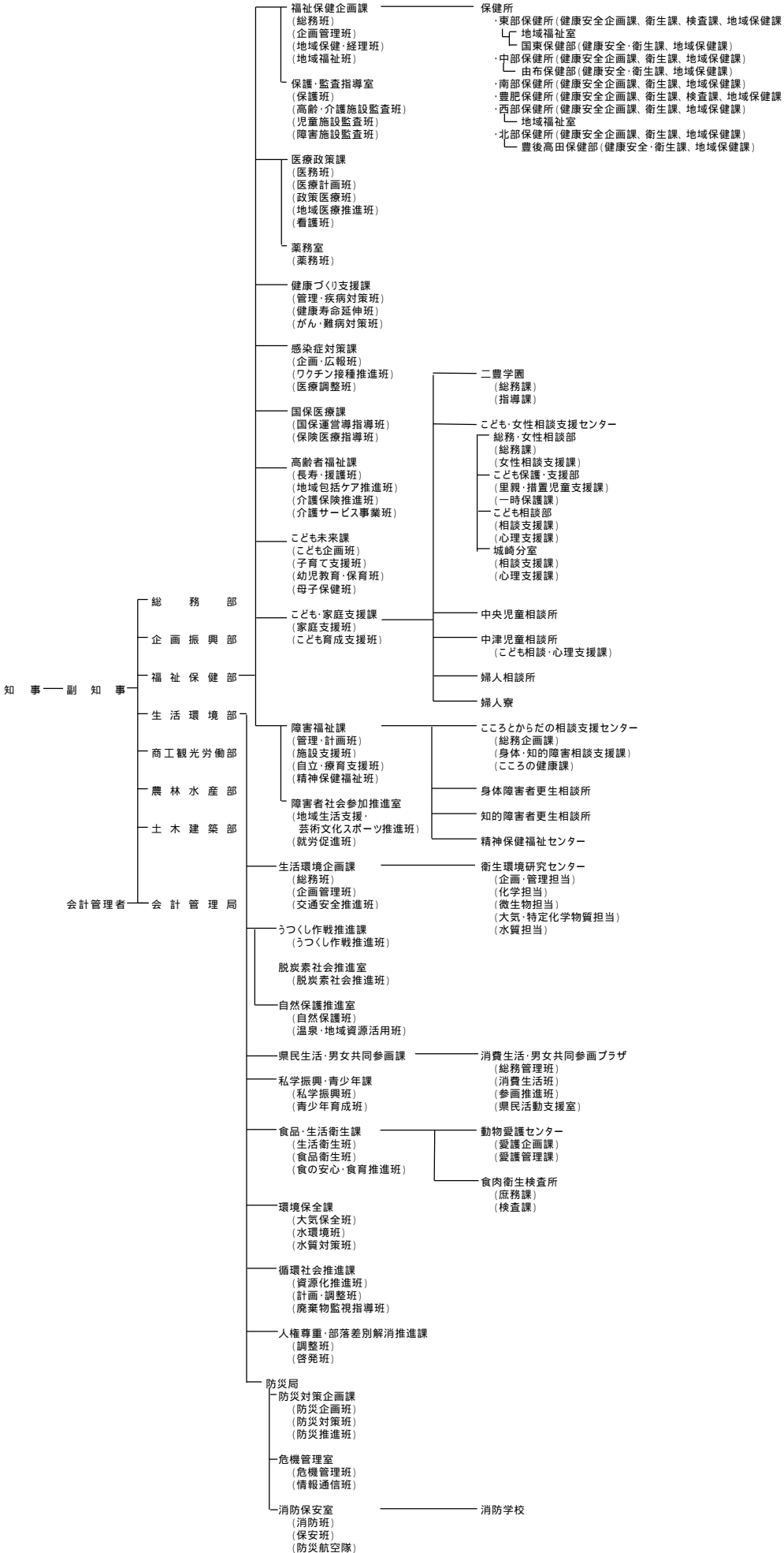


図2
大分県知事部局行政組織図(抜粋)

(令和4年4月1日現在)



第 3 表 保健所常勤職員数、保健所・職種別

	令和 4 年度						
	総 数	東 部 保 健 所	中 部 保 健 所	南 部 保 健 所	豊 肥 保 健 所	西 部 保 健 所	北 部 保 健 所
総 数	250	63	51	22	32	33	49
医 師	6	1	1	1	1	1	1
歯科医師	-	-	-	-	-	-	-
獣医師	11	-	4	2	-	3	2
薬剤師	32	11	8	2	3	2	6
保健師	93	22	21	9	10	11	20
(再)市町村駐在	-	-	-	-	-	-	-
(再)交流	-	-	-	-	-	-	-
助産師	-	-	-	-	-	-	-
看護師	2	-	-	2	-	-	-
准看護師	-	-	-	-	-	-	-
理学療法士	-	-	-	-	-	-	-
作業療法士	-	-	-	-	-	-	-
歯科衛生士	-	-	-	-	-	-	-
診療放射線技師	5	3	-	-	2	-	-
診療エックス線技師	-	-	-	-	-	-	-
臨床検査技師	9	4	-	-	3	-	2
衛生検査技師	-	-	-	-	-	-	-
管理栄養士	12	5	-	-	5	-	2
栄養士	-	-	-	-	-	-	-
その他	80	17	17	6	8	16	16
(再)医療社会事業員	-	-	-	-	-	-	-
(再掲)							
精神保健福祉士	6	-	-	-	2	1	3
精神保健福祉相談員	2	-	-	-	1	-	1
栄養指導員	15	4	-	-	4	5	2
食品衛生監視員	46	14	10	5	4	5	8
環境衛生監視員	53	16	11	7	4	4	11
医療監視員	210	53	36	22	31	28	40

資料：地域保健・健康増進事業報告

注 1：中核市（大分市保健所）分を除く。

注 2：東部保健所地域福祉室、西部保健所地域福祉室を含まない。