

市町村普通会計決算の概要

令和6年9月30日
大分県総務部市町村振興課

1. 決算規模と収支の状況	1 P
2. 歳入の状況	2 P
3. 歳出の状況	4 P
4. 経常収支比率	9 P
5. 地方債と積立金の状況	10 P
6. 健全化判断比率及び資金不足比率	11 P
7. まとめ	14 P
8. 用語の説明	15 P
9. 資料	17 P

1 決算規模と収支の状況

◆決算規模

・前年度から歳入は2.2%増加、歳出は2.7%増加

新型コロナウイルス感染症の5類移行に伴い感染症対策関連経費が減少する一方で、物価高騰対策関連経費や公共施設の整備等に伴い歳入歳出ともに増加した。

歳入 6,738億45百万円（対前年度 +145億28百万円、+2.2%）

歳出 6,538億40百万円（対前年度 +172億3百万円、+2.7%）

◆収支の状況

・実質収支は全団体黒字

歳入歳出差引額から翌年度への繰越財源を差し引いた「実質収支」は、全団体で黒字を確保し、161億44百万円（R4比：▲25億52百万円）となった。

表1 収支の状況

区分	決算額		赤字の団体数	
	令和5年度	令和4年度	令和5年度	令和4年度
実質収支	161億44百万円	186億96百万円	0	0
単年度収支	▲25億52百万円	▲24億41百万円	13 (+3)	10
実質単年度収支	▲36億81百万円	▲22億89百万円	10 (-2)	12

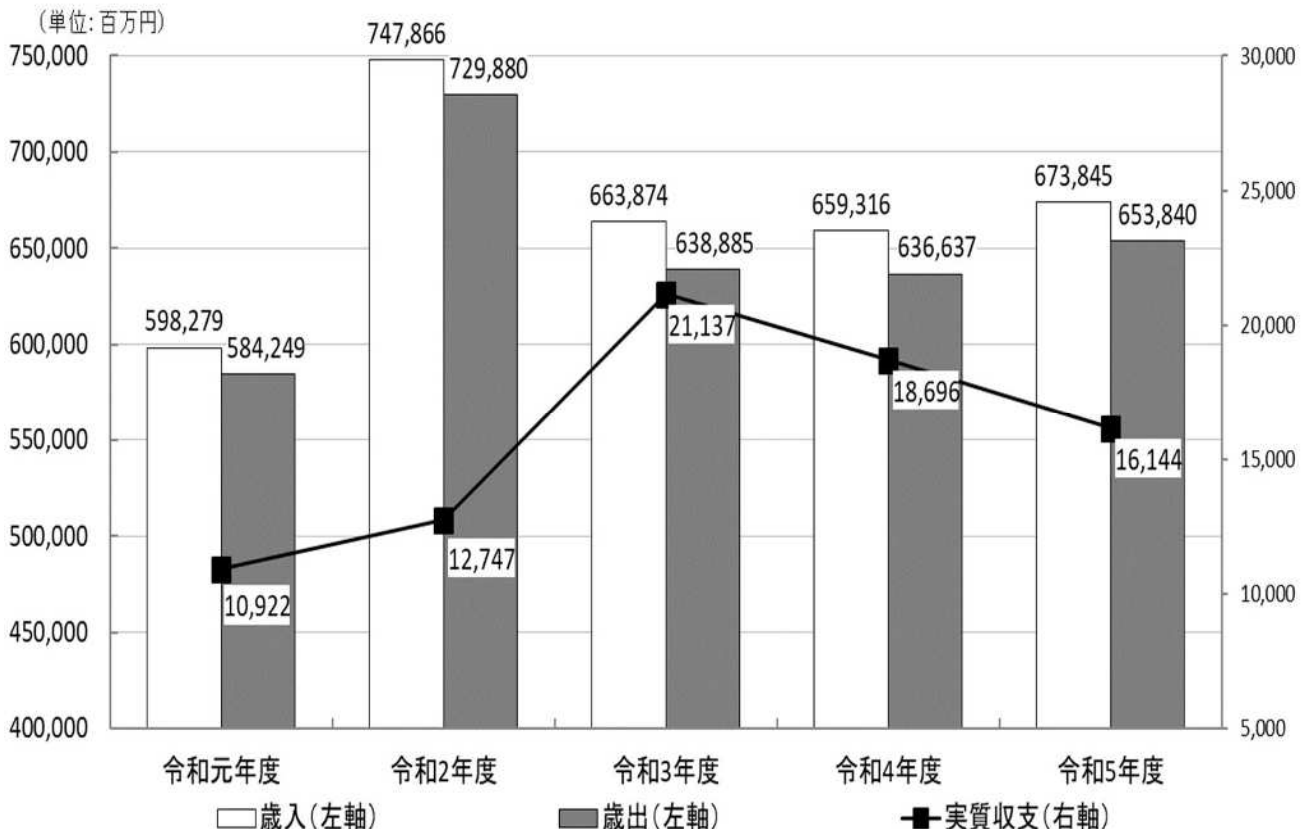
※表示単位未満四捨五入のため、表内で一致しない場合がある。

（注）実質収支は、歳入歳出差引額から翌年度に繰越すべき財源を控除した額をいう。

単年度収支は、当該年度の実質収支から前年度の実質収支を差し引いた額をいう。

実質単年度収支は、単年度収支に、財政調整基金への積立額及び地方債の繰上償還額を加え、財政調整基金の取り崩し額を差し引いた額をいう。

図1 歳入、歳出及び実質収支



2 歳入の状況

- ・地方税などの自主財源、地方債などの依存財源ともに増加
- ・依存財源が全体の63.1%を占め、国等への依存度が高い状態が継続

地方税は、個人所得や企業の設備投資の増加等に伴う市町村民税（+15億24百万円）や固定資産税（+22億5百万円）などの増の影響により、前年度と比較して41億86百万円（+2.6%）増加した。また繰入金は大分市の荷揚町小学校跡地複合公共施設整備事業への充当などの影響により82億91百万円（+49.1%）増加した。

地方債は、臨時財政対策債（▲33億43百万円）が国の発行抑制により減少したものの、防災対策や過疎対策の充実に向けた緊急防災・減災事業債（+30億99百万円）や過疎対策事業債（+22億33百万円）などが増となったため、全体で76億95百万円（16.5%）増加した。また、国庫支出金は、ワクチン接種等の新型コロナウイルス感染症関連経費の減や、子育て世帯等臨時特別支援事業の終了などの影響により40億82百万円（▲3.0%）減少した。

歳入決算額の構成比は、前年度と比較すると地方税や地方債の構成比が増加し、地方交付税や国庫支出金の構成比が減少した。自主財源及び依存財源の構成では、依存財源が0.7ポイント減少し63.1%となったものの、依然として高い割合を占めている。

表2 歳入の内訳

区 分	令和5年度		令和4年度		差 引	
	決算額	構成比	決算額	構成比	増減額	増減率
自主財源	248,335	36.9	238,438	36.2	9,897	4.2
地方税	163,464	24.3	159,279	24.2	4,186	2.6
使用料及び手数料	10,207	1.5	10,317	1.6	▲110	▲1.1
繰入金	25,194	3.7	16,903	2.6	8,291	49.1
繰越金	17,936	2.7	20,363	3.1	▲2,427	▲11.9
分担金及び負担金	2,481	0.4	2,534	0.4	▲53	▲2.1
財産収入	3,061	0.5	2,650	0.4	411	15.5
寄附金	11,657	1.7	11,173	1.7	484	4.3
うちふるさと納税額	11,379	1.7	10,696	1.6	683	6.4
諸収入	14,335	2.1	15,219	2.3	▲884	▲5.8
依存財源	425,509	63.1	420,878	63.8	4,631	1.1
地方譲与税	6,356	0.9	6,323	1.0	34	0.5
各種交付金	32,208	4.8	31,784	4.8	424	1.3
地方特例交付金	1,277	0.2	1,261	0.2	16	1.3
地方交付税	141,485	21.0	140,849	21.4	636	0.5
国庫支出金	131,728	19.5	135,810	20.6	▲4,082	▲3.0
県支出金	57,919	8.6	57,995	8.7	▲76	▲0.1
地方債	54,407	8.1	46,712	7.1	7,695	16.5
うち臨時財政対策債	2,943	0.4	6,286	1.0	▲3,343	▲53.2
交通安全対策特別交付金	128	0.0	144	0.0	▲16	▲11.0
合 計	673,845	100.0	659,316	100.0	14,528	2.2
うち一般財源	344,792	51.2	339,496	51.5	5,296	1.6

※表示単位未満四捨五入のため、表内で一致しない場合がある。

(注)1 「各種交付金」とは、利子割交付金・配当割交付金・株式等譲渡所得割交付金・地方消費税交付金・ゴルフ場利用税交付金・自動車取得税交付金・軽油引取税交付金・自動車税環境性能割交付金及び法人事業税交付金の合計である。

2 「国庫支出金」には、国有提供施設等所在市町村助成交付金が含まれている。

3 「一般財源」とは、地方税・地方譲与税・各種交付金・地方特例交付金及び地方交付税の合計額である。

4 「地方交付税」は、団体間の財源の不均衡を調整し、すべての地方団体が一定の水準を維持しうよう財源を保障する見地から、国税として国が代わって徴収し、一定の合理的な基準によって再配分する、いわば「国が地方に代わって徴収する地方税」（固有財源）という性格をもっている。

2 歳入の状況

図 2-1 歳入決算額の構成比

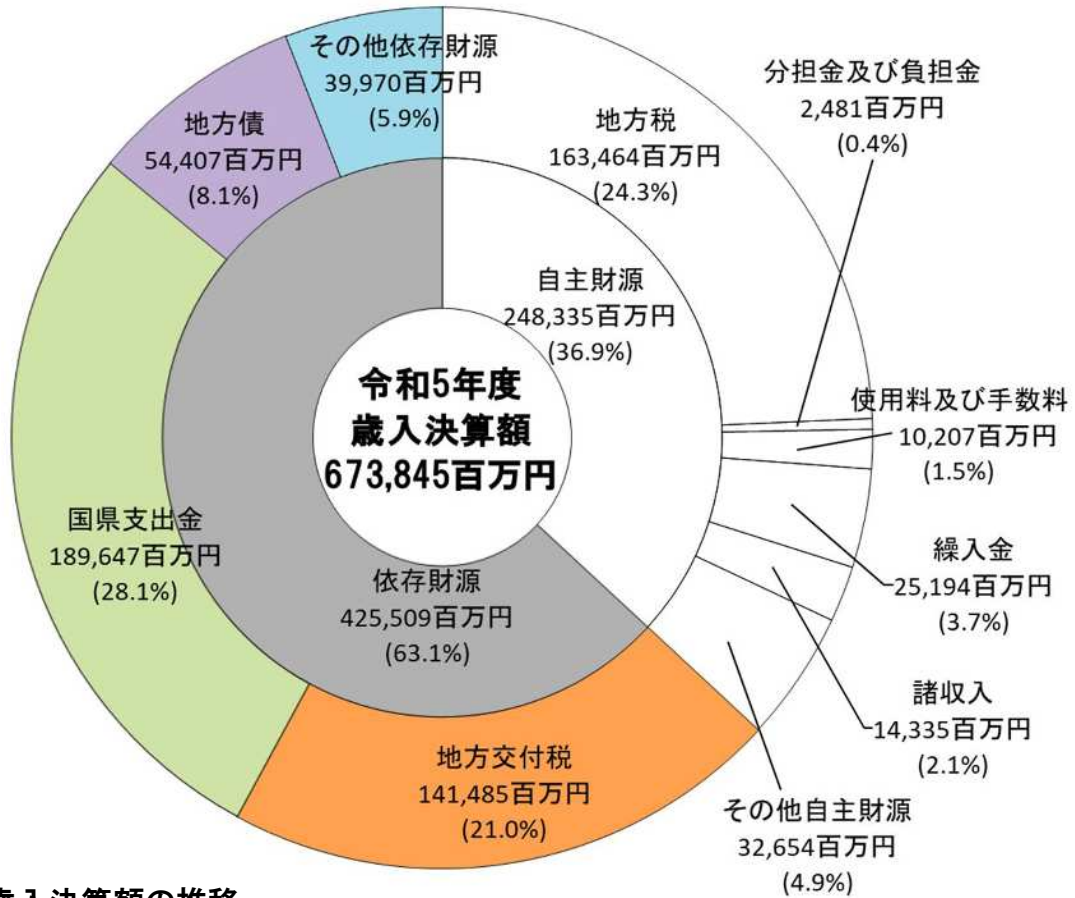
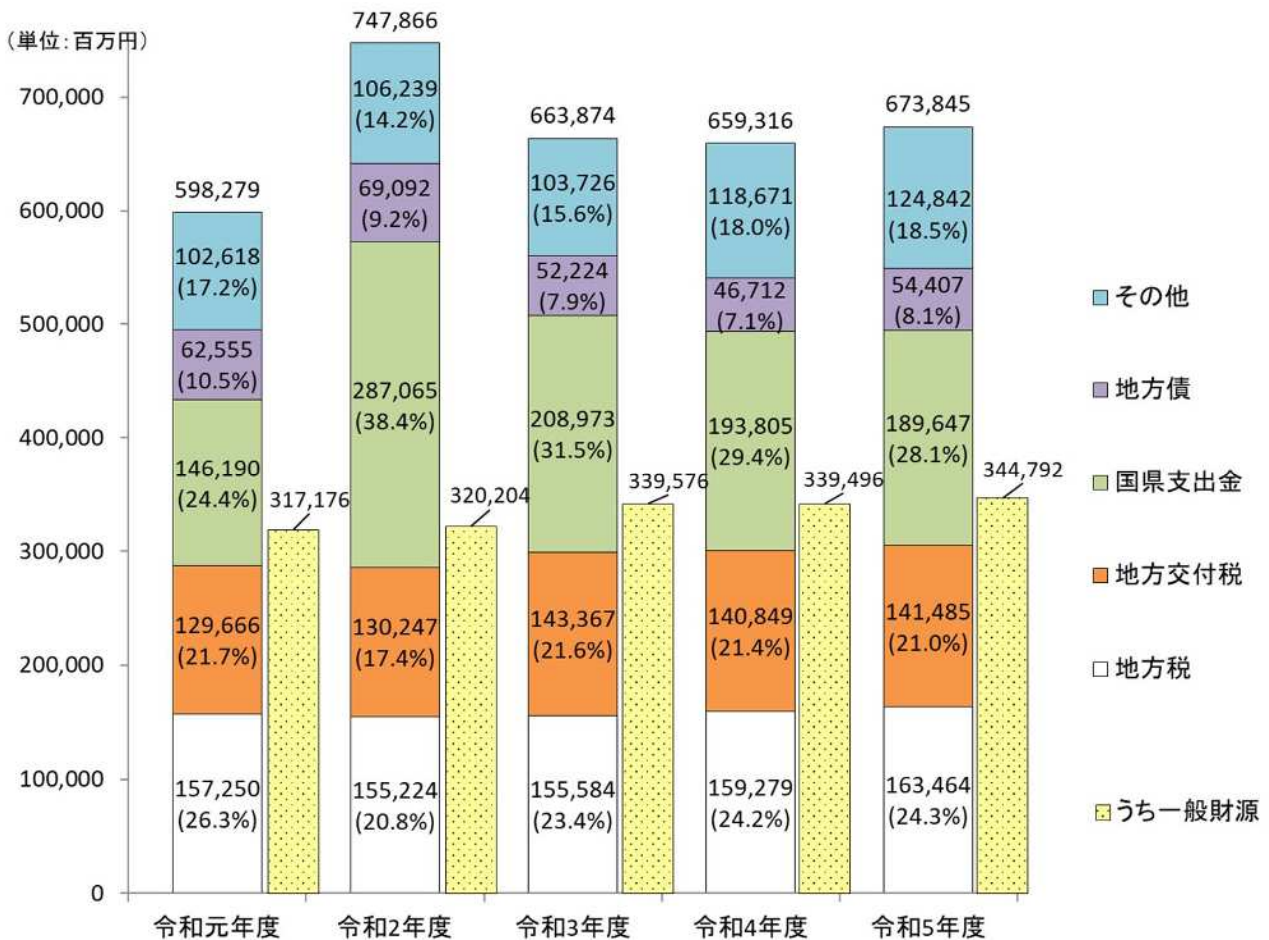


図 2-2 歳入決算額の推移



3 歳出の状況

(1) 目的別歳出内訳

- ・物価高騰重点支援金の給付や障害者施設、保育施設への給付費等の増により民生費は増加し、支出全体の約4割を占める
- ・新型コロナウイルス感染症関連経費の減等により衛生費は減少

歳出合計額は、全体で172億3百万円（+2.7%）増加した。

総務費は、大分市の荷揚町小学校跡地複合公共施設整備事業に伴う事業費の増などの影響により、59億87百万円（+7.8%）増加した。

民生費は、住民税非課税世帯等に対する物価高騰重点支援給付事業の新設や新型コロナウイルス感染症の5類移行に伴う障害者施設利用者の増加による施設給付費の増、公定価格の改定に伴う私立保育所に係る運営費補助金の増などの影響により、132億64百万円（+5.7%）増加した。

衛生費は、ワクチン接種等の新型コロナウイルス感染症関連経費の減や大分市など6市で進める新環境センター整備事業の進捗に伴う事業費の減などの影響により、108億12百万円（▲17.0%）減少した。

教育費は、別府市の学校給食共同調理場建設事業や豊後大野市の小中一貫教育校整備事業に伴う事業費の増などの影響により、94億54百万円（+15.4%）増加した。

災害復旧費は、中津市や日田市などで大きな被害を受けた令和5年7月豪雨関連の事業費が増となったため、22億78百万円（+26.5%）増加した。

歳出決算額の目的別構成比の主なものは、民生費が37.9%、総務費が12.6%、教育費が10.8%、公債費が9.6%などとなっている。

表 3-1 歳出(目的別)の内訳

(単位：百万円、%)

区分	令和5年度		令和4年度		差引	
	決算額	構成比	決算額	構成比	増減額	増減率
議会費	3,797	0.6	3,749	0.6	47	1.3
総務費	82,735	12.6	76,748	12.1	5,987	7.8
民生費	247,869	37.9	234,605	36.9	13,264	5.7
衛生費	52,740	8.1	63,552	10.0	▲10,812	▲17.0
労働費	592	0.1	562	0.1	30	5.3
農林水産業費	25,425	3.9	26,806	4.2	▲1,380	▲5.1
商工費	23,910	3.7	24,393	3.8	▲483	▲2.0
土木費	52,104	8.0	53,625	8.4	▲1,522	▲2.8
消防費	19,532	3.0	18,541	2.9	991	5.3
教育費	70,968	10.8	61,515	9.7	9,454	15.4
災害復旧費	10,889	1.7	8,611	1.4	2,278	26.5
公債費	63,127	9.6	63,753	10.0	▲626	▲1.0
諸支出金	152	0.0	177	0.0	▲26	▲14.7
前年度繰上充用金	0	—	0	—	0	—
合計	653,840	100.0	636,637	100.0	17,203	2.7

※表示単位未満四捨五入のため、表内で一致しない場合がある。

3 歳出の状況

図 3-1 歳出(目的別)決算額の構成比

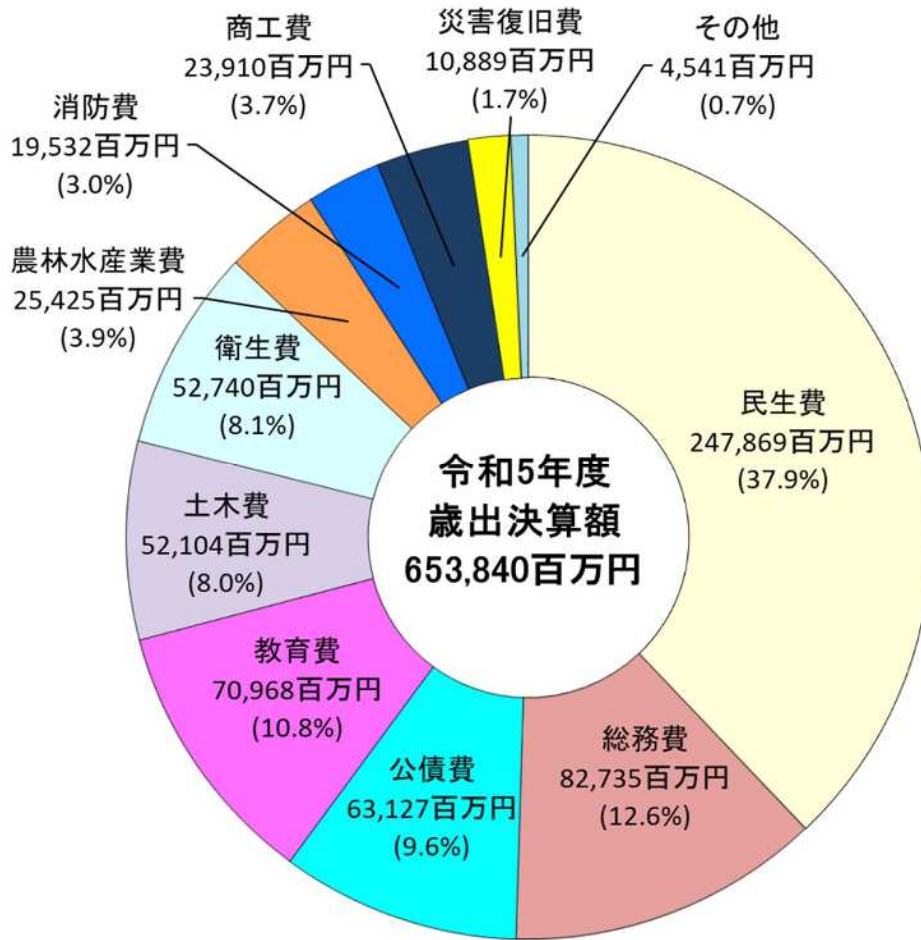
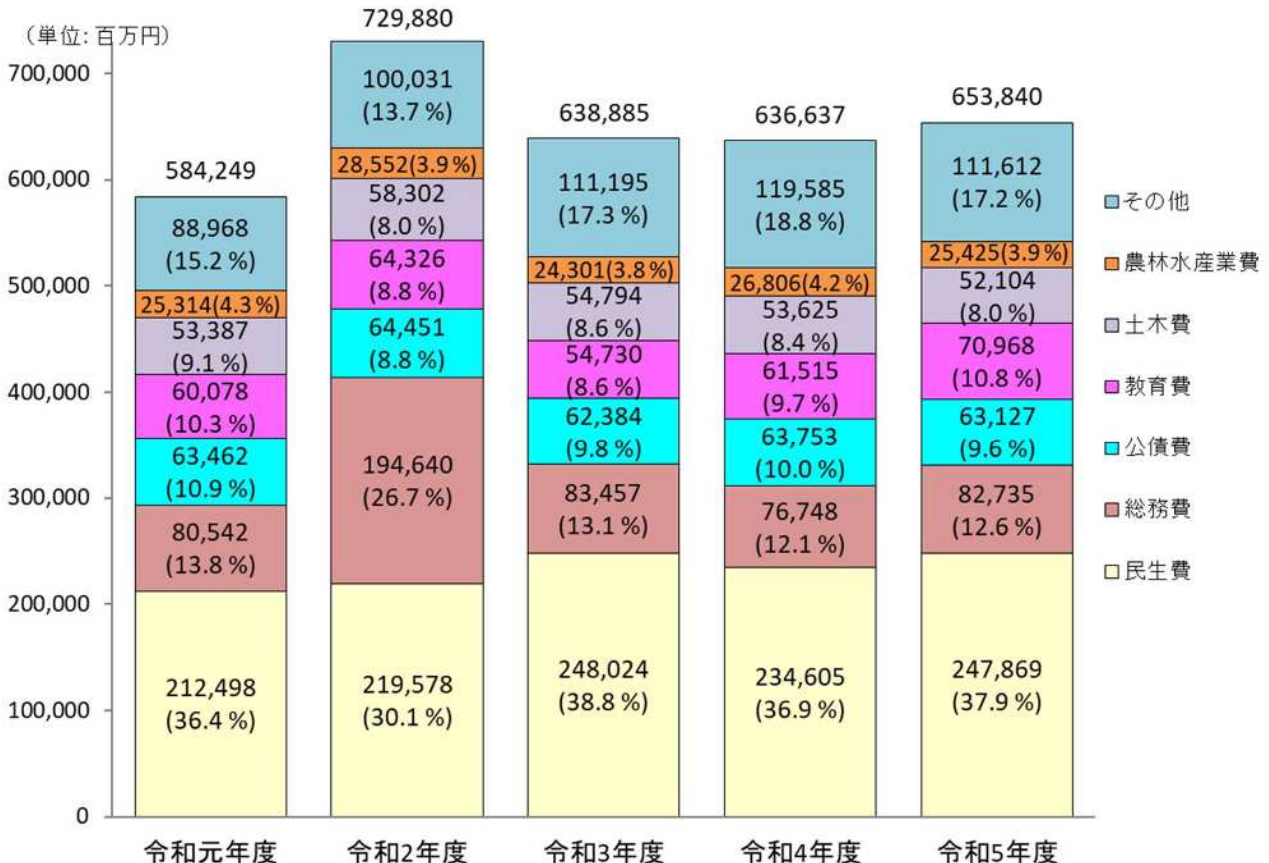


図 3-2 歳出(目的別)決算額の推移



3 歳出の状況

(2) 性質別歳出内訳

- ・人件費及び扶助費が増加し、義務的経費の構成比は2年ぶりに5割超
- ・普通建設事業費、災害復旧事業の進捗に伴い投資的経費が増加
- ・新型コロナウイルス感染症関連経費の減少等の影響により物件費等が減少

義務的経費は、全体で132億1百万円（+4.2%）増加した。内訳として、人件費は、定年延長に伴い退職金が減となったものの、国の人事院勧告等に伴う給与改定や、会計年度任用職員への期末手当の支給開始の影響などにより4億1百万円（+0.4%）増加した。また、扶助費は、住民税非課税世帯等に対する物価高騰重点支援給付事業の新設や新型コロナウイルス感染症の5類移行に伴う利用者の増加による障害者施設給付費の増、公定価格の改定に伴う私立保育所に係る運営費補助金の増などの影響により、134億22百万円（+8.5%）増加した。

投資的経費は、全体で100億67百万円（+12.1%）増加した。内訳として、普通建設事業費は、大分市の荷揚町小学校跡地複合公共施設や大在東小学校、別府市の小中学校屋内運動場等空調設備の整備などにより78億1百万円（+10.5%）増加した。また、災害復旧事業費は令和5年7月豪雨災害の復旧事業等により、22億66百万円（+26.3%）増加した。

その他の経費は、新型コロナウイルス感染症のワクチン接種等の委託経費の減などの影響により、物件費が75億13百万円（▲8.1%）減少した。また、積立金は、定年延長に伴い退職金基金や公共施設の老朽化対策に備える公共施設基金等への積立の増などにより13億円（+8.5%）増加した。

表 3-2 歳出(性質別)の内訳

(単位：百万円、%)

区分	令和5年度		令和4年度		差引	
	決算額	構成比	決算額	構成比	増減額	増減率
義務的経費	330,885	50.6	317,684	49.9	13,201	4.2
人件費	97,313	14.9	96,912	15.2	401	0.4
うち職員給	60,354	9.2	59,117	9.3	1,237	2.1
うち退職金	5,184	0.8	6,817	1.1	▲1,633	▲24.0
扶助費	170,445	26.1	157,023	24.7	13,422	8.5
公債費	63,127	9.7	63,749	10.0	▲622	▲1.0
投資的経費	93,318	14.3	83,251	13.1	10,067	12.1
普通建設事業費	82,441	12.6	74,640	11.7	7,801	10.5
補助事業費	40,245	6.2	34,470	5.4	5,775	16.8
単独事業費	42,196	6.5	40,169	6.3	2,026	5.0
災害復旧事業費	10,877	1.7	8,611	1.4	2,266	26.3
その他の経費	229,637	35.1	235,702	37.0	▲6,065	▲2.6
物件費	85,319	13.0	92,832	14.6	▲7,513	▲8.1
維持補修費	5,569	0.9	5,790	0.9	▲221	▲3.8
補助費等	58,917	9.0	59,045	9.3	▲128	▲0.2
積立金	16,510	2.5	15,210	2.4	1,300	8.5
投資及び出資金	2,237	0.3	2,130	0.3	108	5.1
貸付金	5,253	0.8	5,180	0.8	73	1.4
繰出金	55,831	8.5	55,516	8.7	315	0.6
前年度繰上充用金	0	—	0	—	0	—
合計	653,840	100.0%	636,637	100.0%	17,203	2.7

※表示単位未満四捨五入のため、表内で一致しない場合がある。

3 歳出の状況

図 3-3 歳出(性質別)決算額の構成比

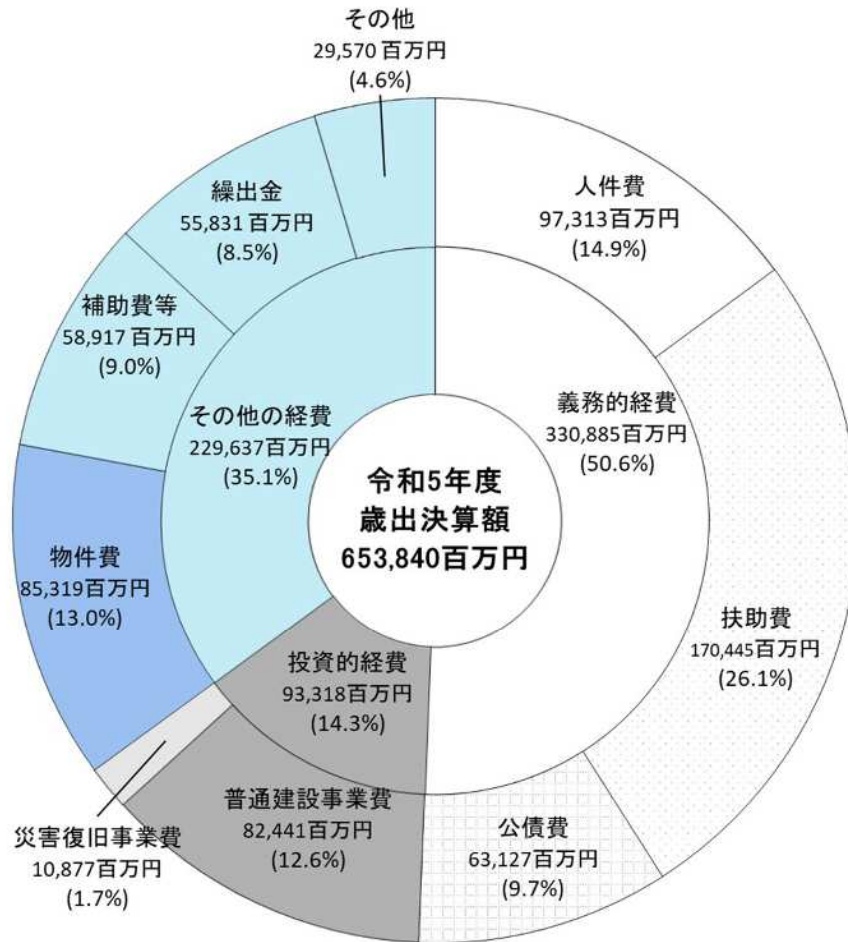
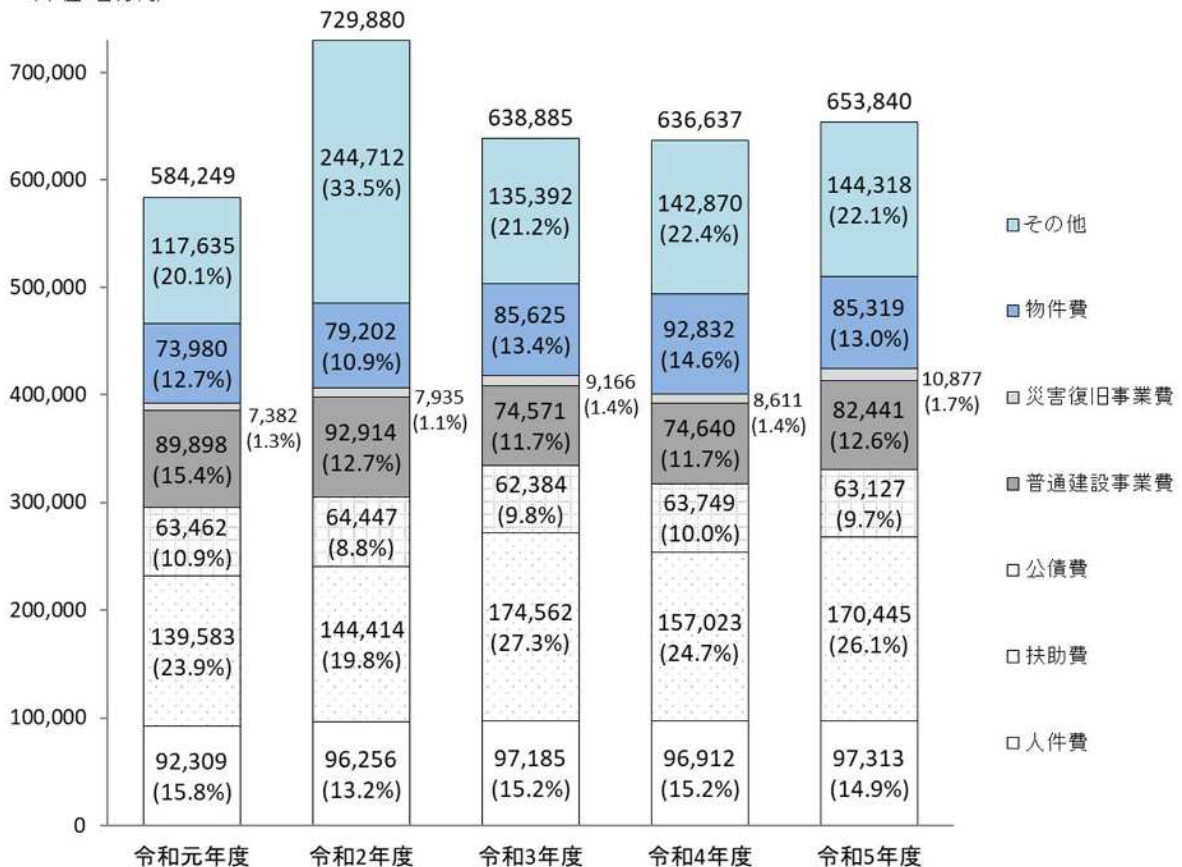


図 3-4 歳出(性質別)決算額の推移

(単位: 百万円)



3 歳出の状況

(3) 社会保障施策に要する経費の状況

・地方消費税率引上げ分の使途

社会保障4経費その他社会保障施策に要する経費は、県全体で2,160億89百万円であり、歳出総額の33.0%を占めている。

その財源内訳は、国（県）支出金等を除いた一般財源が948億49百万円となっており、そのうち消費税率引上げ分を財源とする社会保障財源化分の市町村交付金は、150億円で15.8%を占めている。

社会保障4経費その他社会保障施策に要する経費の財源内訳

一般財源分

948億49百万円

うち社会保障財源化分の市町村交付金分

150億円（15.8%）

【社会保障4経費その他社会保障施策に要する経費：決算額】

（単位：百万円）

区分	経費	財源内訳					
		特定財源			一般財源		
		国（県） 支出金	市町村債	その他	うち社会保障財源化分 の市町村交付金		
社会 福祉	障がい者福祉事業	45,171	31,338	60	65	13,707	2,256
	高齢者福祉事業	7,022	686	34	689	5,613	669
	児童福祉事業	61,907	41,418	283	1,227	18,979	3,585
	母子福祉事業	4,250	1,513	10	10	2,717	451
	生活保護扶助事業	25,450	19,172	1	165	6,111	903
	その他事業	3,910	1,266	2	76	2,567	363
	小計	147,709	95,393	390	2,231	49,694	8,226
社会 保険	介護保険事業	24,995	4,258		3,368	17,369	2,545
	国民健康保険事業	14,545	8,958		1,138	4,448	689
	国民年金事業	782	17			764	121
	その他事業	10,057	1,551		64	8,441	1,328
	小計	50,377	14,785		4,570	31,022	4,682
保健 衛生	高齢者医療事業	7,101	998		752	5,351	691
	病院事業	1,600	43		46	1,511	190
	疾病予防対策事業	3,925	592	3	116	3,214	558
	医療提供体制確保事業	711	82	205	48	377	57
	その他事業	4,666	494	109	383	3,680	595
	小計	18,003	2,209	317	1,345	14,132	2,091
合計	216,089	112,387	707	8,147	94,849	15,000	

※表示単位未満四捨五入のため、表内で一致しない場合がある。

4 経常収支比率

- ・県全体で95.3%(対前年度 1.1ポイント上昇)
- ・地方税等の増による歳入の増加よりも、扶助費や物件費、人件費の増による歳出の増加の方が大きくなったため上昇

経常収支比率は県全体で95.3%となり、前年度(94.2%)と比較すると1.1ポイント上昇した。歳入側で、個人所得の上昇等に伴い地方税が増加したものの、歳出側で、扶助費や物件費、人件費が増加し、歳入の伸びを上回ったため上昇した。

経常収支比率に占める割合は、人件費の27.1%が最も高く、公債費が18.1%、物件費が15.0%、扶助費が13.7%、補助費等が7.3%の順になっている。

※経常収支比率とは、人件費、扶助費、公債費のように毎年度経常的に支出される経費に充当された一般財源が、地方税、地方交付税を中心とする毎年度経常的に収入される一般財源等の合計に占める割合をいいます。この数値が低いほど、普通建設事業費などの臨時的経費に充当できる一般財源があり、財政構造が弾力性に富んでいることとなります。

図 4-1 経常収支比率の推移

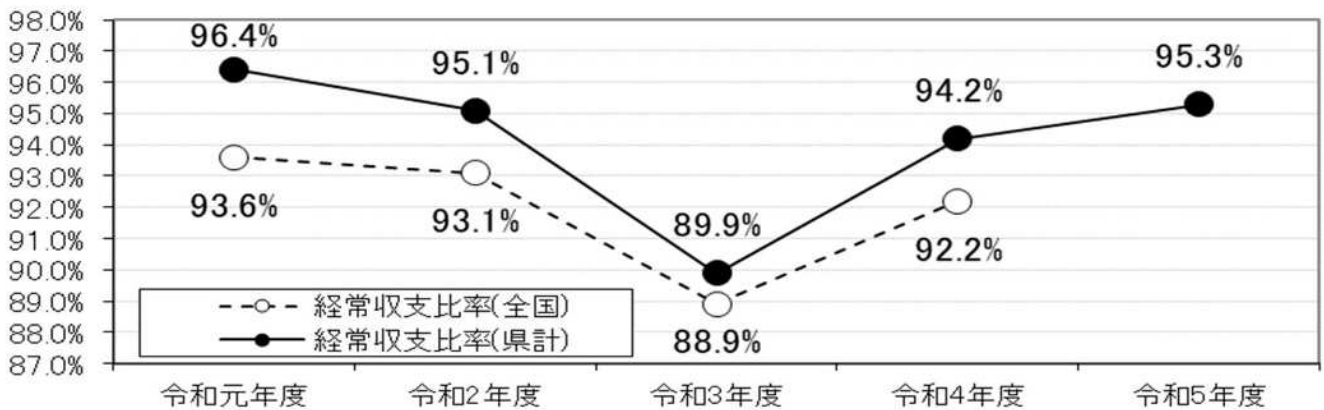


図 4-2 市町村別経常収支比率に占める割合

(単位：%)

市町村名	経常収支比率		人件費		公債費		物件費		扶助費		補助費等		その他	
	R5年度	R4年度	R5年度	R4年度	R5年度	R4年度	R5年度	R4年度	R5年度	R4年度	R5年度	R4年度	R5年度	R4年度
大分市	97.3	95.1	26.0	25.9	16.4	17.1	15.1	14.9	18.5	16.6	6.6	6.4	14.6	14.3
別府市	97.1	96.1	27.1	28.4	12.6	13.1	13.9	13.1	20.2	19.1	6.5	6.1	16.7	16.3
中津市	93.8	94.5	26.0	27.3	18.2	19.1	17.0	16.8	12.5	11.4	7.8	7.1	12.4	12.8
日田市	94.5	93.6	24.0	24.0	19.9	20.2	18.1	18.0	11.7	11.1	8.1	7.8	12.7	12.5
佐伯市	95.5	94.5	28.0	27.3	25.9	26.0	14.3	14.2	8.9	8.6	4.1	4.3	14.2	14.1
臼杵市	93.8	92.1	26.1	25.8	23.8	23.0	13.8	13.7	9.8	9.5	7.1	7.0	13.2	13.1
津久見市	94.1	95.2	29.3	30.0	22.4	23.2	11.7	11.3	8.6	9.1	7.2	4.2	15.0	17.4
竹田市	97.3	95.5	29.0	29.4	21.2	21.3	18.4	16.7	7.4	7.4	6.9	6.2	14.2	14.5
豊後高田市	86.5	89.5	28.0	30.2	17.7	18.8	13.5	13.2	9.2	9.3	6.6	6.4	11.6	11.5
杵築市	90.0	91.5	23.2	24.3	16.9	18.8	12.1	11.9	8.8	8.1	15.3	15.0	13.7	13.4
宇佐市	96.8	94.7	31.3	30.8	16.8	17.9	13.8	13.7	14.5	12.8	5.3	5.1	15.2	14.4
豊後大野市	92.4	92.6	28.7	28.7	19.2	19.5	15.4	15.3	8.9	8.3	6.2	6.3	14.1	14.4
由布市	96.6	95.7	30.1	28.7	21.5	20.3	13.3	13.9	11.7	11.5	6.4	7.9	13.6	13.3
国東市	95.7	94.6	32.5	31.7	20.6	21.0	13.2	13.0	9.0	7.0	7.3	8.0	13.1	13.8
姫島村	84.4	78.9	36.4	35.0	14.7	11.9	18.5	17.1	1.4	1.4	3.2	3.3	10.1	10.2
日出町	93.8	94.2	25.2	25.5	13.7	14.7	13.4	13.2	11.0	10.8	15.9	14.9	14.7	15.0
九重町	86.7	84.5	25.3	24.3	14.9	15.0	17.8	17.5	3.9	3.5	12.9	12.7	12.0	11.5
玖珠町	94.2	92.3	29.0	28.1	13.9	14.0	15.1	14.1	6.9	7.0	14.7	14.9	14.5	14.2
県計(加重平均)	95.3	94.2	27.1	27.2	18.1	18.6	15.0	14.7	13.7	12.6	7.3	7.0	14.1	14.0

5 地方債と積立金の状況

◆地方債現在高(地方債残高)

- ・前年度から1.3%減少したものの、臨時財政対策債を除く実質的な地方債現在高は2.6%増加

地方債現在高は、5,216億2百万円となり、前年度末と比較すると70億92百万円(▲1.3%)減少したものの、地方交付税の振り替わりである臨時財政対策債を除く実質的な地方債現在高は、3,508億77百万円で88億30百万円(+2.6%)増加した。

臨時財政対策債が159億22百万円(▲8.5%)と大きく減少した一方、宇佐・高田・国東広域ごみ処理施設整備事業や津久見中学校整備事業に伴い過疎対策事業債が70億46百万円(+7.9%)増加するとともに、学校給食共同調理場建設事業(別府市)に伴い学校教育施設整備事業債も23億88百万円(+8.6%)増加した。県内の人口一人当たりの市町村分地方債現在高(臨時財政対策債除く)は31万5千円となり、前年度から1万1千円増加した。

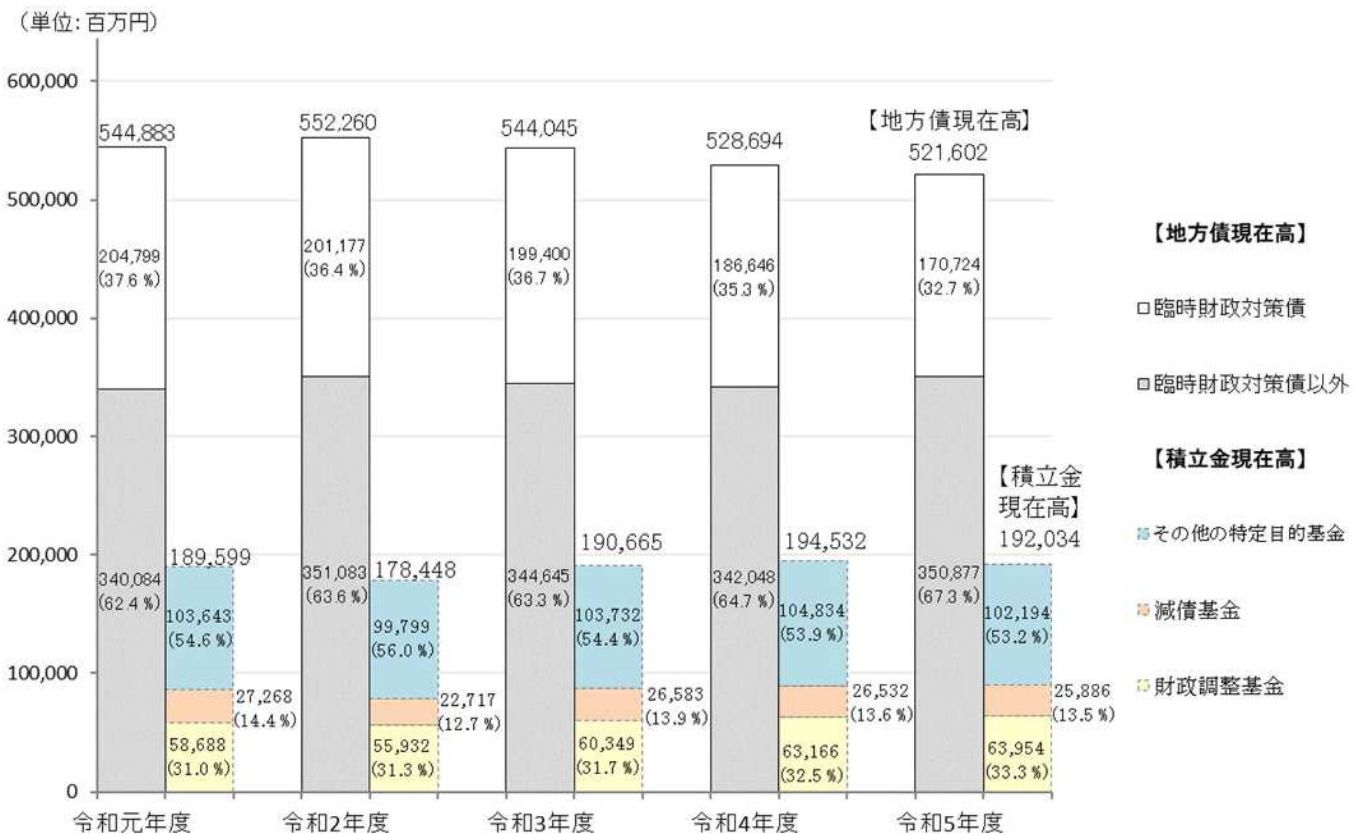
◆積立金現在高

- ・前年度から1.3%減少

積立金現在高は、1,920億34百万円となり、前年度末と比較すると24億98百万円(▲1.3%)の減少となった。

財政調整基金が7億88百万円(+1.2%)増加した一方、市有財産整備基金などのその他の特定目的基金が荷揚町小学校跡地複合公共施設整備事業などに伴い26億40百万円(▲2.5%)減少し、地方債の償還に充てるための減債基金は、消防指令業務の共同運用開始に伴い、既存消防指令設備に係る地方債の繰上償還などにより6億46百万円(▲2.4%)減少した。

図5 地方債と積立金の推移



6 健全化判断比率及び資金不足比率

◆実質赤字比率及び連結実質赤字比率のある団体はなし

◆実質公債費比率は早期健全化基準(25%)に該当する団体はなし

・13団体で上昇し県平均で前年度比0.2ポイント上昇(5.9%→6.1%)

主な上昇要因は以下のとおり

- ・旧合併特例債（玉来ダム周辺整備事業）、過疎債（新環境センター整備事業）等により元利償還金が増加（竹田市）
- ・旧合併特例債（図書館建設事業）等により元利償還金が増加（豊後大野市）
- ・臨時財政対策債発行可能額の減が普通交付税額の増を上回ったこと等により経常的一般財源の規模が縮小（日田市ほか）

◆将来負担比率は早期健全化基準(350%)に該当する団体はなし

・比率がある団体において、2団体で上昇し県平均で前年度比 3.5ポイント上昇（▲2.5%→1.0%）

主な上昇要因は以下のとおり

- ・荷揚町小学校跡地複合公共施設の整備に伴う市有財産整備基金の取崩し（大分市）、長洲公民館等の施設整備の影響による財源不足に伴う財政調整基金の取崩し（宇佐市）等により充当可能基金が減少
- ・緊急防災・減災事業債（荷揚町小学校跡地複合公共施設）（大分市）、過疎債（宇佐・高田・国東広域ごみ処理施設）（宇佐市）等により地方債残高が増加

◆資金不足比率は経営健全化基準(20%)に該当する事業はなし

・中津市の小児救急センター(診療所事業)では引き続き資金不足が発生

・昨年度資金不足となった中津市の小規模集合排水事業は解消

- ・中津市の小児救急センターでは、令和3年度において新型コロナウイルスの影響に伴う受診控え等により医業収益が減少し資金不足が発生したが、現在は受診患者数が回復し、医療収益が増加したため資金不足比率は改善（R4：8.1%→R5：6.3%）
- ・R5.4.1からの法適用に伴う一時的な資金不足が発生した中津市の小規模集合排水事業の資金不足は解消

◆資産の老朽化状況を示す有形固定資産減価償却率は、年々増加傾向

・県平均で前年度比 0.8ポイント増加(R3:65.8%→R4:66.6%)

(単位:%)

市町村名	実質公債費比率			将来負担比率			(参考) 有形固定資産 減価償却率
	R5年度	R4年度	前年比	R5年度	R4年度	前年比	R4年度
大分市	5.9	5.8	0.1	41.1	32.0	9.1	62.2%
別府市	4.1	3.5	0.6	—	—	—	64.7%
中津市	5.5	5.6	▲0.1	33.2	33.2	0.0	64.6%
日田市	5.5	4.9	0.6	—	—	—	67.8%
佐伯市	10.0	9.7	0.3	—	—	—	63.7%
臼杵市	8.1	7.7	0.4	—	—	—	67.4%
津久見市	9.0	9.0	0.0	—	—	—	64.6%
竹田市	7.7	5.6	2.1	7.6	11.0	▲3.4	76.9%
豊後高田市	3.8	3.3	0.5	—	—	—	54.4%
杵築市	4.5	6.6	▲2.1	—	—	—	66.9%
宇佐市	6.9	6.9	0.0	20.7	16.0	4.7	73.0%
豊後大野市	6.3	5.6	0.7	—	—	—	66.4%
由布市	7.2	6.9	0.3	30.6	32.2	▲1.6	62.1%
国東市	4.5	3.9	0.6	—	—	—	70.7%
姫島村	3.4	3.6	▲0.2	—	—	—	53.6%
日出町	8.2	7.8	0.4	7.8	19.6	▲11.8	70.2%
九重町	4.8	4.7	0.1	—	—	—	76.5%
玖珠町	3.5	3.1	0.4	—	—	—	55.4%
県加重平均	6.1	5.9	0.2	1.0	▲2.5	3.5	66.6%

* 将来負担比率について、実質的な将来負担がない場合(ゼロ以下)にはハイフン(—)で表記しています。また、県加重平均は実質的な将来負担がない団体の数値も含めて算出したものです。

* 有形固定資産減価償却率について、総務省「地方公会計の整備により得られるストック情報等に関する調査について」における令和4年度末の数値を参考値として表記しています。

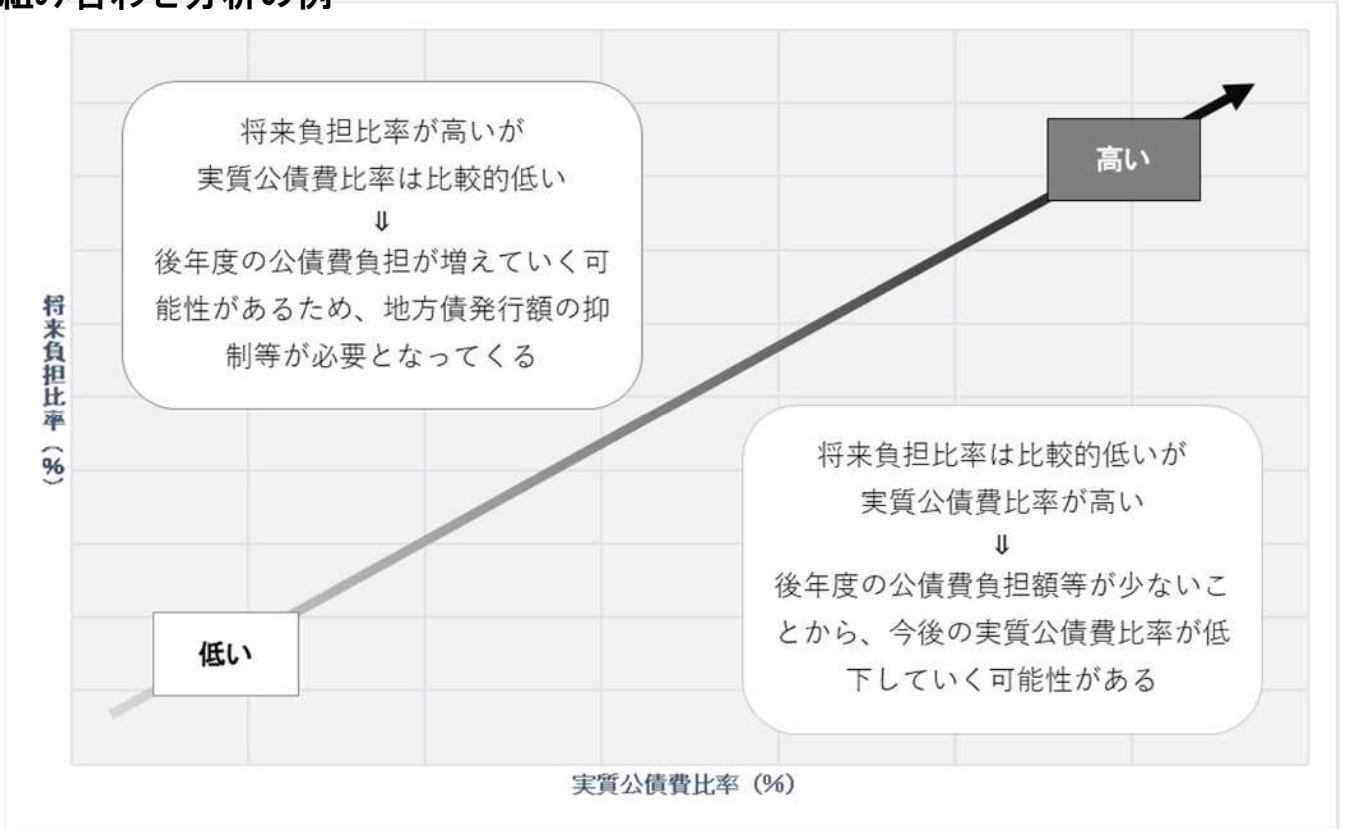
6 健全化判断比率及び資金不足比率

◆財政指標の組み合わせによる分析

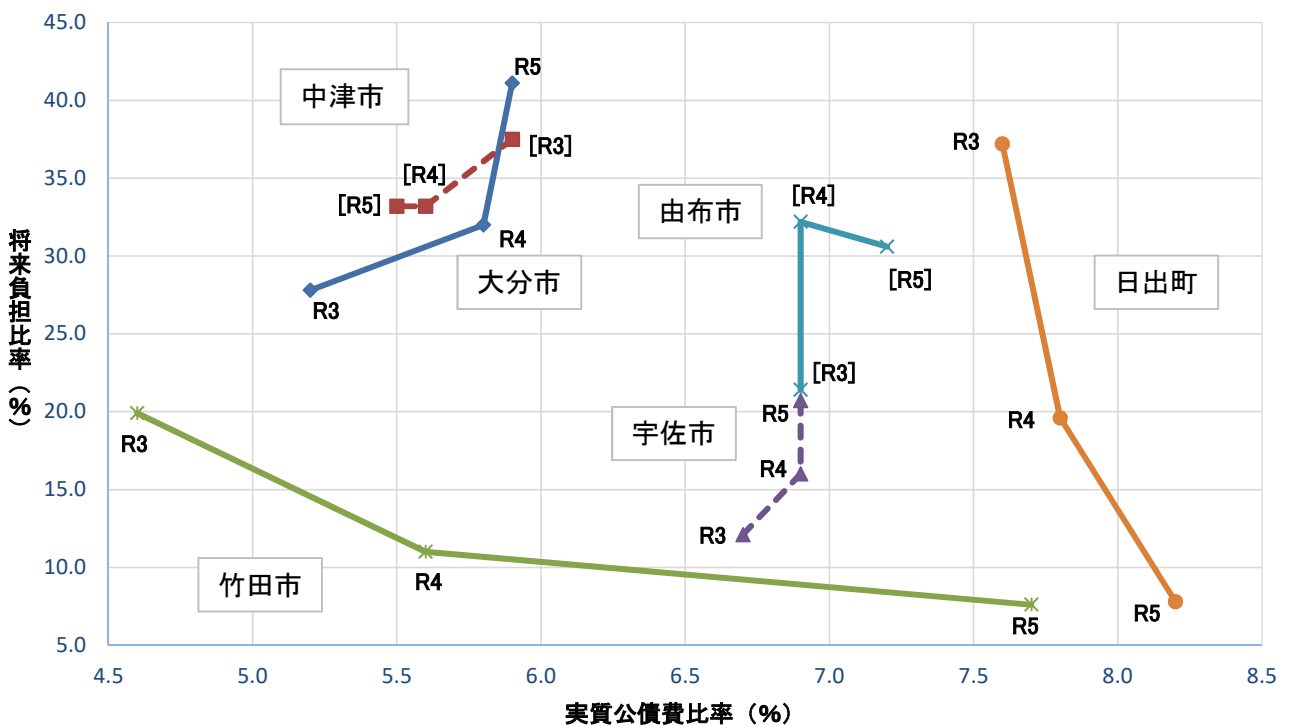
・将来負担比率と実質公債費比率の組合せによる分析

将来負担比率はストックの指標、実質公債費比率はフローの指標であるため、組み合わせて分析することにより、健全化法上のストックとフローの両面から将来負担を捉えるもの。

組み合わせ分析の例



実質公債費比率と将来負担比率による組み合わせ分析



※将来負担比率において、実質的な将来負担がない（ゼロ以下）市町村は表示していません。

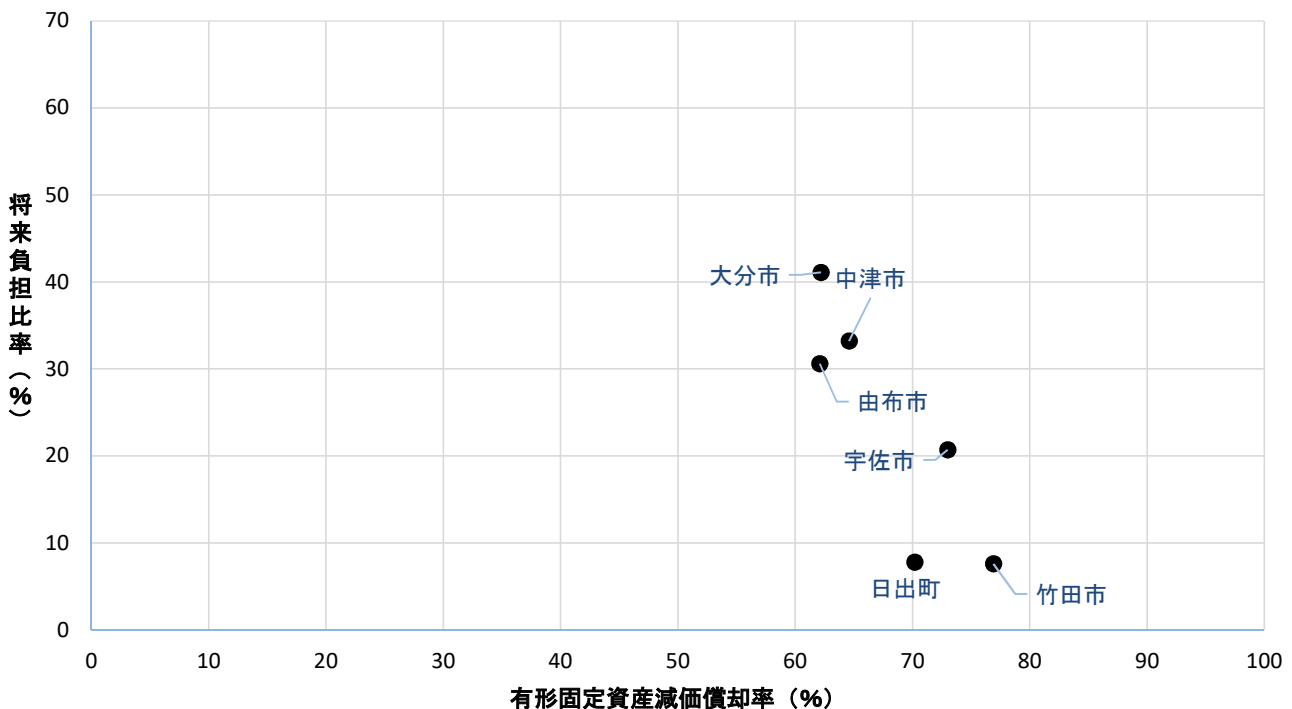
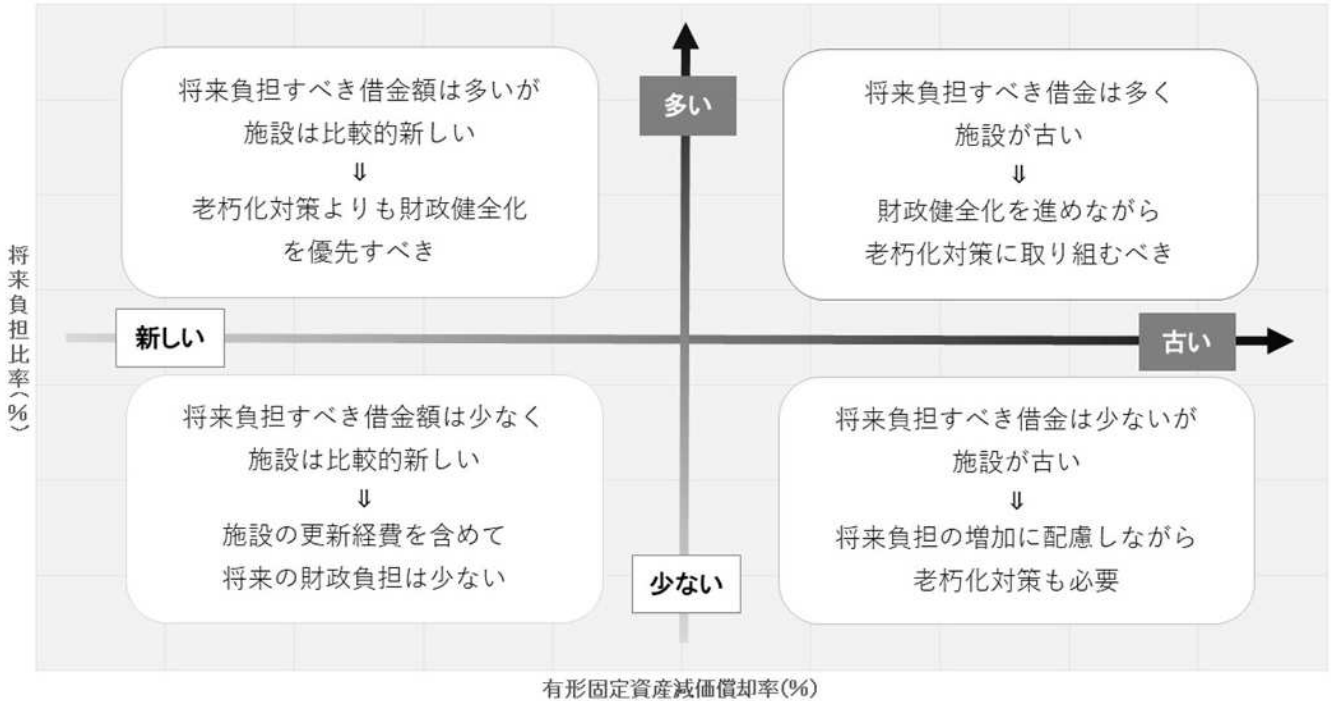
6 健全化判断比率及び資金不足比率

◆財政指標の組み合わせによる分析

・将来負担比率と有形固定資産減価償却率による組み合わせ分析

公共施設の将来的な更新経費等を検討するにあたり、将来世代が返済すべき借金等（負債）の割合を示す将来負担比率と有形固定資産減価償却率を組み合わせることで、老朽化対策の先送りという潜在的な将来負担も含め、各市町村の将来の負担をより総合的に捉えたもの。

組み合わせ分析の例



※将来負担比率において、実質的な将来負担がない（ゼロ以下）市町村は表示していません。

7 まとめ

- ◆各市町村の歳入合計は地方税や地方債の増加、歳出合計は物価高騰重点支援給付事業の新設や新型コロナウイルス感染症の5類移行に伴う障害者施設利用者の増加による施設給付費の増などの影響により扶助費等が増加となり、歳入・歳出ともに増加した。
- ◆歳入歳出差引額から翌年度への繰越財源を差し引いた「実質収支」は、全団体に黒字を確保し、161億44百万円（R4比：▲25億52百万円）となった。
- ◆経常収支比率は、歳入側が地方税等の増により増加したものの、歳出側が扶助費や物件費、人件費などの増により歳入の伸びを上回ったため、県全体で95.3%（1.1ポイント上昇）となった。
- ◆臨時財政対策債が大幅に減となったことから地方債現在高総額は減少したものの、過疎対策事業債等の増により、臨時財政対策債を除く実質的な現在高は増加した。県内の人口一人当たりの市町村分地方債残高（臨時財政対策債除く）は31万5千円で、1万1千円増加した。
- ◆荷揚町小学校跡地複合公共施設整備事業や、消防指令業務の共同運用による既存消防指令設備に係る地方債の繰上償還などに伴い基金を取り崩したため、積立金現在高は減少した。
- ◆実質公債費比率は多くの団体に上昇したことにより県平均で上昇、将来負担比率は下降した団体があるものの県平均では上昇した。また、資金不足比率は経営健全化基準に該当する団体はないが、中津市の小児救急センター（診療所会計）の資金不足が継続している。

以上のように、経常収支比率は上昇しているものの、直ちに財政健全化団体に転落するおそれなどのある市町村は見られない。

しかしながら、少子高齢化・人口減少が確実に進行する中、増加する社会保障関係費の確保、公共施設の老朽化対策や激甚化・頻発化する災害に備えた防災・減災対策の強化、基準外繰入が常態化している地方公営企業における料金の検証・見直しなど、各団体における課題は引き続き山積している。さらには、新型コロナウイルス感染症が5類移行となりアフターコロナの対応として経済再活性化への取組等も引き続き必要であるなど、地方財政を取り巻く環境は予断を許さない状態が続いている。

加えて、団体における健全化判断比率の推移や社会情勢を踏まえ、効率的な投資等による財政負担の平準化への取組も必要である。

各市町村においては、日々変わる社会情勢を的確に捉え、自らの団体の立ち位置を踏まえた行財政改革に常日頃から積極的に取り組み、工夫ある歳入確保、予算編成のあり方の検証・見直しに加え、公共施設等の適正管理や防災・減災対策の推進などの行財政ニーズにも対処しつつ、業務の効率化や広域的連携の推進など持続可能な財政基盤の確立に向けた行財政運営に引き続き取り組む必要がある。

8 用語の説明

○普通会計

一般会計と特別会計（公営事業会計を除く）を合わせた統計上の会計で、国が毎年度行う地方財政状況調査（決算統計）において、全国の自治体の財政状況を統一ルールに基づいて比較するため設けられたもの。

○標準財政規模

地方公共団体の標準的な状態で通常収入されるであろう経常的一般財源の規模を示すもので、標準税収入額等に普通交付税（臨時財政対策債発行可能額含む）を加算した額。

○財政力指数

普通交付税算定上の、標準的な財政需要（基準財政需要額）に対する標準的な収入（基準財政収入額）の充足割合（3か年平均）。地方公共団体の財政力を示す指数として用いられ、1未満は普通交付税の交付団体、1を超えると不交付団体となる。

○実質赤字比率

一般会計等を対象としており、標準財政規模に対する実質収支の赤字割合を表したもの。

○連結実質赤字比率

全会計を対象としており、標準財政規模に対する実質収支の赤字割合を表したもの。

○実質公債費比率

標準財政規模に対する公債費の割合（過去3年間の平均値）を表したもの。地方公共団体の公債費だけではなく、一部事務組合や広域連合に対して負担している公債費相当分まで対象範囲が拡大される。

○将来負担比率

標準財政規模に対する地方公共団体の負債（将来負担：地方債現在高など）の割合を表したものの。一部事務組合や広域連合に対する負担額（公債費相当分）はもちろん、地方公社や第三セクターの債務等まで対象範囲が拡大される。

○資金不足比率

公営企業会計ごとの、事業規模に対する資金不足額の割合を表したもの。

○有形固定資産減価償却率

有形固定資産のうち、償却資産の取得価額等に対する減価償却累計額の割合を表したもの。

8 用語の説明

健全化判断比率等の算式

○ 実質赤字比率 = $\frac{\text{一般会計等の実質赤字額}}{\text{標準財政規模}}$

○ 連結実質赤字比率 = $\frac{\text{連結実質赤字額}}{\text{標準財政規模}}$

○ 実質公債費比率 (3か年平均) = $\frac{\text{元利償還金等－特定財源－元利償還金等に係る交付税算入額}}{\text{標準財政規模－元利償還金等に係る交付税算入額}}$

※元利償還金等とは、地方債の元利償還金のほか一般会計から特別会計への繰出金のうち公営企業債の償還の財源に充てたものや債務負担行為に基づく支出のうち公債費に準ずるものなどの合算額

○ 将来負担比率 = $\frac{\text{将来負担額－充当可能基金額－特定財源見込額－地方債現在高に係る交付税算入額}}{\text{標準財政規模－元利償還金等に係る交付税算入額}}$

※将来負担額とは、地方債現在高、債務負担行為に基づく支出予定額、公営企業債の元利償還に充てる一般会計の繰出見込額や退職手当支給予定額など一般会計等が将来負担する見込額の合算額

○ 資金不足比率 = $\frac{\text{資金の不足額}}{\text{事業の規模}}$

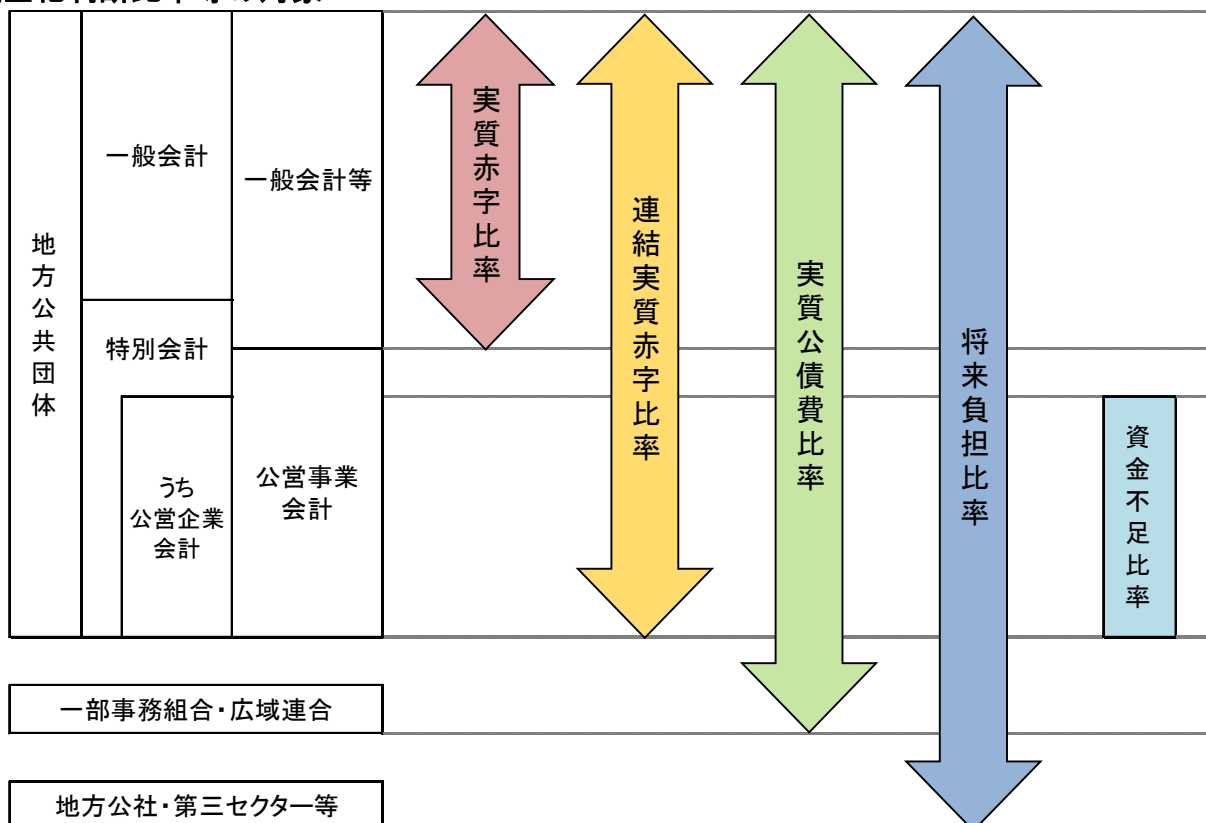
※事業の規模とは、営業収益(営業収益に相当する収入の額)から受託工事収益(受託工事収益に相当する収入額)を控除したもの

※資金の不足額とは、流動負債と建設改良等以外の目的で発行した企業債の現在高から、流動資産と解消可能な資金不足額を差し引いた額

※公営企業会計ごとに算定

○ 有形固定資産減価償却率 = $\frac{\text{減価償却累計額}}{\text{有形固定資産合計－土地等の非償却資産＋減価償却累計額}}$

健全化判断比率等の対象



資料1. 市町村別決算収支等

項目 市町村名	歳入総額	歳出総額	形式収支		翌年度 繰越財源	実質収支	単年度収支	財政調整 基金積立額	地方債 繰上償還額	財政調整 基金取崩額	実質単年度 収支	標準財政 規模	財政力 指数	実質収 支比率	財政調整 基金現在高	標財 割合	積立金 現在高	標財 割合	地方債 現在高	標財 割合
	A 千円	B 千円	A-B 千円	C 千円	D 千円	C-D 千円	E 千円	F 千円	G 千円	H 千円	I 千円	J 千円	F+G+H-I 千円	%	千円	%	千円	%	千円	%
大分市	224,365,164	218,441,539	5,923,625		706,757	5,216,868	88,899	6,854	0	0	95,753	105,504,557	0.86	4.9	5,921,605	5.6	23,227,708	22.0	165,874,490	157.2
別府市	64,306,010	63,233,071	1,072,939		257,564	815,375	119,823	581,656	107,470	1,400,000	▲591,051	27,176,022	0.55	3.0	7,047,489	25.9	12,552,775	46.2	38,454,199	141.5
中津市	48,155,680	46,251,435	1,904,245		616,099	1,288,146	▲483,088	10,780	147,728	570,245	▲894,825	23,995,071	0.51	5.4	4,883,964	20.4	10,181,999	42.4	37,342,394	155.6
日田市	40,855,344	39,918,822	936,522		187,284	749,238	▲580,929	13,525	14,675	0	▲552,729	20,905,762	0.42	3.6	6,258,949	29.9	16,322,520	78.1	33,084,375	158.3
佐伯市	48,268,077	47,074,505	1,193,572		173,777	1,019,795	192,039	425,364	359,002	711,395	265,010	24,915,641	0.33	4.1	5,979,490	24.0	19,216,527	77.1	42,746,429	171.6
臼杵市	24,034,592	23,563,399	471,193		102,287	368,906	▲103,045	284,403	263,903	300,000	145,261	12,284,344	0.37	3.0	3,008,595	24.5	9,083,797	73.9	25,617,733	208.5
津久見市	12,773,247	12,369,200	404,047		35,172	368,875	▲31,975	210,000	0	200,000	▲21,975	5,951,148	0.39	6.2	1,233,630	20.7	4,349,689	73.1	10,146,281	170.5
竹田市	20,361,554	19,751,121	610,433		117,095	493,338	▲331,247	418,676	0	0	87,429	9,874,016	0.25	5.0	3,797,580	38.5	7,697,035	78.0	15,911,464	161.1
豊後高田市	17,768,924	17,305,835	463,089		61,313	401,776	▲64,799	274,791	32,200	0	242,192	8,596,957	0.31	4.7	3,358,363	39.1	11,896,296	138.4	16,201,779	188.5
杵築市	20,846,810	20,348,733	498,077		163,203	334,874	▲147,450	262,232	579,116	0	693,898	10,592,439	0.33	3.2	2,860,276	27.0	7,400,596	69.9	17,997,438	169.9
宇佐市	36,238,042	34,817,659	1,420,383		160,802	1,259,581	▲382,282	12,973	0	782,614	▲1,151,923	16,424,362	0.42	7.7	3,107,793	18.9	11,053,369	67.3	28,253,590	172.0
豊後大野市	30,230,278	28,433,296	1,796,982		585,269	1,211,713	▲469,938	17,043	0	534,193	▲987,088	14,659,459	0.28	8.3	5,835,382	39.8	17,287,234	117.9	24,705,881	168.5
由布市	23,037,294	22,154,316	882,978		262,089	620,889	169,027	3,533	320,625	648,437	▲155,252	11,259,744	0.41	5.5	2,307,626	20.5	5,668,889	50.3	21,091,165	187.3
国東市	25,648,529	25,006,286	642,243		114,716	527,527	▲17,508	37,210	278,898	209,194	89,406	12,050,463	0.29	4.4	4,241,261	35.2	16,279,659	135.1	19,729,013	163.7
姫島村	2,979,402	2,576,367	403,035		2,933	400,102	524	196,126	0	196,126	524	1,471,011	0.10	27.2	310,747	21.1	4,363,446	296.6	2,941,479	200.0
日出町	13,312,952	13,056,429	256,523		53,262	203,261	▲212,103	186	0	0	▲211,917	6,738,979	0.58	3.0	1,450,305	21.5	3,889,375	57.7	9,478,871	140.7
九重町	10,020,439	9,245,532	774,907		227,825	547,082	▲141,387	3,721	0	320,000	▲457,666	4,298,650	0.32	12.7	1,365,634	31.8	6,660,489	154.9	4,749,694	110.5
玖珠町	10,642,213	10,292,416	349,797		32,762	317,035	▲156,393	1,556	0	121,627	▲276,464	5,350,562	0.36	5.9	985,524	18.4	4,902,520	91.6	7,275,254	136.0
県計	673,844,551	653,839,961	20,004,590		3,860,209	16,144,381	▲2,551,832	2,760,629	2,103,617	5,993,831	▲3,681,417	322,049,187	0.53	5.0	63,954,213	19.9	192,033,923	59.6	521,601,529	162.0
市計	636,889,545	618,669,217	18,220,328		3,543,427	14,676,901	▲2,042,473	2,559,040	2,103,617	5,356,078	▲2,735,894	304,189,985	0.54	4.8	59,842,003	19.7	172,218,093	56.6	497,156,231	163.4
町村計	36,955,006	35,170,744	1,784,262		316,782	1,467,480	▲509,359	201,589	0	637,753	▲945,523	17,859,202	0.40	8.2	4,112,210	23.0	19,815,830	111.0	24,445,298	136.9

資料2. 市町村別歳入決算額

(単位:千円)

項目 市町村名	地方税			地方交付税			国庫支出金			地方債			その他			合計		
	令和5年度	令和4年度	差引	令和5年度	令和4年度	差引	令和5年度	令和4年度	差引	令和5年度	令和4年度	差引	令和5年度	令和4年度	差引	令和5年度	令和4年度	差引
大分市	82,090,362	80,662,416	1,427,946	12,811,153	11,726,025	1,085,128	52,444,718	52,134,475	310,243	20,734,900	17,197,800	3,537,100	56,284,031	56,084,191	199,840	224,365,164	217,804,907	6,560,257
別府市	14,926,676	14,528,237	398,439	10,526,103	10,551,339	▲25,236	16,479,793	16,736,923	▲257,130	4,860,813	2,816,925	2,043,888	17,512,625	16,820,900	691,725	64,306,010	61,454,324	2,851,686
中津市	12,433,934	11,681,526	752,408	11,188,720	11,175,210	13,510	9,313,883	9,893,053	▲579,170	3,237,095	3,568,227	▲331,132	11,982,048	10,924,898	1,057,150	48,155,680	47,242,914	912,766
日田市	8,154,029	8,013,960	140,069	12,421,772	12,448,095	▲26,323	6,908,533	7,509,472	▲600,939	2,972,619	3,190,183	▲217,564	10,398,391	10,271,064	127,327	40,855,344	41,432,774	▲577,430
佐伯市	7,975,407	7,631,669	343,738	16,246,086	16,517,386	▲271,300	7,531,742	7,845,310	▲313,568	3,491,800	3,697,300	▲205,500	13,023,042	11,246,980	1,776,062	48,268,077	46,938,645	1,329,432
臼杵市	4,236,844	3,946,367	290,477	7,720,011	7,802,513	▲82,502	3,978,882	4,232,597	▲253,715	2,042,232	1,936,725	105,507	6,056,623	5,998,342	58,281	24,034,592	23,916,544	118,048
津久見市	2,181,827	2,191,993	▲10,166	3,884,921	3,781,537	103,384	2,404,001	2,049,287	354,714	1,799,312	898,626	900,686	2,503,186	2,336,126	167,060	12,773,247	11,257,569	1,515,678
竹田市	2,067,360	1,978,944	88,416	7,806,371	7,894,313	▲87,942	2,695,258	2,928,021	▲232,763	989,981	1,108,121	▲118,140	6,802,584	6,985,906	▲183,322	20,361,554	20,895,305	▲533,751
豊後高田市	2,450,264	2,388,754	61,510	6,111,197	6,141,353	▲30,156	2,896,014	3,060,472	▲164,458	1,823,142	1,812,417	10,725	4,488,307	4,522,428	▲34,121	17,768,924	17,925,424	▲156,500
杵築市	3,076,098	3,074,147	1,951	7,199,419	7,145,783	53,636	3,206,268	3,501,693	▲295,425	756,095	818,166	▲62,071	6,608,930	6,393,749	215,181	20,846,810	20,933,538	▲86,728
宇佐市	6,329,273	6,150,876	178,397	9,355,656	9,445,685	▲90,029	6,930,688	6,777,714	152,974	2,971,427	1,912,048	1,059,379	10,650,998	10,538,294	112,704	36,238,042	34,824,617	1,413,425
豊後大野市	3,537,178	3,456,701	80,477	10,571,869	10,603,144	▲31,275	4,365,596	4,654,151	▲288,555	3,051,126	2,226,585	824,541	8,704,509	8,085,436	619,073	30,230,278	29,026,017	1,204,261
由布市	4,299,299	4,155,454	143,845	6,413,294	6,515,228	▲101,934	3,572,107	4,259,827	▲687,720	1,323,327	1,996,326	▲672,999	7,429,267	6,595,573	833,694	23,037,294	23,522,408	▲485,114
国東市	3,154,128	3,075,688	78,440	8,538,495	8,470,421	68,074	2,976,985	3,482,228	▲505,243	2,951,523	2,077,015	874,508	8,027,398	7,991,659	35,739	25,648,529	25,097,011	551,518
姫島村	121,078	121,776	▲698	1,557,496	1,581,745	▲24,249	256,371	214,121	42,250	123,689	342,945	▲219,256	920,768	1,165,399	▲244,631	2,979,402	3,425,986	▲446,584
日出町	3,422,976	3,369,493	53,483	2,708,981	2,481,525	227,456	2,497,053	2,610,852	▲113,799	513,484	401,613	111,871	4,170,458	4,011,049	159,409	13,312,952	12,874,532	438,420
九重町	1,253,561	1,248,581	4,980	3,052,340	3,028,823	23,517	1,466,806	1,505,506	▲38,700	360,660	306,865	53,795	3,887,072	3,439,290	447,782	10,020,439	9,529,065	491,374
玖珠町	1,754,142	1,602,182	151,960	3,371,607	3,539,039	▲167,432	1,675,728	2,284,886	▲609,158	403,800	403,800	0	3,436,936	3,384,633	52,303	10,642,213	11,214,540	▲572,327
県計	163,464,436	159,278,764	4,185,672	141,485,491	140,849,164	636,327	131,600,426	135,680,588	▲4,080,162	54,407,025	46,711,687	7,695,338	182,887,173	176,795,917	6,091,256	673,844,551	659,316,120	14,528,431
市計	156,912,679	152,936,732	3,975,947	130,795,067	130,218,032	577,035	125,704,468	129,065,223	▲3,360,755	53,005,392	45,256,464	7,748,928	170,471,939	164,795,546	5,676,393	636,889,545	622,271,997	14,617,548
町村計	6,551,757	6,342,032	209,725	10,690,424	10,631,132	59,292	5,895,958	6,615,365	▲719,407	1,401,633	1,455,223	▲53,590	12,415,234	12,000,371	414,863	36,955,006	37,044,123	▲89,117

資料3. 市町村別歳出（目的別）決算額

(単位:千円)

項目 市町村名	総務費			民生費			公債費			教育費			土木費			その他			合計		
	令和5年度	令和4年度	差引	令和5年度	令和4年度	差引	令和5年度	令和4年度	差引	令和5年度	令和4年度	差引	令和5年度	令和4年度	差引	令和5年度	令和4年度	差引	令和5年度	令和4年度	差引
大分市	21,144,108	15,194,115	5,949,993	93,766,174	88,409,310	5,356,864	18,515,901	19,097,645	▲581,744	27,408,786	25,599,808	1,808,978	20,767,103	19,745,565	1,021,538	36,839,467	43,776,882	▲6,937,415	218,441,539	211,823,325	6,618,214
別府市	7,078,613	6,728,538	350,075	30,778,208	29,480,019	1,298,189	3,851,503	3,941,168	▲89,665	8,604,449	4,823,914	3,780,535	3,748,049	4,454,288	▲706,239	9,172,249	10,930,694	▲1,758,445	63,233,071	60,358,621	2,874,450
中津市	5,364,675	5,006,084	358,591	18,261,514	17,165,261	1,096,253	4,690,328	4,716,521	▲26,193	4,265,322	3,756,301	509,021	3,879,468	3,974,045	▲94,577	9,790,128	10,629,357	▲839,229	46,251,435	45,247,569	1,003,866
日田市	4,216,370	4,468,689	▲252,319	14,225,236	13,442,020	783,216	4,297,520	4,381,508	▲83,988	3,831,428	4,146,243	▲314,815	2,929,266	3,699,092	▲769,826	10,419,002	9,792,266	626,736	39,918,822	39,929,818	▲10,996
佐伯市	7,391,104	7,082,575	308,529	15,161,667	14,422,407	739,260	6,947,119	6,741,938	205,181	2,822,408	2,788,164	34,244	3,421,989	3,749,341	▲327,352	11,330,218	11,144,245	185,973	47,074,505	45,928,670	1,145,835
臼杵市	3,247,246	3,331,235	▲83,989	8,353,429	7,894,596	458,833	3,233,877	2,851,926	381,951	1,925,014	1,546,874	378,140	1,993,268	2,083,677	▲90,409	4,810,565	5,711,789	▲901,224	23,563,399	23,420,097	143,302
津久見市	2,014,451	2,016,142	▲1,691	3,679,775	3,513,945	165,830	1,347,434	1,383,100	▲35,666	1,821,885	842,081	979,804	968,901	1,093,122	▲124,221	2,536,754	1,983,881	552,873	12,369,200	10,832,271	1,536,929
竹田市	3,257,621	3,612,429	▲354,808	5,461,053	5,155,260	305,793	2,210,496	2,132,714	77,782	1,512,978	1,493,507	19,471	1,445,792	1,403,119	42,673	5,863,181	6,153,324	▲290,143	19,751,121	19,950,353	▲199,232
豊後高田市	2,460,945	2,880,000	▲419,055	5,613,266	5,334,368	278,898	1,605,168	1,758,451	▲153,283	1,334,313	1,268,664	65,649	1,746,648	1,939,823	▲193,175	4,545,495	4,247,385	298,110	17,305,835	17,428,691	▲122,856
杵築市	3,908,915	3,986,782	▲77,867	6,366,595	5,786,896	579,699	2,379,846	2,825,865	▲446,019	1,454,790	1,562,857	▲108,067	1,171,099	1,326,659	▲155,560	5,067,488	4,601,612	465,876	20,348,733	20,090,671	258,062
宇佐市	3,868,694	3,789,329	79,365	13,370,876	12,598,443	772,433	2,845,515	3,026,905	▲181,390	3,490,405	2,881,695	608,710	2,798,410	2,784,326	14,084	8,443,759	7,691,876	751,883	34,817,659	32,772,574	2,045,085
豊後大野市	3,701,328	3,580,536	120,792	8,786,408	8,657,518	128,890	2,953,065	2,992,810	▲39,745	3,824,177	2,742,035	1,082,142	1,564,754	2,132,787	▲568,033	7,603,564	6,953,389	650,175	28,433,296	27,059,075	1,374,221
由布市	3,200,434	2,950,198	250,236	7,248,158	7,033,068	215,090	2,819,527	2,340,185	479,342	1,585,249	1,403,080	182,169	1,525,733	1,385,680	140,053	5,775,215	7,565,478	▲1,790,263	22,154,316	22,677,689	▲523,373
国東市	4,855,528	5,453,044	▲597,516	6,469,394	6,138,015	331,379	2,796,846	2,930,821	▲133,975	3,374,695	2,931,073	443,622	2,265,544	2,159,400	106,144	5,244,279	4,852,344	391,935	25,006,286	24,464,697	541,589
姫島村	833,024	834,263	▲1,239	425,609	427,283	▲1,674	219,222	173,652	45,570	199,569	175,715	23,854	133,898	139,635	▲5,737	765,045	1,267,952	▲502,907	2,576,367	3,018,500	▲442,133
日出町	2,424,001	2,246,142	177,859	4,900,071	4,661,309	238,762	960,503	996,566	▲36,063	1,462,630	1,317,705	144,925	895,443	771,799	123,644	2,413,781	2,356,059	57,722	13,056,429	12,349,580	706,849
九重町	1,882,110	1,811,970	70,140	1,878,107	1,674,391	203,716	683,771	690,685	▲6,914	975,178	989,001	▲13,823	298,865	341,398	▲42,533	3,527,501	3,141,027	386,474	9,245,532	8,648,472	597,060
玖珠町	1,885,737	1,775,486	110,251	3,123,535	2,810,832	312,703	769,667	770,352	▲685	1,074,979	1,245,823	▲170,844	549,288	441,304	107,984	2,889,210	3,592,631	▲703,421	10,292,416	10,636,428	▲344,012
県計	82,734,904	76,747,557	5,987,347	247,869,075	234,604,941	13,264,134	63,127,308	63,752,812	▲625,504	70,968,255	61,514,540	9,453,715	52,103,518	53,625,060	▲1,521,542	137,036,901	146,392,191	▲9,355,290	653,839,961	636,637,101	17,202,860
市計	75,710,032	70,079,696	5,630,336	237,541,753	225,031,126	12,510,627	60,494,145	61,121,557	▲627,412	67,255,899	57,786,296	9,469,603	50,226,024	51,930,924	▲1,704,900	127,441,364	136,034,522	▲8,593,158	618,669,217	601,984,121	16,685,096
町村計	7,024,872	6,667,861	357,011	10,327,322	9,573,815	753,507	2,633,163	2,631,255	1,908	3,712,356	3,728,244	▲15,888	1,877,494	1,694,136	183,358	9,595,537	10,357,669	▲762,132	35,170,744	34,652,980	517,764

資料4. 市町村別歳出（性質別）決算額

（単位：千円）

項目 市町村名	義務的経費						投資的経費						その他			合計					
	人件費			扶助費			公債費			令和5年度	令和4年度	差引	令和5年度	令和4年度	差引	令和5年度	令和4年度	差引			
	令和5年度	令和4年度	差引	令和5年度	令和4年度	差引	令和5年度	令和4年度	差引	令和5年度	令和4年度	差引	令和5年度	令和4年度	差引	令和5年度	令和4年度	差引	令和5年度	令和4年度	差引
大分市	120,224,753	114,544,280	5,680,473	30,047,863	29,770,590	277,273	71,660,989	65,676,045	5,984,944	18,515,901	19,097,645	▲581,744	30,235,001	25,185,060	5,049,941	67,981,785	72,093,985	▲4,112,200	218,441,539	211,823,325	6,618,214
別府市	34,636,527	33,090,393	1,546,134	8,281,345	8,540,152	▲258,807	22,503,679	20,609,073	1,894,606	3,851,503	3,941,168	▲89,665	8,212,659	5,297,497	2,915,162	20,383,885	21,970,731	▲1,586,846	63,233,071	60,358,621	2,874,450
中津市	24,428,742	23,501,565	927,177	7,363,537	7,656,297	▲292,760	12,374,877	11,128,747	1,246,130	4,690,328	4,716,521	▲26,193	5,296,474	5,364,946	▲68,472	16,526,219	16,381,058	145,161	46,251,435	45,247,569	1,003,866
日田市	19,083,172	18,650,869	432,303	5,628,010	5,639,328	▲11,318	9,157,642	8,630,033	527,609	4,297,520	4,381,508	▲83,988	6,036,804	6,027,151	9,653	14,798,846	15,251,798	▲452,952	39,918,822	39,929,818	▲10,996
佐伯市	23,780,597	22,780,976	999,621	7,699,143	7,472,777	226,366	9,134,335	8,566,261	568,074	6,947,119	6,741,938	205,181	6,548,545	5,816,904	731,641	16,745,363	17,330,790	▲585,427	47,074,505	45,928,670	1,145,835
臼杵市	12,033,051	11,046,641	986,410	3,591,302	3,458,482	132,820	5,207,872	4,736,233	471,639	3,233,877	2,851,926	381,951	3,367,010	3,588,428	▲221,418	8,163,338	8,785,028	▲621,690	23,563,399	23,420,097	143,302
津久見市	5,690,379	5,610,703	79,676	2,116,406	2,126,026	▲9,620	2,226,539	2,101,577	124,962	1,347,434	1,383,100	▲35,666	2,756,946	1,254,802	1,502,144	3,921,875	3,966,766	▲44,891	12,369,200	10,832,271	1,536,929
竹田市	8,184,922	7,989,226	195,696	3,146,805	3,242,370	▲95,565	2,827,621	2,614,142	213,479	2,210,496	2,132,714	77,782	3,208,033	3,377,418	▲169,385	8,358,166	8,583,709	▲225,543	19,751,121	19,950,353	▲199,232
豊後高田市	7,323,822	7,717,438	▲393,616	2,648,259	2,845,171	▲196,912	3,070,395	3,113,816	▲43,421	1,605,168	1,758,451	▲153,283	2,454,483	2,869,204	▲414,721	7,527,530	6,842,049	685,481	17,305,835	17,428,691	▲122,856
杵築市	9,487,801	9,446,681	41,120	2,907,555	2,916,432	▲8,877	4,200,400	3,708,033	492,367	2,379,846	2,822,216	▲442,370	1,814,791	1,469,461	345,330	9,046,141	9,174,529	▲128,388	20,348,733	20,090,671	258,062
宇佐市	17,605,718	16,821,896	783,822	5,832,386	5,681,296	151,090	8,927,817	8,113,695	814,122	2,845,515	3,026,905	▲181,390	4,743,070	3,816,443	926,627	12,468,871	12,134,235	334,636	34,817,659	32,772,574	2,045,085
豊後大野市	12,677,422	12,490,078	187,344	4,522,136	4,530,826	▲8,690	5,202,221	4,966,442	235,779	2,953,065	2,992,810	▲39,745	5,820,820	5,093,855	726,965	9,935,054	9,475,142	459,912	28,433,296	27,059,075	1,374,221
由布市	11,420,780	10,405,953	1,014,827	3,700,323	3,514,485	185,838	4,900,930	4,551,283	349,647	2,819,527	2,340,185	479,342	3,511,667	4,811,322	▲1,299,655	7,221,869	7,460,414	▲238,545	22,154,316	22,677,689	▲523,373
国東市	10,241,054	10,192,643	48,411	4,269,393	4,142,799	126,594	3,174,815	3,119,040	55,775	2,796,846	2,930,804	▲133,958	4,109,257	3,793,684	315,573	10,655,975	10,478,370	177,605	25,006,286	24,464,697	541,589
姫島村	902,541	846,947	55,594	563,595	536,260	27,335	119,724	137,035	▲17,311	219,222	173,652	45,570	271,926	758,347	▲486,421	1,401,900	1,413,206	▲11,306	2,576,367	3,018,500	▲442,133
日出町	6,375,079	5,985,988	389,091	1,931,129	1,860,317	70,812	3,483,447	3,129,105	354,342	960,503	996,566	▲36,063	949,651	632,014	317,637	5,731,699	5,731,578	121	13,056,429	12,349,580	706,849
九重町	2,730,831	2,601,344	129,487	1,349,922	1,316,048	33,874	697,138	594,611	102,527	683,771	690,685	▲6,914	2,526,338	2,231,848	294,490	3,988,363	3,815,280	173,083	9,245,532	8,648,472	597,060
玖珠町	4,058,118	3,960,739	97,379	1,714,125	1,662,491	51,634	1,574,326	1,527,896	46,430	769,667	770,352	▲685	1,454,043	1,862,393	▲408,350	4,780,255	4,813,296	▲33,041	10,292,416	10,636,428	▲344,012
県計	330,885,309	317,684,360	13,200,949	97,313,234	96,912,147	401,087	170,444,767	157,023,067	13,421,700	63,127,308	63,749,146	▲621,838	93,317,518	83,250,777	10,066,741	229,637,134	235,701,964	▲6,064,830	653,839,961	636,637,101	17,202,860
市計	316,818,740	304,289,342	12,529,398	91,754,463	91,537,031	217,432	164,570,132	151,634,420	12,935,712	60,494,145	61,117,891	▲623,746	88,115,560	77,766,175	10,349,385	213,734,917	219,928,604	▲6,193,687	618,669,217	601,984,121	16,685,096
町村計	14,066,569	13,395,018	671,551	5,558,771	5,375,116	183,655	5,874,635	5,388,647	485,988	2,633,163	2,631,255	1,908	5,201,958	5,484,602	▲282,644	15,902,217	15,773,360	128,857	35,170,744	34,652,980	517,764

資料5. 市町村別経常収支比率に占める割合の内訳

(単位:%)

項目	経常収支比率																				
	経常収支比率			人件費			扶助費			公債費			物件費			補助費等			その他		
	令和5年度	令和4年度	差引	令和5年度	令和4年度	差引	令和5年度	令和4年度	差引	令和5年度	令和4年度	差引	令和5年度	令和4年度	差引	令和5年度	令和4年度	差引	令和5年度	令和4年度	差引
大分市	97.3	95.1	2.2	26.0	25.9	0.1	18.5	16.6	1.9	16.4	17.1	▲0.7	15.1	14.9	0.2	6.6	6.4	0.2	14.7	14.2	0.5
別府市	97.1	96.1	1.0	27.1	28.4	▲1.3	20.2	19.1	1.1	12.6	13.1	▲0.5	13.9	13.1	0.8	6.5	6.1	0.4	16.8	16.3	0.5
中津市	93.8	94.5	▲0.7	26.0	27.3	▲1.3	12.5	11.4	1.1	18.2	19.1	▲0.9	17.0	16.8	0.2	7.8	7.1	0.7	12.3	12.8	▲0.5
日田市	94.5	93.6	0.9	24.0	24.0	0.0	11.7	11.1	0.6	19.9	20.2	▲0.3	18.1	18.0	0.1	8.1	7.8	0.3	12.7	12.5	0.2
佐伯市	95.5	94.5	1.0	28.0	27.3	0.7	8.9	8.6	0.3	25.9	26.0	▲0.1	14.3	14.2	0.1	4.1	4.3	▲0.2	14.3	14.1	0.2
臼杵市	93.8	92.1	1.7	26.1	25.8	0.3	9.8	9.5	0.3	23.8	23.0	0.8	13.8	13.7	0.1	7.1	7.0	0.1	13.2	13.1	0.1
津久見市	94.1	95.2	▲1.1	29.3	30.0	▲0.7	8.6	9.1	▲0.5	22.4	23.2	▲0.8	11.7	11.3	0.4	7.2	4.2	3.0	14.9	17.4	▲2.5
竹田市	97.3	95.5	1.8	29.0	29.4	▲0.4	7.4	7.4	0.0	21.2	21.3	▲0.1	18.4	16.7	1.7	6.9	6.2	0.7	14.4	14.5	▲0.1
豊後高田市	86.5	89.5	▲3.0	28.0	30.2	▲2.2	9.2	9.3	▲0.1	17.7	18.8	▲1.1	13.5	13.2	0.3	6.6	6.4	0.2	11.5	11.6	▲0.1
杵築市	90.0	91.5	▲1.5	23.2	24.3	▲1.1	8.8	8.1	0.7	16.9	18.8	▲1.9	12.1	11.9	0.2	15.3	15.0	0.3	13.7	13.4	0.3
宇佐市	96.8	94.7	2.1	31.3	30.8	0.5	14.5	12.8	1.7	16.8	17.9	▲1.1	13.8	13.7	0.1	5.3	5.1	0.2	15.1	14.4	0.7
豊後大野市	92.4	92.6	▲0.2	28.7	28.7	0.0	8.9	8.3	0.6	19.2	19.5	▲0.3	15.4	15.3	0.1	6.2	6.3	▲0.1	14.0	14.5	▲0.5
由布市	96.6	95.7	0.9	30.1	28.7	1.4	11.7	11.5	0.2	21.5	20.3	1.2	13.3	13.9	▲0.6	6.4	7.9	▲1.5	13.6	13.4	0.2
国東市	95.7	94.6	1.1	32.5	31.7	0.8	9.0	7.0	2.0	20.6	21.0	▲0.4	13.2	13.0	0.2	7.3	8.0	▲0.7	13.1	13.9	▲0.8
姫島村	84.4	78.9	5.5	36.4	35.0	1.4	1.4	1.4	0.0	14.7	11.9	2.8	18.5	17.1	1.4	3.2	3.3	▲0.1	10.2	10.2	0.0
日出町	93.8	94.2	▲0.4	25.2	25.5	▲0.3	11.0	10.8	0.2	13.7	14.7	▲1.0	13.4	13.2	0.2	15.9	14.9	1.0	14.6	15.1	▲0.5
九重町	86.7	84.5	2.2	25.3	24.3	1.0	3.9	3.5	0.4	14.9	15.0	▲0.1	17.8	17.5	0.3	12.9	12.7	0.2	11.9	11.5	0.4
玖珠町	94.2	92.3	1.9	29.0	28.1	0.9	6.9	7.0	▲0.1	13.9	14.0	▲0.1	15.1	14.1	1.0	14.7	14.9	▲0.2	14.6	14.2	0.4
県計	95.3	94.2	1.1	27.1	27.2	▲0.1	13.7	12.6	1.1	18.1	18.6	▲0.5	15.0	14.7	0.3	7.3	7.0	0.3	14.1	14.1	▲0.0
市計	95.6	94.5	1.1	27.1	27.2	▲0.1	14.1	13.0	1.1	18.4	18.9	▲0.5	14.9	14.7	0.2	6.9	6.7	0.2	14.2	14.0	0.2
町村計	91.4	89.9	1.5	27.3	26.7	0.6	7.2	7.1	0.1	14.2	14.3	▲0.1	15.4	14.9	0.5	13.8	13.4	0.4	13.5	13.5	0.0

資料6. 市町村別地方債残高及び積立金現在高

(単位:千円)

項目 市町村名	地方債現在高						積立金現在高						財政調整基金			減債基金			その他特定目的基金			
	令和5年度		令和4年度		差引	臨時財政対策債分		臨時財政対策債以外分			令和5年度			令和4年度			差引	令和5年度		令和4年度		差引
	令和5年度	令和4年度	令和5年度	令和4年度		令和5年度	令和3年度	差引	令和5年度	令和4年度	差引	令和5年度	令和4年度	差引	令和5年度	令和4年度		差引	令和5年度	令和4年度	差引	
大分市	165,874,490	163,028,639	2,845,851	60,267,363	64,442,634	▲4,175,271	105,607,127	98,586,005	7,021,122	23,227,708	25,074,641	▲1,846,933	5,921,605	5,914,751	6,854	3,508,091	3,507,325	766	13,798,012	15,652,565	▲1,854,553	
別府市	38,454,199	37,318,463	1,135,736	15,555,953	17,087,197	▲1,531,244	22,898,246	20,231,266	2,666,980	12,552,775	13,505,524	▲952,749	7,047,489	7,865,833	▲818,344	545,427	419,147	126,280	4,959,859	5,220,544	▲260,685	
中津市	37,342,394	38,694,687	▲1,352,293	13,738,336	15,039,443	▲1,301,107	23,604,058	23,655,244	▲51,186	10,181,999	10,179,815	2,184	4,883,964	4,543,429	340,535	1,031,481	1,071,022	▲39,541	4,266,554	4,565,364	▲298,810	
日田市	33,084,375	34,332,117	▲1,247,742	11,541,365	12,682,678	▲1,141,313	21,543,010	21,649,439	▲106,429	16,322,520	15,662,223	660,297	6,258,949	5,545,423	713,526	1,875,005	1,780,142	94,863	8,188,566	8,336,658	▲148,092	
佐伯市	42,746,429	46,070,753	▲3,324,324	11,985,489	13,757,688	▲1,772,199	30,760,940	32,313,065	▲1,552,125	19,216,527	20,292,703	▲1,076,176	5,979,490	6,265,521	▲286,031	4,333,887	4,976,549	▲642,662	8,903,150	9,050,633	▲147,483	
臼杵市	25,617,733	26,745,644	▲1,127,911	6,337,467	6,917,649	▲580,182	19,280,266	19,827,995	▲547,729	9,083,797	9,345,679	▲261,882	3,008,595	3,024,192	▲15,597	911,435	1,126,139	▲214,704	5,163,767	5,195,348	▲31,581	
津久見市	10,146,281	9,669,464	476,817	3,056,942	3,363,606	▲306,664	7,089,339	6,305,858	783,481	4,349,689	4,153,904	195,785	1,233,630	1,223,630	10,000	790,972	689,574	101,398	2,325,087	2,240,700	84,387	
竹田市	15,911,464	17,090,442	▲1,178,978	4,748,520	5,273,582	▲525,062	11,162,944	11,816,860	▲653,916	7,697,035	7,639,537	57,498	3,797,580	3,378,904	418,676	955,130	1,112,027	▲156,897	2,944,325	3,148,606	▲204,281	
豊後高田市	16,201,779	15,932,745	269,034	3,814,078	4,209,477	▲395,399	12,387,701	11,723,268	664,433	11,896,296	11,497,989	398,307	3,358,363	3,083,572	274,791	2,074,707	2,013,893	60,814	6,463,226	6,400,524	62,702	
杵築市	17,997,438	19,567,581	▲1,570,143	4,748,619	5,224,978	▲476,359	13,248,819	14,342,603	▲1,093,784	7,400,596	7,328,948	71,648	2,860,276	2,598,044	262,232	170,411	172,600	▲2,189	4,369,909	4,558,304	▲188,395	
宇佐市	28,253,590	28,041,597	211,993	8,411,802	9,288,489	▲876,687	19,841,788	18,753,108	1,088,680	11,053,369	11,657,553	▲604,184	3,107,793	3,327,434	▲219,641	1,642,420	1,814,189	▲171,769	6,303,156	6,515,930	▲212,774	
豊後大野市	24,705,881	24,539,759	166,122	6,678,729	7,426,651	▲747,922	18,027,152	17,113,108	914,044	17,287,234	17,054,262	232,972	5,835,382	5,501,302	334,080	2,006,874	1,940,306	66,568	9,444,978	9,612,654	▲167,676	
由布市	21,091,165	22,522,077	▲1,430,912	6,198,381	6,809,337	▲610,956	14,892,784	15,712,740	▲819,956	5,668,889	6,083,532	▲414,643	2,307,626	2,652,530	▲344,904	285,854	555,556	▲269,702	3,075,409	2,875,446	199,963	
国東市	19,729,013	19,532,012	197,001	4,748,029	5,336,809	▲588,780	14,980,984	14,195,203	785,781	16,279,659	16,335,502	▲55,843	4,241,261	4,413,245	▲171,984	2,198,758	2,104,175	94,583	9,839,640	9,818,082	21,558	
姫島村	2,941,479	3,030,288	▲88,809	542,474	591,766	▲49,292	2,399,005	2,438,522	▲39,517	4,363,446	4,177,228	186,218	310,747	310,747	0	618,372	417,510	200,862	3,434,327	3,448,971	▲14,644	
日出町	9,478,871	9,889,973	▲411,102	3,868,753	4,217,710	▲348,957	5,610,118	5,672,263	▲62,145	3,889,375	3,303,117	586,258	1,450,305	1,311,119	139,186	963,360	874,867	88,493	1,475,710	1,117,131	358,579	
九重町	4,749,694	5,060,234	▲310,540	1,816,393	2,032,554	▲216,161	2,933,301	3,027,680	▲94,379	6,660,489	6,552,068	108,421	1,365,634	1,337,913	27,721	1,122,092	1,104,812	17,280	4,172,763	4,109,343	63,420	
玖珠町	7,275,254	7,627,289	▲352,035	2,665,359	2,943,833	▲278,474	4,609,895	4,683,456	▲73,561	4,902,520	4,688,019	214,501	985,524	868,795	116,729	851,368	851,826	▲458	3,065,628	2,967,398	98,230	
県計	521,601,529	528,693,764	▲7,092,235	170,724,052	186,646,081	▲15,922,029	350,877,477	342,047,683	8,829,794	192,033,923	194,532,244	▲2,498,321	63,954,213	63,166,384	787,829	25,885,644	26,531,659	▲646,015	102,194,066	104,834,201	▲2,640,135	
市計	497,156,231	503,085,980	▲5,929,749	161,831,073	176,860,218	▲15,029,145	335,325,158	326,225,762	9,099,396	172,218,093	175,811,812	▲3,593,719	59,842,003	59,337,810	504,193	22,330,452	23,282,644	▲952,192	90,045,638	93,191,358	▲3,145,720	
町村計	24,445,298	25,607,784	▲1,162,486	8,892,979	9,785,863	▲892,884	15,552,319	15,821,921	▲269,602	19,815,830	18,720,432	1,095,398	4,112,210	3,828,574	283,636	3,555,192	3,249,015	306,177	12,148,428	11,642,843	505,585	

資料7. 市町村別経常収支比率の推移

(単位:%)

市 町 村 名	令和元年度	令和2年度	令和3年度	令和4年度	令和5年度
大 分 市	95.1	95.8	91.4	95.1	97.3
別 府 市	97.4	96.9	91.1	96.1	97.1
中 津 市	98.7	96.7	89.7	94.5	93.8
日 田 市	95.3	93.1	88.5	93.6	94.5
佐 伯 市	99.6	97.2	92.8	94.5	95.5
臼 杵 市	94.4	91.9	88.1	92.1	93.8
津 久 見 市	97.7	96.6	91.1	95.2	94.1
竹 田 市	96.8	96.2	93.4	95.5	97.3
豊 後 高 田 市	95.8	90.6	83.6	89.5	86.5
杵 築 市	100.9	94.4	85.6	91.5	90.0
宇 佐 市	96.6	95.9	91.4	94.7	96.8
豊 後 大 野 市	94.4	92.1	87.0	92.6	92.4
由 布 市	95.8	94.3	89.3	95.7	96.6
国 東 市	97.6	95.8	88.9	94.6	95.7
姫 島 村	85.7	80.9	75.5	78.9	84.4
日 出 町	97.5	92.7	85.1	94.2	93.8
九 重 町	93.1	86.7	82.2	84.5	86.7
玖 珠 町	95.3	93.7	88.5	92.3	94.2
県 計	96.4	95.1	89.9	94.2	95.3
市 計	96.5	95.4	90.3	94.5	95.6
町 村 計	94.8	90.6	84.6	89.9	91.4