

(注) 地図に準ずる図面は、土地の区画を明確にした不動産登記法所定の地図が備え付けられるまでの間、これに代わるものとして備え付けられている図面で、土地の位置及び形状の概略を記載した図面です。



請求部	所在	玖珠郡玖珠町大字帆足字上ノ市				地番	14番1		
出力縮尺	1/600	精度区分	座標系番号又は記号	分類	地図に準ずる図面		種類	旧土地台帳附属地図	
作成年月日				備付年月日(原図)			補記事項		

これは地図に準ずる図面に記録されている内容を証明した書面である。

(大分地方法務局日田支局管轄)

令和5年4月12日

大分地方法務局

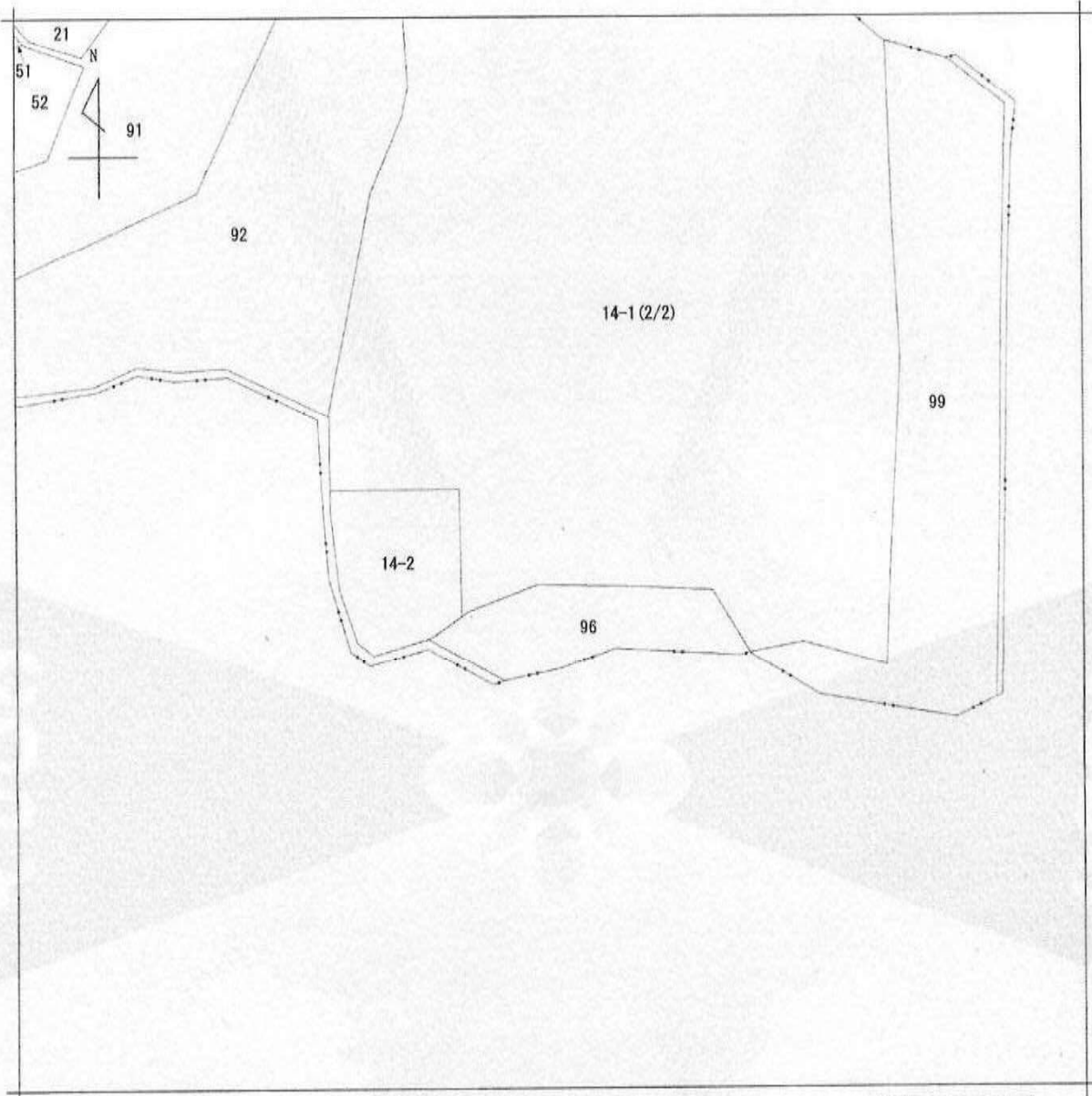
請求番号：18-1  
(1/2)

登記官

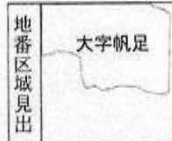
檀英俊



公用



(注) 地図に準ずる図面は、土地の区画を明確にした不動産登記法所定の地図が備え付けられるまでの間、これに代わるものとして備え付けられている図面で、土地の位置及び形状の概略を記載した図面です。



請求 部分	所在	玖珠郡玖珠町大字帆足字上ノ市				地番	14番1		
出縮 力尺	1/600	精度 区分	座標系 番号又は 記号	分類	地図に準ずる図面		種類	旧土地台帳附属地図	
作成 年月日				備付 年月日 (原図)			補 事項		

これは地図に準ずる図面に記録されている内容を証明した書面である。

(大分地方務局日田支局管轄)

令和5年4月12日

大分地方務局

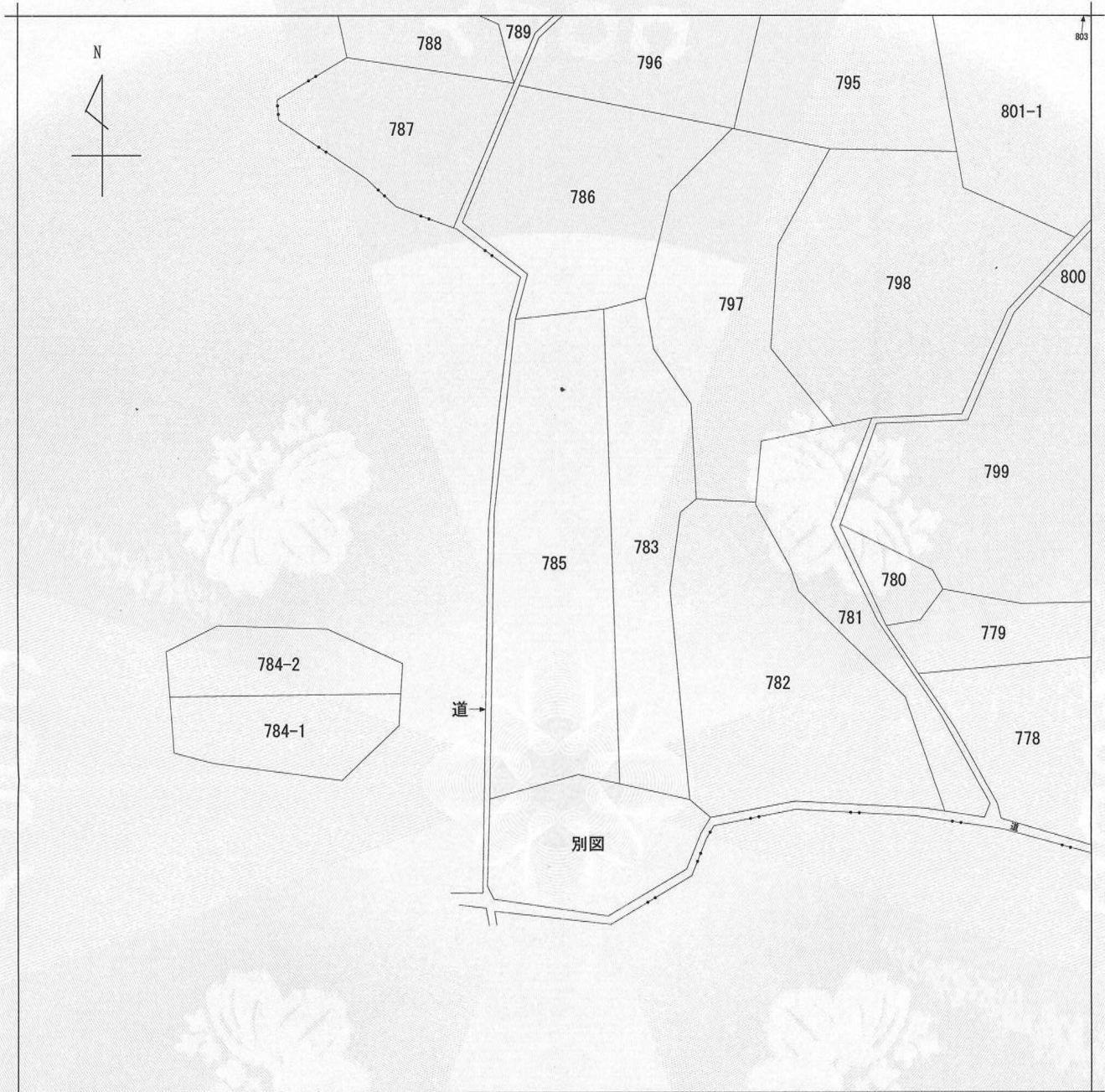
請求番号：18-1  
(2/2)

登記官

檀英俊



公用



(注) 地図に準ずる図面は、土地の区画を明確にした不動産登記法所定の地図が備え付けられるまでの間、これに代わるものとして備え付けられている図面で、土地の位置及び形状の概略を記載した図面です。



請求部	所在	玖珠郡玖珠町大字帆足字若宮				地番	785番			
出力尺	1/600	精度区		座標系番号又は記号		分類	地図に準ずる図面		種類	旧土地台帳附属地図
作成年月日					備付年月日(原図)			補記事項		

これは地図に準ずる図面に記録されている内容を証明した書面である。

(大分地方務局日田支局管轄)

令和7年1月23日

大分地方務局

請求番号：12-1

登記官

畠田悟



(1/1)

公用