

地 番 14-2 地 積 測 量 図  
 土地の所在 玖珠郡玖珠町大字帆足字上ノ市

(世界測地系の座標値)

地 番	(B)14-2		
測 点	X <sub>n</sub>	Y <sub>n</sub>	(X <sub>n+1</sub> - X <sub>n</sub> )Y <sub>n</sub>
K1	31791.454	14423.078	-324605.793468
K3	31774.914	14416.820	-208496.050840
KA52	31776.992	14412.857	65751.453634
KA59	31779.476	14403.343	57411.725198
KA57	31780.978	14401.553	92645.190449
KA55	31785.909	14402.326	236803.044092
K8	31797.420	14407.309	79888.528405
		倍面積	-601.902530
		面積	300.9512650
		地積	300.95 m <sup>2</sup>

残地番 (A)14-1			
公簿	面積	総計	面積
	12692.3328485		300.9512650
		残地	12391.3815835
		地積	12391.38 m <sup>2</sup>

座標一覧表

点 名	X座標	Y座標	種 類
KA51	31770.131	14425.945	コンクリート杭
KA53	31803.192	14409.807	コンクリート杭

本測量に使用した与点(電子基準点)

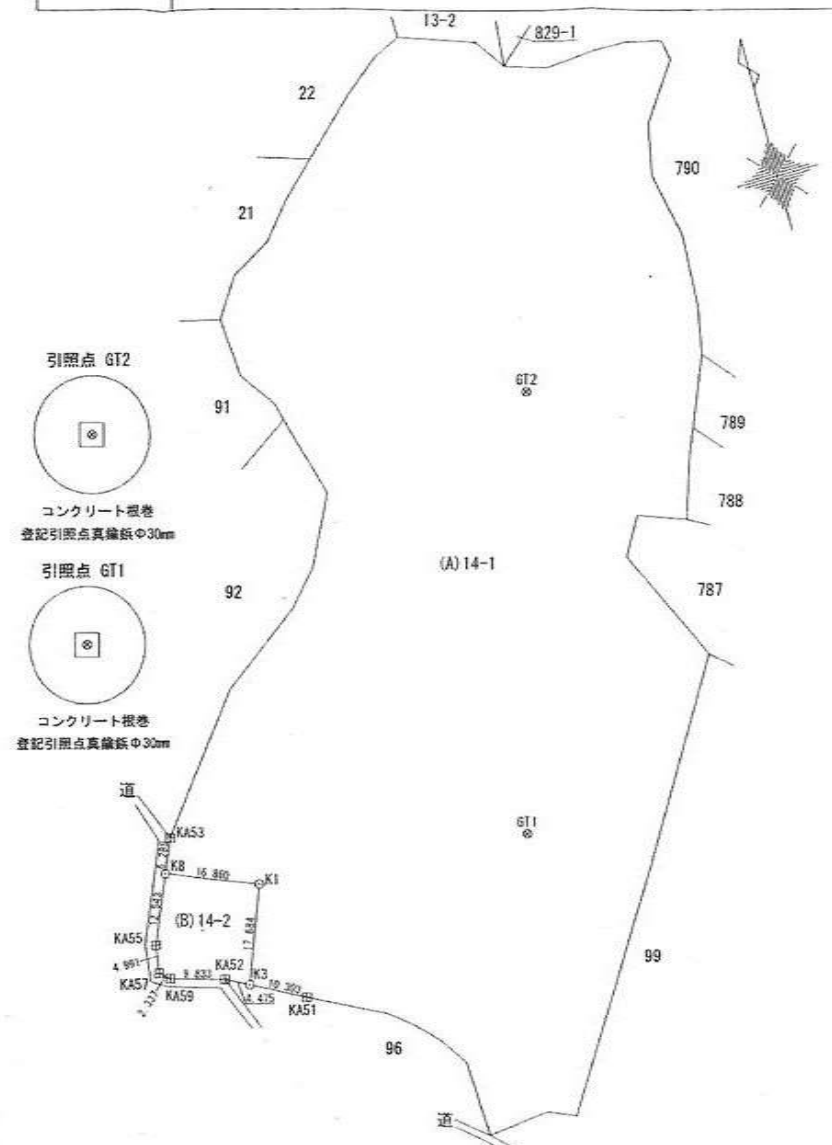
点 名	X座標	Y座標
玖珠	29978.788	11284.438
院内	42595.173	27136.818

座 標 系	Ⅱ系
測 量 年 月 日	令和5年1月27日

引 照 点

点 名 ( 種 類 )	X 座 標	Y 座 標
GT2 (登記引照点真鍮紙)	31862.061	14491.186
GT1 (登記引照点真鍮紙)	31787.208	14470.967

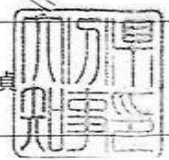
符 号	保 護 の 種 類
田	コンクリート杭
田	ブラスチック杭
日	金属プレート
◎	金属釘



作成者 大分市下郡山の手20番1号  
 土地家屋調査士 岩田真二郎 (令和 5年 3月 6日作成)

申請人 大分県知事 広瀬勝貞

縮尺 1/1000



地番	785	地積測量図
土地の所在	玖珠郡玖珠町大字帆足字若宮	

「世界測地系」

求積表

地番	785				
境界点	境界標種別	X座標 (X <sub>n</sub> )	Y座標 (Y <sub>n</sub> )	X <sub>n</sub> · (Y <sub>n+1</sub> - Y <sub>n</sub> )	点間距離
KA8	新設コンクリート杭	31721.454	14494.557	450888.747156	4.08
KA44	新設コンクリート杭	31725.011	14496.571	1063358.918698	64.84
KA11	新設コンクリート杭	31781.465	14528.075	745624.950365	9.26
KA10	新設コンクリート杭	31786.068	14520.032	-774562.905024	30.70
KA45	新設コンクリート杭	31760.068	14503.707	-1051258.250800	31.33
KA7	新設コンクリート杭	31733.600	14486.932	-594782.864800	3.17
KA43	新設コンクリート杭	31731.103	14484.964	-145169.796225	4.21
KA5	新設コンクリート杭	31727.789	14482.357	304364.678877	13.74
				倍面積	-1536.520753
				面積	788.2603765
				地積	768.26 m <sup>2</sup>
				坪数	232.39 坪

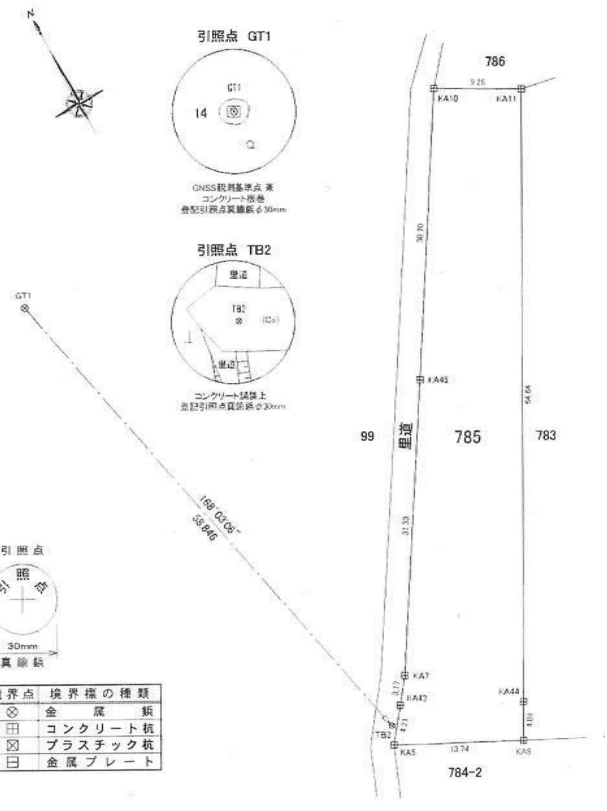
参照点座標一覧

参照点	材質	X座標	Y座標
GT1	登記参照点真鍮板φ30mm	31787.208	14470.967
TB2	登記参照点真鍮板φ30mm	31729.636	14483.150

器械点	観測点	測角	方向角	距離
GT1	TB2	0° 00' 00"	168° 03' 06"	58.846
	KA5	1° 05' 49"	169° 08' 55"	60.500
	KA43	35° 56' 25"	165° 59' 31"	57.824
	KA44	349° 34' 24"	157° 37' 30"	67.260
	KA11	287° 41' 27"	95° 44' 33"	57.396
	KA10	283° 16' 46"	91° 19' 52"	49.078
TB2	GT1	0° 00' 00"	348° 03' 06"	58.846
	KA5	215° 11' 04"	203° 14' 10"	2.010
	KA43	62° 59' 08"	51° 02' 14"	2.332
	KA44	120° 57' 46"	109° 00' 52"	14.195
	KA11	52° 52' 01"	40° 55' 07"	6.658
	KA10	45° 06' 56"	33° 10' 02"	67.415

使用した基本三角点等

点名	種類	世界測地系の座標値	
		X座標	Y座標
玖珠	電子基準点	29978.788	11284.438
院内	電子基準点	42595.173	27136.818



境界点	境界標の種類
⊗	金属板
⊕	コンクリート杭
⊗	プラスチック杭
□	金属プレート

平面直角座標系の番号又は記号	Ⅱ系
測量年月日	令和1年11月26日

公設社団法人大分県公共職託登記士地家屋調査士協会  
 日田市田島本町6番23号  
 土地家屋調査士 羽野福美  
 調査 測量 (令和1年11月28日作製)

嘱託者 大分県知事 広瀬勝貞  
 縮尺 1/500