

令和6年12月26日

# 交通事故情報

(令和6年11月末現在)

大分県警察本部交通企画課

# 目 次

交通事故発生概況	1
各警察署別交通事故発生状況	4
警察署別事故発生状況	5
警察署別・主要事故の構成比	7
警察署・道路形状・事故類型・時間別事故発生状況	8
市町村別事故発生状況（全体）	9
市町村別事故発生状況（安管）	10
路線別警察署別時間別事故発生状況	11
警察署別追突事故発生状況	14
警察署自転車事故発生状況	15
警察署別高齢者事故発生状況	16
警察署別高齢者事故発生状況(1当)	17
警察署別飲酒運転事故発生状況(1,2当)	18
警察署別安管事業所発生状況(1当)	19

## 凡 例

二輪車事故	原付・自動二輪車の事故
	原付第一種 50cc未満
	原付第二種 50~125cc未満
	軽二輪 125~250cc未満
	小型二輪 250cc以上
原付の事故	原付の事故
二輪車事故	原付・自動二輪車の事故
こどもの事故	中学生以下の者が関与した事故
若年者事故	16歳~24歳の者が関与した事故
高齢者事故	年齢65歳以上の者が関与した事故
第1当事者	事故における過失割合が重い者
	過失割合が同程度の場合には怪我の程度が軽い者

# 交 通 事 故 発 生 概 況

## 1 発生状況

(令和6年11月末)

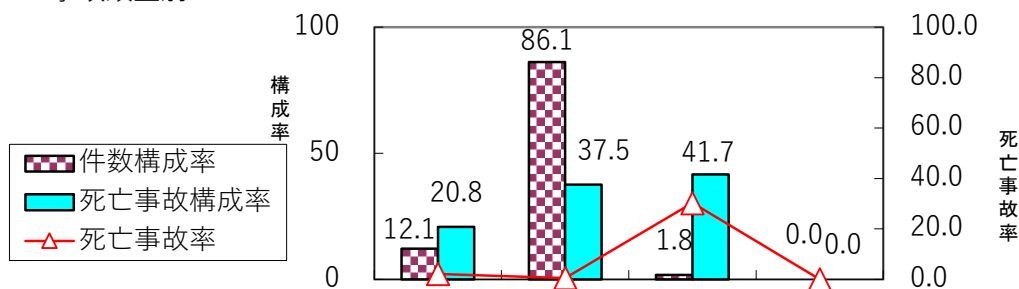
	件数	死者数	負傷者数		
			重傷	軽傷	計
R6	1,881	24	182	2,149	2,331
R5	1,972	26	229	2,229	2,458
増減数	-91	-2	-47	-80	-127
増減率	-4.6	-7.7	-20.5	-3.6	-5.2

## 2 違反別

	件 数		R6	R5
	R6	R5		
安全運転義務	1,444	1,537	1,444	1,537
ハンドル操作	25	25	25	25
ブレーキ操作	103	133	103	133
前方不注意	610	650	610	650
動静不注視	208	215	208	215
安全不確認	470	461	470	461
安全速度	7	16	7	16
その他	21	37	21	37
徐行・一時不停止	38	54	38	54
交差点安全進行	146	110	146	110
信号無視	61	59	61	59
優先通行妨害	21	21	21	21
歩行者等妨害	107	119	107	119
その他	64	72	64	72

※ 歩行者妨害等は横断歩行者・歩行者通行・横断自転車を含む

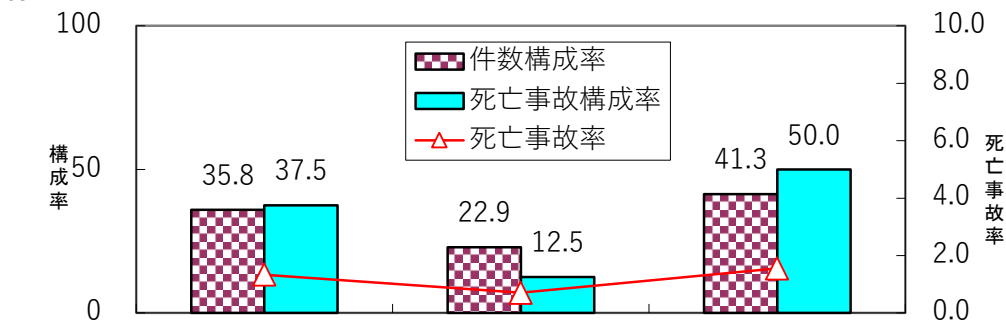
## 3 事故類型別



	人対車	車両相互	車両単独	列車
件数	228	1,620	33	0
死亡事故	5	9	10	0
死亡事故率	2.2	0.6	30.3	0.0

※ 死亡事故率 = 死亡事故件数 ÷ 交通事故件数 × 100

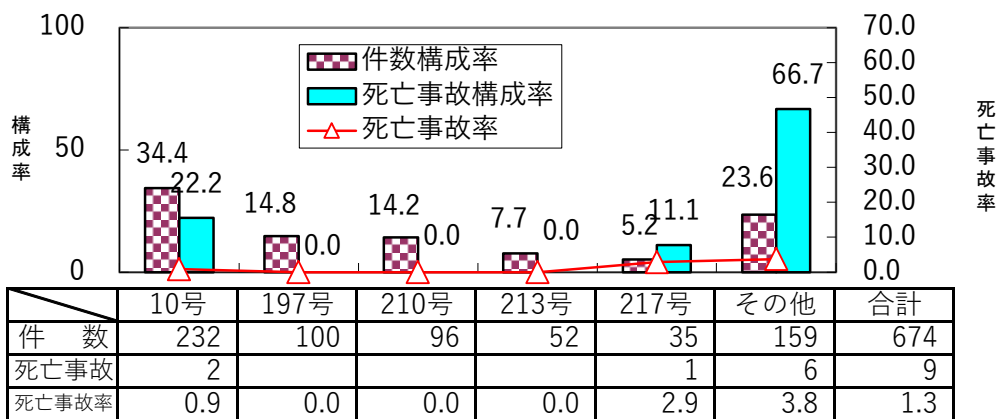
## 4 路線別



	国道	県道	市町村道その他
件数	674	430	777
死亡事故	9	3	12
死亡事故率	1.3	0.7	1.5

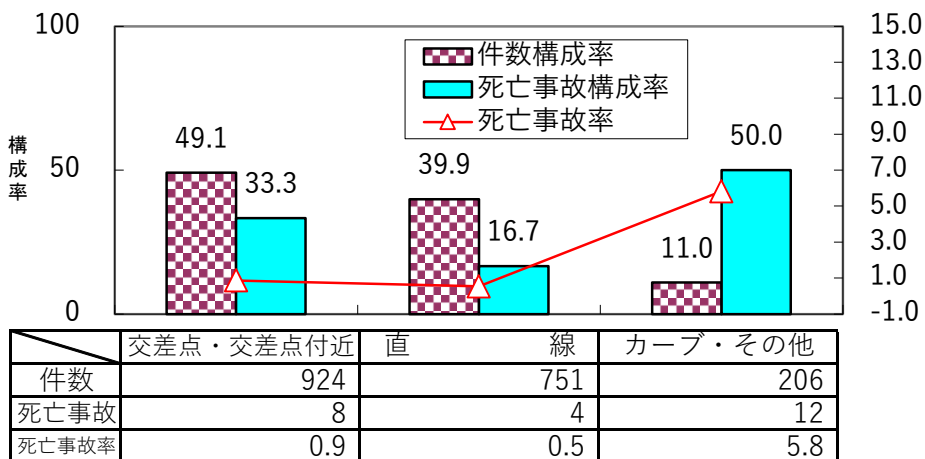
※ 高速・自専道・空港道路は国道に含む

◎ 国道別



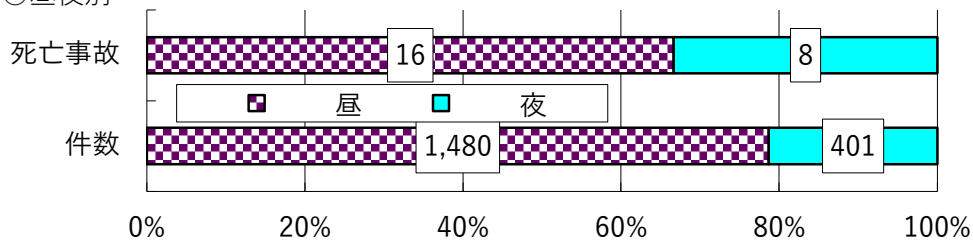
※ 高速・自専道・空港道路は国道に含む

5 道路形状別発生状況

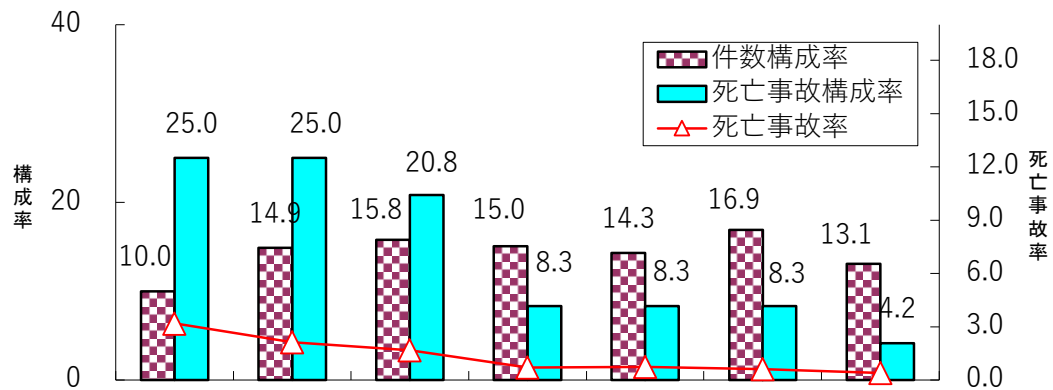


6 曜日別・昼夜別発生状況

○昼夜別



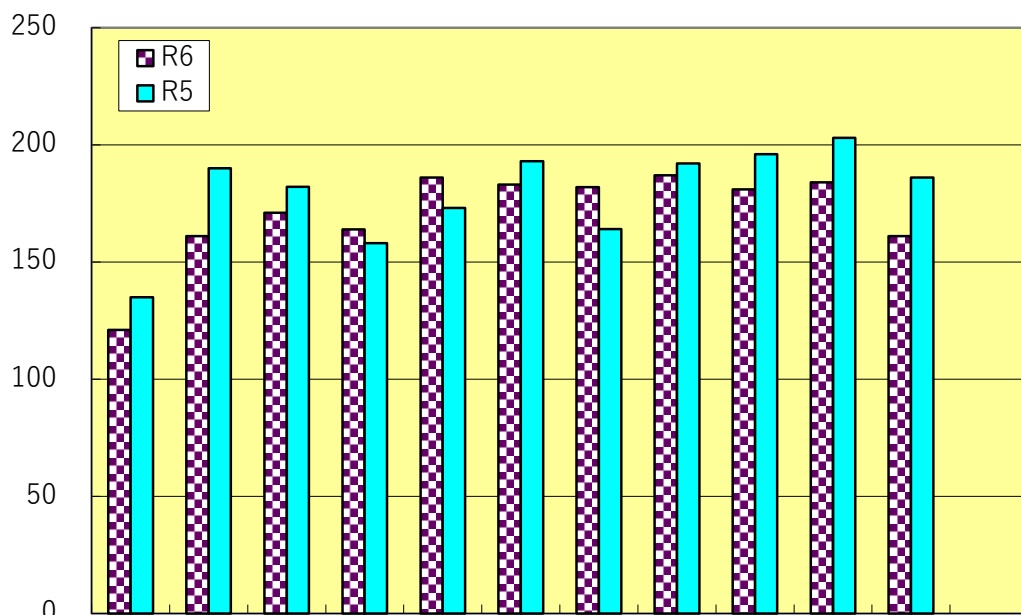
○曜日別



	日	月	火	水	木	金	土	合計
件数	148	220	237	217	217	246	195	1,480
死亡事故	5	4	3	1	2	1	0	16
死亡事故率	3.4	1.8	1.3	0.5	0.9	0.4	0.0	1.1

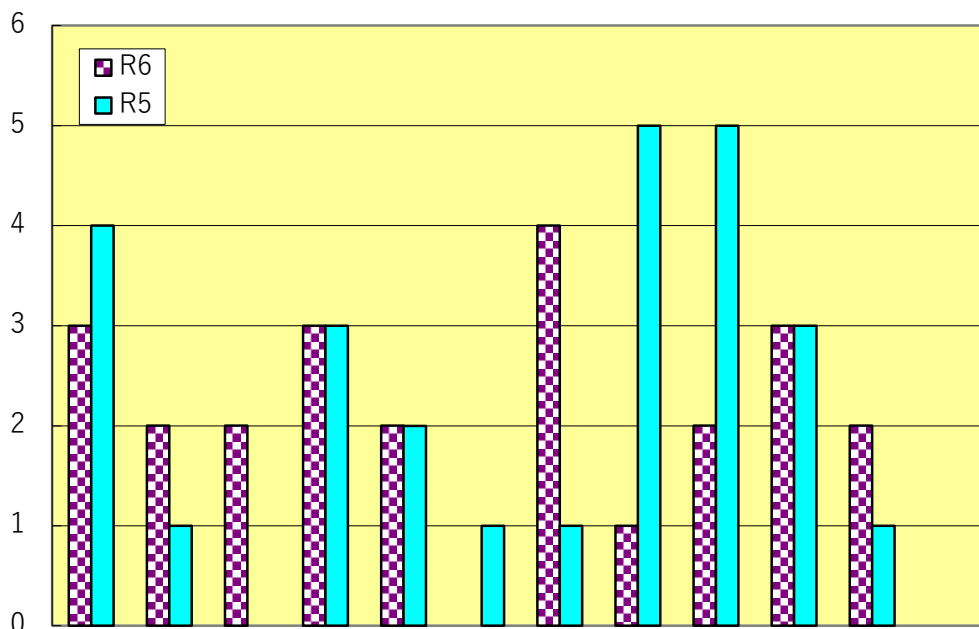
7 月別発生状況

○ 発生件数



	1月	2月	3月	4月	5月	6月	7月	8月	9月	10月	11月	12月	合計
R6	121	161	171	164	186	183	182	187	181	184	161		1,881
R5	135	190	182	158	173	193	164	192	196	203	186		1,972
増減数	-14	-29	-11	6	13	-10	18	-5	-15	-19	-25		-91
増減率	-10.4	-15.3	-6.0	3.8	7.5	-5.2	11.0	-2.6	-7.7	-9.4	-13.4		-4.6

○ 死者数



	1月	2月	3月	4月	5月	6月	7月	8月	9月	10月	11月	12月	合計
R6	3	2	2	3	2	0	4	1	2	3	2		24
R5	4	1	0	3	2	1	1	5	5	3	1		26
増減数	-1	1	2	0	0	-1	3	-4	-3	0	1		-2
増減率	-25.0	100.0	#DIV/0!	0.0	0.0	-100.0	300.0	-80.0	-60.0	0.0	100.0		-7.7



# 警 察 署 別 事 故 発 生 状 況

令和 6年 11月 末

区分 警察署別	件 数				死 者				重 傷				軽 傷				傷 者 計			
	6年	5年	増減数	増減率	6年	5年	増減数	増減率	6年	5年	増減数	増減率	6年	5年	増減数	増減率	6年	5年	増減数	増減率
大 分 中 央	632	670	-38	-5.7		1	-1	-100.0	46	49	-3	-6.1	734	780	-46	-5.9	780	829	-49	-5.9
大 分 東	267	227	40	17.6	3		3	300.0	21	23	-2	-8.7	310	262	48	18.3	331	285	46	16.1
大 分 南	180	241	-61	-25.3	2	2			20	28	-8	-28.6	210	263	-53	-20.2	230	291	-61	-21.0
別 府	178	173	5	2.9	1	3	-2	-66.7	22	23	-1	-4.3	192	187	5	2.7	214	210	4	1.9
杵 築 日 出	72	62	10	16.1					8	11	-3	-27.3	100	76	24	31.6	108	87	21	24.1
国 東	21	17	4	23.5	1	1			4	4			20	12	8	66.7	24	16	8	50.0
豊 後 高 田	26	44	-18	-40.9		2	-2	-100.0	4	2	2	100.0	24	51	-27	-52.9	28	53	-25	-47.2
宇 佐	83	97	-14	-14.4	3	4	-1	-25.0	5	10	-5	-50.0	97	118	-21	-17.8	102	128	-26	-20.3
中 津	120	141	-21	-14.9	1	3	-2	-66.7	7	22	-15	-68.2	145	162	-17	-10.5	152	184	-32	-17.4
玖 珠	24	41	-17	-41.5	1	3	-2	-66.7	2	9	-7	-77.8	30	44	-14	-31.8	32	53	-21	-39.6
日 田	85	73	12	16.4	4	1	3	300.0	14	10	4	40.0	95	81	14	17.3	109	91	18	19.8
竹 田	13	19	-6	-31.6	2		2	200.0	3	6	-3	-50.0	10	22	-12	-54.5	13	28	-15	-53.6
豊 後 大 野	23	30	-7	-23.3	2	1	1	100.0	3	9	-6	-66.7	21	22	-1	-4.5	24	31	-7	-22.6
佐 伯	71	56	15	26.8	2	2			14	12	2	16.7	74	51	23	45.1	88	63	25	39.7
臼 杵 津 久 見	65	67	-2	-3.0	2	1	1	100.0	8	9	-1	-11.1	60	77	-17	-22.1	68	86	-18	-20.9
高 速 隊	21	14	7	50.0		2	-2	-100.0	1	2	-1	-50.0	27	21	6	28.6	28	23	5	21.7
合 計	1881	1972	-91	-4.6	24	26	-2	-7.7	182	229	-47	-20.5	2149	2229	-80	-3.6	2331	2458	-127	-5.2

# 警 察 署 別 事 故 発 生 状 況

令和6年11月 中

区分 警察署別	件 数				死 者				重 傷				軽 傷				傷 者 計			
	6年	5年	増減数	増減率	6年	5年	増減数	増減率	6年	5年	増減数	増減率	6年	5年	増減数	増減率	6年	5年	増減数	増減率
大 分 中 央	46	64	-18	-28.1					5	4	1	25.0	48	71	-23	-32.4	53	75	-22	-29.3
大 分 東	33	25	8	32.0	1		1	100.0	2	1	1	100.0	40	35	5	14.3	42	36	6	16.7
大 分 南	10	15	-5	-33.3	1		1	100.0	1		1	100.0	10	24	-14	-58.3	11	24	-13	-54.2
別 府	17	17							3		3	300.0	18	18			21	18	3	16.7
杵 築 日 出	6	3	3	100.0					1	1			5	2	3	150.0	6	3	3	100.0
国 東	3	3							2	1	1	100.0	3	2	1	50.0	5	3	2	66.7
豊 後 高 田	2	2											3	3			3	3		
宇 佐	3	13	-10	-76.9						3	-3	-100.0	3	17	-14	-82.4	3	20	-17	-85.0
中 津	8	9	-1	-11.1		1	-1	-100.0	1	2	-1	-50.0	7	6	1	16.7	8	8		
玖 珠	4	3	1	33.3						1	-1	-100.0	6	3	3	100.0	6	4	2	50.0
日 田	9	12	-3	-25.0						2	-2	-100.0	15	14	1	7.1	15	16	-1	-6.3
竹 田		1	-1	-100.0						1	-1	-100.0						1	-1	-100.0
豊 後 大 野	1	5	-4	-80.0						4	-4	-100.0	1	2	-1	-50.0	1	6	-5	-83.3
佐 伯	8	8							2	2			9	7	2	28.6	11	9	2	22.2
臼 杵 津 久 見	9	6	3	50.0					2		2	200.0	7	9	-2	-22.2	9	9		
高 速 隊	2		2	200.0									2		2	200.0	2		2	200.0
合 計	161	186	-25	-13.4	2	1	1	100.0	19	22	-3	-13.6	177	213	-36	-16.9	196	235	-39	-16.6



# 警察署別・主要事故の構成比表

令和6年11月 末

署別	区分 年別	全事故 件数	高齢者事故		若年者事故		2輪車事故		(内)原付事故		女性ドライバー		安管事業所事故		歩行者事故		自転車事故		こどもの事故		高校生事故		飲酒事故	
			件数	構成比	件数	構成比	件数	構成比	件数	構成比	件数	構成比	件数	構成比	件数	構成比	件数	構成比	件数	構成比	件数	構成比	件数	構成比
大分中央	6	632	216	34.2	192	30.4	72	11.4	26	4.1	234	37.0	109	17.2	74	11.7	120	19.0	33	5.2	39	6.2	2	0.3
	5	670	208	31.0	204	30.4	65	9.7	32	4.8	225	33.6	98	14.6	70	10.4	125	18.7	38	5.7	37	5.5	6	0.9
大分東	6	267	77	28.8	88	33.0	29	10.9	11	4.1	95	35.6	27	10.1	26	9.7	44	16.5	18	6.7	23	8.6	7	2.6
	5	227	77	33.9	64	28.2	29	12.8	12	5.3	66	29.1	13	5.7	24	10.6	35	15.4	24	10.6	11	4.8		0.0
大分南	6	180	80	44.4	47	26.1	15	8.3	8	4.4	55	30.6	7	3.9	20	11.1	20	11.1	11	6.1	11	6.1	3	1.7
	5	241	103	42.7	67	27.8	26	10.8	6	2.5	80	33.2	17	7.1	23	9.5	26	10.8	11	4.6	13	5.4	3	1.2
別府	6	178	77	43.3	49	27.5	22	12.4	12	6.7	69	38.8	11	6.2	31	17.4	14	7.9	1	0.6	3	1.7		0.0
	5	173	82	47.4	43	24.9	22	12.7	9	5.2	55	31.8	13	7.5	42	24.3	16	9.2	15	8.7	8	4.6	1	0.6
杵築日出	6	72	31	43.1	23	31.9	2	2.8	1	1.4	24	33.3	14	19.4	8	11.1	5	6.9	7	9.7	3	4.2		0.0
	5	62	30	48.4	13	21.0	4	6.5	3	4.8	26	41.9	3	4.8	6	9.7	5	8.1	6	9.7	3	4.8	1	1.6
国東	6	21	14	66.7	3	14.3	1	4.8	1	4.8	11	52.4		0.0	3	14.3	3	14.3	3	14.3	1	4.8		0.0
	5	17	12	70.6	8	47.1	1	5.9		0.0	5	29.4	1	5.9	6	35.3	3	17.6		0.0	1	5.9		0.0
豊後高田	6	26	19	73.1	6	23.1	1	3.8		0.0	8	30.8	5	19.2	3	11.5	1	3.8	1	3.8	1	3.8		0.0
	5	44	21	47.7	10	22.7	5	11.4	4	9.1	10	22.7	8	18.2	1	2.3	5	11.4	4	9.1		0.0		0.0
宇佐	6	83	40	48.2	20	24.1	8	9.6	3	3.6	30	36.1	11	13.3	10	12.0	10	12.0	8	9.6	4	4.8	1	1.2
	5	97	51	52.6	16	16.5	2	2.1	1	1.0	42	43.3	9	9.3	8	8.2	5	5.2	3	3.1	3	3.1	2	2.1
中津	6	120	50	41.7	31	25.8	6	5.0	3	2.5	47	39.2	10	8.3	13	10.8	17	14.2	15	12.5	5	4.2	1	0.8
	5	141	57	40.4	30	21.3	5	3.5	4	2.8	48	34.0	4	2.8	16	11.3	25	17.7	16	11.3	7	5.0	3	2.1
玖珠	6	24	11	45.8	7	29.2	5	20.8		0.0	4	16.7	5	20.8	2	8.3		0.0	2	8.3	1	4.2		0.0
	5	41	27	65.9	4	9.8	6	14.6	1	2.4	7	17.1	3	7.3	6	14.6	2	4.9	3	7.3	1	2.4		0.0
日田	6	85	38	44.7	14	16.5	15	17.6	4	4.7	27	31.8	4	4.7	9	10.6	8	9.4	9	10.6	1	1.2	3	3.5
	5	73	30	41.1	14	19.2	10	13.7	4	5.5	20	27.4	4	5.5	12	16.4	12	16.4	9	12.3	2	2.7		0.0
竹田	6	13	7	53.8	3	23.1	2	15.4	1	7.7	3	23.1	1	7.7	4	30.8	1	7.7		0.0	1	7.7		0.0
	5	19	12	63.2	3	15.8	4	21.1	2	10.5	7	36.8	2	10.5	4	21.1		0.0		0.0		0.0		0.0
豊後大野	6	23	13	56.5		0.0	2	8.7		0.0	10	43.5	4	17.4	4	17.4	1	4.3	2	8.7		0.0		0.0
	5	30	21	70.0	2	6.7	1	3.3		0.0	8	26.7	2	6.7	8	26.7	2	6.7		0.0		0.0		0.0
佐伯	6	71	38	53.5	16	22.5	6	8.5	3	4.2	33	46.5	4	5.6	11	15.5	13	18.3	4	5.6	2	2.8		0.0
	5	56	31	55.4	13	23.2	4	7.1	4	7.1	25	44.6	3	5.4	9	16.1	10	17.9	3	5.4	5	8.9	1	1.8
臼杵津久見	6	65	33	50.8	17	26.2	4	6.2	3	4.6	22	33.8	6	9.2	17	26.2	10	15.4	2	3.1	4	6.2		0.0
	5	67	36	53.7	8	11.9	5	7.5	2	3.0	26	38.8	7	10.4	11	16.4	7	10.4	8	11.9	1	1.5	1	1.5
高速隊	6	21	7	33.3	5	23.8		0.0		0.0	2	9.5	4	19.0		0.0		0.0	1	4.8		0.0		0.0
	5	14	3	21.4	5	35.7		0.0		0.0	2	14.3	3	21.4		0.0		0.0	1	7.1	1	7.1		0.0
合計	6	1881	751	39.9	521	27.7	190	10.1	76	4.0	674	35.8	222	11.8	235	12.5	267	14.2	117	6.2	99	5.3	17	0.9
	5	1972	801	40.6	504	25.6	189	9.6	84	4.3	652	33.1	190	9.6	246	12.5	278	14.1	141	7.2	93	4.7	18	0.9

注) 女性ドライバー、安管事業所は第1当。その他は関連件数。

# 警察署・道路形状・事故類型・時間別事故発生状況

令和 6年 11月 末

警察署	件数	死者	傷者	道路形状					事故類型													時間										
				内重傷	交差点内	交差点付近	直線	カーブその他	人対車			車対車						車単独				列車	7 ~ 10	10 ~ 13	13 ~ 16	16 ~ 19	19 ~ 22	22 ~ 1	1 ~ 7			
									横断中	その他	小計	正面衝突	追突	出会頭	追越等	左折時	右折時	その他	小計	工追 作突 物等	駐車 車両									転落 転倒	その他	小計
大分中央	632		780	46	236	81	268	47	48	25	73	5	257	150	7	26	57	53	555			3	1	4		155	84	115	143	84	18	33
大分東	267	3	331	21	94	22	121	30	12	14	26	13	110	63	3	6	19	23	237	2		2		4		53	49	38	78	22	10	17
大分南	180	2	230	20	53	30	81	16	14	6	20	7	82	33	2	5	11	19	159			1		1		38	29	32	50	14	2	15
別府	178	1	214	22	75	35	52	16	17	13	30	1	55	45	2	6	17	20	146			1	1	2		31	38	34	35	21	10	9
杵築日出	72		108	8	17	11	34	10	5	3	8	3	34	10	3	1	4	9	64							18	14	9	16	12	1	2
国東	21	1	24	4	9	1	11		1	2	3		6	8				3	17	1				1		5	9	5	1	1		
豊後高田	26		28	4	10	6	7	3	2	1	3	2	9	7			1	3	22	1				1		10	6	6	3			1
宇佐	83	3	102	5	25	17	31	10	2	8	10	5	33	13		3	10	7	71	2				2		19	14	19	24	2		5
中津	120	1	152	7	39	22	47	12	10	2	12	8	51	27		4	7	10	107				1	1		33	22	17	33	9	2	4
玖珠	24	1	32	2	3	3	12	6		2	2	1	10	2			3	5	21				1	1		6	4	6	5	2		1
日田	85	4	109	14	26	18	22	19	5	3	8	10	30	19		1	5	8	73	4				4		17	22	17	16	8	2	3
竹田	13	2	13	3	6	1	1	5	2	1	3	2	4				2		8	2				2		4	2	2	2		1	2
豊後大野	23	2	24	3	10	2	7	4	3	1	4	1	5	4	2		5	1	18			1		1		6	4	5	1	2	1	4
佐伯	71	2	88	14	24	18	18	11	3	6	9	6	19	18		3	6	6	58	2	1	1		4		11	25	13	13	4	2	3
臼杵津久見	65	2	68	8	20	8	25	12	9	8	17	2	23	10	1		3	8	47			1		1		22	16	9	12	1	2	3
高速隊	21		28	1		2	14	5				1	12					2	17	4				4		3	2	5	4	3	1	3
県計	1881	24	2331	182	647	277	751	206	133	95	228	67	740	409	22	55	150	177	1620	18	1	10	4	33	0	431	340	332	436	185	52	105

# 市町村別事故発生状況

令和6年11月 末

警察署	区分 市町村	件 数				死 者				重 傷				軽 傷				傷 者 計			
		6年	5年	増減数	増減率	6年	5年	増減数	増減率	6年	5年	増減数	増減率	6年	5年	増減数	増減率	6年	5年	増減数	増減率
大分中央	大分市	632	670	-38	-5.7		1	-1	-100.0	46	49	-3	-6.1	734	780	-46	-5.9	780	829	-49	-5.9
大分東	大分市	267	227	40	17.6	3		3	300.0	21	23	-2	-8.7	310	262	48	18.3	331	285	46	16.1
大分南	大分市	147	191	-44	-23.0	2	2			18	19	-1	-5.3	168	211	-43	-20.4	186	230	-44	-19.1
	由布市	33	50	-17	-34.0					2	9	-7	-77.8	42	52	-10	-19.2	44	61	-17	-27.9
	計	180	241	-61	-25.3	2	2			20	28	-8	-28.6	210	263	-53	-20.2	230	291	-61	-21.0
別府	別府市	178	173	5	2.9	1	3	-2	-66.7	22	23	-1	-4.3	192	187	5	2.7	214	210	4	1.9
杵築日出	日出町	41	37	4	10.8					5	5			50	50			55	55		
	杵築市	31	25	6	24.0					3	6	-3	-50.0	50	26	24	92.3	53	32	21	65.6
	計	72	62	10	16.1					8	11	-3	-27.3	100	76	24	31.6	108	87	21	24.1
国東	国東市	21	16	5	31.3	1	1			4	3	1	33.3	20	12	8	66.7	24	15	9	60.0
	姫島村		1	-1	-100.0						1	-1	-100.0						1	-1	-100.0
	計	21	17	4	23.5	1	1			4	4			20	12	8	66.7	24	16	8	50.0
豊後高田	豊後高田市	26	44	-18	-40.9		2	-2	-100.0	4	2	2	100.0	24	51	-27	-52.9	28	53	-25	-47.2
宇佐	宇佐市	83	97	-14	-14.4	3	4	-1	-25.0	5	10	-5	-50.0	97	118	-21	-17.8	102	128	-26	-20.3
中津	中津市	120	141	-21	-14.9	1	3	-2	-66.7	7	22	-15	-68.2	145	162	-17	-10.5	152	184	-32	-17.4
玖珠	九重町	9	21	-12	-57.1		3	-3	-100.0		7	-7	-100.0	13	19	-6	-31.6	13	26	-13	-50.0
	玖珠町	15	20	-5	-25.0	1		1	100.0	2	2			17	25	-8	-32.0	19	27	-8	-29.6
	計	24	41	-17	-41.5	1	3	-2	-66.7	2	9	-7	-77.8	30	44	-14	-31.8	32	53	-21	-39.6
日田	日田市	84	73	11	15.1	4	1	3	300.0	14	10	4	40.0	94	81	13	16.0	108	91	17	18.7
竹田	竹田市	13	19	-6	-31.6	2		2	200.0	3	6	-3	-50.0	10	22	-12	-54.5	13	28	-15	-53.6
豊後大野	豊後大野市	23	30	-7	-23.3	2	1	1	100.0	3	9	-6	-66.7	21	22	-1	-4.5	24	31	-7	-22.6
佐伯	佐伯市	71	56	15	26.8	2	2			14	12	2	16.7	74	51	23	45.1	88	63	25	39.7
臼杵津久見	津久見市	20	11	9	81.8		1	-1	-100.0	3	1	2	200.0	18	12	6	50.0	21	13	8	61.5
	臼杵市	45	56	-11	-19.6	2		2	200.0	5	8	-3	-37.5	42	65	-23	-35.4	47	73	-26	-35.6
	計	65	67	-2	-3.0	2	1	1	100.0	8	9	-1	-11.1	60	77	-17	-22.1	68	86	-18	-20.9
小 計		1859	1958	-99	-5.1	24	24			181	227	-46	-20.3	2121	2208	-87	-3.9	2302	2435	-133	-5.5
高速隊		21	14	7	50.0		2	-2	-100.0	1	2	-1	-50.0	27	21	6	28.6	28	23	5	21.7
合 計		1880	1972	-92	-4.7	24	26	-2	-7.7	182	229	-47	-20.5	2148	2229	-81	-3.6	2330	2458	-128	-5.2

## 市町村別安全運転管理者選任事業所の事故発生状況

【第一当事者】		令和6年11月 末																			
		件 数				死 者				重 傷				軽 傷				傷 者 計			
警察署	区分	6年	5年	増減数	増減率	6年	5年	増減数	増減率	6年	5年	増減数	増減率	6年	5年	増減数	増減率	6年	5年	増減数	増減率
大分中央	大分市	109	98	11	11.2					7	10	-3	-30.0	136	101	35	34.7	143	111	32	28.8
大分東	大分市	27	13	14	107.7	1		1	100.0	3	3			27	12	15	125.0	30	15	15	100.0
大分南	大分市	6	12	-6	-50.0					3	1	2	200.0	4	12	-8	-66.7	7	13	-6	-46.2
	由布市	1	5	-4	-80.0									1	5	-4	-80.0	1	5	-4	-80.0
	計	7	17	-10	-58.8					3	1	2	200.0	5	17	-12	-70.6	8	18	-10	-55.6
別府	別府市	11	13	-2	-15.4					1		1	100.0	11	13	-2	-15.4	12	13	-1	-7.7
杵築日出	日出町	7	2	5	250.0					2		2	200.0	11	2	9	450.0	13	2	11	550.0
	杵築市	7	1	6	600.0					1		1	100.0	9	1	8	800.0	10	1	9	900.0
	計	14	3	11	366.7					3		3	300.0	20	3	17	566.7	23	3	20	666.7
国東	国東市		1	-1	-100.0										1	-1	-100.0		1	-1	-100.0
	姫島村																				
	計		1	-1	-100.0										1	-1	-100.0		1	-1	-100.0
豊後高田	豊後高田市	5	8	-3	-37.5					2	1	1	100.0	3	8	-5	-62.5	5	9	-4	-44.4
宇佐	宇佐市	11	9	2	22.2					1	2	-1	-50.0	11	11			12	13	-1	-7.7
中津	中津市	10	4	6	150.0					2		2	200.0	13	5	8	160.0	15	5	10	200.0
玖珠	九重町	2	3	-1	-33.3						2	-2	-100.0	3	1	2	200.0	3	3		
	玖珠町	3		3	300.0									3		3	300.0	3		3	300.0
	計	5	3	2	66.7						2	-2	-100.0	6	1	5	500.0	6	3	3	100.0
日田	日田市	4	4								2	-2	-100.0	6	2	4	200.0	6	4	2	50.0
竹田	竹田市	1	2	-1	-50.0									1	4	-3	-75.0	1	4	-3	-75.0
豊後大野	豊後大野市	4	2	2	100.0					1	1			3	1	2	200.0	4	2	2	100.0
佐伯	佐伯市	4	3	1	33.3						2	-2	-100.0	4	1	3	300.0	4	3	1	33.3
臼杵津久見	津久見市	2	1	1	100.0									2	1	1	100.0	2	1	1	100.0
	臼杵市	4	6	-2	-33.3					1	2	-1	-50.0	3	5	-2	-40.0	4	7	-3	-42.9
	計	6	7	-1	-14.3					1	2	-1	-50.0	5	6	-1	-16.7	6	8	-2	-25.0
小 計		218	187	31	16.6	1		1	100.0	24	26	-2	-7.7	251	186	65	34.9	275	212	63	29.7
高速隊		4	3	1	33.3		1	-1	-100.0		1	-1	-100.0	5	4	1	25.0	5	5		
合 計		222	190	32	16.8	1	1			24	27	-3	-11.1	256	190	66	34.7	280	217	63	29.0

路線別警察署別時間別事故発生状況

令和6年11月 末

路線	時 間 警察	時																				合計					
		0~1	1~2	2~3	3~4	4~5	5~6	6~7	7~8	8~9	9~10	10~11	11~12	12~13	13~14	14~15	15~16	16~17	17~18	18~19	19~20		20~21	21~22	22~23	23~24	
10号	中津								1			1	1	1				1									5
	宇佐			1					1	2	1	1	2	2	3	1	2	2	4	1		1	1				25
	杵築日出								2	1	3	3		1	2	1		3	4		2	1	2		1		26
	別府	1					1	1	3	4	1	4	4	2		5	4	3	1	6	3	1	3	1	1	1	49
	大分中央	1				1	1			9	3	7	3	4	2	4	7	5	2	5	7	8	2	2	1		74
	大分南	1		1		2	2	1	5	6		2	5		1	3	3	1		4	3	1					41
	豊後大野																										
	臼杵津久見								1	1	1		2												1		6
	佐伯							1	1				1	2			1										6
小計	3		2		3	4	5	22	19	13	11	20	11	9	16	18	13	10	20	15	7	6	4	1		232	
57号	豊後大野									1																	1
	竹田						2					1			1												4
	小計						2				1	1			1												5
197号	大分中央							1	7	4	2		3	1	3	4	3	1	5	5	6	3	3	1			52
	大分東		1	1				1	4	3	2	2	4	2	1	3		4	6	4	1	4	3	1	1	1	48
	小計		1	1				2	11	7	4	2	7	3	4	7	3	5	11	9	7	7	6	2	1		100
210号	大分中央			1			2	1	3	4	3	5	2	2	2	3	1	1	2	3		1	1		2		39
	大分南						1	4	3		2	2			1	3	2	5	4	2	3						34
	玖珠						1		1	1			1			2	2		2	1	1						12
	日田				1						1			1	1	1	3		1			1	1				11
	小計			1	1		4	5	7	5	6	7	5	3	4	9	8	6	9	6	4	2	2		2		96
211号	日田								1				1						1								3
212号	中津							3	5	1		2	2	1	1			1	1				1	1			19
	日田								1	1	2	1		2	1	1	1	1	1	1		1					13
	小計							3	6	2	2	3	2	3	2	1	2	2	2	1		2	1				32
213号	杵築日出									2		1			2	1	1	1	1	1	1	1	1	1			12
	国東								2					3	1	2					1						9
	豊後高田									2		1			1	1	1			1							7
	宇佐																			1							1
	中津								2	1	1	1	4			3	3	2	2	3	1						23
小計								4	3	3	2	5	5	2	7	4	3	4	5	3	1	1				52	
217号	大分東																										
	臼杵津久見						1	2	5		2	2	1	2				1				1					17
	佐伯							1	1		5	1	1	1	1	2	1		3			1	1				18
	小計						1	3	6		7	3	2	3	2	1	1	3			1	1	1				35
326号	豊後大野								1			1													1		3
	佐伯								1				1					1									3
	小計								2			1		1				1							1		6
386号	日田							2			2			2		2	1	1	1	1		1				12	
387号	宇佐							1	1	3	1				1			1	1								9
	玖珠									2								1			1						4
	日田												1														1
	小計								1	1	5	1		1	1			2	1	1							14
388号	佐伯						1				3		1	1	1	1	1	1	2	1		1			1		15

# 路線別警察署別時間別事故発生状況

令和6年11月 末

路線	時 間 警察	時																				合計					
		0~1	1~2	2~3	3~4	4~5	5~6	6~7	7~8	8~9	9~10	10~11	11~12	12~13	13~14	14~15	15~16	16~17	17~18	18~19	19~20		20~21	21~22	22~23	23~24	
442号	大分中央									1	1		1	1		2				1	1	1		1		10	
	大分南	1						1	1							1	1	2	1	1						9	
	豊後大野														1											1	
	竹田								1								1									2	
	日田												1													1	
	小計	1						1	2	1	1	2	1	1	2	1	2	2	2	2	2	1		1		23	
496号	中津																										
	日田																										
	小計																										
500号	別府	1						1		3		1		3		1	2		1				1			14	
	杵築日出																							1			
	宇佐				1													2	1							4	
	中津																		2	1							
	小計	1			1			1		3		1		3		1	2	2	2	2			1			18	
502号	臼杵津久見												2			1				2						5	
	豊後大野			1				1							1									1		4	
	竹田																										
	小計			1				1				2		1	1					2				1		9	
主要地方道	大分中央	1		1	1	1	1	2	3	4	1	5	1	1	2		2	2	3			1	2			34	
	大分東					1		1	2	2		4	2	3	1	2	2	2	1	1	1	2	2			29	
	大分南								1				1			2		1					1			6	
	別府			1							2		1										1			6	
	杵築日出								1														1			2	
	国東												1													1	
	豊後高田									2	1	1	2			1		1								8	
	宇佐					1			1			1	1	1	1		1		1							7	
	中津				2				2			1		1	1		1	2	2	1	1				1	15	
	玖珠														1		1									2	
	日田																						1			1	
	竹田	1								1							1									3	
	豊後大野																1									1	
	佐伯								1	1	1	1									2				1	7	
	臼杵津久見							1	3	1	1	1	1		1					2						10	
		小計	2		2	1	5	2	3	16	12	4	15	7	6	7	5	9	8	11	2	6	5	2	1	1	132
	一般都道府県道	大分中央	4		1	2	1		4	14	8	4	5	7	3	6	7	7	6	11	9	5	5	5			114
大分東		1		1			1	5	6	2	3	4	4	1	6	1	3	7	4	5	1			2	1	58	
大分南									3	1			2	2	1	3	1	1	5	6	1		1			27	
別府								2	1		1	2	2		3	3	2	2	3	1	1	1	1	1		26	
杵築日出									1	1	1					3				1						7	
国東									1	1		3									1					6	
豊後高田									1				1													2	
宇佐			1						1					1		5	1		2	1						12	
中津		1						1	2	3	1	1				1	2	3	4	2	3					24	
玖珠																											
日田											1	1			1	1				3	1					8	
竹田												1								1						2	
豊後大野										2		1					1									5	
佐伯																1				1						2	
臼杵津久見								2									1			2					5		
	小計	6	1	2	2	1	1	12	34	17	13	15	16	9	17	24	17	20	35	28	11	6	7	2	2	298	

### 路線別警察署別時間別事故発生状況

令和6年11月 末

路線	時 間 警察	令和6年11月 末																							合計	
		0~1	1~2	2~3	3~4	4~5	5~6	6~7	7~8	8~9	9~10	10~11	11~12	12~13	13~14	14~15	15~16	16~17	17~18	18~19	19~20	20~21	21~22	22~23		23~24
市 町 村 道 ・ 広 場 等	大分中央	2	1	1		2	2	6	36	24	17	15	10	13	20	14	23	23	26	31	12	17	9	3	2	309
	大分東	1				1		4	11	9	9	8	5	10	3	7	9	18	18	8	5	3		1	2	132
	大分南						1	2	7	6	3	1	2	10	2	2	7	2	10	5		2	1			63
	別府			1				2	5	3	8	10	2	7	3	3	7	10	4	4	5	5		2	2	83
	杵築日出							2	1	2	3	4	1				1	2	2	2	2	2	2	1		25
	国東										1	1		1	1	1										5
	豊後高田		1						1	1	1	1	1			1	1	1								9
	宇佐		1						2	3	3	1	3			2	3	2	3	2						25
	中津							1	4	3	4	2		5	1	1	2	2	4	3	1	1				34
	玖珠											2	2	1								1				6
	日田	1	1			1			3	4	2	1	6	5	1	2		1	1	2	1		2		1	35
	竹田										1			1												2
	豊後大野							2				1		2						1					1	7
	佐伯		1								3		7	1	1	1	1	2	1	1		1				20
臼杵津久見								1	1	3	1	1	1	4	2	1	2		2	2				1	22	
小計	4	5	2		4	3	18	72	60	55	51	39	59	34	35	57	62	72	59	28	30	13	7	8	777	
高速道路								1	1	1	1			1	1	1	2		4			3		1	17	
自専道						1								1			1								3	
空港道路							1									1									2	
合計	17	7	11	5	13	18	51	182	141	108	120	110	110	91	113	128	129	170	137	77	67	41	20	15	1881	
前年件数	14	14	5	6	7	19	61	181	128	128	125	116	114	125	121	124	144	190	143	85	54	38	15	15	1972	

## 警察署別 追 突 事故発生状況

令和 6年 11月 末

区分 警察署別	件 数				死 者				重 傷				軽 傷				傷 者 計			
	6年	5年	増減数	増減率	6年	5年	増減数	増減率	6年	5年	増減数	増減率	6年	5年	増減数	増減率	6年	5年	増減数	増減率
大 分 中 央	257	296	-39	-13.2					1	7	-6	-85.7	363	386	-23	-6.0	364	393	-29	-7.4
大 分 東	110	107	3	2.8					3	1	2	200.0	144	150	-6	-4.0	147	151	-4	-2.6
大 分 南	82	103	-21	-20.4					4	2	2	100.0	113	128	-15	-11.7	117	130	-13	-10.0
別 府	55	59	-4	-6.8					3	4	-1	-25.0	71	83	-12	-14.5	74	87	-13	-14.9
杵 築 日 出	34	22	12	54.5					2		2	200.0	60	34	26	76.5	62	34	28	82.4
国 東	6	3	3	100.0					1		1	100.0	8	3	5	166.7	9	3	6	200.0
豊 後 高 田	9	20	-11	-55.0					1		1	100.0	8	26	-18	-69.2	9	26	-17	-65.4
宇 佐	33	46	-13	-28.3						1	-1	-100.0	45	61	-16	-26.2	45	62	-17	-27.4
中 津	51	65	-14	-21.5						5	-5	-100.0	69	89	-20	-22.5	69	94	-25	-26.6
玖 珠	10	13	-3	-23.1									16	20	-4	-20.0	16	20	-4	-20.0
日 田	30	25	5	20.0					2		2	200.0	42	38	4	10.5	44	38	6	15.8
竹 田	4	7	-3	-42.9						1	-1	-100.0	5	12	-7	-58.3	5	13	-8	-61.5
豊 後 大 野	5	8	-3	-37.5									7	9	-2	-22.2	7	9	-2	-22.2
佐 伯	19	13	6	46.2						3	-3	-100.0	22	14	8	57.1	22	17	5	29.4
臼 杵 津 久 見	23	29	-6	-20.7					1	1			24	43	-19	-44.2	25	44	-19	-43.2
高 速 隊	12	9	3	33.3						1	-1	-100.0	17	9	8	88.9	17	10	7	70.0
合 計	740	825	-85	-10.3					18	26	-8	-30.8	1014	1105	-91	-8.2	1032	1131	-99	-8.8



## 警察署別 自 転 車 事故発生状況

令和 6年 11月 末

区分 警察署別	件 数				死 者				重 傷				軽 傷				傷 者 計			
	6年	5年	増減数	増減率	6年	5年	増減数	増減率	6年	5年	増減数	増減率	6年	5年	増減数	増減率	6年	5年	増減数	増減率
大 分 中 央	120	125	-5	-4.0					15	11	4	36.4	104	110	-6	-5.5	119	121	-2	-1.7
大 分 東	44	35	9	25.7	1		1	100.0	6	4	2	50.0	37	32	5	15.6	43	36	7	19.4
大 分 南	20	26	-6	-23.1					2	3	-1	-33.3	19	23	-4	-17.4	21	26	-5	-19.2
別 府	14	16	-2	-12.5						1	-1	-100.0	14	12	2	16.7	14	13	1	7.7
杵 築 日 出	5	5							1	2	-1	-50.0	4	3	1	33.3	5	5		
国 東	3	3							1	1			2	2			3	3		
豊 後 高 田	1	5	-4	-80.0									1	5	-4	-80.0	1	5	-4	-80.0
宇 佐	10	5	5	100.0		1	-1	-100.0	1	1			7	3	4	133.3	8	4	4	100.0
中 津	17	25	-8	-32.0					1	7	-6	-85.7	18	18			19	25	-6	-24.0
玖 珠		2	-2	-100.0										2	-2	-100.0		2	-2	-100.0
日 田	8	12	-4	-33.3									8	12	-4	-33.3	8	12	-4	-33.3
竹 田	1		1	100.0									1		1	100.0	1		1	100.0
豊 後 大 野	1	2	-1	-50.0					1		1	100.0		2	-2	-100.0	1	2	-1	-50.0
佐 伯	13	10	3	30.0					3	5	-2	-40.0	9	5	4	80.0	12	10	2	20.0
臼 杵 津 久 見	10	7	3	42.9					4	1	3	300.0	6	5	1	20.0	10	6	4	66.7
高 速 隊																				
合 計	267	278	-11	-4.0	1	1			35	36	-1	-2.8	230	234	-4	-1.7	265	270	-5	-1.9

## 警察署別 高 齢 者 事 故 発 生 状 況

高齢者は65才以上

令和6年11月 末

区分 警察署別	件 数				死 者				重 傷				軽 傷				傷 者 計			
	6年	5年	増減数	増減率	6年	5年	増減数	増減率	6年	5年	増減数	増減率	6年	5年	増減数	増減率	6年	5年	増減数	増減率
大 分 中 央	216	208	8	3.8		1	-1	-100.0	14	13	1	7.7	89	92	-3	-3.3	103	105	-2	-1.9
大 分 東	77	77			1		1	100.0	5	9	-4	-44.4	25	27	-2	-7.4	30	36	-6	-16.7
大 分 南	80	103	-23	-22.3	2	1	1	100.0	11	9	2	22.2	26	35	-9	-25.7	37	44	-7	-15.9
別 府	77	82	-5	-6.1	1	2	-1	-50.0	11	12	-1	-8.3	32	31	1	3.2	43	43		
杵 築 日 出	31	30	1	3.3					3	5	-2	-40.0	10	11	-1	-9.1	13	16	-3	-18.8
国 東	14	12	2	16.7	1	1			3	3			6	2	4	200.0	9	5	4	80.0
豊 後 高 田	19	21	-2	-9.5					3		3	300.0	6	14	-8	-57.1	9	14	-5	-35.7
宇 佐	40	51	-11	-21.6	1	3	-2	-66.7	2	5	-3	-60.0	25	21	4	19.0	27	26	1	3.8
中 津	50	57	-7	-12.3	1	2	-1	-50.0	4	7	-3	-42.9	22	20	2	10.0	26	27	-1	-3.7
玖 珠	11	27	-16	-59.3		1	-1	-100.0		2	-2	-100.0	9	14	-5	-35.7	9	16	-7	-43.8
日 田	38	30	8	26.7	2		2	200.0	5	5			17	15	2	13.3	22	20	2	10.0
竹 田	7	12	-5	-41.7	1		1	100.0	2	5	-3	-60.0	1	5	-4	-80.0	3	10	-7	-70.0
豊 後 大 野	13	21	-8	-38.1	2	1	1	100.0	1	6	-5	-83.3	6	4	2	50.0	7	10	-3	-30.0
佐 伯	38	31	7	22.6	2		2	200.0	5	5			23	15	8	53.3	28	20	8	40.0
臼 杵 津 久 見	33	36	-3	-8.3	1	1			6	6			11	15	-4	-26.7	17	21	-4	-19.0
高 速 隊	7	3	4	133.3		1	-1	-100.0	1	1			4	2	2	100.0	5	3	2	66.7
合 計	751	801	-50	-6.2	15	14	1	7.1	76	93	-17	-18.3	312	323	-11	-3.4	388	416	-28	-6.7

## 警察署別 高齢者(第1当) 事故発生状況

高齢者は65才以上

【高齢者第1当自身の死傷程度】

令和6年11月 末

区分 警察署別	件 数				死 者				重 傷				軽 傷				傷 者 計			
	6年	5年	増減数	増減率	6年	5年	増減数	増減率	6年	5年	増減数	増減率	6年	5年	増減数	増減率	6年	5年	増減数	増減率
大 分 中 央	148	133	15	11.3						1	-1	-100.0		4	-4	-100.0		5	-5	-100.0
大 分 東	60	56	4	7.1	1		1	100.0		1	-1	-100.0	2	2			2	3	-1	-33.3
大 分 南	60	82	-22	-26.8	2		2	200.0		2	-2	-100.0	1	1			1	3	-2	-66.7
別 府	55	57	-2	-3.5					1	1			3	1	2	200.0	4	2	2	100.0
杵 築 日 出	24	25	-1	-4.0						1	-1	-100.0						1	-1	-100.0
国 東	9	9				1	-1	-100.0												
豊 後 高 田	14	13	1	7.7																
宇 佐	25	36	-11	-30.6		3	-3	-100.0		1	-1	-100.0	1	1			1	2	-1	-50.0
中 津	31	38	-7	-18.4		1	-1	-100.0	1	1				1	-1	-100.0	1	2	-1	-50.0
玖 珠	6	18	-12	-66.7		1	-1	-100.0						1	-1	-100.0		1	-1	-100.0
日 田	27	24	3	12.5	2		2	200.0	1	1			1		1	100.0	2	1	1	100.0
竹 田	6	8	-2	-25.0									1		1	100.0	1		1	100.0
豊 後 大 野	12	17	-5	-29.4	1		1	100.0					1		1	100.0	1		1	100.0
佐 伯	28	16	12	75.0	1		1	100.0					2		2	200.0	2		2	200.0
臼 杵 津 久 見	25	24	1	4.2						1	-1	-100.0						1	-1	-100.0
高 速 隊	4	2	2	100.0		1	-1	-100.0												
合 計	534	558	-24	-4.3	7	7			3	10	-7	-70.0	12	11	1	9.1	15	21	-6	-28.6

## 警察署別 飲酒運転 事故発生状況

【1当・原付以上】

令和6年11月 末

区分 警察署別	件 数				死 者				重 傷				軽 傷				傷 者 計			
	6年	5年	増減数	増減率	6年	5年	増減数	増減率	6年	5年	増減数	増減率	6年	5年	増減数	増減率	6年	5年	増減数	増減率
大 分 中 央	2	6	-4	-66.7						2	-2	-100.0	3	5	-2	-40.0	3	7	-4	-57.1
大 分 東	7		7	700.0									10		10	1000.0	10		10	1000.0
大 分 南	3	3				1	-1	-100.0	1		1	100.0	2	3	-1	-33.3	3	3		
別 府		1	-1	-100.0		1	-1	-100.0												
杵 築 日 出		1	-1	-100.0										2	-2	-100.0		2	-2	-100.0
国 東																				
豊 後 高 田																				
宇 佐	1	2	-1	-50.0		1	-1	-100.0					1	2	-1	-50.0	1	2	-1	-50.0
中 津	1	3	-2	-66.7						3	-3	-100.0	1	2	-1	-50.0	1	5	-4	-80.0
玖 珠																				
日 田	3		3	300.0									3		3	300.0	3		3	300.0
竹 田																				
豊 後 大 野																				
佐 伯		1	-1	-100.0		1	-1	-100.0												
臼 杵 津 久 見		1	-1	-100.0										1	-1	-100.0		1	-1	-100.0
高 速 隊																				
合 計	17	18	-1	-5.6		4	-4	-100.0	1	5	-4	-80.0	20	15	5	33.3	21	20	1	5.0

## 警察署別安全運転管理者選任事業所の事故発生状況

【第一当事者】

令和6年11月 末

区分 警察署別	件 数				死 者				重 傷				軽 傷				傷 者 計			
	6年	5年	増減数	増減率	6年	5年	増減数	増減率	6年	5年	増減数	増減率	6年	5年	増減数	増減率	6年	5年	増減数	増減率
大 分 中 央	109	98	11	11.2					7	10	-3	-30.0	136	101	35	34.7	143	111	32	28.8
大 分 東	27	13	14	107.7	1		1	100.0	3	3			27	12	15	125.0	30	15	15	100.0
大 分 南	7	17	-10	-58.8					3	1	2	200.0	5	17	-12	-70.6	8	18	-10	-55.6
別 府	11	13	-2	-15.4					1		1	100.0	11	13	-2	-15.4	12	13	-1	-7.7
杵 築 日 出	14	3	11	366.7					3		3	300.0	20	3	17	566.7	23	3	20	666.7
国 東		1	-1	-100.0										1	-1	-100.0		1	-1	-100.0
豊 後 高 田	5	8	-3	-37.5					2	1	1	100.0	3	8	-5	-62.5	5	9	-4	-44.4
宇 佐	11	9	2	22.2					1	2	-1	-50.0	11	11			12	13	-1	-7.7
中 津	10	4	6	150.0					2		2	200.0	13	5	8	160.0	15	5	10	200.0
玖 珠	5	3	2	66.7						2	-2	-100.0	6	1	5	500.0	6	3	3	100.0
日 田	4	4								2	-2	-100.0	6	2	4	200.0	6	4	2	50.0
竹 田	1	2	-1	-50.0									1	4	-3	-75.0	1	4	-3	-75.0
豊 後 大 野	4	2	2	100.0					1	1			3	1	2	200.0	4	2	2	100.0
佐 伯	4	3	1	33.3						2	-2	-100.0	4	1	3	300.0	4	3	1	33.3
臼 杵 津 久 見	6	7	-1	-14.3					1	2	-1	-50.0	5	6	-1	-16.7	6	8	-2	-25.0
高 速 隊	4	3	1	33.3		1	-1	-100.0		1	-1	-100.0	5	4	1	25.0	5	5		
合 計	222	190	32	16.8	1	1			24	27	-3	-11.1	256	190	66	34.7	280	217	63	29.0