

# 海況速報 令和6年12月（周防灘）

令和6年12月13日  
大分県農林水産研究指導センター水産研究部  
北部水産グループ

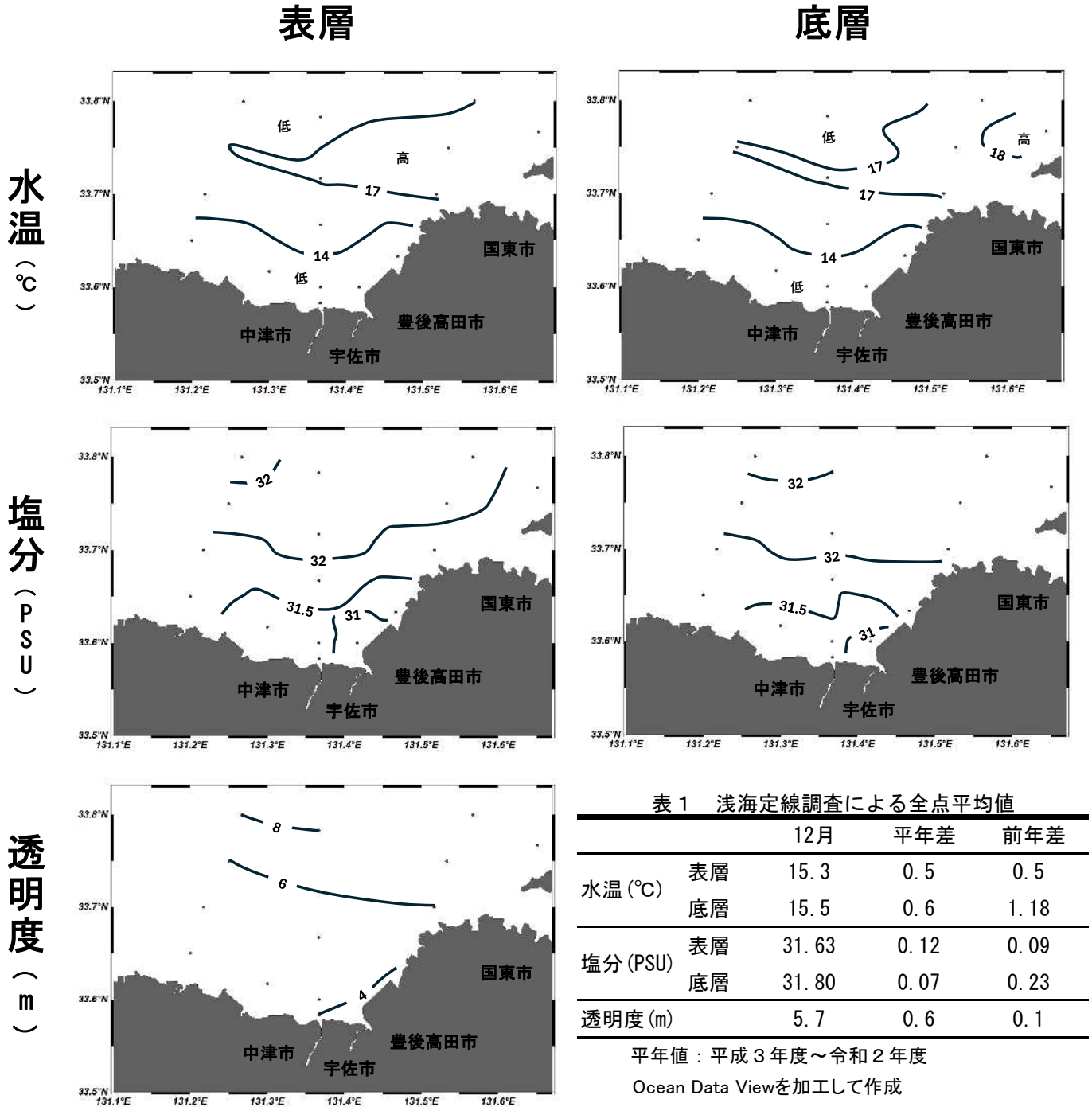


表1 浅海定線調査による全点平均値

	12月	平年差	前年差	
水温(°C)	表層	15.3	0.5	0.5
	底層	15.5	0.6	1.18
塩分(PSU)	表層	31.63	0.12	0.09
	底層	31.80	0.07	0.23
透明度(m)	5.7	0.6	0.1	

平年値：平成3年度～令和2年度

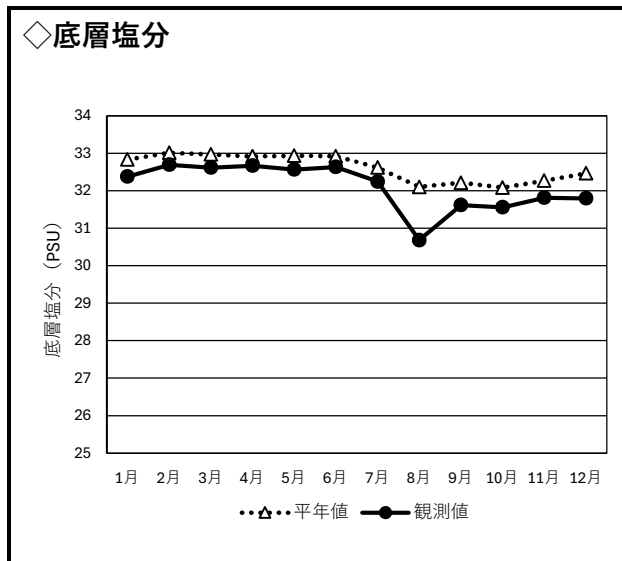
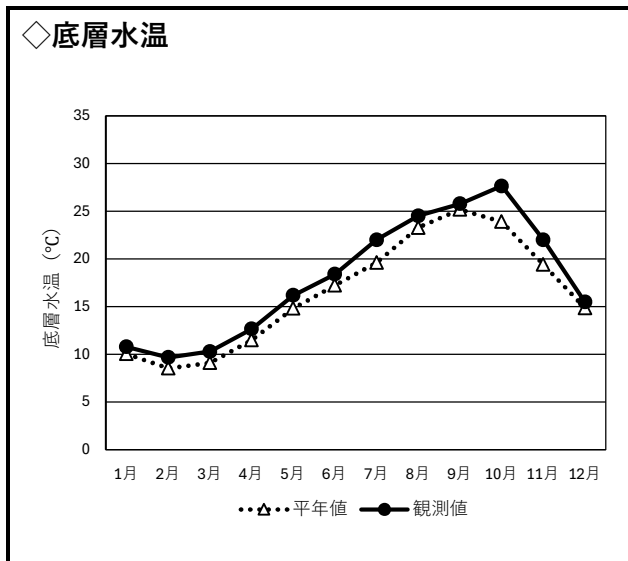
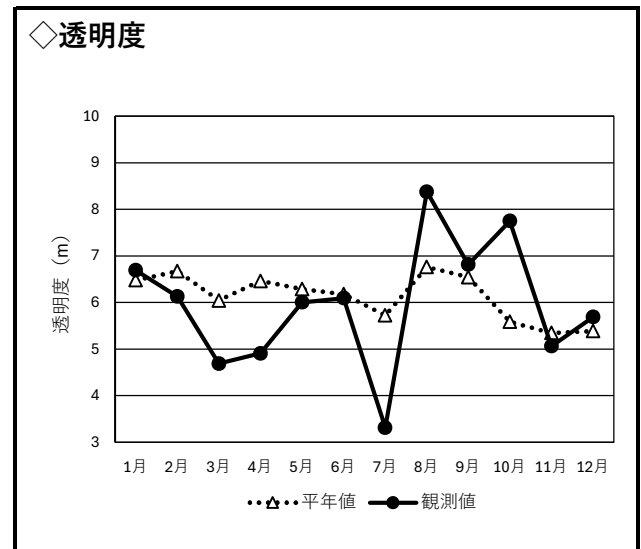
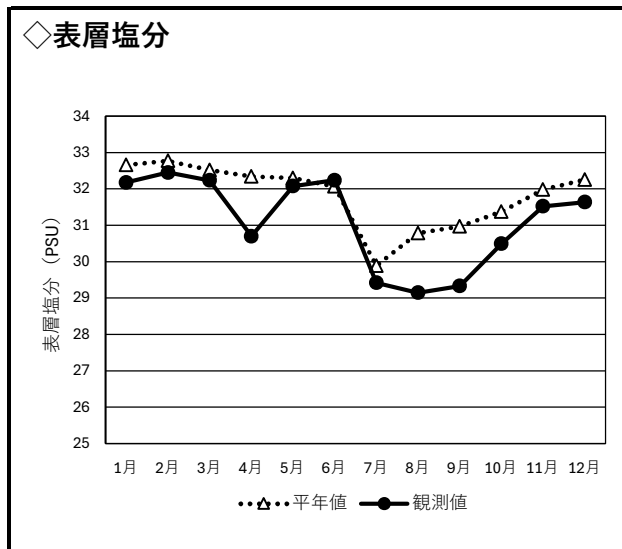
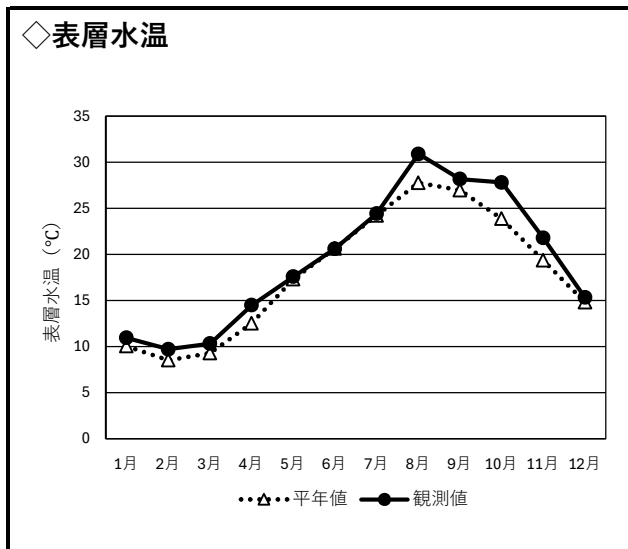
Ocean Data Viewを加工して作成

12月4日および12月11日に行いました浅海定線調査の結果について、お知らせします。

水温は表層、底層ともに平年並みで、前年よりも表層は0.5°C、底層は1.18°C高かった。  
塩分は表層、底層ともに平年並みで、前年よりも表層は0.09、底層は0.23高かった。  
透明度はやや高め、前年よりも0.1m高かった。

# 過去1年間の観測結果

令和6年12月



※平年値は過去30年の全点平均