

I 令和6年度市町村生涯学習・社会教育の現状について

中津市

【生涯学習・社会教育主管課】

主管課名	社会教育課	人口(人口推計令和6年4月1日現在)	81,749	人
住 所	〒871-0058	E-mail	syakaikyouiku@city.nakatsu.lg.jp	
	中津市豊田町9番地10	電話	0979-22-4942	
		ファクシミリ	0979-22-1492	

【令和6年度当初予算】

(単位:千円)

一般会計(A)	教育費(B)	B/A	社会教育費総額	教育費総額に対する割合	社会教育活動事業費	社会教育費総額に対する割合
45,936,169	4,440,538	9.7%	544,564	12.3%	345,130	63.4%

【生涯学習・社会教育推進計画の状況】

名称	
策定年度	令和 年 計画期間 令和 年～令和 年

【子どもの読書活動推進計画策定状況】

【市町村立幼稚園・こども園・学校数】※令和6年5月1日現在

担当課	小幡記念図書館
名称	第3次子ども読書活動推進実施計画
策定年度	令和6年
計画期間	令和6年～令和10年

校種	校数	児童生徒数
幼稚園・こども園	11園	4,463人
小学校	21校	2,269人
中学校	10校	189人

【各種会議の状況】

①社会教育委員の会

委員数	定数	開会予定数
19人	20人	2回

②公民館運営審議会

委員数	定数	開会予定数
15人	15人	2回

③図書館協議会

委員数	定数	開会予定数
12人	12人	1回

【教育委員会所管の施設数】※公民館は、自治公民館は除く【教育委員会体制】(分野ごとの担当課)

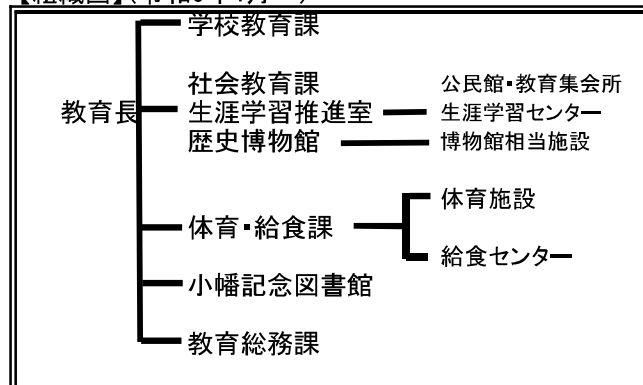
所管施設	館数	うち指定管理
公民館(本館・分館)	25(15・10)	0(0・0)
公民館類似施設	0	0
青少年教育施設	0	0
図書館(本・分館)	5(1・4)	0(0・0)
図書館同種施設	0	0
女性教育施設	0	0
生涯学習センター	1	0
視聴覚センター・ライブラリー	0	0
登録博物館	1	0
博物館相当施設	1	0
教育集会所	3	0
文化会館等	3	3
その他施設	1	0

分野	主管課名
生涯学習・社会教育	社会教育課・生涯学習推進室
公民館の管理及び運営	社会教育課・生涯学習推進室
図書館	小幡記念図書館
視聴覚教育	学校教育課
人権教育	生涯学習推進室・学校教育課
社会体育	体育・給食課
青少年健全育成	生涯学習推進室
文化財	歴史博物館
芸術文化	社会教育課

【生涯学習・社会教育主管課職員】

課長 (主管課長の人数)		社会教育主事 (発令者)		社会教育主事 補	
専任	兼任	専任	兼任	専任	兼任
3	0	1	0	0	0
その他職員					
正規職員		臨時・非常勤		社会教育指導員 (うち人権教育担当者数)	スポーツ推進委員
専任	兼任				
15	2	28		17(5)	0

【組織図】(令和6年4月～)



I 令和6年度市町村生涯学習・社会教育の現状について

豊後高田市

【生涯学習・社会教育主管課】

主管課名	教育総務課	人口(人口推計令和6年4月1日現在)	22,122	人
住所	〒872-1101 豊後高田市中真玉2144-12	E-mail	k-soumu@city.bungotakada.lg.jp	
		電話	0978-53-5112	
		ファクシミリ	0978-53-4731	

【令和6年度当初予算】

(単位:千円)

一般会計(A)	教育費(B)	B/A	社会教育費総額	教育費総額に対する割合	社会教育活動事業費	社会教育費総額に対する割合
18,826,023	1,318,906	7.0%	232,596	17.6%	153,361	65.9%

【生涯学習・社会教育推進計画の状況】

名称	豊後高田市社会教育計画(令和5年度～令和9年度)		
策定年度	令和5年	計画期間	令和5年～令和9年

【子どもの読書活動推進計画策定状況】

【市町村立幼稚園・こども園・学校数】※令和6年5月1日現在

担当課	教育総務課
名称	第3次豊後高田市子ども読書推進計画
策定年度	令和3年
計画期間	令和4年～令和8年

校種	校数	児童生徒数
幼稚園・こども園	2園	103人
小学校	11校	1,023人
中学校	6校	475人

【各種会議の状況】

①社会教育委員の会

委員数	定数	開会予定数
14人	15人	1回

②公民館運営審議会

委員数	定数	開会予定数
14人	15人	1回

③図書館協議会

委員数	定数	開会予定数
9人	10人	1回

【教育委員会所管の施設数】※公民館は、自治公民館は除く【教育委員会体制】(分野ごとの担当課)

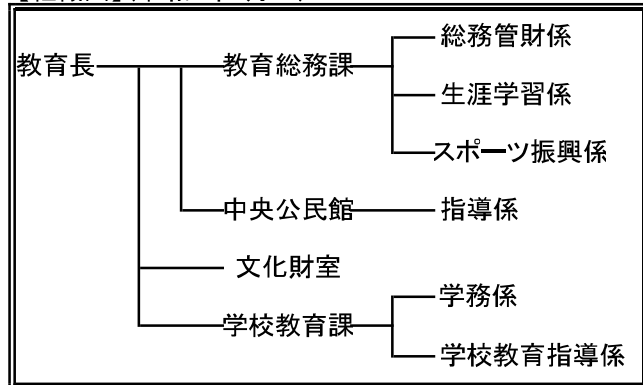
所管施設	館数	うち指定管理
公民館(本館・分館)	14(10・0)	0(0・0)
公民館類似施設	0	0
青少年教育施設	0	0
図書館(本・分館)	1(1・0)	1(1・0)
図書館同種施設	0	0
女性教育施設	0	0
生涯学習センター	0	0
視聴覚センター・ライブラリー	0	0
登録博物館	0	0
博物館相当施設	0	0
教育集会所	4	0
文化会館等	0	0
その他施設	0	0

分野	主管課名
生涯学習・社会教育	教育総務課
公民館の管理及び運営	中央公民館
図書館	教育総務課
視聴覚教育	教育総務課
人権教育	教育総務課
社会体育	教育総務課
青少年健全育成	教育総務課
文化財	文化財室
芸術文化	教育総務課

【生涯学習・社会教育主管課職員】

課長 (主管課長の人数)		社会教育主事 (発令者)		社会教育主事 補	
専任	兼任	専任	兼任	専任	兼任
1	1	0	0	0	0
その他職員					
正規職員		臨時・非常勤		社会教育指導員 (うち人権教育担当者数)	スポーツ推進委員
専任	兼任	専任	兼任		
10	4	2		4(3)	10

【組織図】(令和6年4月～)



I 令和6年度市町村生涯学習・社会教育の現状について

宇佐市

【生涯学習・社会教育主管課】

主管課名	社会教育課		人口(人口推計令和6年4月1日現在)	50,036	人
住 所	〒879-0492	宇佐市大字上田1030-1	E-mail	syougai07@city.usa.lg.jp	
	電話		0978-27-8198		
	ファクシミリ		0978-27-8232		

【令和6年度当初予算】

(単位:千円)

一般会計(A)	教育費(B)	B/A	社会教育費総額	教育費総額に対する割合	社会教育活動事業費	社会教育費総額に対する割合
35,383,000	4,415,383	12.5%	693,546	15.7%	312,050	45.0%

【生涯学習・社会教育推進計画の状況】

名称					
策定年度	令和 年	計画期間	令和 年～令和 年		

【子どもの読書活動推進計画策定状況】

担当課	図書館	
名称	第三次宇佐市子ども読書推進計画	
策定年度	平成30年	
計画期間	平成31年～令和5年	

【市町村立幼稚園・こども園・学校数】※令和6年5月1日現在

校種	校数	児童生徒数
幼稚園・こども園	0園	0人
小学校	27校	2,444人
中学校	7校	1,350人

【各種会議の状況】

①社会教育委員の会

委員数	定数	開会予定数
12人	20人	3回

②公民館運営審議会

委員数	定数	開会予定数
19人	20人	2回

③図書館協議会

委員数	定数	開会予定数
9人	20人	1回

【教育委員会所管の施設数】※公民館は、自治公民館は除く。

所管施設	館数	うち指定管理
公民館(本館・分館)	33 (15・18)	0 (0・0)
公民館類似施設	0	0
青少年教育施設	0	0
図書館(本・分館)	3 (1・2)	0 (0・0)
図書館同種施設	0	0
女性教育施設	0	0
生涯学習センター	0	0
視聴覚センター・ライブラリー	0	0
登録博物館	0	0
博物館相当施設	1	0
教育集会所	19	0
文化会館等	0	0
その他施設	0	0

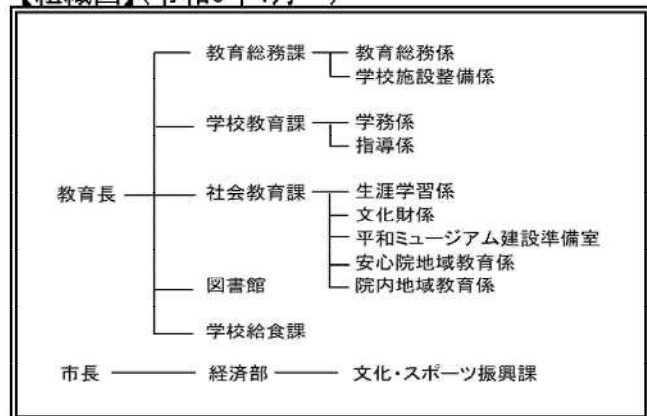
【教育委員会体制】(分野ごとの担当課)

分野	主管課名
生涯学習・社会教育	社会教育課
公民館の管理及び運営	社会教育課
図書館	図書館
視聴覚教育	図書館
人権・同和教育	社会教育課
社会体育	文化・スポーツ振興課
青少年健全育成	社会教育課
文化財	社会教育課
芸術文化	文化・スポーツ振興課

【生涯学習・社会教育主管課職員】

課長 (主管課長の人数)		社会教育主事 (発令者)		社会教育主事補		
専任	兼任	専任	兼任	専任	兼任	
0	1	1	0	0	0	
その他職員						
正規職員		臨時・非常勤	社会教育指導員 (うち人権教育担当者数)	スポーツ推進委員		
専任	兼任					
16	0	4	21 (8)	26		

【組織図】(令和6年4月～)



I 令和6年度市町村生涯学習・社会教育の現状について

別府市

【生涯学習・社会教育主管課】

主管課名	社会教育課		人口(人口推計令和6年4月1日現在)	112,625 人
住 所	〒874-8511 別府市上野口町1番15号		E-mail	lle-be@city.beppu.lg.jp
			電話	0977-21-1587
			ファクシミリ	0977-22-5100

【令和6年度当初予算】

(単位:千円)

一般会計(A)	教育費(B)	B/A	社会教育費総額	教育費総額に対する割合	社会教育活動事業費	社会教育費総額に対する割合
61,450,000	8,172,351	13.3%	610,581	7.5%	315,989	51.8%

【生涯学習・社会教育推進計画の状況】

名称	社会教育課重点目標		
策定年度	令和5年度	計画期間	令和6年度

【子どもの読書活動推進計画策定状況】

担当課	社会教育課		
名称	子ども読書活動推進計画(第3次)		
策定年度	令和3年	計画期間	令和4年～令和8年

【市町村立幼稚園・こども園・学校数】※令和6年5月1日現在

校種	校数	児童生徒数
幼稚園・こども園	14園	330人
小学校	14校	4,640人
中学校	7校	2,477人

【各種会議の状況】

①社会教育委員の会

委員数	定数	開会予定数
13人	30人	4回

②公民館運営審議会

委員数	定数	開会予定数
17人	30人	2回

③図書館協議会

委員数	定数	開会予定数
8人	8人	2回

【教育委員会所管の施設数】※公民館は、自治公民館は除く。

所管施設	館数	うち指定管理
公民館(本館・分館)	7(7・0)	0(0・0)
公民館類似施設	1	0
青少年教育施設	1	0
図書館(本・分館)	1(1・0)	0(0・0)
図書館同種施設	0	0
女性教育施設	0	0
生涯学習センター	1	0
視聴覚センター・ライブラリー	0	0
登録博物館	0	0
博物館相当施設	0	0
教育集会所	0	0
文化会館等	1	0
その他施設	3	1

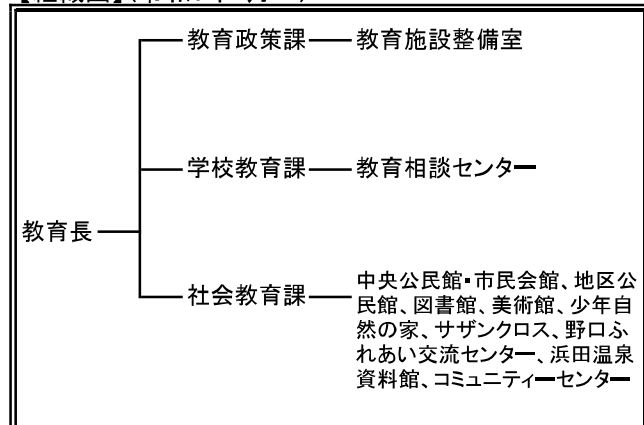
【教育委員会体制】(分野ごとの担当課)

分野	主管課名
生涯学習・社会教育	社会教育課
公民館の管理及び運営	社会教育課
図書館	社会教育課
視聴覚教育	社会教育課
人権教育	共生社会実現・部落差別解消推進課
社会体育	スポーツ推進課
青少年健全育成	社会教育課
文化財	社会教育課
芸術文化	社会教育課・文化国際課

【生涯学習・社会教育主管課職員】

課長 (主管課長の人数)		社会教育主事 (発令者)		社会教育主事 補	
専任	兼任	専任	兼任	専任	兼任
0	1	1	0	0	0
その他職員					
正規職員		臨時・ 非常勤		社会教育 指導員 (うち人権教育 担当者数)	スポー ツ推進 委員
専任	兼任				
8	0	6		0(0)	0

【組織図】(令和6年4月～)



I 令和6年度市町村生涯学習・社会教育の現状について

杵築市

【生涯学習・社会教育主管課】

主管課名	社会教育課		人口(人口推計令和6年4月1日現在)	26,487	人
住 所	〒879-1307 杵築市山香町大字野原1010番地2		E-mail	syakyo@city.kitsuki.lg.jp	
			電話	0977-75-2413	
			ファクシミリ	0977-75-0184	

【令和6年度当初予算】

(単位:千円)

一般会計(A)	教育費(B)	B/A	社会教育費総額	教育費総額に対する割合	社会教育活動事業費	社会教育費総額に対する割合
18,080,000	1,472,751	8.1%	479,772	32.6%	223,835	46.7%

【生涯学習・社会教育推進計画の状況】

名称	令和6年度杵築市社会計画書	
策定年度	令和 6 年	計画期間
		令和 6 年

【子どもの読書活動推進計画策定状況】

担当課	社会教育課	
名称	第2次子ども読書推進計画	
策定年度	令和 2 年	計画期間
		令和 3 年～令和 7 年

【市町村立幼稚園・こども園・学校数】※令和6年5月1日現在

校種	校数	児童生徒数
幼稚園・こども園	7 園	64人
小学校	10 校	1,139人
中学校	3 校	663人

【各種会議の状況】

①社会教育委員の会

委員数	定数	開会予定数
20 人	25 人	3 回

②公民館運営審議会

委員数	定数	開会予定数
20 人	20 人	3 回

③図書館協議会

委員数	定数	開会予定数
6 人	6 人	2 回

【教育委員会所管の施設数】※公民館は、自治公民館は除く。

所管施設	館数	うち指定管理
公民館(本館・分館)	3 (3・0)	0 (0・0)
公民館類似施設	0	0
青少年教育施設	0	0
図書館(本・分館)	3 (1・2)	0 (0・0)
図書館同種施設	0	0
女性教育施設	0	0
生涯学習センター	0	0
視聴覚センター・ライブラリー	0	0
登録博物館	0	0
博物館相当施設	0	0
教育集会所	0	0
文化会館等	0	0
その他施設	13	10

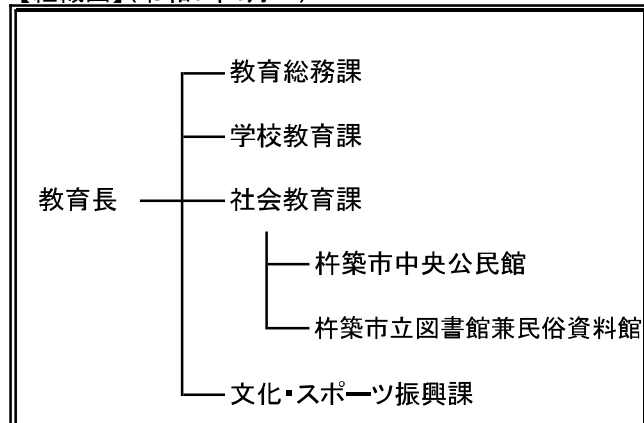
【教育委員会体制】(分野ごとの担当課)

分野	主管課名
生涯学習・社会教育	社会教育課
公民館の管理及び運営	社会教育課
図書館	社会教育課
視聴覚教育	社会教育課
人権教育	社会教育課
社会体育	文化・スポーツ振興課
青少年健全育成	社会教育課
文化財	文化・スポーツ振興課
芸術文化	文化・スポーツ振興課

【生涯学習・社会教育主管課職員】

課長 (主管課長の人数)		社会教育主事 (発令者)		社会教育主事 補	
専任	兼任	専任	兼任	専任	兼任
1	1	0	0	0	0
その他職員					
正規職員		臨時・ 非常勤	社会教育 指導員 (うち人権教育 担当者数)	スポー ツ推進 委員	
専任	兼任				
11	0	6	4 (4)	21	

【組織図】(令和6年4月～)



I 令和6年度市町村生涯学習・社会教育の現状について

国東市

【生涯学習・社会教育主管課】

主管課名	社会教育課	人口(人口推計令和6年4月1日現在)	25,486	人
住 所	〒873-0503	E-mail	shakai-kyoiku@city.kunisaki.lg.jp	
	国東市国東町鶴川160番地2	電話	0978-72-2121	
		ファクシミリ	0978-72-4070	

【令和6年度当初予算】

(単位:千円)

一般会計(A)	教育費(B)	B/A	社会教育費総額	教育費総額に対する割合	社会教育活動事業費	社会教育費総額に対する割合
23,588,043	1,969,503	8.3%	736,527	37.4%	297,882	40.4%

【生涯学習・社会教育推進計画の状況】

名称	国東市長期社会教育計画		
策定年度	平成30年	計画期間	平成30年～令和9年

【子どもの読書活動推進計画策定状況】

担当課	くにさき図書館
名称	第3次全国子ども読書活動推進計画
策定年度	令和5年度
計画期間	令和6年～令和10年

【市町村立幼稚園・こども園・学校数】※令和6年5月1日現在

校種	校数	児童生徒数
幼稚園・こども園	1園	13人
小学校	8校	923人
中学校	4校	520人

【各種会議の状況】

①社会教育委員の会

委員数	定数	開会予定数
13人	15人	2回

②公民館運営審議会

委員数	定数	開会予定数
10人	24人	2回

③図書館協議会

委員数	定数	開会予定数
12人	12人	2回

【教育委員会所管の施設数】※公民館は、自治公民館は除く。

所管施設	館数	うち指定管理
公民館(本館・分館)	19 (3・16)	0 (0・0)
公民館類似施設	0	0
青少年教育施設	0	0
図書館(本・分館)	4 (4・0)	0 (0・0)
図書館同種施設	0	0
女性教育施設	0	0
生涯学習センター	1	0
視聴覚センター・ライブラリー	4	0
登録博物館	1	0
博物館相当施設	0	0
教育集会所	2	2
文化会館等	1	0
その他施設	28	6

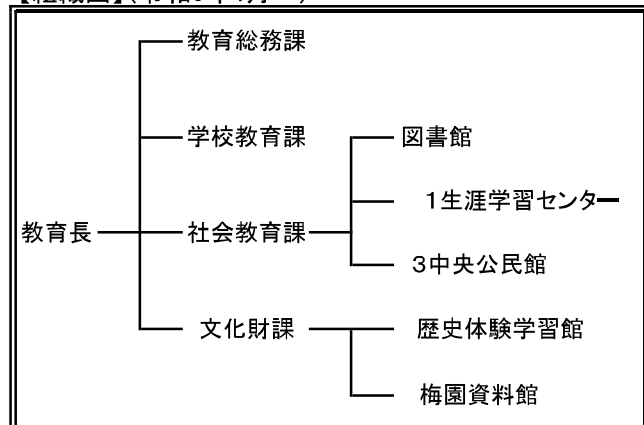
【教育委員会体制】(分野ごとの担当課)

分野	主管課名
生涯学習・社会教育	社会教育課
公民館の管理及び運営	社会教育課
図書館	社会教育課
視聴覚教育	社会教育課
人権教育	社会教育課
社会体育	社会教育課
青少年健全育成	社会教育課
文化財	文化財課
芸術文化	文化財課

【生涯学習・社会教育主管課職員】

課長 (主管課長の人数)		社会教育主事 (発令者)		社会教育主事 補		
専任	兼任	専任	兼任	専任	兼任	
1	1	0	0	0	0	
その他職員						
正規職員		臨時・ 非常勤	社会教育 指導員 (うち人権教育 担当者数)	スポー ツ推進 委員		
専任	兼任				専任	兼任
17	1	41	6 (3)	30		

【組織図】(令和6年4月～)



I 令和6年度市町村生涯学習・社会教育の現状について

姫島村

【生涯学習・社会教育主管課】

主管課名	社会教育課	人口(人口推計令和6年4月1日現在)	1,730 人
住 所	〒872-1501	E-mail	s-kyouiku@vill.himeshima.oita.jp
	東国東郡姫島村1681番地の2	電話	0978-87-2113
		ファクシミリ	0978-87-3567

【令和6年度当初予算】

(単位:千円)

一般会計(A)	教育費(B)	B/A	社会教育費総額	教育費総額に対する割合	社会教育活動事業費	社会教育費総額に対する割合
2,523,500	237,341	9.4%	54,210	22.8%	16,203	29.9%

【生涯学習・社会教育推進計画の状況】

名称	
策定年度	令和 年
計画期間	令和 年～令和 年

【子どもの読書活動推進計画策定状況】

担当課	社会教育課
名称	姫島村子ども読書活動推進計画
策定年度	平成 26 年
計画期間	平成 27 年～

【市町村立幼稚園・こども園・学校数】※令和6年5月1日現在

校種	校数	児童生徒数
幼稚園・こども園	1 園	14 人
小学校	1 校	54 人
中学校	1 校	25 人

【各種会議の状況】

①社会教育委員の会

委員数	定数	開会予定数
5 人	10 人	3 回

②公民館運営審議会

委員数	定数	開会予定数
5 人	10 人	3 回

③図書館協議会

委員数	定数	開会予定数
0 人	0 人	0 回

【教育委員会所管の施設数】※公民館は、自治公民館は除く。

所管施設	館数	うち指定管理
公民館(本館・分館)	2 (1・1)	0 (0・0)
公民館類似施設	0	0
青少年教育施設	0	0
図書館(本・分館)	0 (0・0)	0 (0・0)
図書館同種施設	1	0
女性教育施設	0	0
生涯学習センター	0	0
視聴覚センター・ライブラリー	0	0
登録博物館	0	0
博物館相当施設	0	0
教育集会所	0	0
文化会館等	0	0
その他施設	3	0

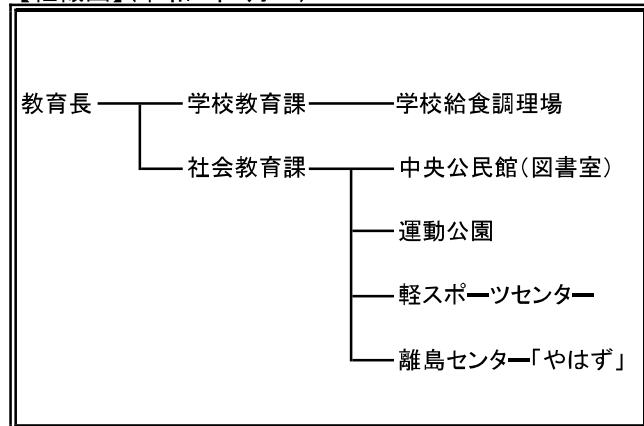
【教育委員会体制】(分野ごとの担当課)

分野	主管課名
生涯学習・社会教育	社会教育課
公民館の管理及び運営	社会教育課
図書館	社会教育課
視聴覚教育	社会教育課
人権教育	社会教育課・学校教育課
社会体育	社会教育課
青少年健全育成	社会教育課
文化財	社会教育課
芸術文化	社会教育課

【生涯学習・社会教育主管課職員】

課長 (主管課長の人数)		社会教育主事 (発令者)		社会教育主事補	
専任	兼任	専任	兼任	専任	兼任
0	1	0	0	0	0
その他職員					
正規職員		臨時・ 非常勤	社会教育 指導員 (うち人権教育 担当者数)	スポー ツ推進 委員	
専任	兼任				
0	3	2	0 (0)	1	

【組織図】(令和6年4月～)



I 令和6年度市町村生涯学習・社会教育の現状について

日出町

【生涯学習・社会教育主管課】

主管課名	社会教育課	人口(人口推計令和6年4月1日現在)	27,897	人
〒879-1506		E-mail	syakaikyoiku@town.hiji.lg.jp	
住所	速見郡日出町3891番地2	電話	0977-73-3156	
	(日出町中央公民館内)	ファクシミリ	0977-72-8680	

【令和6年度当初予算】

(単位:千円)

一般会計(A)	教育費(B)	B/A	社会教育費総額	教育費総額に対する割合	社会教育活動事業費	社会教育費総額に対する割合
12,483,000	1,417,552	11.4%	404,816	28.6%	199,926	49.4%

【生涯学習・社会教育推進計画の状況】

名称	第2次日出町教育推進計画(改訂版)		
策定年度	令和3年度	計画期間	令和3年～令和7年

【子どもの読書活動推進計画策定状況】

担当課	教育委員会学校教育課/社会教育課
名称	日出町子ども読書活動推進計画(第2次)
策定年度	平成28年
計画期間	平成28年～令和3年

【市町村立幼稚園・こども園・学校数】※令和6年5月1日現在

校種	校数	児童生徒数
幼稚園・こども園	11園	766人
小学校	5校	1,503人
中学校	2校	766人

【各種会議の状況】

①社会教育委員の会

委員数	定数	開会予定数
10人	10人	3回

②公民館運営審議会

委員数	定数	開会予定数
40人	70人	18回

③図書館協議会

委員数	定数	開会予定数
10人	10人	3回

【教育委員会所管の施設数】※公民館は、自治公民館は除く。

所管施設	館数	うち指定管理
公民館(本館・分館)	7(1・6)	0(0・0)
公民館類似施設	0	0
青少年教育施設	0	0
図書館(本・分館)	1(1・0)	0(0・0)
図書館同種施設	0	0
女性教育施設	0	0
生涯学習センター	0	0
視聴覚センター・ライブラリー	0	0
登録博物館	0	0
博物館相当施設	1	0
教育集会所	0	0
文化会館等	0	0
その他施設	0	0

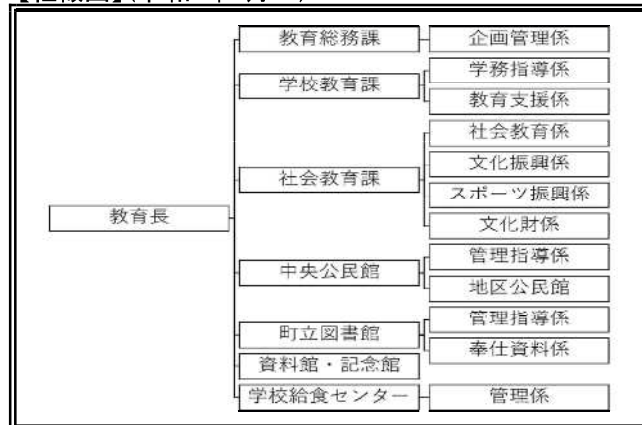
【教育委員会体制】(分野ごとの担当課)

分野	主管課名
生涯学習・社会教育	社会教育課
公民館の管理及び運営	中央公民館
図書館	町立図書館
視聴覚教育	-
人権教育	社会教育課
社会体育	社会教育課
青少年健全育成	社会教育課
文化財	社会教育課
芸術文化	社会教育課

【生涯学習・社会教育主管課職員】

課長 (主管課長の人数)		社会教育主事 (発令者)		社会教育主事 補	
専任	兼任	専任	兼任	専任	兼任
0	1	0	0	0	0
その他職員					
正規職員		臨時・非常勤		社会教育指導員 (うち人権教育担当者数)	
専任	兼任			スポーツ推進委員	
4	10	11	1(1)	13	

【組織図】(令和6年4月～)



I 令和6年度市町村生涯学習・社会教育の現状について

大分市

【生涯学習・社会教育主管課】

主管課名	社会教育課		人口(人口推計令和6年4月1日現在)	473,101 人
住 所	〒 870-8504 大分市荷揚町2番31号		E-mail	syakaikyoku@city.oita.oita.jp
			電話	097-537-5722
			ファクシミリ	097-532-8102

【令和6年度当初予算】

(単位:千円)

一般会計(A)	教育費(B)	B/A	社会教育費総額	教育費総額に対する割合	社会教育活動事業費	社会教育費総額に対する割合
211,850,000	19,517,169	9.2%	4,854,633	24.9%	3,084,674	63.5%

【生涯学習・社会教育推進計画の状況】

名称	大分市生涯学習推進計画(第三次)		
策定年度	平成 28 年	計画期間	平成 29 年～令和 6 年

【子どもの読書活動推進計画策定状況】

担当課	社会教育課		
名称	大分市子どもの読書活動推進計画(第四次)		
策定年度	令和 3 年	計画期間	令和 3 年～令和 7 年

【市町村立幼稚園・こども園・学校数】※令和6年5月1日現在

校種	校数	児童生徒数
幼稚園・こども園	13園(うち3園休園)	407 人
義務教育学校	1 校	898 人
小学校	55 校	24,383 人
中学校	28 校	12,021 人

【各種会議の状況】

①社会教育委員の会

委員数	定数	開会予定数
20 人	20 人	6 回

②公民館運営審議会

委員数	定数	開会予定数
122 人	390 人	26 回

③図書館協議会

委員数	定数	開会予定数
9 人	10 人	2 回

【教育委員会所管の施設数】※公民館は、自治公民館は除く。

所管施設	館数	うち指定管理
公民館(本館・分館)	13 (13・0)	(0・0)
公民館類似施設	0	0
青少年教育施設	1	0
図書館(本・分館)	2 (1・1)	(0・0)
図書館同種施設	0	0
女性教育施設	0	0
生涯学習センター	0	0
視聴覚センター・ライブラリー	0	0
登録博物館	1	0
博物館相当施設	0	0
教育集会所	4	0
文化会館等	0	0
その他施設	37	4

【教育委員会体制】(分野ごとの担当課)

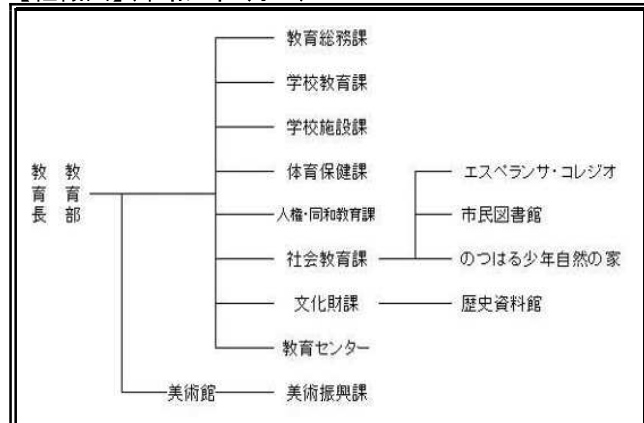
分野	主管課名
生涯学習・社会教育	社会教育課
公民館の管理及び運営	(市民協働推進課)
図書館	社会教育課
視聴覚教育	社会教育課・教育センター
人権教育	人権・同和教育課
社会体育	(スポーツ振興課)
青少年健全育成	社会教育課
文化財	文化財課
芸術文化	社会教育課・美術振興課

その他施設内訳
 スポーツ施設 33 うち指定管理 3 (首長部局所管)
 教育施設 4 うち指定管理 1
 教育施設内訳 エスペランサ・コレジオ JK開崎みらい海星館
 河原内陶芸楽習館、のつはる西部の楽校

【生涯学習・社会教育主管課職員】

課長 (主管課長の人数)		社会教育主事 (発令者)		社会教育主事補	
専任	兼任	専任	兼任	専任	兼任
1	1	0	0	0	0
その他職員					
正規職員		臨時・非常勤		社会教育指導員 (うち人権教育担当者数)	スポーツ推進委員
専任	兼任	専任	兼任	18 (18)	203
16	5	12			

【組織図】(令和6年4月～)



I 令和6年度市町村生涯学習・社会教育の現状について

臼杵市

【生涯学習・社会教育主管課】

主管課名	社会教育課		人口(人口推計令和6年4月1日現在)	33,762	人
住 所	〒875-0041 臼杵市大字臼杵2-107番562 (臼杵市中央公民館内)		E-mail	shakai@city.usuki.lg.jp	
			電話	0972-63-6444	
			ファクシミリ	0972-63-6539	

【令和6年度当初予算】

(単位:千円)

一般会計(A)	教育費(B)	B/A	社会教育費総額	教育費総額に対する割合	社会教育活動事業費	社会教育費総額に対する割合
20,877,269	1,542,350	7.4%	512,563	33.2%	316,891	61.8%

【生涯学習・社会教育推進計画の状況】

名称						
策定年度	令和	年	計画期間	令和	年～令和	年

【子どもの読書活動推進計画策定状況】

担当課	社会教育課	
名称	第3次臼杵市子ども読書活動推進計画	
策定年度	令和3年	
計画期間	令和3年～令和7年	

【市町村立幼稚園・こども園・学校数】※令和6年5月1日現在

校種	校数	児童生徒数
幼稚園・こども園	1園	53人
小学校	13校	1,431人
中学校	5校	827人

【各種会議の状況】

①社会教育委員の会

委員数	定数	開会予定数
13人	15人	3回

②公民館運営審議会

委員数	定数	開会予定数
13人	15人	1回

③図書館協議会

委員数	定数	開会予定数
5人	10人	2回

【教育委員会所管の施設数】※公民館は、自治公民館は除く。

所管施設	館数	うち指定管理
公民館(本館・分館)	7(7・0)	3(3・0)
公民館類似施設	0	0
青少年教育施設	0	0
図書館(本・分館)	2(1・1)	0(0・0)
図書館同種施設	0	0
女性教育施設	0	0
生涯学習センター	0	0
視聴覚センター・ライブラリー	1	0
登録博物館	0	0
博物館相当施設	0	0
教育集会所	1	0
文化会館等	1	0
その他施設	26	12

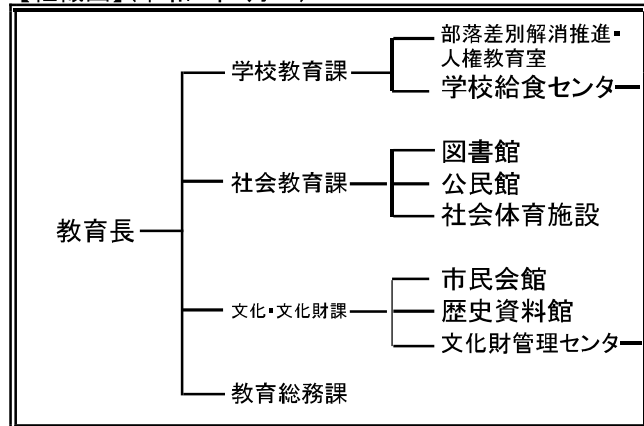
【教育委員会体制】(分野ごとの担当課)

分野	主管課名
生涯学習・社会教育	社会教育課
公民館の管理及び運営	社会教育課
図書館	社会教育課
視聴覚教育	社会教育課
人権教育	部落差別解消推進・人権教育室
社会体育	社会教育課
青少年健全育成	社会教育課
文化財	文化・文化財課
芸術文化	文化・文化財課

【生涯学習・社会教育主管課職員】

課長 (主管課長の人数)		社会教育主事 (発令者)		社会教育主事補	
専任	兼任	専任	兼任	専任	兼任
1	0	0	1	0	0
その他職員					
正規職員		臨時・ 非常勤	社会教育 指導員 (うち人権教育 担当者数)	スポー ツ推進 委員	
専任	兼任				
9	0	23	8(1)	20	

【組織図】(令和6年4月～)



I 令和6年度市町村生涯学習・社会教育の現状について

津久見市

【生涯学習・社会教育主管課】

主管課名	生涯学習課		人口(人口推計令和6年4月1日現在)	15,234	人
住 所	〒879-2431 津久見市大友町5番15号		E-mail	nakano-m@city.tsukumi.lg.jp	
			電話	0972-82-9528	
			ファクシミリ	0972-85-0081	

【令和6年度当初予算】

(単位:千円)

一般会計(A)	教育費(B)	B/A	社会教育費総額	教育費総額に対する割合	社会教育活動事業費	社会教育費総額に対する割合
9,312,043	677,716	7.3%	218,594	32.3%	124,872	57.1%

【生涯学習・社会教育推進計画の状況】

名称					
策定年度	令和 年	計画期間	令和 年～令和 年		

【子どもの読書活動推進計画策定状況】

担当課	生涯学習課	
名称	第2次津久見市子ども読書活動推進計画	
策定年度	令和2年	
計画期間	令和3年～令和7年	

【市町村立幼稚園・こども園・学校数】※令和6年5月1日現在

校種	校数	児童生徒数
幼稚園・こども園	5園	282人
小学校	5校	499人
中学校	2校	323人

【各種会議の状況】

①社会教育委員の会

委員数	定数	開会予定数
14人	20人	2回

②公民館運営審議会

委員数	定数	開会予定数
0人	0人	0回

③図書館協議会

委員数	定数	開会予定数
0人	0人	0回

【教育委員会所管の施設数】※公民館は、自治公民館は除く。

所管施設	館数	うち指定管理
公民館(本館・分館)	1(1・0)	0(0・0)
公民館類似施設	0	0
青少年教育施設	1	0
図書館(本・分館)	1(1・0)	0(0・0)
図書館同種施設	0	0
女性教育施設	0	0
生涯学習センター	0	0
視聴覚センター・ライブラリー	1	0
登録博物館	0	0
博物館相当施設	0	0
教育集会所	0	0
文化会館等	1	0
その他施設	5	5

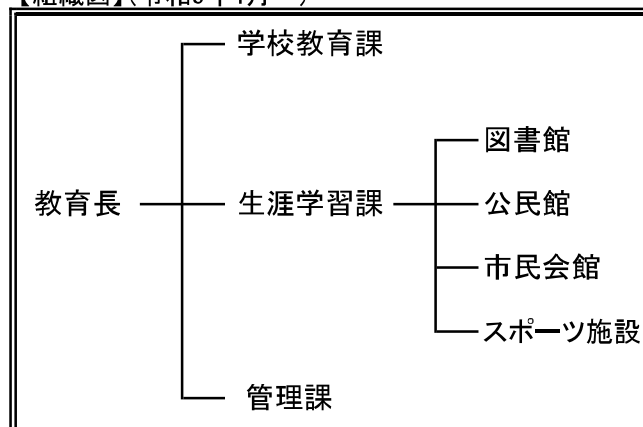
【教育委員会体制】(分野ごとの担当課)

分野	主管課名
生涯学習・社会教育	生涯学習課
公民館の管理及び運営	生涯学習課
図書館	生涯学習課
視聴覚教育	生涯学習課
人権教育	生涯学習課
社会体育	生涯学習課
青少年健全育成	生涯学習課
文化財	生涯学習課
芸術文化	生涯学習課

【生涯学習・社会教育主管課職員】

課長 (主管課長の人数)		社会教育主事 (発令者)		社会教育主事補	
専任	兼任	専任	兼任	専任	兼任
0	1	0	0	0	0
その他職員					
正規職員		臨時・非常勤	社会教育指導員 (うち人権教育担当者数)	スポーツ推進委員	
専任	兼任				
7	0	6	1(1)	0	

【組織図】(令和6年4月～)



I 令和6年度市町村生涯学習・社会教育の現状について

由布市

【生涯学習・社会教育主管課】

主管課名	社会教育課		人口(人口推計令和6年4月1日現在)	33,531	人
住 所	〒879-5498 由布市庄内町柿原302番地		E-mail	social_edu@city.yufu.lg.jp	
			電話	097-582-1203	
			ファクシミリ	097-582-1245	

【令和6年度当初予算】

(単位:千円)

一般会計(A)	教育費(B)	B/A	社会教育費総額	教育費総額に対する割合	社会教育活動事業費	社会教育費総額に対する割合
22,706,892	2,586,303	11.4%	268,370	10.4%	94,377	35.2%

【生涯学習・社会教育推進計画の状況】

名称	第4次社会教育振興計画		
策定年度	令和2年	計画期間	令和3年～令和7年

【子どもの読書活動推進計画策定状況】

担当課	社会教育課		
名称	第2次由布市子ども読書活動推進計画		
策定年度	令和2年	計画期間	令和3年～令和7年

【市町村立幼稚園・こども園・学校数】※令和6年5月1日現在

校種	校数	児童生徒数
幼稚園・こども園	5園	1,101人
小学校	10校	1,758人
中学校	3校	839人

【各種会議の状況】

①社会教育委員の会

委員数	定数	開会予定数
13人	15人	4回

②公民館運営審議会

委員数	定数	開会予定数
28人	50人	10回

③図書館協議会

委員数	定数	開会予定数
13人	15人	2回

【教育委員会所管の施設数】※公民館は、自治公民館は除く。

所管施設	館数	うち指定管理
公民館(本館・分館)	5(5・0)	0(0・0)
公民館類似施設	0	0
青少年教育施設	2	0
図書館(本・分館)	3(1・2)	0(0・0)
図書館同種施設	0	0
女性教育施設	0	0
生涯学習センター	0	0
視聴覚センター・ライブラリー	0	0
登録博物館	0	0
博物館相当施設	0	0
教育集会所	0	0
文化会館等	0	0
その他施設	0	0

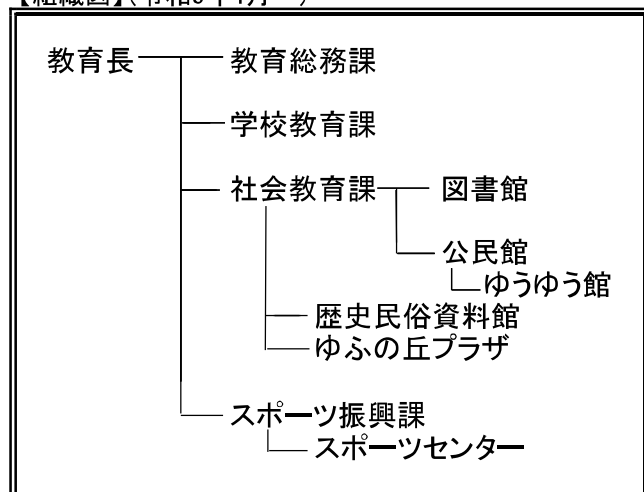
【教育委員会体制】(分野ごとの担当課)

分野	主管課名
生涯学習・社会教育	社会教育課
公民館の管理及び運営	社会教育課
図書館	社会教育課
視聴覚教育	社会教育課
人権教育	社会教育課・学校教育課
社会体育	スポーツ振興課
青少年健全育成	社会教育課
文化財	社会教育課
芸術文化	社会教育課

【生涯学習・社会教育主管課職員】

課長 (主管課長の人数)		社会教育主事 (発令者)		社会教育主事 補	
専任	兼任	専任	兼任	専任	兼任
2	0	3	0	0	0
その他職員		社会教育 指導員 (うち人権教育 担当者数)		スポー ツ推進 委員	
正規職員		臨時・ 非常勤			
専任	兼任				
16	3	25	0(0)	25	

【組織図】(令和6年4月～)



I 令和6年度市町村生涯学習・社会教育の現状について

佐伯市

【生涯学習・社会教育主管課】

主管課名	社会教育課		人口(人口推計令和6年4月1日現在)	65,091	人
住 所	〒876-0853		E-mail	shakaikyoiiku@city.saiki.lg.jp	
	佐伯市中村東町6番9号		電話	0972-22-3245	
			ファクシミリ	0972-22-3912	

【令和6年度当初予算】

(単位:千円)

一般会計(A)	教育費(B)	B/A	社会教育費総額	教育費総額に対する割合	社会教育活動事業費	社会教育費総額に対する割合
43,500,000	2,407,020	5.5%	610,230	25.4%	432,978	71.0%

【生涯学習・社会教育推進計画の状況】

名称					
策定年度	令和 年	計画期間	令和 年～令和 年		

【子どもの読書活動推進計画策定状況】

担当課	社会教育課	
名称	佐伯市子ども読書推進計画	
策定年度	令和 4 年	
計画期間	令和 4 年～令和 8 年	

【市町村立幼稚園・こども園・学校数】※令和6年5月1日現在

校種	校数	児童生徒数
幼稚園・こども園	2 園	43人
小学校	18 校	2,845人
中学校	12 校	1,507人

【各種会議の状況】

①社会教育委員の会

委員数	定数	開会予定数
18 人	18 人	3 回

②公民館運営審議会

委員数	定数	開会予定数
12 人	12 人	1 回

③図書館協議会

委員数	定数	開会予定数
0 人	0 人	0 回

【教育委員会所管の施設数】※公民館は、自治公民館は除く。

所管施設	館数	うち指定管理
公民館(本館・分館)	14 (12・2)	2 (0・2)
公民館類似施設	0	0
青少年教育施設	0	0
図書館(本・分館)	1 (1・0)	1 (1・0)
図書館同種施設	0	0
女性教育施設	0	0
生涯学習センター	0	0
視聴覚センター・ライブラリー	1	1
登録博物館	0	0
博物館相当施設	0	0
教育集会所	0	0
文化会館等	0	0
その他施設	91	14

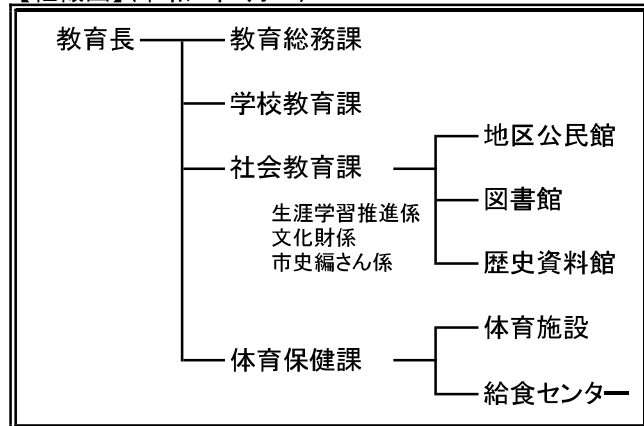
【教育委員会体制】(分野ごとの担当課)

分野	主管課名
生涯学習・社会教育	社会教育課
公民館の管理及び運営	社会教育課
図書館	社会教育課
視聴覚教育	社会教育課
人権教育	社会教育課・学校教育課
社会体育	体育保健課
青少年健全育成	社会教育課
文化財	社会教育課
芸術文化	文化芸術交流課(市長部局)

【生涯学習・社会教育主管課職員】

課長 (主管課長の人数)		社会教育主事 (発令者)		社会教育主事補	
専任	兼任	専任	兼任	専任	兼任
2	0	1	0	0	0
その他職員					
正規職員		臨時・ 非常勤	社会教育 指導員 (うち人権教育 担当者数)	スポ ーツ推 進委 員	
専任	兼任			4 (0)	75
19	0	45			

【組織図】(令和6年4月～)



I 令和6年度市町村生涯学習・社会教育の現状について

竹田市

【生涯学習・社会教育主管課】

主管課名	生涯学習課	人口(人口推計令和6年4月1日現在)	19,138 人
住 所	〒878-8555	E-mail	syougai@city.taketa.lg.jp
	竹田市大字会々1650番地	電話	0974-63-4817
		ファクシミリ	0974-63-2373

【令和6年度当初予算】

(単位:千円)

一般会計(A)	教育費(B)	B/A	社会教育費総額	教育費総額に対する割合	社会教育活動事業費	社会教育費総額に対する割合
19,049,010	1,563,726	8.2%	493,635	31.6%	231,348	46.9%

【生涯学習・社会教育推進計画の状況】

名称	
策定年度	令和 年 計画期間 令和 年～令和 年

【子どもの読書活動推進計画策定状況】

担当課	教育総務課
名称	竹田市子ども読書活動推進計画
策定年度	令和 元 年
計画期間	令和 2 年～令和 7 年

【市町村立幼稚園・こども園・学校数】※令和6年5月1日現在

校種	校数	児童生徒数
幼稚園・こども園	2 園	29人
小学校	11 校	696人
中学校	4 校	380人

【各種会議の状況】

①社会教育委員の会

委員数	定数	開会予定数
15人	15人	3回

②公民館運営審議会

委員数	定数	開会予定数
15人	15人	3回

③図書館協議会

委員数	定数	開会予定数
6人	6人	2回

【教育委員会所管の施設数】※公民館は、自治公民館は除く。

所管施設	館数	うち指定管理
公民館(本館・分館)	19 (4・15)	0 (0・0)
公民館類似施設	0	0
青少年教育施設	1	0
図書館(本・分館)	1 (1・0)	0 (0・0)
図書館同種施設	1	1
女性教育施設	0	0
生涯学習センター	0	0
視聴覚センター・ライブラリー	4	0
登録博物館	0	0
博物館相当施設	0	0
教育集会所	0	1
文化会館等	0	0
その他施設	0	0

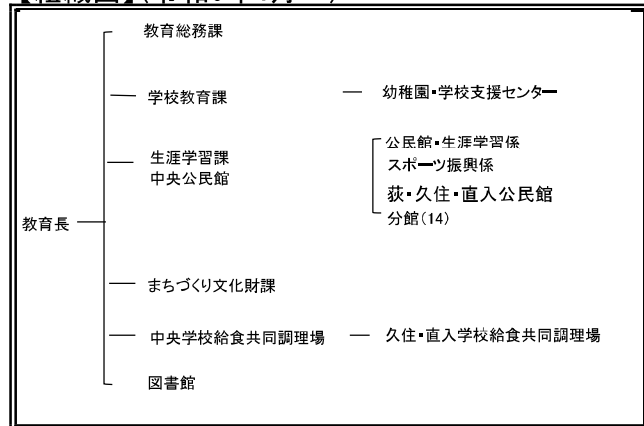
【教育委員会体制】(分野ごとの担当課)

分野	主管課名
生涯学習・社会教育	生涯学習課
公民館の管理及び運営	生涯学習課
図書館	教育総務課
視聴覚教育	生涯学習課
人権教育	生涯学習課
社会体育	生涯学習課
青少年健全育成	生涯学習課
文化財	まちづくり文化財課
芸術文化	総合文化ホール・生涯学習課

【生涯学習・社会教育主管課職員】

課長 (主管課長の人数)		社会教育主事 (発令者)		社会教育主事補		
専任	兼任	専任	兼任	専任	兼任	
0	1	0	0	0	0	
その他職員						
正規職員		臨時・ 非常勤	社会教育 指導員 (うち人権教育 担当者数)	スポー ツ推進 委員		
専任	兼任					
7	1	23	2 (2)	24		

【組織図】(令和6年4月～)



I 令和6年度市町村生涯学習・社会教育の現状について

豊後大野市

【生涯学習・社会教育主管課】

主管課名	社会教育課		人口(人口推計令和6年4月1日現在)	32,452	人
住 所	〒879-7198 豊後大野市三重町市場1200番地		E-mail	ot8033@city.bungoono.lg.jp	
			電話	0974-22-1154(直通)	
			ファクシミリ	0974-22-6828	

【令和6年度当初予算】

(単位:千円)

一般会計(A)	教育費(B)	B/A	社会教育費総額	教育費総額に対する割合	社会教育活動事業費	社会教育費総額に対する割合
29,441,593	4,449,907	15.1%	558,869	12.6%	348,309	62.3%

【生涯学習・社会教育推進計画の状況】

名称	第4次豊後大野市総合教育計画		
策定年度	令和3年	計画期間	令和3年～令和7年

【子どもの読書活動推進計画策定状況】

担当課	社会教育課		
名称	第3次「豊後大野っ子」子ども読書活動推進計画		
策定年度	令和5年	計画期間	令和5年～令和9年

【市町村立幼稚園・こども園・学校数】※令和6年5月1日現在

校種	校数	児童生徒数
幼稚園・こども園	2園	72人
小学校	11校	1,278人
中学校	7校	731人

【各種会議の状況】

①社会教育委員の会

委員数	定数	開会予定数
12人	15人	2回

②公民館運営審議会

委員数	定数	開会予定数
13人	15人	2回

③図書館協議会

委員数	定数	開会予定数
10人	10人	2回

【教育委員会所管の施設数】※公民館は、自治公民館は除く。

所管施設	館数	うち指定管理
公民館(本館・分館)	7(7・0)	7(7・0)
公民館類似施設	0	0
青少年教育施設	0	0
図書館(本・分館)	1(1・0)	0(0・0)
図書館同種施設	0	0
女性教育施設	0	0
生涯学習センター	0	0
視聴覚センター・ライブラリー	0	0
登録博物館	0	0
博物館相当施設	0	0
教育集会所	0	0
文化会館等	0	0
その他施設	1(1・0)	0(0・0)

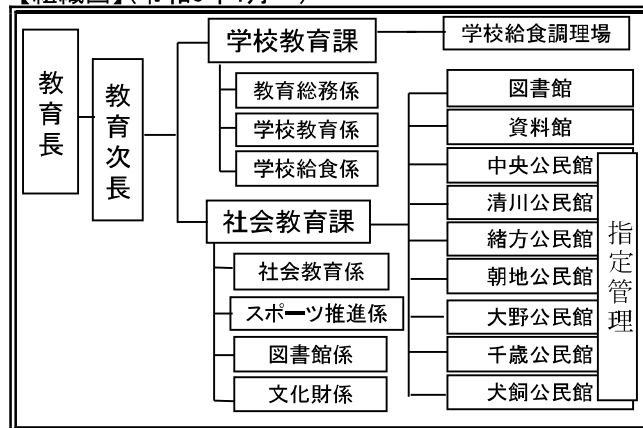
【教育委員会体制】(分野ごとの担当課)

分野	主管課名
生涯学習・社会教育	社会教育課
公民館の管理及び運営	社会教育課
図書館	社会教育課
視聴覚教育	社会教育課
人権教育	社会教育課
社会体育	社会教育課
青少年健全育成	社会教育課
文化財	社会教育課
芸術文化	まちづくり推進課

【生涯学習・社会教育主管課職員】

課長 (主管課長の人数)		社会教育主事 (発令者)		社会教育主事補	
専任	兼任	専任	兼任	専任	兼任
0	1	0	0	0	0
その他職員			社会教育指導員 (うち人権教育担当者数)	スポーツ推進委員	
正規職員		臨時・非常勤			
専任	兼任				
6	0	0	1(1)	35	

【組織図】(令和6年4月～)



I 令和6年度市町村生涯学習・社会教育の現状について

日田市

【生涯学習・社会教育主管課】

主管課名	社会教育課		人口(人口推計令和6年4月1日現在)	60,542	人
〒	877-0003		E-mail	skkyoiku@city.hita.lg.jp	
住所	日田市上城内町2-6		電話	0973-22-6868	
			ファクシミリ	0973-22-6869	

【令和6年度当初予算】

(単位:千円)

一般会計(A)	教育費(B)	B/A	社会教育費総額	教育費総額に対する割合	社会教育活動事業費	社会教育費総額に対する割合
38,621,459	4,077,682	10.6%	1,645,182	40.3%	1,152,306	70.0%

【生涯学習・社会教育推進計画の状況】

名称						
策定年度	令和	年	計画期間	令和	年～令和	年

【子どもの読書活動推進計画策定状況】

担当課	社会教育課	
名称	第2次日田市子ども読書活動推進計画	
策定年度	令和6年	
計画期間	令和6年～令和10年	

【市町村立幼稚園・こども園・学校数】※令和6年5月1日現在

校種	校数	児童生徒数
幼稚園・こども園	4園	121人
小学校	18校	2,950人
中学校	12校	1,673人

【各種会議の状況】

①社会教育委員の会

委員数	定数	開会予定数
9人	15人	3回

②公民館運営審議会

委員数	定数	開会予定数
9人	10人	2回

③図書館協議会

委員数	定数	開会予定数
8人	8人	2回

【教育委員会所管の施設数】※公民館は、自治公民館は除く。

所管施設	館数	うち指定管理
公民館(本館・分館)	23 (21+2)	22 (20+2)
公民館類似施設	0	0
青少年教育施設	0	0
図書館(本・分館)	1 (1+0)	0 (0+0)
図書館同種施設	0	0
女性教育施設	0	0
生涯学習センター	1	0
視聴覚センター・ライブラリー	0	0
登録博物館	0	0
博物館相当施設	1	0
教育集会所	0	0
文化会館等	1	1
その他施設	3	0

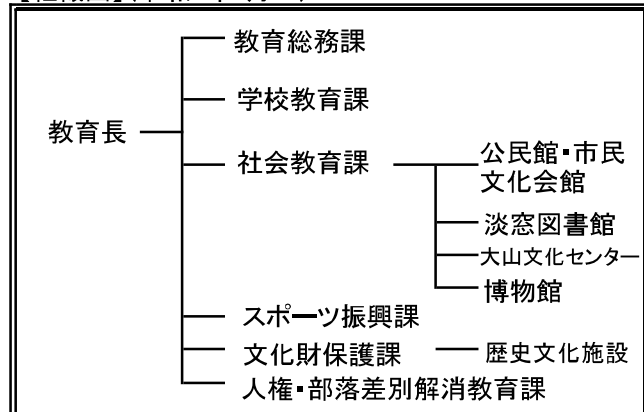
【教育委員会体制】(分野ごとの担当課)

分野	主管課名
生涯学習・社会教育	社会教育課
公民館の管理及び運営	社会教育課
図書館	淡窓図書館
視聴覚教育	社会教育課
人権教育	人権・部落差別解消教育課
社会体育	スポーツ振興課
青少年健全育成	社会教育課
文化財	文化財保護課
芸術文化	社会教育課

【生涯学習・社会教育主管課職員】

課長 (主管課長の人数)		社会教育主事 (発令者)		社会教育主事 補	
専任	兼任	専任	兼任	専任	兼任
0	1	0	0	0	0
その他職員					
正規職員		臨時・ 非常勤	社会教育 指導員 (うち人権教育 担当者数)		スポー ツ推進 委員
専任	兼任				
5	0	1	1 (1)		37

【組織図】(令和6年4月～)



I 令和6年度市町村生涯学習・社会教育の現状について

九重町

【生涯学習・社会教育主管課】

主管課名	社会教育課		人口(人口推計令和6年4月1日現在)	8,416	人
住 所	〒879-4895		E-mail	syougaku@town.kokonoe.lg.jp	
	玖珠郡九重町大字後野上8-1		電話	0973-76-3823	
			ファクシミリ	0973-76-3826	

【令和6年度当初予算】

(単位:千円)

一般会計(A)	教育費(B)	B/A	社会教育費総額	教育費総額に対する割合	社会教育活動事業費	社会教育費総額に対する割合
8,820,000	900,069	10.2%	291,823	32.4%	225,416	77.2%

【生涯学習・社会教育推進計画の状況】

名称	九重町社会教育計画		
策定年度	平成 26 年	計画期間	平成 27 年～令和 6 年

【子どもの読書活動推進計画策定状況】

担当課	社会教育課(公民館文化センターグループ)		
名称	九重町読書推進計画		
策定年度	平成 24 年	計画期間	※終了している

【市町村立幼稚園・こども園・学校数】※令和6年5月1日現在

校種	校数	児童生徒数
幼稚園・こども園	2 園	159人
小学校	6 校	364人
中学校	1 校	206人

【各種会議の状況】

①社会教育委員の会

委員数	定数	開会予定数
8 人	8 人	4 回

②公民館運営審議会

委員数	定数	開会予定数
8 人	8 人	3 回

③図書館協議会

委員数	定数	開会予定数
0 人	0 人	0 回

【教育委員会所管の施設数】※公民館は、自治公民館は除く。

所管施設	館数	うち指定管理
公民館(本館・分館)	5 (5・0)	0 (0・0)
公民館類似施設	0	0
青少年教育施設	0	0
図書館(本・分館)	1 (1・0)	0 (0・0)
図書館同種施設	0	0
女性教育施設	0	0
生涯学習センター	0	0
視聴覚センター・ライブラリー	1	0
登録博物館	0	0
博物館相当施設	1	0
教育集会所	0	0
文化会館等	1	0
その他施設	0	0

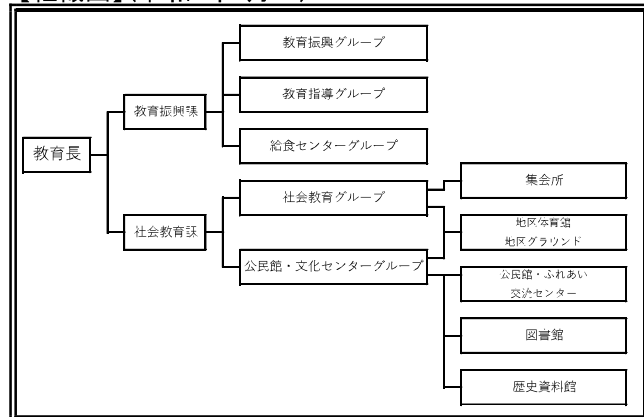
【教育委員会体制】(分野ごとの担当課)

分野	主管課名
生涯学習・社会教育	社会教育課
公民館の管理及び運営	社会教育課
図書館	社会教育課
視聴覚教育	社会教育課
人権教育	社会教育課
社会体育	社会教育課
青少年健全育成	社会教育課
文化財	社会教育課
芸術文化	社会教育課

【生涯学習・社会教育主管課職員】

課長 (主管課長の人数)		社会教育主事 (発令者)		社会教育主事 補	
専任	兼任	専任	兼任	専任	兼任
0	1	0	0	0	0
その他職員					
正規職員		臨時・非常勤		社会教育指導員 (うち人権教育担当者数)	スポーツ推進委員
専任	兼任				
7	0	3		0 (0)	15

【組織図】(令和6年4月～)



I 令和6年度市町村生涯学習・社会教育の現状について

玖珠町

【生涯学習・社会教育主管課】

主管課名	社会教育課		人口(人口推計令和6年4月1日現在)	13,888	人
住所	〒879-4405	玖珠郡玖珠町大字岩室24番地の1	E-mail	syakaik@town.oita-kusu.lg.jp	
			電話	0973-72-7151	
			ファクシミリ	0973-73-9132	

【令和6年度当初予算】

(単位:千円)

一般会計(A)	教育費(B)	B/A	社会教育費総額	教育費総額に対する割合	社会教育活動事業費	社会教育費総額に対する割合
9,573,678	1,064,157	11.1%	371,885	34.9%	179,152	48.2%

【生涯学習・社会教育推進計画の状況】

名称	玖珠町社会教育基本計画		
策定年度	令和3年	計画期間	令和3年～令和9年

【子どもの読書活動推進計画策定状況】

担当課	社会教育課		
名称			
策定年度	令和	年	
計画期間	令和	年～令和	年

【市町村立幼稚園・こども園・学校数】※令和6年5月1日現在

校種	校数	児童生徒数
幼稚園・こども園	1園	0人
小学校	8校	591人
中学校	1校	332人
義務教育学校	1校	16人

【各種会議の状況】

①社会教育委員の会

委員数	定数	開会予定数
12人	12人	4回

②公民館運営審議会

委員数	定数	開会予定数
0人	0人	0回

③図書館協議会

委員数	定数	開会予定数
0人	0人	0回

【教育委員会所管の施設数】※公民館は、自治公民館は除く。

所管施設	館数	うち指定管理
公民館(本館・分館)	1(1・0)	0(0・0)
公民館類似施設	0	0
青少年教育施設	1 ※	0
図書館(本・分館)	0(0・0)	0(0・0)
図書館同種施設	1 ※	0
女性教育施設	0	0
生涯学習センター	0	0
視聴覚センター・ライブラリー	0	0
登録博物館	0	0
博物館相当施設	1	0
教育集会所	0	0
文化会館等	1	0
その他施設	7	0

【教育委員会体制】(分野ごとの担当課)

分野	主管課名
生涯学習・社会教育	社会教育課
公民館の管理及び運営	社会教育課
図書館	社会教育課
視聴覚教育	社会教育課
人権教育	社会教育課・教育政策課
社会体育	社会教育課
青少年健全育成	社会教育課
文化財	社会教育課
芸術文化	社会教育課

※「わらべの館」は、青少年教育施設及び図書館同種施設としての機能を併せ持つため複数計上

【生涯学習・社会教育主管課職員】

課長 (主管課長の人数)		社会教育主事 (発令者)		社会教育主事 補	
専任	兼任	専任	兼任	専任	兼任
0	1	0	2	0	0
その他職員					
正規職員		臨時・ 非常勤	社会教育 指導員 (うち人権教育 担当者数)	スポー ツ推進 委員	
専任	兼任				
6	1	6	1(1)	12	

【組織図】(令和6年4月～)

