

オンライン面談(本人確認)

登録には面談(本人確認)が必要となりますが、センターに来所できない場合は、オンラインで行うことも可能です。

※Zoomアプリインストール済みで、利用経験があり、問題なく操作できることが利用条件となります。

オンラインお見合い

双方が希望すれば、オンラインでのお見合いも可能です。

※利用条件については、利用規約をご確認ください。



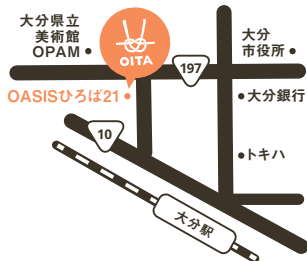
▲利用規約

結婚おうえん団割引制度

結婚おうえん団にご登録されている企業・団体の従業員さまは、入会登録料の割引制度があり、おトクにご入会いただけます。



▲詳しくはこちら



OITA えんむす部 出会いサポートセンター

〒870-0029
大分市高砂町2番50号
OASISひろば21(3階)
TEL 097-578-7777
[月・木・金・土曜] 13:00~20:00
[日曜・祝日] 11:00~18:00
[火・水曜] 定休日



Q おおいたえんむす部 oita-enmusubu.com

AIがお相手探しをお手伝い!

AI(人工知能)を活用した 婚活マッチングシステム

あなたの希望条件、そしてEQアセスメント(※)の結果をもとに、**相性の良いお相手**を月に**最大4人**ご紹介します。

思いがけない出会いやご縁につながるかも!

※EQアセスメントとは

「自分が大事にしている価値観」と「お相手に求めている価値観」について回答する価値観診断テストです。



▲注意事項

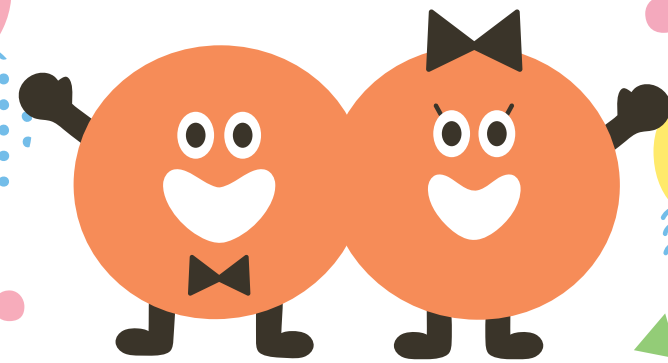
- 希望条件の設定状況によっては、AIからのご紹介がない場合もございます。
- AIシステムからのご紹介は、必ずしもお見合い成立をお約束するものではありません。

おおいたのご縁を応援!



OITA えんむす部 出会いサポートセンター

AIマッチングシステム



“OITA えんむす部 出会いサポートセンター”は

大分県が行う
結婚応援プロジェクトです!



2024年8月改定版

入会から結婚までの流れ 8STEP!



0

仮登録 面談予約

ホームページから、
入会申し込み(仮登録)を行い、
面談の予約を行ってください。
※面談は、来所またはオンラインで
行うことができます。

1

面談(本人確認)

来所もしくはオンラインにて、
本人確認のための
面談を行います。
※写真付きの身分証をご準備ください。
※入会登録料をお支払いいただけます。

GO!GO!

2

活動の準備と開始

- ★ご自宅にて、マイページにログインし、
必要書類・写真のアップロード、プロフ
ィールの入力をお願いします。
- ★センターが全て「承認」となると
活動開始となります。

任意 EQアセスメント
(価値観診断テスト)
の入力

3

お相手検索 & AIによるご紹介

ご自身のスマホや
センター内の専用タブレット(要予約)を利用し、
お相手検索、お見合い申し込みができます。
また、AIから紹介された方に
お見合いを申し込みすることもできます。

4

日程調整

申し込んだお相手が
承諾した場合、
お見合いが成立し、
双方のマイページ上で
日程調整を行います。

5

お見合い

いよいよお見合いです。
場所はセンター内の
お見合いルーム or
オンライン(ご自宅)で
行います。

お見合いは
40分間!

6

意思確認

双方が連絡を取ることを
希望された場合、
マイページ上で安心安全に
やり取りができるようになります。

7

交際(お知り合い) →真剣交際

交際は、まだ「お知り合い」の状態、
連絡を取り合いデートなどを重ねて、
お相手を知るためのステージです。
その後、お互いの意思確認ができましたら、
真剣交際へと進みます。

8

ご成婚(退会) おめでとうございます!

ご入籍日もしくは
挙式日が決まりましたら
ご連絡のうえ、お二人で
センターへご来所ください。
成婚退会手続きを行います。



対象者

20歳以上概ね40代までの独身の方
大分県に在住又は大分県に移住を希望する方

入会登録料

10,000円(2年)

入会に必要なもの

- 面談時
- 写真付きの身分証
(運転免許証、マイナンバーカードなど)
 - 入会登録料(10,000円)
※クレジット決済可
- 面談後アップロード
- 独身証明書(発行日から3ヶ月以内のもの)
※提出が困難な場合はセンターへお問い合わせください
 - お見合い用写真(3ヶ月以内撮影)
腰から上の上半身1枚(必須)とプライベート1枚(任意)
 - 所得を証明する書類 ※年収情報を公開する場合のみ
(源泉徴収票、所得証明書、確定申告書控えなど)

オンラインでの面談や お見合いもご希望の方へ

- 会員本人の端末にZoomアプリをインストール済
みで、Zoomの利用経験があり問題なく操作で
きること
- 会員本人の自宅での実施が可能であること
※自宅以外での実施はお断りします
- 会員本人の自宅にWi-Fi、もしくはそれに
準ずる環境があること

詳しくはホームページの
「利用規約」をご覧ください

