

令和6年11月5日

交通事故情報

(令和6年9月末現在)

大分県警察本部交通企画課

目次

| | |
|-------------------------|----|
| 交通事故発生概況 | 1 |
| 各警察署別交通事故発生状況 | 4 |
| 警察署別事故発生状況 | 5 |
| 警察署別・主要事故の構成比 | 7 |
| 警察署・道路形状・事故類型・時間別事故発生状況 | 8 |
| 市町村別事故発生状況（全体） | 9 |
| 市町村別事故発生状況（安管） | 10 |
| 路線別警察署別時間別事故発生状況 | 11 |
| 警察署別追突事故発生状況 | 14 |
| 警察署自転車事故発生状況 | 15 |
| 警察署別高齢者事故発生状況 | 16 |
| 警察署別高齢者事故発生状況(1当) | 17 |
| 警察署別飲酒運転事故発生状況(1,2当) | 18 |
| 警察署別安管事業所発生状況(1当) | 19 |

凡 例

| | |
|--------|------------------------|
| 二輪車事故 | 原付・自動二輪車の事故 |
| | 原付第一種 50cc未満 |
| | 原付第二種 50~125cc未満 |
| | 軽二輪 125~250cc未満 |
| | 小型二輪 250cc以上 |
| 原付の事故 | 原付の事故 |
| 二輪車事故 | 原付・自動二輪車の事故 |
| こどもの事故 | 中学生以下の者が関与した事故 |
| 若年者事故 | 16歳~24歳の者が関与した事故 |
| 高齢者事故 | 年齢65歳以上の者が関与した事故 |
| 第1当事者 | 事故における過失割合が重い者 |
| | 過失割合が同程度の場合には怪我の程度が軽い者 |

交 通 事 故 発 生 概 況

1 発生状況

(令和6年9月末)

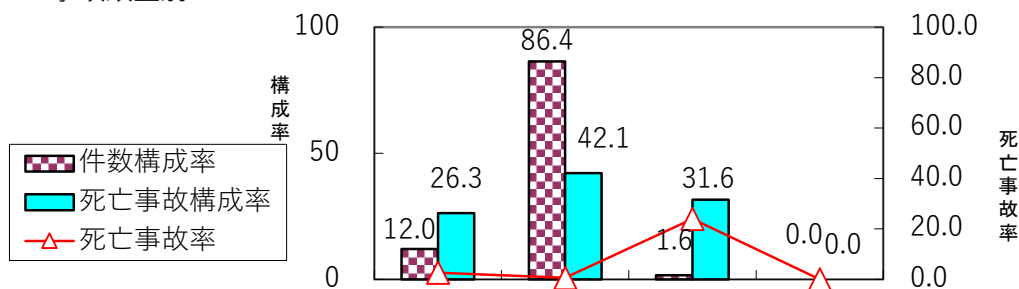
| | 件数 | 死者数 | 負傷者数 | | |
|-----|-------|-------|-------|-------|-------|
| | | | 重傷 | 軽傷 | 計 |
| R6 | 1,536 | 19 | 148 | 1,765 | 1,913 |
| R5 | 1,583 | 22 | 185 | 1,789 | 1,974 |
| 増減数 | -47 | -3 | -37 | -24 | -61 |
| 増減率 | -3.0 | -13.6 | -20.0 | -1.3 | -3.1 |

2 違反別

| | 件 数 | | R6 | R5 |
|----------|-------|-------|-------|-------|
| | R6 | R5 | | |
| 安全運転義務 | 1,188 | 1,224 | 1,188 | 1,224 |
| ハンドル操作 | 21 | 20 | 21 | 20 |
| ブレーキ操作 | 92 | 112 | 92 | 112 |
| 前方不注意 | 502 | 518 | 502 | 518 |
| 動静不注視 | 166 | 176 | 166 | 176 |
| 安全不確認 | 389 | 359 | 389 | 359 |
| 安全速度 | 5 | 14 | 5 | 14 |
| その他 | 13 | 25 | 13 | 25 |
| 徐行・一時不停止 | 30 | 44 | 30 | 44 |
| 交差点安全進行 | 118 | 90 | 118 | 90 |
| 信号無視 | 48 | 45 | 48 | 45 |
| 優先通行妨害 | 17 | 18 | 17 | 18 |
| 歩行者等妨害 | 86 | 101 | 86 | 101 |
| その他 | 49 | 61 | 49 | 61 |

※ 歩行者妨害等は横断歩行者・歩行者通行・横断自転車を含む

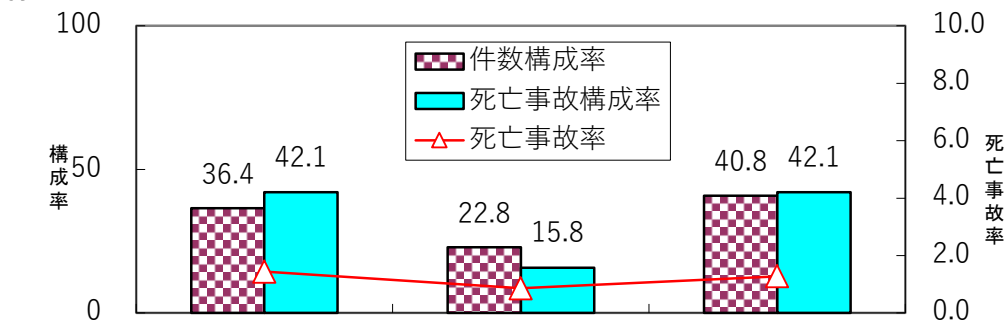
3 事故類型別



| | 人対車 | 車両相互 | 車両単独 | 列車 |
|-------|-----|-------|------|-----|
| 件数 | 184 | 1,327 | 25 | 0 |
| 死亡事故 | 5 | 8 | 6 | 0 |
| 死亡事故率 | 2.7 | 0.6 | 24.0 | 0.0 |

※ 死亡事故率 = 死亡事故件数 ÷ 交通事故件数 × 100

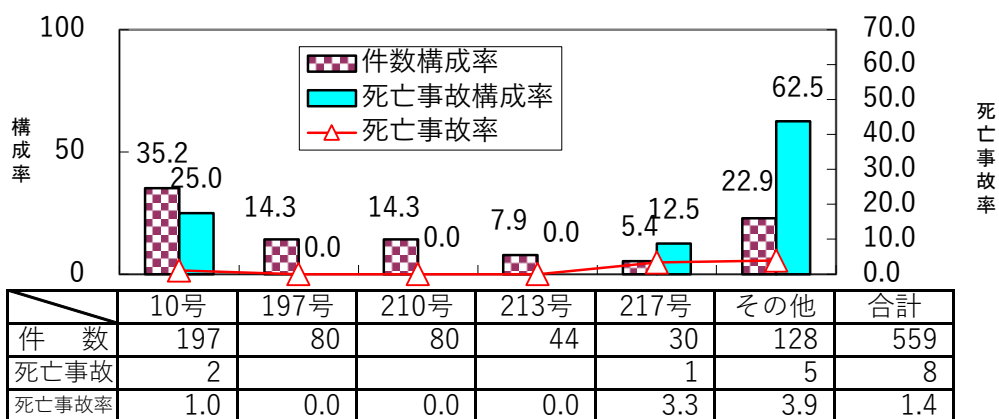
4 路線別



| | 国道 | 県道 | 市町村道その他 |
|-------|-----|-----|---------|
| 件数 | 559 | 350 | 627 |
| 死亡事故 | 8 | 3 | 8 |
| 死亡事故率 | 1.4 | 0.9 | 1.3 |

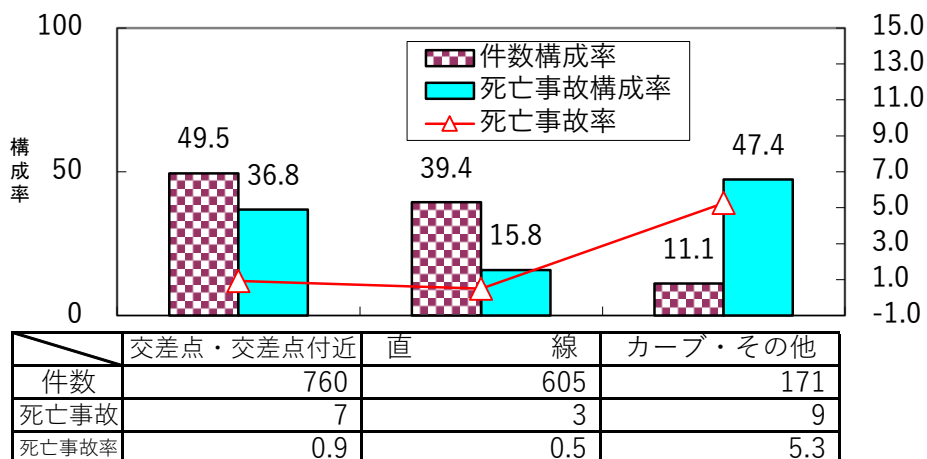
※ 高速・自専道・空港道路は国道に含む

◎ 国道別



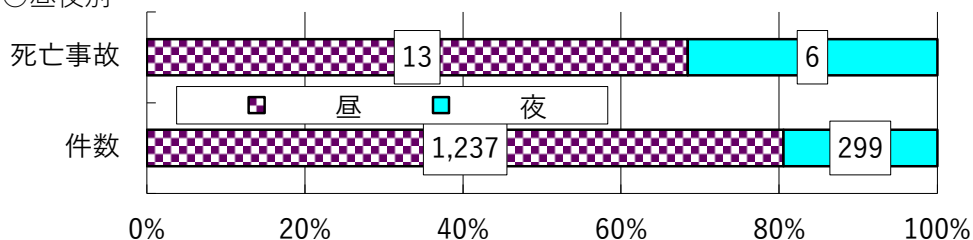
※ 高速・自専道・空港道路は国道に含む

5 道路形状別発生状況

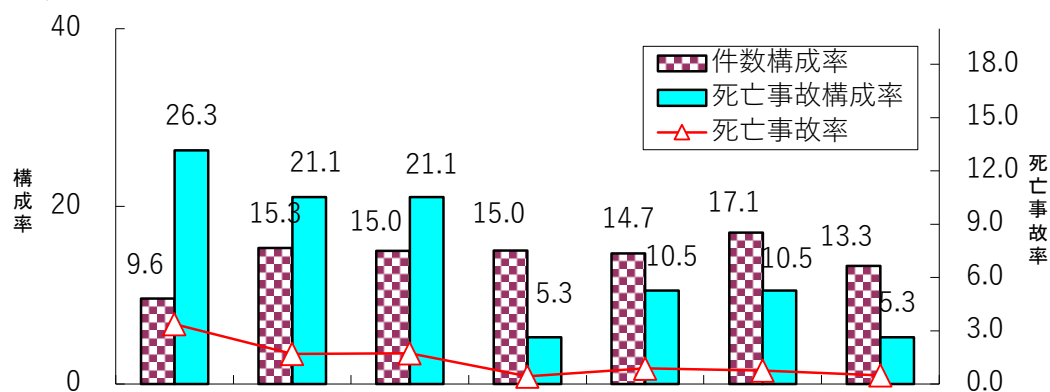


6 曜日別・昼夜別発生状況

○昼夜別



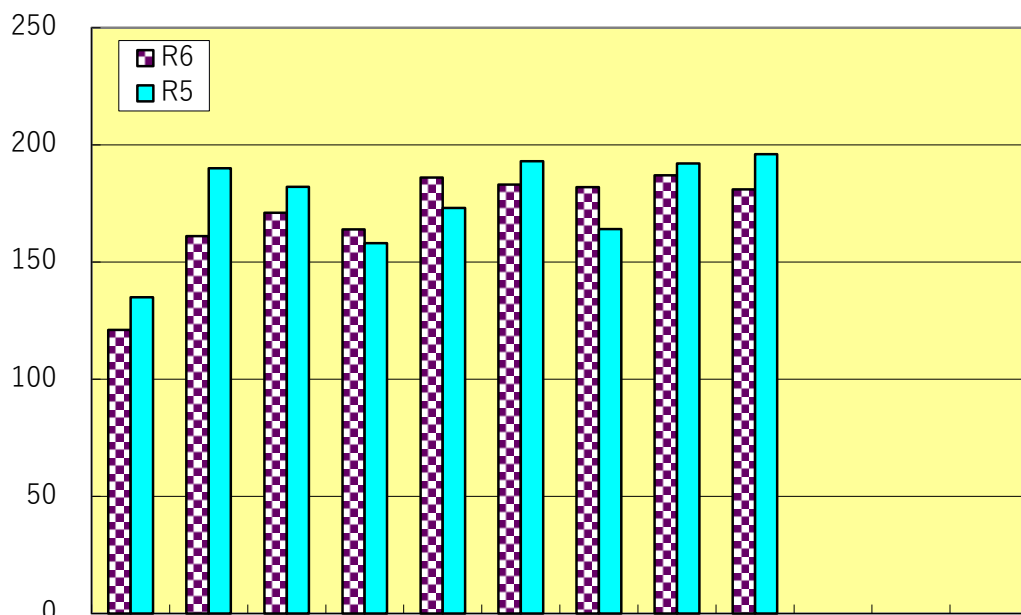
○曜日別



| | | 日 | 月 | 火 | 水 | 木 | 金 | 土 | 合計 |
|-------|---|-----|-----|-----|-----|-----|-----|-----|-------|
| 件数 | 昼 | 117 | 185 | 196 | 181 | 187 | 204 | 167 | 1,237 |
| | 夜 | 31 | 50 | 34 | 50 | 39 | 58 | 37 | 299 |
| 死亡事故 | 昼 | 4 | 3 | 2 | 1 | 2 | 1 | 0 | 13 |
| | 夜 | 1 | 1 | 2 | 0 | 0 | 1 | 1 | 6 |
| 死亡事故率 | 昼 | 3.4 | 1.6 | 1.0 | 0.6 | 1.1 | 0.5 | 0.0 | 1.1 |
| | 夜 | 3.2 | 2.0 | 5.9 | 0.0 | 0.0 | 1.7 | 2.7 | 2.0 |

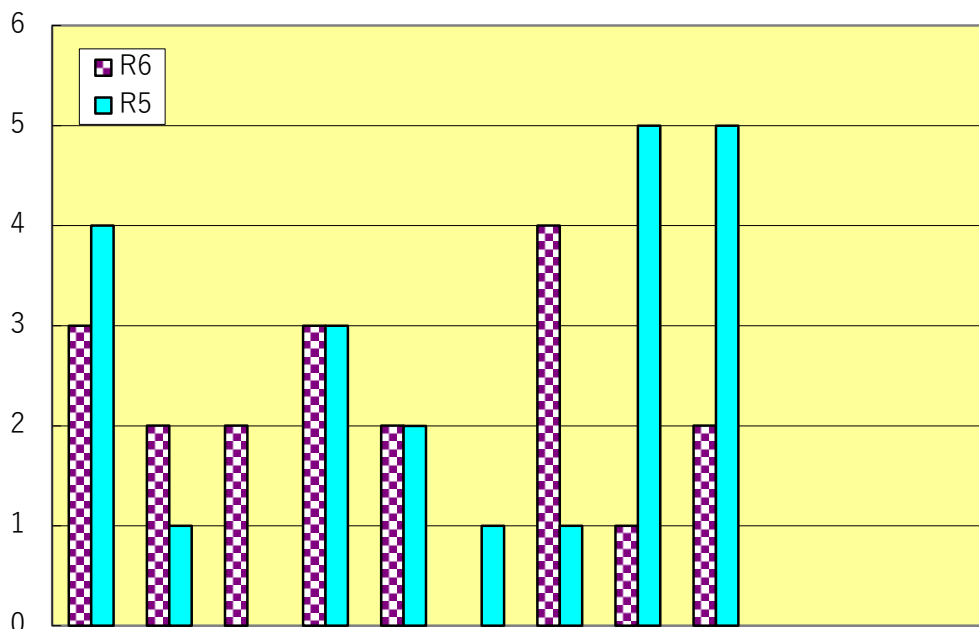
7 月別発生状況

○ 発生件数



| | 1月 | 2月 | 3月 | 4月 | 5月 | 6月 | 7月 | 8月 | 9月 | 10月 | 11月 | 12月 | 合 計 |
|-----|-------|-------|------|-----|-----|------|------|------|------|-----|-----|-----|-------|
| R6 | 121 | 161 | 171 | 164 | 186 | 183 | 182 | 187 | 181 | | | | 1,536 |
| R5 | 135 | 190 | 182 | 158 | 173 | 193 | 164 | 192 | 196 | | | | 1,583 |
| 増減数 | -14 | -29 | -11 | 6 | 13 | -10 | 18 | -5 | -15 | | | | -47 |
| 増減率 | -10.4 | -15.3 | -6.0 | 3.8 | 7.5 | -5.2 | 11.0 | -2.6 | -7.7 | | | | -3.0 |

○ 死者数



| | 1月 | 2月 | 3月 | 4月 | 5月 | 6月 | 7月 | 8月 | 9月 | 10月 | 11月 | 12月 | 合 計 |
|-----|-------|-------|---------|-----|-----|--------|-------|-------|-------|-----|-----|-----|-------|
| R6 | 3 | 2 | 2 | 3 | 2 | 0 | 4 | 1 | 2 | | | | 19 |
| R5 | 4 | 1 | 0 | 3 | 2 | 1 | 1 | 5 | 5 | | | | 22 |
| 増減数 | -1 | 1 | 2 | 0 | 0 | -1 | 3 | -4 | -3 | | | | -3 |
| 増減率 | -25.0 | 100.0 | #DIV/0! | 0.0 | 0.0 | -100.0 | 300.0 | -80.0 | -60.0 | | | | -13.6 |

警察署別事故発生状況

令和6年9月末

| 区分 警察署別 | 件 数 | | | | 死 者 | | | | 重 傷 | | | | 軽 傷 | | | | 傷 者 計 | | | |
|------------|------|------|-----|-------|-----|----|-----|--------|-----|-----|-----|-------|------|------|-----|-------|-------|------|-----|-------|
| | 6年 | 5年 | 増減数 | 増減率 | 6年 | 5年 | 増減数 | 増減率 | 6年 | 5年 | 増減数 | 増減率 | 6年 | 5年 | 増減数 | 増減率 | 6年 | 5年 | 増減数 | 増減率 |
| 大分中央 | 527 | 531 | -4 | -0.8 | | 1 | -1 | -100.0 | 36 | 41 | -5 | -12.2 | 625 | 617 | 8 | 1.3 | 661 | 658 | 3 | 0.5 |
| 大分東 | 206 | 181 | 25 | 13.8 | 1 | | 1 | 100.0 | 18 | 20 | -2 | -10.0 | 236 | 206 | 30 | 14.6 | 254 | 226 | 28 | 12.4 |
| 大分南 | 155 | 199 | -44 | -22.1 | 1 | 2 | -1 | -50.0 | 17 | 26 | -9 | -34.6 | 183 | 208 | -25 | -12.0 | 200 | 234 | -34 | -14.5 |
| 別府 | 149 | 139 | 10 | 7.2 | 1 | 2 | -1 | -50.0 | 17 | 18 | -1 | -5.6 | 164 | 156 | 8 | 5.1 | 181 | 174 | 7 | 4.0 |
| 杵築日出 | 57 | 56 | 1 | 1.8 | | | | | 7 | 9 | -2 | -22.2 | 83 | 70 | 13 | 18.6 | 90 | 79 | 11 | 13.9 |
| 国東 | 16 | 13 | 3 | 23.1 | 1 | 1 | | | 1 | 3 | -2 | -66.7 | 16 | 9 | 7 | 77.8 | 17 | 12 | 5 | 41.7 |
| 豊後高田 | 22 | 35 | -13 | -37.1 | | 2 | -2 | -100.0 | 4 | 2 | 2 | 100.0 | 19 | 39 | -20 | -51.3 | 23 | 41 | -18 | -43.9 |
| 宇佐 | 70 | 78 | -8 | -10.3 | 3 | 4 | -1 | -25.0 | 5 | 7 | -2 | -28.6 | 79 | 93 | -14 | -15.1 | 84 | 100 | -16 | -16.0 |
| 中津 | 92 | 114 | -22 | -19.3 | | 1 | -1 | -100.0 | 5 | 17 | -12 | -70.6 | 114 | 139 | -25 | -18.0 | 119 | 156 | -37 | -23.7 |
| 玖珠 | 18 | 36 | -18 | -50.0 | 1 | 3 | -2 | -66.7 | 2 | 7 | -5 | -71.4 | 20 | 40 | -20 | -50.0 | 22 | 47 | -25 | -53.2 |
| 日田 | 68 | 56 | 12 | 21.4 | 4 | 1 | 3 | 300.0 | 12 | 8 | 4 | 50.0 | 71 | 59 | 12 | 20.3 | 83 | 67 | 16 | 23.9 |
| 竹田 | 11 | 17 | -6 | -35.3 | 2 | | 2 | 200.0 | 2 | 5 | -3 | -60.0 | 9 | 21 | -12 | -57.1 | 11 | 26 | -15 | -57.7 |
| 豊後大野 | 19 | 21 | -2 | -9.5 | 2 | 1 | 1 | 100.0 | 3 | 3 | | | 17 | 18 | -1 | -5.6 | 20 | 21 | -1 | -4.8 |
| 佐伯 | 57 | 42 | 15 | 35.7 | 2 | 2 | | | 12 | 10 | 2 | 20.0 | 57 | 36 | 21 | 58.3 | 69 | 46 | 23 | 50.0 |
| 臼杵津久見 | 52 | 54 | -2 | -3.7 | 1 | 1 | | | 6 | 9 | -3 | -33.3 | 49 | 60 | -11 | -18.3 | 55 | 69 | -14 | -20.3 |
| 高速隊 | 17 | 11 | 6 | 54.5 | | 1 | -1 | -100.0 | 1 | | 1 | 100.0 | 23 | 18 | 5 | 27.8 | 24 | 18 | 6 | 33.3 |
| | | | | | | | | | | | | | | | | | | | | |
| | | | | | | | | | | | | | | | | | | | | |
| 合 計 | 1536 | 1583 | -47 | -3.0 | 19 | 22 | -3 | -13.6 | 148 | 185 | -37 | -20.0 | 1765 | 1789 | -24 | -1.3 | 1913 | 1974 | -61 | -3.1 |

警 察 署 別 事 故 発 生 状 況

令和6年 9月 中

| 区分 警察署別 | 件 数 | | | | 死 者 | | | | 重 傷 | | | | 軽 傷 | | | | 傷 者 計 | | | |
|------------|-----|-----|-----|-------|-----|----|-----|--------|-----|----|-----|--------|-----|-----|-----|-------|-------|-----|-----|-------|
| | 6年 | 5年 | 増減数 | 増減率 | 6年 | 5年 | 増減数 | 増減率 | 6年 | 5年 | 増減数 | 増減率 | 6年 | 5年 | 増減数 | 増減率 | 6年 | 5年 | 増減数 | 増減率 |
| 大 分 中 央 | 62 | 63 | -1 | -1.6 | | | | | 3 | 2 | 1 | 50.0 | 70 | 76 | -6 | -7.9 | 73 | 78 | -5 | -6.4 |
| 大 分 東 | 26 | 14 | 12 | 85.7 | | | | | 2 | 1 | 1 | 100.0 | 28 | 15 | 13 | 86.7 | 30 | 16 | 14 | 87.5 |
| 大 分 南 | 16 | 25 | -9 | -36.0 | | | | | 1 | 3 | -2 | -66.7 | 19 | 27 | -8 | -29.6 | 20 | 30 | -10 | -33.3 |
| 別 府 | 17 | 20 | -3 | -15.0 | | 1 | -1 | -100.0 | 1 | 3 | -2 | -66.7 | 18 | 23 | -5 | -21.7 | 19 | 26 | -7 | -26.9 |
| 杵 築 日 出 | 6 | 8 | -2 | -25.0 | | | | | 3 | | 3 | 300.0 | 25 | 9 | 16 | 177.8 | 28 | 9 | 19 | 211.1 |
| 国 東 | 2 | 1 | 1 | 100.0 | | | | | | 1 | -1 | -100.0 | 2 | | 2 | 200.0 | 2 | 1 | 1 | 100.0 |
| 豊 後 高 田 | 2 | 3 | -1 | -33.3 | | | | | | | | | 2 | 3 | -1 | -33.3 | 2 | 3 | -1 | -33.3 |
| 宇 佐 | 10 | 8 | 2 | 25.0 | | 1 | -1 | -100.0 | 1 | 1 | | | 10 | 10 | | | 11 | 11 | | |
| 中 津 | 7 | 16 | -9 | -56.3 | | | | | | 2 | -2 | -100.0 | 12 | 20 | -8 | -40.0 | 12 | 22 | -10 | -45.5 |
| 玖 珠 | 3 | 4 | -1 | -25.0 | 1 | 1 | | | | 1 | -1 | -100.0 | 2 | 5 | -3 | -60.0 | 2 | 6 | -4 | -66.7 |
| 日 田 | 10 | 8 | 2 | 25.0 | 1 | 1 | | | 3 | | 3 | 300.0 | 8 | 7 | 1 | 14.3 | 11 | 7 | 4 | 57.1 |
| 竹 田 | 3 | 6 | -3 | -50.0 | | | | | 1 | 1 | | | 2 | 9 | -7 | -77.8 | 3 | 10 | -7 | -70.0 |
| 豊 後 大 野 | 3 | 3 | | | | | | | 1 | | 1 | 100.0 | 2 | 4 | -2 | -50.0 | 3 | 4 | -1 | -25.0 |
| 佐 伯 | 5 | 9 | -4 | -44.4 | | 1 | -1 | -100.0 | | 2 | -2 | -100.0 | 5 | 6 | -1 | -16.7 | 5 | 8 | -3 | -37.5 |
| 臼 杵 津 久 見 | 6 | 6 | | | | | | | | 1 | -1 | -100.0 | 6 | 5 | 1 | 20.0 | 6 | 6 | | |
| 高 速 隊 | 3 | 2 | 1 | 50.0 | | | | | | | | | 5 | 2 | 3 | 150.0 | 5 | 2 | 3 | 150.0 |
| 合 計 | 181 | 196 | -15 | -7.7 | 2 | 5 | -3 | -60.0 | 16 | 18 | -2 | -11.1 | 216 | 221 | -5 | -2.3 | 232 | 239 | -7 | -2.9 |

警察署別・主要事故の構成比表

令和6年 9月 末

| 署別 | 区分 年別 | 全事故 件数 | 高齢者事故 | | 若年者事故 | | 2輪車事故 | | (内)原付事故 | | 女性ドライバー | | 安管事業所事故 | | 歩行者事故 | | 自転車事故 | | こどもの事故 | | 高校生事故 | | 飲酒事故 | |
|-------|----------|-----------|-------|------|-------|------|-------|------|---------|------|---------|------|---------|------|-------|------|-------|------|--------|------|-------|-----|------|-----|
| | | | 件数 | 構成比 | 件数 | 構成比 | 件数 | 構成比 | 件数 | 構成比 | 件数 | 構成比 | 件数 | 構成比 | 件数 | 構成比 | 件数 | 構成比 | 件数 | 構成比 | 件数 | 構成比 | 件数 | 構成比 |
| 大分中央 | 6 | 527 | 177 | 33.6 | 161 | 30.6 | 57 | 10.8 | 22 | 4.2 | 195 | 37.0 | 87 | 16.5 | 63 | 12.0 | 99 | 18.8 | 28 | 5.3 | 34 | 6.5 | 2 | 0.4 |
| | 5 | 531 | 167 | 31.5 | 163 | 30.7 | 51 | 9.6 | 24 | 4.5 | 177 | 33.3 | 87 | 16.4 | 55 | 10.4 | 96 | 18.1 | 29 | 5.5 | 26 | 4.9 | 5 | 0.9 |
| 大分東 | 6 | 206 | 58 | 28.2 | 74 | 35.9 | 23 | 11.2 | 10 | 4.9 | 82 | 39.8 | 23 | 11.2 | 18 | 8.7 | 36 | 17.5 | 11 | 5.3 | 19 | 9.2 | 3 | 1.5 |
| | 5 | 181 | 54 | 29.8 | 54 | 29.8 | 25 | 13.8 | 12 | 6.6 | 54 | 29.8 | 13 | 7.2 | 20 | 11.0 | 26 | 14.4 | 20 | 11.0 | 9 | 5.0 | | 0.0 |
| 大分南 | 6 | 155 | 66 | 42.6 | 41 | 26.5 | 11 | 7.1 | 6 | 3.9 | 48 | 31.0 | 6 | 3.9 | 15 | 9.7 | 18 | 11.6 | 10 | 6.5 | 11 | 7.1 | 3 | 1.9 |
| | 5 | 199 | 84 | 42.2 | 56 | 28.1 | 20 | 10.1 | 5 | 2.5 | 67 | 33.7 | 13 | 6.5 | 19 | 9.5 | 21 | 10.6 | 9 | 4.5 | 11 | 5.5 | 2 | 1.0 |
| 別府 | 6 | 149 | 59 | 39.6 | 40 | 26.8 | 17 | 11.4 | 8 | 5.4 | 54 | 36.2 | 10 | 6.7 | 28 | 18.8 | 12 | 8.1 | 1 | 0.7 | 3 | 2.0 | | 0.0 |
| | 5 | 139 | 67 | 48.2 | 33 | 23.7 | 19 | 13.7 | 9 | 6.5 | 47 | 33.8 | 12 | 8.6 | 29 | 20.9 | 13 | 9.4 | 10 | 7.2 | 7 | 5.0 | | 0.0 |
| 杵築日出 | 6 | 57 | 25 | 43.9 | 21 | 36.8 | | 0.0 | | 0.0 | 14 | 24.6 | 13 | 22.8 | 6 | 10.5 | 4 | 7.0 | 5 | 8.8 | 3 | 5.3 | | 0.0 |
| | 5 | 56 | 28 | 50.0 | 9 | 16.1 | 3 | 5.4 | 3 | 5.4 | 22 | 39.3 | 3 | 5.4 | 6 | 10.7 | 3 | 5.4 | 5 | 8.9 | 3 | 5.4 | 1 | 1.8 |
| 国東 | 6 | 16 | 10 | 62.5 | 2 | 12.5 | 1 | 6.3 | 1 | 6.3 | 9 | 56.3 | | 0.0 | 1 | 6.3 | 3 | 18.8 | 3 | 18.8 | | 0.0 | | 0.0 |
| | 5 | 13 | 8 | 61.5 | 7 | 53.8 | | 0.0 | | 0.0 | 5 | 38.5 | 1 | 7.7 | 5 | 38.5 | 2 | 15.4 | | 0.0 | | 0.0 | | 0.0 |
| 豊後高田 | 6 | 22 | 16 | 72.7 | 4 | 18.2 | 1 | 4.5 | | 0.0 | 7 | 31.8 | 5 | 22.7 | 2 | 9.1 | 1 | 4.5 | 1 | 4.5 | 1 | 4.5 | | 0.0 |
| | 5 | 35 | 17 | 48.6 | 9 | 25.7 | 4 | 11.4 | 3 | 8.6 | 8 | 22.9 | 7 | 20.0 | 1 | 2.9 | 3 | 8.6 | 2 | 5.7 | | 0.0 | | 0.0 |
| 宇佐 | 6 | 70 | 32 | 45.7 | 18 | 25.7 | 6 | 8.6 | 2 | 2.9 | 27 | 38.6 | 9 | 12.9 | 8 | 11.4 | 9 | 12.9 | 7 | 10.0 | 3 | 4.3 | | 0.0 |
| | 5 | 78 | 43 | 55.1 | 13 | 16.7 | 1 | 1.3 | | 0.0 | 33 | 42.3 | 5 | 6.4 | 7 | 9.0 | 5 | 6.4 | 1 | 1.3 | 2 | 2.6 | 2 | 2.6 |
| 中津 | 6 | 92 | 38 | 41.3 | 26 | 28.3 | 4 | 4.3 | 2 | 2.2 | 38 | 41.3 | 6 | 6.5 | 10 | 10.9 | 12 | 13.0 | 12 | 13.0 | 4 | 4.3 | 1 | 1.1 |
| | 5 | 114 | 46 | 40.4 | 24 | 21.1 | 3 | 2.6 | 2 | 1.8 | 35 | 30.7 | 4 | 3.5 | 12 | 10.5 | 19 | 16.7 | 15 | 13.2 | 3 | 2.6 | 2 | 1.8 |
| 玖珠 | 6 | 18 | 8 | 44.4 | 4 | 22.2 | 5 | 27.8 | | 0.0 | 4 | 22.2 | 3 | 16.7 | 2 | 11.1 | | 0.0 | | 0.0 | 1 | 5.6 | | 0.0 |
| | 5 | 36 | 24 | 66.7 | 3 | 8.3 | 4 | 11.1 | | 0.0 | 6 | 16.7 | 2 | 5.6 | 6 | 16.7 | 1 | 2.8 | 2 | 5.6 | 1 | 2.8 | | 0.0 |
| 日田 | 6 | 68 | 27 | 39.7 | 11 | 16.2 | 12 | 17.6 | 1 | 1.5 | 20 | 29.4 | 2 | 2.9 | 8 | 11.8 | 6 | 8.8 | 7 | 10.3 | 1 | 1.5 | 3 | 4.4 |
| | 5 | 56 | 23 | 41.1 | 8 | 14.3 | 9 | 16.1 | 4 | 7.1 | 15 | 26.8 | 4 | 7.1 | 10 | 17.9 | 8 | 14.3 | 5 | 8.9 | 1 | 1.8 | | 0.0 |
| 竹田 | 6 | 11 | 5 | 45.5 | 3 | 27.3 | 2 | 18.2 | 1 | 9.1 | 3 | 27.3 | 1 | 9.1 | 3 | 27.3 | | 0.0 | | 0.0 | 1 | 9.1 | | 0.0 |
| | 5 | 17 | 10 | 58.8 | 2 | 11.8 | 4 | 23.5 | 2 | 11.8 | 6 | 35.3 | 2 | 11.8 | 3 | 17.6 | | 0.0 | | 0.0 | | 0.0 | | 0.0 |
| 豊後大野 | 6 | 19 | 13 | 68.4 | | 0.0 | 2 | 10.5 | | 0.0 | 7 | 36.8 | 2 | 10.5 | 4 | 21.1 | 1 | 5.3 | 2 | 10.5 | | 0.0 | | 0.0 |
| | 5 | 21 | 16 | 76.2 | 2 | 9.5 | | 0.0 | | 0.0 | 6 | 28.6 | 1 | 4.8 | 5 | 23.8 | 2 | 9.5 | | 0.0 | | 0.0 | | 0.0 |
| 佐伯 | 6 | 57 | 32 | 56.1 | 10 | 17.5 | 4 | 7.0 | 1 | 1.8 | 28 | 49.1 | 4 | 7.0 | 8 | 14.0 | 12 | 21.1 | 3 | 5.3 | 1 | 1.8 | | 0.0 |
| | 5 | 42 | 23 | 54.8 | 12 | 28.6 | 3 | 7.1 | 3 | 7.1 | 16 | 38.1 | 2 | 4.8 | 7 | 16.7 | 8 | 19.0 | | 0.0 | 4 | 9.5 | 1 | 2.4 |
| 臼杵津久見 | 6 | 52 | 28 | 53.8 | 13 | 25.0 | 3 | 5.8 | 2 | 3.8 | 21 | 40.4 | 5 | 9.6 | 13 | 25.0 | 9 | 17.3 | 1 | 1.9 | 3 | 5.8 | | 0.0 |
| | 5 | 54 | 29 | 53.7 | 6 | 11.1 | 5 | 9.3 | 2 | 3.7 | 21 | 38.9 | 5 | 9.3 | 8 | 14.8 | 6 | 11.1 | 6 | 11.1 | 1 | 1.9 | 1 | 1.9 |
| 高速隊 | 6 | 17 | 7 | 41.2 | 3 | 17.6 | | 0.0 | | 0.0 | 2 | 11.8 | 2 | 11.8 | | 0.0 | | 0.0 | 1 | 5.9 | | 0.0 | | 0.0 |
| | 5 | 11 | 2 | 18.2 | 4 | 36.4 | | 0.0 | | 0.0 | 2 | 18.2 | 2 | 18.2 | | 0.0 | | 0.0 | 1 | 9.1 | 1 | 9.1 | | 0.0 |
| 合計 | 6 | 1536 | 601 | 39.1 | 431 | 28.1 | 148 | 9.6 | 56 | 3.6 | 559 | 36.4 | 178 | 11.6 | 189 | 12.3 | 222 | 14.5 | 92 | 6.0 | 85 | 5.5 | 12 | 0.8 |
| | 5 | 1583 | 641 | 40.5 | 405 | 25.6 | 151 | 9.5 | 69 | 4.4 | 520 | 32.8 | 163 | 10.3 | 193 | 12.2 | 213 | 13.5 | 105 | 6.6 | 69 | 4.4 | 14 | 0.9 |

注) 女性ドライバー、安管事業所は第1当。その他は関連件数。

警察署・道路形状・事故類型・時間別事故発生状況

令和 6年 9月 末

| 警察署 | 件数 | 死者 | 傷者 | 道路形状 | | | | | 事故類型 | | | | | | | | | | | | | 時間 | | | | | | | | | | |
|-------|------|----|------|------|------|-------|-----|--------|------|-----|-----|------|-----|-----|-----|-----|-----|-----|------|----------------|----------|----|--------------|---------------|---------------|---------------|---------------|--------------|-------------|----------|-----|----|
| | | | | 内重傷 | 交差点内 | 交差点付近 | 直線 | カーブその他 | 人対車 | | | 車対車 | | | | | | 車単独 | | | | 列車 | 7 ~ 10 | 10 ~ 13 | 13 ~ 16 | 16 ~ 19 | 19 ~ 22 | 22 ~ 1 | 1 ~ 7 | | | |
| | | | | | | | | | 横断中 | その他 | 小計 | 正面衝突 | 追突 | 出会頭 | 追越等 | 左折時 | 右折時 | その他 | 小計 | 工追 作突 物等 | 駐車 車両 | | | | | | | | | 転落 転倒 | その他 | 小計 |
| 大分中央 | 527 | | 661 | 36 | 190 | 71 | 226 | 40 | 41 | 21 | 62 | 5 | 221 | 123 | 4 | 21 | 45 | 42 | 461 | | | 3 | 1 | 4 | | 135 | 69 | 99 | 110 | 71 | 13 | 30 |
| 大分東 | 206 | 1 | 254 | 18 | 74 | 17 | 94 | 21 | 10 | 8 | 18 | 7 | 87 | 48 | 3 | 6 | 15 | 20 | 186 | 1 | | 1 | | | | 42 | 34 | 34 | 58 | 16 | 7 | 15 |
| 大分南 | 155 | 1 | 200 | 17 | 42 | 27 | 72 | 14 | 10 | 5 | 15 | 6 | 72 | 27 | 2 | 4 | 10 | 19 | 140 | | | | | | | 34 | 27 | 26 | 40 | 12 | 2 | 14 |
| 別府 | 149 | 1 | 181 | 17 | 68 | 30 | 40 | 11 | 16 | 11 | 27 | 1 | 46 | 37 | 2 | 3 | 15 | 16 | 120 | | | 1 | 1 | 2 | | 27 | 27 | 25 | 33 | 20 | 9 | 8 |
| 杵築日出 | 57 | | 90 | 7 | 13 | 10 | 24 | 10 | 3 | 3 | 6 | 3 | 26 | 7 | 1 | 1 | 4 | 9 | 51 | | | | | | | 14 | 10 | 7 | 13 | 10 | 1 | 2 |
| 国東 | 16 | 1 | 17 | 1 | 8 | 1 | 7 | | | 1 | 1 | | 4 | 8 | | | | 3 | 15 | | | | | | | 5 | 6 | 4 | | 1 | | |
| 豊後高田 | 22 | | 23 | 4 | 8 | 6 | 7 | 1 | 1 | 1 | 2 | 2 | 9 | 6 | | | 1 | 1 | 19 | 1 | | | | | | 9 | 5 | 5 | 2 | | | 1 |
| 宇佐 | 70 | 3 | 84 | 5 | 22 | 12 | 29 | 7 | 1 | 7 | 8 | 5 | 29 | 10 | | 2 | 9 | 5 | 60 | 2 | | | | | | 16 | 12 | 16 | 20 | 2 | | 4 |
| 中津 | 92 | | 119 | 5 | 32 | 15 | 35 | 10 | 8 | 2 | 10 | 6 | 37 | 22 | | 2 | 5 | 10 | 82 | | | | | | | 26 | 18 | 12 | 26 | 6 | 2 | 2 |
| 玖珠 | 18 | 1 | 22 | 2 | 3 | 2 | 7 | 6 | | 2 | 2 | 1 | 6 | 2 | | | 3 | 3 | 15 | | | | 1 | 1 | | 6 | 4 | 3 | 2 | 2 | | 1 |
| 日田 | 68 | 4 | 83 | 12 | 21 | 14 | 15 | 18 | 4 | 3 | 7 | 10 | 21 | 15 | | 1 | 3 | 7 | 57 | 4 | | | | | | 14 | 21 | 14 | 9 | 5 | 2 | 3 |
| 竹田 | 11 | 2 | 11 | 2 | 5 | 1 | 1 | 4 | 2 | 1 | 3 | 2 | 4 | | | 1 | | 7 | 1 | | | | | | | 3 | 1 | 2 | 2 | | 1 | 2 |
| 豊後大野 | 19 | 2 | 20 | 3 | 8 | 1 | 6 | 4 | 3 | 1 | 4 | 1 | 4 | 3 | 1 | | 4 | 1 | 14 | | | 1 | | | | 4 | 4 | 4 | | 2 | 1 | 4 |
| 佐伯 | 57 | 2 | 69 | 12 | 21 | 12 | 13 | 11 | 2 | 4 | 6 | 6 | 14 | 15 | | 3 | 4 | 5 | 47 | 2 | 1 | 1 | | | | 10 | 22 | 10 | 8 | 3 | 1 | 3 |
| 臼杵津久見 | 52 | 1 | 55 | 6 | 18 | 7 | 18 | 9 | 7 | 6 | 13 | 1 | 19 | 8 | 1 | | 3 | 7 | 39 | | | | | | | 17 | 15 | 6 | 9 | 1 | 1 | 3 |
| 高速隊 | 17 | | 24 | 1 | | 1 | 11 | 5 | | | | 1 | 9 | | | | | 2 | 14 | 3 | | | | | | 3 | 2 | 4 | 4 | 1 | 1 | 2 |
| 県計 | 1536 | 19 | 1913 | 148 | 533 | 227 | 605 | 171 | 108 | 76 | 184 | 57 | 608 | 331 | 16 | 43 | 122 | 150 | 1327 | 14 | 1 | 7 | 3 | 25 | 0 | 365 | 277 | 271 | 336 | 152 | 41 | 94 |

市町村別事故発生状況

令和6年 9月 末

| 警察署 | 区分 市町村 | 件数 | | | | 死者 | | | | 重傷 | | | | 軽傷 | | | | 傷者計 | | | |
|-------|-----------|------|------|-----|--------|----|----|-----|--------|-----|-----|-----|--------|------|------|-----|-------|------|------|-----|--------|
| | | 6年 | 5年 | 増減数 | 増減率 | 6年 | 5年 | 増減数 | 増減率 | 6年 | 5年 | 増減数 | 増減率 | 6年 | 5年 | 増減数 | 増減率 | 6年 | 5年 | 増減数 | 増減率 |
| 大分中央 | 大分市 | 527 | 531 | -4 | -0.8 | | 1 | -1 | -100.0 | 36 | 41 | -5 | -12.2 | 625 | 617 | 8 | 1.3 | 661 | 658 | 3 | 0.5 |
| 大分東 | 大分市 | 206 | 181 | 25 | 13.8 | 1 | | 1 | 100.0 | 18 | 20 | -2 | -10.0 | 236 | 206 | 30 | 14.6 | 254 | 226 | 28 | 12.4 |
| 大分南 | 大分市 | 127 | 159 | -32 | -20.1 | 1 | 2 | -1 | -50.0 | 17 | 17 | | | 145 | 169 | -24 | -14.2 | 162 | 186 | -24 | -12.9 |
| | 由布市 | 28 | 40 | -12 | -30.0 | | | | | | 9 | -9 | -100.0 | 38 | 39 | -1 | -2.6 | 38 | 48 | -10 | -20.8 |
| | 計 | 155 | 199 | -44 | -22.1 | 1 | 2 | -1 | -50.0 | 17 | 26 | -9 | -34.6 | 183 | 208 | -25 | -12.0 | 200 | 234 | -34 | -14.5 |
| 別府 | 別府市 | 149 | 139 | 10 | 7.2 | 1 | 2 | -1 | -50.0 | 17 | 18 | -1 | -5.6 | 164 | 156 | 8 | 5.1 | 181 | 174 | 7 | 4.0 |
| 杵築日出 | 日出町 | 32 | 34 | -2 | -5.9 | | | | | 4 | 5 | -1 | -20.0 | 39 | 47 | -8 | -17.0 | 43 | 52 | -9 | -17.3 |
| | 杵築市 | 25 | 22 | 3 | 13.6 | | | | | 3 | 4 | -1 | -25.0 | 44 | 23 | 21 | 91.3 | 47 | 27 | 20 | 74.1 |
| | 計 | 57 | 56 | 1 | 1.8 | | | | | 7 | 9 | -2 | -22.2 | 83 | 70 | 13 | 18.6 | 90 | 79 | 11 | 13.9 |
| 国東 | 国東市 | 16 | 12 | 4 | 33.3 | 1 | 1 | | | 1 | 2 | -1 | -50.0 | 16 | 9 | 7 | 77.8 | 17 | 11 | 6 | 54.5 |
| | 姫島村 | | 1 | -1 | -100.0 | | | | | | 1 | -1 | -100.0 | | | | | | 1 | -1 | -100.0 |
| | 計 | 16 | 13 | 3 | 23.1 | 1 | 1 | | | 1 | 3 | -2 | -66.7 | 16 | 9 | 7 | 77.8 | 17 | 12 | 5 | 41.7 |
| 豊後高田 | 豊後高田市 | 22 | 35 | -13 | -37.1 | | 2 | -2 | -100.0 | 4 | 2 | 2 | 100.0 | 19 | 39 | -20 | -51.3 | 23 | 41 | -18 | -43.9 |
| 宇佐 | 宇佐市 | 70 | 78 | -8 | -10.3 | 3 | 4 | -1 | -25.0 | 5 | 7 | -2 | -28.6 | 79 | 93 | -14 | -15.1 | 84 | 100 | -16 | -16.0 |
| 中津 | 中津市 | 92 | 114 | -22 | -19.3 | | 1 | -1 | -100.0 | 5 | 17 | -12 | -70.6 | 114 | 139 | -25 | -18.0 | 119 | 156 | -37 | -23.7 |
| 玖珠 | 九重町 | 6 | 19 | -13 | -68.4 | | 3 | -3 | -100.0 | | 6 | -6 | -100.0 | 7 | 18 | -11 | -61.1 | 7 | 24 | -17 | -70.8 |
| | 玖珠町 | 12 | 17 | -5 | -29.4 | 1 | | 1 | 100.0 | 2 | 1 | 1 | 100.0 | 13 | 22 | -9 | -40.9 | 15 | 23 | -8 | -34.8 |
| | 計 | 18 | 36 | -18 | -50.0 | 1 | 3 | -2 | -66.7 | 2 | 7 | -5 | -71.4 | 20 | 40 | -20 | -50.0 | 22 | 47 | -25 | -53.2 |
| 日田 | 日田市 | 68 | 56 | 12 | 21.4 | 4 | 1 | 3 | 300.0 | 12 | 8 | 4 | 50.0 | 71 | 59 | 12 | 20.3 | 83 | 67 | 16 | 23.9 |
| 竹田 | 竹田市 | 11 | 17 | -6 | -35.3 | 2 | | 2 | 200.0 | 2 | 5 | -3 | -60.0 | 9 | 21 | -12 | -57.1 | 11 | 26 | -15 | -57.7 |
| 豊後大野 | 豊後大野市 | 19 | 21 | -2 | -9.5 | 2 | 1 | 1 | 100.0 | 3 | 3 | | | 17 | 18 | -1 | -5.6 | 20 | 21 | -1 | -4.8 |
| 佐伯 | 佐伯市 | 57 | 42 | 15 | 35.7 | 2 | 2 | | | 12 | 10 | 2 | 20.0 | 57 | 36 | 21 | 58.3 | 69 | 46 | 23 | 50.0 |
| 臼杵津久見 | 津久見市 | 16 | 10 | 6 | 60.0 | | 1 | -1 | -100.0 | 2 | 1 | 1 | 100.0 | 15 | 11 | 4 | 36.4 | 17 | 12 | 5 | 41.7 |
| | 臼杵市 | 36 | 44 | -8 | -18.2 | 1 | | 1 | 100.0 | 4 | 8 | -4 | -50.0 | 34 | 49 | -15 | -30.6 | 38 | 57 | -19 | -33.3 |
| | 計 | 52 | 54 | -2 | -3.7 | 1 | 1 | | | 6 | 9 | -3 | -33.3 | 49 | 60 | -11 | -18.3 | 55 | 69 | -14 | -20.3 |
| 小計 | 計 | 1519 | 1572 | -53 | -3.4 | 19 | 21 | -2 | -9.5 | 147 | 185 | -38 | -20.5 | 1742 | 1771 | -29 | -1.6 | 1889 | 1956 | -67 | -3.4 |
| 高速隊 | | 17 | 11 | 6 | 54.5 | | 1 | -1 | -100.0 | 1 | | 1 | 100.0 | 23 | 18 | 5 | 27.8 | 24 | 18 | 6 | 33.3 |
| 合計 | 計 | 1536 | 1583 | -47 | -3.0 | 19 | 22 | -3 | -13.6 | 148 | 185 | -37 | -20.0 | 1765 | 1789 | -24 | -1.3 | 1913 | 1974 | -61 | -3.1 |

市町村別安全運転管理者選任事業所の事故発生状況

| 【第一当事者】 | | 令和6年 9月 末 | | | | | | | | | | | | | | | | | | | |
|---------|-------|-----------|-----|-----|--------|-----|----|-----|-------|-----|----|-----|--------|-----|-----|-----|--------|-------|-----|-----|--------|
| | | 件 数 | | | | 死 者 | | | | 重 傷 | | | | 軽 傷 | | | | 傷 者 計 | | | |
| 警察署 | 区分 | 6年 | 5年 | 増減数 | 増減率 | 6年 | 5年 | 増減数 | 増減率 | 6年 | 5年 | 増減数 | 増減率 | 6年 | 5年 | 増減数 | 増減率 | 6年 | 5年 | 増減数 | 増減率 |
| 大分中央 | 大分市 | 87 | 87 | | | | | | | 7 | 10 | -3 | -30.0 | 107 | 87 | 20 | 23.0 | 114 | 97 | 17 | 17.5 |
| 大分東 | 大分市 | 23 | 13 | 10 | 76.9 | 1 | | 1 | 100.0 | 3 | 3 | | | 21 | 12 | 9 | 75.0 | 24 | 15 | 9 | 60.0 |
| 大分南 | 大分市 | 5 | 9 | -4 | -44.4 | | | | | 3 | | 3 | 300.0 | 3 | 10 | -7 | -70.0 | 6 | 10 | -4 | -40.0 |
| | 由布市 | 1 | 4 | -3 | -75.0 | | | | | | | | | 1 | 4 | -3 | -75.0 | 1 | 4 | -3 | -75.0 |
| | 計 | 6 | 13 | -7 | -53.8 | | | | | 3 | | 3 | 300.0 | 4 | 14 | -10 | -71.4 | 7 | 14 | -7 | -50.0 |
| 別府 | 別府市 | 10 | 12 | -2 | -16.7 | | | | | 1 | | 1 | 100.0 | 10 | 12 | -2 | -16.7 | 11 | 12 | -1 | -8.3 |
| 杵築日出 | 日出町 | 6 | 2 | 4 | 200.0 | | | | | 2 | | 2 | 200.0 | 7 | 2 | 5 | 250.0 | 9 | 2 | 7 | 350.0 |
| | 杵築市 | 7 | 1 | 6 | 600.0 | | | | | 1 | | 1 | 100.0 | 9 | 1 | 8 | 800.0 | 10 | 1 | 9 | 900.0 |
| | 計 | 13 | 3 | 10 | 333.3 | | | | | 3 | | 3 | 300.0 | 16 | 3 | 13 | 433.3 | 19 | 3 | 16 | 533.3 |
| 国東 | 国東市 | | 1 | -1 | -100.0 | | | | | | | | | | 1 | -1 | -100.0 | | 1 | -1 | -100.0 |
| | 姫島村 | | | | | | | | | | | | | | | | | | | | |
| | 計 | | 1 | -1 | -100.0 | | | | | | | | | | 1 | -1 | -100.0 | | 1 | -1 | -100.0 |
| 豊後高田 | 豊後高田市 | 5 | 7 | -2 | -28.6 | | | | | 2 | 1 | 1 | 100.0 | 3 | 7 | -4 | -57.1 | 5 | 8 | -3 | -37.5 |
| 宇佐 | 宇佐市 | 9 | 5 | 4 | 80.0 | | | | | 1 | | 1 | 100.0 | 8 | 5 | 3 | 60.0 | 9 | 5 | 4 | 80.0 |
| 中津 | 中津市 | 6 | 4 | 2 | 50.0 | | | | | 1 | | 1 | 100.0 | 10 | 5 | 5 | 100.0 | 11 | 5 | 6 | 120.0 |
| 玖珠 | 九重町 | 1 | 2 | -1 | -50.0 | | | | | | 2 | -2 | -100.0 | 1 | | 1 | 100.0 | 1 | 2 | -1 | -50.0 |
| | 玖珠町 | 2 | | 2 | 200.0 | | | | | | | | | 2 | | 2 | 200.0 | 2 | | 2 | 200.0 |
| | 計 | 3 | 2 | 1 | 50.0 | | | | | | 2 | -2 | -100.0 | 3 | | 3 | 300.0 | 3 | 2 | 1 | 50.0 |
| 日田 | 日田市 | 2 | 4 | -2 | -50.0 | | | | | | 2 | -2 | -100.0 | 2 | 2 | | | 2 | 4 | -2 | -50.0 |
| 竹田 | 竹田市 | 1 | 2 | -1 | -50.0 | | | | | | | | | 1 | 4 | -3 | -75.0 | 1 | 4 | -3 | -75.0 |
| 豊後大野 | 豊後大野市 | 2 | 1 | 1 | 100.0 | | | | | 1 | | 1 | 100.0 | 1 | 1 | | | 2 | 1 | 1 | 100.0 |
| 佐伯 | 佐伯市 | 4 | 2 | 2 | 100.0 | | | | | | 2 | -2 | -100.0 | 4 | | 4 | 400.0 | 4 | 2 | 2 | 100.0 |
| 臼杵津久見 | 津久見市 | 2 | 1 | 1 | 100.0 | | | | | | | | | 2 | 1 | 1 | 100.0 | 2 | 1 | 1 | 100.0 |
| | 臼杵市 | 3 | 4 | -1 | -25.0 | | | | | 1 | 2 | -1 | -50.0 | 2 | 2 | | | 3 | 4 | -1 | -25.0 |
| | 計 | 5 | 5 | | | | | | | 1 | 2 | -1 | -50.0 | 4 | 3 | 1 | 33.3 | 5 | 5 | | |
| 小 計 | | 176 | 161 | 15 | 9.3 | 1 | | 1 | 100.0 | 23 | 22 | 1 | 4.5 | 194 | 156 | 38 | 24.4 | 217 | 178 | 39 | 21.9 |
| 高速隊 | | 2 | 2 | | | | | | | | | | | 3 | 2 | 1 | 50.0 | 3 | 2 | 1 | 50.0 |
| 合 計 | | 178 | 163 | 15 | 9.2 | 1 | | 1 | 100.0 | 23 | 22 | 1 | 4.5 | 197 | 158 | 39 | 24.7 | 220 | 180 | 40 | 22.2 |

路線別警察署別時間別事故発生状況

令和6年 9月 末

| 路線 | 時 間 警察 | | | | | | | | | | | | | | | | | | | | | 合計 | | | | |
|------|--------------|-----|-----|-----|-----|-----|-----|-----|-----|-----|------|-------|-------|-------|-------|-------|-------|-------|-------|-------|-------|----|-------|-------|-------|-------|
| | | 0~1 | 1~2 | 2~3 | 3~4 | 4~5 | 5~6 | 6~7 | 7~8 | 8~9 | 9~10 | 10~11 | 11~12 | 12~13 | 13~14 | 14~15 | 15~16 | 16~17 | 17~18 | 18~19 | 19~20 | | 20~21 | 21~22 | 22~23 | 23~24 |
| 10号 | 中津 | | | | | | | 1 | | | 1 | | 1 | | | | | | | | | | | | | 3 |
| | 宇佐 | | | 1 | | | | | 1 | 2 | 1 | 1 | 2 | 1 | 1 | 1 | 2 | 1 | 4 | 1 | | 1 | 1 | | | 21 |
| | 杵築日出 | | | | | | | | 2 | | 3 | 3 | 1 | 2 | 1 | | 2 | 4 | | | | 1 | 1 | | | 21 |
| | 別府 | 1 | | | | | 1 | 1 | 1 | 4 | 1 | 3 | 4 | 1 | | 5 | 3 | 3 | 2 | 6 | 3 | 1 | 2 | 1 | 1 | 44 |
| | 大分中央 | 1 | | | | 1 | 1 | | 7 | 3 | 7 | 3 | 4 | 2 | 4 | 5 | 3 | 2 | 4 | 6 | 6 | 2 | 2 | 1 | | 64 |
| | 大分南 | 1 | | 1 | | 2 | 2 | 1 | 4 | 6 | | 2 | 4 | | 1 | 1 | 3 | 1 | | 3 | 3 | | | | | 35 |
| | 豊後大野 | | | | | | | | | | | | | | | | | | | | | | | | | |
| | 臼杵津久見 | | | | | | | | 1 | | | 1 | | 2 | | | | | | | | | | | | 4 |
| | 佐伯 | | | | | | | 1 | 1 | | | | 1 | 2 | | | | | | | | | | | | 5 |
| | 小計 | 3 | | 2 | | 3 | 4 | 5 | 16 | 18 | 13 | 10 | 18 | 9 | 7 | 12 | 13 | 11 | 10 | 16 | 13 | 5 | 5 | 3 | 1 | 197 |
| 57号 | 豊後大野 | | | | | | | | | | | | | | | | | | | | | | | | | |
| | 竹田 | | | | | 2 | | | | | | | | | 1 | | | | | | | | | | | 3 |
| | 小計 | | | | | 2 | | | | | | | | | 1 | | | | | | | | | | | 3 |
| 197号 | 大分中央 | | | | | | 1 | 7 | 3 | 2 | | 2 | 1 | 2 | 4 | 3 | 1 | 5 | 3 | 5 | 3 | 3 | | | | 45 |
| | 大分東 | | 1 | 1 | | | 1 | 3 | 1 | 2 | 1 | 3 | 1 | 1 | 2 | | 3 | 6 | 2 | 2 | 3 | 3 | 1 | | | 35 |
| | 小計 | | 1 | 1 | | | 2 | 10 | 4 | 4 | 1 | 5 | 2 | 3 | 6 | 3 | 4 | 11 | 5 | 5 | 6 | 6 | 1 | | | 80 |
| 210号 | 大分中央 | | | 1 | | | 2 | 1 | 3 | 1 | 3 | 5 | 2 | 1 | 2 | 3 | 1 | 1 | 2 | 3 | | 1 | 1 | | 2 | 35 |
| | 大分南 | | | | | 1 | 4 | 2 | | 2 | 2 | 2 | | | 1 | 3 | 2 | 3 | 3 | 2 | 3 | | | | | 30 |
| | 玖珠 | | | | | 1 | | 1 | 1 | | | 1 | | | | 1 | 1 | | 1 | | 1 | | | | | 8 |
| | 日田 | | | | 1 | | | | | 1 | | | 1 | 1 | | 2 | | | | | | 1 | | | | 7 |
| | 小計 | | | 1 | 1 | | 4 | 5 | 6 | 2 | 6 | 7 | 5 | 2 | 4 | 7 | 6 | 4 | 6 | 5 | 4 | 2 | 1 | | 2 | 80 |
| 211号 | 日田 | | | | | | | 1 | | | | 1 | | | | | | 1 | | | | | | | 3 | |
| 212号 | 中津 | | | | | | | 2 | 4 | | | 2 | 2 | | 1 | | | 1 | | | | | | | | 12 |
| | 日田 | | | | | | | 1 | | | 2 | 1 | | 2 | 1 | 1 | | 1 | | | | 1 | | | | 10 |
| | 小計 | | | | | | | 2 | 5 | | 2 | 3 | 2 | 2 | 2 | 1 | 1 | 1 | | | | 1 | | | | 22 |
| 213号 | 杵築日出 | | | | | | | | | 2 | | 1 | | 1 | 1 | 1 | | 1 | 1 | 1 | 1 | 1 | 1 | | | 11 |
| | 国東 | | | | | | | 2 | | | | | 3 | 1 | 2 | | | | | | 1 | | | | | 9 |
| | 豊後高田 | | | | | | | | | 2 | | | | 1 | 1 | 1 | | | | | | | | | | 5 |
| | 宇佐 | | | | | | | | | | | | | | | | | | | 1 | | | | | | 1 |
| | 中津 | | | | | | | 2 | 1 | 1 | | 3 | | | 2 | 2 | 2 | 2 | 3 | | | | | | | 18 |
| | 小計 | | | | | | | 4 | 3 | 3 | 1 | 3 | 4 | 2 | 6 | 3 | 3 | 4 | 4 | 4 | 2 | 1 | 1 | | | 44 |
| 217号 | 大分東 | | | | | | | | | | | | | | | | | | | | | | | | | |
| | 臼杵津久見 | | | | | | 1 | 1 | 4 | | 2 | 2 | 1 | 2 | | | | 1 | | | 1 | | | | | 15 |
| | 佐伯 | | | | | | | 1 | 1 | | 4 | 1 | 1 | 1 | 2 | 1 | | 1 | | | | 1 | 1 | | | 15 |
| | 小計 | | | | | | 1 | 2 | 5 | | 6 | 3 | 2 | 3 | 2 | 1 | 1 | 1 | | | 1 | 1 | 1 | | | 30 |
| 326号 | 豊後大野 | | | | | | | | | | 1 | | | | | | | | | | | | | 1 | | 2 |
| | 佐伯 | | | | | | | 1 | | | | | 1 | | | | | 1 | | | | | | | | 3 |
| | 小計 | | | | | | | 1 | | | | 1 | | | | | | 1 | | | | | | 1 | | 5 |
| 386号 | 日田 | | | | | | | 2 | | | 2 | | | 2 | | 2 | 1 | 1 | 1 | | | | | | | 11 |
| 387号 | 宇佐 | | | | | | | 1 | 1 | 3 | 1 | | | 1 | | | 1 | 1 | | | | | | | | 9 |
| | 玖珠 | | | | | | | | | 2 | | | | | | | 1 | | | | | | | | | 3 |
| | 日田 | | | | | | | | | | | | 1 | | | | | | | | | | | | | 1 |
| | 小計 | | | | | | | 1 | 1 | 5 | 1 | | 1 | 1 | | | 2 | 1 | | | | | | | | 13 |
| 388号 | 佐伯 | | | | | 1 | | 1 | | | 3 | | 1 | 1 | | | 1 | 1 | 1 | 1 | | | | | | 11 |

路線別警察署別時間別事故発生状況

令和6年 9月 末

| 路線 | 時 | | | | | | | | | | | | | | | | | | | | | | 合計 | | | | | |
|-------|---------|------|-----|-----|-----|-----|-----|-----|-----|-----|------|-------|-------|-------|-------|-------|-------|-------|-------|-------|-------|-------|----|-------|-------|-------|----|-----|
| | 警察 | 0~1 | 1~2 | 2~3 | 3~4 | 4~5 | 5~6 | 6~7 | 7~8 | 8~9 | 9~10 | 10~11 | 11~12 | 12~13 | 13~14 | 14~15 | 15~16 | 16~17 | 17~18 | 18~19 | 19~20 | 20~21 | | 21~22 | 22~23 | 23~24 | | |
| 442号 | 大分中央 | | | | | | | | | 1 | 1 | | | 1 | | 1 | | | | | 1 | 1 | | | | | 6 | |
| | 大分南 | 1 | | | | | | 1 | 1 | | | | | | | | 1 | 1 | 2 | 1 | 1 | | | | | | 9 | |
| | 豊後大野 | | | | | | | | | | | | | | 1 | | | | | | | | | | | | 1 | |
| | 竹田 | | | | | | | | 1 | | | | | | | | | 1 | | | | | | | | | 2 | |
| | 日田 | | | | | | | | | | | | 1 | | | | | | | | | | | | | | 1 | |
| | 小計 | 1 | | | | | | 1 | 2 | 1 | 1 | 1 | 1 | 1 | 1 | 1 | 1 | 2 | 2 | 1 | 2 | 1 | | | | 19 | | |
| 496号 | 中津 | | | | | | | | | | | | | | | | | | | | | | | | | | | |
| | 日田 | | | | | | | | | | | | | | | | | | | | | | | | | | | |
| | 小計 | | | | | | | | | | | | | | | | | | | | | | | | | | | |
| 500号 | 別府 | 1 | | | | | | | | 2 | | 1 | | 2 | | 1 | 2 | | | 1 | | | | | 1 | | 11 | |
| | 杵築日出 | | | | | | | | | | | | | | | | | | | | | | | | | | | |
| | 宇佐 | | | | 1 | | | | | | | | | | | | | | 2 | 1 | | | | | | | 4 | |
| | 中津 | | | | | | | | | | | | | | | | | | | 2 | 1 | | | | | | | |
| | 小計 | 1 | | | 1 | | | | | 2 | | 1 | | 2 | | 1 | 2 | 2 | 2 | 2 | | | | | 1 | | 15 | |
| 502号 | 臼杵津久見 | | | | | | | | | | | | 1 | | | 1 | | | | | 2 | | | | | | 4 | |
| | 豊後大野 | | | 1 | | | | | | | | | | | 1 | | | | | | | | | 1 | | | 4 | |
| | 竹田 | | | | | | | | | | | | | | | | | | | | | | | | | | | |
| | 小計 | | | 1 | | | | | | | | | 1 | | | 1 | | | | | 2 | | | | 1 | | 8 | |
| 主要地方道 | 大分中央 | | | 1 | 1 | 1 | 1 | 2 | 3 | 4 | 1 | 5 | 1 | 1 | 2 | | 2 | 1 | 2 | | | 1 | 2 | | | | 31 | |
| | 大分東 | | | | | 1 | | 1 | 1 | 2 | | 3 | 1 | 3 | 1 | 2 | 2 | 2 | | | | | 1 | 2 | | | 22 | |
| | 大分南 | | | | | | | | | 1 | | | | | | 1 | | 1 | | | | | 1 | | | | 5 | |
| | 別府 | | | 1 | | | | | | | 2 | | 1 | | | | | | | | | | 1 | | | | 6 | |
| | 杵築日出 | | | | | | | | | 1 | | | | | | | | | | | | | | | | | 1 | |
| | 国東 | | | | | | | | | | | | | | | | | | | | | | | | | | | |
| | 豊後高田 | | | | | | | | | 2 | 1 | 1 | 2 | | | 1 | | | 1 | | | | | | | | 8 | |
| | 宇佐 | | | | | 1 | | | | | | 1 | 1 | 1 | 1 | | | 1 | | 1 | | | | | | | 6 | |
| | 中津 | | | | | 1 | | | | | | | 1 | | 1 | 1 | | 1 | 2 | 2 | | | 1 | | | 1 | 11 | |
| | 玖珠 | | | | | | | | | | | | | | | | | 1 | | | | | | | | | 1 | |
| | 日田 | | | | | | | | | | | | | | | | | | | | | | 1 | | | | 1 | |
| | 竹田 | 1 | | | | | | | | 1 | | | | | | | | 1 | | | | | | | | | 3 | |
| | 豊後大野 | | | | | | | | | | | | | | | | | 1 | | | | | | | | | 1 | |
| | 佐伯 | | | | | | | | | 1 | 1 | 1 | 1 | | | | | | | | 1 | | | | | 1 | 6 | |
| | 臼杵津久見 | | | | | | | | | 2 | 1 | 1 | 1 | | | | | | | | | | | | | | 8 | |
| | | 小計 | 1 | | 2 | 1 | 4 | 2 | 3 | 11 | 12 | 4 | 14 | 5 | 6 | 6 | 4 | 9 | 7 | 7 | | | 4 | 4 | 2 | 1 | 1 | 110 |
| | 一般都道府県道 | 大分中央 | 3 | | 1 | 2 | 1 | | 3 | 12 | 7 | 3 | 4 | 5 | 3 | 6 | 5 | 6 | 5 | 9 | 7 | 5 | 3 | 5 | | | | 95 |
| 大分東 | | 1 | | 1 | | | 1 | 3 | 4 | 2 | 3 | 3 | 4 | | 6 | 1 | 3 | 5 | 3 | 2 | 1 | | | 1 | 1 | | 45 | |
| 大分南 | | | | | | | | | 3 | | | | 2 | 2 | | 2 | 1 | 1 | 5 | 4 | 1 | | 1 | | | | 22 | |
| 別府 | | | | | | | | 2 | 1 | | 1 | 1 | 1 | | 2 | 2 | 2 | 2 | 3 | | 3 | | 1 | 1 | 1 | 1 | 19 | |
| 杵築日出 | | | | | | | | | | | 1 | 1 | | | | 3 | | | | | 1 | | | | | | 6 | |
| 国東 | | | | | | | | | | 1 | 1 | | 2 | | | | | | | | | | | | | | 4 | |
| 豊後高田 | | | | | | | | | 1 | | | | | 1 | | | | | | | | | | | | | 2 | |
| 宇佐 | | | | 1 | | | | | | 1 | | | | | 1 | | 5 | 1 | | 2 | 1 | | | | | | 12 | |
| 中津 | | 1 | | | | | | | | 2 | 2 | 1 | 1 | | | | | 1 | 2 | 3 | 1 | 3 | | | | | 17 | |
| 玖珠 | | | | | | | | | | | | | | | | | | | | | | | | | | | | |
| 日田 | | | | | | | | | | | | | | | 1 | 1 | | | | | | | | | 3 | | 6 | |
| 竹田 | | | | | | | | | | | | | 1 | | | | | | | | | | | | 1 | | 2 | |
| 豊後大野 | | | | | | | | | | 2 | | | | | | | | | | | | | | | | | 4 | |
| 佐伯 | | | | | | | | | | | | | | | | | 1 | | | | 1 | | | | | | 2 | |
| 臼杵津久見 | | | | | | | | | 2 | | | | | | | | | 1 | | | | | | | | 4 | | |
| | 小計 | 5 | 1 | 2 | 2 | 1 | 1 | 8 | 29 | 13 | 12 | 11 | 13 | 8 | 15 | 19 | 12 | 16 | 31 | 16 | 11 | 4 | 7 | 1 | 2 | 240 | | |

路線別警察署別時間別事故発生状況

令和6年 9月 末

| 路線 | 時 間 警察 | 令和6年 9月 末 | | | | | | | | | | | | | | | | | | | | | | | | 合計 | |
|--------------------------------------|--------------|-----------|-----|-----|-----|-----|-----|-----|-----|-----|------|-------|-------|-------|-------|-------|-------|-------|-------|-------|-------|-------|-------|-------|-------|-----|----|
| | | 0~1 | 1~2 | 2~3 | 3~4 | 4~5 | 5~6 | 6~7 | 7~8 | 8~9 | 9~10 | 10~11 | 11~12 | 12~13 | 13~14 | 14~15 | 15~16 | 16~17 | 17~18 | 18~19 | 19~20 | 20~21 | 21~22 | 22~23 | 23~24 | | |
| 市 町 村 道 ・ 広 場 等 | 大分中央 | 1 | 1 | | | 2 | 1 | 6 | 30 | 22 | 15 | 13 | 7 | 9 | 19 | 12 | 19 | 16 | 20 | 23 | 10 | 12 | 8 | 3 | 2 | 251 | |
| | 大分東 | 1 | | | | 1 | | 4 | 10 | 6 | 8 | 6 | 3 | 6 | 2 | 6 | 8 | 14 | 14 | 7 | 4 | 2 | | | 2 | 104 | |
| | 大分南 | | | | | | | 2 | 7 | 5 | 3 | 1 | 2 | 9 | 2 | 2 | 6 | 2 | 7 | 4 | | 1 | 1 | | | 54 | |
| | 別府 | | | 1 | | | | 2 | 5 | 3 | 7 | 7 | 1 | 5 | 1 | 2 | 6 | 9 | 3 | 4 | 5 | 5 | | 1 | 2 | 69 | |
| | 杵築日出 | | | | | | | 2 | 1 | | | 2 | 3 | | | | | 1 | 2 | 2 | 2 | 2 | 1 | | | 18 | |
| | 国東 | | | | | | | | | | 1 | 1 | | | | 1 | | | | | | | | | | 3 | |
| | 豊後高田 | | 1 | | | | | | | 1 | 1 | | 1 | 1 | | | 1 | | 1 | | | | | | | 7 | |
| | 宇佐 | | | | | | | | 2 | 1 | 3 | 1 | 2 | | | 2 | 2 | 1 | 3 | | | | | | | 17 | |
| | 中津 | | | | | | | 1 | 4 | 3 | 3 | 2 | | 4 | 1 | 1 | 2 | 2 | 3 | 3 | 3 | 1 | 1 | | | 31 | |
| | 玖珠 | | | | | | | | | | | 2 | 2 | 1 | | | | | | | | 1 | | | | 6 | |
| | 日田 | 1 | 1 | | | 1 | | | | 2 | 4 | 2 | 1 | 6 | 4 | 1 | 1 | | | | 1 | | | 2 | | 1 | 28 |
| | 竹田 | | | | | | | | 2 | | | | | 2 | | | | | | | | | | | | 1 | 6 |
| | 豊後大野 | | | | | | | | | | | 1 | | 2 | | | | | | | | | | | | 1 | 6 |
| | 佐伯 | | 1 | | | | | | | | | 2 | | 5 | 1 | 1 | | 2 | | 1 | | 1 | | | | | 15 |
| 臼杵津久見 | | | | | | | | 1 | 1 | 2 | 1 | 1 | 1 | 4 | 1 | 1 | | | 1 | 2 | | | | 1 | | 17 | |
| 小計 | 3 | 4 | 1 | | 4 | 1 | 18 | 64 | 50 | 46 | 41 | 31 | 44 | 29 | 28 | 45 | 46 | 54 | 46 | 24 | 23 | 12 | 5 | 8 | 627 | | |
| 高速道路 | | | | | | | | 1 | 1 | 1 | 1 | | | 1 | 1 | | 2 | | 4 | | | 1 | | 1 | | 14 | |
| 自専道 | | | | | | | | | | | | | | 1 | | | 1 | | | | | | | | | 2 | |
| 空港道路 | | | | | | | | 1 | | | | | | | | 1 | | | | | | | | | | 2 | |
| 合計 | 14 | 6 | 10 | 5 | 12 | 15 | 46 | 153 | 117 | 95 | 101 | 88 | 88 | 79 | 89 | 103 | 102 | 137 | 97 | 66 | 49 | 37 | 13 | 14 | 1536 | | |
| 前年件数 | 10 | 11 | 5 | 4 | 5 | 14 | 51 | 140 | 106 | 107 | 105 | 91 | 85 | 105 | 96 | 93 | 115 | 156 | 108 | 70 | 45 | 33 | 14 | 14 | 1583 | | |

警察署別 追 突 事故発生状況

令和6年 9月 末

| 区分 警察署別 | 件 数 | | | | 死 者 | | | | 重 傷 | | | | 軽 傷 | | | | 傷 者 計 | | | |
|------------|-----|-----|-----|-------|-----|----|-----|-----|-----|----|-----|--------|-----|-----|-----|-------|-------|-----|-----|-------|
| | 6年 | 5年 | 増減数 | 増減率 | 6年 | 5年 | 増減数 | 増減率 | 6年 | 5年 | 増減数 | 増減率 | 6年 | 5年 | 増減数 | 増減率 | 6年 | 5年 | 増減数 | 増減率 |
| 大 分 中 央 | 221 | 237 | -16 | -6.8 | | | | | | 5 | -5 | -100.0 | 318 | 311 | 7 | 2.3 | 318 | 316 | 2 | 0.6 |
| 大 分 東 | 87 | 90 | -3 | -3.3 | | | | | 3 | 1 | 2 | 200.0 | 113 | 122 | -9 | -7.4 | 116 | 123 | -7 | -5.7 |
| 大 分 南 | 72 | 85 | -13 | -15.3 | | | | | 4 | 2 | 2 | 100.0 | 99 | 98 | 1 | 1.0 | 103 | 100 | 3 | 3.0 |
| 別 府 | 46 | 53 | -7 | -13.2 | | | | | 2 | 1 | 1 | 100.0 | 60 | 78 | -18 | -23.1 | 62 | 79 | -17 | -21.5 |
| 杵 築 日 出 | 26 | 19 | 7 | 36.8 | | | | | 2 | | 2 | 200.0 | 49 | 31 | 18 | 58.1 | 51 | 31 | 20 | 64.5 |
| 国 東 | 4 | 2 | 2 | 100.0 | | | | | | | | | 5 | 2 | 3 | 150.0 | 5 | 2 | 3 | 150.0 |
| 豊 後 高 田 | 9 | 14 | -5 | -35.7 | | | | | 1 | | 1 | 100.0 | 8 | 19 | -11 | -57.9 | 9 | 19 | -10 | -52.6 |
| 宇 佐 | 29 | 32 | -3 | -9.4 | | | | | | 1 | -1 | -100.0 | 39 | 42 | -3 | -7.1 | 39 | 43 | -4 | -9.3 |
| 中 津 | 37 | 56 | -19 | -33.9 | | | | | | 4 | -4 | -100.0 | 52 | 78 | -26 | -33.3 | 52 | 82 | -30 | -36.6 |
| 玖 珠 | 6 | 12 | -6 | -50.0 | | | | | | | | | 10 | 18 | -8 | -44.4 | 10 | 18 | -8 | -44.4 |
| 日 田 | 21 | 18 | 3 | 16.7 | | | | | 1 | | 1 | 100.0 | 28 | 25 | 3 | 12.0 | 29 | 25 | 4 | 16.0 |
| 竹 田 | 4 | 7 | -3 | -42.9 | | | | | | 1 | -1 | -100.0 | 5 | 12 | -7 | -58.3 | 5 | 13 | -8 | -61.5 |
| 豊 後 大 野 | 4 | 7 | -3 | -42.9 | | | | | | | | | 6 | 8 | -2 | -25.0 | 6 | 8 | -2 | -25.0 |
| 佐 伯 | 14 | 10 | 4 | 40.0 | | | | | | 2 | -2 | -100.0 | 15 | 12 | 3 | 25.0 | 15 | 14 | 1 | 7.1 |
| 臼 杵 津 久 見 | 19 | 24 | -5 | -20.8 | | | | | 1 | 1 | | | 19 | 34 | -15 | -44.1 | 20 | 35 | -15 | -42.9 |
| 高 速 隊 | 9 | 7 | 2 | 28.6 | | | | | | | | | 14 | 8 | 6 | 75.0 | 14 | 8 | 6 | 75.0 |
| 合 計 | 608 | 673 | -65 | -9.7 | | | | | 14 | 18 | -4 | -22.2 | 840 | 898 | -58 | -6.5 | 854 | 916 | -62 | -6.8 |

警察署別 自 転 車 事故発生状況

令和6年 9月 末

| 区分 警察署別 | 件 数 | | | | 死 者 | | | | 重 傷 | | | | 軽 傷 | | | | 傷 者 計 | | | |
|------------|-----|-----|-----|--------|-----|----|-----|--------|-----|----|-----|--------|-----|-----|-----|--------|-------|-----|-----|--------|
| | 6年 | 5年 | 増減数 | 増減率 | 6年 | 5年 | 増減数 | 増減率 | 6年 | 5年 | 増減数 | 増減率 | 6年 | 5年 | 増減数 | 増減率 | 6年 | 5年 | 増減数 | 増減率 |
| 大 分 中 央 | 99 | 96 | 3 | 3.1 | | | | | 13 | 9 | 4 | 44.4 | 84 | 84 | | | 97 | 93 | 4 | 4.3 |
| 大 分 東 | 36 | 26 | 10 | 38.5 | | | | | 5 | 3 | 2 | 66.7 | 31 | 24 | 7 | 29.2 | 36 | 27 | 9 | 33.3 |
| 大 分 南 | 18 | 21 | -3 | -14.3 | | | | | 2 | 3 | -1 | -33.3 | 17 | 18 | -1 | -5.6 | 19 | 21 | -2 | -9.5 |
| 別 府 | 12 | 13 | -1 | -7.7 | | | | | | 1 | -1 | -100.0 | 12 | 10 | 2 | 20.0 | 12 | 11 | 1 | 9.1 |
| 杵 築 日 出 | 4 | 3 | 1 | 33.3 | | | | | 1 | 1 | | | 3 | 2 | 1 | 50.0 | 4 | 3 | 1 | 33.3 |
| 国 東 | 3 | 2 | 1 | 50.0 | | | | | 1 | 1 | | | 2 | 1 | 1 | 100.0 | 3 | 2 | 1 | 50.0 |
| 豊 後 高 田 | 1 | 3 | -2 | -66.7 | | | | | | | | | 1 | 3 | -2 | -66.7 | 1 | 3 | -2 | -66.7 |
| 宇 佐 | 9 | 5 | 4 | 80.0 | | 1 | -1 | -100.0 | 1 | 1 | | | 6 | 3 | 3 | 100.0 | 7 | 4 | 3 | 75.0 |
| 中 津 | 12 | 19 | -7 | -36.8 | | | | | | 7 | -7 | -100.0 | 14 | 12 | 2 | 16.7 | 14 | 19 | -5 | -26.3 |
| 玖 珠 | | 1 | -1 | -100.0 | | | | | | | | | | 1 | -1 | -100.0 | | 1 | -1 | -100.0 |
| 日 田 | 6 | 8 | -2 | -25.0 | | | | | | | | | 6 | 8 | -2 | -25.0 | 6 | 8 | -2 | -25.0 |
| 竹 田 | | | | | | | | | | | | | | | | | | | | |
| 豊 後 大 野 | 1 | 2 | -1 | -50.0 | | | | | 1 | | 1 | 100.0 | | 2 | -2 | -100.0 | 1 | 2 | -1 | -50.0 |
| 佐 伯 | 12 | 8 | 4 | 50.0 | | | | | 3 | 4 | -1 | -25.0 | 9 | 4 | 5 | 125.0 | 12 | 8 | 4 | 50.0 |
| 臼 杵 津 久 見 | 9 | 6 | 3 | 50.0 | | | | | 4 | 1 | 3 | 300.0 | 5 | 4 | 1 | 25.0 | 9 | 5 | 4 | 80.0 |
| 高 速 隊 | | | | | | | | | | | | | | | | | | | | |
| 合 計 | 222 | 213 | 9 | 4.2 | | 1 | -1 | -100.0 | 31 | 31 | | | 190 | 176 | 14 | 8.0 | 221 | 207 | 14 | 6.8 |

警察署別 高 齢 者 事 故 発 生 状 況

高齢者は65才以上

令和6年 9月 末

| 区分 警察署別 | 件 数 | | | | 死 者 | | | | 重 傷 | | | | 軽 傷 | | | | 傷 者 計 | | | |
|------------|-----|-----|-----|-------|-----|----|-----|--------|-----|----|-----|--------|-----|-----|-----|-------|-------|-----|-----|-------|
| | 6年 | 5年 | 増減数 | 増減率 | 6年 | 5年 | 増減数 | 増減率 | 6年 | 5年 | 増減数 | 増減率 | 6年 | 5年 | 増減数 | 増減率 | 6年 | 5年 | 増減数 | 増減率 |
| 大 分 中 央 | 177 | 167 | 10 | 6.0 | | 1 | -1 | -100.0 | 12 | 11 | 1 | 9.1 | 78 | 69 | 9 | 13.0 | 90 | 80 | 10 | 12.5 |
| 大 分 東 | 58 | 54 | 4 | 7.4 | | | | | 5 | 8 | -3 | -37.5 | 22 | 15 | 7 | 46.7 | 27 | 23 | 4 | 17.4 |
| 大 分 南 | 66 | 84 | -18 | -21.4 | 1 | 1 | | | 8 | 8 | | | 21 | 27 | -6 | -22.2 | 29 | 35 | -6 | -17.1 |
| 別 府 | 59 | 67 | -8 | -11.9 | 1 | 2 | -1 | -50.0 | 8 | 10 | -2 | -20.0 | 22 | 28 | -6 | -21.4 | 30 | 38 | -8 | -21.1 |
| 杵 築 日 出 | 25 | 28 | -3 | -10.7 | | | | | 3 | 4 | -1 | -25.0 | 9 | 11 | -2 | -18.2 | 12 | 15 | -3 | -20.0 |
| 国 東 | 10 | 8 | 2 | 25.0 | 1 | 1 | | | | 2 | -2 | -100.0 | 5 | 2 | 3 | 150.0 | 5 | 4 | 1 | 25.0 |
| 豊 後 高 田 | 16 | 17 | -1 | -5.9 | | | | | 3 | | 3 | 300.0 | 5 | 13 | -8 | -61.5 | 8 | 13 | -5 | -38.5 |
| 宇 佐 | 32 | 43 | -11 | -25.6 | 1 | 3 | -2 | -66.7 | 2 | 4 | -2 | -50.0 | 19 | 18 | 1 | 5.6 | 21 | 22 | -1 | -4.5 |
| 中 津 | 38 | 46 | -8 | -17.4 | | | | | 3 | 5 | -2 | -40.0 | 16 | 15 | 1 | 6.7 | 19 | 20 | -1 | -5.0 |
| 玖 珠 | 8 | 24 | -16 | -66.7 | | 1 | -1 | -100.0 | | 2 | -2 | -100.0 | 6 | 14 | -8 | -57.1 | 6 | 16 | -10 | -62.5 |
| 日 田 | 27 | 23 | 4 | 17.4 | 2 | | 2 | 200.0 | 3 | 4 | -1 | -25.0 | 10 | 12 | -2 | -16.7 | 13 | 16 | -3 | -18.8 |
| 竹 田 | 5 | 10 | -5 | -50.0 | 1 | | 1 | 100.0 | 1 | 4 | -3 | -75.0 | 1 | 5 | -4 | -80.0 | 2 | 9 | -7 | -77.8 |
| 豊 後 大 野 | 13 | 16 | -3 | -18.8 | 2 | 1 | 1 | 100.0 | 1 | 3 | -2 | -66.7 | 6 | 4 | 2 | 50.0 | 7 | 7 | | |
| 佐 伯 | 32 | 23 | 9 | 39.1 | 2 | | 2 | 200.0 | 4 | 4 | | | 17 | 9 | 8 | 88.9 | 21 | 13 | 8 | 61.5 |
| 臼 杵 津 久 見 | 28 | 29 | -1 | -3.4 | 1 | 1 | | | 4 | 6 | -2 | -33.3 | 8 | 9 | -1 | -11.1 | 12 | 15 | -3 | -20.0 |
| 高 速 隊 | 7 | 2 | 5 | 250.0 | | 1 | -1 | -100.0 | 1 | | 1 | 100.0 | 4 | 2 | 2 | 100.0 | 5 | 2 | 3 | 150.0 |
| 合 計 | 601 | 641 | -40 | -6.2 | 12 | 12 | | | 58 | 75 | -17 | -22.7 | 249 | 253 | -4 | -1.6 | 307 | 328 | -21 | -6.4 |

警察署別 高齢者(第1当) 事故発生状況

高齢者は65才以上

【高齢者第1当自身の死傷程度】

令和6年 9月 末

| 区分 警察署別 | 件 数 | | | | 死 者 | | | | 重 傷 | | | | 軽 傷 | | | | 傷 者 計 | | | | |
|------------|-----|-----|-----|-------|-----|----|-----|--------|-----|----|-----|--------|-----|----|-----|--------|-------|----|-----|--------|-------|
| | 6年 | 5年 | 増減数 | 増減率 | 6年 | 5年 | 増減数 | 増減率 | 6年 | 5年 | 増減数 | 増減率 | 6年 | 5年 | 増減数 | 増減率 | 6年 | 5年 | 増減数 | 増減率 | |
| 大 分 中 央 | 118 | 106 | 12 | 11.3 | | | | | | 1 | -1 | -100.0 | | 2 | -2 | -100.0 | | 3 | -3 | -100.0 | |
| 大 分 東 | 42 | 38 | 4 | 10.5 | | | | | | 1 | -1 | -100.0 | 1 | 1 | | | 1 | 2 | -1 | -50.0 | |
| 大 分 南 | 51 | 69 | -18 | -26.1 | 1 | | 1 | 100.0 | | 2 | -2 | -100.0 | 1 | 1 | | | 1 | 3 | -2 | -66.7 | |
| 別 府 | 42 | 44 | -2 | -4.5 | | | | | 1 | | 1 | 100.0 | 2 | 1 | 1 | 100.0 | 3 | 1 | 2 | 200.0 | |
| 杵 築 日 出 | 19 | 24 | -5 | -20.8 | | | | | | 1 | -1 | -100.0 | | | | | | 1 | -1 | -100.0 | |
| 国 東 | 7 | 6 | 1 | 16.7 | | 1 | -1 | -100.0 | | | | | | | | | | | | | |
| 豊 後 高 田 | 12 | 10 | 2 | 20.0 | | | | | | | | | | | | | | | | | |
| 宇 佐 | 21 | 30 | -9 | -30.0 | | 3 | -3 | -100.0 | | 1 | -1 | -100.0 | 1 | 1 | | | 1 | 2 | -1 | -50.0 | |
| 中 津 | 26 | 32 | -6 | -18.8 | | | | | 1 | 1 | | | | 1 | -1 | -100.0 | 1 | 2 | -1 | -50.0 | |
| 玖 珠 | 5 | 15 | -10 | -66.7 | | 1 | -1 | -100.0 | | | | | | 1 | -1 | -100.0 | | 1 | -1 | -100.0 | |
| 日 田 | 21 | 18 | 3 | 16.7 | 2 | | 2 | 200.0 | | | | | | 1 | | 1 | 100.0 | 1 | | 1 | 100.0 |
| 竹 田 | 4 | 6 | -2 | -33.3 | | | | | | | | | | 1 | | 1 | 100.0 | 1 | | 1 | 100.0 |
| 豊 後 大 野 | 12 | 14 | -2 | -14.3 | 1 | | 1 | 100.0 | | | | | | 1 | | 1 | 100.0 | 1 | | 1 | 100.0 |
| 佐 伯 | 23 | 13 | 10 | 76.9 | 1 | | 1 | 100.0 | | | | | | 2 | | 2 | 200.0 | 2 | | 2 | 200.0 |
| 臼 杵 津 久 見 | 22 | 20 | 2 | 10.0 | | | | | | 1 | -1 | -100.0 | | | | | | 1 | -1 | -100.0 | |
| 高 速 隊 | 4 | 1 | 3 | 300.0 | | 1 | -1 | -100.0 | | | | | | | | | | | | | |
| 合 計 | 429 | 446 | -17 | -3.8 | 5 | 6 | -1 | -16.7 | 2 | 8 | -6 | -75.0 | 10 | 8 | 2 | 25.0 | 12 | 16 | -4 | -25.0 | |

警察署別 飲酒運転 事故発生状況

【1当・原付以上】

令和6年 9月 末

| 区分 警察署別 | 件 数 | | | | 死 者 | | | | 重 傷 | | | | 軽 傷 | | | | 傷 者 計 | | | |
|------------|-----|----|-----|--------|-----|----|-----|--------|-----|----|-----|--------|-----|----|-----|--------|-------|----|-----|--------|
| | 6年 | 5年 | 増減数 | 増減率 | 6年 | 5年 | 増減数 | 増減率 | 6年 | 5年 | 増減数 | 増減率 | 6年 | 5年 | 増減数 | 増減率 | 6年 | 5年 | 増減数 | 増減率 |
| 大 分 中 央 | 2 | 5 | -3 | -60.0 | | | | | | 2 | -2 | -100.0 | 3 | 3 | | | 3 | 5 | -2 | -40.0 |
| 大 分 東 | 3 | | 3 | 300.0 | | | | | | | | | 3 | | 3 | 300.0 | 3 | | 3 | 300.0 |
| 大 分 南 | 3 | 2 | 1 | 50.0 | | 1 | -1 | -100.0 | 1 | | 1 | 100.0 | 2 | 2 | | | 3 | 2 | 1 | 50.0 |
| 別 府 | | | | | | | | | | | | | | | | | | | | |
| 杵 築 日 出 | | 1 | -1 | -100.0 | | | | | | | | | | 2 | -2 | -100.0 | | 2 | -2 | -100.0 |
| 国 東 | | | | | | | | | | | | | | | | | | | | |
| 豊 後 高 田 | | | | | | | | | | | | | | | | | | | | |
| 宇 佐 | | 2 | -2 | -100.0 | | 1 | -1 | -100.0 | | | | | | 2 | -2 | -100.0 | | 2 | -2 | -100.0 |
| 中 津 | 1 | 2 | -1 | -50.0 | | | | | | 3 | -3 | -100.0 | 1 | | 1 | 100.0 | 1 | 3 | -2 | -66.7 |
| 玖 珠 | | | | | | | | | | | | | | | | | | | | |
| 日 田 | 3 | | 3 | 300.0 | | | | | | | | | 3 | | 3 | 300.0 | 3 | | 3 | 300.0 |
| 竹 田 | | | | | | | | | | | | | | | | | | | | |
| 豊 後 大 野 | | | | | | | | | | | | | | | | | | | | |
| 佐 伯 | | 1 | -1 | -100.0 | | 1 | -1 | -100.0 | | | | | | | | | | | | |
| 臼 杵 津 久 見 | | 1 | -1 | -100.0 | | | | | | | | | | 1 | -1 | -100.0 | | 1 | -1 | -100.0 |
| 高 速 隊 | | | | | | | | | | | | | | | | | | | | |
| 合 計 | 12 | 14 | -2 | -14.3 | | 3 | -3 | -100.0 | 1 | 5 | -4 | -80.0 | 12 | 10 | 2 | 20.0 | 13 | 15 | -2 | -13.3 |

警察署別安全運転管理者選任事業所の事故発生状況

【第一当事者】

令和6年9月末

| 区分 警察署別 | 件数 | | | | 死者 | | | | 重傷 | | | | 軽傷 | | | | 傷者計 | | | |
|------------|-----|-----|-----|--------|----|----|-----|-------|----|----|-----|--------|-----|-----|-----|--------|-----|-----|-----|--------|
| | 6年 | 5年 | 増減数 | 増減率 | 6年 | 5年 | 増減数 | 増減率 | 6年 | 5年 | 増減数 | 増減率 | 6年 | 5年 | 増減数 | 増減率 | 6年 | 5年 | 増減数 | 増減率 |
| 大分中央 | 87 | 87 | | | | | | | 7 | 10 | -3 | -30.0 | 107 | 87 | 20 | 23.0 | 114 | 97 | 17 | 17.5 |
| 大分東 | 23 | 13 | 10 | 76.9 | 1 | | 1 | 100.0 | 3 | 3 | | | 21 | 12 | 9 | 75.0 | 24 | 15 | 9 | 60.0 |
| 大分南 | 6 | 13 | -7 | -53.8 | | | | | 3 | | 3 | 300.0 | 4 | 14 | -10 | -71.4 | 7 | 14 | -7 | -50.0 |
| 別府 | 10 | 12 | -2 | -16.7 | | | | | 1 | | 1 | 100.0 | 10 | 12 | -2 | -16.7 | 11 | 12 | -1 | -8.3 |
| 杵築日出 | 13 | 3 | 10 | 333.3 | | | | | 3 | | 3 | 300.0 | 16 | 3 | 13 | 433.3 | 19 | 3 | 16 | 533.3 |
| 国東 | | 1 | -1 | -100.0 | | | | | | | | | | 1 | -1 | -100.0 | | 1 | -1 | -100.0 |
| 豊後高田 | 5 | 7 | -2 | -28.6 | | | | | 2 | 1 | 1 | 100.0 | 3 | 7 | -4 | -57.1 | 5 | 8 | -3 | -37.5 |
| 宇佐 | 9 | 5 | 4 | 80.0 | | | | | 1 | | 1 | 100.0 | 8 | 5 | 3 | 60.0 | 9 | 5 | 4 | 80.0 |
| 中津 | 6 | 4 | 2 | 50.0 | | | | | 1 | | 1 | 100.0 | 10 | 5 | 5 | 100.0 | 11 | 5 | 6 | 120.0 |
| 玖珠 | 3 | 2 | 1 | 50.0 | | | | | | 2 | -2 | -100.0 | 3 | | 3 | 300.0 | 3 | 2 | 1 | 50.0 |
| 日田 | 2 | 4 | -2 | -50.0 | | | | | | 2 | -2 | -100.0 | 2 | 2 | | | 2 | 4 | -2 | -50.0 |
| 竹田 | 1 | 2 | -1 | -50.0 | | | | | | | | | 1 | 4 | -3 | -75.0 | 1 | 4 | -3 | -75.0 |
| 豊後大野 | 2 | 1 | 1 | 100.0 | | | | | 1 | | 1 | 100.0 | 1 | 1 | | | 2 | 1 | 1 | 100.0 |
| 佐伯 | 4 | 2 | 2 | 100.0 | | | | | | 2 | -2 | -100.0 | 4 | | 4 | 400.0 | 4 | 2 | 2 | 100.0 |
| 臼杵津久見 | 5 | 5 | | | | | | | 1 | 2 | -1 | -50.0 | 4 | 3 | 1 | 33.3 | 5 | 5 | | |
| 高速隊 | 2 | 2 | | | | | | | | | | | 3 | 2 | 1 | 50.0 | 3 | 2 | 1 | 50.0 |
| 合計 | 178 | 163 | 15 | 9.2 | 1 | | 1 | 100.0 | 23 | 22 | 1 | 4.5 | 197 | 158 | 39 | 24.7 | 220 | 180 | 40 | 22.2 |