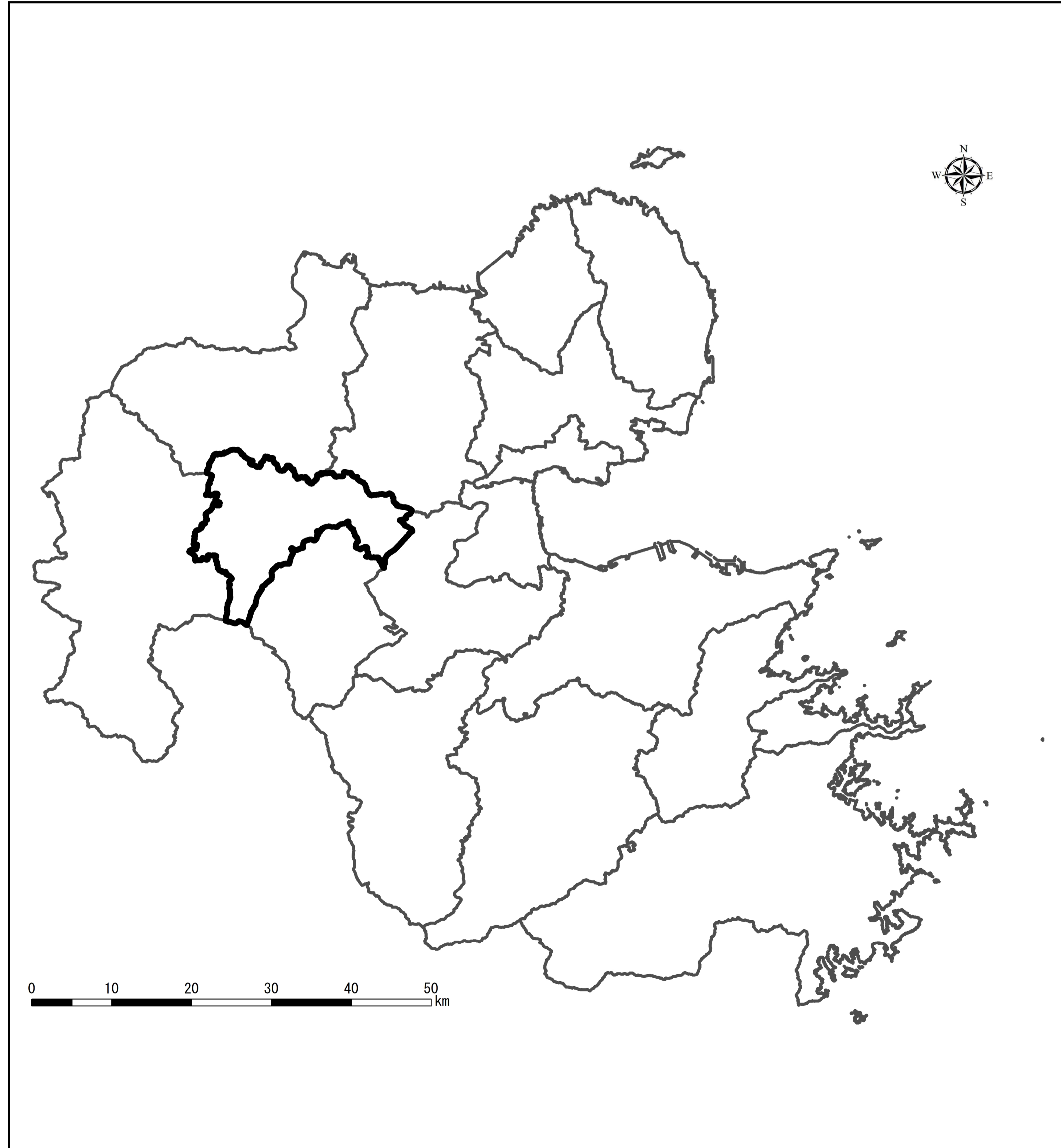


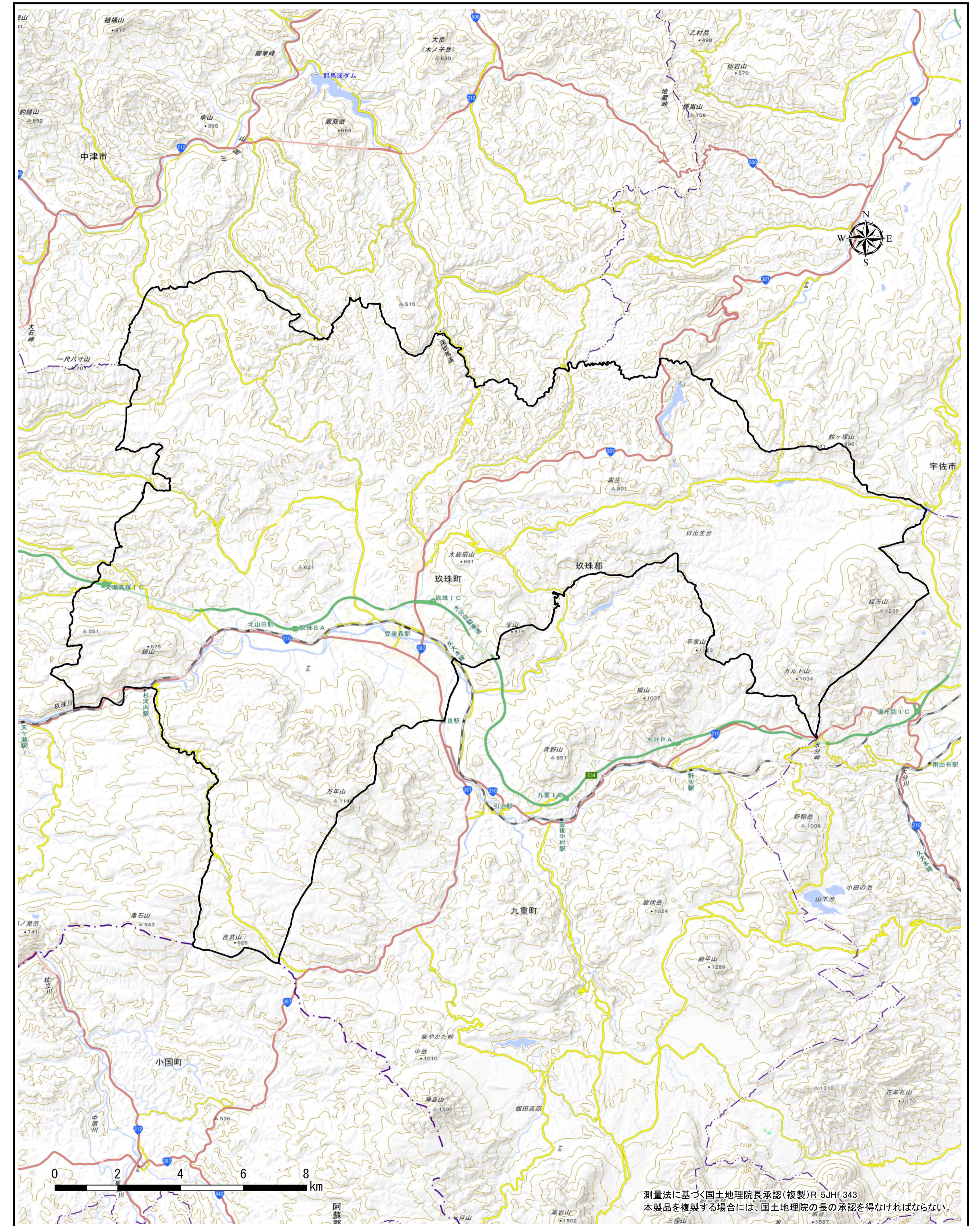
盛土規制法の基礎調査の結果の概要

表紙 全体及び詳細位置図

区 域	玖珠町 宅地造成等工事規制区域及び特定盛土等規制区域の候補区域
所在地	大分県玖珠町
調査時期	令和5年3月～令和6年3月



全体位置図



詳細位置図

測量法に基づく国土地理院長承認(複製)R-5JHF-343
 本製品を複製する場合には、国土地理院の長の承認を得なければならない。

宅地造成等工事規制区域・特定盛土等規制区域の候補区域

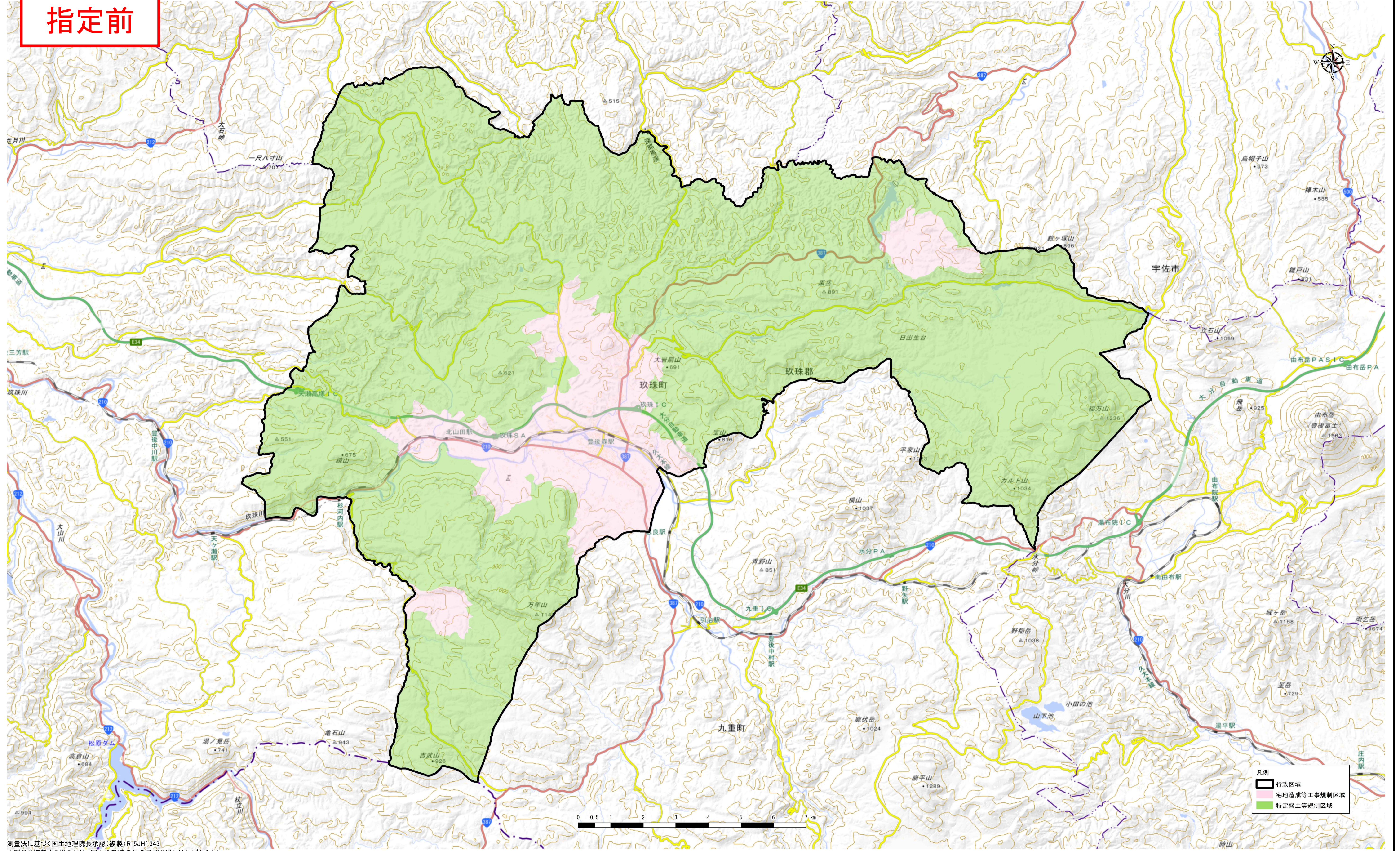
所在地

大分県玖珠町

調査時期

令和5年3月～令和6年3月

指定前



測量法に基づく国土地理院長承認(複製)R 5JHF 343
本製品を複製する場合には、国土地理院の長の承認を得なければならない。