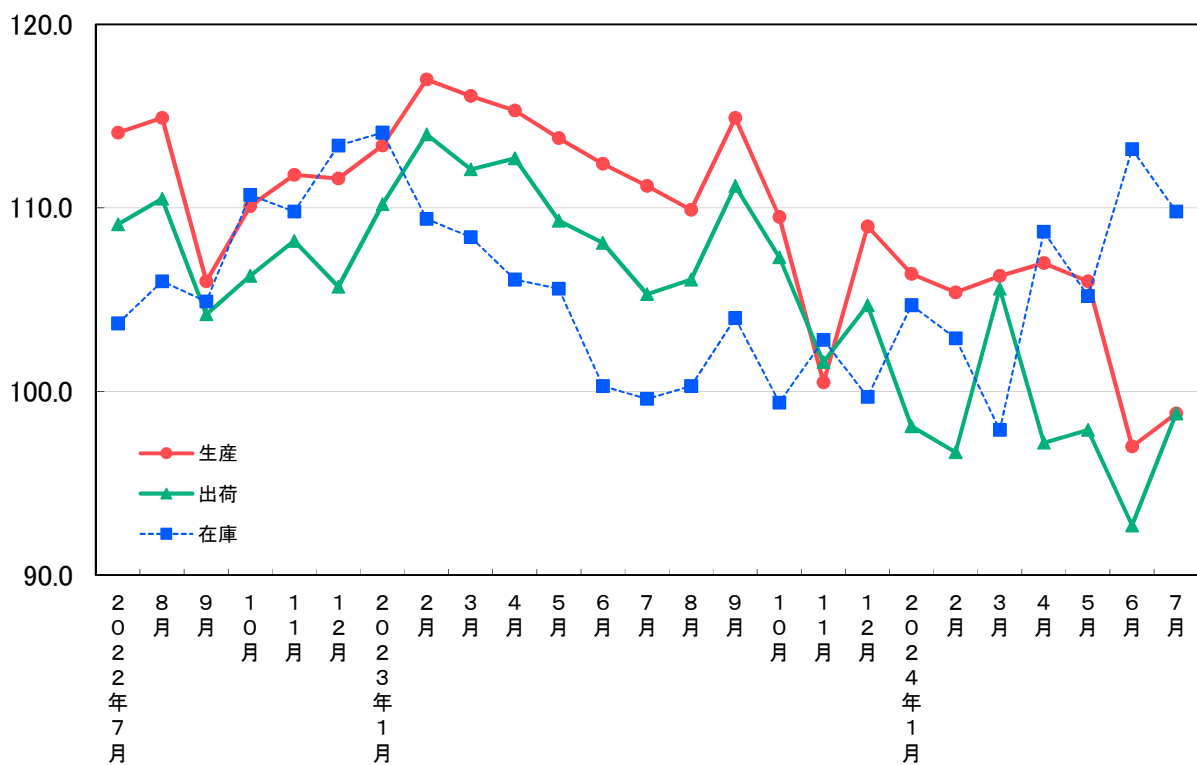


# 大分県鉱工業指数

2020年基準  
2024年7月分

大分県鉱工業指数の推移(季節調整済指数)

2020年=100



## 2024年7月の鉱工業指数

2020年=100

| 区 分 |     | 季節調整済指数 |       | 原 指 数 |       |
|-----|-----|---------|-------|-------|-------|
|     |     |         | 前月比   |       | 前年同月  |
| 大分県 | 生 産 | 98.8    | 1.9   | 105.0 | ▲ 9.9 |
|     | 出 荷 | 98.8    | 6.6   | 103.6 | ▲ 3.4 |
|     | 在 庫 | 109.8   | ▲ 3.0 | 112.7 | 10.3  |
| 九 州 | 生 産 | 103.3   | ▲ 0.4 | 107.1 | 1.6   |
|     | 出 荷 | 100.8   | ▲ 1.3 | 106.0 | 0.6   |
|     | 在 庫 | 97.8    | ▲ 1.0 | 98.5  | ▲ 4.0 |
| 全 国 | 生 産 | 103.1   | 3.1   | 108.2 | 2.9   |
|     | 出 荷 | 101.7   | 2.7   | 106.5 | 2.0   |
|     | 在 庫 | 103.0   | 0.4   | 104.3 | ▲ 2.5 |

※九州は速報値

### 概況

#### [生産]

業種別に生産動向をみると、上昇に主に寄与した業種は「電気・情報通信機械工業」、「鉄鋼業」、「食料品工業」で、低下に主に寄与した業種は「電子部品・デバイス工業」、「化学・石油製品工業」、「プラスチック製品工業」となっている。

#### [出荷]

業種別に出荷動向をみると、上昇に主に寄与した業種は「鉄鋼業」、「化学・石油製品工業」、「電気・情報通信機械工業」で、低下に主に寄与した業種は「電子部品・デバイス工業」、「非鉄金属・金属製品工業」、「プラスチック製品工業」となっている。

#### [在庫]

業種別に在庫動向をみると、上昇に主に寄与した業種は「食料品工業」、「パルプ・紙・紙加工品工業」で、低下に主に寄与した業種は「化学・石油製品工業」、「汎用・生産用・業務用機械工業」、「窯業・土石製品工業」となっている。

#### [全国の製造工業生産予測指数]

2024年8月は前月比2.2%の上昇、9月は同▲3.3%の低下見込み。

## 業種動向

総合指数に対して主に寄与したものは、次のとおりである。

[生産] ※対前月比は季節調整済指数、対前年同月比は原指数による。

|     | 業 種 名       | 対前月比(%) |        | 対前年<br>同月比(%) | 寄与率    |
|-----|-------------|---------|--------|---------------|--------|
|     |             | 今 月     | 前 月    |               |        |
| 上 昇 | 電気・情報通信機械工業 | 76.4    | ▲ 49.5 | 6.0           | 59.5   |
|     | 鉄鋼業         | 6.0     | ▲ 2.3  | 2.3           | 52.5   |
|     | 食料品工業       | 6.6     | ▲ 11.9 | 6.3           | 22.1   |
| 低 下 | 電子部品・デバイス工業 | ▲ 7.6   | 1.9    | ▲ 22.7        | ▲ 54.7 |
|     | 化学・石油製品工業   | ▲ 4.4   | ▲ 22.2 | ▲ 35.7        | ▲ 30.2 |
|     | プラスチック製品工業  | ▲ 17.6  | ▲ 16.2 | ▲ 23.5        | ▲ 23.6 |

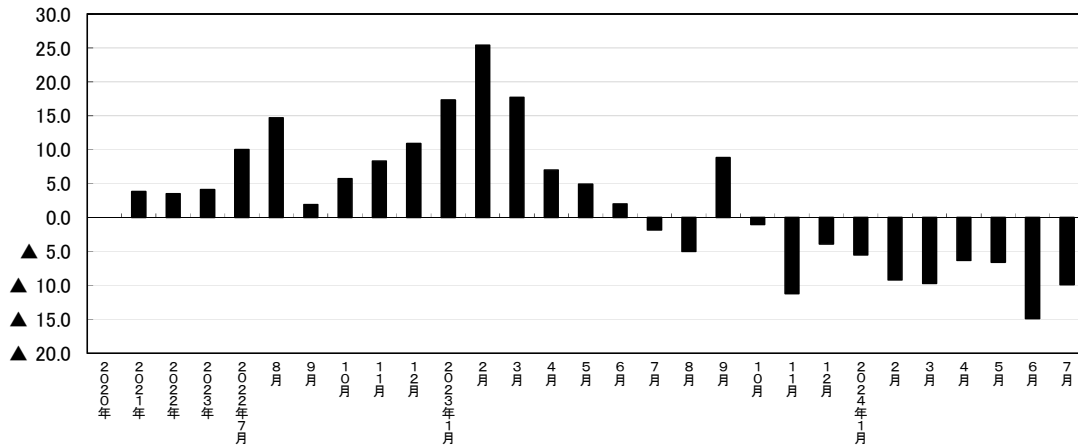
[出荷]

|     | 業 種 名       | 対前月比(%) |        | 対前年<br>同月比(%) | 寄与率   |
|-----|-------------|---------|--------|---------------|-------|
|     |             | 今 月     | 前 月    |               |       |
| 上 昇 | 鉄鋼業         | 7.4     | 1.0    | 2.7           | 34.1  |
|     | 化学・石油製品工業   | 14.4    | ▲ 19.7 | ▲ 23.4        | 31.4  |
|     | 電気・情報通信機械工業 | 54.3    | ▲ 32.1 | ▲ 4.6         | 23.9  |
| 低 下 | 電子部品・デバイス工業 | ▲ 7.7   | 1.0    | ▲ 24.8        | ▲ 9.3 |
|     | 非鉄金属・金属製品工業 | ▲ 2.5   | ▲ 0.9  | 12.5          | ▲ 6.1 |
|     | プラスチック製品工業  | ▲ 19.9  | ▲ 12.6 | ▲ 23.7        | ▲ 4.8 |

[在庫]

|     | 業 種 名          | 対前月比(%) |        | 対前年<br>同月比(%) | 寄与率    |
|-----|----------------|---------|--------|---------------|--------|
|     |                | 今 月     | 前 月    |               |        |
| 上 昇 | 食料品工業          | 11.3    | 0.2    | 5.1           | ▲ 10.8 |
|     | パルプ・紙・紙加工品工業   | 2.8     | 4.3    | 0.6           | ▲ 1.7  |
| 低 下 | 化学・石油製品工業      | ▲ 4.4   | 15.4   | 25.9          | 85.7   |
|     | 汎用・生産用・業務用機械工業 | ▲ 7.5   | ▲ 15.0 | ▲ 16.8        | 11.6   |
|     | 窯業・土石製品工業      | ▲ 1.1   | ▲ 1.3  | ▲ 5.7         | 1.0    |

### 鉱工業生産指数前年同月比(%)



### 大分県鉱工業指数の推移

(季節調整済指数 2020年=100)

| 年月      | 生産          |            |       |              | 出荷          |            |       |              | 在庫          |            |       |              |
|---------|-------------|------------|-------|--------------|-------------|------------|-------|--------------|-------------|------------|-------|--------------|
|         | 季節調整済<br>指数 | 前月比<br>(%) | 原指数   | 前年<br>同月比(%) | 季節調整済<br>指数 | 前月比<br>(%) | 原指数   | 前年<br>同月比(%) | 季節調整済<br>指数 | 前月比<br>(%) | 原指数   | 前年<br>同月比(%) |
| 2020年   | —           | —          | 100.0 | —            | —           | —          | 100.0 | —            | —           | —          | 100.0 | —            |
| 2021年   | —           | —          | 103.8 | 3.8          | —           | —          | 103.5 | 3.5          | —           | —          | 102.5 | 2.5          |
| 2022年   | —           | —          | 107.4 | 3.5          | —           | —          | 103.6 | 0.1          | —           | —          | 101.5 | ▲ 1.0        |
| 2023年   | —           | —          | 111.8 | 4.1          | —           | —          | 108.5 | 4.7          | —           | —          | 104.1 | 2.6          |
| 2022年7月 | 114.1       | 3.0        | 118.7 | 10.0         | 109.1       | 1.1        | 111.2 | 4.2          | 103.7       | 5.1        | 108.1 | 3.7          |
| 8月      | 114.9       | 0.7        | 116.3 | 14.7         | 110.5       | 1.3        | 110.0 | 14.1         | 106.0       | 2.2        | 114.5 | 5.9          |
| 9月      | 106.0       | ▲ 7.7      | 104.7 | 1.9          | 104.2       | ▲ 5.7      | 102.8 | 4.9          | 104.9       | ▲ 1.0      | 108.0 | 0.7          |
| 10月     | 110.1       | 3.9        | 114.5 | 5.7          | 106.3       | 2.0        | 111.0 | 4.9          | 110.7       | 5.5        | 113.3 | 9.5          |
| 11月     | 111.8       | 1.5        | 115.9 | 8.3          | 108.2       | 1.8        | 115.1 | 7.1          | 109.8       | ▲ 0.8      | 110.9 | 8.3          |
| 12月     | 111.6       | ▲ 0.2      | 114.2 | 10.9         | 105.7       | ▲ 2.3      | 110.3 | 2.7          | 113.4       | 3.3        | 116.7 | 15.0         |
| 2023年1月 | 113.4       | 1.6        | 106.0 | 17.3         | 110.2       | 4.3        | 104.7 | 15.7         | 114.1       | 0.6        | 116.8 | 22.9         |
| 2月      | 117.0       | 3.2        | 110.2 | 25.4         | 114.0       | 3.4        | 109.2 | 24.2         | 109.4       | ▲ 4.1      | 105.4 | 37.2         |
| 3月      | 116.1       | ▲ 0.8      | 117.9 | 17.7         | 112.1       | ▲ 1.7      | 116.3 | 18.3         | 108.4       | ▲ 0.9      | 96.7  | 31.6         |
| 4月      | 115.3       | ▲ 0.7      | 111.7 | 7.0          | 112.7       | 0.5        | 108.1 | 9.7          | 106.1       | ▲ 2.1      | 96.2  | 0.8          |
| 5月      | 113.8       | ▲ 1.3      | 112.7 | 4.9          | 109.3       | ▲ 3.0      | 104.7 | 6.1          | 105.6       | ▲ 0.5      | 104.4 | 0.0          |
| 6月      | 112.4       | ▲ 1.2      | 116.6 | 2.0          | 108.1       | ▲ 1.1      | 110.2 | 0.7          | 100.3       | ▲ 5.0      | 100.4 | ▲ 0.5        |
| 7月      | 111.2       | ▲ 1.1      | 116.6 | ▲ 1.8        | 105.3       | ▲ 2.6      | 107.2 | ▲ 3.6        | 99.6        | ▲ 0.7      | 102.2 | ▲ 5.5        |
| 8月      | 109.9       | ▲ 1.2      | 110.5 | ▲ 5.0        | 106.1       | 0.8        | 105.5 | ▲ 4.1        | 100.3       | 0.7        | 107.1 | ▲ 6.5        |
| 9月      | 114.9       | 4.5        | 113.9 | 8.8          | 111.2       | 4.8        | 111.3 | 8.3          | 104.0       | 3.7        | 108.3 | 0.3          |
| 10月     | 109.5       | ▲ 4.7      | 113.4 | ▲ 1.0        | 107.3       | ▲ 3.5      | 113.2 | 2.0          | 99.4        | ▲ 4.4      | 101.9 | ▲ 10.1       |
| 11月     | 100.5       | ▲ 8.2      | 102.9 | ▲ 11.2       | 101.6       | ▲ 5.3      | 105.7 | ▲ 8.2        | 102.8       | 3.4        | 105.6 | ▲ 4.8        |
| 12月     | 109.0       | 8.5        | 109.7 | ▲ 3.9        | 104.7       | 3.1        | 106.0 | ▲ 3.9        | 99.7        | ▲ 3.0      | 104.0 | ▲ 10.9       |
| 2024年1月 | 106.4       | ▲ 2.4      | 100.2 | ▲ 5.5        | 98.1        | ▲ 6.3      | 94.6  | ▲ 9.6        | 104.7       | 5.0        | 107.2 | ▲ 8.2        |
| 2月      | 105.4       | ▲ 0.9      | 100.1 | ▲ 9.2        | 96.7        | ▲ 1.4      | 95.1  | ▲ 12.9       | 102.9       | ▲ 1.7      | 99.1  | ▲ 6.0        |
| 3月      | 106.3       | 0.9        | 106.5 | ▲ 9.7        | 105.6       | 9.2        | 106.5 | ▲ 8.4        | 97.9        | ▲ 4.9      | 87.3  | ▲ 9.7        |
| 4月      | 107.0       | 0.7        | 104.7 | ▲ 6.3        | 97.2        | ▲ 8.0      | 94.7  | ▲ 12.4       | 108.7       | 11.0       | 98.5  | 2.4          |
| 5月      | 106.0       | ▲ 0.9      | 105.3 | ▲ 6.6        | 97.9        | 0.7        | 95.1  | ▲ 9.2        | 105.2       | ▲ 3.2      | 104.0 | ▲ 0.4        |
| 6月      | 97.0        | ▲ 8.5      | 99.2  | ▲ 14.9       | 92.7        | ▲ 5.3      | 91.9  | ▲ 16.6       | 113.2       | 7.6        | 113.3 | 12.8         |
| 7月      | 98.8        | 1.9        | 105.0 | ▲ 9.9        | 98.8        | 6.6        | 103.6 | ▲ 3.4        | 109.8       | ▲ 3.0      | 112.7 | 10.3         |

## 主要業種動向

2024年7月分

(2020年=100)

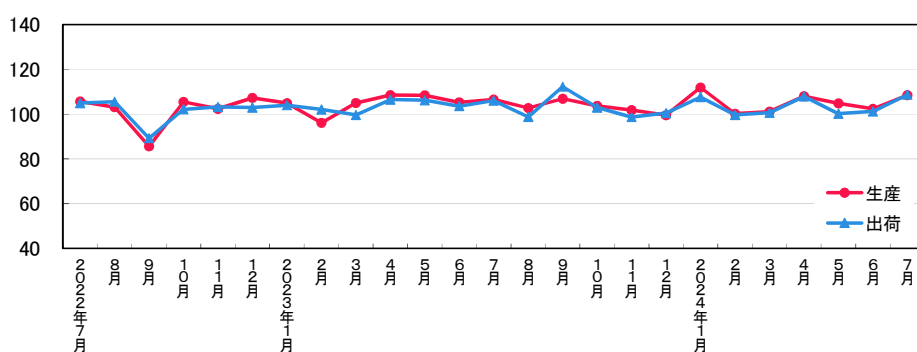
| 業 種 名              | 生 産         |            |                  | 出 荷         |            |                  | 在 庫         |            |                  |
|--------------------|-------------|------------|------------------|-------------|------------|------------------|-------------|------------|------------------|
|                    | 季節調整<br>済指数 | 前月比<br>(%) | 前年<br>同月比<br>(%) | 季節調整<br>済指数 | 前月比<br>(%) | 前年<br>同月比<br>(%) | 季節調整<br>済指数 | 前月比<br>(%) | 前年<br>同月比<br>(%) |
| 鉄鋼業                | 108.5       | 6.0        | 2.3              | 108.7       | 7.4        | 2.7              | ×           | ×          | ×                |
| 非鉄金属・金属製品工業        | 99.6        | 1.3        | ▲ 1.3            | 98.8        | ▲ 2.5      | 12.5             | ×           | ×          | ×                |
| 汎用・生産用・業務用<br>機械工業 | 110.5       | 2.7        | 11.0             | 100.4       | 4.8        | 16.9             | 90.1        | ▲ 7.5      | ▲ 16.8           |
| 輸送機械工業             | 83.6        | 2.2        | ▲ 8.8            | 86.4        | ▲ 2.0      | 7.0              | ×           | ×          | ×                |
| 化学・石油製品工業          | 71.9        | ▲ 4.4      | ▲ 35.7           | 78.8        | 14.4       | ▲ 23.4           | 120.1       | ▲ 4.4      | 25.9             |
| 食料品工業              | 101.8       | 6.6        | 6.3              | 107.7       | 15.3       | 2.1              | 107.7       | 11.3       | 5.1              |

\* 前月比は季節調整済指数、前年同月比は原指数から算出

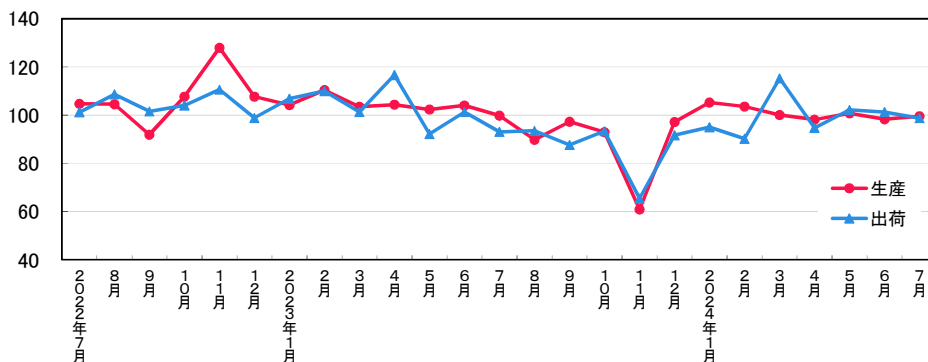
## 主要業種の推移

季節調整済指数 2020年=100

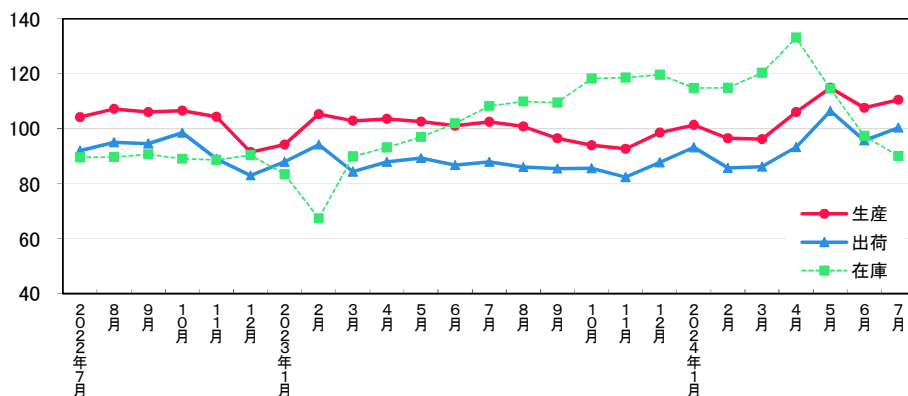
### 鉄鋼業



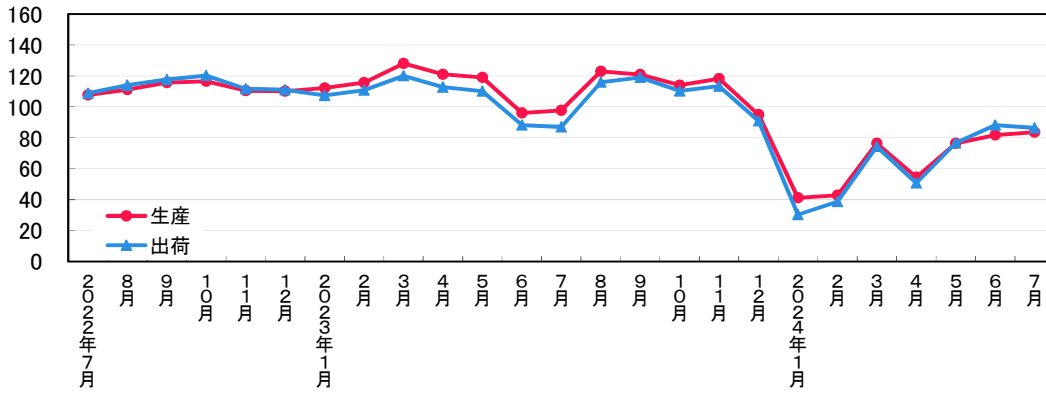
### 非鉄金属・金属製品工業



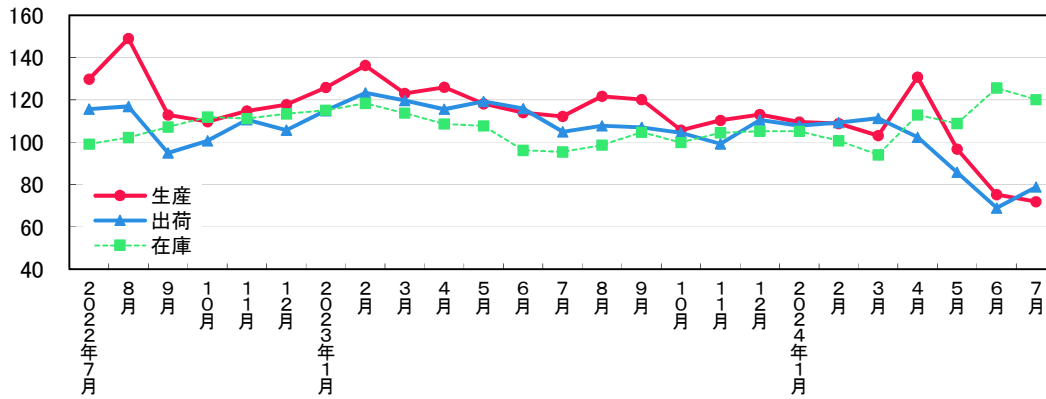
### 汎用・生産用・業務用機械工業



### 輸送機械工業



### 化学・石油製品工業



### 食料品工業

