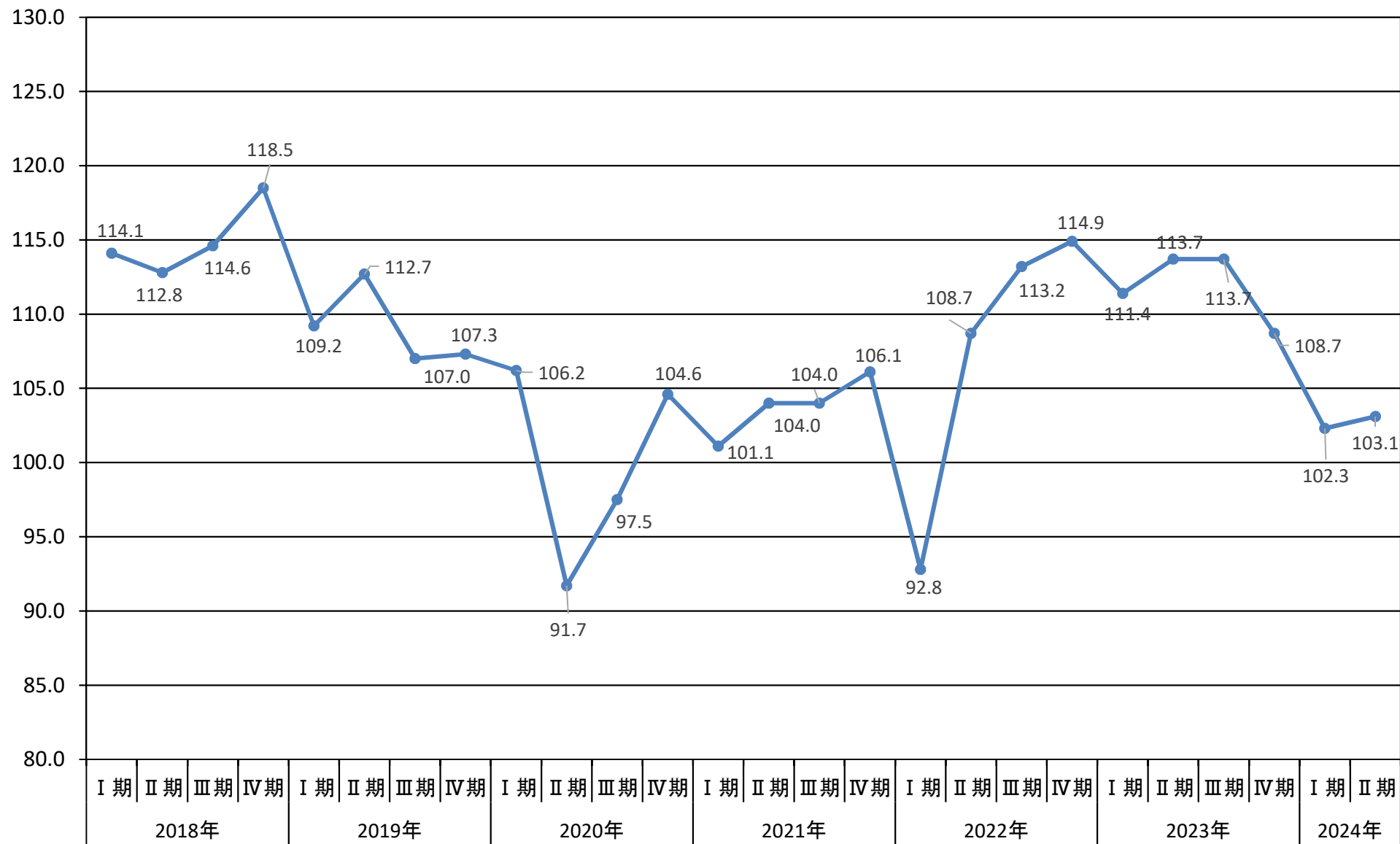


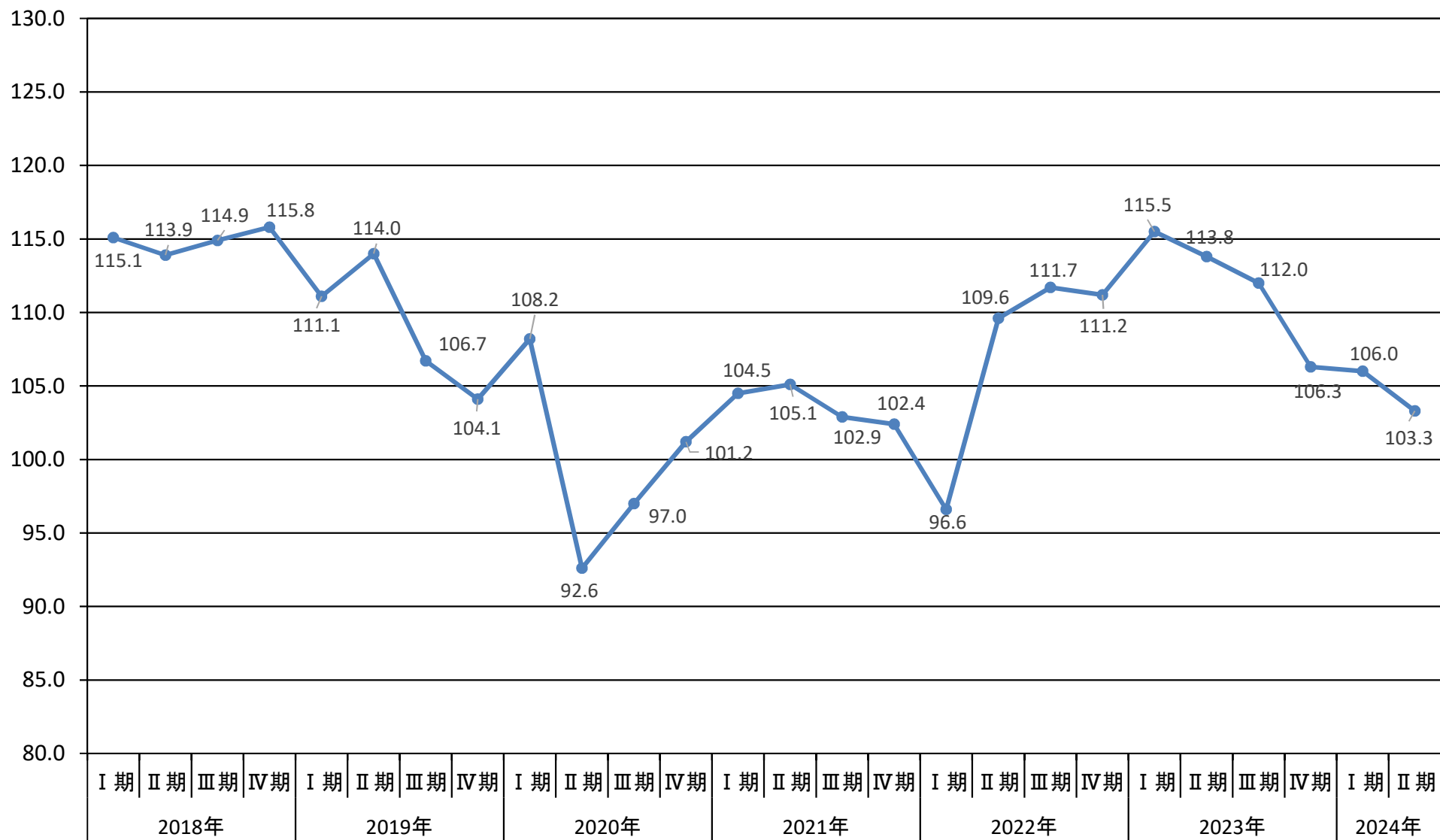
# 鉍工業生産(原指数)四半期別推移

2020年=100



# 鉍工業生産(季節調整済指数)四半期別推移

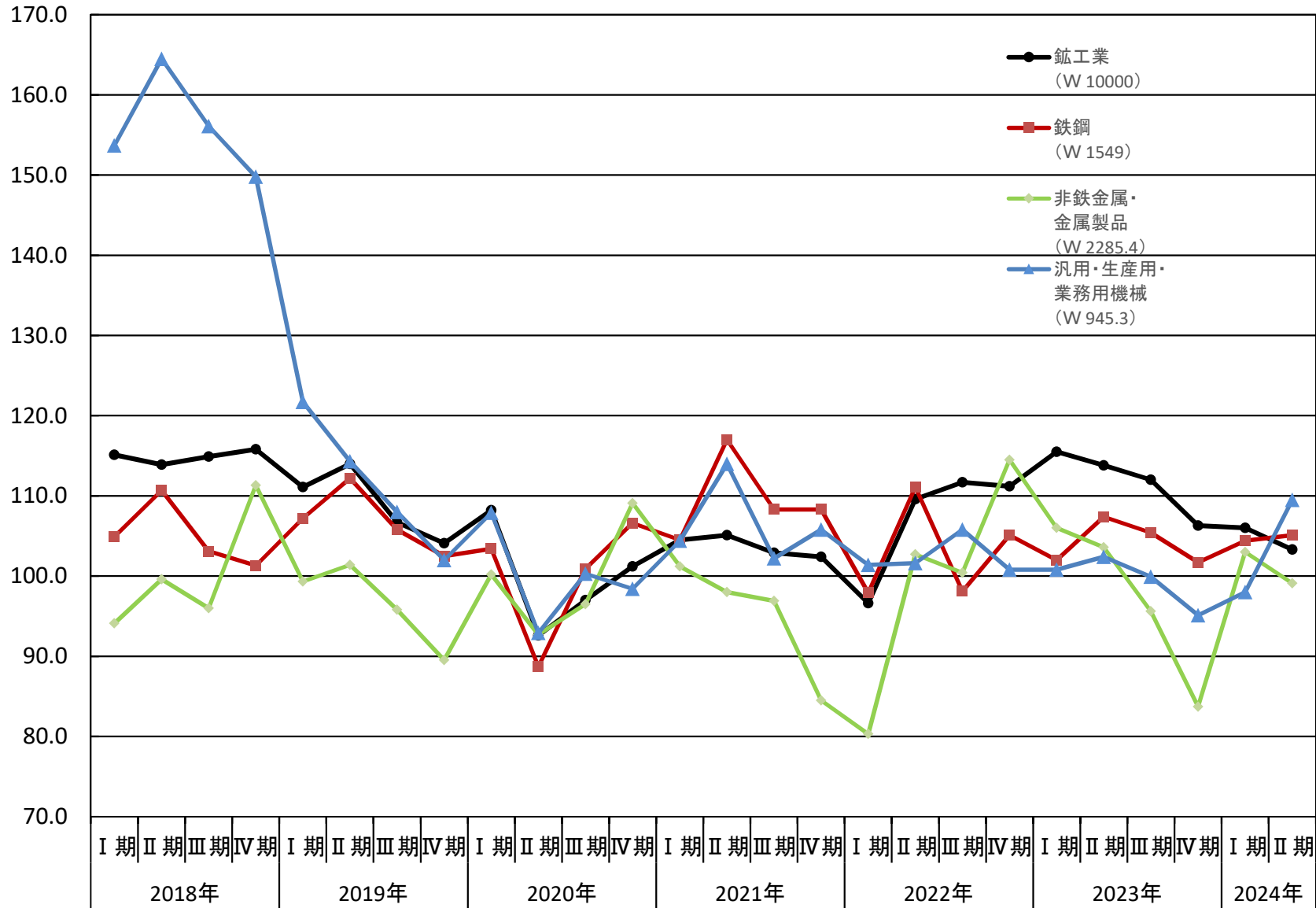
2020年=100



# 主要業種①生産(季節調整済指数)四半期別推移

2020年=100

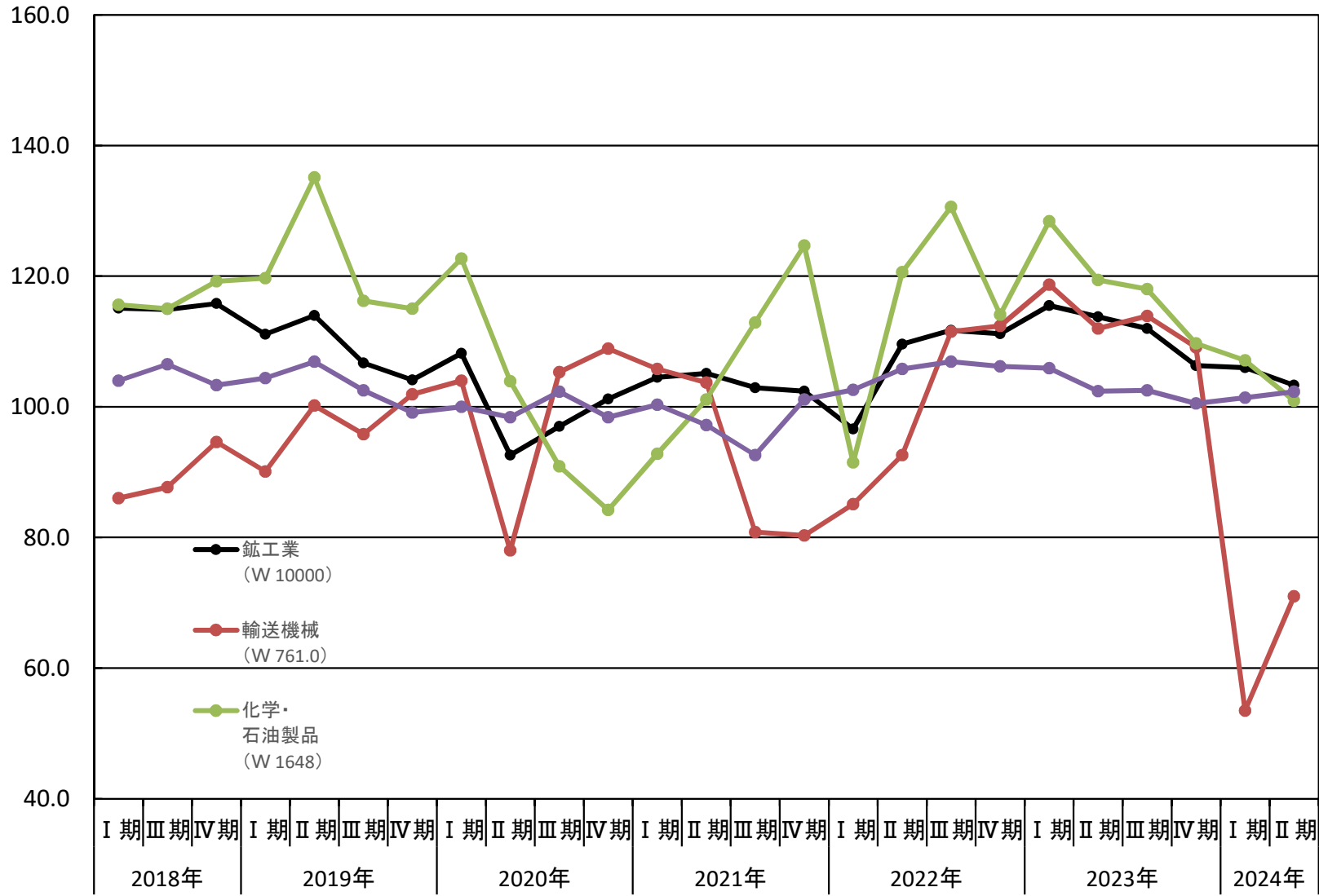
Wは生産(付加価値額)ウェイト



# 主要業種②生産(季節調整済指数)四半期別推移

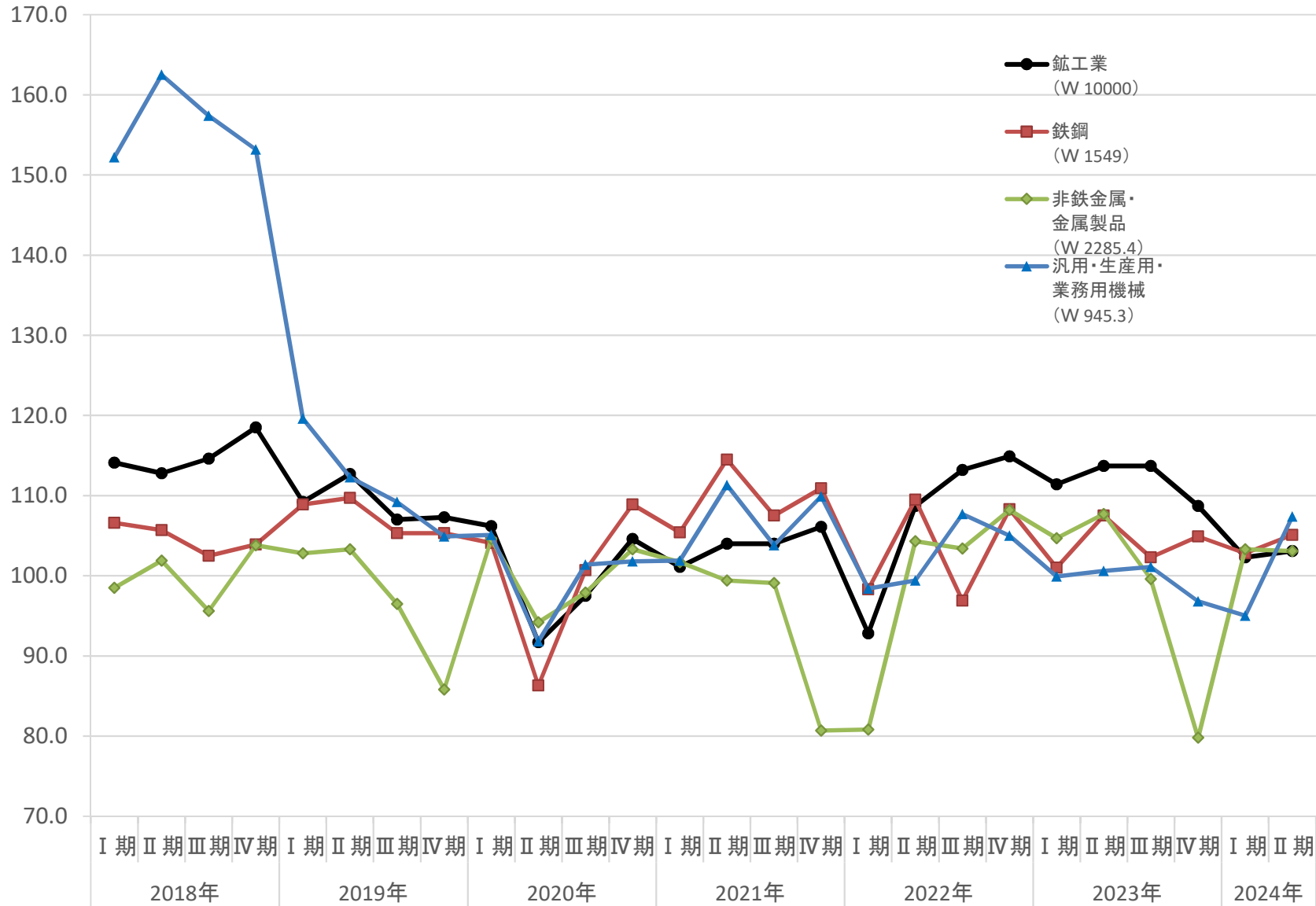
2020年=100

Wは生産(付加価値額)ウェイト



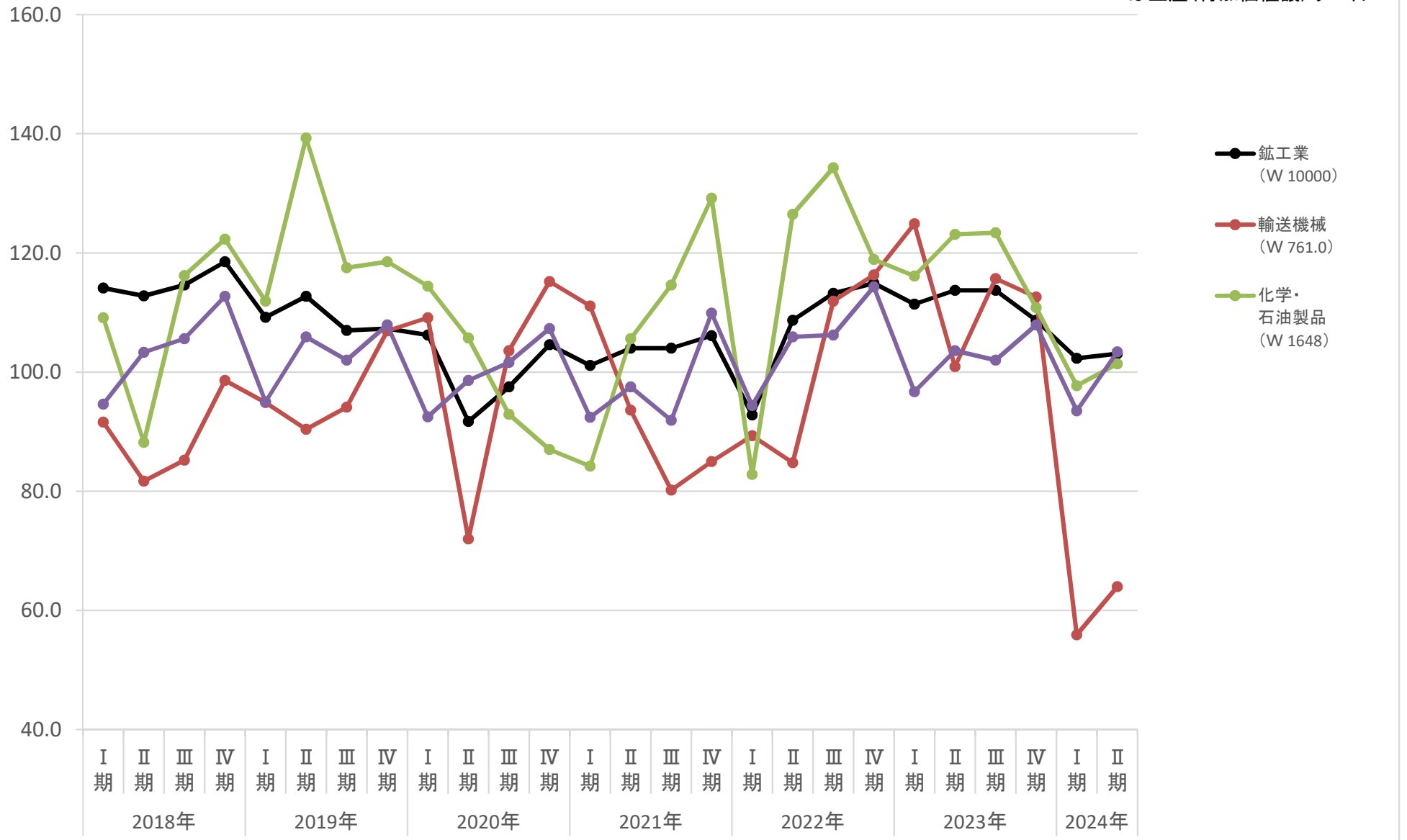
# 主要業種①生産(原指数)四半期別推移

2020年=100  
Wは生産(付加価値額)ウェイト



# 主要業種②生産(原指数)四半期別推移

2020年=100  
Wは生産(付加価値額)ウェイト



年	期	指数
2018年	I期	114.1
	II期	112.8
	III期	114.6
	IV期	118.5
2019年	I期	109.2
	II期	112.7
	III期	107.0
	IV期	107.3
2020年	I期	106.2
	II期	91.7
	III期	97.5
	IV期	104.6
2021年	I期	101.1
	II期	104.0
	III期	104.0
	IV期	106.1
2022年	I期	92.8
	II期	108.7
	III期	113.2
	IV期	114.9
2023年	I期	111.4
	II期	113.7
	III期	113.7
	IV期	108.7
2024年	I期	102.3
	II期	103.1

年	期	指数
2018年	I期	115.1
	II期	113.9
	III期	114.9
	IV期	115.8
2019年	I期	111.1
	II期	114.0
	III期	106.7
	IV期	104.1
2020年	I期	108.2
	II期	92.6
	III期	97.0
	IV期	101.2
2021年	I期	104.5
	II期	105.1
	III期	102.9
	IV期	102.4
2022年	I期	96.6
	II期	109.6
	III期	111.7
	IV期	111.2
2023年	I期	115.5
	II期	113.8
	III期	112.0
	IV期	106.3
2024年	I期	106.0
	II期	103.3

主要業種 季節調整済生産指数(四半期別) ※Wは生産(付加価値額)ウェイト

年	期	鉱工業	鉄鋼	非鉄金属・	汎用・生産用・	輸送機械	化学・	食料品
		(W 10000)	(W 1549)	金属製品 (W 2285.4)	業務用機械 (W 945.3)	(W 761.0)	石油製品 (W 1648)	(W 630.4)
2018年	I期	115.1	104.9	94.1	153.7	86.0	115.6	104.0
	II期	113.9	110.7	99.6	164.5	87.2	86.9	102.3
	III期	114.9	103.1	96.0	156.1	87.7	115.0	106.5
	IV期	115.8	101.3	111.3	149.8	94.6	119.2	103.3
2019年	I期	111.1	107.2	99.3	121.7	90.1	119.7	104.4
	II期	114.0	112.2	101.4	114.3	100.2	135.1	106.9
	III期	106.7	105.8	95.8	108.0	95.8	116.2	102.5
	IV期	104.1	102.5	89.5	102.0	101.9	115.0	99.1
2020年	I期	108.2	103.4	100.2	107.9	104.0	122.7	100.0
	II期	92.6	88.7	92.7	92.9	78.0	103.9	98.4
	III期	97.0	100.9	96.5	100.3	105.3	90.9	102.3
	IV期	101.2	106.6	109.1	98.4	108.9	84.2	98.4
2021年	I期	104.5	104.5	101.2	104.4	105.8	92.8	100.3
	II期	105.1	117.0	98.0	114.0	103.7	101.1	97.2
	III期	102.9	108.3	96.9	102.2	80.8	112.9	92.6
	IV期	102.4	108.3	84.5	105.8	80.3	124.7	101.1
2022年	I期	96.6	97.9	80.3	101.4	85.1	91.5	102.6
	II期	109.6	111.1	102.7	101.6	92.6	120.6	105.8
	III期	111.7	98.1	100.4	105.8	111.5	130.6	106.9
	IV期	111.2	105.1	114.5	100.8	112.4	114.1	106.2
2023年	I期	115.5	102.0	106.0	100.8	118.7	128.4	105.9
	II期	113.8	107.4	103.6	102.4	112.0	119.4	102.4
	III期	112.0	105.4	95.6	99.9	113.9	118.0	102.5
	IV期	106.3	101.7	83.7	95.1	109.1	109.7	100.5
2024年	I期	106.0	104.4	103.0	98.0	53.5	107.1	101.4
	II期	103.3	105.1	99.1	109.5	71.0	100.9	102.3

主要業種 生産原指数(四半期別) ※Wは生産(付加価値額)ウェイト

年	期	鉱工業	鉄鋼	非鉄金属・	汎用・生産用・	輸送機械	化学・	食料品
		(W 10000)	(W 1549)	金属製品 (W 2285.4)	業務用機械 (W 945.3)	(W 761.0)	石油製品 (W 1648)	(W 630.4)
2018年	I期	114.1	106.6	98.5	152.2	91.6	109.1	94.6
	II期	112.8	105.7	101.9	162.5	81.7	88.2	103.3
	III期	114.6	102.5	95.6	157.4	85.2	116.2	105.6
	IV期	118.5	103.9	103.8	153.2	98.6	122.3	112.7
2019年	I期	109.2	108.9	102.8	119.6	94.9	111.9	95.0
	II期	112.7	109.7	103.3	112.3	90.4	139.3	105.9
	III期	107.0	105.3	96.5	109.2	94.1	117.5	102.0
	IV期	107.3	105.3	85.8	104.9	106.9	118.5	107.9
2020年	I期	106.2	104.1	104.6	105.1	109.1	114.4	92.5
	II期	91.7	86.3	94.2	91.8	72.0	105.7	98.6
	III期	97.5	100.7	97.9	101.4	103.6	92.9	101.6
	IV期	104.6	108.9	103.3	101.8	115.2	87.0	107.3
2021年	I期	101.1	105.4	101.7	101.9	111.1	84.2	92.4
	II期	104.0	114.5	99.4	111.3	93.6	105.6	97.5
	III期	104.0	107.5	99.1	103.8	80.2	114.6	91.9
	IV期	106.1	110.9	80.7	109.9	85.0	129.2	109.9
2022年	I期	92.8	98.3	80.8	98.4	89.3	82.8	94.4
	II期	108.7	109.5	104.3	99.4	84.8	126.5	105.9
	III期	113.2	96.9	103.4	107.7	111.9	134.3	106.2
	IV期	114.9	108.3	108.2	105.0	116.3	118.9	114.3
2023年	I期	111.4	101.0	104.7	99.9	124.9	116.1	96.7
	II期	113.7	107.5	107.7	100.6	100.9	123.1	103.6
	III期	113.7	102.3	99.6	101.1	115.7	123.4	102.0
	IV期	108.7	104.9	79.8	96.8	112.6	110.8	107.9
2024年	I期	102.3	102.8	103.3	95.0	55.9	97.7	93.5
	II期	103.1	105.1	103.1	107.4	64.0	101.4	103.4