

大規模小売店舗立地法の変更の届出の公告

大規模小売店舗立地法(平成10年法律第91号。以下「法」という。)第6条第2項の規定により以下のとおり大規模小売店舗の変更の届出があったので、同条第3項において準用する法第5条第3項の規定により関係書類を縦覧に供する。

法第8条第2項の規定により意見を述べようとする者は、この公告の日から縦覧期間の終了する日までに意見の内容及びその理由並びに氏名又は名称及び住所又は所在地(以下「氏名等」という。)を記載した意見書を大分県商工観光労働部商業・サービス業振興課に提出しなければならない。

なお、法第8条第3項の規定による意見の縦覧において、氏名等の縦覧を希望しない者は、その旨を申し出ることができる。

公 告 日：令和6年9月 6日

届出年月日：令和6年8月26日

店 舗 名：ドラッグコスモス上宗方店

設 置 者：株式会社コスモス薬品

縦 覧 期 間：令和6年9月6日～令和7年1月6日

縦 覧 場 所：大分県商工観光労働部商業・サービス業振興課

届出の概要：別紙のとおり

様式第3 (第7条関係)



※受理年月日	年 月 日
※受理番号	
※備考	

変更届出書

令和6年8月26日

大分県知事 佐藤樹一郎 殿

株式会社コスモス薬品
 代表取締役 横山英昭
 福岡市博多区博多駅東二丁目10番1号

大規模小売店舗立地法第6条第2項の規定により、下記のとおり届け出ます。

記

1 大規模小売店舗の名称及び所在地

ドラッグコスモス上宗方店
 大分県大分市大字上宗方字世利越667番40 外1筆

2 変更しようとする事項

(1) 大規模小売店舗の施設の配置に関する事項

① 駐輪場の位置及び収容台数

(変更前)

位 置	収容台数
建物南東側〔資料-3 平面図兼配置図 (変更前) 上・駐輪場No.1〕	6台
建物敷地南側〔資料-3 平面図兼配置図 (変更前) 上・駐輪場No.2〕	16台
建物敷地南東側〔資料-3 平面図兼配置図 (変更前) 上・駐輪場No.3〕	13台
合 計	35台

(変更後)

位 置	収容台数
建物内南西側〔資料-4.1 1階平面図兼配置図 (変更後) 上・駐輪場No.1〕	13台
建物敷地南側〔資料-4.1 1階平面図兼配置図 (変更後) 上・駐輪場No.2〕	4台
建物南東側〔資料-4.1 1階平面図兼配置図 (変更後) 上・駐輪場No.3〕	19台
合 計	36台

② 荷さばき施設の位置及び面積

(変更前)

位 置	面 積
建物南東側〔資料-3 平面図兼配置図 (変更前) 上・荷さばき施設〕	40㎡

(変更後)

位 置	面 積
建物南西側〔資料-4.1 1階平面図兼配置図 (変更後) 上・荷さばき施設〕	40㎡

③廃棄物等の保管施設の位置及び容量
(変更前)

位 置	容 積
建物内北東側 [資料-3 平面図兼配置図 (変更前) 上・廃棄物等保管施設]	10.37m ³

位 置	容 積
建物内南西側 [資料-4.1 1階平面図兼配置図 (変更後) 上・廃棄物等保管施設]	12.35m ³

(2) 大規模小売店舗の施設の運営方法に関する事項

- ①大規模小売店舗において小売業を行う者の開店時刻
(変更前) 午前10時
(変更後) 午前 9時

- ②来客が駐車場を利用することができる時間帯
(変更前) 午前9時30分～午後10時30分
(変更後) 午前8時30分～午後10時30分

③駐車場の自動車の出入口の数及び位置
(変更前)

駐車場No.	出入口の数	位 置
駐車場	2箇所	建物敷地南東側 [資料-3 平面図兼配置図 (変更前) 上・出入口No.1、出入口No.2]

駐車場No.	出入口の数	位 置
駐車場	2箇所	建物敷地南東側 [資料-4.1 1階平面図兼配置図 (変更後) 上・出入口No.1、出入口No.2]

3 変更する年月日

令和6年9月30日

4 変更する理由

店舗建て替えのため

〔設置者、建物等の概要〕

1 変更の趣旨

地域の皆様におかれましては、益々のご清栄のこととお喜び申し上げます。

平素は、格別のご高配を賜り厚く御礼申し上げます。

この度、「ドラッグコスモス上宗方店」の建て替えを計画するに当たり、本件の趣旨をご理解の上、ご配慮賜りますよう宜しくお願い申し上げます。

2 大規模小売店舗設置者の連絡先等

(1) 設置者の連絡先及び電話番号・FAX番号

株式会社コスモス薬品 店舗開発部 瀧下雄介

福岡市博多区博多駅東二丁目10番1号 第一福岡ビルS館4階

TEL 092-433-0672 FAX 092-433-0674

(2) ①周辺の生活環境保持の対応策の小売業者等への周知措置

従業員に届出書及び添付資料の内容を説明することで、施設の運営方法の明確化を図るとともに、定期的な店内会議により周知徹底を図る。

②周辺の生活環境保持のための監督・管理責任者

ドラッグコスモス上宗方店 店長

3 建物の位置及びその建物内の小売業を行うための店舗の用に供される部分の配置を示す図面

[規則 § 4 I ③]

(1) 建物位置図

別添「資料-1 建物位置図（広域図）」参照

(2) 周辺見取図

別添「資料-2 周辺見取図」参照

(3) 建物配置図

別添「資料-3 平面図兼配置図（変更前）」参照

別添「資料-4.1 1階平面図兼配置図（変更後）」参照

(4) 各階平面図

別添「資料-3 平面図兼配置図（変更前）」参照

別添「資料-4.1 1階平面図兼配置図（変更後）」参照

別添「資料-4.2 2階平面図（変更後）」参照

4 店舗施設計画の概要

(1) 建築着工予定年月日及び完成予定年月日

①建設着工予定年月日：令和6年9月上旬

②完成予定年月日：令和7年3月上旬

(2) 建物の構造及び規模

①建物構造

鉄骨造 2階建て

②店舗面積の内訳

イ 建築面積；1,513㎡

ロ 延べ面積；2,952㎡

ハ 各階ごとの店舗面積及び延べ面積等

(単位：㎡)

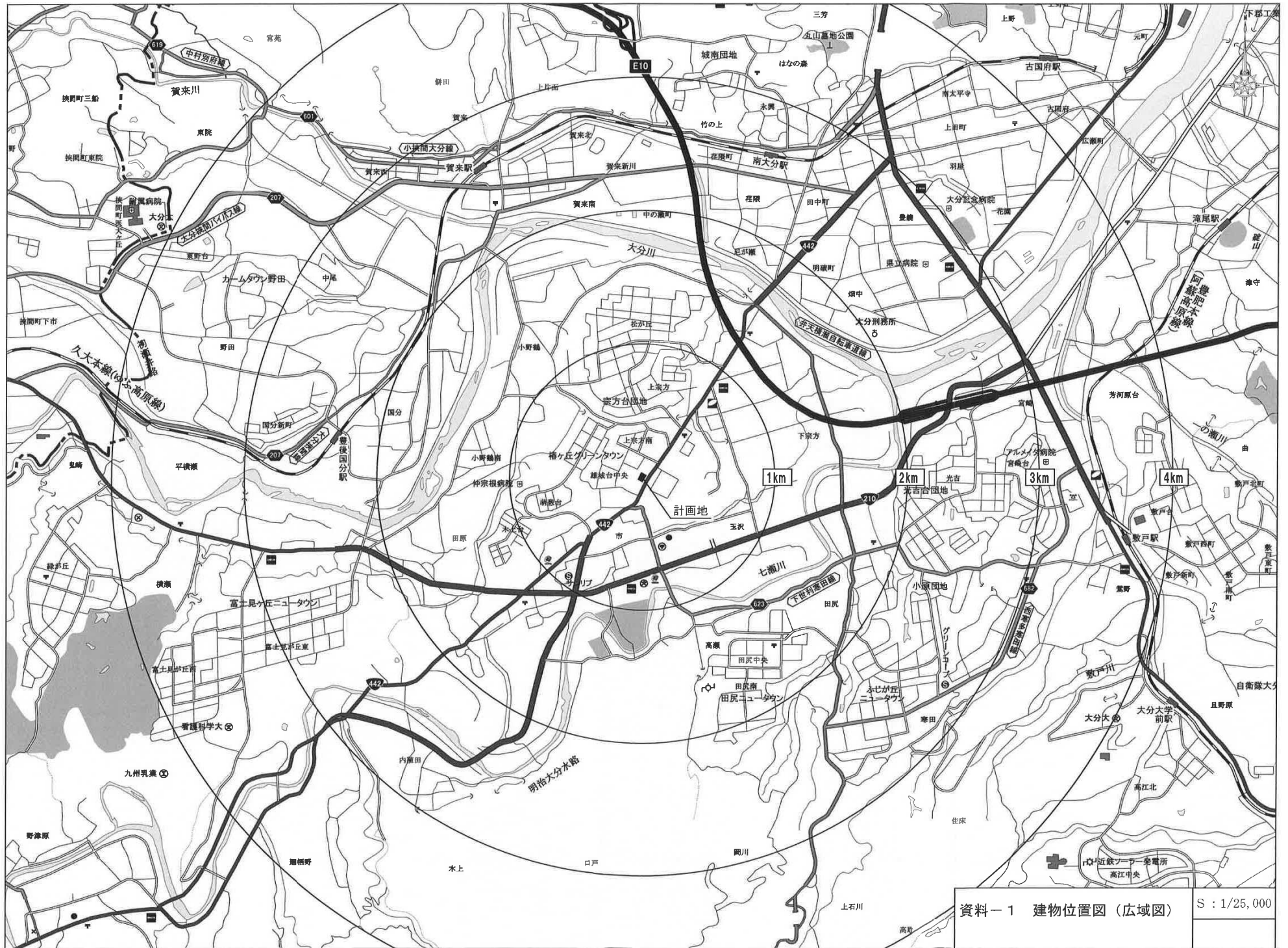
	店舗面積	その他の施設	延べ面積
2 F	1,296	174	1,470
1 F	28	1,454	1,482
計	1,324	1,628	2,952

(3) 開店若しくは施設変更等の届出時に対応策の前提として調査・予測した結果と大きく乖離があり、対応が著しく不十分である場合の追加的対応方針

事前予測結果と変更後の状況に大きな乖離が生じた場合には、再度調査・予測を実施した上で、必要な追加的対応策を講じていく。

5 その他(特記事項)

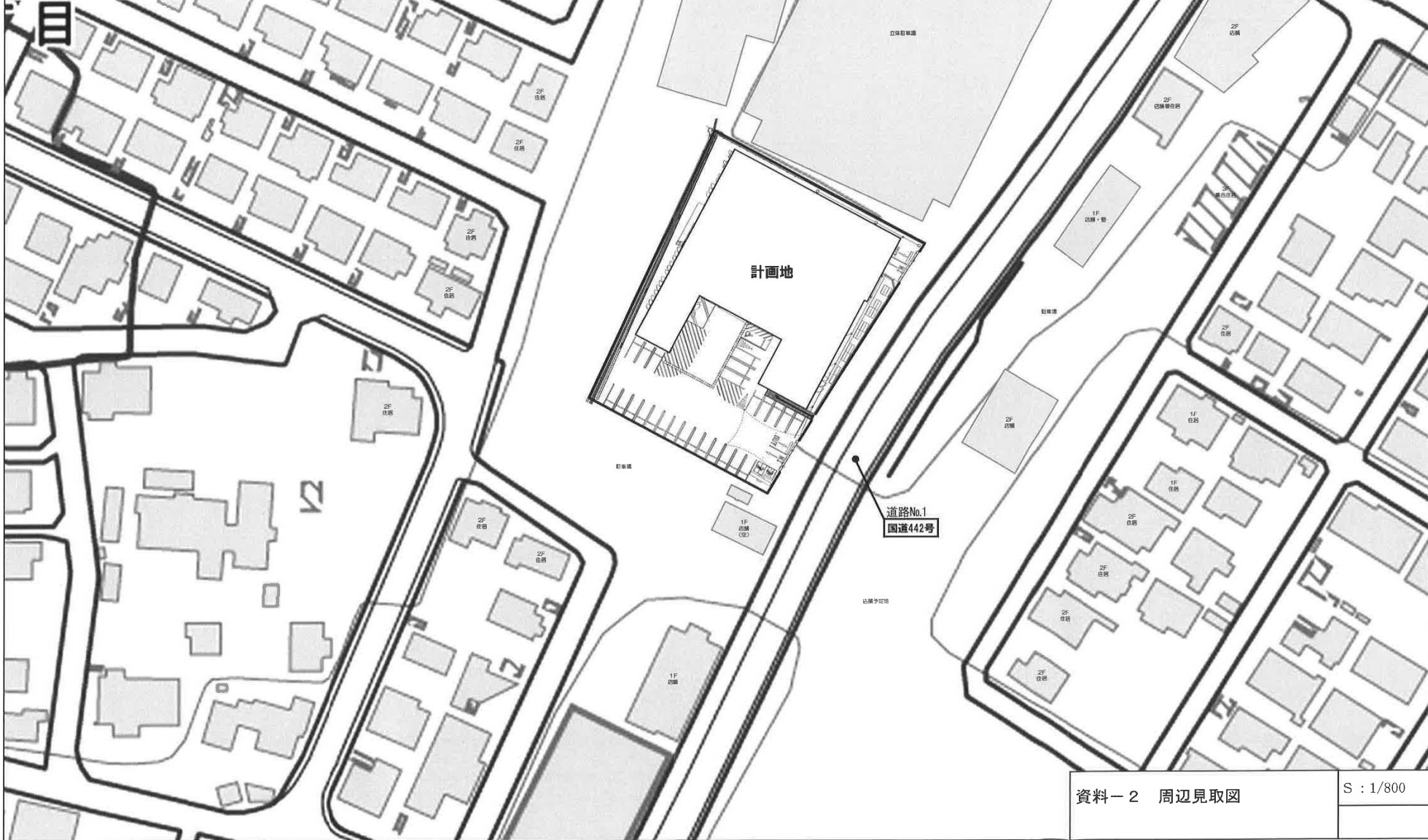
特になし

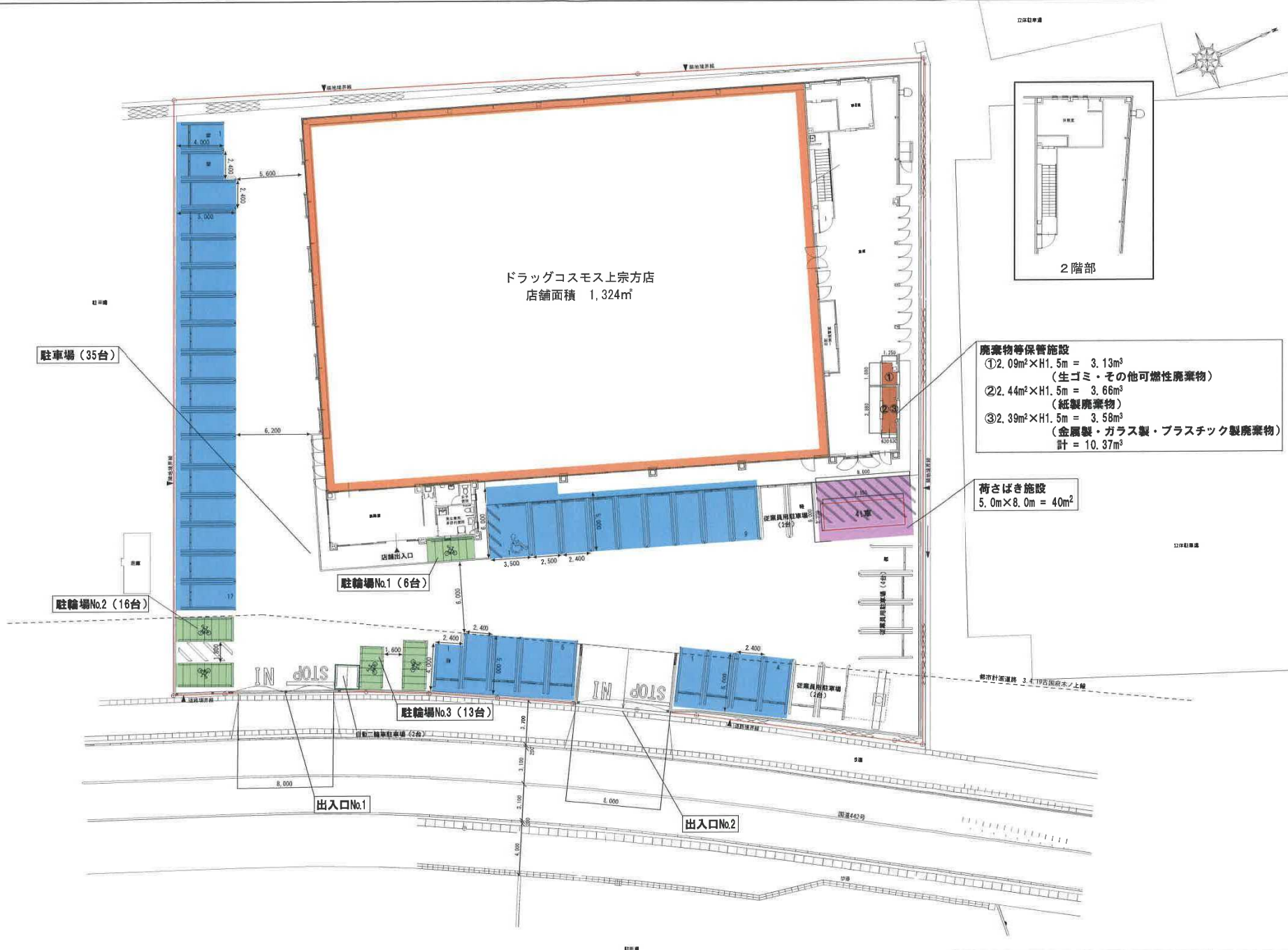
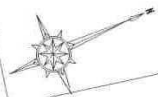


資料-1 建物位置図 (広域図) S : 1/25,000

項目	道路No.1 国道442号
道路幅員 (車線数)	20.4m (2~4車線)
歩道の有無・幅員	有 4.0m・4.0m
交通規制	制限速度30~40km/h 駐車禁止・はみ出し禁止 指定方向外進行禁止
信号交差点数 (うち右折専用交差点数)	10交差点 (5交差点)
横断歩道等の状況	有
通学路の有無	有
利用者数*	約260名
バス路線の有無	有

※計画地半径1km圏内を示す。

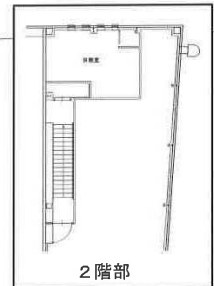




ドラッグコスモス上宗方店
店舗面積 1,324㎡

廃棄物等保管施設
 ①2.09㎡×H1.5m = 3.13㎡
 (生ゴミ・その他可燃性廃棄物)
 ②2.44㎡×H1.5m = 3.66㎡
 (紙製廃棄物)
 ③2.39㎡×H1.5m = 3.58㎡
 (金属製・ガラス製・プラスチック製廃棄物)
 計 = 10.37㎡

荷さばき施設
5.0m×8.0m = 40㎡



廃棄物等保管施設
 ① $2.67\text{m}^2 \times \text{H}1.5\text{m} = 4.00\text{m}^3$
 (紙製廃棄物)
 ② $2.88\text{m}^2 \times \text{H}1.5\text{m} = 4.32\text{m}^3$
 (金属製・ガラス製・プラスチック製廃棄物)
 ③ $2.69\text{m}^2 \times \text{H}1.5\text{m} = 4.03\text{m}^3$
 (生ゴミ・その他可燃性廃棄物)
 計 = 12.35m^3

荷さばき施設
 $10.0\text{m} \times 4.0\text{m} = 40\text{m}^2$

