



(農)基幹農道 奈狩江地区

令和5年度に部分開通しました。

引き続き、令和6年度、令和7年度の部分開通、令和8年度の全線開通を目指します。

●事業概要

路線名	基幹農道 奈狩江地区
事業箇所	杵築市大字大内 外
整備内容	農道整備
路線延長	L=3,770m
車線数	1車線
歩道等の有無	無し

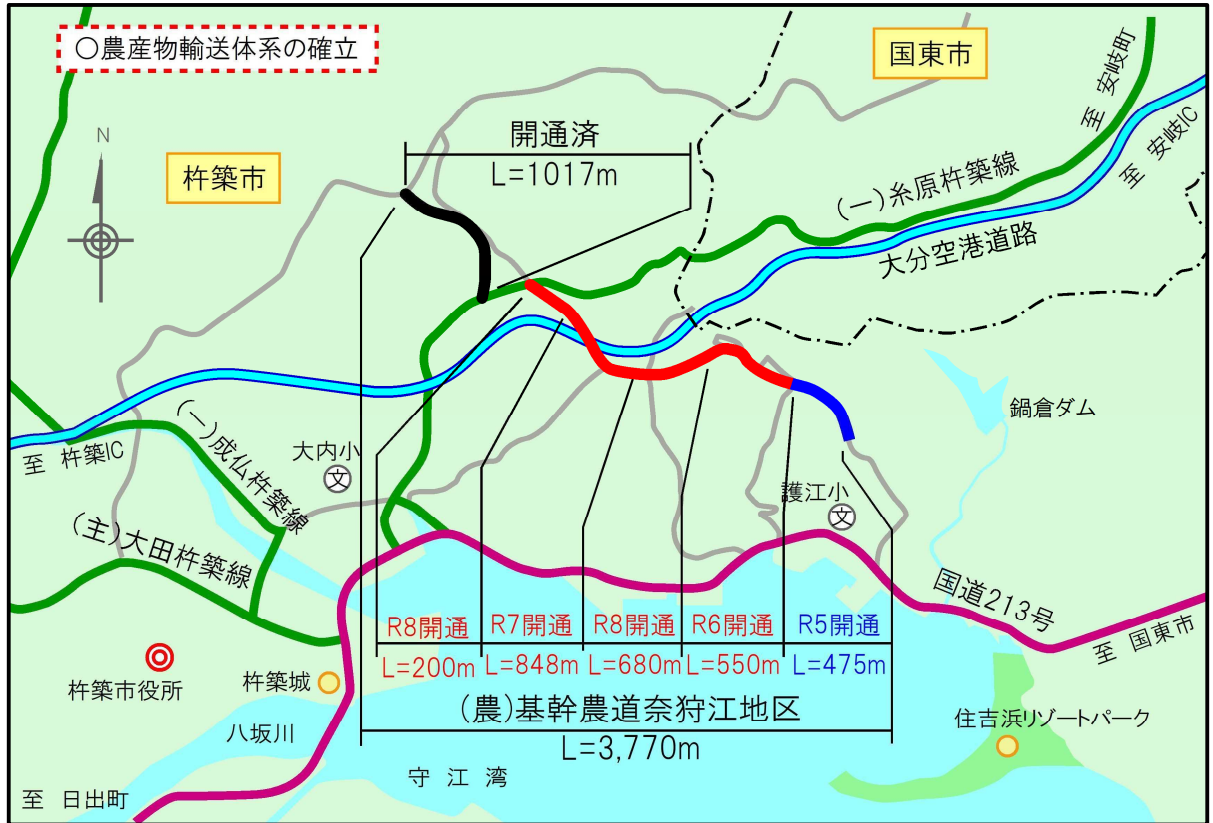
●期待される効果

- 農道を主体に持続する幹線道路を含め各生産団地からの農産物輸送体系が確立され、輸送経費の節減により、農業経営の安定・向上に貢献します。
- 集落間のアクセスが容易になり地域交流の促進など多面的機能の発揮により地域発展の向上が図られます。

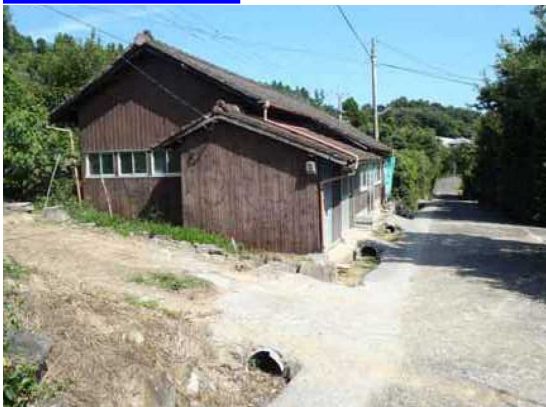
●位置図等

●令和6年度の執行目標

- 部分開通L=550m



●整備前の状況



●整備後の状況(開通済区間)





みやけやま (林)森林管理道 三宅山線

令和5年度に部分開通しました。
引き続き、令和6年度、令和7年度、令和8年度、令和9年度、令和10年度の
部分開通を目指します。

●事業概要

路線名	森林管理道 三宅山線
事業箇所	豊後大野市朝地町～竹田市直入町長湯
整備内容	林道(舗装)開設
路線延長	L=11,580m
車線数	1車線
歩道等の有無	無し

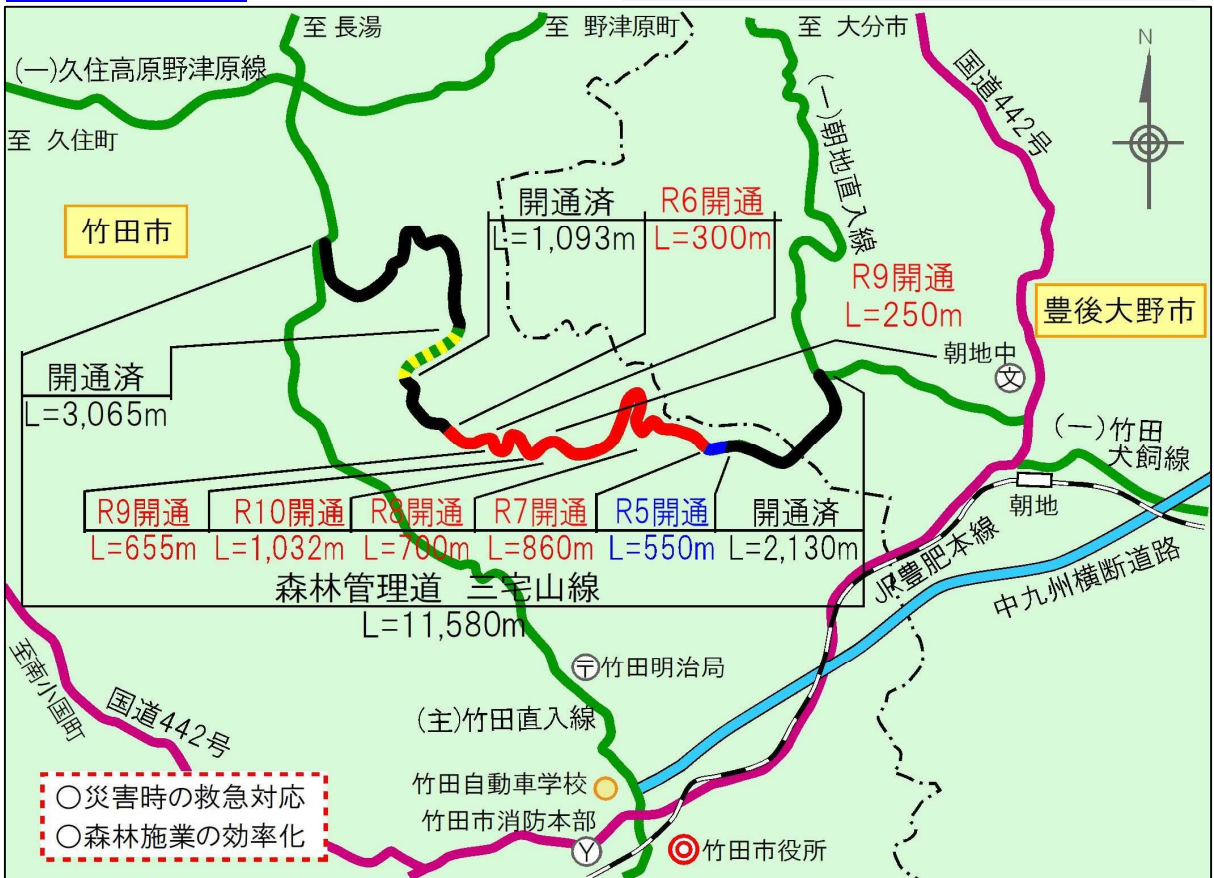
●期待される効果

- 森林施業の効率化や適正な森林整備が促進され、森林の持つ多面的機能が持続的に発揮されます。
- 一般車両通行の利便性向上と、災害対応、救急業務、通勤・通学等日常生活の改善がされ、地域振興に大きく貢献します。

●令和6年度の執行目標

- 部分開通L=300m

●位置図等



●整備後の状況(開通済区間)



●整備後の状況(開通済区間)

