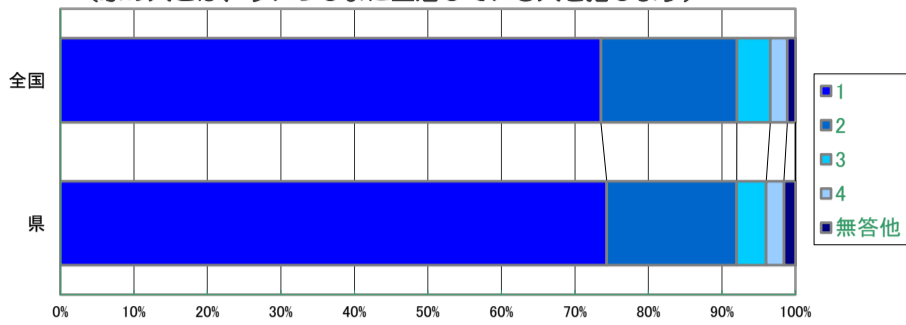


◎質問別一回答構成比 愛されていますか

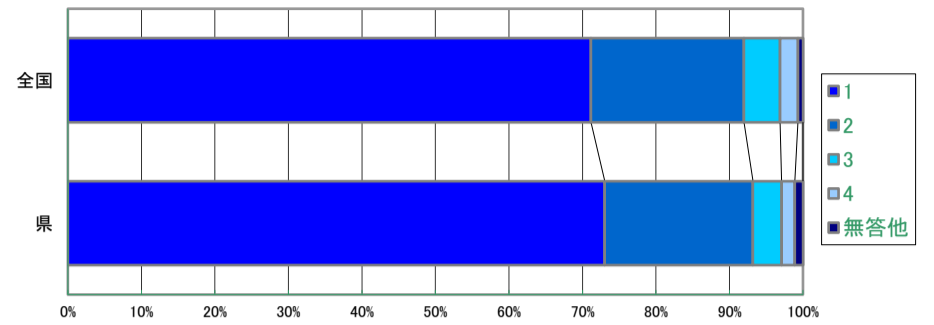
家族/友だち/先生のささえ

1) 家の人は、あなたにとって、かけがえのない存在だと思いますか。(家の人とは、今いっしょに生活している人を指します) 92



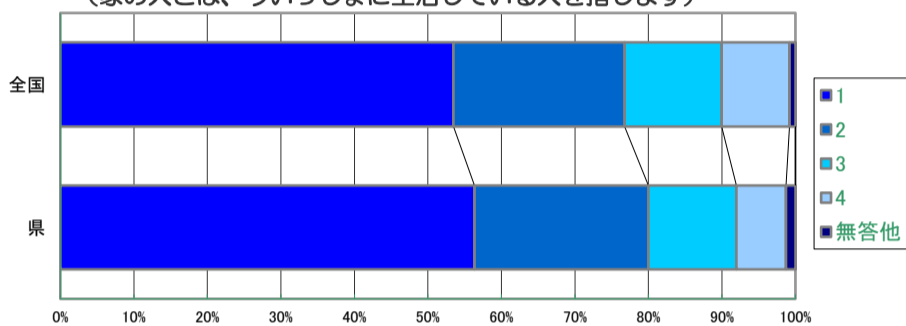
選択肢	1 とても思う	2 まあまあ思う	3 そう思う人と思わない人がいる	4 そうは思えない	無答他	肯定率
全国	73.5	18.5	4.6	2.3	1.1	92.0
県	74.3	17.7	4.0	2.4	1.6	92.0

5) あなたにとって、家は心のやすらぐ場所だと思いますか。 70



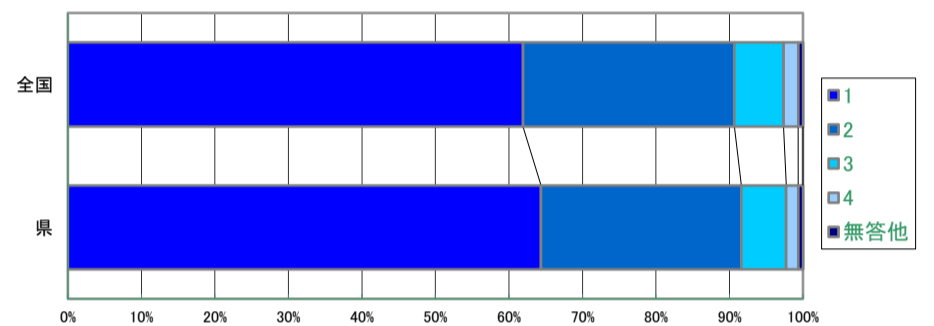
選択肢	1 とても思う	2 まあまあ思う	3 あまり思わない	4 そうは思わない	無答他	肯定率
全国	71.2	20.8	4.9	2.4	0.7	92.0
県	73.0	20.2	3.9	1.8	1.1	93.2

2) 本当に辛いことがあったとき、それを家の人のだれかに相談できますか。(家の人とは、今いっしょに生活している人を指します) 68



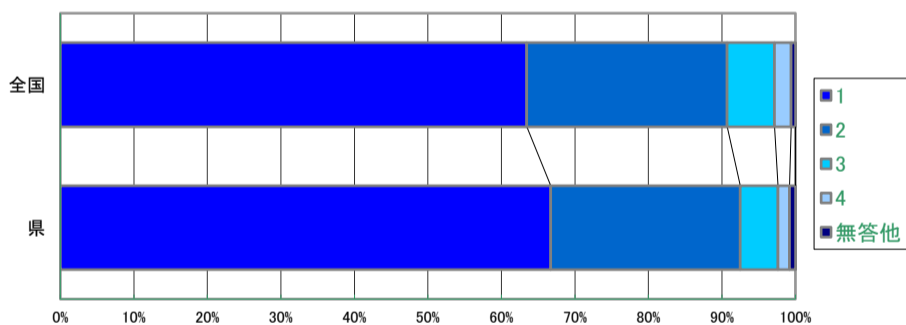
選択肢	1 相談できる	2 たぶん相談できる	3 相談できないかもしれない	4 相談できない・家の人には相談しない	無答他	肯定率
全国	53.5	23.3	13.2	9.2	0.8	76.8
県	56.3	23.7	12.0	6.8	1.3	80.0

6) あなたの気持ちを分かってくれる友だちがいますか。 52



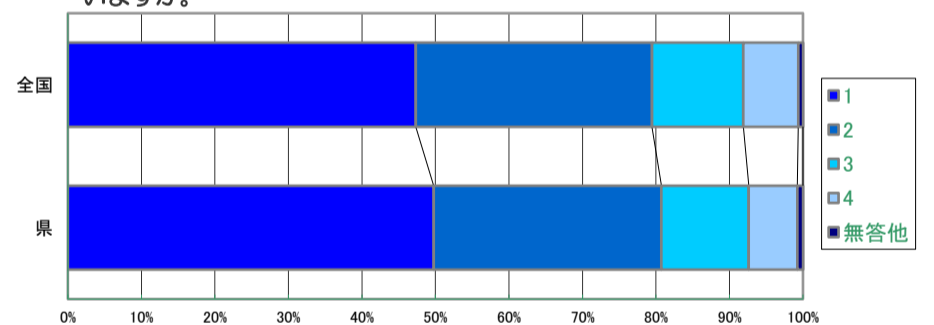
選択肢	1 深く分かってくれる友だちがいる	2 まあまあ分かってくれる友だちがいる	3 たぶんいない	4 一人もいない	無答他	肯定率
全国	61.9	28.8	6.7	2.0	0.7	90.7
県	64.4	27.3	6.1	1.6	0.7	91.6

3) 家の人は、あなたの気持ちを分かってくれていますか。 69



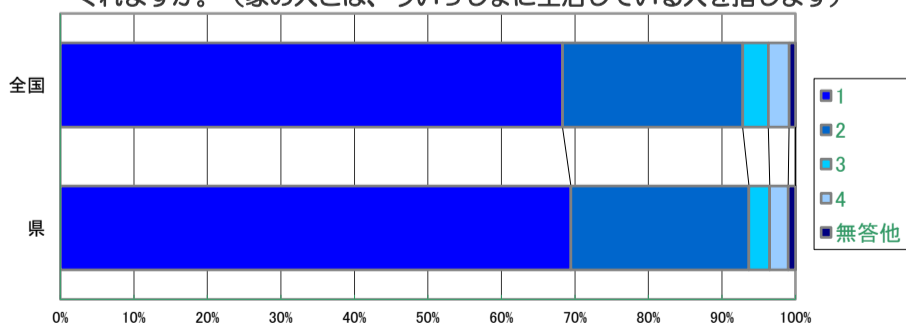
選択肢	1 よく分かってくれている	2 まあまあ分かってくれている	3 あまり分かってくれない	4 まったく分かってくれない	無答他	肯定率
全国	63.5	27.3	6.4	2.3	0.6	90.7
県	66.7	25.8	5.1	1.6	0.8	92.5

7) 辛いことや、困ったことがあったとき、何でも本音で相談できる友だちがいますか。 53



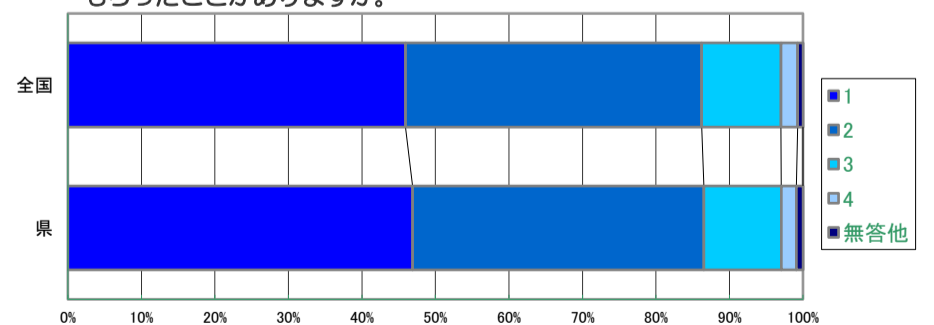
選択肢	1 すべてを話せる友だちがいる	2 だいたいのは話せる	3 あまり話せない	4 本音で話せる友だちはいない	無答他	肯定率
全国	47.3	32.1	12.4	7.5	0.6	79.5
県	49.8	31.0	11.9	6.6	0.8	80.7

4) 家の人は、あなたが努力してがんばったとき、それをほめてくれますか、認めてくれますか。(家の人とは、今いっしょに生活している人を指します) 23



選択肢	1 よくほめてくれる	2 ときどきほめてくれる	3 すぐに他の子と比べる	4 あまり関心がなさそう	無答他	肯定率
全国	68.3	24.5	3.5	2.8	0.9	92.8
県	69.5	24.2	2.8	2.5	1.0	93.7

8) あなたががんばったとき、友だちから、がんばったね、すごいねと、ほめてもらったことがありますか。 24

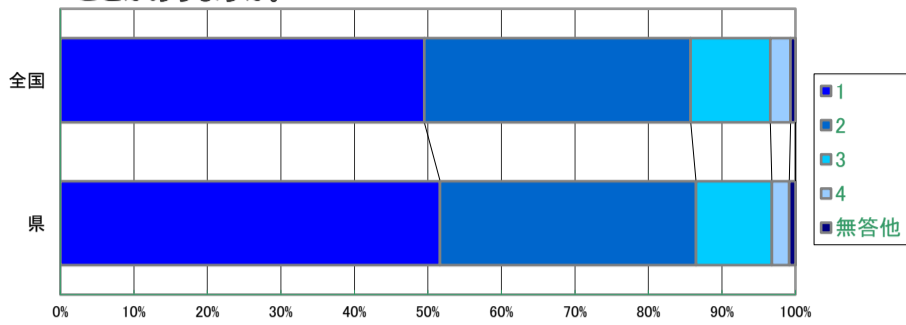


選択肢	1 よくある	2 ときどきある	3 ほとんどない	4 一度もない	無答他	肯定率
全国	45.9	40.3	10.8	2.3	0.7	86.2
県	46.9	39.6	10.5	2.1	0.9	86.5

◎質問別一回答構成比 愛されていますか

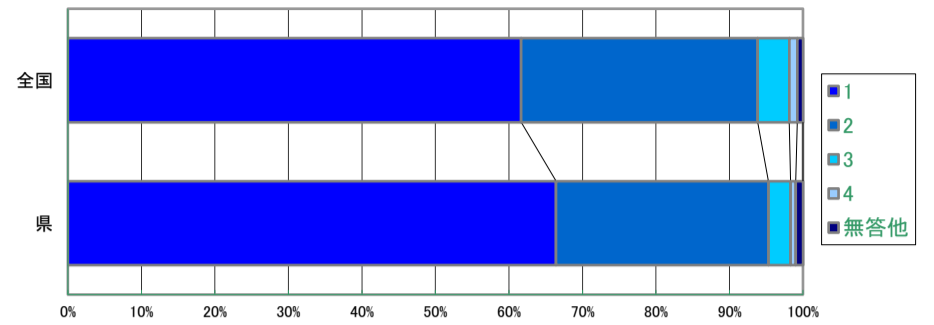
家族/友だち/先生のささえ

1) つらかったとき、くやしかったとき、友だちから優しい言葉をかけてもらったことがありますか。 25



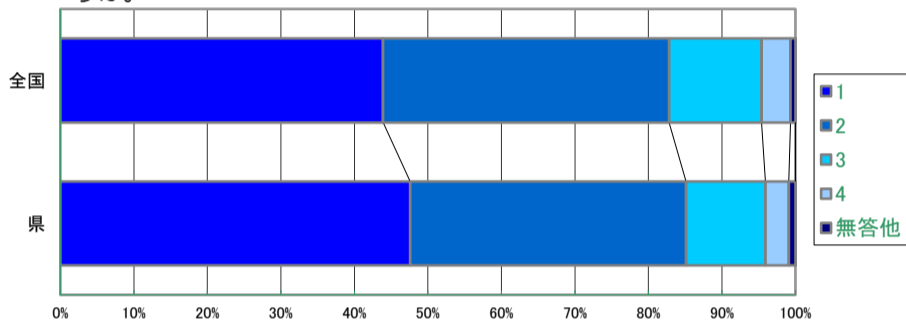
選択肢	1 よくある	2 ときどきある	3 ほとんどない	4 一度もない	無答他	肯定率
全国	49.5	36.2	10.8	2.8	0.7	85.8
県	51.7	34.8	10.3	2.4	0.8	86.5

5) 先生はクラスのみんなのことを、ほめたり、はげましたりしてくれますか。 39



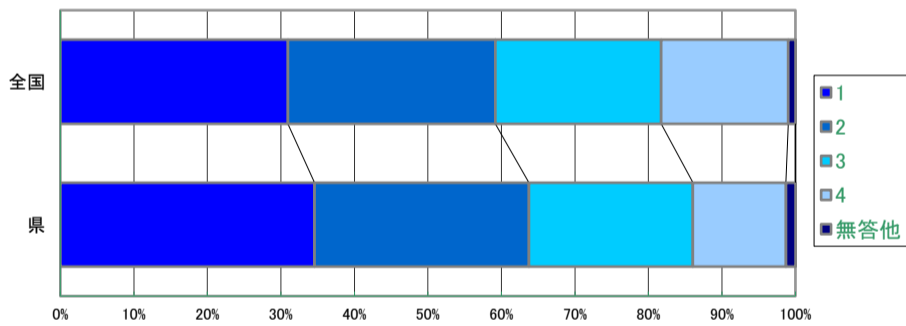
選択肢	1 よくほめてくれる	2 まあまあほめてくれる	3 あまりほめてくれない	4 ほめてくれない	無答他	肯定率
全国	61.7	32.2	4.3	1.1	0.8	93.8
県	66.4	28.9	3.0	0.7	1.0	95.3

2) 自分なりにがんばったことを、先生が認めてくれて、うれしかったことがありますか。 40



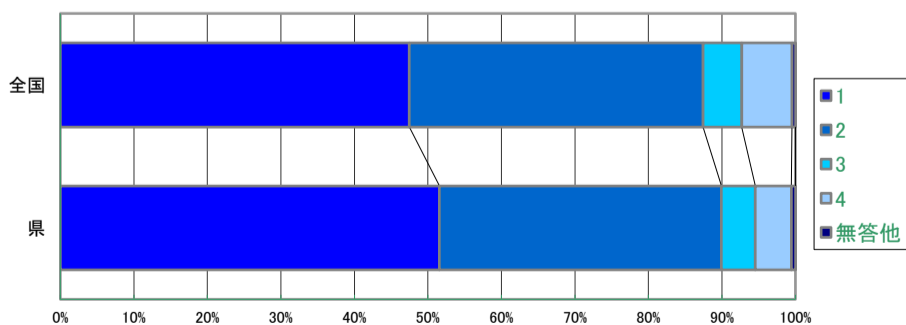
選択肢	1 とてもうれしかったことがある	2 少しうれしかったことがある	3 ほとんどない	4 一度もない	無答他	肯定率
全国	43.9	38.9	12.6	3.9	0.7	82.8
県	47.6	37.5	10.8	3.2	0.9	85.1

3) 本当につらいことがあったとき、それを学校の先生に相談できますか。 67



選択肢	1 相談できる	2 たぶん相談できる	3 相談できないかもしれない	4 相談できない・学校の先生には相談しない	無答他	肯定率
全国	30.9	28.2	22.6	17.3	1.0	59.2
県	34.6	29.2	22.3	12.6	1.3	63.7

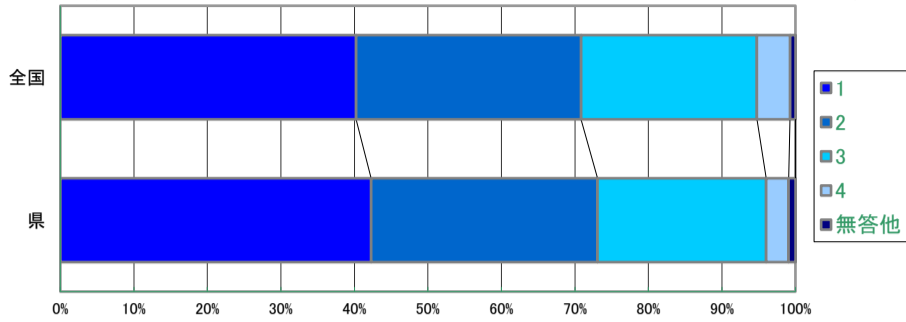
4) あなたの気持ちを分かろうとしてくれる先生がいますか。 51



選択肢	1 よく分かってくれる先生がいる	2 だいたい分かってくれる先生がいる	3 いけど分かってくれない	4 いない	無答他	肯定率
全国	47.5	40.0	5.3	6.8	0.5	87.4
県	51.6	38.4	4.6	4.9	0.6	89.9

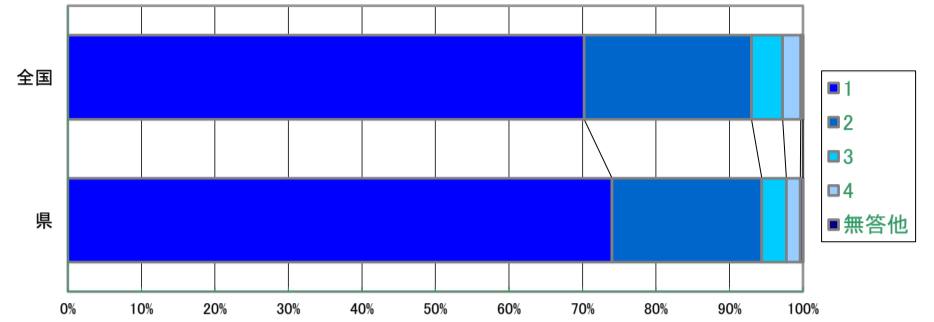
◎質問別一回答構成比 自己肯定感

1) 自分には、いいところがあると思いますか。  
(思いやり、明るさ、まとめる力、ひょうきんさ、責任感、努力、など) 15



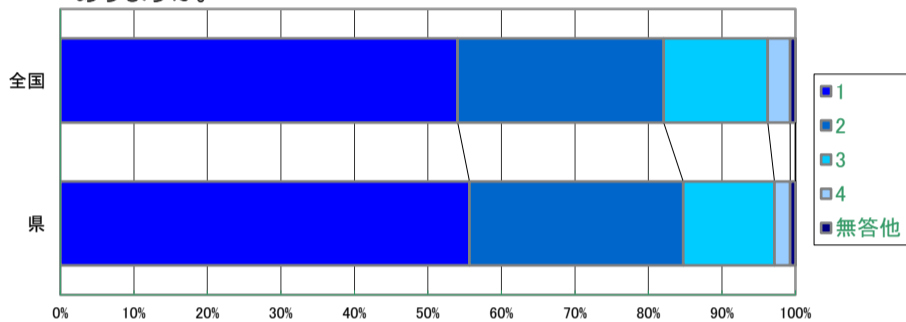
選択肢	1 ある	2 自分なりにあると思う	3 分らない	4 一つもない	無答他	肯定率
全国	40.2	30.6	23.9	4.5	0.7	70.8
県	42.3	30.8	22.9	3.1	0.9	73.1

5) 勉強やスポーツ、習いごと、しゅみなどで、今がんばっていることがありますか。 11



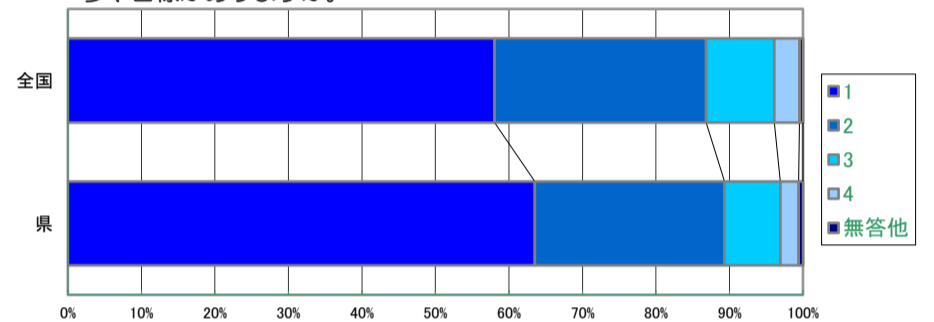
選択肢	1 とてもがんばっていることがある	2 いちおうある	3 思いつかない	4 まったくない	無答他	肯定率
全国	70.2	22.8	4.2	2.5	0.3	93.0
県	74.0	20.4	3.3	1.9	0.4	94.4

2) 勉強やスポーツ、習いごと、しゅみなどで、自分なりに自信をもっていることがありますか。 14



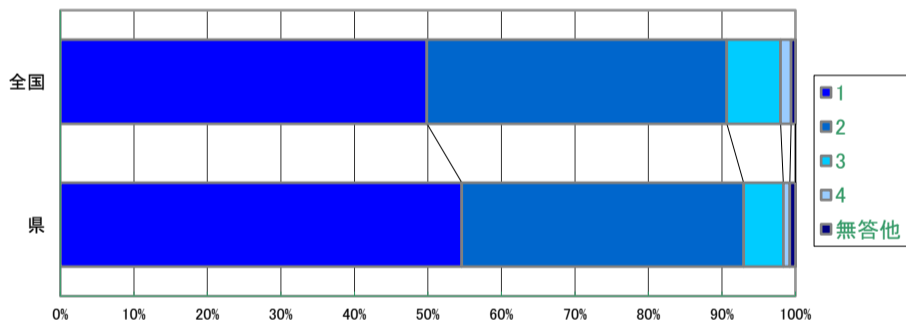
選択肢	1 ある	2 自分なりにあると思う	3 分らない	4 一つもない	無答他	肯定率
全国	54.1	28.0	14.2	3.0	0.7	82.1
県	55.7	29.1	12.4	2.1	0.7	84.7

6) 将来、あんな人になりたい、こんなことがしたい、こんな仕事につきたいという、夢や目標がありますか。 12



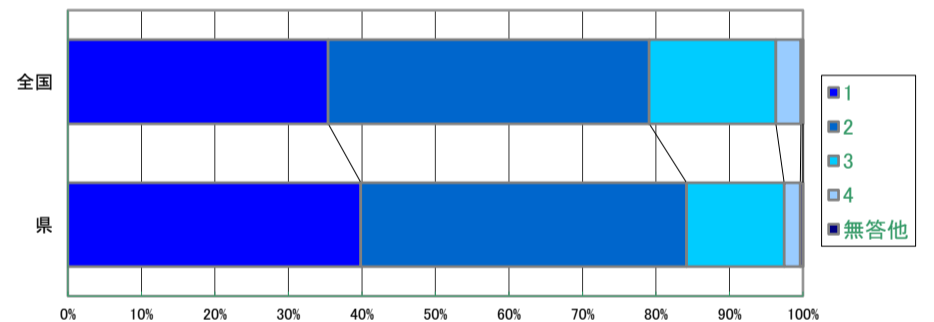
選択肢	1 はっきりした目標がある	2 いちおうある	3 思いつかない	4 まったくない	無答他	肯定率
全国	58.0	28.8	9.3	3.4	0.5	86.8
県	63.5	25.8	7.6	2.5	0.6	89.3

3) 自分なりに努力したことがうまくいって、うれしかったことがありますか。 13



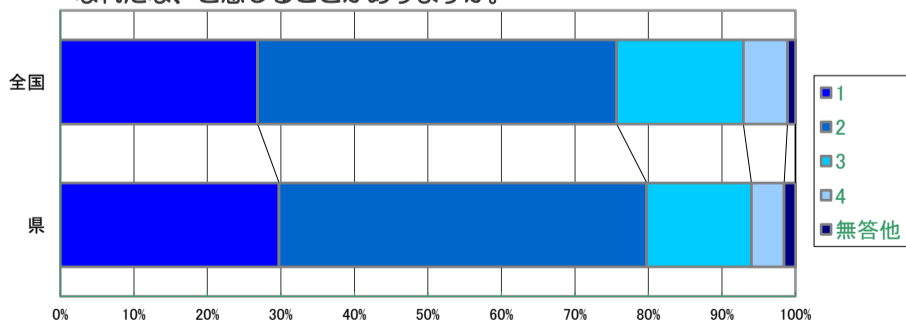
選択肢	1 たくさんある	2 まあまあある	3 ほとんどない	4 一度もない	無答他	肯定率
全国	49.9	40.8	7.3	1.4	0.6	90.7
県	54.6	38.3	5.4	0.9	0.8	92.9

7) あなたは、ものごとを最後まであきらめずにやりぬく方ですか。 21



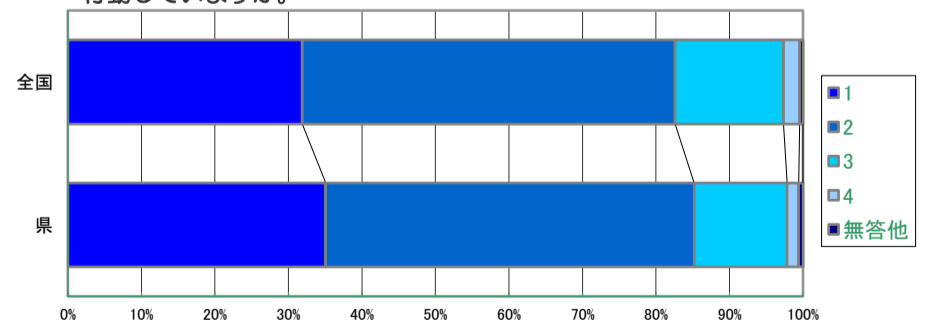
選択肢	1 そう思う	2 まあそう思う	3 あまりそう思わない	4 そう思わない	無答他	肯定率
全国	35.4	43.7	17.2	3.4	0.3	79.1
県	39.9	44.3	13.3	2.2	0.4	84.2

4) 学校での日々の授業や活動の中で、自分は人間として成長したな、少し大人になれたな、と感じることがありますか。 90



選択肢	1 強く感じるがある	2 少し感じるがある	3 思いつかない	4 一度もない	無答他	肯定率
全国	26.8	48.8	17.2	6.0	1.1	75.7
県	29.8	50.0	14.2	4.4	1.5	79.8

8) あなたは、ものごとを行うとき、次に何をすべきかを自分なりに判断して行動していますか。 22

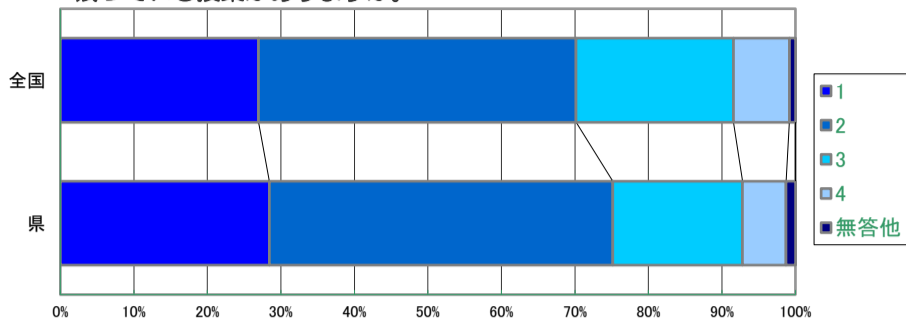


選択肢	1 いつもそうしている	2 ときどきしている	3 あまりしていない	4 まったくしていない	無答他	肯定率
全国	31.9	50.7	14.7	2.2	0.5	82.6
県	35.1	50.1	12.7	1.6	0.6	85.2

◎質問別一回答構成比 自己肯定感

1) 夢中になった、勉強が面白いと思った、やる気が出た、という記憶に残っている授業がありますか。

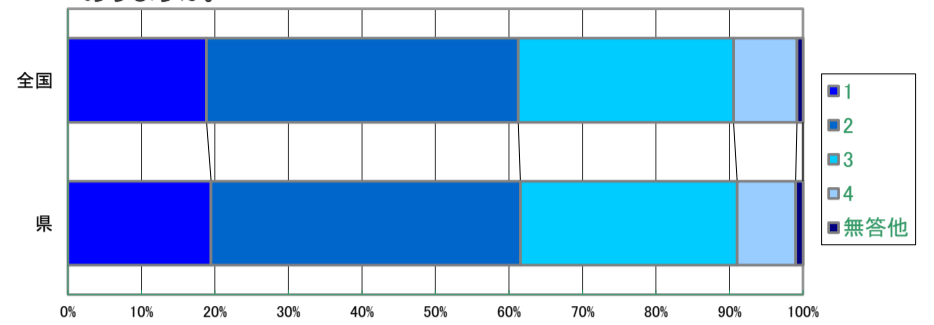
89



選択肢	1 たくさんある	2 いくつかある	3 あまり覚えていない	4 勉強が面白いと思ったことはない	無答他	肯定率
全国	27.0	43.2	21.4	7.6	0.8	70.2
県	28.4	46.7	17.7	5.9	1.3	75.1

5) 学校生活の中で、クラスみんなが、あなたに注目してくれることがありますか。

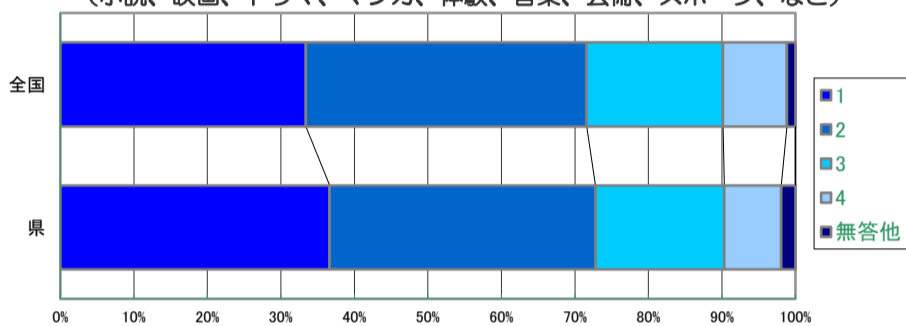
28



選択肢	1 よくある	2 ときどきある	3 あまりない	4 まったくない	無答他	肯定率
全国	18.9	42.4	29.3	8.6	0.8	61.3
県	19.5	42.1	29.5	8.0	1.0	61.6

2) 今までの人生で、心から感動したことがありますか。  
(小説、映画、ドラマ、マンガ、体験、音楽、芸術、スポーツ、など)

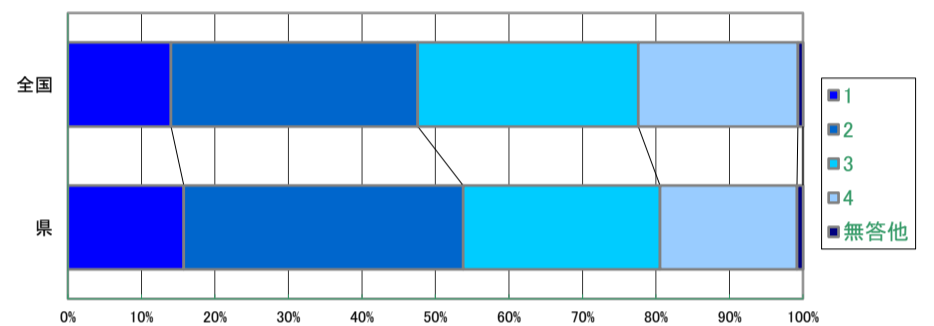
91



選択肢	1 自分の人生を変えたものがある	2 物の見方・考え方を変えたものがある	3 あまりない	4 特に思いつかない	無答他	肯定率
全国	33.4	38.2	18.5	8.7	1.2	71.6
県	36.6	36.2	17.5	7.7	1.9	72.8

6) あなたの発言は、クラスみんなを動かす力があると思いますか。

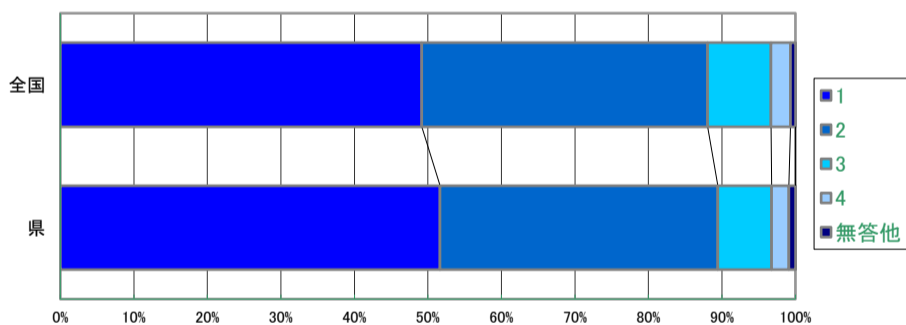
29



選択肢	1 あると思う	2 あるかもしれない	3 あまりなさそう	4 ないと思う	無答他	肯定率
全国	14.0	33.6	30.0	21.7	0.7	47.6
県	15.8	38.0	26.8	18.6	0.8	53.8

3) 学校の行事や活動の中で、あなたの心に残っていることがありますか。

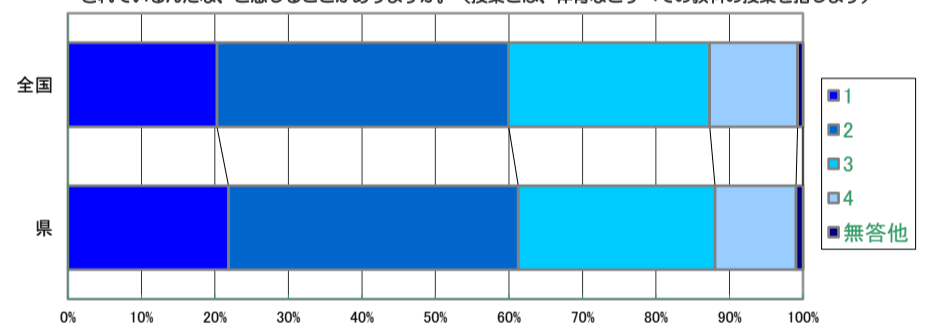
10



選択肢	1 強く心に残っていることがある	2 いちおうある	3 思いつかない	4 まったくない	無答他	肯定率
全国	49.2	38.9	8.6	2.6	0.7	88.1
県	51.7	37.8	7.3	2.3	0.9	89.4

7) 学校の授業やクラスの役割などで、自分は先生から期待されているんだな、友だちからたよりにされているんだな、と感じることがありますか。(授業とは、体育などすべての教科の授業を指します)

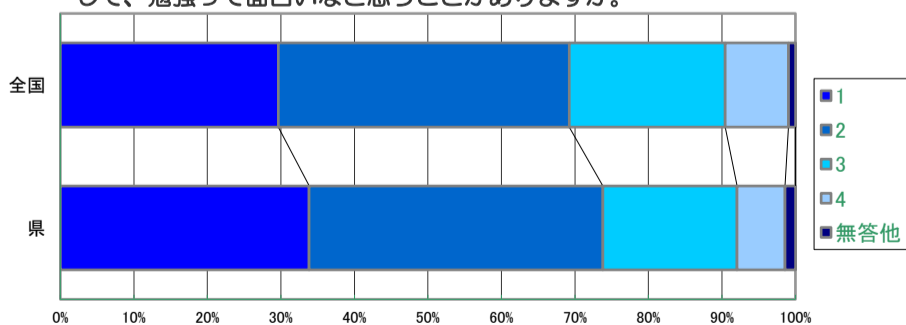
30



選択肢	1 よくある	2 ときどきある	3 あまりない	4 まったくない	無答他	肯定率
全国	20.3	39.7	27.3	12.0	0.7	60.0
県	21.9	39.4	26.8	11.0	0.9	61.3

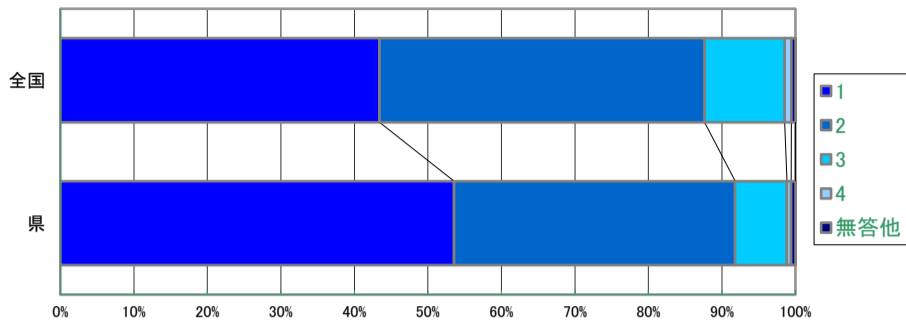
4) 友だちの意見を聞いて新しいことに気づいたり、自分の考えが深められたりして、勉強って面白いと思うことがありますか。

79



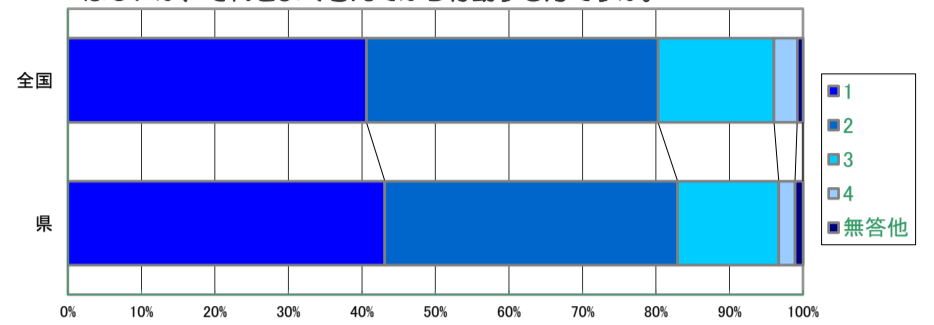
選択肢	1 よくある	2 まあまあある	3 あまりない	4 まったくない	無答他	肯定率
全国	29.6	39.6	21.2	8.6	1.0	69.2
県	33.9	39.9	18.3	6.5	1.4	73.8

1) 学校の規則や、クラスで話し合って決めたことを、守っていますか。 6



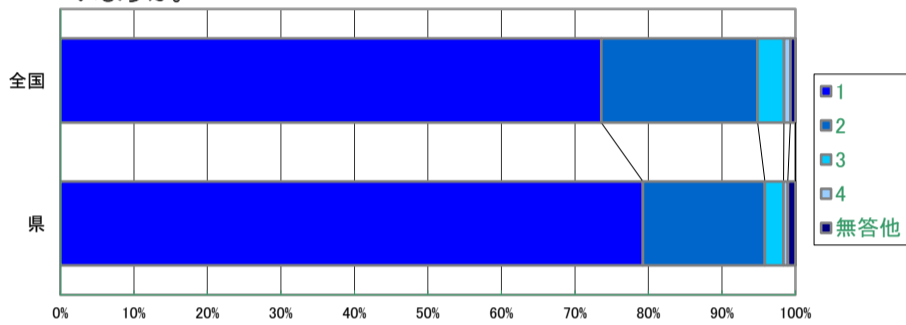
選択肢	1 いつも守っている	2 だいたい	3 守ったり守らなかったり	4 気にしていない	無答他	肯定率
全国	43.4	44.2	10.9	0.9	0.6	87.6
県	53.6	38.3	7.0	0.6	0.6	91.8

5) あなたは、友だちの表情などから今の心を思いやり、自分だったらどうしてほしいか、それをよく考えてから行動する方ですか。 27



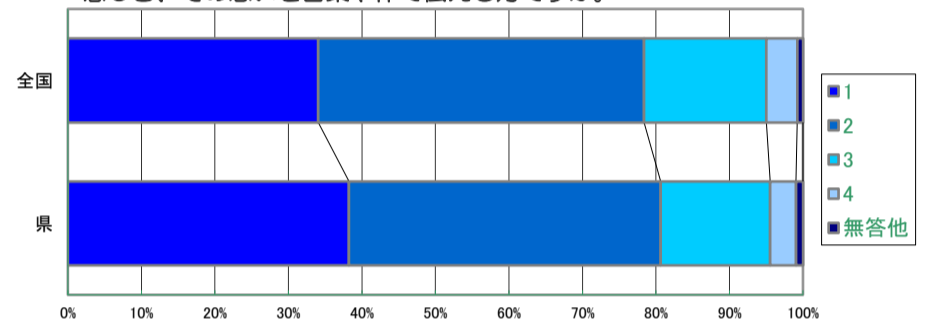
選択肢	1 いつもよく考えている	2 そうしているが失敗も多い	3 どちらかといえばマイペース	4 ほとんど気にかけていない	無答他	肯定率
全国	40.6	39.7	15.8	3.2	0.8	80.3
県	43.1	39.8	13.8	2.2	1.1	82.9

2) 公共の場所や乗り物の中では、人にめいわくをかけないように気をつけていますか。 5



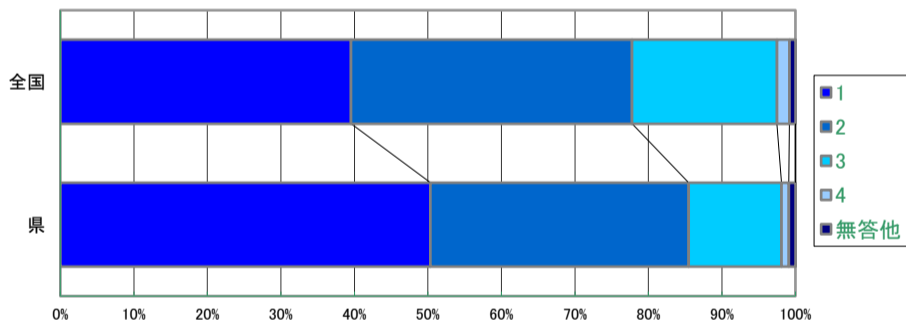
選択肢	1 いつも気をつけている	2 だいたい	3 めいわくをかけているかもしれない	4 気にしたことがない	無答他	肯定率
全国	73.6	21.3	3.6	0.9	0.7	94.9
県	79.2	16.6	2.5	0.6	1.0	95.8

6) 友だちが喜んでいるときはいっしょに喜び、悲しんでいるときはいっしょに悲しむ、その思いを言葉や体で伝える方ですか。 18



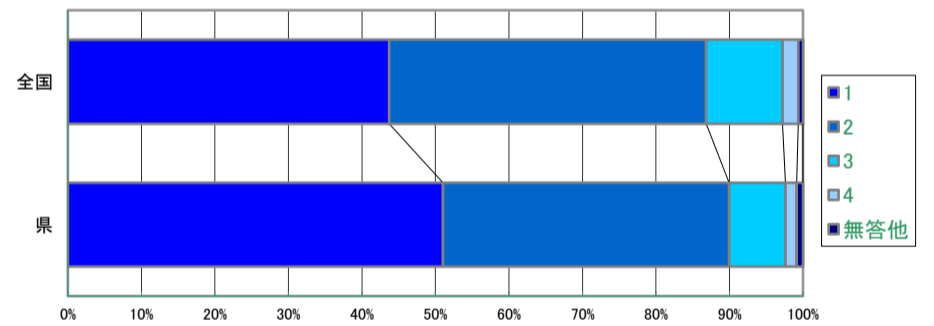
選択肢	1 よく伝える方	2 伝える方だと思う	3 ひかえめな方	4 ほとんど伝えない	無答他	肯定率
全国	34.1	44.3	16.6	4.2	0.8	78.4
県	38.2	42.4	14.9	3.5	1.0	80.6

3) 近所の人に出会ったときは、あいさつをしていますか。 4



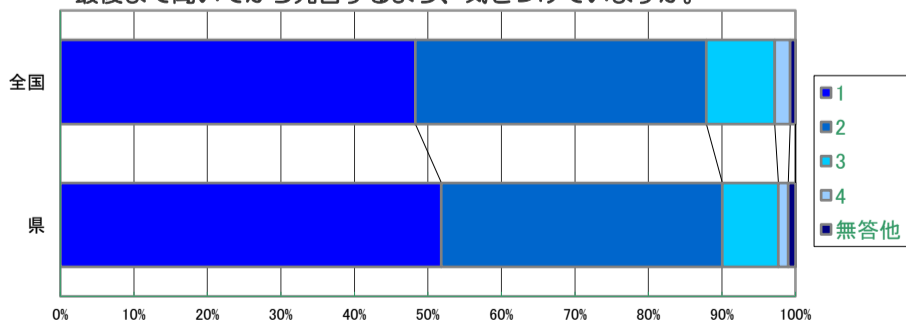
選択肢	1 いつも自分からする	2 だいたい自分からする	3 されたらする	4 気づかないふりをしてしまう	無答他	肯定率
全国	39.6	38.2	19.7	1.7	0.8	77.8
県	50.3	35.1	12.6	1.0	0.9	85.5

7) 自分の方が悪かったと思ったときは、素直にあやまっていますか。 17



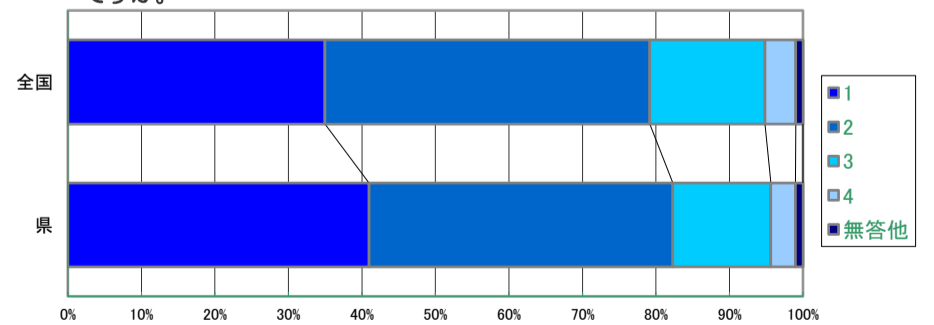
選択肢	1 素直にあやまる	2 あやまるようになっている	3 意地をはってしまう方	4 ほとんどあやまらない	無答他	肯定率
全国	43.7	43.1	10.4	2.1	0.6	86.8
県	51.0	38.9	7.7	1.5	0.9	89.9

4) 話し合いをしているときや、友だちの相談にのっているときは、相手の話を最後まで聞いてから発言するよう、気をつけていますか。 26



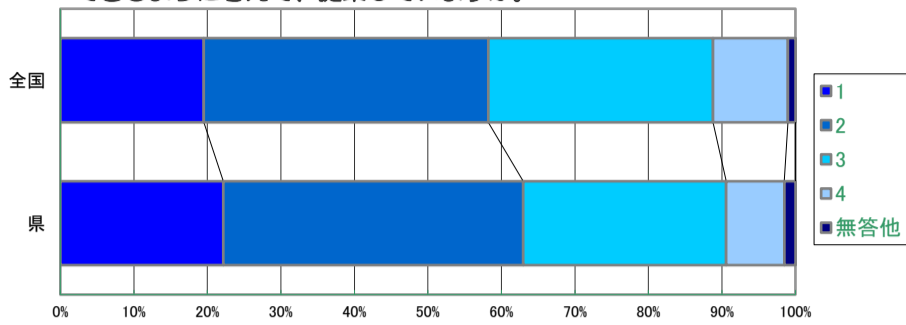
選択肢	1 いつも気をつけている	2 だいたい	3 口をはさんでしまうことが多い	4 あまり気にしたことがない	無答他	肯定率
全国	48.3	39.6	9.3	2.1	0.7	87.9
県	51.8	38.2	7.6	1.3	1.0	90.1

8) 友だちとけんかをしてしまったあと、仲直りするために、自分から行動する方ですか。 19



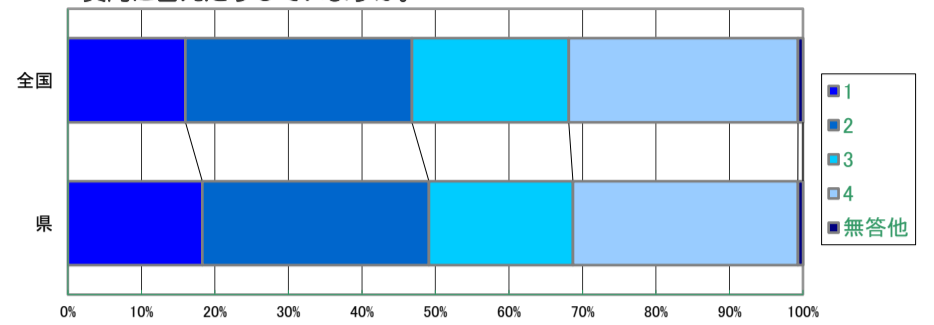
選択肢	1 自分から行動する方	2 どちらかといえばそう	3 どちらかといえば待つ方	4 待つ方	無答他	肯定率
全国	35.0	44.2	15.7	4.2	1.0	79.2
県	41.0	41.3	13.3	3.3	1.0	82.3

1) クラスの話し合いや友だちとの間で意見が合わなかったとき、みんなが納得できるように考えて、提案していますか。 49



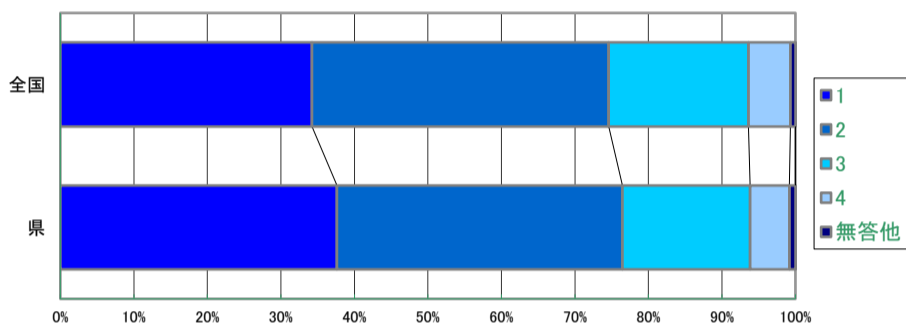
選択肢	1 いつもしている	2 まあまあしている	3 あまりしていない	4 まったくしていない	無答他	肯定率
全国	19.5	38.7	30.6	10.2	1.0	58.2
県	22.2	40.8	27.6	7.9	1.5	63.0

5) あなたは、学校生活の中で何回ぐらい、自分の意見を発表したり、先生の質問に答えたりしていますか。 50



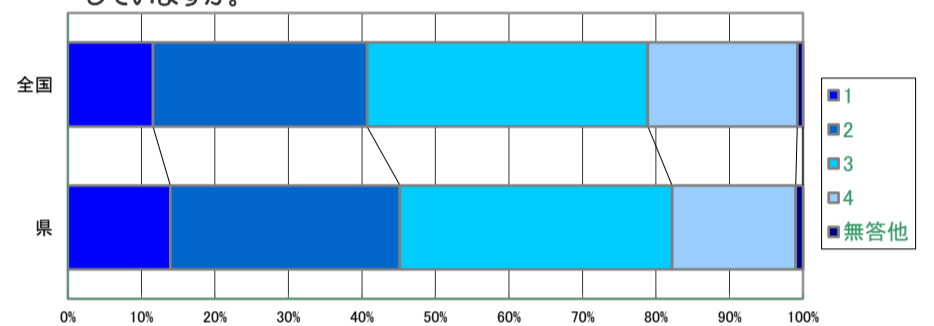
選択肢	1 1時間の授業で3回以上	2 1時間の授業で少なくとも1回	3 1日に少なくとも1回	4 発言しない日もある	無答他	肯定率
全国	16.0	30.8	21.3	31.2	0.7	46.8
県	18.3	30.8	19.6	30.6	0.7	49.1

2) 自分がうれしかったとき、くやしかったとき、それを言葉や体で表す方ですか。 16



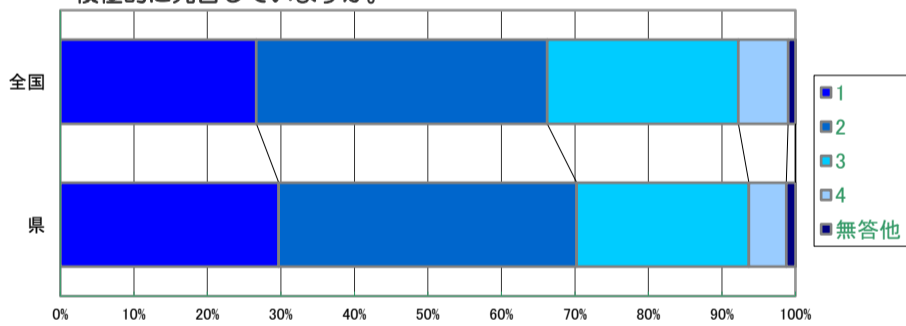
選択肢	1 よく表す方	2 表す方だと思う	3 ひかえめな方	4 ほとんど表さない	無答他	肯定率
全国	34.2	40.4	19.0	5.7	0.7	74.6
県	37.6	38.8	17.4	5.3	0.8	76.5

6) あなたは、学校生活の中で他の人が発言したり、発表したりするときに、質問をしていますか。 46



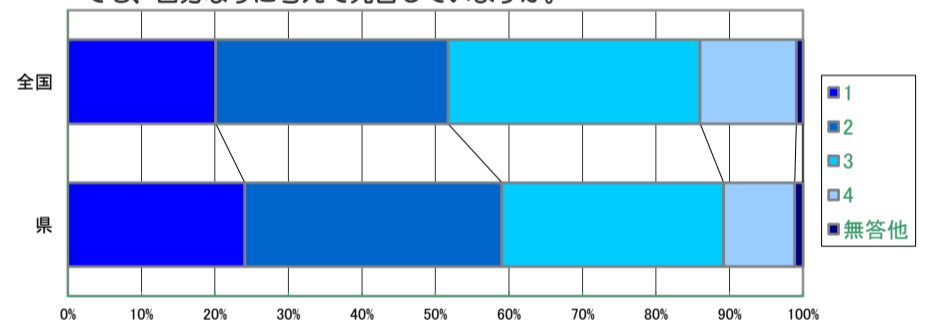
選択肢	1 よく質問している	2 ときどき質問する	3 あまり質問しない	4 質問しない・質問が思いつかない	無答他	肯定率
全国	11.6	29.1	38.2	20.3	0.8	40.7
県	13.9	31.2	37.0	16.8	1.0	45.2

3) クラス全体やグループ、友だち同士で話し合いをするとき、自分の意見を積極的に発言していますか。 45



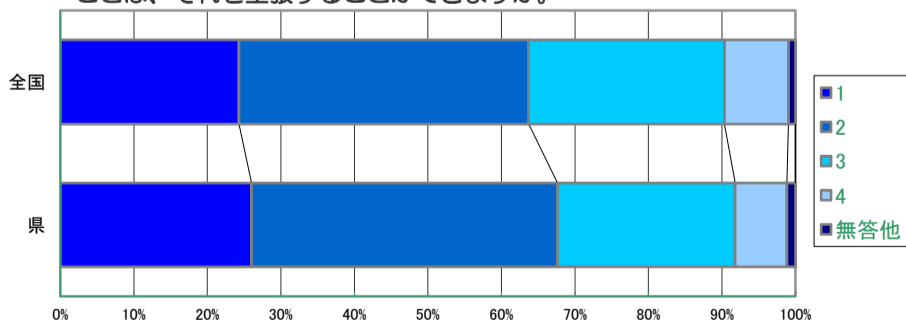
選択肢	1 いつもしている	2 まあまあしている	3 あまりしていない	4 まったくしていない	無答他	肯定率
全国	26.7	39.6	26.0	6.8	1.0	66.2
県	29.7	40.5	23.4	5.1	1.2	70.2

7) あなたは、学校生活の中で発言をするとき、他の人と同じ意見だった場合でも、自分なりに考えて発言していますか。 48



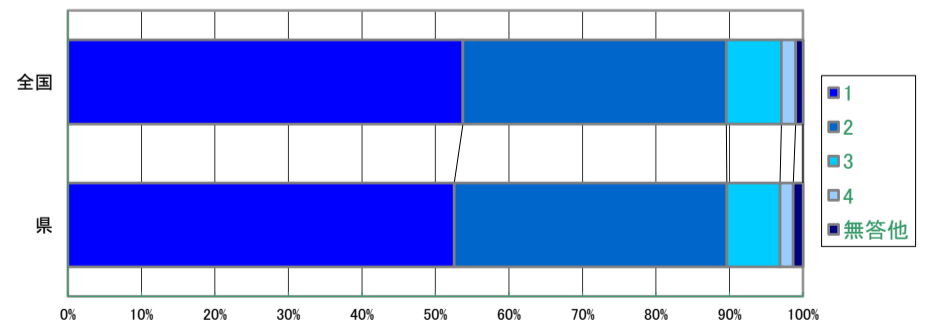
選択肢	1 いつもそうしている	2 だいたいそうしている	3 「〇〇さんと同じ」と言う方が多い	4 ほとんど発言しない	無答他	肯定率
全国	20.1	31.6	34.3	13.1	0.9	51.7
県	24.1	35.0	30.2	9.7	1.1	59.1

4) クラスの多くの人や仲のいい友だちと意見がちがっても、自分が正しいと思ったことは、それを主張することができますか。 47



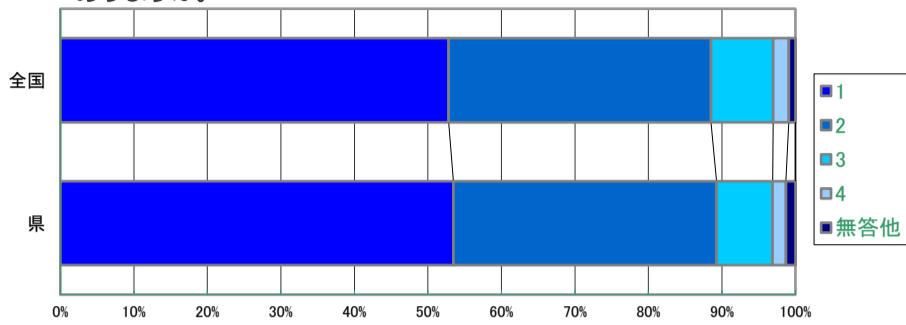
選択肢	1 堂々と主張できる	2 不安だけど主張する	3 主張できなと思う	4 主張できない	無答他	肯定率
全国	24.3	39.4	26.6	8.7	1.0	63.7
県	26.0	41.6	24.2	7.0	1.2	67.6

8) 学校の授業では、友だちと教え合う時間がありますか。 76



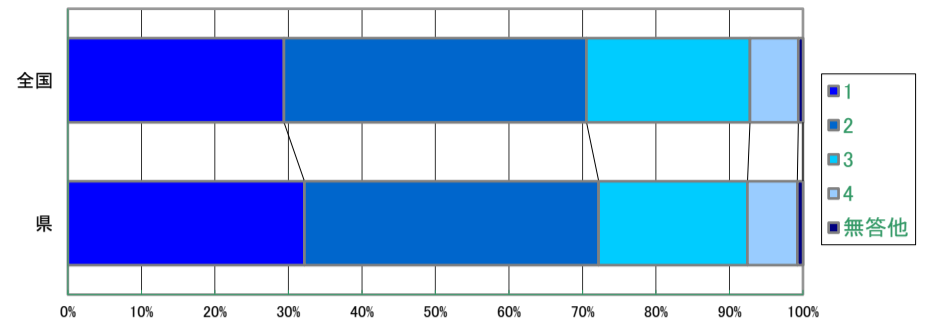
選択肢	1 よくある	2 まあまあある	3 あまりない	4 まったくない	無答他	肯定率
全国	53.7	35.8	7.5	1.9	1.0	89.6
県	52.6	37.1	7.2	1.8	1.3	89.6

1) 学校の授業では、とんだり同士やグループで話し合ったり、討論したりすることがありますか。 77



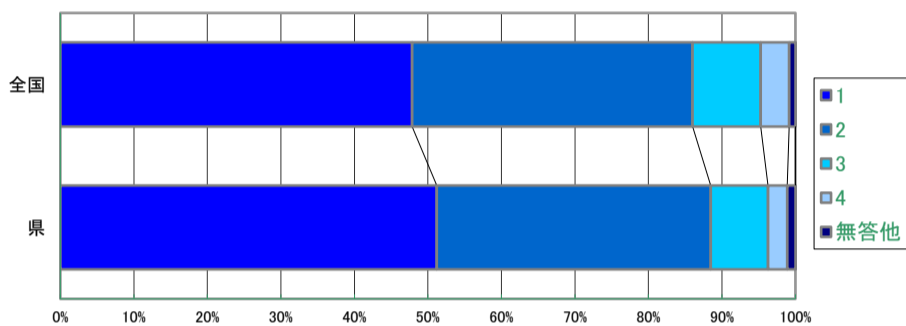
選択肢	1 よくある	2 まあまあある	3 あまりない	4 まったくない	無答他	肯定率
全国	52.8	35.7	8.5	2.1	0.9	88.5
県	53.5	35.8	7.6	1.8	1.3	89.3

5) お祭りやボランティア活動など、地域の行事に参加していますか。 9



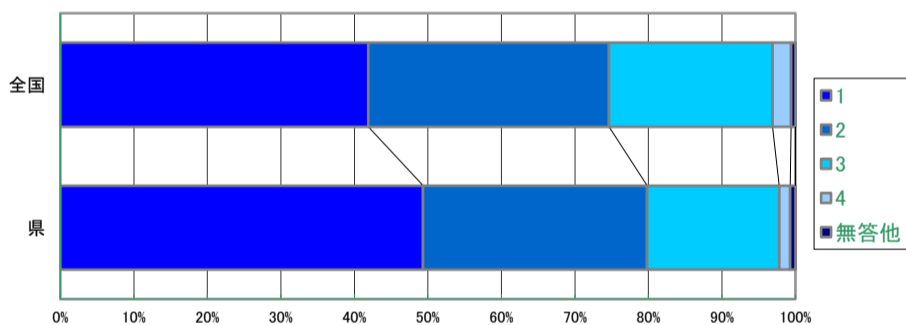
選択肢	1 よく参加する	2 ときどき	3 ほとんど参加しない	4 一度もない	無答他	肯定率
全国	29.4	41.2	22.2	6.6	0.6	70.6
県	32.2	40.0	20.2	6.8	0.8	72.2

2) グループで話し合う授業は楽しいですか。 78



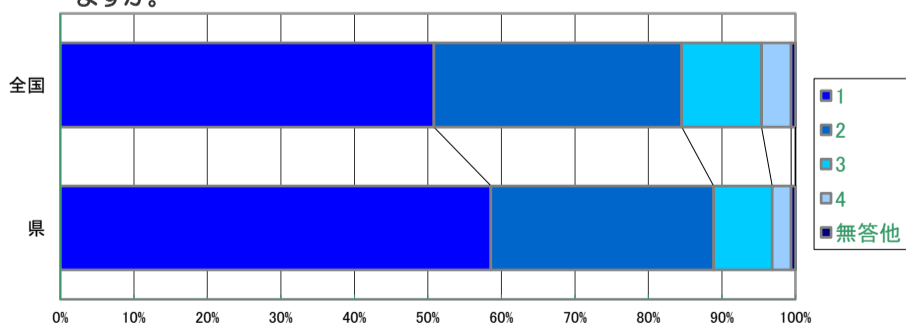
選択肢	1 とても楽しい	2 まあまあ楽しい	3 あまり楽しくない	4 楽しくない	無答他	肯定率
全国	47.8	38.2	9.3	3.9	0.9	86.0
県	51.2	37.3	7.8	2.6	1.1	88.5

3) 小さい子や、お年寄りが困っているときは、まよわず手助けしていますか。 7



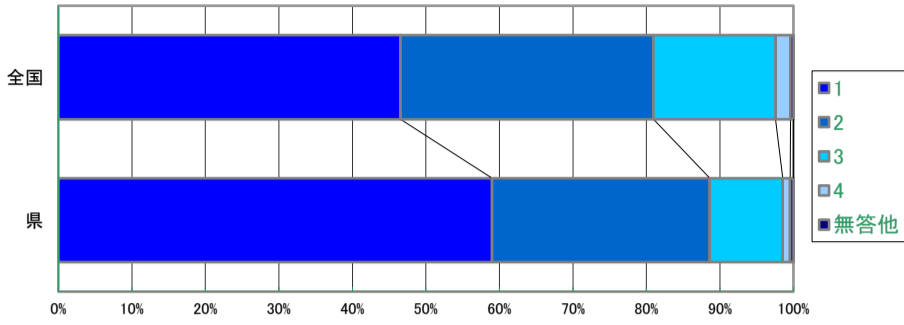
選択肢	1 だいたいしている	2 ときどき	3 なかなか行動できない	4 見過ごす・気にしていない	無答他	肯定率
全国	41.9	32.7	22.2	2.5	0.6	74.6
県	49.3	30.5	18.0	1.5	0.7	79.8

4) ニュースなどで、戦争や災害、貧しさで苦しんでいる人々を見ると、心が痛みますか。 8



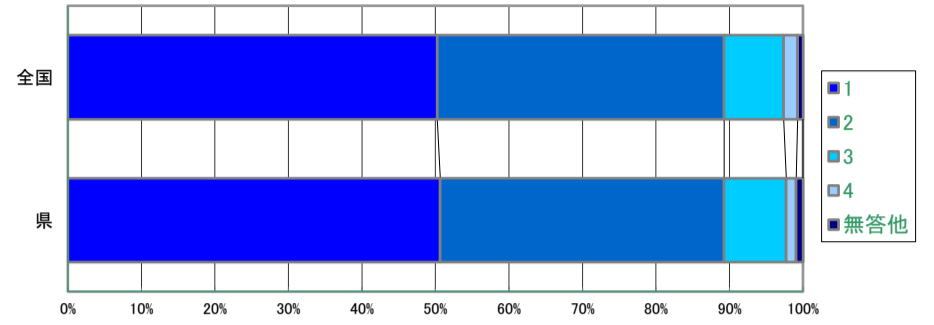
選択肢	1 とても痛む	2 ときどき	3 あまり実感がわかない	4 ほとんど関心がない	無答他	肯定率
全国	50.8	33.7	10.9	4.0	0.6	84.5
県	58.6	30.3	8.0	2.6	0.6	88.9

1) あなたのクラスでは、みんながそうじ当番や係の仕事、責任をもってしていますか。 31



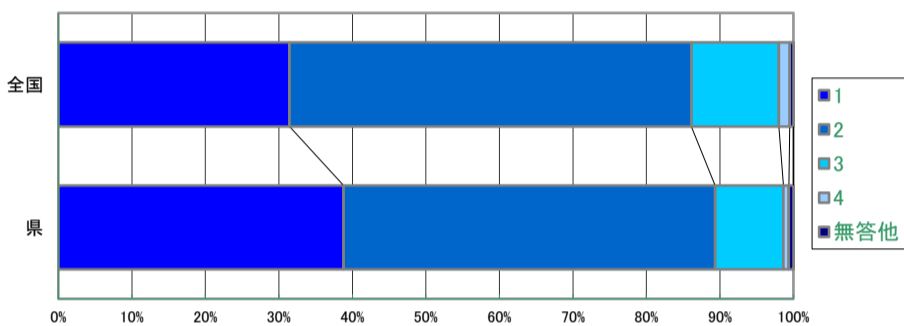
選択肢	1 みんながきちんとやっている	2 いちおうやっている	3 さぼる人が少しいる	4 さぼる人が多い	無答他	肯定率
全国	46.5	34.4	16.6	2.0	0.4	81.0
県	59.0	29.6	9.9	1.0	0.4	88.6

5) 球技大会やクラスの発表会などがあるとき、あなたのクラスは盛り上がり、団結しますか。 34



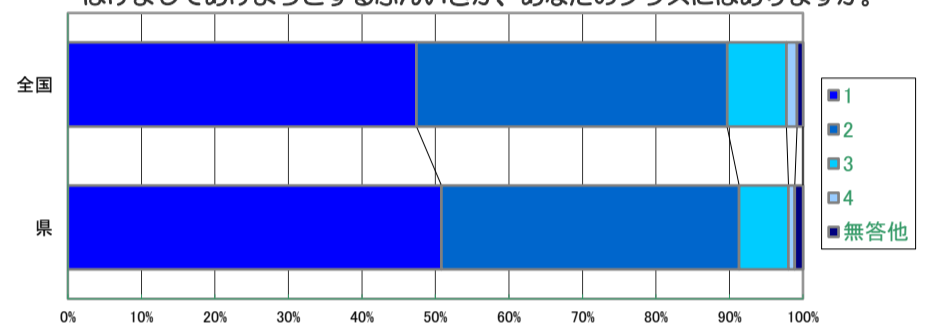
選択肢	1 団結する	2 まあまあする	3 あまりしない	4 団結しない	無答他	肯定率
全国	50.2	39.0	8.1	1.9	0.7	89.3
県	50.7	38.6	8.5	1.4	0.9	89.3

2) あなたのクラスでは、みんなが先生の言うことを守っていますか。 32



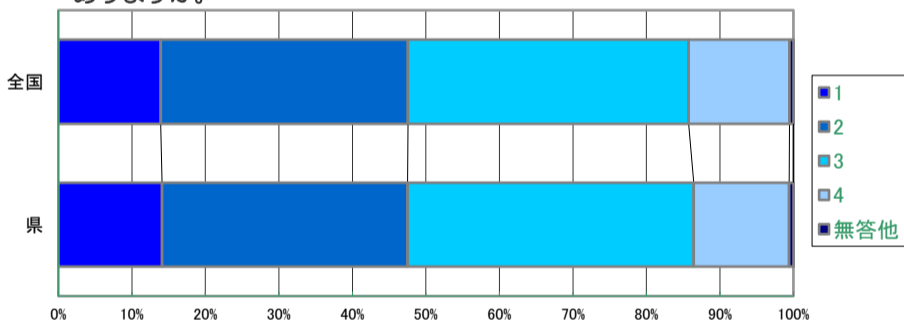
選択肢	1 みんながきちんと守っている	2 いちおう守っている	3 あまり守っていない	4 ほとんど守っていない	無答他	肯定率
全国	31.4	54.7	11.9	1.5	0.5	86.1
県	38.8	50.5	9.3	0.7	0.6	89.3

6) クラスの中で、だれかが困っているとき、みんなで、その人を助けてあげよう、はげましてあげようとするふんいきが、あなたのクラスにはありますか。 35



選択肢	1 とてもある	2 まあまあある	3 あまりない	4 まったくない	無答他	肯定率
全国	47.4	42.3	8.1	1.5	0.8	89.7
県	50.8	40.5	6.7	0.8	1.1	91.3

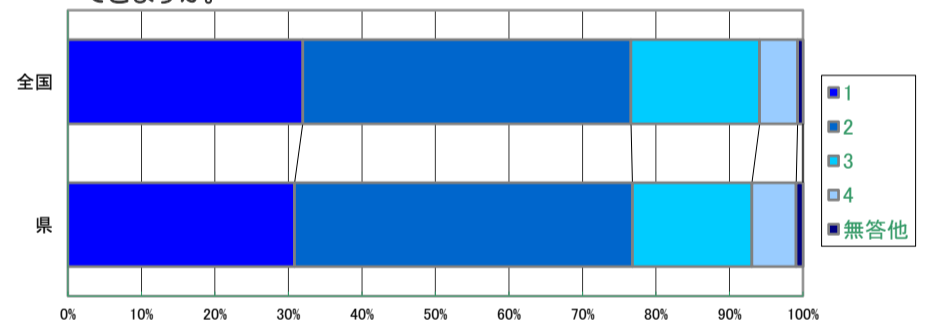
3) クラスの人がふざけたり、おしゃべりをしたりして、授業に集中できないことがありますか。 33



選択肢	1 一度もない	2 ほとんどない	3 ときどきある	4 よくある	無答他	肯定率
全国	13.9	33.6	38.2	13.7	0.5	47.6
県	14.1	33.4	38.9	13.0	0.6	47.5

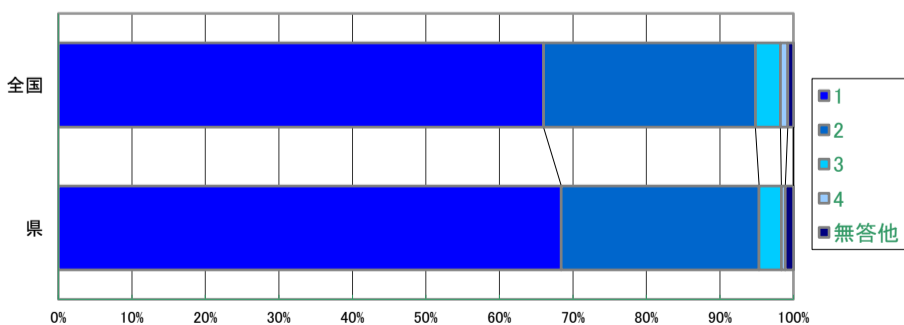
良好な回答1,2の合計です

7) あなたは、クラス全員の、一人ひとりのいいところを、言葉にして言うことができますか。 37



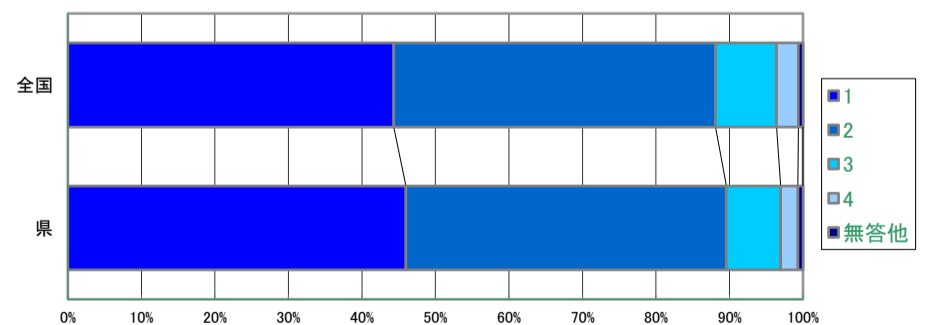
選択肢	1 みんな言える	2 だいたい言える	3 仲のいい子だけ	4 ほとんど言えない	無答他	肯定率
全国	32.0	44.7	17.5	5.2	0.7	76.6
県	30.8	45.9	16.3	6.0	0.9	76.8

4) あなたのクラスには、いいところがあると思いますか。 36



選択肢	1 とてもいいところがある	2 いちおうある	3 あまりない	4 まったくない	無答他	肯定率
全国	66.0	28.8	3.4	1.0	0.8	94.8
県	68.4	26.9	3.0	0.5	1.1	95.3

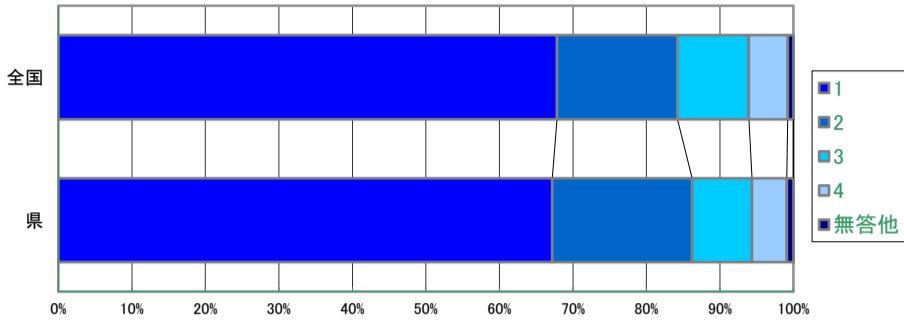
8) 今のクラスが好きですか。 38



選択肢	1 大好き	2 まあまあ好き	3 あまり好きではない	4 好きではない	無答他	肯定率
全国	44.3	43.8	8.3	3.0	0.6	88.1
県	46.0	43.6	7.4	2.3	0.7	89.6



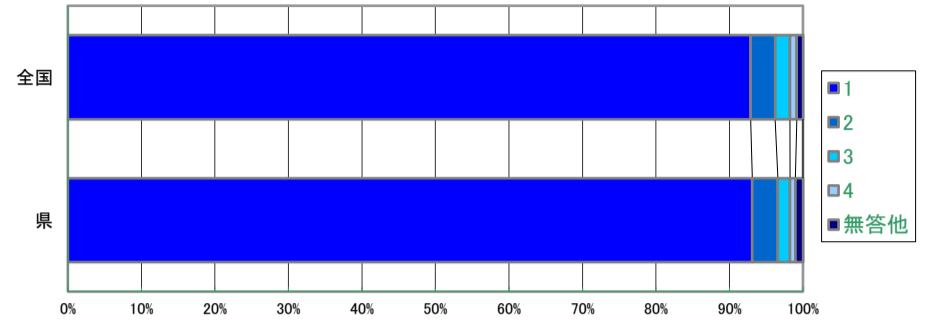
1) クラスや部活で、冷やかされたり、からかわれたり、いやなことをしつこく言われたりすることがありますか。 62



選択肢	1 一度もない	2 前はあった	3 何とも言えない	4 今もある	無答他	肯定率
全国	67.8	16.4	9.7	5.3	0.8	84.2
県	67.2	19.0	8.1	4.7	0.9	86.2

良好な回答1,2の合計です

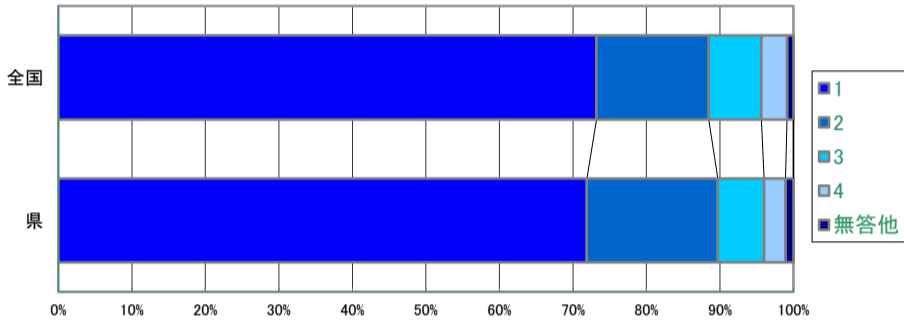
5) 同級生や上級生、他校の人などから、お金や物を持ってこられるように言われることがありますか。 65



選択肢	1 一度もない	2 前はあった	3 何とも言えない	4 今もある	無答他	肯定率
全国	92.9	3.3	2.0	0.9	0.8	96.2
県	93.1	3.5	1.7	0.7	1.0	96.6

良好な回答1,2の合計です

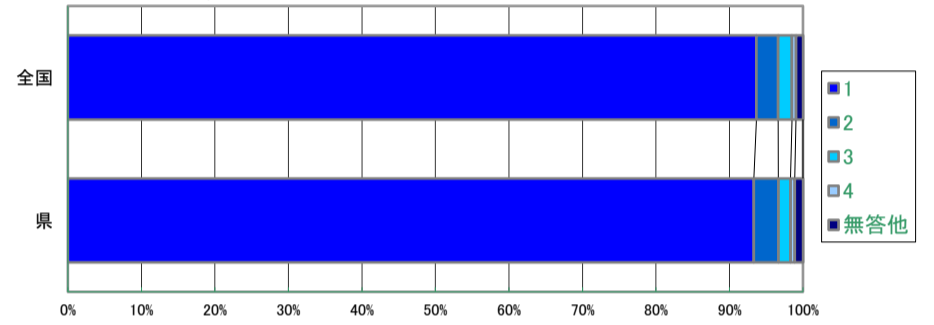
2) クラスや部活で、無視されたり、かげで悪口を言われたり、物をかくす・よごすなどの、いやがらせを受けたりすることがありますか。 63



選択肢	1 一度もない	2 前はあった	3 何とも言えない	4 今もある	無答他	肯定率
全国	73.2	15.3	7.2	3.5	0.9	88.5
県	71.9	17.8	6.3	2.9	1.1	89.7

良好な回答1,2の合計です

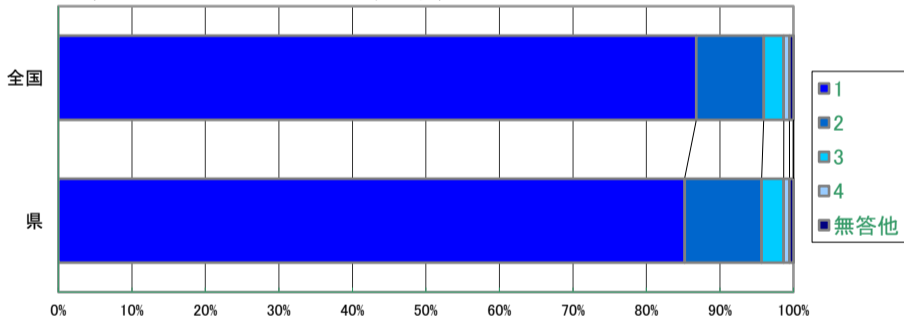
6) SNS上で仲間外れにされたり、ひどいことを書かれたりして、傷ついたことがありますか。 66



選択肢	1 一度もない	2 前はあった	3 何とも言えない	4 今もある	無答他	肯定率
全国	93.7	3.0	1.9	0.5	1.0	96.6
県	93.3	3.3	1.7	0.6	1.1	96.6

良好な回答1,2の合計です

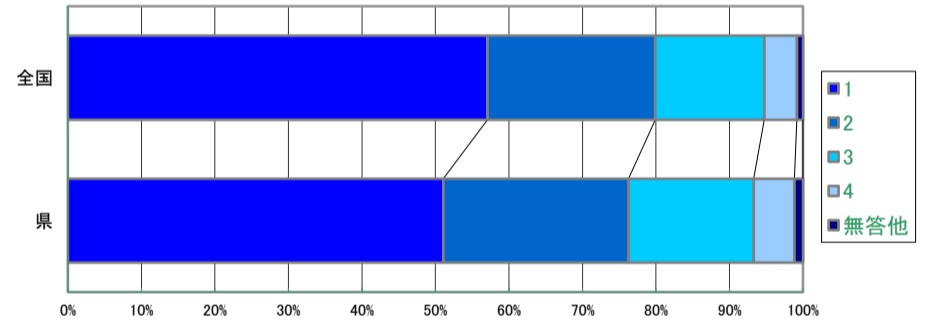
3) クラスの友だちから、いじめのさそいを受けたことがありますか。(メールでのさそいもふくみます) 61



選択肢	1 一度もない	2 前はあった	3 ときどきある	4 よくある	無答他	肯定率
全国	86.8	9.2	2.7	0.8	0.5	96.0
県	85.2	10.5	3.0	0.8	0.5	95.7

良好な回答1,2の合計です

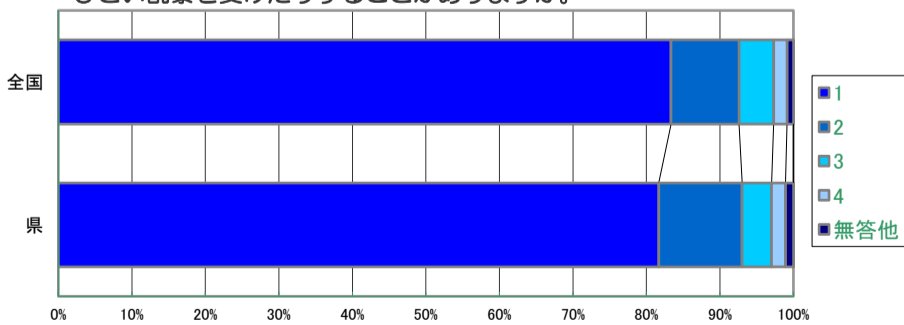
7) 周りでいじめを見たり聞いたりして、心が痛むことがありますか。 59



選択肢	1 いじめはないと思う・知らない	2 前はあった	3 ときどきある	4 よくある	無答他	肯定率
全国	57.1	22.8	14.8	4.4	0.8	79.9
県	51.1	25.2	17.0	5.5	1.2	76.3

良好な回答1,2の合計です

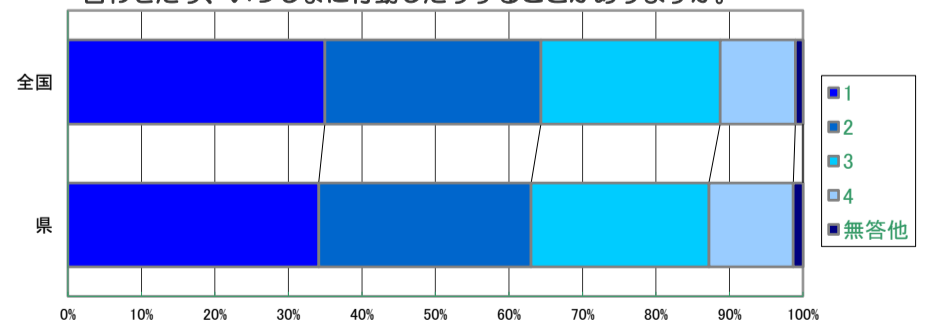
4) 同級生や上級生、他校の人などから、いやなことを無理やりさせられたり、ひどい乱暴を受けたりすることがありますか。 64



選択肢	1 一度もない	2 前はあった	3 何とも言えない	4 今もある	無答他	肯定率
全国	83.4	9.2	4.7	1.8	0.9	92.6
県	81.7	11.4	4.0	1.9	1.1	93.0

良好な回答1,2の合計です

8) 仲間外れになるのがこわくて、本当は気が進まないのに、友だちの意見に合わせて、いっしょに行動したりすることがありますか。 55



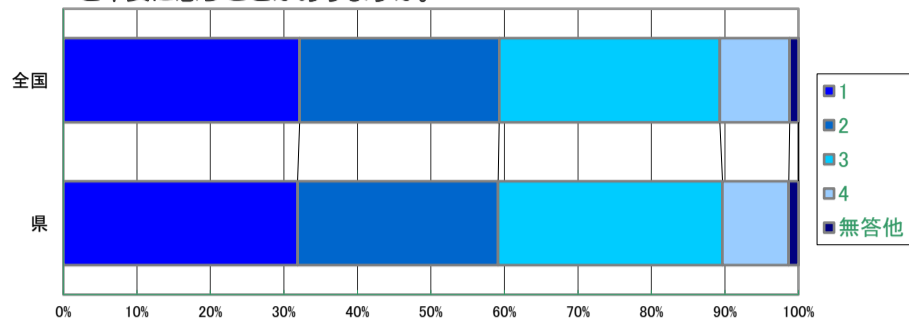
選択肢	1 まったくない	2 あまりない	3 ときどきある	4 よくある	無答他	肯定率
全国	35.0	29.4	24.4	10.2	1.0	64.4
県	34.1	28.9	24.2	11.5	1.3	63.0

良好な回答1,2の合計です

◎質問別一回答構成比 リスク管理

いじめのサイン/対人ストレス

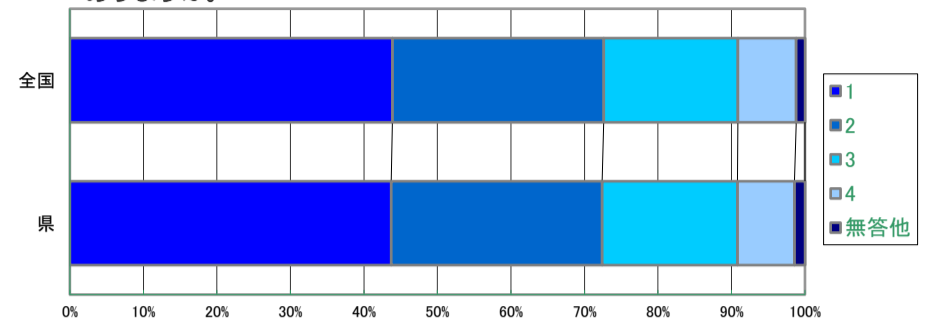
1) 仲のいい友だちでも、本音では自分のことを悪く思っているかもしれない、と不安に思うことがありますか。 56



選択肢	1	2	3	4	無答他	肯定率
全国	不安に思うことはない	あまりない	ときどきある	いつも不安に思っている	無答他	59.3
県						59.2

良好な回答1,2の合計です

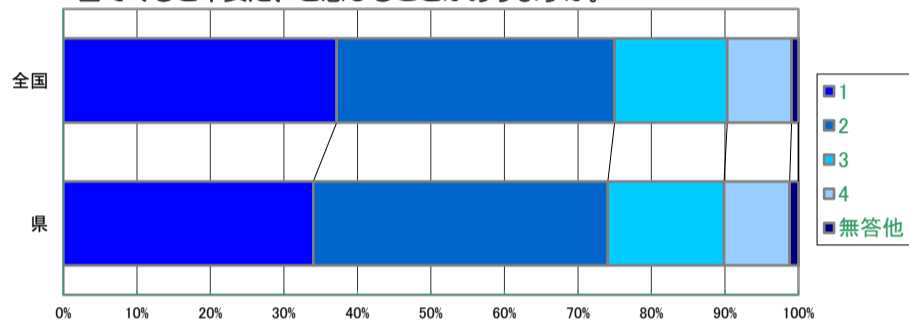
5) グループをつくるとき、一人ぼっちになるかもしれないと不安を感じることがありますか。 57



選択肢	1	2	3	4	無答他	肯定率
全国	まったくない	あまりない	ときどきある	よくある	無答他	72.6
県						72.4

良好な回答1,2の合計です

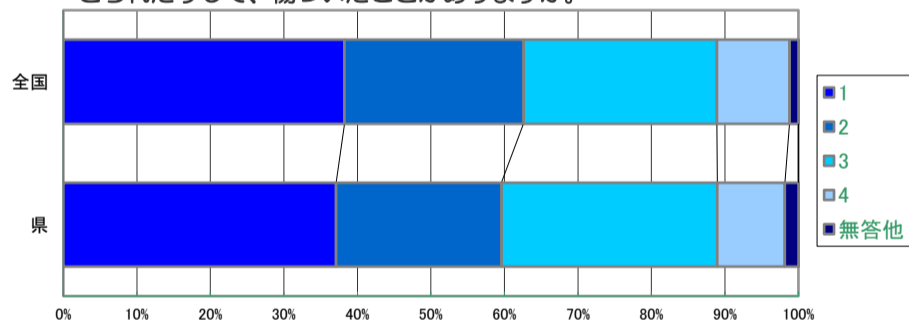
2) クラスや友だちの話題についていくのが大変だ、自分のよく知らない話題が出てくると不安だ、と感じることがありますか。 54



選択肢	1	2	3	4	無答他	肯定率
全国	まったくない	たまにある	ときどきある	よくある	無答他	75.0
県						74.1

良好な回答1,2の合計です

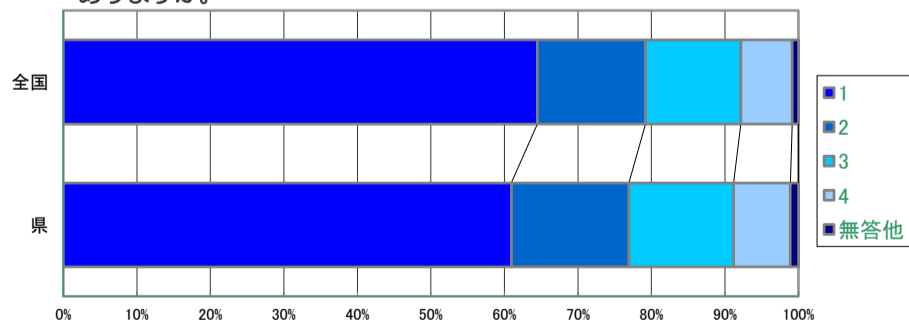
3) 信じていた友だちから、思いもよらぬ言葉を聞かされたり、つらい態度をとられたりして、傷ついたことがありますか。 58



選択肢	1	2	3	4	無答他	肯定率
全国	一度もない	けんかかしても傷つくことはない	あったけど仲直りした	今も傷ついていることがある	無答他	62.6
県						59.6

良好な回答1,2の合計です

4) 自分がいつ、いじめのターゲットになってしまうか、不安を感じることがありますか。 60



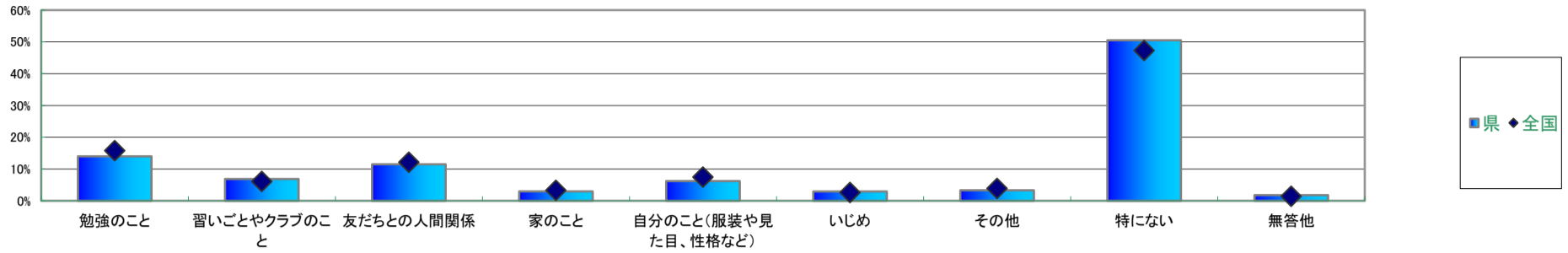
選択肢	1	2	3	4	無答他	肯定率
全国	一度もない	前はあった	ときどきある	よくある	無答他	79.2
県						76.9

良好な回答1,2の合計です

◎質問別一回答構成比 **その他**

1) あなたの今の、1番目のなやみごとは何ですか。

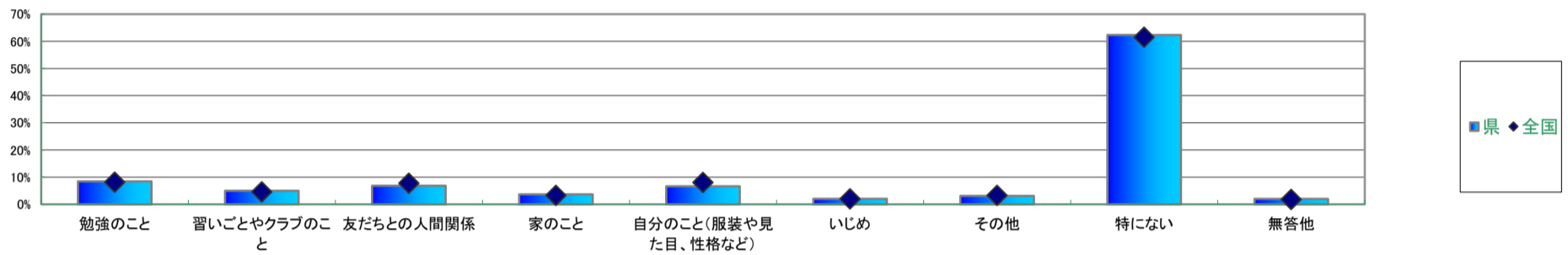
87



選択肢	1 勉強のこと	2 習いごとやクラブのこと	3 友だちとの人間関係	4 家のこと	5 自分のこと(服装や見た目、性格など)	6 いじめ	7 その他	8 特にない	無答他
全国	15.8	6.1	12.1	3.3	7.4	2.6	3.9	47.3	1.5
県	14.0	6.9	11.5	3.0	6.2	2.9	3.3	50.5	1.8

2) あなたの今の、2番目のなやみごとは何ですか。

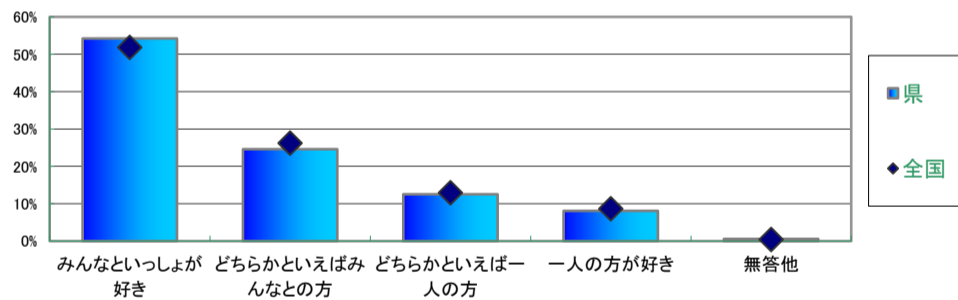
88



選択肢	1 勉強のこと	2 習いごとやクラブのこと	3 友だちとの人間関係	4 家のこと	5 自分のこと(服装や見た目、性格など)	6 いじめ	7 その他	8 特にない	無答他
全国	8.2	4.5	7.7	3.2	8.0	1.9	3.2	61.5	1.8
県	8.4	5.0	6.8	3.7	6.6	2.0	3.1	62.3	2.0

3) あなたは、一人でいるときが好きですか、みんなと一緒にいるときが好きですか。

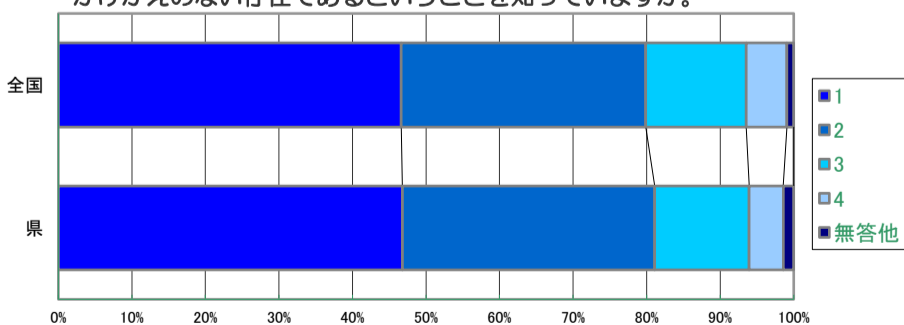
20



選択肢	1 みんなと一緒が好き	2 どちらかといえばみんなの方	3 どちらかといえば一人の方	4 一人の方が好き	無答他
全国	51.9	26.2	12.9	8.6	0.4
県	54.2	24.6	12.5	8.1	0.6

4) あなたは地球上でたった一人の、あなたのことを大切に思っている人々にとって、かけがえのない存在であるということを知っていますか。

93

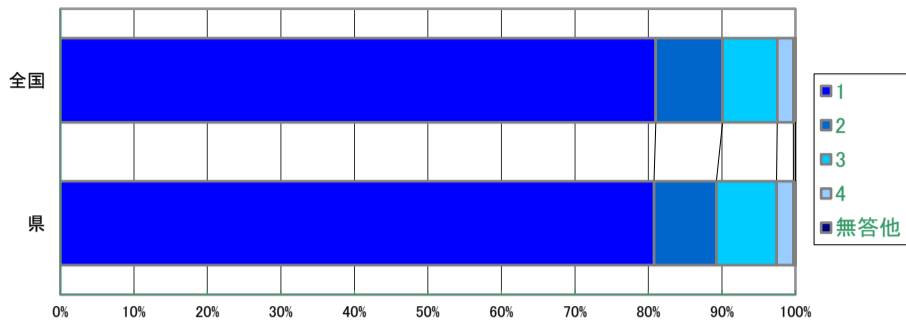


選択肢	1 それはよく分かっている	2 何となく分かっている	3 実感が無い	4 とてもそうは思えない	無答他	肯定率
全国	46.6	33.2	13.7	5.5	0.9	79.9
県	46.8	34.3	12.9	4.6	1.4	81.1

◎質問別一回答構成比 生活習慣

1) 朝食は毎日食べていますか。

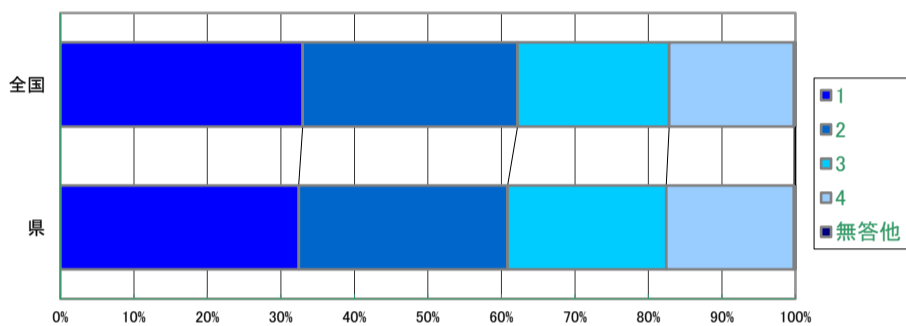
2



選択肢	1 毎日しっかり食べている	2 毎日何らかしに入れる程度	3 食べたり食べなかったり	4 ほとんど食べない	無答他	肯定率
全国	81.0	9.1	7.4	2.2	0.3	90.1
県	80.8	8.5	8.2	2.3	0.3	89.2

2) 朝は自分で起きていますか。

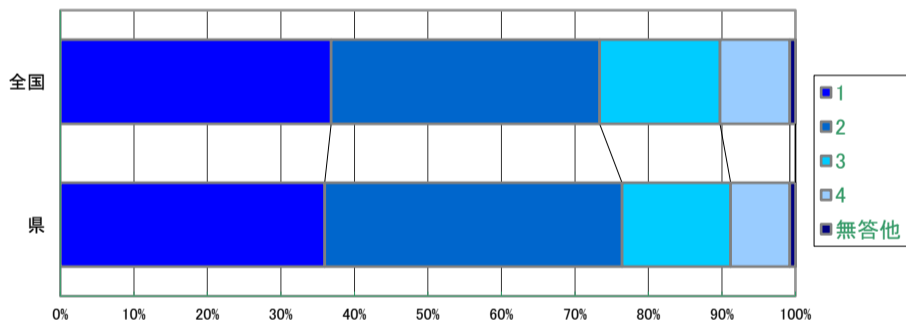
1



選択肢	1 いつも起きている	2 だいたい	3 ときどき起きている	4 ほとんど起こしてもらおう	無答他	肯定率
全国	33.0	29.2	20.6	17.0	0.2	62.2
県	32.4	28.4	21.6	17.4	0.2	60.8

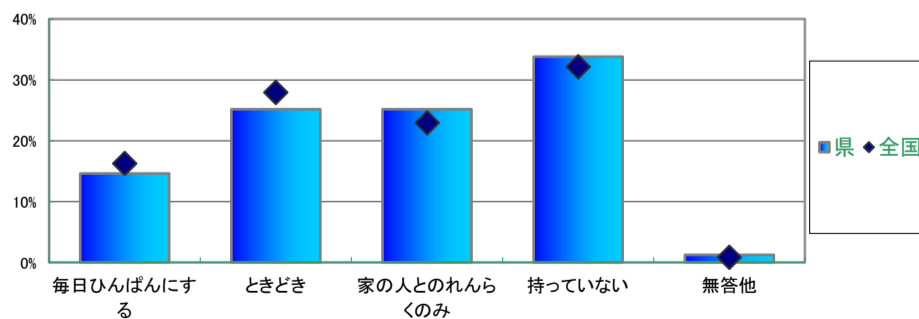
3) 学校に持っていく物は、前の日のうちに確かめていますか。

3



選択肢	1 必ず確かめる	2 だいたい	3 その日の朝確かめる	4 ほとんど確かめない	無答他	肯定率
全国	36.8	36.5	16.4	9.5	0.8	73.4
県	36.0	40.4	14.8	8.0	0.8	76.4

4) スマートフォンや携帯電話などで、友だちとメールやSNS (LINE®など) でのやり取りをすることがありますか。 80

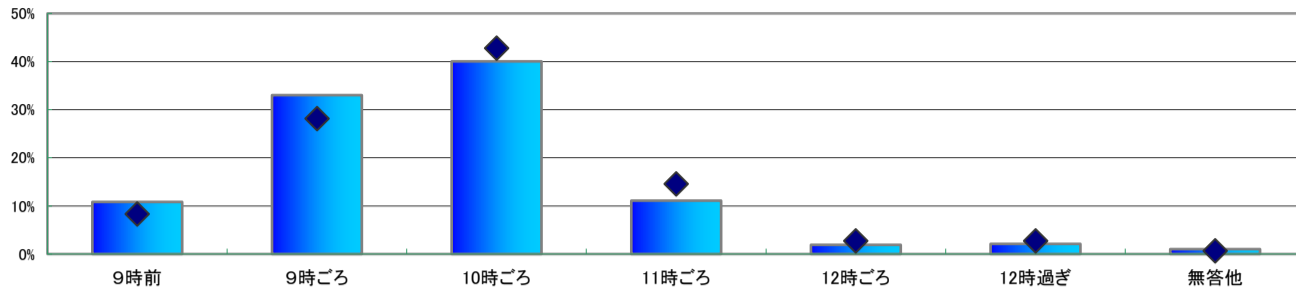


選択肢	1 毎日ひんばんにする	2 ときどき	3 家の人とのれんらくのみ	4 持っていない	無答他
全国	16.2	27.9	22.9	32.1	0.8
県	14.6	25.2	25.2	33.8	1.2

◎質問別一回答構成比 生活習慣

1) 平日(月～金)は、何時ごろねますか。

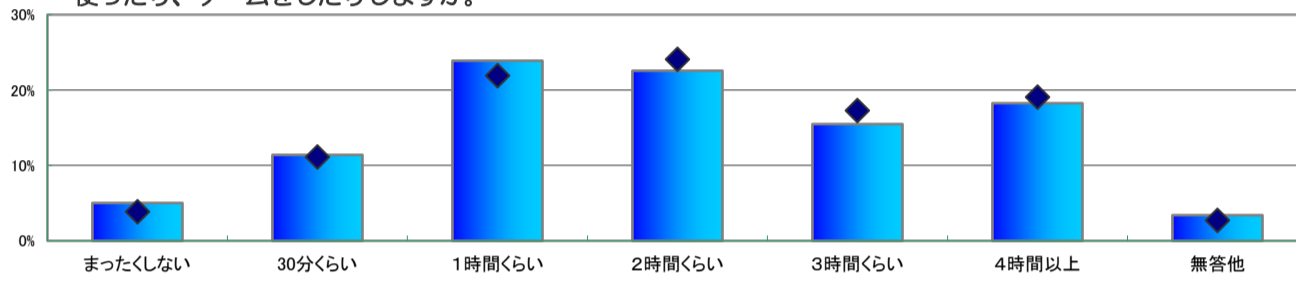
81



選択肢	1 9時前	2 9時ごろ	3 10時ごろ	4 11時ごろ	5 12時ごろ	6 12時過ぎ	無答他
全国	8.3	28.1	42.8	14.6	2.8	2.8	0.7
県	10.8	33.0	40.0	11.1	1.9	2.1	1.0

2) 平日(月～金)、1日どれくらいの時間、テレビや動画を見たり、インターネットを使ったり、ゲームをしたりしますか。

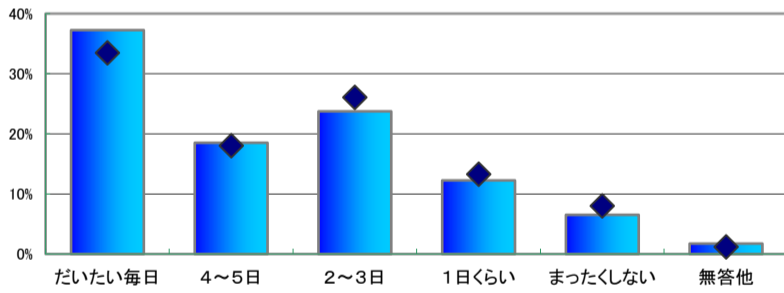
83



選択肢	1 まったくしない	2 30分くらい	3 1時間くらい	4 2時間くらい	5 3時間くらい	6 4時間以上	無答他
全国	3.9	11.1	21.9	24.1	17.3	19.1	2.7
県	5.0	11.4	23.9	22.6	15.5	18.3	3.4

3) 学校の授業以外で、週に何日くらい運動していますか。

82



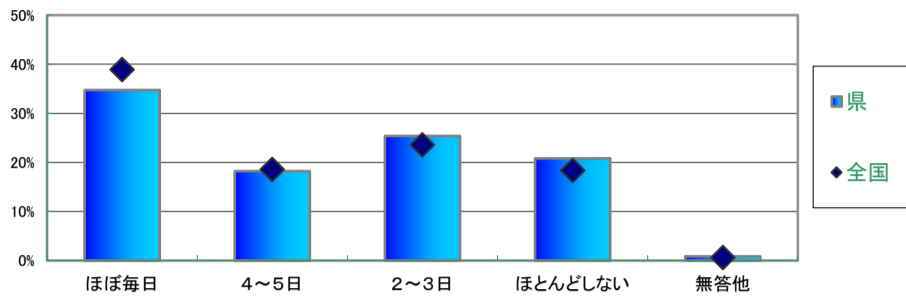
選択肢	1 だいたい毎日	2 4～5日	3 2～3日	4 1日くらい	5 まったくしない	無答他
全国	33.5	18.0	26.1	13.3	8.0	1.2
県	37.3	18.5	23.7	12.2	6.5	1.7

◎質問別一回答構成比 学習習慣・意欲

学習習慣/学習意欲

1) 学校の授業以外で、週に何日くらい勉強していますか。

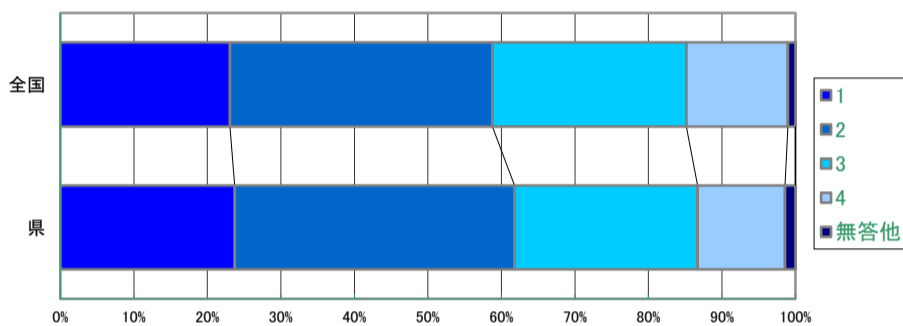
71



選択肢	1 ほぼ毎日	2 4~5日	3 2~3日	4 ほとんどしない	無答他
全国	38.9	18.6	23.6	18.3	0.6
県	34.7	18.2	25.4	20.8	0.8

2) 勉強するときは、自分で計画を立てていますか。

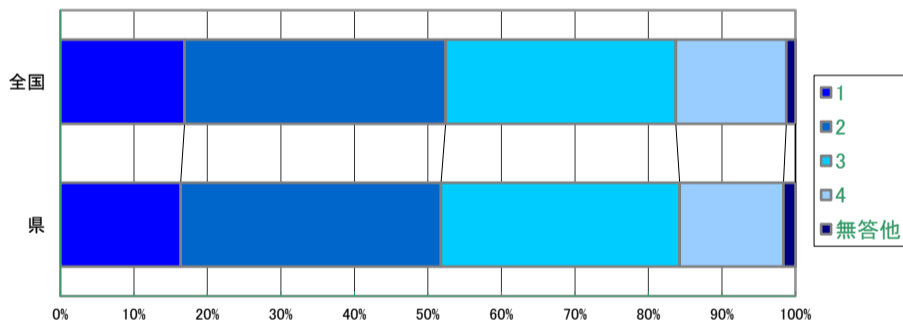
72



選択肢	1 いつも立てている	2 だいたい立てている	3 あまり立てない	4 まったく立てない	無答他	肯定率
全国	23.1	35.7	26.4	13.8	1.0	58.8
県	23.7	38.1	24.9	11.9	1.4	61.8

3) 学校の授業の予習や復習をしていますか。

73



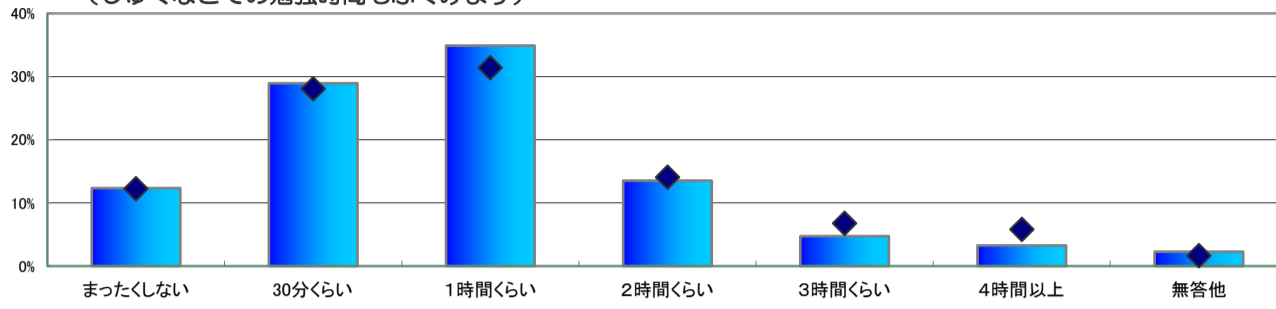
選択肢	1 いつもしている	2 だいたいしている	3 あまりしていない	4 まったくしない	無答他	肯定率
全国	16.9	35.5	31.3	15.0	1.2	52.4
県	16.4	35.4	32.5	14.1	1.6	51.8

◎質問別一回答構成比

学習習慣・意欲

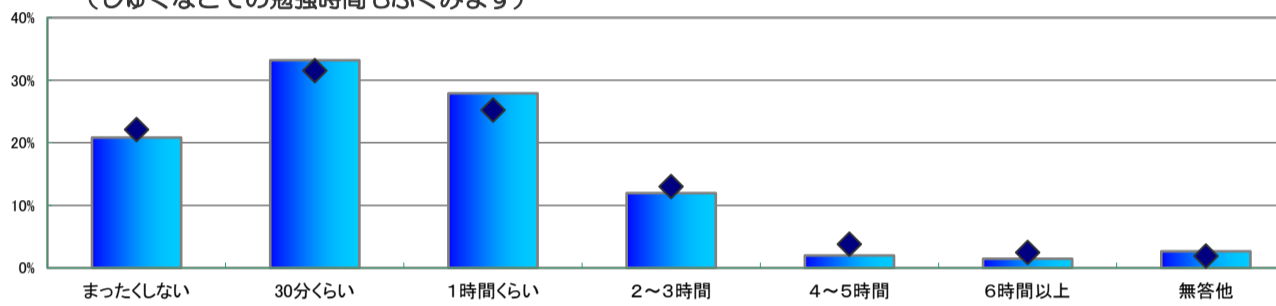
学習習慣/学習意欲

1) 学校の授業以外に、平日(月～金)1日どれくらいの時間、勉強をしますか。 84  
(じゅくなどでの勉強時間もふくみます)



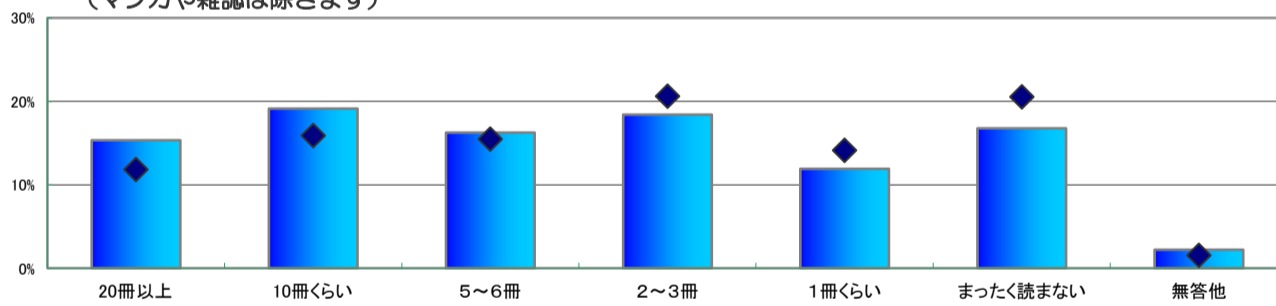
選択肢	1 まったくしない	2 30分くらい	3 1時間くらい	4 2時間くらい	5 3時間くらい	6 4時間以上	無答他
全国	12.2	28.1	31.4	14.1	6.8	5.8	1.7
県	12.3	28.9	34.9	13.5	4.7	3.3	2.3

2) 土日や祝日など、学校が休みの日は、1日どれくらいの時間、勉強をしますか。 85  
(じゅくなどでの勉強時間もふくみます)



選択肢	1 まったくしない	2 30分くらい	3 1時間くらい	4 2～3時間	5 4～5時間	6 6時間以上	無答他
全国	22.1	31.5	25.3	13.0	3.8	2.4	1.9
県	20.8	33.2	27.9	12.0	2.0	1.5	2.7

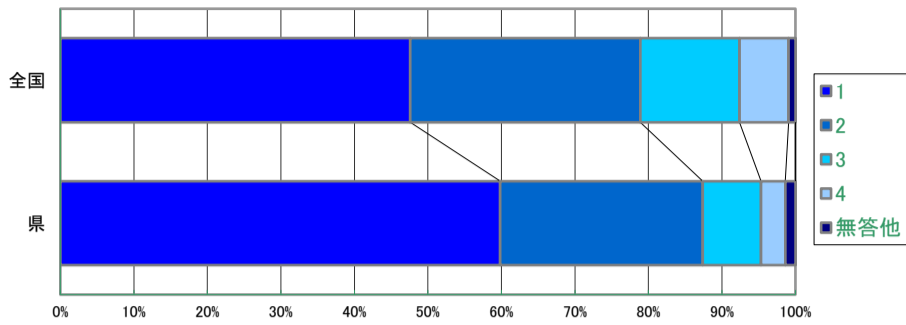
3) 1か月に何冊くらい本を読みますか。 86  
(マンガや雑誌は除きます)



選択肢	1 20冊以上	2 10冊くらい	3 5～6冊	4 2～3冊	5 1冊くらい	6 まったく読まない	無答他
全国	11.8	15.9	15.5	20.6	14.1	20.5	1.6
県	15.3	19.1	16.3	18.4	11.9	16.8	2.2

1) テストでまちがえた問題は、あとでやり直していますか。

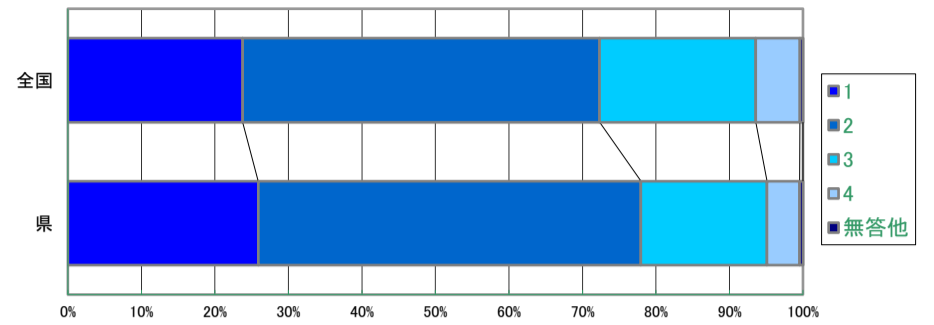
74



選択肢	1 いつもやり直している	2 だいたい	3 あまり	4 そのままにしてしまう	無答他	肯定率
全国	47.6	31.3	13.5	6.7	0.9	78.9
県	59.8	27.5	7.9	3.3	1.4	87.4

5) 最近、学校の勉強が難しくなったな、と感じることがありますか。

42

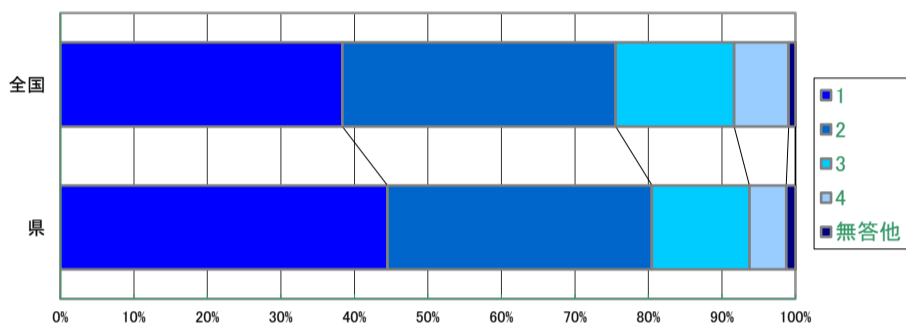


選択肢	1 全部理解している	2 大変だけど理解している	3 分からないことが出てきた	4 分からないままのことが多い	無答他	肯定率
全国	23.8	48.6	21.2	6.0	0.4	72.3
県	25.9	52.1	17.1	4.4	0.5	78.0

良好な回答1,2の合計です

2) ノートの取り方について、自分なりの工夫をしていますか。

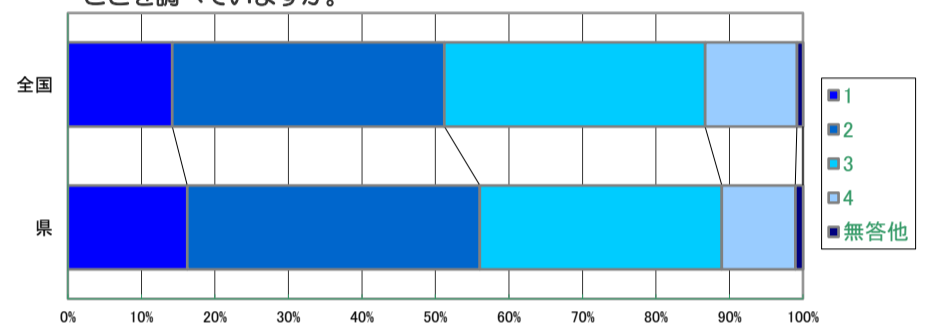
75



選択肢	1 自分流のこだわりがある	2 いちおう工夫はしている	3 あまりない	4 ない	無答他	肯定率
全国	38.4	37.2	16.1	7.4	0.9	75.5
県	44.5	36.0	13.2	5.0	1.3	80.5

6) あなたは、授業や日常生活の中で、不思議だな、どうしてだろう、と思ったことを調べていますか。

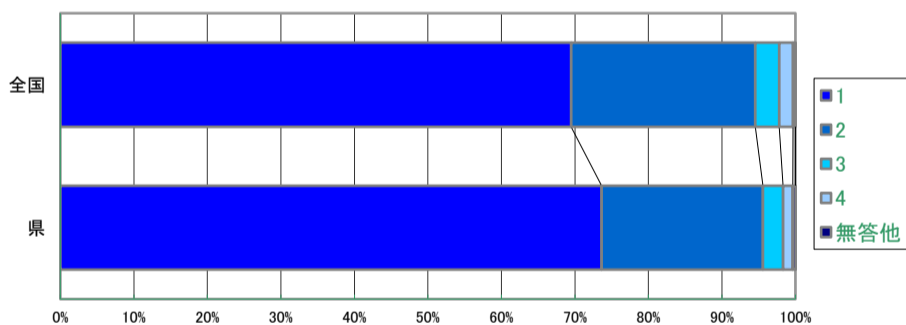
44



選択肢	1 いつも調べている	2 だいたい調べている	3 あまり調べていない	4 そのままにしてしまう	無答他	肯定率
全国	14.2	37.0	35.5	12.5	0.8	51.2
県	16.2	39.8	32.9	10.0	1.0	56.0

3) 好きな教科や授業がありますか。

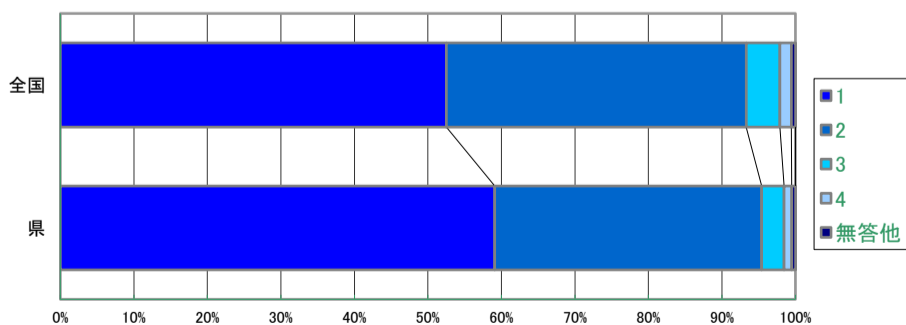
41



選択肢	1 大好きなものがある	2 まあまあ好きなものがある	3 思いつかない	4 一つもない	無答他	肯定率
全国	69.5	25.1	3.3	1.9	0.3	94.5
県	73.6	22.0	2.7	1.3	0.4	95.6

4) 学校で学んだことは、将来、社会に出たときに役立つと思いますか。

43

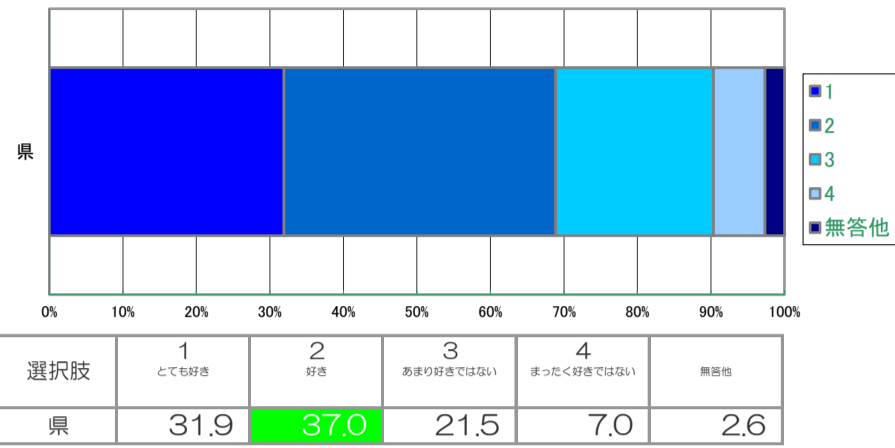


選択肢	1 必ず役立つ	2 たぶん役立つ	3 役立つなと思う	4 役立つな	無答他	肯定率
全国	52.5	40.8	4.6	1.6	0.6	93.3
県	59.1	36.3	3.1	1.0	0.5	95.4



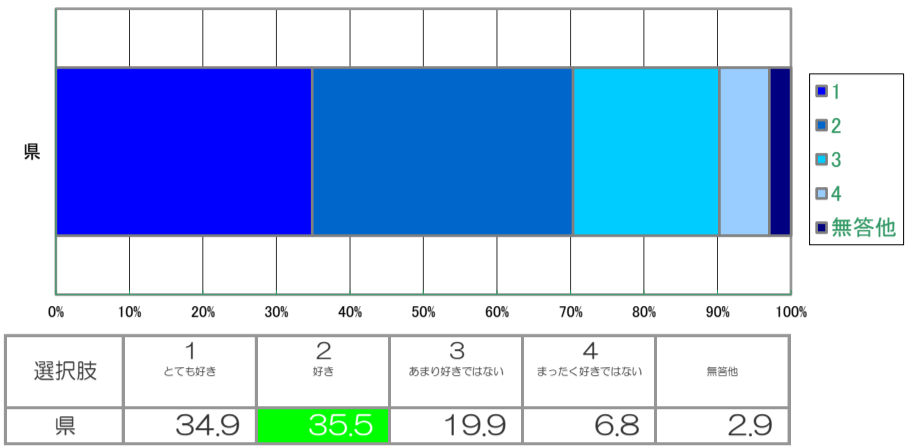
1) 読書はどれくらい好きですか。

94



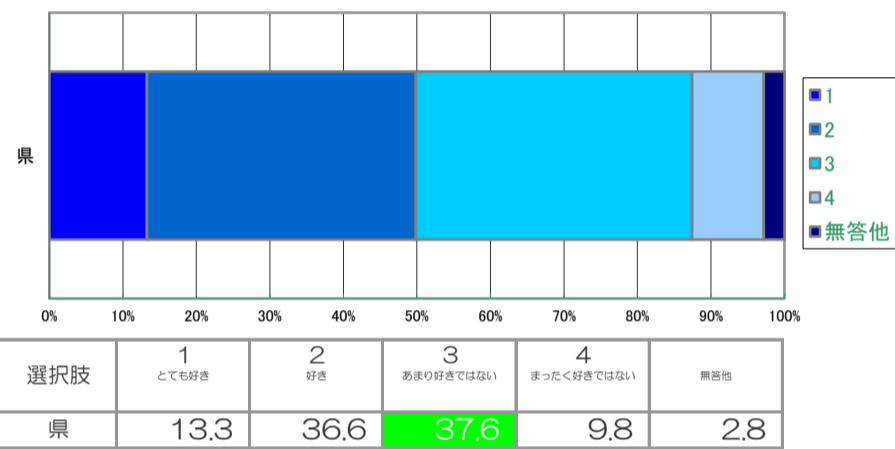
5) 理科の勉強はどれくらい好きですか。

98



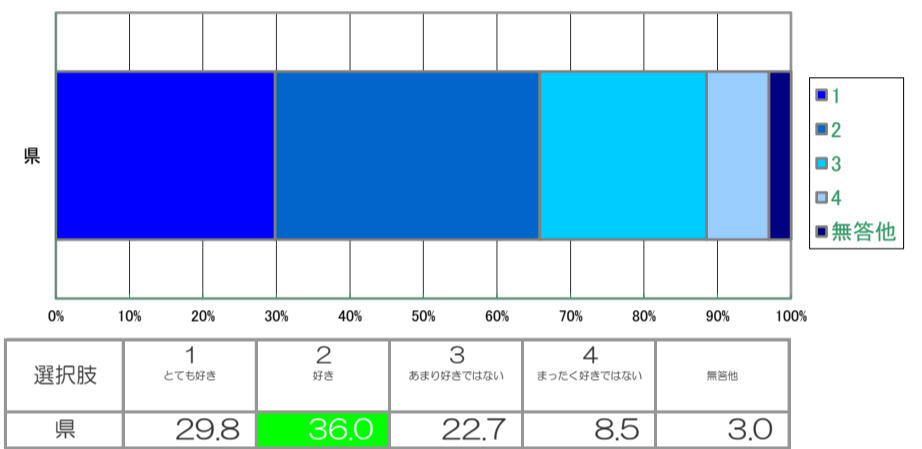
2) 国語の勉強はどれくらい好きですか。

95



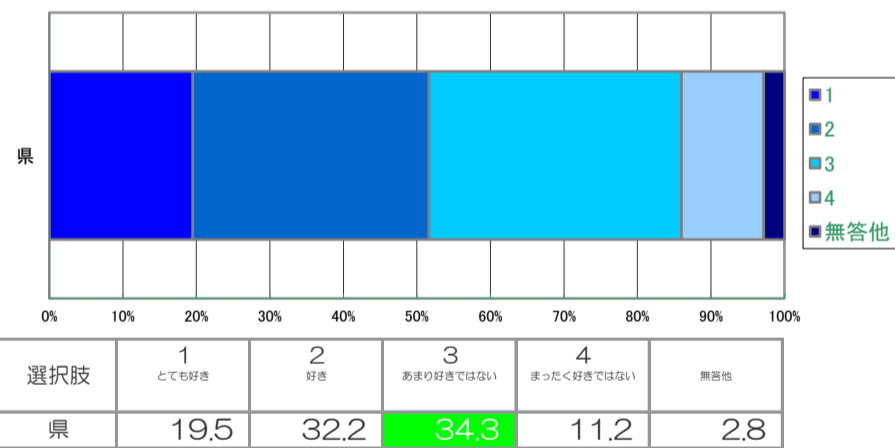
6) 外国語・外国語活動の勉強はどれくらい好きですか。

99



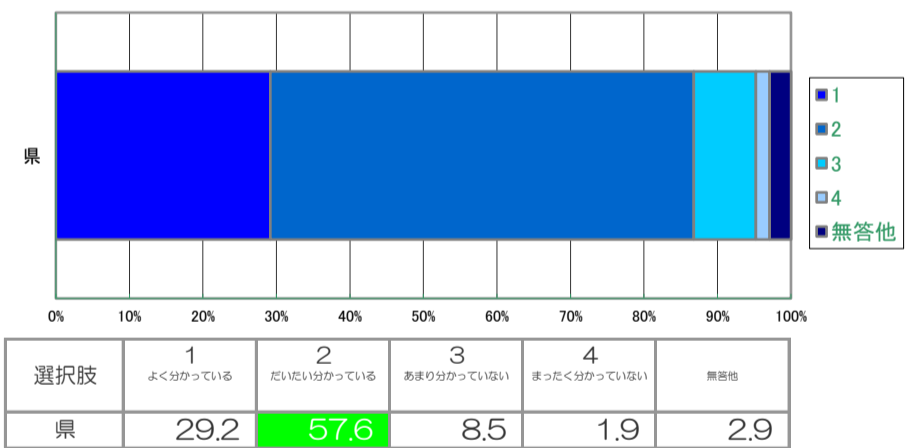
3) 社会の勉強はどれくらい好きですか。

96



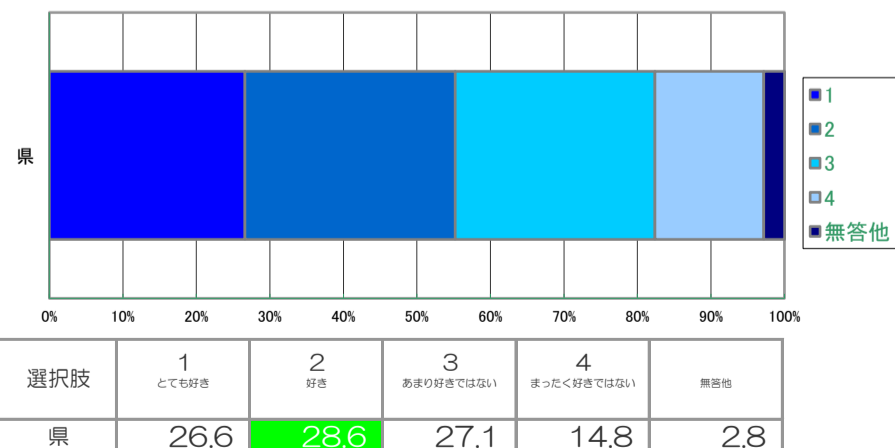
7) 国語の授業はどれくらい分かっていますか。

100



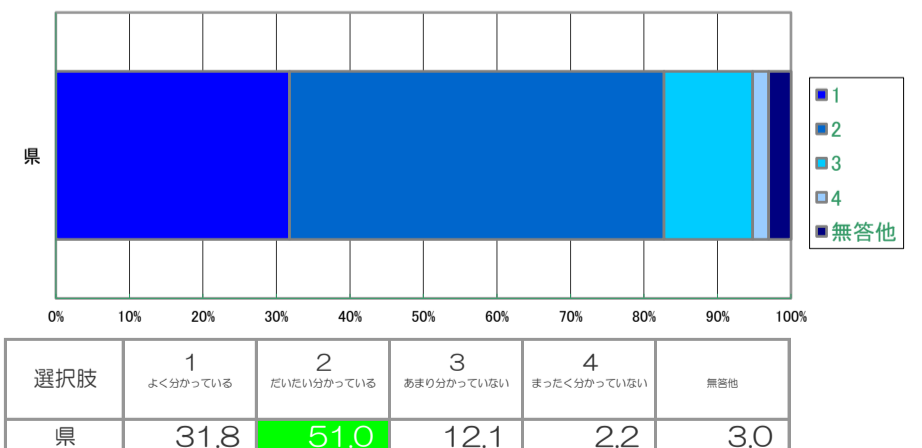
4) 算数の勉強はどれくらい好きですか。

97



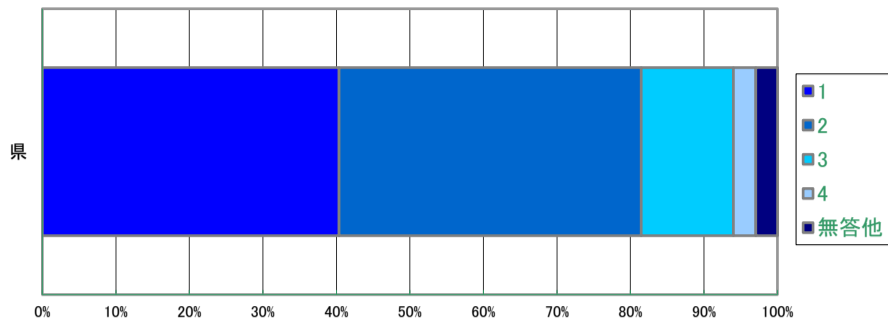
8) 社会の授業はどれくらい分かっていますか。

101



1) 算数の授業はどれくらい分かっていますか。

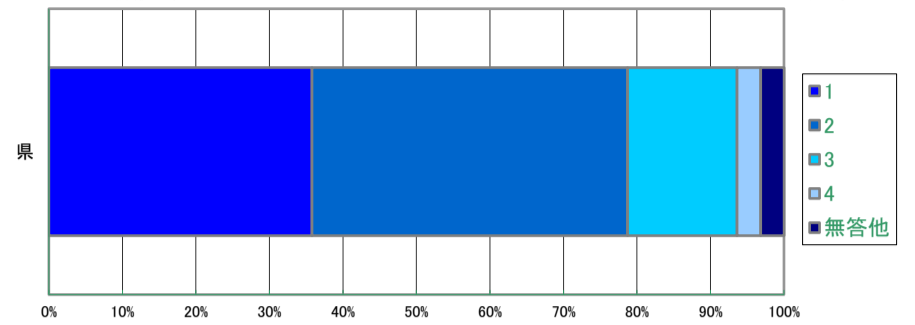
102



選択肢	1 よく分かってる	2 だいたい分かってる	3 あまり分かっていない	4 まったく分かっていない	無答他
県	40.4	41.1	12.5	3.1	3.0

5) 4年生までに受けた授業では、学級やグループの中で自分たちで課題を立てて、その解決に向けて情報を集め、話し合いながら整理して発表するなどの学習活動に取り組んでいたと思いますか。

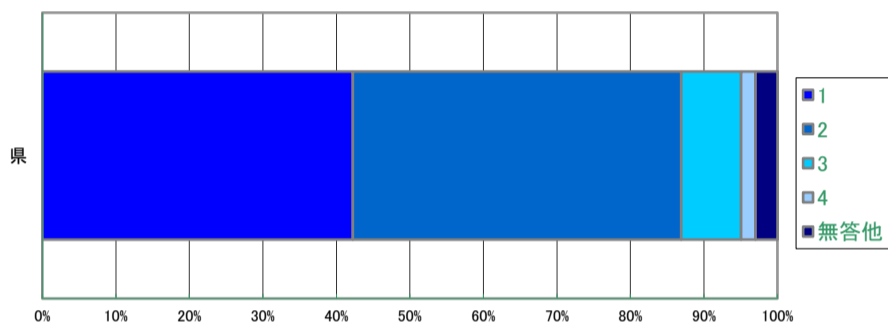
106



選択肢	1 よく取り組んでいた	2 ときどき取り組んでいた	3 あまり取り組んでいない	4 まったく取り組んでいない	無答他
県	35.8	42.9	14.9	3.2	3.1

2) 理科の授業はどれくらい分かっていますか。

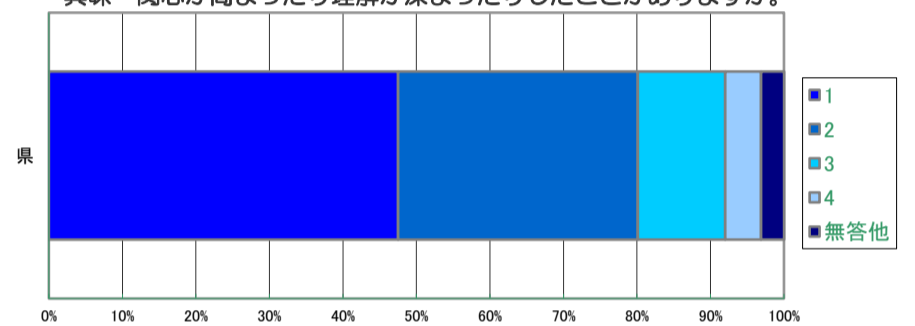
103



選択肢	1 よく分かってる	2 だいたい分かってる	3 あまり分かっていない	4 まったく分かっていない	無答他
県	42.2	44.7	8.1	2.0	3.0

6) ICT機器（コンピュータやタブレット、電子黒板やプロジェクタ等）を使ったことにより、興味・関心が高まったり理解が深まったりしたことがありますか。

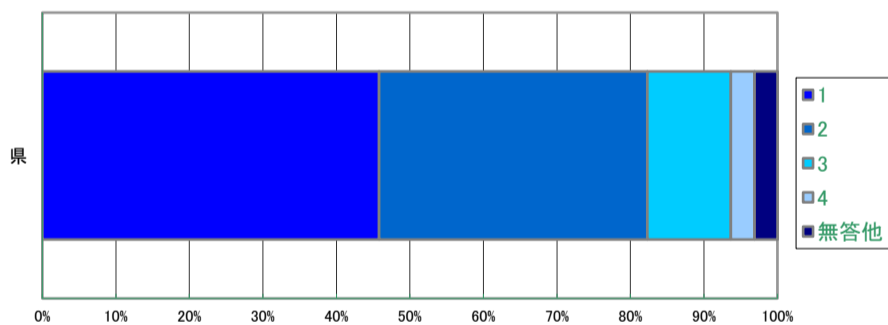
107



選択肢	1 よくあった	2 ときどきあった	3 あまりなかった	4 まったくなかった	無答他
県	47.5	32.6	11.9	4.9	3.1

3) 4年生までに受けた授業の中で、めあてや課題が示されていたと思いますか。

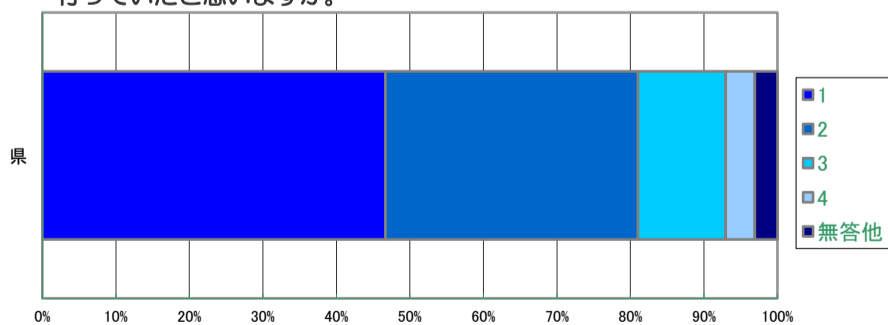
104



選択肢	1 よく示されていた	2 ときどき示されていた	3 あまり示されていない	4 まったく示されていない	無答他
県	45.8	36.5	11.3	3.3	3.1

4) 4年生までに受けた授業の最後に、学習内容のまとめや振り返りを行っていたと思いますか。

105



選択肢	1 よく行っていた	2 ときどき行っていた	3 あまり行わなかった	4 まったく行わなかった	無答他
県	46.7	34.4	11.9	4.0	3.1