

ゆ り ふ み ふ く  
百合文福



黒原6315 (83.3)  
 生年月日：平成30年2月12日  
 生産地：豊後大野市  
 個体識別番号：15758-1382-8  
 直接検定DG：1.13kg  
 体高：150.2cm



母「みふく」は、岐阜県から導入した種牛性に富む高能力雌牛です。「百合白清2」の母「みどり」も岐阜の血縁が強く、「百合茂」「白清85の3」の血縁強化を図るとともに、産肉能力の改良を目的に造成されました。ゲノム育種価は、産肉能力、脂肪の質においてバランスよく高く、現場後代検定の肥育成績でも、去勢ではバラ厚、推定歩留、雌ではBMS、ロース芯面積で歴代一位の成績を収めました。

検定では、母の血統を問わず、良好な成績を示しました。去勢では但馬系の雌牛で、特に良好な成績を示しました。

【血統】

百合白清2  
 黒原5361(82.8)  
 (鳥取・東伯)

みふく  
 黒原1661114(83.5)  
 (岐阜・高山)

百合茂  
 黒原4086(88.8)  
 (鹿児島・薩摩)

みどり  
 黒原1311663(83.3)  
 (岐阜・高山)

白清85の3  
 黒原4009(82.2)  
 (岐阜・高山)

ふくゆり5  
 黒原1582495(82.5)  
 (岐阜・高山)

平茂勝

第20平茂

しらゆり

神高福

白清85の3

飛騨白清

みすず

平茂勝

飛騨白清

安福(岐阜)

やす19の3

安福(岐阜)

百合茂

平茂勝

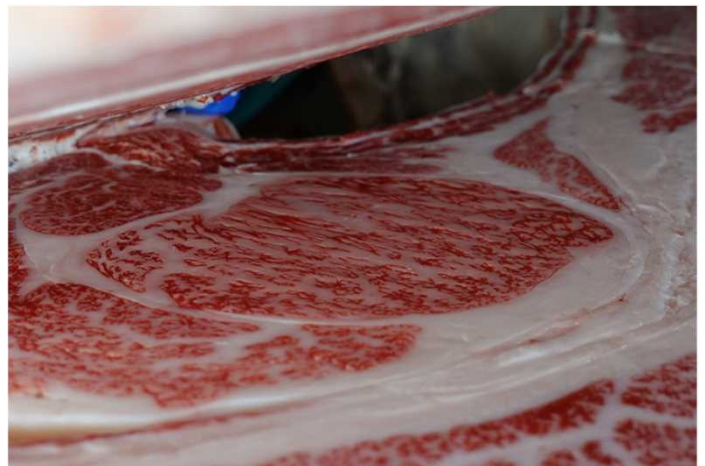
ふくゆき8

飛騨白清

近交係数：12.5

【育種価評価(BV)】

枝肉重量 (kg)	ロース芯面積 (cm <sup>2</sup> )	バラ厚 (cm)
87.2 (H)	28.0 (H)	1.9 (H)
皮下脂肪厚 (cm)	歩留基準値	脂肪交雑基準値
-0.7 (B)	4.6 (H)	3.13 (H)



【遺伝的寄与率】

25.0%	29.3%	45.7%
-------	-------	-------

■ 気高系 ■ 但馬系 □ その他

(株)大分県畜産公社 検定番号10

A5-12

●母の父：諒太郎 ●性別：雌

●枝肉重量：609.0kg ●ロース芯面積：97cm<sup>2</sup>

●バラ厚：10.7cm ●皮下脂肪厚：2.1cm

B3(-)、F13(-)、CL16(-)、MCSU(-)、IARS(-)  
 CHS(-)、FMA(-)、MSHR(-)、MOD(-)、BAS(-)

# ●「百合文福」現場後代検定調査牛肥育成績

No.	性別	母情報		枝肉成績								
		父	祖父	歩留等級	肉質等級	枝肉重量	ロース芯	バラ厚	皮下脂肪	推定歩留	BMS No.	オレイン酸
1	去	隆之国	勝忠平	A	5	529.1	72	7.8	2.1	75.5	10	-
2	去	百合茂	安福久	A	4	526.6	58	9.2	2.7	74.1	6	58.9
3	去	百合茂	安福165の9	A	4	418.9	58	8.4	2.2	75.2	7	57.4
4	去	福之国	上福	A	4	548.5	64	9.8	2.5	75.2	7	57.1
5	去	安福久	平茂勝	A	5	503.8	92	9.9	1.7	80.2	12	55.4
6	去	隆之国	勝忠平	A	5	633.0	74	9.8	3.9	74.1	9	55.6
7	去	安福久	勝忠平	A	5	530.4	93	8.9	2.6	78.5	12	50.8
8	去	安福久	華春福	A	5	560.1	87	9.7	2.5	77.9	11	54.2
9	去	平福安	勝福平	A	5	551.3	73	9.7	3.2	75.7	11	55.5
10	去	諒太郎	北乃大福	A	5	609.0	97	10.7	2.1	79.7	12	54.2
去勢平均						541.1	76.8	9.4	2.6	76.6	9.7	55.5
11	雌	玉吹雪	寿恵福	A	4	440.8	62	6.7	2.3	74.4	8	52.7
12	雌	寿恵福	金幸	A	5	473.3	76	8.4	3.8	75.6	9	55.4
13	雌	百合茂	勝忠平	A	5	522.2	73	9.8	2.4	76.7	12	55.7
14	雌	隆之国	安福久	A	5	520.8	84	10.2	2.7	78.2	11	54.5
15	雌	隆茂38	安福久	A	5	525.2	75	9.3	4.4	74.9	9	55.8
雌平均						496.5	74.0	8.9	3.1	76.0	9.8	54.8
全体平均						526.2	75.9	9.2	2.7	76.4	9.7	55.2

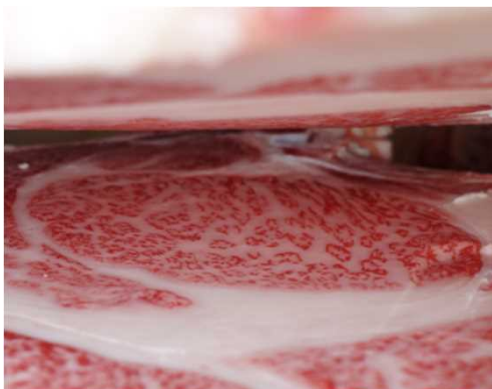
・現場後代検定 雌平均 BMS No. 9.8 歴代1位



(株)大分県畜産公社  
検定番号7

**A5-12**

- 母の父:安福久 ●性別:去勢
- 枝肉重量:530.4kg
- ロース芯面積:93cm<sup>2</sup>
- バラ厚:8.9cm
- 皮下脂肪厚:2.6cm



(株)大分県畜産公社  
検定番号5

**A5-12**

- 母の父:百合茂 ●性別:去勢
- 枝肉重量:554.3kg
- ロース芯面積:90cm<sup>2</sup>
- バラ厚:8.7cm
- 皮下脂肪厚:2.4cm



(株)大分県畜産公社  
検定番号13

**A5-12**

- 母の父:勝忠平 ●性別:去勢
- 枝肉重量:553.8kg
- ロース芯面積:81cm<sup>2</sup>
- バラ厚:8.5cm
- 皮下脂肪厚:4.0cm