

令和6年6月20日

交通事故情報

(令和6年5月末現在)

大分県警察本部交通企画課

目次

交通事故発生概況	1
各警察署別交通事故発生状況	4
警察署別事故発生状況	5
警察署別・主要事故の構成比	7
警察署・道路形状・事故類型・時間別事故発生状況	8
市町村別事故発生状況（全体）	9
市町村別事故発生状況（安管）	10
路線別警察署別時間別事故発生状況	11
警察署別追突事故発生状況	14
警察署自転車事故発生状況	15
警察署別高齢者事故発生状況	16
警察署別高齢者事故発生状況(1当)	17
警察署別飲酒運転事故発生状況(1,2当)	18
警察署別安管事業所発生状況(1当)	19

凡 例

二輪車事故	原付・自動二輪車の事故
	原付第一種 50cc未満
	原付第二種 50~125cc未満
	軽二輪 125~250cc未満
	小型二輪 250cc以上
原付の事故	原付の事故
二輪車事故	原付・自動二輪車の事故
こどもの事故	中学生以下の者が関与した事故
若年者事故	16歳~24歳の者が関与した事故
高齢者事故	年齢65歳以上の者が関与した事故
第1当事者	事故における過失割合が重い者
	過失割合が同程度の場合には怪我の程度が軽い者

交 通 事 故 発 生 概 況

1 発生状況

(令和6年5月末)

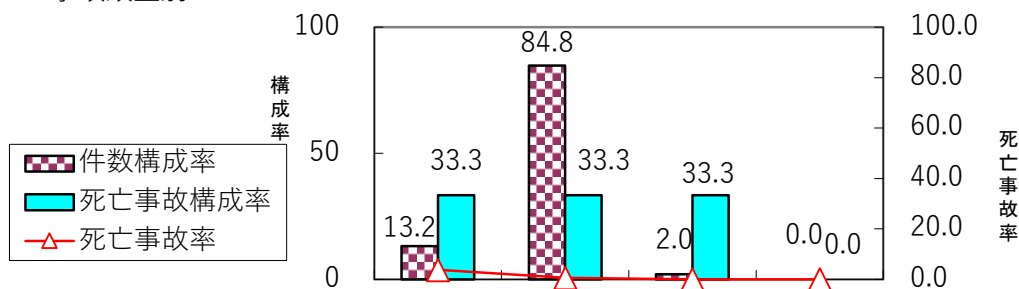
	件数	死者数	負傷者数		
			重傷	軽傷	計
R6	803	12	78	902	980
R5	838	10	107	939	1,046
増減数	-35	2	-29	-37	-66
増減率	-4.2	20.0	-27.1	-3.9	-6.3

2 違反別

	件 数		R6	R5
	R6	R5		
安全運転義務	634	651	634	651
ハンドル操作	8	9	8	9
ブレーキ操作	48	60	48	60
前方不注意	279	279	279	279
動静不注視	83	89	83	89
安全不確認	209	189	209	189
安全速度	1	11	1	11
その他	6	14	6	14
徐行・一時不停止	14	20	14	20
交差点安全進行	58	50	58	50
信号無視	20	23	20	23
優先通行妨害	8	7	8	7
歩行者等妨害	45	60	45	60
その他	24	27	24	27

※ 歩行者妨害等は横断歩行者・歩行者通行・横断自転車を含む

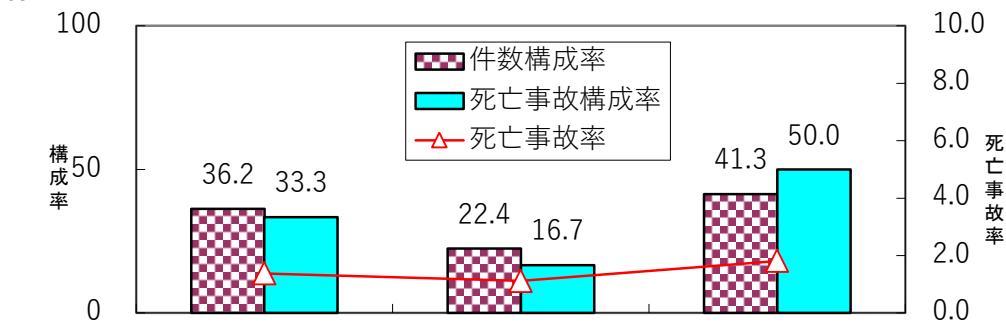
3 事故類型別



	人対車	車両相互	車両単独	列車
件数	106	681	16	0
死亡事故	4	4	4	0
死亡事故率	3.8	0.6	0.0	0.0

※ 死亡事故率 = 死亡事故件数 ÷ 交通事故件数 × 100

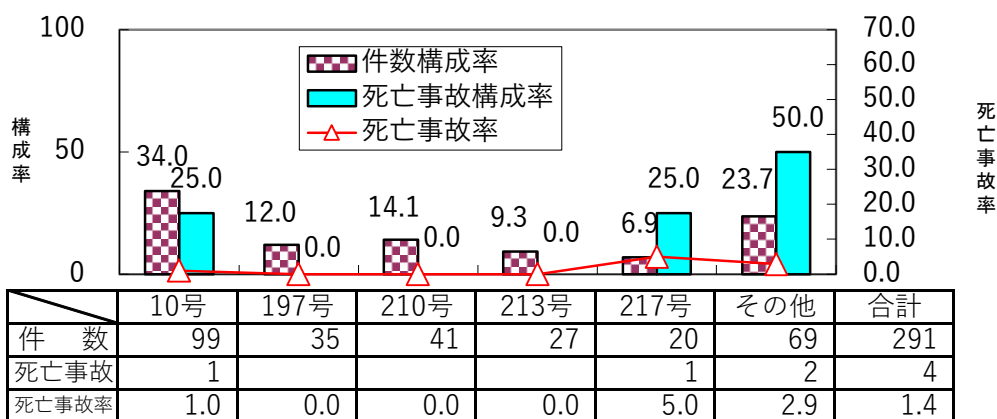
4 路線別



	国道	県道	市町村道その他
件数	291	180	332
死亡事故	4	2	6
死亡事故率	1.4	1.1	1.8

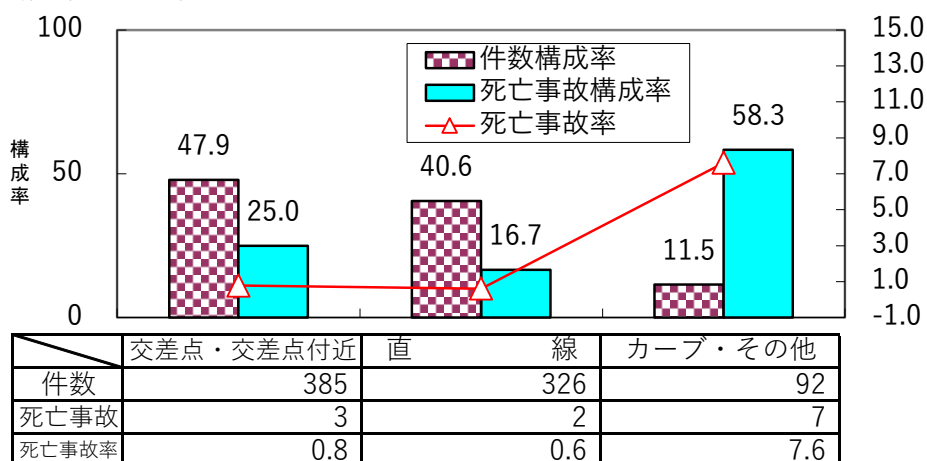
※ 高速・自専道・空港道路は国道に含む

◎ 国道別



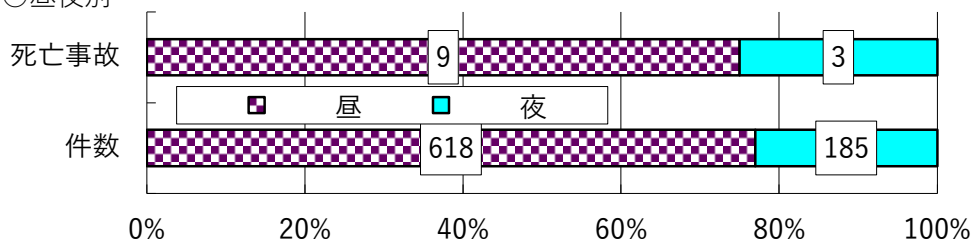
※ 高速・自専道・空港道路は国道に含む

5 道路形状別発生状況

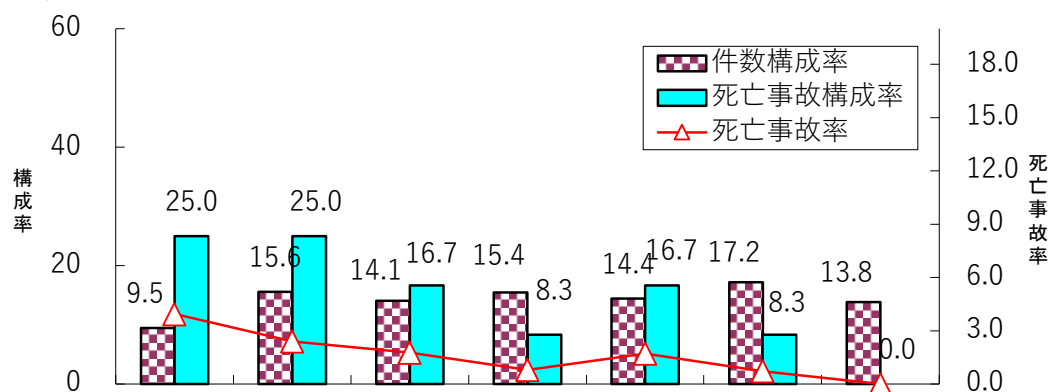


6 曜日別・昼夜別発生状況

○昼夜別



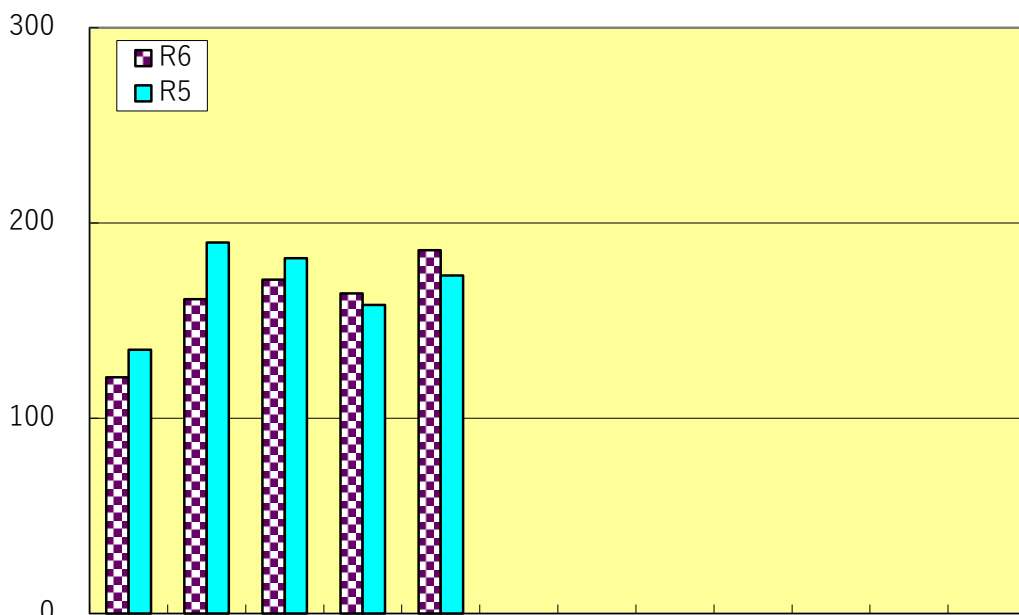
○曜日別



	日	月	火	水	木	金	土	合計
件数	56	94	100	93	92	95	88	618
死亡事故	2	2	2	1	2		0	9
死亡事故率	3.6	2.1	2.0	1.1	2.2	0.0	0.0	1.5

7 月別発生状況

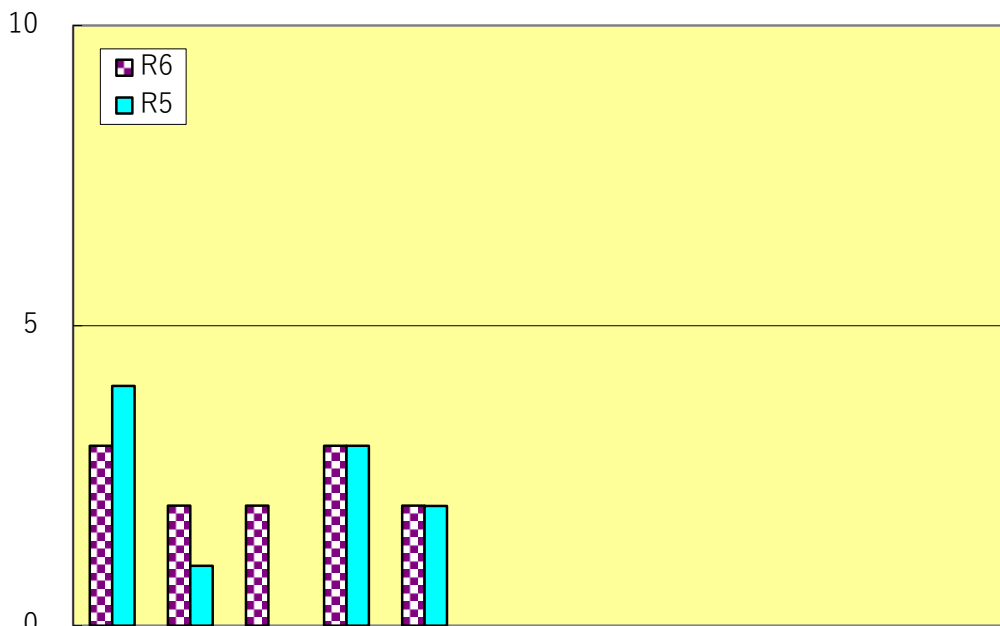
○ 発生件数



	1月	2月	3月	4月	5月	6月	7月	8月	9月	10月	11月	12月	合計
R6	121	161	171	164	186								803
R5	135	190	182	158	173								838
増減数	-14	-29	-11	6	13								-35
増減率	-10.4	-15.3	-6.0	3.8	7.5								-4.2

1

○ 死者数



	1月	2月	3月	4月	5月	6月	7月	8月	9月	10月	11月	12月	合計
R6	3	2	2	3	2								12
R5	4	1	0	3	2								10
増減数	-1	1	2	0	0								2
増減率	-25.0	100.0	#DIV/0!	0.0	0.0								20.0

警察署別事故発生状況

令和6年 5月 末

区分 警察署別	件 数				死 者				重 傷				軽 傷				傷 者 計			
	6年	5年	増減数	増減率	6年	5年	増減数	増減率	6年	5年	増減数	増減率	6年	5年	増減数	増減率	6年	5年	増減数	増減率
大分中央	291	260	31	11.9		1	-1	-100.0	17	28	-11	-39.3	343	293	50	17.1	360	321	39	12.1
大分東	99	115	-16	-13.9					6	14	-8	-57.1	116	129	-13	-10.1	122	143	-21	-14.7
大分南	94	105	-11	-10.5	1		1	100.0	12	12			108	111	-3	-2.7	120	123	-3	-2.4
別 府	69	81	-12	-14.8	1	1			12	11	1	9.1	72	88	-16	-18.2	84	99	-15	-15.2
杵築日出	29	25	4	16.0					4	1	3	300.0	31	35	-4	-11.4	35	36	-1	-2.8
国 東	7	9	-2	-22.2	1	1			1	1			6	7	-1	-14.3	7	8	-1	-12.5
豊後高田	12	16	-4	-25.0					4	1	3	300.0	9	21	-12	-57.1	13	22	-9	-40.9
宇 佐	35	46	-11	-23.9	1	3	-2	-66.7	2	4	-2	-50.0	42	54	-12	-22.2	44	58	-14	-24.1
中 津	49	59	-10	-16.9					4	11	-7	-63.6	54	73	-19	-26.0	58	84	-26	-31.0
玖 珠	10	17	-7	-41.2		1	-1	-100.0	2	3	-1	-33.3	12	21	-9	-42.9	14	24	-10	-41.7
日 田	31	35	-4	-11.4	2		2	200.0	4	7	-3	-42.9	29	36	-7	-19.4	33	43	-10	-23.3
竹 田	6	9	-3	-33.3	2		2	200.0	1	3	-2	-66.7	4	11	-7	-63.6	5	14	-9	-64.3
豊後大野	10	10			1		1	100.0	1	2	-1	-50.0	10	8	2	25.0	11	10	1	10.0
佐 伯	25	15	10	66.7	2	1	1	100.0	5	4	1	25.0	29	11	18	163.6	34	15	19	126.7
臼杵津久見	29	29			1	1			2	5	-3	-60.0	28	29	-1	-3.4	30	34	-4	-11.8
高 速 隊	7	7				1	-1	-100.0	1		1	100.0	9	12	-3	-25.0	10	12	-2	-16.7
合 計	803	838	-35	-4.2	12	10	2	20.0	78	107	-29	-27.1	902	939	-37	-3.9	980	1046	-66	-6.3

警 察 署 別 事 故 発 生 状 況

令和6年 5月 中

区分 警察署別	件 数				死 者				重 傷				軽 傷				傷 者 計			
	6年	5年	増減数	増減率	6年	5年	増減数	増減率	6年	5年	増減数	増減率	6年	5年	増減数	増減率	6年	5年	増減数	増減率
大 分 中 央	72	53	19	35.8					6	3	3	100.0	88	64	24	37.5	94	67	27	40.3
大 分 東	28	32	-4	-12.5					3	2	1	50.0	33	34	-1	-2.9	36	36		
大 分 南	18	27	-9	-33.3					2	2			20	31	-11	-35.5	22	33	-11	-33.3
別 府	16	17	-1	-5.9					2	3	-1	-33.3	19	18	1	5.6	21	21		
杵 築 日 出	5	4	1	25.0					1		1	100.0	5	7	-2	-28.6	6	7	-1	-14.3
国 東	2	2								1	-1	-100.0	2	1	1	100.0	2	2		
豊 後 高 田	3	1	2	200.0					1		1	100.0	3	1	2	200.0	4	1	3	300.0
宇 佐	6	8	-2	-25.0	1	1							6	9	-3	-33.3	6	9	-3	-33.3
中 津	7	9	-2	-22.2					1	2	-1	-50.0	6	11	-5	-45.5	7	13	-6	-46.2
玖 珠	1	3	-2	-66.7						1	-1	-100.0	1	4	-3	-75.0	1	5	-4	-80.0
日 田	9	3	6	200.0					2	1	1	100.0	8	5	3	60.0	10	6	4	66.7
竹 田	2	2											2	4	-2	-50.0	2	4	-2	-50.0
豊 後 大 野	3	2	1	50.0									3	2	1	50.0	3	2	1	50.0
佐 伯	5	3	2	66.7					1	1			6	2	4	200.0	7	3	4	133.3
臼 杵 津 久 見	6	5	1	20.0	1		1	100.0	1		1	100.0	4	6	-2	-33.3	5	6	-1	-16.7
高 速 隊	3	2	1	50.0		1	-1	-100.0	1		1	100.0	3	2	1	50.0	4	2	2	100.0
合 計	186	173	13	7.5	2	2			21	16	5	31.3	209	201	8	4.0	230	217	13	6.0

警察署別・主要事故の構成比表

令和6年 5月 末

署別	区分 年別	全事故 件数	高齢者事故		若年者事故		2輪車事故		(内)原付事故		女性ドライバー		安管事業所事故		歩行者事故		自転車事故		こどもの事故		高校生事故		飲酒事故	
			件数	構成比	件数	構成比	件数	構成比	件数	構成比	件数	構成比	件数	構成比	件数	構成比	件数	構成比	件数	構成比	件数	構成比	件数	構成比
大分中央	6	291	97	33.3	92	31.6	30	10.3	12	4.1	109	37.5	44	15.1	37	12.7	59	20.3	15	5.2	19	6.5	2	0.7
	5	260	74	28.5	78	30.0	33	12.7	15	5.8	82	31.5	42	16.2	30	11.5	52	20.0	11	4.2	10	3.8	4	1.5
大分東	6	99	28	28.3	39	39.4	12	12.1	6	6.1	36	36.4	10	10.1	8	8.1	14	14.1	3	3.0	9	9.1	1	1.0
	5	115	34	29.6	31	27.0	20	17.4	10	8.7	31	27.0	9	7.8	11	9.6	14	12.2	11	9.6	5	4.3		0.0
大分南	6	94	39	41.5	26	27.7	8	8.5	5	5.3	31	33.0	4	4.3	8	8.5	10	10.6	6	6.4	7	7.4	2	2.1
	5	105	46	43.8	29	27.6	7	6.7	3	2.9	38	36.2	4	3.8	11	10.5	14	13.3	3	2.9	6	5.7	1	1.0
別府	6	69	25	36.2	20	29.0	7	10.1	3	4.3	19	27.5	7	10.1	12	17.4	8	11.6	1	1.4	2	2.9		0.0
	5	81	42	51.9	19	23.5	11	13.6	4	4.9	26	32.1	8	9.9	19	23.5	5	6.2	6	7.4	1	1.2		0.0
杵築日出	6	29	13	44.8	10	34.5		0.0		0.0	6	20.7	8	27.6	5	17.2	3	10.3	1	3.4	2	6.9		0.0
	5	25	12	48.0	3	12.0		0.0		0.0	8	32.0	2	8.0	4	16.0		0.0	2	8.0	1	4.0	1	4.0
国東	6	7	4	57.1	1	14.3		0.0		0.0	3	42.9		0.0	1	14.3	2	28.6	2	28.6		0.0		0.0
	5	9	5	55.6	6	66.7		0.0		0.0	5	55.6	1	11.1	2	22.2	2	22.2		0.0		0.0		0.0
豊後高田	6	12	10	83.3	1	8.3	1	8.3		0.0	3	25.0	3	25.0	1	8.3		0.0		0.0		0.0		0.0
	5	16	8	50.0	4	25.0	1	6.3	1	6.3	5	31.3	6	37.5		0.0		0.0	1	6.3		0.0		0.0
宇佐	6	35	16	45.7	8	22.9	2	5.7	1	2.9	12	34.3	6	17.1	3	8.6	3	8.6	3	8.6		0.0		0.0
	5	46	22	47.8	8	17.4	1	2.2		0.0	14	30.4	4	8.7	4	8.7	4	8.7	1	2.2	1	2.2	1	2.2
中津	6	49	22	44.9	11	22.4	2	4.1	1	2.0	20	40.8	2	4.1	8	16.3	8	16.3	7	14.3	1	2.0		0.0
	5	59	20	33.9	17	28.8	1	1.7		0.0	19	32.2	2	3.4	5	8.5	7	11.9	9	15.3	2	3.4	1	1.7
玖珠	6	10	6	60.0	2	20.0	2	20.0		0.0	2	20.0	2	20.0	2	20.0		0.0		0.0	1	10.0		0.0
	5	17	11	64.7	1	5.9		0.0		0.0	4	23.5		0.0	2	11.8		0.0		0.0		0.0		0.0
日田	6	31	14	45.2	5	16.1	4	12.9		0.0	10	32.3	1	3.2	6	19.4	2	6.5	2	6.5		0.0	2	6.5
	5	35	16	45.7	4	11.4	5	14.3	4	11.4	9	25.7	3	8.6	9	25.7	2	5.7	2	5.7	1	2.9		0.0
竹田	6	6	3	50.0		0.0	2	33.3	1	16.7	1	16.7		0.0	3	50.0		0.0		0.0		0.0		0.0
	5	9	6	66.7		0.0	1	11.1	1	11.1	5	55.6	1	11.1	2	22.2		0.0		0.0		0.0		0.0
豊後大野	6	10	9	90.0		0.0	1	10.0		0.0	4	40.0	1	10.0	2	20.0		0.0		0.0		0.0		0.0
	5	10	7	70.0	1	10.0		0.0		0.0	2	20.0		0.0	4	40.0	1	10.0		0.0		0.0		0.0
佐伯	6	25	15	60.0	3	12.0	1	4.0		0.0	12	48.0	4	16.0	5	20.0	4	16.0	1	4.0		0.0		0.0
	5	15	11	73.3	4	26.7	1	6.7	1	6.7	4	26.7		0.0	2	13.3	3	20.0		0.0		0.0	1	6.7
臼杵津久見	6	29	18	62.1	7	24.1	2	6.9	2	6.9	12	41.4	3	10.3	10	34.5	3	10.3		0.0	2	6.9		0.0
	5	29	18	62.1	3	10.3	1	3.4		0.0	10	34.5	2	6.9	6	20.7	4	13.8	4	13.8		0.0	1	3.4
高速隊	6	7	3	42.9	2	28.6		0.0		0.0	1	14.3	1	14.3		0.0		0.0		0.0		0.0		0.0
	5	7	1	14.3	2	28.6		0.0		0.0	1	14.3	1	14.3		0.0		0.0	1	14.3	1	14.3		0.0
合計	6	803	322	40.1	227	28.3	74	9.2	31	3.9	281	35.0	96	12.0	111	13.8	116	14.4	41	5.1	43	5.4	7	0.9
	5	838	333	39.7	210	25.1	82	9.8	39	4.7	263	31.4	85	10.1	111	13.2	108	12.9	51	6.1	28	3.3	10	1.2

注) 女性ドライバー、安管事業所は第1当。その他は関連件数。

警察署・道路形状・事故類型・時間別事故発生状況

令和 6年 5月 末

警察署	件数	死者	傷者	道路形状					事故類型													時間										
				内重傷	交差点内	交差点付近	直線	カーブその他	人対車			車対車						車単独				列車	7 ~ 10	10 ~ 13	13 ~ 16	16 ~ 19	19 ~ 22	22 ~ 1	1 ~ 7			
									横断中	その他	小計	正面衝突	追突	出会頭	追越等	左折時	右折時	その他	小計	工追 作突 物等	駐車 車両									転落 転倒	その他	小計
大分中央	291		360	17	102	35	128	26	23	13	36	5	121	73	1	11	19	23	253			2		2		74	33	47	68	40	10	19
大分東	99		122	6	35	6	47	11	4	4	8	3	45	19	1	4	9	8	89	1		1		2		18	15	20	28	5	4	9
大分南	94	1	120	12	24	13	50	7	5	3	8	3	44	16	1	2	7	13	86						18	17	17	23	9	1	9	
別府	69	1	84	12	32	15	19	3	5	6	11	1	21	21		2	7	4	56			1	1	2		15	13	9	15	10	3	4
杵築日出	29		35	4	8	5	11	5	2	3	5	2	8	6		1	2	5	24						6	4	4	7	5	1	2	
国東	7	1	7	1	4	1	2			1	1		2	4				6							4	1	2					
豊後高田	12		13	4	4	5	3		1		1	1	5	2			1	10	1				1		3	3	3	2			1	
宇佐	35	1	44	2	13	6	14	2		3	3	2	16	8			3	3	32						9	4	11	10	1			
中津	49		58	4	19	10	15	5	7	1	8	2	17	11		1	2	8	41						10	11	7	16	2	2	1	
玖珠	10		14	2	2	1	3	4		2	2		3	1			3	1	8						3	3	2	1			1	
日田	31	2	33	4	5	8	7	11	3	2	5	5	12	2		1		3	23	3				3		7	11	6	4	1	1	1
竹田	6	2	5	1	3		1	2	2	1	3	1	1				1	3							1	1	2				2	
豊後大野	10	1	11	1	3		5	2	1	1	2		3	1	1		2	7				1		1		1	3	2		1	1	2
佐伯	25	2	34	5	7	4	8	6	2	1	3	2	6	7		1	1	2	19	1	1	1		3		2	12	8	2	1		
臼杵津久見	29	1	30	2	10	5	9	5	5	5	10	1	10	4	1		2	1	19						11	6	3	5	1		3	
高速隊	7		10	1			4	3					4		1			5	2					2		1	1	1	2	1		1
県計	803	12	980	78	271	114	326	92	60	46	106	28	318	175	6	23	59	72	681	8	1	6	1	16	0	183	138	144	183	77	23	55

市町村別事故発生状況

令和6年 5月 末

警察署	区分 市町村	件 数				死 者				重 傷				軽 傷				傷 者 計			
		6年	5年	増減数	増減率	6年	5年	増減数	増減率	6年	5年	増減数	増減率	6年	5年	増減数	増減率	6年	5年	増減数	増減率
大分中央	大分市	291	260	31	11.9		1	-1	-100.0	17	28	-11	-39.3	343	293	50	17.1	360	321	39	12.1
大分東	大分市	99	115	-16	-13.9					6	14	-8	-57.1	116	129	-13	-10.1	122	143	-21	-14.7
大分南	大分市	75	87	-12	-13.8	1		1	100.0	12	9	3	33.3	83	93	-10	-10.8	95	102	-7	-6.9
	由布市	19	18	1	5.6						3	-3	-100.0	25	18	7	38.9	25	21	4	19.0
	計	94	105	-11	-10.5	1		1	100.0	12	12			108	111	-3	-2.7	120	123	-3	-2.4
別府	別府市	69	81	-12	-14.8	1	1			12	11	1	9.1	72	88	-16	-18.2	84	99	-15	-15.2
杵築日出	日出町	17	15	2	13.3					2		2	200.0	20	23	-3	-13.0	22	23	-1	-4.3
	杵築市	12	10	2	20.0					2	1	1	100.0	11	12	-1	-8.3	13	13		
	計	29	25	4	16.0					4	1	3	300.0	31	35	-4	-11.4	35	36	-1	-2.8
国東	国東市	7	9	-2	-22.2	1	1			1	1			6	7	-1	-14.3	7	8	-1	-12.5
	姫島村																				
	計	7	9	-2	-22.2	1	1			1	1			6	7	-1	-14.3	7	8	-1	-12.5
豊後高田	豊後高田市	12	16	-4	-25.0					4	1	3	300.0	9	21	-12	-57.1	13	22	-9	-40.9
宇佐	宇佐市	35	46	-11	-23.9	1	3	-2	-66.7	2	4	-2	-50.0	42	54	-12	-22.2	44	58	-14	-24.1
中津	中津市	49	59	-10	-16.9					4	11	-7	-63.6	54	73	-19	-26.0	58	84	-26	-31.0
玖珠	九重町	1	9	-8	-88.9		1	-1	-100.0		2	-2	-100.0	1	11	-10	-90.9	1	13	-12	-92.3
	玖珠町	9	8	1	12.5					2	1	1	100.0	11	10	1	10.0	13	11	2	18.2
	計	10	17	-7	-41.2		1	-1	-100.0	2	3	-1	-33.3	12	21	-9	-42.9	14	24	-10	-41.7
日田	日田市	31	35	-4	-11.4	2		2	200.0	4	7	-3	-42.9	29	36	-7	-19.4	33	43	-10	-23.3
竹田	竹田市	6	9	-3	-33.3	2		2	200.0	1	3	-2	-66.7	4	11	-7	-63.6	5	14	-9	-64.3
豊後大野	豊後大野市	10	10			1		1	100.0	1	2	-1	-50.0	10	8	2	25.0	11	10	1	10.0
佐伯	佐伯市	25	15	10	66.7	2	1	1	100.0	5	4	1	25.0	29	11	18	163.6	34	15	19	126.7
臼杵津久見	津久見市	11	6	5	83.3		1	-1	-100.0	1	1			11	4	7	175.0	12	5	7	140.0
	臼杵市	18	23	-5	-21.7	1		1	100.0	1	4	-3	-75.0	17	25	-8	-32.0	18	29	-11	-37.9
	計	29	29			1	1			2	5	-3	-60.0	28	29	-1	-3.4	30	34	-4	-11.8
小 計		796	831	-35	-4.2	12	9	3	33.3	77	107	-30	-28.0	893	927	-34	-3.7	970	1034	-64	-6.2
高速隊		7	7				1	-1	-100.0	1		1	100.0	9	12	-3	-25.0	10	12	-2	-16.7
合 計		803	838	-35	-4.2	12	10	2	20.0	78	107	-29	-27.1	902	939	-37	-3.9	980	1046	-66	-6.3

市町村別安全運転管理者選任事業所の事故発生状況

【第一当事者】		令和6年 5月 末																			
		件 数				死 者				重 傷				軽 傷				傷 者 計			
警察署	区分	6年	5年	増減数	増減率	6年	5年	増減数	増減率	6年	5年	増減数	増減率	6年	5年	増減数	増減率	6年	5年	増減数	増減率
大分中央	大分市	44	42	2	4.8					2	5	-3	-60.0	53	43	10	23.3	55	48	7	14.6
大分東	大分市	10	9	1	11.1					2	1	1	100.0	9	9			11	10	1	10.0
大分南	大分市	4	2	2	100.0					2		2	200.0	3	2	1	50.0	5	2	3	150.0
	由布市		2	-2	-100.0										2	-2	-100.0		2	-2	-100.0
	計	4	4							2		2	200.0	3	4	-1	-25.0	5	4	1	25.0
別府	別府市	7	8	-1	-12.5									8	8			8	8		
杵築日出	日出町	4	2	2	100.0					1		1	100.0	4	2	2	100.0	5	2	3	150.0
	杵築市	4		4	400.0					1		1	100.0	4		4	400.0	5		5	500.0
	計	8	2	6	300.0					2		2	200.0	8	2	6	300.0	10	2	8	400.0
国東	国東市		1	-1	-100.0										1	-1	-100.0		1	-1	-100.0
	姫島村																				
	計		1	-1	-100.0										1	-1	-100.0		1	-1	-100.0
豊後高田	豊後高田市	3	6	-3	-50.0					2	1	1	100.0	1	6	-5	-83.3	3	7	-4	-57.1
宇佐	宇佐市	6	4	2	50.0									6	4	2	50.0	6	4	2	50.0
中津	中津市	2	2											3	3			3	3		
玖珠	九重町																				
	玖珠町	2		2	200.0									2		2	200.0	2		2	200.0
	計	2		2	200.0									2		2	200.0	2		2	200.0
日田	日田市	1	3	-2	-66.7						2	-2	-100.0	1	1			1	3	-2	-66.7
竹田	竹田市		1	-1	-100.0										2	-2	-100.0		2	-2	-100.0
豊後大野	豊後大野市	1		1	100.0									1		1	100.0	1		1	100.0
佐伯	佐伯市	4		4	400.0									4		4	400.0	4		4	400.0
臼杵津久見	津久見市	2	1	1	100.0									2	1	1	100.0	2	1	1	100.0
	臼杵市	1	1								1	-1	-100.0	1		1	100.0	1	1		
	計	3	2	1	50.0						1	-1	-100.0	3	1	2	200.0	3	2	1	50.0
小計		95	84	11	13.1					10	10			102	84	18	21.4	112	94	18	19.1
高速隊		1	1											1	1			1	1		
合計		96	85	11	12.9					10	10			103	85	18	21.2	113	95	18	18.9

路線別警察署別時間別事故発生状況

令和6年5月末

路線	時 間 警察 署	時間																				合計				
		0~1	1~2	2~3	3~4	4~5	5~6	6~7	7~8	8~9	9~10	10~11	11~12	12~13	13~14	14~15	15~16	16~17	17~18	18~19	19~20		20~21	21~22	22~23	23~24
10号	中津										1		1													2
	宇佐									2		1			1	1				2			1			8
	杵築日出							2		1					1		1	3				1				10
	別府									3	1	1	3	1		2	1	1	1		4	1	1			22
	大分中央	1				1	1		4	2	4	1	2	2	1	3	1			2	4	3	1	1		34
	大分南			1		1			3	5		2	3			1		1			1	3				21
	豊後大野																									
	臼杵津久見									1																1
	佐伯														1											1
	小計	1		1		2	1	2	8	13	5	5	9	5	4	6	4	4	5	9	8	3	1	2	1	99
57号	豊後大野																									
	竹田						2								1											3
	小計						2								1											3
197号	大分中央								5	2	1		1	1	1	1	2	1	4		1	2	1		23	
	大分東							1	1	1		1	1	1	1	1	2	3				1	1		12	
	小計							1	6	2	1		2	2	1	2	2	3	7		1	3	2		35	
210号	大分中央			1		1	1	1			2	1				1	1		2	2		1			2	16
	大分南					1	3	2			2	1				2	1	1	3	1	1					18
	玖珠					1						1					1		1						4	
	日田													1	1		1								3	
	小計			1		3	4	3			4	3	1	1	1	3	4	1	6	3	1	1			2	41
211号	日田								1																1	
212号	中津									1			2					1								4
	日田										2								1							3
	小計									1		2	2					1	1							7
213号	杵築日出										2	1				1			1		1	1				7
	国東									2					1	1										4
	豊後高田										1					1	1									3
	宇佐																			1						1
	中津								1				2			1	1	2	2	3						12
	小計							3	2	1	1	2			1	4	2	3	3	4	1					27
217号	大分東																									
	臼杵津久見						1	1	3		1	1	1	2								1				11
	佐伯							1			2	1			1	2	1						1			9
	小計						1	2	3		3	2	1	3	2	1						1		1		20
326号	豊後大野										1															1
	佐伯													1				1								2
	小計										1			1				1								3
386号	日田							2			2				2		2	1	1							10
387号	宇佐									1	2	1				1				1						6
	玖珠										1															1
	日田																									
	小計									1	3	1				1				1						7
388号	佐伯											2				1		1								4

路線別警察署別時間別事故発生状況

令和6年 5月 末

路線	時 警察	時																				合計				
		0~1	1~2	2~3	3~4	4~5	5~6	6~7	7~8	8~9	9~10	10~11	11~12	12~13	13~14	14~15	15~16	16~17	17~18	18~19	19~20		20~21	21~22	22~23	23~24
442号	大分中央									1	1										1					3
	大分南	1						1								1		1	1							6
	豊後大野																									
	竹田												1													1
	小計	1						1		1	1		1			1		1	1	2						10
496号	中津																									
	日田																									
	小計																									
500号	別府	1								2		1		2		1	1									8
	杵築日出																									
	宇佐																	1	1							2
	中津																									
502号	小計	1								2		1		2		1	1	1	1							10
	臼杵津久見												1								2					3
	豊後大野			1											1									1		3
	竹田																									
主要地方道	小計			1								1			1					2			1			6
	大分中央					1		1	1	3		2	1		1		1		1		1	1				14
	大分東					1			1	2		2	1	1		2	2	1								13
	大分南												1			1										2
	別府															1										1
	杵築日出									1																1
	国東																									
	豊後高田											1	2			1			1							5
	宇佐												1				1									2
	中津												1			1	1								1	5
	玖珠																1									1
	日田																						1			1
	竹田																1									1
	豊後大野																									
	佐伯																									
	臼杵津久見									1	1	1														4
小計					2	1	1	3	7	2	8	3	1	3	4	7	3	1		2	1			1	50	
一般都道府県道	大分中央	1		1	1	1		2	6	4	1	2	3	2	4	5	2	3	5	4	5	3	1			56
	大分東	1					1	3	3	1	2		2		3		1	2	1	1				1		22
	大分南									1			1	2		2	1	1	3	3	1		1			16
	別府							2			1	1			1				2							8
	杵築日出										1					1										2
	国東									1	1															2
	豊後高田												1													1
	宇佐															4	1			2						7
	中津	1									2		1						1	1		1				7
	玖珠																									
	日田											1										1				2
	竹田											1														1
	豊後大野										1															2
	佐伯																1									1
	臼杵津久見									2								1								3
小計	3		1	1	1	1	7	14	8	7	4	7	5	8	13	5	10	13	8	8	3	2		1	130	

路線別警察署別時間別事故発生状況

令和6年 5月 末

路線	時 間 警察	令和6年 5月 末																								
		0~1	1~2	2~3	3~4	4~5	5~6	6~7	7~8	8~9	9~10	10~11	11~12	12~13	13~14	14~15	15~16	16~17	17~18	18~19	19~20	20~21	21~22	22~23	23~24	合計
市 町 村 道 ・ 広 場 等	大分中央	1	1			2	1	3	17	12	9	6	4	3	12	3	8	9	14	17	8	5	5	3	2	145
	大分東	1				1		2	2	4	2	2	3	2	1	4	6	8	6	4	3				1	52
	大分南							2	3	2	2		1	4	2	2	3	2	5	1		1	1			31
	別府							2	3	3	2	1		3		1	1	4		3	4	3				30
	杵築日出								1				2	1					1		1	2		1		9
	国東												1													1
	豊後高田		1								1								1							3
	宇佐								2			2		1		1	1	1	1	1						9
	中津								1	2	1	3	1		2	1	1	1	2	1	2	1				19
	玖珠											2		1	1											4
	日田	1	1								1	2		3	2											10
	竹田														1											1
	豊後大野								1						1										1	3
	佐伯										1		3	1	1			1		1						8
臼杵津久見								1		1				2	1					2					7	
小計	3	3			3	1	12	30	26	24	16	16	21	17	12	21	28	28	30	18	9	7	3	4	332	
高速道路										1				1			1		2						6	
自専道																1									1	
空港道路								1																	1	
合計	9	3	4	1	8	9	30	72	67	44	50	48	40	44	47	53	56	70	57	42	21	14	5	9	803	
前年件数	3	5	2	3	2	9	33	75	53	56	56	41	39	57	50	41	64	85	65	37	23	24	7	8	838	

警察署別 追 突 事故発生状況

令和6年 5月 末

区分 警察署別	件 数				死 者				重 傷				軽 傷				傷 者 計			
	6年	5年	増減数	増減率	6年	5年	増減数	増減率	6年	5年	増減数	増減率	6年	5年	増減数	増減率	6年	5年	増減数	増減率
大 分 中 央	121	118	3	2.5						3	-3	-100.0	168	157	11	7.0	168	160	8	5.0
大 分 東	45	62	-17	-27.4					1	1			59	84	-25	-29.8	60	85	-25	-29.4
大 分 南	44	44							3	1	2	200.0	58	53	5	9.4	61	54	7	13.0
別 府	21	30	-9	-30.0					1		1	100.0	25	44	-19	-43.2	26	44	-18	-40.9
杵 築 日 出	8	12	-4	-33.3									11	23	-12	-52.2	11	23	-12	-52.2
国 東	2	2											3	2	1	50.0	3	2	1	50.0
豊 後 高 田	5	7	-2	-28.6					1		1	100.0	4	10	-6	-60.0	5	10	-5	-50.0
宇 佐	16	13	3	23.1									22	14	8	57.1	22	14	8	57.1
中 津	17	27	-10	-37.0						2	-2	-100.0	22	37	-15	-40.5	22	39	-17	-43.6
玖 珠	3	5	-2	-40.0									7	9	-2	-22.2	7	9	-2	-22.2
日 田	12	11	1	9.1									14	16	-2	-12.5	14	16	-2	-12.5
竹 田	1	4	-3	-75.0						1	-1	-100.0	1	7	-6	-85.7	1	8	-7	-87.5
豊 後 大 野	3	4	-1	-25.0									4	4			4	4		
佐 伯	6	2	4	200.0									6	2	4	200.0	6	2	4	200.0
臼 杵 津 久 見	10	13	-3	-23.1						1	-1	-100.0	11	16	-5	-31.3	11	17	-6	-35.3
高 速 隊	4	4											7	5	2	40.0	7	5	2	40.0
合 計	318	358	-40	-11.2					6	9	-3	-33.3	422	483	-61	-12.6	428	492	-64	-13.0

警察署別 自 転 車 事故発生状況

令和6年 5月 末

区分 警察署別	件 数				死 者				重 傷				軽 傷				傷 者 計			
	6年	5年	増減数	増減率	6年	5年	増減数	増減率	6年	5年	増減数	増減率	6年	5年	増減数	増減率	6年	5年	増減数	増減率
大 分 中 央	59	52	7	13.5					4	4			53	45	8	17.8	57	49	8	16.3
大 分 東	14	14							1	1			13	13			14	14		
大 分 南	10	14	-4	-28.6					2	2			8	12	-4	-33.3	10	14	-4	-28.6
別 府	8	5	3	60.0						1	-1	-100.0	8	4	4	100.0	8	5	3	60.0
杵 築 日 出	3		3	300.0					1		1	100.0	2		2	200.0	3		3	300.0
国 東	2	2							1	1			1	1			2	2		
豊 後 高 田																				
宇 佐	3	4	-1	-25.0		1	-1	-100.0					2	3	-1	-33.3	2	3	-1	-33.3
中 津	8	7	1	14.3						4	-4	-100.0	9	3	6	200.0	9	7	2	28.6
玖 珠																				
日 田	2	2											2	2			2	2		
竹 田																				
豊 後 大 野		1	-1	-100.0										1	-1	-100.0		1	-1	-100.0
佐 伯	4	3	1	33.3						2	-2	-100.0	4	1	3	300.0	4	3	1	33.3
臼 杵 津 久 見	3	4	-1	-25.0						1	-1	-100.0	3	2	1	50.0	3	3		
高 速 隊																				
合 計	116	108	8	7.4		1	-1	-100.0	9	16	-7	-43.8	105	87	18	20.7	114	103	11	10.7

警察署別 高 齢 者 事 故 発 生 状 況

高齢者は65才以上

令和6年 5月 末

区分 警察署別	件 数				死 者				重 傷				軽 傷				傷 者 計			
	6年	5年	増減数	増減率	6年	5年	増減数	増減率	6年	5年	増減数	増減率	6年	5年	増減数	増減率	6年	5年	増減数	増減率
大 分 中 央	97	74	23	31.1		1	-1	-100.0	5	8	-3	-37.5	45	33	12	36.4	50	41	9	22.0
大 分 東	28	34	-6	-17.6					1	6	-5	-83.3	12	6	6	100.0	13	12	1	8.3
大 分 南	39	46	-7	-15.2	1		1	100.0	5	1	4	400.0	11	19	-8	-42.1	16	20	-4	-20.0
別 府	25	42	-17	-40.5	1	1			5	7	-2	-28.6	7	17	-10	-58.8	12	24	-12	-50.0
杵 築 日 出	13	12	1	8.3					2		2	200.0	5	4	1	25.0	7	4	3	75.0
国 東	4	5	-1	-20.0	1	1							2	1	1	100.0	2	1	1	100.0
豊 後 高 田	10	8	2	25.0					3		3	300.0	3	6	-3	-50.0	6	6		
宇 佐	16	22	-6	-27.3		2	-2	-100.0	1	2	-1	-50.0	9	9			10	11	-1	-9.1
中 津	22	20	2	10.0					2	4	-2	-50.0	9	7	2	28.6	11	11		
玖 珠	6	11	-5	-45.5						1	-1	-100.0	5	8	-3	-37.5	5	9	-4	-44.4
日 田	14	16	-2	-12.5					1	4	-3	-75.0	8	8			9	12	-3	-25.0
竹 田	3	6	-3	-50.0	1		1	100.0	1	2	-1	-50.0	1	4	-3	-75.0	2	6	-4	-66.7
豊 後 大 野	9	7	2	28.6	1		1	100.0	1	2	-1	-50.0	5	2	3	150.0	6	4	2	50.0
佐 伯	15	11	4	36.4	2		2	200.0	1	2	-1	-50.0	10	4	6	150.0	11	6	5	83.3
臼 杵 津 久 見	18	18			1	1			2	3	-1	-33.3	6	5	1	20.0	8	8		
高 速 隊	3	1	2	200.0		1	-1	-100.0	1		1	100.0	1	1			2	1	1	100.0
合 計	322	333	-11	-3.3	8	7	1	14.3	31	42	-11	-26.2	139	134	5	3.7	170	176	-6	-3.4

警察署別 高齢者(第1当) 事故発生状況

高齢者は65才以上

【高齢者第1当自身の死傷程度】

令和6年 5月 末

区分 警察署別	件 数				死 者				重 傷				軽 傷				傷 者 計			
	6年	5年	増減数	増減率	6年	5年	増減数	増減率	6年	5年	増減数	増減率	6年	5年	増減数	増減率	6年	5年	増減数	増減率
大 分 中 央	62	41	21	51.2										1	-1	-100.0		1	-1	-100.0
大 分 東	19	26	-7	-26.9						1	-1	-100.0						1	-1	-100.0
大 分 南	31	40	-9	-22.5	1		1	100.0												
別 府	18	30	-12	-40.0					1		1	100.0	1		1	100.0	2		2	200.0
杵 築 日 出	10	11	-1	-9.1																
国 東	3	4	-1	-25.0		1	-1	-100.0												
豊 後 高 田	7	6	1	16.7																
宇 佐	11	17	-6	-35.3		2	-2	-100.0		1	-1	-100.0		1	-1	-100.0		2	-2	-100.0
中 津	16	14	2	14.3					1	1				1	-1	-100.0	1	2	-1	-50.0
玖 珠	3	7	-4	-57.1										1	-1	-100.0		1	-1	-100.0
日 田	10	13	-3	-23.1									1		1	100.0	1		1	100.0
竹 田	2	4	-2	-50.0									1		1	100.0	1		1	100.0
豊 後 大 野	8	5	3	60.0	1		1	100.0					1		1	100.0	1		1	100.0
佐 伯	12	7	5	71.4	1		1	100.0					1		1	100.0	1		1	100.0
臼 杵 津 久 見	13	14	-1	-7.1						1	-1	-100.0						1	-1	-100.0
高 速 隊	1	1				1	-1	-100.0												
合 計	226	240	-14	-5.8	3	4	-1	-25.0	2	4	-2	-50.0	5	4	1	25.0	7	8	-1	-12.5

警察署別 飲酒運転 事故発生状況

【1当・原付以上】

令和6年 5月 末

区分 警察署別	件 数				死 者				重 傷				軽 傷				傷 者 計			
	6年	5年	増減数	増減率	6年	5年	増減数	増減率	6年	5年	増減数	増減率	6年	5年	増減数	増減率	6年	5年	増減数	増減率
大 分 中 央	2	4	-2	-50.0						2	-2	-100.0	3	2	1	50.0	3	4	-1	-25.0
大 分 東	1		1	100.0									1		1	100.0	1		1	100.0
大 分 南	2	1	1	100.0					1		1	100.0	1	1			2	1	1	100.0
別 府																				
杵 築 日 出		1	-1	-100.0										2	-2	-100.0		2	-2	-100.0
国 東																				
豊 後 高 田																				
宇 佐		1	-1	-100.0										2	-2	-100.0		2	-2	-100.0
中 津		1	-1	-100.0						2	-2	-100.0						2	-2	-100.0
玖 珠																				
日 田	2		2	200.0									2		2	200.0	2		2	200.0
竹 田																				
豊 後 大 野																				
佐 伯		1	-1	-100.0		1	-1	-100.0												
臼 杵 津 久 見		1	-1	-100.0										1	-1	-100.0		1	-1	-100.0
高 速 隊																				
合 計	7	10	-3	-30.0		1	-1	-100.0	1	4	-3	-75.0	7	8	-1	-12.5	8	12	-4	-33.3

警察署別安全運転管理者選任事業所の事故発生状況

【第一当事者】

令和6年 5月 末

区分 警察署別	件 数				死 者				重 傷				軽 傷				傷 者 計			
	6年	5年	増減数	増減率	6年	5年	増減数	増減率	6年	5年	増減数	増減率	6年	5年	増減数	増減率	6年	5年	増減数	増減率
大 分 中 央	44	42	2	4.8					2	5	-3	-60.0	53	43	10	23.3	55	48	7	14.6
大 分 東	10	9	1	11.1					2	1	1	100.0	9	9			11	10	1	10.0
大 分 南	4	4							2		2	200.0	3	4	-1	-25.0	5	4	1	25.0
別 府	7	8	-1	-12.5									8	8			8	8		
杵 築 日 出	8	2	6	300.0					2		2	200.0	8	2	6	300.0	10	2	8	400.0
国 東		1	-1	-100.0										1	-1	-100.0		1	-1	-100.0
豊 後 高 田	3	6	-3	-50.0					2	1	1	100.0	1	6	-5	-83.3	3	7	-4	-57.1
宇 佐	6	4	2	50.0									6	4	2	50.0	6	4	2	50.0
中 津	2	2											3	3			3	3		
玖 珠	2		2	200.0									2		2	200.0	2		2	200.0
日 田	1	3	-2	-66.7						2	-2	-100.0	1	1			1	3	-2	-66.7
竹 田		1	-1	-100.0										2	-2	-100.0		2	-2	-100.0
豊 後 大 野	1		1	100.0									1		1	100.0	1		1	100.0
佐 伯	4		4	400.0									4		4	400.0	4		4	400.0
臼 杵 津 久 見	3	2	1	50.0						1	-1	-100.0	3	1	2	200.0	3	2	1	50.0
高 速 隊	1	1											1	1			1	1		
合 計	96	85	11	12.9					10	10			103	85	18	21.2	113	95	18	18.9