

No.14 日田市天瀬町

【箇所の条件、特徴】

○気象条件（気象庁観測地点「日田」平年値）

- ・年間降水量 1,876mm
- ・年平均気温 15.8℃
- ・日最高気温 21.9℃
- ・日最低気温 10.8℃

○地質条件

（国立研究開発法人 産業技術総合研究所 地質情報研究部門
「20万分の1日本シームレス地質図」により判定）

- ・新生代第四紀チバニアン期 流紋岩・デイサイト

○土壌の状態

- ・若干粘土化が進んだ埴壌土で粒子のバランスが良い

○標高・傾斜・方位

- ・標高364m、傾斜15度、東向き斜面

○類似すると考えられる県下のエリア

- ・万年山火山群の火砕流で構成され、稀に巨岩の露出あり
- ・他の同時期同地質と似て緩傾斜と急傾斜の境が明瞭
- ・日田市旧天ヶ瀬町の大部分、玖珠町・九重町の一部

【設置時点の詳細】

○植栽時期：2024年3月

○植栽樹種、本数（右表）

○植栽密度：2,000本/ha

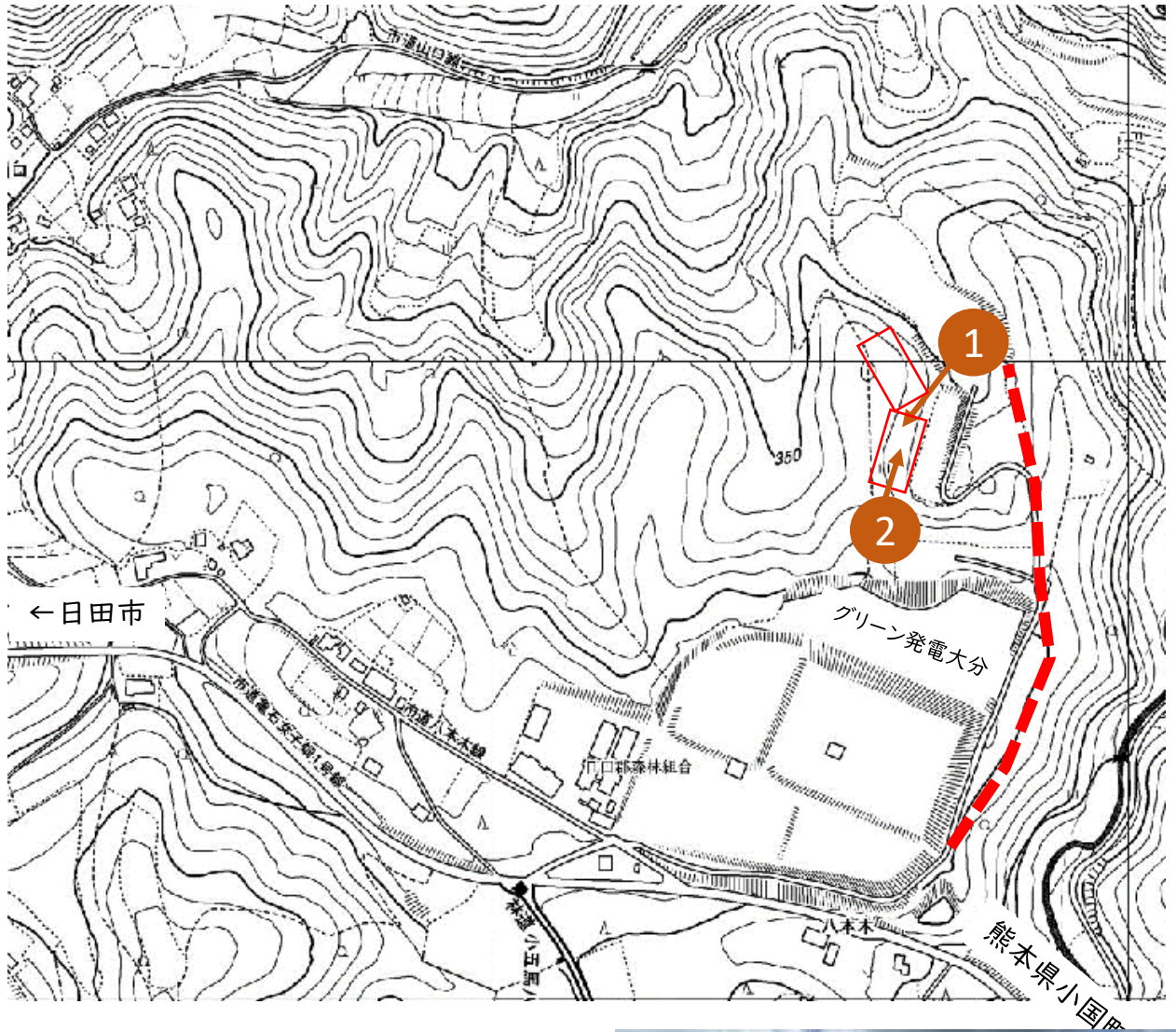
区分	品種	本数
特定苗木	県佐伯6号	60本
	県佐伯13号	60本
	県日出3号	60本
	県日田15号	60本
	高岡署1号	60本
	県始良20号	60本
在来品種	シャカイン	60本
	タノアカ	60本

No.14 日田市天瀬町

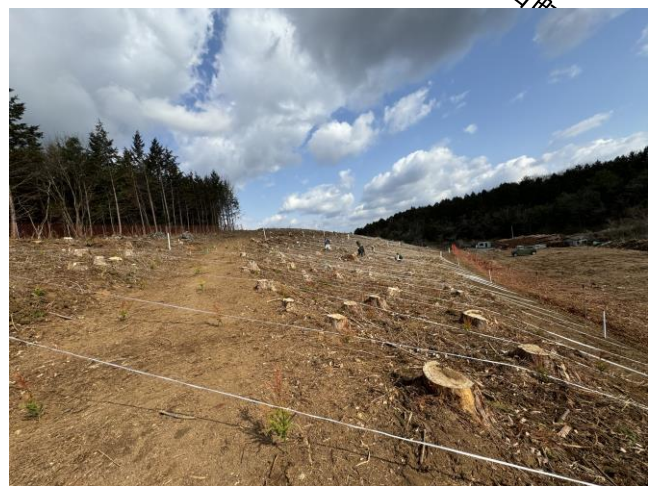
【位置、行き方の詳細】

○地点座標

・N33° 14' 32.18" E131° 00' 14.62"



1

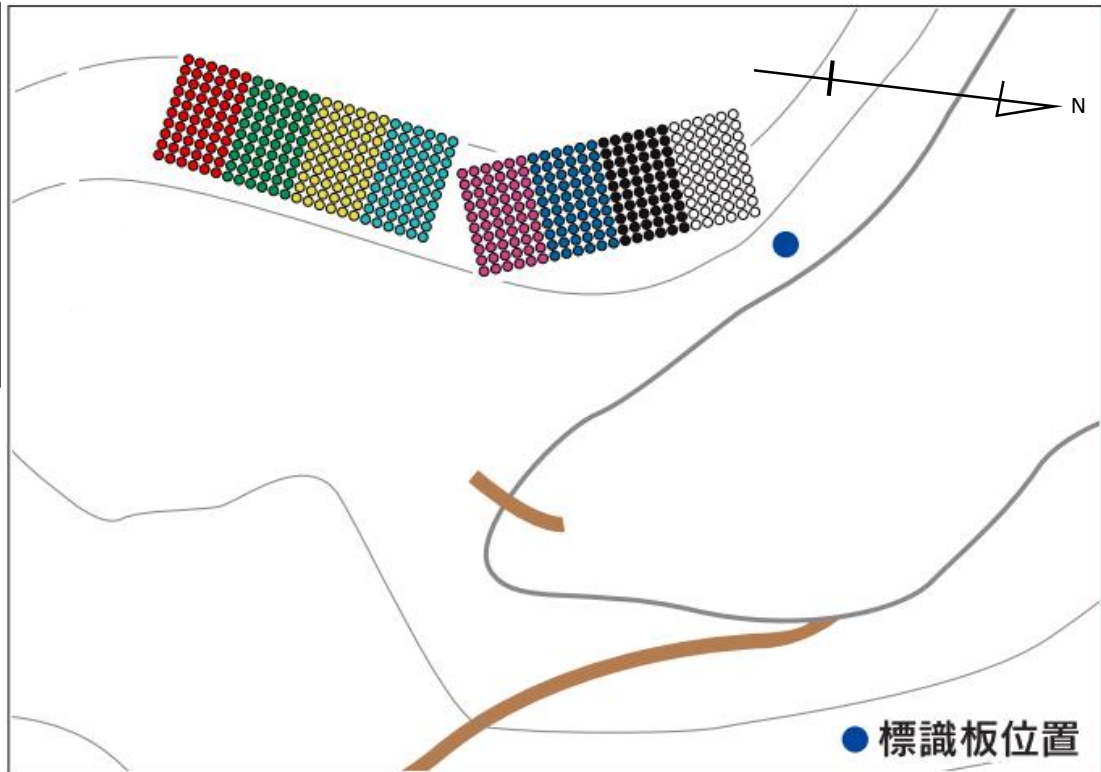


2

No.14 日田市天瀬町

【植栽配置図】

区分	品種名	色	本数
特定苗木	県佐伯6号	●	60
	県佐伯13号	●	60
	県日出3号	●	60
	県日田15号	●	60
	高岡署1号	●	60
	県始良20号	●	60
在来品種	シャカイン	●	60
	タノアカ	○	60



【CS立体図】

