



大分県景観副読本

大分県土木建築部 都市・まちづくり推進課



大分県は18市町村（14市3町1村）

から構成されています。

総人口は約110万人(R5.7.1 現在)であり、

人口が最も多い市町村は県庁所在地である大分市です。

総面積は約6,341k㎡であり、面積が

最も広い市町村は佐伯市です（九州一）。

温暖な気候、海や山などの豊かな自然

にめぐまれています。

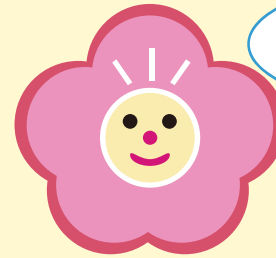
県内全域に広がる**温泉**は、

日本一の湧出量と源泉数をほこります。

けんせいがいよう
大分県 県政概要（令和5年度）より

目次

- | | |
|--------------------|-------------|
| 1. 「景観」ってなあに？ | P.2 ~ P.6 |
| 2. 身近な「景観」を知ろう | P.7 ~ P.11 |
| 3. 「景観」の成り立ちを考えよう | P.12 ~ P.15 |
| 4. 「景観」と私たちの暮らし | P.16 ~ P.18 |
| 5. 「景観」を守り、育てよう | P.19 ~ P.21 |
| 6. 「景観」を考えたまちづくり | P.22 ~ P.23 |
| 7. 大分県内の「景観」を見てみよう | P.24 ~ P.36 |
| 8. まとめ | P.37 |



ブンゴウメ

古くから豊後の名産として知られており、大分県の「県木」に指定されています。

今日はよろしくね！

案内役



ブンゴメジロ

鳴き声が良いことで有名。大分県の「県の鳥」に指定されています。

一緒に学ぼう

おおいたの子どもたち



ケイちゃん
スイーツが大好き。



カン太くん
おにぎりが好物の
食いしん坊。



とよ
豊ちゃん
旅行が大好き。



だい
大ちゃん
歴史好きのしっかり者。