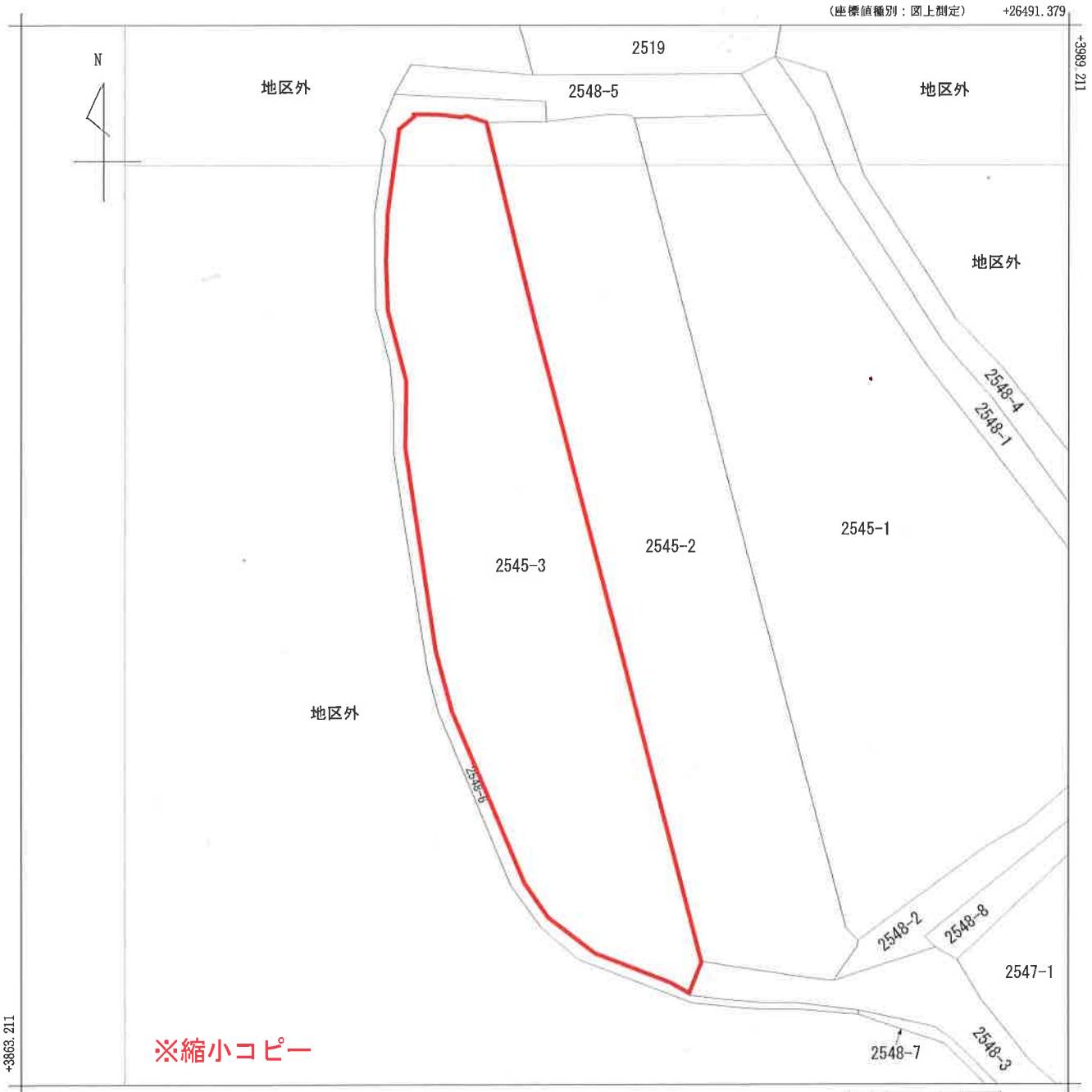


公 図 写 し



※縮小コピー

(注) 国土交通省国土地理院が公表した座標補正パラメータ(kumamoto2016\_BL.par)による修正がされています。

地番区域見出し  
久住町大字久住

請求部	所在	竹田市久住町大字久住字柿ケ久保				地番	2545番3		
出縮力尺	1/500	精度区分	甲三	座標系番号又は記号	II	分類	地図(法第14条第1項)国調法19-5指定	種類	土地改良所在図
作成年月日					備付年月日(原図)	平成9年8月29日		補記事項	